



دليل المستخدم

User Guide

LG
CAM Plus

LG
CAM Plus

CBG-700

CBG-700

G5 كل البلدان باستثناء كوريا وكندا وAT&T

Compatible with G5 worldwide except
Korea, Canada and AT&T-powered G5



REV 1.1 GCC

جميع الحقوق محفوظة. 2016 LG Electronics Inc.,
ملاحظة: يرجى قراءة كل المعلومات بعناية قبل استخدام
LG CAM Plus لتجنب إلحاق ضرر بالمنتج وللاستمتاع بأفضل أداء.



REV 1.1 GCC

All rights reserved. LG Electronics Inc., 2016
Note: Please read all information carefully prior to
using the LG CAM Plus in order to enjoy the best
performance and prevent damage to the product.

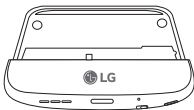
إن CAM Plus عبارة عن أداة تتيح حمل الهاتف لاستخدام الكاميرا وهي أيضًا بطارية إضافية يمكن توصيلها بأسفل جهاز G5.

- بفضل CAM Plus، يمكنك استخدام G5 ككاميرا رقمية. استخدمه لالتقاط صور كما تستخدم الكاميرا بالضغط على زر الغالق واستخدام التكبير والتصغير. لا تضغط بالكامل على زر الغالق لاستخدام وظيفة الغالق النصفى.
- كما تأتي CAM Plus مزودة ببطارية 1,200 ميلي أمبير في الساعة يمكن استخدامها كبطارية إضافية عند استخدام الكاميرا.

معلومات هامة حول السلامة

- استخدم دائماً المنتجات الأصلية. لا تستخدم هذا المنتج لأي غرض غير مخصص له.
- قد يؤدي استخدام المنتجات غير الأصلية أو توصيلها إلى تقصير عمر المنتج أو التسبب بحوث انفجار. وقد يؤدي القيام بذلك إلى إلحاق ضرر بالمنتج وبالتالي إلى إبطال ضمان الخدمة.
- إذا تم إدخال وحدة غير متوافقة مع موفر الخدمة لديك، على سبيل المثال، وحدة تم شراؤها من موفر خدمة آخر أو من منطقة لا يغطيها موفر الخدمة، فقد لا يعمل الجهاز بشكل صحيح.
- لا تفكك المنتج أو تسمح لأن يتعرض لصدمة. فقد يؤدي القيام بذلك إلى حدوث صدمة كهربائية أو قصر في الدائرة أو نشوب حريق.
- يؤدي الضغط بقوة على المنتج إلى إلحاق الضرر به.
- قد تتضرر بعض وظائف هذا المنتج أو قد يتغير شكله أو يتعطل في حال تم ثنيه أو سحقه ولم يتم تصليحه على الفور.
- بهدف منع إلحاق الضرر بالمنتج، انتبه لعدم إسقاط المنتج على سطح قاس أو تعرضه لصدمة قوية.
- ابقِ المنتج بعيداً عن المياه أو الكحول أو البنزين الخ.
- لا تستخدم المنتج أو تخزنه في مكان ذي درجات حرارة شديدة. لا تترك المنتج في مكان يتعرض فيه لأشعة الشمس المباشرة لفترات طويلة من الوقت. فقد يؤدي ذلك إلى إلحاق ضرر به أو حدوث انفجار.
- لا تستخدم الكحول أو البنزين أو الشر أو المنظفات لتنظيف المنتج. فقد يؤدي ذلك إلى نشوب حريق.
- استخدم قطعة قماش ناعمة لمسح المنتج.
- لا تضع المنتج بالقرب من أغراض معدنية مثل القلائد أو المفاتيح أو العملات المعدنية أو المسامير أو المساعات. في حال حدوث قصر في الدائرة الكهربائية، سيكون هناك أيضاً خطر حدوث انفجار.
- ابقِ المنتج بعيداً عن متناول الأطفال الصغار والحيوانات الأليفة. لا تضع المنتج في فمك أو تعرضه لصدمة قوية. يوجد خطر حدوث صدمة كهربائية أو انفجار أو اختناق.
- لا تقم بتوصيل مواد موصلة (قطع معدنية، رصاصات أقلام وغيرها) أو إدخالها في الموصلات.
- لا تغطِ المنتج أو تغلفه ببطانية عند استخدامه.
- قد يصبح المنتج ساخناً بعد استخدامه لفترات طويلة. تجنب لمس المنتج عندما يصبح ساخناً، فقد يؤدي ذلك إلى التعرض لحروق بسبب انخفاض درجات الحرارة.
- لا تتخلص من المنتج كمهملات منزلية. فقد يؤدي ذلك إلى نشوب حريق أو إلحاق ضرر بالبيئة.

- حفاظًا على سلامتك، لا تزل البطارية المثبتة في المنتج
- إذا كنت بحاجة إلى استبدال البطارية، فقم بأخذها إلى أقرب فرع للصيانة أو وكيل معتمد من LG Electronics للمساعدة.
- إن بطارية الليثيوم أيون مكوّن خطر ويمكن أن يتسبب بإصابة.
- قد يؤدي قيام اختصاصي غير مؤهل باستبدال البطارية إلى إلحاق ضرر بالجهاز.
- لا تستبدل البطارية بنفسك لأنها قد تكون متضررة، الأمر الذي قد يؤدي إلى ارتفاع درجة الحرارة بشكل مفرط وإلى حدوث إصابة. يجب أن يقوم موفر الخدمة المعتمد باستبدال البطارية.
- ينبغي إعادة تدويره البطارية أو التخلص منها بشكل منفصل عن النفايات المنزلية.
- في حال كان هذا المنتج مزودًا ببطارية مضمنة لا يمكن للمستخدم النهائي أن يزيلها بسهولة، توصي شركة LG بأن يقوم اختصاصيون مؤهلون فقط بإزالة البطارية، إن كان ذلك بهدف استبدالها أو لإعادة تدويرها في نهاية فترة استخدام هذا المنتج. لتجنب إلحاق ضرر بالمنتج ولسلامتهم الخاصة، لا يجب على المستخدمين محاولة إزالة البطارية وعليهم الاتصال بخط المساعدة حول خدمات LG أو أي موفري خدمات مستقلين آخرين للحصول على النصيحة.
- سينطوي على إزالة البطارية تفكيك هيكل المنتج وفصل الكيبلات/الأسلاك الكهربائية وإخراج البطارية بعناية باستخدام أدوات خاصة. إذا كنت بحاجة إلى إرشادات تم توفيرها للاختصاصيين المؤهلين حول كيفية إزالة البطارية بأمان، يرجى زيارة <http://www.lge.com/global/sustainability/environment/take-back-recycling>.



LG CAM Plus

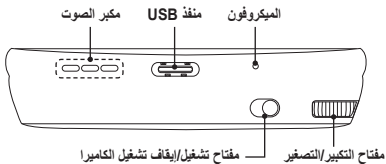


دليل المستخدم

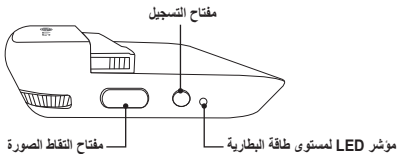
- في حال فقدان أي مكونات؛ اتصل بالبايع بالتجربة الذي اشترى منه المنتج.
- تتغير بعض العناصر من دون إشعار مسبق بحسب الظروف.
- يتغير شكل المنتج ومواصفاته من دون إشعار مسبق لتحسين الأداء.

وصف المنتج

الجهة الأمامية



الجهة الجانبية



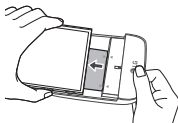
قد لا تتوفر بعض الوظائف وفقاً لمواصفات المنتج.

تثبيت البطارية

1 قم بمحاذاة الأسهم على البطارية والوحدة كليهما وقم بتوصيل أطراف البطارية بالوحدة بإحكام.



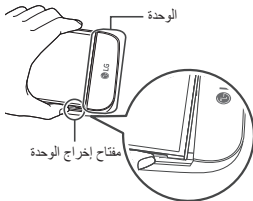
2 قم بمحاذاة البطارية مع الحافة السفلى وأدخل الوحدة برفق في الجهاز.



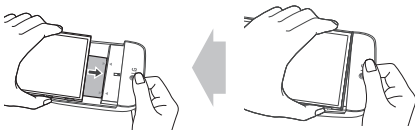
- لا تضغط على مفتاح إخراج الوحدة مطلقاً أثناء إدخال الوحدة في الجهاز.
- عند إدخال البطارية في الجهاز، تأكد من أن البطارية مرفقة بالوحدة.

إزالة البطارية

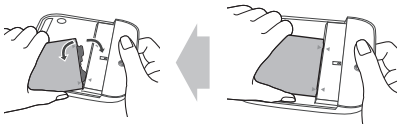
1 اضغط على مفتاح إخراج الوحدة لإخراج الوحدة بشكل جزئي من الجهاز.



2 امسك وسط الوحدة التي تم إخراجها واسحبها واسحبها إلى الخارج.



3 امسك البطارية والوحدة بكتنا اليدين وافصلهما عن بعضهما بحركة قوس نحو الخارج (كما هو موضح أدناه) لفصل أطراف البطارية.



- لا تفصل الوحدة أثناء استخدامها.
- قم فورًا بتوصيل الوحدة بالوحدة الرئيسية إذا أصبحت مرتخية أو إذا انفصلت أثناء الاستخدام.
- انتبه لعدم إلحاق الأذى بيديك أو أصابعك عند توصيل الوحدة أو فصلها.
- انتبه لعدم جرح نفسك بسبب حواف المنتج أو الوحدة.
- احرص على إدخال البطارية والوحدة بشكل صحيح. وإلا، فقد يتعرّض المنتج للضرر أو قد تفشل عملية التشغيل.
- قد يؤدي عدم اتباع الإرشادات في دليل المستخدم هذا إلى إلحاق ضرر بالمنتج.

- لن يعمل هذا المنتج بشكل طبيعي إذا كان جهازا G5 و LG CAM Plus مدعومين في بلدان مختلفة أو من قبل مشغلين مختلفين.
- لا يمكن تشغيل وحدة LG CAM Plus عندما يكون جهاز USB موصولاً (لا يزال اتصال البيانات والشحن متوفرين).
- إذا ضغطت على الأزرار تشغيل/إيقاف تشغيل أو الغالق أو التسجيل على الكاميرا، فستقوم البطارية ذات السعة المنخفضة في CAM Plus بشحن جهاز G5 لبعض الوقت. ليست ميزة الشحن متوفرة عندما تكون بطارية G5 فارغة تماماً.
- لن يتم التعرف على الأجهزة المستخدمة أثناء التنقل (OTG) المتصلة بـ LG CAM Plus (الأجهزة المستخدمة أثناء التنقل غير مدعومة).
- قد لا يكون المنتج متوافقاً مع تطبيقات الكاميرا المتوفرة على مواقع التسوق عبر الإنترنت.

إشعارات مؤشر LED

- يتحول لون مؤشر LED إلى الأحمر أثناء الشحن. يتحول لون المؤشر إلى الأخضر عند اكتمال الشحن.
- بعد توصيل CAM Plus بالهاتف، سيتغير لون مؤشر LED لمستوى طاقة البطارية إلى الأحمر إذا كان مستوى طاقة البطارية 10% أو أقل، وسيومض مؤشر LED إذا كان مستوى طاقة البطارية 5% أو أقل. (سينطفئ مؤشر LED إذا كان مستوى طاقة البطارية 11% أو أكثر).

حول ترقية البرامج الثابتة

- تتوفر ترقية البرامج الثابتة من خلال مدير CAM Plus الذي يمكن تنزيله وتثبيته من سوق Google Play (نظام التشغيل المدعوم: Android 6.0 (نظام التشغيل M) أو إصدار أحدث).
- تتوفر ترقية البرامج الثابتة أيضاً عبر تطبيق LG Friends Manager.

معلومات حول دعم ميزة اللقطات المتلاحقة

ستتوفر ميزة اللقطات المتلاحقة التالية لـ CAM Plus من LG في ترقية مستقبلية لبرنامج G5.

• لقطات متلاحقة

يمكنك أن تلتقط لقطات متواصلة لإنشاء صور متحركة.

اضغط باستمرار على  على شاشة الوضع النلقاني أو اضغط باستمرار على مفتاح الغالق على CAM Plus من LG. يتم التقاط لقطات متواصلة بسرعة عالية عند الضغط على  أو مفتاح الغالق.

المواصفات والميزات

نوع USB	USB2.0 (النوع C)
البطارية	ليثيوم أيون 1200 ميلي أمبير في الساعة
مدة الشحن	أقل من 200 دقيقة
الفولتية	5 فولت $\pm 10\%$ ، 9 فولت $\pm 10\%$
الاستهلاك الحالي	25 ميلي أمبير (بدون شحن)، 1 ميلي أمبير (متوقف عن التشغيل)
استهلاك الشحن	500 ميلي أمبير
استهلاك الإخراج	500 ميلي أمبير
الصوت	مكبر الصوت والميكروفون الرقمي
ضغط الصوت	يبلغ ضغط الصوت على بُعد متر واحد 60 ديسيبل أكثر من (100%) *بالاستناد إلى الشحن الكامل
الهوائي	GSM/CDMA و WCDMA و LTE
مؤشر LED	مؤشر البطارية
درجة حرارة التشغيل	من -20 درجة مئوية إلى 40 درجة مئوية تقريباً
الأبعاد/الوزن	73.9 مم x 61.4 مم x 15.9 مم / 55.4 غ

التخلص من الأجهزة القديمة الخاصة بك



- 1 جميع الأجهزة الكهربائية والإلكترونية يجب التخلص منها بشكل منفصل عن النفايات المنزلية عبر منشآت التجميع المخصصة والمحددة من قبل الحكومة أو السلطات المحلية.
- 2 سيساعد التخلص من جهازك القديم بشكل صحيح في الحد من التبعات السلبية المحتملة للبيئة وصحة الإنسان.
- 3 لمزيد من المعلومات المفصلة حول التخلص من جهازك القديم، يرجى الاتصال بمكتب الشركة في مدينتك أو خدمة التخلص من النفايات أو بالمحل الذي اشتريته منه المنتج.

التخلص من البطاريات/المراكم التالفة



- 1 قد يتحد هذا الرمز مع الرموز الكيميائية مثل الزئبق (Hg) أو الكاديوم (Cd) أو الرصاص (Pb) إذا كانت البطارية تحتوي على أكثر من 0.0005% زئبق أو 0.002% كاديوم أو رصاص 0.004%.
- 2 يجب التخلص من جميع البطاريات/المراكم بشكل منفصل عن النفايات المنزلية عبر منشآت التجميع المخصصة والمحددة من قبل الحكومة أو السلطات المحلية.
- 3 سيساعد التخلص من البطاريات/المراكم القديمة بشكل صحيح في الحد من التبعات السلبية المحتملة للبيئة وصحة الإنسان والحيوان.
- 4 لمزيد من المعلومات المفصلة حول التخلص من البطاريات/المراكم القديمة يرجى الاتصال بمكتب الشركة في مدينتك أو خدمة التخلص من النفايات أو بالمحل الذي اشتريته منه المنتج.

بيان التوافق

تعلن LG Electronics بموجبه أن المنتج LG CBG-700 يتوافق مع المتطلبات الأساسية والأحكام الأخرى ذات الصلة الخاصة بالتوجيه 2014/30/EU. يمكن العثور على نسخة من إعلان التوافق على

العنوان التالي <http://www.lg.com/global/declaration>

تبعًا لشروط هذا الضمان المحدود، تضمن شركة LG ELECTRONICS أن يكون هذا المنتج خاليًا من أي عيوب في التصميم والمواد والتصنيع عند عملية الشراء الأولى التي أجراها المستهلك، ولمدة سنة (1) لاحقة. إذا كان المنتج بحاجة إلى خدمة الضمان، يرجى إعادته إلى البائع الذي اشتريته منه أو الاتصال بمركز الاتصال المحلي التابع لـ LG ELECTRONICS للحصول على مزيد من المعلومات.



Product Overview

The LG CAM Plus is a camera grip and extra battery that can be attached to the bottom of your LG G5.

- With the LG CAM Plus, you can use your LG G5 like a digital camera. Use it to take pictures by pressing the shutter button and zooming in and out. Half-press the shutter button to use the half-shutter function.
- The LG CAM Plus is equipped with a 1200 mAh battery that can be used as an extra battery when using the camera.

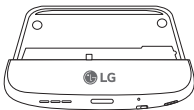
Important Safety Information

- Always use genuine products. Only use this product for the intended purpose.
- Using or connecting non-genuine products may shorten the product's lifespan or cause an explosion. Doing so may also damage the product and thereby voids the service warranty.
- If you insert a module that is not compatible with your service provider (for example, a module bought from another service provider or in an area that is not covered by your service provider), your device does not operate normally.
- Do not disassemble the product or allow it to be crushed. Doing so may cause electric shock, short circuit or fire.
- Applying heavy pressure to the product may damage it.
- Some functions of this product may be damaged, or its appearance may be altered or impaired, if it is bent or crushed and not repaired correctly.
- To prevent damage, be careful not to drop the product on hard surfaces or subject it to severe shock.
- Keep the product away from water, alcohol, benzene or other liquids.
- Do not use or store the product in extreme temperatures. Do not leave the product in direct sunlight for long periods of time. Doing so may cause damage or an explosion.
- Do not use alcohol, benzene, thinners or detergents to clean the product. Doing so may cause a fire.
- Use a soft cloth to wipe the product.
- Do not place the product near metal objects, such as jewellery, keys, coins, nails, or clocks. If the product short-circuits, there is a risk of explosion.
- Keep the product out of the reach of small children and pets. Do not put the product in your mouth or subject it to severe shock. There is a risk of electric shock, explosion, or suffocation.

- Do not connect or insert conductive materials (pieces of metal, pencil leads, etc.) into the connectors.
- Do not cover or wrap the product with a blanket while using the product.
- The product may become hot after long periods of use. Avoid touching the product while it is hot as it could cause a low-temperature burn.
- Do not dispose of the product as household waste. Doing so may cause a fire or be harmful to the environment.
- For your safety, do not remove this product's battery.
- If you must replace the battery, take the device to your nearest authorised LG Electronics service centre for assistance.
- The li-ion battery is hazardous component which can cause injury.
- Battery replacement by a non-qualified person can cause damage to your device.
- Do not replace the battery yourself. You could damage the battery, which may cause overheating and injury. The battery must be replaced by an authorised service provider. The battery should be recycled or disposed of separately from household waste.
- In case this product contains a battery incorporated within the product which cannot be readily removed by end-users, LG recommends that only qualified professionals remove the battery, either for replacement or for recycling at the end of this product's working life. To prevent damage to the product, and for personal safety, users should not attempt to remove the battery but should contact LG Service Helpline, or an independent service provider for advice.

- Removal of the battery will involve dismantling the product case, disconnection of the electrical cables/contacts and careful extraction of the battery cell using specialised tools. If you need to provide a qualified professional with instructions on how to remove the battery safely, please visit <http://www.lge.com/global/sustainability/environment/take-back-recycling>.

Product Components



LG CAM Plus

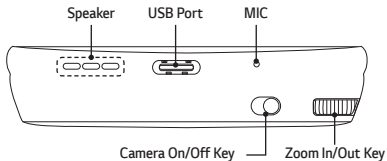


User guide

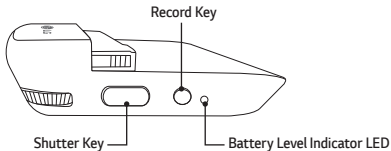
- If there are any missing components, contact the retailer from whom you purchased the product.
- Some items are subject to change without prior notice.
- The appearance and specifications of the product are subject to change without prior notice to improve performance.

Product Description

Front



Side



Some functions may not be available depending on the product specifications.

Connections

Inserting the Battery

- 1 Align the arrows on both the battery and the module and firmly connect the battery terminals to the module.



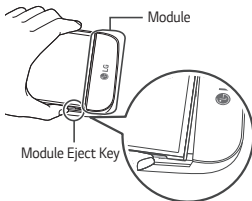
- 2 Align the battery with the lower edge and carefully slide the module back into the device.



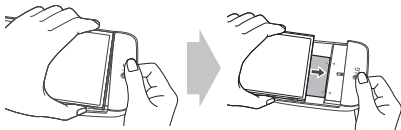
- Never press the Module Eject Key when inserting the module into the device.
- When inserting the battery into the device, make sure the battery is attached to the module.

Removing the Battery

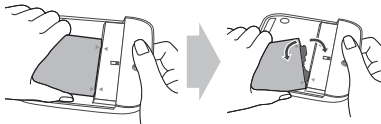
1 Press the Module Eject Key to partly eject the module from the device.



2 Grip the middle of the ejected module and pull it out.



3 Hold the battery and module with both hands and separate them from one another in an outward arc (as indicated below) to disconnect the battery terminals.



- Do not detach the module while it is in use.
- Immediately attach the module to the main unit if it becomes loose or detached during use.
- Be careful to not hurt your hands or fingers when attaching or detaching the module.
- Be careful to not be injured by the edges of the product or the module.
- Make sure the battery and the module are properly inserted. Otherwise, the product may be damaged or fail to turn on.
- Failing to follow the instructions in this user guide may result in damage to the product.

Instructions

- This product will not operate normally if your G5 and LG CAM Plus are supported by different countries or operators.
- The LG CAM Plus cannot be operated while the USB is connected (data communication and charging are still available).
- If you press the Camera On/Off, Shutter or Recording buttons, the low-capacity battery in the LG CAM Plus will charge your LG G5 for some time. The charging feature is not available when the LG G5's battery is completely empty (power off).
- OTG devices that are connected to the LG CAM Plus will not be recognised (OTG is not supported).
- The product may not be compatible with camera apps available on online marketplaces.

LED Notifications

- The LED light turns red when charging. It turns green when fully charged.
- After the LG CAM Plus is connected to the phone, the Battery Level Indicator LED will turn red if the battery level is at 10% or less, and the LED will blink if the battery level is at 5% or less. (The LED will remain off if it is at 11% or more.)

About Firmware Upgrades


- Firmware upgrades are available through CAM Plus Manager, which can be downloaded and installed from Google Play™ Store (Supported OS: Android™ 6.0 [Marshmallow OS] or above).
- Firmware upgrade is also available using the LG Friends Manager app.


Information about Burst Shot feature support

The following Burst Shot feature, which uses the LG CAM Plus, will be made available through a future G5 software upgrade.

- **Burst Shot**

Take continuous shots to create moving photos.

Tap and hold  on the Auto mode screen, or tap and hold the Shutter button on the LG CAM Plus.

Continuous shots are taken at a fast speed while  or the Shutter button is held down.

Specifications and features

USB Type	USB 2.0 (Type-C)
Battery	Li-ion 1,200 mAh
Charging time	Less than 200 minutes
Voltage	5 V \pm 10%, 9 V \pm 10%
Current consumption	25 mA (no Charging), 1 mA (Power Off)
Charging Consumption	500 mA
Output Consumption	500 mA
Audio	Speaker and digital MIC
Sound pressure	1 m sound pressure 60 dB \uparrow (100%) (based on full charge)
Antenna	GSM/CDMA, WCDMA, LTE™
LED	Battery indicator
Operating temperature	-20 °C – 40 °C
Dimensions/weight	73.9 mm X 61.4 mm X 15.9 mm / 55.4 g

Additional Information



Disposal of your old appliance

- 1 All electrical and electronic products should be disposed of separately from the municipal waste stream via designated collection facilities appointed by the government or the local authorities.
- 2 The correct disposal of your old appliance will help prevent potential negative consequences for the environment and human health.
- 3 For more detailed information about disposal of your old appliance, please contact your city office, waste disposal service or the shop where you purchased the product.



Disposal of waste batteries/accumulators

- 1 This symbol may be combined with chemical symbols for mercury (Hg), cadmium (Cd) or lead (Pb) if the battery contains more than 0.0005% of mercury, 0.002% of cadmium or 0.004% of lead.
- 2 All batteries/accumulators should be disposed separately from the municipal waste stream via designated collection facilities appointed by the government or the local authorities.
- 3 The correct disposal of your old batteries/accumulators will help to prevent potential negative consequences for the environment, animal and human health.
- 4 For more detailed information about disposal of your old batteries/accumulators, please contact your city office, waste disposal service or the shop where you purchased the product.

DECLARATION OF CONFORMITY

Hereby, LG Electronics declares that this LG CBG-700 product is in compliance with the essential requirements and other relevant provisions of Directive 2014/30/EU. A copy of the Declaration of Conformity can be found at <http://www.lg.com/global/declaration>

Limited Warranty

SUBJECT TO THE CONDITIONS OF THIS LIMITED WARRANTY, LG ELECTRONICS WARRANTS THIS PRODUCT TO BE FREE FROM DEFECTS IN DESIGN, MATERIAL AND WORKMANSHIP AT THE TIME OF ITS ORIGINAL PURCHASE BY A CONSUMER, AND FOR A SUBSEQUENT PERIOD OF ONE (1) YEAR. SHOULD YOUR PRODUCT NEED WARRANTY SERVICE, PLEASE RETURN IT TO THE DEALER FROM WHOM IT WAS PURCHASED OR CONTACT YOUR LOCAL LG ELECTRONICS CONTACT CENTRE TO GET FURTHER INFORMATION.

LG Electronics (Levant) - Jordan

Abdali Project, Rafik Al-Hariri Avenue, The Boulevard, Central Square, 5th Floor