

V-C5857CTV
V-C5856CT
V-C5864CEU

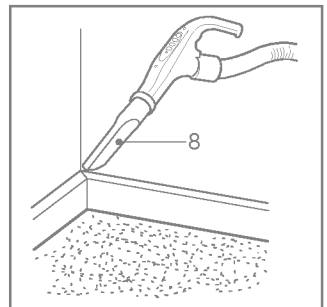
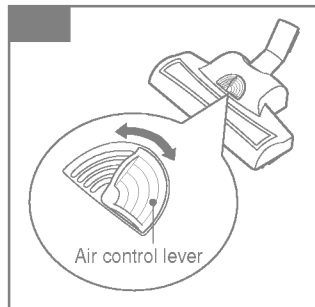
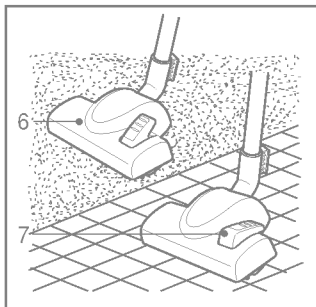
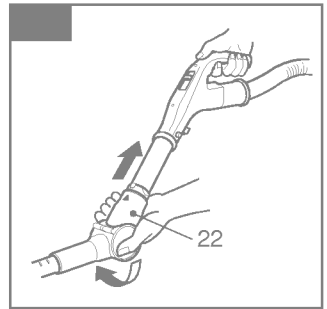
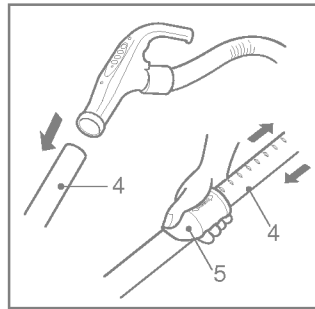
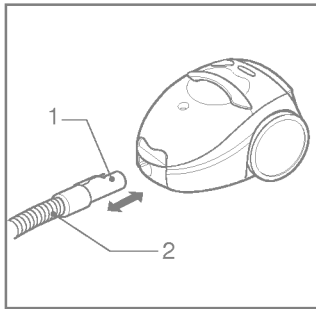
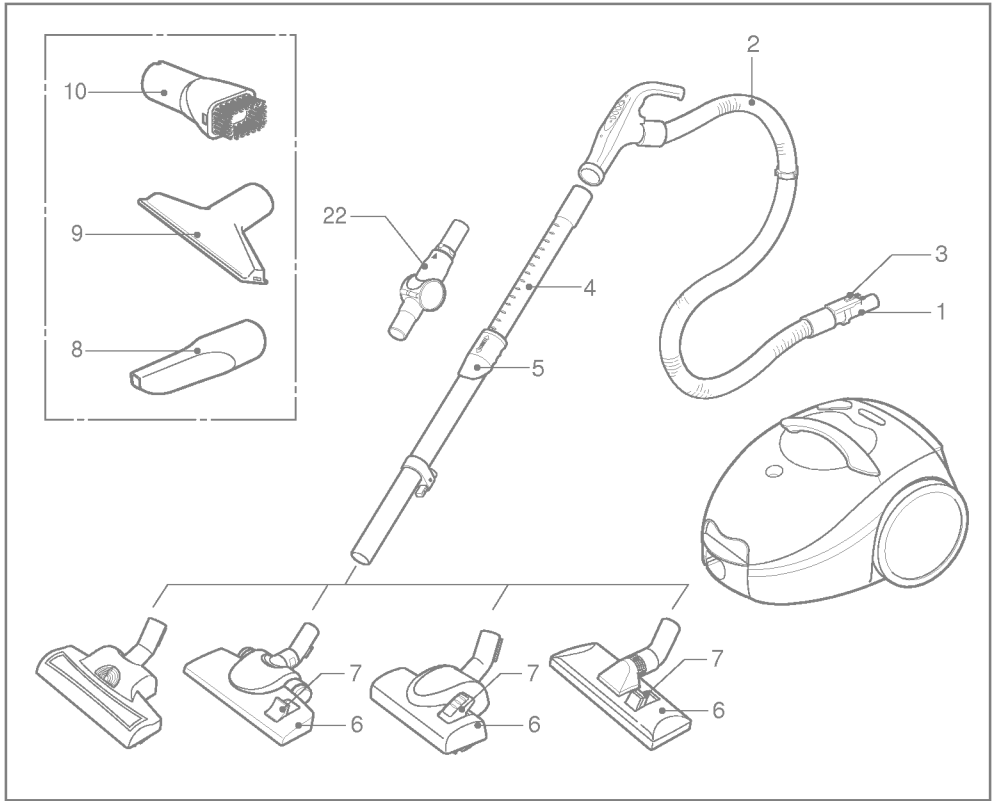


BZ03

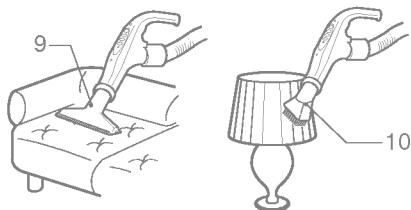
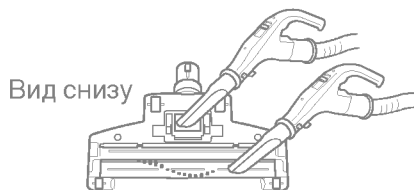
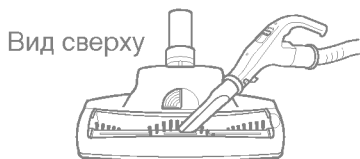
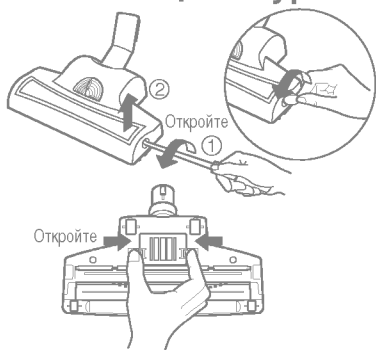
<http://www.lge.com/>

P/No.: 3828F13758H

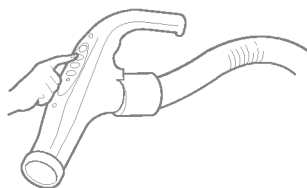
Made in KOREA



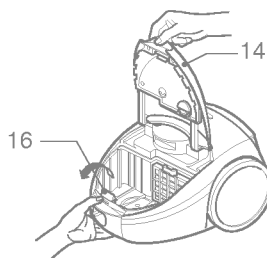
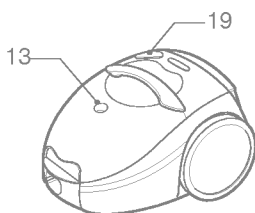
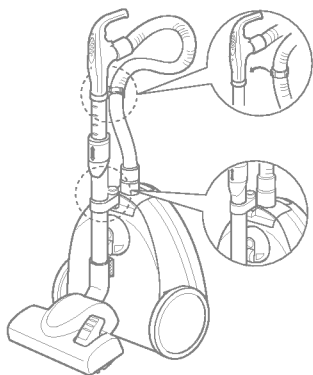
Очистка Мощная турбощетка



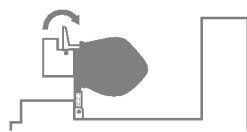
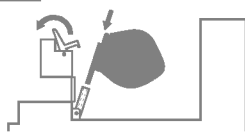
11



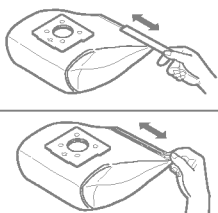
12



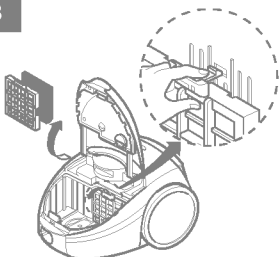
17



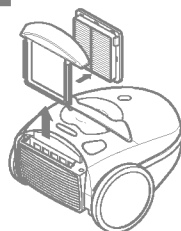
15



18



20



Меры предосторожности

Внимательно прочитайте все инструкции о мерах предосторожности, использованию и уходу за пылесосом.

Пылесос соответствует следующим стандартам EC: -73/23/EEC, 93/68/EEC-Low Voltage Directive-89/336EEC-EMC Directive.

- Не разрешайте детям пользоваться пылесосом без присмотра взрослых.
- Не пользуйтесь пылесосом при поврежденном шнуре питания.
- Если шнур питания поврежден его может заменить только работник службы сервиса LG Electronics, так как для этого требуются специальные инструменты.
- Всегда выключайте пылесос, прежде чем:
 - Заменять мешок для пыли
 - Заменять или чистить фильтры.
- Если мешок отсутствует, крышка пылесоса не закроется. Не применяйте силу!
- Запрещается всасывать пылесосом горючие и взрывчатые вещества (жидкости или газы).
- Запрещается всасывать пылесосом горячий пепел, угольки и т.п., а также острые предметы.
- Запрещается всасывать пылесосом воду и другие жидкости.
- Обязательно убедитесь, что ремень для переноски надежно закреплен.
- При использовании насадки с вращающейся щеткой:
 - Не допускайте попадания рук и подручных предметов в работающую щетку.

Использование пылесоса

Подсоединение гибкого шланга

Вставьте наконечник (1) шланга во всасывающее отверстие пылесоса.

Чтобы отсоединить шланг (2), нажмите кнопку

(3) и вытяните его наконечник из всасывающего отверстия.

СОЕДИНЕНИЕ ТРУБОК

- Телескопическая трубка (4)
- Нажмите на пружинную защелку (5)
- Вытяните трубку на требуемую длину.
- Отпустите пружинную защелку, чтобы зафиксировать трубку.
- Шарнирная трубка позволит вам легко обратиться под диваном, столом или кроватью (23).
 - Присоедините шарнирную трубку к гибкому, а затем вставьте в неё раздвижную трубку. (Также можно соединить раздвижную трубу с гибким шлангом напрямую, без шарнирной трубки.)
 - Отпустите пружинную защелку (22) чтобы зафиксировать трубку в нужном положении. (23)
 - Растяните шарнирную трубку и она вернется в прежнее положение.

Использование чистящей насадки для пола и дополнительных насадок

Присоедините большую чистящую головку к концу трубки пылесоса.

- Двухпозиционная насадка (6) снабжена педалью (7), которая позволяет менять положение насадки в зависимости от типа пола.
Твердые полы (кафель, паркет...) Передвиньте рычаг, чтобы опустить щетку.
Ковры. Передвиньте рычаг, чтобы поднять щетку.
- Простая и эффективная очистка благодаря регулировке воздушного потока. (21)



: использование для твердых покрытий коротковорсовых ковров.



: использование для длинноворсовых ковров.

• Щетка для щелей (8)

Для уборки в труднодоступных местах, например, паутины в углах или под диваном.

• Щетка для мебели (9)

Для чистки обивки, матрасов и т.п. Щетки для ниток удобны для уборки ниток и ворсинок.

• Щетка для пыли (10)

Для чистки рам картин, краев мебели, книг и других неровных предметов.

Включение и использование пылесоса

Вытяните шнур питания на требуемую длину и включите его в розетку.

Установка мощности

• Электронное управление мощностью (11)

OFF: выключено **MIN**: минимальная мощность **MAX**: максимальная мощность.

AUTO: мощность всасывания изменяется автоматически в зависимости от количества пыли на поверхности.

Хранение пылесоса

Выключив пылесос и вынув вилку из розетки, нажмите кнопку (19) для смотки шнура (зависит от модели).

- При хранении пылесоса пользуйтесь зажимом для хранения в соответствии с (12)

Смена мешка для пыли

Смена мешка требуется в том случае, когда при работе пылесоса на максимальной мощности индикатор «мешок заполнен» полностью красный (13), а чистящая насадка при этом даже не прикасается к полу.

В этом случае мешок необходимо сменить, даже если на ощупь он не кажется заполненным.

Возможно, поры мешка закупорили очень мелкая пыль.

- Выключите пылесос и выньте вилку из розетки.
- Отсоедините шланг
- Откройте крышку (14)

Ваш пылесос оборудован либо бумажным, либо тканевым мешком. (в зависимости от модели).

- Надавите рычаг в направлении стрелки (16) и потяните мешок назад. Выньте мешок и

выбросьте его.

- Вставьте новый мешок так, чтобы стрелка указывала вниз (17).

Если мешок для пыли заполнил пылесос, выньте его и замените (15).

Примечание: так как пылесос снабжен устройством, проверяющим наличие мешка для пыли, Вам не удастся закрыть крышку пылесоса, если мешок закреплен неправильно.

Очистка фильтра мотора.

Фильтр мотора расположен внутри пылесоса между мешком для пыли и мотором. Каждый раз при замене воздушного фильтра мы рекомендуем Вам снимать фильтр мотора (18), вытряхивать его, чтобы очистить от грязи, и устанавливать на место.

Замена воздушных фильтров

- Чтобы заменить вентиляционные фильтры, необходимо убрать крышку блока для фильтров, расположенную на боковой стороне прибора.
- Промывайте его водой не реже одного раза в год

■ Срок службы данного товара - 7 лет со дня передачи товара потребителю.

По истечению этого срока товар не может быть использован по назначению.

Что делать, если пылесос не работает

Проверьте правильность подключения пылесоса к сети и исправность розетки.

Что делать, если снижена всасывающая мощность?

- Выключите пылесос и выньте вилку из розетки.
- Проверьте, не забиты ли мусором трубки, гибкий шланг и чистящая насадка.
- Проверьте, не переполнился ли мешок для мусора. При необходимости смените мешок.
- Проверьте, не забит ли воздушный фильтр. При необходимости смените его.

MEMO