

## L1510S

تأكد من قراءة إجراءات وقائية هامة قبل استخدام المنتج.  
احتفظ بالقرص المضغوط الخاص بدليل المستخدم في مكان يمكن الوصول إليه بسهولة  
لاستخدامه كمرجع في المستقبل.  
أطلع على البطاقة الملصقة بالغطاء الخلفي وأخبر الوكيل بالمعلومات المطبوعة عليها عند طلب  
الصيانة.

لقد تم تصميم هذه الوحدة وتصنيعها لضمان سلامتكم، ومع ذلك فقد ينتج عن الاستخدام الخاطئ حدوث صدمة كهربائية أو التعرض لمخاطر الحريق. اتبع التعليمات الأساسية التالية للتثبيت والاستخدام والخدمة للسماح بعمل إجراءات الوقاية الموجودة في الشاشة كما يجب.

## الأمان

استخدم كابل الطاقة المرفق مع الوحدة فقط. وفي حالة استخدام كابل طاقة آخر، تأكد من مطابقته للمعايير المحلية الملائمة إذا لم يوفره المورد. وإذا كان كابل الطاقة يحتوي على عيوب، فيرجى الاتصال بالمصنع أو أقرب موفر معتمد لخدمة الإصلاح للحصول على كابل طاقة بديل.

يستخدم كابل الطاقة كوسيلة أساسية لفصل التيار. لذا تأكد من سهولة الوصول إلى مأخذ القابس بعد التثبيت.

قم بتشغيل الشاشة من مصدر الطاقة المشار إليه في مواصفات هذا الكتيب فقط أو المعروضة على الشاشة. وإذا لم تكن متأكدًا من نوع مصدر الطاقة الموجود في منزلك، فيرجى الاتصال بالوكيل.

تشكل مأخذ التيار المتردد وكابلات التوصيل خطورة كبيرة، فضلاً عن كابلات الطاقة البالية والمقابس المكسورة. فقد تتسبب هذه الأشياء في حدوث صدمة كهربائية أو حريق. لذا يرجى الاتصال بفني متخصص لاستبدالها.

### لا تفتح الشاشة:

- لا توجد مكونات يمكن للمستخدمين إصلاحها داخل الشاشة.
- توجد مكونات عالية الجهد داخل الشاشة، حتى عند إيقاف الطاقة (OFF).
- اتصل بالوكيل إذا لم تعمل الشاشة بشكل صحيح.

### لتفادي الإصابات:

- لا تضع الشاشة على رف مائل ما لم يتم تأمينها بالشكل المناسب.
- استخدم حامل ينصح به المصنع فقط.

### لمنع الحرائق أو المخاطر:

- أغلق الشاشة دائماً (OFF) عند مغادرة الغرفة لفترة طويلة. لا تترك الشاشة تعمل (ON) عند ترك المنزل.
- لا تجعل الأطفال تضع أشياء في فتحات الشاشة. بعض الأجزاء الداخلية تحمل مكونات خطرة عالية الجهد.
- لا تضيف ملحقات لم يتم تصميمها لهذه الشاشة.
- افصل الشاشة من مأخذ الطاقة الموجود في الحائط عند وجود عواصف رعدية أو عند تركها دون استخدام لفترة طويلة جداً من الوقت.



## حول التركيب

لا تسمح بإمالة أي شيء على كابل الطاقة أو بالالتفاف حوله، ولا تضع الشاشة بحيث يتعرض كابل الطاقة إلى التلف.

لا تستخدم الشاشة بالقرب من الماء مثل حوض الاستحمام، أو حوض الغسل، أو حوض المطبخ، أو حجرة غسل الملابس، أو مخزن رطب، أو بالقرب من حوض سباحة.

وذلك نظراً لأن الشاشات مزودة بفتحات تهوية في الغطاء الخارجي لتسمح بإطلاق الحرارة المولدة أثناء العمل. إذا تم سد هذه الفتحات، فقد تتسبب الحرارة المتزايدة في حدوث خلل في عمل الشاشة، مما قد يعرضك لخطر الحريق. لذا:

- لا تسد فتحات التهوية السفلية بوضع الشاشة على سرير أو أريكة أو سجادة الخ.
- لا تضع الشاشة في مكان خاص مغلق إلا مع ضمان التهوية الجيدة.
- لا تغطي الفتحات بقطعة قماش أو أي مادة أخرى.
- لا تضع الشاشة بالقرب من أنابيب التدفئة أو مصدر حرارة.

لا تمسح الشاشة Active Matrix LCD بأي شيء صلب، فقد يحدث ذلك بالشاشة خدوش أو تشويه أو تلف.

لا تضع أصابعك على الشاشة LCD لمدة طويلة، فقد يؤدي ذلك إلى وجود بصمات أصابع على الشاشة.

قد تظهر بعض الشوائب النقطية على شكل بقع حمراء أو خضراء أو زرقاء على الشاشة. ولكن لن يكون لها أي تأثير على أداء الشاشة.

استخدم وضع الدقة الموصى به إن أمكن للحصول على أفضل جودة للشاشة LCD. وإذا تم استخدامها تحت أي وضع دقة بخلاف ذلك الموصى باستخدامه، فقد يؤدي إلى ظهور بعض الصور في حجم مختلف أو التي تمت معالجتها على الشاشة. ومع ذلك، فإن ذلك يعد من الصفات المميزة للوحة LCD ذات الدقة الثابتة.

## حول التنظيف

- يجب نزع مقبس الشاشة قبل تنظيف وجه الشاشة.
- استخدم قطعة قماش رطبة (وليست مبللة). لا تقم برش سائل تنظيف مباشرة على الشاشة لأن زيادة الرش قد يتسبب في حدوث صدمة

## حول إعادة التغليف

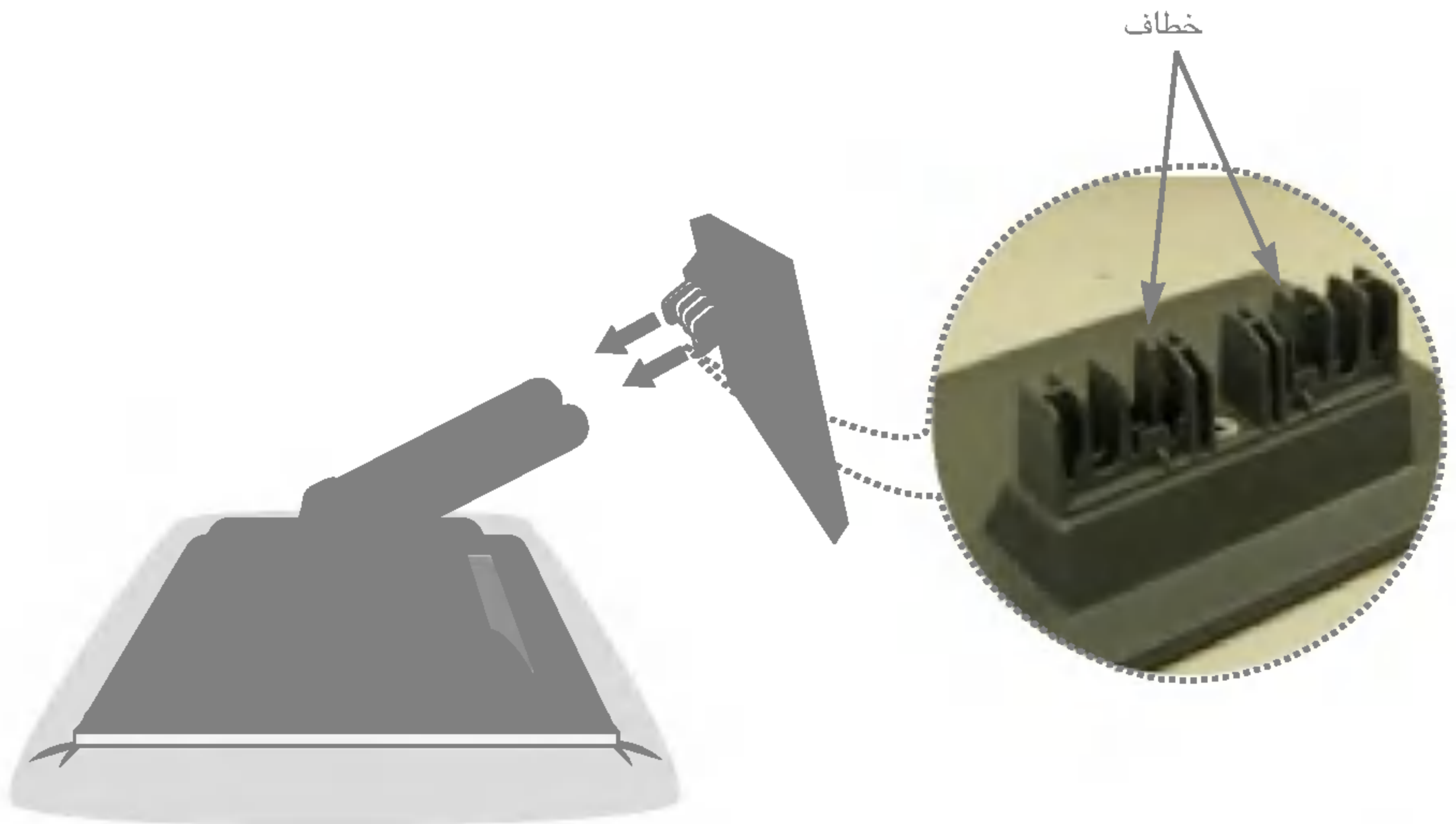
- لا تقم بإلقاء علبة الكرتون ومواد التغليف. حيث أن هذه المواد هي أفضل وسيلة تغليف لنقل هذه الوحدة. وعند نقل الوحدة إلى مكان آخر، قم بإعادة تغليفها بالمواد الخاصة بها.



- قبل إعداد الشاشة، تأكد من إيقاف تشغيل الشاشة، والكمبيوتر، والأجهزة المتصلة الأخرى.

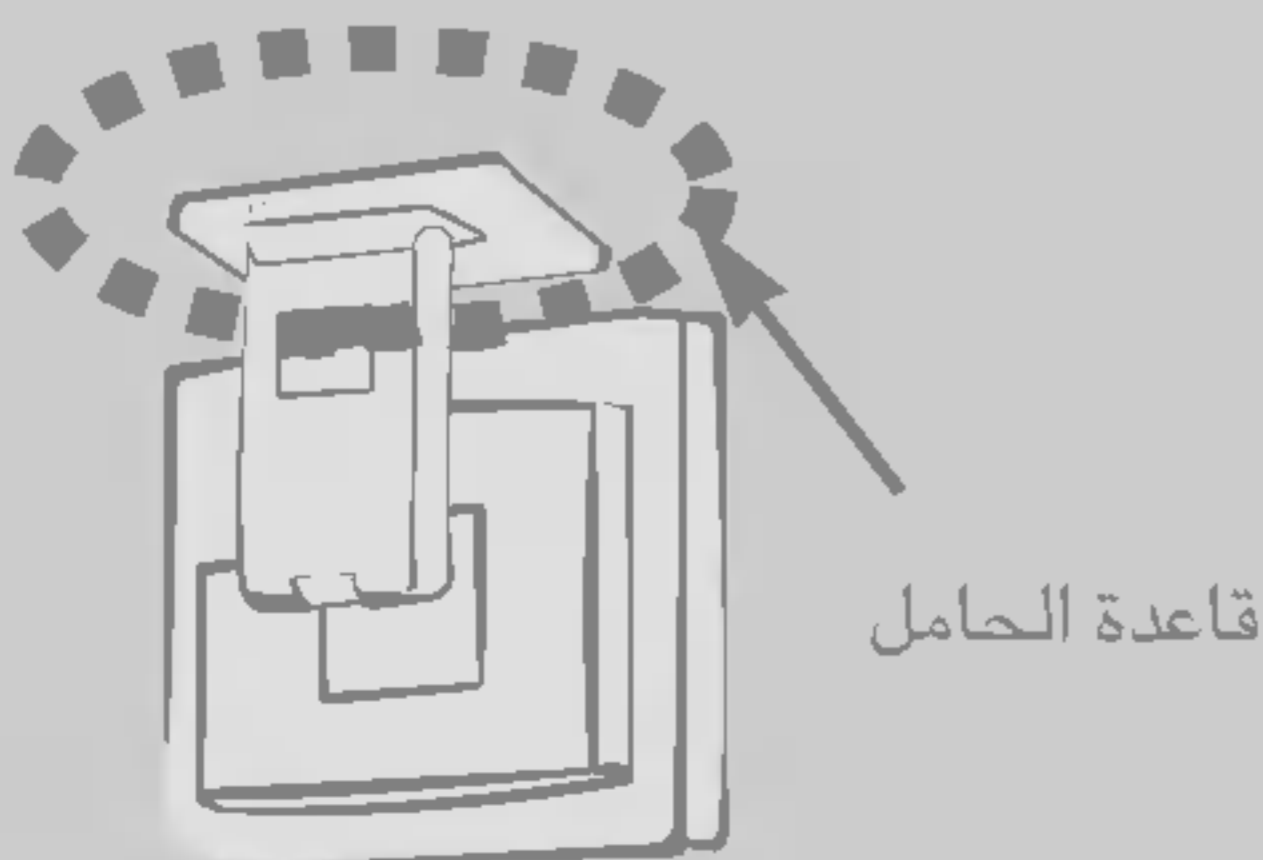
## توصيل قاعدة الحامل

١. قم بمحاذاة الخطاطيف في قاعدة الحامل مع الفتحات المقابلة في قاعدة الشاشة.
٢. أدخل الخطاطيف في الفتحات.



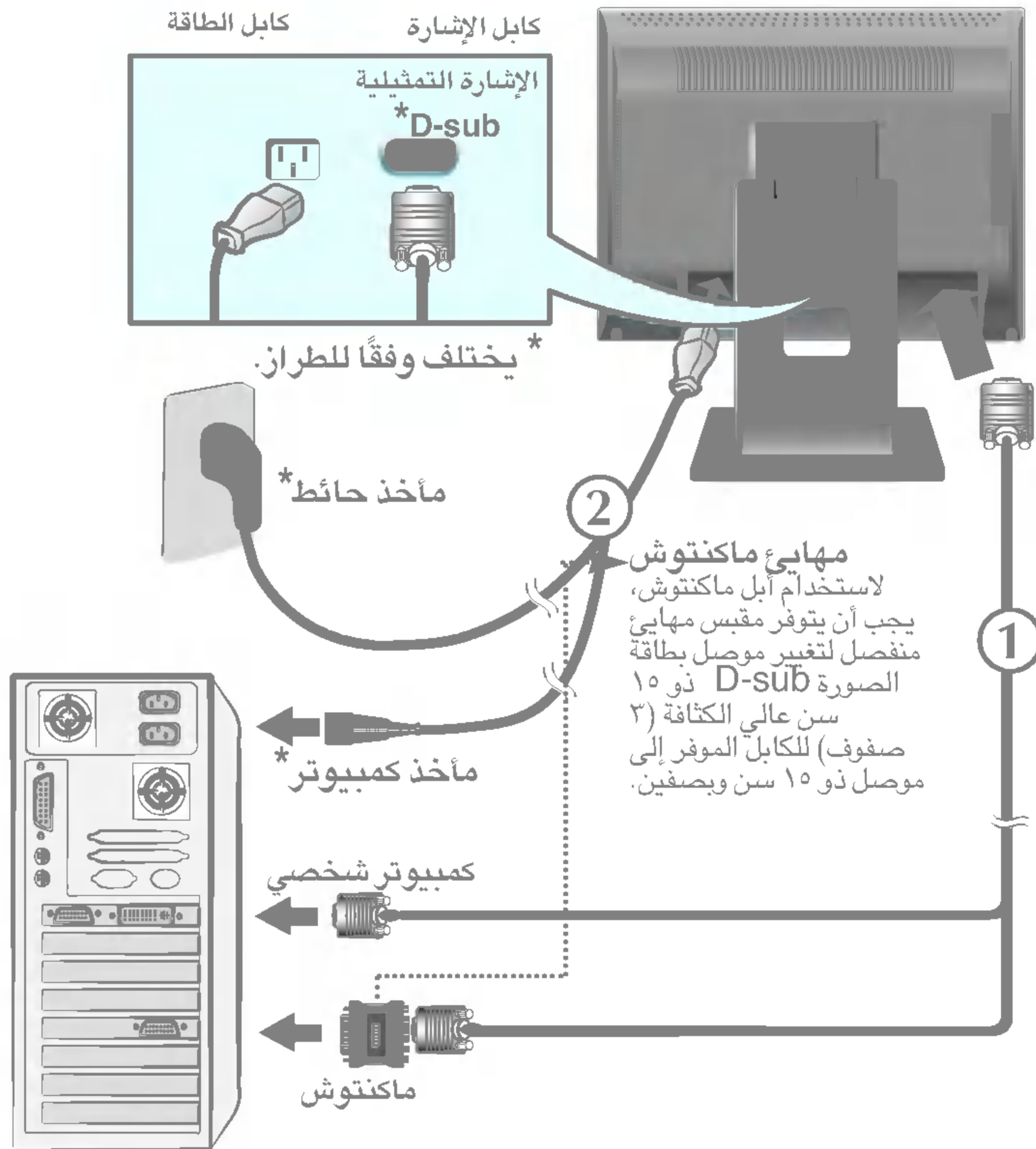
### هام

- يصف هذا الرسم التوضيحي النموذج العام للتوصيل. قد تختلف الشاشة الخاصة بك عن العناصر الموضحة في الصورة.
- بعد توصيل قاعدة الحامل، حاول ألا تفصلها مرة أخرى.
- لا تقم بحمل المنتج رأساً على عقب مع الإمساك بقاعدة الحامل فقط. قد يقع المنتج ويتعرض إلى عطل أو يؤدي قدمك.



## استخدام الكمبيوتر

١. صل كابل الإشارة. وعند الانتهاء من ذلك، قم بإحكام ربط المسامير لتأمين التوصيل.
٢. صل كابل الطاقة إلى مأخذ طاقة مناسب يسهل الوصول إليه وقريب من الشاشة.



٣. اضغط على زر  في لوحة المفاتيح الأمامية لبدء التشغيل. عندما تصبح الشاشة قيد التشغيل، يتم تنفيذ 'Function Setting Image Self' (وظيفة تعيين الصورة ذاتياً) بشكل تلقائي.

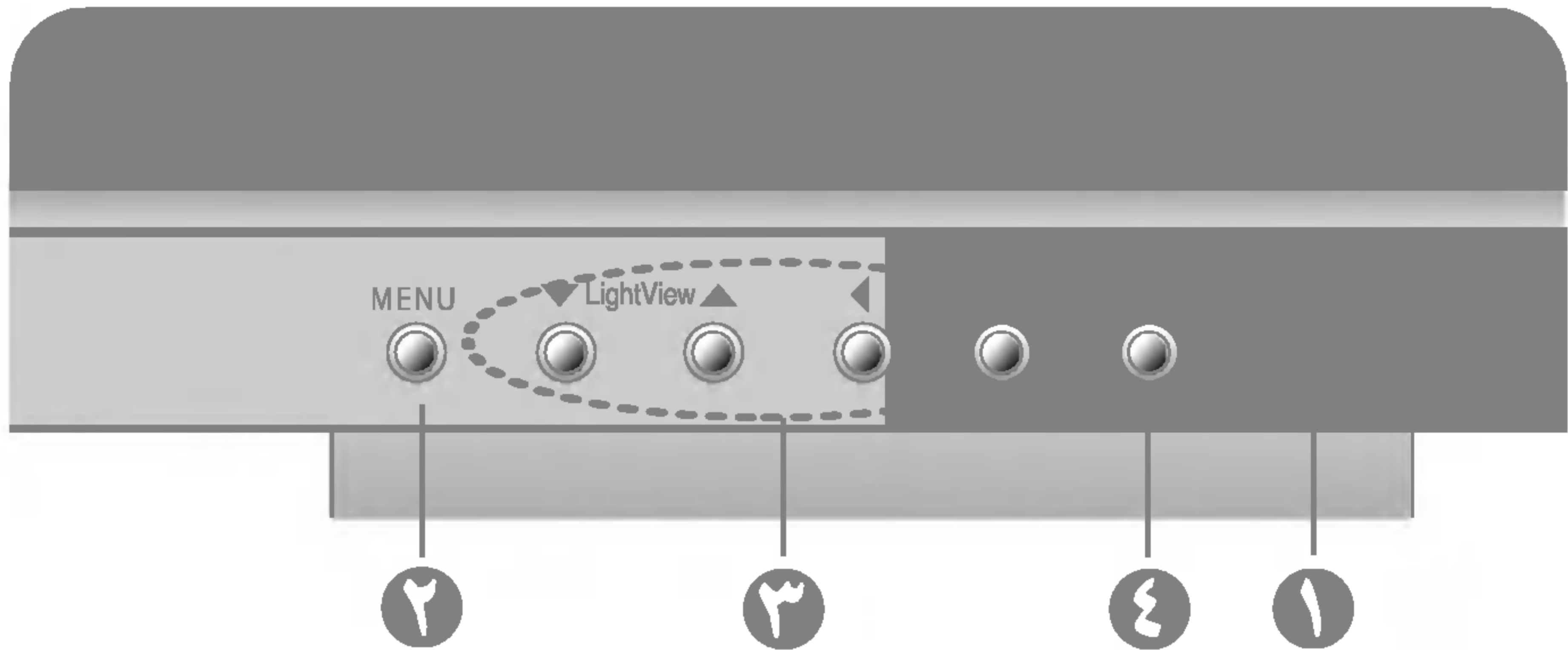
PROCESSING SELF  
IMAGE SETTING

## ملاحظة

ما هي "Function Setting Image Self" (وظيفة تعيين الصورة ذاتياً)؟ : توفر هذه الوظيفة للمستخدم أفضل إعدادات العرض. عند قيام المستخدم بتوصيل الشاشة للمرة الأولى، تقوم هذه الوظيفة تلقائياً بضبط العرض على أفضل الإعدادات لإشارات الإدخال الفردية. إذا أردت ضبط الشاشة أثناء تشغيلها، أو كنت ترغب في تشغيل هذه الوظيفة يدوياً مرّتين أخرى، فاضغط على الزر "AUTO" (تلقائي) باللوحة الأمامية من الشاشة. وإلا فيمكنك تنفيذ الخيار "reset Factory" (إعادة التعيين على إعدادات المصنع) بقائمة الضبط OSD (الخيارات الموجودة على الشاشة). ومع ذلك، عليك أن تعلم أن هذا الخيار يقوم بتهيئة كافة عناصر القائمة عدا الخيار "Language" (اللغة).



## عناصر تحكم اللوحة الأمامية



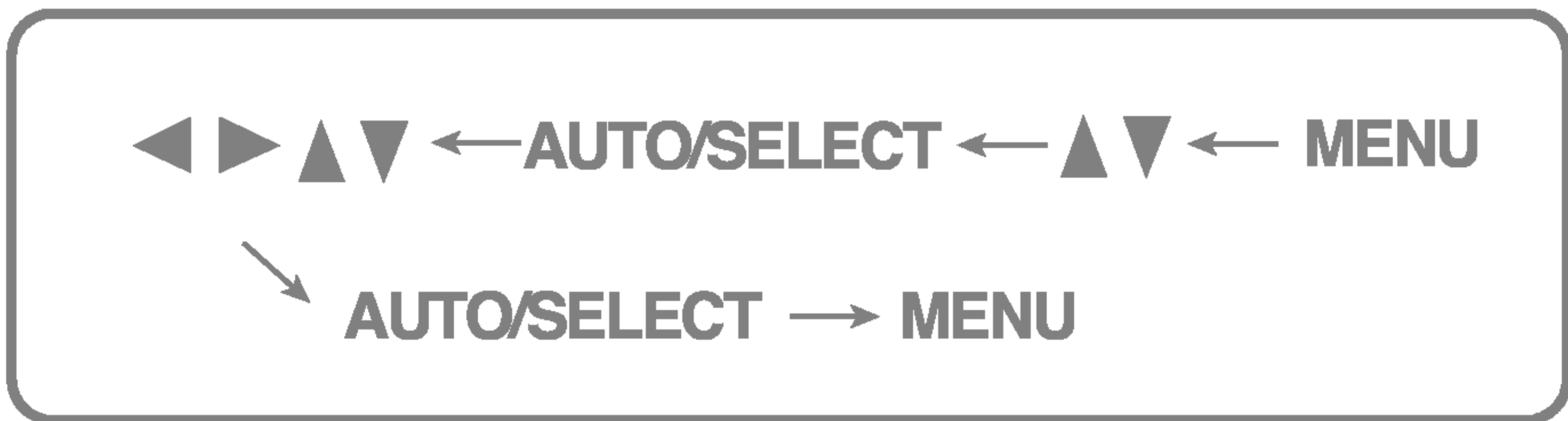
١	زر التشغيل	استخدم هذا الزر لتشغيل الشاشة أو إيقاف تشغيلها.
٢	مؤشر الطاقة (DPMS)	يضيء هذا المؤشر باللون الأخضر عندما تعمل الشاشة بشكل عادي. وإذا كانت الشاشة في وضع حفظ الطاقة (DPM)، فسوف يتغير هذا اللون إلى اللون الأصفر.
٣	الزر MENU	استخدم هذا الزر للدخول إلى نظام العرض على الشاشة أو الخروج منه.
٤	الأزرار	استخدم هذه الأزرار لاختيار عناصر من قائمة العرض على الشاشة أو ضبطها.
٤	زر AUTO/SELECT	استخدم هذا الزر للاختيار من قائمة العرض على الشاشة.



## ضبط الشاشة

باستخدام نظام التحكم في العرض على الشاشة يصبح إجراء تعديلات على حجم الصورة، وموضعها وقيم تشغيل الشاشة أسرع وأسهل. وفيما يلي مثال بسيط لتعريفك بكيفية استخدام عناصر التحكم. الجزء التالي هو مخطط تفصيلي بالتعديلات والاختيارات المتاحة والتي بإمكانك القيام بها باستخدام نظام العرض على الشاشة (OSD).

ولعمل تعديلات باستخدام نظام العرض على الشاشة، اتبع الخطوات التالية:



- ١ . اضغط على زر MENU (قائمة)، تظهر القائمة الرئيسية لنظام العرض على الشاشة OSD.
- ٢ . للوصول إلى عنصر تحكم، استخدم الزر ▲ ▼ أو الزر. وعندما يتم تحديد الرمز الذي تريده، اضغط على الزر AUTO/SELECT (تلقائي / اختيار).
- ٣ . استخدم الأزرار ▲ ▼ ◀ ▶ لضبط العنصر إلى المستوى المطلوب.
- ٤ . اقبل التغييرات بالضغط على زر AUTO/SELECT.
- ٥ . اخرج من نظام العرض على الشاشة OSD بالضغط على زر MENU (قائمة).





يشير الجدول التالي إلى قوائم التحكم والضبط والإعداد في نظام العرض على الشاشة.

لضبط نصوص الشاشة والتباين	●	BRIGHTNESS	BRIGHTNESS
	●	CONTRAST	CONTRAST
لتخصيص ألوان الشاشة	●	9300K	PRESET
	●	6500K	
	●	(User Color ) B/G/R	GAMMA
	●		
لضبط وضع الشاشة	●	الوضع الرأسي	POSITION
	●	الوضع الأفقي	
لتحسين وضوح وثبات الشاشة	●	CLOCK	TRACKING
	●	PHASE	
لتخصيص حالة الشاشة لبيئة المستخدم	●	LANGUAGE	SETUP
	●	OSD POSITION	
	●	FACTORY RESET	
	●	WHITE BALANCE	
● : قابل للضبط			



لقد تم التعرف على إجراءات اختيار وضبط عنصر باستخدام نظام العرض على الشاشة (OSD). وفيما يلي عرض للرموز وأسمائها ووصفها لكل عناصر القائمة Menu.

**BRIGHTNESS** (النصوع)    
لضبط نصوع الشاشة.

**CONTRAST** (التباين)    
لضبط تباين الشاشة.



**6500K/9300K PRESET**

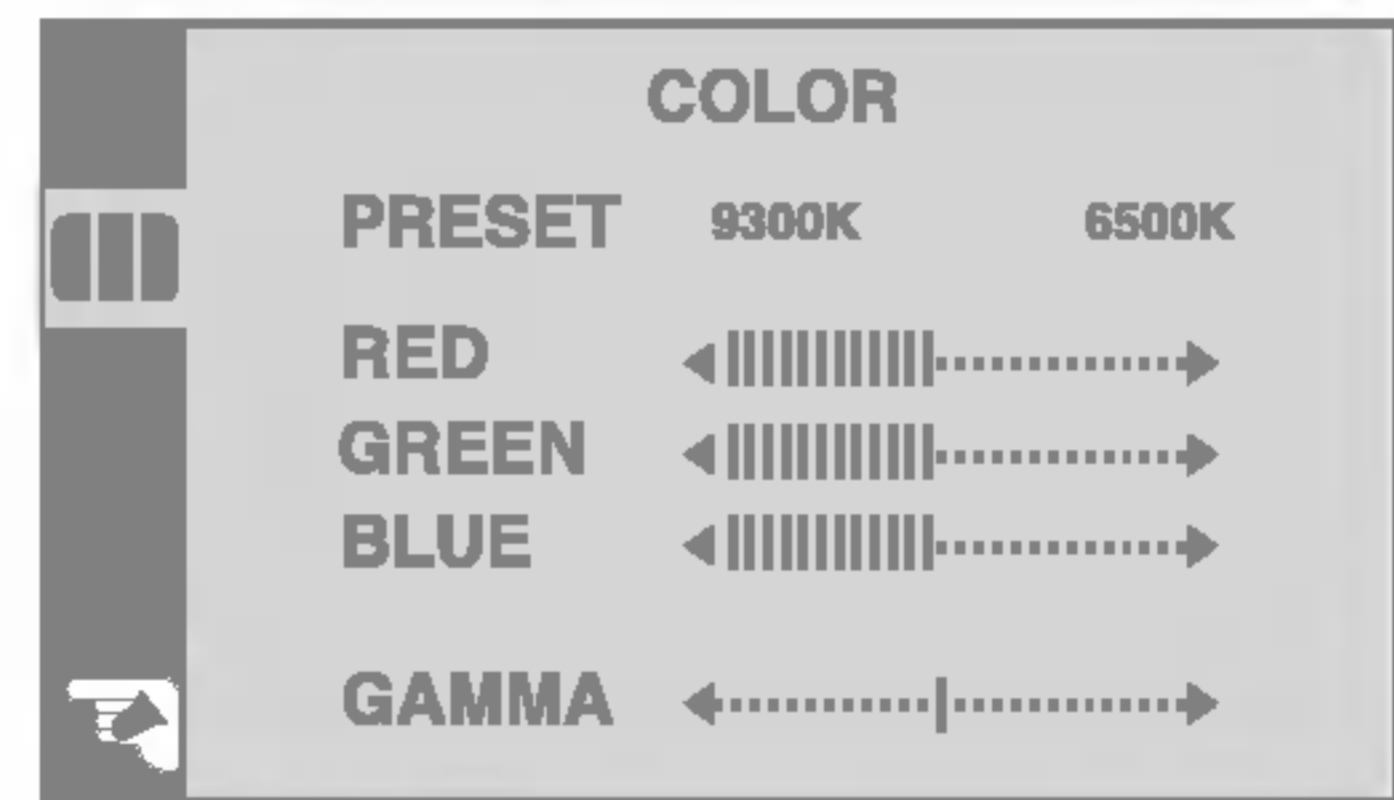
- حدد لون الشاشة.
- 9300K: أبيض مائل قليلاً إلى الزرقة.
- 6500K: أبيض مائل قليلاً إلى الحمرة.

حدد مستويات الألوان الخاصة بك.

RED  
GREEN  
BLUE

عين قيمة جاما. (30~30)  
يؤدي استخدام قيم جاما العالية إلى عرض صور تميل إلى اللون الأبيض على الشاشة، أما القيم المنخفضة لها فتعمل على عرض صور ذات تباين عال.

GAMMA  
(جاما)

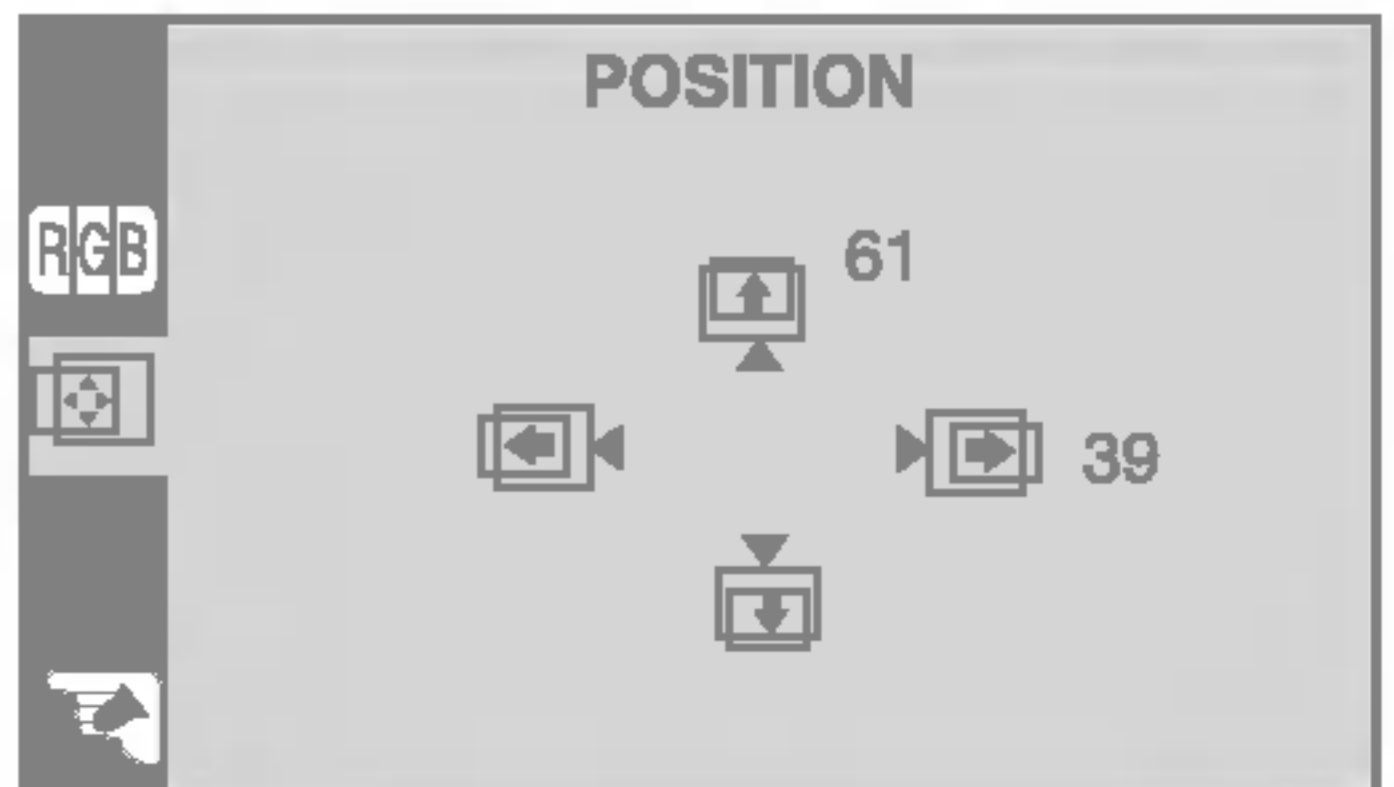


الوضع الرأسى  

لتحريك الصورة إلى الأعلى والأسفل.

الوضع الأفقى  

لتحريك الصورة إلى اليمين واليسار.



لتقليل أية أشرطة رأسية أو خطوط تظهر في خلفية الشاشة.  
سيتم تغيير حجم الشاشة الأفقي أيضاً.

لضبط تركيز الشاشة.  
يسمح لك هذا العنصر بإزالة أية تشويش أفقي وتنقية أو توضيح صورة الحروف.

CLOCK

PHASE



لاختيار اللغة التي يتم بها عرض أسماء عناصر التحكم.

لتعديل وضع إطار طليد على الشاشة.

العودة إلى جميع إعدادات المصنع الافتراضية ماعدا "LANGUAGE".

إذا كنت لا تريد استعادة قيم الشاشة، استخدم الزر ◀ ▶ لتحديد NO ثم الضغط على زر AUTO/SELECT.

إذا كان إخراج بطاقة الفيديو مختلفاً عن المواصفات المطلوبة، فقد يسوء مستوى الألوان بسبب تشوه إشارة الفيديو. ومن خلال استخدام هذه الوظيفة، يتم ضبط مستوى الإشارة ليلائم مستوى الإخراج القياسي لبطاقة الفيديو بهدف الحصول على أفضل صورة.



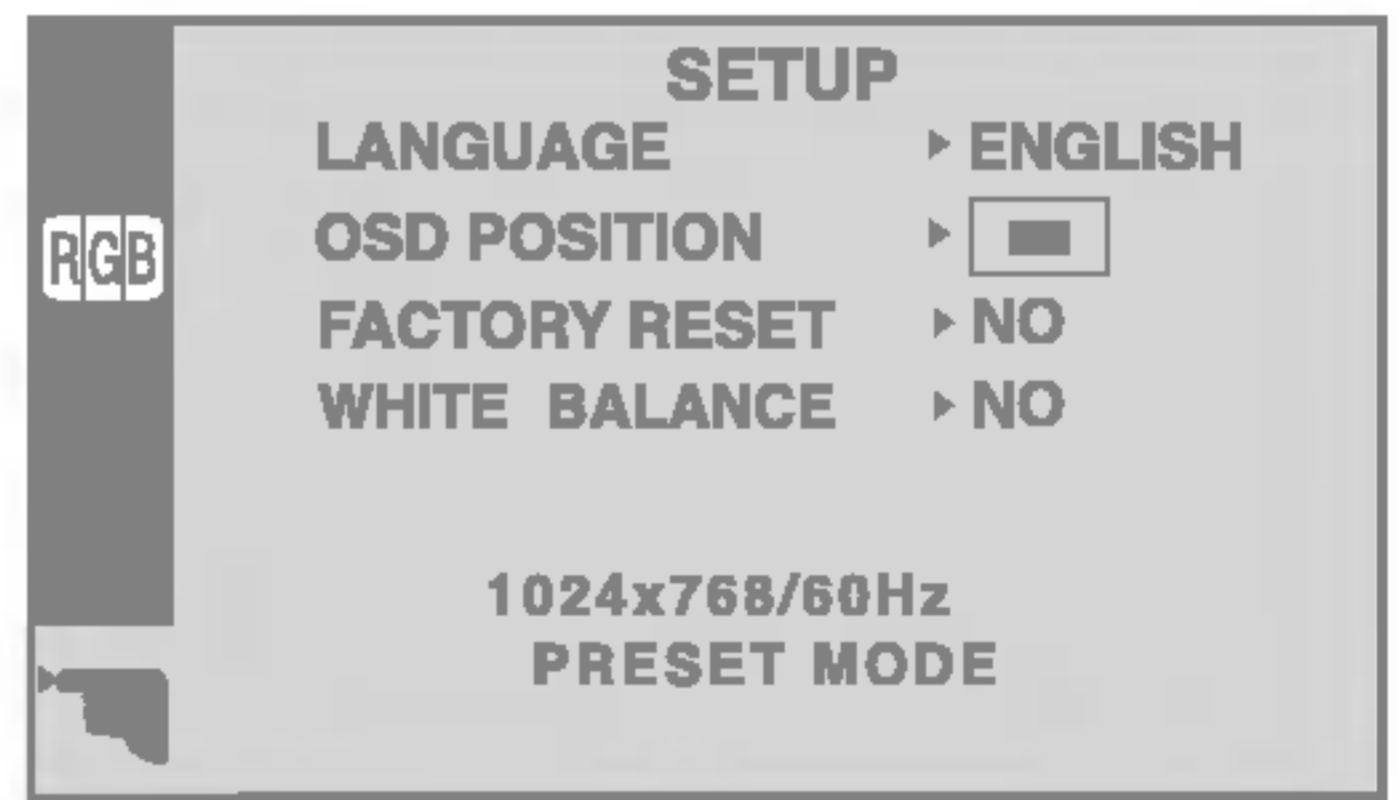
خ على سبيل المثال

LANGUAGE

POSITION  
OSD

RESET  
FACTORY

BALANCE  
WHITE



قم بتشغيل هذه الوظيفة عند ظهور اللونين الأبيض والأسود على الشاشة. وإذا لم يسهم ذلك في تحسين صورة الشاشة، فقم باستعادة إعدادات المصنع الافتراضية. وإذا لزم الأمر، قم بإجراء وظيفة توازن اللون الأبيض مرة أخرى. يتم تمكين تلك الوظيفة فقط عندما تكون إشارة الإدخال إشارة تناظرية.

## ارجع إلى هذا القسم قبل استدعاء خدمة الصيانة.

<ul style="list-style-type: none"><li>• افحص كابل الطاقة وتأكد من إيصاله بشكل صحيح بمأخذ الطاقة.</li><li>• اضغط على زر الطاقة.</li><li>• اضغط لنصوع الشاشة والتباين.</li><li>• إذا كانت الشاشة في وضع حفظ الطاقة، فحاول تحريك الماوس أو الضغط على أي مفتاح في لوحة المفاتيح لتنشيط الشاشة.</li><li>• تأكد من توصيل الكهرباء.</li><li>• جرب تشغيل الكمبيوتر.</li><li>• تظهر هذه الرسالة عندما تكون الإشارة القادمة من الكمبيوتر (بطاقة الفيديو) خارج نطاق التردد الأفقي أو الرأسي للشاشة. راجع قسم "المواصفات" في هذا الكتيب وقم بتهيئة الشاشة مرة أخرى.</li><li>• تظهر هذه الرسالة عندما لا يكون كابل الإشارة بين الكمبيوتر والشاشة متصلاً. افحص كابل الإشارة ثم حاول مرة أخرى.</li></ul>	<ul style="list-style-type: none"><li>● هل كابل الطاقة الخاص بالشاشة موصل؟</li><li>● هل مؤشر الطاقة مضاء؟</li><li>● هل الشاشة قيد التشغيل ومؤشر الطاقة أخضر اللون؟</li><li>● هل مؤشر الطاقة أصفر اللون؟</li><li>● هل ترى رسالة (إشارة الدخول خارج النطاق) " OF RANGE " INPUT SIGNAL OUT على الشاشة؟</li><li>● هل ترى رسالة (لا توجد إشارة) " NO SIGNAL " على الشاشة؟</li></ul>
---	--

<ul style="list-style-type: none"><li>• يمكن تأمين إعدادات التحكم الحالية بحيث لا يمكن تغييرها عن طريق الخطأ. ويمكن تشغيل أدوات تحكم OSD في أي وقت بالضغط على زر MENU وزر ► لمدة ثلاث ثوان: ستظهر الرسالة "CONTROLS UNLOCKED".</li></ul>	<ul style="list-style-type: none"><li>● هل تظهر الرسالة <b>CONTROLS LOCKED</b> (أدوات التحكم مقفلة) عند الضغط على زر MENU (القائمة)؟</li></ul>
--	--



## ● وضع الشاشة غير صحيح.

- اضغط على الزر **AUTO/SELECT** (تلقائي / اختياري) لضبط صورة الشاشة تلقائياً إلى أفضل إعداد وإذا كانت النتائج غير مرضية، فقم بضبط وضع الصورة باستخدام رمز الوضع الأفقي والوضع الرأسي في نظام العرض على الشاشة.
- افحص لوحة التحكم <-- عرض <-- إعدادات لمعرفة ما إذا كان قد تم تغيير التردد أو الدقة. إذا كان ذلك قد حدث، فأعد ضبط دقة بطاقة الفيديو على الدقة المطلوبة.

## ● تظهر أشرطة رأسية أو خطوط في خلفية الشاشة.

- اضغط على الزر **AUTO/SELECT** (تحديد / تلقائي) لضبط صورة الشاشة تلقائياً إلى أفضل إعداد وإذا كانت النتائج غير مرضية، فقم بتقليل الأشرطة الرأسية أو التخطيطات باستخدام الرمز لضيمض في نظام العرض على الشاشة.

## ● وجود تشويش أفقي في الصورة أو الأحرف غير واضحة.

- اضغط على الزر **AUTO/SELECT** (تلقائي / اختياري) لضبط صورة الشاشة تلقائياً إلى أفضل إعداد وإذا كانت النتائج غير مرضية، فقم بتقليل الأشرطة الأفقية باستخدام الرمز ظاهراً في نظام العرض على الشاشة.
- افحص لوحة التحكم <-- عرض <-- إعدادات واضبط العرض على الدقة المطلوبة أو اضبط صورة العرض على الإعداد الأمثل. عين إعداد اللون على قيمة أعلى من ٢٤ بت (لون حقيقي).

## ● لون الشاشة أحادي أو غير عادي.

- تحقق مما إذا كان كابل الإشارة متصلاً بإحكام واستخدم مفكاً لإحكام توصيله إذا لزم الأمر.
- تأكد من إدراج بطاقة الفيديو بشكل صحيح في الفتحة.
- قم بتعيين إعداد اللون على قيمة أعلى من ٢٤ بت (لون حقيقي) في لوحة التحكم - إعدادات.

## ● الشاشة تومض.

- تحقق مما إذا كانت الشاشة قد تم تعيينها على وضع التشابك، وإذا كان ذلك قد حدث، فقم بتغييره إلى الدقة المطلوبة.
- تأكد من أن الجهد الكهربائي عال بشكل كافٍ. لا بد أن يكون أعلى من 60Hz/50 240V-AC100.

<ul style="list-style-type: none"><li>• تأكد من تثبيت برنامج تشغيل الشاشة من القرص المضغوط الخاص ببرنامج التشغيل (أو القرص المرن) والذي يأتي مع الشاشة. أو يمكنك أيضاً تحميل برنامج التشغيل من موقع الويب: <a href="http://www.lge.com">http://www.lge.com</a>.</li><li>• تحقق مما إذا كانت بطاقة الفيديو تدعم وظيفة التوصيل والتشغيل.</li></ul>	<p>● هل قمت بتثبيت برنامج تشغيل الشاشة؟</p> <p>● هل تظهر الرسالة "شاشة غير متعرف عليها، تم العثور على شاشة التوصيل والتشغيل (DDC VESA)؟"</p>





الشاشة		شاشة TFT LCD ١٥ بوصة (١, ٣٨ سم) ذات لوح مسطح ومصفوفة نشطة. غلاف مضاد للانعكاس ١٥ بوصة مساحة العرض ٢٩٧, ٠ مم المسافة بين النقاط
دخول التزامن	التردد الأفقي التردد الرأسي	٣٠ - ٦٣ كيلوهرتز (تلقائي) ٥٦ - ٧٥ هرتز (تلقائي)
	هيئة الدخل	TTL منفصل , موجب/سالب
دخول الفيديو	دخول الإشارة هيئة الدخل	موصل ١٥ سن D-Sub RGB تمثيلي (٧, ٠ vp-p/٧٥ أوم)
الدقة	القصوى المفضل	VESA ١٠٢٤ × ٧٦٨ @ ٧٥ Hz VESA ١٠٢٤ × ٧٦٨ @ ٦٠ Hz
التوصيل والتشغيل	DDC 2B	
استهلاك الطاقة	العادي الاستعداد / توقف مؤقت إغلاق DPMS	: ٢٥ وات ≥ ١ وات ≥ ١ وات
الابعاد والوزن (مع حامل مائل)	العرض الطول العمق الصافي	٣٥, ٦٠ سم / ١٤, ٠٢ بوصة ٣٥, ٩٨ سم / ١٤, ١٧ بوصة ١٥, ١٧ سم / ٥, ٩٧ بوصة ٤, ٠ كجم (٨, ٨٢ رطل)
	الميل	٠° - ٣٠°
	ظروف التشغيل	تيار متردد ١٠٠-٢٤٠ فولت ٥٠/٦٠ هرتز ٠, ٦ أمبير
	درجة الحرارة الرطوبة	١٠° مئوية إلى ٣٥° مئوية ١٠٪ إلى ٨٠٪ غير مكثف
	ظروف التخزين درجة الحرارة الرطوبة	٢٠-° مئوية إلى ٦٠° مئوية ٥٪ إلى ٩٥٪ غير مكثف
	مرفق ( ) ، غير مرفق ( O )	
	مرفق ( ) ، غير مرفق ( O )	
	من نوع مأخذ الطاقة أو نوع مأخذ الكمبيوتر	

## أوضاع الضبط المسبق (الدقة)

٧٠	٣١,٤٦٨	٣٥٠ × ٦٤٠	VGA	١
٧٠	٣١,٤٦٨	٤٠٠ × ٧٢٠	VGA	٢
٦٠	٣١,٤٦٩	٤٨٠ × ٦٤٠	VGA	٣
٦٦, ٦٧	٣٥,٠٠٠	٤٨٠ × ٦٤٠	VESA	٤
٧٢, ٨	٣٧,٨٦١	٤٨٠ × ٦٤٠	VESA	٥
٧٥	٣٧,٥٠٠	٤٨٠ × ٦٤٠	VESA	٦
٥٦, ٢٥	٣٥,١٥٦	٦٠٠ × ٨٠٠	VESA	٧
٦٠	٣٧,٨٧٩	٦٠٠ × ٨٠٠	VESA	٨
٧٢	٤٨,٠٧٧	٦٠٠ × ٨٠٠	VESA	٩
٧٥	٤٦,٨٧٥	٦٠٠ × ٨٠٠	VESA	١٠
٧٥	٤٩,٧٢٥	٦٢٤ × ٨٣٢	MAC	١١
٦٠	٤٨,٣٦٣	٧٦٨ × ١٠٢٤	VESA	١٢*
٧٠	٥٦,٤٧٦	٧٦٨ × ١٠٢٤	VESA	١٣
٧٥	٦٠,٠٢٣	٧٦٨ × ١٠٢٤	VESA	١٤

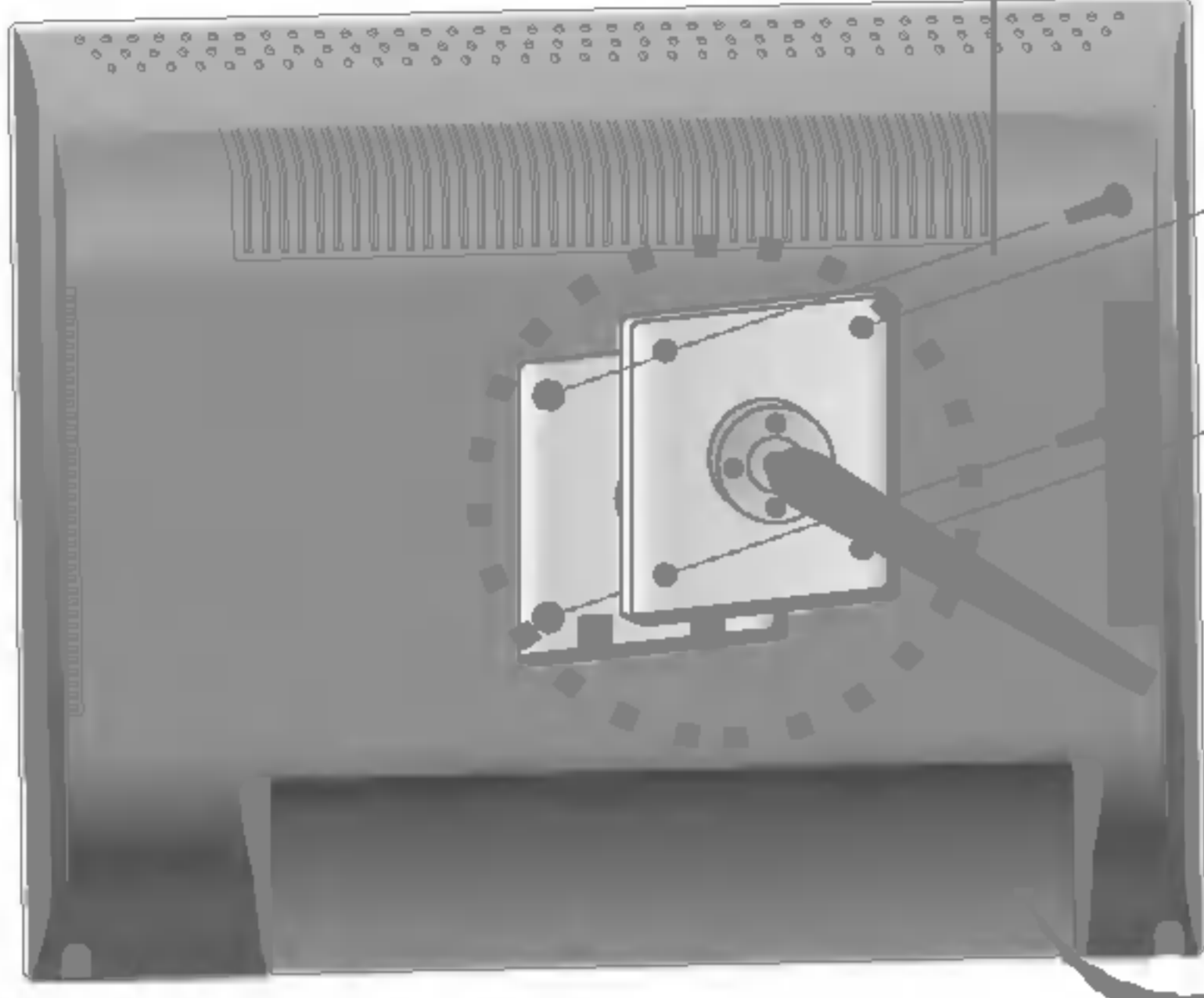
\* موصى به

على النقيض من شاشات CRT التي تتطلب معدل تحديث عالٍ لتقليل اهتزاز الصورة على الشاشة إلى حده الأدنى، تأتي تقنية TFT خالية من هذه المشكلة. إن أمكن، قم بتهيئة الكمبيوتر على درجة دقة ٧٦٨ X ١٠٢٤ بمعدل تحديث رأسي يصل إلى ٦٠ هرتز.

## المؤشر

أخضر  
أصفر مائل للبني  
أصفر مائل للبني

لعادي  
الاستعداد/توقف مؤقت  
إغلاق DPMS



**التثبيت على الحائط وفقاً لمواصفات VESA**  
التوصيل بمكون آخر (نوع التثبيت على حامل أو التثبيت على الحائط). تقبل هذه الشاشة لوحة تثبيت متوافقة مع (شايطب).  
لمعرفة المزيد من المعلومات، ارجع إلى دليل إرشادات VESA للتركيب على الجدار.

### فتحة أمان نوع Kensington

- اختياري

التوصيل بكابل قفل والذي يمكن شراؤه من أي متجر للكمبيوتر.



**Digitally yours ■■■■■.....**

