

دليل المستخدم

L1750S
L1950S
L1751S
L1951S
L1750SQ
L1950SQ
L1751SQ
L1951SQ

تأكد من قراءة الاحتياطات الوقائية الهامة قبل استخدام المنتج.
احتفظ بالقرص المضغوط الخاص بدليل المستخدم في مكان يمكن الوصول إليه بسهولة
لاستخدامه كمرجع في المستقبل.
أطلع على الملصق الموجود على المنتج وأعط هذه المعلومات للبائع عند طلب الخدمة.

لقد تم تصميم هذه الوحدة وتصنيعها لضمان سلامتكم، ومع ذلك فقد ينتج عن الاستخدام الخاطئ حدوث صدمة كهربائية أو التعرض لمخاطر الحريق. اتبع التعليمات الأساسية التالية للتثبيت والاستخدام والخدمة للسماح بعمل إجراءات الوقاية الموجودة في الشاشة كما يجب.

الأمان

استخدم كابل الطاقة المرفق مع الوحدة فقط. وفي حالة استخدام كابل طاقة آخر، تأكد من مطابقته للمعايير المحلية الملائمة إذا لم يوفره المورد. وإذا كان كابل الطاقة يحتوي على عيوب، فيرجى الاتصال بالمصنع أو أقرب موفر معتمد لخدمة الإصلاح للحصول على كابل طاقة بديل.

يستخدم كابل الطاقة كوسيلة أساسية لفصل التيار. لذا تأكد من سهولة الوصول إلى مأخذ القابس بعد التثبيت.

قم بتشغيل الشاشة من مصدر الطاقة المشار إليه في مواصفات هذا الكتيب فقط أو المعروضة على الشاشة. وإذا لم تكن متأكدًا من نوع مصدر الطاقة الموجود في منزلك، فيرجى الاتصال بالوكيل.

تشكل مأخذ التيار المتردد وكابلات التوصيل خطورة كبيرة، فضلاً عن كابلات الطاقة البالية والمقابس المكسورة. فقد تتسبب هذه الأشياء في حدوث صدمة كهربائية أو حريق. لذا يرجى الاتصال بفني متخصص لاستبدالها.

لا تفتح الشاشة:

- لا توجد مكونات يمكن للمستخدمين إصلاحها داخل الشاشة.
- توجد مكونات عالية الجهد داخل الشاشة، حتى عند إيقاف الطاقة (OFF).
- اتصل بالوكيل إذا لم تعمل الشاشة بشكل صحيح.

لتفادي الإصابات:

- لا تضع الشاشة على رف مائل ما لم يتم تأمينها بالشكل المناسب.
- استخدم حامل ينصح به المصنع فقط.

لمنع الحرائق أو المخاطر:

- أغلق الشاشة دائماً (OFF) عند مغادرة الغرفة لفترة طويلة. لا تترك الشاشة تعمل (ON) عند ترك المنزل.
- لا تجعل الأطفال تضع أشياء في فتحات الشاشة. بعض الأجزاء الداخلية تحمل مكونات خطيرة عالية الجهد.
- لا تضيف ملحقات لم يتم تصميمها لهذه الشاشة.
- افصل الشاشة من مأخذ الطاقة الموجود في الحائط عند وجود عواصف رعدية أو عند تركها دون استخدام لفترة طويلة جداً من الوقت.



حول التركيب

لا تسمح بإمالة أي شيء على كابل الطاقة أو بالالتفاف حوله، ولا تضع الشاشة بحيث يتعرض كابل الطاقة إلى التلف.

لا تستخدم الشاشة بالقرب من الماء مثل حوض الاستحمام، أو حوض الغسل، أو حوض المطبخ، أو حجرة غسل الملابس، أو مخزن رطب، أو بالقرب من حوض سباحة.

وذلك نظراً لأن الشاشات مزودة بفتحات تهوية في الغطاء الخارجي لتسمح بإطلاق الحرارة المولدة أثناء العمل. إذا تم سد هذه الفتحات، فقد تتسبب الحرارة المتزايدة في حدوث خلل في عمل الشاشة، مما قد يعرضك لخطر الحريق. لذا:

- لا تسد فتحات التهوية السفلية بوضع الشاشة على سرير أو أريكة أو سجادة الخ.
- لا تضع الشاشة في مكان خاص مغلق إلا مع ضمان التهوية الجيدة.
- لا تغطي الفتحات بقطعة قماش أو أي مادة أخرى.
- لا تضع الشاشة بالقرب من أنابيب التدفئة أو مصدر حرارة.

لا تمسح الشاشة Active Matrix LCD بأي شيء صلب، فقد يحدث ذلك بالشاشة خدوش أو تشويه أو تلف.

لا تضع أصابعك على الشاشة LCD لمدة طويلة، فقد يؤدي ذلك إلى وجود بصمات أصابع على الشاشة.

قد تظهر بعض الشوائب النقطية على شكل بقع حمراء أو خضراء أو زرقاء على الشاشة. ولكن لن يكون لها أي تأثير على أداء الشاشة.

استخدم وضع الدقة الموصى به إن أمكن للحصول على أفضل جودة للشاشة LCD. وإذا تم استخدامها تحت أي وضع دقة بخلاف ذلك الموصى باستخدامه، فقد يؤدي إلى ظهور بعض الصور في حجم مختلف أو التي تمت معالجتها على الشاشة. ومع ذلك، فإن ذلك يعد من الصفات المميزة للوحة LCD ذات الدقة الثابتة.

حول التنظيف

- يجب نزع مقبس الشاشة قبل تنظيف وجه الشاشة.
- استخدم قطعة قماش رطبة (وليست مبللة). لا تقم برش سائل تنظيف مباشرة على الشاشة لأن زيادة الرش قد يتسبب في حدوث صدمة

حول إعادة التغليف

- لا تقم بإلقاء علبة الكرتون ومواد التغليف. حيث أن هذه المواد هي أفضل وسيلة تغليف لنقل هذه الوحدة. وعند نقل الوحدة إلى مكان آخر، قم بإعادة تغليفها بالمواد الخاصة بها.

التخلص الآمن من الجهاز

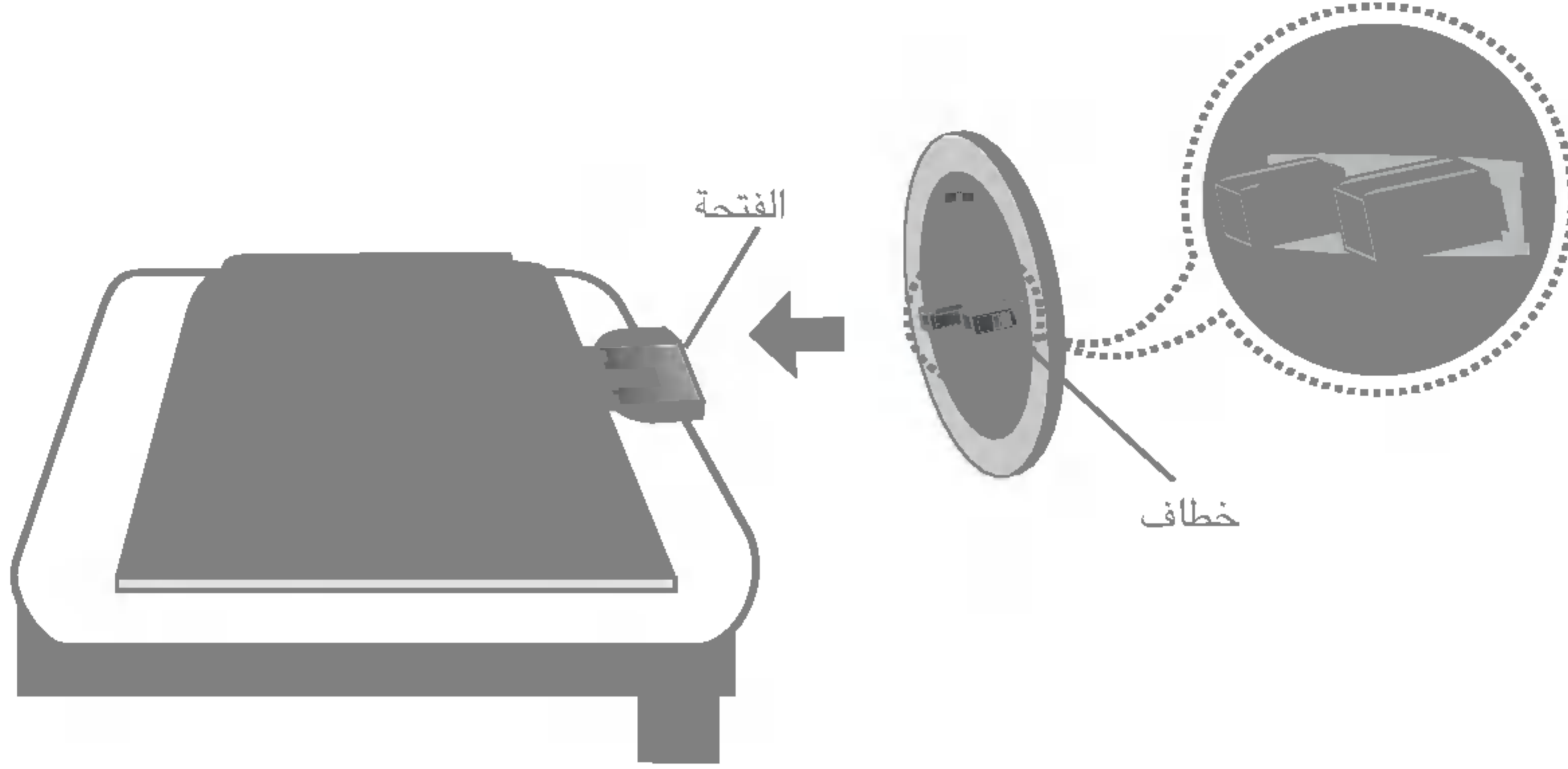
- يحتوي المصباح الفلورسنت المستخدم في هذا الجهاز على قدر ضئيل من عنصر الزئبق.
- فلا تتخلص من هذا الجهاز مع بقية المهملات العامة الخاصة بك.
- ويجب أن يتم التخلص من هذا الجهاز بما يتوافق مع لوائح السلطات المحلية لديك.



■ قبل إعداد الشاشة، تأكد من إيقاف تشغيل الشاشة، والكمبيوتر، والأجهزة المتصلة.

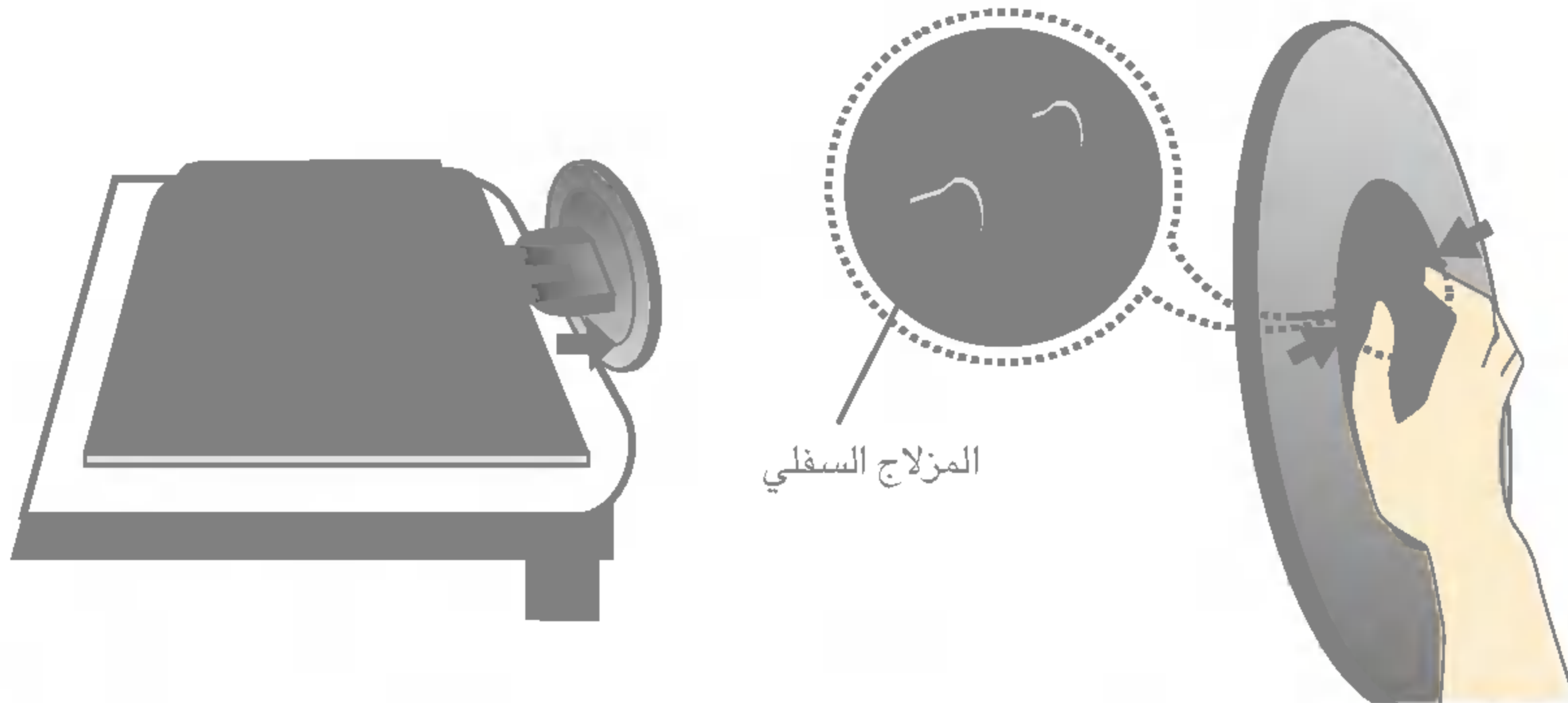
توصيل قاعدة الحامل

١. ضع الشاشة بحيث يكون الجزء الأمامي لأسفل على وسادة أو قطعة قماش ناعمة.
٢. قم بمحاذاة الخطاطيف في قاعدة الحامل مع الفتحات المقابلة في قاعدة الشاشة.
٣. أدخل الخطاطيف في الفتحات.



إزالة قاعدة الحامل.

١. ضع الشاشة على وسادة أو قطعة قماش ناعمة بحيث يكون الجزء الأمامي للأسفل.
٢. لإزالة قاعدة الحامل، أمسك أسفل القاعدة بيد واحدة واسحب المزلاج السفلي الموجود بالقاعدة باليد الأخرى، كما هو موضح في الشكل.



هام

- يصف هذا الرسم التوضيحي النموذج العام للتوصيل. قد تختلف الشاشة الخاصة بك عن العناصر الموضحة في الصورة.
- بعد توصيل قاعدة الحامل، حاول ألا تفصلها مرة أخرى.
- لا تقم بحمل المنتج رأساً على عقب مع الإمساك بقاعدة الحامل فقط. قد يقع المنتج ويتعرض إلى عطل أو يؤذي قدمك.

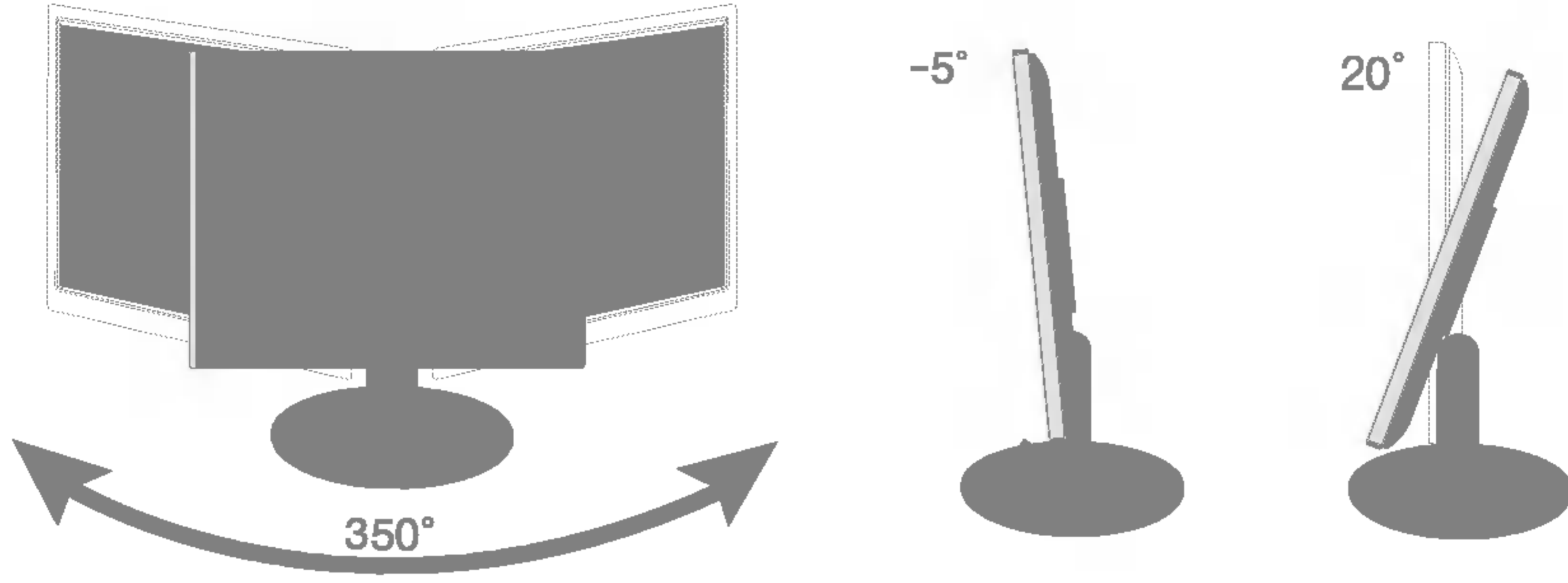
■ قبل إعداد الشاشة تأكد من إيقاف تشغيل الشاشة والكمبيوتر والأجهزة المتصلة الأخرى.

وضع الشاشة

١. اضبط وضع اللوحة بطرق عديدة إلى أن تصل إلى أكثر هذه الأوضاع راحة بالنسبة لك.

■ مدى الدوران حول المحور: ٣٥٠ درجة

■ مدى الارتفاع: -٥° ~ ٢٠°



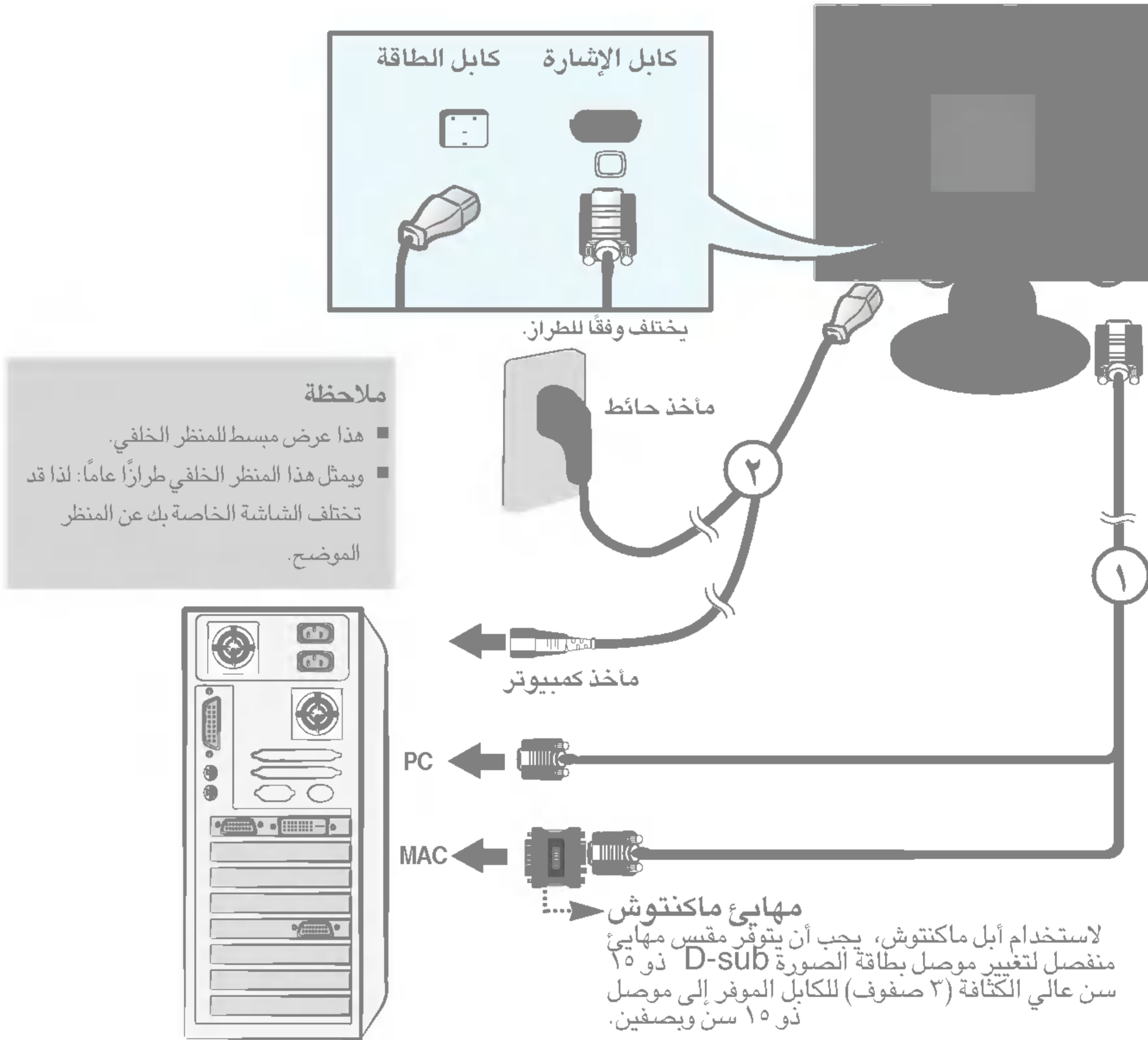
الوضع الأمثل

من الموصى به ألا تتعدى زاوية الميل الأمامية للشاشة ٥ درجات لتحقيق وضع عرض أمثل ومريح.



استخدام الكمبيوتر

١. ضع الشاشة في مكان مناسب جيد التهوية بالقرب من جهاز الكمبيوتر.
٢. صل كابل الإشارة. وعند الانتهاء من ذلك، قم بإحكام ربط المسامير لتأمين التوصيل. ①
٣. صل كابل الطاقة إلى مأخذ طاقة مناسب يسهل الوصول إليه وقريب من الشاشة. ②



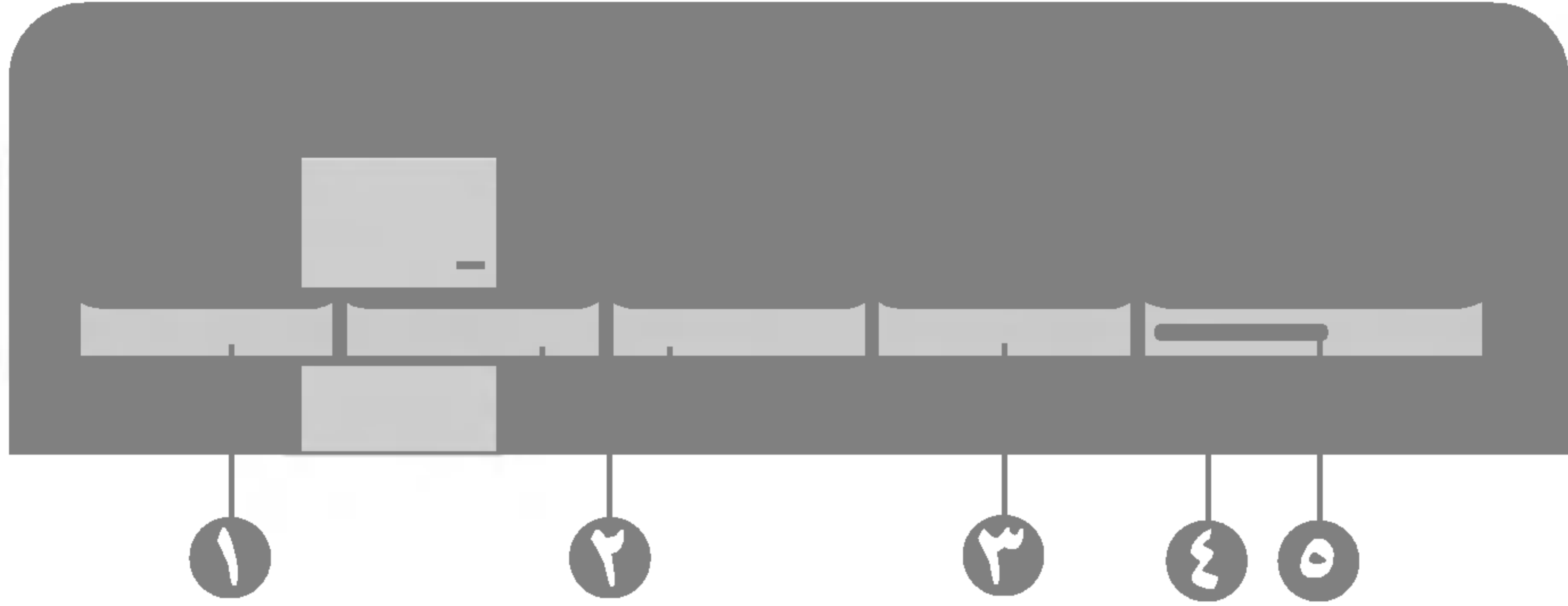
٤. اضغط على زر  في لوحة المفاتيح الأمامية لبدء التشغيل. عندما تصبح الشاشة قيد التشغيل، يتم تنفيذ 'Function Setting Image Self' (وظيفة تعيين الصورة ذاتياً) بشكل تلقائي. (وضع Analog فقط)

ملاحظة

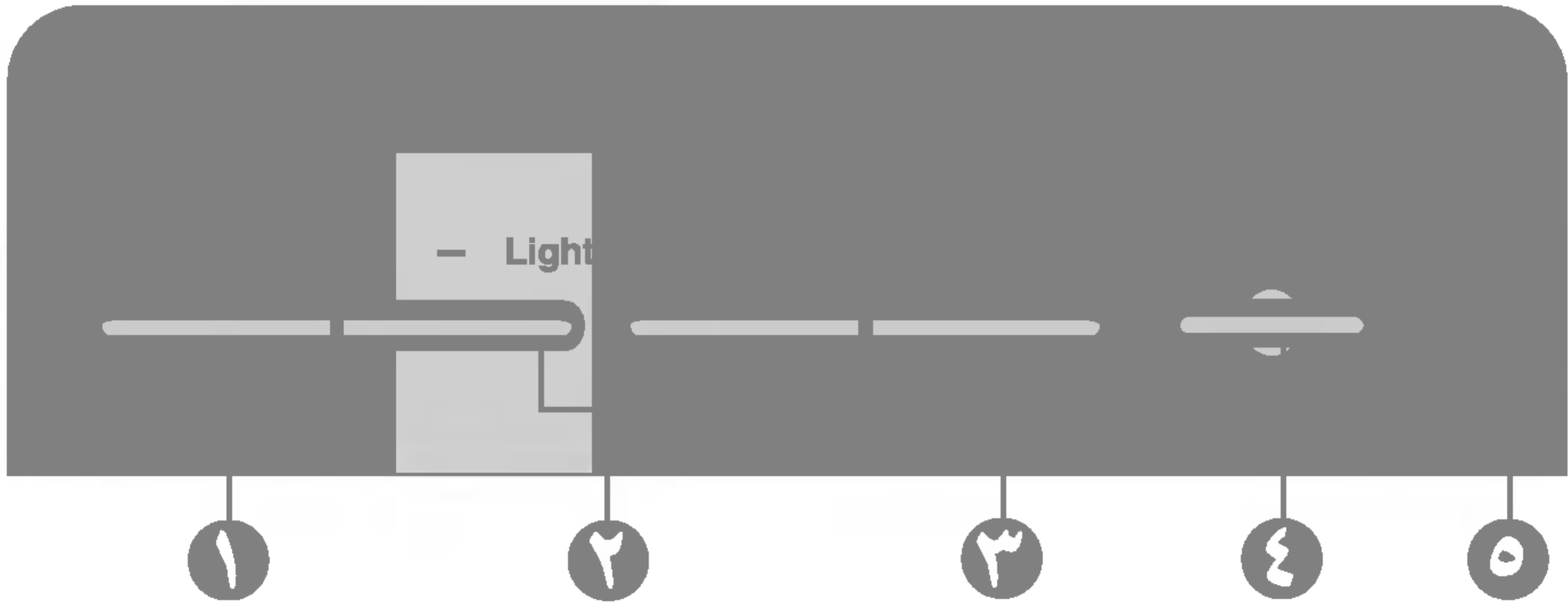
ما هي "Function Setting Image Self" (وظيفة تعيين الصورة ذاتياً)؟: توفر هذه الوظيفة للمستخدم أفضل إعدادات العرض. عند قيام المستخدم بتوصيل الشاشة للمرة الأولى، تقوم هذه الوظيفة تلقائياً بضبط العرض على أفضل الإعدادات لإشارات الإدخال الفردية. إذا أردت ضبط الشاشة أثناء تشغيلها، أو كنت ترغب في تشغيل هذه الوظيفة يدوياً مرة أخرى، فاضغط على الزر "AUTO/SET" (تلقائي) باللوحة الأمامية من الشاشة. وإلا فيمكنك تنفيذ الخيار "reset Factory" (إعادة التعيين على إعدادات المصنع) بقائمة الضبط OSD (الخيارات الموجودة على الشاشة). ومع ذلك، عليك أن تعلم أن هذا الخيار يقوم بتهيئة كافة عناصر القائمة عدا الخيار "Language" (اللغة).

عناصر تحكم اللوحة الأمامية

<L1750S/L1750SQ/L1950S/L1950SQ>



<L1751S/L1751SQ/L1951S/L1951SQ>



الستيفت	من التتسك
استخدم هذا الزر للدخول إلى نظام العرض على الشاشة أو الخروج منه.	الزر MENU ١
OSD LOCKED/UNLOCKED	
تسمح لك هذه الوظيفة بتأمين إعدادات التحكم الحالية، وذلك حتى لا يتم تغييرها بشكل غير مقصود.	
اضغط باستمرار على زر MENU (القائمة) لمدة ٥ ثوانٍ من المفترض أن تظهر الرسالة OSD LOCKED (تم تأمين الخيارات الموجودة على الشاشة (OSD)).	
يمكنك إلغاء تأمين عناصر تحكم الخيارات الموجودة على الشاشة (OSD) في أي وقت بالضغط على الزر MENU (القائمة) لمدة ٥ ثوانٍ من المفترض أن تظهر الرسالة OSD UNLOCKED (تم إلغاء تأمين الخيارات الموجودة على الشاشة (OSD)).	



<p>استخدم هذين الزرين لتحديد الوظائف الموجودة في قائمة الخيارات الموجودة على الشاشة أو ضبطها.</p>	<p>الزران + -</p>
<p>مفتاح اختصار للخيار LightView (عرض الضوء)</p> <p>تسمح لك هذه الميزة بتحديد أفضل حالة مطلوبة لعرض الصورة وفقاً للبيئة المحيطة (الإضاءة الغامرة وأنواع الصور، وهكذا)</p> <ul style="list-style-type: none"> • DAY (النهار): إضاءة غامرة ساطعة • NIGHT (الليل): إضاءة غامرة داكنة • TEXT (النص): لرسوم النصوص (في برامج تنسيقات النصوص وغير ذلك) • MOVIE (أفلام): للرسوم المتحركة في الفيديو أو الأفلام. • PHOTO (صور فوتوغرافية): للصور أو الرسوم اليدوية • NORMAL (عادي): هذا في ظل ظروف التشغيل العادية. 	
<p>استخدم هذا الزر للاختيار من قائمة العرض على الشاشة.</p>	<p>زر AUTO/SET</p>
<p>ضبط الصورة تلقائياً</p> <p>عندما تقوم بضبط إعدادات الشاشة، اضغط على الزر AUTO/SET دائماً قبل الدخول إلى نظام العرض على الشاشة (OSD). سيقوم هذا الإجراء بتعديل صورة الشاشة تلقائياً إلى الإعدادات الأفضل لحجم دقة الشاشة الحالي (وضع العرض). أفضل وضع للعرض هو</p> <p>شاشة 17 بوصة: 1024X1280 شاشة 19 بوصة: 1024X1280</p>	
<p>استخدم هذا الزر لتشغيل الشاشة أو إيقاف تشغيلها.</p>	<p>زر التشغيل</p>
<p>يضيء هذا المؤشر باللون الأخضر عندما تعمل الشاشة بشكل عادي (وضع التشغيل). إذا كانت الشاشة في وضع النوم كنزحاً (توفير الطاقة): فإن لون المؤشر يتغير إلى الكهرماني.</p>	<p>مؤشر الطاقة</p>



ضبط الشاشة

باستخدام نظام التحكم في العرض على الشاشة يصبح إجراء تعديلات على حجم الصورة، وموضعها وقيم تشغيل الشاشة أسرع وأسهل. وفيما يلي مثال بسيط لتعريفك بكيفية استخدام عناصر التحكم. الجزء التالي هو مخطط تفصيلي بالتعديلات والاختيارات المتاحة والتي بإمكانك القيام بها باستخدام نظام العرض على الشاشة (OSD).

ولعمل تعديلات باستخدام نظام العرض على الشاشة، اتبع الخطوات التالية:

MENU ← - + ← AUTO/SET ← - + ← MENU

١. اضغط على زر **MENU** (قائمة)، تظهر القائمة الرئيسية لنظام العرض على الشاشة OSD.
٢. للوصول إلى عنصر تحكم، استخدم الزر **+** أو **-** الزر. وعندما يتم تحديد الرمز الذي تريده، اضغط على الزر **AUTO/SET** (تلقائي / اختيار).
٣. استخدم الزرين **+** / **-** لضبط الصورة على المستوى المطلوب. استخدم الزر **AUTO/SET** (ضبط/تلقائي) لتحديد عناصر قائمة فرعية أخرى.
٤. اضغط مرة واحدة على زر **MENU** (القائمة) للعودة إلى القائمة الرئيسية لتحديد وظيفة أخرى. اضغط مرتين على زر **MENU** (القائمة) للخروج من الخيارات الموجودة على الشاشة (OSD).



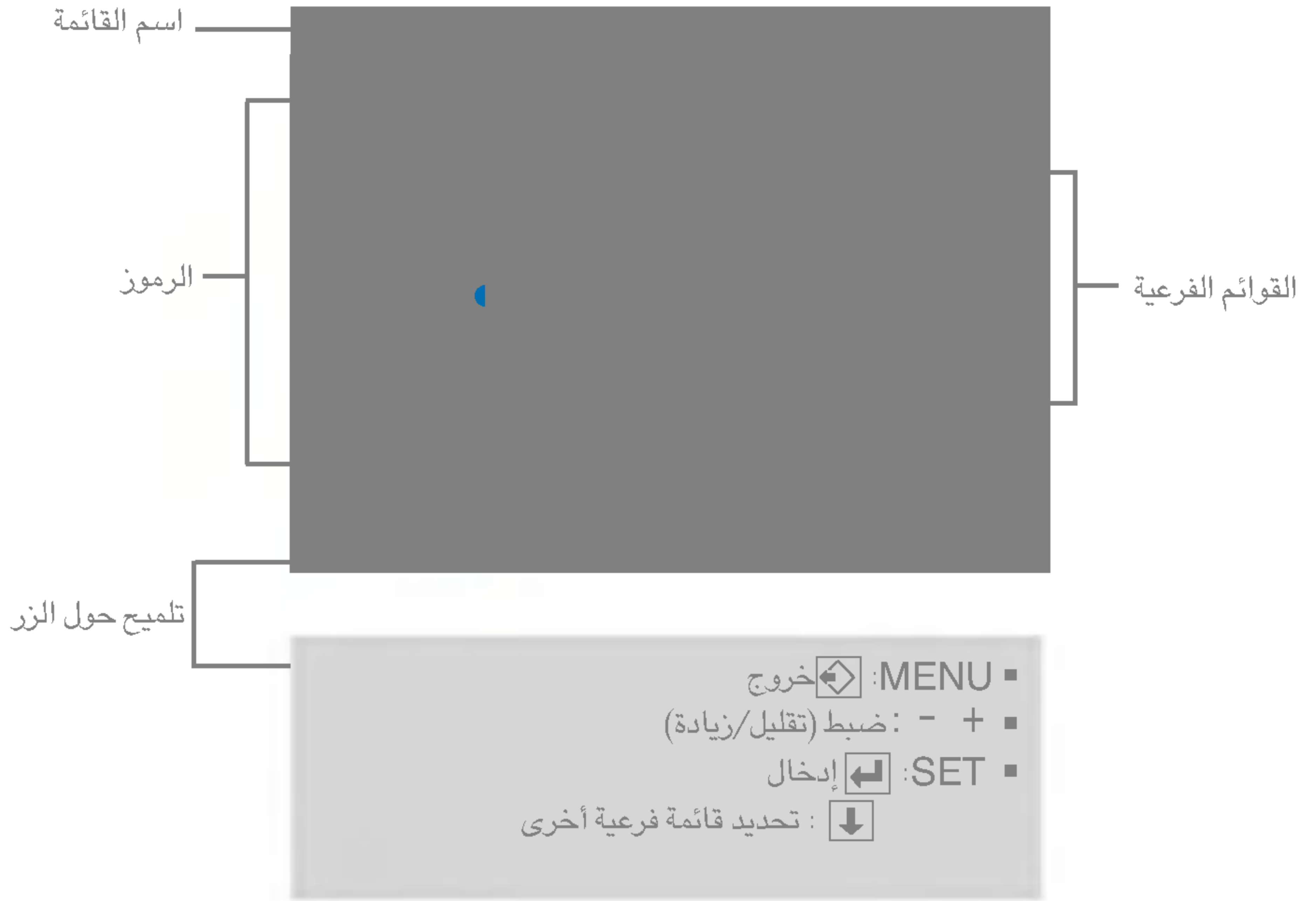
يشير الجدول التالي إلى قوائم التحكم وال ضبط والإعداد في نظام العرض على الشاشة.

الرمز	الرمز	الرمز	الرمز	
لضبط نصوص الشاشة والتباين	●	BRIGHTNESS	PICTURE	
	●	CONTRAST		
	●	GAMMA		
لتخصيص ألوان الشاشة	●	6500K	PRESET	
	●	9300K		
	●	RED	COLOR	
	●	GREEN		
	●	BLUE		
لضبط وضع الشاشة	●	HORIZONTAL	POSITION	
	●	VERTICAL		
لتحسين وضوح وثبات الشاشة	●	CLOCK	TRACKING	
	●	PHASE		
لتخصيص حالة الشاشة لبيئة المستخدم	●	LANGUAGE	SETUP	
	●	HORIZONTAL		POSITION
	●	VERTICAL		OSD
	●	WHITE BALANCE		
	●	POWER INDICATOR		
	●	FACTORY RESET		
● : قابل للضبط				



لقد تم التعرف على إجراءات اختيار وضبط عنصر باستخدام نظام العرض على الشاشة (OSD). وفيما يلي عرض للرموز وأسمائها ووصفها لكل عناصر القائمة Menu.

اضغط على زر MENU (القائمة)، عندئذ تظهر القائمة الرئيسية للخيارات الموجودة على الشاشة (OSD).



ملاحظة

■ قد تختلف لغات قائمة OSD (العرض على الشاشة) التي تظهر على الشاشة عن تلك اللغات الموجودة في الدليل.

PICTURE

BRIGHTNESS
(النصوع)
لضبط نصوع الشاشة..

CONTRAST
(التباين)
لضبط تباين الشاشة..

GAMMA
(جاما)
عين قيمة جاما . 50/0/50-
يؤدي استخدام قيم جاما العالية إلى عرض صور تميل إلى اللون الأبيض على الشاشة، أما القيم المنخفضة لها فتعمل على عرض صور ذات تباين عال.

MENU : خروج
- : تقليل
+ : زيادة
SET : تحديد قائمة فرعية أخرى

COLOR

PRESET

حدد لون الشاشة.
• 6500K: أبيض مائل قليلاً إلى الحمرة.
• 9300K: أبيض مائل قليلاً إلى الزرقة.

RED ■

قم بتعيين مستويات اللون الأحمر الخاصة بك.

GREEN ■

قم بتعيين مستويات اللون الأخضر الخاصة بك.

BLUE ■

قم بتعيين مستويات اللون الأزرق الخاصة بك.

MENU : خروج
- : تقليل
+ : زيادة
SET : تحديد قائمة فرعية أخرى

POSITION

HORIZONTAL

لتحريك الصورة إلى اليمين واليسار.

VERTICAL

لتحريك الصورة إلى الأعلى والأسفل.

MENU : خروج
- : تقليل
+ : زيادة
SET : تحديد قائمة فرعية أخرى

TRACKING

لتقليل أية أشرطة رأسية أو خطوط تظهر في خلفية الشاشة. سيتم تغيير حجم الشاشة الأفقي أيضاً.

CLOCK

لضبط تركيز الشاشة. يسمح لك هذا العنصر بإزالة أية تشويش أفقي وتنقية أو توضيح صورة الحروف.

PHASE

MENU : خروج
- : تقليل
+ : زيادة
SET : تحديد قائمة فرعية أخرى

SETUP

لاختيار اللغة التي يتم بها عرض أسماء عناصر التحكم.

LANGUAGE

لتعديل وضع إطار طلي على الشاشة.

OSD POSITION

إذا كان إخراج بطاقة الفيديو مختلفاً عن المواصفات المطلوبة، فقد يسوء مستوى الألوان بسبب تشوه إشارة الفيديو. ومن خلال استخدام هذه الوظيفة، يتم ضبط مستوى الإشارة ليلائم مستوى الإخراج القياسي لبطاقة الفيديو بهدف الحصول على أفضل صورة.

BALANCE
WHITE

استخدم هذه الوظيفة لتشغيل مؤشر الطاقة الموجود على الجزء الأمامي للشاشة أو إيقاف تشغيله.

INDICATOR
POWER

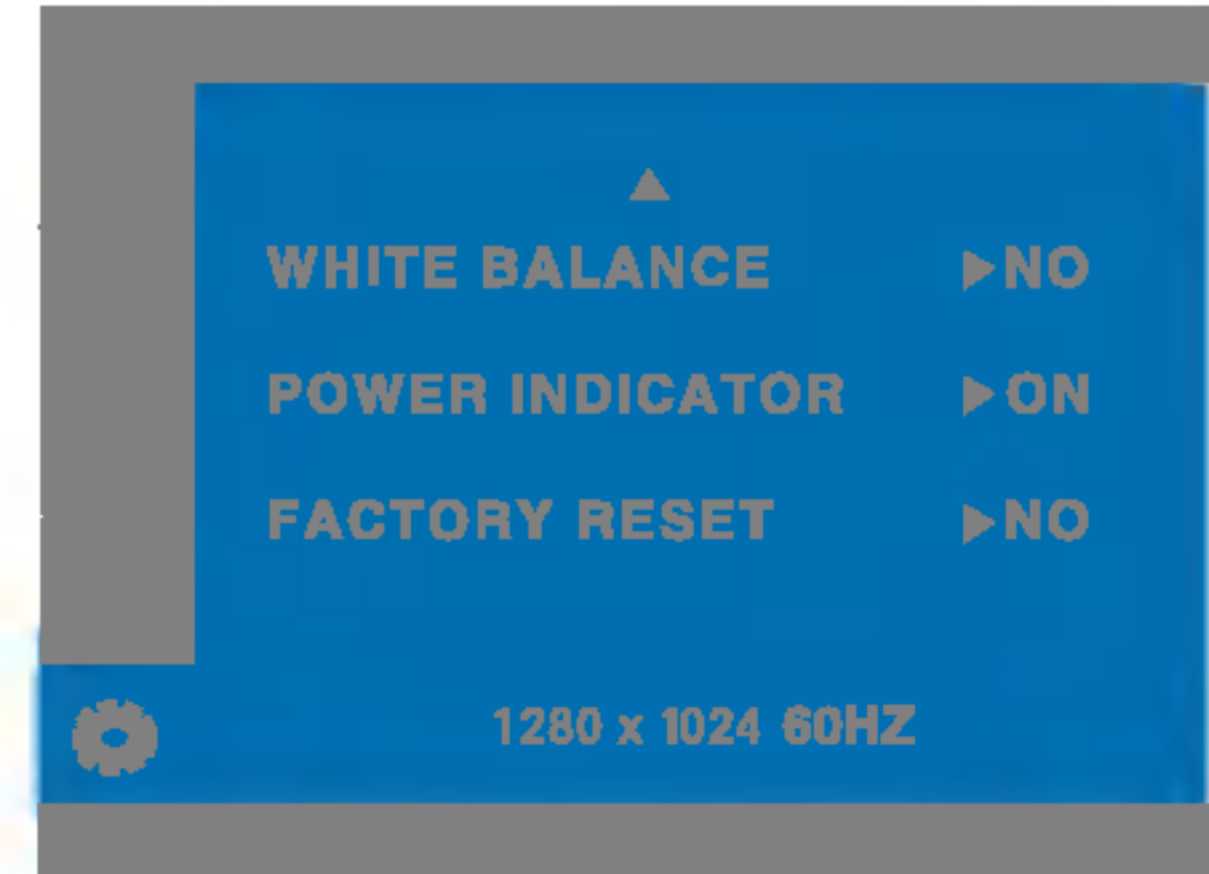
إذا قمت بتحديد الخيار **OFF** (إيقاف تشغيل)، فسوف يتم إيقاف التشغيل. أما إذا قمت بتعيينه على **ON** (تشغيل)، فسوف يتم تشغيل مؤشر الطاقة بشكل تلقائي.

(مؤشر الطاقة)

العودة إلى جميع إعدادات المصنع الافتراضية ماعدا "LANGUAGE".

RESET
FACTORY

اضغط على الزر ◀ لإعادة التشغيل بشكل سريع.



MENU : خروج
- : ضبط
+ : ضبط
SET : تحديد قائمة فرعية أخرى

قم بتشغيل هذه الوظيفة عند ظهور اللونين الأبيض والأسود على الشاشة. وإذا لم يسهم ذلك في تحسين صورة الشاشة، فقم باستعادة إعدادات المصنع الافتراضية. وإذا لزم الأمر، قم بإجراء وظيفة توازن اللون الأبيض مرة أخرى. يتم تمكين تلك الوظيفة فقط عندما تكون إشارة الإدخال إشارة تناظرية.

ارجع إلى هذا القسم قبل استدعاء خدمة الصيانة.

<ul style="list-style-type: none"> • افحص كابل الطاقة وتأكد من إيصاله بشكل صحيح بمأخذ الطاقة. • اضغط على زر الطاقة. • اضبط نصوص الشاشة والتباين. • إذا كانت الشاشة في وضع حفظ الطاقة، فحاول تحريك الماوس أو الضغط على أي مفتاح في لوحة المفاتيح لتنشيط الشاشة. • جرب تشغيل الكمبيوتر. • تظهر هذه الرسالة عندما تكون الإشارة القادمة من الكمبيوتر (بطاقة الفيديو) خارج نطاق التردد الأفقي أو الرأسي للشاشة. راجع قسم "المواصفات" في هذا الكتيب وقم بتهيئة الشاشة مرة أخرى. • تظهر هذه الرسالة عندما لا يكون كابل الإشارة بين الكمبيوتر والشاشة متصلاً. افحص كابل الإشارة ثم حاول مرة أخرى. 	<ul style="list-style-type: none"> ● هل كابل الطاقة الخاص بالشاشة موصل؟ ● هل مؤشر الطاقة مضاء؟ ● هل تم تشغيل الطاقة؟ وهل مؤشر الطاقة أزرق أو أخضر؟ ● هل مؤشر الطاقة أصفر اللون؟ ● هل ترى رسالة (إشارة الدخول خارج النطاق) "OF RANGE OUT" على الشاشة؟ ● هل ترى رسالة (لا توجد إشارة) "CHECK SIGNAL CABLE" على الشاشة؟
--	--

<ul style="list-style-type: none"> • يمكن تأمين إعدادات التحكم الحالية بحيث لا يمكن تغييرها بشكل غير مقصود. يمكنك إلغاء تأمين عناصر تحكم الخيارات الموجودة على الشاشة (OSD) في أي وقت بالضغط على الزر MENU (القائمة) لمدة 5 ثوانٍ. من المفترض أن تظهر الرسالة OSD UNLOCKED (تم إلغاء تأمين الخيارات الموجودة على الشاشة (OSD)). 	<ul style="list-style-type: none"> ● هل تظهر الرسالة OSD LOCKED (أدوات التحكم مقفلة) عند الضغط على زر MENU (القائمة)؟
--	--



<ul style="list-style-type: none"> • اضغط على الزر AUTO/SET لضبط صورة الشاشة تلقائياً إلى أفضل إعداد • وإذا كانت النتائج غير مرضية، فقم بضبط وضع الصورة باستخدام رمز الوضع الأفقي والوضع الرأسي في نظام العرض على الشاشة. • افحص لوحة التحكم <-- عرض <-- إعدادات لمعرفة ما إذا كان قد تم تغيير التردد أو الدقة. إذا كان ذلك قد حدث، فأعد ضبط دقة بطاقة الفيديو على الدقة المطلوبة. • اضغط على الزر AUTO/SET لضبط صورة الشاشة تلقائياً إلى أفضل إعداد وإذا كانت النتائج غير مرضية، فقم بتقليل الأشرطة الرأسية أو التخطيطات باستخدام الرمز لضيمض في نظام العرض على الشاشة. • اضغط على الزر AUTO/SET لضبط صورة الشاشة تلقائياً إلى أفضل إعداد وإذا كانت النتائج غير مرضية، فقم بتقليل الأشرطة الأفقية باستخدام الرمز ظاهراً في نظام العرض على الشاشة. • افحص لوحة التحكم <-- عرض <-- إعدادات واضبط العرض على الدقة المطلوبة أو اضبط صورة العرض على الإعداد الأمثل. عين إعداد اللون على قيمة أعلى من ٢٤ بت (لون حقيقي). • تحقق مما إذا كان كابل الإشارة متصلاً بإحكام واستخدم مفكاً لإحكام توصيله إذا لزم الأمر. • تأكد من إدراج بطاقة الفيديو بشكل صحيح في الفتحة. • قم بتعيين إعداد اللون على قيمة أعلى من ٢٤ بت (لون حقيقي) في لوحة التحكم - إعدادات. • تحقق مما إذا كانت الشاشة قد تم تعيينها على وضع التشابك، وإذا كان ذلك قد حدث، فقم بتغييره إلى الدقة المطلوبة. • تأكد من أن الجهد الكهربائي عال بشكل كافٍ. لا بد أن يكون أعلى من 60Hz/50 240V-AC100. 	<ul style="list-style-type: none"> ● وضع الشاشة غير صحيح. ● تظهر أشرطة رأسية أو خطوط في خلفية الشاشة. ● وجود تشويش أفقي في الصورة أو الأحرف غير واضحة. ● لون الشاشة أحادي أو غير عادي. ● الشاشة تومض.
---	--



<ul style="list-style-type: none">• تأكد من تثبيت برنامج تشغيل الشاشة من القرص المضغوط الخاص ببرنامج التشغيل (أو القرص المرن) والذي يأتي مع الشاشة. أو يمكنك أيضاً تحميل برنامج التشغيل من موقع الويب: http://www.lge.com.• تحقق مما إذا كانت بطاقة الفيديو تدعم وظيفة التوصيل والتشغيل.	<ul style="list-style-type: none">● هل قمت بتثبيت برنامج تشغيل الشاشة؟● هل تظهر الرسالة "شاشة غير متعرف عليها، تم العثور على شاشة التوصيل والتشغيل (DDC VESA)؟"
--	--



الشاشة		شاشة TFT LCD ١٧ بوصة (٤٣,٢ سم) ذات لوح مسطح ومصفوفة نشطة. غلاف مضاد للانعكاس ١٧ بوصة مساحة العرض ٢٦, ٠ مم المسافة بين النقاط
دخول التزامن	التردد الأفقي التردد الرأسي	تمثيلي: ٣٠ - ٨٣ كيلوهرتز (تلقائي) ٥٦ - ٧٥ هرتز (تلقائي)
	هيئة الدخل	TTL منفصل , موجب/سالب SOG (التزامن على اللون الأخضر)
دخول الفيديو	دخول الإشارة	موصل ١٥ سن D-Sub
	هيئة الدخل	RGB تمثيلي (٧, ٠, ٧/vp-p ٧٥ أوم), رقمي
الدقة	القصوى	D-Sub تمثيلي: VESA ١٢٨٠ × ١٠٢٤ @ ٧٥ Hz
	المفضل	VESA ١٢٨٠ × ١٠٢٤ @ ٦٠ Hz
التوصيل والتشغيل	DDC 2B	
استهلاك الطاقة	وضع التشغيل وضع Sleep (النوم) وضع إيقاف التشغيل	: ٣٥ وات ≥ ١ وات ≥ ١ وات
الأبعاد والوزن	العرض الطول العمق	٣٦,٨٠ سم / ١٤,٤٩ بوصة ٢٨,٩٢ سم / ١٥,٣١ بوصة ٢٣,٠٥ سم / ٩,٠٧ بوصة
	الصافي	٤,٩ كجم (١٠,٨٠ رطل)
تصاق الميل / الدوران	مدى الميل مدى الدوران حول المحور	-٥ ~ ٢٠ درجة ٣٥٠ درجة
	تيار متردد	١٠٠-٢٤٠ فولت ٥٠/٦٠ هرتز ١,٠ أمبير
ظروف التشغيل	درجة الحرارة الرطوبة	١٠ مئوية إلى ٣٥ مئوية ١٠٪ إلى ٨٠٪ غير مكثف
ظروف التخزين	درجة الحرارة الرطوبة	-٢٠ مئوية إلى ٦٠ مئوية ٥٪ إلى ٩٥٪ غير مكثف
	مرفق () ، غير مرفق (O)	
	مرفق () ، غير مرفق (O)	
	من نوع مأخذ الطاقة أو نوع مأخذ الكمبيوتر	

الشاشة		شاشة TFT LCD ١٩ بوصة (١٨، ٤٨ سم) ذات لوح مسطح ومصفوفة نشطة. غلاف مضاد للانعكاس ١٩ بوصة مساحة العرض ٢٩٤، ٠ مم المسافة بين النقاط
دخل التزامن	التردد الأفقي	تمثيلي: ٣٠ - ٨٣ كيلوهرتز (تلقائي)
	التردد الرأسي	٥٦ - ٧٥ هرتز (تلقائي)
دخل الفيديو	هيئة الدخل	TTL منفصل ، موجب/سالب SOG (التزامن على اللون الأخضر)
	دخل الإشارة	موصل ١٥ سن D-Sub
الدقة	هيئة الدخل	RGB تمثيلي (٧، ٠، ٧/vp-p ٧٥ أوم)، رقمي
	القصى	D-Sub تمثيلي: VESA ١٢٨٠ × ١٠٢٤ @ ٧٥ Hz
التوصيل والتشغيل	المفضل	VESA ١٢٨٠ × ١٠٢٤ @ ٦٠ Hz
	DDC 2B	
استهلاك الطاقة	وضع التشغيل	: ٣٩ وات
	وضع Sleep (النوم)	≥ ١ وات
الأبعاد والوزن	وضع إيقاف التشغيل	≥ ١ وات
	العرض	٤١،٣٠ سم / ١٦،٢٦ بوصة
نطاق الميل / الدوران	الطول	٤٢،١٤ سم / ١٦،٥٧ بوصة
	العمق	٢٣،٠٥ سم / ٩،٠٧ بوصة
مفتاح الميل / الدوران	الاصافي	٥،٧ كجم (١٢،٥٧ رطل)
	مدى الميل	٥- ~ ٢٠ درجة
ظروف التشغيل	مدى الدوران حول المحور	٣٥٠ درجة
	تيار متردد ١٠٠-٢٤٠ فولت ٦٠/٥٠ هرتز ١،٠ أمبير	
ظروف التخزين	درجة الحرارة	١٠ مئوية إلى ٣٥ مئوية
	الرطوبة	١٠٪ إلى ٨٠٪ غير مكثف
مرفق () ، غير مرفق (O)	درجة الحرارة	٢٠- مئوية إلى ٦٠ مئوية
	الرطوبة	٥٪ إلى ٩٥٪ غير مكثف
مرفق () ، غير مرفق (O)		
	من نوع مأخذ الطاقة أو نوع مأخذ الكمبيوتر	

أوضاع الضبط المسبق (الدقة)

٧٠	٣١,٤٦٩	٣٥٠ × ٦٤٠	VGA	١
٧٠	٣١,٤٦٨	٤٠٠ × ٧٢٠	VGA	٢
٦٠	٣١,٤٦٩	٤٨٠ × ٦٤٠	VGA	٣
٧٥	٣٧,٥٠٠	٤٨٠ × ٦٤٠	VESA	٤
٦٠	٣٧,٨٧٩	٦٠٠ × ٨٠٠	VESA	٥
٧٥	٤٦,٨٧٥	٦٠٠ × ٨٠٠	VESA	٦
٧٥	٤٩,٧٢٥	٦٢٤ × ٨٣٢	MAC	٧
٦٠	٤٨,٣٦٣	٧٦٨ × ١٠٢٤	VESA	٨
٧٥	٦٠,٠٢٣	٧٦٨ × ١٠٢٤	VESA	٩
٧٥	٦٨,٦٨١	٨٧٠ × ١١٥٢	MAC	١٠
٦٥	٦١,٨٠٥	٩٠٠ × ١١٥٢	VESA	١١
٦٠	٦٣,٩٨١	١٠٢٤ × ١٢٨٠	VESA	١٢
٧٥	٧٩,٩٧٦	١٠٢٤ × ١٢٨٠	VESA	١٣

المؤشر

أخضر	وضع التشغيل
كهرماني	وضع Sleep (النوم)
منطقي	وضع إيقاف التشغيل



تتطابق الشاشة مع مواصفات بطانة واجهة التركيب المتوافقة مع VESA.

التثبيت على الحائط وفقاً لمواصفات VESA
التوصيل بمكون آخر (نوع التثبيت على حامل أو التثبيت
على الحائط. تقبل هذه الشاشة لوحة تثبيت متوافقة مع
شايطب.)
لمعرفة المزيد من المعلومات، ارجع إلى دليل إرشادات
VESA للتركيب على الجدار.



فتحة أمان نوع Kensington - اختياري
التوصيل بكابل قفل والذي يمكن شراؤه من أي
متجر للكمبيوتر.

Digitally yours ■■■■■.....

