



使用说明书



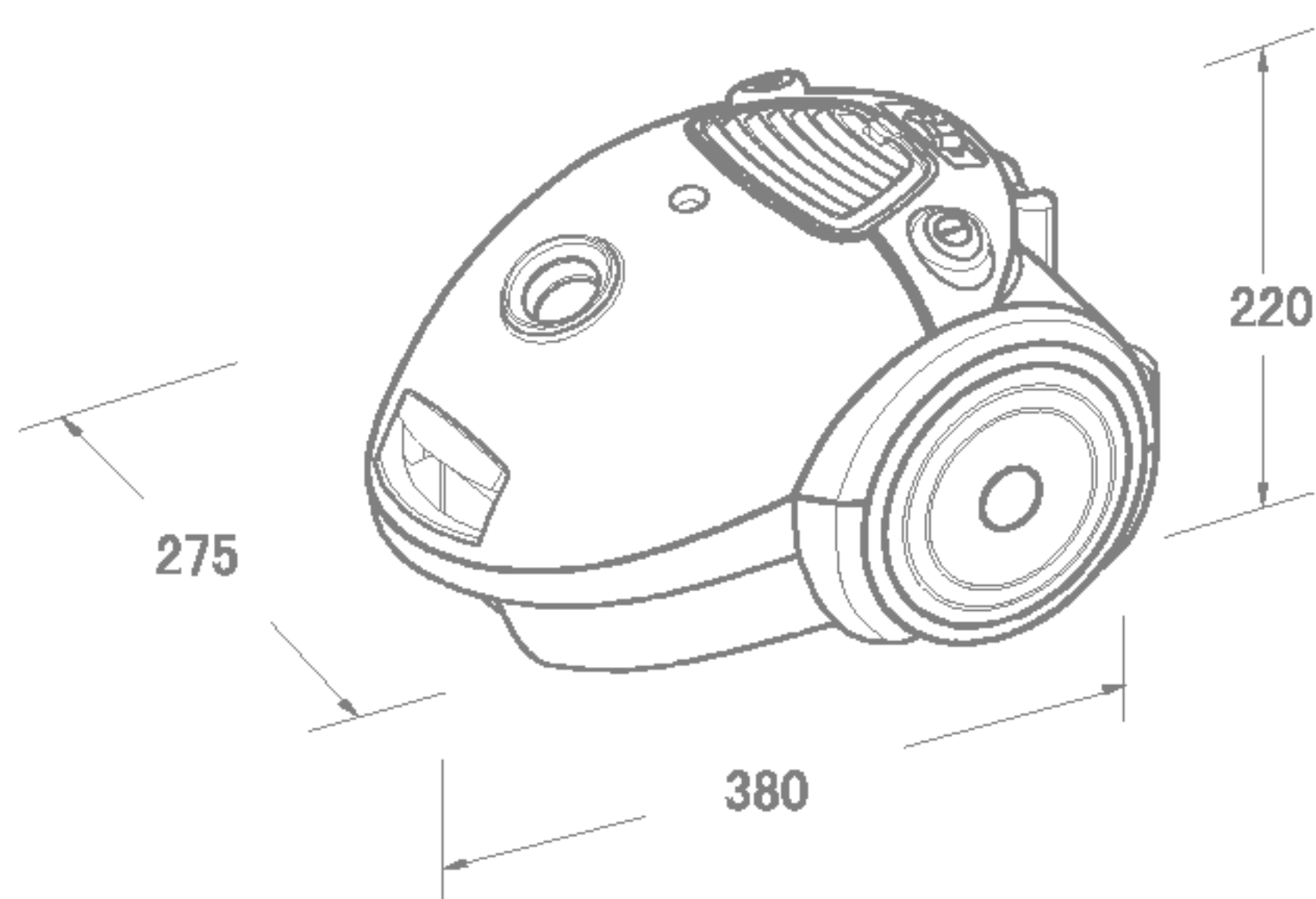
V-943SA
V-943SAR

售后服务电话



使用前请仔细阅读说明书，阅读完后请妥善保管以备需要时查阅。

产品规格	2
使用前注意事项	3-4
吸尘器的组装与吸力调节	5
部分名称与连接方法	
附件	
吸力调节	
震动刷头的使用方法与清洁方法	6
震动刷头的使用	
震动刷头的清洁方法	
各种附件的使用	7
毛刷、尖吸嘴的使用	
集尘袋	7
电机过滤海绵及排气海绵的清洁	7
机器的正确保管	8
故障通告前需确认事项	8
装箱单	9



型号: V-943SA V-943SAR

额定电压: 220V, 50Hz

额定功率: 1,200W

吸率: 270W




净重: 3.8kg

外形尺寸: 380mmX275mmX220mm

本产品执行标准: GB4706.1-1998
 GB4706.7-1999
 GB17625.1-2003
 GB4343-2003

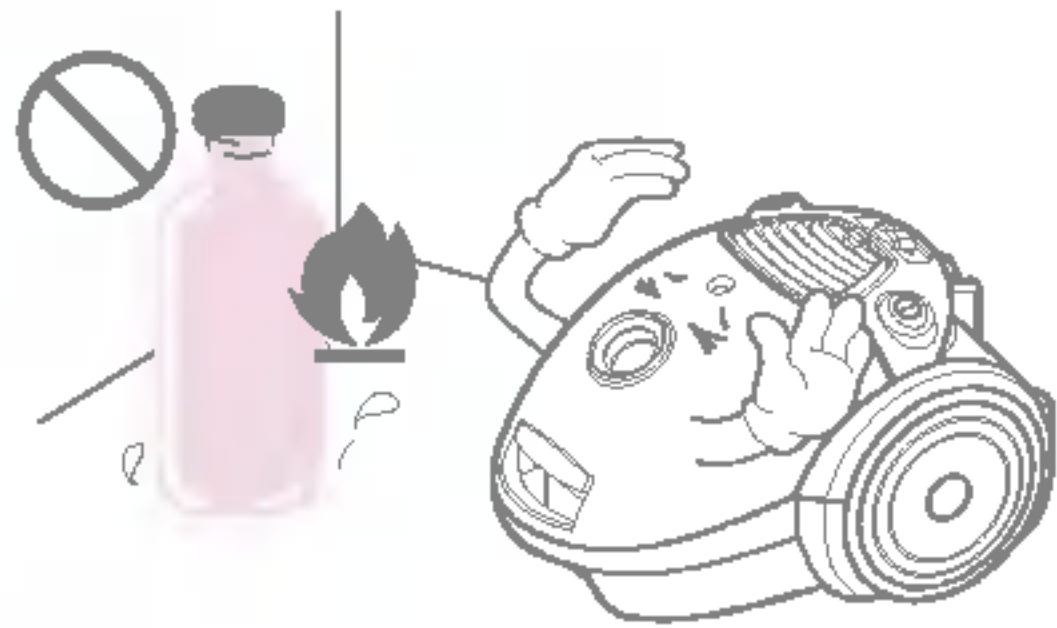
*为了提高产品质量而进行的外观及规格上的变更将不再另行通知。

忽视说明而导致的错误操作将会对您造成不同程度的损害，请认真阅读以下提示说明。

-  **危险** 此标识表明违反标记事项时，会立刻发生严重伤害或死亡现象。
-  **警告** 此标识表明违反标记事项时，有可能发生严重伤害或死亡现象。
-  **注意** 此标识表明违反此标记事项时，有可能发生财产损失或轻微伤害。

危险

请不要在易燃液体附近使用吸尘器，以免发生火灾。

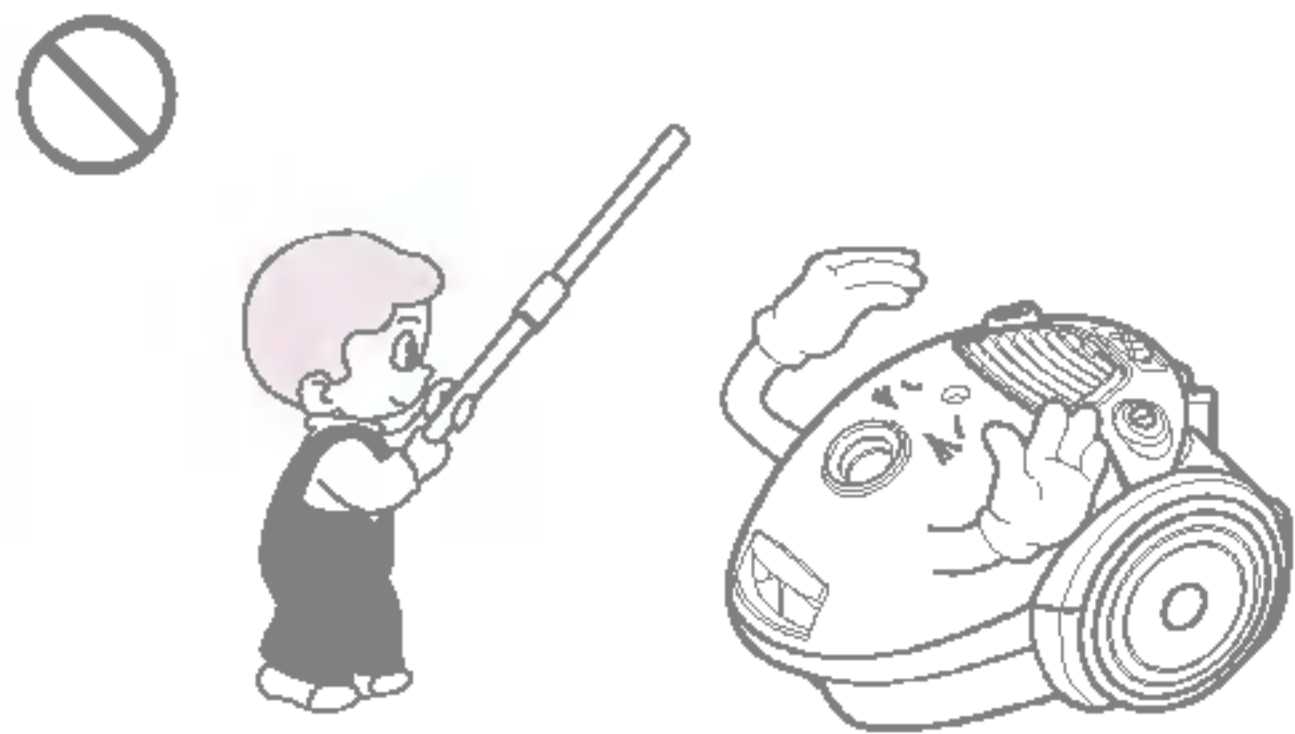


插拔电源插头时，请先关闭电源开关，以免发生火灾或触电的危险。请不要用湿手触摸电源插头，以防触电。（不要在220V以外的电源上使用产品）

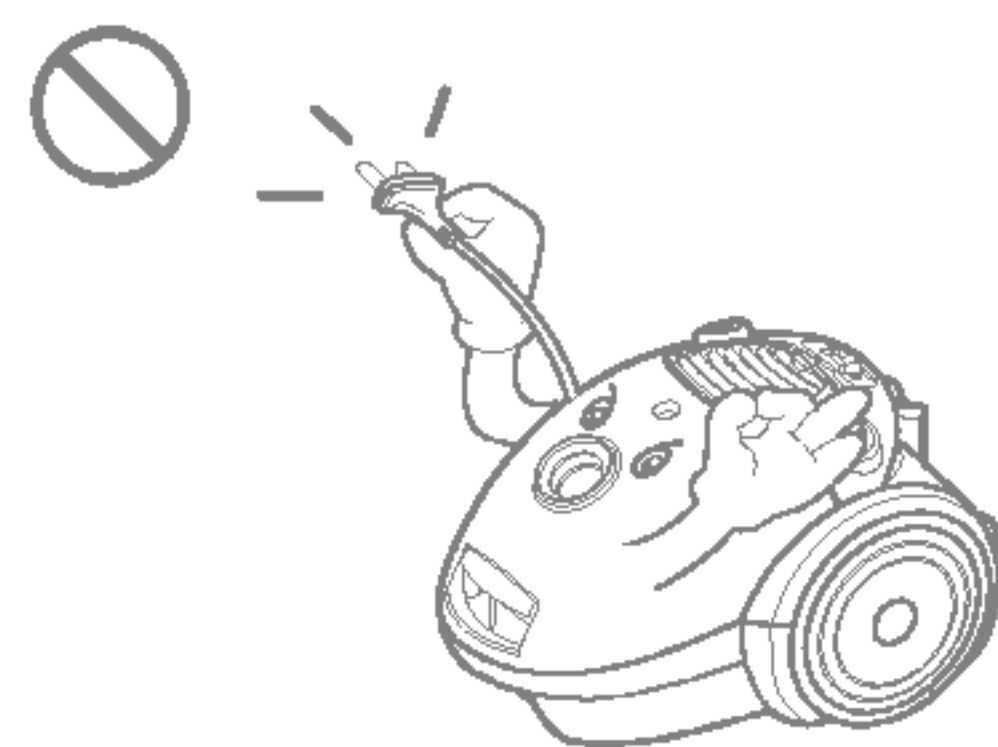


警告

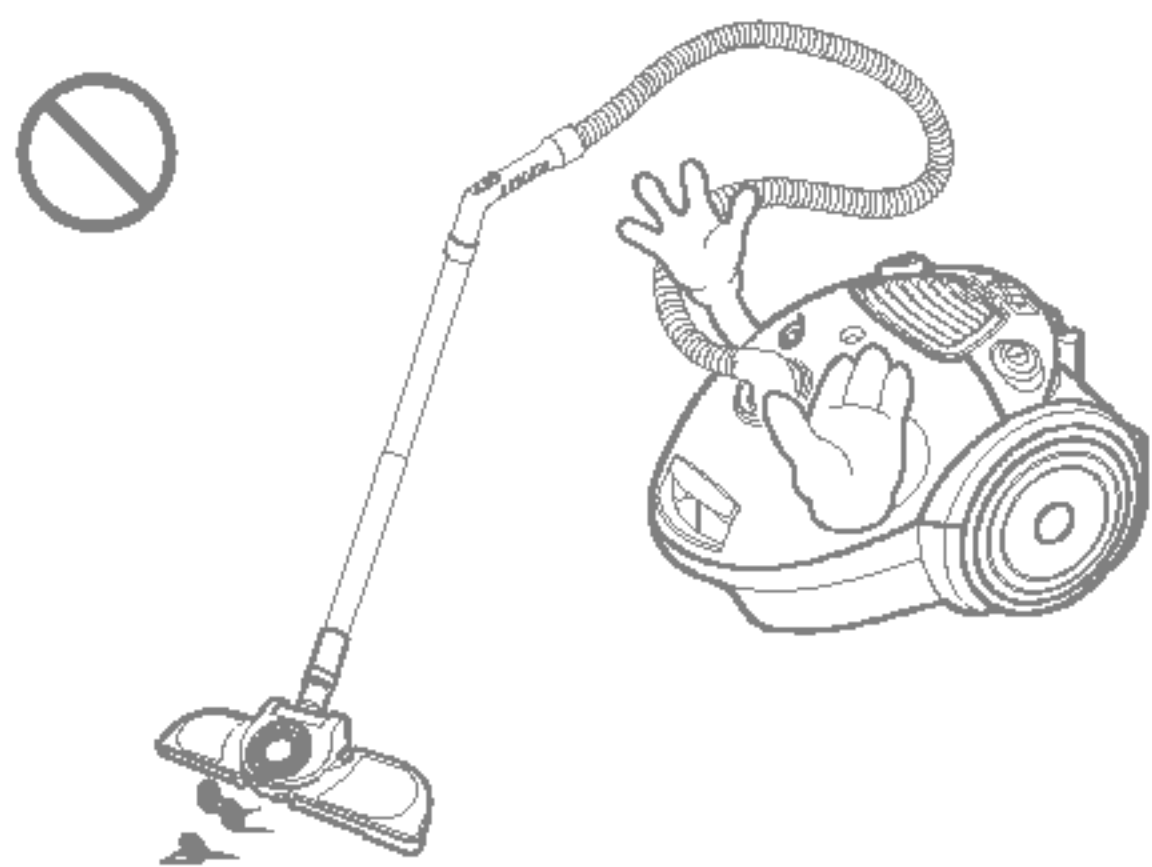
不能当作玩具使用，当机器正在使用或在儿童附近时应该特别注意。



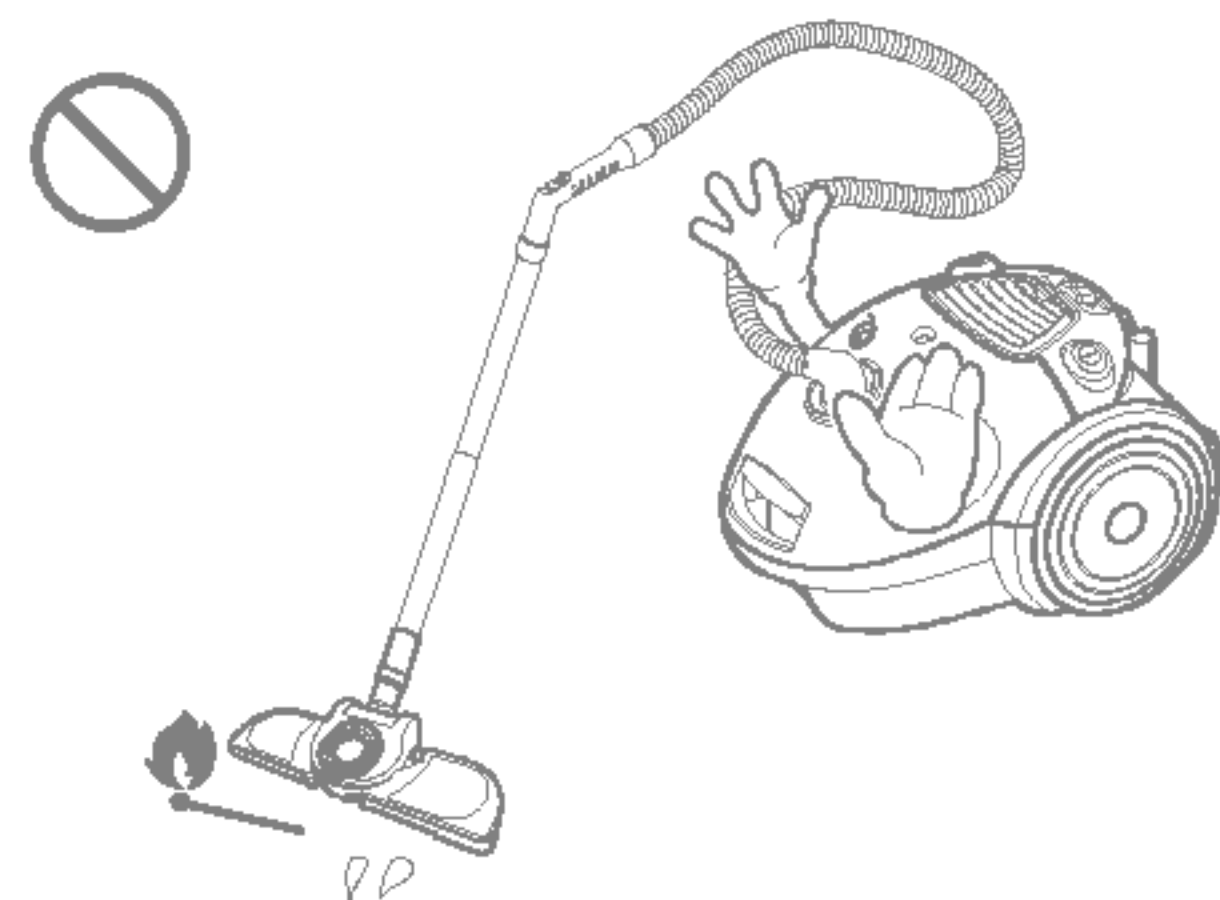
通电后请不要离开吸尘器。停止使用和维修前，拔下电源插头。



不要把任何物体放入吸口，不可吸附任何容易阻塞吸口的东西。吸口被堵塞时，必须将堵塞物清除后方可使用。



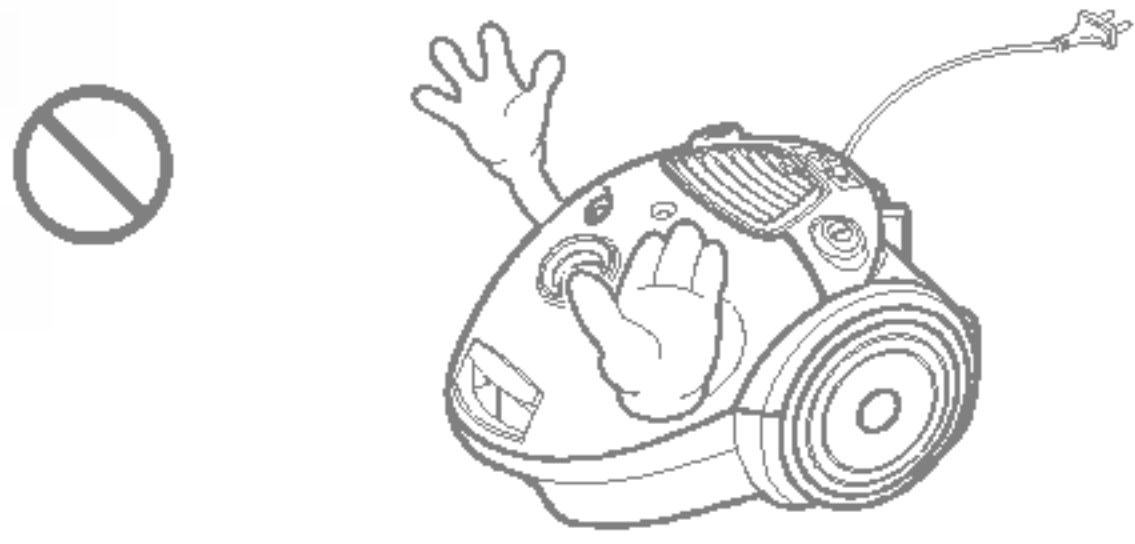
为避免发生火灾或触电的危险，在清扫时，注意不要让机体吸入液体、刀片、火种以及水泥、石膏粉等小微粒。



使用前注意事项

警告

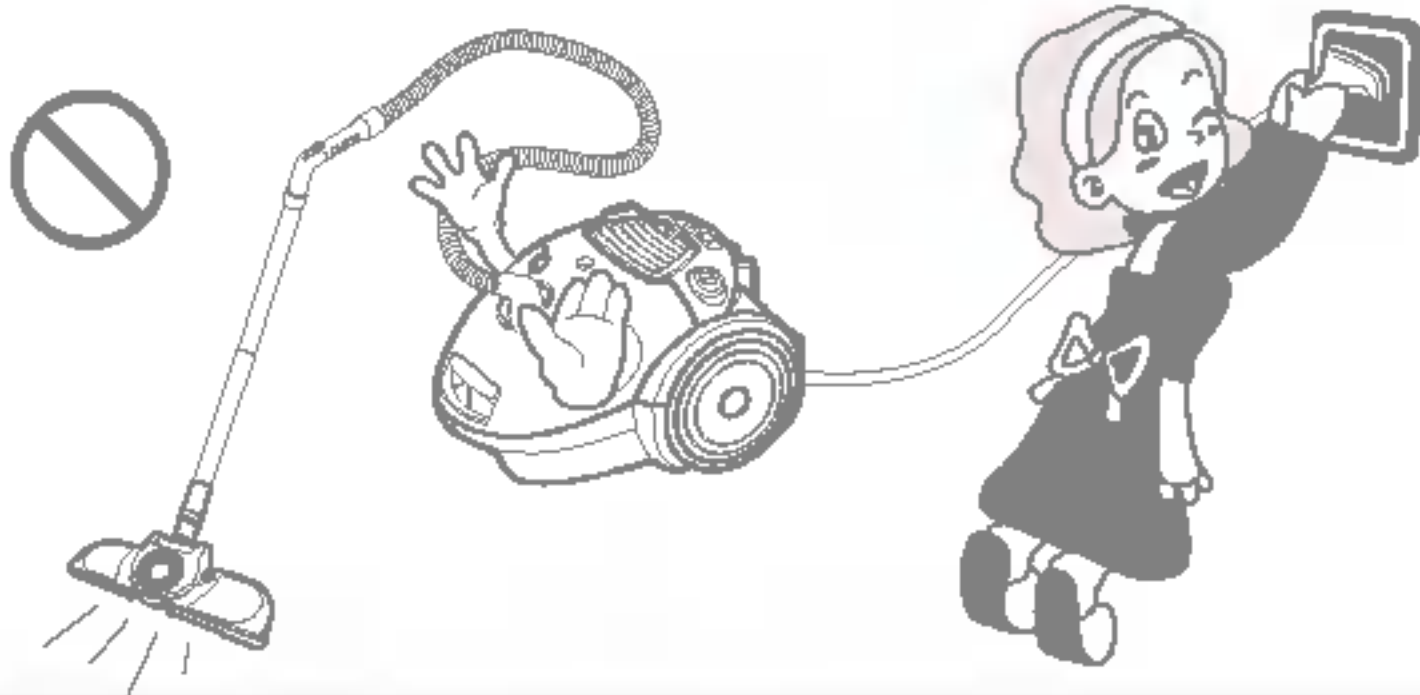
拔掉电源时，应握住插头，而不能拽拉电源线。



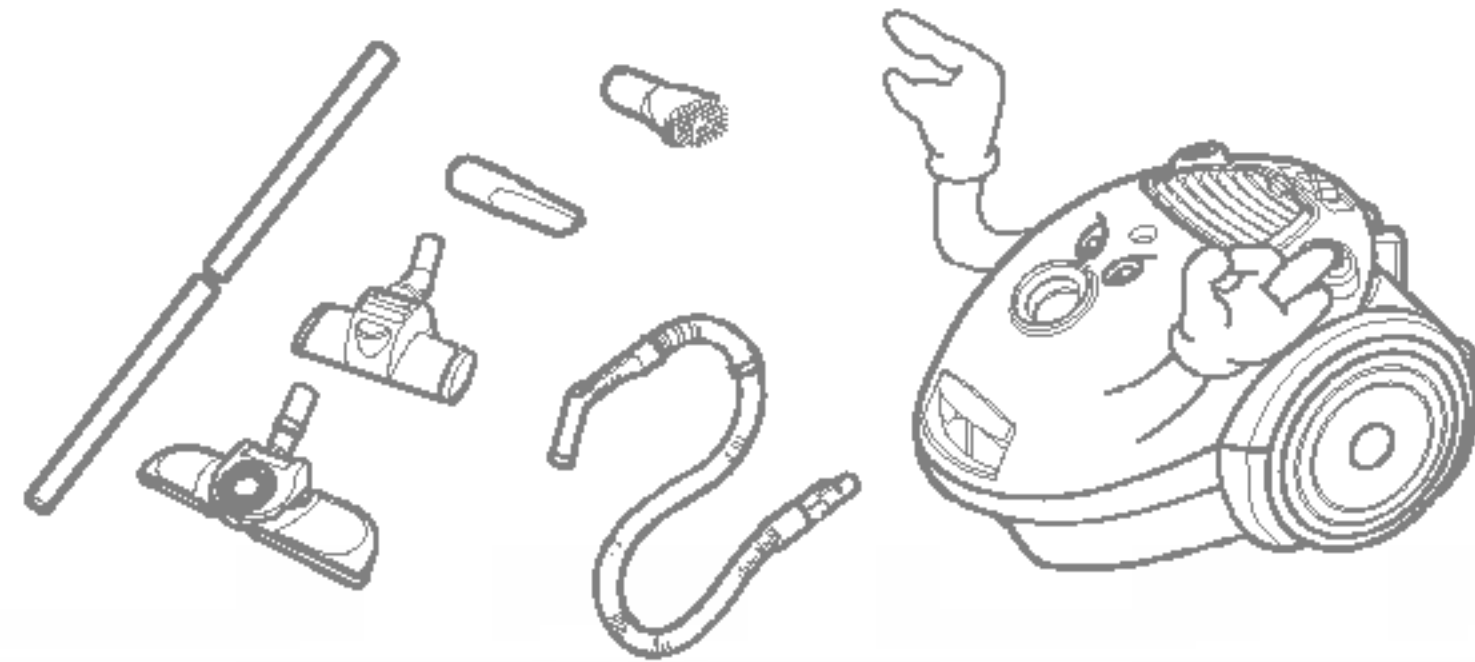
不要用湿手触摸插头和产品。



拔掉电源插头前，关掉所有控制装置。

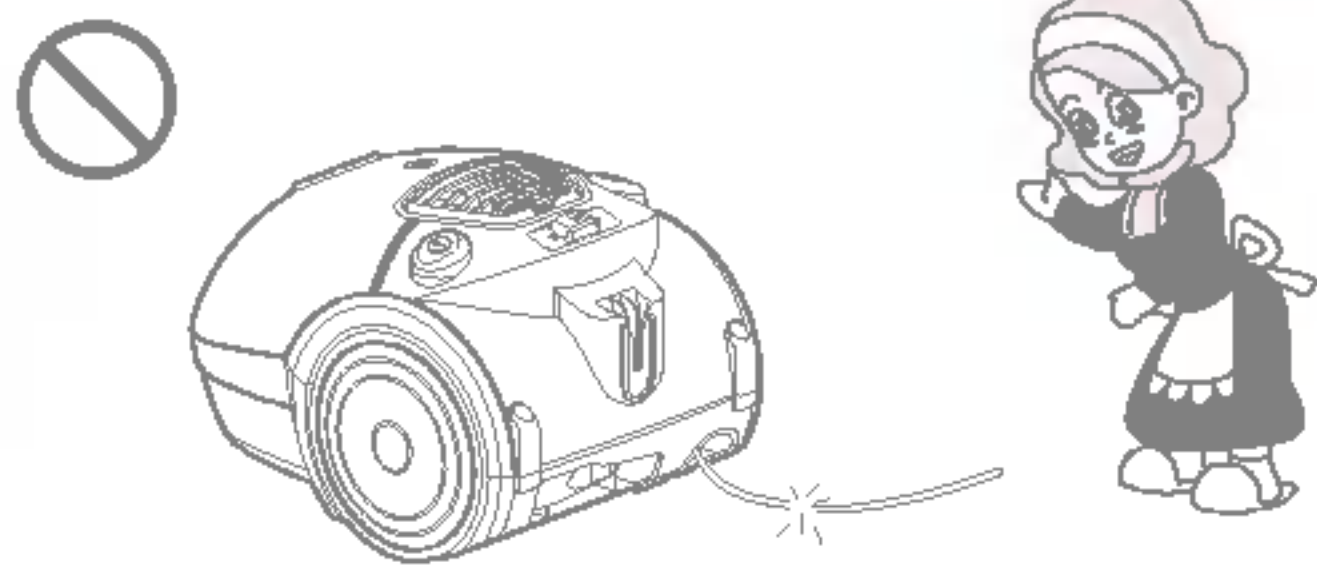


必须按本手册的规定使用，只能使用制造商推荐的附件。

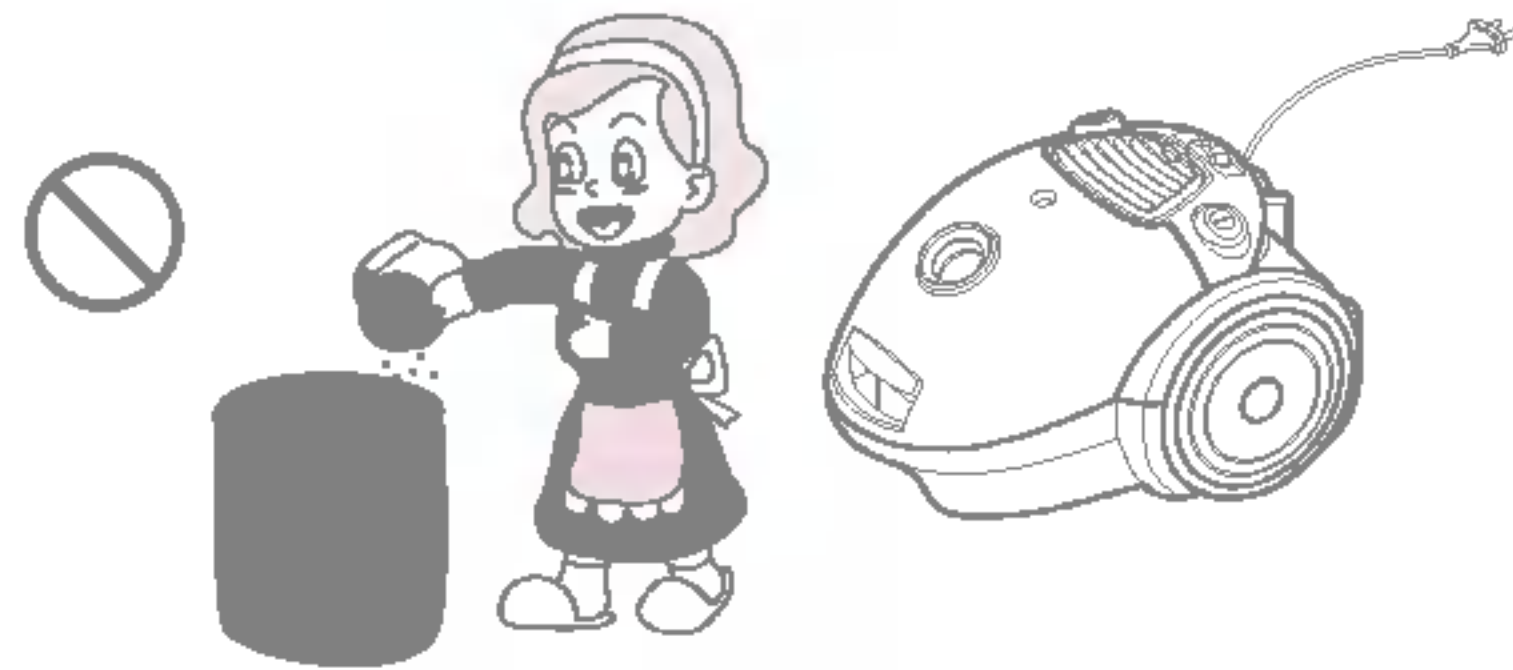


注意

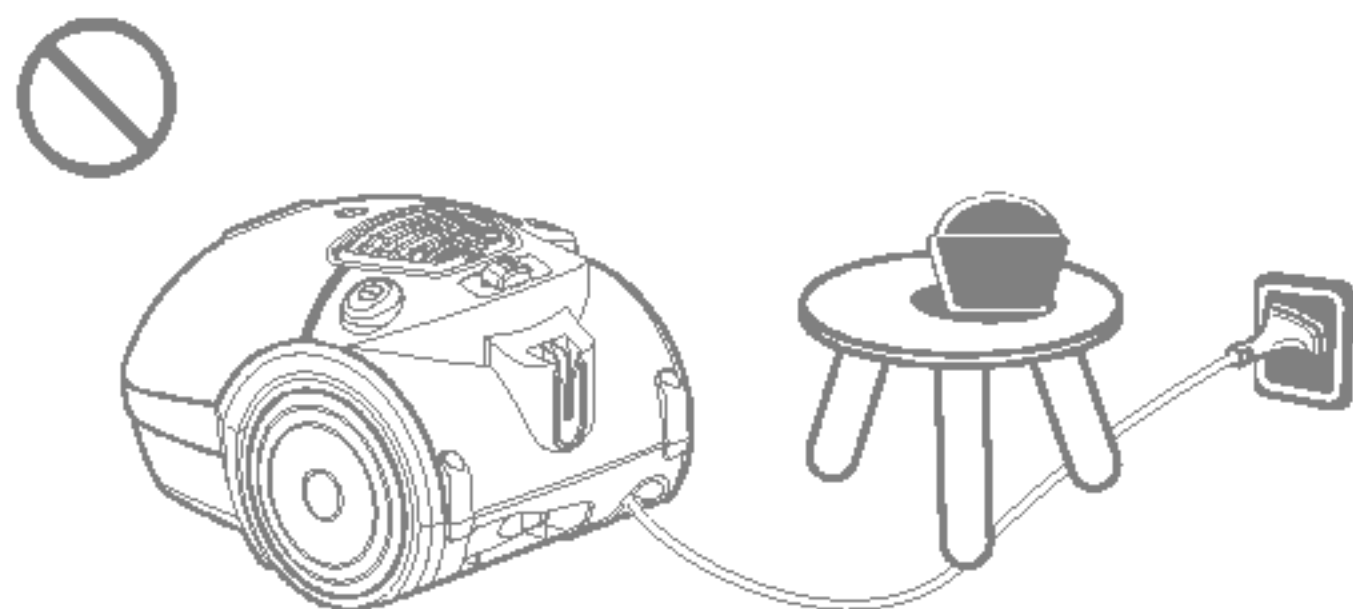
如果电源线被损坏，为了避免危险，则必须由LG指定的维修店或具有类似资格的人来更换。



在未装集尘袋和过滤海绵时，不要使用。



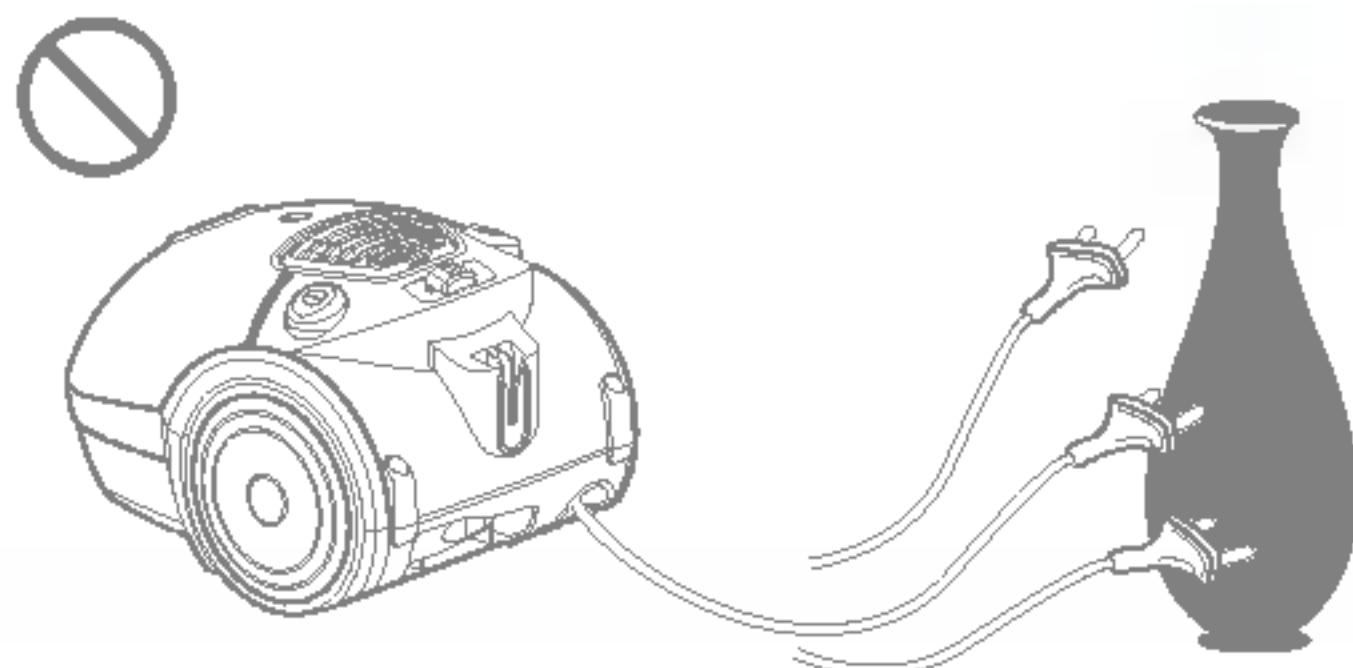
远离热源。不要弯曲，践踏，拉拽电源线，不要用重物或尖刃物压线。



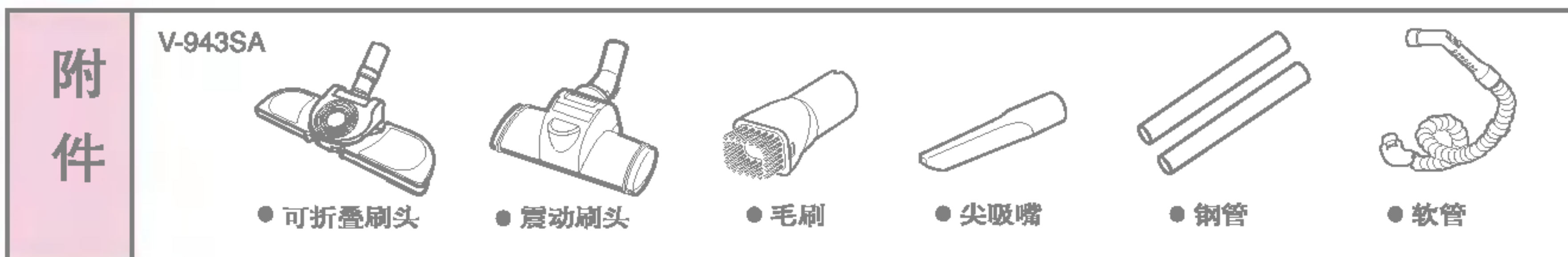
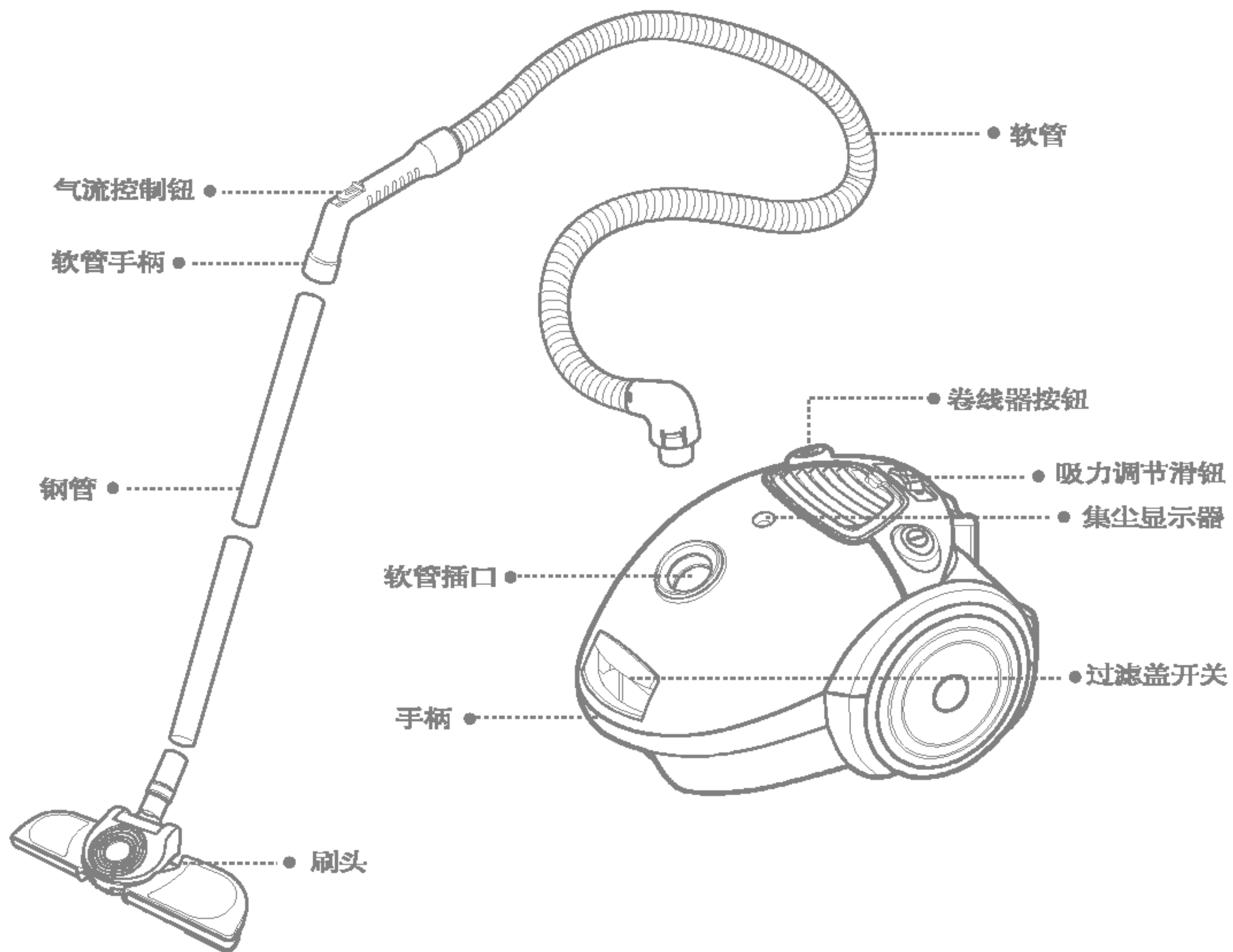
将头发，宽松的衣服，手指及身体的其他部位远离吸口。



将电线卷回卷线器时，要抓住插头，不要让插头随意甩打。

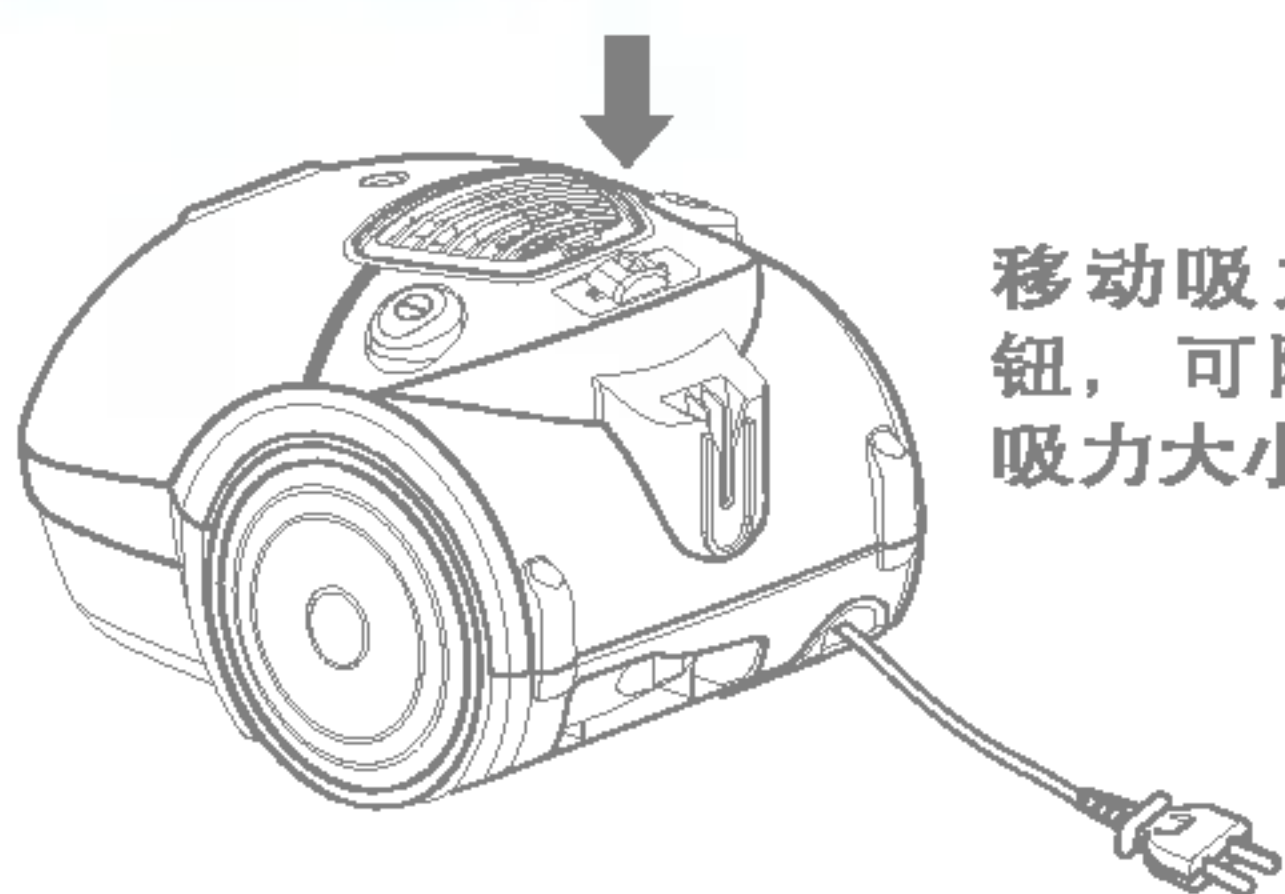


吸尘器的组装与吸力调节

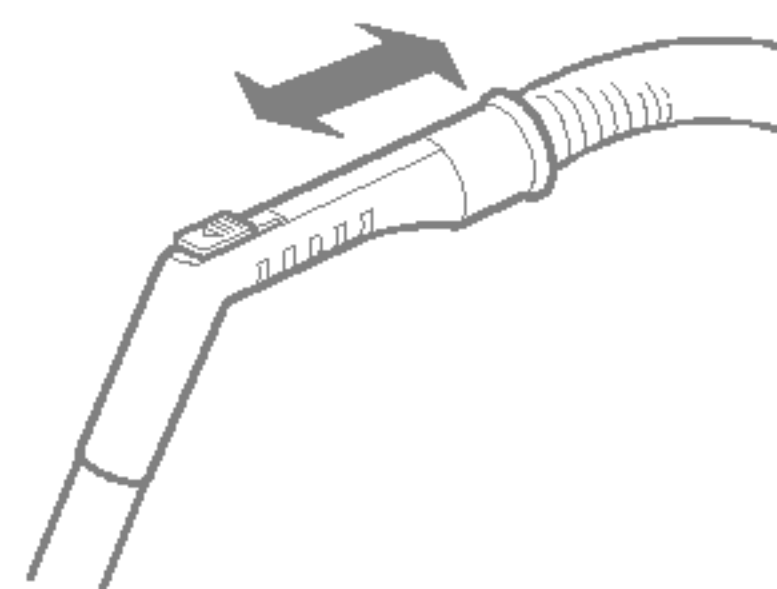


吸力调节

请按图示使用



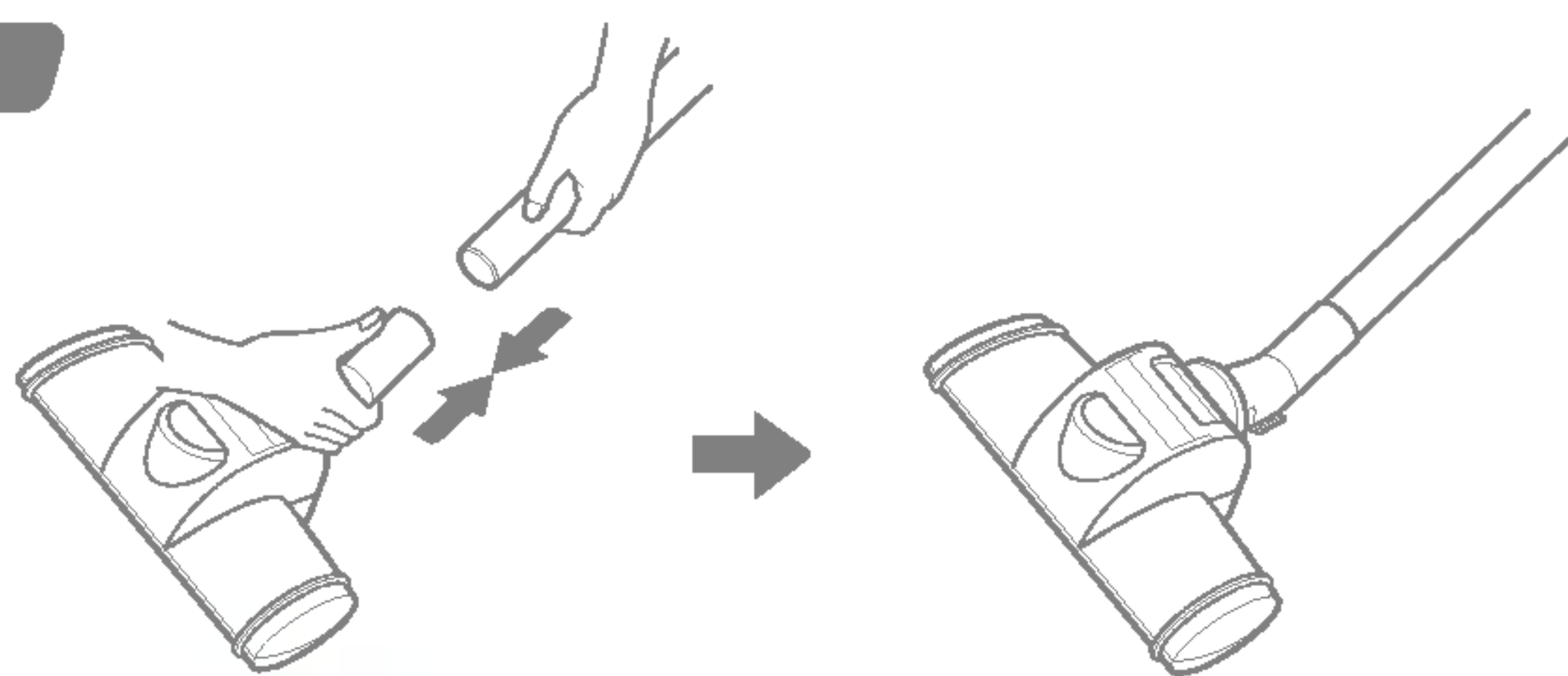
移动吸力调节滑钮，可随意调节吸力大小。



软管手柄处有一个手动的气流控制钮，使您可以简单方便的调节吸力大小。

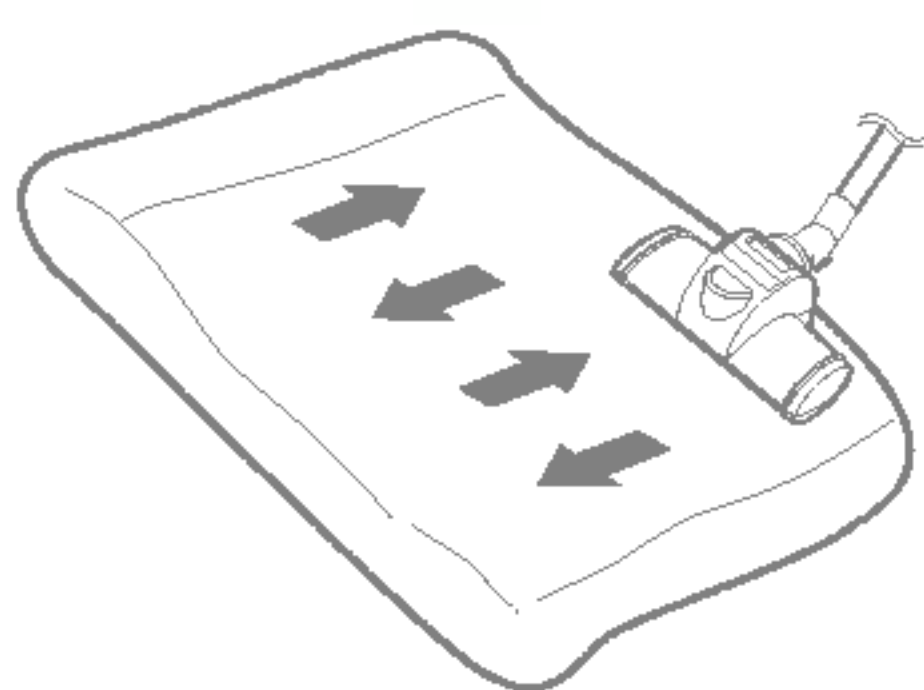
震动刷头的使用方法与清洁方法

适用于被褥等床上用品的清扫，可将内部灰尘通过拍打弹出后清除掉。

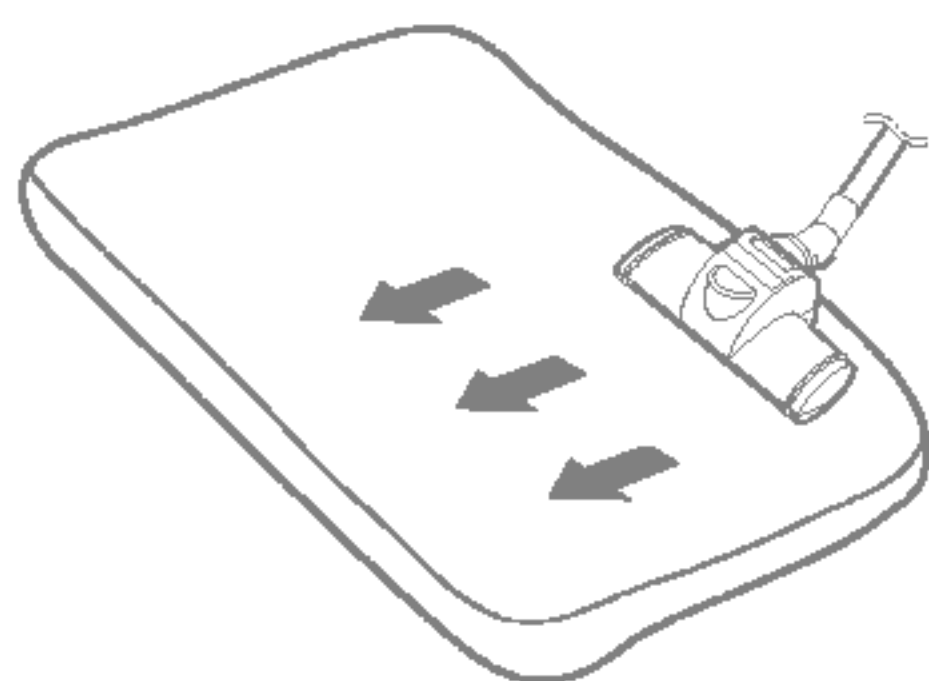


最佳效果清扫方法

- 床、床褥、厚棉被



- 薄被、毛毯



清扫薄被时，下面垫一个厚被，效果更理想！

- 若震动拍不运作，可轻轻向地面敲打刷头后再使用。
- 如还不震动，检查一下震动拍是否被棉絮卡住或需要调大吸力。
- 吸地毯时，根据地毯种类的不同，也会有发生不震动的可能性，所以最好专用于清扫床上用品。
- 集尘袋集满灰尘或吸力减小，震动幅度相应减小时，应注意及时更换集尘袋。

▶ 用毛刷或尖吸嘴简单清理震动刷头



▶ 内外部都需要清理（吸入口不可用水冲洗，否则有可能产生机器故障）



① 分离刷头底盘

② 擦拭刷头缝隙脏物

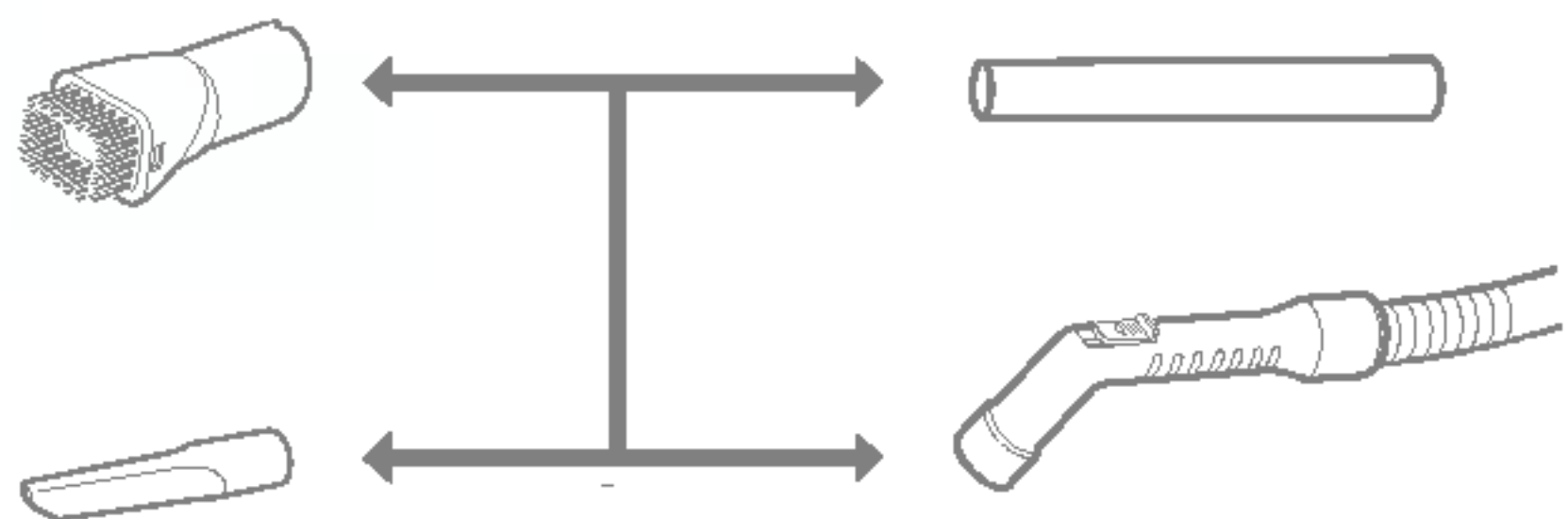
③ 用水冲洗底盘

④ 将底盘嵌入卡槽
将刷头重新装好

- 内部震动结构具有严格的尺寸要求，请勿自行拆开本产品，否则会影响震动性能。注意不要让异物进入震动活塞行腔。
- 请勿拆开震动活塞行腔，否则会对拍打性能产生影响。
- 底盘应很好地与刷头结合后再使用，在重新装好震动刷头前，请确认震动拍是否已放到正确的位置上。如没有底盘震动拍，有可能不运作。
- 请只在清扫床上用品时使用震动刷头。（在普通地面或其他部位使用，会弄脏底盘或出现其他损坏）

各种附件的使用方法/集尘袋 电机过滤海绵及排气海绵的清洁

请按图示使用

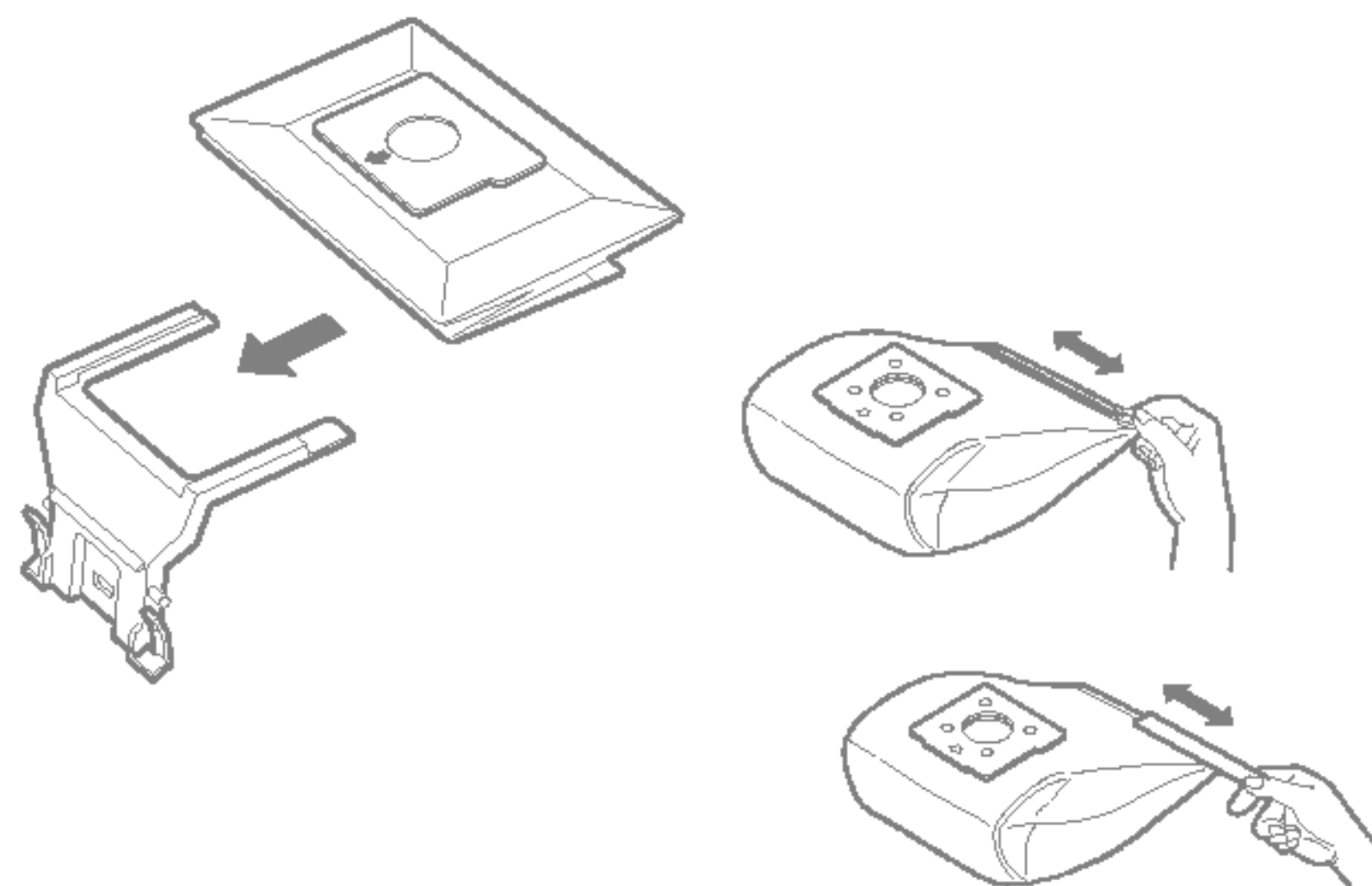
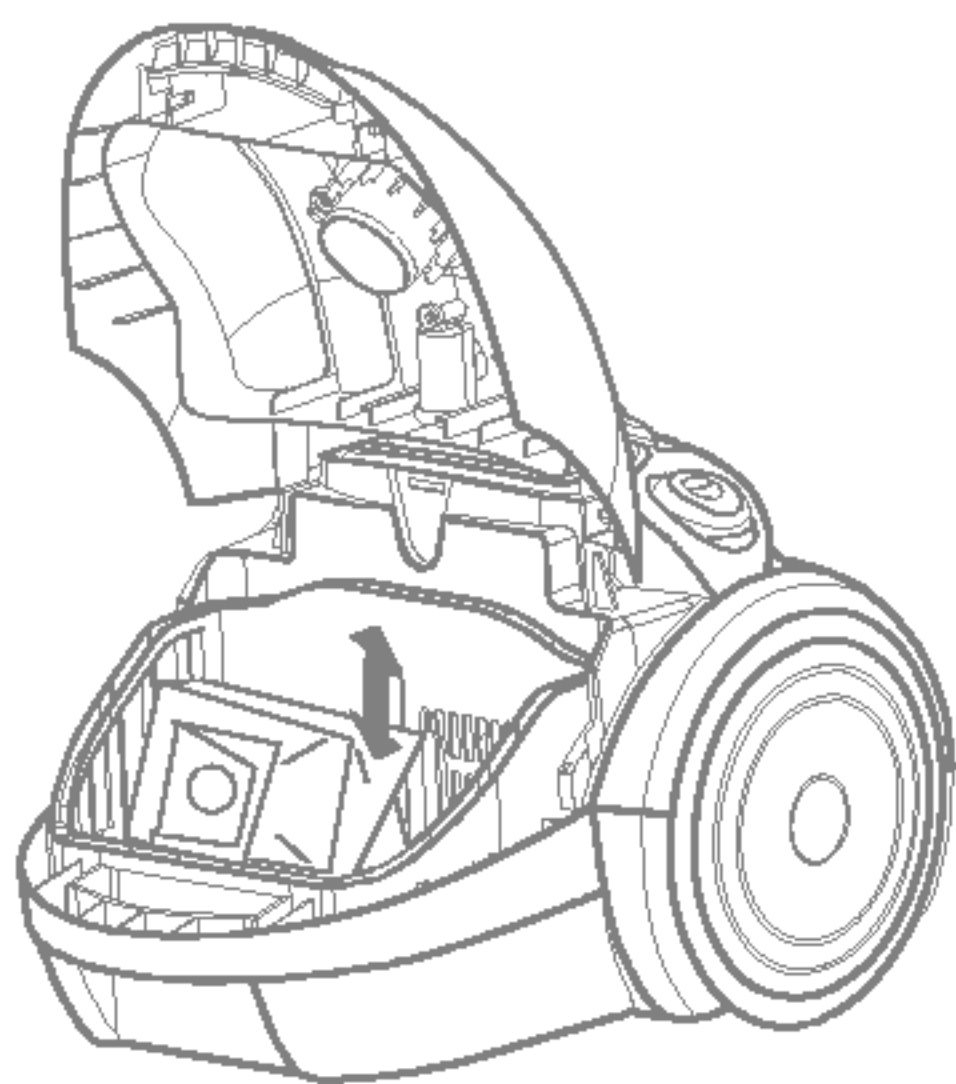


用来清洁一般不容易接触的地方，如窗框，墙缝，画框，家具边缘，书或其它不平物体。

- ▶ 当吸尘器设在最大功率时，吸嘴不能正常工作，并且吸尘器显示器完全变成红色时，需要更换集尘袋。即使此时集尘袋看起来还未满，也应把它更换掉，许多细小的尘埃有可能已经附满集尘袋上的小孔。

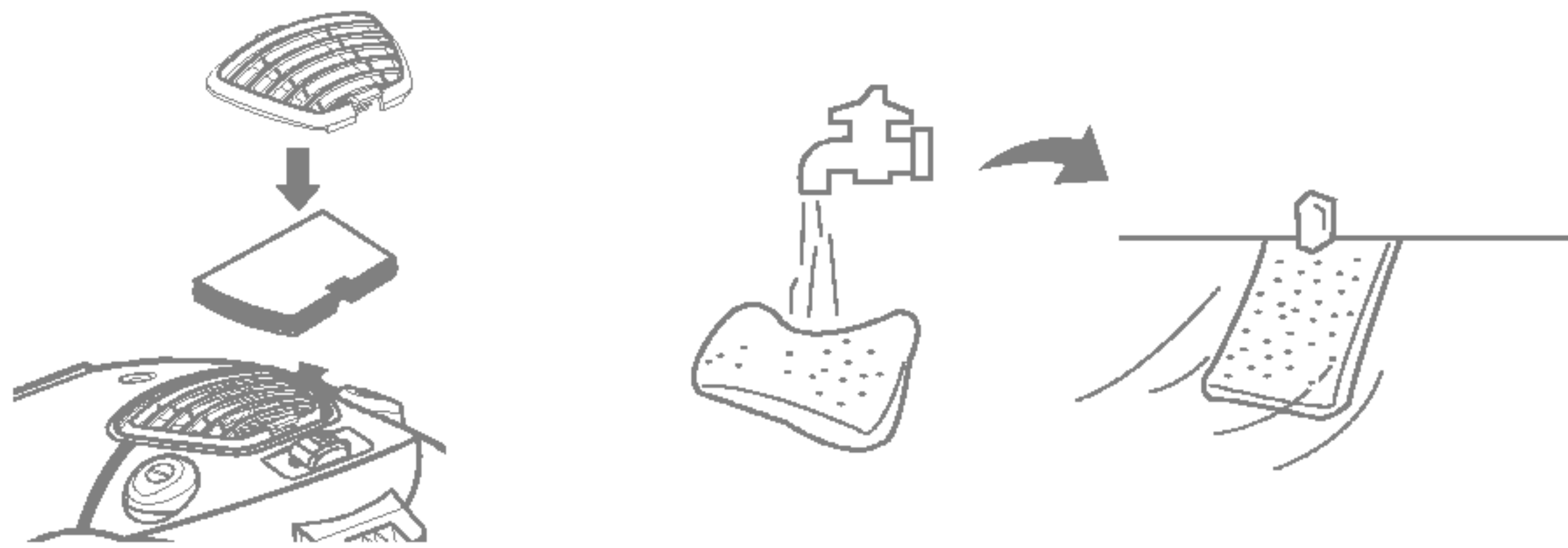
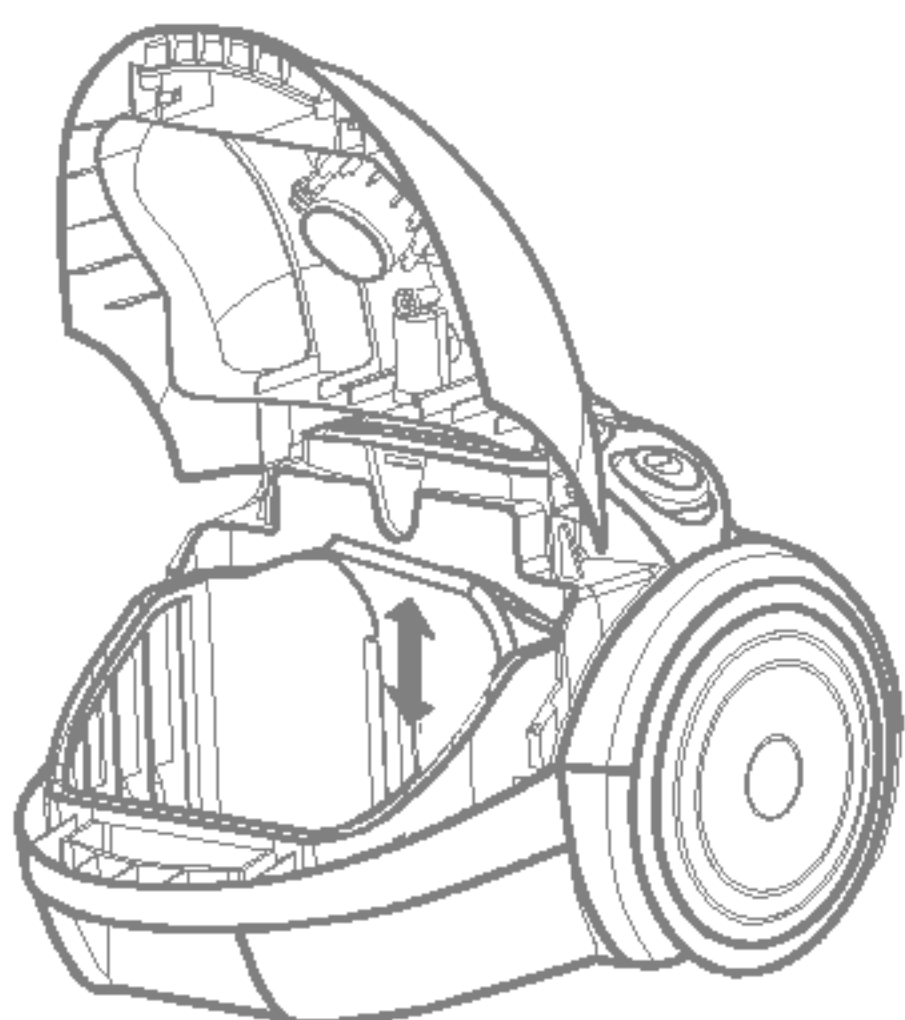
集尘袋的取放方法

- ① 关闭电源，拔下插头，打开过滤盖。
- ② 握住定位钩，取下集尘袋。清理布袋或更换新的纸袋。按箭头所示方向装入。



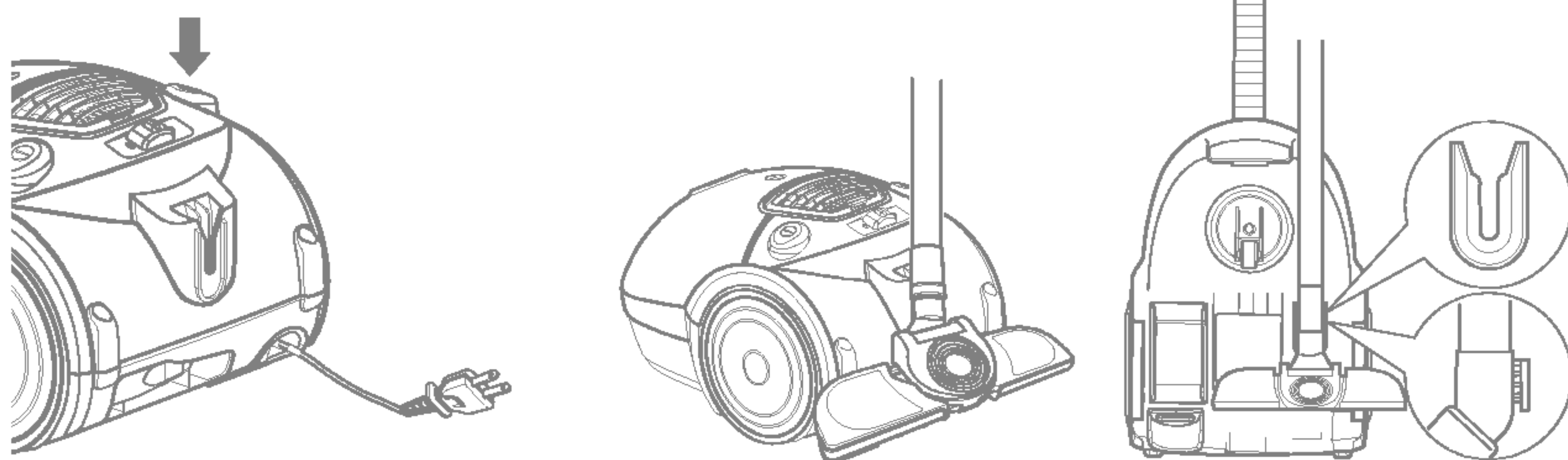
▲ 注意：集尘袋正确安装，过滤盖方能关闭。

- ▶ 请至少半年清洗一次，放置在阴凉处风干，或根据使用频率酌情处理。



机器的正确保管 故障通告前需确认事项

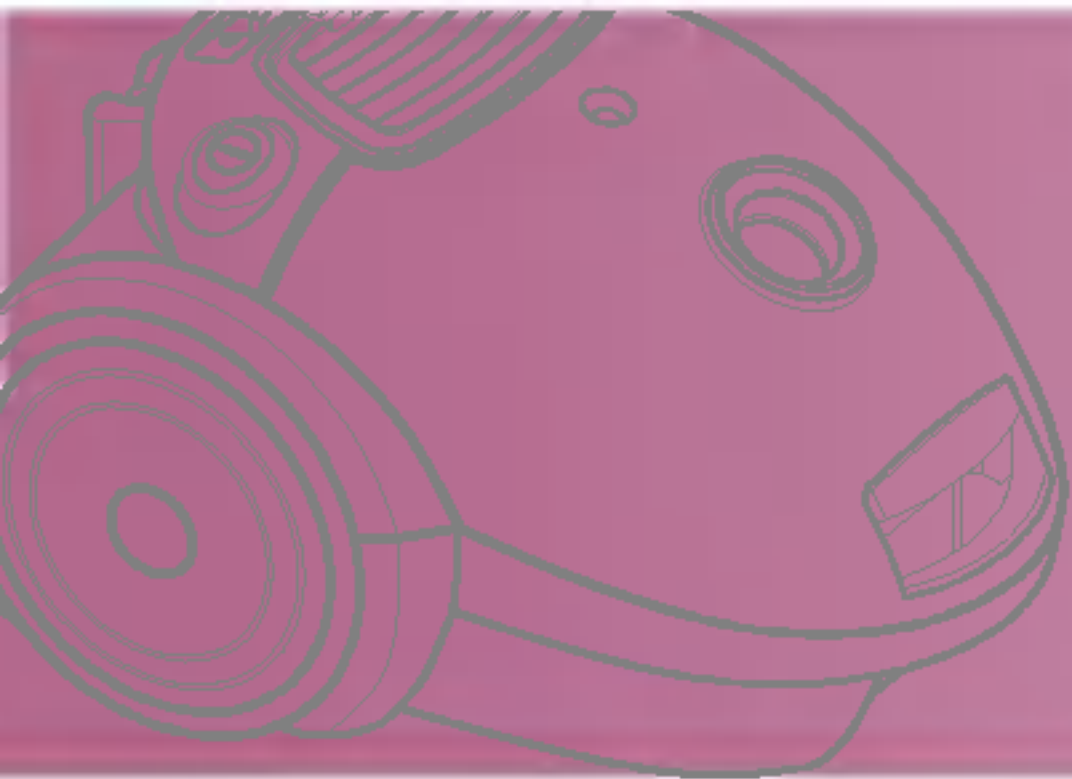
▶ 拔掉插头，按下卷线器按钮，收起电源线。当储存吸尘器时，应使用放置槽



* 如电源线不能完全收回机体内时，请按下卷线器按钮，拉出一部分线后再重新收回。

▶ 如果您怀疑产品发生故障，请先确认故障发生的原因，再与售后服务和中心或代理商联系，以确保检修的效率。

故障	检查	措施
<p>吸尘器为何不工作？</p>	<ul style="list-style-type: none"> • 电源插头是否插上？ • 电源插座有电吗？ • 软管是否插上？ • 电机热保护处于开启期间。 	<ul style="list-style-type: none"> • 请将电源插牢（本产品适用于220V电压）。 • 确认插座是否有电。 • 将软管插牢。 • 2小时后重新启动。
<p>震动刷头不和运作或震幅过小。</p>	<ul style="list-style-type: none"> • 震动刷头是用于清扫床上用品、沙发等织物时使用的。 • 清扫地毯时，请使用大刷头。检查底盘是否正确地与刷头结合。清扫薄织物时，请在下面垫上厚被褥。清扫地毯时，由于地毯材质不同，有可能出现不运作现象，请按要求操作。 • 请确认集尘筒和吸入口各部位是否有阻塞现象。吸力下降也可能使震幅减小。 	
<p>吸尘器吸力低。</p>	<ul style="list-style-type: none"> • 集尘袋已满或被阻塞。 • 软管有破损。 • 吸嘴被阻塞。 • 过滤盖未闭合。 • 软管联接不良。 	<ul style="list-style-type: none"> • 清理集尘袋或检查排气装置。 • 更换软管。 • 检查吸嘴排气孔。 • 关闭过滤盖。 • 重新安装软管。
<p>吸尘器吸嘴移动困难。</p>	<ul style="list-style-type: none"> • 吸力过强。 	<ul style="list-style-type: none"> • 适当调整吸嘴角度，以减小吸力。



V-943SA	吸尘器	一台
	软管	一根
	可折叠刷头	一个
	震动刷头	一个
	毛刷	一个
	尖吸嘴	一个
	钢管	两根
	说明书	一本
	纸袋	三个

V-943SAR	吸尘器	一台
	软管	一根
	可折叠刷头	一个
	震动刷头	一个
	毛刷	一个
	尖吸嘴	一个
	伸缩管	一根
	说明书	一本
	纸袋	三个

如有问题

请拨打 **LG** 服务一号通



LG 电子 (天津)电器有限公司

地址: 中国·天津市北辰区兴淀公路

邮编: 300402

电话: 022-26903019

传真: 022-26903476



<http://cn.lge.com>

因为本公司产品在不断改进, 设计与规格如有变更恕不另行通知。

P/NO.: 3828FI2862E