

# Petunjuk Pengguna

## L1515S L1515SR

**P**astikan Anda telah membaca **Peringatan Penting** sebelum menggunakan produk ini. Simpan Petunjuk Pengguna (CD) di tempat yang mudah dijangkau untuk referensi di masa depan.

**B**aca label yang tertera pada sampul belakang dan beritahukan informasi ini ke dealer Anda saat Anda membutuhkan layanan.

**Unit ini telah direkayasa dan diciptakan untuk memastikan keamanan pribadi Anda, namun penggunaan yang tidak benar dapat menyebabkan terjadinya sengatan listrik atau bahaya kebakaran.**

**Untuk memastikan pengoperasian yang benar atas semua perlindungan yang ada dalam monitor ini, perhatikan peraturan dasar berikut mengenai pemasangan, penggunaan dan perbaikannya.**

## Mengenai Keselamatan

Gunakan hanya kabel listrik yang disediakan bersama unit ini. Bila Anda menggunakan kabel listrik lain, pastikan bahwa kabel tersebut mempunyai sertifikat standar nasional yang berlaku, bila bukan disediakan oleh pemasok. Bila kabel listrik rusak, harap hubungi produsen atau penyedia layanan perbaikan resmi terdekat untuk mendapatkan penggantinya.

Kabel listrik digunakan sebagai perangkat pemutus utama. Pastikan bahwa lubang soket mudah dijangkau setelah pemasangan.

Operasikan monitor hanya dari sumber listrik yang disebutkan dalam spesifikasi buku petunjuk ini atau tertulis pada monitor. Bila Anda tidak yakin jenis sumber listrik yang Anda miliki di rumah, konsultasikan dengan dealer Anda.

Lubang AC dan kabel perpanjangan yang kelebihan beban sangatlah berbahaya. Demikian juga kabel listrik yang terkelupas dan steker yang rusak. Hal ini dapat mengakibatkan sengatan listrik atau bahaya kebakaran. Hubungi teknisi layanan Anda untuk mendapatkan penggantinya.

Jangan Membuka Monitor.

- Tidak ada bagian di dalamnya yang dapat diperbaiki pengguna.
- Ada Voltase Tinggi yang Berbahaya di dalamnya, walaupun monitor telah DIMATIKAN.
- Hubungi dealer Anda bila monitor tidak berfungsi dengan benar.

Untuk Menghindari Cedera:

- Jangan tempatkan monitor pada rak miring, kecuali telah dikunci dengan benar.
- Gunakan hanya penyangga yang direkomendasikan oleh produsen.
- Jangan mencoba mendorong penyangga pendorong kecil melewati ambang pintu atau karpet tebal.

Untuk Mencegah Kebakaran atau Bahaya:

- Selalu MATIKAN monitor bila Anda meninggalkan ruangan dalam waktu yang lama. Jangan pernah MENYALAKAN monitor saat meninggalkan rumah.
- Cegah anak-anak menjatuhkan atau mendorong benda ke dalam pintu kabinet monitor. Beberapa bagian internal dapat menyalurkan voltase yang berbahaya.
- Jangan menambahkan aksesoris yang tidak didesain untuk monitor ini.
- Selama badai petir atau saat monitor tidak dijagai untuk waktu yang lama, putuskan sambungan dari lubang steker.

## Pemasangan

Jangan biarkan benda apapun menindih atau menggilas kabel listrik dan jangan tempatkan monitor dimana kabel listrik bisa rusak.

Jangan gunakan monitor ini di dekat air seperti bak mandi, tempat air, tempat cuci piring, tempat cuci baju, ruang bawah tanah yang becek atau di dekat kolam renang.

Monitor memiliki lubang ventilasi dalam kabinet untuk pelepasan panas yang dihasilkan selama operasi. Bila lubang ini tertutup, panas yang dihasilkan dapat menyebabkan kegagalan yang dapat menyebabkan bahaya kebakaran. Oleh karena itu, **JANGAN PERNAH**:

- Menutup lubang ventilasi bagian bawah dengan menempatkan monitor pada tempat tidur, sofa, karpet dan lainnya.
- Menempatkan monitor dalam tempat tertutup kecuali bila ada ventilasi yang mencukupi.
- Menutup lubang dengan kain atau bahan lain.
- Menempatkan monitor di dekat atau di atas radiator atau sumber panas.

Jangan menggosok atau memukul Active Matrix LCD dengan benda keras, karena hal ini dapat menggores, menodai atau merusak Active Matrix LCD secara permanen.

Jangan menekan layar LCD dengan jari terlalu lama, karena hal ini dapat menyebabkan terjadinya bayangan gambar.

Sebagian cacat titik bisa tampak sebagai titik Merah, Hijau atau Biru pada layar. Namun hal ini tidak memiliki pengaruh atau efek atas kinerja tampilan.

Bila mungkin, gunakan resolusi yang direkomendasikan untuk mendapatkan kualitas gambar terbaik untuk tampilan LCD Anda. Bila digunakan dalam suatu mode tanpa resolusi yang direkomendasikan, perbesaran atau pergerakan gambar mungkin muncul pada layar. Namun hal ini merupakan karakteristik panel LCD beresolusi tetap.

## Pembersihan

- Cabut sambungan monitor sebelum membersihkan bagian depan layar monitor.
- Gunakan kain lembab (tidak basah). Jangan gunakan aerosol secara langsung pada layar monitor karena penyemprotan yang berlebihan dapat menyebabkan sengatan listrik.

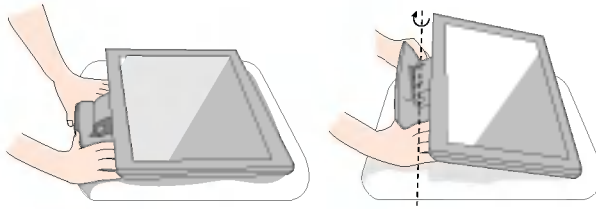
## Pembungkusan Kembali

- Jangan buang karton dan bahan pembungkus. Ke duanya dapat digunakan sebagai tempat yang ideal untuk memindahkan unit. Saat mengirim unit ke lokasi lain, bungkus kembali dalam bahan pembungkus aslinya.

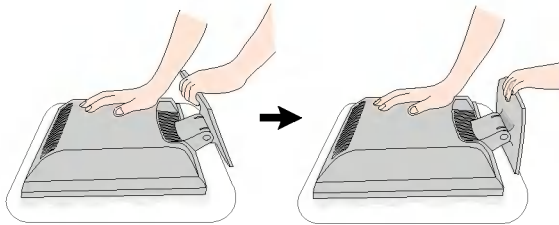
- Sebelum memasang monitor, pastikan bahwa aliran listrik ke monitor, sistem komputer dan perangkat terpasang lainnya telah dimatikan.

## Membuka penyangga

1. Tempatkan monitor dengan bagian depan menghadap ke atas pada bantal atau kain lembut. Bentangkan alasnya sampai ke derajat pertama (65°), buka dengan dua tangan.



2. Tempatkan monitor dengan bagian bagian depan menghadap ke bawah, lalu bentangkan alas sepenuhnya sampai 90 derajat. Jangan memaksa membentangkan alas lebih dari 90 derajat karena dapat merusak monitor.

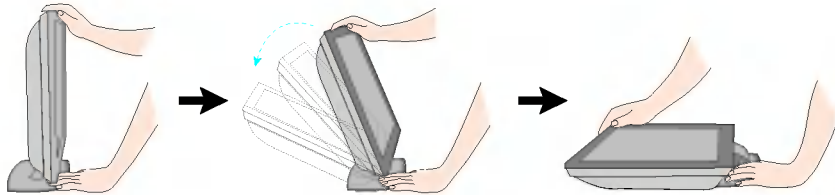


3. Tegakkan monitor dan atur sudut alas sesuai keinginan. Atur sudut alas dengan dua tangan, sambil memegang bagian atas monitor.



## Menutup penyangga

1. Dengan bagian depan monitor menghadap Anda, tekan monitor ke belakang, mengikuti urutan yang ditunjukkan pada gambar. Waspadalah jangan sampai menindih tangan Anda saat Anda melipat alas.



Gambar ini menunjukkan model sambungan umum. Monitor Anda mungkin berbeda dari monitor yang ditunjukkan pada gambar.



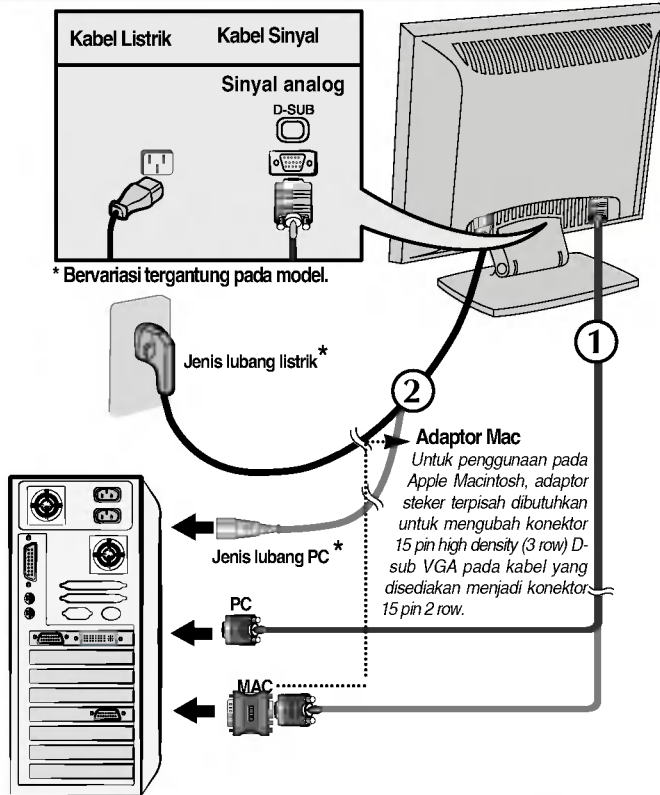
Jangan menyentuh atau menekan layar monitor saat membentangkan atau melipat alas.

## Menggunakan Komputer

1. Sambungkan kabel sinyal. Bila telah masuk tepat, eratkan sekrup untuk mengamankan sambungan.
2. Sambungkan kabel listrik ke dalam lubang listrik yang tepat, yang mudah dijangkau dan dekat dengan monitor.

### CATATAN

- Ini merupakan gambaran bagian belakang yang disederhanakan.
- Bagian belakang ini menunjukkan model umum; monitor Anda mungkin berbeda dari bagian yang ditunjukkan.



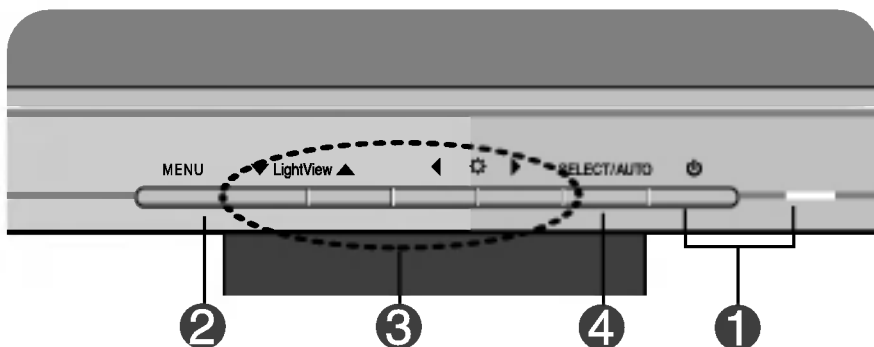
3. Tekan tombol  pada panel tombol depan untuk menyalakan. Saat monitor dinyalakan, 'Fungsi Pengaturan Gambar Otomatis' dijalankan secara otomatis.

PROCESSING SELF  
IMAGE SETTING

### CATATAN

**Fungsi Pengaturan Gambar Otomatis**?: Fungsi ini memberikan pengaturan tampilan optimal bagi pengguna. Saat pengguna menghubungkan monitor untuk pertama kali, fungsi ini secara otomatis mengatur tampilan ke pengaturan optimal bagi sinyal input individual. Bila Anda ingin mengatur monitor saat digunakan atau ingin menjalankan kembali fungsi ini secara manual, tekan tombol "AUTO [OTOMATIS]" pada panel depan monitor. Bila tidak, Anda dapat menggunakan pilihan "Factory reset [Pengaturan ulang pabrik]" pada menu pengaturan OSD. Harap diperhatikan bahwa pilihan ini mengatur semua pilihan menu kecuali "Language [Bahasa]".

## Panel Kendali Depan

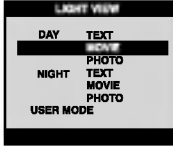


Kendali	Fungsi
<b>1</b> Tombol Listrik Indikator Listrik (DPMS)	Gunakan tombol ini untuk menyalakan atau mematikan monitor. Indikator ini menyala hijau saat monitor beroperasi dengan normal. Bila monitor berada dalam mode DPM (Hemat Energi), indikator warna berubah menjadi oranye.
<b>2</b> Tombol MENU	Gunakan tombol ini untuk masuk atau keluar dari tampilan layar.
<b>3</b> Tombol ▼▲◀▶	Gunakan tombol ini untuk memilih atau menyesuaikan pada On Screen Display.
<b>4</b> Tombol SELECT/AUTO	Gunakan tombol ini untuk memasuki suatu pilihan pada tampilan layar.

## Kendali

## Fungsi Akses Langsung

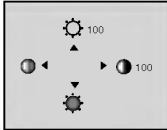
### 3 ▼ LightView ▲



Fitur ini mempermudah Anda memilih kondisi gambar terbaik yang disesuaikan dengan keadaan sekitarnya (penyebaran cahaya, jenis gambar dan lainnya).

- **DAY (SIANG):** Penyebaran cahaya terang
- **NIGHT (MALAM):** Penyebaran cahaya gelap
- **TEXT (TEKS):** Untuk citra teks (Pemrosesan kata dan lainnya)
- **MOVIE (FILM):** Untuk gambar animasi dalam video atau film
- **PHOTO (FOTO):** Untuk foto atau gambar
- **USER MODE (MODE PENGGUNA):** Untuk penggunaan berdasarkan kondisi pemasangan gambar pengguna (Terang, kontras dan rona warna dipilih oleh pengguna pada Menu Pemasangan Layar OSD.)

▼ LightView ▲ → ▼ LightView ▲ → MENU



Memunculkan penyesuaian Kontras dan Terang.

: ◀ ☀ ▶ → ▼ ▲ ◀ ▶ → MENU

### 4 PENGATURAN GAMBAR OTOMATIS

PROCESSING AUTO  
IMAGE ADJUSTMENT

Saat menyesuaikan pengaturan tampilan Anda, selalu tekan tombol **SELECT/AUTO** sebelum memasuki On Screen Display (OSD). Hal ini akan secara otomatis menyesuaikan gambar tampilan ke pengaturan ideal untuk ukuran resolusi layar yang sedang digunakan (mode tampilan).

Mode tampilan terbaik adalah **1024x768**.

### CONTROLS LOCKED/UNLOCKED

CONTROLS LOCKED

: MENU dan ▶

CONTROLS UNLOCKED

Fungsi ini memungkinkan Anda untuk mengamankan pengaturan kendali yang sedang digunakan, sehingga pengaturan tersebut tidak dapat berubah secara tidak sengaja. Tekan dan tahan tombol MENU dan tombol ▶ selama 3 detik: pesan "**CONTROLS LOCKED**" akan muncul.

Anda dapat membuka kendali OSD setiap saat dengan menekan tombol MENU dan tombol ▶ selama 3 detik: pesan "**CONTROLS UNLOCKED**" akan muncul.



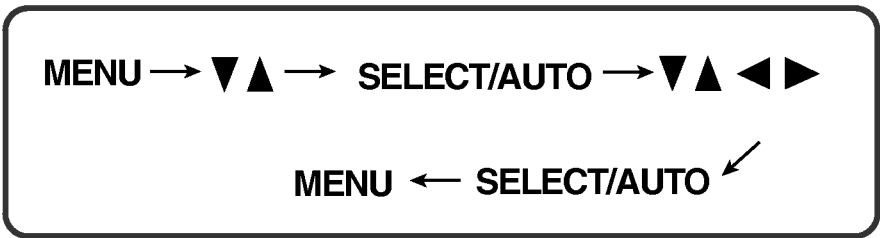
## Pengaturan Layar

Membuat penyesuaian pada ukuran gambar, posisi dan parameter pengoperasian monitor sangatlah cepat dan mudah dengan menggunakan sistem On Screen Display Control. Suatu contoh cepat dan mudah diberikan di bawah untuk memperkenalkan Anda dengan penggunaan kendali. Bagian berikut merupakan ringkasan penyesuaian dan pilihan yang tersedia, yang dapat Anda gunakan dengan menggunakan OSD.

### NOTE

- Allow the display to stabilize for at least 30 minutes before making image adjustments.

Untuk melakukan penyesuaian pada On Screen Display, ikuti langkah-langkah berikut:



- 1 Tekan Tombol **MENU**, maka menu utama OSD akan muncul.
- 2 Untuk mengakses kendali, gunakan Tombol **▼** atau **▲**. Saat suatu ikon yang Anda inginkan menjadi terang, tekan Tombol **SELECT/AUTO**.
- 3 Gunakan Tombol **▼▲ ◀▶** untuk menyesuaikan ke tingkat yang diinginkan.
- 4 Terima perubahan dengan menekan Tombol **SELECT/AUTO**.
- 5 Keluar dari OSD dengan menekan Tombol **MENU**.

# Pilihan dan Penyesuaian On Screen Display (OSD)

Tabel berikut mengindikasikan semua menu kendali, penyesuaian dan pengaturan On Screen Display.

Menu utama	Submenu		Referensi	
BRIGHTNESS CONTRAST	TERANG	●	Untuk menyesuaikan terang dan kontras layar	
	KONTRAS	●		
COLOR (WARNA)	PRESET	9300K	●	Untuk menyesuaikan warna layar
		6500K	●	
	R/G/B(Warna Pengguna)		●	
	GAMMA		●	
POSITION (POSISI)	POSISI V	●	Untuk menyesuaikan posisi layar	
	POSISI H	●		
TRACKING	CLOCK(JAM)	●	Untuk meningkatkan kejernihan dan stabilitas layar	
	PHASE(FASE)	●		
SETUP (PENGATURAN)	LANGUAGE(BAHASA)	●	Untuk menyesuaikan status layar dengan lingkungan pengoperasian pengguna	
	OSD POSITION(POSISI OSD)	●		
	FACTORY RESET (PENGATURAN ULANG PABRIK)	●		
	WHITE BALANCE	●		

● : Dapat disesuaikan

## CATATAN

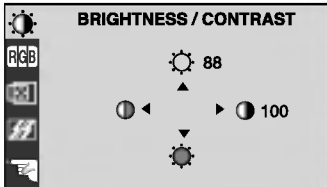




- Urutan ikon mungkin berbeda, tergantung pada model (H9-H11).

Anda telah mengetahui prosedur memilih dan menyesuaikan dengan menggunakan sistem OSD. Di bawah ini merupakan daftar ikon, nama ikon dan deskripsi ikon yang ada pada Menu.

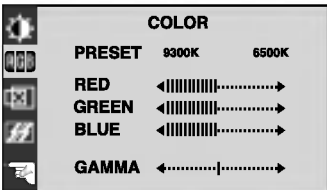
## CATATAN

- OSD (On Screen Display) menu bahasa pada monitor bias berbeda dari buku petunjuk.

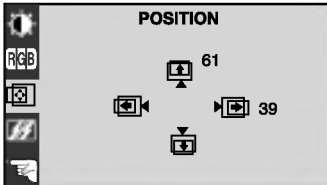


## Mengatur terang dan kontras layar

Penyesuaian OSD	Deskripsi
	  <b>BRIGHTNESS (TERANG)</b> Untuk menyesuaikan terang layar.
	  <b>CONTRAST (KONTRAS)</b> Untuk menyesuaikan kontras layar.

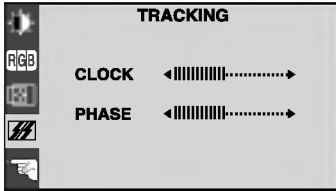
## Menyesuaikan warna layar

Penyesuaian OSD	Deskripsi
	<b>PRESET</b> <b>9300K/6500K</b> Memilih warna layar. <ul style="list-style-type: none"><li>9300K: Putih bersemu biru.</li><li>6500K: Putih bersemu merah.</li></ul>
	<b>RED (MERAH)</b> <b>GREEN (HIJAU)</b> <b>BLUE (BIRU)</b> Atur sendiri tingkat warna Anda.
	<b>GAMMA</b> Atur sendiri nilai gamma Anda. (-30~30) Pada monitor, nilai gamma tinggi menampilkan gambar bersemu putih dan nilai gamma rendah menampilkan gambar sangat kontras.

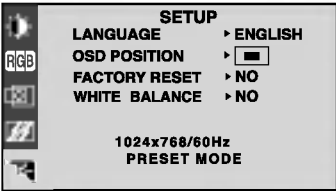
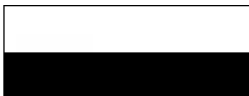
## Menyesuaikan posisi layar

Penyesuaian OSD	Deskripsi
	 <b>Posisi Vertikal</b> Untuk memindahkan gambar ke atas dan ke bawah.
	 <b>Posisi Horizontal</b> Untuk memindahkan gambar ke kanan dan ke kiri.

## Meningkatkan kejernihan dan stabilitas layar

Penyesuaian OSD	Deskripsi
 <p><b>TRACKING</b></p> <p><b>CLOCK</b> ◀       ▶</p> <p><b>PHASE</b> ◀       ▶</p>	<p><b>CLOCK (JAM)</b> Untuk meminimalkan batang atau garis vertikal yang tampak pada latar belakang layar. Ukuran layar horisontal juga akan berubah.</p> <p><b>PHASE (FASE)</b> Untuk menyesuaikan fokus tampilan. Memampukan Anda menghilangkan gangguan horisontal dan membersihkan atau mempertajam gambar karakter.</p>

## Menyesuaikan status layar dengan lingkungan pengoperasian pengguna

Penyesuaian OSD	Deskripsi
 <p><b>SETUP</b></p> <p><b>LANGUAGE</b> ▶ ENGLISH</p> <p><b>OSD POSITION</b> ▶ <input type="checkbox"/></p> <p><b>FACTORY RESET</b> ▶ NO</p> <p><b>WHITE BALANCE</b> ▶ NO</p> <p>1024x768/60Hz PRESET MODE</p>	<p><b>LANGUAGE (BAHASA)</b> Untuk memilih bahasa dimana nama kendali ditampilkan.</p> <p><b>OSD POSITION (POSISI OSD)</b> Menyesuaikan posisi jendela OSD pada layar.</p> <p><b>FACTORY RESET (PENGATURAN ULANG PABRIK)</b> Kembali ke pengaturan standar pabrik kecuali "LANGUAGE". Bila anda tidak ingin mengatur ulang monitor, gunakan tombol ◀ ▶ untuk memilih <b>NO</b>, lalu tekan tombol <b>SELECT/AUTO</b>.</p> <p><b>WHITE BALANCE</b> Bila output video card berbeda dengan spesifikasi yang disyaratkan, tingkat warna bisa menurun kualitasnya karena distorsi sinyal video. Dengan menggunakan fungsi ini, tingkat sinyal dipasang agar sesuai dengan tingkat output standar video card untuk memberikan gambar yang optimal. Aktifkan fungsi ini bila ada warna hitam dan putih pada layar.</p> <p>Contoh </p>

Bial hal ini tidak memperbaiki gambar layar, pulihkan pengaturan default pabrik. Bila perlu, lakukan kembali fungsi white balance. Fungsi ini akan dijalankan hanya bila sinyal input adalah sinyal analog.

Periksa hal-hal berikut sebelum menghubungi layanan.

Tidak ada gambar yang muncul	
<ul style="list-style-type: none"><li>● Apakah kabel listrik monitor telah disambungkan?</li><li>● Apakah indikator listrik menyala?</li><li>● Apakah listrik menyala dan indikator listrik berwarna hijau?</li><li>● Apakah indikator listrik berwarna oranye?</li><li>● Apakah Anda melihat pesan "INPUT SIGNAL OUT OF RANGE" pada layar?</li><li>● Apakah Anda melihat pesan " NO SIGNAL " pada layar?</li></ul>	<ul style="list-style-type: none"><li>• Periksa dan lihat apakah kabel listrik telah tersambung dengan benar ke lubang listrik.</li><li>• Tekan tombol Listrik.</li><li>• Sesuaikan terang dan kontras.</li><li>• Bila monitor berada dalam mode hemat energi, coba gerakkan mouse atau tekan tombol apa saja pada keyboard untuk menyalakan layar.</li><li>• Pastikan listrik menyala.</li><li>• Coba nyalakan PC.</li><li>• Pesan ini muncul bila sinyal dari PC (video card) di luar jangkauan frekuensi horisontal atau vertikal monitor. Lihat bagian 'Spesifikasi' dalam buku petunjuk ini dan konfigurasi monitor Anda kembali.</li><li>• Pesan ini muncul bila kabel sinyal antara PC dan monitor Anda tidak tersambung. Periksa kabel sinyal dan coba kembali.</li></ul>

Apakah Anda melihat pesan "CONTROLS LOCKED" pada layar?	
<ul style="list-style-type: none"><li>● Apakah Anda melihat "CONTROLS LOCKED" saat Anda menekan tombol MENU?</li></ul>	<ul style="list-style-type: none"><li>• Anda dapat mengamankan pengaturan kendali yang sedang digunakan, sehingga pengaturan tersebut tidak dapat berubah secara tidak sengaja. Anda dapat membuka kendali OSD setiap saat dengan menekan tombol <b>MENU</b> dan tombol ► selama 3 detik: pesan "<b>CONTROLS UNLOCKED</b>" akan muncul.</li></ul>

## Gambar tampilan salah

- **Posisi Tampilan salah.**
  - Tekan tombol **SELECT/AUTO** untuk menyesuaikan secara otomatis gambar tampilan Anda ke pengaturan yang ideal. Bila hasilnya tidak memuaskan, sesuaikan posisi gambar dengan menggunakan ikon **posisi H dan posisi V** pada tampilan layar.
  - Periksa **Control Panel --> Display --> Settings** dan lihat apakah frekuensi atau resolusinya berubah. Bila ya, sesuaikan kembali video card ke resolusi yang direkomendasikan.
- **Pada latar belakang layar, tampak batang atau garis vertikal.**
  - Tekan tombol **SELECT/AUTO** untuk menyesuaikan secara otomatis gambar tampilan Anda ke pengaturan yang ideal. Bila hasilnya tidak memuaskan, sesuaikan posisi gambar dengan menggunakan ikon **CLOCK** pada tampilan layar.
- **Setiap gangguan horisontal yang muncul pada gambar atau karakter tidak ditunjukkan secara jelas.**
  - Tekan tombol **SELECT/AUTO** untuk menyesuaikan secara otomatis gambar tampilan Anda ke pengaturan yang ideal. Bila hasilnya tidak memuaskan, sesuaikan posisi gambar dengan menggunakan ikon **PHASE** pada tampilan layar.
  - Periksa **Control Panel --> Display --> Settings** dan sesuaikan tampilan ke resolusi yang direkomendasikan atau sesuaikan gambar tampilan ke pengaturan yang ideal. Pasang pengaturan warna ke lebih tinggi dari 24 bit (warna asli).
- **Warna layar mono atau abnormal.**
  - Periksa apakah kabel sinyal tersambung dengan benar dan gunakan obeng untuk mengencangkannya bila perlu.
  - Pastikan video card dimasukkan dengan benar ke lubangnya.
  - Pasang pengaturan warna ke lebih tinggi dari 24 bit (warna asli) pada **Control Panel - Settings**.
- **Layar berkedip.**
  - Periksa apakah layar diatur ke mode interlace dan bila ya, ubah ke resolusi yang direkomendasikan.
  - Pastikan voltase listrik cukup tinggi. Voltase harus lebih tinggi daripada **AC100-240V 50/60Hz**.

## Apakah Anda telah memasang monitor driver?

● Apakah Anda telah memasang monitor driver?

● Apakah Anda melihat pesan "Unrecognized monitor, Plug&Play (VESA DDC) monitor found"?

- Pastikan untuk memasang monitor driver dari CD (atau disket) monitor driver yang dilampirkan bersama monitor Anda. Atau Anda juga dapat melakukan download atas driver dari web site kami:<http://www.lge.com>.
- Pastikan untuk memeriksa apakah video card mendukung fungsi Plug&Play.

<b>Monitor</b>	15 inci (38,1cm) LCD Panel Datar Matriks TFT Aktif Lapisan Anti Kilau 15 inci bidang yang dapat dilihat Pitch 0,3 mm piksel		
<b>Input Sync</b>	Frekuensi Horizontal	30 - 63kHz (Otomatis)	
	Frekuensi Vertikal	56 - 75Hz (Otomatis)	
	Bentuk Input	TTL Terpisah, Positif/Negatif	
<b>Input Video</b>	Input Sinyal	Konektor D-Sub 15 pin	
	Bentuk Input	RGB Analog (0,7Vp-p/75ohm)	
<b>Resolusi</b>	Maksimum	VESA 1024 x 768@75Hz	
	Rekomendasi	VESA 1024 x 768@60Hz	
<b>Plug&amp;Play</b>	DDC 2B		
<b>Konsumsi Listrik</b>	Normal	: 25W	
	Stand-by/Suspend	≤ 1W	
	DPMS Off	≤ 1W	
<b>Dimensi &amp; Berat (dengan penyangga miring/putar)</b>	Posisi Terbuka Sepenuhnya		Posisi Tertutup
			
	Lebar	35,00 cm / 13,78 inci	35,00 cm / 13,78 inci
	Tinggi	31,80 cm / 12,52 inci	33,40 cm / 13,15 inci
	Dalam	13,30 cm / 5,24 inci	6,40 cm / 2,52 inci
	Netto	2,5 kg (5,51 pon)	
<b>Jangkauan Kemiringan</b>	Kemiringan	0°~25°	
<b>Input Listrik</b>	AC 100-240V~ 50/60Hz 0,6A		
<b>Kondisi Lingkungan</b>	<b>Kondisi Pengoperasian</b>		
	Temperatur	10°C sampai 35 °C	
	Kelembaban	10 % sampai 80 % tanpa Kondensasi	
	<b>Kondisi Penyimpanan</b>		
Temperatur	-20°C sampai 60 °C		
Kelembaban	5 % sampai 95 % tanpa Kondensasi		
<b>Penyangga Kemiringan</b>	Bersatu ( O ), Terpisah ( )		
<b>Kabel sinyal</b>	Bersatu ( ), Terpisah ( O )		
<b>Kabel listrik</b>	Jenis lubang listrik atau jenis lubang PC		

## CATATAN

- Informasi dalam dokumen ini dapat berubah tanpa pemberitahuan.



## Mode Preset (Resolusi)

	Mode Tampilan (Resolusi)		Mode Tampilan (Resolusi)	Frekuensi Vertikal (Hz)
1	VGA	640 x 350	31,468	70
2	VGA	720 x 400	31,468	70
3	VGA	640 x 480	31,469	60
4	VESA	640 x 480	35,000	66,67
5	VESA	640 x 480	37,861	72,8
6	VESA	640 x 480	37,500	75
7	VESA	800 x 600	35,156	56,25
8	VESA	800 x 600	37,879	60
9	VESA	800 x 600	48,077	72
10	VESA	800 x 600	46,875	75
11	MAC	832 x 624	49,725	75
*12	VESA	1024 x 768	48,363	60
13	VESA	1024 x 768	56,476	70
14	VESA	1024 x 768	60,023	75

### \*Saran

Berbeda dengan monitor CRT, yang membutuhkan tingkat refresh tinggi untuk meminimalkan kedipan, teknologi TFT memang bebas kedipan. Bila mungkin, konfigurasi komputer Anda ke ukuran 1024 x 768 pada tingkat refresh vertikal 60Hz.

.....

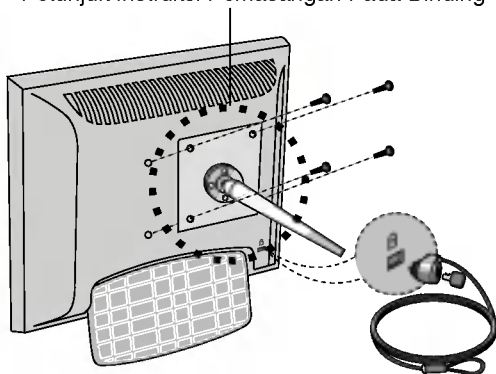
## Indikator

Mode	Warna LED
Normal	Hijau
Stand-by/Suspend	Oranye
DPMS Off	Oranye

## Pemasangan dinding VESA

Tersambung ke obyek lain (jenis penyangga dan jenis terpasang pada dinding. Monitor ini dapat menggunakan bantalan interface yang menggunakan VESA.)

Untuk mendapatkan informasi lebih lanjut, baca Petunjuk Instruksi Pemasangan Pada Dinding VESA.



## Lubang Keamanan Kensington - opsional

Tersambung ke kabel pengunci yang dapat dibeli secara terpisah di toko-toko komputer

Digitally yours ■■■■■

