

# Οδηγός Χρήσης

L1732P  
L1932P

Διαβάστε την ενότητα **Σημαντικές Προφυλάξεις** πριν χρησιμοποιήσετε το προϊόν.

Κρατήστε τον Οδηγό Χρήσης (CD) σε ένα μέρος με εύκολη πρόσβαση για μελλοντική αναφορά.

Δείτε την ετικέτα στο προϊόν και δώστε αυτές τις πληροφορίες στον αντιπρόσωπό σας όταν χρειάζεστε τεχνική υποστήριξη.

**Η παρούσα μονάδα έχει σχεδιαστεί και κατασκευαστεί έτσι, ώστε να διασφαλίζει την προσωπική σας ασφάλεια, ωστόσο, η μη ενδεδειγμένη χρήση ενδέχεται να έχει ως αποτέλεσμα την πρόκληση ηλεκτροπληξίας ή πυρκαγιάς. Προκειμένου να είναι δυνατή η σωστή λειτουργία όλων των προφυλάξεων της οθόνης, τηρήστε τους παρακάτω βασικούς κανόνες για την εγκατάσταση, τη χρήση και την επισκευή της.**

## Σχετικά με την ασφάλεια

Χρησιμοποιείτε μόνο το καλώδιο τροφοδοσίας που παρέχεται με αυτήν τη μονάδα. Στην περίπτωση που χρησιμοποιείτε διαφορετικό καλώδιο τροφοδοσίας, βεβαιωθείτε ότι έχει πιστοποιηθεί από τα ισχύοντα εθνικά πρότυπα εάν δεν παρέχεται από τον προμηθευτή. Εάν το καλώδιο τροφοδοσίας είναι ελαττωματικό με οποιονδήποτε τρόπο, επικοινωνήστε με τον κατασκευαστή ή τον πλησιέστερο εξουσιοδοτημένο παροχέα τεχνικής υποστήριξης για να σας το αντικαταστήσει.

Το καλώδιο τροφοδοσίας χρησιμοποιείται ως κύρια συσκευή αποσύνδεσης. Βεβαιωθείτε ότι μετά την εγκατάσταση έχετε εύκολη πρόσβαση στην πρίζα.

Ενεργοποιήστε την οθόνη μόνο από πηγή ρεύματος που επισμαίεται στις προδιαγραφές αυτού του εγχειριδίου ή που αναφέρονται στην οθόνη. Εάν δεν είστε βέβαιοι για τον τύπο τροφοδοσίας που έχετε στο σπίτι σας, συμβουλευτείτε τον αντιπρόσωπό σας.

Οι υπερφορτωμένες πρίζες και τα υπερφορτωμένα καλώδια επέκτασης είναι επικίνδυνα. Επίσης και τα φθαρμένα καλώδια τροφοδοσίας και οι σπασμένες πρίζες. Ενδέχεται να προκαλέσουν ηλεκτροπληξία ή πυρκαγιά. Ζητήστε από τον τεχνικό σας καινούριο.

Μην ανοίγετε την οθόνη.

- Στη συσκευή δεν περιέχονται εξαρτήματα τα οποία μπορούν να επισκευαστούν από τον χρήστη.
- Ακόμη και όταν η οθόνη είναι εκτός λειτουργίας δέχεται επικίνδυνα υψηλές τάσεις.
- Επικοινωνήστε με τον αντιπρόσωπό σας εάν η οθόνη δεν λειτουργεί κανονικά.

Για να αποφύγετε τον κίνδυνο τραυματισμού:

- Μην τοποθετείτε την οθόνη σε επικλινές ράφι παρά μόνο εάν την έχετε ασφαλίσει σωστά.
- Χρησιμοποιήστε μόνο το στήριγμα που προτείνεται από τον κατασκευαστή.

Για να αποφύγετε τον κίνδυνο πυρκαγιάς ή ηλεκτροπληξίας:

- Να απενεργοποιείτε πάντα την οθόνη όταν εγκαταλείπετε το δωμάτιο για μεγάλο χρονικό διάστημα. Μην αφήνετε ποτέ την οθόνη ενεργοποιημένη όταν δεν είστε στο σπίτι.
- Μην αφήνετε τα παιδιά να ρίχνουν αντικείμενα στις εσοχές της οθόνης. Ορισμένα από τα εσωτερικά εξαρτήματα έχουν επικίνδυνα υψηλές τάσεις.
- Μην προσθέτετε εξαρτήματα που δεν έχουν σχεδιαστεί για αυτή την οθόνη.
- Κατά τη διάρκεια μιας καταιγίδας με κεραυνούς ή εάν πρόκειται να αφήσετε την οθόνη χωρίς επίβλεψη για μεγάλη χρονική περίοδο, αποσυνδέστε την από την πρίζα.

## Κατά την εγκατάσταση

Μην τυλίγετε τίποτα με το καλώδιο τροφοδοσίας, μην τοποθετείτε τίποτα πάνω του και μην τοποθετείτε την οθόνη σε σημεία όπου το καλώδιο τροφοδοσίας ενδέχεται να καταστραφεί.

Μην χρησιμοποιείτε την οθόνη κοντά σε νερό, για παράδειγμα, κοντά σε μπανιέρα, νιπτήρα, νεροχύτη κουζίνας, σωλήνα πλυντηρίου, σε υγρό υπόγειο ή κοντά σε πισίνα.

Οι οθόνες διαθέτουν οπές εξαερισμού για να εκλύεται η θερμότητα που συσσωρεύεται κατά τη λειτουργία. Εάν αυτές οι οπές είναι καλυμμένες, η συσσωρευμένη θερμότητα μπορεί να προκαλέσει σφάλματα που ενδέχεται να προκαλέσουν πυρκαγιά. Για αυτόν το λόγο, ΠΟΤΕ:

- Μην φράζετε ποτέ τις οπές εξαερισμού τοποθετώντας την οθόνη πάνω σε κρεβάτι, καναπέ, χαλί, κ.λπ.
- Μην τοποθετείτε την οθόνη σε ενσωματωμένο περιβλήμα εκτός εάν παρέχεται επαρκής εξαερισμός.
- Μην καλύπτετε τις οπές με ύφασμα ή άλλο υλικό.
- Μην τοποθετείτε την οθόνη κοντά ή πάνω από καλοριφέρ ή πηγή θερμότητας.

Μην τρίβετε ή χτυπάτε την οθόνη LCD ενεργής μήτρας με σκληρό αντικείμενο γιατί αυτό ενδέχεται να γδαρεί, να παραμορφώσει ή να καταστρέψει μόνιμα την οθόνη.

Μην πιέζετε την οθόνη LCD με το δάχτυλό σας για μεγάλο χρονικό διάστημα γιατί αυτό μπορεί να προκαλέσει είδωλα στην οθόνη.

Ορισμένες ατέλειες των κουκίδων ενδέχεται να εμφανίζονται ως κόκκινα, πράσινα ή μπλε στίγματα στην οθόνη.

Ωστόσο, αυτό δεν θα έχει κανέναν αντίκτυπο ή καμιά επίπτωση στην απόδοση της οθόνης.

Εάν είναι δυνατόν, χρησιμοποιήστε την προτεινόμενη ανάλυση για να έχετε την καλύτερη ποιότητα εικόνας για την οθόνη LCD σας. Εάν χρησιμοποιήσετε την οθόνη με ανάλυση διαφορετική από την προτεινόμενη, ενδέχεται να εμφανιστούν στην οθόνη ορισμένες κλιμακωμένες ή επεξεργασμένες εικόνες. Ωστόσο, αυτό είναι χαρακτηριστικό της συσκευής προβολής LCD σταθερής ανάλυσης.

## Κατά τον καθαρισμό

- Αποσυνδέστε την οθόνη πριν να καθαρίσετε την πρόσοψη της οθόνης.
- Χρησιμοποιήστε ένα νωπό (όχι βρεγμένο) ύφασμα. Μην χρησιμοποιείτε φιάλη με συμπιεσμένο αέρα απευθείας στην οθόνη γιατί ο ψεκασμός μπορεί να προκαλέσει ηλεκτροπληξία.

## Κατά τη συσκευασία

- Μην πετάτε το κουτί και τα υλικά συσκευασίας. Μπορείτε να τα χρησιμοποιήσετε για να μεταφέρετε τη μονάδα. Όταν μεταφέρετε τη μονάδα σε μια άλλη τοποθεσία, συσκευάστε την ξανά χρησιμοποιώντας την αρχική της συσκευασία.

## Ασφαλής απόρριψη

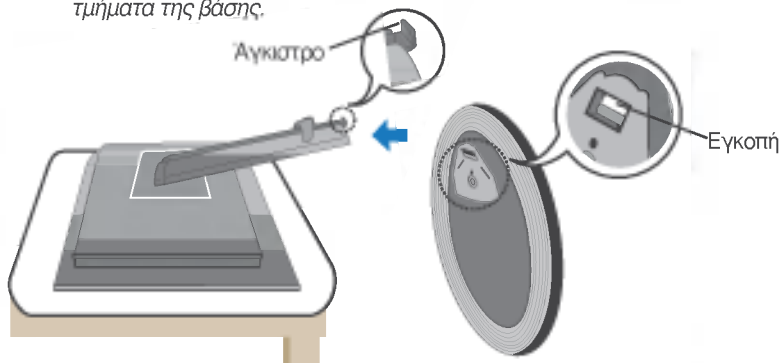
- Η λάμπα φθορισμού που χρησιμοποιείται σε αυτό το προϊόν περιέχει μια μικρή ποσότητα υδραργύρου.
- Μην πετάτε αυτό το προϊόν μαζί με τα υπόλοιπα οικιακά απορρίμματα.  
Η απόρριψη του προϊόντος πρέπει να γίνεται σύμφωνα με τους ισχύοντες τοπικούς κανονισμούς.

- Πριν ρυθμίσετε την οθόνη, βεβαιωθείτε ότι η οθόνη, ο υπολογιστής και οι άλλες συνδεδεμένες συσκευές είναι απενεργοποιημένες.

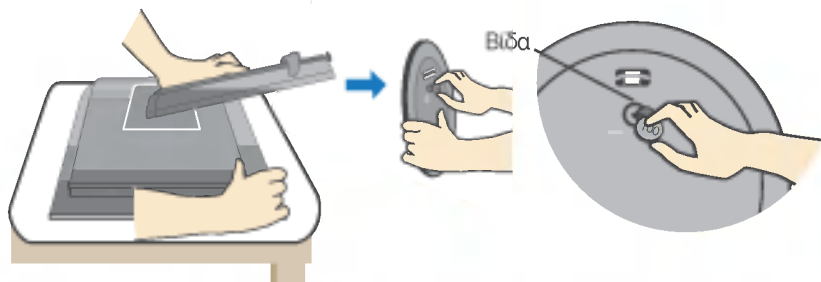
## Σύνδεση της βάσης στήριξης / Αφαίρεση της βάσης στήριξης

1. Ακουμπήστε την οθόνη σε ένα μαξιλάρι ή σε ένα κομμάτι μαλακό ύφασμα προσέχοντας η μπροστινή πλευρά της να είναι στραμμένη προς τα κάτω.
2. Ευθυγραμμίστε τα άγκιστρα που υπάρχουν στη βάση στήριξης με τις αντίστοιχες εσοχές στη βάση της οθόνης.
3. Τοποθετήστε τα άγκιστρα στις εσοχές.

**Προειδοποίηση:** Η ταινία και το άγκιστρο ασφάλισης είναι δυνατό να αφαιρεθούν μόνο τις οθόνες που διαθέτουν βάση στήριξης όταν η βάση είναι ανασηκωμένη. Διαφορετικά υπάρχει κίνδυνος τραυματισμού από τα προεξέχοντα τμήματα της βάσης.



4. Χρησιμοποιήστε ένα νόμισμα στο πίσω μέρος της βάσης στήριξης και περιστρέψτε τη βίδα δεξιόστροφα για να την σφίξετε.
5. Όταν θέλετε να αποσυνδέσετε την οθόνη από τη βάση στήριξης, χρησιμοποιήστε ένα νόμισμα για να περιστρέψετε τη βίδα αριστερόστροφα.



### Σημαντικό

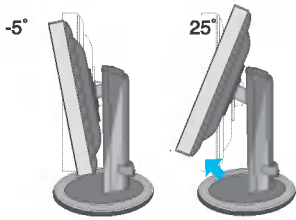
- Η εικόνα παρουσιάζει τον γενικό τρόπο σύνδεσης. Η οθόνη σας μπορεί να διαφέρει από την οθόνη της εικόνας.
- Εφόσον συνδέσετε τη βάση στήριξης, προσπαθήστε να μην την αποσυνδέσετε.
- Ζητήστε να μεταφέρετε το προϊόν ανάποδα κρατώντας μόνο τη βάση στήριξης. Το προϊόν ενδέχεται να πέσει και να υποστεί ζημιά ή να τραυματίσει τα πόδια σας.

- Πριν από τη ρύθμιση της οθόνης, βεβαιωθείτε ότι η τροφοδοσία της οθόνης, του υπολογιστή και των υπόλοιπων συνδεδεμένων συσκευών είναι απενεργοποιημένη.

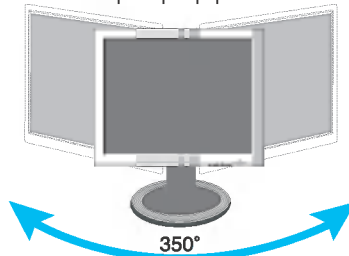
## Τοποθέτηση της οθόνης

1. Ρυθμίστε τη θέση της οθόνης με διάφορους τρόπους προκειμένου να επιτύχετε τη μέγιστη άνεση.

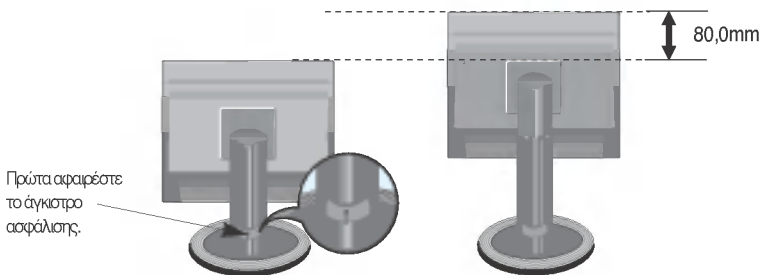
- Δυνατότητα κλίσης :  $-5^{\circ} \sim 25^{\circ}$



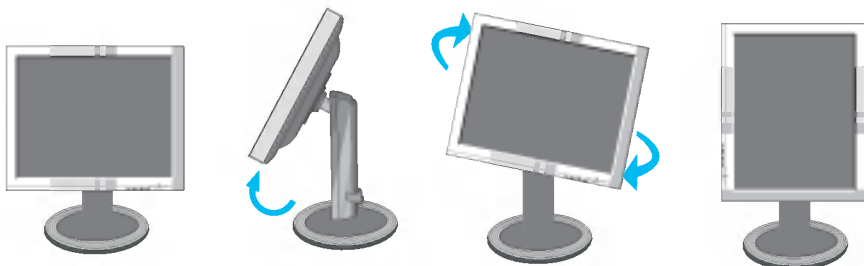
- Περιστροφή :  $350^{\circ}$



- Ύψος : μέγιστο 3,15 ίντσες (80,0mm)



- Οριζόντιος και κάθετος προσανατολισμός : Μπορείτε να περιστρέψετε την οθόνη δεξιόστροφα κατά  $90^{\circ}$ . (Για περισσότερες πληροφορίες, ανατρέξτε στη σελίδα G6)



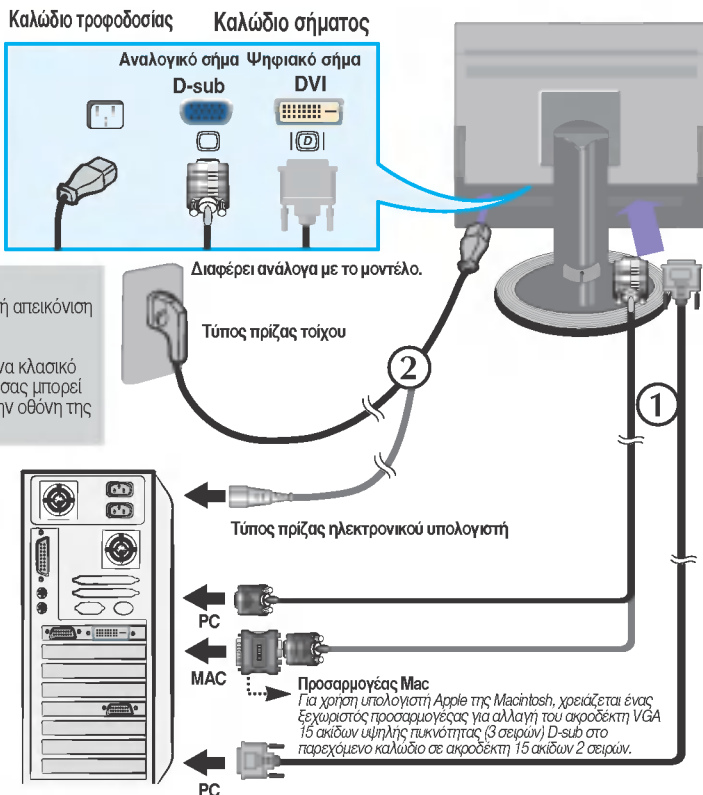
Για να χρησιμοποιήσετε τη λειτουργία περιστροφής, βεβαιωθείτε ότι όταν η κεφαλή περιστρέφεται δεν ακουμπά σε καμία επιφάνεια.

### Εργονομία

Για να πετύχετε μια εργονομική και άνετη θέση θέασης, η οθόνη δεν θα πρέπει να έχει κλίση προς τα εμπρός μεγαλύτερη από 5 μοίρες.

## Χρήση του υπολογιστή

1. Τοποθετήστε την οθόνη σε ένα βολικό, καλά αεριζόμενο σημείο κοντά στον υπολογιστή σας. Για να ρυθμίσετε το ύψος της οθόνης, απασφαλίστε την ασφάλεια στο επάνω μέρος της βάσης.
2. Συνδέστε το καλώδιο σήματος. Αφού το συνδέσετε, σφίξτε τις βίδες για να ασφαλίσετε τη σύνδεση. ①
3. Συνδέστε το καλώδιο τροφοδοσίας σε μια κατάλληλη πρίζα στην οποία η πρόσβαση είναι εύκολη και η οποία βρίσκεται κοντά στην οθόνη. ②



### ΣΗΜΕΙΩΣΗ

- Αυτή είναι μια απλή απεικόνιση του πίσω μέρους.
- Αυτή η πίσω όψη αντιπροσωπεύει ένα κλασικό μοντέλο. Η οθόνη σας μπορεί να διαφέρει από την οθόνη της εικόνας.

4. Πατήστε το κουμπί  στην πρόσοψη της οθόνης για να τη θέσετε σε λειτουργία. Όταν ενεργοποιηθεί η οθόνη, εκτελείται αυτόματα η λειτουργία "**Self Image Setting Function**" (Αυτόματη ρύθμιση εικόνας).  
(Μόνο σε κατάσταση λειτουργίας αναλογικό σήμα)



### ΣΗΜΕΙΩΣΗ

Τι είναι η λειτουργία 'Self Image Setting Function'; Αυτή η λειτουργία παρέχει στο χρήστη τις καλύτερες δυνατές ρυθμίσεις προβολής εικόνας. Όταν ο χρήστης συνδέει την οθόνη για πρώτη φορά, η λειτουργία αυτή προσαρμόζει αυτόματα την προβολή στις βέλτιστες ρυθμίσεις για μεμονωμένα σήματα εισόδου. Αν θέλετε να ρυθμίσετε την οθόνη ενώ είναι σε χρήση ή θέλετε να εκτελέσετε αυτή τη λειτουργία ξανά μη αυτόματα, πατήστε το κουμπί "AUTO/SET" που βρίσκεται στην πρόσοψη της οθόνης. Διαφορετικά, μπορείτε να χρησιμοποιήσετε την επιλογή "Factory reset" στο μενού ρυθμίσεων OSD. Ωστόσο, έχετε υπόψη σας ότι αυτή η επιλογή επαναφέρει τις αρχικές ρυθμίσεις όλων των στοιχείων μενού εκτός από το στοιχείο "Language".

- Αυτό το μοντέλο υποστηρίζει τις λειτουργίες Auto Pivot (αυτόματη περιστροφή). Για να χρησιμοποιήσετε αυτή τη λειτουργία, εγκαταστήστε πρώτα το λογισμικό Forte Manager που παρέχεται και στη συνέχεια ενεργοποιήστε τη ρύθμιση Automatic (Αυτόματη). (Όταν αγοράζετε το προϊόν η προεπιλεγμένη ρύθμιση είναι Manual (Μη αυτόματη).)
- Ανατρέξτε στον οδηγό εγκατάστασης που περιλαμβάνεται στο CD για περισσότερες λεπτομέρειες σχετικά με τη μέθοδο εγκατάστασης.
  - Για την αυτόματη ρύθμιση, επιλέξτε Forte Manager -> Option -> Pivot -> Enable Auto Pivot (Forte Manager -> Επιλογή -> Περιστροφή -> Ενεργοποίηση αυτόματης περιστροφής).

## Σημείωση

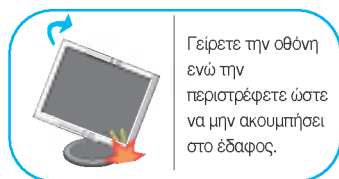
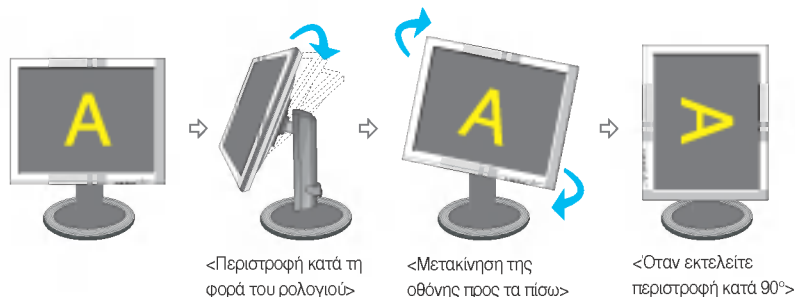
- Το λογισμικό Forte Manager απαιτεί εφαρμογή Microsoft Internet Explorer 6.0 ή μεταγενέστερη
- Ο χρόνος απόκρισης (ταχύτητα) για τη λειτουργία Auto Pivot μπορεί να ποικίλλει ανάλογα με την κάρτα βίντεο και την απόδοση του υπολογιστή, ενώ οι λειτουργίες αυτές δεν υποστηρίζονται σε λειτουργία DOS.

## Auto Pivot

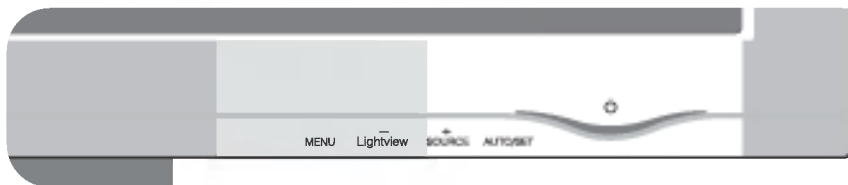
- Περιστροφή οθόνης: Μπορείτε να περιστρέψετε το τμήμα της οθόνης 90° κατά τη φορά του ρολογιού.

※ Προσοχή : Προσέξτε να μην τραυματίσετε τα χέρια σας κατά την περιστροφή της οθόνης.

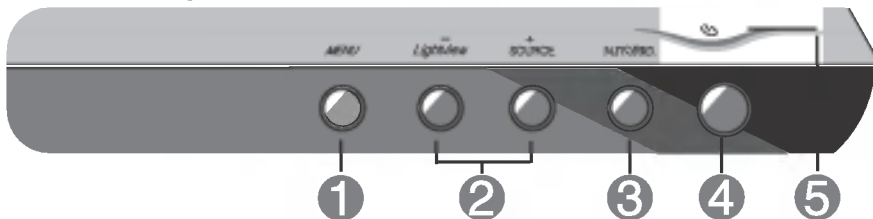
ξ> Αυτή η πίσω όψη αντιπροσωπεύει ένα κλασικό μοντέλο. Η οθόνη σας μπορεί να διαφέρει από την οθόνη της εικόνας.





## Στοιχεία ελέγχου στην πρόσοψη



## Κάτω μέρος



Στοιχείο ελέγχου	Λειτουργία
<p><b>1</b> Κουμπί MENU</p>  	<p>Χρησιμοποιήστε αυτό το κουμπί για να ξεκινήσετε ή να τερματίσετε τη λειτουργία On Screen Display (Εμφάνιση ρυθμίσεων στην οθόνη).</p> <p><b>OSD ΠΡΟΣΤΑΤΕΥΜΕΝΟ/ΕΝΕΡΓΟ</b> Αυτή η λειτουργία σας επιτρέπει να κλειδώσετε τις τρέχουσες ρυθμίσεις ελέγχου έτσι ώστε να αποφευχθεί η κατά λάθος αλλαγή τους. Πατήστε και κρατήστε πατημένο το <b>κουμπί MENU</b> για αρκετά δευτερόλεπτα. Θα εμφανιστεί το μήνυμα "OSD ΠΡΟΣΤΑΤΕΥΜΕΝΟ". Μπορείτε να ξεκλειδώσετε τις ρυθμίσεις ελέγχου OSD οποιαδήποτε στιγμή πατώντας το <b>κουμπί MENU</b> για αρκετά δευτερόλεπτα. Πρέπει να εμφανιστεί το μήνυμα "OSD ΕΝΕΡΓΟ".</p>
<p><b>2</b> Κουμπί - +</p> <p>Κουμπί -</p>  	<p>Χρησιμοποιήστε αυτά τα κουμπιά για να επιλέξετε ή να ρυθμίσετε λειτουργίες στην οθόνη OSD (On Screen Display).</p> <p><b>Πλήκτρο συντόμευσης LightView</b> <b>DAY</b> Η δυνατότητα αυτή σας επιτρέπει να επιλέξετε εύκολα την καλύτερη δυνατή κατάσταση εικόνας που είναι προσαρμοσμένη ειδικά για το περιβάλλον σας (φωτισμός χώρου, τύποι εικόνας κ.λπ.). <b>NIGHT</b></p> <ul style="list-style-type: none"> <li>• <b>DAY (ΗΜΕΡΑ):</b> Εντονος φωτισμός χώρου</li> <li>• <b>NIGHT (ΝΥΧΤΑ):</b> Αμυδρός φωτισμός χώρου</li> <li>• <b>TEXT (ΚΕΙΜΕΝΟ):</b> Για εικόνες κειμένου (Επεξεργαστής κειμένου κ.λπ.)</li> <li>• <b>MOVIE (ΤΑΙΝΙΑ):</b> Για κινούμενες εικόνες σε βίντεο ή ταινίες</li> <li>• <b>PHOTO (ΦΩΤΟΓΡΑΦΙΑ):</b> Για φωτογραφίες ή σχέδια</li> <li>• <b>NORMAL:</b> Αυτό ισχύει υπό κανονικές συνθήκες λειτουργίας.</li> </ul>
<p>Κουμπί +</p>	<p><b>Πλήκτρο συντόμευσης SOURCE</b></p> <p>Χρησιμοποιήστε αυτό το κουμπί για να ενεργοποιήσετε τη σύνδεση D-sub ή τη σύνδεση DVI. Αυτή η λειτουργία χρησιμοποιείται όταν στην οθόνη είναι συνδεδεμένοι δύο υπολογιστές. Η προεπιλεγμένη ρύθμιση είναι D-sub.</p>



Στοιχείο ελέγχου	Λειτουργία
<b>3</b> Κουμπιά AUTO/SET	<p>Χρησιμοποιήστε αυτό το κουμπί για να καταχωρήσετε μια επιλογή στις ρυθμίσεις που εμφανίζονται στην οθόνη.</p> <hr/> <p><b>ΑΥΤΟΜΑΤΗ ΠΡΟΣΑΡΜΟΓΗ ΕΙΚΟΝΑΣ</b></p> <p>Όταν επιλέγετε τις ρυθμίσεις της οθόνης σας, πατάτε πάντα το κουμπί <b>AUTO/SET</b> πριν ανοίξετε το σύστημα On Screen Display (Εμφάνιση ρυθμίσεων στην οθόνη). Με αυτόν τον τρόπο θα ρυθμίσετε αυτόματα την εικόνα της οθόνης επιλέγοντας τις ιδανικές ρυθμίσεις για το τρέχον μέγεθος ανάλυσης της οθόνης (τρόπος προβολής).</p> <p>Η καλύτερη κατάσταση προβολής είναι</p> <p>Οθόνη 17 ιντσών: <b>1280x1024</b> Οθόνη 19 ιντσών: <b>1280x1024</b></p>
<b>4</b> Κουμπί λειτουργίας	<p>Χρησιμοποιήστε αυτό το κουμπί για να ενεργοποιήσετε ή να απενεργοποιήσετε την οθόνη.</p>
<b>5</b> Ένδειξη λειτουργίας	<p>Αυτή η ενδεικτική λυχνία έχει μπλε χρώμα όταν η οθόνη λειτουργεί κανονικά (Σε κατάσταση ενεργοποίησης). Αν η οθόνη έχει ρυθμιστεί σε κατάσταση αναστολής λειτουργίας (Sleep) για εξοικονόμηση ενέργειας, το χρώμα της ενδεικτικής λυχνίας αλλάζει σε πορτοκαλί.</p>

## Ρύθμιση οθόνης

Η εκτέλεση αλλαγών στο μέγεθος της εικόνας, τη θέση και τις παραμέτρους λειτουργίας της είναι εύκολη και γρήγορη με το σύστημα ελέγχου της λειτουργίας On Screen Display (Εμφάνιση ρυθμίσεων στην οθόνη).

Παρακάτω δίνεται ένα σύντομο και εύκολο παράδειγμα για να εξοικειωθείτε με τη χρήση των στοιχείων ελέγχου.

Η παρακάτω ενότητα είναι μια σύνοψη των διαθέσιμων ρυθμίσεων και επιλογών που μπορείτε να κάνετε χρησιμοποιώντας το σύστημα OSD.

### ΣΗΜΕΙΩΣΗ

- Αφήστε την οθόνη να σταθεροποιηθεί για τουλάχιστον 30 λεπτά πριν να κάνετε οποιοσδήποτε αλλαγές στην εικόνα.

Για να κάνετε αλλαγές στο σύστημα On Screen Display (Εμφάνιση ρυθμίσεων στην οθόνη), ακολουθήστε τα παρακάτω βήματα:

**MENU → - + → AUTO/SET → - + → MENU**

- 1 Πατήστε το **κουμπί MENU** και το κύριο μενού της λειτουργίας OSD εμφανίζεται στην οθόνη.
- 2 Για να μεταβείτε σε ένα στοιχείο ελέγχου, χρησιμοποιήστε τα **κουμπιά - ή +**. Όταν επισημαίνεται το εικονίδιο που θέλετε, πατήστε το **κουμπί AUTO/SET**.
- 3 Χρησιμοποιήστε τα **κουμπιά - / +** για ρυθμίσετε την εικόνα στο επιθυμητό επίπεδο. Χρησιμοποιήστε το **κουμπί AUTO/SET** για να επιλέξετε άλλα στοιχεία υπομενού.
- 4 Πατήστε το **κουμπί MENU** μία φορά για να επιστρέψετε στο κύριο μενού και να επιλέξετε μια άλλη λειτουργία. Πατήστε το **κουμπί MENU** δύο φορές για να βγείτε από το μενού OSD.

Ο παρακάτω πίνακας υποδεικνύει όλα τα μενού των στοιχείων ελέγχου και των ρυθμίσεων της λειτουργίας OSD.

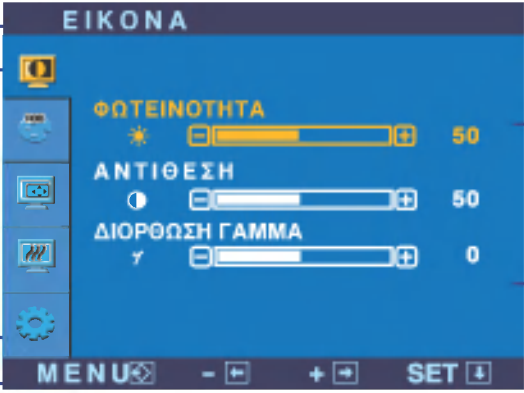
Κύριο μενού	Δευτερεύον μενού		A	D	Περιγραφή
ΕΙΚΟΝΑ	ΦΩΤΕΙΝΟΤΗΤΑ		●	●	Για ρύθμιση της φωτεινότητας και της αντίθεσης στην οθόνη
	ΑΝΤΙΘΕΣΗ		●	●	
	ΔΙΟΡΘΩΣΗ ΓΑΜΜΑ		●	●	
ΧΡΩΜΑ	ΠΡΟΡΥΘΜΙΣΕΙΣ	6500K	●	●	Για προσαρμογή των χρωμάτων της οθόνης
		9300K	●	●	
	ΚΟΚΚΙΝΟ		●	●	
	ΠΡΑΣΙΝΟ		●	●	
	ΜΠΛΕ		●	●	
ΘΕΣΗ	ΟΡΙΖΟΝΤΙΑ		●		Για ρύθμιση της θέσης της οθόνης
	ΚΑΘΕΤΗ		●		
ΧΡΟΝΙΣΜΟΣ	ΡΥΘΜΟΣ		●		Για βελτίωση της καθαρότητας και της σταθερότητας της οθόνης
	ΦΑΣΗ		●		
ΡΥΘΜΙΣΕΙΣ	ΓΛΩΣΣΑ		●	●	Για προσαρμογή της κατάστασης της οθόνης για ένα λειτουργικό περιβάλλον χρήστη
	ΘΕΣΗ OSD ΜΕΝΟΥ	ΟΡΙΖΟΝΤΙΑ	●	●	
		ΚΑΘΕΤΗ	●	●	
	ΕΞΙΣΟΡΡΟΠΗΣΗ ΛΕΥΚΟΥ		●		
	ΕΝΔΕΙΞΗ ΛΕΙΤΟΥΡΓΙΑΣ		●	●	
	ΕΡΓΟΣΤΑΣΙΑΚΕΣ ΡΥΘΜ		●	●	
<p>● : Με δυνατότητα ρύθμισης  A : Αναλογικό σήμα  D : Ψηφιακό σήμα</p>					

## ΣΗΜΕΙΩΣΗ

- Η σειρά των εικονιδίων ενδέχεται να διαφέρει ανάλογα με το μοντέλο (G10~G14).

Έχετε δει τη διαδικασία επιλογής και ρύθμισης ενός στοιχείου χρησιμοποιώντας το σύστημα OSD. Παρακάτω θα δείτε τα εικονίδια, τα ονόματα και τις περιγραφές των εικονιδίων όλων των στοιχείων που εμφανίζονται στο Μενού.

Πιέστε το κουμπί MENU για να εμφανιστεί το κύριο μενού ρυθμίσεων OSD.






Όνομα μενού — ΕΙΚΟΝΑ

Εικονίδια —


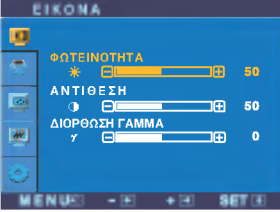
Υπομενού —

Συμβουλή για κουμπιά —



- MENU  : Έξοδος
- - + : Προσαρμογή (Μείωση/Αύξηση)
- SET  : Είσοδος
-  : Επιλογή άλλου υπομενού

## ΣΗΜΕΙΩΣΗ

- Οι γλώσσες του μενού της οθόνης (OSD (On Screen Display)) ενδέχεται να διαφέρουν από αυτές που αναφέρονται στο εγχειρίδιο οδηγιών.

Κύριο μενού	Δευτερεύον μενού	Περιγραφή
	<b>ΕΙΚΟΝΑ</b>	
	<b>ΦΩΤΕΙΝΟΤΗΤΑ</b>	Για ρύθμιση της φωτεινότητας της οθόνης.
	<b>ΑΝΤΙΘΕΣΗ</b>	Για ρύθμιση της αντίθεσης της οθόνης.
	<b>ΔΙΟΡΘΩΣΗ ΓΑΜΜΑ</b>	Για ρύθμιση της τιμής γάμα.: -50/0/50 Στην οθόνη, οι υψηλές τιμές γάμα έχουν αποτέλεσμα την προβολή ανοιχτόχρωμων εικόνων και οι τιμές με χαμηλές τιμές γάμα έχουν αποτέλεσμα των προβολή εικόνων με υψηλή αντίθεση.
	<ul style="list-style-type: none"> <li>■ <b>MENU</b> : Εξοδος</li> <li>■ - : Μείωση</li> <li>■ + : Αύξηση</li> <li>■ <b>SET</b> : Επιλογή άλλου υπομενού</li> </ul>	

	<b>ΧΡΩΜΑ</b>	
	<b>ΠΡΟΡΥΘΜΙΣΕΙΣ</b>	Για επιλογή του χρώματος της οθόνης. • 6500K: Ανοιχτή κόκκινη απόχρωση. • 9300K: Ανοιχτή γαλάζια απόχρωση.
	<b>ΚΟΚΚΙΝΟ</b>	Ρυθμίστε τα δικά σας επίπεδα κόκκινου χρώματος.
	<b>ΠΡΑΣΙΝΟ</b>	Ρυθμίστε τα δικά σας επίπεδα πράσινου χρώματος.
	<b>ΜΠΛΕ</b>	Ρυθμίστε τα δικά σας επίπεδα μπλε χρώματος.
	<ul style="list-style-type: none"> <li>■ <b>MENU</b> : Εξοδος</li> <li>■ - : Μείωση</li> <li>■ + : Αύξηση</li> <li>■ <b>SET</b> : Επιλογή άλλου υπομενού</li> </ul>	

	<b>ΘΕΣΗ</b>	
	<b>ΟΡΙΖΟΝΤΙΑ</b>	Για μετακίνηση της εικόνας αριστερά και δεξιά.
	<b>ΚΑΘΕΤΗ</b>	Για μετακίνηση της εικόνας επάνω και κάτω.
	<ul style="list-style-type: none"> <li>■ <b>MENU</b> : Εξοδος</li> <li>■ - : Μείωση</li> <li>■ + : Αύξηση</li> <li>■ <b>SET</b> : Επιλογή άλλου υπομενού</li> </ul>	

Κύριο μενού

Δευτερεύον μενού

Περιγραφή



## ΧΡΟΝΙΣΜΟΣ



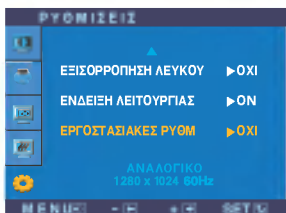
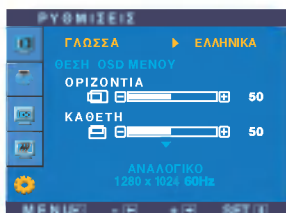
- **MENU** : Έξοδος
- **-** : Μείωση
- **+** : Αύξηση
- **SET** : Επιλογή άλλου υπομενού

**ΡΥΘΜΟΣ** Για ελαχιστοποίηση των κάθετων γραμμών ή λωρίδων που εμφανίζονται στο φόντο της οθόνης. Θα αλλάξει επίσης το οριζόντιο μέγεθος της οθόνης.

**ΦΑΣΗ** Για ρύθμιση της εστίασης της οθόνης. Αυτό το στοιχείο σας επιτρέπει να απαλείψετε τυχόν θόρυβο που εμφανίζεται στην εικόνα καθώς και να καθαρίζετε την προβολή των χαρακτήρων.



## ΡΥΘΜΙΣΕΙΣ



- **MENU** : Έξοδος
- **-** : Προσαρμογή
- **+** : Προσαρμογή
- **SET** : Επιλογή άλλου υπομενού

**ΓΛΩΣΣΑ** Για επιλογή της γλώσσας στην οποία εμφανίζονται τα ονόματα των στοιχείων ελέγχου.

**ΘΕΣΗ OSD ΜΕΝΟΥ** Για ρύθμιση της θέσης του παραθύρου OSD στην οθόνη.

**ΕΙΣΙΣΡΟΡΡΗΞΗ ΛΕΥΚΟΥ** Αν η έξοδος της κάρτας βίντεο είναι διαφορετική από τις απαιτούμενες προδιαγραφές, το επίπεδο χρώματος μπορεί να υποβαθμιστεί λόγω της παραμόρφωσης του σήματος βίντεο. Χρησιμοποιώντας αυτή τη λειτουργία, το επίπεδο σήματος προσαρμόζεται σύμφωνα με το τυπικό επίπεδο εξόδου της κάρτας βίντεο προκειμένου να παρέχει την καλύτερη δυνατή εικόνα. Ενεργοποιήστε αυτή τη λειτουργία όταν υπάρχουν στην οθόνη λευκά και μαύρα χρώματα.

**ΕΝΔΕΙΞΗ ΛΕΙΤΟΥΡΓΙΑΣ** Χρησιμοποιήστε αυτήν τη λειτουργία για ρυθμίσετε την ενδεικτική λυχνία τροφοδοσίας στο μπροστινό μέρος της οθόνης σε **ON** (Ενεργοποιημένη) ή **OFF** (Απενεργοποιημένη). Αν επιλέξετε **OFF**, θα απενεργοποιηθεί. Αν τη ρυθμίσετε σε **ON** οποιαδήποτε στιγμή, η λυχνία τροφοδοσίας θα ανάψει αυτόματα.

**ΕΡΓΟΣΤΑΣΙΑΚΕΣ ΡΥΘΜ** Επαναφορά σε όλες τις εργοστασιακές προεπιλεγμένες ρυθμίσεις εκτός της γλώσσας "LANGUAGE". Πατήστε το κουμπί **+** για άμεση επαναφορά.

Αν δεν βελτιωθεί η εικόνα της οθόνης, κάντε επαναφορά των προεπιλεγμένων εργοστασιακών ρυθμίσεων. Αν είναι απαραίτητο, εκτελέστε ξανά τη λειτουργία ισορροπίας λευκού. Αυτή η λειτουργία θα ενεργοποιηθεί μόνο όταν το σήμα εισόδου είναι αναλογικό σήμα.

Προτού επικοινωνήσετε με την τεχνική υπηρεσία, ελέγξτε τα εξής.

Δεν εμφανίζεται καμία εικόνα	
<ul style="list-style-type: none"><li>● Το καλώδιο τροφοδοσίας της οθόνης είναι συνδεδεμένο;</li><li>● Η ενδεικτική λυχνία λειτουργίας είναι ενεργοποιημένη;</li><li>● Έχει ενεργοποιηθεί η συσκευή και έχει μπλε ή πράσινο χρώμα η ενδεικτική λυχνία τροφοδοσίας;</li><li>● Η ενδεικτική λυχνία λειτουργίας είναι κίτρινη;</li><li>● Το μήνυμα "OUT OF RANGE" εμφανίζεται στην οθόνη;</li><li>● Το μήνυμα "CHECK SIGNAL CABLE" εμφανίζεται στην οθόνη;</li></ul>	<ul style="list-style-type: none"><li>• Βεβαιωθείτε ότι το καλώδιο τροφοδοσίας είναι σωστά συνδεδεμένο στην πρίζα.</li><li>• Πατήστε το κουμπί Power (Λειτουργία).</li><li>• Ρυθμίστε τη φωτεινότητα και την αντίθεση.</li><li>• Εάν η οθόνη βρίσκεται σε κατάσταση εξοικονόμησης ενέργειας, προσπαθήστε να μετακινήσετε το ποντίκι ή να πατήσετε οποιοδήποτε πλήκτρο στο πληκτρολόγιο για να εμφανιστεί εικόνα στην οθόνη.</li><li>• Προσπαθήστε να ενεργοποιήσετε τον υπολογιστή.</li><li>• Το μήνυμα αυτό εμφανίζεται όταν το σήμα από τον υπολογιστή (κάρτα βίντεο) είναι εκτός του εύρους της οριζόντιας ή κάθετης συχνότητας της οθόνης. Ανατρέξτε στην ενότητα "Προδιαγραφές" αυτού του εγχειριδίου και ρυθμίστε ξανά την οθόνη σας.</li><li>• Αυτό το μήνυμα εμφανίζεται όταν το καλώδιο σήματος μεταξύ του υπολογιστή και της οθόνης σας δεν είναι συνδεδεμένο. Ελέγξτε το καλώδιο σήματος και προσπαθήστε ξανά.</li></ul>

Το μήνυμα "OSD LOCKED" εμφανίζεται στην οθόνη;	
<ul style="list-style-type: none"><li>● Εμφανίζεται το μήνυμα "OSD LOCKED" όταν πατάτε το κουμπί MENU;</li></ul>	<ul style="list-style-type: none"><li>• Μπορείτε να ασφαλίσετε τις τρέχουσες ρυθμίσεις ελέγχου, έτσι ώστε να αποφευχθεί η κατά λάθος αλλαγή τους. Μπορείτε να ξεκλειδώσετε τις ρυθμίσεις ελέγχου OSD οποιαδήποτε στιγμή πατώντας το κουμπί <b>MENU</b> επί αρκετά δευτερόλεπτα. "Θα εμφανιστεί το μήνυμα <b>"OSD UNLOCKED"</b>(Ξεκλειδώμα OSD).</li></ul>

## Η εικόνα δεν είναι σωστή

- **Η θέση της οθόνης δεν είναι σωστή.**
  - Πατήστε το κουμπί **AUTO/SET** για να ρυθμίσετε αυτόματα το μέγεθος της οθόνης επιλέγοντας την ιδανική ρύθμιση.  
Εάν τα αποτελέσματα δεν είναι ικανοποιητικά, ρυθμίστε τη θέση της εικόνας χρησιμοποιώντας το εικονίδιο **H position and V position** από τις ρυθμίσεις που εμφανίζονται στην οθόνη.
  - Επιλέξτε **Control Panel --> Display --> Settings** και δείτε εάν η συχνότητα ή η ανάλυση έχουν αλλάξει. Εάν ναι, ρυθμίστε ξανά την κάρτα βίντεο στην προτεινόμενη ανάλυση.
- **Στο φόντο της οθόνης, εμφανίζονται κάθετες γραμμές ή λωρίδες.**
  - Πατήστε το κουμπί **AUTO/SET** για να ρυθμίσετε αυτόματα το μέγεθος της οθόνης επιλέγοντας την ιδανική ρύθμιση.  
Εάν τα αποτελέσματα δεν είναι ικανοποιητικά, μειώστε τις κάθετες γραμμές ή τις λωρίδες χρησιμοποιώντας το εικονίδιο **CLOCK** από τις ρυθμίσεις που εμφανίζονται στην οθόνη.
- **Η εικόνα ή οι χαρακτήρες δεν προβάλλονται καθαρά λόγω του οριζόντιου θορύβου.**
  - Πατήστε το κουμπί **AUTO/SET** για να ρυθμίσετε αυτόματα το μέγεθος της οθόνης επιλέγοντας την ιδανική ρύθμιση.  
Εάν τα αποτελέσματα δεν είναι ικανοποιητικά, μειώστε τις οριζόντιες γραμμές χρησιμοποιώντας το εικονίδιο **PHASE** από τις ρυθμίσεις που εμφανίζονται στην οθόνη.
  - Επιλέξτε **Control Panel --> Display --> Settings** και ρυθμίστε την οθόνη στην προτεινόμενη ανάλυση ή επιλέξτε την ιδανική ρύθμιση στην εικόνα της οθόνης. Ορίστε υψηλότερη ρύθμιση χρωμάτων από χρώμα 24 bits (φυσικά χρώματα).
- **Το χρώμα της οθόνης είναι μονόχρωμο ή μη κανονικό.**
  - Ελέγξτε εάν το καλώδιο σήματος είναι σωστά συνδεδεμένο και χρησιμοποιήστε ένα σταυροκατσάβιδο για να το σφίξετε εάν χρειάζεται.
  - Βεβαιωθείτε ότι η κάρτα βίντεο είναι σωστά τοποθετημένη στην υποδοχή.
  - Ορίστε υψηλότερη ρύθμιση χρωμάτων από χρώμα 24 bits (φυσικά χρώματα) στον **Control Panel - Settings**.
- **Η οθόνη αναβοσβήνει.**
  - Ελέγξτε εάν η οθόνη έχει ρυθμιστεί σε κατάσταση λειτουργίας interlace (σάρωση γραμμής παρά γραμμή) και εάν ναι, ορίστε την στην προτεινόμενη ανάλυση.
  - Βεβαιωθείτε ότι η τάση του ηλεκτρικού ρεύματος είναι αρκετά υψηλή. Πρέπει να είναι μεγαλύτερη από **AC100-240V 50/60Hz**.



## Έχετε εγκαταστήσει το πρόγραμμα οδήγησης της οθόνης;

- |  |  |
|--|--|
| <ul style="list-style-type: none"><li>● Έχετε εγκαταστήσει το πρόγραμμα οδήγησης της οθόνης;</li><br/><li>● Το μήνυμα "Unrecognized monitor, Plug&amp;Play (VESA DDC) monitor found" εμφανίζεται στην οθόνη;</li></ul> | <ul style="list-style-type: none"><li>• Βεβαιωθείτε ότι έχετε εγκαταστήσει το πρόγραμμα οδήγησης της οθόνης από το CD (ή τη δισκέτα) με το πρόγραμμα οδήγησης της οθόνης που συνοδεύει την οθόνη σας. Εναλλακτικά, μπορείτε επίσης να αντιγράψετε στον υπολογιστή σας το πρόγραμμα οδήγησης από την τοποθεσία μας στο web: <a href="http://www.lge.com">http://www.lge.com</a>.</li><br/><li>• Βεβαιωθείτε ότι η κάρτα βίντεο υποστηρίζει τη λειτουργία Plug&amp;Play.</li></ul> |
|--|--|

<b>Οθόνη</b>	Επίπεδη οθόνη LCD ενεργής μήτρας TFT 17 ιντσών (43,2 cm) Αντιθαμβωτική επίστρωση Περιοχή προβολής 17 ιντσών Βήμα pixel 0,26 mm	
<b>Στοιχεία εισόδου συγχρονισμού</b>	Οριζόντια συχνότητα	Αναλογικό : 30 - 83kHz (Αυτόματη) Ψηφιακό : 30 - 71kHz (Αυτόματη)
	Κάθετη συχνότητα	56 - 75Hz (Αυτόματη)
	Φόρμα εισόδου	Ξεχωριστό TTL SOG (Sync On Green) Ψηφιακό
<b>Στοιχεία εισόδου θίντεο</b>	Είσοδος σήματος	Ακροδέκτης 15 ακίδων D-Sub Υποδοχή DVI - D (Ψηφιακό)
	Φόρμα εισόδου	RGB αναλογικής μορφής (0,7Vp-p/75ohm), Ψηφιακό
<b>Ανάλυση</b>	Max	Αναλογικό: VESA 1280 x 1024@75Hz Ψηφιακό: VESA 1280 x 1024@60Hz
	Προτεινόμενη	VESA 1280 x 1024@60Hz
<b>Plug&amp;Play</b>	DDC 2B	
<b>Κατανάλωση Ισχύος</b>	Σε κατάσταση ενεργοποίησης : 35W Σε κατάσταση αναστολής λειτουργίας (Sleep) ≤ 1W Σε κατάσταση απενεργοποίησης (Off) ≤ 1W	
<b>Διαστάσεις &amp; Βάρος (μαζί με βάση κλίσης)</b>	Πλάτος	39,00 cm / 15,35 ιντσες
	Ύψος	43,00 cm / 16,93 ιντσες
	Βάθος	24,20 cm / 9,53 ιντσες
	Καθαρό βάρος	5,5 kg (12,13 lbs)
<b>Εύρος κλίσης</b>	Κλίση	-5° ~ 25°
	Περιστροφή	350°
<b>Είσοδος τροφοδοσίας</b>	AC 100-240V~ 50/60Hz 1,0A	
<b>Συνθήκες περιβάλλοντος</b>	Συνθήκες λειτουργίας	
	Θερμοκρασία	10°C έως 35°C
	Υγρασία	10 % έως 80 % χωρίς υγροποίηση
	Συνθήκες αποθήκευσης	
	Θερμοκρασία	-20°C to 60°C
	Υγρασία	5 % έως 95 % χωρίς υγροποίηση
<b>Βάση κλίσης</b>	Συνδεδεμένο ( ), Αποσυνδεδεμένο ( O )	
<b>Καλώδιο σήματος</b>	Συνδεδεμένο ( O ), Αποσυνδεδεμένο ( )	
<b>Καλώδιο τροφοδοσίας</b>	Τύπος πρίζας τοίχου ή τύπος πρίζας ηλεκτρονικού υπολογιστή	

**ΣΗΜΕΙΩΣΗ**

- Οι πληροφορίες που περιέχονται στο παρόν έγγραφο υπόκεινται σε αλλαγές χωρίς προειδοποίηση.

<b>Οθόνη</b>	Επίπεδη οθόνη LCD ενεργής μήτρας TFT 19 ιντσών (48,19 cm) Αντιθαμβωτική επίστρωση Περιοχή προβολής 19 ιντσών Βήμα pixel 0,294 mm	
<b>Στοιχεία εισόδου συγχρονισμού</b>	Οριζόντια συχνότητα	Αναλογικό : 30 - 83kHz (Αυτόματη) Ψηφιακό : 30 - 71kHz (Αυτόματη)
	Κάθετη συχνότητα	56 - 75Hz (Αυτόματη)
	Φόρμα εισόδου	Ξεχωριστό TTL SOG (Sync On Green) Ψηφιακό
<b>Στοιχεία εισόδου θίντεο</b>	Είσοδος σήματος	Ακροδέκτης 15 ακίδων D-Sub Υποδοχή DVI - D(Ψηφιακό)
	Φόρμα εισόδου	RGB αναλογικής μορφής (0,7Vp-p/75ohm), Ψηφιακό
<b>Ανάλυση</b>	Max	Αναλογικό: VESA 1280 x 1024@75Hz Ψηφιακό: VESA 1280 x 1024@60Hz
	Προτεινόμενη	VESA 1280 x 1024@60Hz
<b>Plug&amp;Play</b>	DDC 2B	
<b>Κατανάλωση Ισχύος</b>	Σε κατάσταση ενεργοποίησης : 39W Σε κατάσταση αναστολής λειτουργίας (Sleep) ≤ 1W Σε κατάσταση απενεργοποίησης (Off) ≤ 1W	
<b>Διαστάσεις &amp; Βάρος (μαζί με θάση κλίσης)</b>	Πλάτος	43,00 cm / 16,93 ίντσες
	Ύψος	44,50 cm / 17,52 ίντσες
	Βάθος	24,20 cm / 9,53 ίντσες
	Καθαρό βάρος	6,4 kg (14,11 lbs)
<b>Εύρος κλίσης</b>	Κλίση	-5° ~ 25°
	Περιστροφή	350°
<b>Είσοδος τροφοδοσίας</b>	AC 100-240V ~ 50/60Hz 1,0A	
<b>Συνθήκες περιβάλλοντος</b>	Συνθήκες λειτουργίας	Θερμοκρασία 10°C έως 35°C Υγρασία 10 % έως 80 % χωρίς υγραποίηση
	Συνθήκες αποθήκευσης	Θερμοκρασία -20°C to 60°C Υγρασία 5 % έως 95 % χωρίς υγραποίηση
<b>Θάση κλίσης</b>	Συνδεδεμένο ( ), Αποσυνδεδεμένο ( O )	
<b>Καλώδιο σήματος</b>	Συνδεδεμένο ( O ), Αποσυνδεδεμένο ( )	
<b>Καλώδιο τροφοδοσίας</b>	Τύπος πρίζας τοίχου ή τύπος πρίζας ηλεκτρονικού υπολογιστή	

**ΣΗΜΕΙΩΣΗ**

- Οι πληροφορίες που περιέχονται στο παρόν έγγραφο υπόκεινται σε αλλαγές χωρίς προειδοποίηση.

## Προκαθορισμένες ρυθμίσεις (Ανάλυση εικόνας)

	Ρυθμίσεις οθόνης (Ανάλυση εικόνας)	Οριζόντια συχνότητα (kHz)	Κάθετη συχνότητα (Hz)
1	VGA 640 x 350	31,469	70
2	VGA 720 x 400	31,468	70
3	VGA 640 x 480	31,469	60
4	VESA 640 x 480	37,500	75
5	VESA 800 x 600	37,879	60
6	VESA 800 x 600	46,875	75
7	MAC 832 x 624	49,725	75
8	VESA 1024 x 768	48,363	60
9	VESA 1024 x 768	60,023	75
10	MAC 1152 x 870	68,681	75
11	VESA 1152 x 900	61,805	65
*12	VESA 1280 x 1024	63,981	60
**13	VESA 1280 x 1024	79,976	75

\* Προτεινόμενη

\*\* Μόνο σε κατάσταση λειτουργίας αναλογικό σήμα

## Ενδεικτική λυχνία τροφοδοσίας

**ΚΑΤΑΣΤΑΣΗ ΛΕΙΤΟΥΡΓΙΑΣ**      Χρώμα ενδεικτικής λυχνίας

Σε κατάσταση ενεργοποίησης

Μπλε

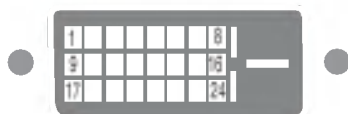
Σε κατάσταση αναστολής λειτουργίας (Sleep)

Πορτοκαλί

Σε κατάσταση απενεργοποίησης (Off)

απενεργοποιημένη

## Περιγραφή ακίδων ακροδέκτη



### ■ Σύνδεση DVI-D

Ακίδα	Σήμα(DVI-D)	Ακίδα	Σήμα(DVI-D)
1	T. M. D. S. Δδομένα2-	16	Άμεσος ντοπιαιός σύνδεσης (Hot Plug Detect)
2	T. M. D. S. Δδομένα2+	17	T. M. D. S. Δδομένα0-
3	T. M. D. S. Δδομένα2/4 Προφύλαξη	18	T. M. D. S. Δδομένα0+
4	T. M. D. S. Δδομένα4-	19	T. M. D. S. Δδομένα0/5 Προφύλαξη
5	T. M. D. S. Δδομένα4+	20	T. M. D. S. Δδομένα5-
6	Ρολόι DDC	21	T. M. D. S. Δδομένα5+
7	Δδομένα DDC	22	T. M. D. S. Προφύλαξη ρολογιού
8	Κάθτος συγχρονισμός αναλογικού σήματος	23	T. M. D. S. Ρολό+
9	T. M. D. S. Δδομένα1-	24	T. M. D. S. Ρολό-
10	T. M. D. S. Δδομένα1+		
11	T. M. D. S. Δδομένα 1/3 Προφύλαξη		
12	T. M. D. S. Δδομένα3-		
13	T. M. D. S. Δδομένα3+		
14	Ισχύς +5V		
15	Γώση (πιστροφή για +5V, Οριζόντιο και κάθτο συγχρονισμό)		

T. M. D. S. (Transition Minimized Differential Signaling - Διαφορική μετάδοση σήματος λαχιστοποιημένης μετάβασης)

**Αυτή η οθόνη πληροί τις προδιαγραφές για διεπαφή βάσης στήριξης συμβατή με το πρότυπο VESA.**

## Προσαρμογή σε τοίχο τύπου VESA

Συνδέεται σε άλλο αντικείμενο (τύπος βάσης και τύπος προσαρμογής στον τοίχο. Αυτή η οθόνη δέχεται βάση προσαρμογής συμβατή με VESA.) Για περισσότερες πληροφορίες, ανατρέξτε στις οδηγίες της βάσης τοίχου VESA (VESA Wall Mounting Instruction Guide).



## Υποδοχή ασφάλειας Kensington- προαιρετικό

Συνδέεται σε καλώδιο κλειδώματος που μπορείτε να αγοράσετε ξεχωριστά από τα περισσότερα καταστήματα ηλεκτρονικών υπολογιστών

