

# دليل المستخدم

## L1520B

## L1720B

تأكد من قراءة إجراءات وقائية هامة قبل استخدام المنتج.  
احتفظ بالقرص المضغوط الخاص بدليل المستخدم في مكان يمكن الوصول إليه بسهولة  
لاستخدامه كمرجع في المستقبل.  
أطلع على الملصق الموجود على المنتج وأعط هذه المعلومات للبائع عند طلب الخدمة.

لقد تم تصميم هذه الوحدة وتصنيعها لضمان سلامتكم، ومع ذلك فقد ينتج عن الاستخدام الخاطى حدوث صدمة كهربائية أو التعرض لمخاطر الحريق. اتبع التعليمات الأساسية التالية للثبيت والاستخدام والخدمة للسماح بعمل إجراءات الوقاية الموجودة في الشاشة كما يجب.

## الأمان

استخدم كابيل الطاقة المرفوق مع الوحدة فقط. وفي حالة استخدام كابيل طاقة آخر، تأكد من مطابقته للمعايير المحلية الملائمة إذا لم يوفره المورد. وإذا كان كابيل الطاقة يحتوي على عيوب، فيرجى الاتصال بالمصنع أو أقرب موقر معتمد لخدمة الإصلاح للحصول على كابيل طاقة بديل.

يستخدم كابيل الطاقة كوسيلة أساسية لفصل التيار. لذا تأكد من سهولة الوصول إلى مأخذ القابس بعد التثبيت.

قم بتشغيل الشاشة من مصدر الطاقة المشار إليه في مواصفات هذا الكتيب فقط أو المعروضة على الشاشة. وإذا لم تكن متأكدًا من نوع مصدر الطاقة الموجود في منزلك، فيرجى الاتصال بالوكيل.

تشكل مأخذ التيار المتردد وكابلات التوصيل خطورة كبيرة، فضلاً عن كابلات الطاقة البالية والمقابس المكسورة. فقد تسبب هذه الأشياء في حدوث صدمة كهربائية أو حريق. لذا يرجى الاتصال بفني متخصص لاستبدالها.

### لا تفتح الشاشة:

- لا توجد مكونات يمكن للمستخدمين إصلاحها داخل الشاشة.
- توجد مكونات عالية الجهد داخل الشاشة، حتى عند إيقاف الطاقة (OFF).
- اتصل بالوكيل إذا لم تعمل الشاشة بشكل صحيح.

### لتفادي الإصابات:

- لا تضع الشاشة على رف مائل ما لم يتم تأمينها بالشكل المناسب.
- استخدم حامل ينصح به المصنع فقط.

### لمنع الحرائق أو المخاطر:

- ألق الشاشنة دائماً (OFF) عند مغادرة الغرفة لفترة طويلة. لا تترك الشاشنة تعمل (ON) عند ترك المنزل.
- لا تجعل الأطفال تضع أشياء في فتحات الشاشة. بعض الأجزاء الداخلية تحمل مكونات خطرة عالية الجهد.
- لا تضيف ملحقات لم يتم تصميمها لهذه الشاشة.
- افصل الشاشة من مأخذ الطاقة الموجود في الحائط عند وجود عواصف رعدية أو عند تركها دون استخدام لفترة طويلة جداً من الوقت.

## حول التركيب

لا تسمح بإمالة أي شيء على كابل الطاقة أو بالاتفاف حوله، ولا تضع الشاشة بحيث يتعرض كابل الطاقة إلى التلف.

لا تستخدم الشاشة بالقرب من الماء مثل حوض الاستحمام، أو حوض الغسل، أو حوض المطبخ، أو حجرة غسل الملابس، أو مخزن رطب، أو بالقرب من حوض سباحة.

وذلك نظراً لأن الشاشات مزودة بفتحات تهوية في الغطاء الخارجي لتسمح بإطلاق الحرارة المولدة أثناء العمل. إذا تم سد هذه الفتحات، فقد تتسبب الحرارة المتزايدة في حدوث خلل في عمل الشاشة، مما قد يعرضك لخطر الحريق. لذا:

- لا تسد فتحات التهوية السفلية بوضع الشاشة على سرير أو أريكة أو سجادة الخ.
- لا تضع الشاشة في مكان خاص مغلق إلا مع ضمان التهوية الجيدة.
- لا تغطي الفتحات بقطعة قماش أو أي مادة أخرى.
- لا تضع الشاشة بالقرب من أنابيب التدفئة أو مصدر حرارة.

لا تسمح الشاشة Active Matrix LCD بأي شيء صلب، فقد يحدث ذلك بالشاشة خدوش أو تشويه أو تلف.

لا تضع أصابعك على الشاشة LCD لمدة طويلة، فقد يؤدي ذلك إلى وجود بصمات أصابع على الشاشة.

قد تظهر بعض الشوائب النقطية على شكل بقع حمراء أو خضراء أو زرقاء على الشاشة. ولكن لن يكون لها أي تأثير على أداء الشاشة.

استخدم وضع الدقة الموصى به إن أمكن للحصول على أفضل جودة للشاشة LCD. وإذا تم استخدامها تحت أي وضع دقة بخلاف ذلك الموصى باستخدامه، فقد يؤدي إلى ظهور بعض الصور في حجم مختلف أو التي تمت معالجتها على الشاشة. ومع ذلك، فإن ذلك يعد من الصفات المميزة للوحة LCD ذات الدقة الثابتة.

## حول التنظيف

- يجب نزع مقبس الشاشة قبل تنظيف وجه الشاشة.
- استخدم قطعة قماش رطبة (وليست مبللة). لا تقم برش سائل تنظيف مباشرة على الشاشة لأن زيادة الرش قد يتسبب في حدوث صدمة

## حول إعادة التغليف

- لا تقم بإلقاء علبة الكرتون ومواد التغليف. حيث أن هذه المواد هي أفضل وسيلة تغليف لنقل هذه الوحدة. وعند نقل الوحدة إلى مكان آخر، قم بإعادة تغليفها بالمواد الخاصة بها.

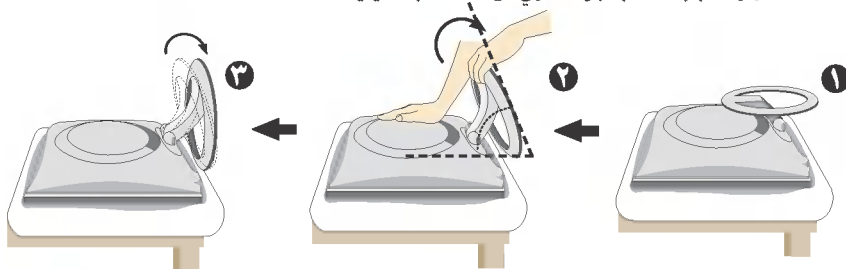
## التخلص الآمن من الجهاز

- يحتوي المصباح الفلوروسنت المستخدم في هذا الجهاز على قدر ضئيل من عنصر الزئبق.
  - فلا تتخلص من هذا الجهاز مع بقية المهملات العامة الخاصة بك.
- ويجب أن يتم التخلص من هذا الجهاز بما يتوافق مع لوائح السلطات المحلية لديك.

- قبل إعداد الشاشة، تأكد من إيقاف تشغيل الشاشة، والكمبيوتر، والأجهزة المتصلة الأخرى.

## فرد قاعدة الحامل

١. ضع الشاشة بحيث يكون الجزء الأمامي لأسفل على وسادة أو قطعة قماش ناعمة. قم بتوسيع قاعدة الحامل للدرجة التي كانت عليها في الخطوة الأولى (65°) وذلك بجذبيها للخارج بكتنا يديك.
٢. قم بتوسيع قاعدة الحامل مرة أخرى إلى 90 درجة وذلك ببذل جهد أكبر قليلاً. لا تعتمد إلى استخدام القوة المفرطة في توسيع قاعدة الحامل عن 90 درجة، فقد يؤدي ذلك إلى تلف الشاشة.
٣. ضع الشاشة في وضع عمودي مستقيم واضبط زاوية قاعدة الحامل حسب المطلوب. اضبط زاوية قاعدة الحامل وذلك بالإمساك بالجزء العلوي من الشاشة بكتنا يديك.

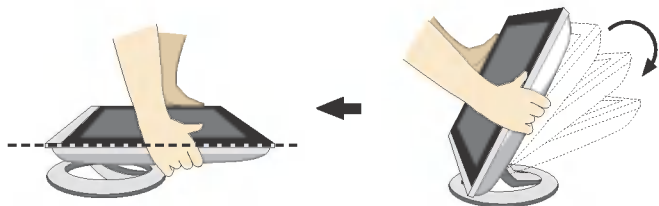


٤. ضع الشاشة في وضع عمودي مستقيم واضبط زاوية قاعدة الحامل حسب المطلوب. اضبط زاوية قاعدة الحامل وذلك بالإمساك بالجزء العلوي من الشاشة بكتنا يديك.



## طي قاعدة الحامل

١. قف أمام الشاشة ثم ادفعها للخلف وذلك باتباع الترتيب الموضح في الصورة.



تجنب دفعها أكثر من 180 درجة. فقد يؤدي ذلك إلى تلف قاعدة الحامل.

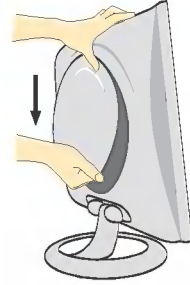
يصف هذا الرسم التوضيحي الأسلوب العام للتوصيل. قد تختلف الشاشة الخاصة بك عن الشاشات الموضحة في الصورة.

لا تلمس وجه الشاشة أو تضغط عليه بقوة أثناء توسيع قاعدة الحامل أو طيها.

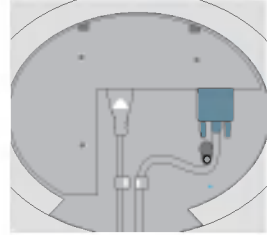


## استخدام الكمبيوتر

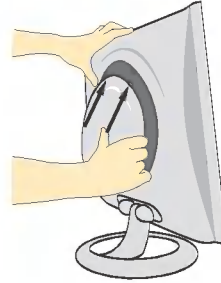
١ . افصل الغطاء الخلفي من خلال تحريك الجزء السفلي له للأسفل على النحو الموضح في الصورة.



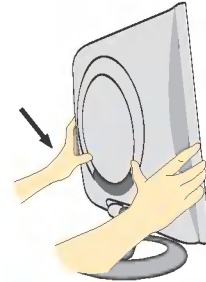
٢ . قم بتوصيل كابل إدخال الإشارات وسلك التيار الكهربائي (انظر الصفحة التالية).



٣ . بعد توصيل الكابلات، اضبط الغطاء الخلفي في مجرى الجزء العلوي وأعد تركيبه من خلال دفعه للأعلى.

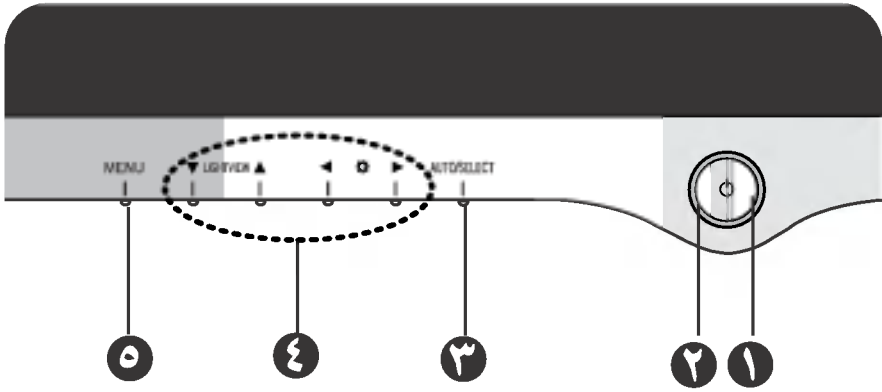


٤ . ضع الغطاء الخلفي بمحاذاة المجاري السفلية على كلا الجانبين مع الإمساك بالجزء السفلي.





## عناصر تحكم اللوحة الأمامية



الوظيفة	عناصر التحكم
استخدم هذا الزر لتشغيل الشاشة أو إيقاف تشغيلها.	زر التشغيل ١
يضيء هذا المؤشر باللون الأزرق عندما تعمل الشاشة بشكل طبيعي (وضع التشغيل). إذا كانت الشاشة في وضع النوم كنزح (توفير الطاقة): فإن لون المؤشر يتغير إلى الكهرماني.	مؤشر الطاقة ٢
استخدم هذا الزر للاختيار من قائمة العرض على الشاشة.	زر AUTO/SELECT ٣
استخدم هذه الأزرار لاختيار عناصر من قائمة العرض على الشاشة أو ضبطها.	الأزرار ٤
استخدم هذا الزر للدخول إلى نظام العرض على الشاشة أو الخروج منه.	الزر MENU ٥

## ٣ ضبط الصورة تلقائياً

عندما تقوم بضبط إعدادات الشاشة، اضغط على الزر AUTO/SELECT (تلقائياً/ تحديد) دائماً قبل الدخول إلى نظام العرض على الشاشة (OSD). سيقوم هذا الإجراء بتعديل صورة الشاشة تلقائياً إلى الإعدادات الأفضل لحجم دقة الشاشة الحالي (وضع العرض). أفضل وضع للعرض هو

شاشة 15 بوصة: 768X1024  
شاشة 17 بوصة: 1024X1280

PROCESSING AUTO  
IMAGE ADJUSTMENT

## ▼ LightView ▲

تسمح لك هذه الميزة بتحديد أفضل حالة مطلوبة لعرض الصورة وفقاً لبيئة المحيطة (الإضاءة الغامرة وأنواع الصور، وهكذا) DAY NIGHT

- DAY (النهار): إضاءة غامرة ساطعة
- NIGHT (الليل): إضاءة غامرة داكنة
- TEXT (النص): لرسم النصوص (في برامج تنسيقات النصوص وغير ذلك)
- MOVIE (أفلام): للرسم المتحركة في الفيديو أو الأفلام.
- PHOTO (صور فوتوغرافية): للصور أو الرسوم اليدوية
- NORMAL (عادي): هذا في ظل ظروف التشغيل العادية.

DAY TEXT

NIGHT TEXT



لعرض شاشة ضبط Contrast (التباين) و Brightness (النصوع).



## OSD LOCKED/UNLOCKED MENU: ٥

تسمح لك هذه الوظيفة بتأمين إعدادات التحكم الحالية، وذلك حتى لا يتم تغييرها بشكل غير مقصود.

اضغط باستمرار على زر MENU (القائمة) لمدة ٥ ثوانٍ. من المفترض أن تظهر الرسالة "OSD LOCKED" (تم تأمين الخيارات الموجودة على الشاشة (OSD)).

يمكنك إلغاء تأمين عناصر تحكم الخيارات الموجودة على الشاشة (OSD) في أي وقت بالضغط على الزر MENU (القائمة) لمدة ٥ ثوانٍ. من المفترض أن تظهر الرسالة "OSD UNLOCKED" (تم إلغاء تأمين الخيارات الموجودة على الشاشة (OSD)).

OSD LOCKED

OSD UNLOCKED



## ضبط الشاشة

باستخدام نظام التحكم في العرض على الشاشة يصبح إجراء تعديلات على حجم الصورة، وموضعها وقيم تشغيل الشاشة أسرع وأسهل. وفيما يلي مثال بسيط لتعريفك بكيفية استخدام عناصر التحكم. الجزء التالي هو مخطط تفصيلي بالتعديلات والاختيارات المتاحة والتي بإمكانك القيام بها باستخدام نظام العرض على الشاشة (OSD).

## ملاحظة

■ يجب ترك الشاشة لتستقر لمدة ٣٠ دقيقة على الأقل قبل القيام بأي تعديلات في الصورة.

ولعمل تعديلات باستخدام نظام العرض على الشاشة، اتبع الخطوات التالية:



١. اضغط على زر MENU (قائمة)، تظهر القائمة الرئيسية لنظام العرض على الشاشة OSD.

٢. للوصول إلى عنصر تحكم، استخدم الزر ▼ أو ▲ الزر. وعندما يتم تحديد الرمز الذي تريده، اضغط على الزر AUTO/SELECT (تلقائي / اختيار).

٣. استخدم الأزرار ▲▼◀▶ لضبط العنصر إلى المستوى المطلوب.

٤. اقبل التغييرات بالضغط على زر MENU (قائمة).

٥. اخرج من نظام العرض على الشاشة OSD بالضغط على زر MENU (قائمة).

يشير الجدول التالي إلى قوائم التحكم والضبط والإعداد في نظام العرض على الشاشة.

الوظيفة		القائمة الفرعية	القائمة الرئيسية
لضبط نصوص الشاشة والتباين	●	BRIGHTNESS	PICTURE
	●	CONTRAST	
	●	GAMMA	
لتخصيص ألوان الشاشة	●	6500K	PRESET
	●	9300K	
	●	RED	
	●	GREEN	
	●	BLUE	
لضبط وضع الشاشة	●	HORIZONTAL	POSITION
	●	VERTICAL	
لتحسين وضوح وثبات الشاشة	●	CLOCK	TRACKING
	●	PHASE	
لتخصيص حالة الشاشة لبيئة المستخدم	●	LANGUAGE	
	●	HORIZONTAL	POSITION
	●	VERTICAL	OSD
	●	WHITE BALANCE	
	●	POWER INDICATOR	
	●	FACTORY RESET	
● : قابل للضبط			

ملاحظة

■ قد يختلف ترتيب الرموز حسب الطراز (١١-٩).

لقد تم التعرف على إجراءات اختيار وضبط عنصر باستخدام نظام العرض على الشاشة (OSD). وفيما يلي عرض للرموز وأسمائها ووصفها لكل عناصر القائمة Menu.

ملاحظة

قد تختلف لغات قائمة OSD (العرض على الشاشة) التي تظهر على الشاشة عن تلك اللغات الموجودة في الدليل.

لضبط تصوع الشاشة والتباين

الوصف	ضبط OSD
<p><b>BRIGHTNESS</b> (النصوع) </p> <p>لضبط تصوع الشاشة.</p>	
<p><b>CONTRAST</b> (التباين) </p> <p>لضبط تباين الشاشة.</p>	
<p><b>GAMMA</b> (جاما) <math>\gamma</math></p> <p>عين قيمة جاما: 50/0/-50.</p> <p>يؤدي استخدام قيم جاما العالية إلى عرض صور تميل إلى اللون الأبيض على الشاشة، أما القيم المنخفضة لها فتعمل على عرض صور ذات تباين عالٍ.</p>	

لتخصيص ألوان الشاشة

الوصف	ضبط OSD
<p><b>9300K/6500K PRESET</b></p> <p>حدد لون الشاشة.</p> <ul style="list-style-type: none"> <li>• 6500K: أبيض مائل قليلاً إلى الزرقة.</li> <li>• 9300K: أبيض مائل قليلاً إلى الحمرة.</li> </ul> <p>حدد مستويات الألوان الخاصة بك.</p> <p><b>RED</b> <b>GREEN</b> <b>BLUE</b></p>	

لضبط وضع الشاشة

الوصف	ضبط OSD
<p>الوضع الرأسي </p> <p>لتحريك الصورة إلى الأعلى والأسفل.</p>	
<p>الوضع الأفقي </p> <p>لتحريك الصورة إلى اليمين واليسار.</p>	

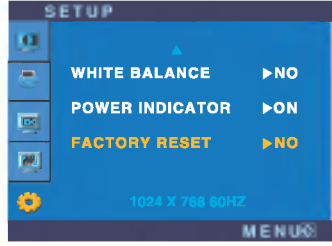
لتحسين وضوح ونبات الشاشة

الوصف	OSD ضبط
لتقليل أية أشرطة رأسية أو خطوط تظهر في خلفية الشاشة. سيتم تغيير حجم الشاشة الأفقي أيضاً.	<b>CLOCK</b>
لضبط تركيز الشاشة. يسمح لك هذا العنصر بإزالة أية تشويش أفقي وتنقية أو توضيح صورة الحروف.	<b>PHASE</b>



لتخصيص حالة الشاشة لبيئة المستخدم

الوصف	OSD ضبط
لاختيار اللغة التي يتم بها عرض أسماء عناصر التحكم.	<b>LANGUAGE</b>
لتعديل وضع إطار طليد على الشاشة.	<b>OSD POSITION</b>
إذا كان إخراج بطاقة الفيديو مختلفاً عن المواصفات المطلوبة، فقد يسوء مستوى الألوان بسبب تشوه إشارة الفيديو. ومن خلال استخدام هذه الوظيفة، يتم ضبط مستوى الإشارة ليلائم مستوى الإخراج القياسي لبطاقة الفيديو بهدف الحصول على أفضل صورة.	<b>BALANCE WHITE</b>
استخدم هذه الوظيفة لتشغيل مؤشر الطاقة الموجود على الجزء الأمامي للشاشة أو إيقاف تشغيله. إذا قمت بتحديد الخيار <b>OFF</b> (إيقاف تشغيل)، فسوف يتم إيقاف التشغيل. أما إذا قمت بتعيينه على <b>ON</b> (تشغيل)، فسوف يتم تشغيل مؤشر الطاقة بشكل تلقائي.	<b>INDICATOR POWER</b> (مؤشر الطاقة)
العودة إلى جميع إعدادات المصنع الافتراضية ماعدا "LANGUAGE". اضغط على الزر ◀ لإعادة التشغيل بشكل سريع.	<b>RESET FACTORY</b>



قم بتشغيل هذه الوظيفة عند ظهور اللونين الأبيض والأسود على الشاشة. وإذا لم يسهم ذلك في تحسين صورة الشاشة، فقم باستعادة إعدادات المصنع الافتراضية. وإذا لزم الأمر، قم بإجراء وظيفة توازن اللون الأبيض مرة أخرى. يتم تمكين تلك الوظيفة فقط عندما تكون إشارة الإدخال إشارة تناظرية.

ارجع إلى هذا القسم قبل استدعاء خدمة الصيانة.

لا تظهر الصورة	
<ul style="list-style-type: none"> <li>• افحص كابل الطاقة وتأكد من إيصاله بشكل صحيح بمأخذ الطاقة.</li> <li>• اضغط على زر الطاقة.</li> <li>• اضبط نصوص الشاشة والتباين.</li> <li>• إذا كانت الشاشة في وضع حفظ الطاقة، فحاول تحريك الماوس أو الضغط على أي مفتاح في لوحة المفاتيح لتنشيط الشاشة.</li> <li>• جرب تشغيل الكمبيوتر.</li> <li>• تظهر هذه الرسالة عندما تكون الإشارة القادمة من الكمبيوتر (بطاقة الفيديو) خارج نطاق التردد الأفقي أو الرأسي للشاشة. راجع قسم "المواصفات" في هذا الكتيب وقم بتهيئة الشاشة مرة أخرى.</li> <li>• تظهر هذه الرسالة عندما لا يكون كابل الإشارة بين الكمبيوتر والشاشة متصلاً. افحص كابل الإشارة ثم حاول مرة أخرى.</li> </ul>	<ul style="list-style-type: none"> <li>● هل كابل الطاقة الخاص بالشاشة موصول؟</li> <li>● هل مؤشر الطاقة مضاء؟</li> <li>● هل تم تشغيل الطاقة؟ وهل مؤشر الطاقة أزرق أو أخضر؟</li> <li>● هل مؤشر الطاقة أصفر اللون؟</li> <li>● هل ترى رسالة (إشارة الدخول خارج النطاق) "OF RANGE OUT" على الشاشة؟</li> <li>● هل ترى رسالة (لا توجد إشارة) "CHECK SIGNAL CABLE" على الشاشة؟</li> </ul>

هل تظهر الرسالة "OSD LOCKED" على الشاشة؟	
<ul style="list-style-type: none"> <li>• يمكن تأمين إعدادات التحكم الحالية بحيث لا يمكن تغييرها بشكل غير مقصود. يمكنك إلغاء تأمين عناصر تحكم الخيارات الموجودة على الشاشة (OSD) في أي وقت بالضغط على الزر <b>MENU</b> (القائمة) لمدة 5 ثوانٍ. من المفترض أن تظهر الرسالة <b>OSD UNLOCKED</b> (تم إلغاء تأمين الخيارات الموجودة على الشاشة (OSD)).</li> </ul>	<ul style="list-style-type: none"> <li>● هل تظهر الرسالة <b>OSD LOCKED</b> (أدوات التحكم مقفلة) عند الضغط على زر <b>MENU</b> (القائمة)؟</li> </ul>

## صورة الشاشة غير صحيحة

- وضع الشاشة غير صحيح.
  - اضغط على الزر **AUTO/SELECT** (تلقائي / اختيار) لضبط صورة الشاشة تلقائياً إلى أفضل إعداد. وإذا كانت النتائج غير مرضية، فقم بضبط وضع الصورة باستخدام رمز الوضع الأفقي والوضع الرأسي في نظام العرض على الشاشة.
  - افحص لوحة التحكم --< عرض --> إعدادات لمعرفة ما إذا كان قد تم تغيير التردد أو الدقة. إذا كان ذلك قد حدث، فأعد ضبط دقة بطاقة الفيديو على الدقة المطلوبة.
- تظهر أشرطة رأسية أو خطوط في خلفية الشاشة.
  - اضغط على الزر **AUTO/SELECT** (تحديد / تلقائي) لضبط صورة الشاشة تلقائياً إلى أفضل إعداد. وإذا كانت النتائج غير مرضية، فقم بتقليل الأشرطة الرأسية أو التخطيطات باستخدام الرمز لضبط في نظام العرض على الشاشة.
- وجود تشويش أفقي في الصورة أو الأحرف غير واضحة.
  - اضغط على الزر **AUTO/SELECT** (تلقائي / اختيار) لضبط صورة الشاشة تلقائياً إلى أفضل إعداد. وإذا كانت النتائج غير مرضية، فقم بتقليل الأشرطة الأفقية باستخدام الرمز ظاهراً في نظام العرض على الشاشة.
  - افحص لوحة التحكم --< عرض --> إعدادات واضبط العرض على الدقة المطلوبة أو اضبط صورة العرض على الإعداد الأمثل. عين إعداد اللون على قيمة أعلى من ٢٤ بت (لون حقيقي).
- لون الشاشة أحادي أو غير عادي.
  - تحقق مما إذا كان كابل الإشارة متصلاً بإحكام واستخدم مفكاً لإحكام توصيله إذا لزم الأمر.
  - تأكد من إدراج بطاقة الفيديو بشكل صحيح في الفتحة.
  - قم بتعيين إعداد اللون على قيمة أعلى من ٢٤ بت (لون حقيقي) في لوحة التحكم - إعدادات.
- الشاشة تومض.
  - تحقق مما إذا كانت الشاشة قد تم تعيينها على وضع التشابك، وإذا كان ذلك قد حدث، فقم بتغييره إلى الدقة المطلوبة.
  - تأكد من أن الجهد الكهربائي عالٍ بشكل كافٍ. لا بد أن يكون أعلى من 60Hz/50 240V-AC100.

## هل قمت بتنصيب برنامج تشغيل الشاشة؟

• تأكد من تثبيت برنامج تشغيل الشاشة من القرص المضغوط الخاص ببرنامج التشغيل (أو القرص المرن) والذي يأتي مع الشاشة. أو يمكنك أيضاً تحميل برنامج التشغيل من موقع الويب: <http://www.lge.com>

• تحقق مما إذا كانت بطاقة الفيديو تدعم وظيفة التوصيل والتشغيل.

● هل قمت بتنصيب برنامج تشغيل الشاشة؟

● هل تظهر الرسالة "شاشة غير متعرف عليها، تم العثور على شاشة التوصيل والتشغيل (DDC VESA)"؟

شاشة TFT LCD ١٥ بوصة (٣٨,١ سم) ذات لوح مسطح ومصفوفة نشطة.		النشاشة
غلاف مضاد للانعكاس		
١٥ بوصة مساحة العرض		
٠,٢٩٧ مم المسافة بين النقاط		
التردد الأفقي	٣٠ - ٦٣ كيلوهرتز (تلقائي)	دخل التزامن
التردد الرأسي	٥٦ - ٧٥ هرتز (تلقائي)	
هيئة الدخل	TTL منفصل , موجب/سالب	
دخل الفيديو	موصول ١٥ سن D-Sub	
هيئة الدخل	RGB تمثيلي (٧, ٠, ٧٥/vp-p أوم)	
الدقة	VESA ٧٦٨ × ١٠٢٤ @ ٧٥ Hz	
المفضل	VESA ٧٦٨ × ١٠٢٤ @ ٦٠ Hz	
التوصيل والتشغيل	DDC 2B	
استهلاك الطاقة	وضع التشغيل ≥ ٢٣ وات	
	وضع Sleep (النوم) ≥ ١ وات	
	وضع إيقاف التشغيل ≥ ١ وات	
الأبعاد والوزن	وضع الطي	(مع حامل مائل)
		
		
العرض	٣٦,٢٨ سم / ١٤,٢٢ بوصة	
الطول	٣٣,٠٧ سم / ١٣,٠٢ بوصة	
العمق	٢٢,٠٠ سم / ٨,٦٦ بوصة	
الصفافي	٢,٢ كجم (٧,٠٥ رطل)	
الميل	٠° ~ ٢٥°	نطاق الميل
تيار متردد ١٠٠-٢٤٠ فولت ٥٠/٦٠ هرتز ٠,٦ أمبير		دخل الطاقة
ظروف التشغيل		الظروف البيئية
درجة الحرارة	١٠° مئوية إلى ٣٥° مئوية	
الرطوبة	١٠٪ إلى ٨٠٪ غير مكثف	
ظروف التخزين		
درجة الحرارة	٢٠° مئوية إلى ٦٠° مئوية	
الرطوبة	٥٪ إلى ٩٥٪ غير مكثف	
مرفق (O), غير مرفق ( )		حامل مائل
مرفق ( ), غير مرفق (O)		كابيل الإشارة
من نوع مأخذ الطاقة أو نوع مأخذ الكمبيوتر		كابيل الطاقة

ملاحظة

\* المعلومات الموجودة في هذا الكتيب هي عرضة للتغيير دون سابق إشعار.



الشاشة		شاشة TFT LCD ١٧ بوصة (٤٣، ٢ سم) ذات لوح مسطح ومصفوفة نشطة. غلاف مضاد للانعكاس ٧١ بوصة مساحة العرض ٠.٢٦٤ مم المسافة بين النقاط
دخول التزامن	التردد الأفقي التردد الرأسي	٣٠ - ٨٢ كيلوهرتز (تلقائي) ٥٦ - ٧٥ هرتز (تلقائي)
دخول الفيديو	هيئة الدخل	TTL منفصل، موجب/سالب TTL مركبي، موجب/سالب SOG (التزامن على اللون الأخضر)
الدقة	دخول الإشارة هيئة الدخل	موصل ١٥ سن D-Sub RGB تمثيلي (٧، ١٧٥/٧٥ أوم)
التوصيل والتشغيل	القصوى المفضل	VESA ١٠٢٤ × ١٢٨٠ @ ٧٥ Hz VESA ١٠٢٤ × ١٢٨٠ @ ٦٠ Hz
استهلاك الطاقة	وضع التشغيل وضع Sleep (النوم) وضع إيقاف التشغيل	≥ ٣٥ وات ≥ ١ وات ≥ ١ وات
الأبعاد والوزن (مع حامل مائل)	وضع الارتفاع الكامل	وضع الطي
		
	العرض الطول العقو	٣٩.٤٠ سم / ١٥.٥١ بوصة ٣٧.٩٠ سم / ١٤.٩٢ بوصة ٢٣.٢٠ سم / ٩.١٣ بوصة
	الصفافي	٤.٥ كجم (٩.٩٢ رطل)
نطاق الميل	الميل	٠ ~ ٢٥
دخول الطاقة	تيار متردد	١٠٠-٢٤٠ فولت ٦٠/٥٠ هرتز ١.٠ أمبير
الظروف البيئية	ظروف التشغيل	درجة الحرارة الرطوبة
	١٠ مئوية إلى ٣٥ مئوية ١٠٪ إلى ٨٠٪ غير مكثف	
	ظروف التخزين	درجة الحرارة الرطوبة
	٢٠- مئوية إلى ٦٠ مئوية ٥٪ إلى ٩٥٪ غير مكثف	
حامل مائل	مرفق (O)، غير مرفق ( )	
كابل الإشارة	مرفق ( )، غير مرفق (O)	
كابل الطاقة	من نوع مأخذ الطاقة أو نوع مأخذ الكمبيوتر	

## ملاحظة

المعلومات الموجودة في هذا الكتيب هي عرضة للتغيير دون سابق إشعار.

## أوضاع الضبط المسبق (الدقة)

● شاشة 15 بوصة

التردد الراسي (هرتز)	التردد الأفقي (كيلوهرتز)	أوضاع العرض (الدقة)	
٧٠	٣١,٤٦٨	٣٥٠ × ٦٤٠	VGA ١
٧٠	٣١,٤٦٨	٤٠٠ × ٧٢٠	VGA ٢
٦٠	٣١,٤٦٩	٤٨٠ × ٦٤٠	VGA ٣
٦٦,٦٧	٣٥,٠٠٠	٤٨٠ × ٦٤٠	VESA ٤
٧٢,٨	٣٧,٨٦١	٤٨٠ × ٦٤٠	VESA ٥
٧٥	٣٧,٥٠٠	٤٨٠ × ٦٤٠	VESA ٦
٥٦,٢٥	٣٥,١٥٦	٦٠٠ × ٨٠٠	VESA ٧
٦٠	٣٧,٨٧٩	٦٠٠ × ٨٠٠	VESA ٨
٧٢	٤٨,٠٧٧	٦٠٠ × ٨٠٠	VESA ٩
٧٥	٤٦,٨٧٥	٦٠٠ × ٨٠٠	VESA ١٠
٧٥	٤٩,٧٢٥	٦٢٤ × ٨٣٢	MAC ١١
٦٠	٤٨,٣٦٣	٧٦٨ × ١٠٢٤	VESA ١٢*
٧٠	٥٦,٤٧٦	٧٦٨ × ١٠٢٤	VESA ١٣
٧٥	٦٠,٠٢٣	٧٦٨ × ١٠٢٤	VESA ١٤

● شاشة 17 بوصة

التردد الراسي (هرتز)	التردد الأفقي (كيلوهرتز)	أوضاع العرض (الدقة)	
٧٠	٣١,٤٦٩	٣٥٠ × ٦٤٠	VGA ١
٧٠	٣١,٤٦٨	٤٠٠ × ٧٢٠	VGA ٢
٦٠	٣١,٤٦٩	٤٨٠ × ٦٤٠	VGA ٣
٧٥	٣٧,٥٠٠	٤٨٠ × ٦٤٠	VESA ٤
٦٠	٣٧,٨٧٩	٦٠٠ × ٨٠٠	VESA ٥
٧٥	٤٦,٨٧٥	٦٠٠ × ٨٠٠	VESA ٦
٧٥	٤٩,٧٢٥	٦٢٤ × ٨٣٢	MAC ٧
٦٠	٤٨,٣٦٣	٧٦٨ × ١٠٢٤	VESA ٨
٧٥	٦٠,٠٢٣	٧٦٨ × ١٠٢٤	VESA ٩
٧٥	٦٨,٦٨١	٨٧٠ × ١١٥٢	MAC ١٠
٦٥	٦١,٨٠٥	٩٠٠ × ١١٥٢	VESA ١١
٦٠	٦٣,٩٨١	١٠٢٤ × ١٢٨٠	VESA ١٢*
٧٥	٧٩,٩٧٦	١٠٢٤ × ١٢٨٠	VESA ١٣

\* المفضل

## المؤشر

لون المؤشر

الوضع

أزرق  
أصفر مائل للبني  
إيقاف تشغيل

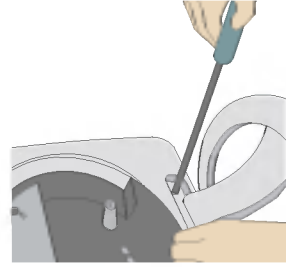
وضع التشغيل  
وضع Sleep (النوم)  
وضع إيقاف التشغيل

## تتطابق الشاشة مع مواصفات بطانة واجهة التثبيت المتوافقة مع VESA.

١. ضع الشاشة على قطعة من القماش أو أي سطح ناعم آخر بحيث يكون الوجه الأمامي متجهاً للأسفل وأزل الغطاء الخلفي.

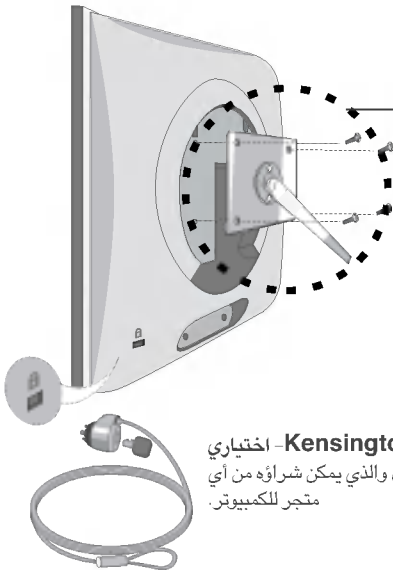


٢. حرّك الجزء السفلي من قاعدة الغطاء للخارج بيديك الاثنتين على النحو الموضح في الصورة.



٣. افصل قاعدة الحامل باستخدام مفك القلاووظ على النحو الموضح في الصورة.

٤. قم بتركيب دعامة التثبيت على الحائط المتوافقة مع معيار VESA.



التثبيت على الحائط وفقاً لمواصفات VESA  
التوصيل بمكون آخر (نوع التثبيت على حامل أو التثبيت على الحائط). تقبل هذه الشاشة لوحة تثبيت متوافقة مع شايلب.)  
لمعرفة المزيد من المعلومات، أرجع إلى دليل إرشادات VESA للتركيب على الجدار.

فتحة أمان نوع Kensington - اختياري  
التوصيل بكابل قفل والذي يمكن شراؤه من أي متجر للكمبيوتر.

