

دليل المستخدم

L1740P L1940P L1740PQ L1940PQ

تأكد من قراءة إجراءات وقائية هامة قبل استخدام المنتج.
احتفظ بالقرص المضغوط الخاص بدليل المستخدم في مكان يمكن الوصول إليه بسهولة
لاستخدامه كمرجع في المستقبل.
أطلع على البطاقة الملصقة بالغطاء الخلفي وأخبر الوكيل بالمعلومات المطبوعة عليها عند طلب
الصيانة.

لقد تم تصميم هذه الوحدة وتصنيعها لضمان سلامتكم، ومع ذلك فقد ينتج عن الاستخدام الخاطئ حدوث صدمة كهربائية أو التعرض لمخاطر الحريق. اتبع التعليمات الأساسية التالية للثبيت والاستخدام والخدمة للسماح بعمل إجراءات الوقاية الموجودة في الشاشة كما يجب.

الأمان

استخدم كابيل الطاقة المرفوق مع الوحدة فقط. وفي حالة استخدام كابيل طاقة آخر، تأكد من مطابقته للمعايير المحلية الملائمة إذا لم يوفره المورد. وإذا كان كابيل الطاقة يحتوي على عيوب، فيرجى الاتصال بالمصنع أو أقرب موقر معتمد لخدمة الإصلاح للحصول على كابيل طاقة بديل.

يستخدم كابيل الطاقة كوسيلة أساسية لفصل التيار. لذا تأكد من سهولة الوصول إلى مأخذ القابس بعد التثبيت.

قم بتشغيل الشاشة من مصدر الطاقة المشار إليه في مواصفات هذا الكتيب فقط أو المعروضة على الشاشة. وإذا لم تكن متأكدًا من نوع مصدر الطاقة الموجود في منزلك، فيرجى الاتصال بالوكيل.

تشكل مأخذ التيار المتردد وكابلات التوصيل خطورة كبيرة، فضلاً عن كابلات الطاقة البالية والمقابس المكسورة. فقد تسبب هذه الأشياء في حدوث صدمة كهربائية أو حريق. لذا يرجى الاتصال بقني متخصص لاستبدالها.

لا تفتح الشاشة:

- لا توجد مكونات يمكن للمستخدمين إصلاحها داخل الشاشة.
- توجد مكونات عالية الجهد داخل الشاشة، حتى عند إيقاف الطاقة (OFF).
- اتصل بالوكيل إذا لم تعمل الشاشة بشكل صحيح.

لتفادي الإصابات:

- لا تضع الشاشة على رف مائل ما لم يتم تأمينها بالشكل المناسب.
- استخدم حامل ينصح به المصنع فقط.

لمنع الحرائق أو المخاطر:

- ألق الشاشة دائماً (OFF) عند مغادرة الغرفة لفترة طويلة. لا تترك الشاشة تعمل (ON) عند ترك المنزل.
- لا تجعل الأطفال تضع أشياء في فتحات الشاشة. بعض الأجزاء الداخلية تحمل مكونات خطرة عالية الجهد.
- لا تضيف ملحقات لم يتم تصميمها لهذه الشاشة.
- افصل الشاشة من مأخذ الطاقة الموجود في الحائط عند وجود عواصف رعدية أو عند تركها دون استخدام لفترة طويلة جداً من الوقت.

حول التركيب

لا تسمح بإمالة أي شيء على كابل الطاقة أو بالاتفاف حوله، ولا تضع الشاشة بحيث يتعرض كابل الطاقة إلى التلف.

لا تستخدم الشاشة بالقرب من الماء مثل حوض الاستحمام، أو حوض الغسل، أو حوض المطبخ، أو حجرة غسل الملابس، أو مخزن رطب، أو بالقرب من حوض سباحة.

وذلك نظراً لأن الشاشات مزودة بفتحات تهوية في الغطاء الخارجي لتسمح بإطلاق الحرارة المولدة أثناء العمل. إذا تم سد هذه الفتحات، فقد تتسبب الحرارة المتزايدة في حدوث خلل في عمل الشاشة، مما قد يعرضك لخطر الحريق. لذا:

- لا تسد فتحات التهوية السفلية بوضع الشاشة على سرير أو أريكة أو سجادة الخ.
- لا تضع الشاشة في مكان خاص مغلق إلا مع ضمان التهوية الجيدة.
- لا تغطي الفتحات بقطعة قماش أو أي مادة أخرى.
- لا تضع الشاشة بالقرب من أنابيب التدفئة أو مصدر حرارة.

لا تسمح الشاشة Active Matrix LCD بأي شيء صلب، فقد يحدث ذلك بالشاشة خدوش أو تشويه أو تلف.

لا تضع أصابعك على الشاشة LCD لمدة طويلة، فقد يؤدي ذلك إلى وجود بصمات أصابع على الشاشة.

قد تظهر بعض الشوائب النقطية على شكل بقع حمراء أو خضراء أو زرقاء على الشاشة. ولكن لن يكون لها أي تأثير على أداء الشاشة.

استخدم وضع الدقة الموصى به إن أمكن للحصول على أفضل جودة للشاشة LCD. وإذا تم استخدامها تحت أي وضع دقة بخلاف ذلك الموصى باستخدامه، فقد يؤدي إلى ظهور بعض الصور في حجم مختلف أو التي تمت معالجتها على الشاشة. ومع ذلك، فإن ذلك يعد من الصفات المميزة للوحة LCD ذات الدقة الثابتة.

حول التنظيف

- يجب نزع مقبس الشاشة قبل تنظيف وجه الشاشة.
- استخدم قطعة قماش رطبة (وليست مبللة). لا تقم برش سائل تنظيف مباشرة على الشاشة لأن زيادة الرش قد يتسبب في حدوث صدمة

حول إعادة التغليف

- لا تقم بإلقاء علبة الكرتون ومواد التغليف. حيث أن هذه المواد هي أفضل وسيلة تغليف لنقل هذه الوحدة. وعند نقل الوحدة إلى مكان آخر، قم بإعادة تغليفها بالمواد الخاصة بها.

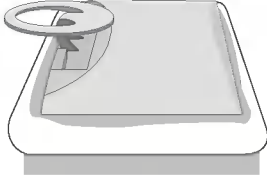
التخلص الآمن من الجهاز

- يحتوي المصباح الفلوروسنت المستخدم في هذا الجهاز على قدر ضئيل من عنصر الزئبق.
 - فلا تتخلص من هذا الجهاز مع بقية المهملات العامة الخاصة بك.
- ويجب أن يتم التخلص من هذا الجهاز بما يتوافق مع لوائح السلطات المحلية لديك.

استخدام الكمبيوتر

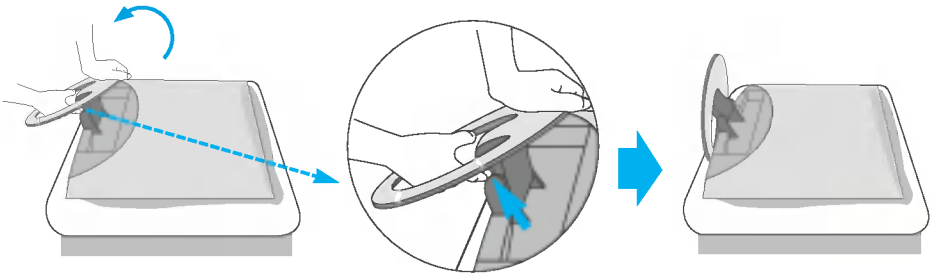
- قبل إعداد الشاشة، تأكد من إيقاف تشغيل الشاشة، والكمبيوتر، والأجهزة المتصلة الأخرى.

فرد قاعدة الحامل



- ضع الشاشة بحيث يكون الجزء الأمامي لأسفل على وسادة أو قطعة قماش ناعمة.

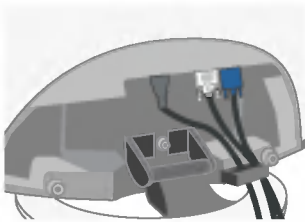
- اضغط على زر التحرير الموجود داخل الحامل، واسحب الحامل للخارج بقوة بيدك.



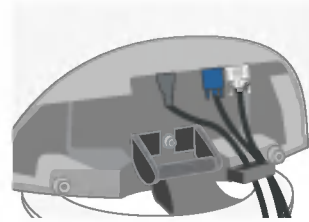
لن يتحرك الحامل ما لم تضغط على زر التحرير.

- قم بتوصيل كابل إدخال الإشارات وسلك التيار الكهربائي.

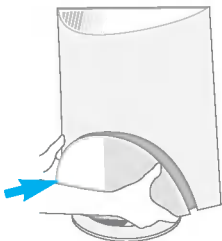
- اضبط كابل الإشارة وسلك الطاقة الكهربائية واضبطهما بحامل، على النحو المبين.



< ١٧ بوصة >



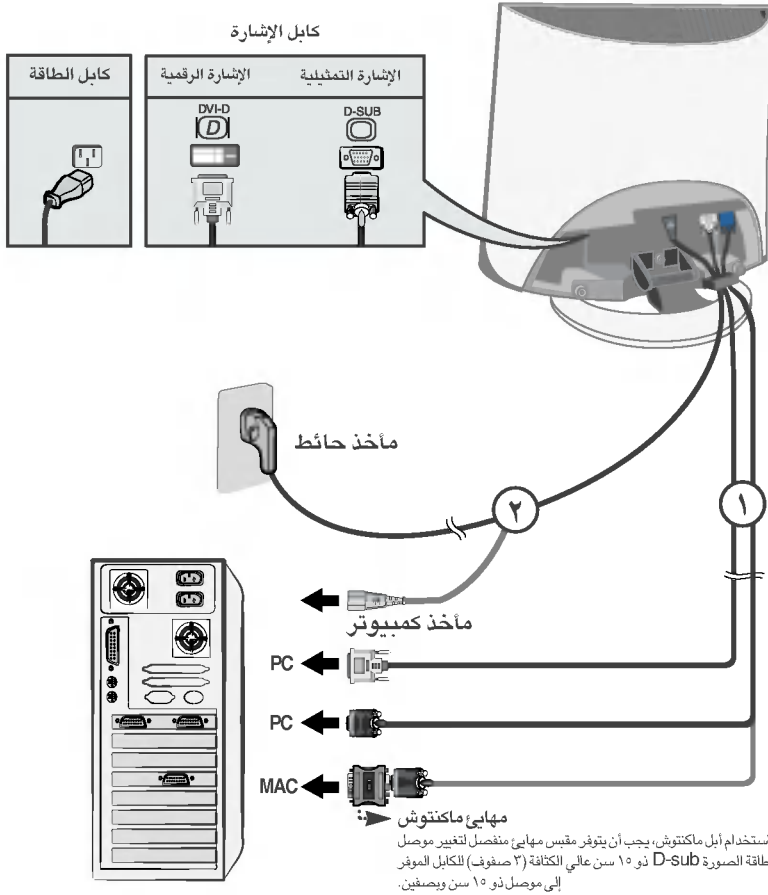
< ١٩ بوصة >



- عند الانتهاء من ذلك بنجاح، ثبت الغطاء الخلفي للداخل بمحاذاة التجويف.

استخدام الكمبيوتر

١. صل كابل الإشارة. وعند الانتهاء من ذلك، قم بإحكام ربط المسامير لتأمين التوصيل.
٢. صل كابل الطاقة إلى مأخذ طاقة مناسب يسهل الوصول إليه وقريب من الشاشة.

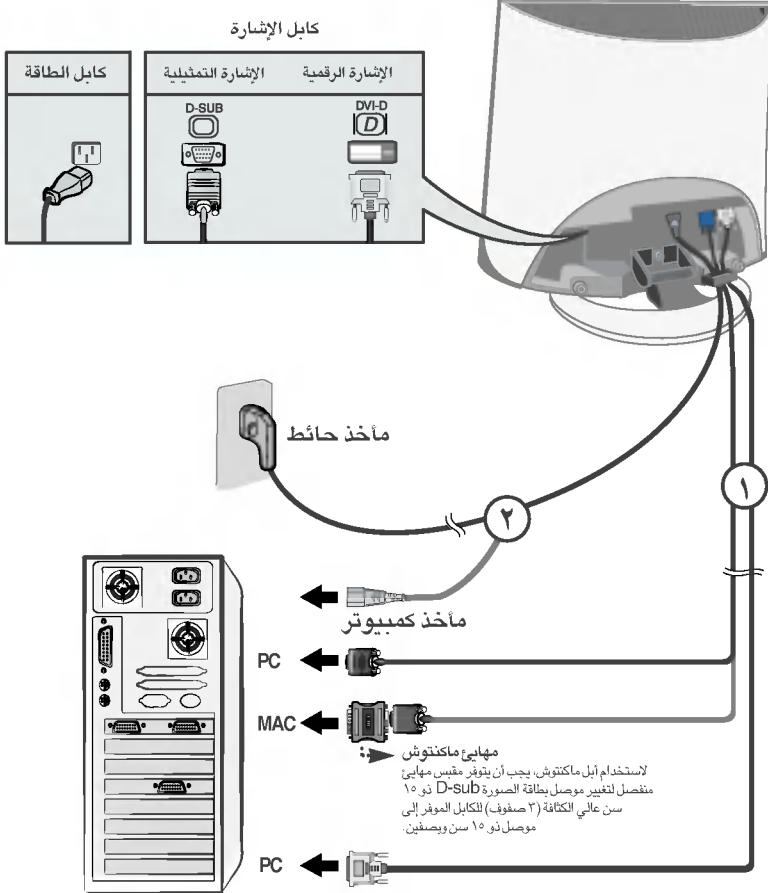


٣. المس الزر في لوحة المفاتيح الأمامية لبدء التشغيل. عندما تصبح الشاشة قيد التشغيل، يتم تنفيذ 'Image Self Function Setting' (وظيفة تعيين الصورة ذاتياً) بشكل تلقائي. (وضع فقط Analog)




استخدام الكمبيوتر

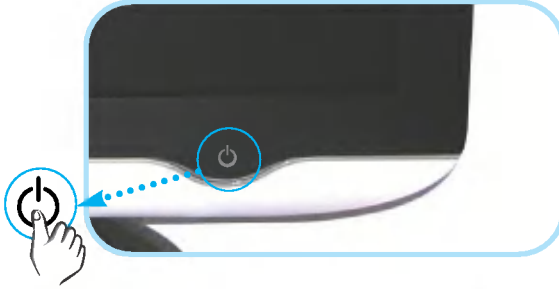
١. صل كابل الإشارة. وعند الانتهاء من ذلك، قم بإحكام ربط المسامير لتأمين التوصيل.
٢. صل كابل الطاقة إلى مأخذ طاقة مناسب يسهل الوصول إليه وقريب من الشاشة.



٣. المس الزر في لوحة المفاتيح الأمامية لبدء التشغيل. عندما تصبح الشاشة قيد التشغيل، يتم تنفيذ 'Image Self Function Setting' (وظيفة تعيين الصورة ذاتياً) بشكل تلقائي. (وضع Analog فقط)



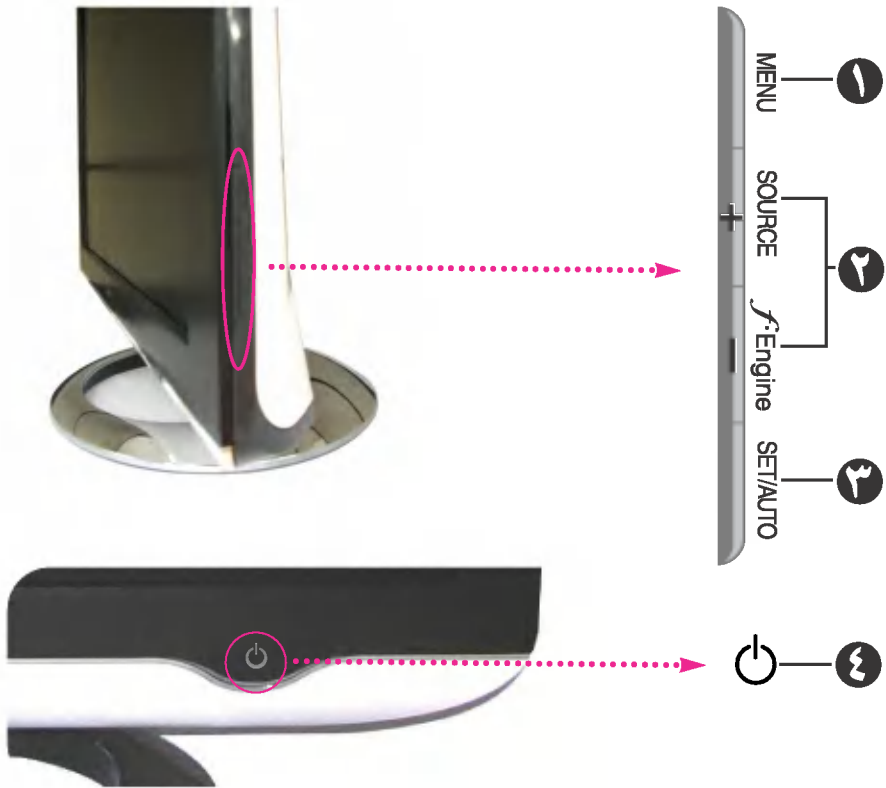
● المس الزر  لعدة ثوانٍ في لوحة المفاتيح الأمامية لبدء التشغيل.





ملاحظة

ما هي "Function Setting Image Self" (وظيفة تعيين الصورة ذاتياً)؟ : توفر هذه الوظيفة للمستخدم أفضل إعدادات العرض. عند قيام المستخدم بتوصيل الشاشة للمرة الأولى، تقوم هذه الوظيفة تلقائياً بضبط العرض على أفضل الإعدادات لإشارات الإدخال الفردية. إذا أردت ضبط الشاشة أثناء تشغيلها، أو كنت ترغب في تشغيل هذه الوظيفة يدوياً مرة أخرى، فاضغط على الزر "SET/AUTO" باللوحة الأمامية من الشاشة. وإلا فيمكنك تنفيذ الخيار "reset Factory" (إعادة التعيين على إعدادات المصنع) بقائمة الضبط OSD (الخيارات الموجودة على الشاشة). ومع ذلك، عليك أن تعلم أن هذا الخيار يقوم بتهيئة كافة عناصر القائمة عدا الخيار "Language" (اللغة).

وظائف لوحة التحكم .



الوظيفة	عنصر التحكم
استخدم هذا الزر للدخول إلى نظام العرض على الشاشة أو الخروج منه.	الزر MENU ١
<p>OSD LOCKED/UNLOCKED</p> <p>تسمح لك هذه الوظيفة بتأمين إعدادات التحكم الحالية، وذلك حتى لا يتم تغييرها بشكل غير مقصود.</p> <p>اضغط باستمرار على زر MENU (القائمة) لمدة ٥ ثوانٍ. من المفترض أن تظهر الرسالة OSD LOCKED (تم تأمين الخيارات الموجودة على الشاشة (OSD)).</p> <p>يمكنك إلغاء تأمين عناصر تحكم الخيارات الموجودة على الشاشة (OSD) في أي وقت بالضغط على الزر MENU (القائمة) لمدة ٥ ثوانٍ. من المفترض أن تظهر الرسالة OSD UNLOCKED (تم إلغاء تأمين الخيارات الموجودة على الشاشة (OSD)).</p>	 

الوظيفة	عنصر التحكم
استخدم هذين الزرين لتحديد الوظائف الموجودة في قائمة الخيارات الموجودة على الشاشة أو ضبطها.	الزران - + 
<p>مفتاح اختصار للخيار Engine للحصول على مزيد من المعلومات، ارجع إلى صفحة ١٤</p> 	الزر -
<p>مفتاح اختصار الخيار SOURCE (المصدر) استخدم هذا الزر لتنشيط موصل Dsub أو DVI. تستخدم هذه الميزة عند توصيل جهازي كمبيوتر بنفس الشاشة. الإعداد الافتراضي هو Dsub.</p>	الزر +
استخدم هذا الزر للاختيار من قائمة العرض على الشاشة.	زر SET/AUTO 
<p>ضبط الصورة تلقائياً</p> <p>عندما تقوم بضبط إعدادات الشاشة، اضغط على الزر SET/AUTO دائماً قبل الدخول إلى نظام العرض على الشاشة (OSD). سيقوم هذا الإجراء بتعديل صورة الشاشة تلقائياً إلى الإعدادات الأفضل لحجم دقة الشاشة الحالي (وضع العرض). أفضل وضع للعرض هو</p> <p>شاشة 17 بوصة: 1024X1280 شاشة 19 بوصة: 1024X1280</p> 	
استخدم هذا الزر لتشغيل الشاشة أو إيقاف تشغيلها.	زر التشغيل 
<p>يضيء هذا المؤشر باللون الأزرق عندما تعمل الشاشة بشكل طبيعي (وضع التشغيل).</p> <p>إذا كانت الشاشة في وضع النوم كنزاعاً (توفير الطاقة): فإن لون المؤشر يتغير إلى الكهرماني.</p>	مؤشر الطاقة

ضبط الشاشة

باستخدام نظام التحكم في العرض على الشاشة يصبح إجراء تعديلات على حجم الصورة، وموضعها وقيم تشغيل الشاشة أسرع وأسهل. وفيما يلي مثال بسيط لتعريفك بكيفية استخدام عناصر التحكم. الجزء التالي هو مخطط تفصيلي بالتعديلات والاختيارات المتاحة والتي بإمكانك القيام بها باستخدام نظام العرض على الشاشة (OSD).

ملاحظة

■ يجب ترك الشاشة لتستقر لمدة ٣٠ دقيقة على الأقل قبل القيام بأي تعديلات في الصورة.

ولعمل تعديلات باستخدام نظام العرض على الشاشة، اتبع الخطوات التالية:

MENU ← - + ← SET/AUTO ← - + ← MENU

١. المس الزر MENU (القائمة)، تظهر القائمة الرئيسية للخيارات الموجودة على الشاشة (OSD).
٢. للوصول إلى عنصر تحكم، استخدم الزر + أو الزر - . وعندما يتم تظليل الرمز الذي تريده، اضغط على الزر SET/AUTO (تلقائي/ضبط).
٣. استخدم الزرين + / - لضبط الصورة على المستوى المطلوب. استخدم الزر SET/AUTO (تلقائي/ضبط) لتحديد عناصر قائمة فرعية أخرى.
٤. المس مرة واحدة على زر MENU (القائمة) للعودة إلى القائمة الرئيسية لتحديد وظيفة أخرى. المس مرتان على زر MENU (القائمة) للخروج من الخيارات الموجودة على الشاشة (OSD).

يشير الجدول التالي إلى قوائم التحكم والضبط والإعداد في نظام العرض على الشاشة.

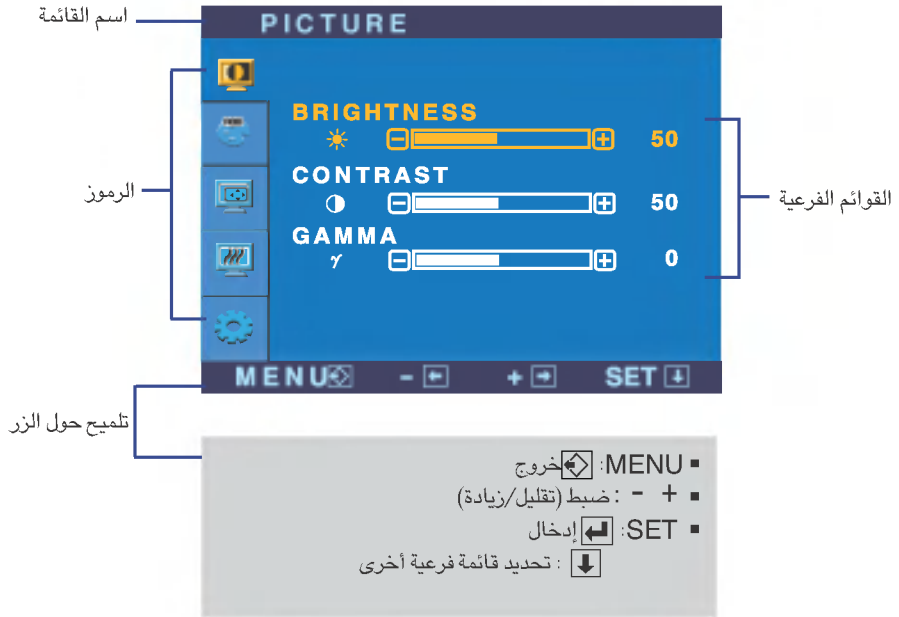
القائمة الرئيسية	القائمة الفرعية	ت	ر	الوظيفة	
PICTURE	BRIGHTNESS	●	●	لضبط نصوص الشاشة والتباين	
	CONTRAST	●	●		
	GAMMA	●	●		
COLOR	PRESET	●	●	لتخصيص ألوان الشاشة	
		6500K	●		●
	9300K	●	●		
	RED	●	●		
	GREEN	●	●		
BLUE	●	●			
POSITION	HORIZONTAL	●		لضبط وضع الشاشة	
	VERTICAL		●		
TRACKING	CLOCK		●	لتحسين وضوح وثبات الشاشة	
	PHASE		●		
SETUP	LANGUAGE	●	●	لتخصيص حالة الشاشة لبيئة المستخدم	
	POSITION	HORIZONTAL	●		●
		OSD	VERTICAL		●
	WHITE BALANCE		●		
	POWER INDICATOR	●	●		
	FACTORY RESET	●	●		
FLATRON F-ENGINE(-)	TEXT/MOVIE	●	●	لتحديد أو تخصيص الإعدادات المطلوبة للصورة	
	USER	●	●		
	NORMAL	●	●		
<p>● : قابل للضبط ت: إدخال تمثيلي ر: إدخال رقمي</p>					

ملاحظة

■ قد يختلف ترتيب الرموز حسب الطراز (١٤٠-١٤١).

لقد تم التعرف على إجراءات اختيار وضبط عنصر باستخدام نظام العرض على الشاشة (OSD). وفيما يلي عرض للرموز وأسمائها ووصفها لكل عناصر القائمة **Menu**.

اضغط على زر MENU (القائمة). عندئذٍ تظهر القائمة الرئيسية للخيارات الموجودة على الشاشة (OSD).



ملاحظة

قد تختلف لغات قائمة OSD (العرض على الشاشة) التي تظهر على الشاشة عن تلك اللغات الموجودة في الدليل.

القائمة الرئيسية القائمة الفرعية الوصف

PICTURE

BRIGHTNESS لضبط نصوص الشاشة..

(النصوص)

لضبط تباين الشاشة..

CONTRAST

(التباين)

عين قيمة جاما . 50/0/50-

يؤدي استخدام قيم جاما العالية إلى عرض صور تميل إلى اللون الأبيض على الشاشة، أما القيم المنخفضة لها فتعمل على عرض صور ذات تباين عال.

GAMMA

(جاما)



MENU : خروج

- : تقليل

+ : زيادة

SET : تحديد قائمة فرعية أخرى

COLOR

حدد لون الشاشة.

6500K : أبيض مائل قليلاً إلى الحمرة.

9300K : أبيض مائل قليلاً إلى الزرقة.

قم بتعيين مستويات اللون الأحمر الخاصة بك.

PRESET

RED

قم بتعيين مستويات اللون الأخضر الخاصة بك.

GREEN

قم بتعيين مستويات اللون الأزرق الخاصة بك.

BLUE



MENU : خروج

- : تقليل

+ : زيادة

SET : تحديد قائمة فرعية أخرى

POSITION

لتحريك الصورة إلى اليمين واليسار.

HORIZONTAL

لتحريك الصورة إلى الأعلى والأسفل.

VERTICAL



MENU : خروج

- : تقليل

+ : زيادة

SET : تحديد قائمة فرعية أخرى

القائمة الرئيسية	القائمة الفرعية	الوصف
------------------	-----------------	-------

TRACKING

CLOCK

لتقليل أية أشرطة رأسية أو خطوط تظهر في خلفية الشاشة. سيتم تغيير حجم الشاشة الأفقي أيضاً.

لضبط تركيز الشاشة.

يسمح لك هذا العنصر بإزالة أية تشويش أفقي وتنقية أو توضيح صورة الحروف.



PHASE

MENU : خروج

- : تقليل

+ : زيادة

SET : تحديد قائمة فرعية أخرى

SETUP

LANGUAGE	لاختيار اللغة التي يتم بها عرض أسماء عناصر التحكم.
OSD POSITION	لتعديل وضع إطار طييد على الشاشة.
BALANCE WHITE	إذا كان إخراج بطاقة الفيديو مختلفاً عن المواصفات المطلوبة، فقد يسوء مستوى الألوان بسبب تشوه إشارة الفيديو. ومن خلال استخدام هذه الوظيفة، يتم ضبط مستوى الإشارة ليلائم مستوى الإخراج القياسي لبطاقة الفيديو بهدف الحصول على أفضل صورة.
INDICATOR POWER	استخدم هذه الوظيفة لتشغيل مؤشر الطاقة الموجود على الجزء الأمامي للشاشة أو إيقاف تشغيله. إذا قمت بتحديد الخيار OFF (إيقاف تشغيل)، فسوف يتم إيقاف التشغيل. أما إذا قمت بتعيينه على ON (تشغيل)، فسوف يتم تشغيل مؤشر الطاقة بشكل تلقائي.
RESET FACTORY "LANGUAGE"	العودة إلى جميع إعدادات المصنع الافتراضية ما عدا "LANGUAGE". اضغط على الزر ◀ لإعادة التشغيل بشكل سريع.

LANGUAGE

OSD POSITION

BALANCE WHITE

INDICATOR POWER
(مؤشر الطاقة)

RESET FACTORY "LANGUAGE"



MENU : خروج

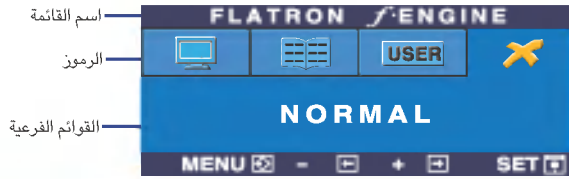
- : ضبط

+ : ضبط

SET : تحديد قائمة فرعية أخرى

قم بتشغيل هذه الوظيفة عند ظهور اللونين الأبيض والأسود على الشاشة. وإذا لم يسهم ذلك في تحسين صورة الشاشة، فقم باستعادة إعدادات المصنع الافتراضية. وإذا لزم الأمر، قم بإجراء وظيفة توازن اللون الأبيض مرة أخرى. يتم تمكين تلك الوظيفة فقط عندما تكون إشارة الإدخال إشارة تناظرية.

تظهر شاشة الخيارات الموجودة على الشاشة (OSD) عند لمس الزر **F-Engine** (المحرك F) (-) الموجود في الجزء الأمامي من الشاشة.



الشاشة عند تطبيق القيمة

الشاشة عند عدم تطبيق القيمة

FLATRON F-ENGINE

إثناء تنفيذ F-ENGINE: تظهر درجتين لونييتين على الشاشة كما يبدو واضحاً. تظهر الشاشة المستخدمة على الجانب الأيسر، بينما تظهر الشاشة غير المستخدمة على الجانب الأيمن. اضغط على الزر SET (ضبط) لكي تستخدم الشاشة التي تم ضبطها.

الوصف	القائمة الفرعية	القائمة الرئيسية
<p>اسم القائمة</p> <p>الرموز</p> <p>القوائم الفرعية</p>	<p>MOVIE</p> <p>TEXT</p>	

اسم القائمة

الرموز

القوائم الفرعية

اسم القائمة

الرموز

القوائم الفرعية

اسم القائمة

الرموز

القوائم الفرعية

اسم القائمة

الرموز

القوائم الفرعية

اسم القائمة

الرموز

القوائم الفرعية

اسم القائمة

الرموز

القوائم الفرعية

اسم القائمة

الرموز

القوائم الفرعية

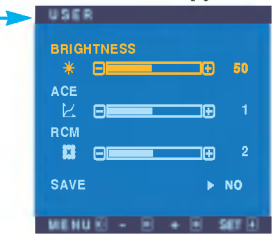
اسم القائمة

الرموز

القوائم الفرعية



اسم القائمة



الرموز



القوائم الفرعية

اسم القائمة

الرموز

القوائم الفرعية

اسم القائمة

الرموز

القوائم الفرعية

ارجع إلى هذا القسم قبل استدعاء خدمة الصيانة.

لا تظهر الصورة	
<ul style="list-style-type: none"> • افحص كابل الطاقة وتأكد من إصالة بشكل صحيح بمأخذ الطاقة. • المس زر التشغيل. • اضبط نصوص الشاشة والتباين. • إذا كانت الشاشة في وضع حفظ الطاقة، فحاول تحريك الماوس أو الضغط على أي مفتاح في لوحة المفاتيح لتنشيط الشاشة. • جرب تشغيل الكمبيوتر. • تظهر هذه الرسالة عندما تكون الإشارة القادمة من الكمبيوتر (بطاقة الفيديو) خارج نطاق التردد الأفقي أو الرأسى للشاشة. راجع قسم "المواصفات" في هذا الكتيب وقم بتهيئة الشاشة مرة أخرى. • تظهر هذه الرسالة عندما لا يكون كابل الإشارة بين الكمبيوتر والشاشة متصلاً. افحص كابل الإشارة ثم حاول مرة أخرى. 	<ul style="list-style-type: none"> ● هل كابل الطاقة الخاص بالشاشة موصول؟ ● هل مؤشر الطاقة مضاء؟ ● هل تم تشغيل الطاقة؟ وهل مؤشر الطاقة أزرق أو أخضر؟ ● هل مؤشر الطاقة أصفر اللون؟ ● هل ترى رسالة (إشارة الدخل خارج النطاق) "OF RANGE OUT" على الشاشة؟ ● هل ترى رسالة (لا توجد إشارة) "CHECK SIGNAL CABLE" على الشاشة؟

هل تظهر الرسالة "OSD LOCKED" على الشاشة؟	
<ul style="list-style-type: none"> • يمكن تأمين إعدادات التحكم الحالية بحيث لا يمكن تغييرها بشكل غير مقصود. يمكنك إلغاء تأمين عناصر تحكم الخيارات الموجودة على الشاشة (OSD) في أي وقت بالضغط على الزر MENU (القائمة) لمدة 5 ثوانٍ. من المفترض أن تظهر الرسالة OSD UNLOCKED (تم إلغاء تأمين الخيارات الموجودة على الشاشة (OSD)). 	<ul style="list-style-type: none"> ● هل تظهر الرسالة OSD LOCKED (أدوات التحكم مغلقة) عند الضغط على زر MENU (القائمة)؟

صورة الشاشة غير صحيحة

- وضع الشاشة غير صحيح.
 - اضغط على الزر **SET/AUTO** (اختيار / تلقائي) لضبط صورة الشاشة تلقائياً إلى أفضل إعداد
 - وإذا كانت النتائج غير مرضية، فقم بضبط وضع الصورة باستخدام رمز الوضع الأفقي والوضع الرأسي في نظام العرض على الشاشة.
 - افحص لوحة التحكم --< عرض --< إعدادات لمعرفة ما إذا كان قد تم تغيير التردد أو الدقة. إذا كان ذلك قد حدث، فأعد ضبط دقة بطاقة الفيديو على الدقة المطلوبة.
- تظهر أشرطة رأسية أو خطوط في خلفية الشاشة.
 - اضغط على الزر **SET/AUTO** (اختيار / تلقائي) لضبط صورة الشاشة تلقائياً إلى أفضل إعداد وإذا كانت النتائج غير مرضية، فقم بتقليل الأشرطة الرأسية أو التخطيطات باستخدام الرمز لضيمضد في نظام العرض على الشاشة.
- وجود تشويش أفقي في الصورة أو الأحرف غير واضحة.
 - اضغط على الزر **SET/AUTO** (اختيار / تلقائي) لضبط صورة الشاشة تلقائياً إلى أفضل إعداد وإذا كانت النتائج غير مرضية، فقم بتقليل الأشرطة الأفقية باستخدام الرمز ظُهِشاً في نظام العرض على الشاشة.
 - افحص لوحة التحكم --< عرض --< إعدادات واضبط العرض على الدقة المطلوبة أو اضبط صورة العرض على الإعداد الأمثل. عين إعداد اللون على قيمة أعلى من ٢٤ بت (لون حقيقي).
- لون الشاشة أحادي أو غير عادي.
 - تحقق مما إذا كان كابل الإشارة متصلاً بإحكام واستخدام مفكاً لإحكام توصيله إذا لزم الأمر.
 - تأكد من إدراج بطاقة الفيديو بشكل صحيح في الفتحة.
 - قم بتعيين إعداد اللون على قيمة أعلى من ٢٤ بت (لون حقيقي) في لوحة التحكم - إعدادات.
- الشاشة تومض.
 - تحقق مما إذا كانت الشاشة قد تم تعيينها على وضع التشابك، وإذا كان ذلك قد حدث، فقم بتغييره إلى الدقة المطلوبة.
 - تأكد من أن الجهد الكهربائي عال بشكل كافٍ. لا بد أن يكون أعلى من 60Hz/50 240V-AC100.

هل قمت بتثبيت برنامج تشغيل الشاشة؟

- تأكد من تثبيت برنامج تشغيل الشاشة من القرص المضغوط الخاص ببرنامج التشغيل (أو القرص المرن) والذي يأتي مع الشاشة. أو يمكنك أيضاً تحميل برنامج التشغيل من موقع الويب: <http://www.lge.com>.

- تحقق مما إذا كانت بطاقة الفيديو تدعم وظيفة التوصيل والتشغيل.

● هل قمت بتثبيت برنامج تشغيل الشاشة؟

● هل تظهر الرسالة "شاشة غير متعرف عليها، تم العثور على شاشة التوصيل والتشغيل (DDC VESA)"؟

الشاشة	شاشة TFT LCD ١٧ بوصة (٤٣.٢ سم) ذات لوح مسطح ومصفوفة نشطة. غلاف مضاد للانعكاس ١٧ بوصة مساحة العرض ٠.٢٦٤ مم المسافة بين النقاط
دخل التزامن	التردد الأفقي تمثيلي : ٣٠ - ٨٣ كيلوهرتز (تلقائي) رقمي : ٣٠ - ٧١ كيلوهرتز (تلقائي) التردد الرأسي ٥٦ - ٧٥ هرتز (تلقائي)
هيئة الدخل	TTL منفصل , موجب/سالب SOG (التزامن على اللون الأخضر) رقمي
دخل الفيديو	دخل الإشارة موصل ١٥ سن D-Sub موصل DVI-D (رقمي)
هيئة الدخل	RGB تمثيلي (٧, p-vp/٧٥ أوم) . رقمي
الدقة	القصوى DVI رقمي: VESA ١٢٨٠ × ١٠٢٤ @ ٦٠ Hz D-Sub تمثيلي: VESA ١٢٨٠ × ١٠٢٤ @ ٧٥ Hz
المفضل	VESA ١٢٨٠ × ١٠٢٤ @ ٦٠ Hz
التوصيل و التشغيل	DDC 2B
استهلاك الطاقة	وضع التشغيل : ٣٥ وات وضع Sleep (النوم) \geq ١ وات وضع إيقاف التشغيل \geq ١ وات
الأبعاد والوزن (مع حامل مائل)	العرض ٣٩.٤ سم / ١٥.٥١ بوصة الطول ٣٩.٦ سم / ١٥.٥٩ بوصة العمق ٢٢.٢ سم / ٨.٧٤ بوصة
الصفافي	٥.٣ كجم (١١.٦٨ رطل)
الميل	٥- ~ ٢٥
نطاق الميل	تيار متردد ١٠٠-٢٤٠ فولت ٥٠/٦٠ هرتز ١,٠ أمبير
دخل الطاقة	ظروف التشغيل درجة الحرارة الرطوبة
الظروف البيئية	١٠ مئوية إلى ٣٥ مئوية ١٠٪ إلى ٨٠٪ غير مكثف
حامل مائل	ظروف التخزين درجة الحرارة الرطوبة
كابل الإشارة	٢٠- مئوية إلى ٦٠ مئوية ٥٪ إلى ٩٠٪ غير مكثف
كابل الطاقة	مرفق (O) ، غير مرفق () مرفق () ، غير مرفق (O) من نوع مأخذ الطاقة أو نوع مأخذ الكمبيوتر

ملاحظة

* المعلومات الموجودة في هذا الكتيب هي عرضة للتغيير دون سابق إشعار.

الشاشة	شاشة TFT LCD ١٩ بوصة (٤٨.١٨ سم) ذات لوح مسطح ومصفوفة نشطة. غلاف مضاد للانعكاس ٩١ بوصة مساحة العرض ٢٩٤,٠ مم المسافة بين النقاط
دخل التزامن	التردد الأفقي تمثيلي: ٣٠ - ٨٣ كيلوهرتز (تلقائي) رقمي: ٣٠ - ٧١ كيلوهرتز (تلقائي) التردد الرأسي ٥٦ - ٧٥ هرتز (تلقائي)
هيئة الدخل	TTL منفصل , موجب/سالب SOG (التزامن على اللون الأخضر) رقمي
دخل الفيديو	دخل الإشارة موصل ١٥ سن D-Sub موصل DVI-D (رقمي)
هيئة الدخل	RGB تمثيلي (٧, ٠, ٧) VP-p ٧٥ أوم). رقمي
الدقة	القصوى DVI رقمي: VESA ١٢٨٠ × ١٠٢٤ @ ٦٠ Hz D-Sub تمثيلي: VESA ١٢٨٠ × ١٠٢٤ @ ٧٥ Hz
المفضل	VESA ١٢٨٠ × ١٠٢٤ @ ٦٠ Hz
التوصيل والتشغيل	DDC 2B
استهلاك الطاقة	وضع التشغيل : ٣٩ وات وضع Sleep (النوم) \geq ١ وات وضع إيقاف التشغيل \geq ١ وات
الأبعاد والوزن (مع حامل مائل)	العرض ٤٤.٣ سم / ١٧.٤٤ بوصة الطول ٤٣.٥ سم / ١٧.١٢ بوصة العمق ٢٤.٠ سم / ٩.٤٤ بوصة
نطاق الميل	الصافي ٦.٨ كجم (١٤.٩٩ رطل) ٥' - ٢٥'
دخل الطاقة	تيار متردد ١٠٠-٢٤٠ فولت ٦٠/٥٠ هرتز ١,٠ أمبير
الظروف البيئية	ظروف التشغيل درجة الحرارة ١٠ مئوية إلى ٣٥ مئوية الرطوبة ١٠٪ إلى ٨٠٪ غير مكثف ظروف التخزين درجة الحرارة ٢٠- مئوية إلى ٦٠ مئوية الرطوبة ٥٪ إلى ٩٠٪ غير مكثف
حامل مائل	مرفق (O), غير مرفق ()
كابل الإشارة	مرفق () , غير مرفق (O)
كابل الطاقة	من نوع مأخذ الطاقة أو نوع مأخذ الكمبيوتر

ملاحظة

* المعلومات الموجودة في هذا الكتيب هي عرضة للتغيير دون سابق إشعار.

أوضاع الضبط المسبق (الدقة)

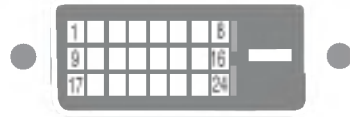
التردد العرض (الدقة)	التردد الإفتقي (كيلوهرتز)	التردد الراسي (هرتز)
٣٥٠ × ٦٤٠	٣١,٤٦٩	٧٠
٤٠٠ × ٧٢٠	٣١,٤٦٨	٧٠
٤٨٠ × ٦٤٠	٣١,٤٦٩	٦٠
٤٨٠ × ٦٤٠	٣٧,٥٠٠	٧٥
٦٠٠ × ٨٠٠	٣٧,٨٧٩	٦٠
٦٠٠ × ٨٠٠	٤٦,٨٧٥	٧٥
٦٢٤ × ٨٣٢	٤٩,٧٢٥	٧٥
٧٦٨ × ١٠٢٤	٤٨,٣٦٣	٦٠
٧٦٨ × ١٠٢٤	٦٠,٠٢٣	٧٥
٨٧٠ × ١١٥٢	٦٨,٦٨١	٧٥
٩٠٠ × ١١٥٢	٦١,٨٠٥	٦٥
١٠٢٤ × ١٢٨٠	٦٣,٩٨١	٦٠
١٠٢٤ × ١٢٨٠	٧٩,٩٧٦	٧٥

* المفضل

المؤشر

لون المؤشر	الوضع
أزرق	وضع التشغيل
أصفر مائل للبني	وضع Sleep (النوم)
إيقاف تشغيل	وضع إيقاف التشغيل

قائمة التوصيلات لبطاقة الرسومات



■ موصل DVI-D

الرمز	الوصف
16	اكتشاف التوصيل المباشر
17	T.M.D.S Data ٠-
18	T.M.D.S Data ٠+
19	T.M.D.S Data ١/٥ Shield
20	T.M.D.S Data ١٠-
21	T.M.D.S Data ١٠+
22	T.M.D.S Data Clock Shield
23	T.M.D.S Clock +
24	T.M.D.S Clock -

الرمز	الوصف
1	T.M.D.S Data ٢-
2	T.M.D.S Data ٢+
3	T.M.D.S Data ٢/٤ Shield
4	T.M.D.S Data ٤-
5	T.M.D.S Data ٤+
6	DDC Clock
7	DDC Data
8	تزامن رأسي تمثيلي
9	T.M.D.S Data ١-
10	T.M.D.S Data ١+
11	T.M.D.S Data ١/٣ Shield
12	T.M.D.S Data ٣-
13	T.M.D.S Data ٣+
14	+5V Power
15	أرضي (إرجاع +5V ، تزامن أفقي ورأسي)

(نقل الإشارة التفاضلية المصغرة) ، T.M.D.S

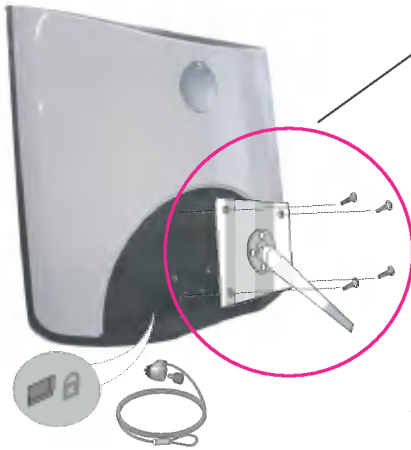
يمكن تركيب الشاشة على حامل تركيب في الجدار قياسي VESA.

١. ضع الشاشة على قطعة من القماش أو أي سطح ناعم آخر بحيث يكون الوجه الأمامي متجهًا للأسفل وأزل الغطاء الخلفي.



٢. افصل قاعدة الحامل باستخدام مفك القلاووظ على النحو الموضح في الصورة.

٣. قم بتركيب دعامة التركيب على الحائط المتوافقة مع معيار VESA.



التثبيت على الحائط وفقاً لمواصفات VESA
التوصيل بمكون آخر (نوع التثبيت على حامل أو التثبيت على الحائط). تقبل هذه الشاشة لوحة تثبيت متوافقة مع شايطلب.)
لمعرفة المزيد من المعلومات، أرجع إلى دليل إرشادات VESA للتركيب على الجدار.

فتحة أمان نوع Kensington - اختياري
التوصيل بكابيل قفل والذي يمكن شراؤه من أي متجر للكمبيوتر.

