

Lietotāja pamācība

L1752T
L1952T
L1752TX
L1952TX
L1752TQ
L1952TQ
L1752TR
L1952TR

Pirms lietot izstrādājumu, uzmanīgi izlasiet nodaļu „Svarīgas norādes”. Turiet lietotāja pamācību par rokai turpmākai izmantošanai.

Atrodiet aizmugurē uzlīmēto etiķeti un sniedziet uz tās norādīto informāciju izplatītājam, ja nepieciešams veikt remontu.

Šī iekārta ir izstrādāta un izgatavota tā, lai nodrošinātu jūsu personisko drošību, taču tās nepareiza lietošana var izraisīt elektriskās strāvas triecienu vai aizdegšanos. Lai nodrošinātu visu šajā displejā ietvertu aizsardzības pasākumu pienācīgu darbību, ievērojiet uzstādīšanas, lietošanas un apkopes pamatnoteikumus.

Drošība

Izmantojiet tikai ierīces piegādes komplektā esošo barošanas strāvas kabeli. Gadījumā, ja izmantojat citu barošanas strāvas kabeli, kuru nav piegādājis izstrādājuma piegādātājs, pārliecinieties, ka tas ir sertificēts atbilstoši piemērojamiem nacionālajiem standartiem. Ja barošanas kabelis ir kaut kādi bojāts, lūdzam sazināties ar ražotāju vai tuvāko autorizēto remonta pakalpojumu sniedzēju, lai to apmainītu.

Barošanas strāvas kabelis tiek izmantots kā strāvas atvienošanas ierīce. Nodrošiniet, lai pēc uzstādīšanas strāvas izvada kontakts būtu vienkārši sasniedzams.

Darbiniet displeju tikai no šīs lietošanas pamācības specifikācijā vai uz displeja norādīta strāvas avota. Ja nezināt, kāda veida strāvas padeve ierīkota jūsu mājās, konsultējieties ar jūsu izplatītāju.

Pārslogoti maiņstrāvas izvadi un pagarinātāju kabeli ir bīstami. Tāpat bīstami ir arī nodiluši kabeli un bojātas kontaktdakšas. Tas var būt elektriskās strāvas trieciena vai aizdegšanās cēlonis. Izsauciet sava servisa tehniķi, lai tos nomainītu.

Neatveriet displeju!

- Iekšā nav detaļu, kurām būtu nepieciešams veikt apkopi.
- Iekšienē ir bīstams augstspriegums, pat ja strāvas padeve ir atslēgta.
- Sazinieties ar jūsu izplatītāju, ja ierīce nedarbojas, kā nākas.

Lai izvairītos no savainojumiem:

- nenovietojiet displeju uz slīpa plaukta, to pienācīgi nenostiprinot;
- izmantojiet tikai izgatavotāja ieteikto statni.

Lai izvairītos no aizdegšanās un briesmām:

- vienmēr izslēdziet displeju, ja uz ilgāku laiku izejat no telpas. Nekad neatstājiet displeju ieslēgtu, ja aizejat no mājām;
- neļaujiet bērniem bāzt displeja korpusa atverēs nekādus priekšmetus. Dažas iekšējās detaļas var būt zem bīstama sprieguma;
- nepievienojiet piederumus, kas nav paredzēti šim displejam;
- negaisa laikā vai tad, ja displejs tiek uz ilgtāku laiku atstāts bez uzraudzības, atvienojiet to no sienas kontakta.

Par uzstādīšanu

Nepieļaujiet, ka kaut kas gulstas vai veļas pār barošanas kabeli, nenovietojiet displeju vietā, kur tā barošanas kabeli varētu sabojāt.

Neizmantojiet displeju ūdens tuvumā, piemēram, vannas, mazgājamās bļodas, virtuves izlietnes tuvumā, veļas mazgātavā, mitrā pagrabā vai līdzās peldbaseinam. Displeja korpusā ir ierīkotas ventilācijas atveres, kas ļauj izvadīt darbības laikā izstrādāto siltumu. Ja šīs atveres tiek bloķētas, karstums var izraisīt bojājumus, kuru dēļ var notikt aizdegšanās. Tādēļ NEKAD:

- Nebloķējiet apakšējās ventilācijas atveres, novietojot displeju uz gultas, dīvāna, grīdsegas u.tml.;
- Neievietojiet displeju iebūvētās nišās, ja nav nodrošināta pienācīga ventilācija;
- Neapsedziet atveres ar audumu vai citu materiālu;
- Novietojiet displeju līdzās radiatoram vai siltuma avotam.

Neberzējiet un neskrāpējiet šķidro kristālu displeja aktīvo matricu ar kaut ko cietu, kas to neatgriezeniski var saskrāpēt un sabojāt.

Nespiediet ilgstoši ar pirkstu uz šķidro kristālu ekrāna, jo tas var izraisīt „spoku” attēlu rašanos.

Uz ekrāna var parādīties defekti sarkanu, zaļu vai zilu plankumu veidā. Tomēr tas kopumā neatstāj iespaidu uz displeja sniegumu.

Ja iespējams, izmantojiet rekomendēto izšķirtspēju, lai panāktu jūsu LSD displejam vislabāko attēla kvalitāti. Ja tiek izmantota nevis rekomendētā, bet cita izšķirtspēja, uz ekrāna var parādīties mērogoti vai apstrādāti attēli. Tomēr tas raksturīgs šķidro kristālu panelim ar fiksēto izšķirtspēju.

Tīrīšana

- Pirms sākt tīrīt displeja ekrānu, atvienojiet to no elektriskā tīkla.
- Izmantojiet nedaudz mitru (ne slapju) lupatu. Nesmidziniet aerosolus tieši uz ekrāna, jo šāda smidzināšana var izraisīt elektriskās strāvas triecienu.

Pēc izsaiņošanas

- Neaizsviediet kartonu un iesaiņojuma materiālus. Tie var būt ideāli piemēroti ierīces transportēšanai. Pārsūtot ierīci uz citu vietu, iesaiņojiet to oriģinālajā iesaiņojuma materiālā.

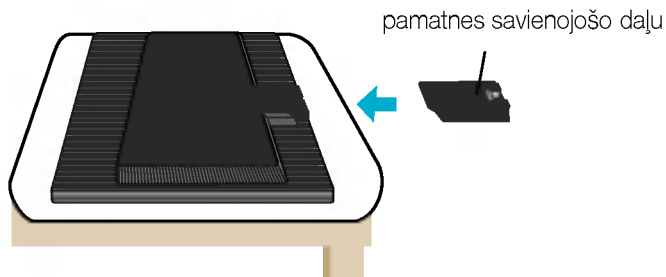
Iznīcināšana

- Šajā ierīcē izmantotā fluorescējošā spuldze satur nelielu daudzumu dzīvsudraba.
- Neiznīciniet šo ierīci kopā ar parastajiem māsaimniecības atkritumiem. Šī izstrādājuma iznīcināšana jāveic atbilstoši vietējiem noteikumiem.

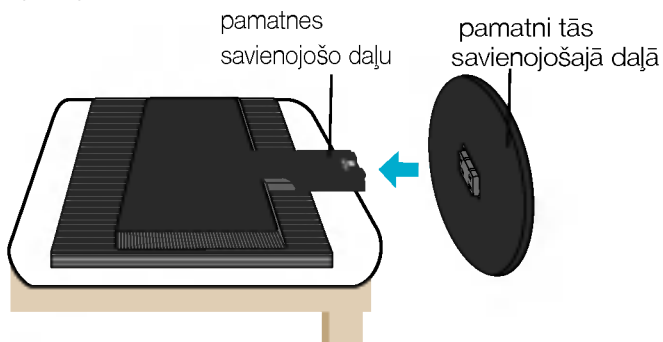
- Pirms uzstādīt monitoru, nodrošiniet, lai monitoram, datora sistēmai un citām pievienotajām ierīcēm tiktu izslēgta strāvas padeve.

Pamatnes statņa pievienošana

1. Novietojiet monitoru ar ekrānu uz leju uz spilvena vai mīkstas drānas.
2. Ievietojiet pamatnes savienojošo daļu izstrādājumā pareizā virzienā, kā parādīts attēlā. Pārlicinieties, ka statīva galvenā daļa fiksējas ar “klikšķi”.



3. Ievietojiet pamatni tās savienošajā daļā pareizā virzienā.
4. Pēc pamatnes ievietošanas uzmanīgi uzceliet monitoru un pavērsiet to ar priekšpusi pret sevi.



Svarīgi

- Šajā attēlā attēlots parastais savienojuma modelis. Jūsu monitors var atšķirties no attēlā redzamā izstrādājuma.
- Negrieziet izstrādājumu kājām gaisā, turot tikai aiz pamatnes. Tas var nokrist un savainot jums kājas.

Lai noņemtū pamatni:

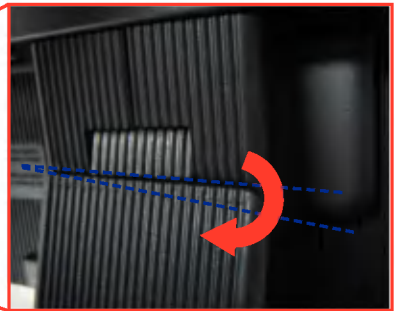
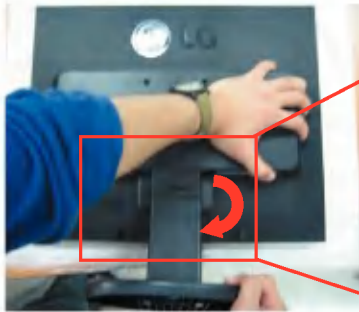
1. Novietojiet spilvenu vai mīkstu materiālu uz līdzzenas virsmas.
2. Novietojiet monitoru ar tā priekšpusi uz leju uz spilvena vai mīksta materiāla.



3. Turiet produktu, kā norādīts, un nedaudz piepaceliet pamatni.



4. Pārtveriet produktu, kā norādīts, un grieziet pamatni bultīpas virzienā, līdz atskan klikšķis.



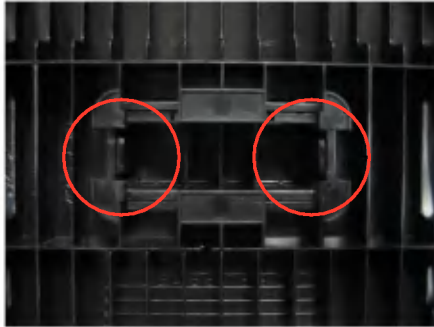
5. Izvelciet pamatni, lai to noņemtū.



Lai izjauktu pamatni:

A tips

1. Pārļiecinieties, vai pamatnes apakšpusē ir divi fiksatori
2. Turiet pamatnes savienojošo daļu, kā norādīt



3. Vienlaikus nospiediet abus fiksatorus, kā norādīts
4. Turot nospiestus abus fiksatorus, ar otru roku satveriet pamatnes savienojošo daļu, lai pamatni stumtu bultiņas norādītajā virzienā un atvienot



5. Pamatnes savienojošā daļa un pamatne ir sekmīgi izjaukti.



Lai izjauktu pamatni:

B tips

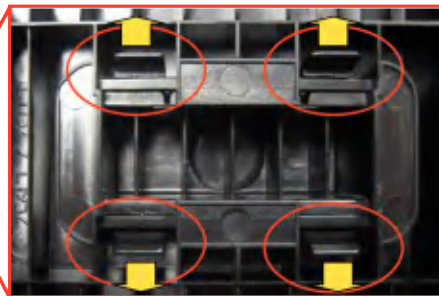
1. Pārliecinieties, vai pamatnes apakšpusē ir četri fiksatori



2. Turiet pamatnes savienojošo daļu, kā norādī



3. Pa vienam spiediet visus četrus fiksatorus virzienā uz malu.



4. Novietojiet pamatni uz līdznes virsmas un velciet pamatnes savienojošo daļu uz augšu, pieturot pamatni ar otru roku.



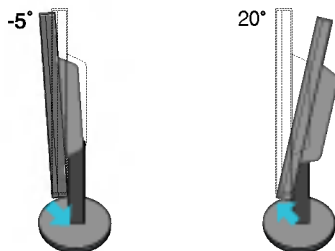
5. Pamatnes savienojošā daļa un pamatne ir sekmīgi izjaukti.



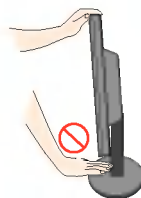
- Pirms uzstādīt monitoru, nodrošiniet, lai monitoram, datora sistēmai un citām pievienotajām ierīcēm tiktu izslēgta strāvas padeve.

Displeja novietošana

1. Noregulējiet ekrāna paneli, lai panāktu maksimāli ērtu tā stāvokli.
 - Vertikālā leņķa diapazons : -5° ~ 20°



Brīdinājums : Regulējot ekrāna leņķi, nelieciet pirkstus starp monitora galvu un pamatnes savienojošo daļu. Jūs varat savienot pirkstus

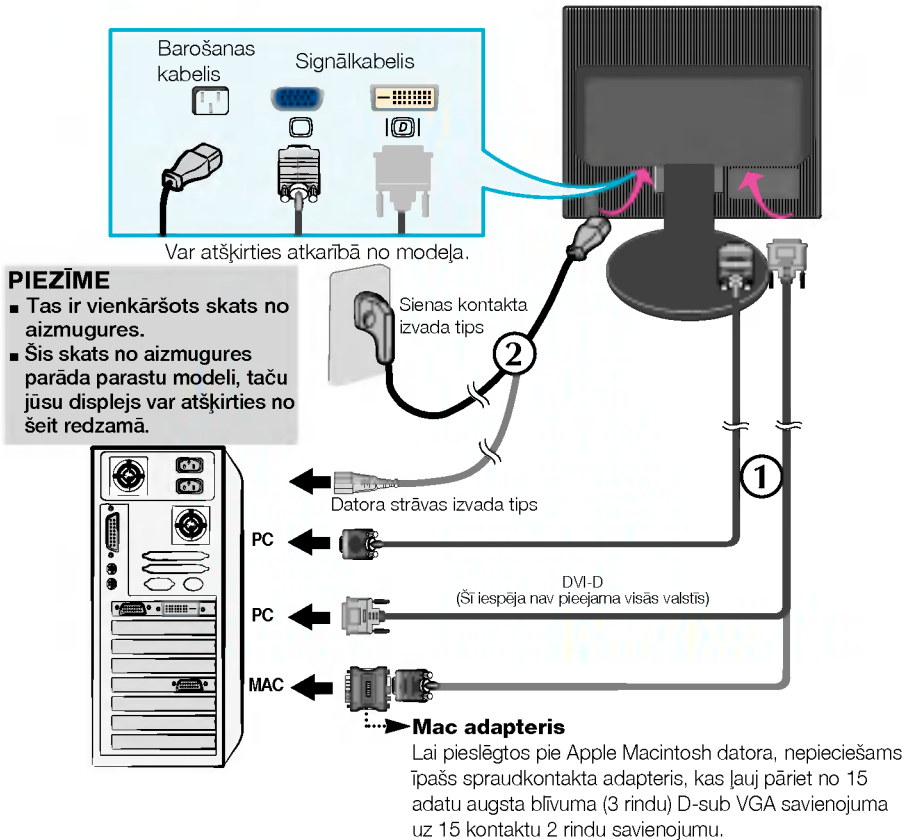


Ergonomika

Lai uzturētu ergonomisku un komfortablu skatīšanās stāvokli, ieteicams, lai monitora piešķiebuma leņķis virzienā uz priekšu nepārsniegtu 5 grādus.

Datora izmantošana

1. Novietojiet monitoru ērtā, labi vādināmā vietā netālu no jūsu datora.
2. Pievienojiet signāla kabeli ①. Pievienojot pievelciet skrūves, lai nostiprinātu savienojumu.
3. Pievienojiet barošanas strāvas kabeli pie atbilstoša, ērti sasniedzama strāvas izvada, kas atrodas tuvu displejam. ②



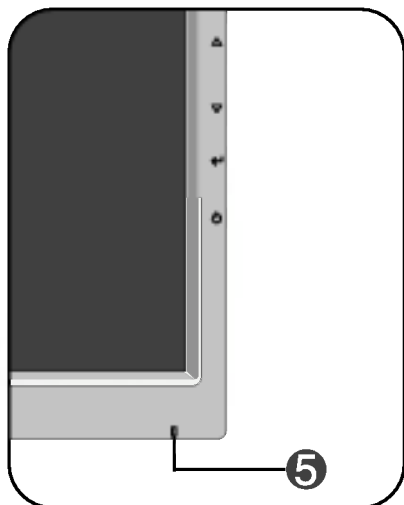
4. Ieslēdziet strāvas padevi, nospiežot uz priekšējā panela pogu Kad monitors tiek ieslēgts, automātiski tiek izpildīta attēla iestatīšanas procedūra 'Self Image Setting Function'. (Tikai analogais režīms)



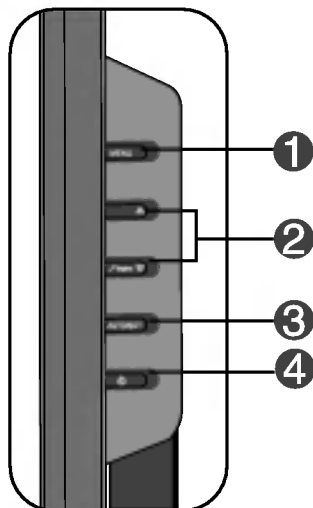
PIEZĪME



'Self Image Setting Function'? Šī funkcija lietotājam nodrošina optimālus displeja iestatījumus. Kad monitors tiek pievienots pirmoreiz, šī funkcija automātiski noregulē displeju uz konkrētajam ienākošajam signālam optimāliem iestatījumiem. Ja vēlaties noregulēt monitoru tā lietošanas laikā vai vēlaties izpildīt šo funkciju rokas režīmā, nospiediet uz priekšējā panela pogu AUTO/SET. Alternatīvi jūs varat izpildīt 'Factory reset' opciju OSD iestatīšanas izvēlnē, atiestatot rūpnīcas iestatījumus. Tomēr nemieta vērā, ka šī opcija inicializē visas izvēlnes izvēles, izņemot valodu 'Language'.


Priekšējais vadības panelis



Sāns



Vadības ierīce	Funkcija
<p>1 Izvēlnes(MENU) poga</p> 	<p>Izmantojiet šo pogu, lai ieiētu ekrāna displeja izvēlnē vai izietu no tās.</p> <p>OSD LOCKED/UNLOCKED Šī funkcija ļauj jums bloķēt pašreizējos vadības iestatījumus, lai tos nevarētu nesankcionēti izmainīt. Uz dažām sekundēm pieskarieties un turiet pogu MENU (IZVĒLNE). Parādīsies ziņojums "OSD LOCKED" (EKRĀNA IZVĒLNE OSD BLOKĒTA).</p> <p>Jūs varat jebkurā laikā atbloķēt ekrāna displeja (OSD) vadību, uz dažām sekundēm nospiežot izvēlnes (MENU) taustiņu. Uz ekrāna jāparādās paziņojumam par displeja ekrāna atbloķēšanu 'OSD UNLOCKED'.</p>
<p>2 ▲, ▼ Pogas</p> <p>Engine ▼</p> 	<p>Izmantojiet šīs pogas, lai noregulētu ekrāna displeja (OSD) funkcijas.</p> <p>Papildu informāciju sk. V16. lpp.</p>
<p>▲ Poga</p>	<p>Karstais taustiņš SOURCE (AVOTS)</p> <p>Izmantojiet šo pogu, lai aktivētu savienotāju D-Sub vai DVI. Šo iespēju izmanto, kad displejam ir pieslēgti divi datori. Noklusējuma iestatījums ir D-Sub.</p>

Vadības ierīce	Funkcija
<p>3 AUTO/SET poga</p> 	<p>Izmantojiet šo pogu, lai ielietu ekrāna displeja (OSD) izvēlnē.</p> <hr/> <p>ATTĒLA AUTOMĀTISKĀ REGULĒŠANA Regulējot displeja iestatījumus, pirms ieliet ekrāna displeja (OSD) režīmā, vienmēr nospiediet AUTO/SET pogu. Tas automātiski iestatīs jūsu displeja attēlu uz pašreizējai izšķirtspējai ideālajiem iestatījumiem.</p> <p>Labākais displeja režīms ir 17" monitoriem : 1280x1024 19" monitoriem : 1280x1024</p>
<p>4 Strāvas padeves poga</p>	<p>Izmantojiet šo pogu, lai ieslēgtu vai izslēgtu displeju.</p>
<p>5 Strāvas padeves indikators</p>	<p>Indikators deg ar zaļā vai zilā krāsa gaismu, kad displejs darbojas normāli (ir ieslēgts). Ja displejs ir pārslēgts gaidīšanas (enerģijas taupīšanas) režīmā, indikators deg ar dzintara krāsas gaismu.</p>

Ekrāna regulēšana

Izmantojot ekrāna displeja vadības ierīces, var ātri un ērti regulēt attēla izmērus, stāvokli un darbības parametrus. Zemāk redzams neliels piemērs, kas iepazīstina ar vadības ierīču izmantošanu. Turpmākā nodaļa apraksta pieejamos regulējumus un izvēles, kas ir pieejamas, izmantojot ekrāna displeju (OSD).

PIEZĪME

- Pirms regulēt attēlu, ļaujiet displejam stabilizēties vismaz 30 minūtes.

Lai ekrāna displejā veiktu attēla regulēšanu, izpildiet šādas darbības:

MENU →  → **AUTO/SET** →  → **MENU**

- 1 Nospiediet **MENU** pogu – ekrāna displejā tiek atvērta galvenā izvēlne.
- 2 Lai piekļūtu vadības izvēlnēm, izmantojiet taustiņus **Δ** vai **▽**. Kad izgaismojas vajadzīgā ikona, nospiediet pogu **AUTO/SET**.
- 3 Izmantojiet pogas **Δ** un **▽**, lai noregulētu parametram vajadzīgo līmeni. Izmantojiet **AUTO/SET** pogu, lai izvēlētos citus apakšizvēlnes punktus.
- 4 Nospiediet vienreiz **MENU** pogu, lai atgrieztos galvenajā izvēlnē un izvēlētos citu funkciju. Nospiediet **MENU** pogu divreiz, lai izietu no ekrāna displeja (OSD) režīma.

Ekrāna displeja (OSD) izvēle un regulēšana

Turpmākajā tabulā aprakstītas ekrāna displeja vadības, regulēšanas un iestatījumu izvēlnes.

Galvenā izvēlne	Apakšizvēlne		A	D	Norāde
PICTURE	BRIGHTNESS		●	●	Regulē attēla spilgtumu, kontrastu un gammu
	CONTRAST		●	●	
	GAMMA		●	●	
COLOR	PRESET	sRGB	●	●	Regulē ekrāna krāsas
		6500K	●	●	
		9300K	●	●	
	RED		●	●	
	GREEN		●	●	
	BLUE		●	●	
POSITION	HORIZONTAL		●		Regulē ekrāna pozīciju
	VERTICAL		●		
TRACKING	CLOCK		●		Lai uzlabotu attēla skaidrumu un stabilitāti, noregulējiet ekrāna asumu.
	PHASE		●		
	SHARPNESS		●	●	
SETUP	LANGUAGE		●	●	Pielāgo ekrāna statusu lietotāja videi
	OSD POSITION	HORIZONTAL	●	●	
		VERTICAL	●	●	
	WHITE BALANCE		●		
	POWER INDICATOR		●	●	
	FACTORY RESET		●	●	
FLATRON F-ENGINE	MOVIE/TEXT		●	●	Lai izvēlētos vai pielāgotu attēla iestatījumus atbilstoši savām vēlmēm.
	USER		●	●	
	NORMAL		●	●	
					● : Regulējams A: analogā ieeja D: digitālā ieeja


PIEZĪME

- Atkarībā no modeļa (V12~V16) ekrāna ikonu kārtība var atšķirties no šeit

Ekrāna displeja (OSD) izvēle un regulēšana

Iepriekš tika aprakstīta parametru izvēlēšanās un regulēšana, izmantojot ekrāna displeja (OSD) sistēmu. Tālāk tiek aprakstītas visas izvēlnē (MENU) esošās ikonas, sniegti to nosaukumi un apraksti.

Nospiediet MENU pogu – ekrāna displejā tiek atvērta OSD galvenā izvēlne.






The screenshot shows the 'PICTURE' OSD menu. It features a vertical list of icons on the left: a yellow square with a black circle, a sun, a monitor, a monitor with a grid, and a gear. The main area displays three settings: 'BRIGHTNESS' with a value of 50, 'CONTRAST' with a value of 50, and 'GAMMA' with a value of 0. Each setting has a horizontal bar with a plus and minus sign. At the bottom, there are navigation buttons: 'MENU' with a left arrow, a down arrow, an up arrow, and 'SET' with a right arrow.

Izvēlnes nosaukums

Ikonas

Pogas tips

Apakšizvēlnes

- MENU  : izeit
- ▲ ▼ : regulē (palielina/samazina)
- SET  : ievada
-  : izvēlas citu apakšizvēlni

PIEZĪME

- OSD (ekrāna displeja) izvēlņu valodas monitorā var atšķirties no pamācībā norādītās.

Ekrāna displeja (OSD) izvēle un regulēšana

Galvenā izvēlne

Apakšizvēlne

Apraksts



PICTURE



BRIGHTNESS

Regulē ekrāna spilgtumu.

CONTRAST

Regulē ekrāna kontrastu.

GAMMA

Iestata izvēlēto gammas vērtību:
-50/0/50 Monitorā krāsu gammas lielās vērtības rada bālganu attēlu, bet mazās krāsu gammas vērtības – kontrastainus attēlus.

- MENU : iziet
- ▼ : samazina
- ▲ : palielina
- SET : izvēlas citu apakšizvēlni



COLOR



PRESET

Izvēlas ekrāna krāsu:

- sRGB: iestatiet ekrāna krāsu atbilstoši sRGB standarta krāsu specifikācijai.
- 6500K: nedaudz iesarkani baltu.
- 9300K: nedaudz zilgani baltu.

RED

Iestata jūsu izvēlēto sarkanās krāsas līmeni.

GREEN

Iestata jūsu izvēlēto zaļās krāsas līmeni.

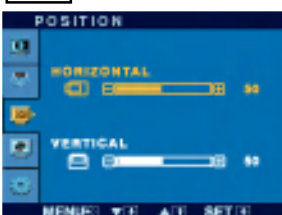
BLUE

Iestata jūsu izvēlēto zilās krāsas līmeni.

- MENU : iziet
- ▼ : samazina
- ▲ : palielina
- SET : izvēlas citu apakšizvēlni



POSITION



HORIZONTAL

Nobīda attēlu pa labi un pa kreisi.

VERTICAL

Pārvieto attēlu uz augšu un leju.

- MENU : iziet
- ▼ : samazina
- ▲ : palielina
- SET : izvēlas citu apakšizvēlni



TRACKING



- MENU :iziet
- ▼ : samazina
- ▲ : palielina
- SET : izvēlas citu apakšizvēlni

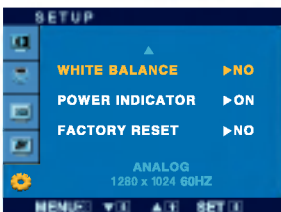
CLOCK Samazina jebkādas redzamas vertikālas joslas vai svītras ekrāna fonā. Mainīsies arī ekrāna horizontālais izmērs.

PHASE Regulē displeja fokusu. Šis parametrs ļauj noņemt jebkādus horizontālus traucējumus un padarīt attēlu skaidrāku vai asāku.

SHARPNESS Lai noregulētu ekrāna skaidrību.



SETUP



- MENU :iziet
- ▼ : regulē
- ▲ : regulē
- SET : izvēlas citu apakšizvēlni

LANGUAGE Ļauj izvēlēties valodu, kādā tiks parādīti vadības izvēlņu nosaukumi.

OSD POSITION Regulē ekrāna displeja loga izvietojumu ekrānā.

WHITE BALANCE Ja videokartes izejas signāls atšķiras no vajadzīgās specififikācijas, krāsu līmenis video signāla izkropļojumu dēļ var pasliktināties. Izmantojot šo funkciju, signāla līmenis tiek noregulēts tā, lai atbilstu videokartes standarta izvada līmenim un nodrošinātu optimālu attēlu. Aktivējiet šo funkciju, ja uz ekrāna ir baltā un melnā krāsa.

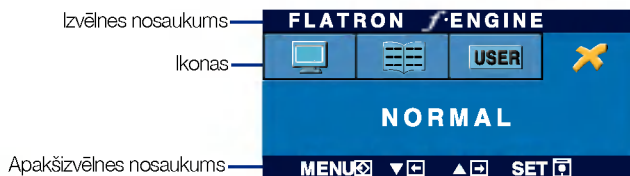
POWER INDICATOR Izmantojiet šo funkciju, lai uz priekšējā paneļa esošo strāvas indikatoru iestatītu ieslēgtā (**ON**) vai izslēgtā (**OFF**) stāvoklī. Ja iestatīsiet izslēgtu (**OFF**) stāvokli, tas izdzisis. Iestatot šo parametru **ON**, strāvas padeves indikators ieslēgsies automātiski.

FACTORY RESET Atjauno visus rūpnīcas noklusējuma iestatījumus, izņemot valodu (**LANGUAGE**). Nospiediet ▼ pogu, lai atiestatītu nekavējoties.

Ja tas viss neuzlabo attēla kvalitāti, atjaunojiet rūpnīcas noklusējuma iestatījumus. Ja nepieciešams, vēlreiz izpildiet baltā balansa funkciju. Šī funkcija ir iespējama tikai tad, ja ieejas signāls ir analogais.

Ekrāna displeja (OSD) izvēle un regulēšana

- ■ ■ Pieskaroties pogai **Engine** monitora labajā pusē, parādīsies ekrāna izvēle OSD.



FLATRON F-ENGINE

Izpildot funkciju F-ENGINE, ekrānā būs redzami divi krāsu toni, kā parādīts attēlā. Lietošanai sagatavotais ekrāns būs redzams kreisajā pusē, kamēr nesagatavotais ekrāns būs redzams labajā pusē. Lai izmantotu noregulēto ekrānu, pieskarieties pogai AUTO/SET (AUTOMĀTISKI/IESTATĪT).

Lietošanai sagatavots ekrāns Lietošanai nesagatavots ekrāns



Galvenā izvēle

Apakšizvēlnē

Apraksts



MOVIE TEXT (KINOFILMAS TEKSTS)

Šī funkcija ļauj viegli izvēlēties vislabāko vēlamu attēla stāvokli, kas ir uzlabots attiecībā pret apkārtnējo vidi (ārējais apgaismojums, attēla veidi utt.).

MOVIE(KINOFILMA): Attīlu animācijai videofilmās vai kinofilmās

TEXT(TEKSTS): Attīliem ar tekstu (teksta apstrāde utt.)



USER

Lai regulētu izvēlnes USER (LIETOTĀJS) funkcijas. Nospiediet pogu AUTO/SET (AUTOMĀTISKI/IESTATĪT)

User(Lietotājs)

Spilgtumu, ACE vai RCM iespējams noregulēt manuāli.

Noregulēto vērtību varat saglabāt vai atjaunot pat gadījumā, ja tiek izmantots cits vides iestatījums.

... (Spilgtums): Ekrāna spilgtuma regulēšanai.

...ACE(Adaptive Clarity Enhancer - adaptīvs skaidruma uzlabotājs):

Tiek izvēlēts attēla skaidruma režīms.

...RCM(Real Color Management - faktiskās krāsas pārvaldība):

Tiek izvēlēts attēla krāsu režīms.

- [Icon] Netiek izmantots
- [Icon] Zaļās krāsas pastiprināšana
- [Icon] Miesas krāsas tonis
- [Icon] Krāsu pastiprināšan



Izvēlieties apakšizvēlni **SAVE** (SAGLABĀT), izmantojot pogu SET (IESTATĪT) un, izmantojot pogas, saglabājiet vērtību YES (JĀ).



NORMAL (NORMĀLS)

Tas attiecas uz normāliem ekspluatācijas apstākļiem.

Pirms izsaukt servisa tehniķi, pārbaudiet tālāk norādīto.

Nav attēla	
<ul style="list-style-type: none">● Vai ir pievienots barošanas strāvas kabelis?● Vai deg strāvas padeves indikators?● Vai ir ieslēgta strāvas padeve, un vai strāvas padeves indikators ir zils vai zaļš?● Vai strāvas padeves indikators spīd ar dzintara krāsas gaismu?● Uz ekrāna redzams paziņojums 'OUT OF RANGE'.● Uz ekrāna redzams paziņojums 'CHECK SIGNAL CABLE'.	<ul style="list-style-type: none">• Pārbaudiet vai barošanas kabelis ir pareizi pievienots pie strāvas izvada.• Nospiediet strāvas padeves ieslēgšanas pogu (Power).• Noregulējiet attēla spilgtumu un kontrastu.• Ja displejs ir pārslēdzies strāvas ekonomijas režīmā, pamēģiniet pakustināt peli vai nospiegt uz klaviatūras kādu taustiņu, lai izsauktu attēlu.• Pamēģiniet ieslēgt datoru.• Šāds paziņojums parādās, ja signāls no datora (videokartes) neatbilst displeja horizontālai vai vertikālai frekvencei. Izlasiet lietošanas pamācības nodaļu „Specifikācija” un vēlreiz konfigurējiet displeju.• Šāds paziņojums parādās, ja nav pievienots signāla kabelis starp datoru un jūsu displeju. Pārbaudiet signāla kabeli un mēģiniet vēlreiz

Uz ekrāna redzams paziņojums 'OSD LOCKED'.	
<ul style="list-style-type: none">● Vai, nospiežot MENU pogu, uz ekrāna redzams paziņojums 'OSD LOCKED'?	<ul style="list-style-type: none">• Hetke seadistused saate kindlustada, et vältida nende tahtmatut muutmist. OSD seaded saate lahti lukustada igal ajal vajutades MENU nuppu paar sekundit: ekraanile kuvatakse sõnum "OSD UNLOCKED".

Nepareizs displeja attēls

- **Nepareizs displeja attēls izvietojumus.**
 - Nospiediet **AUTO/SET** pogu, lai automātiski noregulētu ideālus displeja attēla iestatījumus. Ja rezultāts ir neapmierinošs, noregulējiet attēla stāvokli, izmantojot ekrāna displejā esošās **augstuma (H) un vertikālā (V) stāvokļa** ikonas.
 - Pārbaudiet **Control Panel -> Display -> Settings** – vai nav izmainīti frekvences un izšķirtspējas iestatījumi. Ja izmainīti, tad vēlreiz iestatiet videokartei rekomendēto izšķirtspēju.
- **Ekrāna fonā saskatāmas vertikālas joslas vai svītras.**
 - Nospiediet **AUTO/SET** pogu, lai automātiski noregulētu ideālus displeja attēla iestatījumus. Ja rezultāts ir neapmierinošs, samaziniet vertikālās joslas vai svītras, izmantojot ekrāna displeja **CLOCK** ikonas funkcijas.
- **Ekrāna attēlā redzami horizontāli traucējumi vai tēli ir neskaidri.**
 - Nospiediet **AUTO/SET** pogu, lai automātiski noregulētu ideālus displeja attēla iestatījumus. Ja rezultāts ir neapmierinošs, samaziniet horizontālās joslas vai svītras, izmantojot ekrāna displeja **PHASE** ikonas funkcijas.
 - Pārbaudiet **Control Panel -> Display -> Settings** un iestatiet displejam rekomendēto izšķirtspēju vai noregulējiet displeja attēlam ideālos iestatījumus. Iestatiet krāsu iestatījumus, kas ir augstāki par 24 bitu dabīgo krāsu (true color) iestatījumiem.
- **Ekrāna krāsas ir monohromas vai nenormālas.**
 - Pārbaudiet, vai pareizi pievienots signālkabelis; izmantojiet skrūvgriezi, lai to pienācīgi nostiprinātu.
 - Pārliedzinieties, vai videokarte ir pareizi ievietota ligzdā.
 - Izvēlnes sadaļā **Control Panel – Settings** iestatiet krāsu iestatījumus, kas ir augstāki par 24 bitu dabīgo krāsu (true color) iestatījumiem.
- **Ekrāns ņirb un mirgo.**
 - Pārbaudiet, vai ekrāns ir iestatīts uz rindpārļēces režīmu, ja ir, tad nomainiet to uz rekomendēto izšķirtspēju.
 - Pārbaudiet, vai ir pietiekams strāvas spriegums. Tam ir jābūt lielākam par 100-240 V 50/60 Hz maiņstrāvu.

Vai esat ieinstalējis displeja draiveri?

- | | |
|--|--|
| <ul style="list-style-type: none">● Vai esat ieinstalējis displeja draiveri? | <ul style="list-style-type: none">• Pārliecinieties, ka esat ieinstalējis ekrāna draiveri no displeja piegādes komplektā esošā draiveru CD (vai disketes). Jūs varat lejupielādēt draiveri no mūsu interneta vietnes: http://www.lge.com. |
| <ul style="list-style-type: none">● Vai ir redzams neatpazīta monitora paziņojums 'Unrecognized monitor, Plug&Play (VESA DDC) monitor found'? | <ul style="list-style-type: none">• Pārbaudiet, vai videokarte atbalsta Plug&Play funkciju. |

Displejs	17 collas (43,2cm); Flat Panel aktīvā matrica – TFT LCD Pretapžilbināšanas pārklājums 17" redzamā zona Pikseļa izmērs 0,264 mm		
Sinhr. ievade	Horizontāla frekvence	Analogais:30 - 83kHz (automātiski) Digitāls:30 - 71kHz (automātiski)	
	Vertikālā frekvence	56 - 75Hz (automātiski)	
	Ievada forma	Atsevišķs TTL, pozitīvs/negatīvs SOG (sinhronizācija uz zaļo) Digitāls	
Video ievads	Signāla ievads	15 kontaktu D-Sub savienotājs DVI - D savienotājs (digitāls)	
	Ievada forma	RGB Analogais (0,7Vp-p/75om), Digitāls	
Izšķirtspēja	Maks.	D-sub Analogais:VESA 1280 x 1024@75Hz Digitāls:VESA 1280 x 1024@60Hz	
	Ieteicamā	VESA 1280 x 1024@60Hz	
	Plug&Play	DDC2BG	
Strāvas patēriņš	Ieslēgts	: 30W(Tipisks)	
	Gaidīšanas režīms	≤ 1W	
	Izslēgts	≤ 1W	
Izmēri un svars		Ar pamatni	Bez pamatnes
	Platums	36,45 cm / 14,35 collas	36,45 cm / 14,35 collas
	Augstums	37,82 cm / 14,89 collas	30,50 cm / 12,08 collas
	Dziļums	18,00 cm / 7,08 collas	5,80 cm / 2,28 collas
	Neto	3,3 kg (7,28 lbs)	
Locīšanas	Vertikālais leņķis	-5°~20°	
Barošanas strāva	Maiņstr. 100-240V~ 50/60Hz 0,8A		
Vides apstākļi	Eksploatācijas apstākļi		
	Temperatūra	10°C - 35°C	
	Rel. mitrums	10 % - 80 % nekondensējošs	
	Uzglabāšanas apstākļi		
	Temperatūra	-20°C kuni 60°C	
	Rel. mitrums	5 % kuni 90 % nekondensējošs	
Locīšanas/ grozīšanas statnis	Pievienots(), atvienots (O)		
Signālkabelis	Pievienots(O), atvienots ()		
Barošanas kabelis	Seina vāljundpesa vōi personaalarvuti vāljundpesa tūūpi		

PIEŅĪME

- Šajā dokumentā ietvertā informācija var būt izmainīta bez brīdinājuma.

Displejs	19 collas (48,18cm); Flat Panel aktīvā matrica – TFT LCD Pretapžilbināšanas pārklājums 19" redzamā zona Pikseļa izmērs 0,294 mm		
Sinhr. ievade	Horizontāla frekvence	Analogais:30 - 83kHz (automātiski) Digitāls:30 - 71kHz (automātiski)	
	Vertikālā frekvence	56 - 75Hz (automātiski)	
	Ievada forma	Atsevišķs TTL, pozitīvs/negatīvs SOG (sinhronizācija uz zaļo) Digitāls	
Video ievads	Signāla ievads	15 kontaktu D-Sub savienotājs DVI - D savienotājs (digitāls)	
	Ievada forma	RGB Analogais (0,7Vp-p/75om), Digitāls	
Izšķirtspēja	Maks.	D-sub Analogais:VESA 1280 x 1024@75Hz Digitāls:VESA 1280 x 1024@60Hz	
	Ieteicamā	VESA 1280 x 1024@60Hz	
	Plug&Play	DDC2BG	
Strāvas patēriņš	Ieslēgts	: 33W(Tipisks)	
	Gaidīšanas režīms	≤ 1W	
	Izslēgts	≤ 1W	
Izmēri un svars		Ar pamatni	Bez pamatnes
	Platums	40,20 cm / 15,83 collas	40,20 cm / 15,83 collas
	Augstums	40,75 cm / 16,04 collas	33,30 cm / 13,11 collas
	Dzīlums	18,00 cm / 7,08 collas	5,80 cm / 2,28 collas
	Neto	4,2 kg (9,26 lbs)	
Locīšanas	Vertikālais leņķis	-5°~20°	
Barošanas strāva	Mainstr. 100-240V~ 50/60Hz 0,8A		
Vides apstākļi	Ekspluatācijas apstākļi		
	Temperatūra	10°C - 35°C	
	Rel. mitrums	10 % - 80 % nekondensējošs	
	Uzglabāšanas apstākļi		
	Temperatūra	-20°C kuni 60°C	
Rel. mitrums	5 % kuni 90 % nekondensējošs		
Locīšanas/ grozīšanas statīvs	Pievienots(), atvienots (O)		
Signālkabelis	Pievienots(O), atvienots ()		
Barošanas kabelis	Seina vāļjundpesa vōi personaalarvuti vāļjundpesa tūūpi		

PIEZĪME

- Šajā dokumentā ietvertā informācija var būt izmainīta bez brīdinājuma.

Iepriekš iestatītie režīmi (izšķirtspēja)

Displeja režīmi(Izšķirtspēja)			Horizontāla frekvence(kHz)	Vertikālā frekvence (Hz)
1	VGA	640 x 350	31.469	70
2	VGA	720 x 400	31.468	70
3	VGA	640 x 480	31.469	60
4	VESA	640 x 480	37.500	75
5	VESA	800 x 600	37.879	60
6	VESA	800 x 600	46.875	75
7	MAC	832 x 624	49.725	75
8	VESA	1024 x 768	48.363	60
9	VESA	1024 x 768	60.023	75
10	MAC	1152 x 870	68.681	75
11	VESA	1152 x 900	61.805	65
*12	VESA	1280 x 1024	63.981	60
**13	VESA	1280 x 1024	79.976	75

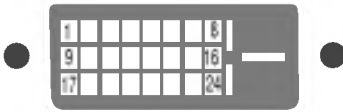
Indikators

Režīms	Gaismas diodes krāsa
Ieslēgts	Zaļā vai zilā krāsa
Gaidīšanas režīms	Dzintara krāsa
Izslēgts	Izsl

*Ieteicamais režīms

**Tikai analogais režīms

Signāla savienotāja kontaktiem piešķirtās funkcija



■ DVI - D savienotājs

Kontakts	Signāls(DVI-D)
1	T. M. D. S. Data2-
2	T. M. D. S. Data2+
3	T. M. D. S. Data2/4 ekrāns
4	T. M. D. S. Data4-
5	T. M. D. S. Data4+
6	DDC Clock(DDC taktsignāls)
7	DDC Data
8	Analogā signāla sinhronizācija pa vertikāli
9	T. M. D. S. Data1-
10	T. M. D. S. Data1+
11	T. M. D. S. Data1/3 ekrāns
12	T. M. D. S. Data3-
13	T. M. D. S. Data3+
14	+5V barošana
15	Zeme (atpakalvadcs signāliem +5V, H. Sync. un V. Sync.)

Kontakts	Signāls(DVI-D)
16	Ierīces pieslēgšanas konstatēšana ieslēgtam datoram
17	T. M. D. S. Data0-
18	T. M. D. S. Data0+
19	T. M. D. S. Data0/5 ekrāns
20	T. M. D. S. Data5-
21	T. M. D. S. Data5+
22	T. M. D. S. taktsignāla ekrāns
23	T. M. D. S. taktsignāls +
24	T. M. D. S. taktsignāls -

*T. M. D. S. (Transition Minimized Differential Signaling – diferenciālā signālu pārraide ar minimālām pārejām)

Sienas stiprinājuma plātnes uzstādīša

Šis produkts atbilst tehniskie parametri sienas stiprinājuma plātnes vai maiņas ierīces tehniskajiem parametriem.

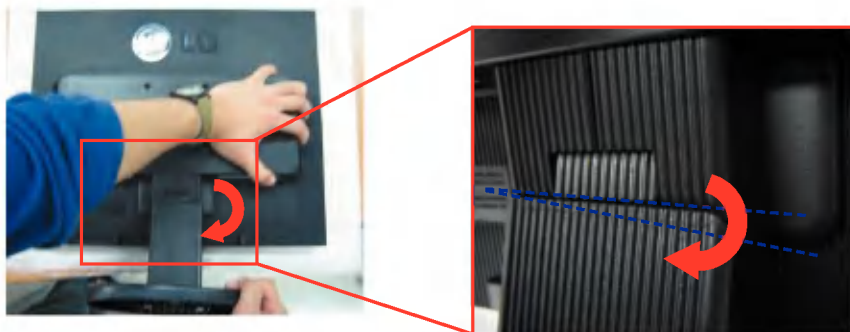
1. Novietojiet spilvenu vai mīkstu materiālu uz līdzenas virsmas.
2. Novietojiet monitoru ar tā priekšpusi uz leju uz spilvena vai mīksta materiāla.



3. Turiet produktu, kā norādīts, un nedaudz piepaceliet pamatni.



4. Pārtveriet produktu, kā norādīts, un grieziet pamatni bultiņas virzienā, līdz atskan klikšķis.



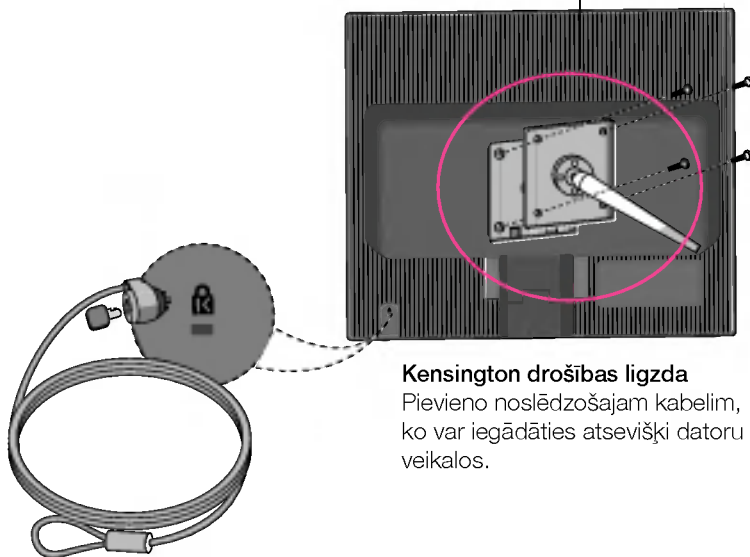
5. Izvelciet pamatni, lai to noņemtu.



6. Saienas stiprinājuma plātnes uzstādīša

Sienas stiprinājuma plātne (jāiegādājas atsevišķi)

Šī ir pamatne vai sienas stiprinājums, kas ir savienojams ar sienas stiprinājuma plātņi. Plašāku informāciju skatiet uzstādīšanas pamācībā, ko varat saņemt, iegādājoties **sienas stiprinājuma plātņi**.



Kensington drošības ligzda

Pievieno noslēdzošajam kabelim, ko var iegādāties atsevišķi datoru veikalos.

Digitally yours ■■■■■.....

