

## L2000C L2000CE L2000CN

تأكد من قراءة إجراءات وقائية هامة قبل استخدام المنتج.  
احتفظ بالقرص المضغوط الخاص بدليل المستخدم في مكان يمكن الوصول إليه بسهولة  
لاستخدامه كمرجع في المستقبل.  
أطلع على الملصق الموجود على المنتج وأعط هذه المعلومات للبائع عند طلب الخدمة.

لقد تم تصميم هذه الوحدة وتصنيعها لضمان سلامتكم، ومع ذلك فقد ينتج عن الاستخدام الخاطئ حدوث صدمة كهربائية أو التعرض لمخاطر الحريق. اتبع التعليمات الأساسية التالية للثبتيات والاستخدام والخدمة للسماح بعمل إجراءات الوقاية الموجودة في الشاشة كما يجب.

## الأمان

استخدم كابلات الطاقة المرفوق مع الوحدة فقط. وفي حالة استخدام كابلات طاقة آخر، تأكد من مطابقته للمعايير المحلية الملائمة إذا لم يوفره المورد. وإذا كان كابل الطاقة يحتوي على عيوب، فيرجى الاتصال بالمصنع أو أقرب موفر معتمد لخدمة الإصلاح للحصول على كابلات طاقة بديل.

يستخدم كابل الطاقة كوسيلة أساسية لفصل التيار. لذا تأكد من سهولة الوصول إلى مأخذ القابس بعد التثبيت.

قم بتشغيل الشاشة من مصدر الطاقة المشار إليه في مواصفات هذا الكتيب فقط أو المعروضة على الشاشة. وإذا لم تكن متأكدًا من نوع مصدر الطاقة الموجود في منزلك، فيرجى الاتصال بالوكيل.

تشكل مأخذ التيار المتردد وكابلات التوصيل خطورة كبيرة، فضلاً عن كابلات الطاقة البالية والمقابس المكسورة. فقد تتسبب هذه الأشياء في حدوث صدمة كهربائية أو حريق. لذا يرجى الاتصال بفني متخصص لاستبدالها.

### لا تفتح الشاشة:

- لا توجد مكونات يمكن للمستخدمين إصلاحها داخل الشاشة.
- توجد مكونات عالية الجهد داخل الشاشة، حتى عند إيقاف الطاقة (OFF).
- اتصل بالوكيل إذا لم تعمل الشاشة بشكل صحيح.

### لتفادي الإصابات:

- لا تضع الشاشة على رف مائل ما لم يتم تأمينها بالشكل المناسب.
- استخدم حامل ينصح به المصنع فقط.
- يرجى عدم قذف أو إسقاط أية أجسام/ألعاب على الشاشة أو الضغط عليها بقوة.
- فهذا هو السبب وراء التعرض لإصابات بشرية وعيوب المنتج وتعرض الشاشة للتلف.

### لمنع الحرائق أو المخاطر:

- أغلق الشاشة دائماً (OFF) عند مغادرة الغرفة لفترة طويلة. لا تترك الشاشة تعمل (ON) عند ترك المنزل.
- لا تجعل الأطفال تضع أشياء في فتحات الشاشة. بعض الأجزاء الداخلية تحمل مكونات خطرة عالية الجهد.
- لا تضيف ملحقات لم يتم تصميمها لهذه الشاشة.
- في حالة ترك الشاشة بدون إشراف لفترة طويلة من الوقت، فصلها عن مصدر الطاقة الموجود بالحائط.
- عند وجود عاصفة برقية وورعد، لا يجب أبداً لمس سلك الطاقة وكابلات الإشارة حيث يمكن أن يؤدي ذلك على التعرض لمخاطر من بينها إمكانية التعرض لصدمة كهربائية.

## حول التركيب

لا تسمح بإمالة أي شيء على كابل الطاقة أو بالاتفاف حوله، ولا تضع الشاشة بحيث يتعرض كابل الطاقة إلى التلف.

لا تستخدم الشاشة بالقرب من الماء مثل حوض الاستحمام، أو حوض الغسل، أو حوض المطبخ، أو حجرة غسل الملابس، أو مخزن رطب، أو بالقرب من حوض سباحة.

وذلك نظراً لأن الشاشات مزودة بفتحات تهوية في الغطاء الخارجي لتسمح بإطلاق الحرارة المولدة أثناء العمل. إذا تم سد هذه الفتحات، فقد تتسبب الحرارة المتزايدة في حدوث خلل في عمل الشاشة، مما قد يعرضك لخطر الحريق. لذا:

- لا تسد فتحات التهوية السفلية بوضع الشاشة على سرير أو أريكة أو سجادة الخ.
- لا تضع الشاشة في مكان خاص مغلق إلا مع ضمان التهوية الجيدة.
- لا تغطي الفتحات بقطعة قماش أو أي مادة أخرى.
- لا تضع الشاشة بالقرب من أنابيب التدفئة أو مصدر حرارة.
- إن جهاز عزل الطاقة الرئيسي هو خط الطاقة ويجب وضع هذا الجهاز في مكان يسهل من خلاله التعامل معه.

لا تلمس الشاشة **Active Matrix LCD** بأي شيء صلب، فقد يحدث ذلك بالشاشة خدوش أو تشويه أو تلف.

لا تضع أصابعك على الشاشة **LCD** لمدة طويلة، فقد يؤدي ذلك إلى وجود بصمات أصابع على الشاشة.

قد تظهر بعض الشوائب النقطية على شكل بقع حمراء أو خضراء أو زرقاء على الشاشة. ولكن لن يكون لها أي تأثير على أداء الشاشة.

استخدم وضع الدقة الموصى به إن أمكن للحصول على أفضل جودة للشاشة **LCD**. وإذا تم استخدامها تحت أي وضع دقة بخلاف ذلك الموصى باستخدامه، فقد يؤدي إلى ظهور بعض الصور في حجم مختلف أو التي تمت معالجتها على الشاشة. ومع ذلك، فإن ذلك يعد من الصفات المميزة للوحة **LCD** ذات الدقة الثابتة.

## حول التنظيف

- يجب نزع مقبس الشاشة قبل تنظيف وجه الشاشة.
- استخدم قطعة قماش رطبة (وليست مبللة). لا تقم برش سائل تنظيف مباشرة على الشاشة لأن زيادة الرش قد يتسبب في حدوث صدمة

## حول إعادة التغليف

- لا تقم بإلقاء علبة الكرتون ومواد التغليف. حيث أن هذه المواد هي أفضل وسيلة تغليف لنقل هذه الوحدة. وعند نقل الوحدة إلى مكان آخر، قم بإعادة تغليفها بالمواد الخاصة بها.

## التخلص الآمن من الجهاز

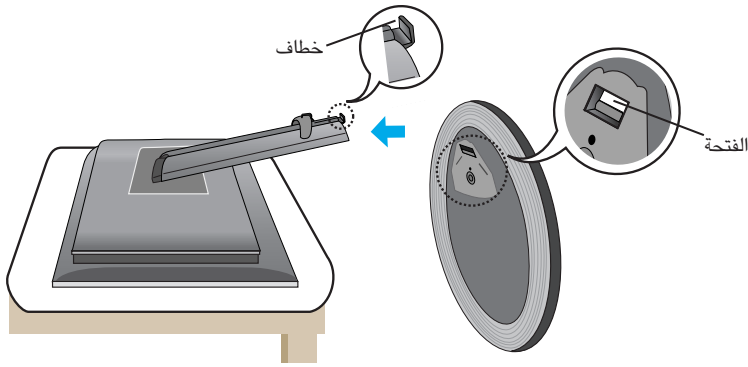
- يحتوي المصباح الفلوروسنت المستخدم في هذا الجهاز على قدر ضئيل من عنصر الزئبق.
- فلا تتخلص من هذا الجهاز مع بقية المهملات العامة الخاصة بك.
- ويجب أن يتم التخلص من هذا الجهاز بما يتوافق مع لوائح السلطات المحلية لديك.

- قبل إعداد الشاشة، تأكد من إيقاف تشغيل الشاشة، والكمبيوتر، والأجهزة المتصلة.

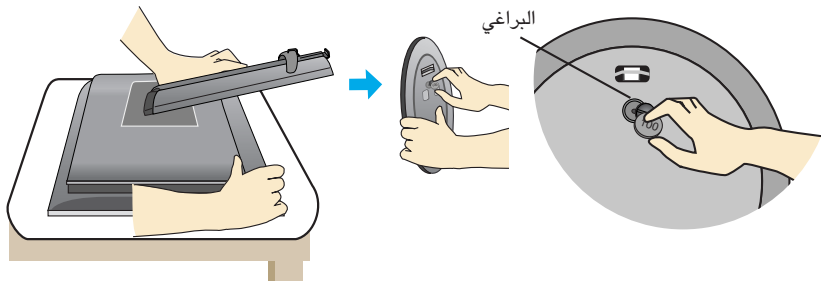
## توصيل قاعدة الحامل / إزالة قاعدة الحامل

- ضع الشاشة بحيث يكون الجزء الأمامي لأسفل على وسادة أو قطعة قماش ناعمة.
- قم بمحاذاة الخطاطيف في قاعدة الحامل مع الفتحات المقابلة في قاعدة الشاشة.
- أدخل الخطاطيف في الفتحات.

**تحذير:** يمكن إزالة اللسان ودبوس الخلق فقط من الشاشات المزودة بقاعدة حامل عندما يتم سحب هذه القاعدة لأعلى. وإلا فقد تحدث لك إصابة بسبب أجزاء الحامل البارزة.



- استخدم قطعة معدنية في ربط البراغي الموجود بالجزء الخلفي من قاعدة الحامل في اتجاه عقارب الساعة لتثبيت الحامل.
- عندما ترغب في فصل الشاشة عن قاعدة الحامل استخدم قطعة معدنية في فك البراغي بتدويره عكس اتجاه عقارب الساعة.



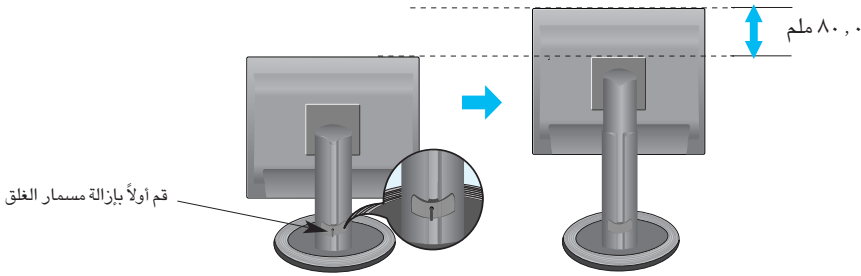
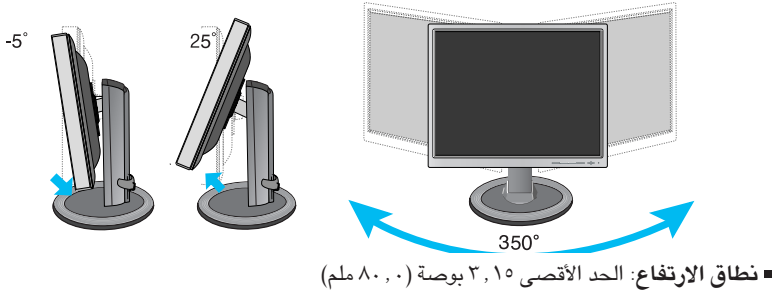
### هام

- يصف هذا الرسم التوضيحي النموذج العام للتوصيل. قد تختلف الشاشة الخاصة بك عن العناصر الموضحة في الصورة.
- بعد توصيل قاعدة الحامل، حاول ألا تفصلها مرة أخرى.
- لا تقم بحمل المنتج رأساً على عقب مع الإمساك بقاعدة الحامل فقط. قد يقع المنتج ويتعرض إلى عطل أو يؤذي قدمك.

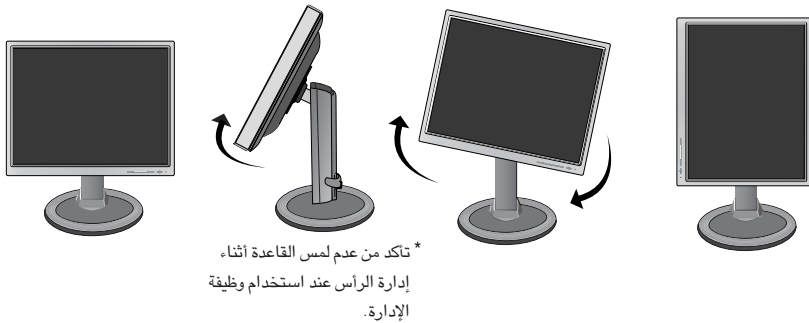
■ قبل إعداد الشاشة تأكد من إيقاف تشغيل الشاشة والكمبيوتر والأجهزة المتصلة الأخرى.

## وضع الشاشة

1. اضبط وضع اللوحة بطرق عديدة إلى أن تصل إلى أكثر هذه الأوضاع راحة بالنسبة لك.
  - مدى الارتفاع: -٥° ~ ٢٥°
  - مدى الدوران حول المحور: ٣٥٠ درجة



- أفقي ورأسي: يمكنك إدارة اللوحة ٩٠ درجة باتجاه حركة عقارب الساعة. (\* للحصول على معلومات مفصلة، يرجى الرجوع إلى القرص المضغوط الخاص ببرنامج بقيضاً الذي تم توفيره.)

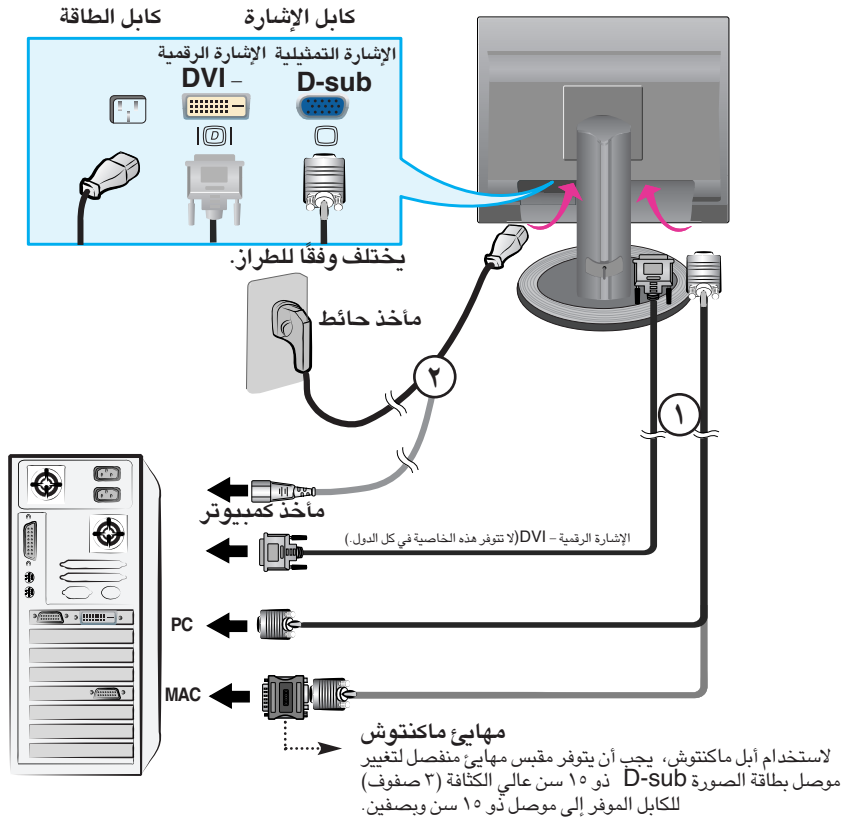


## الوضع الأمثل

من الموصى به ألا تتعدى زاوية الميل الأمامية للشاشة ٥ درجات لتحقيق وضع عرض أمثل ومريح.

## استخدام الكمبيوتر

١. ضع الشاشة في مكان مناسب جيد التهوية بالقرب من جهاز الكمبيوتر. لضبط ارتفاع الشاشة، افتح قفل الحامل الموجود أعلاه.
٢. صل كابل الإشارة. وعند الانتهاء من ذلك، قم بإحكام ربط المسامير لتأمين التوصيل.
٣. صل كابل الطاقة إلى مأخذ طاقة مناسب يسهل الوصول إليه وقريب من الشاشة.



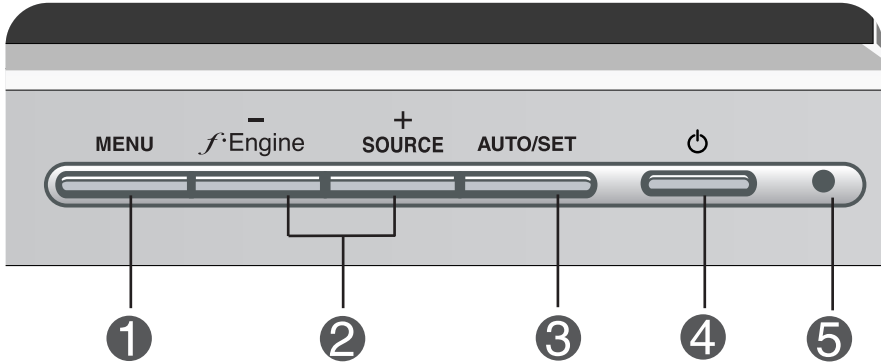
٤. اضغط على زر في لوحة المفاتيح الأمامية لبدء التشغيل. عندما تصبح الشاشة قيد التشغيل، يتم تنفيذ 'Function Setting Image Self' (وظيفة تعيين الصورة ذاتياً) بشكل تلقائي. (وضع Analog فقط)



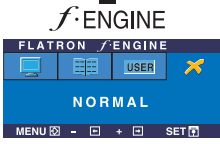
PROCESSING SELF  
IMAGE SETTING

## ملاحظة

ما هي "Function Setting Image Self" (وظيفة تعيين الصورة ذاتياً): توفر هذه الوظيفة للمستخدم أفضل إعدادات العرض. عند قيام المستخدم بتوصيل الشاشة للمرة الأولى، تقوم هذه الوظيفة تلقائياً بضبط العرض على أفضل الإعدادات لإشارات الإدخال الفردية. "AUTO/SET" (وظيفة التلقائي/ضبط): عند مواجهة مشكلات، مثل الشاشة الباهتة أو الأحرف الباهتة أو اهتزاز الشاشة أو ميل الشاشة أثناء استخدام الجهاز أو بعد تغيير وضوح الشاشة، اضغط على زر وظيفة "تلقائي/ضبط" لتحسين الوضوح.

## عناصر تحكم اللوحة الأمامية



الوظيفة	عنصر التحكم
<p>استخدم هذا الزر للدخول إلى نظام العرض على الشاشة أو الخروج منه.</p> <p><b>OSD LOCKED/UNLOCKED</b></p> <p>تسمح لك هذه الوظيفة بتأمين إعدادات التحكم الحالية، وذلك حتى لا يتم تغييرها بشكل غير مقصود.</p> <p>اضغط باستمرار على زر <b>MENU</b> (القائمة) لمدة لعدة ثوانٍ. من المفترض أن تظهر الرسالة <b>OSD LOCKED</b> (تم تأمين الخيارات الموجودة على الشاشة (OSD)).</p> <p>يمكنك إلغاء تأمين عناصر تحكم الخيارات الموجودة على الشاشة (OSD) في أي وقت بالضغط على الزر <b>MENU</b> (القائمة) لمدة لعدة ثوانٍ. من المفترض أن تظهر الرسالة <b>OSD UNLOCKED</b> (تم إلغاء تأمين الخيارات الموجودة على الشاشة (OSD)).</p>	<p><b>الزر MENU</b> ①</p>  
<p>استخدم هذين الزرين لتحديد الوظائف الموجودة في قائمة الخيارات الموجودة على الشاشة أو ضبطها.</p>	<p><b>الزران - +</b> ②</p>
<p>للحصول على مزيد من المعلومات، ارجع إلى صفحة ١٣</p>	
<p><b>SOURCE</b> (المصدر)</p> <p>استخدم هذا الزر لتنشيط موصل D-Sub أو DVI. تستخدم هذه الميزة عند توصيل جهازي كمبيوتر بنفس الشاشة. الإعداد الافتراضي هو <b>D-Sub</b>.</p>	

الوظيفة	عنصر التحكم
استخدم هذا الزر للاختيار من قائمة العرض على الشاشة.	زر AUTO/SET 
<p><b>ضبط الصورة تلقائياً</b></p> <p>عندما تقوم بضبط إعدادات الشاشة، اضغط على الزر <b>AUTO/SET</b> دائماً قبل الدخول إلى نظام العرض على الشاشة (OSD). سيقوم هذا الإجراء بتعديل صورة الشاشة تلقائياً إلى الإعدادات الأفضل لحجم دقة الشاشة الحالي (وضع العرض). أفضل وضع للعرض هو</p> <p>شاشة L2000C/L2000CN بوصة: <b>1200 x 1600</b> شاشة L2000CE بوصة: <b>1050 x 1400</b></p>	
استخدم هذا الزر لتشغيل الشاشة أو إيقاف تشغيلها.	زر التشغيل 
يضيء هذا المؤشر باللون الأزرق عندما تعمل الشاشة بشكل طبيعي (وضع التشغيل). أزرق إذا كانت الشاشة في وضع النوم لنزوعها (توفير الطاقة): فإن لون المؤشر يتغير إلى الكهرماني.	مؤشر الطاقة 



## ضبط الشاشة

باستخدام نظام التحكم في العرض على الشاشة يصبح إجراء تعديلات على حجم الصورة، وموضعها وقيم تشغيل الشاشة أسرع وأسهل. وفيما يلي مثال بسيط لتعريفك بكيفية استخدام عناصر التحكم. الجزء التالي هو مخطط تفصيلي بالتعديلات والاختيارات المتاحة والتي بإمكانك القيام بها باستخدام نظام العرض على الشاشة (OSD).

### ملاحظة

■ يجب ترك الشاشة لتستقر لمدة ٣٠ دقيقة على الأقل قبل القيام بأي تعديلات في الصورة.

ولعمل تعديلات باستخدام نظام العرض على الشاشة، اتبع الخطوات التالية:

**MENU ← - + ← AUTO/SET ← - + ← MENU**

١. اضغط على زر **MENU** (قائمة)، تظهر القائمة الرئيسية لنظام العرض على الشاشة OSD.
٢. للوصول إلى عنصر تحكم، استخدم الزر **+** أو **-** الزر. وعندما يتم تحديد الرمز الذي تريده، اضغط على الزر **AUTO/SET** (تلقائي / اختيار).
٣. استخدم الزرين **+** / **-** لضبط الصورة على المستوى المطلوب. استخدم الزر **AUTO/SET** (ضبط/تلقائي) لتحديد عناصر قائمة فرعية أخرى.
٤. اضغط مرة واحدة على زر **MENU** (القائمة) للعودة إلى القائمة الرئيسية لتحديد وظيفة أخرى. اضغط مرتين على زر **MENU** (القائمة) للخروج من الخيارات الموجودة على الشاشة (OSD).

يشير الجدول التالي إلى قوائم التحكم والضبط والإعداد في نظام العرض على الشاشة.

الوظيفة	ر	ت	القائمة الفرعية	القائمة الرئيسية	
لضبط نصوص الشاشة والتباين	●	●	BRIGHTNESS	PICTURE	
	●	●	CONTRAST		
	●	●	GAMMA		
لتخصيص ألوان الشاشة	●	●	sRGB	COLOR	
	●	●	6500K		
	●	●	9300K		
	●	●	RED	POSITION	
	●	●	GREEN		
	●	●	BLUE		
		●	HORIZONTAL		TRACKING
	●	VERTICAL			
لتحسين وضوح وثبات الشاشة		●	CLOCK	SETUP	
		●	PHASE		
لتخصيص حالة الشاشة لبيئة المستخدم	●	●	LANGUAGE	FLATRON	
	●	●	HORIZONTAL		POSITION
	●	●	VERTICAL		OSD
		●	WHITE BALANCE		
	●	●	POWER INDICATOR		
	●	●	FACTORY RESET		
		●			
لتحديد أو تخصيص الإعدادات المطلوبة للصورة	●	●	TEXT/MOVIE	F-ENGINE(-)	
	●	●	USER		
	●	●	NORMAL		
<p>● : قابل للضبط                      ت: إدخال تمثيلي                      ر: إدخال رقمي</p>					

ملاحظة

■ قد يختلف ترتيب الرموز حسب الطراز (١٣~٩).

لقد تم التعرف على إجراءات اختيار وضبط عنصر باستخدام نظام العرض على الشاشة (OSD). وفيما يلي عرض للرموز وأسمائها ووصفها لكل عناصر القائمة **Menu**.

اضغط على زر MENU (القائمة)، عندئذٍ تظهر القائمة الرئيسية للخيارات الموجودة على الشاشة (OSD).

اسم القائمة

الرموز

القوائم الفرعية

تلميح حول الزر

**PICTURE**  
**BRIGHTNESS** 50  
**CONTRAST** 50  
**GAMMA** 0  
**MENU** - + **SET**  
 ■ MENU: خروج  
 ■ - + : ضبط (تقليل/زيادة)  
 ■ SET: إدخال  
 ■ ↓ : تحديد قائمة فرعية أخرى

#### ملاحظة

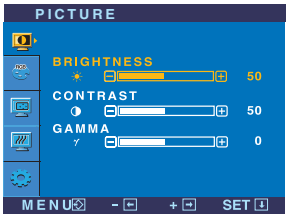
■ قد تختلف لغات قائمة OSD (العرض على الشاشة) التي تظهر على الشاشة عن تلك اللغات الموجودة في الدليل.

القائمة الرئيسية القائمة الفرعية الوصف

PICTURE 

ضبط نصوص الشاشة..  
ضبط تباين الشاشة..  
عين قيمة جاما . 50/0/50-  
يؤدي استخدام قيم جاما العالية إلى عرض صور تميل إلى اللون الأبيض على الشاشة، أما القيم المنخفضة لها فتعمل على عرض صور ذات تباين عال.

**BRIGHTNESS**  
(النصوص)  
**CONTRAST**  
(التباين)  
**GAMMA**  
(جاما)

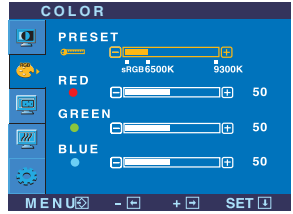


- MENU : خروج
- - : تقليل
- + : زيادة
- SET : تحديد قائمة فرعية أخرى

COLOR 

حدد لون الشاشة.  
• sBGB: اضبط ألوان الشاشة بحيث تتلائم مع مواصفات ألوان sRGB القياسية.  
• 6500K: اضبط ألوان الشاشة بحيث تتلائم مع مواصفات ألوان صغويًا القياسية.  
• 9300K: أبيض مائل قليلاً إلى الزرقة.  
قم بتعيين مستويات اللون الأحمر الخاصة بك.  
قم بتعيين مستويات اللون الأخضر الخاصة بك.  
قم بتعيين مستويات اللون الأزرق الخاصة بك.

**PRESET**  
**RED**   
**GREEN**   
**BLUE** 

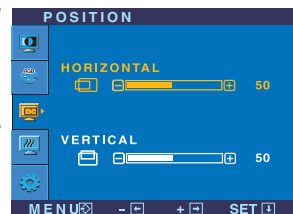


- MENU : خروج
- - : تقليل
- + : زيادة
- SET : تحديد قائمة فرعية أخرى

POSITION 

لتحريك الصورة إلى اليمين واليسار.  
لتحريك الصورة إلى الأعلى والأسفل.

**HORIZONTAL**  
**VERTICAL**



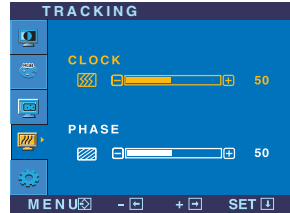
- MENU : خروج
- - : تقليل
- + : زيادة
- SET : تحديد قائمة فرعية أخرى

القائمة الرئيسية القائمة الفرعية الوصف

TRACKING 

لتقليل أية أشرطة رأسية أو خطوط تظهر في خلفية الشاشة. سيتم تغيير حجم الشاشة الأفقي أيضاً.

CLOCK



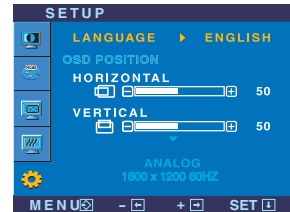
PHASE

لضبط تركيز الشاشة. يسمح لك هذا العنصر بإزالة أية تشويش أفقي وتنقية أو توضيح صورة الحروف.

- MENU : خروج
- - : تقليل
- + : زيادة
- SET : تحديد قائمة فرعية أخرى

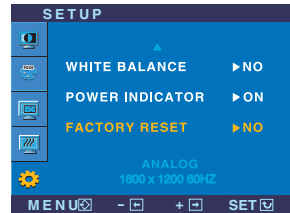
SETUP 

LANGUAGE الاختيار اللغة التي يتم بها عرض أسماء عناصر التحكم



OSD POSITION لتعديل وضع إطار طليد على الشاشة.

BALANCE WHITE إذا كان إخراج بطاقة الفيديو مختلفاً عن المواصفات المطلوبة، فقد يسوء مستوى الألوان بسبب تشوه إشارة الفيديو. ومن خلال استخدام هذه الوظيفة، يتم ضبط مستوى الإشارة ليلائم مستوى الإخراج القياسي لبطاقة الفيديو بهدف الحصول على أفضل صورة.



INDICATOR POWER مؤشط الطاقة استخدم هذه الوظيفة لتشغيل مؤشر الطاقة الموجود على الجزء الامامي للشاشة أو إيقاف تشغيله.

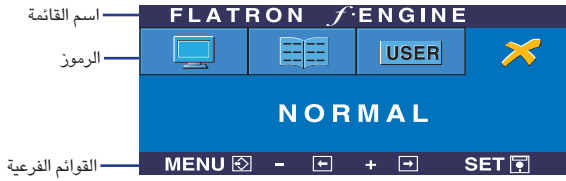
إذا قمت بتحديد الخيار OFF (إيقاف تشغيل)، فسوف يتم إيقاف التشغيل. أما إذا قمت بتعيينه على ON (تشغيل)، فسوف يتم تشغيل مؤشر الطاقة بشكل تلقائي.

- MENU : خروج
- - : ضبط
- + : ضبط
- SET : تحديد قائمة فرعية أخرى

RESET FACTORY العودة إلى جميع إعدادات المصنع الافتراضية ماعدا "LANGUAGE". اضغط على الزر + لإعادة التشغيل بشكل سريع.

قم بتشغيل هذه الوظيفة عند ظهور اللونين الأبيض والأسود على الشاشة. وإذا لم يسهم ذلك في تحسين صورة الشاشة، فقم باستعادة إعدادات المصنع الافتراضية. وإذا لزم الأمر، قم بإجراء وظيفة توازن اللون الأبيض مرة أخرى. يتم تمكين تلك الوظيفة فقط عندما تكون إشارة الإدخال إشارة تناظرية.

تظهر شاشة الخيارات الموجودة على الشاشة (OSD) عند لمس الزر **F-ENGINE** (المحرك F) (-) الموجود في الجزء الأمامي من الشاشة.



الشاشة عند تطبيق القيمة

الشاشة عند عدم تطبيق القيمة

## FLATRON F-ENGINE

أثناء تنفيذ **F-ENGINE**: تظهر درجتين لونييتين على الشاشة كما يبدو واضحاً. تظهر الشاشة المستخدمة على الجانب الأيسر، بينما تظهر الشاشة غير المستخدمة على الجانب الأيمن. اضغط على الزر **SET** (ضبط) لكي تستخدم الشاشة التي تم ضبطها.

الوصف	القائمة الفرعية	القائمة الرئيسية
<p>سمّح لك هذه الميزة بتحديد أفضل حالة مطلوبة لعرض الصورة وفقاً للبيئة المحيطة (الإضاءة الغامرة وأنواع الصور، وهكذا)</p> <p><b>MOVIE</b> (أفلام): للرسوم المتحركة في الفيديو أو الأفلام.</p> <p><b>TEXT</b> (النص): لرسوم النصوص (في برامج تنسيقات النصوص وغير ذلك)</p>		

المستخدم  
يمكنك ضبط السطوع يدوياً: **ACE** أو **RCM**. يمكنك حفظ القيمة المعدلة حتى في حالة استخدام ضبط ذو بيئة مختلفة.

... **Brightness** (السطوع): ضبط سطوع الشاشة.  
... **ACE** (Adaptive Clarity Enhancer): تحديد وضع الوضوح.

... **RCM** (Real Color Management): تحديد وضع اللون.

غير مطبقة	0
تحسين اللون الأخضر	1
درجة اللون	2
تحسين الألوان	3

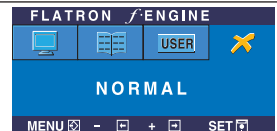
حدد القائمة الفرعية **SAVE** باستخدام زر **SET** (ضبط) واحفظ قيمة **YES** (نعم) باستخدام الزرين -.

**USER**

اضغط على الزر **SET** (ضبط) لضبط وظيفة **USER** القائمة الفرعية

**BRIGHTNESS** 50  
+ ACE 1  
RCM 2  
SAVE NO

هذا في ظل ظروف التشغيل العادية. **NORMAL** (عادي)



ارجع إلى هذا القسم قبل استدعاء خدمة الصيانة.

لا تظهر الصورة	
<ul style="list-style-type: none"> <li>• افحص كابل الطاقة وتأكد من إصالة بشكل صحيح بمأخذ الطاقة.</li> <li>• اضغط على زر الطاقة.</li> <li>• اضبط نصوص الشاشة والتباين.</li> <li>• إذا كانت الشاشة في وضع حفظ الطاقة، فحاول تحريك الماوس أو الضغط على أي مفتاح في لوحة المفاتيح لتنشيط الشاشة.</li> <li>• جرب تشغيل الكمبيوتر.</li> <li>• تظهر هذه الرسالة عندما تكون الإشارة القادمة من الكمبيوتر (بطاقة الفيديو) خارج نطاق التردد الأفقي أو الرأسي للشاشة. راجع قسم "المواصفات" في هذا الكتيب وقم بتهيئة الشاشة مرة أخرى.</li> <li>• تظهر هذه الرسالة عندما لا يكون كابل الإشارة بين الكمبيوتر والشاشة متصلاً. افحص كابل الإشارة ثم حاول مرة أخرى.</li> </ul>	<ul style="list-style-type: none"> <li>■ هل كابل الطاقة الخاص بالشاشة موصول؟</li> <li>■ هل مؤشر الطاقة مضاء؟</li> <li>■ هل تم تشغيل الطاقة؟ وهل مؤشر الطاقة أزرق أو أخضر؟</li> <li>■ هل مؤشر الطاقة أصفر اللون؟</li> <li>■ هل ترى رسالة (إشارة الدخل خارج النطاق) "OF RANGE OUT" على الشاشة؟</li> <li>■ هل ترى رسالة (لا توجد إشارة) "CHECK SIGNAL CABLE" على الشاشة؟</li> </ul>

هل تظهر الرسالة "OSD LOCKED" على الشاشة؟	
<ul style="list-style-type: none"> <li>• يمكن تأمين إعدادات التحكم الحالية بحيث لا يمكن تغييرها بشكل غير مقصود. يمكنك إلغاء تأمين عناصر تحكم الخيارات الموجودة على الشاشة (OSD) في أي وقت بالضغط على الزر <b>MENU</b> (القائمة) لمدة لعدة ثوانٍ. من المفترض أن تظهر الرسالة <b>OSD UNLOCKED</b> (تم إلغاء تأمين الخيارات الموجودة على الشاشة (OSD)).</li> </ul>	<ul style="list-style-type: none"> <li>■ هل تظهر الرسالة <b>OSD LOCKED</b> (أدوات التحكم مغلقة) عند الضغط على زر <b>MENU</b> (القائمة)؟</li> </ul>

## صورة الشاشة غير صحيحة

- وضع الشاشة غير صحيح.
  - اضغط على الزر **AUTO/SET** (تلقائي) لضبط صورة الشاشة تلقائياً إلى أفضل إعداد
  - وإذا كانت النتائج غير مرضية، فقم بضبط وضع الصورة باستخدام رمز الوضع الأفقي والوضع الرأسي في نظام العرض على الشاشة.
  - افحص لوحة التحكم --< عرض --> إعدادات لمعرفة ما إذا كان قد تم تغيير التردد أو الدقة. إذا كان ذلك قد حدث، فأعد ضبط دقة بطاقة الفيديو على الدقة المطلوبة.
- تظهر أشرطة رأسية أو خطوط في خلفية الشاشة.
  - اضغط على الزر **AUTO/SET** (تحديد) لضبط صورة الشاشة تلقائياً إلى أفضل إعداد وإذا كانت النتائج غير مرضية، فقم بتقليل الأشرطة الرأسية أو التخطيطات باستخدام الرمز لضيمض في نظام العرض على الشاشة.
- وجود تشويش أفقي في الصورة أو الأحرف غير واضحة.
  - اضغط على الزر **AUTO/SET** (تلقائي) لضبط صورة الشاشة تلقائياً إلى أفضل إعداد وإذا كانت النتائج غير مرضية، فقم بتقليل الأشرطة الأفقية باستخدام الرمز ظلاًشفاً في نظام العرض على الشاشة.
  - افحص لوحة التحكم --< عرض --> إعدادات واضبط العرض على الدقة المطلوبة أو اضبط صورة العرض على الإعداد الأمثل. عين إعداد اللون على قيمة أعلى من ٢٤ بت (لون حقيقي).
- لون الشاشة أحادي أو غير عادي.
  - تحقق مما إذا كان كابل الإشارة متصلاً بإحكام واستخدم مفكاً لإحكام توصيله إذا لزم الأمر.
  - تأكد من إدراج بطاقة الفيديو بشكل صحيح في الفتحة.
  - قم بتعيين إعداد اللون على قيمة أعلى من ٢٤ بت (لون حقيقي) في لوحة التحكم - إعدادات.
- الشاشة تومض.
  - تحقق مما إذا كانت الشاشة قد تم تعيينها على وضع التشابك، وإذا كان ذلك قد حدث، فقم بتغييره إلى الدقة المطلوبة.





الشاشة		شاشة TFT LCD ٢٠,١ بوصة (٥١, سم) ذات لوح مسطح ومصفوفة نشطة. غلاف مضاد للانعكاس ٢٠,١ بوصة مساحة العرض ٠,٢٥٥ مم المسافة بين النقاط
دخول التزامن	التردد الأفقي	تمثيلي: ٢٨ - ٨٣ كيلوهرتز (تلقائي) رقمي: ٢٨ - ٨٣ كيلوهرتز (تلقائي)
	التردد الرأسي	٥٦ - ٧٥ هرتز (تلقائي)
	هيئة الدخل	TTL منفصل , موجب/سالب SOG (التزامن على اللون الأخضر) رقمي
دخول الفيديو	دخول الإشارة	موصل ١٥ سن D-Sub موصل DVI -D (رقمي)
	هيئة الدخل	RGB تمثيلي (٧, ٠, ٧/vp-p ٧٥ أوم), رقمي
الدقة	القصوى	D-Sub تمثيلي: ١٦٠٠ × ١٢٠٠ @ ٦٠ Hz DVI رقمي: ١٦٠٠ × ١٢٠٠ @ ٦٠ Hz
	المفضل	VESA ١٦٠٠ × ١٢٠٠ @ ٦٠ Hz
	التوصيل والتشغيل	DDC 2B
استهلاك الطاقة	وضع التشغيل : ٥٨ وات وضع Sleep (النوم) ≥ ١ وات وضع إيقاف التشغيل ≥ ١ وات	
الأبعاد والوزن	الحامل مضمن	تم استبعاد الحامل
	العرض	٤٤,٣٩ سم / ١٧,٤٧ بوصة
	الطول	٤٣,٨٩ سم / ١٧,٢٨ بوصة (الحد الأدنى) ٥١,٨٩ سم / ٢٠,٤٣ بوصة (الحد الأقصى)
	العمق	٢٤,٢٦ سم / ٩,٥٥ بوصة
	الصافي	٧,٧ كجم
نطاق الميل / الدوران	مدى الميل	٥- ~ ٢٥ درجة
	مدى الدوران حول المحور	٣٥٠ درجة
	مدى الارتفاع الاستدارة	٣,١٥ مم / ٣,١٥ بوصة ٩٠° في اتجاه حركة عقارب الساعة
دخول الطاقة	تيار متردد ١٠٠-٢٤ فولت ٦٠/٥٠ هرتز ١,٢ أمبير	
الظروف البيئية	ظروف التشغيل	درجة الحرارة الرطوبة
	ظروف التخزين	درجة الحرارة الرطوبة
	١٠. مئوية إلى ٣٥. مئوية ١٠٪ إلى ٨٠٪ غير مكثف	٢٠- مئوية إلى ٦٠. مئوية ٥٪ إلى ٩٠٪ غير مكثف

الشاشة		شاشة TFT LCD ٢٠,١ بوصة (٥١,٠ سم) ذات لوح مسطح ومصفوفة نشطة. غلاف مضاد للانعكاس ٢٠,١ بوصة مساحة العرض ٠,٢٥٥ مم المسافة بين النقاط
دخول التزامن	التردد الأفقي	تمثيلي: ٢٨ - ٨٣ كيلوهرتز (تلقائي) رقمي: ٢٨ - ٨٣ كيلوهرتز (تلقائي)
	التردد الرأسي	٥٦ - ٧٥ هرتز (تلقائي)
دخول الفيديو	هيئة الدخل	TTL منفصل، موجب/سالب SOG (التزامن على اللون الأخضر) رقمي
	دخول الإشارة	موصل ١٥ سن D-Sub موصل DVI-D (رقمي)
الدقة	هيئة الدخل	RGB تمثيلي (٧, ٠, ٧p-٧٥ أوم). رقمي
	القصوى	D-Sub تمثيلي: VESA ١٠٥٠ × ١٤٠ × ٦٠ Hz DVI رقمي: VESA ١٠٥٠ × ١٤٠ × ٦٠ Hz
	المفضل	VESA ١٠٥٠ × ١٤٠ × ٦٠ Hz
التوصيل والتشغيل		DDC 2B
استهلاك الطاقة		وضع التشغيل : ٥٨ وات وضع Sleep (النوم) $\geq$ ١ وات وضع إيقاف التشغيل $\geq$ ١ وات
الأبعاد والوزن	الحامل مضمن	
	تم استبعاد الحامل	العرض ١٧,٤٧ بوصة / ٤٤,٣٩ سم الطول ١٧,٢٨ بوصة (الحد الأدنى) / ٤٣,٨٩ سم العمق ٢٠,٤٣ بوصة (الحد الأقصى) / ٥١,٨٩ سم الصافي ٧,٥ كجم
نطاق الميل / الدوران		مدى الميل -٥ ~ ٢٥ درجة مدى الدوران حول المحور ٣٥ درجة مدى الارتفاع ٣,١٥ مم / ٣,١٥ بوصة الاستدارة ٩٠ في اتجاه حركة عقارب الساعة
دخول الطاقة		تيار متردد ١٠٠-٢٤ فولت / ٥٠/٦٠ هرتز ١,٢ أمبير
الظروف البيئية		ظروف التشغيل درجة الحرارة ١٠ مئوية إلى ٣٥ مئوية الرطوبة ١٠٪ إلى ٨٠٪ غير مكثف
		ظروف التخزين درجة الحرارة -٢٠ مئوية إلى ٦٠ مئوية الرطوبة ٥٪ إلى ٩٠٪ غير مكثف

مرفق ( )، غير مرفق ( O )	حامل مائل/دوار
من نوع مأخذ الطاقة أو نوع مأخذ الكمبيوتر	كابل الطاقة

ملاحظة  
■ المعلومات الموجودة في هذا الكتيب هي عرضة للتغيير دون سابق إشعار

## أوضاع الضبط المسبق (الدقة) L2000C/L2000CN

التردد العرض (الدقة)	التردد الأفقي (كيلوهرتز)	التردد الرأسي (هرتز)
٦٤٠ × ٣٥٠	٣١,٤٧	٧٠,٠٩
٦٤٠ × ٤٨٠	٣١,٤٧	٥٩,٩٤
٦٤٠ × ٤٨٠	٣٧,٥٠	٧٥
٧٢٠ × ٤٠٠	٣١,٤٧	٧٠,٠٨
٨٠٠ × ٦٠٠	٣٧,٨٨	٦٠,٣٢
٨٠٠ × ٦٠٠	٤٦,٨٨	٧٥
٨٣٢ × ٦٢٤	٤٩,٧٢	٧٤,٥٥
١٠٢٤ × ٧٦٨	٤٨,٣٦	٦٠
١٠٢٤ × ٧٦٨	٦٠,٠٢	٧٥,٠٣
١١٥٢ × ٨٧٠	٦٨,٦٨	٧٥,٠٦
١١٥٢ × ٩٠٠	٦١,٨٠	٦٥,٩٦
١٢٨٠ × ١٠٢٤	٦٣,٩٨	٦٠,٠٢
١٢٨٠ × ١٠٢٤	٧٩,٩٨	٧٥,٠٢
١٦٠٠ × ١٢٠٠	٧٥,٠٠	٦٠

\* المفضل

## L2000CE

التردد العرض (الدقة)	التردد الأفقي (كيلوهرتز)	التردد الرأسي (هرتز)
٦٤٠ × ٣٥٠	٣١,٤٧	٧٠,٠٩
٦٤٠ × ٤٨٠	٣١,٤٧	٥٩,٩٤
٦٤٠ × ٤٨٠	٣٧,٥٠	٧٥
٧٢٠ × ٤٠٠	٣١,٤٧	٧٠,٠٨
٨٠٠ × ٦٠٠	٣٧,٨٨	٦٠,٣٢
٨٠٠ × ٦٠٠	٤٦,٨٨	٧٥
٨٣٢ × ٦٢٤	٤٩,٧٢	٧٤,٥٥
١٠٢٤ × ٧٦٨	٤٨,٣٦	٦٠
١٠٢٤ × ٧٦٨	٦٠,٠٢	٧٥,٠٣
١١٥٢ × ٨٧٠	٦٨,٦٨	٧٥,٠٦
١١٥٢ × ٩٠٠	٦١,٨٠	٦٥,٩٦
١٢٨٠ × ١٠٢٤	٦٣,٩٨	٦٠,٠٢
١٢٨٠ × ١٠٢٤	٧٩,٩٨	٧٥,٠٢
١٤٠٠ × ١٠٥٠	٦٥,٣	٦٠

\* المفضل

## المؤشر

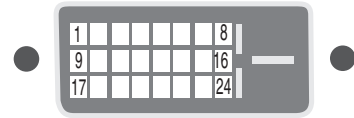
## لون المؤشر

## الوضع

أزرق  
كهرماني  
منطقي

وضع التشغيل  
وضع Sleep (النوم)  
وضع إيقاف التشغيل

## قائمة التوصيلات للمؤشر



## ■ موصل DVI-D

الإشارة DVI-D	السن
اكتشاف التوصيل المباشر	16
T.M.D.S Data <sub>1</sub> -	17
T.M.D.S Data <sub>2</sub> +	18
T.M.D.S Data <sub>3</sub> / Shield	19
T.M.D.S Data <sub>4</sub> -	20
T.M.D.S Data <sub>5</sub> +	21
T.M.D.S Data Clock Shield	22
T.M.D.S Clock +	23
T.M.D.S Clock -	24

الإشارة DVI-D	السن
T.M.D.S Data <sub>2</sub> -	1
T.M.D.S Data <sub>2</sub> +	2
T.M.D.S Data <sub>3</sub> / Shield	3
T.M.D.S Data <sub>4</sub> -	4
T.M.D.S Data <sub>5</sub> +	5
DDC Clock	6
DDC Data	7
تزامن رأسي تمثيلي	8
T.M.D.S Data <sub>1</sub> -	9
T.M.D.S Data <sub>1</sub> +	10
T.M.D.S Data <sub>1</sub> / Shield	11
T.M.D.S Data <sub>2</sub> -	12
T.M.D.S Data <sub>3</sub> +	13
+5V Power	14
أرضي (إرجاع +5V ، تزامن أفقي ورأسي)	15

نقل الإشارة التفاضلية المصغرة) ، T.M.D.S

## التثبيت على الحائط وفقاً لمواصفات VESA

التوصيل بمكون آخر (الحائط. تقبل هذه الشاشة لوحة تثبيت متوافقة مع شاطئ. تقبل هذه الشاشة لوحة تثبيت متوافقة مع VESA. والتي يجب شراؤها بشكل منفصل عند الحاجة.) لمعرفة المزيد من المعلومات، ارجع إلى دليل إرشادات VESA للتركيب على الجدار.



## فتحة أمان نوع Kensington

التوصيل بكابيل قفل والذي يمكن شراؤه من أي متجر للكمبيوتر.

Digitally yours ■■■■■

