

LAC5800R_DHUNLLR_BUL_5349



МОДЕЛ : LAC5800R

БЪЛГАРСКИ



COMPACT
disc
DIGITAL AUDIO

MP3
CD-R/RW



Съдържание

2	Съдържание	9	Свързване на USB устройство
3	Указания за безопасност		Прехвърляне към друго устройство
4	Преден панел / дистанционно управление (опция)	9	Свързване на допълнителни устройства
5	Относно разглюбямия панел за управление	10	Слушане на CD
	Закрепване на панела за управление		Пауза или рестарт на CD
	Сваляне на панела за управление		Търсене на участък в писта / файл
6	Инсталиране		Прескачане към друга писта / файл
	Основно инсталиране		Преглед на интродукциите
	Сваляне на съществуващия ресивър		Повторение
	Инсталиране по ISO-DIN		Възпроизвеждане в произволен ред
	Поставяне на батерия		MP3/WMA ПИСТА -10 / +10
7	Свързване		MP3/WMA папка НАГОРЕ/НАДОЛУ
8	Основни операции		Вижте информацията за вашата музика
	Изключете звука	11	Отстраняване на проблеми
	Промяна на главните настройки	12	Обща информация за настройките
	Използване на EQ	12	Технически характеристики
	Регулиране на силата на звука		
	XDSS+		
	Проверка на часовника		
8	Слушане на RDS емисии		
	Информация за излъчване на RDS.		
9	Слушане на радио		
	Памет за автоматично търсене		
	Съхраняване и извикване на радиочестоти		
	Обхождане на предварително запаметени станции		
	Настройване на предварително запаметени станции		



Този продукт е произведен в съответствие с директиви 2006/28/ЕЕС (Анекс I, 3.2.9), 72/245/ЕЕС и 2006/95/ЕС.

Представител за Европа:

LG Electronics Service Europe B.V. Veluwezoom 15, 1327 AE Almere, The Netherlands (Tel : +31-036-547-8940)

Указания за безопасност



ВНИМАНИЕ

ОПАСНОСТ ОТ ЕЛ.
УДАР. НЕ ОТВАРЯЙ!



ЗА ДА НАМАЛИТЕ ОПАСНОСТТА ОТ ЕЛ. УДАР, НЕ
СВАЛЯЙТЕ КАПАКА (ИЛИ ЗАДНАТА ЧАСТ). ВЪТРЕ НЯМА
ЧАСТИ, КОИТО ДА СЕ ОБСЛУЖВАТ ОТ ПОТРЕБИТЕЛЯ. ЗА
СЕРВИЗНО ОБСЛУЖВАНЕ СЕ ОБРЪЩАЙТЕ КЪМ
КВАЛИФИЦИРАН СЕРВИЗЕН ПЕРСОНАЛ.



Символът на мълния в равностранен триъгълник е предназначен да насочи вниманието на потребителя към наличието на неизолирано опасно напрежение в корпуса на изделието, което може да бъде в степен, достатъчна да представлява за всеки опасност от електрически удар.



Удивителният знак в равностранен триъгълник е предназначен да насочи вниманието на потребителя към наличието на важни указания в ръководствата, придружаващи уреда, отнасящи се до работата с него и неговата поддръжка (сервизно обслужване).



Винаги управлявайте превозното средство по безопасен начин. Не се разсейвайте по време на шофиране и винаги имайте предвид пътните условия. Не променяйте настройките или другите функции. Преди да се опитате да извършите такава операция, спрете на безопасно и разрешено място.



Не използвайте уреда в продължение на много часове при изключително високи или ниски температури. (-10~60°C)



За да се намали рискът от ел. удар, не отстранявайте капака на този уред. В него няма части, които да се обслужват от потребителя. За сервизно обслужване се обръщайте към квалифициран сервизен персонал.



За да се намали опасността от пожар или ел. удар, не излагайте този уред на капеща или течаша вода, дъжд или влага.



Поради висока температура на външната повърхност на уреда моля използвайте уреда само инсталиран в кола.

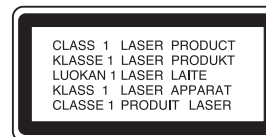


Този уред не може да работи с 8-сантиметрови дискове (използват се само 12-сантиметрови).

ВНИМАНИЕ: В този уред се използва лазерна система.

За да се гарантира правилното използване на това изделие, моля прочетете внимателно настоящото ръководство за потребителя и го запазете за бъдещи справки; в случай че уредът се нуждае от ремонт, свържете се с официален сервиз. Използването на приспособления за регулиране и настройка или изпълнение на процедури по начин, различен от посочения в настоящото ръководство, може да доведе до излагане на опасно лъчение.

За да предотвратите директно излагане на лазерно лъчение, не се опитвайте да отваряте корпуса. Видимо лазерно лъчение, когато е отворен. НЕ ГЛЕДАЙТЕ В ЛАЗЕРНИЯ ЛЪЧ.



Изхвърляне на вашия стар уред



1. Когато този символ на зачеркнат контейнер за смет е поставен върху дадено изделие, това означава, че изделието попада под разпоредбите на Европейска директива 2002/96/ЕО.
2. Всички електрически и електронни изделия трябва да се изхвърлят отделно от битовите отпадъци, в определени за целта съоръжения, посочени от държавните или местните органи.
3. Правилното изхвърляне на вашия уред ще помогне за предотвратяване на възможни негативни последици за околната среда и човешкото здраве.
4. За по-подробна информация за изхвърлянето на вашия стар уред се обрънете към вашата община, службите за събиране на отпадъци или магазина, откъдето сте купили своя уред.

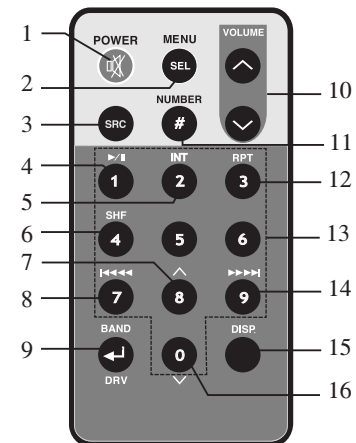
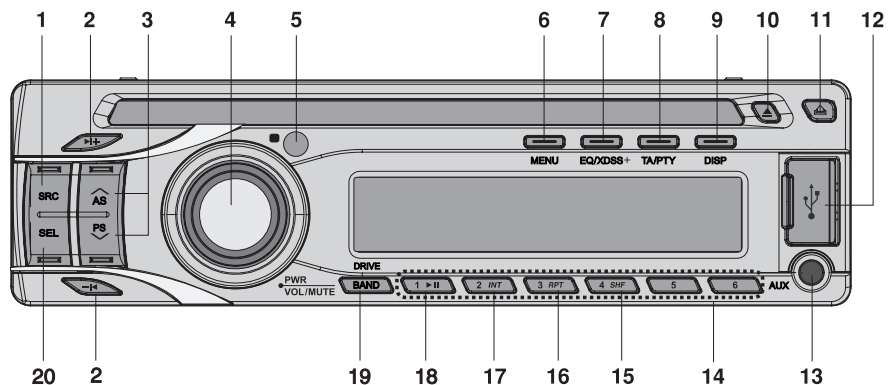
⚠ Внимание

При неправилно свързване уредът показва следното:

1. Късо съединение в антенното гнездо :
"ANTENNA ON PORT SHORT CIRCUIT CHECK"
 2. Късо съединение в гнездото за дистанционно :
"REMOTE ON PORT SHORT CIRCUIT CHECK"
 3. Късо съединение в антенното гнездо и в гнездото за дистанционно :
"ANTENNA REMOTE ON PORT SHORT CIRCUIT CHECK"
- След повторно свързване рестартирайте уреда.

Трябва да настроите опцията формат на диска на [Mastered], за да направите диска съвместим с LG плъърите, когато форматирате презаписваем диск. Когато настроите опцията на Live File System, няма да можете да го използвате на LG плъърите.
(Mastered/Live File System: система на дисков формат за Windows Vista)

Преден панел / дистанционно управление (опция)



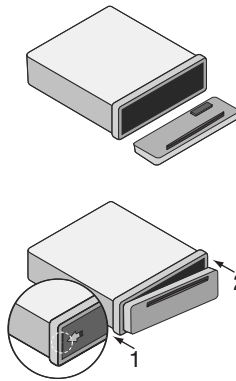
- 1 ИЗТОЧНИК [SRC]
- 2 Прескочи / търси / намери / настрой
-1◀ / ▶1+
- 3
 - Съхрани автом. [A/AS]
 - Обходи запаметени [V/PS]
 - MP3/WMA писта +10/-10 ▲/▼
 - Папка нагоре/надолу ▲/▼
- 4
 - Сила на звука
 - [MUTE]
 - Захранване [PWR]
- 5 Сензор на дистанционното (опция)
- 6 [MENU]
- 7 Еквалайзер [EQ]
 - Система за изключително динамичен звук [XDSS+]
- 8
 - Съобщение за пътната обстановка [TA]
 - Тип програма [PTY]
- 9 Дисплей [DISP]
- 4 | CD/MP3/WMA авторесивър

- 10 Изваждане ▲
- 11 Освободи ▶
- 12 USB гнездо
- 13 Вход AUX
- 14 Запаметена станция [1~6]
- 15 Възпроизвеждане в произволен ред [SHF]
- 16 Повтори [RPT]
- 17 Преглед на интродукциите [INT]
- 18 Възпроизвеждане/пауза ▶/||
- 19
 - [BAND]
 - [DRIVE]
- 20 Избери [SEL]

- 1 Ел. захранване [POWER] / Спиране на звука ☒
- 2 Избор [MENU/SEL]
- 3 Източник [SRC]
- 4 Възпроизвеждане / пауза ▶/||
- 5 Преглед на интродукциите [INT]
- 6 Възпроизвеждане в произволен ред [SHF]
 - MP3/WMA писта +10
 - Папка нагоре ▲
- 8
 - CD прескочи / търси
 - Търси / настрой 1◀◀◀
- 9
 - [BAND]
 - УСТРОЙСТВО [DRV]
- 10 Сила на звука нагоре ▲ / надолу ▼
- 11 Номер [#]
- 12 Повтори [RPT]
- 13 Цифри [0 -9]
- 14
 - CD прескочи / търси
 - Търси / настрой ▶▶▶▶1
- 15 Дисплей [DISP.]
- 16
 - MP3/WMA писта -10
 - Папка надолу ▼

Относно разглобяемия панел за управление

Закрепване на панела за управление

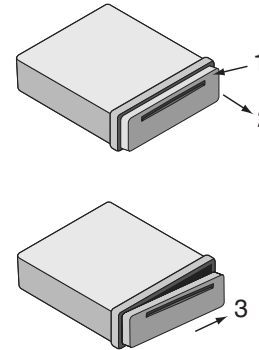



- 1 Поставете лявата страна на панела в застопоряващия жлеб.
- 2 Натиснете дясната страна или панела към уреда, докато щракне.

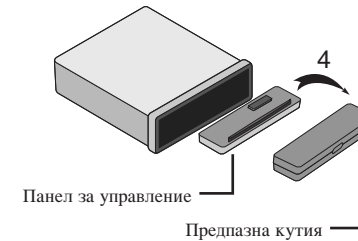
Внимание

- Бутоните за управление може да не работят правилно, ако панелът за управление не е закрепен по правилния начин. Ако това се случи, леко натиснете панела за управление.
- Не оставяйте панела за управление на място, изложено на висока температура или преки слънчеви лъчи.
- Не изпускайте панела за управление и не го подлагайте на силен удар.
- Не позволявайте летливи вещества, като бензин, разтворител или инсектициди, да влизат в допир с повърхността на панела за управление.

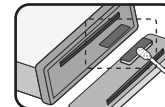
Сваляне на панела за управление



- 1 Натиснете „“ (Освободи), за да отворите панела за управление.
- 2 Дръжте дясната част на панела за управление.
- 3 Издърпайте панела за управление.
- 4 Поставете панела за управление в доставения предпазен калъф.



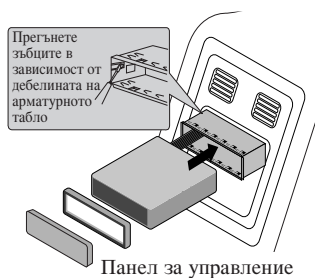
Забележка



Периодично почиствайте контактите на гърба на панела за управление с памук, навлажнен със спирт. За безопасност изключете стартера преди почистване и извадете ключа от стартера.

Инсталиране

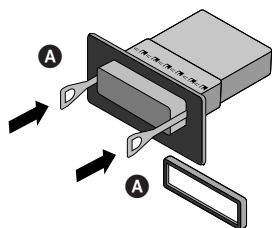
Основно инсталиране



Преди монтиране трябва да поставите контактният ключ в положение **ИЗКЛЮЧЕНО (OFF)** и да свалите клемите от акумулатора на колата, за да избегнете късо съединение.

- 1 Отстранете съществуващия приемник.
- 2 Направете необходимите свързвания.
- 3 Монтирайте монтажния кожух.
- 4 Монтирайте уреда в монтажния кожух.

Сваляне на съществуващия ресивър

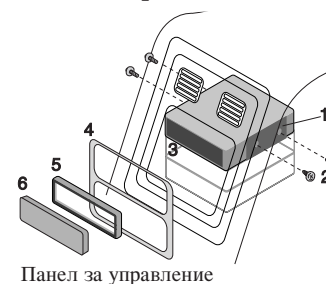


Ако в арматурното табло вече има поставен монтажен кожух за радио, той трябва да бъде свален.

- 1 Свалете от уреда задната опора.
- 2 Свалете от уреда предния панел и декоративния пръстен.
- 3 Пъхнете лост **A** в отвора от едната страна на уреда.

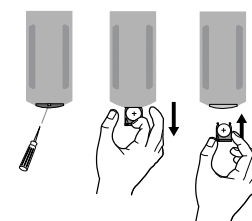
Извършете същата операция от другата страна и издърпайте уреда, за да го извадите от монтажния кожух.

Инсталиране по ISO-DIN



- 1 Вкарайте с плъзгане уреда в рамката по ISO-DIN.
- 2 Поставете винтовете, свалени от стария уред.
- 3 Вкарайте с плъзгане уреда и рамката в отвора на арматурното табло.
- 4 Монтирайте панела на арматурното табло или адаптерната пластина.
- 5 Монтирайте декоративния пръстен към уреда.
- 6 Монтирайте панела за управление към уреда.

Поставяне на батерия



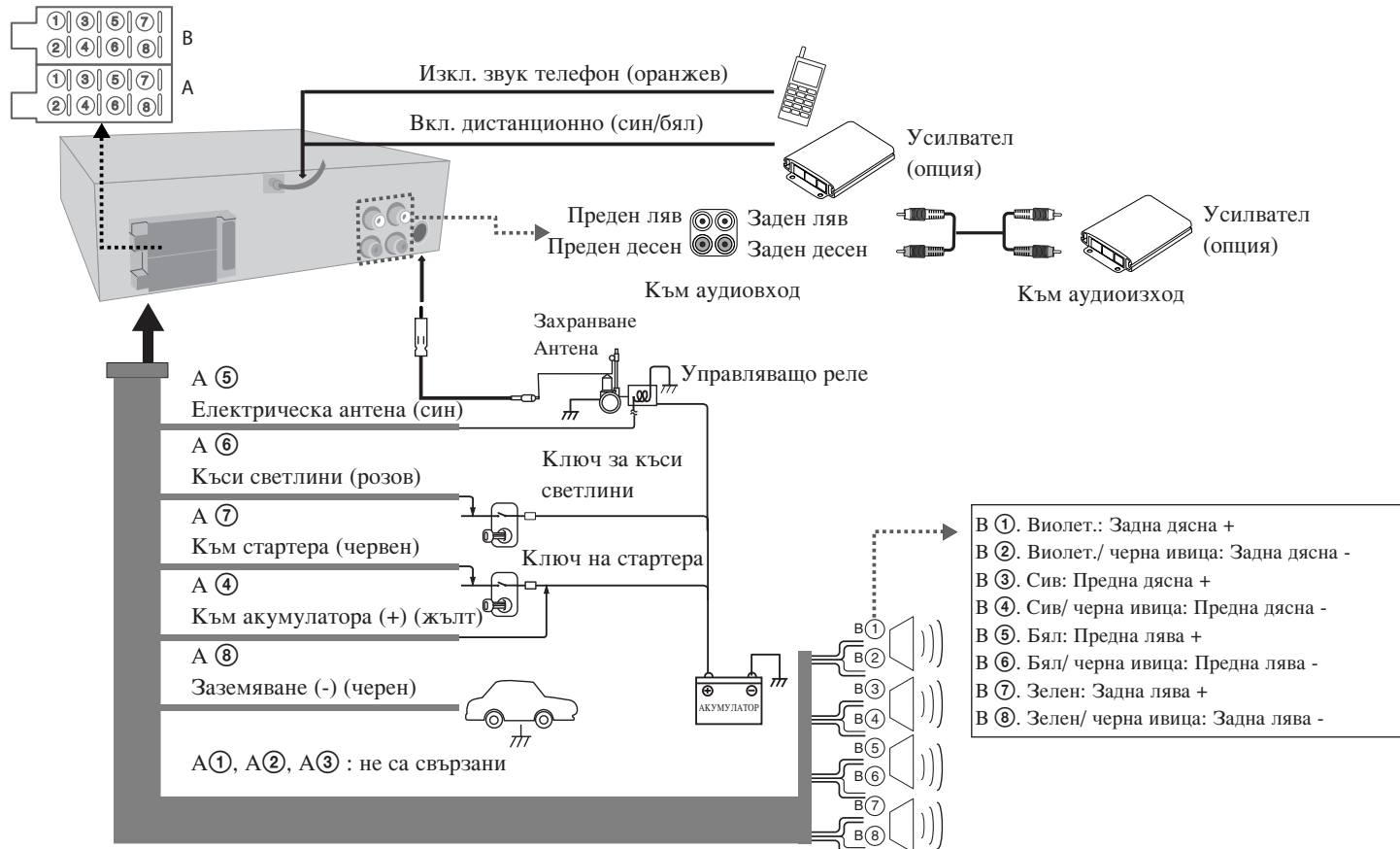
- 1 Издърпайте държача на батерията с остър предмет, напр. химикалка.
- 2 Поставете батерията върху държача на батерията с правилно насочени **+** и **-**.
- 3 Вкарайте гнездото на батерията на първоначалното му място.

Забележка

- Използвайте само една литиева батерия CR2025 (3V).
- Извадете батерията, ако дълго време няма да използвате дистанционното.
- Не презареждайте, не разглобявайте, не нагрявайте и не хвърляйте батерията в огън.
- Не използвайте метални инструменти, когато боравите с батерията.
- Не съхранявайте батерията заедно с метални предмети.

Свързване

Преди свързване трябва да поставите контактният ключ в положение ИЗКЛЮЧЕНО (OFF) и да свалите ⊖ клемата от акумулатора, за да избегнете късо съединение.



Основни операции

	НА ПЛЕЪРА	НА ДИСТАНЦИОННОТО
1. Включете уреда.	PWR/MUTE	POWER
2. Изберете източник.	SRC	SRC
3. Регулирайте силата на звука.	Завъртете PWR	VOLUME

Основни операции - какво още можете да направите

Изключете звука

Натиснете MUTE/PWR (POWER) на дистанционното управление), за да прекъснете звука. За да отмените, натиснете го отново.

Промяна на главните настройки

- 1 Натиснете MENU (натиснете и задръжете SEL/MENU на дистанционното управление), така че да се появи един от елементите на менюто.
- 2 Натиснете MENU (SEL/MENU на дистанционното управление) и завъртете PWR (натиснете VOLUME на дистанционното управление), за да изберете една от настройките, посочени по-долу:
- За повече информация относно настройките вижте стр. 12.
- 3 Натиснете и задръжете MENU (SEL/MENU на дистанционното управление), за да завършите настройката.

Използване на EQ

EQ служи за увеличаване или намаляване на силата на сигнала на аудио честотите. Функцията ви помага да се наслаждавате на по-пълно звучене. Натиснете EQ/XDSS+ неколкратно. Индикаторът светва в следващата последователност:
Pop → Classic → Rock → Jazz → Vocal → Salsa → Samba → User1 → User2 → Off

Забележка

Когато XDSS+ е настроено на „Off“ (изкл.), можете да регулирате настройките на EQ.

Регулиране на силата на звука

Натиснете SEL (SEL/MENU на дистанционното управление) неколкратно, за да изберете режима, за който желаете да регулирате силата на звука, баланса и заглъхването. За да настроите качеството на звука, завъртете PWR.

Забележка

Когато EQ и XDSS+ са настроени на „Off“ (изкл.), можете да регулирате настройката на силата на звука (BAS, MID, TRB).

XDSS+ (Система за изключително динамичен звук)

Неколкократно натиснете и задръжете EQ/XDSS+. (XDSS+ : Подобрява звука на високите честоти и басите.) За да отмените, натиснете го отново.

Проверка на часовника

Можете да видите часовника чрез натискане на DISP (DISP. на дистанционното управление).

Слушане на RDS емисии

	НА ПЛЕЪРА
1. Изберете за източник тунера.	SRC
2. Изберете за честотен обхват FM.	BAND
3. Изберете тип на програма.	Натиснете и задръжете TA/PTY
4. Изберете станция сPTY тип.	1-6

Информация за излъчване на RDS.

Натиснете и задръжете PTY неколкратно за избиране на всеки режим.
Музикална група → Говорна група → Търсене изкл.

№	МУЗИКАЛНА ГРУПА	№	ГОВОРНА ГРУПА
1.	ПОП М, РОК М	1.	НОВИНИ, БИЗНЕС, ИНФО
2.	ЛЕКА М	2.	СПОРТ, УЧЕНИЕ, ТЕАТЪР
3.	КЛАСИКА, ДРУГА М	3.	КУЛТУРА, НАУКА, РАЗНИ
4.	ДЖАЗ, КЪНТРИ	4.	ВРЕМЕ, ФИНАНСИ, ДЕЦА
5.	НАРОДНА М, ШЛАГЕРИ	5.	ОБЩЕСТВО, РЕЛИГИЯ, ТОКШОУ
6.	ФОЛК М	6.	ПЪТУВАНИЯ, РАЗВЛЕЧЕНИЯ, ДОКУМЕНТАЛНИ

Слушане на радио		
	НА ПЛЕЪРА	НА ДИСТАНЦИОННОТО
1. Изберете за източник тунера.	SRC	SRC
2. Изберете честотен обхват.	BAND	← / BAND
3. Автоматично търсене. Ръчно търсене.	-1◀ / ▶1+	◀◀◀◀▶▶▶▶
	Натиснете и задръжте -1◀ / ▶1+	Натиснете и задръжте ◀◀◀◀▶▶▶▶

Слушане на радио - какво още можете да направите

Памет за автоматично търсене

Натиснете **N/AS**. Шестте радиочестоти с най-силен сигнал ще се запамятат под номера 1-6 на бутоните за предварителна настройка по реда на силата на техните сигнали. За отмяна на действието натиснете **N/AS**.

Съхраняване и извикване на радиочестоти

- 1 Натиснете **BAND**, за да изберете честотата, която желаете да запаметите.
- 2 Изберете желаната честота и натиснете един от бутоните за предварителна настройка и го задръжте, докато не чуete звуков сигнал.
- 3 Повторете стъпки 1-2, за да запаметите други предварително настроени станции. Следващия път, когато натиснете същия бутон за предварителна настройка, честотата на радиостанцията се извиква от паметта.

Обхождане на предварително запазени станции

Натиснете **V/PS**. При всяко натискане се появява предварително запазена станция. За да отмените действието, натиснете **V/PS**.

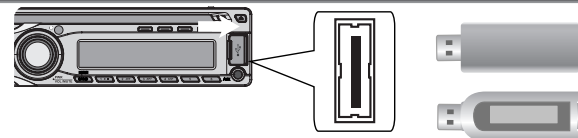
Настройка на предварително запазени станции

Натиснете **BAND**, за да изберете желаната честотен обхват, и натиснете желаната бутон 1-6 за предварителна настройка (бутон 1-6 за предварителна настройка на дистанционното управление).

Забележка

Когато се запамята станция под номер за предварителна настройка, под който вече е запазена друга станция от същия честотен обхват, предишната предварително настроена станция автоматично се изтрива.

Свързване на USB устройство



	НА ПЛЕЪРА	НА ДИСТАНЦИОННОТО
1. Отворете капачето на USB.	-	-
2. Свържете USB устройството.	-	-
3. Регулирайте силата на звука.	Завъртете PWR	VOLUME ▲ ▼

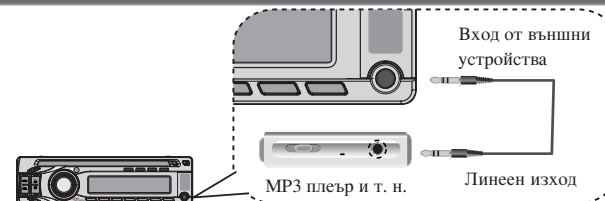
Прехвърляне към друго устройство

Когато свържете този уред към многофункционален картков четец, натиснете **BAND/DRIVE (BAND/DRV)** на дистанционното управление, за да се прехвърлите към следващото устройство. При всяко натискане на бутона се сменя режимът на устройството.

Забележка

Ако USB устройството вече е свързано, натиснете **SRC (SRC)** на дистанционното управление, за да изберете USB за източник.

Свързване на външни устройства



	НА ПЛЕЪРА	НА ДИСТАНЦИОННОТО
1. Изберете AUX за източник.	SRC	SRC
2. Стартирайте възпроизвеждането на свързаното външно устройство.	-	-
3. Регулирайте силата на звука.	Завъртете PWR	VOLUME ▲ ▼

Слушане на CD

	НА ПЛЕЪРА	НА ДИСТАНЦИОННОТО
1. Поставете CD.	-	-
2. Регулирайте силата на звука.	Завъртете PWR	VOLUME ^ v

Слушане на CD - какво още можете да направите

Пауза или рестарт на CD

Натиснете **▶||** върху плеъра (**▶||** на дистанционното управление) по време на възпроизвеждане. Натиснете този бутон отново, за да възобновите възпроизвеждането.

Търсене на участък в писта / файл

Натиснете и задръжте **-|◀ / ▶|+** върху плеъра (**|◀◀◀/▶▶▶|** на дистанционното управление) в продължение на около 1 секунда по време на възпроизвеждане, а след това го освободете на мястото, което желаете.

Прескачане към друга писта / файл

Натиснете **-|◀ / ▶|+** върху плеъра (**|◀◀◀/▶▶▶|** на дистанционното управление). За да се върнете на предишната писта, натиснете кратко **-|◀** в рамките на 3 секунди време на възпроизвеждане. Натиснете на дистанционното управление **#** и номера, на който искате да се преместите, за да се преместите на файла/пистата.

Преглед на интродукциите

Натиснете или натиснете и задръжте **INT** върху плеъра (**INT** на дистанционното управление). Всеки файл от избраната в момента папка (**■ INT**) или първите 10 секунди от всяка писта/файл (**INT**) от диска се възпроизвеждат. За да отмените действието, натиснете бутона отново.

Повторение

Натиснете или натиснете и задръжте **RPT** върху плеъра (**RPT** на дистанционното управление). Избраните в момента писти/файлове (**1 RPT**) или папка (**■ RPT**) от диска се възпроизвеждат многократно. За да отмените действието, натиснете бутона отново.

Възпроизвеждане в произволен ред

Натиснете или натиснете и задръжте **SHF** върху плеъра (**SHF** на дистанционното управление). Всеки файл от избраната в момента папка (**■ SHF**) или всички писти/файлове (**SHF**) от диска се възпроизвеждат в произволна последователност. Натиснете **SHF** отново, за да отмените действието.

Забележка

По време на възпроизвеждане в произволна последователност, ако натиснете **-|◀**, няма да се върнете на предишната писта.

MP3/WMA ПИСТА -10 / +10

(Ако няма папки или папката е една). По време на възпроизвеждане натиснете **V/PS**, за да се върнете с 10 писти назад, и натиснете **^/AS**, за да отидете 10 писти напред.

MP3/WMA папка НАГОРЕ/НАДОЛУ

(Ако има повече от две папки). По време на възпроизвеждане натиснете **V/PS**, за да се върнете на предишната папка, и натиснете **^/AS**, за да отидете напред на следващата папка.

Вижте информацията за вашата музика

Вижте информация за вашите музикални MP3/WMA файлове, която често се съдържа в таговете. Тагът съдържа заглавие, изпълнител или албум. Натиснете **DISP** неколкократно по време на възпроизвеждане на MP3/WMA/CD TEXT. Ако няма информация, на дисплея се показва „NO TEXT“.

Забележка

- : Тази икона се показва по време на възпроизвеждане на MP3/WMA.
- Съвместимостта на MP3/WMA дисковете с този уред е ограничена както следва:
 - Честота на импулсна модулация / 8 - 48kHz (MP3) 22.05 - 48kHz (WMA)
 - Скорост на предаване в битове / в рамките на 8 - 320kbps (включително VBR - променлива скорост на предаване в битове) (MP3) 32 - 320kbps (WMA)
 - Файловата система на CD-R/CD-RW трябва да бъде "ISO 9660"
 - Ако записвате MP3/WMA файлове използвайки софтуер, който не може да създава файлова система (FILE SYSTEM), например "Direct-CD" и т.н., не е възможно да се възпроизведат MP3/WMA файлове. Следователно Ви препоръчваме да използвате продукта "Easy-CD Creator", който създава файлова система според ISO 9660.
 - WMA декодерът се поддържа до клас 2A.

Клиентите трябва също така да отбележат, че се изисква разрешение за изтегляне на MP3/WMA файлове и музика от интернет. Нашата компания няма правото да дава такова разрешение. Разрешението винаги трябва да се търси от собственика на авторското право.

Отстраняване на проблеми

	Проблем	Причина	Отстраняване
ОБЩИ ХАРАКТЕ РИСТИКИ	Захранването не се включва. / Уредът не работи.	Кабелите и куплунгът са свързани неправилно.	Проверете още веднъж правилно ли е извършено свързването.
		Предпазителят е изгорял.	Отстранете причината за изгарянето на предпазителя и след това го подменете. Новият предпазител трябва да е със същите характеристики.
		Вграденият микропроцесор не работи правилно поради шум и други фактори.	Изключете уреда и после отново го включете.
	Няма звук / Нивото на звука не се увеличава.	Кабелите не са свързани правилно.	Свържете правилно кабелите.
CD	Звукът е накъсан.	Уредът не е закрепен здраво.	Закрепете уреда здраво.
	Възпроизвеждането е невъзможно.	Дискът е замърсен.	Почистете диска.
		Зареденият диск е от тип, неподходящ за този уред.	Проверете типа на диска.
Дистанционно	Уредът не работи добре, макар че натискате съответните бутони на дистанционното управление.	Батерията е изтощена.	Поставете нова батерия.

Обща информация за настройките

- **AF (Alternative frequency - алтернативна честота) ON (вкл.) / OFF (изкл.)**
Когато качеството на приемане спадне, тунерът автоматично превключва на друга станция в мрежата, която излъчва сигнал с по-добро качество за приемане, като използва кодовете PI и AF.
- **REG (Region - регион) ON (вкл.) / OFF (изкл.)**
REG ON : Уредът превключва на друга станция от същата мрежа, която излъчва същата програма, когато приеманите сигнали от сегашната станция отслабнат.
REG OFF : Уредът превключва на друга станция от същата мрежа, когато приеманите сигнали от сегашната станция отслабнат. (В този режим програмата може да бъде различна от приеманата в момента).
- **TA (Traffic Announcement - съобщения за пътната обстановка) ALARM (аларма) / SEEK (търси)**
TA ALARM : Когато току-що избраната станция не приема TP информация в продължение на 5 секунди, издава се двукратен звук сигнал.
TA SEEK : Когато току-що избраната станция не приема TP информация в продължение на 5 секунди, тунерът се настройва на следващата станция, която има същия PI като последната станция, но има TP информация.
- **PI (Programme Identification - идентификация на програма) SOUND (звук) / MUTE (изкл. звук)**
PI SOUND : Ако звукът от станция с различен PI се чува с прекъсвания, ресивърът изключва звука след 1 секунда.
PI MUTE : Ако звукът от станция с различен PI се чува с прекъсвания, ресивърът моментално изключва звука.
- **AUX (външно устройство) ON (вкл.) / OFF (изкл.)**
С този уред можете да използвате външно устройство. Активирайте настройката за външно устройство (auxiliary), когато използвате външно устройство, свързано към този уред.
- **AUX (външно устройство) 00db / +6db**
Можете да регулирате силата на звука на всеки източник, за да предотвратите резки промени на силата на звука при превключване от един източник на друг.
Можете да настроите на 0 dB или +6 dB Може да бъдете изненадани от силен звук, когато превключвате източника от външен компонент на друг източник.
- **DEMO OFF / ON (изкл./вкл.)**
Можете да промените първоначално показваната на дисплея информация с името на информацията (име на функция, име на EQ и т. н.), докато слушате източник.
- **LED RED / GRN**
Можете да смените цвета на бутона. RED(червен) <-> GRN(зелен)
- **BEEP 2ND / ALL**
BEEP 2ND : Звук се издава само при продължително натискане на бутон (1 сек).
BEEP ALL : Звук се издава при натискане на всеки бутон.

Технически характеристики

ОБЩИ ХАРАКТЕРИСТИКИ

Изходна мощност	50W x 4CH (макс.)
Захранване	DC 12V
Съпротивление на тонколониите	4 Ω
Система на заземяване	Отрицателна
Размери (Д x В x Ш)	180 x 50 x 176 mm (без предния панел)
Нето тегло	1.3 kg

РАДИО

FM

Честотен обхват	87.5-107.9, 87.5-108, 65-74 или 87.5-108 MHz
Съотношение сигнал/ шум	55 dB
Изкривяване	0.7%
Използваема чувствителност	12 dBμV

AM (MW)

Честотен обхват	520-1720 или 522-1620 kHz
Съотношение сигнал/ шум	50 dB
Изкривяване	1.0%
Използваема чувствителност	28 dBμV

CD

Честотна характеристика	20 Hz-20 kHz
Съотношение сигнал/ шум	80 dB
Изкривяване	0.12%
Затихване между каналите (1kHz)	55 dB

AUX

Честотна характеристика	20 Hz-20 kHz
Съотношение сигнал/ шум	80 dB
Изкривяване	0.12 %
Затихване между каналите (1 kHz)	45 dB
Максимално входно ниво (1 kHz)	1.2V (35KΩ)

USB

Версия	USB 1.1
--------	---------

Дизайнът и техническите характеристики подлежат на промяна без предизвестие.

P/N : MFL41655349