

LGESW_FA163_DAN_MFL40968806



DANSK

MODEL : FA163 (FA163-D0P, FAS163F)



iPod er et varemærke tilhørende Apple Computer, Inc, registreret i U.S. og andre lande.

Sikkerhedsforanstaltninger



FORSIGTIG: FOR AT NEDSÆTTE RISIKOEN FOR ELEKTRISK STØD BØR LÅGET (ELLER BAGSIDEN) IKKE FJERNES. INDEHOLDER INGEN DELE, SOM KAN UDSKIFTES AF BRUGEREN. REPARATIONER BØR UDFØRES AF KVALIFICEREDE SERVICETEKNIKERE.



Symbolet for lynnedslaget med pil inde i en ligesidet trekant skal varsko brugeren om tilstedeværelsen af uisoleret farlig spænding, der kan være af en sådan størrelse inde i produktets hus, at den kan udgøre en fare for mennesker med hensyn til elektrisk stød.



Udråbstegnet inde i en ligesidet trekant skal varsko brugeren om tilstedeværelsen af vigtige betjenings- og vedligeholdelsesinstruktioner (service) i de vejledninger, der følger med udstyret.

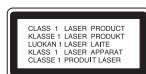
ADVARSEL: FOR AT MINDSKE RISIKOEN FOR BRAND ELLER ELEKTRISK STØD SKAL MAN IKKE UDSÆTTE DETTE PRODUKT FOR REGN ELLER FUGT.

ADVARSEL: Dette udstyr må ikke installeres på en snæver plads som f.eks bogskab eller lignende.

FORSIGTIG: Blokér ikke nogen som helst af ventilationsåbningerne. Installér produktet i henhold til fabrikantens anvisninger.

Huller og åbninger i kabinettet er til ventilation og for at sikre en pålidelig betjening af produktet samt beskytte det mod overopvarmning.

Åbningerne må aldrig blokeres ved, at produktet placeres på en seng, en sofa, et tæppe eller lignende overflader. Dette produkt bør ikke placeres i en indbygget installation så som en bogreol eller et rack, med mindre der er tilstrækkelig ventilation, eller at man har fulgt fabrikantens anvisninger.



FORSIGTIG:

Dette produkt benytter et lasersystem.

Læs venligst denne brugervejledning omhyggeligt igennem for at sikre korrekt betjening af produktet, og gem den til fremtidig reference. Kontakt en autoriseret servicetekniker, hvis produktet kræver vedligeholdelse. Brug af betjeningsfunktioner, justeringer eller udførelse af andre procedurer end de, der er specificeret heri, kan måske resultere i farlig strålingseksponering.

For at undgå direkte eksponering fra laserstråler skal man ikke forsøge at åbne produktets hus. Synlig laserstråle i åben tilstand. SE IKKE IND I STRÅLEN.

FORSIGTIG: Apparatet bør ikke udsættes for vand (dryp eller sprøjt), og man bør ikke placere emner fyldt med væsker, så som vaser, på apparatet.

VÆR FORSIGTIG med hensyn til strømkablet

For de fleste apparater anbefales det, at de forbindes til et særligt kredsløb;

dvs. et kredsløb med enkelt udløb, som kun yder strøm til dette apparat, og som ikke har andre udgange eller tilknyttede kredsløb. For at være sikker bør du kontrollere specifikationssiden i denne brugervejledning.

Lad være med at overbelaste vægstikkontakterne. Overbelastede vægstikkontakter, løse eller beskadigede vægstikkontakter, forlængerledninger, flossede strømkabler eller beskadiget eller knækket kabelisolering er farligt. Enhver af disse situationer kan resultere i elektrisk stød eller brand. Med mellemrum bør du kontrollere kablerne til dit apparat, og hvis det ser ud, som om de er beskadigede eller slidte, så tag stikket ud, lad være med at bruge apparatet, og få kablet skiftet ud med en nøjagtig udskiftningsdel af en autoriseret servicetekniker.

Beskyt strømkablet mod fysisk eller mekanisk misbrug og undgå at vride det, knække det, klemme det, klemme det i en dør og træde på det. Vær særlig opmærksom på stik, vægstikkontakter og der, hvor kablet kommer ud fra apparatet.

Træk stikket ud for at afbryde strømmen fra nettet. Når du monterer dette produkt, så skal du sørge for, at der er fri adgang til stikket.



Bortskaffelse af dit gamle apparat

1. Når du ser symbolet med en affaldsspand med kryds over på et produkt, så betyder det, at produktet er underlagt det europæiske direktiv 2002/96/EF.
2. Alle elektriske og elektroniske produkter bør bortskaffes på separat vis, og ikke som husholdningsaffald, men via specielle opsamlingssteder, der er udpeget af de offentlige eller lokale myndigheder.
3. Når du bortskaffer dit gamle apparat på korrekt vis, så hjælper du med til at forhindre mulige negative konsekvenser for miljøet og mennesker.
4. Ønsker du yderligere oplysninger om bortskaffelse af dit gamle apparat, så bedes du kontakte de offentlige myndigheder, genbrugspladsen eller den butik, hvor du købte produktet.



Dette produkt er fremstillet, så det opfylder kravene i EMC-direktiv 2004/108/EF og lavspændingsdirektiv 2006/95/EF.

Repræsenteret i Europa af:

LG Electronics Service Europe B.V. Veluwezoom 15, 1327 AE Almere,
The Netherlands (Tel : +31-036-547-8940)

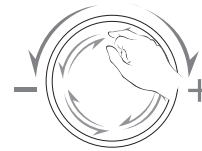


Der er så mange ting, dit Hi Fi-system kan gøre

DANSK

Indhold

Om afspiller	4
Om fjernbetjening	5
Indstilling	6
Sådan hører du CD'ere	7
iPod docking	7
Sådan hører du radio	8
Sådan afspiller du musik ved brug af USB	8
Direkte USB optagelse	9
Sådan hører du musik fra din bærbare afspiller	9
Indstilling af ur	9
Brug afspilleren som vækkeur	10
Du kan falde i søvn samtidig med, at du lytter til afspilleren	10
Indstilling af lyd kvalitet	10
VSM (Virtual Sound Matrix)	10
Om MP3/WMA	10
Fejlfinding	11
Specifikationer	11



Justering af lyd (VOLUME)

Kør fingeren henover berørings-drejknappen.

Forholdsregler ved brug af trykknapperne

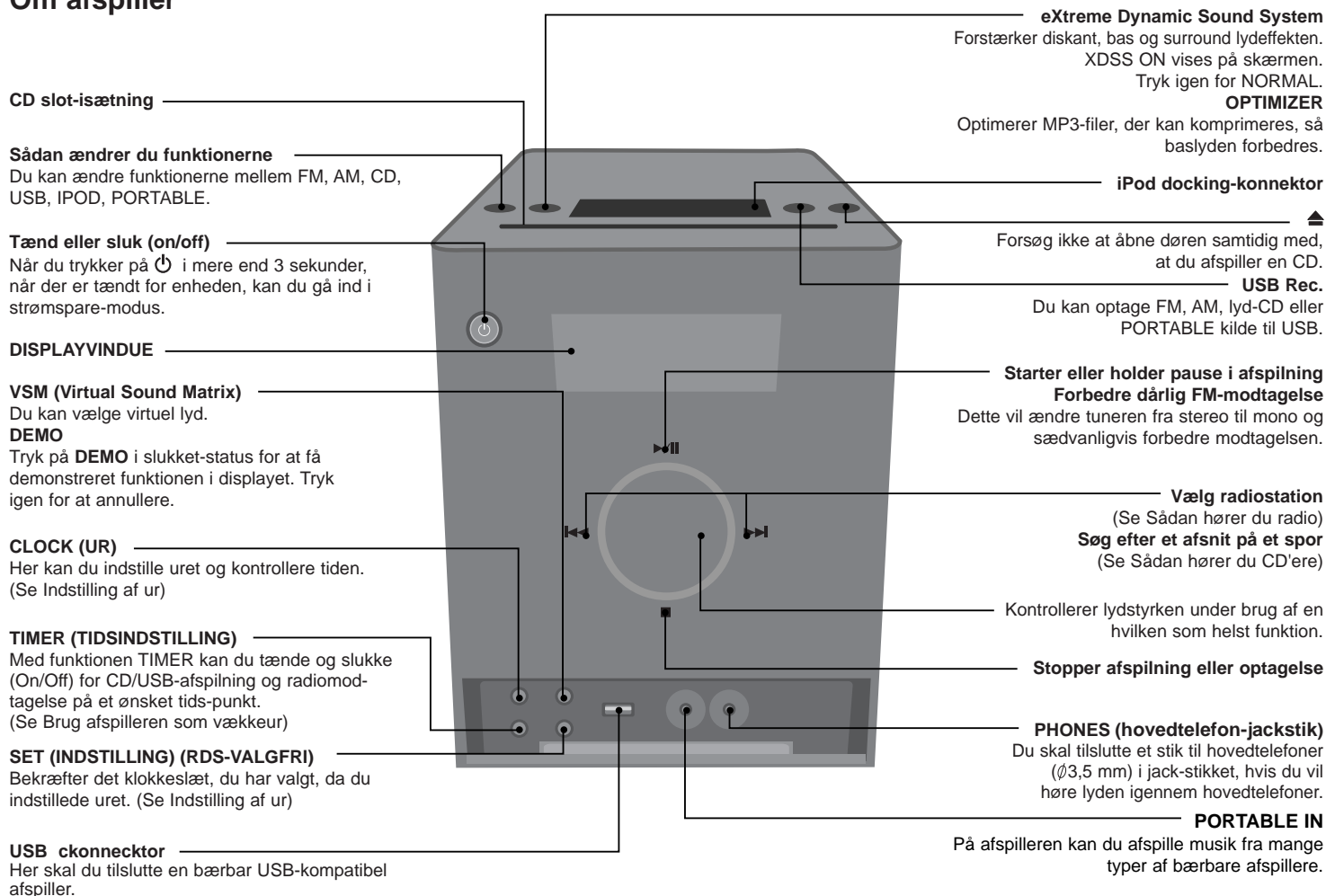
- Trykknapperne bør anvendes med rene og tørre hænder. I et fugtigt miljø skal du tørre eventuel fugt af trykknapperne før brug.
- Lad være med at trykke hårdt på trykknapperne for at få dem til at virke. Hvis du anvender for stor styrke, kan det beskadige sensoren til trykknapperne.
- Tryk på knappen, du vil bruge, for at udføre funktionen på korrekt vis.
- Sørg for, at der ikke er ledende materialer, så som metalgenstande, på trykknapperne, da dette kan forårsage fejlfunktion.

Hvis du producerer uautoriserede kopier af kopibeskyttet materiale, inklusive computerprogrammer, filer, udsendelser og optagelser, kan det være en overtrædelse af ophavsretten (copyright) og kan udgøre en strafbar lovovertrædelse. Dette udstyr bør ikke anvendes til sådanne formål!

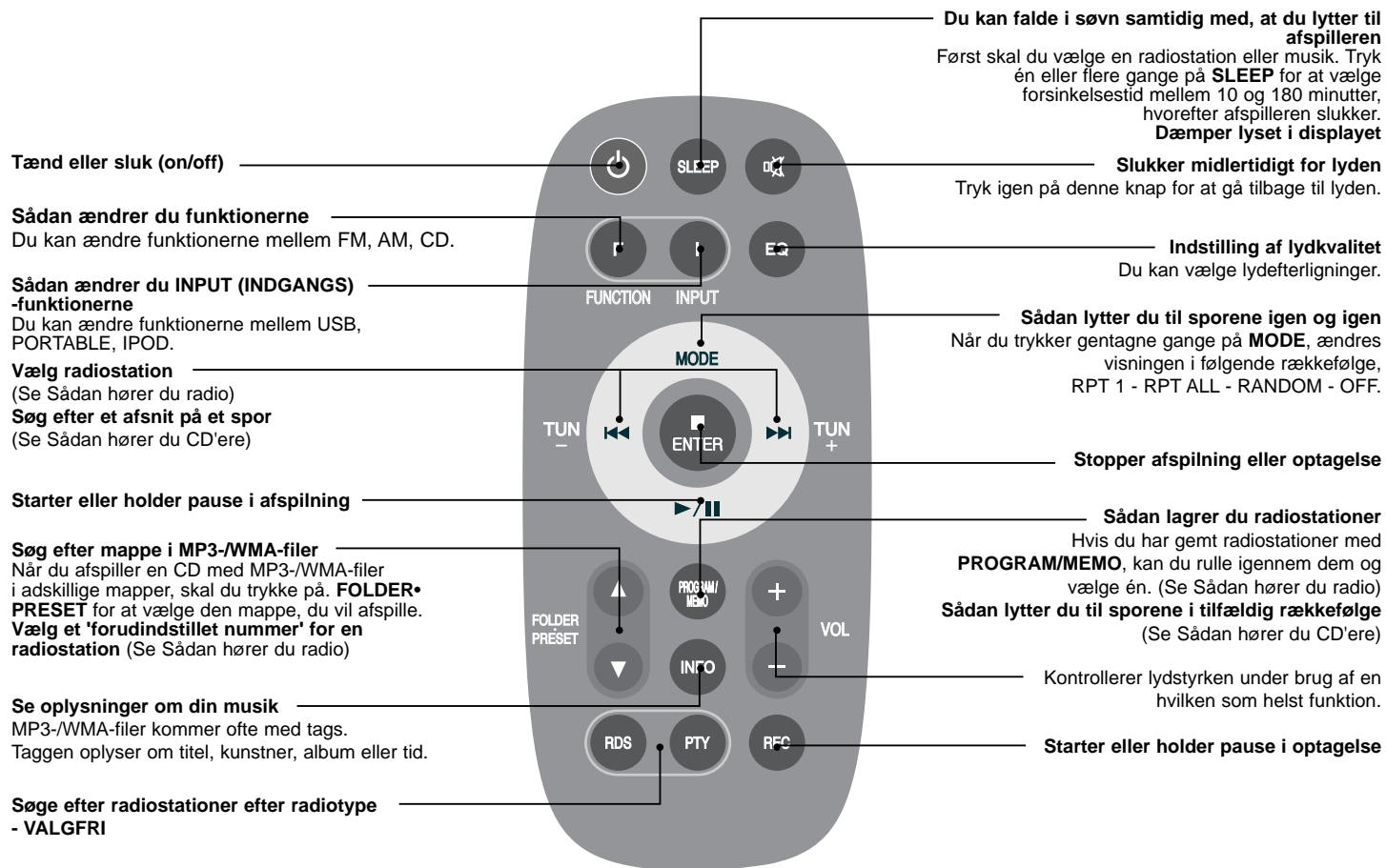
**Vær ansvarlig!
Respekter ophavsretten!**

Før tilslutning, betjening eller indstilling af dette produkt skal denne brugervejledning læses omhyggeligt.

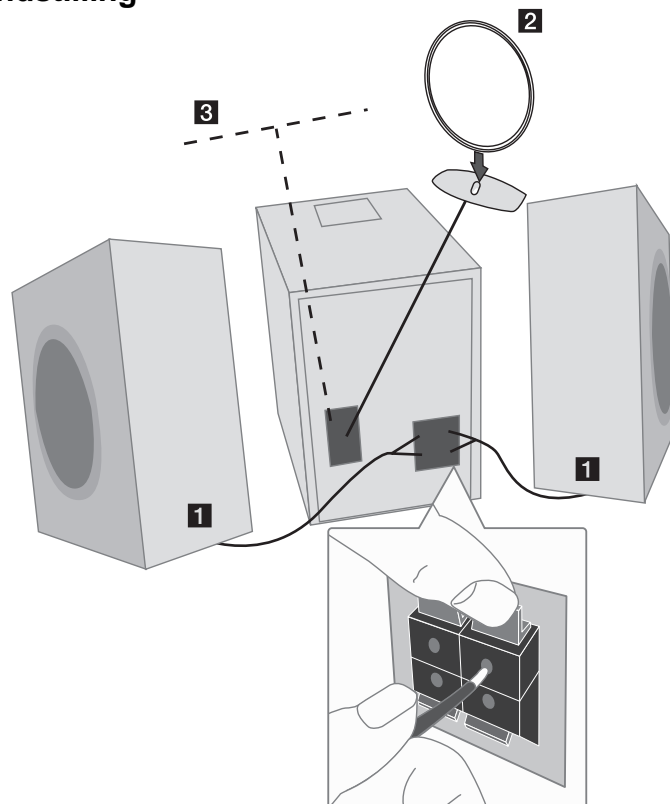
Om afspiller



Om fjernbetjening



Indstilling



1 Tilslut højttalerledningerne til afspilleren

Ledninger fra højttaleren i venstre side skal tilsluttes til terminal L (venstre) + (plus) og - (minus). Ledninger fra højttaleren i højre side skal tilsluttes til terminal R (højre) + (plus) og - (minus). For at tilslutte ledningen til afspilleren skal du trykke på hver af de fire fingerpuder af plastik bag på afspilleren. Konnektoren åbner, og nu kan du sætte ledningen i.

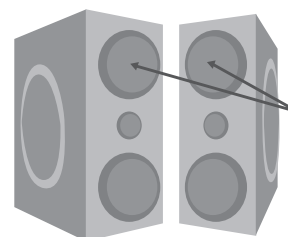
2 Tilslut AM-rammeantennen til foden

Tilslut AM-rammeantennen til afspilleren.

3 Tilslut FM-antennen

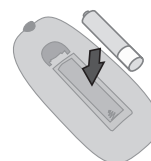
Du får den bedste modtagelse, hvis antennens to løse ender ligger helt lige og vandret.

4 Sæt strømstikket i vægstikkontakten



Højttalerudsmykning

Denne del af enheden er udformet udelukkende af designhensyn.



Sæt batteriet i fjernbetjeningen

Sørg for, at + (plus) og - (minus) på batteriet (str. AAA) vender samme vej som plus og minus på fjernbetjeningen.

Pas på følgende situationer!

Sørg omhyggeligt for, at børn ikke stikker hænderne eller nogen som helst genstande ind i *højttalerkanalen.

*Højttalerkanal: Et hulrum med stor baslyd i højttalerkabinettet (indbygget).

Sådan hører du CD'ere

På denne afspiller kan du afspille lyd-CD og MP3/WMA CD.

	PÅ AFSPILLER	PÅ FJERNBETJENING
1. Læg CD'en i:	▲	
2. Vælg CD-funktionen: På skærmen vises det totale antal spor (filer).	FUNC.	FUNCTION
3. Begynd CD-afspilningen:	▶/	▶/
4. Stop CD-afspilningen:	■	■ ENTER

Når du lytter til CD'ere - kan du også gøre sådan her

Pause eller genstarte en CD

Tryk på ▶/|| på enten afspilleren eller fjernbetjeningen under afspilning. Tryk igen på knappen for at genoptage afspilningen.

Søg efter et afsnit på et spor

Hold I◀◀/▶▶ nedtrykket på enten afspilleren eller fjernbetjeningen under afspilning.

Springe til et andet spor

Tryk på I◀◀/▶▶ nedtrykket på enten afspilleren eller fjernbetjeningen.

Hurtig søgning efter spor

Hold kun I◀◀/▶▶ nedtrykket på enten afspilleren eller fjernbetjeningen i stop-status. Springer over spor ét efter ét.

Sådan lytter du til sporene igen og igen

Når du trykker gentagne gange på **MODE** på fjernbetjeningen, ændres visningen i følgende rækkefølge, RPT 1 - RPT ALL - RANDOM - OFF.

Sådan lytter du til sporene i tilfældig rækkefølge

Du kan lytte til op til 20 spor på en CD i den rækkefølge, du selv vælger. Ilæg en CD og vent, til den er indlæst. Tryk på **PROGRAM/MEMO** på fjernbetjeningen, og brug så I◀◀/▶▶ for at vælge spor. Tryk igen på **PROGRAM/MEMO** for at gemme og vælge næste titel. Tryk på ▶/||. For at nulstille dit valg skal du trykke to gange på ■.

BEMÆRK:

- Skub ikke en disk ind i CD-slottet med magt.
- Træk eller skub ikke i en disk, når den skydes ud.
- Tryk igen på ▲ for at sætte disken i igen, efter at den er udskudt.

iPod docking

Du kan lytte til musik, når du tilslutter iPod til afspilleren. Tilslut iPod til iPod dock på den øverste del af afspilleren.

	PÅ AFSPILLER	PÅ FJERNBETJENING
1. Vælg funktionen iPod: "IPOD" vises.	FUNC.	INPUT
2. Begynd afspilningen:	▶/	▶/
3. Før du frakobler iPod, kan du skifte til en hvilken som helst anden funktion ved at trykke på:	FUNC.	FUNCTION eller INPUT
4. Fjern iPod:		

iPod docking - kan du også gøre sådan her

Pause eller genstarte en iPod

Tryk på ▶/|| på enten afspilleren eller fjernbetjeningen under afspilning. Tryk igen på knappen for at genoptage afspilningen.

Søg efter et afsnit på et spor

Hold I◀◀/▶▶ nedtrykket på enten afspilleren eller fjernbetjeningen under afspilning.

Springe til et andet spor

Tryk på I◀◀/▶▶ nedtrykket på enten afspilleren eller fjernbetjeningen.

Vælg et andet spor

Når du trykker på **MODE** på fjernbetjeningen, kan du gå til forrige liste. Når du trykker på **FOLDER•PRESET** på fjernbetjeningen, kan du gå til et ønsket emne. Når du så trykker på ■ **ENTER** på fjernbetjeningen, kan du bekræfte det.

BEMÆRK :

- Fungerer med alle iPod modeller med en docking-konnektor.
- Kompatibiliteten med din iPod kan variere afhængig af hvilken type iPod, du har.
- Justér lydstyrken til et moderat niveau, før du forbinder iPod og enhed.
- Du kan nyde en mere klar lyd med oplader slukket (off) end med oplader tændt (on). Når du trykker gentagne gange på **INFO** på fjernbetjeningen, ændres visningen i følgende rækkefølge, CHARGE ON → CHARGE OFF.
- Meddelelsen "ERROR (FEJL)" vises, når der ikke er god forbindelse til iPod, eller hvis der ikke er tilstrækkelig batterikapacitet.

Sådan hører du radio

Sørg for at både FM- og AM-antennen er tilsluttet.

	PÅ AFSPILLER	PÅ FJERNBETJENING
1. Vælg enten FM eller AM:	FUNC.	FUNCTION
2. Vælg radiostation:	◀◀/▶▶	◀◀/▶▶
3. Sådan 'gemmer' du en radiostation: Et forudindstillet nummer vil blive vist på skærmen.		PROGRAM/MEMO
4. Sådan vælger du en 'gemt' station:		FOLDER•PRESET
5. For at bekræfte skal du trykke på: Du kan gemme op til 50 radiostationer.		PROGRAM/MEMO

Når du lytter til radio - kan du også gøre sådan her

Søg automatisk efter radiostationer

Hold ◀◀/▶▶ nedtrykket på enten afspilleren eller fjernbetjeningen i mere end 0,5 sekund. Tuneren scanner automatisk og stopper, når den finder en radiostation.

Vælg et 'forudindstillet nummer' for en radiostation

Vælg den ønskede station ved at trykke på ◀◀/▶▶ enten på afspilleren eller på fjernbetjeningen. Tryk på PROGRAM/MEMO på fjernbetjeningen. Stationen blinker. Tryk på FOLDER•PRESET på fjernbetjeningen for at vælge det forudindstillede nummer, du ønsker. Tryk på PROGRAM/MEMO for at gemme den.

Slette alle gemte stationer

Tryk på PROGRAM/MEMO og hold den nedtrykket på fjernbetjeningen i to sekunder. "ERASE ALL" vises. Tryk på PROGRAM/MEMO for at slette alle gemte stationer.

Forbedre dårlig FM-modtagelse

Hold ▶/|| nedtrykket på enten afspilleren eller fjernbetjeningen. Dette vil ændre tuneren fra stereo til mono og sædvanligvis forbedre modtagelsen.

Se oplysninger om dine radiostationer - VALGFRI

FM-tuneren er udstyret med RDS (Radio Data System). Bogstaverne RDS vises på skærmen sammen med oplysninger om den radiostation, du lytter til. Tryk adskillige gange på RDS på fjernbetjeningen for at få vist oplysningerne.

PTY - Programtype så som nyheder, sport, jazz-musik.

RT - Radiotekst, radiostationens navn.

CT - Tidskontrol, klokkeslættet hvor radiostationen befinder sig.

PS - Programservicenavn, kanalens navn.

Du kan søge efter radiostationer efter programtype ved at trykke på RDS. På skærmen vises den sidst anvendte PTY. Tryk én eller flere gange på PTY for at vælge din foretrukne programtype. Hold ◀◀/▶▶ nedtrykket på enten afspilleren eller fjernbetjeningen. Tuneren søger automatisk. Når en station findes, stopper søgningen.

Sådan afspiller du musik ved brug af USB

Fordelen ved at tilslutte din bærbare USB-afspiller til systemets USB-port er, at du kan kontrollere den bærbare enhed fra systemet.

	PÅ AFSPILLER	PÅ FJERNBETJENING
1. Tilslut den bærbare enhed til systemet ved brug af et USB-kabel (medfølger ikke):		
2. Vælg USB-funktionen: På skærmen vises READ, fulgt af det antal filer, der vises.	FUNC.	INPUT
3. Vælg mappen:		FOLDER•PRESET
4. Begynd USB-afspilningen:	▶/	▶/
5. Stop USB-afspilningen:	■	■
6. Før du frakobler den bærbare USB-afspiller, kan du skifte til en hvilken som helst anden funktion ved at trykke på:	FUNC.	FUNCTION eller INPUT
7. Fjern USB-afspilleren:		

BEMÆRK :

- Nogle bærbare enheder er ikke kompatible med dette system.
- Når forskellige kort er tilsluttet til hukommelseskortlæseren, genkendes det først fundne kort.
- **Fjern ikke USB-enheden under betjening.**
- Der kræves back-up, så beskadigelse af data undgås.
- Hvis du anvender et USB-forlænger-kabel eller en USB hub, genkendes USB-enheden muligvis ikke.
- Udstyr, der bruger NTFS filsystem, understøttes ikke (Kun FAT (16/32) filsystem understøttes).
- USB-funktionen i denne enhed understøtter ikke alle USB-enheder.
- Digital-kamera og mobiltelefon understøttes ikke.
- Denne enhed understøttes ikke, når det totale antal filer er på 1000 eller derover.

Direkte USB optagelse

Optage FM, AM eller PORTABLE kilde til USB

Tilslut USB til afspilleren før optagelse.

	PÅ AFSPILLER	PÅ FJERNBETJENING
1. Vælg den modus (FM, AM eller PORTABLE), du vil optage fra:	FUNC.	FUNCTION eller INPUT
2. Start optagelsen:	USB Rec.	REC
3. For at stoppe en optagelse:	■	■

Optage lyd-CD kilde til USB

Du kan optage ét ønsket spor eller alle musikspor på lyd-CD til USB.

	PÅ AFSPILLER	PÅ FJERNBETJENING
1. Vælg CD-funktionen:	FUNC.	FUNCTION
2. Vælg spor:	◀◀/▶▶	◀◀/▶▶
3. Start optagelsen:	USB Rec.	REC
4. For at stoppe en optagelse:	■	■

BEMÆRK :

- Hvis du fjerner USB under optagelse, bliver den optagede fil muligvis ikke gemt.
- Tryk på **USB Rec.** på afspilleren eller på **REC** på fjernbetjeningen i mere end 3 sekunder, hvorefter du kan vælge bithastighed. Tryk på **◀◀/▶▶** for at vælge bitrate og igen på **USB Rec.** eller **REC** for at vælge optagehastighed. Tryk på **◀◀/▶▶** for at vælge den ønskede optagehastighed og igen på **USB Rec.** eller **REC** for at afslutte optagelsen.
 - X 1 SPEED** (96kbps, 128kbps, 192kbps, 256kbps)
 - Du kan lytte til musik samtidig med, at du optager den. (FM, AM, PORTABLE (BÆRBAR) eller Audio lyd-CD)
 - X 2 SPEED** (Kun 96kbps, 128kbps)
 - Du kan kun optage musikfiler. (Kun lyd-CD)
- Når du vælger funktionen CD, og så trykker på **USB Rec.** på afspilleren eller **REC** på fjernbetjeningen, og du ikke vælger nogen spor, så optages alle musikfiler på CD'en.
- Du kan indstille programmer ved brug af **PROGRAM/MEMO** og trykke på **USB Rec.** på afspilleren eller **REC** på fjernbetjeningen, hvorefter du kan optage de ønskede sange på CD'en i rækkefølge.
- Når du har indstillet dvalemodus til tændt (on), så stopper optagelsen ved det tidligere indstillede tidspunkt, og der slukkes for afspilleren.

Sådan hører du musik fra din bærbare afspiller

På afspilleren kan du afspille musik fra mange typer af bærbare afspillere.

	PÅ AFSPILLER	PÅ FJERNBETJENING
1. Du tilslutter den bærbare afspiller ved at sætte stikket fra enheden ind i PORTABLE IN foran på afspilleren:		
2. Tænd for strømmen:	⏻	⏻
3. Vælg funktionen PORTABLE:	FUNC.	INPUT
4. Tænd for den bærbare afspiller, hvorefter afspilningen vil begynde.		

Indstilling af ur

	PÅ AFSPILLER
1. Hold knappen nedtrykket i mindst 2 sekunder:	CLOCK
2. Vælg mellem følgende: AM 12:00 (for formiddag (am) og eftermiddag (pm) visning) eller 0:00 (for en 24-timers visning).	◀◀/▶▶
3. Bekræft dit valg:	SET
4. Vælg timer:	◀◀/▶▶
5. Tryk på:	SET
6. Vælg minutter:	◀◀/▶▶
7. Tryk på:	SET

Brug afspilleren som vækkeur

Tryk på **TIMER** og hold den nedtrykket på afspilleren i to sekunder. Hver funktion, TUNER, CD, USB blinker i to sekunder. Tryk på **SET** på afspilleren, når funktionen, du vil vækkes af, bliver vist. Hvis du vælger TUNER, får du vist de stationer, du har gemt som forudindstillede. Brug **◀◀/▶▶** på afspilleren for at vælge den ønskede station og tryk så på **SET** på afspilleren.

Du får nu vist skærmen ON TIME. Her indstiller du klokkeslættet, hvor alarmen skal lyde. Tryk på **◀◀/▶▶** på afspilleren for at ændre timer og minutter og **SET** på afspilleren for at gemme.

Du får nu vist skærmen OFF TIME. Her indstiller du tidspunktet, hvor funktionen skal stoppe. Tryk på **◀◀/▶▶** på afspilleren for at ændre timer og minutter og tryk på **SET** på afspilleren for at gemme.

Nu ser du skærmen lydstyrke (VOL), hvor du kan vælge den lydstyrke, du vil vækkes med. Tryk på **◀◀/▶▶** på afspilleren for at ændre lydstyrke og **SET** på afspilleren for at gemme. Sluk for systemet. Ikonet Ur viser, at alarmen er indstillet.

Når der er slukket for systemet, kan du kontrollere indstillingstidspunkt for alarm ved at trykke på **TIMER** på afspilleren. Du kan også tænde og slukke (on/off) for alarmen ved at trykke på **TIMER** på afspilleren. Hvis du vil indstille alarmen til at starte på et andet tidspunkt, skal du tænde for systemet og omprogrammere det, idet du følger de samme trin som tidligere nævnt.

Du kan falde i søvn samtidig med, at du lytter til afspilleren

Tryk én eller flere gange på **SLEEP** på fjernbetjeningen for at vælge forsinkelsestid mellem 10 og 180 minutter, hvorefter afspilleren slukker. Tryk gentagne gange på **SLEEP** på fjernbetjeningen, hvorefter visningen skifter i følgende rækkefølge: tilsvarende ikoner og dæmper TÆND → SLEEP 180 (dæmper TÆND) → SLEEP 150 (dæmper TÆND) → SLEEP 120 (dæmper TÆND) → SLEEP 90 (dæmper TÆND) → SLEEP 80 (dæmper TÆND) → SLEEP 70 (dæmper TÆND) → SLEEP 60 (dæmper TÆND) → SLEEP 50 (dæmper TÆND) → SLEEP 40 (dæmper TÆND) → SLEEP 30 (dæmper TÆND) → SLEEP 20 (dæmper TÆND) → SLEEP 10 (dæmper TÆND) → SLEEP SLUK og dæmper SLUK.

Indstilling af lyd kvalitet

Du kan vælge lydefterligninger. Når du trykker gentagne gange på **EQ** på fjernbetjeningen, ændres visningen i følgende rækkefølge NATURAL → AUTO -- EQ (kun MP3/WMA filer) → POP → CLASSIC → ROCK → JAZZ → NORMAL.

VSM (Virtual Sound Matrix)

Du kan vælge virtuel lyd. Tryk på **VSM** på fjernbetjeningen for at indstille den virtuelle lyd. Når du trykker gentagne gange på **VSM** på afspilleren, ændres visningen i følgende rækkefølge: BYPASS → VIRTUAL → ON STAGE.

- VIRTUAL : Tidstro 3D indstillet lyd gengivelsesteknologi med stereokilder optimeret til stereohøjttalere. Lyttere kan opleve fantastiske virtuelle lydeffekter med deres egne multimedie-afspillere
- ON STAGE : Lyden fylder en koncertsal.

Om MP3/WMA

MP3/WMA diskkompatibilitet med denne enhed er begrænset som følger:

- Samplingfrekvens 8 - 48kHz(MP3), 32 - 48kHz(WMA)
- Bithastighed 8 - 320kbps(MP3), 48 - 320kbps(WMA)
- Det fysiske CD-R-format bør være "ISO 9660".
- Hvis du optager MP3/WMA-filer ved hjælp af software, der ikke kan oprette et FILSYSTEM, f.eks. "Direct-CD" osv., er det umuligt at afspille MP3-filer. Vi anbefaler, at du bruger "Easy-CD Creator", som opretter et ISO 9660 filsystem.
- Anvend ikke specielle bogstaver/tegn så som "/ : * ? " < > " osv.
- Selv om der er flere end 1000 filer på en disk, vises der kun op til 999 i displayet.

Fejlfinding		
Symptom	Årsag	Afhjælpning
Generelt		
Ingen strøm.	Strømkablet er ikke sat i.	Sæt strømkablet i.
	Kontroller, om der er strømafbrydelse.	Du kan kontrollere forholdene ved at forsøge at betjene andre elektroniske enheder.
Ingen lyd.	Kontrollér, at du har valgt den rigtige funktion.	Tryk på FUNC. (FUNCTION/INPUT) og kontroller den valgte funktion.
CD		
Afspilningen starter ikke i enheden.	Disk isat som ikke kan afspilles.	Isæt en disk, der kan afspilles.
	Disken er snavset.	Rengør disken.
RADIO		
Radiostationer kan ikke tunes ind.	Antennen er enten forkert placeret eller ikke korrekt tilsluttet.	Tilslut antennen omhyggeligt.
iPod		
iPod fungerer ikke.	Kontroller, om afspilleren er korrekt tilsluttet til enheden.	Tilslut den korrekt til enheden.
	Kontrollér, om iPod er fuldt opladet.	Lad iPod op. iPod oplades automatisk, når den tilsluttes til afspilleren.
Fjernbetjening		
Fjernbetjeningen virker ikke korrekt.	Fjernbetjeningen er for langt væk fra enheden.	Brug fjernbetjeningen indenfor 5 m (16 fod).
	Der er en forhindring mellem fjernbetjeningen og enheden.	Fjern forhindringen.
	Batterierne i fjernbetjeningen er flade.	Sæt nye batterier i.

Specifikationer

Generelt

Strømforsyning	Se mærkat vedr. netstikkontakt.
Strømforgbrug	Se mærkat vedr. netstikkontakt.
Nettovægt	3,2 kg
Ydre dimensioner (B x H x D)	175 x 217 x 260 mm
Driftstemperatur	5 °C til 35 °C
Betjeningsfugtighed	5% til 85%

Tuner

FM-frekvensområde	87,5 - 108,0 MHz eller 65 - 74 MHz, 87,5 - 108,0 MHz
AM-frekvensområde	522 - 1620 kHz eller 520 - 1720 kHz

Forstærk.

Udgangseffekt	80 W + 80 W
T.H.D	0,5 %
Frekvenssvar	40 - 20000 Hz
Signal/støj-forhold	75 dB

CD

Frekvenssvar	40 - 20000 Hz
Signal-til-støj-ratio	75 dB
Dynamisk frekvensområde	75 dB

Højttalere (FAS163F)

Type	3-vejs med 3 højttalere
Impedans	4 Ω
Frekvenssvar	70 - 20000 Hz
Lydtryksniveau	83 dB/W (1m)
Normeret indgangsstrøm	80 W
Maks. indgangsstrøm	160 W
Nettodimensioner (B x H x D)	129 x 297 x 250 mm
Nettovægt (1 stk.)	3,6 kg

Design og specifikationer kan ændres uden varsel.



P/NO : MFL40968806