

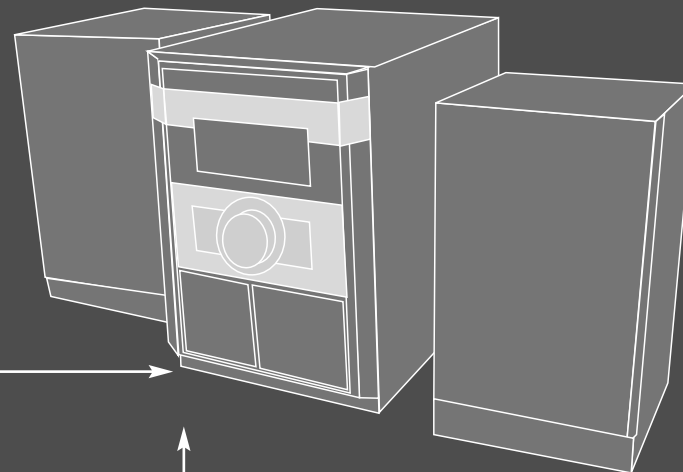
W1_MCD112-212_GER_MFL40387022



**MODEL : MCD112
MCD212**

DEUTSCH

Ihre neue Hi-Fi-Anlage eröffnet Ihnen ungeahnte Möglichkeiten



**Aufnahme von CD,
AUX, USB oder
Radio auf Kassette**

Siehe Seite 8

Inhalt

Einstellungen	3
Über den Player	4
Über die Fernbedienung	5
CDs anhören	6
Anschluss eines tragbaren USB-Players - OPTIONAL	6
Radio hören	7
Kassetten hören	7
Aufnahme	8
USER EQ (BENUTZER-EQ)	8
Uhrzeit einstellen	8
Player als Wecker verwenden	9
Über MP3/WMA	9
Sicherheitshinweise	10
Störungsbehebung	11
Technische Daten	11



**Einschlaf- und
Weckfunktion**

Siehe Seite 9



**CDs und Kassetten
wiedergeben**

Siehe Seiten 6 und 7

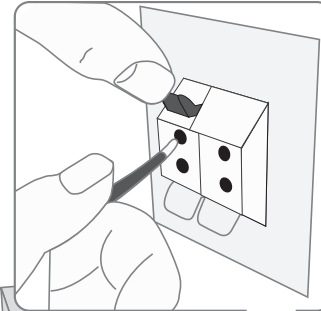
Lesen Sie diese Bedienungsanleitung vor Anschluss, Bedienung oder Einstellung dieses Produktes sorgfältig und vollständig durch.

Einstellungen

DEUTSCH

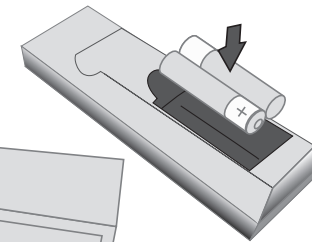
1 Schließen Sie die Lautsprecherkabel an den Player an

Das Kabel des linken Lautsprechers wird an den Anschluss mit der Bezeichnung L (links) + (plus) und - (minus) angeschlossen. Das Kabel des rechten Lautsprechers wird an den Anschluss mit der Bezeichnung R (rechts) + (plus) und - (minus) angeschlossen. Um die Kabel am Player anzuschließen, drücken Sie jeweils auf eine der vier Anschlussklemmen auf der Rückseite des Players. Dadurch wird der Anschluss geöffnet, so dass das Kabelende eingeführt werden kann.



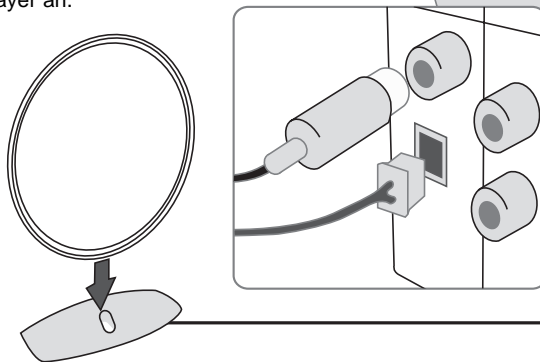
Legen Sie die Batterien in die Fernbedienung ein

Achten Sie beim Einlegen der Batterien auf die richtige Polung der Batterien + (plus) und - (minus) mit der Fernbedienung.



2 Befestigen der MW-Bogenantenne am Ständer

Schließen Sie die MW-Bogenantenne an den Player an.



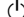

3 Schließen Sie die UKW-Antenne an

Ein optimaler Empfang wird erreicht, wenn die beiden losen Enden der Antenne gerade und waagrecht ausgerichtet werden.

4 Schließen Sie den Netzstecker an eine Steckdose an

Über den Player

POWER

Dieses Gerät kann im Stromsparmodus betrieben werden. Halten Sie die Taste  (POWER) bei eingeschaltetem Gerät ca. drei Sekunden lang gedrückt. Um den Stromsparmodus zu beenden, drücken Sie die Taste  (POWER).


ST./MONO

Drücken Sie die Taste **ST./MONO**. Durch die Einstellung von Stereo nach Mono wird der Empfang verbessert.

MP3 OPT. (MP3-Optimierung)

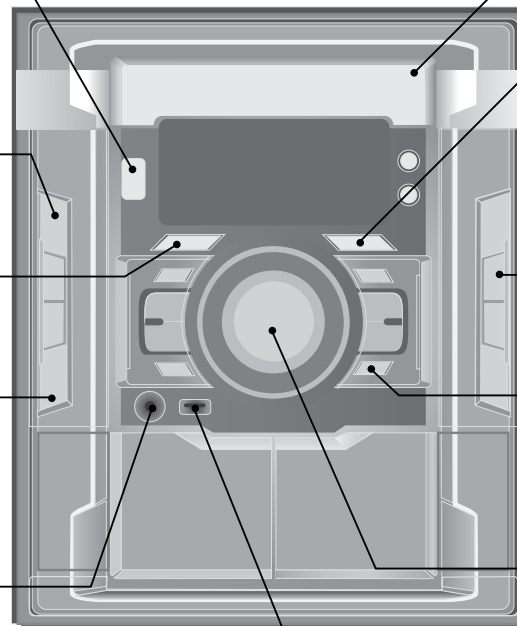
Diese Funktion optimiert komprimierte MP3-Dateien zur Verstärkung der Bässe.

DEMO

Drücken Sie bei ausgeschaltetem Gerät die Taste **DEMO**, um eine Vorführung der Funktionen im Anzeigefenster anzuzeigen. Drücken Sie zum Beenden der Vorführung die Taste  oder nochmals die Taste **DEMO**.

Kopfhörerbuchse

Anschluss eines Kopfhörers ($\varnothing 3,5$ mm) zur Wiedergabe über die Kopfhörer (nicht enthalten).



CD-Fach

XTS - PRO

Diese Funktion sorgt für einen optimalen Klang zur Wiedergabe in Original-Klangqualität. Bei jedem Drücken der Taste **XTS - PRO** erscheint wechselweise die Anzeige "XTS -- PRO ON" oder "XTS -- PRO OFF". (Die Funktion XTS Pro ist bei angeschlossenen Kopfhörern nicht möglich.)

D.SKIP

Falls mehr ein tragbarer USB-Player am Gerät angeschlossen ist, drücken Sie die Taste **D.SKIP**, um den gewünschten Player auszuwählen.

AUX

An die Zusatzgeräteanschlüsse (AUX IN) auf der Rückseite des Players können zahlreiche weitere Audio- und Audio-Video-Geräte angeschlossen werden.

VOLUME

Lautstärke in jeder Betriebsart einstellen.

USB-Anschluss - OPTIONAL

Anschluss eines zusätzlichen USB-kompatiblen Players.

Über die Fernbedienung

Nach Ordnern mit MP3-/WMA-Dateien suchen

Drücken Sie bei der Wiedergabe einer CD mit mehreren Ordnern, in denen MP3-/WMA-Dateien gespeichert sind, auf **PRESET/FOLDER**, um den gewünschten Ordner zur Wiedergabe auszuwählen.

Einschlaffunktion des Players

Stellen Sie zunächst einen Radiosender ein oder starten Sie die Musikwiedergabe. Drücken Sie einmal oder mehrmals die Taste **SLEEP** auf der Fernbedienung, um die Zeit bis zum Ausschalten des Players zwischen 10 und 180 Minuten einzustellen.

Bedienung während der CD-Wiedergabe

Musiktitel wiederholt wiedergeben

Drücken Sie einmal auf **REPEAT**, um den aktuellen Titel zu wiederholen. Drücken Sie zweimal auf **REPEAT**, um eine gesamte CD bzw. einen Ordner auf einer MP3-/WMA-CD wiederholt wiederzugeben.

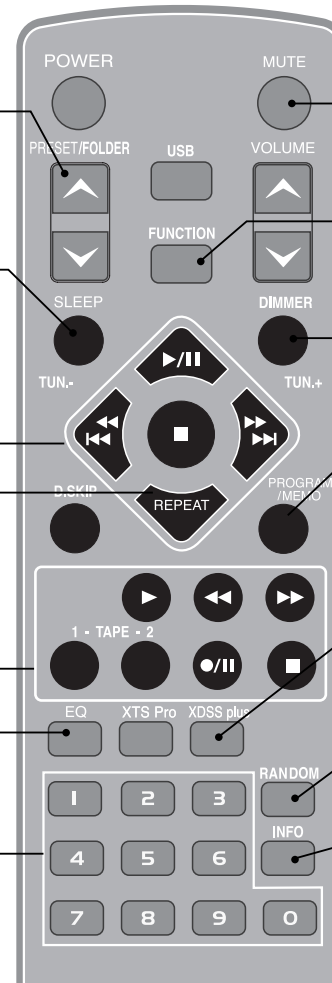
Bedienung während der Kassettenwiedergabe

Tonqualität einstellen

Wählen Sie über die Taste **EQ** den gewünschten Klangmodus aus.

Wiedergabe eines beliebigen CD-Titels

Drücken Sie die entsprechende Nummerntaste auf der Fernbedienung.



Ton vorübergehend stummschalten

Drücken Sie nochmals die Taste, um die Stummschaltfunktion zu beenden.

Betriebsart wechseln

Umschalten der Betriebsart zwischen UKW, MW, CD, AUX, USB oder TAPE.

Anzeige dimmen

Radiosender speichern

Sie können die zuvor über die Taste **PROGRAM/MEMO** gespeicherten Radiosender durchlaufen und den gewünschten Sender einstellen. (siehe Radio hören)

eXtreme Dynamic Sound System

Höhen und Bässe verstärken sowie Surround-Sound-Effekt einstellen. In der Anzeige erscheint das Symbol XDSS ON. Drücken Sie nochmals diese Taste, um XDSS zu deaktivieren.

RANDOM

Drücken Sie die Taste **RANDOM**, um Titel/Dateien in zufälliger Reihenfolge wiederzugeben bzw. die Zufallswiedergabe zu beenden.

Informationen über den aktuellen Musiktitel anzeigen

MP3-/WMA-Dateien sind häufig mit Tags versehen. Diese Tags enthalten Informationen zu Titel, Künstler oder Album. Drücken Sie während der Wiedergabe einer Datei die Taste **INFO**, um die Informationen anzuzeigen. Falls keine Zusatzinformationen vorhanden sind, wird die Meldung "NO ID3 TAG" bzw. "NO WMA TAG" angezeigt.

CDs anhören

	AM PLAYER	AUF DER FERNBED.
1. CD-Fach öffnen:	▲ OP./CL.	
2. CD-Funktion wählen:	D.SKIP	D.SKIP
3. CD einlegen: Mit dem Etikett nach oben.		
4. CD-Fach schließen: Daraufhin erscheint in der Anzeige die Gesamtanzahl der Titel (Dateien).	▲ OP./CL.	
5. CD-Funktion wählen:	CD	FUNCTION
6. CD-Wiedergabe starten:	▶	▶/
7. CD-Wiedergabe anhalten:	■ STOP	■ (CD STOP)

CDs anhören - und mehr

Eine CD unterbrechen oder vom Anfang wiedergeben

Drücken Sie während der Wiedergabe die Taste **CD||** auf dem Bedienungsfeld oder **▶/||** auf der Fernbedienung. Um die Wiedergabe fortzusetzen, betätigen Sie diese Taste nochmals.

Suchlauf nach einem Titelabschnitt

Halten Sie die Taste **◀◀◀/▶▶▶▶▶** am Gerät oder auf der Fernbedienung gedrückt. (Diese Funktion ist nur bei Audio-CDs möglich.)

Zum nächsten Titel springen

Drücken Sie die Taste **◀◀◀/▶▶▶▶▶** am Player oder auf der Fernbedienung.

Musiktitel programmieren

Es können bis zu 20 Titel auf einer CD in der gewünschten Reihenfolge wiedergegeben werden. Legen Sie eine CD ein und warten Sie, bis die CD gelesen wurde. Drücken Sie die Taste **PROGRAM/MEMO** und wählen Sie mit den Tasten **◀◀◀/▶▶▶▶▶** einen Titel aus. Drücken Sie nochmals die Taste **PROGRAM/MEMO**, um diesen Titel zu speichern und den nächsten Titel auszuwählen. Drücken Sie die Taste **▶** oder **▶/||**. Um die Auswahl aufzuheben, drücken Sie nacheinander die Tasten **STOP**, **PROGRAM/MEMO** und **STOP**.

HINWEIS : Wählen Sie über die Taste **D.SKIP** die gewünschte CD aus.

Anschluss eines tragbaren USB-Players - OPTIONAL

Der Vorteil des Anschlusses eines tragbaren USB-Players am USB-Anschluss liegt darin, dass das tragbare Gerät mit diesem Gerät gesteuert werden kann. Schließen Sie den tragbaren Player über ein USB-Kabel (nicht enthalten) am Gerät an.

	AM PLAYER	AUF DER FERNBED.
1. Drücken Sie:	USB	USB
2. Daraufhin erscheint in der Anzeige die Meldung CHECK-ING gefolgt von der Anzahl der Dateien:		
3. Drücken Sie:	▶	▶/
4. Wahlweise kann eine Titelnummer auch über die Nummerntasten auf der Fernbedienung ausgewählt werden:		
5. Vor dem Trennen des tragbaren USB-Players die Betriebsart wechseln mit:	CD, TUNER, TAPE oder AUX	FUNCTION
6. Ziehen Sie das USB-Kabel ab:		

HINWEIS : Einige tragbare Geräte sind mit diesem System nicht kompatibel.

Radio hören

Es müssen sowohl die UKW- als auch die MW-Antenne angeschlossen sein.

	AM PLAYER	AUF DER FERNBED.
1. MW oder UKW wählen:	TUNER	FUNCTION
2. Radiosender auswählen:	TUNING (-) oder TUNING (+)	TUN.-/TUN.+
3. Radiosender 'speichern': In der Anzeige erscheint eine Sendernummer.		PROGRAM/MEMO
4. Einen 'gespeicherten' Sender auswählen: Es können bis zu 50 Radiosender gespeichert werden.	PRESET(-) oder PRESET(+)	PRESET/FOLDER
5. Drücken Sie zur Bestätigung:		PROGRAM/MEMO

Radio hören - und mehr

Informationen zu Radiosendern anzeigen - OPTIONAL

Der UKW-Tuner ist mit der RDS-Funktion (Radio Data System) ausgestattet. Hierbei werden das RDS-Symbol sowie Hinweise zum eingestellten Radiosender in der Anzeige gezeigt. Drücken Sie mehrmals die Taste **RDS**, um diese Hinweise anzuzeigen.

PTY - Programmartkennung, wie z. B. Nachrichten, Sport oder Jazz-Musik.

RT - Radiotext. Der Name des Radiosenders.

CT - Zeitsignal. Die Uhrzeit am Standort des Radiosenders.

PS - Name des Programmdienstes. Der Name des Kanals.

Um Radiosender mit einem bestimmten Programmtyp zu suchen, drücken Sie die Taste **RDS**. In der Anzeige erscheint der zuletzt eingestellte Programmtyp. Drücken Sie einmal oder mehrmals die Taste **PRESET (-)/PRESET (+)**, um einen bevorzugten Programmtyp einzustellen. Halten Sie die Taste **TUNING (-)/TUNING (+)** gedrückt. Daraufhin startet der Tuner den automatischen Suchlauf. Sobald ein Sender gefunden wurde, wird der Suchlauf angehalten.

Radiosender automatisch einstellen

Halten Sie die Taste **TUNING (-)/TUNING (+)** länger als eine halbe Sekunde gedrückt. Halten Sie wahlweise die Taste **TUN.-/TUN.+** auf der Fernbedienung mindestens eine halbe Sekunde lang gedrückt. Der Tuner beginnt daraufhin die automatische Sendersuche. Bei einem gefundenen Sender wird die Suche unterbrochen.

Eine 'Sendernummer' für einen Radiosender wählen

Ein Radiosender kann unter einer beliebigen Sendernummer gespeichert werden. Falls der Player automatisch eine Sendernummer anzeigt, drücken Sie zum Ändern dieser Nummer die Taste **PRESET/FOLDER**. Drücken Sie zum Speichern der Sendernummer die Taste **PROGRAM/MEMO**.

Alle gespeicherten Sender löschen

Halten Sie die Taste **PROGRAM/MEMO** zwei Sekunden lang gedrückt, bis die Anzeige "ERASE ALL" erscheint. Drücken Sie nun die Taste **PROGRAM/MEMO**, um alle gespeicherten Sender zu löschen.

Kassetten hören

	AM PLAYER	AUF DER FERNBED.
1. Kassettenfach öffnen:		
2. Kassette einlegen:		
3. Kassettenfach schließen:		
4. TAPE-Funktion wählen:	TAPE	FUNCTION
5. Kassettenwiedergabe starten:	▶	▶
6. Kassettenwiedergabe anhalten:	■ STOP	■ (TAPE STOP)

Kassetten hören - und mehr

Schnelle Wiedergabe zurück oder vor

Drücken Sie während der oder bei angehaltener Wiedergabe die Taste **◀◀/▶▶** auf der Fernbedienung bzw. **◀◀◀◀/▶▶▶▶** auf dem Bedienungsfeld und drücken Sie an der gewünschten Stelle die Taste **▶**.

Kopieren

Diese Funktion dient zum Überspielen von Tonbandkassetten. Drücken Sie die Taste **TAPE** (bzw. **FUNCTION**), um die Kassettenfunktion auszuwählen.

• TAPE 1 - Legen Sie die zu überspielende Kassette ein.

• TAPE 2 - Legen Sie eine leere Kassette ein.

Drücken Sie die Taste **DUBB**, wie in der Abbildung gezeigt. Um den Kopiervorgang zu beenden, drücken Sie auf **■**.

Aufnahme

Aufnahme von CD, AUX, USB oder Radio auf Kasette

Spulen Sie die Kasette an die Stelle, an der die Aufnahme beginnen soll. Nur normale Bänder verwenden.

	AM PLAYER	AUF DER FERNBED.
1. KASSETTENFACH 2 öffnen:	▲ EJECT	
2. Eine leere Kasette einlegen:		
3. KASSETTENFACH 2 schließen:		
4. Betriebsart für die Aufnahme wählen (UKW, MW, CD, USB (OPTIONAL) oder AUX): - Starten Sie die Wiedergabe der aufzunehmenden Quelle.	CD, TUNER, USB, TAPE oder AUX	FUNCTION
5. Gerät zur Aufnahme in den Bereitschaftsmodus versetzen	REC	●/
6. Aufnahme starten:	REC	●/
7. Aufnahme beenden:	■ STOP	■

Synchrone Aufnahme von CD auf Band

Mit Hilfe der Funktion Synchrone CD-Aufnahme können programmierte Titel einer CD oder die komplette CD automatisch auf eine Kasette kopiert werden.

	AM PLAYER	AUF DER FERNBED.
1. CD-Funktion wählen:	CD	FUNCTION
2. Aufnahme starten: Die synchrone Aufnahme wird nach etwa sieben Sekunden automatisch gestartet.	CD SYNC.	
3. Aufnahme beenden:	■ STOP	

USER EQ (BENUTZER-EQ)

Der Klang zum Anhören von Musik kann angepasst werden BASS (BÄSSE), MIDDLE (MITTELTÖNE) und TREBLE (HÖHEN).

	AM PLAYER	AUF DER FERNBED.
1. "USER EQ" auswählen:	EQ.	EQ
2. Drücken Sie bei Anzeige von "USER EQ":	SET	
3. Wählen Sie die gewünschte Klangeinstellung BASS, MIDDLE oder TREBLE:	PRESET (-) oder PRESET (+)	
4. Klang einstellen (MIN, -4 bis +4, MAX):	◀◀◀◀/▶▶▶▶	
5. Wiederholen Sie die Schritte 3 und 4 für weitere Klangoptionen:		
6. Drücken Sie:	SET	

Uhrzeit einstellen

	AM PLAYER
1. Mindestens zwei Sekunden lang gedrückt halten:	CLOCK
2. Wählen Sie entweder: AM 12:00 (für Anzeige von am und pm) oder 0:00 (für 24-Stunden-Anzeige).	◀◀◀◀/▶▶▶▶
3. Auswahl bestätigen:	SET
4. Stunden auswählen:	◀◀◀◀/▶▶▶▶
5. Drücken Sie:	SET
6. Minuten auswählen:	◀◀◀◀/▶▶▶▶
7. Drücken Sie:	SET

Player als Wecker verwenden

Halten Sie die Taste **TIMER** zwei Sekunden lang gedrückt.
Jede Betriebsart (TUNER, CD, USB, TAPE) blinkt zwei Sekunden lang.
Drücken Sie die Taste **SET**, sobald die Betriebsart angezeigt wird, mit der Sie geweckt werden sollen. Bei Auswahl von TUNER blinken die Anzeigen PLAY und REC. Wählen Sie eine der beiden Funktionen aus.
Bei Auswahl von TUNER und PLAY werden die von Ihnen gespeicherten Sender angezeigt. Wählen Sie mit den Tasten **TUNING (-)** und **TUNING (+)** den gewünschten Sender und drücken Sie die Taste **SET**.
Daraufhin wird die ON TIME angezeigt. Zu dieser Uhrzeit wird die Weckfunktion gestartet. Stellen Sie mit den Tasten **TUNING (-)** und **TUNING (+)** die Stunden und Minuten ein und drücken Sie die Taste **SET**.
Daraufhin wird die OFF TIME angezeigt. Zu dieser Uhrzeit wird die Weckfunktion angehalten. Stellen Sie mit den Tasten **TUNING (-)** und **TUNING (+)** die Stunden und Minuten ein und drücken Sie die Taste **SET**.
Als nächsten wird die Lautstärke (VOL) angezeigt, mit der Sie geweckt werden. Stellen Sie mit den Tasten **TUNING (-)** und **TUNING (+)** die Lautstärke ein und drücken Sie die Taste **SET**. Schalten Sie das Gerät aus. Das rote Uhr-Symbol zeigt an, dass der Wecker gestellt wurde.
Drücken Sie die Taste **TIMER**, um die Weckzeit bei ausgeschaltetem Gerät anzuzeigen. Durch Drücken der Taste **TIMER** kann der Wecker ein- und ausgeschaltet werden. Um die Weckzeit zu ändern, schalten Sie das Gerät ein und programmieren Sie die Weckzeit wie zuvor beschrieben neu.

Über MP3/WMA

Die Kompatibilität dieses Gerätes mit MP3- und WMA-Dateien unterliegt den folgenden Beschränkungen:

- Sampling-Frequenz: 8 - 48 kHz (MP3), 32 - 48 kHz (WMA)
- Bitrate: 8 - 320 kbps (MP3), 48 - 320 kbps (WMA)
- Das physikalische CD-R-Format sollte "ISO 9660" sein.
- Wenn Sie MP3-Dateien mit einer Software wie "Direct-CD" aufnehmen, die kein DATEISYSTEM erstellen kann, können keine MP3-Dateien wiedergegeben werden. Wir empfehlen Ihnen die Software "Easy-CD Creator", die das ISO 9660-Dateisystem erstellt.
- Dateinamen dürfen höchstens 30 Zeichen lang sein und müssen die Dateierweiterung ".mp3" oder ".wma" besitzen z. B. "*****.MP3" oder "*****.WMA".
- Sonderzeichen wie "/ : * ? " < >" usw. sind nicht zulässig.
- Auch wenn mehr als 1000 Dateien auf der Disc gespeichert sind, werden nur die ersten 999 angezeigt.

Sicherheitshinweise



ACHTUNG
STROMSCHLAGEGFAHR
NICHT ÖFFNEN

ACHTUNG: UM DIE GEFAHR VON STROMSCHLÄGEN ZU VERMEIDEN, DAS GEHÄUSE (BZW. DIE RÜCKSEITE) NICHT ABNEHMEN UND/ODER DAS GERÄT SELBST REPARIEREN. ES BEFINDEN SICH KEINE BAUTEILE IM GERÄT, DIE VOM BENUTZER REPARIERT WERDEN KÖNNEN. REPARATUREN STETS VON FACHPERSONAL AUSFÜHREN LASSEN.



Der Blitz mit der Pfeilspitze im gleichseitigen Dreieck warnt den Benutzer vor unisolierten und gefährlichen spannungsführenden Stellen innerhalb des Gerätegehäuses, an denen die Spannung groß genug ist, um für den Menschen die Gefahr eines Stromschlages zu bergen.



Das Ausrufezeichen im gleichseitigen Dreieck weist den Benutzer auf wichtige vorhandene Betriebs- und Wartungsanleitungen in der produktbegleitenden Dokumentation hin.

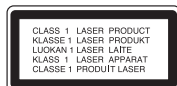
ACHTUNG: ZUR VERMEIDUNG VON BRÄNDEN ODER STROMSCHLÄGEN DIESES GERÄT NIEMALS REGEN ODER FEUCHTIGKEIT AUSSETZEN.

ACHTUNG: Installieren Sie das Gerät nicht in einem geschlossenen Raum, z.B. einem Bücherregal oder an einem ähnlichen Ort.

VORSICHT: Die Belüftungsöffnungen niemals verdecken. Das Gerät immer laut Herstellerangaben anschließen.

Schlitze und Öffnungen im Gehäuse dienen der Belüftung, gewährleisten einen störungsfreien Betrieb des Gerätes und schützen es vor Überhitzung.

Öffnungen sollte niemals durch Aufstellen des Gerätes auf einem Bett, Sofa, Teppich oder ähnlichen Untergründen verdeckt werden. Das Gerät sollte nicht in z. B. in einem Bücherregal oder Schrank aufgestellt werden, wenn keine ausreichende Belüftung gewährleistet werden kann oder die Anleitungen missachtet wurden.



VORSICHT:

Dieses Gerät besitzt ein Laser-System.

Um das Gerät richtig zu verwenden, lesen Sie dieses Benutzerhandbuch sorgfältig durch und bewahren Sie es auf. Setzen Sie sich zur Wartung mit einem qualifizierten Servicebetrieb in Verbindung. Durch Bedienungen, Einstellungen oder Verfahren, die in diesem Handbuch nicht erwähnt werden, können gefährliche Strahlungen verursacht werden. Um einen direkten Kontakt mit dem Laserstrahl zu vermeiden, darf das Gehäuse nicht geöffnet werden. NIEMALS IN DEN LASERSTRAHL BLICKEN.

VORSICHT: Das Gerät darf nicht mit Wasser (Tropf- oder Spritzwasser) in Berührung kommen und es sollten keine mit Flüssigkeiten gefüllten Behälter auf das Gerät gestellt werden, wie z.B. Vasen.

VORSICHTSHINWEISE zum Netzkabel

Die meisten Geräte sollten an einen eigenen Stromkreis angeschlossen werden.

D.h. eine separate Steckdose ohne weitere Anschlüsse oder Zweigleitungen, über die ausschließlich dieses Gerät mit Strom versorgt wird. Beachten Sie hierzu die technischen Daten des Gerätes in diesem Benutzerhandbuch.

Steckdosen niemals überlasten. Bei überlasteten, lockeren oder beschädigten Steckdosen, Verlängerungskabeln, bei abgenutzten Kabeln oder beschädigter Isolierung besteht die Gefahr von Stromschlägen oder Bränden. Die Gerätekabel sollten regelmäßig überprüft werden. Bei Beschädigungen oder Abnutzungen der Kabel sofort den Netzstecker ziehen und das Kabel von einem qualifizierten Techniker durch ein gleiches Modell austauschen lassen.

Das Netzkabel vor mechanischen Beschädigungen schützen, wie z. B. Verdrehen, Knicken, Eindringen, Einklemmen in einer Tür oder Darauftreten. Achten Sie besonders auf die Stecker, Steckdosen und den Bereich, an dem das Kabel aus dem Gerät austritt.

Ziehen Sie zum Unterbrechen der Stromversorgung den Netzstecker. Achten Sie beim Aufstellen des Gerätes darauf, dass der Netzstecker leicht erreichbar bleibt.



Entsorgung von Altgeräten

1. Wenn dieses Symbol eines durchgestrichenen Abfalleimers auf einem Produkt angebracht ist, unterliegt dieses Produkt der europäischen Richtlinie 2002/96/EC.
2. Alle Elektro- und Elektronik-Altgeräte müssen getrennt vom Hausmüll über dafür staatlich vorgesehene Stellen entsorgt werden.
3. Mit der ordnungsgemäßen Entsorgung des alten Gerätes vermeiden Sie Umweltschäden sowie eine Gefährdung der eigenen Gesundheit.
4. Weitere Informationen zur Entsorgung des alten Gerätes erhalten Sie bei der Stadtverwaltung, beim Entsorgungsamt oder in dem Geschäft, in dem Sie das Produkt erworben haben.



Dieses Produkt wurde gemäß der EMV-Richtlinie 2004/108/EC und der Niederspannungsrichtlinie 2006/95/EC hergestellt.

Europäische Vertretung:

LG Electronics Service Europe B.V. Veluwezoom 15, 1327 AE Almere, The Netherlands (Tel : +31-036-547-8940)

Störungsbehebung

Störung	Ursache	Abhilfe
Kein Strom.	<ul style="list-style-type: none"> Das Netzkabel ist nicht angeschlossen. 	<ul style="list-style-type: none"> Schließen Sie das Netzkabel fest an eine Steckdose an.
Kein Ton.	<ul style="list-style-type: none"> Das externe Zusatzgerät ist ausgeschaltet. Das Lautsprecherkabel wurde falsch herum angeschlossen. 	<ul style="list-style-type: none"> Schalten Sie das externe Quellgerät ein. Schließen Sie das Lautsprecherkabel richtig herum an und schalten Sie das Gerät über Netzschalter wieder ein.
Wiedergabe nicht möglich.	<ul style="list-style-type: none"> Nicht spielbare Disc eingelegt. Disc wurde mit der Wiedergabeseite nach oben eingelegt. Disc liegt nicht in der Mulde der Schublade. Verschmutzte Disc. 	<ul style="list-style-type: none"> Legen Sie eine spielbare Disc ein. Legen Sie die Disc richtig herum ein (Datenseite nach unten). Legen Sie die Disc richtig ein. Reinigen Sie die Disc.
Die Fernbedienung funktioniert nicht richtig.	<ul style="list-style-type: none"> Die Fernbedienung ist nicht auf den Sensor des Gerätes gerichtet. Die Fernbedienung ist zu weit vom Gerät entfernt. Zwischen der Fernbedienung und dem Gerät befindet sich ein störendes Objekt. Die Batterien der Fernbedienung sind leer. 	<ul style="list-style-type: none"> Fernbedienung auf den Sensor des Gerätes richten. Fernbedienung in einer Entfernung von ca. 7 m verwenden. Störendes Objekt entfernen. Batterien auswechseln.
Aufnahme nicht möglich.	<ul style="list-style-type: none"> Die Löschschutzlaschen wurden herausgebrochen. 	<ul style="list-style-type: none"> Verschließen Sie die Öffnungen mit etwas Klebeband.

Technische Daten

Allgemein	
Nettogewicht	5,57 kg (Modell MCD212) 5,36 kg (Modell MCD112)
Außenmaße (B x H x T)	270 x 310 x 390 mm
Tuner	
UKW-Abstimmbereich	87,5 - 108,0 MHz o. 65 - 74 MHz, 87,5 - 108,0 MHz
MW-Abstimmbereich	522 - 1620 kHz o. 520 - 1720 kHz
Verstärker	
Ausgangsleistung	100 W + 100 W (Modell MCD212) 50 W + 50 W (Modell MCD112)
Gesamtklirrfaktor	0,5 %
Frequenzgang	40 - 20000 Hz
Störabstand	75 dB
CD	
Frequenzgang	40 - 20000 Hz
Störabstand	75 dB
Dynamikbereich	75 dB
Lautsprecher	
MCS212F Typ	Bassreflex 2 Wege 2-Lautspr.
Widerstand	4 Ω
Nenn-Eingangsleistung	100 W
Max. Eingangsleistung	200 W
Nettomaße (B x H x T)	220 x 326 x 272 mm
Nettogewicht (je)	3,25 kg
MCS112F Typ	Bassreflex 2 Wege 2-Lautspr.
Widerstand	4 Ω
Nenn-Eingangsleistung	50 W
Max. Eingangsleistung	100 W
Nettomaße (B x H x T)	200 x 326 x 228 mm
Nettogewicht (je)	2,92 kg

Änderungen an Ausführung und technischen Daten ohne vorherige Ankündigung vorbehalten.



P/NO : MFL40387022