

W1_MCD23_DUT_MFL42270413



MODEL : MCD23 (MCD23-D0U, MCS23F)

NEDERLANDS

Veiligheidsmaatregelen



LET OP: om het risico van een elektrische schok te verminderen, het deksel (of de achterzijde) niet verwijderen. Binnenin bevinden zich geen onderdelen die door de gebruiker kunnen worden onderhouden. Doe hiervoor een beroep op erkend onderhoudspersoneel.



Een bliksem met pijl in een gelijkbenige driehoek is bedoeld om de gebruiker attent te maken op de aanwezigheid van een gevaarlijke, niet-geïsoleerde spanning in de behuizing van het product die zo groot kan zijn dat zij gevaar voor een elektrische schok oplevert.



Het uitroepteken in een gelijkbenige driehoek is bedoeld om de gebruiker attent te maken op belangrijke gebruiks- en onderhoudsinstructies in de bij het apparaat geleverde gebruiksaanwijzing.

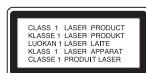
WAARSCHUWING: VOORKOM BRAND OF ELEKTRISCHE SCHOKKEN, EN STEL DIT PRODUCT NIET BLOOT AAN REGEN OF VOCHT.

LET OP: Plaats het toestel niet in een kleine ruimte, zoals een boekenkast of een gelijkaardige, gesloten ruimte.

WAARSCHUWING: Blokkeer de ventilatieopeningen niet. Installeer volgens de instructies van de fabrikant.

Gleuven en openingen in de kast zijn geplaatst ter ventilatie en te zorgen voor betrouwbaar gebruik van het product, en om oververhitting te voorkomen.

De openingen mogen nooit geblokkeerd worden door het product op een bed, bank, tapijt of soortgelijke ondergrond te plaatsen. Het product mag niet geplaatst worden in een inbouwinstallatie, zoals een boekenkast of rek tenzij er voorzien wordt in voldoende ventilatie en de instructies van de fabrikant opgevolgd worden.



WAARSCHUWING:

Dit product is uitgerust met een lasersysteem.

U dient, voor een correct gebruik van dit product, de gebruikershandleiding aandachtig door te lezen en deze te bewaren voor toekomstig gebruik. Indien het apparaat onderhoud nodig heeft, moet u contact opnemen met een goedgekeurd service centrum.

Het gebruik van bedieningsknoppen, aanpassingen of het uitvoeren van procedures anders dan hierin gespecificeerd kunnen leiden gevaarlijke blootstelling aan straling. Voorkom directe blootstelling aan de laserstraal en open het apparaat niet. Zichtbare laserstraling indien geopend. KIJK NIET IN DE STRAAL.

WAARSCHUWING: Dit apparaat dient niet te worden blootgesteld aan water (druppels of spetters) en plaats geen objecten gevuld met vloeistof, zoals vazen, op het apparaat.

WAARSCHUWING betreffende de netvoedingskabel

Voor een goede werking moeten de meeste apparaten worden aangesloten op een eigen elektrische groep.

Dat is een eigen stopcontact dat alleen dat apparaat van stroom voorziet en geen verdere aansluitingen betreft. Controleer de specificaties in deze gebruikershandleiding om zeker te zijn.

Sluit niet teveel apparaten aan op wandcontactdozen. Overladen wandcontactdozen, loszittende of beschadigde wandcontactdozen, verlengsnoeren, beschadigde stroomkabels of beschadigde of gebarsten kabelisolering zijn gevaarlijk. Elk van deze omstandigheden kunnen leiden tot elektrische schokken of brand. Periodieke controle van de kabel van uw apparaat is noodzakelijk, en indien het apparaat tekenen van beschadiging of slijtage vertoont, trek dan de stekker uit de wandcontactdoos, gebruik het apparaat niet, en laat de kabel vervangen door een exacte kopie van het onderdeel door een goedgekeurd servicecentrum.

Bescherm de stroomkabel tegen fysiek of mechanisch misbruik, zoals buigen, vastklemmen, klemmen, tussen een gesloten deur, of erover lopen. Let speciaal op stekkers, wandcontactdozen en het punt waar de kabel het apparaat verlaat.

Verwijder de stroomkabel door aan de stekker te trekken, niet aan de kabel. Let op dat de stekker makkelijk toegankelijk is nadat u het product geïnstalleerd heeft.



Uw oude toestel wegdoen

1. Als het symbool met de doorgekruiste verrijdbare afvalbak op een product staat, betekent dit dat het product valt onder de Europese Richtlijn 2002/96/EC.
2. Elektrische en elektronische producten mogen niet worden meegegeven met het huishoudelijk afval, maar moeten worden ingeleverd bij speciale inzamelingspunten die door de lokale of landelijke overheid zijn aangewezen.
3. De correcte verwijdering van uw oude toestel helpt negatieve gevolgen voor het milieu en de menselijke gezondheid voorkomen.
4. Wilt u meer informatie over de verwijdering van uw oude toestel? Neem dan contact op met uw gemeente, de afvalophaaldienst of de winkel waar u het product hebt gekocht.



Dit product is gefabriceerd volgens de EMC richtlijn 2004/1008/EC, en de richtlijn voor laagspanning 2006/95/EC.

Europees vertegenwoordiger: LG Electronics Service Europe B.V. Veluwezoom 15, 1327 AE Almere, The Netherlands (Tel : +31-036-547-8940)



Uw hifi-systeem heeft tal van mogelijkheden

Inhoud

Over de speler	4
Wat u over de afstandsbediening moet weten	5
Installeren	6
Cd's beluisteren	7
Naar muziek van een draagbare speler luisteren	7
Naar de radio luisteren	8
Cassettes beluisteren	8
Muziek afspelen met USB	9
USB directe opname	9
Cassette opname	10
De klok instellen	10
Uw speler als wekker gebruiken	10
Val rustig in slaap terwijl u naar uw speler luistert	10
VSM (Virtual Sound Matrix)	10
Problemen oplossen	11
Specificaties	11

Het maken van niet geautoriseerde kopieën van auteursrechtelijk beschermd materiaal, inclusief computerprogramma's, bestanden, uitzendingen en geluidsopnames, kan een schending van auteursrecht inhouden en dit is een misdrijf. Gebruik deze apparatuur niet voor dit soort doeleinden.

**Wees verantwoordelijk
Respecteer auteursrechten**

Lees deze gebruikershandleiding zorgvuldig en volledig door voordat u het toestel aansluit en ermee aan de slag gaat of instellingen wijzigt.

Over de speler

TUNER

U kunt de TUNER (FM of AM) functie selecteren.

TIMER

Met de TIMER-functie kunt u het afspelen van cd's en radio-ontvangst op een zelfgekozen tijdstip in- en uitschakelen.

CLOCK

Voor het instellen van de klok en het aflezen van de tijd.

In- en uitschakelen van het apparaat

SET (RDS- OPTIE)

Bevestigt de tijd die u heeft geselecteerd voor het instellen van de klok.

EQ

Hiermee kiest u een geluidskleur.

eXtreme Dynamic Sound System

Versterkt het effect van hoge en lage tonen en van surround-sound. De tekst XDSS ON verschijnt op het display. Druk nogmaals op "NORMAL".

OPTIMIZER

Verbeterd de weergave van gecomprimeerde mp3-bestanden, vooral van de lage tonen. (XDSS ON → MP3 - OPT ON → NORMAL)

PORTABLE

U kunt de PORTABLE functie selecteren.

PORT.IN

De speler is geschikt voor het afspelen van muziek van veel typen draagbare spelers.

USB-aansluiting

Hier kunt u een externe met met usb compatibele speler aansluiten.

PHONES

(Contrastekker voor hoofdtelefoon)

U kunt met een hoofdtelefoon naar muziek luisteren als u een hoofdtelefoonstekker (∅3.5 mm) hierop aansluit.

VOLUME
Tijdens het gebruik van elke functie kunt u het volume regelen.

SCHIJFLADE

TEKSTVENSTER

CD

U kunt de CD functie selecteren.

USB Rec.

Opnemen van FM, AM, CD, TAPE of PORTABLE bron naar USB.

▲ OPEN/CLOSE

Voor het openen en sluiten van de cd-lade.

Stopt afspelen of opnemen

Kies de gewenste CD

USB

U kunt de USB functie selecteren.

DEMO

Druk op **DEMO** terwijl het apparaat uitgeschakeld is om de functies van het tekstscherf weer te geven. Druk nogmaals op deze knop om het tekstscherf te sluiten.

Radiostations kiezen

Een sectie van een nummer opzoeken
Terugspoelen en vooruitspoelen

Gebruik het afspelen van een cassetteband

TAPE

U kunt de TAPE functie selecteren.

Start het afspelen

MO./ST.

Hierdoor schakelt de tuner over van stereo naar mono waardoor de ontvangst doorgaans verbetert.

Wat u over de afstandsbediening moet weten

De geluidskwaliteit regelen

U kunt een aantal geluidskleuren kiezen. Druk herhaaldelijk op EQ op de afstandsbediening, het scherm verandert in de volgende volgorde, NATURAL → AUTO → EQ (Alleen MP3/WMA bestand) → POP → CLASSIC → ROCK → JAZZ → NORMAL.

In- en uitschakelen van het apparaat

Mappen met mp3/wma-bestanden opzoeken

Wanneer een cd met mp3/wma-bestanden in verscheidene mappen wordt afgespeeld, drukt u op **PRESET/FOLDER** om de map te selecteren die u wilt afspelen.

Kies een "presetnummer" voor een radiostation (zie: "Naar de radio luisteren")

Onbepakt naar uw favoriete nummers luisteren

Val rustig in slaap terwijl u naar uw speler luistert

Kies eerst een radiostation of opgenomen muziek. Druk eenmaal of meerdere malen op **SLEEP** om een tijd tussen 10 en 180 minuten te kiezen waarna de speler zichzelf automatisch uitschakelt.

Dimmen van het tekstscherm

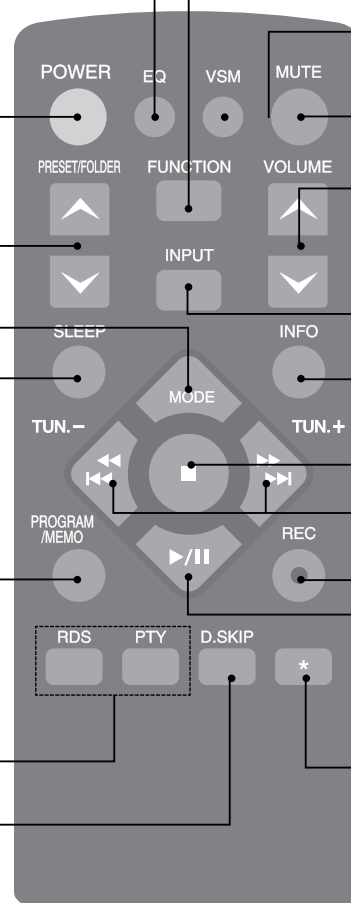
Radiostations opslaan

Als u radiostations met behulp van **PROGRAM/MEMO** hebt opgeslagen, kunt u ze nalopen en er een kiezen. (zie: "Naar de radio luisteren")

Uw favoriete nummers in willekeurige volgorde afspelen (zie: "Cd's beluisteren")

Radiostations volgens programmatype zoeken - OPTIE

Kies de gewenste CD



De functies veranderen
Functies wisselen tussen FM, AM, CD, TAPE.

VSM (Virtual Sound Matrix)
Hiermee kiest u de virtuele driedimensionale geluidswaergave.

Het geluid tijdelijk uitschakelen
Als u nogmaals op deze knop drukt, wordt het geluid weer ingeschakeld.

Tijdens het gebruik van elke functie kunt u het volume regelen.

De INVOER functies wijzigen
Functies wisselen tussen USB, PORTABLE.

Zie de informatie over uw muziek
Mp3/wma-bestanden zijn vaak van tags voorzien. Een tag bevat informatie over de titel, de artiest, het album of over de lengte van de opname. Als u op **INFO** drukt terwijl een bestand wordt afgespeeld kunt u deze informatie bekijken.

Stopt afspelen of opnemen

Radiostations kiezen
Een sectie van een nummer opzoeken
Terugspoelen en vooruitspoelen

Opnamen starten en stoppen

Afspelen starten en pauzeren

Slechte fm-ontvangst verbeteren
Hierdoor schakelt de tuner over van stereo naar mono waardoor de ontvangst doorgaans verbetert.

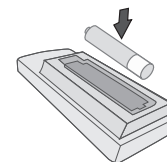
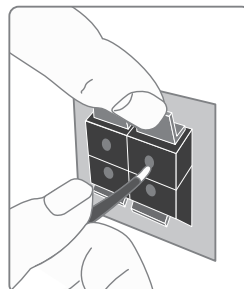
Deze knop is niet beschikbaar.

Installeren

1 Sluit de luidsprekerkabels op de speler aan

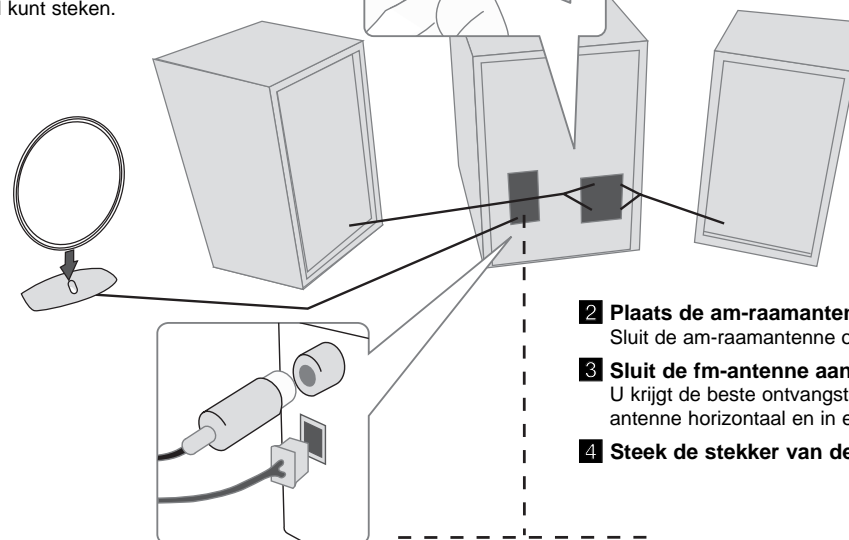
Sluit de kabels van de Linker luidspreker aan op het aansluitpunt dat aangegeven is met L (links) + (plus) en – (min). Sluit de kabels van de Rechter luidspreker aan op het aansluitpunt dat aangegeven is met R (rechts) + (plus) en – (min).

U kunt de kabels op de speler aansluiten door de vier rechthoekige vingernokjes aan de achterkant van de speler naar beneden te drukken. Daardoor gaat de aansluiting open waarin u een kabel kunt steken.



Doe de batterij in de afstandsbediening

Zorg ervoor dat de pluspool (+) en de minpool (-) van de batterij contact maken met de pluspool en de minpool in het batterijvakje van de afstandsbediening.



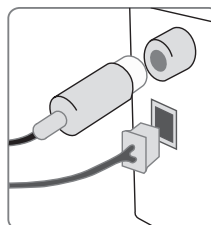
2 Plaats de am-raamantenne op zijn voet

Sluit de am-raamantenne op de speler aan.

3 Sluit de fm-antenne aan

U krijgt de beste ontvangst door de twee losse uiteinden van de antenne horizontaal en in een rechte lijn te plaatsen.

4 Steek de stekker van de netkabel in een stopcontact



Let op het volgende

Let op dat kinderen hun handen of andere voorwerpen niet in het *luidsprekerkanaal duwen

*Luidsprekerkanaal: Een hal voor een vol basgeluid in de luidsprekerkast (behuizing).

Cd's beluisteren

Met deze speler kunt u audio-cd's en mp3/wma-cd's afspelen.

	OP SPELER	OP AFSTANDSBEDIENING
1. De cd-lade openen:	▲ OPEN/CLOSE	
2. Selecteer de CD lade:	DISC SKIP	D.SKIP
3. En cd in d cd-lade leggen: Het etiket moet omhoog wijzen.		
4. De cd-lade sluiten:	▲ OPEN/CLOSE	
5. Een cd-functie kiezen: Het display toont het totale aantal nummers (bestanden).	CD	FUNCTION
6. Het afspelen van een cd starten:	▶/II	▶/II
7. Het afspelen van een cd stoppen:	■	■

Naar cd's luisteren – talloze mogelijkheden

Een cd pauzeren of herstarten

Druk tijdens het afspelen op ▶/II Druk nogmaals op deze knop om het afspelen te hervatten.

Een sectie van een nummer opzoeken

Houd I◀◀/▶▶I op de speler of I◀◀◀◀/▶▶▶▶I op de afstandsbediening ingedrukt tijdens het afspelen.

Snelzoeken naar nummers

Houd I◀◀/▶▶I ingedrukt op de speler of I◀◀◀◀/▶▶▶▶I op de afstandsbediening, alleen in stopstatus. Het nummer wordt nu continu overgeslagen.

Naar een ander nummer overspringen

Druk I◀◀/▶▶I op de speler of I◀◀◀◀/▶▶▶▶I op de afstandsbediening in.

Uw favoriete nummers in een zelfgekozen volgorde afspelen

U kunt totaal 20 nummers van een cd in een zelfgekozen volgorde beluisteren. Leg een cd in de lade en wacht tot hij gelezen is. Druk op PROGRAM/MEMO op de afstandsbediening en gebruik I◀◀/▶▶I op de speler of I◀◀◀◀/▶▶▶▶I op de afstandsbediening om de track te selecteren. Druk opnieuw op PROGRAM/MEMO om op te slaan en het volgende nummer te selecteren. Druk ▶/II. Druk twee keer op ■ om uw selectie te wissen.

Onbeperkt naar uw favoriete nummers luisteren

Druk herhaaldelijk op MODE, het scherm wijzigt in de volgende volgorde: OFF → RPT 1 → RPT DISC → RPT ALL → RANDOM.

Wat u over mp3/wma moet weten

De compatibiliteit van dit toestel met mp3/wma-Schijven heeft de volgende beperkingen:

- Bemonsteringsfrequentie: 8 - 48 kHz (mp3), 32 - 48 kHz (wma)
- Bitsnelheid: 8 - 320 kbps (mp3), 48 - 320 kbps (wma)
- Het fysieke formaat van cd-r moet ISO 9660 zijn.
- Als u mp3/wma-bestanden opneemt met software die geen bestandssysteem kan creëren, zoals bijvoorbeeld. "Direct-CD" enz., dan is het onmogelijk om mp3-bestanden af te spelen. We raden u dan ook aan om gebruik te maken van "Easy-CD Creator", dat een ISO 9660 bestandssysteem creëert.
- Gebruik geen speciale letters zoals "/:?"< >" en dergelijke.
- Het toestel ondersteunt maximaal 99 mappen.
- Dit toestel wordt niet ondersteund indien er 1000 of meer bestanden aanwezig zijn.
- Indien u de optie instelt op Live File systeem, kunt u het niet gebruiken op LG-spelers. (Mastered/Live File Systeem : Schijfformatteringsysteem voor Windows Vista)

Naar muziek van een draagbare speler luisteren

De speler is geschikt voor het afspelen van muziek van veel typen draagbare spelers.

	OP SPELER	OP AFSTANDSBEDIENING
1. Sluit de draagbare speler aan door het het apparaat in "PORT. IN" aan de voorkant van de speler te bevestigen.		
2. De functie PORTABLE selecteren:	PORTABLE	INPUT
3. De draagbare speler inschakelen en het afspelen starten:		

Naar de radio luisteren

Zorg ervoor dat de fm- en am-antennes aangesloten zijn.

	OP SPELER	OP AFSTANDSBEDIENING
1. De fm-band of de am-band kiezen:	TUNER	FUNCTION
2. Een radiostation kiezen:	TUNING +/-	TUN.- / TUN.+
3. Een radiostation 'opslaan': Op het display verschijnt een presetnummer.		PROGRAM/MEMO
4. Een 'opgeslagen' station selecteren:		PRESET/FOLDER
5. Druk hierop om uw keuze te bevestigen: U kunt totaal 50 radiostations opslaan.		PROGRAM/MEMO

Naar de radio luisteren – talloze mogelijkheden

Radiostations automatisch opzoeken

Druk op **TUNING +/-** op het voorpaneel of druk op **TUN.- / TUN.+** op de afstandsbediening, langer dan een halve seconde. De tuner start automatisch met scannen en stopt wanneer hij een radiostation vindt.

Kies een "presetnummer" (voorkeurnummer) voor een radiostation

Selecteer het gewenste station door op **TUNING +/-** te drukken op de afstandsbediening of op **TUN. - / TUN. +** op de afstandsbediening. Druk op **PROGRAM/MEMO**, het station knippert. Druk op **PRESET/FOLDER** op de afstandsbediening om het gewenste programmanummer te selecteren. Druk op **PROGRAM/MEMO** om op te slaan.

Alle opgeslagen stations wissen

Houd **PROGRAM/MEMO** op de afstandsbediening twee seconden ingedrukt. "ERASE ALL" verschijnt. Druk op **PROGRAM/MEMO** om alle opgeslagen stations te wissen.

Slechte fm-ontvangst verbeteren

Druk op **MO./ST.** op de speler of **▶/||** op de afstandsbediening. Hierdoor schakelt de tuner over van stereo naar mono waardoor de ontvangst doorgaans verbetert.

Informatie over uw radiostations bekijken – OPTIE

De fm-tuner is voorzien van de Radio Data System (RDS)-mogelijkheid. Deze functie toont de letters RDS op het display evenals informatie over het radiostation waarnaar u luistert. Druk een paar keer op **RDS** op de om de informatie te bekijken.

PTY - Programmatype, zoals Nieuws, Sport, Jazz.

RT - Radio Text, de naam van het radiostation.

CT - Time Control, de juiste tijd op de plaats van het radiostation.

PS - Programme ServiceName, de naam van het programmakanaal.

Door op **RDS** te drukken kunt u volgens programmatype naar radiostations zoeken. Op het display kunt u het laatst gekozen programmatype (PTY) aflezen. Door eenmaal of meerdere malen op **PTY** te drukken kunt u uw favoriete programmatype kiezen. Houd **TUNING +/-** op de speler of **TUN. - / TUN. +** op de afstandsbediening ingedrukt. De tuner zoekt automatisch naar het gewenste programmatype. Het zoeken stopt zodra een station gevonden is.

Cassettes beluisteren

Cassettebanden kunnen in deze speler afgespeeld worden.

	OP SPELER	OP AFSTANDSBEDIENING
1. Open de cassetteklep:	■ ▲	
2. Leg een cassetteband in:		
3. Sluit de cassetteklep:		
4. Kies de TAPE-functie:	TAPE	FUNCTION
5. Start het afspelen van de band:	▶	
6. Stop het afspelen van de band:	■ ▲	

Cassettebanden beluisteren – talloze mogelijkheden

Een band pauzeren of herstarten

Druk op **||** op de speler tijdens het afspelen. Druk opnieuw op deze knop om het afspelen te hervatten.

Terugspoelen en vooruitspoelen

Nadat u tijdens het afspelen of na stoppen op **◀◀/▶▶** hebt gedrukt kunt u op elk gewenst punt op **▶** drukken.

Muziek afspelen met USB

Het voordeel van het aansluiten van uw draagbare usb-speler op de usb-poort van het systeem is dat u het draagbare apparaat vanaf het systeem kunt bedienen.

	OP SPELER	OP AFSTANDSBEDIENING
1. Sluit de draagbare speler met een usb-kabel (niet meegeleverd) op het systeem aan:		
2. De usb-functie selecteren: In het testvenster verschijnt het woord READ, gevolgd door het aantal weergegeven bestanden.	USB	INPUT
3. Het afspelen van het usb-apparaat starten:	▶/	▶/
4. Het afspelen van het usb-apparaat stoppen:	■	■
5. Voordat u de draagbare usb-speler afkoppelt, kunt u naar een andere functie overschakelen door op deze knop te drukken:	CD, TUNER, TAPE of PORTABLE	FUNCTION of INPUT
6. De usb-speler afkoppelen:		

Onbeperkt naar uw favoriete nummers luisteren

Druk herhaaldelijk op **MODE**, het scherm wijzigt in de volgende volgorde: OFF → RPT 1 → RPT ALL → RANDOM.

Opmerkingen :

- Sommige draagbare apparaten zijn niet compatibel met dit systeem.
- De eerst aangesloten kaart wordt herkend bij het aansluiten van meerdere kaarten op de Memory Card-lezer.
- **Verwijder het USB apparaat niet tijdens gebruik.**
- Maak een backup om gegevensverlies te voorkomen.
- Indien u een USB verlengkabel of USB hub gebruikt, wordt het USB apparaat misschien niet herkend.
- Een apparaat dat gebruik maakt van een NTFS bestandensysteem wordt niet ondersteund (Alleen het FAT (16/32) bestandssysteem wordt ondersteund).
- De USB functie van dit toestel ondersteunt niet alle USB apparaten.
- Digitale camera's en mobiele telefoons worden niet ondersteund.
- Het toestel ondersteunt maximaal 99 mappen.
- Dit toestel wordt niet ondersteund indien er 1000 of meer bestanden aanwezig zijn.
- De usb-poort van het systeem kan niet op een pc worden aangesloten. Het apparaat kan niet als opslagmedium worden gebruikt.

USB directe opname

Opname FM, AM, TAPE of PORTABLE bron naar USB

Sluit voor opname de USB aan op de speler.

	OP SPELER	OP AFSTANDSBEDIENING
1. Selecteer de modus (FM, AM, TAPE of PORTABLE) die u wilt opnemen: Start het afspelen van de bron die u wilt opnemen.	TUNER, TAPE of PORTABLE	FUNCTION of INPUT
2. Het opnemen starten:	R (USB Rec.)	REC
3. Het opnemen stoppen:	■	■

Opnemen van CD bron naar USB

U kunt een gewenste track of alle gewenste muziektracks opnemen van CD naar USB.

	OP SPELER	OP AFSTANDSBEDIENING
1. De cd-functie kiezen:	CD	FUNCTION
2. Het nummer selecteren:	◀◀/▶▶	◀◀◀◀/▶▶▶▶
3. Het opnemen starten:	R (USB Rec.)	REC
4. Het opnemen stoppen:	■	■

Opmerkingen :

- Als u het usb-apparaat tijdens een opname ontkoppelt, wordt het opgenomen bestand niet opgeslagen.
- Druk langer dan 3 seconden op **R (USB Rec.)** of **REC**, u kunt een bit rate selecteren. Druk op ◀◀/▶▶ of ◀◀◀◀/▶▶▶▶ om de bit rate te selecteren en **R (USB Rec.)** of opnieuw op **REC** om de opnamesnelheid te selecteren. Druk op ◀◀/▶▶ of ◀◀◀◀/▶▶▶▶ om een gewenste opnamesnelheid te selecteren en druk op **R (USB Rec.)** of opnieuw op **REC** om de opname af te sluiten.
- **X 1 SPEED** - U kunt naar muziek luisteren tijdens het opnemen.
- **X 2 SPEED** (Uitsluitend 96 en 128 kbps)
- Met deze snelheid kunt u alleen muziekbestanden opnemen. (Uitsluitend Audio CD)
- Indien u de CD functie selecteert, en vervolgens **R (USB Rec.)** op de speler of **REC** op de afstandsbediening, geen bestanden geselecteerd dus, worden alle muziekbestanden op de CD opgenomen.
- Stel de programma's in met behulp van **PROGRAM/MEMO** en druk op **R (USB Rec.)** op de speler of **REC** op de afstandsbediening zodat u de gewenste liedjes op de CD in volgorde kunt opnemen.
- Indien slaapmodus ingeschakeld is, zal het opnemen stoppen op de vooraf ingestelde tijd en vervolgens wordt de speler uitgeschakeld.
- U kunt voor het bestand opgenomen op de SUB tot maximaal 16 tekens invoeren voor een bestandsnaam (inclusief spatie).

Cassette Opname

Opnemen van CD, AUX, PORTABLE of radio naar cassette

Draai de cassette op tot het punt waar de opname start. Gebruik alleen normale cassettes.

	OP SPELER
1. Open de cassetteklep: Plaats een blanco tape.	■ ▲
2. Sluit de cassetteklep:	
3. Selecteer de modus waarin u wilt opnemen: Start het afspelen van de bron die u wilt opnemen.	CD, TUNER, USB of PORTABLE
4. Het opnemen starten:	● en ►
5. Het opnemen stoppen:	■ ▲

CD naar Tape Synchron Opnemen

De CD synchro opnamefunctie kopieert een volledige CD en geprogrammeerde titels automatisch op een cassette.

	OP SPELER
1. Open de cassetteklep: Plaats een blanco tape.	■ ▲
2. Sluit de cassetteklep:	
3. De cd-functie kiezen:	CD
4. Het opnemen starten: De synchro opname start automatisch na ongeveer 7 seconden.	● en ►
5. Het opnemen stoppen:	■ ▲ → ■

De klok instellen

	OP SPELER
1. Druk minstens 2 seconden op:	CLOCK
2. Uit twee mogelijkheden kiezen: AM 12:00 (AM (voormiddag) en PM (namiddag)-weergave) of 0:00 (voor 24-uurs-weergave).	◀▶
3. Uw keuze bevestigen:	SET
4. De uren kiezen:	◀▶
5. Druk op:	SET
6. De minuten kiezen:	◀▶
7. Druk op:	SET

Uw speler als wekker gebruiken

Houd **TIMER** op de speler twee seconden ingedrukt. Elke functie, TUNER, CD, USB knippert twee seconden. Druk op **SET** op de speler indien de functie waar u door gewekt wilt worden, afgebeeld wordt.

Als u TUNER kiest, krijgt u de stations te zien die u als voorkeurstations ("pre-sets") hebt opgeslagen. Gebruik ◀▶ op de speler om het gewenste station te selecteren en druk op **SET** op de speler.

Het ON TIME (Tijden) display verschijnt. Hierin legt u de tijd vast waarop u het weksignaal wilt horen. Gebruik ◀▶ op de speler om de uren en minuten te wijzigen en druk op **SET** op de speler om op te slaan. Daarna verschijnt het OFF TIME display. Hierop stelt u de tijd in waarop de wekfunctie moet stoppen. Gebruik ◀▶ op de speler om de uren en minuten te wijzigen en druk op **SET** op de speler om op te slaan.

Vervolgens verschijnt VOL (Volume), de geluidssterkte waarmee u gewekt wilt worden. Gebruik ◀▶ op de speler om het volume te wijzigen en druk op **SET** op de speler om op te slaan. Schakel het apparaat uit. Schakel het apparaat uit. Het klokpictogram geeft aan dat het weksignaal is ingesteld.

Als het apparaat uitgeschakeld is, kunt u de tijd waarop het alarm is ingesteld controleren door op **TIMER** te drukken. U kunt tevens het alarm aan en uit zetten door op **TIMER** op de speler te drukken. Om het weksignaal naar een ander tijdstip te verplaatsen schakelt u het apparaat in en programmeert u het opnieuw door dezelfde stappen te volgen als eerst.

Opmerkingen :

- We raden aan dat u eerst een schijf plaatst in de lade indien u de CD op timer instelling selecteert.
- Indien u de timer instelt op CD/USB modus, en er is geen CD/USB geplaatst in de speler, dan schakelt het toestel automatisch naar TUNER modus.

Val rustig in slaap terwijl u naar uw speler luistert

Druk herhaald op **SLEEP** op de afstandsbediening, om de vertragingstijd te selecteren tussen 10 en 180 minuten, daarna wordt de speler uitgeschakeld. Druk een paar keer op **SLEEP** op de afstandsbediening waardoor achtereenvolgens de volgende informatie met bijbehorend pictogram in het tekstvenster verschijnt: AAN → SLEEP 180 (dimmer AAN) → SLEEP 150 (dimmer AAN) → SLEEP 120 (dimmer AAN) → SLEEP 90 (dimmer AAN) → SLEEP 80 (dimmer AAN) → SLEEP 70 (dimmer AAN) → SLEEP 60 (dimmer AAN) → SLEEP 50 (dimmer AAN) → SLEEP 40 (dimmer AAN) → SLEEP 30 (dimmer AAN) → SLEEP 20 (dimmer AAN) → SLEEP 10 (dimmer AAN) → SLEEP UIT & dimmer UIT.

VSM (Virtual Sound Matrix)

U kunt het Virtueel geluid selecteren. Druk op **VSM** op de afstandsbediening om het virtueel geluid in te stellen.

- **BYPASS** : Software met multikanaal surround audio signalen wordt afgespeeld op de manier waarop het opgenomen was.
- **VIRTUAL** : Directe driedimensionale geluidsweergave van stereobronnen, speciaal aangepast aan stereoluidsprekers. U geniet van geweldige virtuele surround effecten met uw eigen multimediaspeler.
- **ON STAGE** : Het geluid kinkt als in een concertzaal.

Problemen oplossen		
Symptoom	Oorzaak	Correctie
Algemeen		
Geen stroom	De stroomkabel is niet ingestoken.	Steek de stroomkabel in.
	Controleer of de stroom is uitgevallen.	Controleer de toestand van het apparaat door een ander elektronisch apparaat te bedienen.
Geen geluid	Controleer of u de juiste functie hebt geselecteerd.	Druk op FUNCTION/INPUT en controleer de geselecteerde functie.
CD		
Het toestel begint niet met spelen	Een niet-afspeelbare schijf is geplaatst.	Plaats een afspeelbare schijf.
	De schijf is vuil.	Reinig de schijf.
Tuner		
Afstemmen op radiostations is niet mogelijk.	De antenne is slecht geplaatst of slecht aangesloten.	Sluit de antenne goed aan.
Afstandsbediening		
De afstandsbediening werkt niet goed.	De afstandsbediening staat te ver van het apparaat.	Gebruik de afstandsbediening binnen een straal van 7 meter.
	Er staat iets in de weg tussen de afstandsbediening en het apparaat.	Maak de weg vrij.
	De batterijen in de afstandsbediening zijn uitgeput.	Vervang de batterijen door nieuwe batterijen.

Specificaties

Algemeen

Voeding	Zie het plaatje op het apparaat.
Opgenomen vermogen	Zie het plaatje op het apparaat.
Netto gewicht	4.7 kg
Externe afmetingen (B x H x D)	270 x 295 x 320 mm
Gebruikstemperatuur	5 °C tot 35 °C
Relatieve vochtigheid	5% tot 85 %

Tuner

Afstembereik fm-band	87,5 - 108,0 MHz of 65 - 74 MHz, 87,5 - 108,0 MHz
Afstembereik am-band	522 - 1620 kHz of 520 - 1720 kHz

Versterker

Uitgangsvermogen	12,5 W + 12,5 W
Totale harmonische vervorming	10 %
Frequentiegebied	60 - 20000 Hz
Signaal/ruisverhouding	60 dB


CD

Frequentiegebied	40 - 18000 Hz
Signaal/ruisverhouding	75 dB
Dynamisch bereik	75 dB

Luidsprekers (MCS23F)

Type	1 Wegs 1 Luidspreker
Impedantie	4 Ω
Frequentiegebied	70 - 20000 Hz
Geluidsdruk niveau	82 dB/W (1m)
Gemeten ingangsvermogen	12,5 W
Maximaal ingangsvermogen	25 W
Netto afmetingen (B x H x D)	178 x 298 x 196 mm
Netto gewicht (1EA)	2 kg

ENERGIEBESPARENDE MODUS

Druk langer dan 3 seconden op  op de speler of **POWER** op de afstandsbediening terwijl het toestel ingeschakeld is, u kunt nu de ENERGIEBESPARENDE MODUS gebruiken. Druk opnieuw om te annuleren.

Wijzigingen in ontwerp en specificaties voorbehouden.



P/NO : MFL42270413