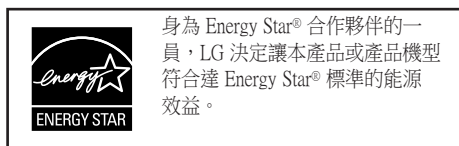




XA14 (XA14-F0U, XAS14F)

MICRO Hi - Fi 系統



Energy Star® 為在美國的註冊商標。



P/NO :MFL62759810

安全注意事項



注意

請勿開啟，以免發生觸電危險



注意：為了避免發生觸電的危險，請勿拆除上蓋（或背蓋）。內部並無使用者可自行維修之零件，請由專業服務人員進行維修服務。



這個等邊三角形內含閃電形箭頭的注意標誌，旨在提醒使用者產品內部有未隔絕的危險電壓，其強度可能足以對人造成觸電傷害。

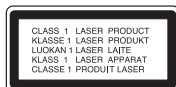


這個等邊三角形內含驚嘆號的警告標誌，旨在警戒使用者必須遵循產品隨附手冊的指示以進行重要操作與後續維護（服務）。

警告：為了避免發生火災或觸電的危險，請勿將本產品放置在可能有雨水或潮濕的場所。

警告：請勿將本產品裝設在封閉空間例如書櫃或類似裝置。

注意：請依據手冊指示安裝，切勿擋住本產品的通風出口。產品的溝槽與開口主要為提供通風之用，請在使用前確保產品通風，避免過熱狀況。請勿將產品放置在容易遭阻隔的場所，例如床上、沙發、地毯或其他類似物品上，也不要將產品裝設在封閉空間如書櫃或置物架等；除非這些地方具備良好通風或符合手冊指示。



注意：本產品採用雷射光系統設計。

為確保產品的正確使用，請詳細閱讀本使用手冊並妥善保存，以備日後所需。如果產品需要維修，請聯絡專業授權的服務中心。未依照手冊指示進行產品操作、調整或移動，可能會因不正確操作而導致觸電的危險。為了避免直接接觸雷射光線，請勿隨意開啟產品外蓋。開機時會產生可見雷射光，此時請勿直視。

注意：這些裝置請勿觸碰到水源（淋濕或噴濺）且勿擺放在花瓶這類含水物品周圍。

注意 關於電源線

多數設備產品都建議使用單格電源插座；

這是因為單格電源插座只提供單一設備電源，不需支援其他電源線或串接延長插座。查看本手冊的規格說明以瞭解更多電源線規格。請勿使用牆上型超出負載的電源插座。超出負載的電源插座、鬆脫或毀損的牆上型電源插座、延長電線、磨損的電源線、已毀損或磨破的纜線都是危險發生的來源。任何上述狀況都可能引發觸電或火災。定期檢查產品的電源線，如果電線外觀有毀壞或磨損請加以拔除並暫時停止產品使用，尋找專業授權的服務廠商進行電源線更換或修補磨損部分。保護電源線避免人為或機械的破壞，例如受到房間門的扭轉、彎曲或壓擠，或遭人踢到或踩到。請特別注意插頭、電源插座及產品與電源線的連接端。要拔掉產品的電源線，請握住插頭部分再加以拔出。安裝產品時，請確保插頭與電源線插座之間有可插拔距離。

「本機配有可攜式電池或蓄電池。

安全地拆除本機電池的方法：




把舊電池或電池組拆除，步驟與裝配程序相反。

為了防止污染環境或損害人類及動物的健康，應把舊電池或電池棄置到指定收集處適當的容器內。

切勿把電池連同其他廢棄物一併棄置。

我們建議閣下使用本地、可免費退款的電池及蓄電池。」

目錄

	安裝	4
	主機	5
	遙控器	6
	聆聽收音機	7
	聆聽可攜式播放器裡的音樂	7
	收聽收音機	8
	使用USB裝置	8
	錄音至USB裝置	9
	享受預設的音場設定	9
	疑難排解	10
	規格	10

未經授權而製造防拷保護資料的複本，
包括電腦程式、檔案、廣播和錄音，可
能觸犯著作權法並引起刑事責任。
本設備不應用於此類用途。

請在連接、操作與使用本產品之前，務必詳細閱讀本產說明書。

安裝

1 請連接前方喇叭。

連接喇叭至前置喇叭端子。

連接每條線材的黑色端至標示有 -（負號）的端子，另一端連接至標示有 +（加號）的端子。

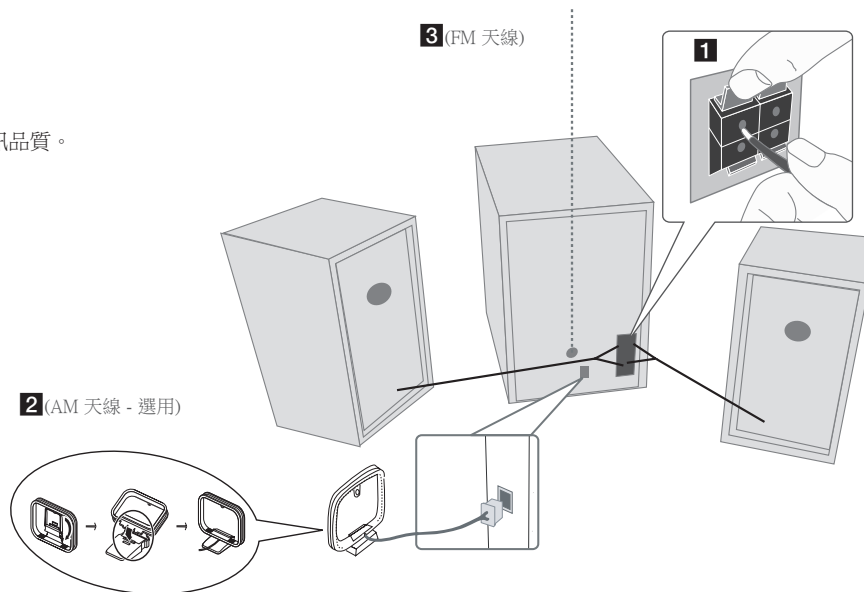
2 將AM環狀天線安裝至腳架（選用）

連接AM 環狀天線至本機。

3 拉長FM 天線

當天線末端以水平直線的方式拉長時，將獲得最佳的收訊品質。

4 將電源線插在牆壁式插座



請注意下列事項

小心避免讓兒童將手或任何物體插入喇叭傳導部份內。

*喇叭傳導部份：喇叭機殼上供重低音產生共鳴的地方。（內箱）

注意：

- 若是電視螢幕出現變色的情況，則勿將喇叭放在距離電視機30公分以內的地方。
- 務必比對喇叭線與零件上正確的端子：+ 對 + 且 - 對 - 要是接反的話，聲音就會變得扭曲，低音也會消失。

主機

1 開關電源

2 FUNCTION

切換CD、USB、可攜式裝置等功能、FM、AM（選用）。

3 停止

▶|| 播放 / 暫停
◀◀▶▶

可按倒退或快轉鍵做搜尋
前進至前 / 次一曲

TUNING(-) / (+)

選擇廣播電台

PRESET(-) / (+)

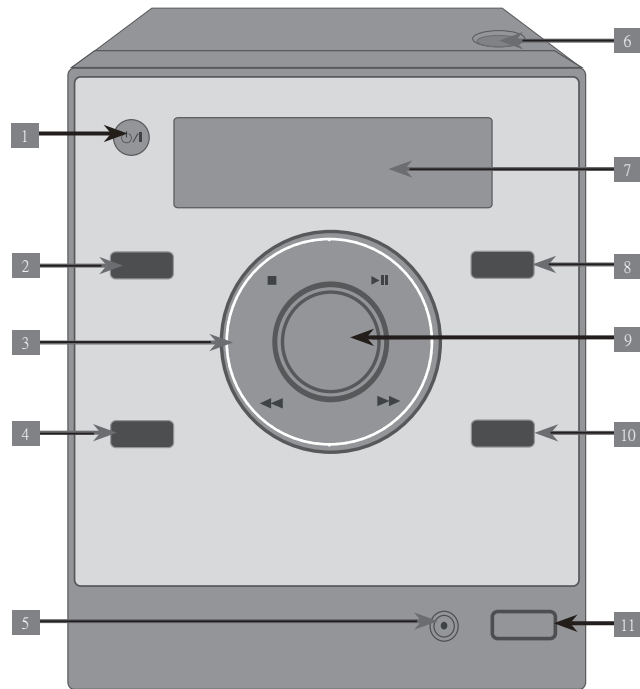
選擇預設編號

4 PROGRAM/MEMORY

- 在CD/USB模式裡，您可以建立自己的播放清單。
- 在FM/AM模式裡，您可以儲存廣播電台。

5 PORT. IN

可使用播放器來播放多種類型可攜式播放器的音樂內容。



6 OPEN

置入或取出CD時，可使用本功能。

7 顯示視窗

8 EQ: 音質調整

您可以選擇音場設定。

9 VOLUME


可在執行任何作業時調控音量

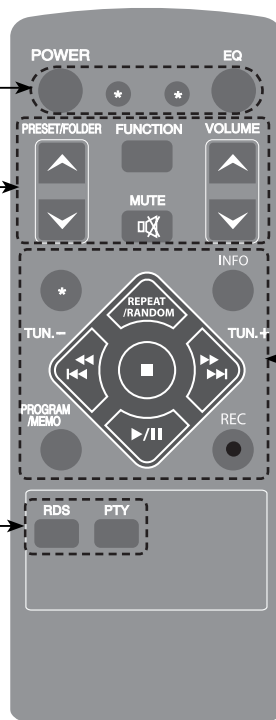
10 REC.

錄音至USB

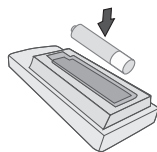
11 USB 接頭

遙控器

POWER	開關電源
*	無法使用這個按鈕。
EQ	音質調整 您可以選擇音場設定。
PRESET/ FOLDER	搜尋MP3/WMA檔案的資料夾 如果光碟裡包含數個可播放的MP3/WMA檔案資料夾，請按PRESET/FOLDER選擇您想要播放的資料夾。 選擇收音機電台的‘預設號碼’
FUNCTION	變更功能。
MUTE 	暫時靜音 再按一下這個鍵就能恢復原來的音質設定。
VOLUME	可在執行任何作業時調控音量。
RDS/PTY (選用)	RDS (廣播資料系統) 根據廣播類型來搜尋電台



*	無法使用這個按鈕。
PROGRAM /MEMO	適用於儲存收音機電台 如果您已經使用 PROGRAM/MEMO 儲存收音機電台，就可以移動選取其中某個電台。 (請參閱聆聽收音機) 以任何順序收聽您的音軌
INFO	參閱有關音樂的資訊 MP3/WMA檔案都附有註解標籤。 標籤上有歌曲名稱、演唱者、專輯或時間等資訊。(僅在CD模式)
● REC	錄音至USB
REPEAT /RANDOM	重複或隨機聆聽音樂 (僅在CD/USB模式)
◀◀◀ / ▶▶▶ TUN.(-)/(+)	(僅USB/ CD/廣播功能) 選擇廣播電台 可按倒退或快轉鍵做搜尋 前進至前/次一曲
▶/	開始或暫停播放。
■	停止播放或錄音。



將電池置入遙控器

確認電池AAA三號電池上的+ (正極) 及- (負極) 符號，符合遙控器上的電池正負極符號。
請勿將電池置於陽光、火源等高熱處。

聆聽收音機

本裝置可播放音樂CD與MP3/ WMA CD。

	裝置上	遙控器上
1. 開啟CD門	OPEN	-
2. 置入CD：標籤面朝上。	-	-
3. 關上CD門	OPEN	-
4. 選擇光碟功能	FUNCTION	FUNCTION
5. 開始播放光碟	▶	▶
6. 停止播放光碟	■	■

聆聽收音機 - 您有更多的使用方式

暫停或重新開始播放CD

- 1 播放時按下本機上的 ▶|| 或遙控器上的 ▶||。
- 2 再次按下這個鈕，就能恢復播放。

搜尋曲目裡的段落

播放時按住裝置上的 ◀◀/▶▶ 或遙控器上的 ◀◀◀◀/▶▶▶▶，並在想聽的地方放開按鈕。

前進到另一曲目（檔案）

按下 ◀◀/▶▶ 本機上或遙控器上的 ◀◀◀◀/▶▶▶▶。

建立自己的播放清單

您可以依序播放CD裡最多20個曲目。

- 1 置入CD，等待裝置讀取裡面的內容。
- 2 在停止狀態下，按下本機上的 PROGRAM/MEMORY 或遙控器上的 PROGRAM/MEMO。
- 3 按下裝置上的 ◀◀/▶▶ 或遙控器上的 ◀◀◀◀/▶▶▶▶ 來選擇曲目。
- 4 再次按下 PROGRAM/MEMORY (或 PROGRAM/MEMO)，儲存及選擇下一首。
重複步驟3 - 4。
- 5 按下 ▶|| 以播放設定好的音樂檔案。
- 6 若要清除選擇，按下 ■。

重複或隨聽聆聽音樂曲目（檔案）

1. 重複按下遙控器上的 REPEAT/RANDOM，即會重複或隨機播放樂曲。
2. 若要回到正常播放，重複按下這個鈕，選擇[OFF]即可。


關於MP3/WMA

本設備的 MP3/WMA 光碟片相容性限制如下：

- 取樣頻率：32 - 48 kHz (MP3), 32 - 48 kHz (WMA)
- 位元率：32 - 320 kbps (MP3), 40 - 320 kbps (WMA)
- CD-R 的實體格式應該是「ISO 9660」。
- 如果是使用無法建立檔案系統的軟體錄製MP3/WMA 檔,例如「Direct-CD」等,則此MP3檔案將無法播放。建議您使用可以建立ISO 9660 檔案系統的「Easy-CD Creator」。
- 不可使用「/ : * ? “ < >」等特殊字母。
- 本裝置最多可支援 99 個資料夾及 999 個檔案。
- 格式化可重複讀寫光碟片時，為了讓光碟片能與LG 播放機相容，必須將光碟格式選項設定為[Mastered]。若將選項設為Live File System，LG 播放機將無法使用（Mastered/ Live File System：適用於Windows Vista的光碟格式系統）。

聆聽可攜式播放器裡的音樂

您可以使用本機來播放許多類型可攜式播放器裡的音樂。

	裝置上	遙控器上
1. 連接可攜式播放器至本機的PORT. IN	-	-
	-	-
2. 開啟電源。	⏻/	POWER
3. 選擇可攜式功能。	FUNCTION	FUNCTION
4. 開啟可攜式播放器的電源，並且開始播放。	-	-

收聽收音機

確認將FM與AM（選購）天線拉到最長。按「▶||」，將 tuner（收音機）由立體聲改為單聲，即可改善FM收訊品質。

	裝置上	遙控器上
1. 選擇FM或AM（選用）。	FUNCTION	FUNCTION
2. 選擇廣播電台：	TUNING (-)/ (+)	TUN.- / TUN.+
3. 「儲存」廣播電台： 顯示幕會呈現出預設的號碼。	PROGRAM /MEMORY	PROGRAM/MEMO
4. 選擇預設編號	PRESET(-)/ (+)	PRESET/FOLDER
5. 確認按鍵動作：最多可錄製50首歌。	PROGRAM /MEMORY	PROGRAM/MEMO
6. 選擇「已儲存」的電台	PRESET(-)/ (+)	PRESET/FOLDER

自動搜尋廣播電台

- 1 按住裝置上的 TUNING (-)/ (+) 或遙控器上的 TUN.- / TUN.+ 0.5秒以上的時間。
- 2 選台器會自動掃描，找到電台時就會停止。

刪除所有已存的電台

- 1 按住本機上的 PROGRAM/MEMORY 或遙控器上的 PROGRAM/MEMO 兩秒鐘。顯示「刪除全部」。
- 2 按下遙控器上的PROGRAM/MEMO鈕，刪除所有已存的電台。

查看廣播電台資訊 - 選用

FM頻道的調整是由收音機資料系統(RDS)設備所控制,RDS的字樣以及目前所聆聽的廣播電台資訊,都會呈現在顯示幕上,只要按遙控器的RDS鍵,即可檢視資訊。

- PTY - 節目型態,例如新聞、運動、爵士音樂。
- RT - 收音機文字、廣播電台的名稱。
- CT - 時間控制、廣播電台所在地區的時間。
- PS - 節目服務名稱、頻道名稱。

您可以按RDS鍵,利用節目型態搜尋廣播電台,之前最後使用的PTY(節目型態)會呈現於顯示幕上,只要持續按PTY,即可選擇喜歡的節目型態。按 I◀◀◀◀▶▶▶▶ (◀◀/▶▶) 頻道調整器會自動進行搜尋,直到找到電台後,搜尋動作才會自動停止。

使用USB裝置

將USB裝置連接至本裝置的USB埠，即能播放存在USB裝置上的媒體檔案。關於[建立自己的播放清單]及[隨時/重複播放]功能，請參見CD播放單元的內容。

	裝置上	遙控器上
1.連接USB裝置至本機的USB埠。	-	-
2.選擇USB功能。	FUNCTION	FUNCTION
3.選擇要播放的檔案。	◀◀/▶▶	◀◀◀◀/▶▶▶▶
4.開始播放媒體內容。	▶	▶/
5.如要停止，按下	■	■
6.先切換至其他功能，再中斷連接可攜式USB裝置。	FUNCTION	FUNCTION

相容USB裝置

- MP3播放器：快閃記憶體類型的MP3播放器
- USB快閃磁碟：支援USB 2.0或USB 1.1的裝置
- 本機的USB功能並不支援所有的USB裝置。
- 當您將裝置連接至不支援的電腦時，需具備需要額外安裝程式的各項裝置。

請注意下列情況

- 在操作中請勿拔除USB裝置。
- 若是較大容量的USB裝置，可能需要較長的時間進行搜尋。
- 為防止資料遺失，請備份所有資料。
- 若您使用USB延長線或USB集線器，可能無法辨識USB裝置。
- 不支援NTFS檔案系統（僅支援FAT (16/ 32) 檔案系統）。
- 本機組不支援總數目超過1000個的檔案。
- 不支援外接硬碟、上鎖的裝置或硬碟式USB裝置。
- 機組的USB連接埠無法連接PC。
- 本機無法當成儲存裝置使用。

錄音至USB裝置

您可錄製多種音源內容至USB裝置。

	裝置上	遙控器上
1. 連接USB裝置至本機。	-	-
2. 選擇錄音模式。 先播放音源內容。	FUNCTION	FUNCTION
3. 開始錄音： 顯示「REC」的字樣。	REC.	● REC
4. 如要停止錄音，請按下	■	■

錄音至USB裝置 - 您有更多的使用方式

設定錄音位元率及速度

- 1 按下播放器上的 **REC.** 或遙控器上的 **●REC** 三秒鐘以上。
- 2 使用播放器上的 **◀◀/▶▶** 或遙控器上的 **◀◀◀◀/▶▶▶▶** 來選擇 96/128/192/256 Kbps 等不同的位元率。您可以設定錄音檔的品質。
- 3 再次按下 **REC.** 或 **●REC**，以選擇錄音速度。
- 4 使用 **◀◀/▶▶** 或 **◀◀◀◀/▶▶▶▶** 來選擇要使用的錄音速度。
X 1 SPEED：可邊聽邊錄。
X 2 SPEED：只能單獨進行錄音。
- 5 按下 **REC.** 或 **●REC** 以完成設定。

注意：

在廣播或可攜式模式裡，無法設定錄音速度。

將碟片來源中的音樂檔案錄製到USB裝置

單曲錄音

若在播放CD的同時啟動USB錄音功能，只能在USB中錄進一首／一個檔案。

所有曲目錄音

若在CD停止狀態下進行USB錄音，會錄製所有曲目／檔案。

節目清單錄音




若只想錄製想要曲目，可在建立自己的節目後錄製USB裝置（Audio CD、MP3、WMA）

暫停錄音

錄音時，按 **● REC** 暫停錄音。按 **● REC** 繼續錄音。（僅廣播、可攜式裝置）

錄音時，請注意下列事項

- 若在播放時停止錄音，將僅會儲存停止前所錄製的檔案（僅音訊CD）。
- 切勿在錄製期間將USB裝置移除，以免造成檔案不完全，且無法在PC上刪除。
- 若無法進行USB錄音，顯示窗會出現如「NO USB」（無USB）、「ERROR」（錯誤）、「FULL」（USB已滿）或「NO REC」（無錄音）等訊息。
- 多格式讀卡機或外接式硬碟機無法用於USB錄音功能上。
- 最大可錄製的檔案容量為 512MB。
- 錄音檔案上限為999。
- 儲存方式如下。

AUDIO CD	MP3/ WMA	其他來源
 CD_REC TRK_001 TRK_002 : :	 FILE_REC (檔名) (檔名) : :	 EXT_REC AUDIO_001 AUDIO_002 : :

享受預設的音場設定

本系統預設多種環繞音場，您可以使用EQ功能，選擇要使用的聲音模式。視您選用的音源及效果，會顯示不同的等化器項目。

螢幕上	描述
AUTO EQ	找出最接近歌曲檔案MP3 ID3標籤裡類別的聲音等化器。
ROCK POP CLASSIC	節目會炒熱氣氛，讓您感覺置身於搖滾、流行或古典音樂會。
XDSS	強化高音、低音及立體聲音效。
FLAT	無等化器效果。

疑難排解

情況	情況	解決方法
一般		
沒有電源	未插入電源線	插入電源線。
	請檢查電力是否中斷。	使用其他電子裝置，檢查電源狀況。
沒有聲音	檢查是否選擇正確的功能	按下FUNCTION，檢查所選擇的功能。
CD		
本裝置沒有播放。	所置入之光碟無法播放。	請置入可播放的光碟。
	光碟髒汙。	清潔光碟。
廣播		
無法正確選擇廣播電台。	天線的位置錯誤。	視需要加裝外接天線。
	電台的訊號強度過弱。	手動選擇電台。
	未預設電台，或已清除預設電台（以掃描預設頻道的方式來選台時）	預設一些電台。
遙控器		
遙控器未正常運作。	遙控器未指向本機的遙控器感應器	將遙控器指向本機的遙控器感應器。
	遙控器離主機太遠。	請在 16 英尺（5 公尺）的距離內操作遙控器。
	遙控器至本設備的路徑中有障礙物。	移除障礙物。
	遙控器的電池已經沒有電。	更換新的電池。

設計和規格若有變更,恕不另行通知。

規格

一般

電源	請參閱貼在本機底部的標籤。
耗電量	請參閱貼在本機底部的標籤。
淨重	1.68 kg
外部尺寸（寬 x 高 x 深）	150 x 205 x 212 mm
Operating temperature	5 oC to 35 oC
Operating humidity	5% to 85 %

調諧器

調諧範圍	87.5 - 108.0 MHz 或 87.50 - 108.00 MHz
------	--

放大器

電源輸出	5 W + 5 W
T.H.D	0.5 %
回應頻率	60 Hz - 20 KHz
訊號雜訊比	70 dB

CD

回應頻率	40 Hz - 20 KHz
訊號雜訊比	70 dB
Dynamic range	55 dB

喇叭 (XAS14F)

類型	1 Way 1 Speaker
阻抗	6 Ω
額定輸入電源	5 W
最大輸入電源	10 W
尺寸淨值 (WxHxD)	130 x 205 x 156 mm
淨重 (1EA)	0.9 kg



親愛的顧客您好:

感謝您對 LG 產品的愛護與支持

為提供您更快速便捷的產品諮詢及報修服務

為您準備了全新的 “瞬間感動 LG 售後服務”

服務內容:

- ◎ 2小時聯絡
- ◎ 預約準時上門
- ◎ 當天到府
- ◎ 365天服務

請洽

瞬間感動 LG 售後服務專線:

0800-89-8899

LG 網址: [http:// tw.lge.com](http://tw.lge.com)

台灣樂金電器股份有限公司