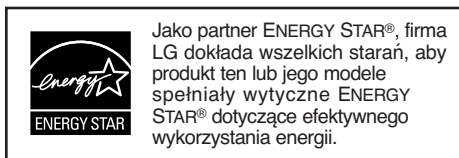




XA14 (XA14-D0U, XAS14F) Systemem MICRO Hi-Fi



ENERGY STAR® jest zarejestrowanym w USA znakiem handlowym.



P/NO :MFL62759807

POLSKI

Zalecenia dotyczące bezpieczeństwa



UWAGA
RYZIKO PORAŻENIA
PRĄDEM ELEKTRYCZNYM
NIE OTWIERAĆ



UWAGA: ABY ZMINIMALIZOWAĆ RYZYKO PORAŻENIA PRĄDEM ELEKTRYCZNYM, NIE USUWAĆ POKRYWY (LUB TYLNEJ CZĘŚCI). WEWNĄTRZ URZĄDZENIA NIE MA CZĘŚCI, KTÓRE MOGĄ BYĆ NAPRAWIANE PRZEZ UŻYTKOWNIKA. POZOSTAWIĆ CZYNNOSCI SERWISOWE WYKwalifikowanemu personelowi serwisowemu.



Symbol błyskawicy ze strzałką wewnątrz trójkąta równobocznego ma ostrzegać użytkownika, że wewnątrz obudowy urządzenia znajdują się nieizolowane przewody napięcia o niebezpiecznej wysokości, które mogą spowodować poważne ryzyko porażenia prądem elektrycznym.

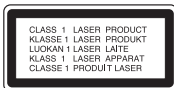


Wykrytyk wewnątrz trójkąta równobocznego ma informować użytkownika o ważnych informacjach odnośnie używania i konserwacji (serwisowania) urządzenia, zawartych w dokumentacji dołączonej do urządzenia.

OSTRZEŻENIE: ABY ZMINIMALIZOWAĆ RYZYKO POŻARU LUB PORAŻENIA PRĄDEM ELEKTRYCZNYM, NIE WYSTAWIAĆ TEGO URZĄDZENIA NA DZIAŁANIE DESZCZU LUB WILGOCI.

OSTRZEŻENIE: Nie instalować tego urządzenia w miejscach o ograniczonej przestrzeni, takich jak półki lub regał

UWAGA : Nie można blokować otworów wentylacyjnych. Instalację przeprowadzić w zgodzie z instrukcjami producenta. Szczeliny i otwory w szafce służą do wentylacji i zapewniają dobre działanie produktu, chroniąc go przed przegrzaniem. Otworów nie należy blokować przez położenie produktu na łóżku, kanapie, dywanie ani innej podobnej powierzchni. Nie umieszczać produktu w zabudowanych miejscach takich jak biblioteczka lub regały, chyba że zapewniono odpowiednią wentylację miejsc.



UWAGA :

Urządzenie zawiera system laserowy.

Aby właściwie używać produktu, prosimy dokładnie przeczytać i zachować na przyszłość instrukcję obsługi. Jeżeli urządzenie wymaga naprawy, prosimy skontaktować się z autoryzowanym centrum serwisowym.

Używanie urządzeń sterujących lub nastawczych albo wykonywanie czynności innych niż opisane w instrukcji, może narazić użytkownika na działanie niebezpiecznego promieniowania. Aby uniknąć bezpośredniego narażenia się na promieniowanie lasera, nie wolno próbować otwierać obudowy. Po otwarciu widoczny promień lasera. NIE WOLNO PATRZEĆ W KIERUNKU PROMIENIA.

UWAGA: Urządzenie nie powinno być wystawiane na działanie wody (kapanie lub zachlapanie) i nie wolno stawiać na urządzeniu żadnych naczyń z wodą, takich jak na przykład flakony.

UWAGA dotycząca kabla zasilania

Zaleca się podłączanie większości urządzeń do wydzielonego obwodu;

Oznacza to, że pojedyncze gniazdko elektryczne zasilające tylko to urządzenie nie posiada dodatkowych wejść lub rozgałęźników.

Dla pewności proszę przejrzeć stronę ze specyfikacją w instrukcji obsługi.

Nie przeciążać ściennych gniazdek elektrycznych. Przeciążone gniazdko elektryczne, poluzowane lub uszkodzone gniazdko, przedłużacz, pęknięte przewody zasilania lub uszkodzone izolacje przewodów są niebezpieczne. Każdy z tych przypadków może spowodować porażenie prądem lub pożar. Co jakiś czas sprawdzać przewody podłączone do urządzenia i w razie zauważenia uszkodzeń lub zużycia odłączyć je od urządzenia i zastąpić identycznym przewodem dostarczonym przez autoryzowany serwis.

Chronić przewód przed fizycznymi i mechanicznymi działaniami, takimi jak wykręcanie, zapętlanie, ściskanie, przytrząśnięcie przez drzwi lub deptanie. Zwrócić szczególną uwagę na wtyczki, gniazdko elektryczne i miejsce, gdzie przewód wychodzi z urządzenia.

Aby odłączyć zasilanie, należy wyciągnąć wtyczkę z gniazdka. Podczas instalacji urządzenia należy zapewnić swobodny dostęp do wtyczki zasilania.



Utylizacja starych urządzeń

1. Kiedy do produktu dołączony jest niniejszy przekreślony symbol kołowego pojemnika na śmieci, oznacza to, że produkt jest objęty dyrektywą 2002/96/EC.
2. Wszystkie elektryczne i elektroniczne produkty powinny być utylizowane niezależnie od odpadów miejskich, z wykorzystaniem przeznaczonych do tego miejsc składowania wskazanych przez rząd lub miejscowe władze.
3. Właściwy sposób utylizacji starego urządzenia pomoże zapobiec potencjalnie negatywnemu wpływowi na zdrowie i środowisko.
4. Aby uzyskać więcej informacji o sposobach utylizacji starych urządzeń, należy skontaktować się z władzami lokalnymi, przedsiębiorstwem zajmującym się utylizacją odpadów lub sklepem, w którym produkt został kupiony.






To urządzenie zostało wyprodukowane zgodnie z dyrektywą EEC 2004/108/EC oraz dyrektywą niskich napięć 2006/95/EC.

Przedstawiciel na Europe :

LG Electronics Service Europe B.V.
Veluwezoom 15, 1327 AE Almere,
The Netherlands (Tel : +31-036-547-8940)

Spis treści

	Konfiguracja	4
	Urządzenie główne	5
	Na temat pilota zdalnego sterowania	6
	Słuchanie płyt CD	7
	Słuchanie muzyki z odtwarzacza przenośnego	7
	Słuchanie radia	8
	Korzystanie z urządzenia USB	8
	Nagrywanie do USB	9
Wcześniej zaprogramowane pole dźwięku	9	
	Rozwiązywanie problemów	10
	Specyfikacje	10

Wykonywanie nieautoryzowanych kopii materiałów chronionych przed kopiowaniem takich jak programy komputerowe, pliki, audycje lub nagrania dźwiękowe może być niezgodne z zasadami praw autorskich i może być przestępstwem. Urządzenie to nie może być wykorzystywane do tego celu.

**Zachowaj odpowiedzialność
Szanuj prawa autorskie**

Przed podłączeniem, regulowaniem lub korzystaniem z tego produktu prosimy o dokładne i całkowite przeczytanie niniejszej broszury.

Konfiguracja

1 Podłączenie przednich głośników

Podłączyć kable głośników do przednich zacisków.

Podłączyć czarny koniec każdego przewodu do styków oznaczonych znakiem – (minus), a drugi koniec do styku oznaczonego znakiem + (plus).

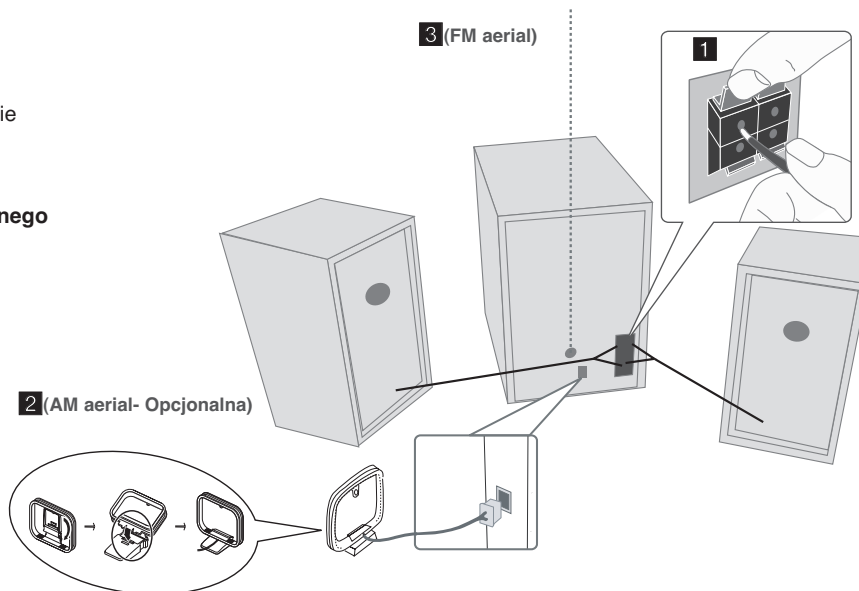
2 Zamocowanie anteny pętlowej AM (Opcjonalna)

Podłączyć antenę pętlową AM do urządzenia.

3 Wyciągnięcie anteny naziemnej FM

Odbiór będzie najlepszy, kiedy końcówka anteny zostanie wyciągnięta w pion i zostanie ułożona w pozycji horyzontalnej.

4 Podłączyć wtyczkę zasilania do gniazdka elektrycznego



Należy uważać na następujące sytuacje:

Należy uważać aby dzieci nie wkładały rączek ani żadnych przedmiotów do kanału głośnika.

*kanału głośnika - rura pełnego basowego dźwięku w obudowie głośnika.

UWAGI:

- Jeżeli obraz telewizyjny stanie się bezbarwny, wówczas nie wolno umieszczać głośników w odległości mniejszej niż 30 cm od telewizora.
- Należy uważać na bieguny podczas podłączania kabli głośnikowych do odpowiednich gniazd: + do + i - do -. Jeżeli przewody zostaną odwrócone, dźwięk będzie zniekształcony.

Urządzenie główne

1 Włączenie i wyłączenie /zasilania

2 **FUNCTION**
Tutaj można przełączać pomiędzy CD, USB, PORTABLE (PRZENOŚNY), FM, AM (Opcjonalna).

3 Stop
 odtwarzania

Wyszukiwanie w przód lub w tył
Przechodzi do wcześniejszego/następnego utworu

TUNING(-)/ (+)

Wybiera stację radiową

PRESET(-)/ (+)

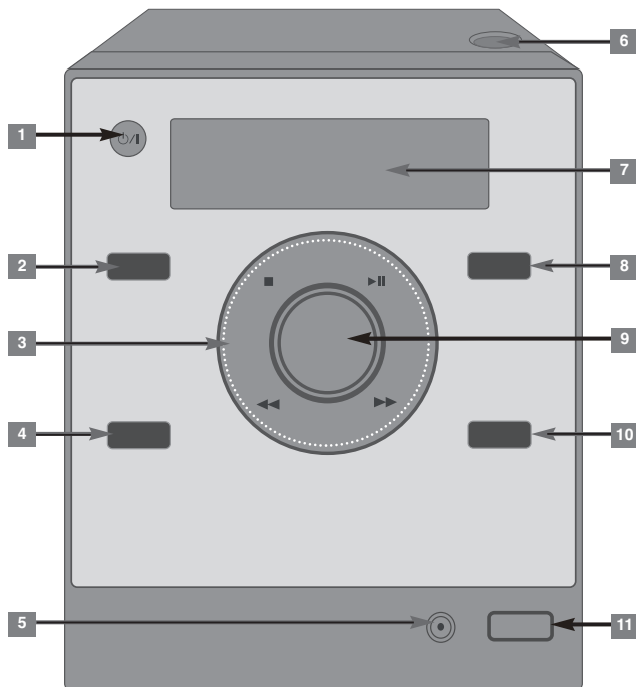
Wybrać zaprogramowany numer

4 **PROGRAM/MEMORY**

- W trybie CD/USB można tworzyć własne listy odtwarzania.
- W trybie FM/AM można zapisywać stacje radiowe.

5 **PORT. IN**

Urządzenie odtwarza muzykę z różnych odtwarzaczy przenośnych.



6 **OPEN(OTWIERANIE)**
Służy do wkładania lub wyciągania CD.

7 **Okienko wyświetlacza**

8 **EQ.: Regulacja jakości dźwięku**
Można wybrać wrażenia dźwiękowe.

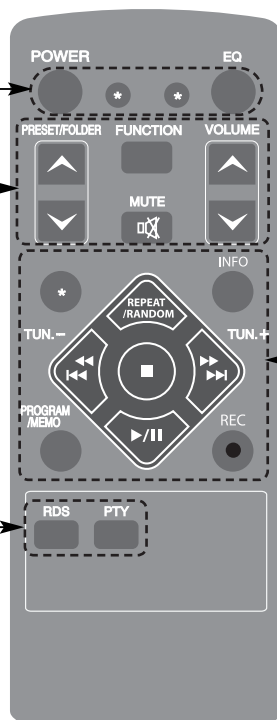
9 **VOLUME**
Sterowanie głośnością podczas użycia dowolnej funkcji urządzenia.

10 **REC.**
Nagrywanie na USB

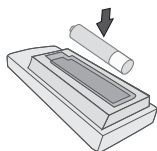
11 **Złącze USB**

Na temat pilota zdalnego sterowania

POWER	Włączenie i wyłączenie/ zasilania
*	Przycisk nie jest dostępny..
EQ	Regulacja jakości dźwięku. Można wybrać wrażenia dźwiękowe.
PRESET/ FOLDER	Wyszukiwanie folderu z plikami MP3/WMA Jeżeli płyta CD zawiera pliki MP3/WMA w różnych folderach, naciśnąć PRESET/FOLDER , aby wybrać folder, który ma być odtwarzany. Wybieranie numeru dla danej stacji radiowej
FUNCTION	Zmiana funkcji.
MUTE	Chwilowe wyłączenie dźwięku Ponowne przyciśnięcie powoduje wznowienie dźwięku.
VOLUME	Sterowanie głośnością podczas użycia dowolnej funkcji urządzenia.
RDS/ PTY (Opcjonalna)	RDS (System wysyłania danych) Wyszukiwanie stacji radiowych według typu audycji



*	Przycisk nie jest dostępny..
PROGRAM /MEMO	Zapisywanie stacji radiowych Jeżeli stacje radiowe zostały zapisane przy pomocy PROGRAM/MEMO , można je przewijać i wybierać. Odtwarzanie utworów w dowolnej kolejności
INFO	Przeglądanie informacji o utworach muzycznych. Pliki MP3/WMA często zawierają informacje dodatkowe. Takie jak: tytuł utworu lub albumu czy nazwa artysty oraz czas.
● REC	Nagrywanie na USB
REPEAT /RANDOM	Można odtwarzać utwory w kolejności lub przypadkowo. (Tylko w CD/USB)
◀◀ ◀◀ / ▶▶ ▶▶ TUN.(+)/(-)	(Tylko USB/ CD/ Funkcja Radio) Wybiera stację radiową Wyszukiwanie w przód lub w tył Przechodzi do wcześniejszego/następnego utworu.
▶/	Uruchamianie lub chwilowe zatrzymanie odtwarzania.a
■	Zatrzymuje odtwarzanie lub nagrywanie.



Wkładanie baterii do pilota.

Bieguny baterii AAA + i - muszą pasować do oznaczeń w pilocie.
Baterii nie wolno narażać na przegrzanie! Dlatego należy je chronić przed silnym światłem słonecznym, ogniem itd.

Słuchanie płyt CD

W urządzeniu tym można odtwarzać płyty audio CD oraz MP3/ WMA CD.

	NA JEDNOSTCE	NA PILOCIE
1. Otworzyć kieszeń płyty CD	OPEN	-
2. Włożyć płytę CD: Stroną z etykieta skierowaną do góry	-	-
3. Zamknąć kieszeń płyty CD	OPEN	-
4. Wybrać funkcję CD:	FUNCTION	FUNCTION
5. Uruchomić odtwarzanie płyty CD	▶	▶
6. Zatrzymanie odtwarzania płyty CD:	■	■

Słuchanie płyt CD – co można zrobić więcej

Chwilowe zatrzymanie lub ponowne uruchomienie płyty CD

- 1 Nacisnąć ▶|| na urządzeniu lub ▶/ || na pilocie podczas odtwarzania.
- 2 Aby wznowić odtwarzanie, nacisnąć ponownie ten przycisk.

Wyszukiwanie wewnątrz utworu

Podczas odtwarzanie przytrzymać przycisk ◀◀/▶▶ na urządzeniu lub ◀◀ ◀◀/▶▶ ▶▶▶ na pilocie, następnie zwolnić go w odpowiednim momencie.

Skipping to another track (files)

Nacisnąć ◀◀/▶▶ na urządzeniu lub ◀◀ ◀◀/▶▶ ▶▶▶ na pilocie.

Tworzenie własnej listy odtwarzania

Można odtwarzać do 20 utworów z płyty CD.

- 1 Włożyć płytę CD i poczekać, aż zostanie odczytana.
- 2 W stanie zatrzymania, nacisnąć PROGRAM/MEMORY na urządzeniu lub PROGRAM/MEMO na pilocie.
- 3 Nacisnąć przycisk ◀◀/▶▶ na urządzeniu lub ◀◀ ◀◀/▶▶ ▶▶▶ na pilocie, aby wybrać utwór.
- 4 Nacisnąć PROGRAM/MEMORY (lub PROGRAM/MEMO) ponownie i zaznaczyć następny utwór. Powtórzyć krok 3 i 4.
- 5 Nacisnąć ▶||, aby uruchomić odtwarzanie zaprogramowanej listy.
- 6 Aby wycofać zaznaczenie, należy nacisnąć ■ 2 razy.

Słuchanie muzyki (plików) w sposób powtarzany oraz losowy

- 1 Nacisnąć REPEAT/RANDOM na pilocie naprzemiennie. Utwory będą odtwarzane jeden po drugim lub przypadkowo.
2. Aby powrócić do normalnego odtwarzania, naciskać naprzemiennie, aby wybrać [OFF].


Informacje o MP3/ WMA

Poniżej podano ograniczenia kompatybilności płyt MP3/WMA dla tego urządzenia:

- Częstotliwość próbkowania: 32 - 48kHz(MP3), 32 - 48kHz(WMA)
- Szybkość transmisji bitów: 32 - 320kbps(MP3), 40 - 320kbps(WMA)
- Płyty CD-R muszą być zapisane w formacie fizycznym „ISO 9660/ JOLIET”.
- W przypadku nagrania plików MP3/WMA z użyciem oprogramowania, które nie tworzy SYSTEMU PLIKU, np. „Direct-CD” itp., nie ma możliwości odtwarzania plików MP3. Zalecamy stosowanie oprogramowania „Easy-CD Creator”, które tworzy system plików ISO 9660.
- Nie wolno stosować znaków specjalnych takich jak „/ : * ? „ < >” itp.
- Urządzenie może pomieścić do 99 folderów i 999 plików.
- Podczas formatowania płyt wielokrotnego zapisu, należy ustawić format na [Mastered], tak aby płyta były kompatybilna z odtwarzaczami LG. Jeżeli wybrana zostanie opcja 'Live File System', nie będzie można jej używać w odtwarzaczach LG. (Mastered/ Live File System : System formatu płyty dla Windows Vista)

Słuchanie muzyki z odtwarzacza przenośnego

Urządzenie odtwarza muzykę z różnych odtwarzaczy przenośnych.

	NA JEDNOSTCE	NA PILOCIE
1. Podłączenie odtwarzacza przenośnego do wejścia PORT IN w urządzeniu.	-	-
		
2. Włączyć zasilanie.	⏻/	POWER
3. Wybrać funkcję PORTABLE.	FUNCTION	FUNCTION
4. Włączyć odtwarzacz przenośny i rozpocząć odtwarzanie.	-	-

Słuchanie radia

Proszę dopilnować, aby anteny FM i AM (Opcjonalna) były jak najbardziej wyciągnięte. Da biste prebacili tjuner sa stereo na mono i time poboljšali FM prijem, pritisnite ►||.

	NA JEDNOSTCE	NA PILOCIE
1. Można wybrać FM lub AM (Opcjonalne).	FUNCTION	FUNCTION
2. Wybieranie stacji radiowych	TUNING (-)/ (+)	TUN.- / TUN.+
3. Aby wybrać „zapisaną” stację: W okienku wyświetlacza zaczyna migać numer.	PROGRAM /MEMORY	PROGRAM/MEMO
4. Wybrać zaprogramowany numer	PRESET(-)/ (+)	PRESET/FOLDER
5. Aby potwierdzić, nacisnąć: Można zapisać do 50 stacji radiowych.	PROGRAM /MEMORY	PROGRAM/MEMO
6. Aby wybrać „zapisaną” stację	PRESET(-)/ (+)	PRESET/FOLDER

Automatyczne wyszukiwanie stacji radiowych

- Nacisnąć i przytrzymać **TUNING (-)/ (+)** na urządzeniu lub **TUN.- / TUN.+** na pilocie przez dłużej niż 0,5 sekundy.
- Tuner rozpocznie automatyczne wyszukiwanie i zatrzyma się, gdy znajdzie stację radiową.

Usuwanie wszystkich zapisanych stacji

- Nacisnąć i przytrzymać przez dwie sekundy **PROGRAM/MEMORY** na urządzeniu lub **PROGRAM/MEMO** na pilocie. Pojawia się opcja „ERASE ALL”.
- Nacisnąć **PROGRAM/MEMO** na pilocie, aby skasować wszystkie zapisane stacje.

Patrz informacje o stacjach radiowych - OPCJA

Tuner FM wyposażony jest w Radio Data System (RDS). Nacisnąć RDS na pilocie kilka razy, aby zobaczyć informacje o obecnej stacji radiowej.

PTY - typ programu np. News (wiadomości), Sport, Jazz (muzyka jazzowa).

RT - tekst radiowy, nazwa stacji radiowej.

CT - kontrola czasu, podaje czas obowiązujący dla miejsca stacji radiowej.

PS - serwis programowy, nazwa kanału.

Naciskając **RDS**, można wyszukiwać stacji radiowych, według typu nadawanego programu. Na wyświetlaczu pojawi się ostatnio używany kod PTY. Aby wybrać typ szukanego programu, nacisnąć przycisk **PTY**. Nacisnąć **I◀◀◀▶▶▶I(◀◀▶▶)**. Tuner rozpocznie automatyczne szukanie. Wyszukiwanie zatrzyma się, gdy odnaleziona zostanie odpowiednia stacja.

Korzystanie z urządzenia USB

Można odtwarzać pliku zapisane w pamięci USB, po podłączeniu jej do gniazda USB urządzenia. Informacje, jak stworzyć własną listę odtwarzania i odtwarzać po kolei oraz przypadkowo, znajdują się w rozdziale odtwarzania CD.

	NA JEDNOSTCE	NA PILOCIE
1. Podłączyć urządzenie USB do gniazda USB.	-	-
2. Wybrać funkcję USB.	FUNCTION	FUNCTION
3. Wybrać plik, który zamierzasz odtworzyć.	◀◀/▶▶	◀◀◀◀/▶▶▶▶
4. Uruchomić odtwarzanie mediów.	►	►
5. Aby zatrzymać, nacisnąć	■	■
6. Przed odłączeniem przenośnego urządzenia USB, zmienić na inną funkcję systemu.	FUNCTION	FUNCTION

Kompatybilne urządzenia USB

- Odtwarzacz MP3: Odtwarzacz MP3 typu Flash
- Pamięć USB Flash: Urządzenia obsługujące USB 2.0 lub USB 1.1
- Niniejsza funkcja USB może nie być dostępna w zależności od urządzenia.
- Urządzenia wymagające instalacji dodatkowego oprogramowania nie będą obsługiwane.

Zapoznaj się z poniższymi uwagami.

- Nie wyjmować urządzenia USB podczas jego działania.**
- Dla urządzeń USB o dużej pojemności, odszukanie może potrwać dłużej niż kilka minut.
- Aby uniknąć utraty danych należy zrobić kopię zapasową.
- W razie korzystania z przedłużacza lub koncentratora USB (hub), urządzenie USB nie będzie rozpoznane.
- Urządzenia korzystające z systemu plików NTFS nie będą obsługiwane. (Obsługiwany jest tylko system plików FAT (16/32)).
- Urządzenie nie będzie obsługiwane, gdy całkowita liczba plików będzie wynosić 1000 lub więcej.
- Zewnętrzne dyski twarde, urządzenia zablokowane lub urządzenia USB typu twardego nie są obsługiwane.
- Gniazda USB urządzenia nie można podłączyć do komputera PC. Urządzenie nie może być używane jako pamięć zewnętrzna.

Rozwiązywanie problemów

Objaw	Przyczyna	Sposób korekcji
Informacje ogólne		
Brak zasilania.	Kabel zasilania nie jest podłączony.	Podłączyć kabel zasilania.
	Sprawdzić, czy nie nastąpiła przerwa w zasilaniu elektrycznym.	Sprawdzić działanie przez obsługę innych urządzeń elektronicznych.
Nie słychać dźwięku.	Sprawdzić, czy została wybrana prawidłowa funkcja.	Nacisnąć przycisk FUNCTION , sprawdzić wybraną funkcję.
CD		
Urządzenie nie rozpoczyna odtwarzania.	Włożona płyta nie jest możliwa do odtworzenia.	Włożyć odpowiednią płytę.
	Płyta jest zabrudzona	Oczyścić płytę.
Radio		
Nie można dostroić stacji radiowych.	Wynika to ze złego ustawienia anteny.	Jeśli to konieczne, podłączyć antenę zewnętrzną.
	Siła sygnału stacji radiowej jest zbyt słaba.	Ręcznie dostroić stację.
	Nie są dostępne żadne stacje lub wcześniej nastawione stacje zostały zresetowane (podczas nastawiania poprzez skanowanie obecnych kanałów).	Ustawić stacje radiowe.
Pilot zdalnego sterowania		
Pilot działa nieprawidłowo.	Pilot nie jest wycelowany w czujnik na telewizorze.	Należy celować w czujnik na telewizorze.
	Pilot znajduje się za daleko od urządzenia.	Pilot działa na odległość 5 m.
	Na drodze promieni pilota do urządzenia znajduje się przeszkoda	Usunąć przeszkodę
	Baterie w pilocie są za słabe.	Zmienić baterie na nowe.

Specyfikacje

Dane ogólne	
Zasilanie	Patrz główna naklejka.
Pobór mocy	Patrz główna naklejka.
Waga netto	1,68 kg
Wymiary zewnętrzne (szerokość x wysokość x głębokość)	150 x 205 x 212 mm
Temperatura robocza	5°C do 35°C
Wilgotność robocza	5% do 85%
Sekcja tunera	
FM Zakres strojenia	87,5 - 108,0 MHz lub 87,50 - 108,00 MHz
AM Zakres strojenia (Opcjonalna)	522 - 1620 kHz 520 - 1710 kHz
Wzmacniacz	
Moc wyjściowa	5 W + 5 W
T.H.D	0,5%
Charakterystyka częstotliwości	60 Hz - 20 kHz
Stosunek sygnału/szum	70 dB
CD	
Charakterystyka częstotliwości	40 Hz - 20 kHz
Stosunek sygnał/szum	70 dB
Zakres dynamiki	55 dB
Głośniki (XAS14F)	
Typ	1 drożny podwójny
Oporność	6 Ω
Nominalna moc wyjściowa	5 W
Maks. moc wyjściowa	10 W
Wymiary (SZ x W x G)	130 x 205 x 156 mm
Waga netto (1EA)	0,9 kg

Ze względu na proces ciągłego doskonalenia produktu konstrukcja i parametry techniczne urządzenia mogą ulec zmianie bez uprzedzenia.