

W1_FA163_FRE_MFL63267150



MODÈLES : FA163 (FA163-D0P, FAS163F)

FRANÇAIS



iPod est une marque d'Apple Computer, Inc, déposée aux Etats-Unis et dans d'autres pays.

Précautions de sécurité



ATTENTION: AFIN DE MINIMISER LES RISQUES DE CHOC ELECTRIQUE NE PAS RETIRER LE COUVERCLE (OU LA PARTIE SUPÉRIEURE) IL N'Y A PAS DE PIÈCES POUVANT ÊTRE RÉPARÉES PAR L'UTILISATEUR DANS DE CETTE UNITÉ. CONFIER TOUTE REPARATION A UN PERSONNEL QUALIFIÉ.



Ce témoin clignotant avec le symbole d'une flèche dans un triangle équilatéral a pour but d'avertir l'utilisateur de la présence d'une tension dangereuse non isolée, dans le boîtier de l'appareil, qui peut s'avérer d'une amplitude suffisante pour provoquer un risque d'électrocution.



Le point d'exclamation qui se trouve dans un triangle équilatéral a pour but d'avertir l'utilisateur de la présence de directives de fonctionnement ou d'entretien importantes dans le manuel d'instruction qui accompagne l'appareil.

AVERTISSEMENT: AFIN DE MINIMISER LES RISQUES DE CHOC ELECTRIQUE, NE PAS EXPOSER CET APPAREIL A LA PLUIE OU A L'HUMIDITE.

ATTENTION: Ne pas installer cet équipement à un endroit confiné tel qu'une bibliothèque ou similaire.

AVERTISSEMENT: Ne pas bloquer les ouvertures d'aération. Installez l'appareil en respectant les instructions du constructeur
Les fentes et les ouvertures de l'appareil ont été conçues pour assurer une bonne ventilation et un bon fonctionnement du produit en le protégeant de toute surchauffe. Les ouvertures ne doivent jamais être bloquées en installant le produit sur un lit, un canapé, un tapis ou sur toute autre surface similaire. Cet appareil ne doit pas être installé dans un emplacement fermé comme une bibliothèque ou une étagère à moins que vous assuriez une ventilation particulière ou que les instructions de constructeur l'autorisent.



ATTENTION:

Ce produit utilise un système laser.

Afin de garantir l'utilisation correcte de ce produit, veuillez lire attentivement ce manuel de l'utilisateur et le conserver pour future consultation. Si cette unité requiert du service technique, contactez un point de service après-vente agréé. L'utilisation de commandes, réglages ou l'emploi de procédures autres que celles spécifiées ici peut conduire à une exposition aux radiations dangereuses. Pour éviter l'exposition directe au faisceau laser, n'essayez pas d'ouvrir le boîtier. Il y a de la radiation laser visible lorsqu'il est ouvert. **NE FIXEZ PAS LE REGARD SUR LE FAISCEAU.**

ATTENTION: L'appareil ne doit pas être exposé à l'eau (par mouillure ou éclaboussure) et aucun objet rempli de liquide, comme par exemple un vase, ne devrait être placé sur l'appareil.

PRÉCAUTION concernant le câble d'alimentation
Il est recommandé, pour la plupart des appareils, de les brancher sur un circuit spécialisé;

Cela veut dire qu'un circuit comportant une prise de courant simple alimente uniquement cet appareil et qu'il n'a ni d'autres prises de courant ni d'autres circuits secondaires. Vérifiez la page des caractéristiques techniques dans ce manuel de l'utilisateur pour en être sûr. Évitez de surcharger les prises murales. Les prises murales surchargées, desserrées ou endommagées, les rallonges, les câbles d'alimentation effilochés, ou l'isolation des câbles endommagée ou fêlée sont dangereux. Toutes ces conditions risquent de provoquer un choc électrique ou un incendie. Examinez périodiquement le câble de votre appareil, et si son aspect indique qu'il est endommagé ou détérioré, débranchez-le, arrêtez momentanément l'utilisation de l'appareil, et demandez à un technicien autorisé de remplacer le câble par la pièce de rechange appropriée.

Protégez le câble d'alimentation de tout emploi abusif, évitant par exemple qu'il soit tordu, entortillé ou pincé, que l'on ferme une porte ou que l'on marche sur le câble. Faites très attention aux fiches, aux prises murales et au point où le câble sort de l'appareil.

Pour déconnecter l'appareil du réseau électrique, retirez la prise du câble d'alimentation. Lors de l'installation de l'appareil, assurez-vous que la prise soit facilement accessible.

Cet appareil est équipé d'une batterie transportable ou de piles rechargeables.

Retrait sans danger de la batterie ou des piles de l'appareil: Pour retirer la batterie ou les piles usagées, procédez dans l'ordre inverse de leur insertion. Pour empêcher toute contamination de l'environnement et tout danger pour la santé des êtres humains et des animaux, la batterie ou les piles usagées doivent être mises au rebut dans le conteneur approprié à un point de collecte prévu pour leur recyclage. **Ne jetez pas la batterie ou les piles usagées avec les autres déchets. Recyclez toujours les batteries et piles rechargeables usagées.**

Les piles ne doivent pas être exposées à une chaleur excessive comme le soleil, ou le feu.



Mise au rebut de votre ancien appareil

1. Ce symbole, représentant une poubelle sur roulettes barrée d'une croix, signifie que le produit est couvert par la directive européenne 2002/96/EC.
2. Les éléments électriques et électroniques doivent être jetés séparément, dans les vide-ordures prévus à cet effet par votre municipalité.
3. Une élimination conforme aux instructions aidera à réduire les conséquences négatives et les risques éventuels pour l'environnement et la santé humaine.
4. Pour plus d'information concernant le rejet de votre ancien appareil, veuillez contacter votre mairie, le service des ordures ménagères ou bien le magasin où vous avez acheté ce produit.



Ce produit est fabriqué en accord avec les Directives EMC 2004/108/EC et Bas Voltage 2006/95/EC.

Représentation européenne :

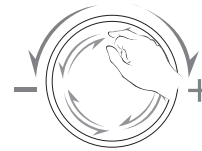
LG Electronics Service Europe B.V. Veluwezoom 15, 1327 AE Almere, The Netherlands (Tel : +31-036-547-8940)



Il y a tant de choses que votre chaîne Hi-Fi peut faire

Table des matières

Sur le lecteur	4
Sur la télécommande	5
Configuration initiale	6
Écouter des CD	7
Station d'accueil iPod	7
Écouter la radio	8
Lire de la musique depuis un lecteur USB	8
Enregistrement direct USB	9
Écouter de la musique depuis votre lecteur portable	9
Régler l'horloge	9
Utiliser votre lecteur comme un réveil	10
Endormez-vous en écoutant votre lecteur	10
Eclairage d'ambiance	10
VSM (Virtual Sound Matrix)	10
Sur MP3/WMA	10
Dépannage	11
Caractéristiques Techniques	11



Réglage du VOLUME

Glisser le doigt autour du bouton.

Précautions à prendre avant d'utiliser le contrôle à distance

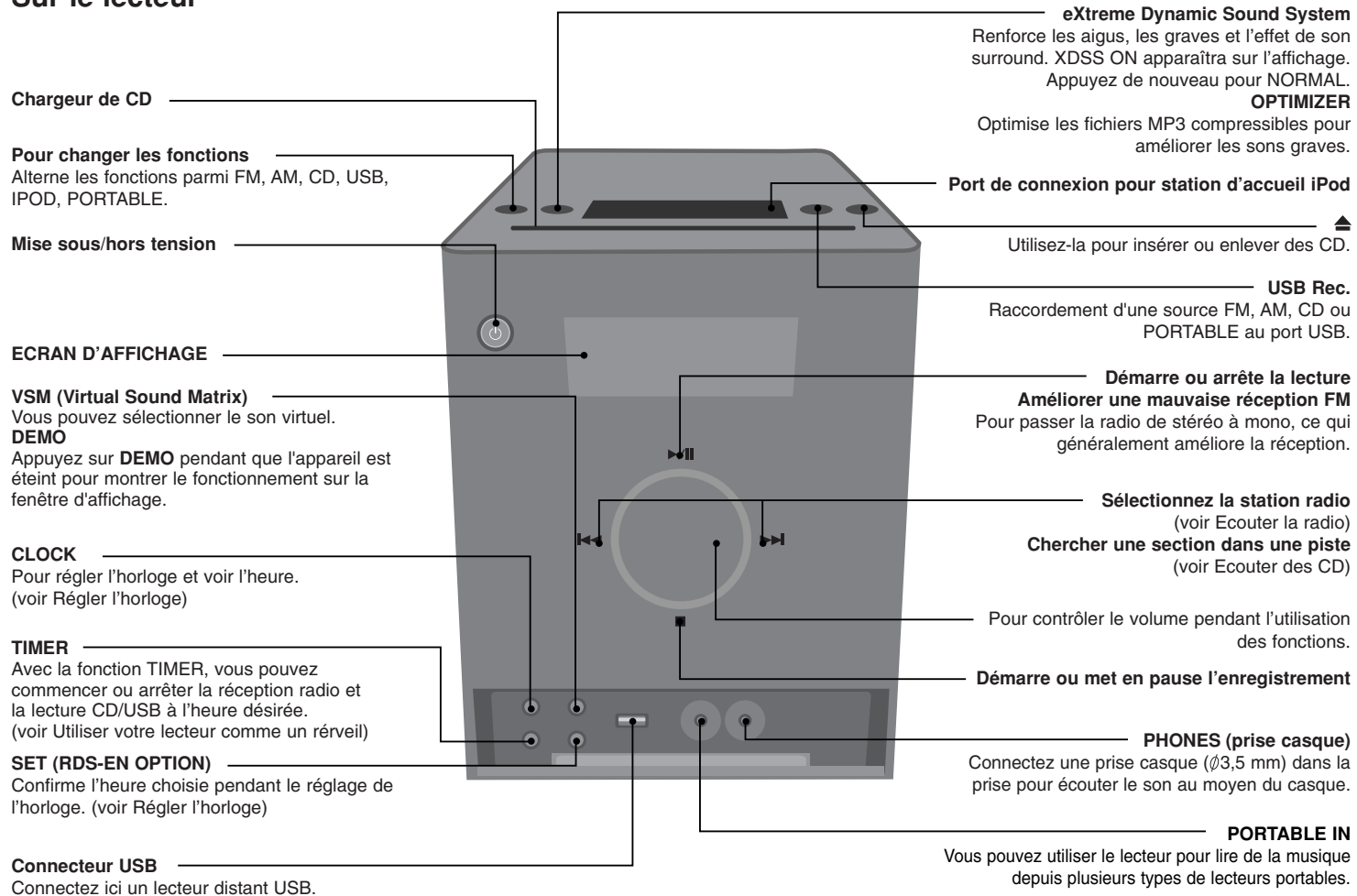
- Ne l'utiliser qu'avec les mains propres et sèches. Dans un environnement humide, essuyer les touches avant de les utiliser.
- Ne pas appuyer trop fort sur les touches. Si vous appuyez trop fort sur les touches vous risquez d'endommager leurs capteurs.
- Toucher les touches nécessaires à la fonction désirée pour que celle-ci fonctionne correctement.
- Faites attention qu'aucun matériel conducteur- comme un objet métallique- ne soit en contact avec les touches, cela provoquerait des problèmes de fonctionnement.

Les copies non autorisées de produits protégés, y compris de logiciels informatiques, de fichiers, d'émissions radiodiffusées et d'enregistrements audio peuvent constituer une violation des droits d'auteur et un délit. Cet appareil ne doit pas être utilisé à de telles fins.

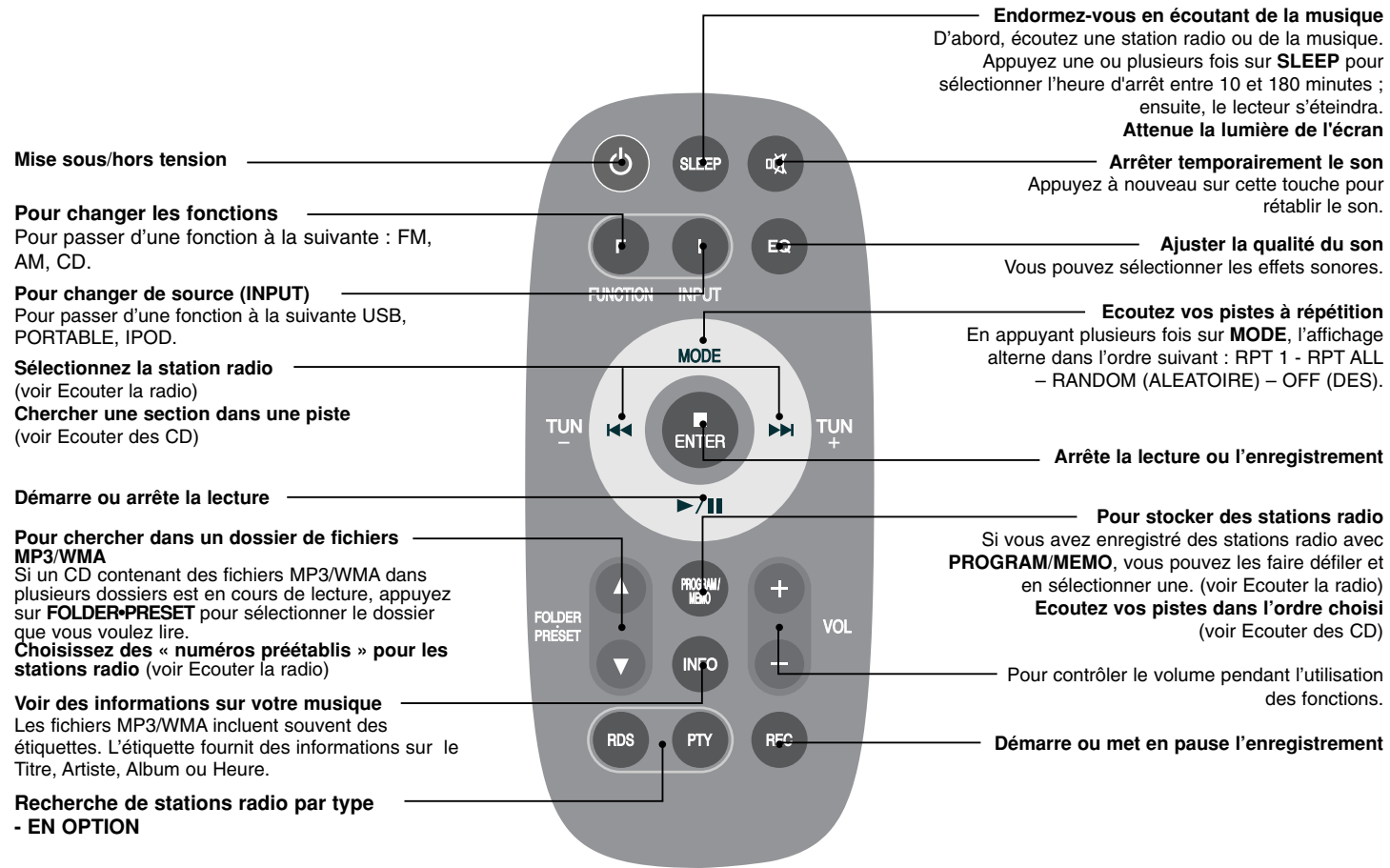
Soyez responsable
Respectez les droits d'auteur

Avant de brancher, utiliser ou régler ce produit, veuillez lire attentivement et en entier le présent manuel de l'utilisateur.

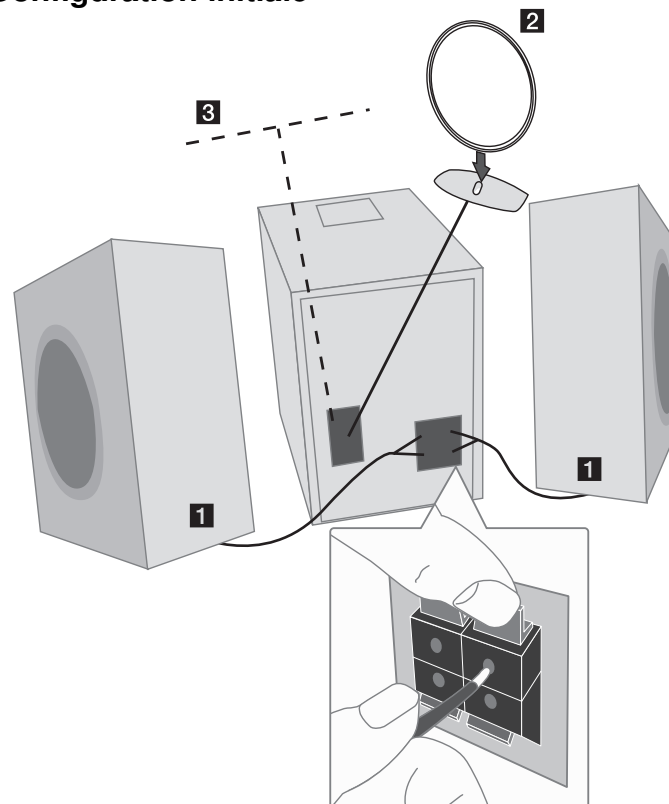
Sur le lecteur



Sur la télécommande



Configuration initiale



1 Connecter les câbles des haut-parleurs au lecteur

Connectez les câbles du haut-parleur gauche aux bornes marquées L (gauche) + (plus) et – (moins). Connectez les câbles du haut-parleur droit aux bornes marquées R (droite) + (plus) et – (moins). Pour connecter le câble au lecteur, appuyez sur chacun des volets carrés en plastique sur l'arrière du lecteur. Le connecteur s'ouvrira prêt pour recevoir le câble.

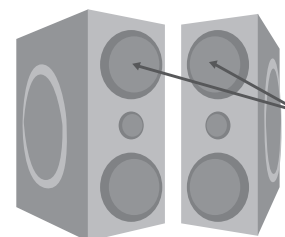
2 Encastrez l'antenne AM dans son support

Connectez l'antenne AM au lecteur.

3 Connectez l'antenne FM

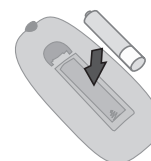
La meilleure réception se produit lorsque les deux extrêmes lâches de l'antenne se trouvent en position droite et horizontale.

4 Branchez la prise d'alimentation au mur



Décoration des haut-parleurs

Cette partie de l'appareil a une fonction décorative uniquement.



Insérez la pile dans la télécommande

Vérifiez que les pôles + (plus) et – (moins) de la pile (taille AAA) correspondent à ceux de la télécommande.

Faites attention

Prenez soin que les enfants ne mettent pas les mains ni d'autres objets dans le *conduit enceinte.

* Conduit enceinte: Un espace pour un son bas plein dans le boîtier de l'enceinte (fermé).

Ecouter des CD

Ce lecteur permet de lire des CD audio et MP3/WMA.

	SUR LE LECTEUR	SUR LA TELECOMMANDE
1. Insérez le CD:	▲	
2. Sélectionnez la fonction CD: L'écran affichera la quantité totale de pistes (fichiers).	FUNC.	FUNCTION
3. Démarrez la lecture CD:	▶/	▶/
4. Pour arrêter la lecture CD:	■	■ ENTER

Ecouter des CD – Autres possibilités

Faire une pause ou redémarrer un CD

Appuyez sur ▶/|| sur le lecteur ou la télécommande pendant la lecture. Appuyez à nouveau sur cette touche pour reprendre la lecture.

Chercher une section dans une piste

Maintenez ◀◀/▶▶ enfoncée sur le lecteur ou la télécommande pendant la lecture.

Sauter vers une autre piste

Appuyez sur ◀◀/▶▶ sur le lecteur ou la télécommande.

Recherche rapide de pistes

Maintenez ◀◀/▶▶ enfoncée sur le lecteur ou la télécommande lorsque le lecteur est à l'arrêt. Les pistes sont sautées continuellement une par une.

Ecoutez vos pistes à répétition

Appuyez plusieurs fois sur **MODE** sur la télécommande. L'écran affiche dans l'ordre : RPT 1 (Répéter piste) - RPT ALL (Répéter tout) - RANDOM (Aléatoire) - OFF (Arrêt).

Ecouter les pistes dans l'ordre choisi

Vous pouvez écouter jusqu'à 20 pistes d'un Cd dans l'ordre de votre choix. Insérez un CD et attendez qu'il soit lu. Appuyez sur **PROGRAM/MEMO** sur la télécommande, puis utilisez ◀◀/▶▶ pour sélectionner la piste. Appuyez à nouveau sur **PROGRAM/MEMO** pour enregistrer et choisir la piste suivante. Appuyez sur ▶/||. Pour effacer votre choix, appuyez deux fois sur ■.

REMARQUE :

- Ne pas insérer de force un CD dans le chargeur.
- Ne pas tirer ou pousser un disque en cours d'éjection.
- Appuyez à nouveau sur ▲ pour réinsérer un disque qui vient d'être éjecté.

Station d'accueil iPod

Vous pouvez écouter de la musique en connectant votre iPod au lecteur. Connectez l'iPod au port iPod dock sur le dessus du lecteur.

	SUR LE LECTEUR	SUR LA TELECOMMANDE
1. Sélectionnez la fonction iPod : « IPOD » s'affiche.	FUNC.	INPUT
2. Démarrez la lecture :	▶/	▶/
3. Avant de déconnecter l'iPod, passez à une autre fonction en appuyant sur :	FUNC.	FUNCTION ou INPUT
4. Retirez l'iPod :		

Station d'accueil iPod - Autres possibilités

Mettre en pause ou redémarrer un iPod

Appuyez sur ▶/|| sur le lecteur ou la télécommande pendant la lecture. Appuyez à nouveau sur cette touche pour reprendre la lecture.

Chercher une section dans une piste

Maintenez ◀◀/▶▶ enfoncé sur le lecteur ou la télécommande pendant la lecture.

Recherche rapide de pistes

Appuyez sur ◀◀/▶▶ sur le lecteur ou la télécommande.

Sélectionner une autre piste

Appuyez sur **MODE** sur la télécommande pour passer à la liste précédente. Appuyez sur **FOLDER-PRESET** sur la télécommande pour passer à l'élément de votre choix. Ensuite, appuyez sur ■ **ENTER** sur la télécommande pour confirmer votre choix.

REMARQUE :

- Fonctionne avec tous les modèles d'iPod munis d'un port de connexion pour station d'accueil.
- La compatibilité avec votre iPod peut varier en fonction de son type.
- Réglez le volume à un niveau modéré avant de connecter votre iPod à l'appareil.
- Le son obtenu est plus clair lorsque l'iPod n'est pas en charge. Appuyez plusieurs fois sur **INFO** sur la télécommande. L'écran affiche dans l'ordre : CHARGE ON (Charge activée) → CHARGE OFF (Charge désactivée).
- Lorsque la connexion à l'iPod n'est pas stable ou lorsque la batterie restante est insuffisante, le message « ERROR » (Erreur) s'affiche.

Ecouter la radio

Vérifiez que les antennes AM et FM sont branchées.

	SUR LE LECTEUR	SUR LA TELECOMMANDE
1. Sélectionnez FM ou AM:	FUNC.	FUNCTION
2. Sélectionnez la station radio :	◀◀/▶▶	◀◀/▶▶
3. Pour « enregistrer » une station radio: Un numéro préétabli sera montré sur l'affichage.		PROGRAM/MEMO
4. Pour sélectionner une station « enregistrée »:		FOLDER-PRESET
5. Pour confirmer, appuyez sur: Vous pouvez enregistrer jusqu'à 50 stations radio.		PROGRAM/MEMO

Ecouter la radio – Autres possibilités

Recherche automatique de stations radio

Appuyez sur **◀◀/▶▶** sur le lecteur ou la télécommande pendant plus d'une demie seconde. Le syntoniseur cherchera automatiquement et s'arrêtera lorsqu'il trouvera une station radio.

Choisir un « numéro préétabli » pour une station radio

Sélectionnez une station de votre choix en appuyant sur **◀◀/▶▶** sur le lecteur ou la télécommande. Appuyez sur **PROGRAM/MEMO** sur la télécommande. La station clignote. Appuyez sur **FOLDER-PRESET** de la télécommande pour sélectionner le numéro préétabli désiré. Appuyez sur **PROGRAM/MEMO** pour mémoriser.

Effacer toutes les stations enregistrées

Maintenez enfoncée **PROGRAM/MEMO** de la télécommande pendant deux secondes. "ERASE ALL" sera montré. Appuyez sur **PROGRAM/MEMO** pour effacer toutes les stations mémorisées.

Améliorer une mauvaise réception FM

Appuyez sur **▶/||** sur le lecteur ou la télécommande. Cela change la réception de stéréo à mono, ce qui généralement améliore la réception.

Voir des informations sur les stations radio – EN OPTION

Le tuner FM fourni inclut la fonction Radio Data System (RDS). Celui-ci montre les lettres RDS sur l'affichage, ainsi que des informations sur la station radio que vous écoutez. Appuyez plusieurs fois sur **RDS** sur la télécommande pour afficher ces informations.

PTY - Programme Type (Type de programme), par exemple News (Informations), Sport, Jazz.

RT - Texte Radio, le nom de la station.

CT - Contrôle de Temps, l'heure dans la zone de la station radio.

PS - Nom du Service Programme, le nom du canal.

Vous pouvez rechercher les stations radio par type de programme en appuyant sur **RDS**. L'affichage montrera le dernier type de programme utilisé. Appuyez une ou plusieurs fois sur **PTY** pour sélectionner votre type d'émission préférée. Press **◀◀/▶▶** on either the player or the remote control. Le tuner cherchera automatiquement. La recherche s'arrêtera dès qu'une station sera trouvée.

Lire de la musique depuis un lecteur USB

L'avantage de connecter votre lecteur USB portable au moyen du port USB du système est celui de pouvoir commander le dispositif portable depuis le système.

	SUR LE LECTEUR	SUR LA TELECOMMANDE
1. Reliez le lecteur portable au système avec un câble USB (non fourni):		
2. Sélectionnez la fonction USB: L'affichage montrera "READ", suivi de la quantité de fichiers affichés.	FUNC.	INPUT
3. Sélectionnez le dossier:		FOLDER-PRESET
4. Démarrer la lecture USB:	▶/ 	▶/
5. Arrêter la lecture USB:	■	■
6. Avant de déconnecter le lecteur USB portable, changez vers une autre fonction en appuyant sur:	FUNC.	FUNCTION ou INPUT
7. Enlevez le lecteur USB:		

REMARQUE :

- Certains dispositifs portables ne sont pas compatibles avec ce système.
- Lorsque plusieurs cartes sont présentes dans le lecteur de carte mémoire, seule la première carte détectée est reconnue.
- **Ne retirez pas le périphérique USB lorsqu'il est utilisé.**
- Une sauvegarde est recommandée pour prévenir les pertes de données.
- Si vous utilisez une rallonge USB ou un concentrateur USB, le périphérique USB peut ne pas être reconnu.
- Les périphériques utilisant le système de fichier NTFS ne sont pas supportés (Seul le système de fichier FAT (16/32) est supporté).
- La fonction USB de cette unité ne supporte pas tous les périphériques USB.
- Les caméscopes numériques et les téléphones mobiles ne sont pas supportés.
- Cette unité n'est pas supportée lorsque le nombre total de fichiers est supérieur ou égal à 1000.
- Le port USB de l'appareil ne peut pas être raccordé à un ordinateur. L'appareil ne peut pas être utilisé comme périphérique de stockage.
- Il se peut qu'un périphérique USB à disque dur ne fonctionne pas s'il ne prend pas en charge sa propre alimentation.

Enregistrement direct USB

Enregistrer une source FM, AM ou PORTABLE sur USB

Connectez la clé USB au lecteur avant d'enregistrer.

	SUR LE LECTEUR	SUR LA TELECOMMANDE
1. Sélectionnez le mode (FM, AM ou PORTABLE) depuis lequel enregistrer :	FUNC.	FUNCTION ou INPUT
2. Démarrez la gravure:	USB Rec.	REC
3. Pour arrêter la gravure:	■	■

Raccordement d'une source CD au port USB

Vous pouvez enregistrer une piste en particulier ou toutes les pistes musicales de la source CD vers le périphérique USB.

	SUR LE LECTEUR	SUR LA TELECOMMANDE
1. Sélectionnez la fonction CD:	FUNC.	FUNCTION
2. Sélectionnez la piste :	◀▶▶▶	◀▶▶▶
3. Démarrez l'enregistrement:	USB Rec.	REC
4. Pour arrêter l'enregistrement:	■	■

REMARQUE :

- Si vous retirez la clé USB au cours de l'enregistrement, le fichier ne sera peut-être pas enregistré.
- Appuyez sur **USB Rec.** du lecteur ou sur **REC** de la télécommande pendant plus de 3 secondes et vous pourrez choisir le débit binaire. Pour sélectionner le débit binaire appuyez sur ◀▶▶▶ puis à nouveau sur **USB Rec.** ou sur **REC** pour choisir la vitesse d'enregistrement. Pour sélectionner la vitesse d'enregistrement appuyez sur ◀▶▶▶ puis à nouveau sur **USB Rec.** ou sur **REC** pour terminer l'enregistrement.
 - X 1 SPEED** (96kbps, 128kbps, 192kbps, 256kbps)
 - vous pouvez écouter la musique que vous enregistrez.
 - X 2 SPEED** (96 ou 128 kbps uniquement)
 - vous pouvez uniquement enregistrer le fichier (CD audio uniquement)
- Lorsque vous sélectionnez la fonction CD puis appuyez sur **USB Rec.** sur le lecteur ou **REC** sur la télécommande sans sélectionner une piste, tous les fichiers audio du CD sont enregistrés.
- Définissez des programmes à l'aide de **PROGRAM/MEMO** et en appuyant sur **USB Rec.** sur le lecteur ou **REC** sur la télécommande. Vous pouvez enregistrer les chansons souhaitées dans l'ordre sur un CD.
- Lorsque le mode veille est activé, l'enregistrement s'arrête à l'heure définie précédemment puis le lecteur s'éteint.

Ecouter de la musique depuis votre lecteur portable

Vous pouvez utiliser le lecteur pour lire de la musique depuis plusieurs types de lecteurs portables.

	SUR LE LECTEUR	SUR LA TELECOMMANDE
1. Connectez le lecteur portable en branchant cet appareil à PORTABLE IN sur l'avant du lecteur:		
2. Allumez l'appareil :	⏻	⏻
3. Sélectionnez la fonction PORTABLE :	FUNC.	INPUT
4. Allumez le lecteur portable et démarrez-y la lecture :		

Régler l'horloge

	SUR LE LECTEUR
1. (Allumer l'appareil.) Appuyez au moins 2 secondes sur :	CLOCK
2. Choisissez entre : AM 12:00 (pour un affichage am et pm) ou 0:00 (pour un affichage 24 heures).	◀▶▶▶
3. Confirmez votre choix :	SET
4. Sélectionnez l'heure :	◀▶▶▶
5. Appuyez sur :	SET
6. Sélectionnez les minutes :	◀▶▶▶
7. Appuyez sur :	SET

REMARQUES:

- Si vous réglez l'horloge, vous pouvez consulter l'heure en appuyant sur la touche **CLOCK** même lorsque le lecteur est éteint.
- Si vous réglez l'horloge et l'alarme, vous pouvez consulter l'icône de l'alarme "☺" en appuyant sur la touche **CLOCK** même lorsque le lecteur est éteint.

Utiliser votre lecteur comme un réveil

(Allumer l'appareil.) Maintenez enfoncée pendant deux secondes la touche **TIMER** du lecteur. Chaque fonction, TUNER, CD et USB, clignote pendant deux secondes. Appuyez sur la touche **SET** du lecteur pendant que la fonction qui devrait vous réveiller est affichée.

Si vous choisissez TUNER, vous verrez les stations que vous avez enregistrées comme préétablies. Utilisez **◀◀/▶▶** sur le lecteur pour sélectionner la station de votre choix, puis appuyez sur **SET** sur le lecteur.

Le lecteur vous montrera l'affichage ON TIME. Vous réglez ici l'heure à laquelle l'alarme se déclenche. Utilisez **◀◀/▶▶** sur le lecteur pour modifier les heures et les minutes et **SET** sur le lecteur pour enregistrer les modifications.

Le lecteur vous montrera alors l'affichage OFF TIME. Vous réglez ici l'heure à laquelle la fonction s'arrête. Utilisez **◀◀/▶▶** sur le lecteur pour modifier les heures et les minutes, puis appuyez sur **SET** sur le lecteur pour enregistrer les modifications.

Ensuite, le lecteur vous montrera le volume (VOL) auquel vous désirez être réveillé. Utilisez **◀◀/▶▶** sur le lecteur pour modifier le volume et **SET** sur le lecteur pour enregistrer la modification. L'icône de l'horloge montre que l'alarme est réglée.

Appuyez deux fois sur le bouton **TIMER**. Vous pouvez alors vérifier le réglage.

Endormez-vous en écoutant votre lecteur

Appuyez une ou plusieurs fois sur **SLEEP** sur la télécommande pour sélectionner le délai avant l'arrêt programmé entre 10 et 180 minutes, après lequel le lecteur s'éteindra. Appuyez plusieurs fois sur **SLEEP** sur la télécommande et l'affichage alterne dans l'ordre suivant : ACT → SLEEP 180 (variateur ACT) → SLEEP 150 (variateur ACT) → SLEEP 120 (variateur ACT) → SLEEP 90 (variateur ACT) → SLEEP 80 (variateur ACT) → SLEEP 70 (variateur ACT) → SLEEP 60 (variateur ACT) → SLEEP 50 (variateur ACT) → SLEEP 40 (variateur ACT) → SLEEP 30 (variateur ACT) → SLEEP 20 (variateur ACT) → SLEEP 10 (variateur ACT) → Sommeil DES & (variateur DES).

Eclairage d'ambiance

Vous pouvez choisir les effets de son. Appuyez plusieurs fois sur **EQ** sur la télécommande et l'affichage alterne dans l'ordre suivant : NATURAL → AUTO -- EQ (Seulement fichiers MP3/WMA) → POP → CLASSIC → ROCK → JAZZ → NORMAL.

VSM (Virtual Sound Matrix)

Vous pouvez choisir le son virtuel. Appuyez sur **VSM** sur la télécommande pour régler le son virtuel. Appuyez plusieurs fois sur **VSM** sur le lecteur. L'écran affiche dans l'ordre : BYPASS (Coupure momentanée) → VIRTUAL (Virtuel) → ON STAGE (Scène).

- VIRTUAL : Technologie de production de son positionné en 3 dimensions et en temps réel, optimisée pour enceintes stéréo.
- ON STAGE : Le son s'adapte à Salle de concerts.

Sur MP3/WMA

La compatibilité des disques MP3/WMA avec cet appareil est limitée de la manière suivante:

- Fréquence d'échantillonnage 8 - 48kHz(MP3), 32 - 48kHz(WMA)
- Débit binaire 8 - 320kbps(MP3), 48 - 320kbps(WMA)
- Le format des CD-R doit être «ISO 9660».
- Si vous enregistrez des fichiers MP3/WMA en utilisant un logiciel qui ne peut pas créer un SYSTEME DE FICHIERS, par exemple «Direct-CD» etc., il est impossible de lire les fichiers MP3/WMA. Nous vous recommandons d'utiliser «Easy-CD Creator», qui crée un système de fichiers ISO 9660.
- N'utilisez pas de caractères spéciaux, du type «/ : * ? " < >», etc.
- Même si le nombre total de fichiers sur le disque peut être supérieur à 1000, l'appareil en montrera 999 au maximum.

Dépannage		
Symptôme	Cause	Solution
Général		
Absence d'alimentation.	Le câble d'alimentation n'est pas branché.	Branchez le câble d'alimentation.
	Vérifiez que vous ayez toujours du courant.	Vérifiez en mettant d'autres appareils électroniques en marche.
Absence de son.	Vérifiez que vous ayez sélectionné la bonne fonction.	Appuyez sur FUNC. (FUNCTION/INPUT) et vérifiez la fonction sélectionnée.
CD		
Cet l'appareil ne démarre pas la lecture.	Le disque inséré dans le plateau est illisible.	Insérez un disque lisible dans le plateau.
	Le disque est sale.	Nettoyez le disque.
RADIO		
Impossible d'obtenir des stations de radio.	L'antenne n'est pas positionnée ou fixée correctement.	Vérifiez que l'antenne soit bien fixée.
iPod		
L'iPod ne fonctionne pas.	Vérifiez que le lecteur soit bien connecté à l'appareil.	Connectez correctement l'appareil.
	Vérifiez que la batterie de l'iPod soit complètement chargée.	Mettez l'iPod en charge. L'iPod se met automatiquement en charge lorsqu'il est connecté au lecteur.
Télécommande		
La télécommande ne fonctionne pas correctement.	La télécommande n'est pas dirigée vers le capteur de l'appareil.	Utilisez la télécommande à une distance maximale de 5 mètres.
	La télécommande est trop loin de l'appareil.	Retirez l'objet.
	Il y a un objet entre la télécommande l'appareil.	Remplacez les piles usagées par des neuves.

Caractéristiques Techniques	
Général	
Alimentation électrique	Voir étiquette du produit
Consommation électrique	Voir étiquette du produit
Poids Net	3,2 kg
Dimensions extérieures (l x h x p)	175 x 217 x 260 mm
Température de fonctionnement	5 °C à 35 °C
Taux d'humidité de fonctionnement	5% à 85 %
Radio	
FM Réglages Gammes	87,5 - 108,0 MHz ou 65 - 74 MHz, 87,5 - 108,0 MHz
AM Réglages Gammes	522 - 1620 kHz ou 520 - 1720 kHz
Amplificateur	
Puissance de sortie	80 W + 80 W
T.H.D	0,5 %
Réponse de Fréquence	40 - 20000 Hz
Rapport signal/bruit	75 dB
CD	
Réponse de Fréquence	40 - 20000 Hz
Rapport signal/bruit	75 dB
Dynamique	75 dB
Haut-Parleurs (FAS163F)	
Type	3 Pôle 3 Haut-parleur
Impédance	4 Ω
Fréquence d'échantillonnage	70 - 20000 Hz
Niveau Pression Sonore	83 dB/W (1m)
Puissance estimée	80 W
Max. Puissance d'Entrée	160 W
Dimensions Nettes (L x H x P)	129 x 297 x 250 mm
Poids Net (1EA)	3,6 kg

Les schémas et les caractéristiques sont susceptibles d'être modifiés à tout moment.



P/NO : MFL63267150