

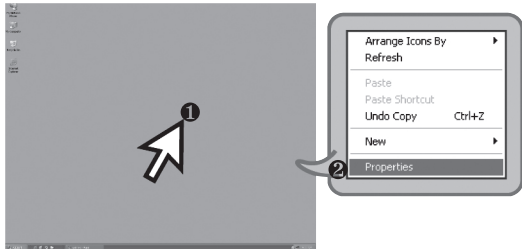


Chỉnh độ phân giải màn hình & Cài đặt Driver cho màn hình

Cài đặt & cách dùng CD-ROM

Chỉnh độ phân giải màn hình / Cài đặt & cách dùng CD-ROM.

Một số bước chỉnh độ phân giải màn hình để có tối ưu.



<B1>

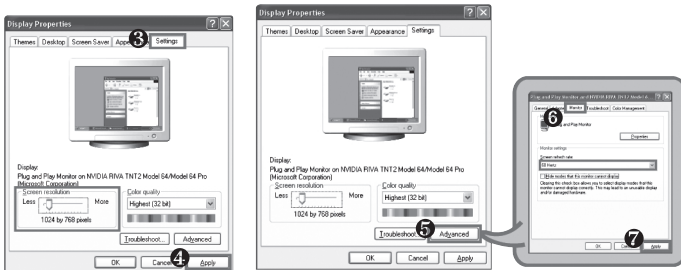
- ❶ Di truyền con trỏ chuột ra khoảng trống trên màn hình desktop của hệ điều hành Window (nhìn hình ảnh bên cạnh) bấm chuột phải.
- ❷ Khi đó hiển thị một cửa sổ và chọn "Property"

<B2>

- ❸ Chọn menu "settings" và chọn một độ phân giải tối ưu.
- ❹ Sau đó bấm phím "apply" để hoàn tất quá trình.

<B3>

- ❺ Chọn phím [Advanced].
- ❻ Chọn TAB [Monitor] và đặt tần số 60Hz ở cột "Refresh Rate".
- ❼ Sau đó bấm phím "apply" để hoàn tất quá trình đặt tần số.



Cài đặt Driver cho màn hình

Để cài đặt driver cho màn hình. Bạn đưa đĩa CD driver vào ổ đọc CD ROM.

CD driver và nội dung

Khi đưa đĩa CD driver vào ổ CD ROM và mở ra Màn hình xuất hiện các thư mục.

- ❶ PDF: Hướng dẫn người dùng. Nó gồm file để hướng dẫn sử dụng bằng acrobat.
- ❷ DRIVER: cài đặt driver cho màn hình.

Cỡ màn hình	Độ phân giải tối ưu	Tần số tối ưu
15 inch	1024 x 768	60Hz
15.6, 18.5 inches màn hình rộng	1366 x 768(W*52) 1360 x 768(W194*/W1953*)	
17 inches màn hình rộng	1280 x 720 1440 x 900	
17 inch	1280 x 1024	
19 inches màn hình rộng	1440 x 900	
19 inch	1280 x 1024	
20.1 inches màn hình rộng	1680 x 1050 1600 x 900(W2043*/W2053*)	
20.1 inch	1600 x 1200	
22 inches màn hình rộng	1680 x 1050 1920 x 1080(W2243*/W2253*)	
24/26 inches màn hình rộng	1920 x 1200	
21.5 inches màn hình LED rộng	1920 x 1080	
19.5 inches màn hình LED rộng	1600 x 900	
18.5 inches màn hình LED rộng	1360 x 768	

* Quá trình đặt có thể biến đổi dựa vào máy tính hay hệ điều hành.
Bạn không thể chọn độ phân giải chuẩn phụ thuộc vào Card màn hình.
Trong nhiều trường hợp, bạn hãy đọc kỹ trong sách hướng dẫn máy tính hay card màn hình.

Chú Ý:

'Self Image Setting Function'? đây là chức năng cung cấp cho bạn chế độ hiển thị trên màn hình chuẩn. Khi bạn kết nối với màn hình lần đầu, chức năng này tự động điều chỉnh hiển thị cho từng loại tín hiệu vào.

'AUTO/SET' function? Khi bạn gặp các vấn đề như màn hình mờ, chữ mờ, nháy màn hình, nghiêng màn hình trong khi sử dụng thiết bị hoặc sau khi thay đổi độ phân giải, hãy bấm phím Auto/Set để giải quyết vấn đề trên.

* Một số lý do khuyến cáo về chế độ phân giải tối ưu:
Tỉ lệ màn hình là 16:10 nếu tín hiệu vào không phải là 16:10 (ví dụ như: 16:9, 5:4, 4:3).
Khi bạn sẽ gặp các vấn đề như màn hình mờ, chữ mờ, nháy màn hình, nghiêng màn hình.

Tất cả các thắc mắc về sản phẩm, xin vui lòng liên hệ:
1800 1503 miễn phí cước cuộc gọi (Chỉ tiếp nhận cuộc gọi đến từ số điện thoại trong mạng VNPT) Hoặc: 04 62690640
Có tính cước cuộc gọi, tiếp nhận cuộc gọi đến từ số điện thoại ngoài mạng VN

Trang Web Tham khảo: www.lge.com

* Cảm ơn bạn đã chọn sản phẩm LG! *

Số điện thoại miễn phí của trung tâm chăm sóc khách hàng: 18001503