

9 درج الأقراص

10 إطار العرض

11 FUNC.

اختر الوظيفة ومصدر الإدخال.

12 CLOCK

لضبط الساعة والتحقق من الوقت.

13 ►/||. ST. /MO.

بدء التشغيل أو الإيقاف المؤقت. يختار مونو/ استريو.

14 EQ

يمكنك اختيار نوع الصوت.

15 ►►/TUN. +

(تخطي/ بحث)

16 ▲ (قلاغ/ بحث)

17 AUTO DJ

يختار وضع دي جي تلقائي.

(للمزيد من المعلومات، ارجع إلى صفحة 14).

18 USB منفذ

يمكنك تشغيل الفيديو والصورة والصوت من خلال توصيل جهاز USB.

1 /I (الطاقة)

2 TIMER

يمكنك باستخدام وظيفة المؤقت (TIMER) أن تقوم بتشغيل أو إيقاف تشغيل الأسطوانة و USB واستقبال الموالف في الوقت المطلوب.

3 SET

للتأكد على الإعداد.

4 ■ STOP

5 BASS BLAST

عزز من تأثير صوت الترددات العالية والترددات المنخفضة (الخفيض) والصوت المحيطي.

MP3 Opt.

هذه الوظيفة مثالية للمفات MP3 القابلة للضغط. وهي تحسن صوت الترددات العالية.

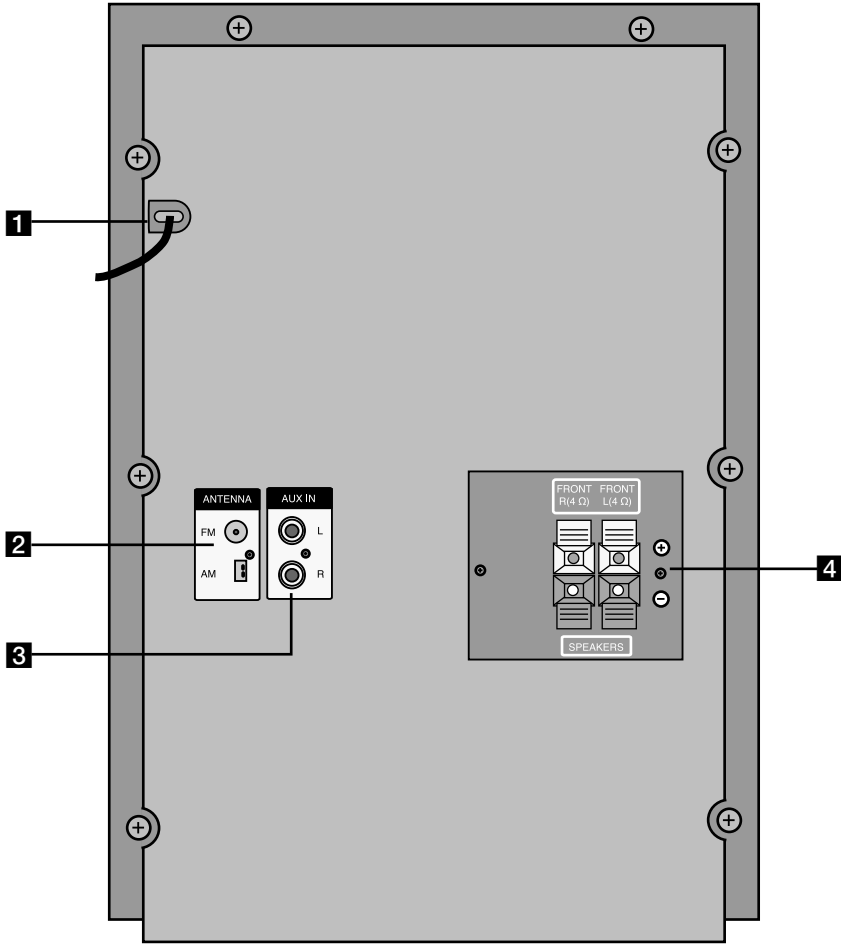
6 TUN. - /I◀◀ (تخطي/ بحث)

7 VOLUME

8 (R)

لتنسجبل إلى "USB".

اللوحة الخلفية



2

التحضير

3 يتحكم في مستوى الصوت عند استخدام أية وظيفة.
(AUX IN)

4 طرف السماعة

1 سلك الطاقة

2 هوائي (AM، FM)

3

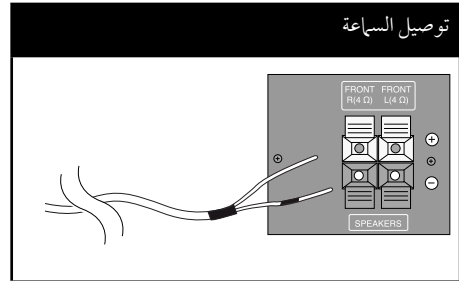
التركيب

توصيل السماعات

توصيل السماعة بالوحدة

لتوصيل الكابل بالوحدة، اضغط لوحة الأصابع البلاستيكية لفتح أطراف التوصيل بالوحدة. أدخل السلك وحرر لوحة الأصابع.

- صل الطرف الأسمر لكل سلك بالأطراف ذات العلامة -
- (سالبة) والطرف الأحمر بالأطراف الأخرى ذات العلامة + (موجب).



تنبيه

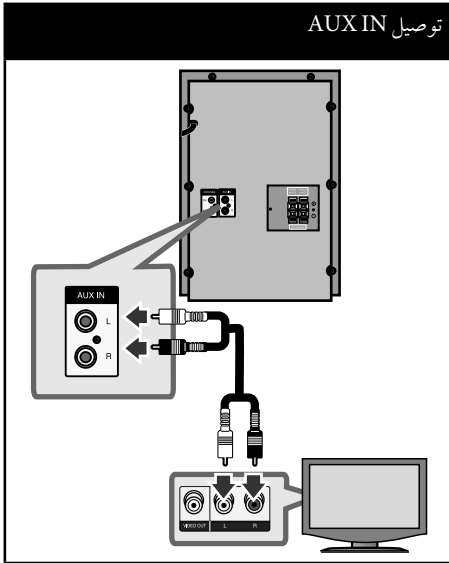
تنبه للتأكد من عدم وضع الأطفال أيديهم أو أي أشياء في قناة مكبر الصوت.*
* قناة مكبر الصوت: فتحة لصوت جهور وافر في الجزء الخاص بالمتمحدث (ضمنية)

توصيل الأجهزة الاختيارية

توصيل AUX IN

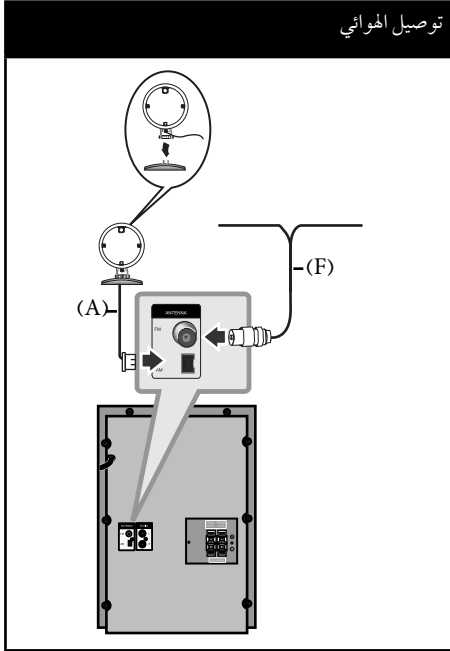
توصيل خارج الجهاز الإضافي بموصل (L/R) مدخل AUX AUDIO.

إن كان التلفاز به مخرج واحد للصوت (أحادي)، قم بتوصيله بـ مقاس الصوت (الأبيض) الأيسر في الوحدة.



توصيل الهوائي

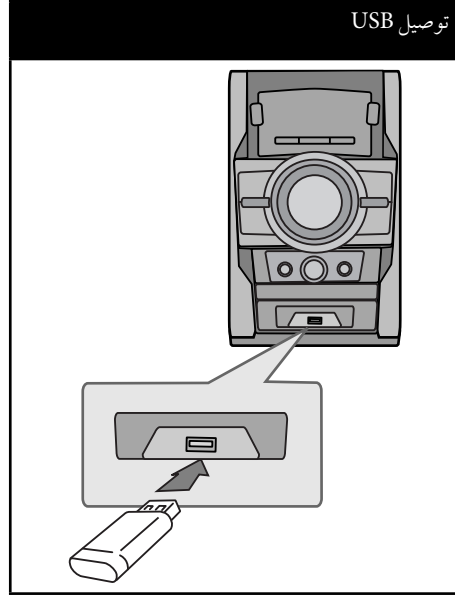
- قم بتوصيل هوائي FM/AM المزود للاستماع للراديو.
- قم بتوصيل دائرة هوائي AM بموصل هوائي (A).
- قم بتوصيل سلك هوائي FM بموصل هوائي (F).



توصيل الهوائي

توصيل USB

- وصل منفذ USB الخاص بذاكرة USB (أو مشغل MP3، الخ) بمنفذ USB الموجود في مقدمة الوحدة.



نزع جهاز USB من الوحدة

1. اختر وضع خاصية مختلف أو اضغط على إيقاف (STOP) مرتين متتاليتين.
2. انزع جهاز USB من الوحدة.

تنبيه

- لتجنب التقاط التشويش، قم بإبعاد هوائي AM الحلقي عن الوحدة والمكونات الأخرى.
- تأكد من مد سلك هوائي FM بالكامل. بعد توصيل سلك هوائي FM Wire، احرص قدر الإمكان أن يظل في وضع أفقي.

4

العملية

العمليات الأساسية

العمليات الأخرى

إعادة التشغيل المبرمجة

تتيح لك خاصية البرنامج تخزين الملفات المفضلة من أي قرص أو جهاز USB في ذاكرة جهاز الاستقبال.

يمكن أن يحتوي البرنامج على 20 مسارًا/ملفًا.

1. أدخل أسطوانة أو USB وانتظر حتى يتم ترتيبها.

2. اضغط على **PROGRAM/MEMO** في جهاز التحكم عن بعد في وضع الإيقاف.

3. اضغط على **▶▶** أو **◀◀** في الوحدة أو جهاز التحكم عن بعد لاختيار مسارًا.

4. اضغط على **PROGRAM/MEMO** مرة أخرى للحفاظ واختيار المسار التالي.

5. اضغط على **▶▶/◀◀** لتشغيل ملفات الموسيقى المبرمجة.

6. لمسح اختيارك، اضغط على **■** و **PROGRAM/MEMO** ثم **■**.

تنبيه

تسمح البرامج أيضا عند إخراج القرص أو جهاز USB، أو إيقاف الطاقة عن الوحدة، أو الانتقال إلى خاصية أخرى.

1. أدخل القرص مستخدما فتح/إغلاق **▶** (قلاخ/حثة) أو وصل جهاز USB بمنفذ USB.
2. حدد خاصية CD أو USB بالضغط على خاصية **(FUNCTION)**.
3. حدد ملف (أو مسار/ عنوان) ترغب في تشغيله بالضغط على **▶▶** أو **◀◀**.

من	نفذ ذلك
إيقاف	اضغط على ■
قراءة الملفات	اضغط على ▶/
إيقاف مؤقت	اضغط على ▶/
تخطي إلى المسار/ الملف السابق	خلال التشغيل، اضغط على ▶▶ أو ◀◀ للانتقال إلى المسار/الملف التالي أو للعودة إلى بداية المسار/الملف الحالي. اضغط على ◀◀ مرتين باختصار للرجوع إلى المسار/الملف السابق.
البحث عن أحد الأقسام داخل المسار	اضغط باستمرار على ▶▶ أو ◀◀ خلال التشغيل. وقم بتحرير عند النقطة التي ترغب في الاستماع إليها.
التشغيل المتكرر أو العشوائي	اضغط بتكرار على REPEAT في جهاز التحكم عن بعد، لتغيير الشاشة بالترتيب التالي 1 RPT ← RPT DIR (MP3 / WMA فقط) ← RPT ALL ← RANDOM OFF .

تشغيل AUTO DJ

يقوم Auto DJ بدمج نهاية الأغنية في بداية أغنية أخرى للتشغيل بدون فواصل. ويقوم بمعادلة مستوى الصوت عبر المسارات للتشغيل بدون توقف.

اضغط بتكرار على AUTO DJ (دي جي تلقائي) في جهاز التحكم عن بعد أو الوحدة، سوف تتغير الشاشة بالترتيب التالي،
 ← RANDOM (AUTO DJ RANDOM)
 ← RPT (AUTO DJ SEQUENTIAL)
 (AUTO DJ OFF).

العملية	الأزرار	القائمة
-	- (AUTO DJ OFF)	OFF
يتم تشغيل الموسيقى بشكل عشوائي على هذا الوضع.	RANDOM (AUTO DJ RANDOM)	RANDOM
يتم تشغيل الموسيقى بتكرار على هذا الوضع.	RPT (AUTO DJ SEQUENTIAL)	REPEAT

عرض ملف المعلومات (ID3 TAG)

أثناء تشغيل أحد ملفات MP3 يحتوي على معلومات الملف، يمكنك عرض المعلومات بالضغط على INFO .

إيقاف الصوت مؤقتاً

اضغط على صامت MUTE لإخفاء صوت الوحدة. يمكنك كتم صوت الوحدة للرد على الهاتف على سبيل المثال، وسوف يتم عرض "MUTE" في نافذة العرض.

4

العملية

تنبيه

- البحث عن أحد الأقسام في المسار والتشغيل بتكرار أو عشوائياً غير مدعوم على AUTO DJ.
- إذا انتقلت إلى وظائف أخرى أو إذا قمت بإيقاف الموسيقى باستخدام زر STOP ■ (إيقاف) في الوحدة (أو ENTER ■ إدخال في جهاز التحكم عن بعد) في وضع دي جي تلقائي، سوف يتم تعطيل وظيفة دي جي تلقائي.
- وظيفة دي جي تلقائي غير مدعومة في ملف الموسيقى الذي يقل طوله عن 60 ثانية.
- يتم تكرار كل ملفات الموسيقى بشكل مستمر حتى يقوم المستخدم بإيقاف تنشيط وظيفة دي جي تلقائي.
- لا تكون وظيفة AUTO DJ متاحة خلال التسجيل.
- إذا قمت بتشغيل أسطوانة أثناء تنشيط وظيفة AUTO DJ فسوف يتم إلغاء تنشيط الوظيفة.

مسح كل المحطات المحفوظة

1. استمر في الضغط على **PROGRAM / MEMO** لثانيتين تقريباً.
”سيومض **ERASE ALL** (محو الكل) في شاشة جهاز استقبال وحدة.“
2. اضغط على **PROGRAM / MEMO** لمحو كل محطات الراديو المحفوظة.

تحسين استقبال إف إم FM

- اضغط **PLAY (▶/■) (ST. /MO)** من على وحدة التحكم عن بعد. سيؤدي هذا إلى تغيير الصوت من ستريو إلى أحادي ودائماً ما يحسن الاستقبال.



العملية

عمليات الإذاعة

تأكد من توصيل كل من هوائي FM وAM.
(ارجع إلى الصفحة 12)

الاستماع إلى الراديو

1. اضغط على خاصية **(FUNCTION)**. إلى أن تظهر FM أو AM على نافذة العرض.
وستكون آخر محطة مستلمة هي المحطة المولفة.
2. اضغط باستمرار على **TUNING (+/-)** لمدة ثانيتين إلى أن تبدأ علامة التردد في التغيير، ثم حرر الزر.
يتوقف المسح عندما تبدأ الوحدة في توليف محطة.
أو
اضغط ضغطاً متكرراً على **TUNING (+/-)**.
3. اضبط حجم الصوت بتدوير **VOLUME** الموجود في اللوحة الأمامية أو بالضغط ضغطاً متكرراً على **VOL +** أو **-** في جهاز التحكم عن بعد.

ضبط محطات الراديو مسبقاً

يمكنك ضبط 50 قناة FM وAM ضبطاً مسبقاً.

قبل التوليف، تأكد من إغلاق الصوت.

1. اضغط على خاصية **(FUNCTION)** إلى أن تظهر FM أو AM على نافذة العرض.
2. حدد التردد المطلوب بالضغط على توليف **TUNING (+/-)**.
3. اضغط على **PROGRAM / MEMO**، وسوف يومض عدد محدد مسبقاً على نافذة العرض.
4. اضغط على **FOLDER · PRESET (▲/▼)** لتحديد الرقم المضبوط مسبقاً الذي تريده.
5. اضغط على **PROGRAM / MEMO**. فسوف تكون المحطة مخزنة.
6. كرر الخطوات من 2 إلى 5 لتخزين محطات أخرى.

الوصف	على الشاشة
يمكنك من الاستمتاع بالمزيد من الأصوات المصاحبة.	BYPASS

ضبط الصوت

إعداد الوضع "محيطي"

يحتوي هذا النظام على عدد من مجالات الصوت المحيطي مسبق الضبط. يمكنك اختيار وضع الصوت المطلوب باستخدام SOUND EFFECT (المؤثر الصوتي) في جهاز التحكم عن بعد أو EQ (المعادل) في الوحدة. العناصر المعروضة من منظم الصوت "Equalizer" يمكن أن تختلف بحسب نوع ومصدر الصوت وبحسب المؤثرات.

تنبيه

- في بعض البيئات المحيطة، قد لا يسمع صوت السماعات أو يكون صوتها منخفضاً، وهذا يرجع للبيئة المحيطة ومصدر الصوت، ولا يعد ذلك عيباً.
- قد تحتاج إلى إعادة ضبط الجو المحيط، بعد فتح المدخل، بل أحياناً حتى بعد تغيير مسار الصوت.
- باس بلاست بلس، الزر MP3 Opt. في الوحدة يختار بشكل مباشر OPT -- MP3 أو صوت الترددات المنخفضة.

ضبط الساعة

1. شغل الطاقة.
2. اضغط على CLOCK (الساعة) لمدة ثانيتين على الأقل.
3. اختر من الاثني، باستخدام **▶▶▶** أو **◀◀◀**.
- 12:00 صباحاً (لعرض AM (صباحاً) و PM (مساءً))
أو 0:00 (للعرض بتنسيق 24 ساعة)
4. اضغط على SET للتأكيد على اختيارك.
5. اختر الساعة. باستخدام **▶▶▶** أو **◀◀◀**.
6. اضغط على SET.
7. اختر الدقيقة، باستخدام **▶▶▶** أو **◀◀◀**.
8. اضغط على SET.

الوصف	على الشاشة
يمكنك الاستمتاع بصوت طبيعي مريح.	NATURAL
مؤثرات صوتية إقليمية مثلي. (DANGDUT / ARABIC / PERSIAN / INDIA / REGUETON / MERENGUE / SALSA / SAMBA / CUMBIA / AFRO)	التخصيص المحلي لنظم الصوت
يعترف على منظم الصوت الأكثر تشابهاً مع نوع الموسيقى المشتملة عليه ملفات الأغاني MP3 ID3 Tag.	AUTO EQ
يضفي هذا البرنامج جو من الحماسة للصوت بما يمنحك شعوراً بأنك في حفلة حقيقية للروك أو البوب أو الجاز أو للموسيقى الكلاسيكية.	POP CLASSIC JAZZ ROCK
هذه الوظيفة مثالية لملفات MP3 القابلة للضغط. وهي تحسن صوت الترددات العالية.	MP3 -- OPT
أثناء التشغيل، قم بتعزيز تأثير صوت الترددات العالية والترددات المنخفضة (الخفيض) والصوت المحيطي.	BASS
يُعزز الخفيض والترددات العالية.	LOUDNESS
يمكنك من الاستمتاع بالمزيد من الأصوات المصاحبة.	VIRTUAL

ضبط مؤقت النوم

اضغط على نوم (SLEEP) مرة أو أكثر لتحديد وقت التأجيل بين 10 و 180 دقيقة، بعد إغلاق الوحدة. للتحقق من الوقت المتبقي، اضغط على نوم (SLEEP). لإلغاء خاصية النوم، اضغط ضغطاً متكرراً على SLEEP إلى أن تظهر "SLEEP 10"، ثم اضغط على SLEEP مرة أخرى أثناء ظهور "SLEEP 10".

تنبيه

يمكنك التحقق من الوقت المتبقي قبل إيقاف تشغيل الوحدة. اضغط على SLEEP (النوم). يظهر الوقت المتبقي في نافذة الشاشة.

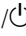
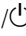
مخفف الإضاءة

اضغط الزر "SLEEP" مرة واحدة. يتم غلق صمام الثنائي لباعث الضوء الموجود على اللوحة الأمامية وبعدها تخف إضاءة شاشة العرض بمقدار النصف لإلغاء ذلك، اضغط الزر "SLEEP" وكرر الضغط حتى تنتهي الإضاءة الخافتة.

العمليات المتقدمة

الاستماع إلى الموسيقى من جهازك الخارجي

يمكن استخدام الوحدة في تشغيل الموسيقى من العديد من أنواع الأجهزة الخارجية. (ارجع إلى الصفحة 11)

1. قم بتوصيل الجهاز الخارجي بموصل أوكس AUX IN الموجود بالوحدة.
2. يتم تشغيل الطاقة بالضغط على  /  (الطاقة).
3. حدد خاصية AUX بالضغط على FUNCTION.
4. شغل الجهاز الخارجي وابدأ في التشغيل.

استخدام المشغل الخاص بك كمنبه

1. شغل الطاقة.
2. اضغط على TIMER. تقوم كل وظيفة بالوميض.
3. اضغط على SET عندما يتم عرض الوظيفة التي ترغب في إيقافها.
4. سيعرض "ON TIME". هنا يمكنك ضبط وقت التنبيه الذي تريده. استخدم  أو  لتغيير الساعات والدقائق SET للحفاظ.
5. سوف يتم عرض "OFF TIME" وقت إيقاف التشغيل". يحدث ذلك عندما تقوم بضبط الوقت الذي ترغب في إيقاف هذه الوظيفة فيه.
6. استخدم  أو  لتغيير الساعات والدقائق واضغط على SET للحفاظ.
7. سوف يتم عرض مستوى الصوت (VOL) الذي ترغب في إيقافها عليه. استخدم  أو  لتغيير مستوى الصوت و SET للحفاظ. يتم عرض الرمز  للإشارة إلى ضبط المنبه.
8. اضغط على زر TIMER مرتين. يمكنك التحقق من حالة الإعداد.

تنبيه

- إذا كنت قد قمت بضبط وقت الساعة فيمكنك التحقق من الوقت بالضغط على CLOCK حتى في حال إيقاف تشغيل المشغل.
- إذا كنت قد قمت بضبط وقت الساعة والمنبه فيمكنك التحقق من رمز المنبه ب  "الضغط على CLOCK حتى في حال إيقاف تشغيل المشغل.
- إذا قمت بضبط وقت الساعة والمنبه، يمكنك التحقق من أيقونة المنبه  وضبط المعلومات بالضغط على TIMER (المؤقت) حتى مع إيقاف تشغيل الوحدة.

تنبيه

- يمكنك التأكد من النسبة المثوية لمعدل تسجيل "USB" على الشاشة أثناء عملية التسجيل. (MP3 / WMA CD Only) (إم بي ثري "MP3" / أقراص وبنامب "WMA" المضغوطة)
- لا يوجد صوت أثناء تسجيل ملفات وبنامب / إم بي ثري.
- عند إيقاف التسجيل أثناء إعادة التشغيل فإن الملف الذي تم تسجيله حتى ذلك الوقت سيتم حفظه (فقط الأقراص الصوتية المضغوطة)
- لا تتم إزالة جهاز USB خلال تسجيل USB. سوف يؤدي ذلك إلى إنشاء ملف غير مكتمل وقد لا يمكن حذفه من الكمبيوتر.
- إذا لم يعمل تسجيل USB، سوف يتم عرض رسائل مثل "NO USB" أو "ERROR" أو "FULL" أو "NO REC" في نافذة العرض.
- ولا يمكن استخدام جهاز قارئ البطاقات المتعددة أو HDD خارجي لتسجيل USB.
- ويتم تسجيل الملف بسرعة 512 ميجابايت عند التسجيل لفترة طويلة.
- عند التوقف عن التسجيل أثناء استعادة التشغيل، لن يتم تخزين الملف.
- لن يمكنك تسجيل أكثر من 999 ملف.
- أثناء التواجد في وضع الراديو أو المحمول يتعذر عليك ضبط سرعة التسجيل.
- ويتم تسجيله كما يلي.

المصادر الأخرى	MP3 / WMA	AUDIO CD
EXT_REC AUDIO_001 AUDIO_002 : :	FILE_REC ABC(File name) DEF(File name) : :	CD_REC TRK_001 TRK_002 : :

إن القيام بعمل نسخ غير مرخصة من المواد المحمية ضد النسخ، بما في ذلك ملفات برامج الكمبيوتر، أو البث أو تسجيلات الصوت، يعد انتهاكاً لقوانين حقوق النشر ويمثل اعتداء مجرم. لا يجوز استخدام هذا الجهاز لهذه الأغراض.
كن على قدر المسئولية احترم قوانين حقوق النشر

تسجيل إلى "USB"

1. توصيل جهاز "USB" إلى الوحدة.
2. حدد خاصية CD بالضغط على خاصية (FUNCTION).
- التسجيل أحادي المسار - يمكنك التسجيل على جهاز USB بعد تشغيل الملف الذي ترغب في تشغيله.
- التسجيل على كافة المسارات - يمكنك التسجيل على جهاز USB بعد التوقف.
- تسجيل القوائم المبرجة - بعد الانتقال إلى القائمة المبرجة يمكنك تسجيلها على جهاز USB.
- 3 ابدأ التسجيل بالضغط على **REC** في الوحدة أو **REC** في جهاز التحكم عن بعد.
- 4 لإيقاف التسجيل اضغط على **STOP**.

الإيقاف المؤقت للتسجيل

- خلال التسجيل، اضغط على **REC** لإيقاف المؤقت للتسجيل. اضغط على **REC** لاستمرار في التسجيل. (الإذاعة/AUX فقط)

لتحديد معدل بت التسجيل والسرعة

1. اضغط على **REC** في الوحدة أو **REC** في جهاز التحكم عن بعد لأكثر من 3 ثواني.
2. استخدم **▶▶▶** أو **◀◀◀** في الوحدة أو جهاز التحكم عن بعد لتحديد معدل البت.
3. اضغط على **REC** في الوحدة أو **REC** في جهاز التحكم عن بعد مرة أخرى لاختيار سرعة التسجيل.
4. استخدم **▶▶▶** أو **◀◀◀** في الوحدة أو جهاز التحكم عن بعد لاختيار سرعة التسجيل المطلوبة.

X1 SPEED

- يمكنك الاستماع إلى الموسيقى أثناء تسجيلها.

X2 SPEED

- يمكنك تسجيل ملفات الموسيقى فقط.

5. اضغط على **REC** في الوحدة أو **REC** في جهاز التحكم عن بعد لإنهاء الإعداد.

5

الصيانة

ملحوظات حول الأقراص

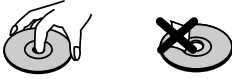
نقل الوحدة

التعامل مع الأقراص

عند شحن الوحدة

لا تمس جانب قراءة القرص.

يرجى الاحتفاظ بصندوق الشحن الأصلي ومواد التغليف. إذا رغبت في شحن الوحدة، مع التمتع بأقصى قدر من الحماية، أعد تغليف الوحدة كما كانت مغلفة عند قدومها من المصنع لأول مرة.



حافظ على نظافة الأسطح الخارجية

حفظ الأقراص

- لا تستخدم سوائل طيارة مثل رشاش المبيد الحشري بالقرب من الوحدة.
- قد يتسبب المسح مع شدة الضغط في تلف السطح. لا تترك منتجات مطاطية أو بلاستيكية تلامس الوحدة لفترة طويلة من الزمن.

بعد التشغيل، احفظ القرص في الحافظة. لا تعرض القرص لضوء الشمس المباشر أو مصادر الحرارة ولا تتركه في سيارة متوقفة تتعرض لضوء الشمس المباشر.

تنظيف الوحدة

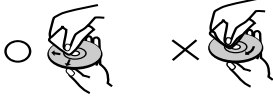
تنظيف الأقراص

قد تتسبب بصمات الأصابع والغبار الموجود على القرص في سوء جودة الصورة أو تشوش الصوت. قبل التشغيل، قم بتنظيف القرص بقماشة نظيفة. ابتداءً بمسح القرص من وسطه وانتهي بحواف القرص. لا تستخدم مواد مذيبة قوية مثل الكحول، والبنزين، ومرقق الدهان، أو المنظفات المتاحة في الأسواق، أو مواد الرش المضادة للكهرباء الساكنة المخصصة في شرائط الكاسيت القديمة.

لتنظيف الوحدة، استخدم قطعة قماشية ناعمة وجافة. إن كانت الأسطح متسخة للغاية، استخدم قطعة قماشية ناعمة مبللة بمحلول منظف معتدل. لا تستخدم مواد مذيبة قوية مثل الكحول والبنزين ومرقق الدهان، لأن ذلك قد يتسبب في تلف سطح الوحدة.

صيانة الوحدة

الوحدة عبارة عن جهاز ذا تقنية ودقة عالية. عند اتساخ عدسة الالتقاط الضوئية وأجزاء محرك القرص أو تلفها، تضعف جودة الصورة. لمزيد من التفاصيل، يرجى الاتصال بأقرب مركز خدمة معتمد.



6

استكشاف المشكلات وإصلاحها

استكشاف الأخطاء وإصلاحها	السبب	العلاج
لا توجد طاقة.	لم يتم إدخال قابس السلك الكهربائي في مقبس الحائط.	أدخل قابس السلك الكهربائي في مقبس الحائط.
	تحقق مما إذا كان التيار الكهربائي قد انقطع.	تحقق من الحالة عن طريق تشغيل جهاز إلكتروني آخر.
لا يوجد صوت	تحقق من اختيار الوظيفة الصحيحة.	اضغط على FUNCTION (الوظيفة) وتحقق من الوظيفة المحددة.
	وإن لم يكن كذلك، وصل كابلات الساعة بالشكل الصحيح.	تم توصيل كابلات الساعة بالشكل الصحيح.
الوحدة لا تبدأ في استعادة التشغيل.	تم إدخال قرص غير قابل للتشغيل.	أدخل قرص قابل للتشغيل.
	لم يتم إدخال أسطوانة.	أدخل أسطوانة.
	القرص متسخ.	نظف الأسطوانة. (راجع صفحة 19)
	تم إدخال الأسطوانة مقلوبة.	ضع القرص مع مواجهة المصق أو الجانب المطبوع عليه لأعلى.
	تم وضع الهوائي أو توصيله بشكل خاطئ.	وصل الهوائي بإحكام.
لا يمكن مواءمة محطات الإذاعة بالشكل الملائم.	إشارة محطة الإذاعة ضعيفة جدًا.	قم بمواءمة القناة يدويًا.
	لا توجد محطات مسبقة الضبط أو تم مسح المحطات مسبقة الضبط (عند المواءمة بالمسح الضوئي للفتوات مسبقة الضبط.)	قم بالضبط المسبق لبعض محطات الإذاعة، انظر صفحة 15 للمزيد من التفاصيل.
جهاز التحكم عن بعد لا يعمل بالشكل الملائم.	جهاز التحكم عن بعد بعيد جدًا عن الوحدة.	شغل جهاز التحكم عن بعد في حدود 23 قدم (7م) تقريبًا.
	يوجد حائل بين جهاز التحكم عن بعد والوحدة.	قم بإزالة العائق.
	بطاريات جهاز التحكم عن بعد فارغة.	استبدل البطارية بأخرى جديدة.

7

ملحق

المواصفات

عام

صدر الطاقة	ارجع إلى الملصق الرئيسي.
استهلاك الطاقة	ارجع إلى الملصق الرئيسي.
الوزن الصافي	3.5 كجم
الأبعاد الخارجية (العرض × الارتفاع × العمق)	278 x 307 x 202 مم
مصدر طاقة الناقل (USB)	DC 5 V --- 0.5 A
ظروف التشغيل درجة حرارة التشغيل	5 مئوية إلى 35 مئوية حالة التشغيل: أفقي ٪ 5 إلى ٪ 85
درجة رطوبة التشغيل الليزر	ليزر شبه موصل، الطول الموجي 650 نانومت

موالف FM /AM

نطاق توليف FM	87.5 ميجا إلى 108.0 ميجا أو 87.50 ميجا إلى 108.00 ميجا
التردد المتوسط للموجة FM	128 كيلو هرتز
نطاق توليف AM	522 كيلو هرتز إلى 1 620 كيلو هرتز، 520 ميجا إلى 1 710 كيلو هرتز أو 522 كيلو هرتز إلى 1 710 كيلو هرتز
التردد المتوسط للموجة AM	45 كيلو هرتز

مضخم الصوت

طاقة الإخراج	60 وات + 60 وات (4 أوم عند 1 كيلو هيرتز، ٪ 10 THD)
--------------	--

CD

استجابة التردد	40 إلى 20 000 هرتز
النطاق الديناميكي	75 ديسبل
النطاق الديناميكي	80 ديسبل

المواصفات

مكبرات الصوت

الساعة الأمامية	النوع
2 مكبر صوت ثلاثي الاتجاه	المقاومة
4 أوم	طاقة الإدخال المقدرة
60 وات	أقصى طاقة مدخلة
120 وات	الأبعاد الصافية (عرض × ارتفاع × عمق)
235 X 310 X 210 مم	الوزن الصافي
2.6 كجم	

هذه التصميمات والمواصفات عرضة للتغيير بدون إشعار مسبق.

