

KM380d | Guía del usuario

Algunos de los contenidos de este manual pueden tener variaciones con el teléfono dependiendo del software o del proveedor del servicio.

Bluetooth QD ID B013827



LG Electronics Inc.
http://www.lg.com.co

P/N : MMB0286612 (1.0) G

Características del KM380d

Partes del teléfono Vista Frontal

Auricular

Tecla de función izquierda/Tecla de función derecha
Cada una de estas teclas realiza la función indicada en la pantalla por el texto que aparece sobre ellas justo en la parte inferior izquierda y derecha de la pantalla.

Tecla de confirmación
Selecciona opciones del menú y confirma acciones.

Teclas de navegación
Utilícelas para desplazarse por los menús y mover el cursor.

Tecla Send
Para marcar un número de teléfono y responder llamadas entrantes.

Pantalla principal
▶ **Arriba:** Iconos que muestran fuerza de la señal, nivel de la batería y otras funciones variadas.
▶ **Abajo:** Funciones de las teclas de función.

Tecla End/borrar/C
Para eliminar un carácter cada vez que presione esta tecla. Use esta tecla para regresar a la pantalla anterior.

Teclas alfanuméricas
▶ **En modo de espera:** Digite números para marcar.
Dejando presionado:
▶ **1** - Ll. amadas internacionales
▶ **1** - Buzón de voz.
▶ **2** a **9** - Marcación rápida
▶ **En modo de edición:** Ingresar números y caracteres



Teclas MP3

- ▶ Cuando el teléfono está cerrado, usted puede acceder al reproductor MP3 y reproducir sus archivos utilizando estas teclas.
- ▶ Seleccione el archivo de música utilizando y , luego presione la tecla play.
- Presione para pausar la canción.
- Presione para regresar a una canción anterior.
- Presione para ir a la siguiente canción.
- Presione para activar el modo BGM y seguir utilizando su teléfono mientras escucha su música, o mantenga presionada esta tecla para detener la música y regresar a la pantalla principal.



Tecla de Bloqueo/Desbloqueo

- Teclas laterales**
- ▶ **En modo de espera:** Volumen del teclado
 - ▶ **Durante llamada:** Volumen del auricular
 - ▶ **Durante la reproducción del MP3 o el radio FM:** Ajuste del volumen de audio
- Ranura para la tarjeta de memoria externa**

Puerto para cargador y manos libres

Nota: Por favor asegúrese de que el teléfono esté encendido y en la pantalla de espera antes de conectar el cable USB

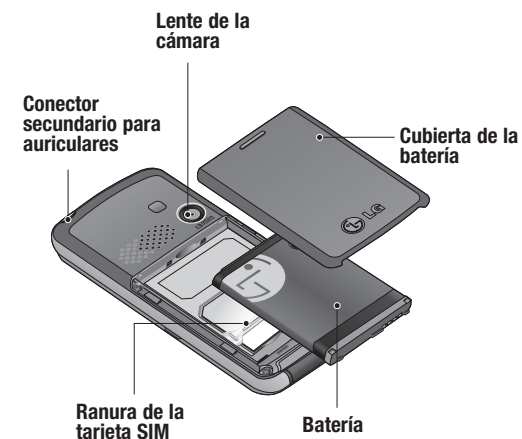
Reproductor MP3

- ▶ **Lleva al reproductor MP3**
- ▶ **Durante la reproducción de un archivo MP3:** Activa el modo BGM

Encender/Apagar

Le permite encender y apagar el teléfono

Vista posterior del KM380d



Nota: El conector secundario para auriculares puede ser utilizado sólo para escuchar sus archivos de música (MP3). (Cuando el conector secundario para auriculares es utilizado, las llamadas no estarán disponibles con el manos libres alámbrico)

Instalación de la SIM y de la batería

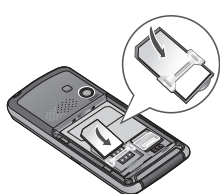
1 Quite la cubierta de la batería



2 Quite la batería



3 Instale la tarjeta SIM



4 Instale la batería



5 Vuelva a colocar la cubierta de la batería

6 Carga de su teléfono



7 Instalación de una tarjeta de memoria externa

Mapa de menús

Juegos y Apli. 1 Juegos 2 Aplicaciones 3 Perfil de red	Historial de llamadas 1 Todas las llamadas 2 Llamadas perdidas 3 Realizadas 4 Llamadas recibidas 5 Duración de llamadas 6 Información de datos	Organizador 1 Calendario 2 Nota	Multimedia 1 Cámara 2 Cámara de video 3 Radio FM 4 Grabador de voz
Mensajes 1 Nuevo mensaje 2 Buzón de entrada 3 Buzón de e-mail 4 Borradores 5 Buzón de salida 6 Enviados 7 Escuchar buzón de voz 8 Mensaje de información 9 Plantillas 0 Configuraciones	Mis cosas 1 Imágenes 2 Sonidos 3 Videos 4 Documentos 5 Otros 6 Memoria externa	Perfiles 1 General 2 Silencio 3 Sólo vibrar 4 Exterior 5 Auriculares	Contactos 1 Buscar 2 Nuevo contacto 3 Marcación rápida 4 Grupos 5 Copiar todo 6 Borrar todo 7 Configuraciones 8 Información
Herramientas 1 Alarma 2 Calculadora 3 Cronómetro 4 Conversor de unidad 5 Reloj mundial 6 Vive tu SIM	Navegador 1 Página de inicio 2 Yahoo! 3 Favoritos 4 Introducir dirección 5 Historial 6 Páginas guardadas 7 Configuraciones 8 Configuraciones Yahoo 9 Información	Reproductor MP3 1 Todas las canciones 2 Mi lista de reproducción 3 Artistas 4 Álbumes 5 Géneros 6 Reproducción aleatoria	Configurar 1 Fecha y Hora 2 Idiomas 3 Pantalla 4 Conectividad 5 Llamada 6 Seguridad 7 Modo avión 8 Ahorro de energía 9 Restaurar 0 Estado de memoria

Llamadas

Realización de una llamada

- 1 Digite el número utilizando el teclado. Para borrar un dígito oprima .
- 2 Oprima para iniciar la llamada.
- 3 Para finalizar la llamada, oprima .

¡CONSEJO! Para introducir + para hacer una llamada internacional, oprima y mantenga oprimido el **0**.

Realización de una llamada a sus contactos

- 1 Abra la tapa de su teléfono.
- 2 Oprima para abrir la agenda.
- 3 Utilizando el teclado, introduzca la primera letra del contacto al que desea llamar. Por ejemplo, para Oficina, oprima **6** tres veces.
- 4 Para desplazarse a través de los contactos y sus diferentes números utilice las flechas de las teclas de navegación.
- 5 Oprima para iniciar la llamada.

Contestar y rechazar una llamada

Cuando suene su teléfono, seleccione **Aceptar** u oprima para responder la llamada.

Mientras su teléfono está timbrando, abra la tapa de su teléfono, después seleccione **Silencio** para silenciar el timbre. Esto es muy útil si olvidó cambiar su perfil a **Silencio** para una reunión.

Presione o seleccione **Rechazar** para rechazar la llamada entrante.

Mensajes

Su teléfono KM380d incluye funciones relacionadas con los SMS (mensajes de texto), con los MMS (mensajes multimedia) y con el correo electrónico, así como con los mensajes de servicio de red.

Envío de un mensaje

- 1 Seleccione **Menú**, seleccione **Mensajes** y elija **Nuevo mensaje**.
- 2 Seleccione **Texto** o un **Multimedia**.
- 3 Se abrirá un nuevo editor de mensajes.

El editor de mensajes combina mensajes de texto y mensajes multimedia en un intercambio intuitivo y fácil entre el modo de mensajes de texto y el modo de mensajes multimedia. La configuración predeterminada del editor de mensajes es el modo de mensajes de texto.

4 Introduzca su mensaje utilizando el modo de texto predictivo T9 o el modo manual Abc.

¡CONSEJO! Puede seleccionar el tipo de mensaje ya sea mensaje de texto o mensaje multimedia cuando capture un texto más grande de 2 páginas en el campo de mensaje.

5 Seleccione **Opciones** y seleccione **Insertar** para añadir una **Imagen, Sonido, Video, Símbolo, Plantillas SMS, Emoticon, Nombre y Número, Nueva diapositiva, Asunto** o **Más (Contactos/Mi Tarjeta de Presentación/Plan)**.

6 Seleccione **Enviar a**.

7 Introduzca el número telefónico o seleccione **Opciones** y seleccione **Contactos** para abrir su lista de contactos. Puede añadir múltiples contactos.

8 Seleccione **Enviar**.

Captura de texto

Puede capturar caracteres alfanuméricos utilizando el teclado del teléfono. Por ejemplo, para guardar nombres en Contactos, escribir un mensaje y programar eventos en el calendario es necesario capturar texto. Su teléfono tiene disponibles los siguientes métodos de captura de texto: modo predictivo T9, modo manual ABC y modo 123.

Nota: Algunos campos pueden permitir sólo un modo de captura de texto (por ejemplo: un número de teléfono en campos de la agenda).

Modo predictivo T9

El modo predictivo T9 utiliza un diccionario integrado para reconocer las palabras que está escribiendo con base en las secuencias de tecla que oprima. Simplemente oprima la tecla de número asociada con la letra que desea introducir, y el diccionario reconocerá la palabra una vez que se introduzcan todas las letras. Por ejemplo, oprima **8, 3, 5, 3, 3, 6, 6, 6** para escribir la palabra "teléfono". Siempre que termine de escribir una palabra en el modo T9, utilice las teclas de navegación arriba y abajo para recorrer por otras opciones en caso de que la primer opción no coincida con la que usted desea.

Modo manual ABC

En el modo manual ABC puede ser necesario oprimir la tecla repetidamente para capturar una letra. Por ejemplo, para escribir "hola", oprima el número **4** dos veces, el **6** tres veces, el **5** tres veces y el **2** una vez.

Modo 123

Capture los números utilizando un teclazo por número. También puede añadir números cuando está en los modos de letras presionando y manteniendo presionada la tecla deseada.

¡CONSEJO! Puede cambiar las configuraciones de su teléfono para contestar sus llamadas de diferentes formas.

Seleccione **Menú**, seleccione **Configurar** y elija **Llamada**. Seleccione **Modo de respuesta** y elija ya sea **Abrir Flip, Cualquier tecla** o **Sólo tecla Enviar**.

Visualización de sus llamadas

Seleccione **Menú** y seleccione **Historial de llamadas**.

Contactos

Búsqueda de un contacto

- 1 Ingrese al menú **Contactos** y seleccione **Buscar**.
- 2 Utilizando el teclado, introduzca la primera letra del contacto al que desea llamar.
- 3 Para desplazarse a través de los contactos y sus diferentes números utilice las flechas de las teclas de navegación.

Adición de un nuevo contacto

- 1 Ingrese al menú **Contactos** y seleccione **Nuevo contacto**.
- 2 Seleccione si desea almacenar su nuevo contacto en el **Teléfono** o en la tarjeta **SIM**.
- 3 Introduzca toda la información que tenga en los campos provistos y seleccione **Guardar**.

Nota: Cuando guarde la dirección de correo electrónico de un contacto, oprima para introducir un símbolo y desplácese con las flechas de las teclas de navegación hasta que vea el símbolo @.

Reproductor MP3

Su teléfono LG KM380d tiene integrado un reproductor MP3 para que pueda reproducir toda su música favorita.

Nota

- Tiempo de reproducción: Hasta 40 horas. (Utilizando los auriculares estéreo)
- El tiempo de reproducción real dependerá de la configuración en la red, el nivel de volumen, los contenidos musicales, el tipo de memoria externa, patrones de uso, la batería y condiciones ambientales entre otras.

Reproducción de una canción

- 1 Seleccione **Menú**, seleccione **Reproductor MP3**.
- 2 Seleccione la canción que desea reproducir. Seleccione .
- 3 Seleccione para detener la canción.
- 4 Seleccione para ir a la siguiente canción.
- 5 Seleccione para ir a la canción anterior.
- 6 Mantenga presionada para interrumpir la música y regresar al menú de música.

¡CONSEJO! Cuando se está reproduciendo una pista MP3 en el Reproductor MP3, si oprime la tecla de acceso rápido del MP3, puede utilizar el modo BGM. En el modo BGM (Música de fondo), se puede reproducir el MP3 mientras se utilizan otras funciones. El modo BGM se puede desactivar en la pantalla del reproductor MP3.

