

Rádio FM

(Esta função poderá ser diferente nas diversas regiões.)

1. Prima uma tecla numérica correspondente ao canal onde pretende guardar a estação de rádio seleccionada.
2. Depois de predefinir os canais de rádio, poderá ouvir outro canal premindo a tecla numérica correspondente.
3. Poderá aceder às opções do menu que se seguem premindo a tecla de função esquerda [Opções].
 - » **Editar canal:** Pode ajustar a frequência e o canal 0,1 MHz de cada vez, utilizando as teclas de navegação esquerda/direita e as teclas numéricas.
 - » **Procura auto:** Se ligar "Procura Auto agora?", irá configurar automaticamente o canal de rádio. Se, depois de apresentada a mensagem "Gravar esta estação?" seleccionar Sim, a frequência seleccionada será gravada.
 - » **Repor canais:** Permite-lhe eliminar todos os canais gravados.
 - » **Ouvir no altifalante:** Pode ouvir rádio FM através de um altifalante integrado. Se seleccionar [Opções – Ouvir no auricular com fios] e ligar o auricular à entrada poderá ouvir através do auricular.

Nota

- » **FM sem fios:** Em locais com um sinal de rádio FM fraco, o modo de antena sem fios pode reduzir a sensibilidade. É recomendável ligar o auricular à entrada para obter uma qualidade FM superior.

MP3 Característica

Característica suportados

1. Para reproduzir qualquer arquivo MP3 presente no cartão SD, seleccione o arquivo e pressione Opções → Tocar
2. Vários arquivos MP3 podem ser executados de forma contínua utilizando o característica de lista de reprodução.
3. Cartão Micro SD de até 2GB de capacidade é suportada.

Como criar uma lista de músicas

Meus ficheiros → Memória externa → Sons → Lista de reprodução → Adicionar nova lista → Fornecer qualquer nome para a lista → Salvar

Como adicionar músicas a uma lista

- Lista de reprodução → Seleccionar a lista → Adicionar músicas à lista → Seleccionar qualquer música → Opções → Marca → Após a marcação das canções → OK *passos acima das Opções → Marca para adicionar mais de uma música na lista.
- Máximo de 10 músicas em MP3 podem ser marcados e adicionados à lista de uma só vez.
- O modo de lista suporta para próximo & anterior tocar.

Limitações

1. Normalmente o leitor de MP3 pode tocar apenas 1 arquivo de cada vez.
2. Máximo de 5 números da lista e 20 músicas por cada lista é suportado.
3. 'Criar uma lista' e 'Adicionar músicas a uma lista' são limitadas em pasta de 'Sounds (Sons)'
4. Características não suportadas: Pesquisar (avançar / recuar), tocar música de fundo



PORTUGUÊS

GB110

Manual do Utilizador

Este manual poderá não coincidir integralmente com o telefone, dependendo da versão de software do telefone e do fornecedor de serviços utilizado.

GB110



CE 0168

P/N: MMBB0354201 (1.0)

Instalação do cartão SIM e carregamento da bateria

Instalação do cartão SIM

Sempre que se registar em um Operador, é-lhe fornecido um cartão SIM plug-in com os dados da sua inscrição, tais como o seu PIN, quaisquer serviços opcionais disponíveis, entre outros.

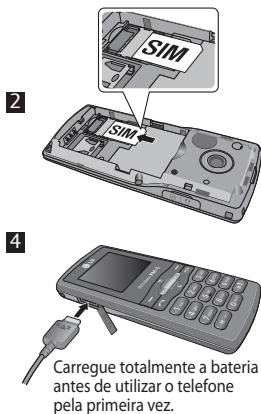
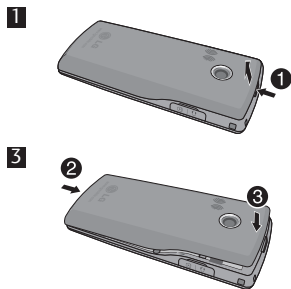
Atenção!

› O cartão SIM plug-in e os seus contactos poderão ser facilmente danificados por riscos ou dobras, pelo que deve ter cuidado com o manuseamento, inserção ou remoção do cartão. Mantenha os cartões SIM fora do alcance das crianças.

› USIM não suportado no telefone.

Ilustrações

- 1 Abra a tampa da bateria
Inserez voutre carte SIM
- 2 Introduza o seu SIM
- 3 Carregue a sua bateria
- 4 Carregar a bateria



Carregue totalmente a bateria antes de utilizar o telefone pela primeira vez.

Componentes do telefone



Introdução de texto

Podem introduzir caracteres alfanuméricos utilizando o teclado do telemóvel. Para alterar os modos, prima a tecla **[#*]**.

Modo T9

Este modo permite-lhe introduzir palavras apenas com uma pressão de tecla por letra. Cada tecla do teclado do telefone corresponde a mais do que uma letra/símbolo. O modo T9 compara automaticamente as teclas premidas, com um dicionário interno, de forma a determinar a palavra pretendida. Neste modo são necessárias menos pressões de teclas, face ao modo tradicional ABC. O modo T9 é também por vezes conhecido como texto previsivo.

Modo ABC

Este modo permite-lhe introduzir letras premindo a tecla com a letra necessária uma, duas, três ou quatro vezes até que a letra/símbolo pretendida(o) seja apresentada(o) no visor.

Modo 123 (Modo numérico)

Digite os números utilizando uma pressão de tecla por número.

Modo de Símbolos

Este modo permite-lhe introduzir caracteres especiais, premindo a tecla **[*#]**.