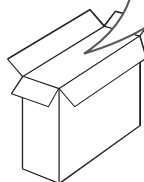
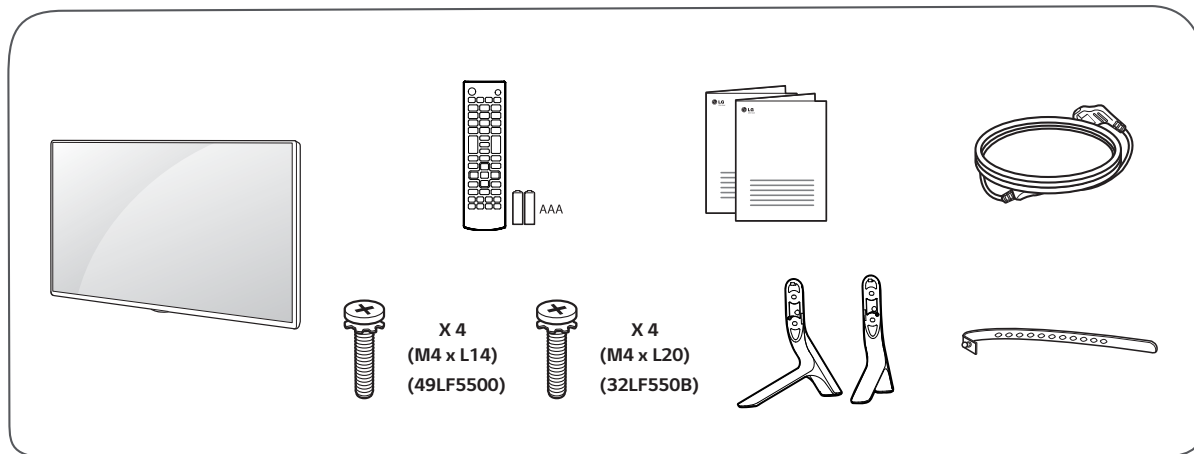


32LF550B

49LF5500



www.lge.com/br

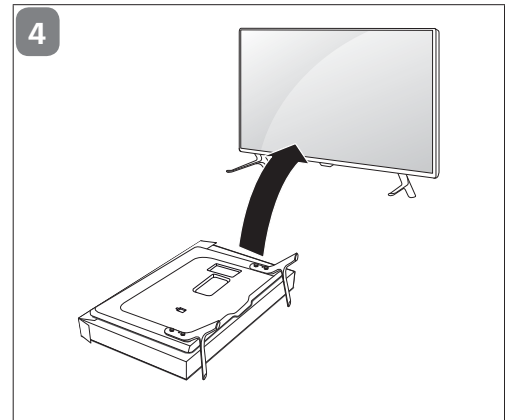
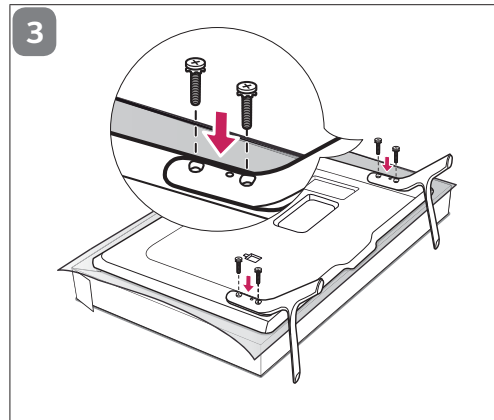
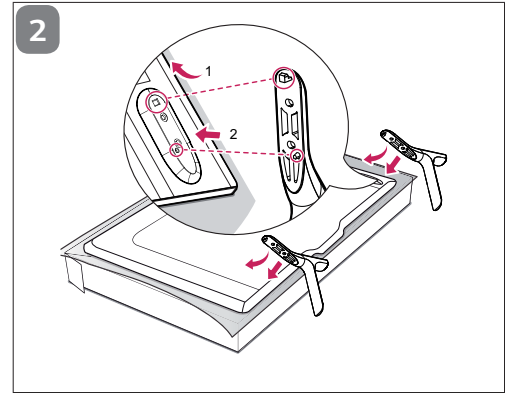
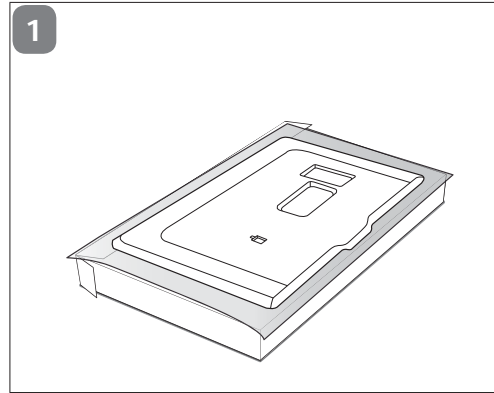


* M F L 6 8 5 8 7 8 8 2 *

1 Instalando a Base na TV

! Notas:

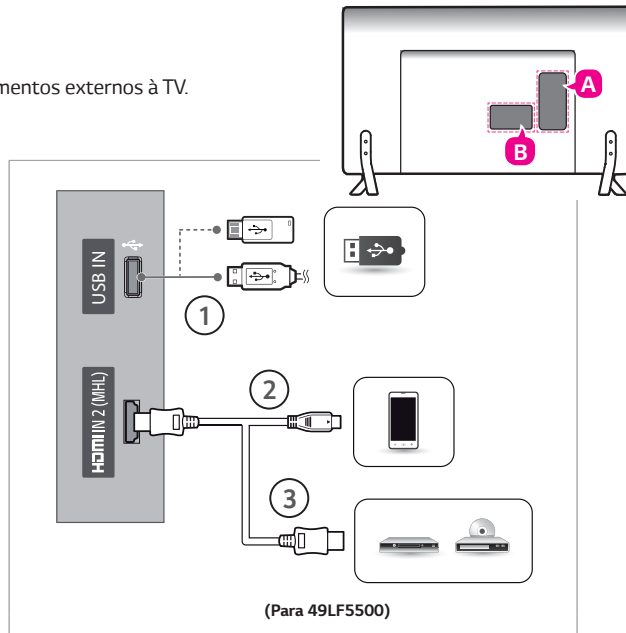
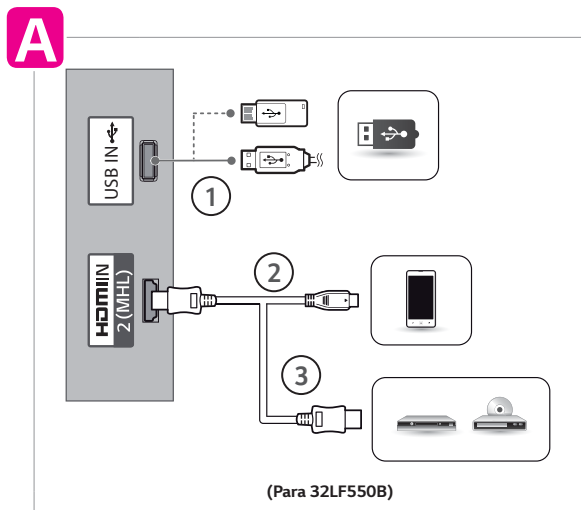
- Sempre que for montar ou desmontar o conjunto Base, coloque a TV com a tela virada para baixo sobre uma superfície plana, acolchoada e livre de objetos.
- Tenha em mãos a Base e os Parafusos de fixação.
- Efetue a montagem conforme as figuras a seguir.



2

Conectar aparelhos à TV

As informações desta seção o ajudarão na conexão da antena e equipamentos externos à TV.



A

1 Conexão USB

1. Conecte o seu dispositivo USB na porta **USB IN** disponível na TV.

Notas:

- Esta conexão não admite a conexão de HUBs USB, dispositivos conectados via HUB USB não serão reconhecidos.

2 Conexão MHL

A conexão MHL é usada para transmitir áudio e vídeo digital do seu telefone para a TV.

- Conecte o seu dispositivo MHL na porta **HDMI IN 2 (MHL)** da TV e na conexão correspondente do seu smartphone.

Notas:

- Esta conexão atuará somente quando a função MHL estiver disponível no telefone.

- ⦿ Alguns telefones com suporte MHL podem ser controlados usando o controle remoto da TV.
- ⦿ Remova o cabo MHL quando a função estiver desabilitada ou quando o telefone estiver completamente carregado em modo standby.

3 Conexão HDMI

Conexão para áudio e vídeo digital em um mesmo cabo.

1. Conecte o cabo primeiro na conexão **HDMI IN 2** (TV) e em seguida na conexão **HDMI OUT** (dispositivo).

! Nota:

- ⦿ Antes de conectar verifique se o cabo HDMI é de alta velocidade e possui tecnologia CEC. Os cabos HDMI de alta velocidade são produzidos para obter o melhor sinal em 1080 linhas ou superior.

B

4 Conexão ÁUDIO DIGITAL

Distribua o áudio digital da TV para um amplificador ou home theater.

1. Conecte o cabo óptico, primeiro na conexão **OPTICAL DIGITAL AUDIO** (TV) e em seguida na conexão **OPTICAL AUDIO IN** (dispositivo).
2. Após a conexão ligue os aparelhos. No equipamento externo selecione a conexão ótica correspondente.

! Nota:

- ⦿ Esta entrada estará bloqueada para áudio com sistema de proteção contra cópias.

5 Conectando a um PC

Conexão HDMI

Para conectar seu PC via HDMI siga as instruções descritas no item **Conexão HDMI**.

! Notas:

- ⦿ Em alguns casos pode haver interferência associada com a resolução, padrão vertical, contraste ou brilho no modo PC. Se a interferência estiver presente, mude a resolução, frequência de atualização ou ajuste o brilho e contraste no menu **IMAGEM** (para acessar pressione **(SETTINGS)** e ajuste as funções do menu **IMAGEM**) até que a imagem fique clara.
- ⦿ Para reproduzir os sinais sonoros do PC será necessário que sua placa de vídeo envie estes sinais via HDMI (consulte o fabricante da sua placa de vídeo para mais detalhes).
- ⦿ Para melhor qualidade de imagem, conecte o PC sempre via entrada HDMI.
- ⦿ As frequências verticais e horizontais são sincronizadas separadamente.
- ⦿ Dependendo da placa de vídeo, alguns ajustes de resolução podem não posicionar corretamente a imagem na tela.
- ⦿ Não deixe imagens estáticas por muito tempo, isto pode causar marcas permanentes na tela.

6 Entrada AV (áudio/vídeo)

Use esta conexão quando o dispositivo externo não possuir suporte para alta definição.

1. Conecte os cabos primeiro na conexão **AV IN 2** (TV) e em seguida na conexão **AV OUT** (dispositivo).
2. Use a conexão **COMPONENT IN (conjugada)** como **AV IN 1** da seguinte forma:
 - ✓ Na TV, conecte o cabo **AMARELO** na conexão **VIDEO Y (VERDE)** e o **BRANCO/VERMELHO** na conexão **L/MONO AUDIO R**.

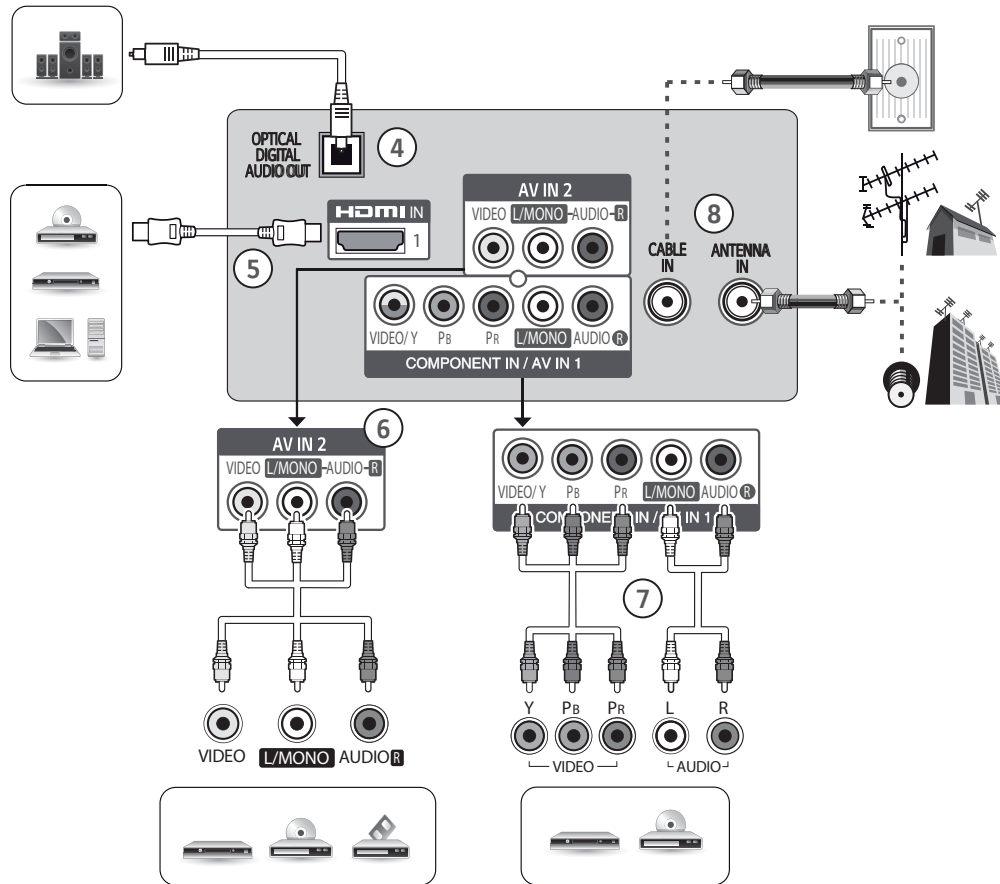
! Nota:

- ⦿ Se o dispositivo disponibilizar somente áudio em modo MONO, conecte somente o cabo de áudio branco à entrada **L/MONO (BRANCO)** da TV.

7 Entrada COMPONENTE

1. Conecte os cabos primeiro na conexão **COMPONENT IN** (TV) e em seguida na conexão **COMPONENT OUT** (dispositivo).

B



- ✓ Antes de conectar, as cores dos cabos devem ser combinadas corretamente, **VERDE/AZUL/VERMELHO** (VÍDEO) e **BRANCO/VERMELHO** (ÁUDIO).

Relação de Conexão

Alguns dispositivos externos podem trazer descrições diferentes para esta conexão, conecte os cabos conforme tabela:

Component IN (TV)	Y	PB	PR
Component OUT (DVD)	Y	PB	PR
	Y	B-Y	R-Y
	Y	Cb	Cr
	Y	Pb	Pr

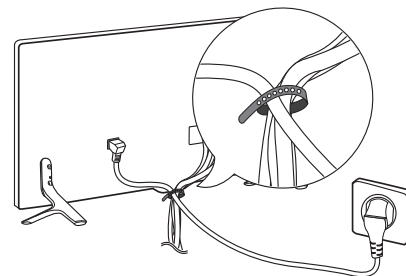
8 Conexão de Antena

- A TV possui duas conexões de antena, para conexão de sinal digital e/ou analógico (aberto) use a conexão **ANTENNA IN** e para TV a Cabo use **CABLE IN**.
- Para melhorar a qualidade de sintonia, adquira amplificador de sinal e instale-o corretamente. Se necessitar dividir a conexão para mais televisores, instale um divisor de sinal.
- Para uma melhor recepção, é recomendável que seja usada uma conexão de antena externa.
- Antenas e cabos muito desgastados pelas condições climáticas podem reduzir a qualidade do sinal. Inspeccione a antena e os cabos antes de conectar.
- O sinal analógico, digital ou a cabo, será identificado automaticamente quando for executada no aparelho a programação automática.

3

Organizador de Cabos

- Após conectar todos os cabos, organize-os utilizando o organizador (presilha) fornecido.



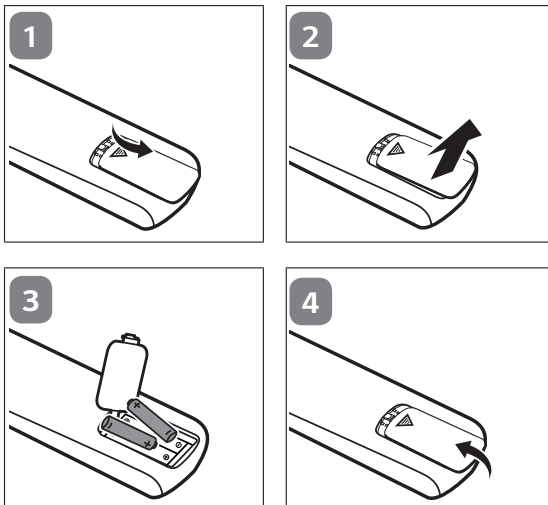
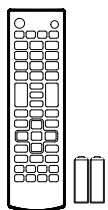
! Nota:

- Antes de mudar o aparelho de local, para evitar acidentes ou defeitos ao produto, desfaça toda a organização dos cabos efetuada com a presilha.

4

Inserindo as Pilhas

- Insira as pilhas no compartimento combinando corretamente os polos e depois feche o compartimento.

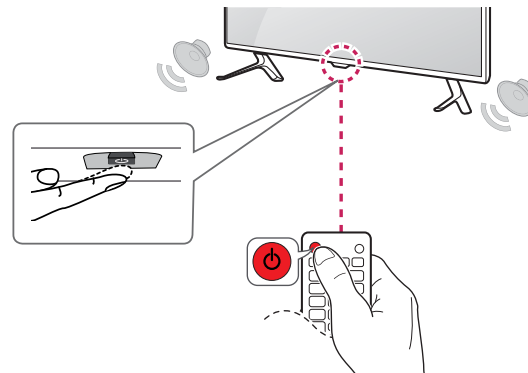


- Instale 2 pilhas AAA de 1.5V. Não misture pilhas de tipos diferentes e evite usar pilhas velhas.

5

Ligar a TV (primeira vez)

- Para ligar use, **(POWER)** no botão joystick da TV ou **(POWER)** no controle remoto.



- Quando finalizar o uso de sua TV, pressione a tecla **(POWER)** (controle remoto) para desligá-la em modo standby .



PRODUZIDO
NO PÓLO INDUSTRIAL
DE MANAUS



CONHEÇA A AMAZÔNIA

LG Electronics do Brasil Ltda.

CNPJ: 01.166.372/0008-21
Rua Javari, nº 1004, Distrito
Industrial, CEP 69075-110,
Manaus/AM, Indústria Brasileira

SAC serviço de atendimento
ao consumidor

4004 5400 Capitais e Regiões Metropolitanas

***0800 707 5454** Demais localidades

*Somente chamadas originadas de telefone fixo

WWW.LGE.COM.BR

EM CASO DE DÚVIDA, CONSULTE NOSSO SAC