

Galite mėgautis plataus diapazono ir skambiu tiesioginių transliacijų kanalų garsu – šią garso sistemą reikia prijungti prie televizoriaus.

Prijungimas naudojant HDMI laidą

Jūsų naudojamas televizorius turi palaikyti naujausias HDMI funkcijas (HDMI CEC / ARC (Audio Return Channel)), kad galėtumėte naudotis tiesioginių transliacijų kanalu per garso sistemą, kuri prijungta HDMI laidu. Jei jūsų televizorius nepalaiko šių HDMI funkcijų, šią garso sistemą reikia prijungti naudojant OPTINĮ laidą, o ne HDMI laidą – tada galėsite klausytis TV kanalo garso.

1) HDMI CEC (buitinės elektronikos valdymas per didelės raiškos multimedijos sąsają)

Buitinės elektronikos valdymas (Consumer Electronics Control (CEC) – tai HDMI funkcija, kuri suteikia naudotojui galimybę CEC funkciją palaikančius įrenginius, prijungtus per HDMI, valdyti vienu iš nuotolinio valdymo pultų.

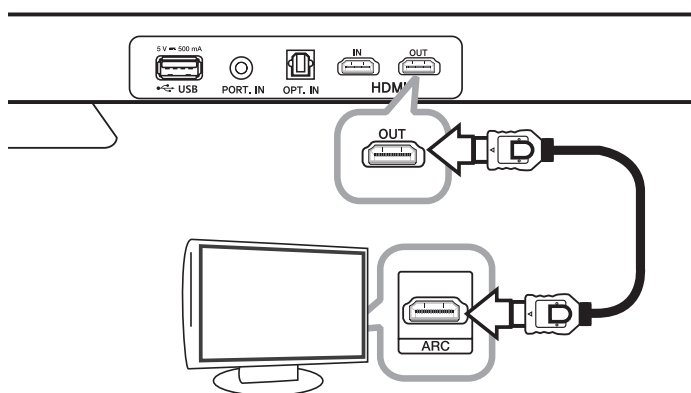
※ CEC prekybiniai pavadinimai yra „Simplink“ (LG), „Anynet+“ („Samsung“), „BRAVIA Sync“ („Sony“), „EasyLink“ („Philips“) ir kt.

01 veiksmas

Sujunkite įrenginius HDMI laidu

Televizorius: HDMI IN (ARC) įvesties lizdas

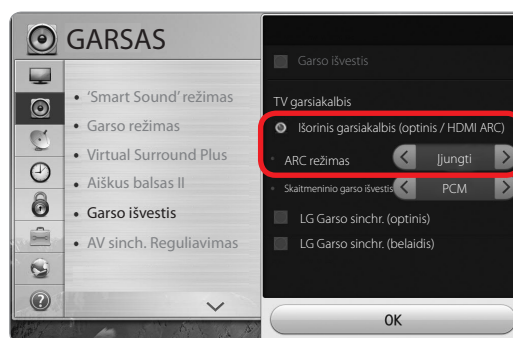
Garso sistema: HDMI OUT išvesties lizdas



02 veiksmas

Suaktyvinkite ARC režimą

Televizorius: Setup (Sąranka) → Audio (Garso sistema) arba Sound (Garsas) → ARC mode (ARC režimas) (turi būti nustatyta ON (Ijungta))

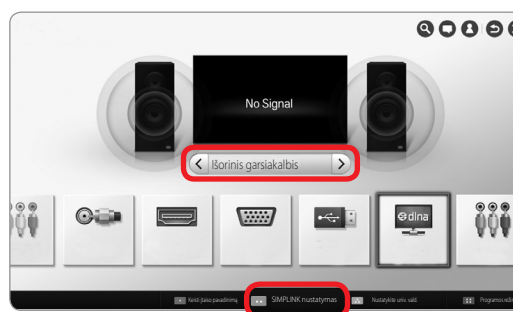


03 veiksmas

Pasirinkite garsiakalbius

Televizorius: televizoriaus nuotolinio valdymo pulte paspauskite mygtuką „Input“ (Įvestis) → HDMI CEC: turi būti nustatyta ON (Ijungta) → pasirinkite garsiakalbius, per kuriuos norite klausytis.

※ LG televizorius: televizoriaus nuotolinio valdymo pulte paspauskite mygtuką „Input“ (Įvestis) arba „Simplink“. → „Simplink“ turi būti nustatytas kaip ON (Ijungta) → pakeiskite garsiakalbius iš „TV Speaker“ (TV garsiakalbiai) į „HT(S) Speaker“ (HT(S) garsiakalbiai) arba „External Speaker (Optical / HDMI ARC)“ (Išoriniai garsiakalbiai (optinis / HDMI ARC))



PASTABA

Visi naudotojo grafinės sąsajos (GUI) ir prieigos veiksmai (02 veiksmas > 03 veiksmas), kuriais suaktyvinamas ARC / HDMI CEC, gali skirtis atsižvelgiant į televizoriaus gamintoją. Išsamesnės informacijos ieškokite televizoriaus naudotojo vadove.

Be to, galite naudotis tokiomis papildomomis funkcijomis kaip USB / „Bluetooth“, kurios parodomos šios garso sistemos nuotolinio valdymo pulte paspausdami mygtuką „Function“ (Funkcijos). Kai pasinaudoję papildomomis šios garso sistemos funkcijomis (USB / „Bluetooth“) vėl įjungiate tiesioginį televizijos kanalą, šioje garso sistemoje turite vėl pasirinkti pageidaujamus garsiakalbius, per kuriuos norite klausytis garso. (Žr. 03 veiksmą Pasirinkite garsiakalbius)