

Благодаря подключению этой акустической системы к телевизору вы сможете в полном объеме насладиться мелодичным звуком передач в прямом эфире.

Подключение с помощью кабеля HDMI

Телевизор. Для достижения полноценного звукового эффекта при просмотре каналов в прямом эфире с помощью акустической системы, подключенной кабелем HDMI, ваш телевизор должен поддерживать новейшие функции HDMI, такие как (HDMI CEC/ARC (реверсивный звуковой канал)). Если же телевизор не поддерживает эти функции HDMI, для обеспечения живого звука акустическая система должна быть подключена к телевизору с помощью оптического кабеля вместо кабеля HDMI.

1) HDMI CEC (High-Definition Multimedia Interface Consumer Electronics Control)

Протокол Consumer Electronics Control (CEC) является функцией HDMI, которая позволяет пользователю с помощью единственного пульта дистанционного управления контролировать CEC-совместимые устройства, подключенные с помощью интерфейса HDMI.

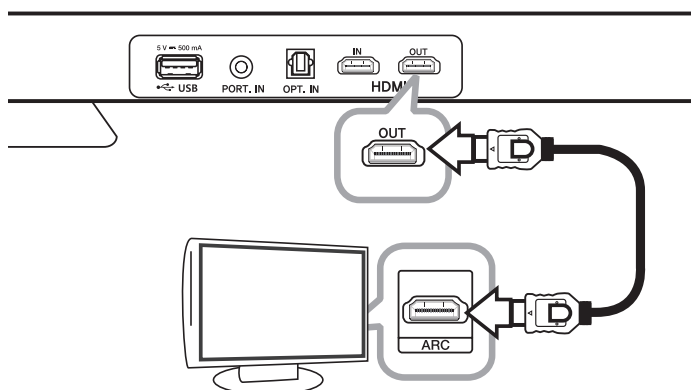
※ Торговые названия CEC: SimpLink (LG), Anynet+ (Samsung), BRAVIA Sync (Sony), EasyLink (Philips) и т.д.

Шаг 01

Подключение устройств с помощью кабеля HDMI

ТВ: Порт HDMI IN (ARC)

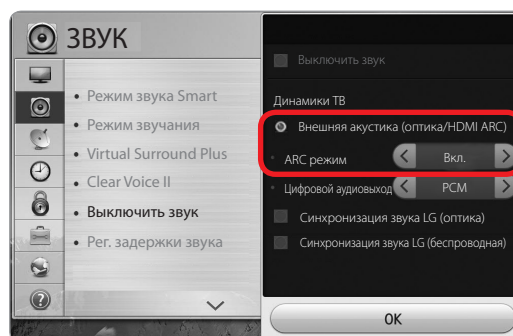
Звук: Порт HDMI OUT



Шаг 02

Активация режима ARC

ТВ: Настройка → Аудио или Звук → Режим ARC (должен быть ВКЛ)

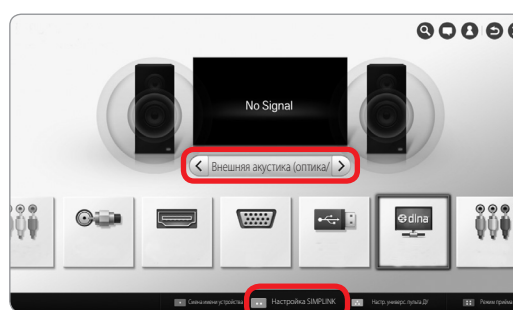


Шаг 03

Выбор динамика

ТВ: Нажмите кнопку «Ввод» на пульте дистанционного управления → HDMI CEC (должен быть ВКЛ) → Выберите необходимый динамик.

※ ТВ LG: Нажмите кнопку «Ввод» или «Simplink» на пульте дистанционного управления. → Режим Simplink должен быть включен в параметрах Simplink → Измените выбор динамика с «ТВ-динамик» на «HT(S)-динамик» или «Внешний динамик (Optical/HDMI ARC)»



ПРИМЕЧАНИЕ.

Команды графического интерфейса пользователя и доступ к этапам настройки (Шаг 02 → Шаг 03) для активации ARC/HDMI CEC могут отличаться в зависимости от производителя телевизора. Дополнительную информацию см. в руководстве пользователя телевизора.

Кнопка «Функция» на пульте дистанционного управления данной акустической системы также предоставляет такие дополнительные функции, как USB/Bluetooth. При возврате к просмотру прямого эфира телеканала после использования дополнительных функций (USB/Bluetooth) данной акустической системы необходимо выбрать предпочтительный динамик для прослушивания звука. (См. Шаг 03. Выбор динамика).