

<<< Instrukcja aktualizacji oprogramowania >>>

Dotyczy telewizorów LCD i Plasma z lat 2008 i 2009.

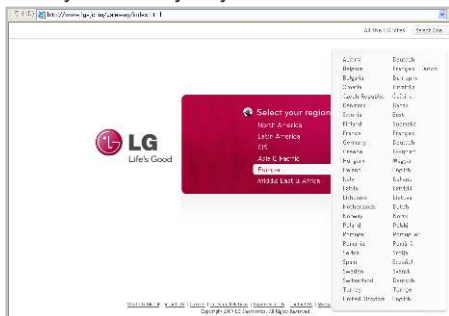
- LCD TV: serie ****LH****, ****LU****, ****SL****, ****LF****, ****LG60****, ****LG70****
- PDP TV: serie ****PS70****, ****PS80****, ****PG40****, ****PG60****, ****PG70****

1 Wyszukanie najnowszej wersji programu.

- Wyszukaj ostatnią wersję na stronie (www.lge.com/pl/support/product/support-product.jsp)
- Nasz konsultant Call Center pomoże Państwu w razie trudności.

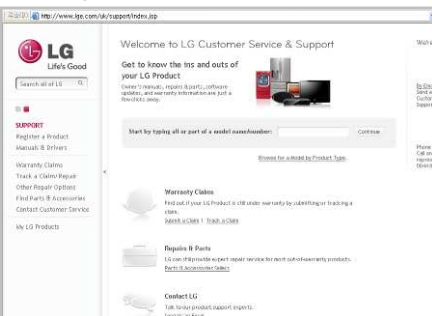
1 Przejdź na www.lge.com

2 Wybierz swój kraj



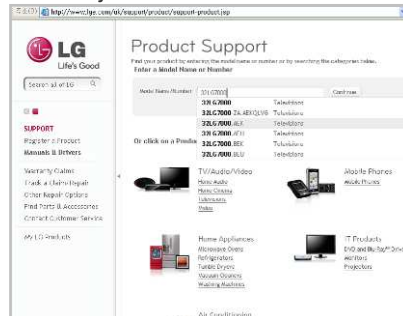
3 Przejdź do **OBSŁUGA KLIENTA**

4 Przejdź do **Pomoc techniczna**



5 Podaj nazwę lub numer modelu

6 Kliknij do "Drivers & software"



2 Kopiowanie oprogramowania na pamięć USB Flash.

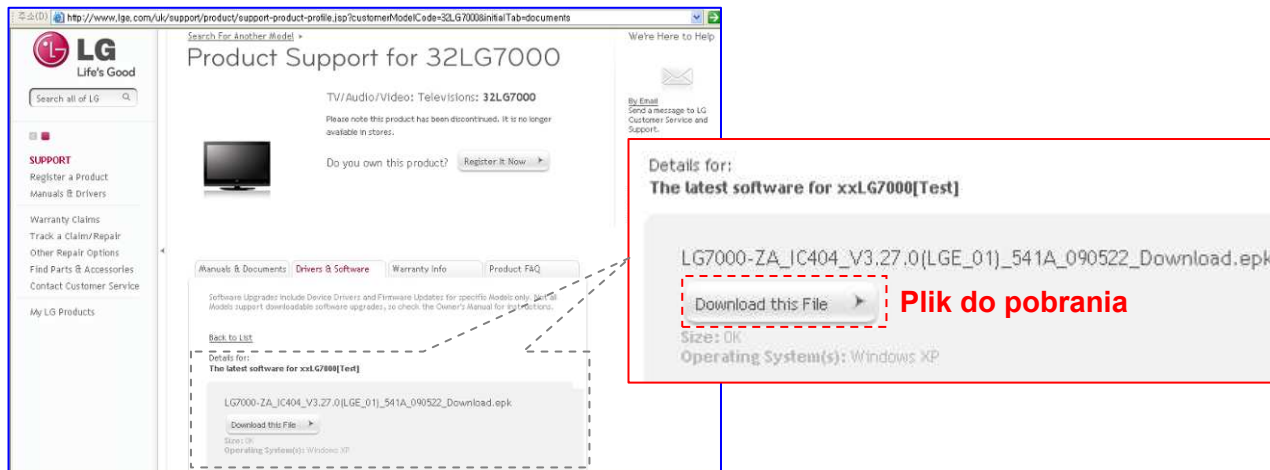
- Zapisz ostatnią wersję oprogramowania na urządzenie pamięci USB.

⚠ Uwaga! Na komputerze nie może działać oprogramowanie szyfrujące zawartość pamięci zewnętrznych.

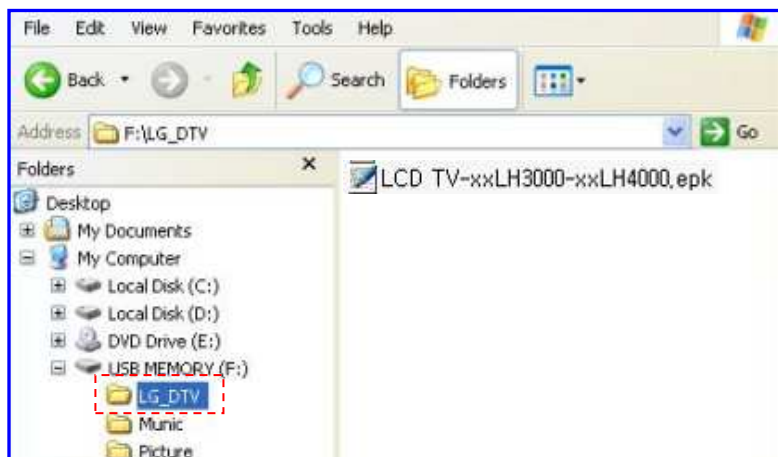
1 Podłącz pamięć USB do komputera.

2 Na dysku USB utwórz folder o nazwie " **LG_DTV** ".

3 Kliknij link z nazwą pliku w celu zapisania go na dysku.

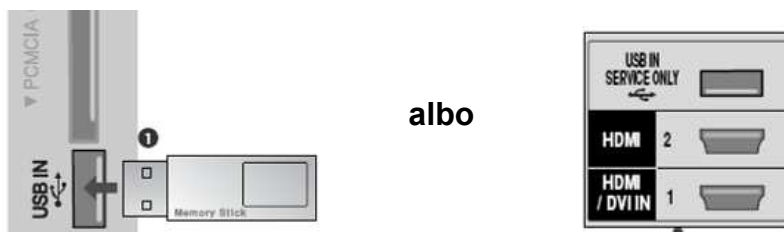


4 Zapisz plik z oprogramowaniem do folderu " **LG_DTV** " na dysku USB.



③ Podłączenie pamięci USB do wejścia USB IN w Telewizorze.

- **Podłącz pamięć USB do wejścia USB IN (lub USB IN SERVICE ONLY) w Telewizorze.**
- ※ Wejście USB IN znajduje się po boku lub z tyłu, zależnie od modelu

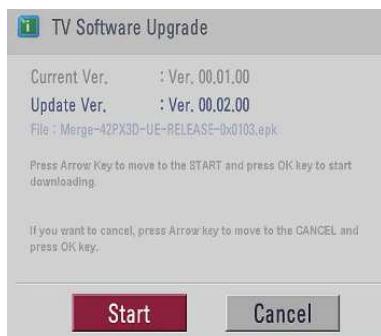


④ Uruchomienie aktualizacji oprogramowania

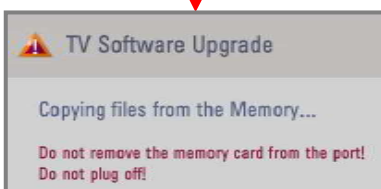
- **Jeśli telewizor rozpozna najnowsze oprogramowanie, pojawi się poniższy komunikat.**
- **Proszę wybrać „Start” aby wykonać aktualizację automatycznie.**
- ※ Komunikat nie pojawi się, jeśli wersja oprogramowania na USB jest taka sama lub niższa niż w telewizorze.
- ※ Niektóre urządzenia USB mogą nie być kompatybilne z telewizorem, W takim przypadku należy użyć innej pamięci USB.

⚠ Uwaga!

Nie wolno wyłączać zasilania ani wyjmować pamięci USB w trakcie aktualizacji.

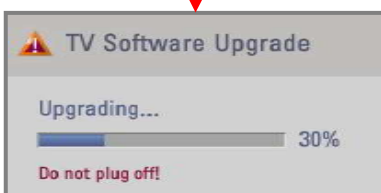


Krok 1. Proszę wybrać “Start” aby wykonać aktualizację automatycznie.
- Naciśnij strzałkę na pilocie aby przejść na “Start”



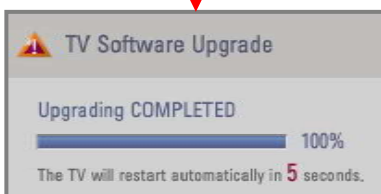
Krok 2. Kopiowanie oprogramowania do telewizora.

- ※ Nie wolno wyjmować dysku USB, kiedy ten komunikat jest widoczny



Krok 3. Aktualizacja oprogramowania.

- ※ Nie wolno wyłączać zasilania, kiedy ten komunikat jest widoczny.
- ※ Jeśli pojawi się jakiś problem, telewizor wyświetli komunikat o błędzie i przywróci poprzednią wersję oprogramowania.



Krok 4. Zakończenie aktualizacji.

- Ten komunikat pojawi się, gdy aktualizacja zakończy się sukcesem.
- Następnie telewizor wyłączy się i włączy ponownie.

ⓘ Informacja

- Można sprawdzić aktualną wersję oprogramowania w telewizorze. (Menu: Ustawienia -> Diagnostyka)
- Może zajść potrzeba ponownej konfiguracji telewizora (Strojenie, Obraz, Dźwięk...)
- Jeśli po aktualizacji nadal występują problemy, prosimy o ponowny kontakt.