

<<<Οδηγός Αναβάθμισης Προηγμένου Λογισμικού>>>

Ισχύοντα μοντέλα: Τηλεοράσεις LCD and Τηλεοράσεις PDP που έχουν κυκλοφορήσει τα έτη 2008, 2009

- LCD TV : Σειρές ****LG20****, ****LG30****, ****LG50****

- PDP TV : Σειρές ****PQ20****, ****PQ30****, ****PS30****, ****PQ60****, ****PS60****, ****PG10****, ****PG20/30****

1 Αναζήτηση του πιο πρόσφατου λογισμικού.

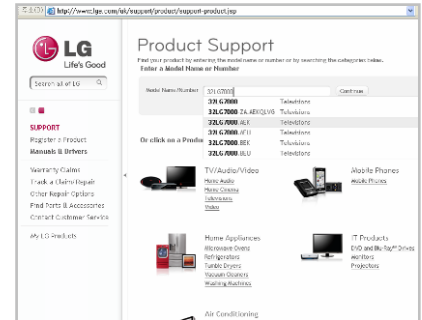
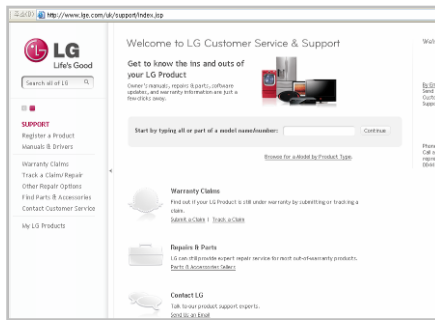
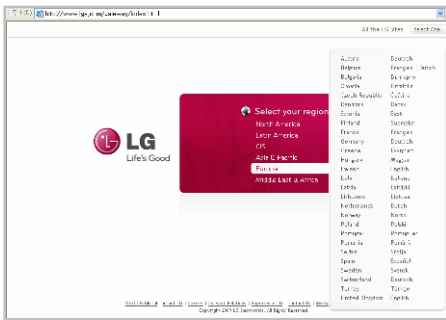
➤ Αναζήτηση του πιο πρόσφατου λογισμικού από την ιστοσελίδα (www.lge.com/gr/support/product)

- Ο σύμβουλος μας ή το Τηλεφωνικό μας Κέντρο θα σας ενημερώσει για την πιο λεπτομερή μέθοδο.

- 1 Μεταβείτε στο www.lge.com
- 2 Επιλέξτε τη χώρα σας

- 3 Μεταβείτε στις Εξυπηρέτηση & Υποστήριξη
- 4 Κλικ στο Υποστήριξη προϊόντων

- 5 Εισαγάγετε όνομα ή κωδικό μοντέλου
- 6 κλικ στο “Λογισμικό”



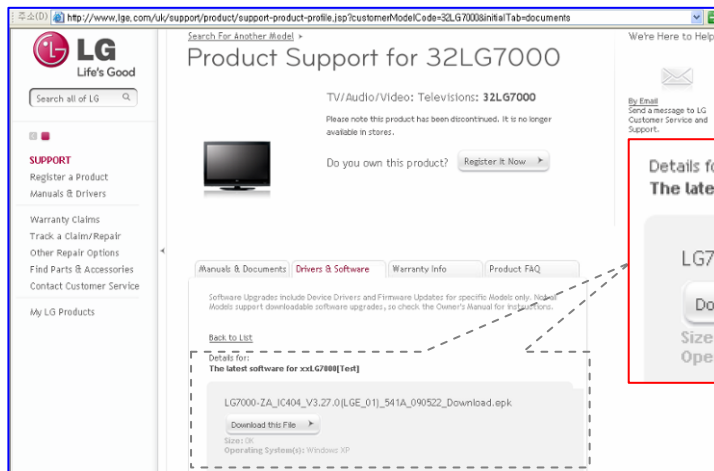
2 Καταφόρτωση του αρχείου του Λογισμικού στη συσκευή μνήμης USB.

➤ Αποθηκεύστε το πιο πρόσφατο λογισμικό από την ιστοσελίδα στη συσκευή μνήμης USB.

⚠ Προσοχή!! Ο Υπολογιστής σας δε διαθέτει Πρόγραμμα προστασίας.

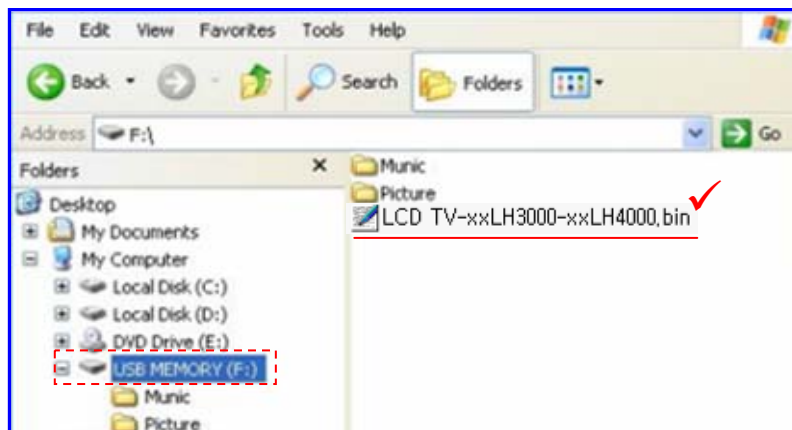
1 Συνδέστε τη συσκευή Μνήμης USB με τη θύρα USB του Υπολογιστή σας.

2 Κάντε κλικ στο “Αρχείο λογισμικού” από την ιστοσελίδα για να το αποθηκεύσετε στη συσκευή USB.



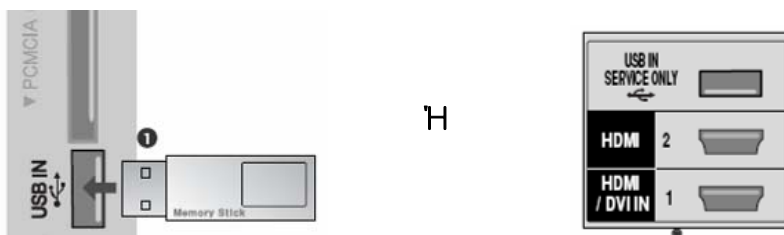
3 Αποθηκεύστε το αρχείο στον Κύριο κατάλογο αρχείων της συσκευής Μνήμης USB.

(ZIP λογισμικού, Για τον σκοπό αυτό μπορείτε να χρησιμοποιήσετε ένα πρόγραμμα όπως το Winzip)



3 Σύνδεση της συσκευής **USB** με την Υποδοχή **USB IN** πάνω στην **TV**

- Συνδέστε τη συσκευή **USB** με την Υποδοχή **USB IN** (ή **USB IN SERVICE ONLY**) πάνω στην **TV**
- ✳ Θέση της Υποδοχής **USB IN** : Πλάι ή Πίσω (διαφέρει ανάλογα με το μοντέλο της τηλεόρασης)

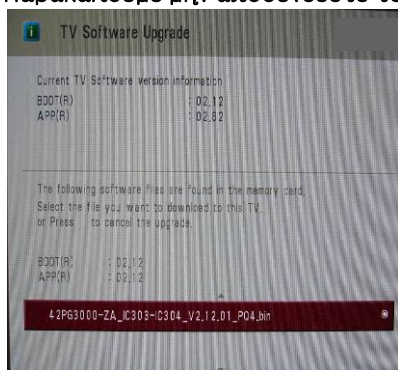


4 Εκτέλεση της αναβάθμισης του λογισμικού

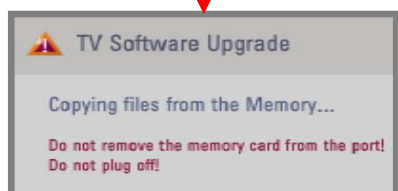
- Εάν η **TV** αναγνωρίζει το πιο πρόσφατο λογισμικό για την το μοντέλο Τηλεόρασης του πελάτη από τη συνδεδεμένη συσκευή **USB**, θα εμφανιστεί το ακόλουθο μήνυμα παρακάτω.
- Παρακαλώ επιλέξτε **“OK”** για να εκτελέσετε αυτόματα την αναβάθμιση.
 - ✳ Εάν η έκδοση του λογισμικού στη συσκευή **USB** είναι ίδια ή παλαιότερη από την έκδοση του Λογισμικού στην Τηλεόρασή σας, τότε το παρακάτω μήνυμα δε θα εμφανιστεί.
 - ✳ Ελάχιστες συσκευές **USB** μπορεί να μην είναι συμβατές με την Τηλεόραση. Στην περίπτωση αυτή χρησιμοποιήστε άλλη συσκευή **USB**.

⚠ Προειδοποίηση!!

Παρακαλούμε μην αποσυνδέετε το ρεύμα ή μην αφαιρείτε τη συσκευή **USB** την ώρα της εκτέλεσης της αναβάθμισης.

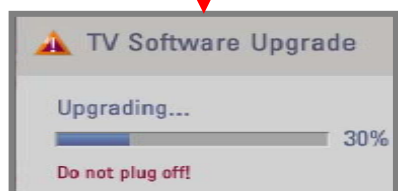


Βήμα 1. Παρακαλούμε πιέστε **“OK”** για να εκτελέσετε την αναβάθμιση αυτόματα.



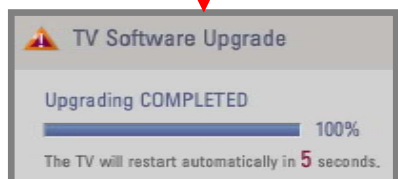
Βήμα 2. Αντιγραφή του αρχείου του λογισμικού από τη συσκευή **USB** στην Τηλεοράσεις.

- ✳ Μην αφαιρείτε τη συσκευή **USB** ενώ εμφανίζετε το εν λόγω μήνυμα.



Βήμα 3. Εκτέλεση της αναβάθμισης του λογισμικού

- ✳ Μην αποσυνδέετε το ρεύμα, ενώ εμφανίζετε το εν λόγω μήνυμα.
- ✳ Σε περίπτωση που παρουσιαστούν προβλήματα κατά τη διάρκεια της αναβάθμισης, θα εμφανιστεί στην **TV** ένα μήνυμα σφάλματος και πραγματοποιήστε επανεκκίνηση για να επιστρέψετε στην προηγούμενη έκδοση.



Βήμα 4. Ολοκληρώστε την αναβάθμιση του λογισμικού

- Με την ολοκλήρωση της αναβάθμισης, εμφανίζετε το εν λόγω μήνυμα.
- Η **TV** θα απενεργοποιηθεί αυτόματα μετά την ολοκλήρωση της αναβάθμισης.

❗ Σημείωση

- Μπορείτε να ελέγξετε την αναβαθμισμένη έκδοση του λογισμικού από το “Μενού Διαγνωστικής” (Μενού OSD: Ρύθμιση -> Διαγνωστική)
- Μπορεί να γίνεται έναρξη προηγούμενων ρυθμίσεων του μενού (Ρύθμιση Καναλιών, Εικόνα...)
- Εάν εξακολουθήσετε να έχετε προβλήματα μετά την αναβάθμιση, παρακαλούμε επικοινωνήστε μαζί μας εκ νέου.