

# <<<Οδηγός Αναβάθμισης Προηγμένου Λογισμικού>>>

Ισχύοντα μοντέλα: Τηλεοράσεις LCD and Τηλεοράσεις PDP που έχουν κυκλοφορήσει τα έτη 2008, 2009

- **LCD TV:** Σειρές **\*\*LH\*\*\***, **\*\*LU\*\*\***, **\*\*SL\*\*\***, **\*\*LF\*\*\***, **\*\*LG60\*\***, **\*\*LG70\*\***

- **PDP TV:** Σειρές **\*\*PS70\*\***, **\*\*PS80\*\***, **\*\*PG40\*\***, **\*\*PG60\*\***, **\*\*PG70\*\***

## 1 Αναζήτηση του πιο πρόσφατου λογισμικού.

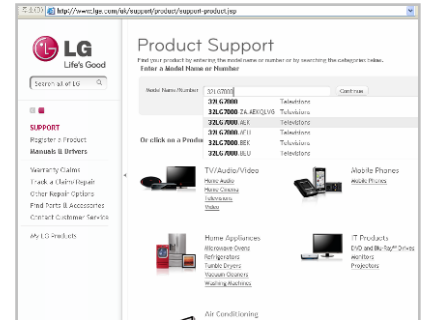
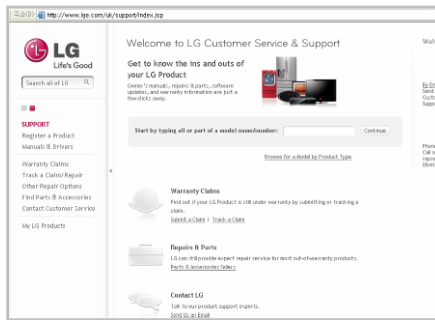
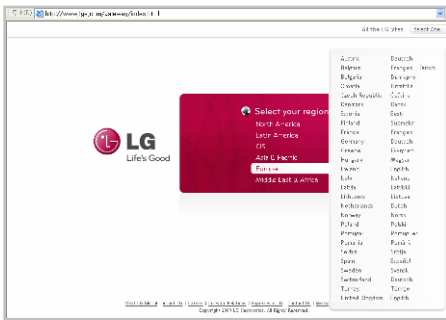
➢ Αναζήτηση του πιο πρόσφατου λογισμικού από την ιστοσελίδα ([www.lge.com/gr/support/product](http://www.lge.com/gr/support/product))

- Ο σύμβουλός μας ή το Τηλεφωνικό μας Κέντρο θα σας ενημερώσει για την πιο λεπτομερή μέθοδο.

- 1 Μεταβείτε στο [www.lge.com](http://www.lge.com)
- 2 Επιλέξτε τη χώρα σας

- 3 Μεταβείτε στις Εξυπηρέτηση & Υποστήριξη
- 4 Κλικ στο Υποστήριξη προϊόντων

- 5 Εισαγάγετε όνομα ή κωδικό μοντέλου
- 6 κλικ στο “λογισμικό”



## 2 Καταφόρτωση του αρχείου του Λογισμικού στη συσκευή μνήμης USB.

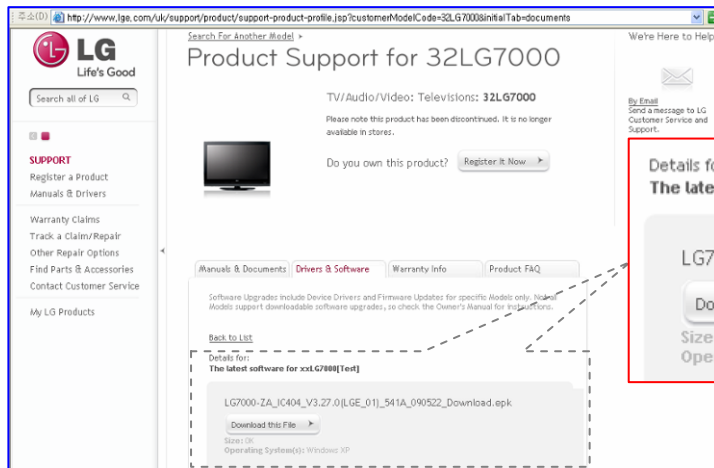
➢ Αποθηκεύστε το πιο πρόσφατο λογισμικό από την ιστοσελίδα στη συσκευή μνήμης **USB**.

⚠ Προσοχή!! Ο Υπολογιστής σας δε διαθέτει Πρόγραμμα προστασίας.

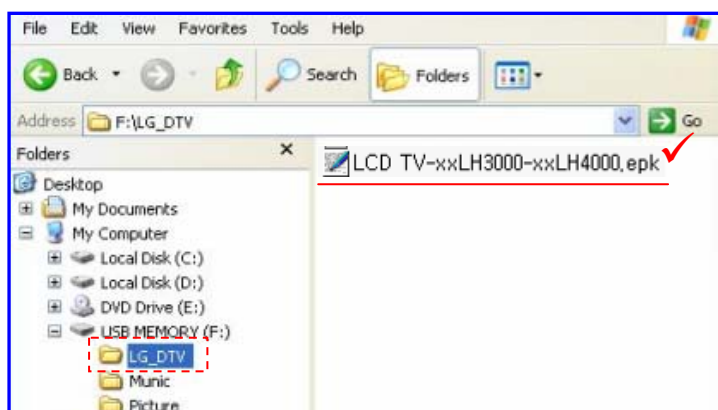
1 Συνδέστε τη συσκευή Μνήμης **USB** με τη θύρα **USB** του Υπολογιστή σας.

2 Δημιουργήστε ένα φάκελο μέσα στη συσκευή **USB**.  
(Το όνομα του φακέλου θα πρέπει να είναι **“LG\_DTV”**)

3 Κάντε κλικ στο **“Αρχείο λογισμικού”** από την ιστοσελίδα για να το αποθηκεύσετε στη συσκευή **USB**.

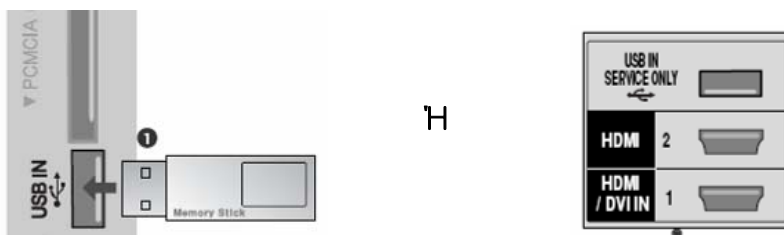


4 Αποθηκεύστε το αρχείο του λογισμικού στο φάκελο **“LG\_DTV”** της συσκευής μνήμης **USB**



### 3 Σύνδεση της συσκευής **USB** με την Υποδοχή **USB IN** πάνω στην **TV**

- Συνδέστε τη συσκευή **USB** με την Υποδοχή **USB IN** (ή **USB IN SERVICE ONLY**) πάνω στην **TV**
- ✳ Θέση της Υποδοχής **USB IN** : Πλάι ή Πίσω (διαφέρει ανάλογα με το μοντέλο της τηλεόρασης)

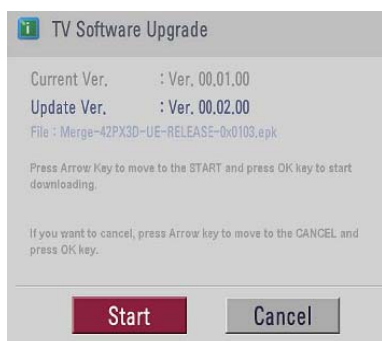


### 4 Εκτέλεση της αναβάθμισης του λογισμικού

- Εάν η **TV** αναγνωρίζει το πιο πρόσφατο λογισμικό για την το μοντέλο Τηλεόρασης του πελάτη από τη συνδεδεμένη συσκευή **USB**, θα εμφανιστεί το ακόλουθο μήνυμα παρακάτω.
- Παρακαλώ επιλέξτε **“Start”** για να εκτελέσετε αυτόματα την αναβάθμιση.
  - ✳ Εάν η έκδοση του λογισμικού στη συσκευή **USB** είναι ίδια ή παλαιότερη από την έκδοση του Λογισμικού στην Τηλεόρασή σας, τότε το παρακάτω μήνυμα δε θα εμφανιστεί.
  - ✳ Ελάχιστες συσκευές **USB** μπορεί να μην είναι συμβατές με την Τηλεόραση. Στην περίπτωση αυτή χρησιμοποιήστε άλλη συσκευή **USB**.

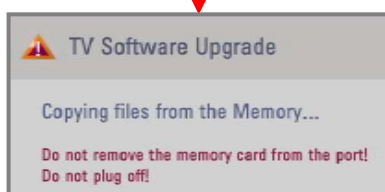
#### ⚠ Προειδοποίηση!!

Παρακαλούμε μην αποσυνδέετε το ρεύμα ή μην αφαιρείτε τη συσκευή **USB** την ώρα της εκτέλεσης της αναβάθμισης.



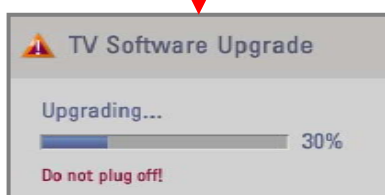
**Βήμα 1.** Παρακαλώ επιλέξτε **“Start”** για να εκτελέσετε την αναβάθμιση αυτόματα.

- Πιέστε το πλήκτρο με το βελάκι για να μετακινηθείτε στην **“Start”**



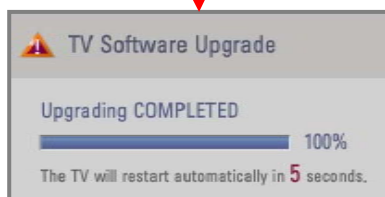
**Βήμα 2.** Αντιγραφή του αρχείου του λογισμικού από τη συσκευή **USB** στην Τηλεόραση

- ✳ Μην αφαιρείτε τη συσκευή **USB** ενώ εμφανίζετε το εν λόγω μήνυμα.



**Βήμα 3.** Εκτέλεση της αναβάθμισης του λογισμικού

- ✳ Μην αποσυνδέετε το ρεύμα, ενώ εμφανίζετε το εν λόγω μήνυμα.
- ✳ Σε περίπτωση που παρουσιαστούν προβλήματα κατά τη διάρκεια της αναβάθμισης, θα εμφανιστεί στην **TV** ένα μήνυμα σφάλματος και πραγματοποιήστε επανεκκίνηση για να επιστρέψετε στην προηγούμενη έκδοση.



**Βήμα 4.** Ολοκληρώστε την αναβάθμιση του λογισμικού

- Με την ολοκλήρωση της αναβάθμισης, εμφανίζετε το εν λόγω μήνυμα.
- Η **TV** θα απενεργοποιηθεί αυτόματα μετά την ολοκλήρωση της αναβάθμισης.

#### ❗ Σημείωση

- Μπορείτε να ελέγξετε την αναβαθμισμένη έκδοση του λογισμικού από το **“Μενού Διαγνωστικής”** ( Μενού OSD: Ρύθμιση -> Διαγνωστική)
- Μπορεί να γίνεται έναρξη προηγούμενων ρυθμίσεων του μενού (Ρύθμιση Καναλιών, Εικόνα...)
- Εάν εξακολουθήσετε να έχετε προβλήματα μετά την αναβάθμιση, παρακαλούμε επικοινωνήστε μαζί μας εκ νέου.