

Software Upgrade Guide

◆ Nota

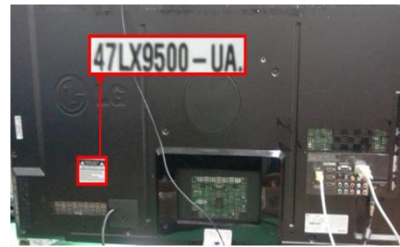
1. Confirme o modelo completo do seu TV.
Ex) 47LX9500-UA : O modelo completo deve incluir as letras "-UA".
2. Verifique o modelo completo e objectivo da actualização de software. Posteriormente seleccione o nome do software na página de internet.
3. Não desligue o cabo de alimentação da TV durante a actualização de software.

1. Como verificar o modelo completo do TV



Procedimento ①. Verifique a etiqueta na Tv (zona lateral ou traseira)



or

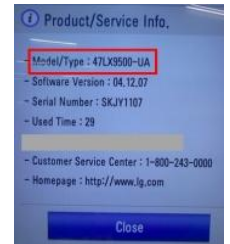
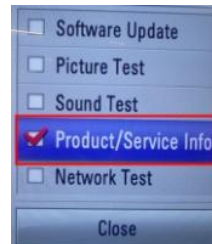
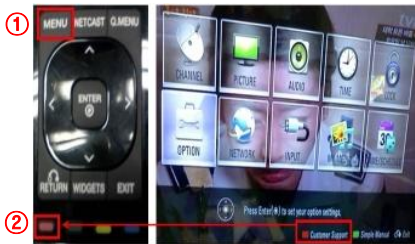


Procedimento ②. Aceda ao Menu.

- 1) Prima a tecla [MENU] no controlo remoto.
- 2) Prima a tecla  (vermelha) no controlo remoto
Tecla  (vermelha) é o "Apoio ao Cliente".

- 3) Seleccione "Info do Produto/Serviço"

- 4) Confirme o Modelo/ Tipo

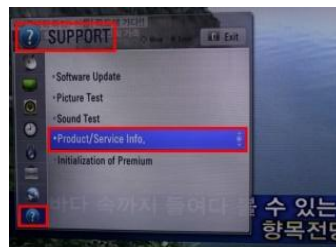


Procedimento ③ para SMART TV

- 1) Prima a tecla [Home] no controlo remoto.
- 2) Seleccione a opção "CONFIGURAR".

- 3) Mover para o Menu de "SUPORTE"
- 4) Seleccione "Info do Produto/Serviço"

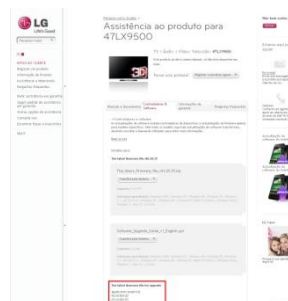
- 5) Confirme o "Modelo/ Tipo"



2. Procedimento para verificar o modelo completo do TV e objectivo da actualização de software na página de internet.

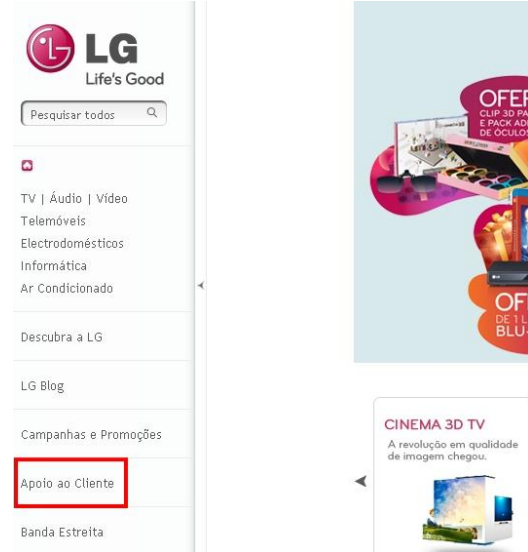
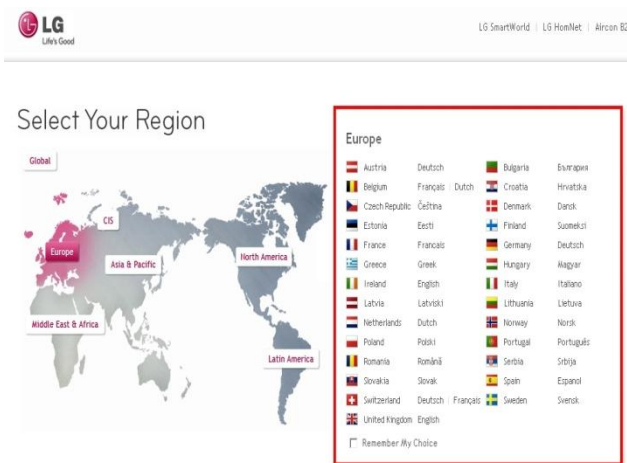
- ① Clicar em "Controladores & Software".
- ② Clicar no nome do Software.

- ③ Confirmar o modelo completo (Ex. 47LX9500-UA) e objectivo da actualização de Software.

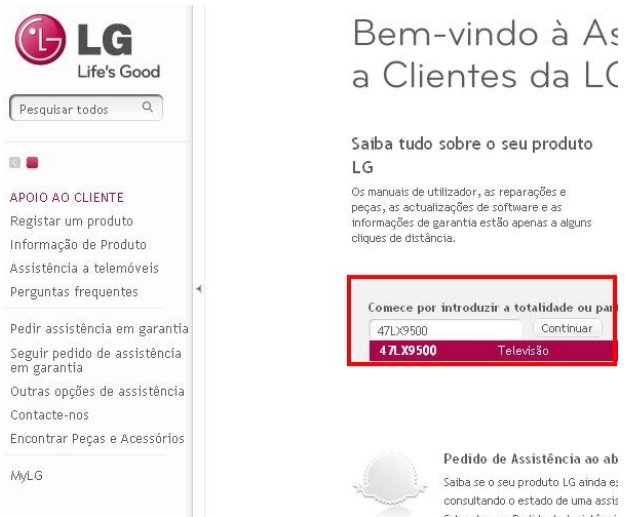


1 Pesquisa de software.

- ① Após aceder à página www.lg.com seleccione o seu País. ② Clicar em “Apoio ao Cliente”.



- ③ Preencher o Modelo.
(Ex. 47LX9500 (excepto as letras “-UA”).)
④ Clicar em “Continuar”.



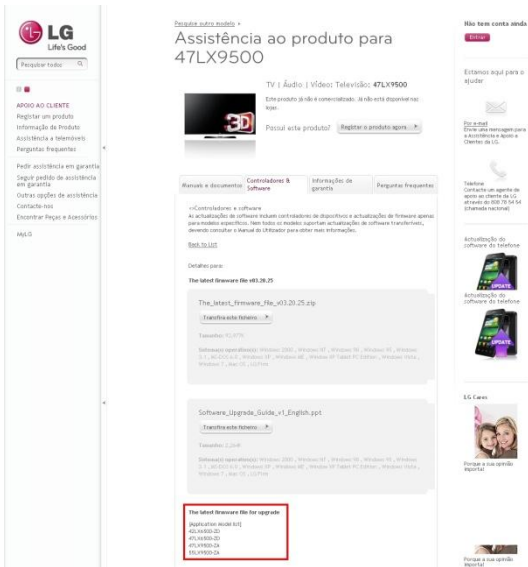
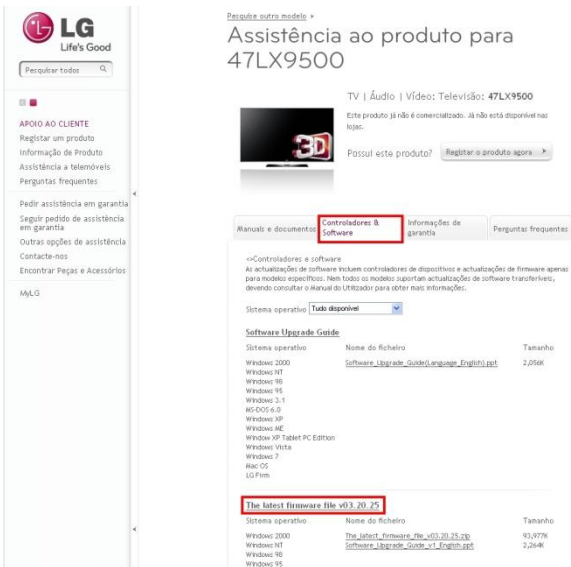
- ⑤ Clicar no Modelo



- ⑥ Clicar em “Controladores & Software”.

- ⑦ Seleccionar o software pretendido.

- ⑧ Confirme o Modelo Completo (Ex. 47LX9500-UA) e objectivo da actualização de software.

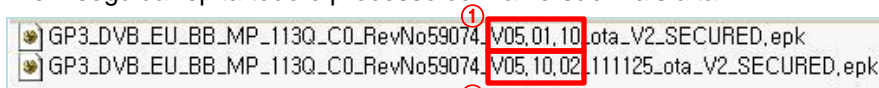


2 Download de software via Memória USB Executando a atualização de software.

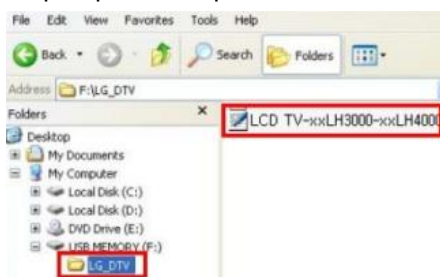
① Clicar na página de internet em “Transfira este ficheiro”. Guarde no PC.



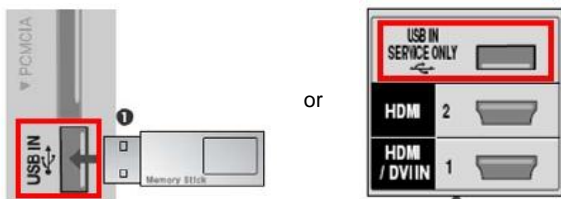
- ② Faça a descompressão (Unzip) do ficheiro
③ Se existirem dois ficheiros dentro do ficheiro transferido, actualize primeiro a versão mais baixa em seguida repita todo o processo com a versão mais alta.



- 1) Insira o dispositivo USB na porta USB do seu PC
2) Crie uma pasta na PEN USB com o nome **“LG_DTV”**.
3) Copiar primeiro apenas a versão mais antiga para a pasta "LG_DTV" na memória USB..



- 4) Introduza o dispositivo de memória USB na porta USB da TV.
■ Posição da porta USB: lateral ou traseira



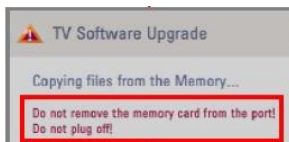
Você pode ver uma das seguintes imagens:

Actualizar, pressione o botão “Start”

Se a versão de software for igual ou superior, não necessita de actualização.

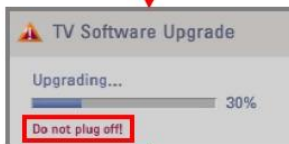
※ Poderão existir alguns dispositivos de memória USB não compatíveis com a TV, caso aconteça esta situação experimente com outros dispositivos de memória USB

Se a actualização de software for executada surgirá a seguinte mensagem no TV



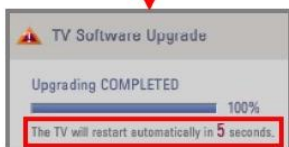
A copiar o ficheiro da nova versão de software do dispositivo USB Memory para o sistema de memória da TV.

※ **Não remova o dispositivo USB enquanto esta mensagem for exibida.
Não desligue o cabo de alimentação da TV enquanto esta mensagem for exibida.**



Correr a actualização de software.

※ **Não desligue o cabo de alimentação da TV enquanto esta mensagem for exibida.**



Se a actualização for concluída surge a seguinte mensagem.

A TV irá automaticamente reiniciar em 5 segundos.

5) Seguidamente, copiar o arquivo mais recente para a pasta "LG_DTV" no dispositivo de memória

6) Repetir o ponto 4)

7) Actualização concluída.

※ Lembre-se, atualize sempre a versão mais antiga e só depois a mais recente.