

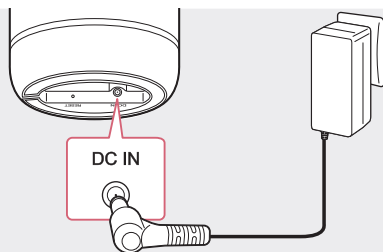
# Начало работы с **WK7Y**

1905\_Rev. 02



MBM66475952

Шаг  
**01**



## Подключение адаптера переменного тока

После подключения адаптера переменного тока колонка начнёт загрузиться, о чём свидетельствует круговое вращение индикатора кнопки F (прибл. 15–20 секунд).

Шаг  
**02**



<iOS>



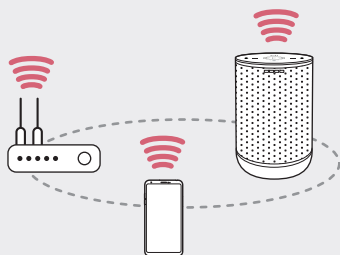
<Android>

## Установка приложения Яндекс

Загрузите приложение Яндекс из Google Play или App Store. Или установите приложение Яндекс через QR-код.

① Сканируйте QR-код, используя приложение для сканирования.

Шаг  
**03**



## Настройка соединения Wi-Fi

1. Запустите приложение Яндекс.
2. В меню приложения выберите устройство для подключения [☰] → [Устройства] → [Выбрать WK7Y]
3. Выполните шаги по подключению к Wi-Fi в приложении.

\* Приложение Яндекс (Программное обеспечение) и его сервисную поддержку обеспечивает компания Яндекс. Они могут быть изменены или прекращены в соответствии с политикой компании Яндекс без каких-либо уведомлений.

# Управление и индикация

