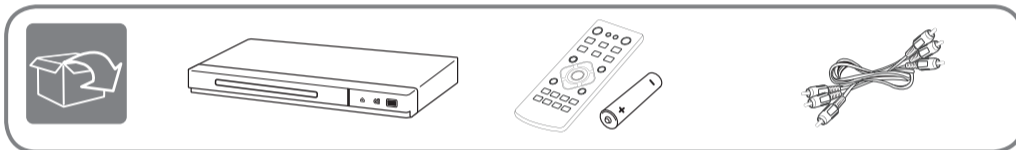


# Reproductor de DVD

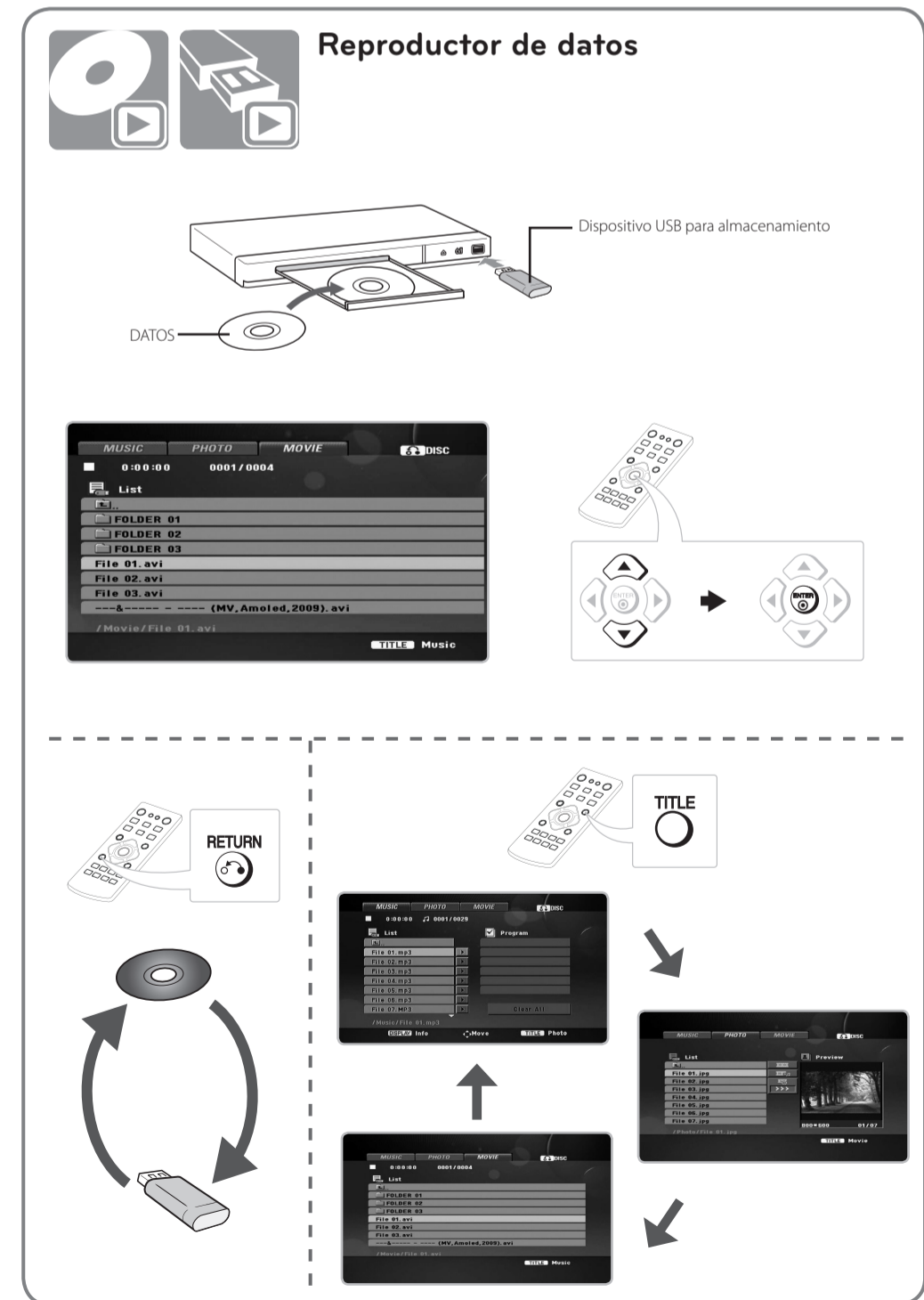
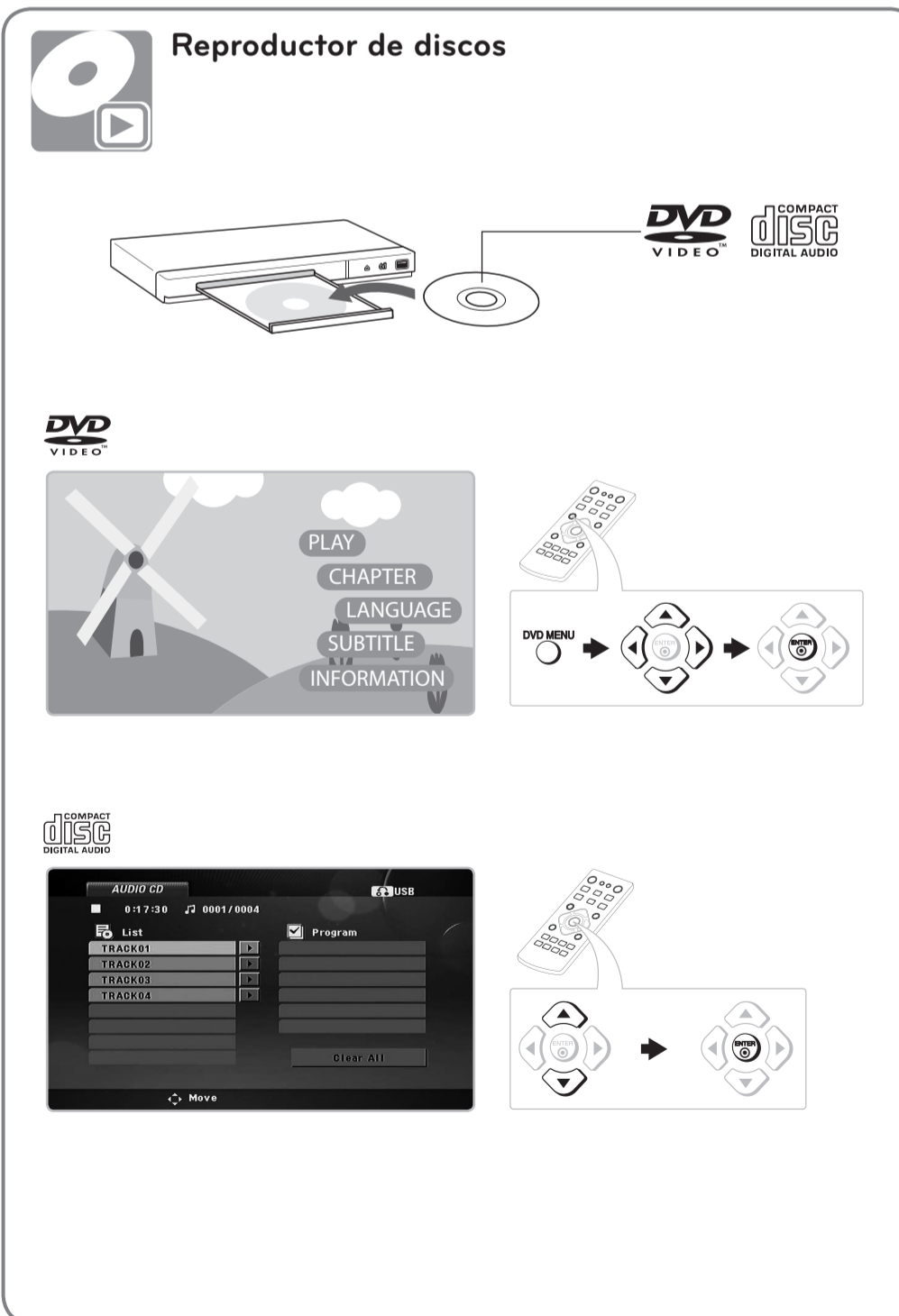
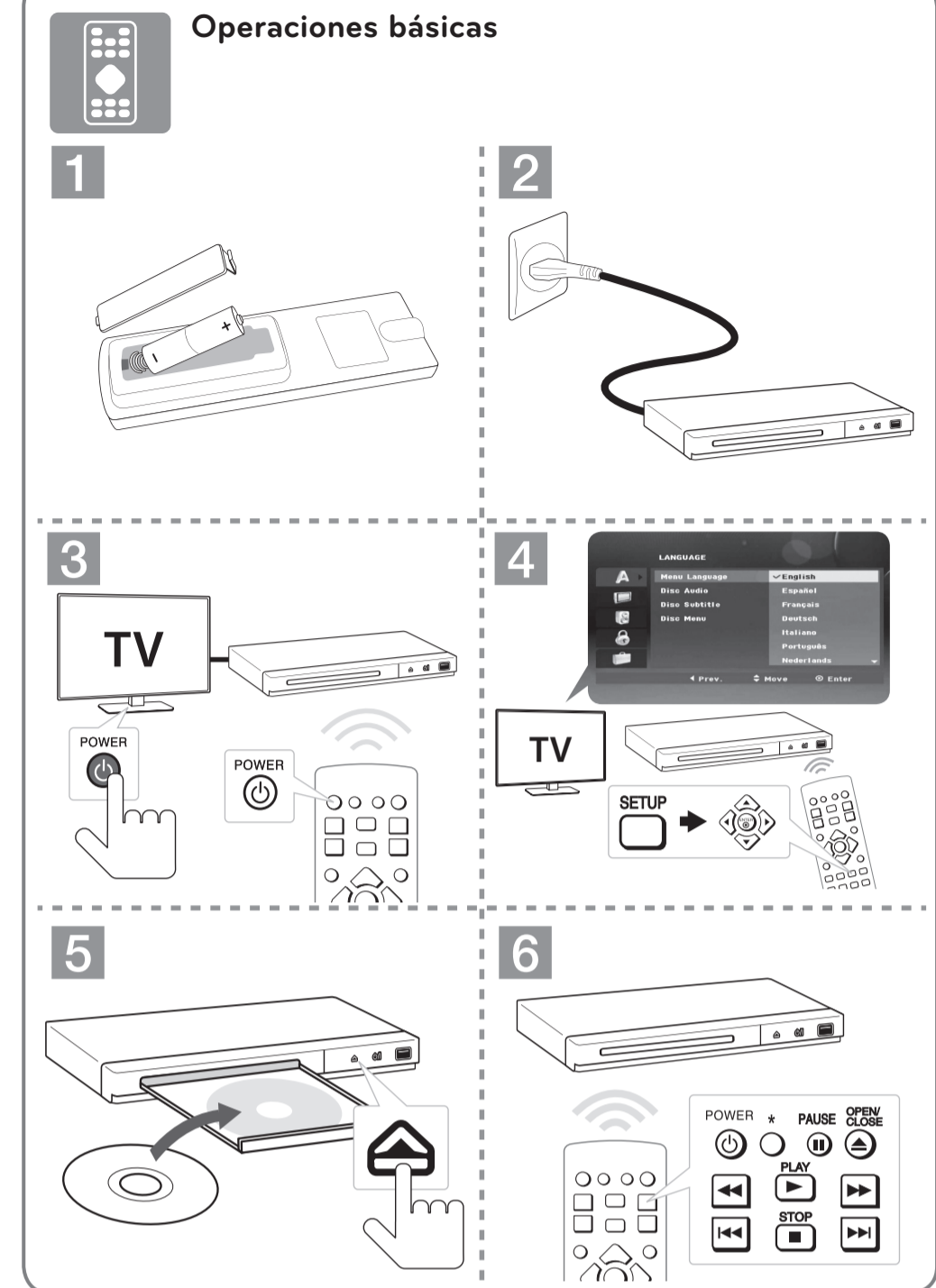
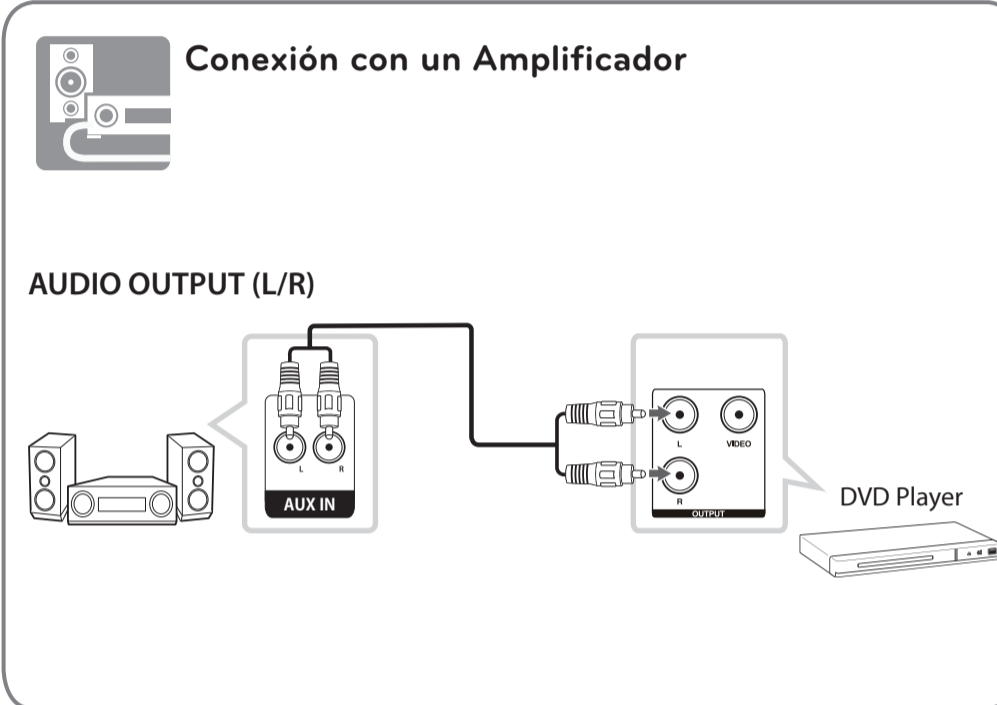
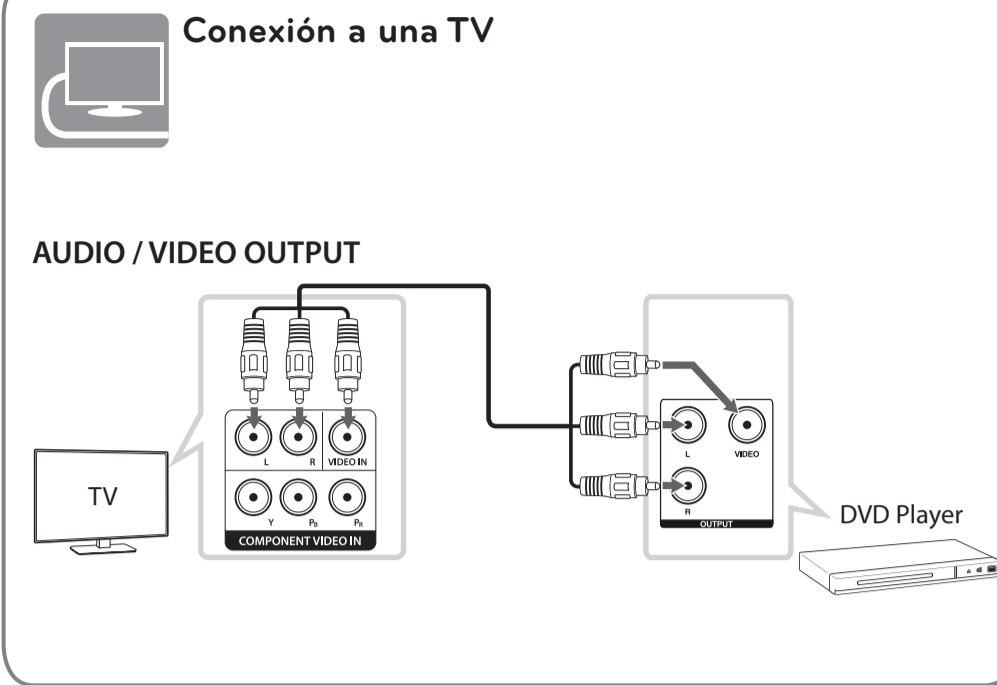
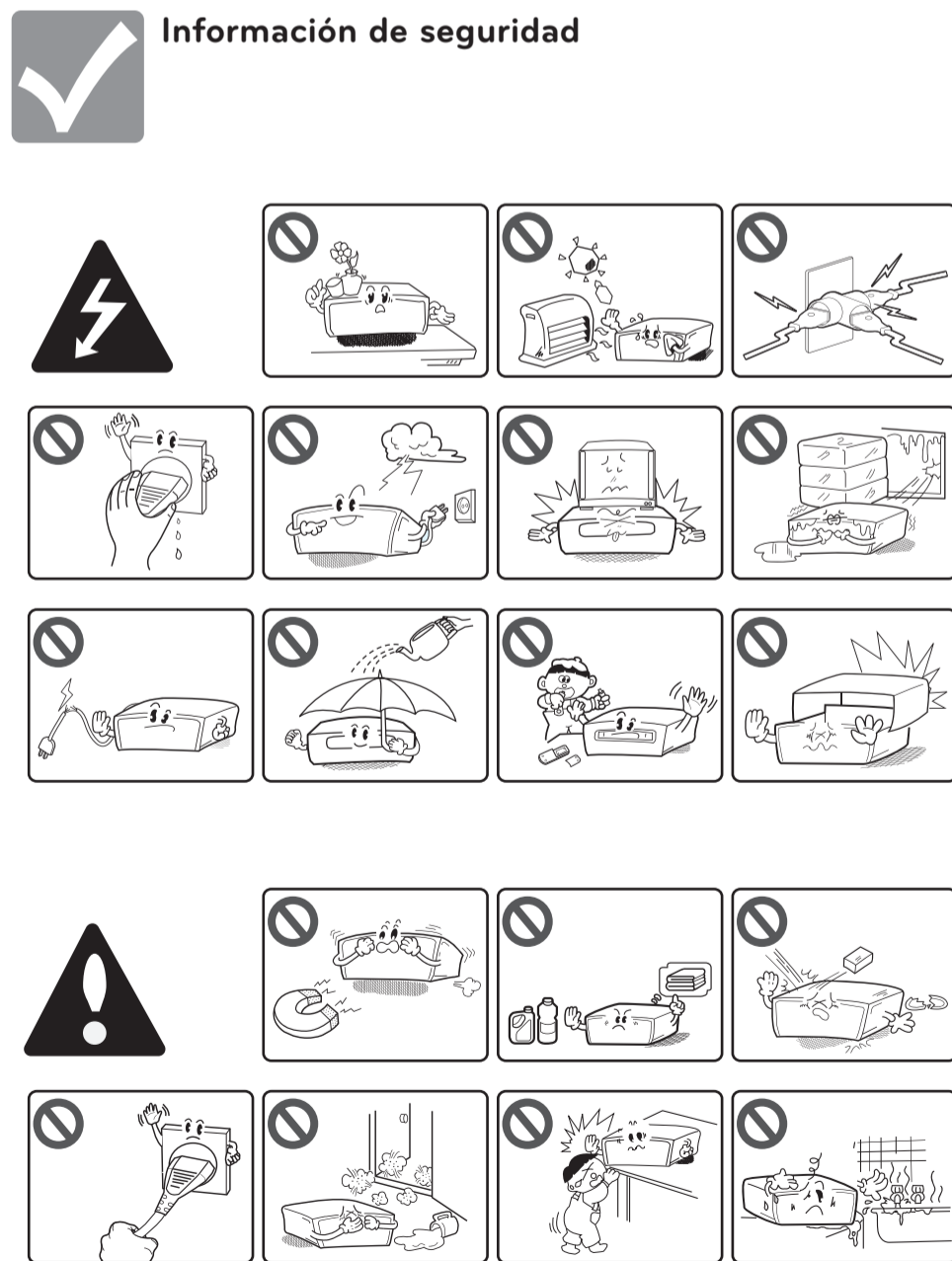
DP132

**ESPAÑOL | MANUAL DEL PROPIETARIO**

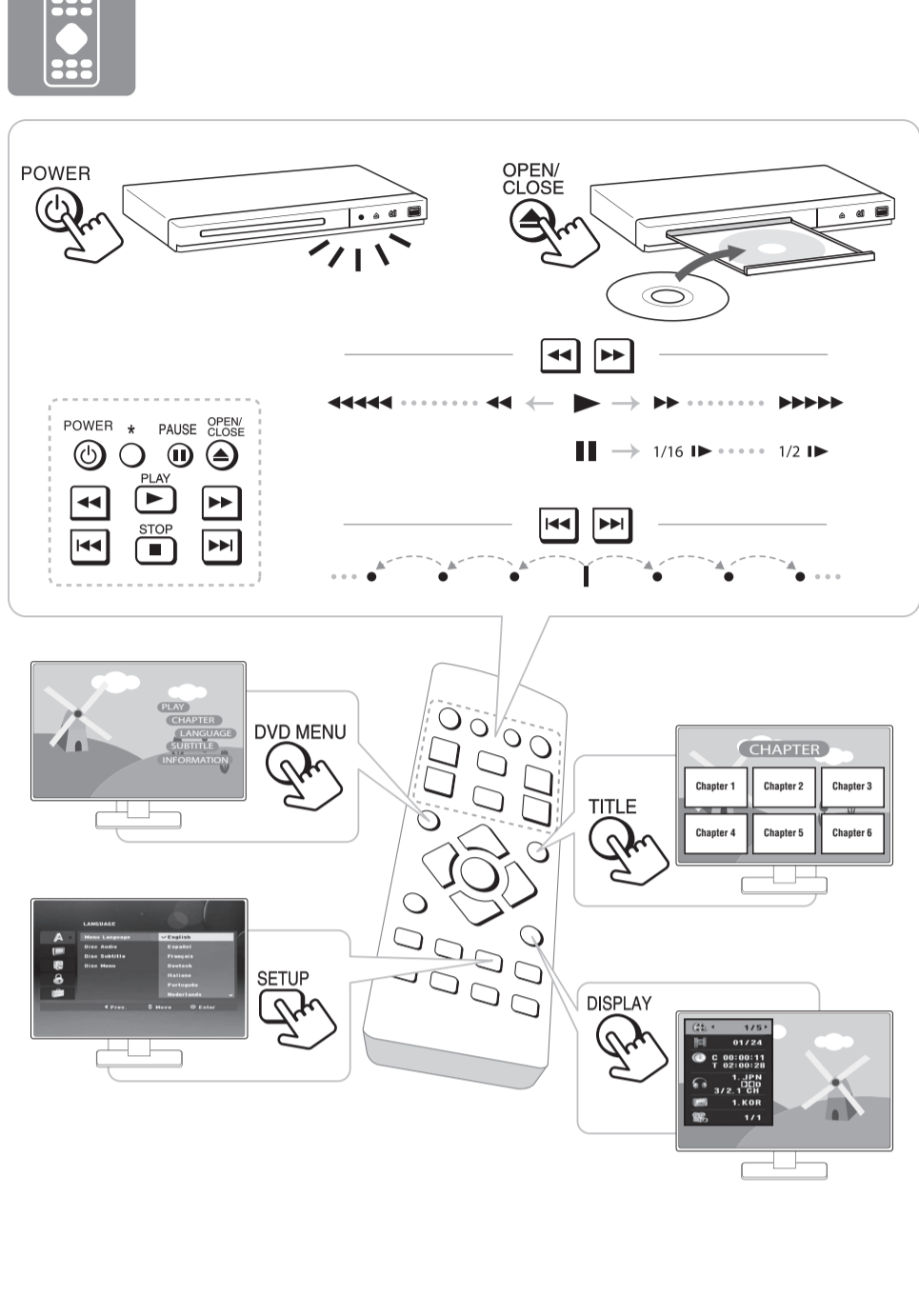
Antes de operar su producto lea esta guía rápida de operación. Para encontrar más información sobre las funciones de este equipo, por favor visita la siguiente página de internet: <http://www.lg.com> y descarga el manual de usuario Correspondiente. Algunos de los contenidos de este manual pueden ser diferentes de su aparato.



**Información de seguridad**



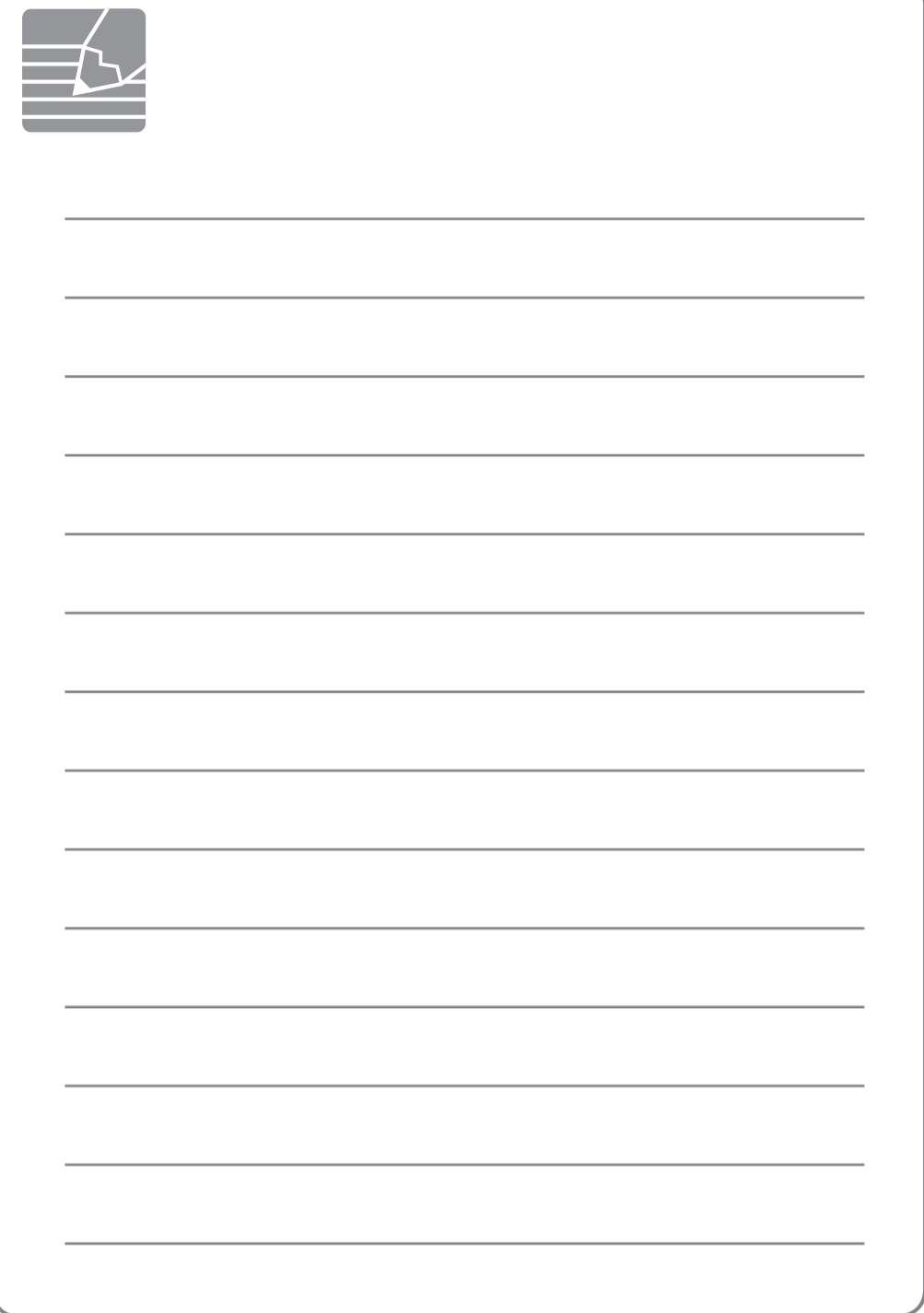
## Mando a distancia



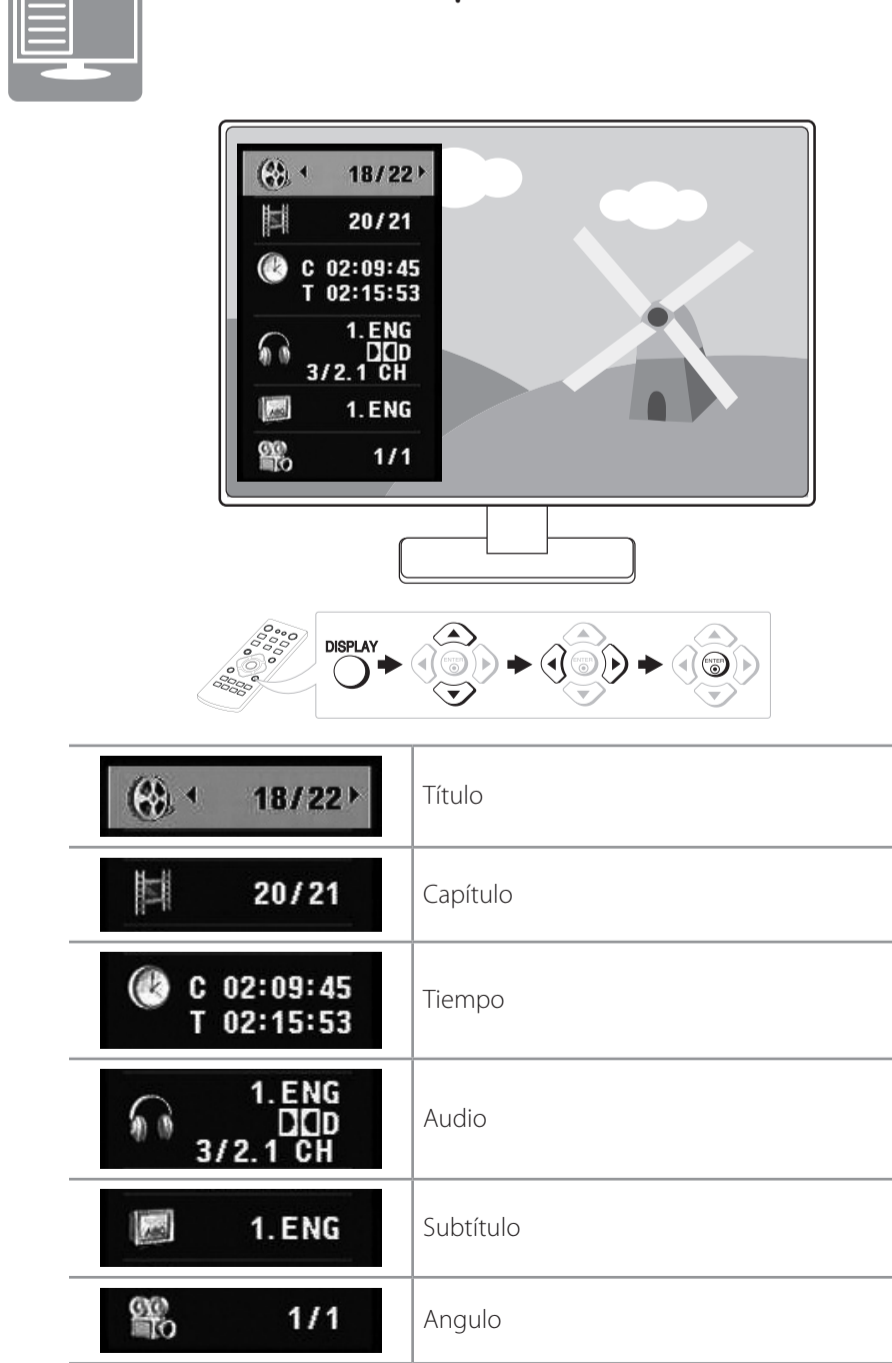
## Especificaciones

ESPAÑOL	
Requisitos de potencia	110 - 240 V ca 50 / 60 Hz
Consumo de energía	9 W
Dimensiones (An x Al x Pr)	Aprox. 250 mm x 37,5 mm x 203 mm
Peso neto (aprox.)	0,9 kg
Alimentación bus (USB)	5 V --- 200 mA

El diseño y las especificaciones están sujetos a cambio sin previo aviso.



## Visualización en pantalla



### PRECAUCIÓN

**RIESGO DE CHOQUE ELÉCTRICO NO ABRIR**  
**PRECAUCIÓN:** PARA REDUCIR EL RIESGO DE CHOQUE ELÉCTRICO, NO quite la cubierta (o la parte trasera) NO hay partes a las que el usuario pueda dar servicio adentro refiera los servicios a personal calificado de servicio.

Este símbolo de un rayo con una flecha en un triángulo equilátero sirve para alertar al usuario de la presencia de voltajes peligrosos no aislados dentro de la carcasa del producto, que podrían ser de una magnitud suficiente como para constituir un riesgo para las personas.

El signo de exclamación dentro de un triángulo equilátero sirve para indicar al usuario de la presencia de instrucciones importantes de operación y mantenimiento (servicio) en la literatura que acompaña a este producto.

**ADVERTENCIA:** PARA REDUCIR EL RIESGO DE INCENDIO O CHOQUE ELÉCTRICO, NO EXPONGA ESTE PRODUCTO A LA LLUVIA NI A LA HUMEDAD.

**ADVERTENCIA:** no instale el equipo en un espacio cerrado, como en un librero o mueble similar.

**PRECAUCIÓN:** no obstruya ninguno de los orificios de ventilación. Instale conforme a las instrucciones del fabricante. Las ranuras y orificios del armario cumplen un propósito de ventilación y aseguran el funcionamiento adecuado del producto, a fin de protegerlo de un posible sobrecalentamiento. Los orificios no deben obstruirse. El producto no debe colocarse sobre una cama, sofá, tapete o una superficie similar. Este producto no debe colocarse en una instalación empotrada, como un librero o estante, a menos que haya una buena ventilación y se respeten todas las instrucciones del fabricante.

**PRECAUCIÓN:** este producto usa un sistema láser. Para asegurar el uso apropiado de este producto, lea detenidamente este manual del usuario y guárdelo para futuras consultas. Si la unidad necesitara mantenimiento, póngase en contacto con un centro de servicio autorizado. El uso de controles o ajustes, o la ejecución de procedimientos, a excepción de los que se especifican aquí, puede causar una exposición peligrosa a la radiación. Para evitar la exposición directa al rayo láser, no intente abrir la cubierta. Cuando está abierta, hay radiación visible del láser. NO FIJE LA VISTA EN EL LÁSER O EN EL HAZ DE LUZ.

**PRECAUCIÓN relacionada con el cable de alimentación**  
 Para desconectar la alimentación principal, retire el cable principal de alimentación. Durante la instalación del producto, asegúrese de que el tomacorriente sea fácilmente accesible. Este dispositivo está equipado con una batería o acumulador portátil.

**Forma segura de retirar la batería del equipo:** retire la batería o baterías antiguas siguiendo el orden inverso al de instalación. Para evitar contaminar el medioambiente y provocar posibles daños a la salud pública, las baterías viejas deben llevarse a los puntos de recogida designados. no se deshaga de las baterías con la basura normal. Es recomendable utilizar los sistemas locales de recogida de baterías y acumuladores. La batería no debe exponerse a calor excesivo como el del sol, el fuego o fuente similar.

**PRECAUCIÓN:** El aparato no debe ser expuesto al agua (goteo o zambullido), y ningún objeto lleno de agua, como vasos, debe ser colocado encima del aparato.

### Instrucciones importantes de seguridad

1. Lea estas instrucciones.
2. Guarde estas instrucciones.
3. Siga todas las advertencias.
4. Siga todas las instrucciones.
5. No use este aparato cerca del agua.
6. Limpie únicamente con un paño seco.
7. No obstruya ninguna salida de ventilación. Instale de acuerdo con las instrucciones del fabricante.
8. No instale cerca de fuentes de calor como radiadores, registros de calefacción, estufas u otros aparatos (incluyendo amplificadores) que produzcan calor.
9. Respete el uso de la conexión del tomacorriente polarizado o con conexión a tierra. Un tomacorriente polarizado tiene una cuchilla más ancha que la otra. Un tomacorriente con tierra tiene dos cuchillas y una pata para tierra. La cuchilla más ancha o la pata para tierra sirven como protección. Si el tomacorriente proporcionado no se ajusta a su tomacorriente, póngase en contacto con un electricista para que lo reemplace.
10. Proteja el cable de alimentación para que no caminen sobre él o quede atorado, particularmente en contactos, en receptáculos y en el punto por donde sale del aparato.
11. Solamente use los aditamentos / accesorios especificados por el fabricante.
12. Use únicamente con el carro, estante, trípode, soporte o mesa especificados por el fabricante o que haya sido vendido junto con el aparato. Cuando use un carro, tenga cuidado cuando mueva la unidad / carro para evitar accidentes por vuelcos.
13. Desconecte este aparato durante tormentas eléctricas o cuando no vaya a usarlo por periodos prolongados.
14. Haga que todo el mantenimiento sea realizado solamente por personal técnico calificado. Solicite mantenimiento cuando el aparato haya sufrido cualquier tipo de daño, por ejemplo, si el cable de alimentación o el tomacorriente están dañados, cuando se haya derramado líquido sobre el aparato o hayan caído objetos sobre él, cuando haya sido expuesto a lluvia o humedad, cuando no funcione con normalidad o cuando haya sufrido una caída.



Sor Juana Inés de la Cruz No 555  
 Col. San Lorenzo Industrial  
 Tlalnepan de Baz  
 Estado de México C.P. 54033  
 Tel. (55) 5321-1919  
 Lada sin costo 01 (800) 347 1919  
**LG Electronics México S.A. de C.V.**