

SIMPLE MANUAL

High Power Speaker System

Please read this manual carefully before operating your set and retain it for future reference.
To view the instructions of advanced features, visit <http://www.lg.com> and then download Owner's Manual. Some of the content in this manual may differ from your unit.

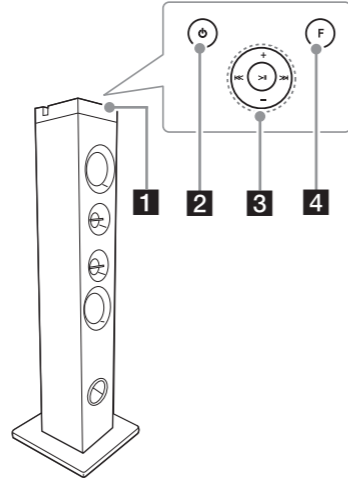
MODEL
FJ1



ENGLISH



Top / Front Panel



- 1 Display window
- 2 (Standby)
Turns the power on or off.
- 3 I<</>I (Skip/Search)
 - Skips backward or forward.
 - Searches for a section within a file.
 - Selects the radio stations.

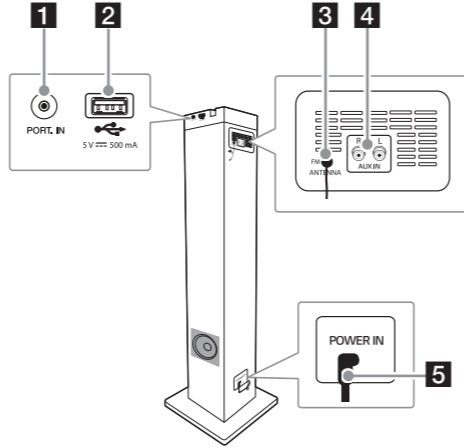
>II (Play/Pause)

 - Starts or pauses playback.
 - Selects stereo/mono.

+/-

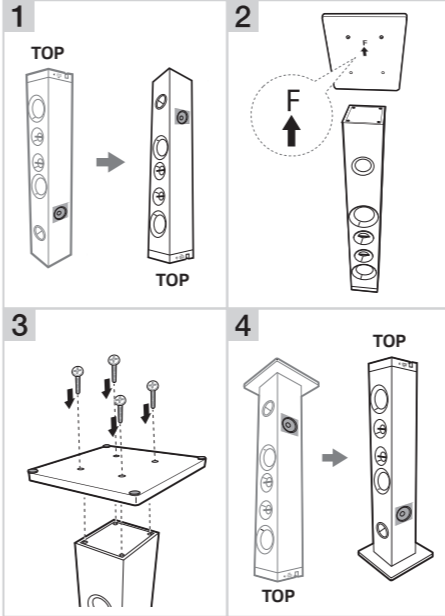
Adjusts speaker volume.
- 4 F (Function)
Selects the function and input source.

Side / Rear Panel



- 1 PORT. (Portable) IN jack
- 2 USB Port
You can play sound files by connecting the USB device.
- 3 FM ANTENNA
- 4 AUX IN (L/R)
Connect an auxiliary device.
- 5 POWER IN

Speaker Assembling



- ! Please be careful not to damage the top of unit when place the speaker upside down.

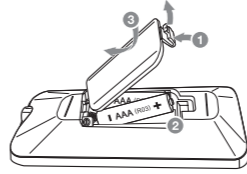
Additional Information

Specifications

Power Requirements	Refer to the main label on the unit.
Power Consumption	Refer to the main label on the unit.
Dimensions (W x H x D)	Approx. 136 mm x 962 mm x 164 mm (266 mm x 962 mm x 294 mm with stand)
Bus Power Supply (USB)	5 V 500 mA
Amplifier (Total RMS output power)	100 W RMS

Design and specifications are subject to change without notice.

Replacement of battery



POWER: This unit operates on a mains supply of 200-240V~, 50-60Hz.

Wiring: This unit is supplied with a BS 1363 approved main plug. When replacing the fuse, always use of the same rating approved to BS 1362. Never use this plug with the fuse cover omitted. To obtain a replacement fuse cover contact your dealer. If the type of plug supplied is not suitable for the mains sockets in your home, then the plug should be removed and a suitable type fitted. Please refer to the wiring instructions below.

Warning: A mains plug removed from the mains lead of this unit must be destroyed. A mains plug with bared wires is hazardous if inserted in a mains socket. Do not connect either wire to the earth pin, marked with the letter E or with the earth symbol \perp or coloured green or green and yellow. If any other plug is fitted, use same rating of fuse in the plug.

Important: The wires in this mains lead are coloured in accordance with the following codes:

- **BLUE: NEUTRAL, BROWN: LIVE** - As the colours of the wires in the mains lead of this unit may not correspond with the coloured marking identifying the terminals in your plug, proceed as follows: The wire which is coloured blue must be connected to the terminal which is marked with the letter N or coloured black. The wire which is coloured brown must be connected to the terminal which is marked with the letter L or coloured red.

دليل بسيط

نظام السماعات ذي القوة العالية

لعرض تعليمات الخصائص المتقدمة، تفضل زيارة موقعنا الإلكتروني <http://www.lg.com> وقم بتحميل دليل المالك.
قد تختلف بعض المحتويات الواردة في هذا الدليل عن مكونات وحدتك.
يُرجى قراءة هذا الدليل بعناية قبل تشغيل الجهاز الذي بحوزتك واحتفظ به للرجوع إليه في المستقبل.

النموذج
FJ1

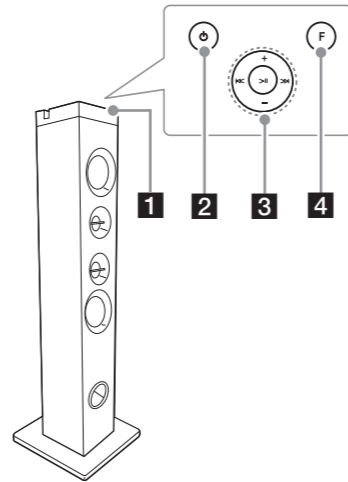
www.lg.com
جميع الحقوق محفوظة. LG Electronics Inc. حقوق النشر والتأليف © لعام 2017 لـ



الترتيب:

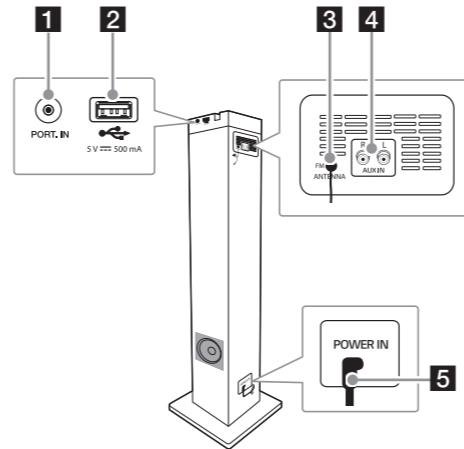


اللوحة العلوية/الأمامية



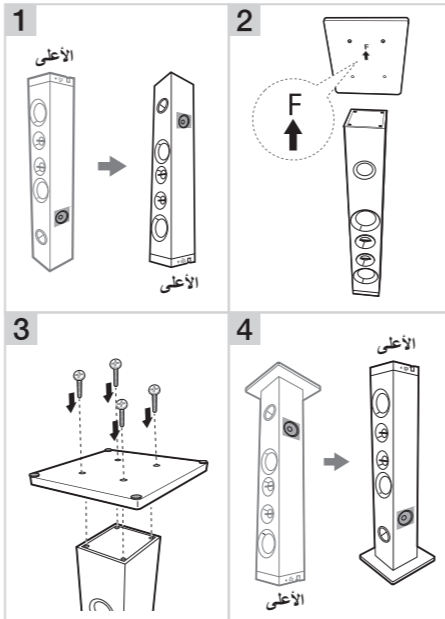
- 1 نافذة العرض
- 2 (استعداد) تشغيل الطاقة أو يوقف تشغيلها.
- 3 << >> (تخطي/بحث) - للتخطي بسرعة للأمام أو الخلف. - للبحث عن قسم داخل ملف. - لاختيار محطات الإذاعة. >|| (تشغيل/إيقاف مؤقت) - تشغيل ويوقف التشغيل بشكل مؤقت
- اختر ستريو/ أحادي +/- لضبط مستوى صوت السماعه.
- 4 F (الوظيفة) - يختار الوظيفة ومصدر الإدخال.

اللوحة الجانبية/الخلفية



- 1 مقبس PORT. (محمول) IN
- 2 منفذ USB يمكنك تشغيل ملفات صوتية بتوصيل جهاز USB.
- 3 FM ANTENNA
- 4 AUX IN (L/R) قم بتوصيل الجهاز الإضافي.
- 5 POWER IN

تركيب السماعات



! يرجى الحذر لكي لا تتسبب في تلف الجزء العلوي من الوحدة عند وضع السماعة في وضع رأسي.

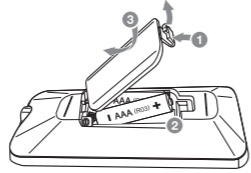
معلومات إضافية

المواصفات

متطلبات الطاقة	يرجى الرجوع إلى الملصق الرئيسي الموجود على الوحدة.
استهلاك الطاقة	يرجى الرجوع إلى الملصق الرئيسي الموجود على الوحدة.
الأبعاد الخارجية (العرض x الارتفاع x العمق)	حوالي ١٣٦ مم x ٩٦٢ مم x ١٦٤ مم (٢٦٦ مم x ٩٦٢ مم x ٢٩٤ مم بدعامة)
وحدة التغذية بالطاقة الناقله (USB)	٥ V ~ ٥٠٠ mA
مضخم الصوت (إجمالي طاقة مخرج RMS)	١٠٠ وات RMS

التصميمات والمواصفات عرضة للتغيير دون إشعار مُسبق.

استبدال البطارية



الطاقة: يتم تشغيل هذه الوحدة باستخدام مصدر تيار كهربى بجهد ٢٤٠-٢٠٠ فولت، ٥٠ / ٦٠ هرتز.

توصيلات الأسلاك: يتم تزويد هذه الوحدة بقياس تيار BS 1363 معتمد. عند استبدال المصهر، استخدم دائماً مصهرًا له نفس المعايير المقننة المعتمدة في قابس

BS 1362. لا تستخدم هذا القابس مطلقاً بدون وجود غطاء المصاهر. للحصول على غطاء مصاهر بديل، يرجى الاتصال بالموزع الذي تتعامل معه. إذا كان نوع القابس المرفق غير مناسب لمقابس التيار الموجودة بمنزلك، يجب خلع القابس وتركيب نوع مناسب. يرجى الرجوع إلى التعليمات الخاصة بتوصيل الأسلاك الموضحة أدناه:

تحذير: يجب تدمير القابس الذي يتم خلعها من سلك التيار الكهربى الخاص بهذه الوحدة. قابس التيار الذي توجد به أسلاك عارية يمثل خطورة في حالة إدخاله في مقبس التيار الكهربى. لا تقم بتوصيل أي من الأسلاك بالطرف الأرضي، المميز بالحرف (E) أو رمز الأرض على الملون باللون الأخضر أو اللونين الأخضر والأصفر. في حالة تركيب أي قابس آخر، استخدم نفس المعايير المقننة في مصهر القابس.

ملاحظة هامة: الأسلاك الموجودة في كبل التيار الكهربى مميزة بالألوان وفقاً للرموز التالية:

- **الأزرق:** محاذي، **البنى:** يسري فيه التيار - في حالة عدم توافق ألوان أسلاك التيار الكهربى الخاص بهذه الوحدة مع الألوان التي تميز أطراف التوصيل في القابس، يرجى اتباع ما يلي: يجب توصيل السلك المميز باللون الأزرق مع الطرف المميز بالحرف (N) أو المميز باللون الأسود. يجب توصيل السلك المميز باللون البنى مع طرف التوصيل المميز بالحرف (L) أو المميز باللون الأحمر.