



מדריך למשתמש

LG CAM Plus

CBG-700

תואם ל-G5 בכל העולם למעט
בקוריאה ובקנדה, ול-G5 המופעל באמצעות AT&T

User Guide

LG CAM Plus

CBG-700

Compatible with G5 worldwide except
Korea, Canada and AT&T-powered G5

REV 1.1 HE

כל הזכויות שמורות. 2016 LG Electronics Inc.,
הערה: לפני התחלת השימוש ב-LG CAM Plus,
קרא בעיון את כל המידע, כדי שתוכל ליהנות
מהביצועים הטובים ביותר ולמנוע נזק למוצר.

REV 1.1 HE

All rights reserved. LG Electronics Inc., 2016
Note: Please read all information carefully prior to
using the LG CAM Plus in order to enjoy the best
performance and prevent damage to the product.

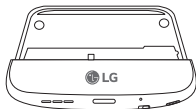
- ה-LG CAM Plus הוא גריף למצלמה וסוללה נוספת שניתן להצמיד לחלק התחתון של ה-LG G5. עם ה-LG CAM Plus, תוכל להשתמש ב-LG G5 כמו מצלמה דיגיטלית. השתמש בו כדי לצלם תמונות על-ידי לחיצה על לחצן הצמצם ושינוי הזום. לחץ חצי לחיצה על לחצן הצמצם כדי להשתמש בפונקציית חצי צמצם.
- ה-LG CAM Plus מצויד בסוללת 1,200 mAh הניתנת לשימוש כסוללה נוספת בעת שימוש במצלמה.

פרטי הודעה על תוכנת קוד פתוח

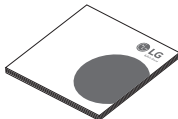
באתר בקרו אנא, זה במסמך הכלולים אחרים פתוח קוד ורישיונות MPL, LGPL, GPL תחת המקור קוד את להשיג מנת על <http://opensource.lge.com>. להורדה זמינים, זה במסמך שמופיעים יוצרים זכויות לגבי והערות אחריות ויתור כתבי, הרישוי מונחי כל, המקור לקוד בנוסף. דמי, האחסון אמצעי מחיר, לדוגמה, זו פעולה של הביצוע עלות במחיר תקליטור על-גבי מקור קוד תספק LG Electronics חברת שנים (3) שלוש למשך תקפה זו הצעה opensource@lge.com. לכתובת אלקטרוני בדואר בקשה תשלחו אם, וטיפול משלוח המוצר של הרכישה ממועד.

- הקפד להשתמש תמיד במוצרים מקוריים. אין להשתמש במוצר זה לאף מטרה אחרת מזו שלה הוא נועד.
- חיבור מוצרים שאינם מקוריים או שימוש בהם עלול לקצר את אורך חיי המוצר או לגרום לפיצוץ. פעולות אלו אף עלולות לגרום נזק למוצר ועל כן יגרמו לביטול תוקף האחריות לשירות.
- אם תוסיף מודול שאינו תואם לספק השירות שלך, לדוגמה, מודול שנרכש אצל ספק שירות אחר או באזור שאינו מכוסה על-ידי ספק השירות שלך, המכשיר לא יפעל כראוי.
- אין לפרק את המוצר ואין לחשוף אותו להשפעה של שום גורם. פעולות אלו עלולות לגרום להתחשמלות, לקצר או לשריפה.
- הפעלת לחץ חזק על המוצר עלולה לגרום לו נזק.
- כיפוף או מעיכה של המוצר מבלי לתקן אותו מייד עלולים לגרום נזק לפונקציות מסוימות במוצר או לשנות את מראהו.
- כדי למנוע נזק, הקפד שלא להפיל את המוצר על משטח קשה ולא לחשוף אותו לזעזועים חזקים.
- הרחק את המוצר ממים, אלכוהול, בנזן וכו'.
- אין להשתמש במוצר או לאחסן אותו בטמפרטורות קיצוניות. אין להשאיר את המוצר חשוף לאור שמש ישיר במשך פרקי זמן ארוכים. דבר זה עלול לגרום לנזק או לפיצוץ.
- אין להשתמש באלכוהול, בנזן, מדללים או דטרגנטים לניקוי המוצר. פעולות אלו עלולות לגרום לשריפה.
- השתמש בבד רך לניגוב המוצר.
- אין להניח את המוצר ליד חפצים ממתכת כגון שרשראות, מפתחות, מטבעות, מסמרים או שעונים. במקרה של קצר קיימת גם סכנה לפיצוץ.
- הרחק את המוצר מהישג ידם של ילדים קטנים ובעלי חיים. אין להכניס את המוצר לפה ואין לחשוף אותו לזעזוע חזק. קיים סיכון להתחשמלות, לפיצוץ או לחנק.

- אין לחבר או להכניס חומרים מוליכים (פיסות מתכת, עופרת של עיפרון וכו') למחברים.
- אין לכסות או לעטוף את המוצר בשמיכה בעת השימוש בו.
- המוצר עלול להתחמם לאחר שימוש ממושך. יש להימנע מלגעת במוצר כשהוא מתחמם מכיוון שהדבר עלול לגרום לכווייה שטחית.
- אין להשליך את המוצר כמו אשפה ביתית. דבר זה עלול לגרום לשריפה או לנזק סביבתי.
- למען בטיחותך, אל תוציא את הסוללה המשולבת במוצר.
- אם עליכם להחליף סוללה, קחו אותה לנקודת השירות הקרובה של LG Electronics או למפיץ לצורך קבלת עזרה.
- סוללת ליתיום-יון היא רכיב מסוכן שעלול לגרום לפציעה.
- החלפת הסוללה על-ידי מישור שאינו בעל מקצוע מוסמך עלולה לגרום נזק למכשיר שלך.



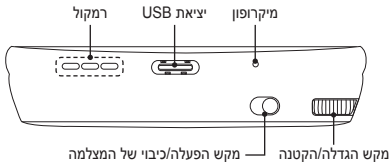
LG CAM Plus



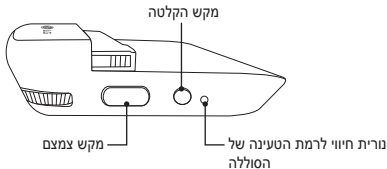
מדריך למשתמש

- אם יש רכיבים חסרים כלשהם, פנה למשווק שממנו רכשת את המוצר.
- פריטים מסוימים עשויים להשתנות ללא הודעה מוקדמת, בהתאם לנסיבות.
- המראה והמפרט של המוצר עשויים להשתנות ללא הודעה מוקדמת כדי לשפר את הביצועים.

חזית



צד



ייתכן שחלק מהפונקציות לא יהיו זמינות, בהתאם למפרט המוצר.

הכנסת הסוללה

1 ישר את החצים שבסוללה כנגד החצים שבמודול וחבר היטב את נקודות החיבור של הסוללה למודול.



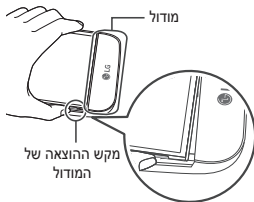
2 ישר את הסוללה כנגד הקצה התחתון והחלק בזהירות את המודול חזרה לתוך המכשיר.



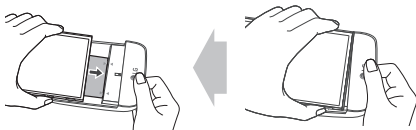
- לעולם אל תלחץ על מקש ההוצאה של המודול בעת הכנסת המודול למכשיר.
- בעת הכנסת הסוללה למכשיר, ודא שהסוללה מחוברת למודול.

הוצאת הסוללה

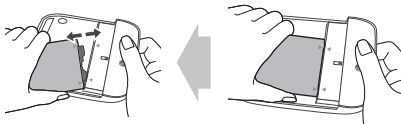
1 לחץ על מקש ההוצאה של המודול כדי להוציא חלקית את המודול מהמכשיר.



2 אחוז במרכז המודול ומשוך אותו החוצה.



3 אחוז בסוללה ובמודול בשתי הידיים והפרד ביניהם בתנועת קשת החוצה (כפי שמוצג להלן) כדי לנתק את נקודות החיבור של הסוללה.



- אין לנתק את המודול בזמן שהוא נמצא בשימוש.
- אם חיבור המודול מתרופף או מתנתק במהלך השימוש, עליך לחבר אותו באופן מיידי ליחידה הראשית.
- היזהר שלא לפגוע בידריך או באצבעותיך בעת החיבור או הניתוק של המודול.
- היזהר שלא להיפצע מקצוות המוצר או המודול.
- ודא שהסוללה והמודול הוכנסו כראוי. אם לא, הדבר עלול לגרום נזק למוצר, או שהפעלתו תיכשל.
- אי-ביצוע ההוראות במדריך זה למשתמש עלול לגרום נזק למוצר.

- מוצר זה לא יפעל כראוי אם מכשירי G5 ו-LG CAM Plus שברשותך נתמכים בארצות אחרות או על-ידי מפעילים אחרים.
- לא ניתן להפעיל את LG CAM Plus בזמן שה-USB מחובר (תקשורת נתונים וטעינה עדיין יהיו זמינות).
- אם תלחץ על הלחצנים 'הפעלה/כיבוי', 'צמצם' או 'הקלטה' במצלמה, הסוללה בקיבולת נמוכה שנמצאת ב-LG CAM Plus תטען את ה-G5 LG במשך זמן-מה. תכונת הטעינה אינה זמינה כשהסוללה של LG G5 ריקה לחלוטין (כיבוי).
- התקני OTG המחוברים ל-LG CAM Plus לא יזוהו (OTG אינו נתמך).

התראות נורית החיווי

- נורית החיווי תדלוק באור אדום בזמן טעינה, ותהפוך לירוקה כשיש טעינה מלאה.
- לאחר חיבור LG CAM Plus לטלפון, נורית החיווי של רמת הטעינה בסוללה תהפוך לאדומה אם רמת הטעינה בסוללה עומדת על 10% או פחות, והנורית תהבהב אם רמת הטעינה בסוללה עומדת על 5% או פחות. (נורית החיווי תהיה כבויה אם רמת הטעינה עומדת על 11% או יותר.)

אודות שדרוגי קושחה

- שדרוגי קושחה זמינים דרך CAM Plus Manager, שניתן להורדה ולהתקנה מחנות Google Play™ (מערכת הפעלה נתמכת: Android™ 6.0 [Marshmallow OS] ואילך).
- שדרוג קושחה זמין גם באמצעות היישום LG Friends Manager.


מידע על התמיכה בתכונה 'צילום רציף'

התכונה הבאה של 'צילום רציף' באמצעות LG CAM Plus תהיה זמינה דרך שדרוג עתידי של תוכנת G5.

• צילום רציף

באפשרותך לצלם צילומים רציפים על מנת ליצור תמונות נעות.

הקש והחזק את  במסך המצב האוטומטי, או הקש והחזק את מקש הצמצם ב-LG CAM Plus.

צילומים רציפים מצולמים במהירות גבוהה בזמן החזקת הלחצן  או מקש הצמצם.

Product Overview

The LG CAM Plus is a camera grip and extra battery that can be attached to the bottom of your LG G5.

- With the LG CAM Plus, you can use your LG G5 like a digital camera. Use it to take pictures by pressing the shutter button and zooming in and out. Half-press the shutter button to use the half-shutter function.
- The LG CAM Plus is equipped with a 1,200 mAh battery that can be used as extra battery when using the camera.

Open Source Software Notice Information

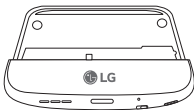
To obtain the source code under GPL, LGPL, MPL, and other open source licenses, that is contained in this product, please visit <http://opensource.lge.com>. In addition to the source code, all referred license terms, warranty disclaimers and copyright notices are available for download. LG Electronics will also provide open source code to you on CD-ROM for a charge covering the cost of performing such distribution (such as the cost of media, shipping, and handling) upon email request to opensource@lge.com. This offer is valid for three (3) years from the date on which you purchased the product.

Important Safety Information

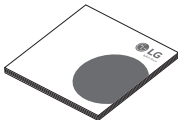
- Always use genuine products. Do not use this product for any unintended purpose.
- Using or connecting products that are not genuine may shorten the product's longevity or cause an explosion. Doing so may also damage the product and thereby voids the service warranty.
- If you insert a module that is not compatible with your service provider, for example, a module bought from another service provider or in an area that is not covered by your service provider, your device does not operate normally.
- Do not disassemble the product or allow anything to impact it. Doing so may cause an electrical shock, short circuit or fire.
- Applying heavy pressure to the product may damage it.
- Some functions of this product may be damaged, or its appearance may be altered or impaired, if it is bent or crushed and not repaired right away.
- In order to prevent damage, be careful not to drop the product on a hard surface or subject it to severe shock.
- Keep the product away from water, alcohol, benzene, etc.
- Do not use, or store the product, in extreme temperatures. Do not leave the product in direct sunlight for long periods of time. Doing so may cause damage or an explosion.
- Do not use alcohol, benzene, thinners or detergents to clean the product. Doing so may cause a fire.
- Use a soft cloth to wipe the product.
- Do not place the product near metal objects, such as necklaces, keys, coins, nails, or clocks. In the case of a short-circuit, there is also the risk of an explosion.
- Keep the product out of the reach of small children and pets. Do not put the product in your mouth or subject it to severe shock. There is a risk of electric shock, an explosion, or suffocation.

- Do not connect or insert conductive materials (metal pieces, pencil leads, etc.) into the connectors.
- Do not cover or wrap the product with a blanket while using the product.
- The product may become hot after long periods of use. Avoid touching the product when it becomes hot as it may cause a low-temperature burn.
- Do not dispose of the product as household waste. Doing so may cause a fire or damage the environment.
- For your safety, do not remove the battery incorporated in the product
- If you need to replace the battery, take it to the nearest authorized LG Electronics service point or dealer for assistance.
- Li-ion Battery is hazardous component which can cause injury.
- Battery replacement by non-qualified professional can cause damage to your device.

Product Components



LG CAM Plus

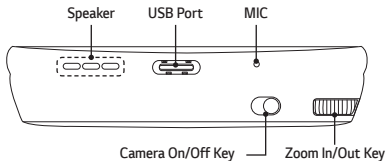


User Guide

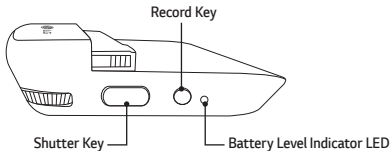
- If there are any missing components, contact the retailer where you purchased the product.
- Some items are subject to change without prior notice depending on the circumstances.
- The appearance and specifications of the product are subject to change without prior notice to improve performance.

Product Description

Front



Side



Some functions may not be available depending on the product specifications.

Connections

Inserting the Battery

- 1 Align the arrows on both the battery and the module and firmly connect the battery terminals to the module.



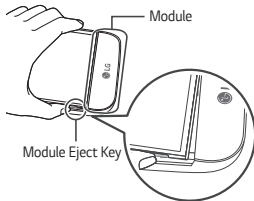
- 2 Align the battery with the lower edge and carefully slide the module back into the device.



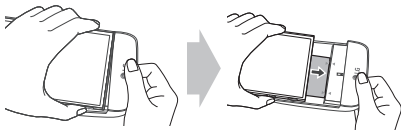
- Never press the Module Eject Key when inserting the module into the device.
- When inserting the battery into the device, make sure the battery is attached to the module.

Removing the Battery

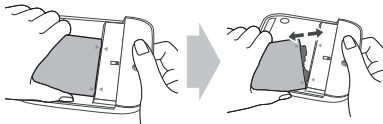
1 Press the Module Eject Key to partly eject the module from the device.



2 Grab the middle of the ejected module and pull it out.



3 Hold the battery and module with both hands and separate them from one another in an outward arc (as indicated below) to disconnect the battery terminals.



- Do not detach the module while it is in use.
- Immediately attach the module to the main unit if it becomes loose or is detached during use.
- Be careful to not hurt your hands or fingers when attaching or detaching the module.
- Be careful to not be injured by the edges of the product or the module.
- Make sure the battery and the module are properly inserted. Otherwise, the product may be damaged or fail to turn on.
- Failing to follow the instructions in this user guide may damage the product.

Instructions

- This product will not operate normally if your G5 and LG CAM Plus are supported by different countries or operators.
- The LG CAM Plus cannot be operated while the USB is connected (data communication and charging are still available).
- If you press the Camera On/Off, Shutter, or Recording buttons, the low-capacity battery in the LG CAM Plus will charge your LG G5 for some time. The charging feature is not available when the LG G5's battery is completely empty (power off).
- OTG devices that are connected to the LG CAM Plus will not be recognized (OTG is not supported).

LED Notifications

- The LED light will turn red while charging, and it will turn green when fully charged.
- After the LG CAM Plus is connected to the phone, the Battery Level Indicator LED will turn red if the battery level is at 10% or less, and the LED will blink if the battery level is at 5% or less. (The LED will be off if it is at 11% or more.)

About Firmware Upgrades


- Firmware upgrades are available through CAM Plus Manager, which can be downloaded and installed from Google Play™ Store (Supported OS: Android™ 6.0 [Marshmallow OS] or above).
- Firmware upgrade is also available using the LG Friends Manager app.


Information about Burst Shot feature support

The following Burst Shot feature using the LG CAM Plus will be made available through a future G5 software upgrade.

- **Burst Shot**

You can take continuous shots to create moving photos.

Tap and hold  on the auto mode screen, or tap and hold the Shutter key on the LG CAM Plus.

Continuous shots are taken at a fast speed while  or the Shutter key is held down.