

LG MyView Smart Monitor

사용설명서

사용 전에 '안전을 위한 주의 사항'을 반드시 읽고
정확하게 사용하세요.

사용설명서를 읽고 난 후 사용하는 사람이
언제라도 볼 수 있는 장소에 보관하세요.

25SR50F
27SR50F
32SR50F
32SR53FS

이 제품은 국내(대한민국)용입니다.
전원(전압, 주파수)이 다른 해외에서는 사용할 수 없습니다.

제품에 붙어있는 라벨에는 서비스 받을 때 필요한 정보가 들어 있으니
참고하세요.

모델

시리얼 번호



고객을 위해 우수한 품질의 서비스를 제공하는
기업에게 사단법인 한국서비스진흥협회에서
서비스 품질을 인증하는 마크로 LG전자는 서비스
품질 우수기업입니다.

www.lge.co.kr

Copyright © 2022 LG Electronics Inc. All
Rights Reserved.

사용하기 전 알아보기

- 모니터를 사용하기 전에 이 설명서를 자세히 읽고 나중에 참조할 수 있도록 잘 보관하세요.
- 웹 사이트에서 설치, 사용, 문제 해결, 사양, 라이선스 등을 포함하는 설명서를 다운로드하고 PC 또는 모바일 장치에서 내용을 볼 수 있습니다.
- **사용설명서** : 이 모니터에 대한 자세한 내용은 제품에 내장된 USER GUIDE를 읽으세요.
 - 사용설명서를 열려면 (Ⓢ) → (ⓘ) → [고객 지원] → [사용설명서]

별매품

- 각종 구성품은 성능 업그레이드를 통해 예고 없이 바뀌거나 추가될 수 있습니다. 별매품을 구입하려면 모니터를 구입한 곳이나 LG전자 고객 상담실로 문의하세요.
- 제조사의 상황, 정책에 따라 디자인이나 모델명이 바뀔 수 있습니다.
- 매직 리모컨: **MR23GA** (MR23GA 모델은 일부 TV 제품 및 본 LG 스마트 모니터와 공용으로 사용 가능)
 - 무선 모듈 사양에서 사용 중인 모니터가 블루투스를 지원하는지 확인하여 매직 리모컨과 함께 사용할 수 있는지 확인하세요.
- 외부기기 연결을 위한 케이블은 별도로 구매해 주시기 바랍니다.

알아두기

- LG전자 정품이 아닌 유사품을 사용해 제품이 고장 나거나 사람이 다치는 일이 생기면 LG전자는 책임지지 않습니다.
- 각종 구성품은 성능 업그레이드를 통해 예고 없이 바뀌거나 추가될 수 있습니다. 제조사의 상황, 정책에 따라 디자인이나 모델명이 바뀔 수 있습니다.
- 이 설명서에 표기된 이미지는 실물과 다르게 보일 수 있습니다.

안전을 위한 주의 사항

제품을 사용하기 전에 이 안전 주의사항을 주의 깊게 읽으세요. 모든 주의 사항 및 안전 정보는 LCD 모델에 적용됩니다.



- 이러한 경고를 따르지 않을 경우 사망, 심각한 부상 또는 제품 또는 기타 재산 피해가 발생할 수 있습니다.

전원 및 AC 어댑터 관련 주의사항



- 제품(모니터, 전원코드, AC어댑터 등) 내부에 물이나 이물질이 들어간 경우에는 즉시 전원코드를 뽑고 서비스센터로 연락하세요.
 - 제품 파손으로 인한 화재 및 감전의 원인이 됩니다.
- 젖은 손으로 전원 플러그나 AC 어댑터를 만지지 마세요. 플러그의 핀이 젖었거나 먼지가 많은 경우에는 닦고 건조시킨 후 사용하세요.
 - 화재나 감전의 원인이 됩니다.
- 전원 코드가 AC 어댑터에 완전히 삽입되었는지 확인하세요.
 - 느슨하게 연결하면 연결이 불량하여 화재나 감전의 원인이 됩니다.
- 전원 코드 및 AC 어댑터는 당사에서 공급하는 정품 또는 승인된 규격 제품을 사용하세요.
 - 승인되지 않은 제품을 사용하면 화재나 감전의 위험이 있습니다.
- 전원 코드를 뽑을 때는 항상 플러그를 잡아 당기세요. 전원 코드를 무리한 힘으로 구부리지 마세요.
 - 전원선이 파손되어 감전, 화재의 원인이 됩니다.
- 전원 코드 및 AC 어댑터에 무거운 물건(전자제품, 의류 등)을 올려놓거나 밟지 않도록 주의하세요. 날카로운 물건으로 전원 코드나 AC 어댑터를 손상시키지 않도록 주의하세요.
 - 손상된 전원 코드는 화재나 감전의 원인이 될 수 있습니다.

- 전원 코드 또는 AC 어댑터를 분해, 수리 또는 개조하지 마세요.
- 화재나 감전의 원인이 됩니다.
- 기기와 함께 제공된 전원 코드 또는 다른 제조업체에서 승인한 코드만 사용하세요.
- 화재나 감전의 원인이 되거나 제품이 파손될 수 있습니다.
- 반드시 접지가 된 콘센트에 전원 코드를 연결하세요.
- 감전 및 상해를 입거나 제품이 손상될 수 있습니다.
- 손상되거나 헐거운 플러그를 사용하지 마세요.
- 감전이나 화재의 원인이 됩니다.
- 제품 사양에 표시된 전원에서(전압 등) 작동하세요.
- 제품의 손상으로 인한 화재 및 감전의 위험이 있습니다. 설치하고자 하는 곳의 전원 공급 장치 유형을 모를 경우에는 전문 설비업체에 문의하세요.
- 천둥, 번개 시 전원 코드 및 신호 케이블은 위험하므로 절대 만지지 마세요.
- 감전의 원인이 됩니다.
- 여러 가지의 전기 제품 또는 발열 장치를 멀티 콘센트에 연결하지 마세요. 접지 단자가 있는 전용 멀티 콘센트를 사용하세요.
- 과열 현상으로 인해 화재가 발생할 수 있습니다.
- 손에 물기가 묻어있을 경우 전원 코드 및 AC 어댑터를 만지지 마세요. 또한 콘센트, 전원 코드의 핀 및 AC 어댑터에 물기가 있거나 먼지로 덮인 경우 완전히 건조시키거나 먼지를 닦아낸 후 코드를 꽂으세요.
- 감전의 원인이 됩니다.
- 제품을 오랫동안 사용하지 않을 때는 전원 플러그를 콘센트에서 빼주세요.
- 먼지가 쌓여서 화재가 발생하거나 절연 열화로 인해 누전, 감전, 화재가 발생할 수 있습니다.
- 전원 코드 및 AC 어댑터의 연결이 느슨해지지 않도록 단단히 꽂아주세요.
- 연결 불량으로 인해 화재 및 감전이 발생할 수 있습니다.
- 제품 입구에 금속이나 기타 전도성 물질을 삽입하지 마세요. 또한 벽면 입력 단자에 꽂은 직후에는 전원 케이블을 만지지 마세요.
- 감전될 수 있습니다.
- AC 플러그는 분리 장치입니다. 급할 때 전원 플러그를 빼지 못하면 사고가 생길 수 있습니다.
- 기기가 연결된 벽면 콘센트 근처에 설치되어 있고 콘센트에 쉽게 접근할 수 있는지 확인하세요.
- 콘센트, AC 어댑터 및 전원 플러그의 핀에 먼지 등이 묻지 않도록 항상 깨끗한 상태로 유지하세요.
- 화재의 원인이 됩니다.
- 제품 사용 중에는 전원 코드를 뽑지 마세요.
- 감전으로 인해 제품이 손상될 수 있습니다.
- 본 기기가 AC 벽면 콘센트에 연결되어 있으면 기기가 꺼져도 AC 전원에서 분리되지 않습니다.

제품 설치 시 주의사항



- 화기 및 난로와 같이 뜨거운 물건 가까이 놓지 마세요.
- 감전, 화재, 오동작 또는 변형이 발생할 수 있습니다.
- 제품을 포장하는 방습제나 비닐 포장지는 아이들의 손이 닿지 않도록 보관하여 주세요.
- 방습 물질은 삼키면 유해합니다. 실수로 먹었을 경우에는 즉시 토하게 하고 가까운 병원으로 가세요. 또한 비닐 포장은 질식의 원인이 될 수 있습니다. 어린이의 손이 닿지 않는 곳에 보관하세요.
- 제품 위에 무거운 물건을 올려놓지 마세요.
- 제품이 떨어지거나 떨어지면 부상을 입을 수 있습니다. 특히, 어린이들에게 주의시켜 주세요.
- 전원 케이블이나 신호 케이블을 사람이 밟을 수 있는 곳에 두지 마세요.
- 지나가는 사람이 넘어져 감전, 화재, 제품 고장 또는 부상을 입을 수 있습니다.
- 먼지와 물기가 없는 건조한 장소에 설치하세요. 온도가 높은 장소나 습기가 많은 곳은 피하세요.
- 감전, 화재 및 제품 손상의 원인이 됩니다.
- 이 디스플레이용으로 설계되지 않은 액세서리를 추가하지 마세요.

- 연기가 나거나 이상한 소리, 냄새가 날 때는 전원 코드를 빼고 서비스 센터로 연락하세요.
- 적절한 조치를 취하지 않고 계속 사용하면 감전, 화재의 원인이 됩니다.
- 제품을 떨어뜨리거나 케이스가 파손된 경우 전원을 끄고 전원 플러그를 뽑으세요.
- 적절한 조치를 취하지 않고 계속 사용하면 감전, 화재의 원인이 됩니다. 서비스 센터로 연락하세요.
- 제품 위에 물건을 떨어뜨리거나 충격을 주거나 제품 화면에 장난감이나 물건을 던지지 마세요.
- 사람이 다치거나, 제품 고장, 화면 파손의 원인이 됩니다.
- 어린이의 손이 닿지 않는 곳에 보관하고 제품 근처에 장난감을 두지 마세요.
- 벽으로부터 일정 거리(100 mm) 이상을 두어 통풍이 잘되게 하세요.
- 벽과 너무 가까이 설치할 경우 내부온도 상승으로 인해 제품 손상 및 화재가 발생할 수 있습니다.
- 전원 코드가 연결되어 있을 때, 테이블보나 커튼 또는 다른 물건(플라스틱 등)으로 통풍구가 막히지 않도록 하세요.
- 내부온도 상승으로 인한 변형이나 화재의 원인이 됩니다.
- 제품을 평평하고 안전하며 지지하기에 충분한 장소에 설치하세요.
- 제품이 떨어질 경우 신체 상해 및 제품 손상의 원인이 됩니다.
- 전파파 장애가 없는 곳에 설치하세요.
- 직사광선에 노출된 곳에 설치하지 마세요.
- 손상되거나 화재의 위험이 있습니다.
- 제품을 바닥에 놓지 마세요.
- 어린이가 등이 밟고 넘어질 수 있습니다.
- 기구나 유증기가 닿을 수 있는 곳에는 벽걸이 설치를 하지 마세요.
- 제품이 손상되어 떨어질 수 있습니다.
- 광택 베젤을 가진 제품의 경우 주변 환경에 의해 반사 빛이 생길 수 있으므로 제품 설치시 유의하시기 바랍니다.

제품 이동 시 주의사항

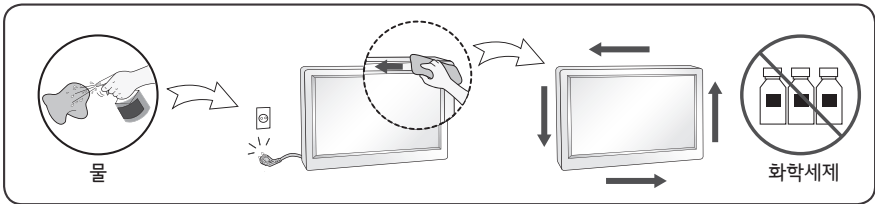


- 이동하기 전에 반드시 전원을 끄세요.
- 감전되거나 제품이 파손될 수 있습니다.
- 이동하기 전에 반드시 연결된 모든 케이블을 분리하세요.
- 감전되거나 제품이 파손될 수 있습니다.
- 스탠드만 잡고 거꾸로 들지 마세요. (스탠드 제품 모델에만 해당됩니다.)
- 스탠드 틀어짐 및 패널 파손 등 제품 손상의 원인이 됩니다.
- 제품 이동 시 제품에 충격을 가하거나 패널 앞면을 누르지 않도록 주의하세요.
- 감전 및 제품 손상의 원인이 됩니다.
- 제품을 운반할 때는 화면 스크린이 앞면으로 향하게 한 후 두 손으로 꼭 쥐고 운반하세요.
- 제품을 떨어뜨리면 파손된 제품으로 인해 감전 및 화재의 위험이 있습니다.
- 제품을 아래로 향하게 놓지 마세요.
- TFT-LCD 화면이 손상될 수 있습니다.

제품 사용 및 청소 시 주의 사항



- 제품을 직접 분해, 수리, 개조하지 마세요.
 - 화재나 감전의 위험이 있습니다.
 - 수리는 LG 고객센터로 문의하세요.
- 제품을 청소 할 때는 전원코드를 빼고 부드러운 형겅으로 가볍게 닦아주세요. 분무기로 물을 뿌리거나 물걸레로 닦지 마세요. 특히, 각종 세정제, 자동차 및 공업용 광택제, 연마제, 왁스, 벤젠, 알코올 등을 제품 본체나 스크린에 사용 할 경우 제품에 손상을 주므로 절대 사용하지 마세요. 화재, 감전 또는 제품 손상(변형,부식 및 파손)을 유발하는 원인이 됩니다.
- 제품을 물에서 멀리 보관하세요.
 - 화재나 감전사고가 발생할 수 있습니다.
- 고온 다습을 피하세요.
- 제품 근처에 가연성 물질을 두거나 보관하지 마세요.
 - 폭발이나 화재의 위험이 있습니다.
- 제품을 항상 청결하게 유지하세요.
- 제품 작업 시 편안하고 자연스러운 자세를 취하세요.
- 장시간 제품을 사용하는 경우에는 규칙적으로 휴식을 취하세요.
- 손이나 못, 연필, 펜 등 날카로운 물건으로 패널을 누르거나 흠집을 내지 마세요.
- 제품과 적절한 거리를 유지하고 가끔씩 휴식을 취하세요.
 - 그렇지 않을 경우 시력이 약해질 수 있습니다.
- 사용자 가이드를 참조하여 적절한 해상도를 설정하세요.
- 작은 액세서리는 어린이의 손이 닿지 않는 곳에 보관하세요.
- 모니터에 장시간 정지 영상을 표시하면 모니터 화면에 잔상이나 얼룩이 남을 수 있습니다. 이 문제를 방지하려면 화면 보호기를 사용하고 제품을 사용하지 않을 때 전원을 끄세요. 장기간 사용으로 인한 잔상이나 얼룩은 보증 대상에서 제외됩니다.
- 모니터 주변에서 고전압을 사용하는 제품을 사용하지 마세요. (ex. 전기충격기)
 - 모니터가 감전되어 오작동할 수 있습니다.
- 전면 프레임은 부드러운 천에 분무기를 사용하여 2~4회 물을 분사한 후,한 방향으로 천천히 닦아 주세요.
 - 물기가 많은 경우 얼룩이 발생할 수 있습니다.



설치하기

모니터 들기 및 이동

모니터를 옮기거나 들 때, 모니터 화면이 긁히거나 손상되는 것을 방지하고 모니터의 모양이나 크기에 관계없이 안전한 이동을 하기 위해 다음 주의 사항을 읽어 주시기 바랍니다.

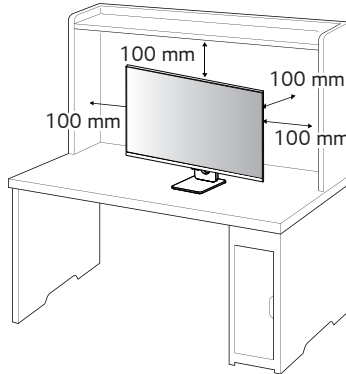
- 모니터 구입 당시 제공된 상자나 포장에 넣어서 모니터를 옮기는 것이 좋습니다.
- 모니터를 옮기거나 들기 전에 전원 코드와 모든 케이블을 분리하세요.
- 모니터를 잡을 때 손상을 방지하려면 화면이 사용자 쪽을 향해야 합니다.
- 모니터의 측면과 하단 프레임을 단단히 잡으세요. 패널 부분은 잡지 않도록 합니다.
- 대형 모니터를 운반할 때는 최소 2명이 있어야 합니다.
- 모니터를 옮길 때에는 충격이나 과도한 진동에 노출되지 않도록 합니다.
- 모니터를 옮길 때에는 모니터를 똑바로 세우며, 옆으로 세우거나 왼쪽 혹은 오른쪽으로 기울이지 않도록 합니다.
- 화면이 손상될 수 있으므로 프레임 새시가 휘거나 구부러지도록 과도한 압력을 가하지 마세요.
- 모니터를 다룰 때 돌출된 버튼이 손상되지 않도록 주의하세요.



- 화면을 만지면 화면이 손상될 수 있으므로 가급적 모니터 화면을 만지지 않도록 하세요.
- 모니터 세트에 스탠드를 장착할 때는 화면이 긁히지 않도록 쿠션이 있는 테이블이나 평평한 표면에 화면이 아래로 향하도록 하세요.

테이블에 설치

- 모니터를 들어서 똑바로 세운 상태로 테이블 위에 놓으세요. 통풍을 위해 벽에서 최소 100 mm 거리를 두고 설치하세요.



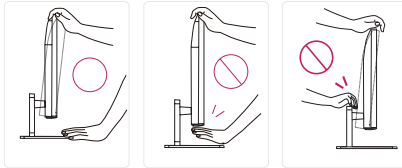
- 모니터를 이동하거나 설치하기 전에 먼저 전원 코드를 빼세요. 감전의 위험이 있습니다.
- 전원 연결 시 제품에 이상이 생길 수 있으니 반드시 부속품으로 제공된 전원 코드를 이용하여 접지가 있는 콘센트에 연결 바랍니다.
- 별도의 전원 코드 필요시 제품 구입처 또는 가까운 대리점에 문의하세요.

각도 조절

- 1 스탠드 베이스가 장착된 모니터를 세워 주세요.
 - 2 스크린 각도를 조절하세요.
- 편안한 시청을 위해 전후 -5°에서 15°까지 모니터 각도를 조절할 수 있습니다.



- 모니터의 각도를 조절할 때 아래 그림처럼 잡지 마세요. 손가락을 다칠 수 있습니다.
- 모니터 화면의 각도를 조절할 때에 화면부에 손이 닿거나 눌리지 않도록 주의하세요.

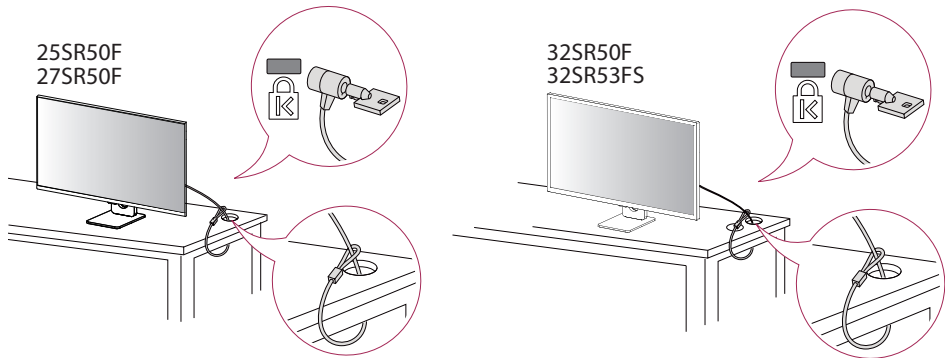


잠금 장치(Kensington) 사용

Kensington 잠금 장치 커넥터는 모니터 하단에 있습니다.

설치 및 사용에 대한 자세한 내용은 Kensington 잠금 장치와 함께 제공된 사용설명서 또는 <http://www.kensington.com>을 참조하세요.

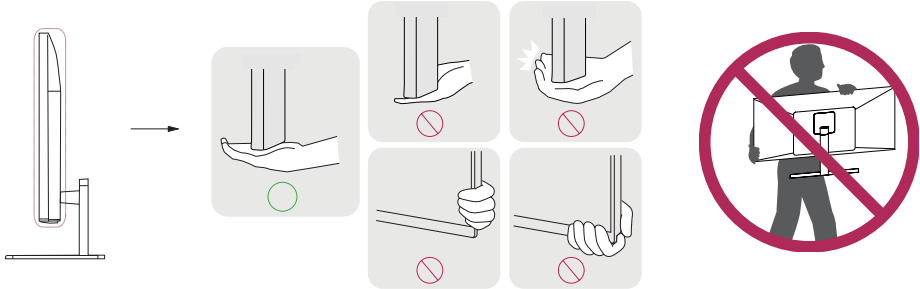
모니터와 테이블을 Kensington 잠금 장치 케이블로 연결합니다.



모니터 이동 및 들기

모니터를 옮기거나 들 때, 모니터 화면이 굽히거나 손상되는 것을 방지하고 모니터의 모양이나 크기에 관계없이 안전한 이동을 하기 위해 다음 주의 사항을 읽어 주시기 바랍니다.

- 모니터 구입 당시 제공된 상자나 포장에 넣어서 모니터를 옮기는 것이 좋습니다.
- 모니터를 옮기거나 들기 전에 전원 코드와 모든 케이블을 분리하세요.
- 모니터의 측면과 하단 프레임을 단단히 잡으세요. 패널 부분은 잡지 않도록 합니다.
- 모니터를 잡을 때에는 화면을 몸 쪽으로 돌려 굽히지 않도록 합니다.
- 모니터를 옮길 때에는 충격이나 과도한 진동에 노출되지 않도록 합니다.
- 모니터를 옮길 때에는 모니터를 똑바로 세우며, 옆으로 세우거나 왼쪽 혹은 오른쪽으로 기울이지 않도록 합니다.



- 가급적 모니터 화면을 만지지 않도록 하세요.
 - 이미지를 생성하는데 사용되는 픽셀 중 일부나 화면에 손상을 줄 수 있습니다.
- 모니터 패널만 수직으로 세울 경우 조이스틱 버튼으로 인해 모니터가 넘어져 파손되거나 상해의 위험이 있으니 주의하세요. 또한 조이스틱 버튼의 고장의 원인이 될 수 있습니다.

벽걸이용 지지대(Wall mount plate) 설치

이 모니터는 벽걸이용 지지대 (Wall mount plate) 또는 호환 장치 규격을 만족합니다.

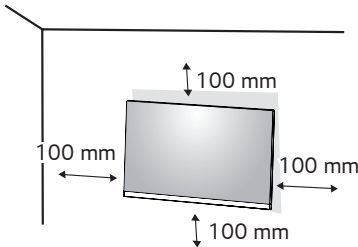
알아두기

- 벽걸이용 지지대(Wall mount plate)는 별도 구매 상품입니다.
- 설치 상의 자세한 사항은 벽걸이용 지지대(Wall mount plate) 구입 시 함께 제공되는 설치 안내서를 참고하세요.
- 벽걸이용 지지대(Wall mount plate) 장착시 강하게 누를 경우 액정이 손상될 수 있으므로 주의하세요.
- 모니터를 벽걸이 지지대에 설치하기 전에 스탠드 조립 방법을 반대로 수행하여 스탠드를 분리하세요.

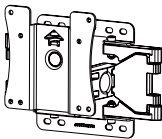
벽면에 설치

통풍을 위해 각면과 벽에서 100 mm의 공간을 확보하세요.

자세한 설치 방법은 가까운 대리점에서 구할 수 있으며, 각도 조절형 벽걸이 지지대 설치 및 설정 설명서를 참조하세요.



모니터를 벽면에 설치하는 경우, 모니터의 뒷면에 벽걸이용 지지대(Wall mount plate) (선택 사항)를 설치하세요. 벽걸이용 지지대(Wall mount plate) (선택 사항)를 사용하여 모니터를 설치하는 경우 부착 시 떨어지지 않도록 주의하세요.

벽걸이 (mm)	100 x 100
표준 나사	M4 x L10
나사 수량	4
벽걸이용 지지대 (Wall mount plate) (선택 사항)	LSW 149 

알아두기

- VESA 표준 규격에 맞지 않는 나사를 사용하면 제품 파손 및 제품이 떨어질 위험이 있습니다. 이에 대하여 당사가 책임을 지지 않습니다.
- 벽걸이 키트에는 설치 설명서와 필요한 부품이 포함되어 있습니다.
- 벽걸이용 지지대(Wall mount plate)는 선택 사항입니다. 별매품은 가까운 대리점에서 구입할 수 있습니다.
- 나사 길이는 벽걸이에 따라 다를 수 있습니다. 반드시 적합한 길이의 나사를 사용하세요.
- 자세한 내용은 벽걸이와 함께 제공되는 설명서를 참조하세요.



- 모니터를 이동하거나 설치하기 전에 먼저 전원 코드를 빼세요. 감전의 위험이 있습니다.
- 모니터를 천장이나 경사진 벽에 설치하는 경우 낙하의 위험이 있어 상해를 입을 수 있습니다. 정품 LG 벽걸이를 사용하고 가까운 대리점이나 전문 설치업체에 문의하세요.
- 나사를 너무 세게 조이면 모니터가 파손될 수 있습니다. 이 경우 품질 보증이 적용되지 않습니다.
- VESA 표준을 충족하는 나사와 벽걸이를 사용하세요. 적합하지 않은 부속품의 오용 또는 사용으로 인한 파손에는 상품 품질 보증이 적용되지 않습니다.
- 벽걸이 나사의 길이는 모니터 뒷면으로부터 8 mm 이하여야 합니다.

다른 기기 연결하기

다양한 외부 기기를 모니터와 연결할 수 있습니다. 입력모드를 전환하여 연결할 외부 기기를 선택합니다. 일부 별도의 케이블은 제공되지 않습니다. 외부 기기 연결에 대한 자세한 내용은 각 기기와 함께 제공되는 사용설명서를 참조하세요.

PC 연결

일부 별도의 케이블은 제공되지 않습니다. 이 모니터는 플러그 앤드 플레이* 기능을 지원합니다.

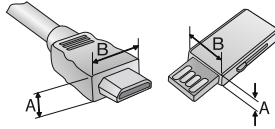
* 플러그 앤드 플레이: 사용자가 PC에 장치를 연결하고 전원을 켜면, 장치 구성이나 별도의 사용자 설정 없이도 PC가 연결된 장치를 인식하는 기능입니다.

HDMI 연결

- HDMI 케이블을 연결하기 전에 모니터와 외부기기의 전원을 끄고 전원코드도 콘센트에서 뽑으세요.
- HDMI 음성 지원 포맷 (모델별로 상이할 수 있습니다.)
돌비 디지털 / 돌비 디지털 플러스 (32 kHz / 44.1 kHz / 48 kHz)
PCM (32 kHz / 44.1 kHz / 48 kHz / 96 kHz / 192 kHz)
- 제품의 표준 규격 준수를 위해 DVI-D/HDMI 케이블은 페라이트 코어가 내장된 케이블 차폐형 인터페이스 케이블을 사용하세요.
- 모니터가 차가울 때 전원을 켜면 화면이 깜박일 수 있습니다. 이것은 정상입니다.
- 일부 빨간색, 녹색 또는 파란색 반점이 화면에 나타날 수 있습니다. 이것은 정상입니다.
- 고속 HDMI®/TM 케이블을 사용하십시오. (3 m 이하)
- HDMI Logo가 들어가 있는 인증된 케이블을 사용하십시오. 인증된 HDMI 케이블을 사용하지 않으면, 화면이 보이지 않거나 연결 오류가 발생 할 수 있습니다.
- 권장 HDMI 케이블 유형
 - 고속 HDMI®/TM 케이블
 - 고속 HDMI®/TM 이더넷 케이블
- HDMI 모드에서 소리가 들리지 않을 경우, PC 환경을 확인하십시오. 일부 PC에서는 기본 음성 출력을 HDMI로 수동으로 변경해야 합니다.
- HDMI PC 모드를 사용하려면 PC/DTV를 PC 모드로 설정해야 합니다.
- HDMI PC를 사용할 경우 호환성 문제가 발생할 수 있습니다.
- 모니터의 전원 케이블을 뽑은 상태에서 연결하십시오.
- 모니터에 게임 장치를 연결할 경우, 게임 장치와 함께 제공된 케이블을 사용하십시오.



- 화면을 손가락으로 장시간 누르면 화면에 일시적으로 왜곡 현상이 나타날 수 있습니다.
- 같은 장면이 장시간 출력될 경우 잔상이 나타날 수 있습니다. 가능한 경우 화면보호기를 사용하세요.
- 모니터 제품의 근거리에서 무선기기 사용시 영상 이상이 발생할 수 있습니다.
- HDMI 입력/USB 입력 단자에 HDMI 케이블/USB 케이블 또는 USB 메모리 스틱을 연결할 때는 폭 18 mm, 두께 10 mm 이하의 제품을 사용하시기 바랍니다. 사용할 USB 케이블이나 USB 메모리 스틱 사이즈가 모니터의 USB 단자와 맞지 않을 경우 USB 2.0을 지원하는 연장 케이블을 사용하세요. (모델별로 상이할 수 있습니다.)



* $A \leq 10 \text{ mm}$

* $B \leq 18 \text{ mm}$

외부 장치 연결

일부 별도의 케이블은 제공되지 않습니다. HD 수신기, DVD, VCR 플레이어를 모니터에 연결하고 적절한 입력 모드를 선택합니다.

최고의 화질과 오디오 품질을 위해 HDMI 케이블을 사용하여 모니터와 외부 기기를 연결합니다.

USB 연결

● 알아두기

- 주변 기기 및 케이블은 별매품입니다.
- USB 포트는 키보드, 마우스, USB 저장장치 등을 연결할 수 있습니다.



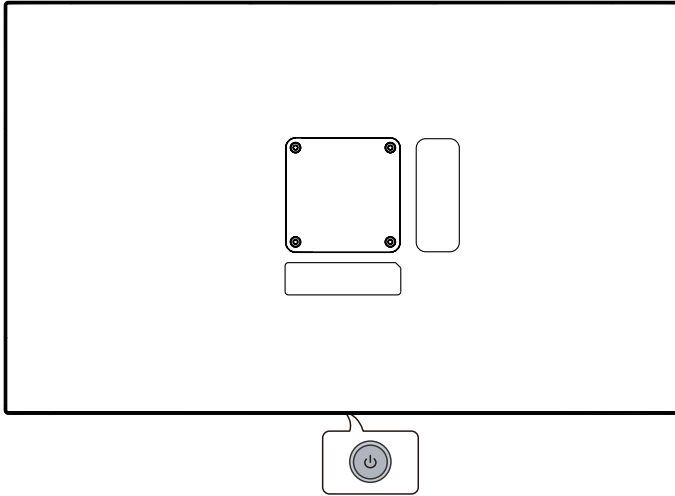
• USB 저장장치 사용 시 주의사항

- 자동 인식 프로그램이 내장되어 있거나, 자체 드라이버를 사용하는 USB 저장 장치의 경우에는 동작하지 않을 수 있습니다.
- 일부 USB 저장 장치의 경우 동작하지 않거나 동작이 원활하지 않을 수 있습니다.
- 전원이 공급되는 하드 디스크 드라이브를 사용하도록 추천합니다. (전원이 부족할 경우 USB 기기가 제대로 인식되지 않을 수 있습니다.)

모니터 작동하기

부품 및 버튼

모델에 따라 이미지가 상이할 수 있습니다.



전원 켜짐 (누르기)
간편 메뉴 (누르기 ¹)
메뉴 선택 (누르기 ²)
전원 꺼짐 ³ (길게 누르기)



음량 조절
메뉴 조정 ²



메뉴 조정 ²

- 1 모니터가 켜진 상태에서 〰 버튼을 한 번 누르세요.
- 2 메뉴 조정 시 사용할 수 있는 기능입니다.
- 3 모니터의 전원을 끕니다.

간편 메뉴



〰	전원을 끕니다.
↶	외부 입력을 변경합니다.
⚙	메인 메뉴로 진입합니다.
✕	간편 메뉴 창을 닫습니다.

제품 규격

제품 사용 환경	
동작 온도	0 °C to 40 °C
동작 습도	80 % 이하
보관 온도	-20 °C to 60 °C
보관 습도	85 % 이하

정보 확인하기

Wireless module(LGSBWAC23)Specifications

Wireless LAN (IEEE 802.11a/b/g/n/ac)

Frequency range	Output Power (Max.)
2400 ~ 2483.5 MHz	19.5 dBm
5150 ~ 5725 MHz	19.0 dBm
5725 ~ 5850 MHz	13.9 dBm

Bluetooth

Frequency range	Output Power (Max.)
2400 ~ 2483.5 MHz	10.0 dBm

As band channels can vary per country, the user cannot change or adjust the operating frequency. This product is configured for the regional frequency table.

For consideration of the user, this device should be installed and operated with a minimum distance of 20 cm between the device and the body.

제품 규격 내용은 제품의 개선을 위해 예고 없이 변경될 수 있습니다.

기호 ~ 는 교류, 기호 --- 는 직류를 의미합니다.

27SR50F

치수: 모니터 크기 (폭 x 깊이 x 높이)

- 받침대 장착 (mm): 611.8 mm x 209.9 mm x 450.9 mm
- 받침대 제외 (mm): 611.8 mm x 45.1 mm x 370.9 mm

무게 (포장 제외)

- 받침대 장착 (kg): 5.6 kg
- 받침대 제외 (kg): 4.4 kg

전원

- Power Rating: 19 V --- 2.1 A

* 소비 전력 레벨은 동작 상태 및 모니터 설정에 따라 다를 수 있습니다.

** 모니터를 사용하지 않을 경우, 최대 5분 안에 절전 모드로 진입합니다.

AC/DC 어댑터

- 입력: 100-240 V~ 50/60 Hz 1.2 A, 1.4 A
- 출력: 19.0 V --- 2.1 A

32SR50F/32SR53FS

치수: 모니터 크기 (폭 x 깊이 x 높이)

- 받침대 장착 (mm): 731.8 mm x 209.9 mm x 521.2 mm
- 받침대 제외 (mm): 731.8 mm x 45 mm x 440.5 mm

무게 (포장 제외)

- 받침대 장착 (kg): 6.6 kg
- 받침대 제외 (kg): 5.4 kg

전원

- Power Rating: 19 V --- 2.5 A

* 소비 전력 레벨은 동작 상태 및 모니터 설정에 따라 다를 수 있습니다.

** 모니터를 사용하지 않을 경우, 최대 5분 안에 절전 모드로 진입합니다.

AC/DC 어댑터

- 입력: 100-240 V~ 50/60 Hz 1.2 A, 1.4 A, 1.5 A
- 출력: 19.0 V --- 2.53 A

25SR50F

치수: 모니터 크기 (폭 x 깊이 x 높이)

- 받침대 장착 (mm): 557.8 mm x 209.9 mm x 423.3 mm
- 받침대 제외 (mm): 557.8 mm x 61.7 mm x 329.1 mm

무게 (포장 제외)

- 받침대 장착 (kg): 4.3 kg
- 받침대 제외 (kg): 3.1 kg

전원

- Power Rating: 19 V --- 1.6 A

* 소비 전력 레벨은 동작 상태 및 모니터 설정에 따라 다를 수 있습니다.

** 모니터를 사용하지 않을 경우, 최대 5분 안에 절전 모드로 진입합니다.

AC/DC 어댑터

- 입력: 100-240 V~ 50/60 Hz 1.0 A, 1.1 A, 1.2 A
- 출력: 19.0 V --- 1.7 A

HDMI DTV 입력지원 포맷

해상도	수평주파수 (kHz)	수직주파수 (Hz)
640 x 480p	31.46 31.5	59.94 60
720 x 480p	31.46 31.5	59.94 60
720 x 576p	31.25	50
1280 x 720p	44.95 45 37.5	59.94 60 50
1920 x 1080i	33.71 33.75	59.94 60
1920 x 1080p	26.97 27 33.71 33.75 56.25 67.43 67.5	23.97 24 29.97 30 50 59.94 60

HDMI PC 입력지원 포맷

해상도	수평주파수 (kHz)	수직주파수 (Hz)
720 x 400	31.46	70.08
640 x 480	31.46	59.94
800 x 600	37.87	60.31
1024 x 768	48.36	60
1360 x 768	47.71	60.01
1152 x 864	54.34	60.05
1280 x 1024	63.98	60.02
1920 x 1080	67.5	60

오픈 소스 안내 정보

본 제품에 탑재된 GPL, LGPL, MPL 및 그 외 소스 코드 공개 의무가 있는 오픈소스 라이선스로 배포된 소스 코드를 얻거나 오픈소스의 라이선스 내용, 저작권 고지 등을 확인하려면 <https://opensource.lge.com>을 방문하세요.

또한 소비자가 opensource@lge.com으로 e-mail을 보내 본 제품에 탑재된 소프트웨어의 오픈 소스 코드를 요청할 경우, LG전자는 매체 비용과 운반비 등 제공에 필요한 최소한의 비용을 받고 저장매체에 담아 제공합니다.

이 제안은 본 제품을 판매한 후 3년 동안 이 정보를 받은 모든 사람에게 유효합니다.

라이선스

모델에 따라 지원되는 라이선스가 다릅니다. 라이선스에 대한 자세한 내용은 www.lge.co.kr을 방문하시기 바랍니다.

HDMI™

HIGH-DEFINITION MULTIMEDIA INTERFACE

HDMI, HDMI High-Definition Multimedia Interface(고화질 멀티미디어 인터페이스), HDMI 트레이드 드레스 및 HDMI 로고라는 용어는 HDMI Licensing Administrator, Inc. 의 상표 또는 등록 상표입니다.

돌비 래버러토리스의 허가를 얻어 제조한 제품입니다. 돌비, 돌비비전, 돌비비전 IQ, 돌비오디오, 돌비애틀모스 및 더블 D 심볼은 돌비 래버러토리스 라이선싱 코퍼레이션의 상표입니다.

HEC Advance™

Covered by patents at patentlist.accessadvance.com

Bluetooth® 문자상표와 로고들은 Bluetooth SIG, Inc. 가 소유하고 있으며, 이런 상표들은 LG Electronics Inc. 가 라이선스를 받아 사용하고 있습니다. 다른 상표와 상업적 명칭들은 해당 소유권자의 자산입니다.

QUICK SET®

고장신고 전 확인하세요

화면이 나오지 않아요.

- 모니터의 전원 코드가 연결되어 있습니까?
 - 전원 코드가 콘센트에 바르게 연결되어 있는지 확인하세요.
- [신호 없음] 메시지가 뜨거나 화면이 나오지 않습니까?
 - PC와 모니터를 연결하는 신호 케이블이 연결되어 있지 않거나 빠져있을 때 생기는 현상이므로 신호케이블을 확인 후 재연결하세요.

화면이 불안정하고 떨려요. / 화면에 그림자 자취가 남아요.

- 올바른 해상도를 선택하셨습니까?
 - HDMI 1080i 60/50 Hz (인터레이스(Interlace)) 해상도로 선택되어 있으면 화면이 흔들릴 수 있으니, 1080p 또는 권장해상도로 변경하세요.
 - 권장 해상도(최적 해상도)로 설정하지 않으면 글자 번짐, 화면 흐림, 화면 잘림, 화면 치우침 등의 현상이 발생할 수 있으므로, 권장 해상도(최적 해상도)로 설정해 주세요.
 - 컴퓨터 및 운영체제에 따라 설정 방법이 다를 수 있으며, 그래픽 카드의 성능에 따라 일부 해상도가 지원되지 않을 수도 있습니다. 그러한 경우에는 컴퓨터 또는 그래픽 카드 업체에 문의 바랍니다.

화면 잔상이 남아요.

- 모니터를 꺼도 화면에 잔상이 남습니까?
 - 고정된 특정 화면만을 장시간 사용할 경우, 화면에 손상을 주어 잔상이 남을 수도 있으므로 주의하세요.
 - 모니터를 오래 사용하기 위해서는 화면 보호기를 사용하세요.
- 화면에 반점이 보입니까?
 - 사용 중 화면에 몇 개의 화소 반점(빨강, 녹색, 파란색, 흰색, 검은색)이 보일 수 있습니다. 이는 LCD 패널의 특성상 보일 수 있는 현상입니다. 모니터의 성능과는 무관하며 고장이 아닙니다.

일부 기능이 비활성화되어 있어요.

- 메뉴 버튼을 누르면 몇 가지 기능을 실행하지 못하나요?
 - PC의 설정과 입력 신호를 확인하세요. (HDR, 신호 없음)

모니터를 연결한 후 '알 수 없는 모니터'라는 문구가 나타나요.

- 모니터 드라이버를 설치하셨습니까?
 - LG 전자 인터넷 홈페이지(www.lge.co.kr)를 이용하여 모니터 드라이버를 설치하세요.
 - 그래픽 카드 설명서를 참조하여 플러그 앤드 플레이 기능을 모두 지원하는지 확인하세요.

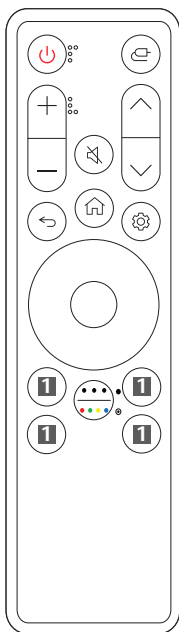
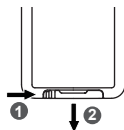
리모컨 사용하기

리모컨 건전지 교체하기

단추형 건전지 3 V, CR2025를 사용하세요. 건전지는 새것으로 갈아 끼우고 건전지 트레이의 표시대로 넣어줍니다.

- 1 리모컨 뒷면의 건전지 트레이를 분리하려면 후크를 옆으로 밀은 상태에서 당겨 줍니다.
- 2 교체할 건전지의 ⊕ 방향을 건전지 트레이의 레이블에 맞추어 올바르게 끼워 줍니다.
- 3 건전지 트레이를 딸깍 소리가 날 때까지 밀어 넣어 줍니다.

그림은 실제 부속품과 다를 수 있습니다.



🔴 전원 제품을 켜고 끕니다.

🔊 입력 입력 모드를 변경합니다.

+/- 음량 버튼 소리의 크기를 조절할 수 있습니다.

🔊 음소거 모니터에서 소리가 나지 않게 할 수 있습니다.

^ / v 프로그램 버튼 저장된 프로그램을 스크롤합니다.

⬅ 이전 바로 전 메뉴로 이동합니다.

🏠 홈 화면에 현재 시간, 날씨, 애플리케이션, 외부입력과 같은 홈 메뉴가 나타납니다.

⚙️ 설정 메인 메뉴 화면을 나타나게 하거나 사라지게 합니다.

🕒 방향 버튼 및 OK 메뉴를 이동, 선택 및 조정합니다.

🌈 추가 작업/색상 키 이 키로 항목의 세부 정보를 열람하거나, 4가지 색상 버튼을 사용할 수 있습니다.

● 누르기

● 길게 누르기

1️⃣ 스트리밍 넷플릭스, 프라임 비디오와 같은 유료 비디오 스트리밍 채널로 연결됩니다.

1️⃣ ② 홈 대시보드 [홈 대시보드]에 액세스합니다.

1️⃣ ③ 사용자 가이드 [사용자 가이드]에 액세스합니다.

1️⃣ ☆ FAV 즐겨찾기 프로그램 목록에 액세스합니다.

(부속품으로 제공하는 모델에만 적용됩니다.)

✔️ 알아두기

- 리모컨은 항상 모니터의 리모컨 센서를 향하도록 하십시오.
- 제품의 내부 및 외부 배터리가 직사광선, 화재 등과 같은 과도한 열에 노출되지 않도록 주의 하십시오.
- 정확하지 않은 배터리 타입을 사용할 시 폭발의 위험이 있습니다.

