



# KULLANIM KILAVUZU

Güvenlik ve Referans

## LED TV\*

---

\* LG LED TV, LED arka ışıkları olan LCD ekrana sahiptir.

Setinizi çalıştırmadan önce bu kılavuzu lütfen dikkatle okuyun ve ileride başvurmak için saklayın.

# Uyarı! Güvenlik talimatları



## DİKKAT

ELEKTRİK  
ÇARPMASI  
RİSKİ;  
AÇMAYIN



DİKKAT : ELEKTRİK ÇARPMASI RİSKİNİ AZALTMAK İÇİN KAPAĞI (VEYA ARKA KISMI) ÇIKARMAYIN. ÜRÜNÜN İÇİNDE KULLANICININ BAKIM YAPABİLECEĞİ PARÇALAR BULUNMAMAKTADIR. KALİFİYE SERVİS PERSONELİNE DANIŞIN.

⚠ Bu simge, kullanıcıyı ürün muhafazasının içinde elektrik çarpması riskine neden olabilecek büyüklükte yalıtılmamış "tehlikeli voltaj" bulunduğu konusunda uyarma amacı taşır.

⚠ Bu simge, kullanıcıyı aygıtla birlikte verilen belgelerde çalıştırmaya ve bakıma (servise) ilişkin önemli talimatlar bulunduğu konusunda uyarma amacı taşır.

UYARI : YANGIN VE ELEKTRİK ÇARPMASI RİSKİNİ AZALTMAK İÇİN BU ÜRÜNÜ YAĞMURA VEYA NEME MARUZ BIRAKMAYIN.

- YANGIN ÇIKMASINI ÖNLEMEK İÇİN MUMLARI VEYA AÇIK ATEŞE SAHİP DİĞER ÖĞELERİ BU ÜRÜNDE DAİMA UZAK TUTUN.

## • TV'yi ve Uzaktan Kumandayı Aşağıdaki Ortamlara Koymayın:

- Ürünü, üzerine doğrudan güneş ışığı gelmeyecek biçimde yerleştirin.
  - Banyo gibi yüksek oranda nem içeren bir alan
  - Fırın gibi herhangi bir ısı kaynağının ya da ısı üreten diğer aygıtların çevresi.
  - Ürünün buhara ve yağa kolaylıkla maruz kalabileceği mutfak tezgahları veya hava nemlendiricilerin çevresi.
  - Yağmura veya rüzgara maruz kalan bir alan.
  - Sıvı damlamasına veya sıçramasına maruz bırakmayın ve vazo, bardak gibi içinde sıvı bulunan nesnelere cihazın üstüne veya yukarısına (ör. ünitenin üzerindeki rafa) koymayın.
  - TV'yi benzin veya mum gibi tutuşabilir nesnelere yanına koymayın veya doğrudan klimaya maruz bırakmayın.
  - Aşırı tozlu ortamlara kurmayın.
- Aksi halde yangın, elektrik çarpması, yanma/ patlama, arıza veya ürün bozulması gibi durumlar yaşanabilir.

### • Havalandırma

- TV'nizi, yeterli havalandırmaya sahip bir alana kurun. Kitaplık gibi dar bir alana kurmayın.
- Ürünü halı veya minder üzerine kurmayın.
- Ünite prize takılıyken ürünü bez veya diğer malzemelerle örtmeyin veya bloklamayın.
- Havalandırma açıklıklarına dokunmamaya özen gösterin. Uzun süre TV izlediğinizde havalandırma açıklıkları ısınabilir.
- Elektrik kablosunu bükülme, dolanma, sıkışma, kapağı sıkışma veya üzerine basılma gibi fiziksel veya mekanik zararlardan koruyun. Özellikle fişlere, duvar prizlerine ve kablounun cihazdan çıktığı noktaya dikkat edin.
- Güç kablosu prize takılıyken TV'yi hareket ettirmeyin.
- Hasarlı veya gevşek bağlantılı güç kablolarını kullanmayın.
- Güç kablosunu prizden fişi tutarak çıkarın. TV fişini çekmek için güç kablosuna asılmayın.
- Aynı AC elektrik prizine birden fazla cihaz bağlamanız, yangın veya elektrik çarpmasıyla sonuçlanabilir.

### • Aygıtın Ana Güç ile Bağlantısını Kesme

- Güç fişi bağlantı kesme aygıtıdır. Acil bir durumda güç fişi kolayca erişilebilir olmalıdır.
- Çocuklarınızın TV üzerine çıkmasına veya TV'ye asılmasına izin vermeyin. Aksi halde TV düşebilir ve ciddi yaralanmalara yol açabilir.
- **Dış Anten Topraklaması** (Ülkeye göre değişebilir):
  - Dış anten kuruluysa aşağıda belirtilen önlemleri uygulayın.
  - Dış mekan anten sistemi, havai elektrik hatlarının veya diğer elektrikli ışık ya da güç devrelerinin yakınında veya bu tür güç hatları veya devreleriyle temas edebileceği bir yerde konumlandırmayın. Aksi takdirde ölüm veya ciddi yaralanmalar meydana gelebilir.
  - Anten sisteminin, gerilim darbelerine ve statik yük birikmesine karşı koruma sağlayacak şekilde topraklandığından emin olun.
  - ABD Ulusal Elektrik Yasası'nın (NEC) 810. Paragrafı; direk ve destek yapısının doğru şekilde topraklanması, anten deşarj ünitesini giriş teli ile topraklama, topraklama iletkenlerinin boyutu, anten deşarj ünitesinin konumu, topraklama elektrotlarıyla bağlantı ve topraklama elektrodu gerekliliklerine ilişkin bilgiler sağlar.
  - Ulusal Elektrik Yasası ANSI/NFPA 70'e göre anten topraklaması

- **Topraklama** (Topraklanmamış cihazlar hariç.)
    - Üç uçlu, topraklamalı AC fişe sahip olan bir TV, üç uçlu, topraklamalı bir AC prize bağlanmalıdır. Muhtemel elektrik çarpmasını önlemek için toprak telini bağladığınızdan emin olun.
  - Şimşek çakması / yıldırım düşmesi sırasında asla bu cihaza veya antene dokunmayın. Elektrik çarpabilir.
  - Güç kablosunun TV'ye ve duvar prizine sıkıca bağlandığından emin olun. Aksi takdirde fiş veya prizde onarımı mümkün olmayan hasar oluşabilir. Bazı olağanüstü durumlarda yangın çıkabilir.
  - Ürüne metalik veya yanıcı nesne yerleştirmeyin. Ürünün içine yabancı bir nesne düşerse güç kablosunu prizden çekin ve müşteri hizmetleriyle irtibata geçin.
  - Prize takılıyken, güç kablosunun ucuna dokunmayın. Elektrik çarpabilir.
- **Aşağıdaki durumlardan biri oluşursa derhal ürünün fişini çekin ve yerel müşteri hizmetleri ile irtibata geçin.**
    - Ürün zarar gördüyse.
    - Ürüne (AC adaptörü, güç kablosu veya TV gibi) su veya farklı bir madde girerse.
    - TV'den duman kokusu veya farklı kokular geliyorsa.
    - Şimşek çakması / yıldırım düşmesi varsa veya ürün uzun süre boyunca kullanılmadıysa.
  - TV'yi uzaktan kumanda üzerinden veya düğmesinden kapatmış olsanız bile, fişi prizden çekmediğiniz sürece AC güç kaynağı ile TV arasındaki bağlantı devam eder.
  - TV yakınında yüksek gerilimli elektrikli ekipman (örn. böceksavar) kullanmayın. Aksi takdirde ürün arızalanabilir.
  - LG Electronics'den yazılı izniniz olmadıkça bu ürün üzerinde değişiklik yapmaya çalışmayın. Yangın veya elektrik çarpması kazaları olabilir. Servis ve onarım için yerel müşteri hizmetlerinizle irtibata geçin. İzinsiz değişiklik, kullanıcının bu ürünü çalıştırma yetkisini geçersiz kılabilir.

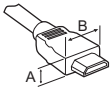
- Yalnızca LG Electronics onaylı orijinal ekipmanları / aksesuarları kullanın. Aksi takdirde yangın, elektrik çarpması, arıza veya ürün hasarı gibi durumlar yaşanabilir.
- AC adaptörü veya güç kablosunu asla parçalarına ayırmayın. Bu durum, yangın veya elektrik çarpması ile sonuçlanabilir.
- Adaptörü düşürmeyecek ve çarpmayacak şekilde, dikkatlice kullanın. Darbe alması halinde adaptör hasar görebilir.
- Yangın ve elektrik çarpması riskini azaltmak için TV'ye ıslak ellerle dokunmayın. Güç kablosu girişleri ıslaksa ya da tozlanmışsa fişi iyice kurulayın veya üzerindeki tozu alın.
- **Piller**
  - Aksesuarları (pil vb.) çocukların ulaşamayacağı güvenli bir yerde saklayın.
  - Pillere kısa devre yaptırmayın, parçalarına ayırmayın veya ısınmalarına imkan vermeyin. Pilleri ateşe atmayın. Piller aşırı ısıya maruz bırakılmamalıdır.
  - Dikkat : Pilin yanlış türde bir pille değiştirilmesi halinde yangın veya patlama riski.

### • Taşıma

- Taşıma sırasında ürünün kapatıldığından, fişinin çekildiğinden ve tüm kabloların çıkarıldığından emin olun. Büyük TV'leri taşımak için 2 ya da daha fazla kişiye ihtiyaç olabilir. TV'nin ön paneline bastırmayın veya baskı uygulamayın. Aksi takdirde ürün hasarına, yangına veya yaralanmaya sebep olabilirsiniz.
- Nem önleyici malzemeyi ya da vinil ambalajı çocukların erişemeyeceği yerde saklayın.
- Ürüne çarpmayın, içine herhangi bir şey düşürmeyin ve ekrana hiçbir şey fırlatmayın.
- Panele elinizle veya çivi, kurşun kalem ya da tükenmez kalem gibi keskin bir nesne ile bastırmayın veya üzerini çizmeyin. Bu, ekranın hasar görmesine sebep olabilir.
- **Temizleme**
  - Temizlik sırasında güç kablosunu prizden çekin ve yumuşak, kuru bir bezle hafifçe silin. TV'ye doğrudan su ve farklı bir sıvı püskürtmeyin. Ürünlere ve panellerine zarar verebilecek cam temizleyicisi, oda spreyi, böcek ilacı, yağ, cila (araba, endüstriyel), aşındırıcı, tiner, benzen, alkol ve benzeri maddeleri kesinlikle kullanmayın. Aksi takdirde elektrik çarpması veya ürün hasarıyla sonuçlanabilir.

## Hazırlık

- TV fabrikadan gönderildikten sonra ilk kez çalıştırdığınızda, açılması birkaç dakika sürebilir.
- Gösterilen resim sizin TV'nizden farklı olabilir.
- TV'nizin OSD'si (Ekran Üstü Gösterim) bu kılavuzda gösterilenlerden farklı olabilir.
- Mevcut menü ve opsiyonlar kullanmakta olduğunuz ürün modelinden veya giriş kaynağından farklı olabilir.
- Gelecekte bu TV'ye yeni özellikler eklenebilir.
- Cihaz, kolaylıkla erişilebilecek yakındaki bir elektrik prizine bağlanmalıdır. Bazı cihazlarda açma / kapama düğmesi yoktur. Bu sebeple cihazı kapatmak için güç kablosunu çekmelisiniz.
- Ürünüze birlikte verilen öğeler modele göre değişiklik gösterebilir.
- Ürün özellikleri ya da bu kılavuzun içeriği, ürün işlevlerinin yükseltilmesine bağlı olarak önceden haber verilmeksizin değiştirilebilir.
- Optimum bağlantı için, HDMI kabloları ve USB aygıtları 10 mm kalınlıktan ve 18 mm genişlikten az çıkıntıya sahip olmalıdır. USB kablo veya USB taşınabilir bellek TV'nizin USB bağlantı noktasına uymazsa, USB 2.0'ı destekleyen bir uzatma kablosu kullanın.



\* A ≤ 10 mm

\* B ≤ 18 mm

- HDMI logolu onaylı bir kablo kullanın.
- Onaylı bir HDMI kablosu kullanmazsanız ekrana görüntü gelmeyebilir veya bağlantı hataları oluşabilir. (Önerilen HDMI kablo tipleri)
  - Ultra Yüksek Hızlı HDMI®/™ kablosu (3 metre veya daha kısa)

# Ayrı Satılan Ögeler

Ayrı satılan ögeler haber verilmeksizin değiştirilebilir veya kalitesinin artırılması amacıyla üzerinde değişiklik yapılabilir. Bu ögeleri satın almak için satıcınızla temas kurun. Bu cihazlar yalnızca belirli modellerle birlikte çalışır.

Model adı veya tasarımı, ürün fonksiyonlarının yükseltilmesine, üreticinin koşullarına veya politikalarına bağlı olarak değiştirilebilir.

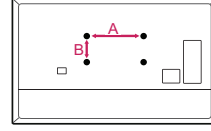
# Sihirli Uzaktan Kumanda

**AN-MR19BA**

Sihirli Uzaktan Kumandanızla kullanılabilirliğini doğrulamak için TV'nizin Kablosuz Modül Spesifikasyonundaki Bluetooth'u destekleyip desteklemediğini kontrol edin.

# Duvara Montaj Braketi

VESA standartlarını karşılayan duvara montaj braketi ve vidaları kullandığınızdan emin olun. Duvar montaj kitlerinin standart ölçüleri aşağıdaki tabloda belirtilmiştir.



<b>Model</b>	49SM80* 49SM82* 49SM85* 49SM86* 49SM90*	55SM80* 55SM82* 55SM85* 55SM86* 55SM90*
<b>VESA (A x B) (mm)</b>	200 x 200	300 x 300
<b>Standart vida</b>	M6	M6
<b>Vida sayısı</b>	4	4
<b>Duvara montaj braketi</b>	LSW240B MSW240	OLW480B MSW240
<b>Model</b>	65SM80* 65SM82* 65SM85* 65SM86* 65SM90* 55/65SM98*	75SM86* 75/86SM90*
<b>VESA (A x B) (mm)</b>	300 x 300	600 x 400
<b>Standart vida</b>	M6	M8
<b>Vida sayısı</b>	4	4
<b>Duvara montaj braketi</b>	OLW480B	LSW640B

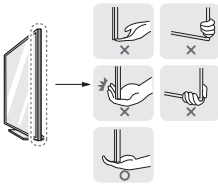
# TV'nin Kaldırılması ve Taşınması

TV'nin kaldırılırken veya taşınırken çizilmesini ya da hasar görmesini önlemek ve tipi ve boyutu ne olursa olsun emniyetli ve uygun şekilde taşınmasını sağlamak için aşağıdakileri okuyun.

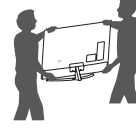
- TV'nin kutuda ya da TV'nin orijinal ambalaj malzemesinde taşınması önerilir.
- TV kaldırılmadan ya da taşınmadan önce, güç kablosunu ve diğer tüm kabloları çıkarın.
- TV'yi tutarken hasar görmesini önlemek amacıyla ekran size doğru bakmamalıdır.



- TV çerçevesinin alt ve üst kısmını sıkıca tutun. Saydam kısım, hoparlör ve hoparlör izgarası alanından tutmadığınızdan emin olun.



- Büyük bir TV taşınırken, en az 2 kişi hazır bulunmalıdır.
- TV'yi elde taşırken aşağıdaki şekilde gösterildiği gibi tutun.



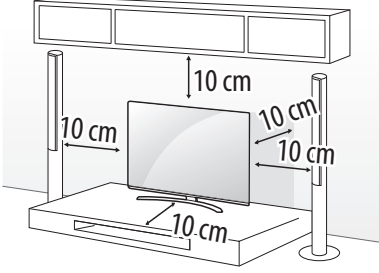
- Taşıma esnasında, TV'yi sarsmayın veya aşırı titreşime maruz bırakmayın.
- Taşıma esnasında, TV'yi dik tutun, kesinlikle yan döndürmeyin ya da sola veya sağa doğru yatırmayın.
- Aşırı basınç uygulanması gövde çerçevesinin katlanıp bükülmesine yol açabilir, bu durum ekrana hasar verebilir.
- TV'yi tutarken çıkıntılı düğmelere zarar vermeye dikkat edin.



- Hasar görmesine yol açabileceğinden ekrana hiçbir koşulda dokunmayın.
- TV setine ayaklığı takarken ekranı çizilmelere karşı korumak için destekli bir masaya veya düz bir yüzeye önu aşağı bakacak şekilde yerleştirin.

# Sehpa Üzerine Montaj

- 1 TV'yi kaldırıp sehpa üzerinde dik konuma getirin.
  - Uygun havalandırma için duvarla arasında 10 cm (minimum) boşluk bırakın.



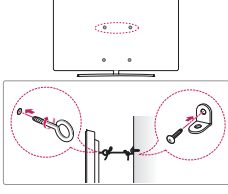
(Modele bağlı olarak değişkenlik gösterebilir)

- 2 Güç kablosunu prize takın.



- Ürünü monte ederken vidaların üzerine yabancı madde (yağ, yağlayıcı vb.) uygulamayın. (Bu durum, ürüne zarar verebilir.)
- TV'yi bir ayaklığa monte ederseniz ürünün aşırı dönmesini önlemek için gerekli önlemleri almanız gerekir. Aksi halde ürün düşebilir ve yaralanmalara yol açabilir.
- Ürün kullanım ömrü ve güvenliğiniz için onaylanmamış öğeler kullanmayın.
- Onaylanmamış öğelerin kullanılmasından kaynaklanan hasar ve yaralanmalar garanti kapsamına girmez.
- Vidaların doğru bir şekilde yerleştirildiğinden ve iyice sıkıldığından emin olun. (Vidalar yeterince sıkılmadığında kurulumun ardından TV öne doğru eğilebilir.) Vidaları çok fazla güç kullanarak sıkmayın; aksi takdirde vida hasar görebilir ve doğru şekilde sıkılmayabilir.

## TV'yi Duvara Sabitleme

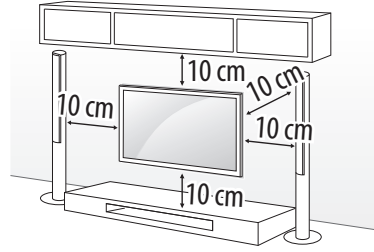


(Modele bağlı olarak değişiklik gösterebilir)

- 1 Delikli civataları ya da TV braketlerini ve civatalarını TV'nin arka tarafına takarak sıkın.
  - Delikli civataların konumunda takılı civata varsa öncelikle bu civataları sökün.
- 2 Duvara montaj braketlerini civatalarla duvara monte edin. Duvara montaj braketinin konumuyla TV'nin arkasındaki delikli civataları birbirine hizalayın.
- 3 Delikli civatalarla duvara montaj braketlerini sağlam bir iple sıkıca bağlayın. İpin düz yüzeyle yatay konumda kalmasını sağlayın.
  - TV'yi emniyetli bir şekilde destekleyecek kadar büyük ve sağlam bir platform veya kabin kullanın.
  - Braket, civata ve ipler ürünle birlikte verilmez. Yerel satıcınızdan ilave aksesuarlar alabilirsiniz.

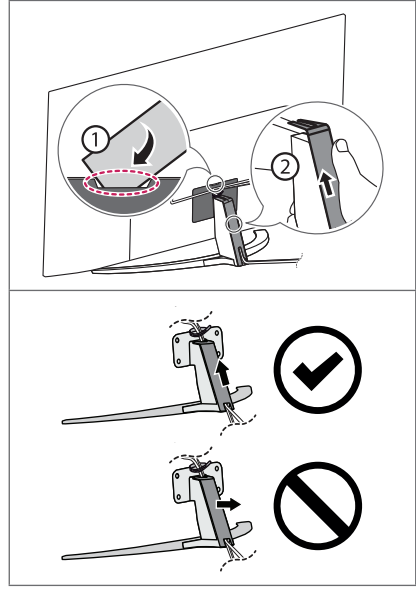
## Duvara Sabitleme

TV'nin arka tarafına dikkatli bir şekilde isteğe bağlı bir duvara montaj braketini bağlayın ve sağlam bir duvara takın. TV'yi başka yapı malzemelerine bağlamanız durumunda, lütfen yetkili personelle temas kurun. LG, duvar montajının kalifiye bir kurulum uzmanı tarafından yapılmasını önerir. LG duvar montaj braketini kullanmanızı öneriyoruz. LG'nin duvar montaj braketini kablolar bağlı halde kolayca taşınabilir. LG duvar montaj braketini kullanmadığınızda lütfen yeterince güvenli bir duvar montaj braketini kullandığınızdan ve arkasında harici aygıt bağlantıları için yeterince boşluk bıraktığınızdan emin olun. Sabit duvar montaj arabirimlerini takmadan önce tüm kabloları bağlamanız önerilir.



(Modele bağlı olarak değişiklik gösterebilir)

- TV'yi duvara monte etmeden önce, ayaklık takma işlemini tersine doğru gerçekleştirerek ayaklığı çıkarın.
- Vidalar ve duvara montaj braketini hakkında daha fazla bilgi için Ayrı Parça Alımı bölümüne bakın.
- Ürünü duvara monte etmeyi düşünüyorsanız ürünün arkasına VESA standart montaj aparatı (isteğe bağlı parçalar) takın. Seti duvara montaj braketine (isteğe bağlı parçalar) takarken düşmeyecek şekilde dikkatlice sabitleyin.
- TV'yi duvara sabitlerken, TV'nin arkasındaki güç ve sinyal kablolarına asılmayın.
- Yağ veya yağ buharına maruz kalma ihtimali bulunuyorsa bu ürünü duvara monte etmeyin. Bu, ürünün hasar görmesine ya da düşmesine neden olabilir.

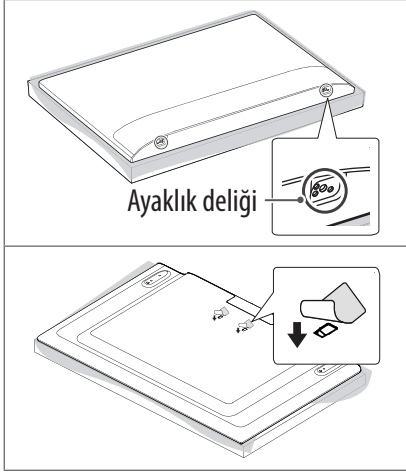


(Modele bağlı olarak değişiklik gösterebilir)



- Kablo kapağını sökerken sivri bir nesne kullanmayın. Sivri bir nesnenin kullanılması, kabloya veya kabine hasar verebilir. Aynı zamanda kendinizi yaralamanıza yol açabilir. (Modele bağlı olarak değişiklik gösterebilir)

- Toz ve böceklerin girmesini önlemek için duvara montaj braketini monte ederken ayaklık deliğini bantla kapatmanız önerilir. (Modele bağlı olarak değişkenlik gösterebilir)



## Bağlantılar

TV'ye çeşitli harici cihazlar bağlayın ve bir harici cihaz seçmek için giriş modlarına geçin. Harici cihaz bağlantısı hakkında daha fazla bilgi için cihazlarla birlikte verilen kılavuza bakın.

## Anten/Kablo

TV'yi RF kablosu (75 Ω) ile duvar anten soketine bağlayın.

- İki kideden fazla TV'de kullanmak için bir sinyal ayırıcısı kullanın.
- Görüntü kalitesinin kötü olması durumunda görüntü kalitesini artırmak üzere bir sinyal güçlendiricisi kullanın.
- Anten bağlıyken görüntü kalitesinin kötü olması durumunda anteni doğru yönde yeniden hizalamayı deneyin.
- Anten kablosu ve dönüştürücü ürünle birlikte verilmemektedir.
- ULTRA HD yayının desteklenmediği bir konumda bu TV, ULTRA HD yayınları doğrudan alamaz.

## Çanak Anten

TV'yi uydu RF kablosu (75 Ω) kullanarak çanak antene ve uydu soketine bağlayın. (Modele bağlı olarak değişkenlik gösterebilir)

## CI Modülü



Dijital TV modunda şifreli (ücretli) servisleri görüntüler. (Modele bağlı olarak değişkenlik gösterebilir)

- CI modülünün PCMCIA kart yuvasına doğru yönde takıldığından emin olun. Modül doğru takılmadığında, TV'nin ve PCMCIA kart yuvasının zarar görmesine neden olabilir.
- CI+ CAM bağlandığında TV'de herhangi bir görüntü ve ses yoksa, lütfen Karasal/Kablo/ Uydu Servis Operatörü ile iletişime geçin.

## Diğer Bağlantılar

TV'nizi harici cihazlara bağlayın. En iyi resim ve ses kalitesi için harici aygıtı ve TV'yi HDMI kablosuyla bağlayın. Aynı kablo sağlanmaz.

### HDMI

- HDMI kablosunu bağlarken, ürünün ve harici cihazların kapatılmaları ve fişten çekilmeleri gerekir.
- Desteklenen HDMI ses biçimi (Modele bağlı olarak değişkenlik gösterebilir):  
DTS (44,1 kHz / 48 kHz / 88,2 kHz / 96 kHz),  
DTS HD (44,1 kHz / 48 kHz / 88,2 kHz / 96 kHz / 176,4 kHz / 192 kHz),  
True HD (48 kHz),  
Dolby Digital / Dolby Digital Plus (32 kHz / 44,1 kHz / 48 kHz),  
PCM (32 kHz / 44,1 kHz / 48 kHz / 96 kHz / 192 kHz)
-  →  → [Resim] → [Ek Ayarlar] → [HDMI ULTRA HD Deep Colour]  
- Açık: 50/60 Hz'de 4K Desteği (4:4:4, 4:2:2, 4:2:0)  
- Kapalı: 50/60 Hz'de 4K Desteği 8 bit (4:2:0)  
Eğer Giriş portuna bağlı cihaz aynı zamanda ULTRA HD Deep Colour'u da destekliyorsa, görüntüler daha fazla netlik kazanır. Fakat cihaz bu özelliği desteklemiyorsa düzgün çalışmayabilir. Bu durumda TV'nizin [HDMI ULTRA HD Deep Colour] ayarını kapalı olarak değiştirin.

## USB

Bazı USB Hubları çalışmayabilir. USB Hub'ı ile bağlanan bir USB aygıtı çalışmazsa, doğrudan TV üzerindeki USB bağlantı noktasına bağlayın.

### Harici Aygıtlar

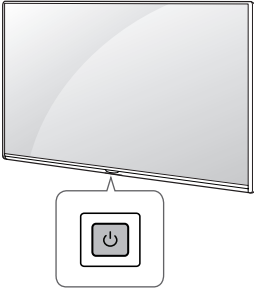
Kullanılabilir harici cihazlar şunlardır: Blu-ray oynatıcılar, HD alıcılar, DVD oynatıcılar, VCR'ler, ses sistemleri, USB depolama aygıtları, PC, oyun aygıtları ve diğer harici aygıtlar.

- Harici cihaz bağlantısı modele göre değişiklik gösterebilir.
- Harici cihazları TV'ye, diğer TV bağlantı noktalarını dikkate almaksızın bağlayın.
- Blu-ray/DVD kayıt cihazına ya da VCR cihazına bir TV programı kaydederken TV sinyal giriş kablosunun DVD kayıt cihazı ya da VCR üzerinden TV'ye bağlandığından emin olun. Kayıt hakkında daha fazla bilgi için, bağlanan cihazla birlikte verilen kılavuza bakın.
- Kullanım talimatları için harici cihazın kullanım kılavuzuna başvurun.
- TV'ye bir oyun cihazı bağlarsanız, oyun cihazıyla birlikte verilen kabloyu kullanın.
- PC modunda, çözünürlük, dikey desen, kontrast veya parlaklığa bağlı parazit görülebilir. Parazit varsa PC çıkışını başka bir çözünürlüğe ayarlayın, yenileme hızını değiştirin veya net bir görüntü elde edene kadar [RESİM] menüsünden parlaklık ve kontrast ayarlarını değiştirin.
- PC modunda bazı çözünürlük ayarları grafik kartına bağlı olarak çalışmayabilir.

- Bilgisayarınızda ULTRA HD içerik oynatılıyorsa bilgisayarınızın performansına göre video veya ses aralıklı olarak bozulabilir. (Modele bağlı olarak değişiklik gösterebilir)
- Kablolu LAN aracılığıyla bağlantı kurarken CAT 7 kablolarını kullanmanız önerilir. (Yalnızca LAN portu sağlandığında.)

## Düğmeyi Kullanmak

Düğmeyi kullanarak TV işlevlerinden kolaylıkla yararlanabilirsiniz.



## Temel Fonksiyonlar

	Güçü Açma (Basın)
	Güçü Kapatma <sup>1</sup> (Basılı tutun)
	Menü Kontrolü (Basın <sup>2</sup> )
	Menü Seçimi (Basılı tutun <sup>3</sup> )

- 1 Çalışan tüm uygulamalar kapanır, ve sürmekte olan tüm kayıt işlemleri durur. (Ülkeye bağlı olarak)
- 2 Menüde gezinmek için TV açıkken düğmeye kısa bir süre basın.
- 3 İşlevi, menü kontrolünü açtığınızda kullanabilirsiniz.

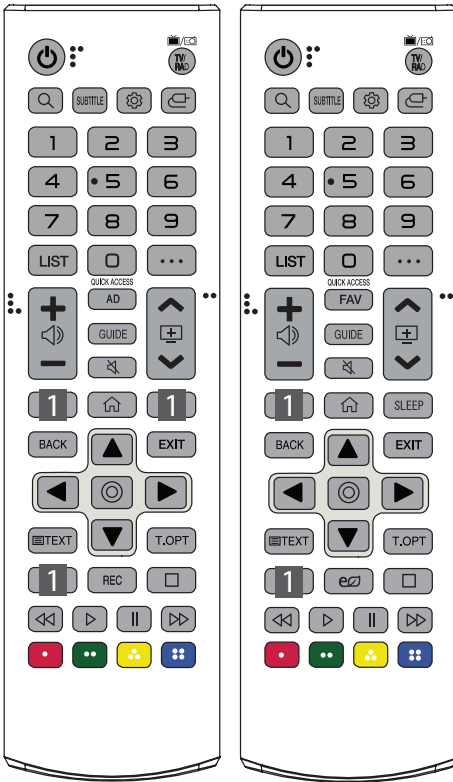
## Menüyü Ayarlama

TV açıkken tuşuna bir kez basın. Tuşu kullanarak Menü öğelerini ayarlayabilirsiniz.

	Gücü kapatır.
	Giriş kaynağını değiştirir.
	Ses seviyesini ayarlar.
	Kayıtlı programlar arasında gezinmenizi sağlar.

## Uzaktan Kumandayı Kullanmak

(Modele bağlı olarak değişiklik gösterebilir)  
Bu kılavuzdaki açıklamalar uzaktan kumanda üzerinde bulunan düğmeler temel alınarak verilmiştir. Lütfen bu kılavuzu dikkatlice okuyun ve TV'yi doğru şekilde kullanın. Pilleri değiştirmek için pil kapağını açın, pilleri (1,5 V AAA) ve uçları pil yuvasındaki etiketle eşleşecek şekilde değiştirin ve pil kapağını kapatın. Pilleri yerinden çıkarmak için pil takma işlemlerini ters sıra ile yapın. Uzaktan kumandayı, TV üzerindeki uzaktan kumanda sensörüne doğru tuttuğunuzdan emin olun.



(Modellere veya bölgelere bağlı olarak bazı tuşlar ve hizmetler sağlanamayabilir.)

**\*\* Tuşu kullanmak için tuşa 1 saniyeden uzun süreyle basılı tutun.**

**⏻ (GÜÇ)** TV'yi açar veya kapatır.

**TV/RAD** Radyo, TV ve DTV programını seçer.

**🔍 (ARAMA)** TV programları, filmler ve diğer videolar gibi içerikleri arayın veya bir arama terimlerinizi arama kutusuna girerek internette arama yapın.

**SUBTITLE** Dijital moda tercih ettiğiniz altyazıyı gösterir.

**⚙️ (Q. Ayarları)** Hızlı Ayarlara erişim sağlar.

**📺 (GİRİŞ)** Giriş kaynağını değiştirir.

**Numara tuşları** Numaraları girer.

**🆘\*\* [HIZLI YARDIM]** erişim sağlar.

**LIST** Kayıtlı program listesine erişim sağlar.

**⋯ (Daha Fazla Fonksiyon)** Daha fazla uzaktan kumanda fonksiyonu görüntüler.

**QUICK ACCESS\*\* HIZLI ERİŞİM** ögesini düzenler.

- HIZLI ERİŞİM, sayı tuşlarına basarak belirli bir uygulamaya veya Live TV'ye doğrudan giriş yapmanızı sağlar.

**+ <> -** Ses seviyesini ayarlar.

**AD** Ses açıklamaları işlevi etkinleştirilir.

**FAV** Favori program listenize erişim sağlar.

**GUIDE** Program rehberini gösterir.

**🔇 (SESSİZ)** Tüm sesleri kapatır.

**🔇\*\* (SUSTUR)** [Erişilebilirlik] menüsüne erişir.

**^ ⊞ v** Kayıtlı programlar arasında gezinmenizi sağlar.

**1 Akış Hizmeti tuşları** Video Akış Hizmetine bağlanır.

**🏠 (EV)** Ev menüsüne erişim sağlar.

**🏠\*\* (EV)** Geçmiş gösterir.

**SLEEP** Uyku zamanlayıcısını ayarlar.

**BACK** Önceki seviyeye döner.

**EXIT** Ekran üstünde görüntüleneni silerek TV izleme moduna geri döner.

**Gezinme tuşları (yukarı/aşağı/sol/sağ)**

Menüler veya opsiyonlar arasında gezinmenizi sağlar.

⦿ **(Tamam)** Menüleri ve opsiyonları seçer ve girişinizi onaylar.

☰ **TEXT, T.OPT (Teletext tuşları)** Bu tuşlar teletext için kullanılır.

**REC** Kaydetmeye ve kayıt menüsünü görüntülemeye başlayın. (Yalnızca Time Machine<sup>Ready</sup> destek modeli)

⏻ **(Enerji tasarrufu)** Enerji tüketimini azaltmak için ekranın parlaklığını ayarlar.

◀◀ ▶▶ **(Kontrol tuşları)** Medya içerikleri için kontrol tuşları.

🔴, 🟢, 🟡, 🔵 Bu tuşlar bazı menülerde bulunan özel fonksiyonlara erişim sağlar.

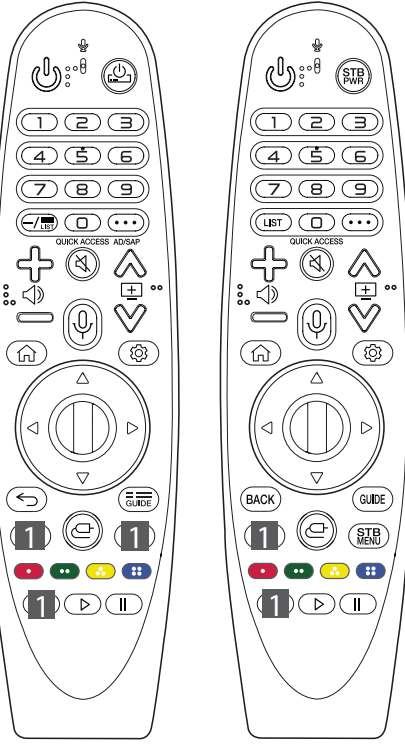
## Sihirli Uzaktan Kumandayı Kullanma

(Modele bağlı olarak değişkenlik gösterebilir)

Bu kılavuzdaki açıklamalar uzaktan kumanda üzerinde bulunan tuşlar temel alınarak verilmiştir. Lütfen bu kılavuzu dikkatlice okuyun ve TV'yi doğru şekilde kullanın.

[Sihirli Uzaktan Kumandanın pili zayıf. Lütfen pili değiştirin.] mesajı gösterildiğinde pili değiştirin.

Pilleri değiştirmek için pil kapağını açın, pilleri (1,5 V AA) ⊕ ve ⊖ uçları pil yuvasındaki etiketle eşleşecek şekilde değiştirin ve pil kapağını kapatın. Uzaktan kumandayı, TV üzerindeki uzaktan kumanda sensörüne doğru tuttuğunuzdan emin olun. Pilleri yerinden çıkarmak için pil takma işlemlerini ters sıra ile yapın.



(Modellere veya bölgelere bağlı olarak bazı tuşlar ve hizmetler sağlanamayabilir.)

**\*\* Tuşu kullanmak için tuşa 1 saniyeden uzun süreyle basılı tutun.**

**⏻ (GÜÇ)** TV'yi açar veya kapatır.

**⏻ / STB PWR** Set üstü kutuyu TV'nizin evrensel uzaktan kumandasına ekleyerek set üstü kutunuzu açıp kapatabilirsiniz.

**Numara tuşları** Numaraları girer.

**9\*\*** [Hızlı Yardım] erişim sağlar.

**— (TİRE)** Sayıların arasına — ekler. Örnek: 2-1 ve 2-2.

**LIST / LIST** Kayıtlı program listesine erişim sağlar.

**... (DAHA FAZLA FONKSİYON)** Daha fazla uzaktan kumanda fonksiyonu görüntüler.

**QUICK ACCESS\*\*** HIZLI ERİŞİM ögesini düzenler.

**- HIZLI ERİŞİM,** sayı tuşlarına basarak belirli bir uygulamaya veya Live TV'ye doğrudan giriş yapmanızı sağlar.

**AD/SAP\*\*** Ses açıklamaları işlevi etkinleştirilir.

**⊕ ⊖** Ses seviyesini ayarlar.

**⊗ (SESSİZ)** Tüm sesleri kapatır.

**⊗\*\* (SUSTUR)** [Erişilebilirlik] menüsüne erişir.

**⏮ ⊕ ⏭** Kayıtlı programlar arasında gezinmenizi sağlar.

**⏮\*\* (Sesli tanıma)** Sesli tanıma işlevini kullanmak için ağ bağlantısı gereklidir.

TV ekranında ses görüntüleme çubuğu etkinleştirildikten sonra tuşa basılı tutup komutunuzu sesli bir şekilde söyleyin.

**🏠 (EV)** Ev menüsüne erişim sağlar.

**🏠\*\* (EV)** Geçmiş gösterir.

**⚙️ (Q. Ayarları)** Hızlı Ayarlara erişim sağlar.

**⚙️\*\* (Q. Ayarları)** [Tüm Ayarlar] menüsünü görüntüler.

**⏪ HAREKET TUŞU (Tamam)** Bir menü seçmek için ⏪ tuşuna ortasına basın. ⏪

Tuşu'nu kullanarak programlar arasında geçiş yapabilirsiniz.

## △▽◀▶ (Yukarı/aşağı/sol/sağ)

Menüde gezinmek için yukarı, aşağı, sol veya sağ tuşa basın. İmleç kullanımdayken △▽◀▶ tuşlarına basarsanız imleç ekrandan kaybolacak ve Sihirli Uzaktan Kumanda normal bir uzaktan kumanda gibi çalışacaktır. İmleci ekranda tekrar görüntülemek için Sihirli Uzaktan Kumandayı sola ve sağa doğru sallayın.

↶ / **BACK** Önceki ekrana döner.

↶\*\* / **BACK\*\*** Tüm ekran görüntülerini silerek

Son Giriş'i görüntülemeye geri döner.

 / **GUIDE** Program rehberini gösterir.

**1 Akış Hizmeti tuşları** Video Akış Hizmetine bağlanır.

↶ (**GİRİŞ**) Giriş kaynağını değiştirir.

↶\*\* (**GİRİŞ**) [Ev Gösterge Paneli] ögesine erişir.

 Set üstü kutu Ana menüsünü görüntüler.

- Set üstü kutuyu kullanarak izlemiyorsanız set üstü kutu ekranı görüntülenir.

 ,  ,  ,  Bu tuşlar bazı menülerde bulunan özel fonksiyonlara erişim sağlar.


\*\* Kayıt işlevini çalıştırır.

▶, || (**Kontrol tuşları**) Medya içeriğini kontrol eder.

## Sihirli Uzaktan Kumandayı Kaydetme


### Sihirli Uzaktan Kumanda nasıl kaydedilir


Sihirli Uzaktan Kumandayı kullanmak için öncelikle kumandayı TV'nizle eşleştirin.

- 1 Sihirli Uzaktan Kumandaya pilleri yerleştirin ve TV'yi açın.
- 2 Sihirli Uzaktan Kumandayı TV'nize doğrultun ve uzaktan kumandanızda  **HAREKET TUŞU (Tamam)** 'na basın.

\* TV'niz Sihirli Uzaktan Kumandayı kaydedemese TV'yi kapatıp açtıktan sonra tekrar deneyin.

### Sihirli Uzaktan Kumanda kaydı nasıl silinir

Sihirli Uzaktan Kumandanın TV'nizle eşleşmesini kaldırmak için ↶ / **BACK** ve  (**EV**) düğmelerine beş saniye boyunca aynı anda basın.



\*  / **GUIDE** tuşuna basılı tutmak işlemi iptal etmenize ve Sihirli Uzaktan Kumandayı tek seferde tekrar kaydetmenize olanak tanır.



- Yeni pillerle eski pilleri bir arada kullanmayın. Bu durum pillerin aşırı ısınmasına ve sızıntı yapmasına neden olabilir.
- Pilin doğru kutuplara göre takılmaması pilin patlamasına veya sızıntı yapmasına sebep olabilir ve bu durum yangına, yaralanmaya veya ortam kirliliğine yol açabilir.
- Bu cihaz pille çalışır. Bölgenizde bu pilleri çevreye uygun şekilde atmanızı gerektiren düzenlemeler olabilir. Atık ve geri dönüşüm bilgisi için yerel mercilerinizle iletişime geçin.
- Ürünün içindeki piller güneş ışığı, ateş veya benzeri dış ısı kaynaklarına maruz kalmamalıdır.

## Kullanıcı Kılavuzu

Bu TV hakkında daha fazla bilgi için ürünle birlikte verilen KULLANICI KILAVUZUNU okuyun. (Modele bağlı olarak değişkenlik gösterebilir)

- KULLANICI KILAVUZUNU açmak için  →  (gear) → [Genel] → [Bu TV Hakkında] → [Kullanıcı Kılavuzu]

## Sorun Giderme

TV uzaktan kumandayla kontrol edilemiyor.

- Ürün üzerindeki uzaktan kumanda sensörünü kontrol edin ve tekrar deneyin.
- Ürün ve uzaktan kumanda arasında engel olup olmadığını kontrol edin.
- Pillerin hala çalışır durumda olduğunu ve düzgün takılıp takılmadığını kontrol edin (pilin ⊕ ucu yuvanın ⊕ ucuna, ⊖ ucu yuvanın ⊖ ucuna gelmelidir).

Görüntü ve ses gelmiyor.

- Ürünün açık olup olmadığını kontrol edin.
- Güç kablosunun bir duvar prizine bağlı olup olmadığını kontrol edin.
- Başka ürünler bağlayarak prizde bir sorun olup olmadığını kontrol edin.

TV aniden kapanıyor.

- Güç kontrol ayarlarını gözden geçirin. Güç kaynağı kesintiye uğramış olabilir.
- Zamanlama ayarlarında otomatik kapatma fonksiyonunu etkinleştirilip etkinleştirilmediğini kontrol edin.
- TV açıkken sinyal yoksa 15 dakika sonra TV otomatik olarak kapanacaktır.

PC (HDMI) bağlantısında sinyal alınamadı.

- Uzaktan kumandayı kullanarak TV'yi açıp kapatın.
- HDMI kablosunu yeniden bağlayın.
- TV açıkken PC'yi yeniden başlatın.

## Anormal Görüntü

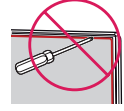
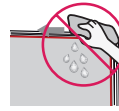
- Cihaz dokunduğunuzda soğuksa, açıldığında küçük bir “titreşme” olabilir. Bu normal bir durumdur ve ürünle ilgili bir sorun yoktur.
- Bu panel, milyonlarca piksele sahip gelişmiş bir üründür. Panelin üzerinde 1 ppm boyutunda siyah ve/veya parlak renkli küçük noktalar görebilirsiniz. Bu noktalar ürünün arızalı olduğunu göstermez ve performansını ve güvenilirliğini etkilemez. Bu durum üçüncü taraf ürünlerde de oluşmaktadır ve ürün değişimi veya para iadesine tabi değildir.
- İzleme konumunuza (sol/sağ/yukarı/aşağı) bağlı olarak panelin parlaklığında ve renginde farklılıklar olduğunu görebilirsiniz. Bu durum panelin özelliğine bağlı olarak oluşur. Ürün performansı ile ilgisi yoktur ve arıza değildir.
- Hareketsiz bir görüntünün uzun süre boyunca görüntülenmesi görüntü yapışmasına neden olabilir. Sabit bir görüntüyü uzun süre boyunca TV ekranında görüntülemekten kaçının.

## Oluşan Sesler

- “Çatlama” sesi: TV izlerken veya kapatıldığında oluşan çatlama sesi, sıcaklık ve neme bağlı olarak termal plastik kasılmasından kaynaklanır. Bu ses termal deformasyon gerektiren ürünlerde yaygın olarak görülür.
- Elektrik devresi uğultusu/panel cızırtısı: Ürünü çalıştırmak için yüksek miktarda akım sağlayan yüksek hızlı anahtar devresi düşük seviyeli bir gürültüye sebep olur. Bu ses ürüne bağlı olarak değişir. Oluşan ses ürünün performansını ve güvenilirliğini etkilemez.



- Ürünü temizlerken panelin üst, sol veya sağ tarafı ile kılavuz paneli arasındaki boşluğa sıvı veya yabancı nesne girmemesine dikkat edin. (Modele bağlı olarak değişkenlik gösterebilir)



- Bezi sıkarak fazla temizleyici veya fazla su kalmadığından emin olun.
- Suyu veya temizleyiciyi TV ekranına doğrudan püskürtmeyin.
- Ekranı silmek için kuru bir beze sadece yeterli miktarda su veya temizleyici püskürtün.

# Teknik Özellikler

(Ülkeye bağlı olarak)

Yayın Özellikleri				
	Dijital TV (Ülkeye bağlı olarak)			Analog TV (Ülkeye bağlı olarak)
<b>Televizyon Sistemi</b>	DVB-S/S2 DVB-T/T2 DVB-C			PAL/SECAM B/G, D/K, I SECAM L
<b>Kanal kapsama alanı (Frekans Aralığı)</b>	DVB-S/S2 <sup>1</sup>	DVB-C <sup>1</sup>	DVB-T/T2 <sup>1</sup>	46 ~ 862 MHz
	950 ~ 2150 MHz	46 ~ 890 MHz	VHF III : 174 ~ 230 MHz UHF IV : 470 ~ 606 MHz UHF V : 606 ~ 862 MHz S Frekans Aralığı II : 230 ~ 300 MHz S Frekans Aralığı III : 300 ~ 470 MHz	
<b>Saklanabilen Maksimum Program Sayısı</b>	6000	3000		
<b>Harici Anten Direnci</b>	75 Ω			
<b>CI Modülü (G x Y x D)</b>	100,0 mm x 55,0 mm x 5,0 mm			

1 Sadece DVB-T2/C/S2 destekli modeller.

## Kablosuz modül (LGSBWAC92) teknik özellikleri

### Kablosuz LAN (IEEE 802.11a/b/g/n/ac)

Frekans Aralığı	Çıkış Gücü (Maks.)
2400 - 2483,5 MHz	18 dBm
5150 - 5725 MHz	18 dBm
5725 - 5850 MHz (AB Dışındaki Ülkeler İçin)	12 dBm

### Bluetooth

Frekans Aralığı	Çıkış Gücü (Maks.)
2400 - 2483,5 MHz	8 dBm

Bant kanalları ülkelere göre değişebilir bu nedenle kullanıcı çalışma frekansını değiştiremez ya da ayarlayamaz. Bu ürün bölgesel frekans tablosuna uygun olarak yapılandırılmıştır. Kullanıcının optimum rahatlığı için bu aygıt, aygıt ve beden arasında en az 20 cm mesafe olacak şekilde kurulmalı ve çalıştırılmalıdır.

\* IEEE 802.11ac tüm ülkelerde mevcut değildir.

## Çevresel Koşullar

<b>Çalışma Sıcaklığı</b>	0 °C - 40 °C
<b>Çalışma Nemi</b>	% 80'den daha az
<b>Saklama Sıcaklığı</b>	-20 °C - 60 °C
<b>Saklama Nemi</b>	% 85'den daha az

# Açık Kaynaklı Yazılım Bildirimi Bilgileri

GPL, LGPL, MPL ve bu ürünün içerdiği diğer açık kaynaklı lisanslar altında kaynak kodu elde etmek için lütfen <http://opensource.lge.com> adresini ziyaret edin.

Kaynak koduna ek olarak, adı geçen tüm lisans koşulları, garanti feragatnameleri ve telif hakkı bildirimleri indirilmek üzere mevcuttur.

Ayrıca LG Electronics, [opensource@lge.com](mailto:opensource@lge.com) adresine gönderilen e-posta taleplerinin üzerine bu tür bir hizmetin maliyetini (ortam, gönderi ve taşıma masrafı gibi) kapsayan bir ücret karşılığında açık kaynak kodunu CD-ROM ile de sağlar.

Bu teklif, bu ürünün son gönderiminden sonraki üç yıllık süre için geçerlidir. Bu teklif, bu bilgileri alan herkes için geçerlidir.

## Lisanslar

**HDMI**<sup>TM</sup>  
HIGH-DEFINITION MULTIMEDIA INTERFACE

POWERED BY

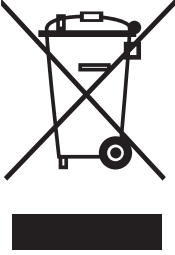
**QUICKSET**

(Yalnızca Sihirli Uzaktan Kumanda destekli model)

**HEVC**Advance<sup>TM</sup>  
Covered by Patents at [patentlist.hevcadvance.com](http://patentlist.hevcadvance.com)

# Çevresel bilgiler

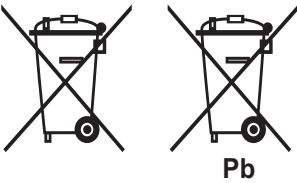
## WEEE/RoHS



### Eski cihazınızın atılması

- 1 Tüm elektrikli ve elektronik atıklar, devlet ya da yerel yetkililer tarafından belirlenen toplama merkezlerinde ayrı olarak imha edilmelidir. Atık elektrikli ve elektronik aletler belediyeler tarafından kurulan toplama noktalarına teslim edilmeli veya aldığınız yeni ürünü satıcınıza adresinize teslim ederken, satıcınızdan atık elektrikli ve elektronik aletinizi teslim almasını istemelisiniz.
- 2 Atık ürünün doğru imhası çevre ve insan sağlığı üzerindeki potansiyel olumsuz sonuçların engellenmesine yardımcı olacaktır.
- 3 Eski ürününüzün imhası hakkında daha fazla bilgi için lütfen belediyeniz ya da ürünü aldığınız mağaza ile iletişime geçiniz.
- 4 AEEE Yönetmeliğine Uygundur.
- 5 Bu işareti içeren ürünler tehlikeli madde içerebilir. Ürünler içerisindeki tehlikeli maddeler çevre kirlenmesine veya yaralanma/ölüme sebebiyet verebilir. ([www.lg.com/global/recycling](http://www.lg.com/global/recycling))

## Pil



- 1 Bu sembol pillerin %0,0005 oranında civa, %0,002 oranında kadmiyum veya %0,004 oranında kurşun içermesi durumunda civa (Hg), kadmiyum (Cd) veya kurşun (Pb) kimyasal sembolleri ile bir arada bulunabilir.

- 2 Tüm piller ve akümülatörler, normal atıl çöplerden ayrı olarak, hükümet veya yerel idareler tarafından belirlenmiş olan toplama merkezlerinde atılmalıdır.
- 3 Bu tip kullanılmış pil/akümülatörlerin doğru olarak atılması hem çevreye hem de hayvan ve insan sağlığına verilebilecek potansiyel olumsuz sonuçları önleyecektir.
- 4 Kullanılmış pillerinizin/akümülatörlerinizin atılması ile ilgili olarak, bulunduğunuz yerdeki belediye, çöp atım hizmeti veren kuruluşlara veya ürünü satın aldığımız yerlere başvurabilirsiniz. (<http://www.lg.com/global/sustainability/environment/take-back-recycling/global-network-europe>)

Kullanım süresi 10 yıldır. (Ürünün fonksiyonlarını yerine getirebilmesi için gerekli yedek parça temin süresi).

## **NAKLİYE VE TAŞIMA SIRASINDA DİKKAT EDİLMESİ GEREKENLER**

- 1- Cihazın fişini prizden çıkarınız
- 2- Taşıma sırasında ekranı düşürmeyin, sarsmayarak darbe görmesini önleyiniz.
- 3- Ürünü normal kullanma konumunda taşıyınız, mümkünse orjinal malzemesiyle paketleyerek taşıyın.
- 4- Taşıma sırasında cihazın üstüne ağır bir şey koymayınız.
- 5- Mümkünse iki kişi taşıyınız.
- 6- Kesinlikle cihazınızı panel üzerine yatırmayınız.

## **ENERJİ TASARRUF BİLGİLERİ**

- 1- Plazma veya LCD TV nizi kullanmadığınız sürede kapalı tutun
- 2- Uzun süre kullanmayacaksınız cihazın fişini muhakkak çıkarın
- 3- Kısa aralıklarda cihazınızı stand-by konumunda bırakabilirsiniz

## Yetkili Servisler

### Değerli Müşterimiz,

TÜRKÇE

LG Çağrı Yönetim Merkezi 444 6 543 (LGE) no.lu telefon numarası ile, 7 gün / 24 saat hizmet vermektedir (Saat 20:00 ile 09:00 saatleri arasında otomatik kayıt sistemi ile). Bu saatler dışında aradığınızda adınızı, soyadınızı ve telefon numaranızı alan kodu ile bıraktığınızda ilk mesai saatinde sizinle irtibata geçilecektir. Doğrudan bu numarayı çevirerek size en yakın Yetkili Servis telefonunu alabilir veya arzu ettiğiniz hizmeti talep edebilirsiniz.

## Çağrı Merkezi

**444 6 543 (LGE)**

**ÇAĞRI MERKEZİMİZİ SABİT TELEFONLARDAN  
VEYA CEP TELEFONLARINDAN ALAN KODU  
ÇEVİRMEKSİZİN ARAYABİLİRSİNİZ.**

## GARANTİ ŞARTLARI

1. Garanti süresi, malın teslim tarihinden itibaren başlar ve 2 Yıldır.
2. Malın bütün parçaları dahil olmak üzere tamamı firmamızın garantisi kapsamındadır.
3. Malın garanti süresi içerisinde arızalanması durumunda, tamirde geçen süre garanti süresine eklenir. Malın tamir süresi en fazla 20 iş günüdür. Bu süre, mala ilişkin arızanın servis istasyonuna, servis istasyonunun olmaması durumunda, malın satıcısı, bayii, acentası, temsilciliği, ithalatçısı veya imalatçısından-üreticisinden birisine bildirim tarihinden itibaren başlar. Sanayi malının arızasının 10 iş günü içerisinde giderilmemesi halinde, imalatçı-üretici veya ithalatçı; malın tamiri tamamlanıncaya kadar, benzer özelliklere sahip başka bir malını tüketicinin kullanımına tahsis etmek zorundadır.
4. Malın garanti süresi içerisinde, gerek malzeme ve işçilik, gerekse montaj hatalarından dolayı arızalanması halinde, işçilik masrafı, değiştirilen parça bedeli ya da başka herhangi bir ad altında hiçbir ücret talep etmeksizin tamiri yapılacaktır.
5. Garanti belgesi ile ilgili olarak çıkabilecek sorunlar için T.C. Gümrük ve Ticaret Bakanlığı, Tüketicinin Korunması ve Piyasa Gözetim Genel Müdürlüğü'ne başvurulabilir.
6. Malın ayıplı olduğunun anlaşılması durumunda tüketici; Satılanı geri vermeye hazır olduğunu bildirerek sözleşmeden dönme;

Satılanı alıkoyup ayıp oranında satış bedelinden indirim isteme,

Aşırı bir masraf gerektirmediği takdirde, bütün masrafları satıcıya ait olmak üzere satılanın ücretsiz onarılmasını isteme,

İmkân varsa, satılanın ayıpsız bir misli ile değiştirilmesini isteme, seçimlik haklarından birini kullanabilir. Satıcı, tüketicinin tercih ettiği bu talebi yerine getirmekle yükümlüdür. Ücretsiz onarım veya malın ayıpsız misli ile değiştirilmesi hakları üretici veya ithalatçıya karşı da kullanılabilir. Bu hakların yerine getirilmesi konusunda satıcı, üretici ve ithalatçı müteselsilen sorumludur.

Üretici veya ithalatçı, malın kendisi tarafından piyasaya sürülmesinden sonra ayıbın doğduğunu ispat ettiği takdirde sorumlu tutulmaz. Ücretsiz onarım veya malın ayıpsız misli ile değiştirilmesinin satıcı için orantısız güçlükleri beraberinde getirecek olması hâlinde tüketici, sözleşmeden dönme veya ayıp oranında bedelden indirim haklarından birini kullanabilir. Orantısızlığın tayininde malın ayıpsız değeri, ayıbın önemi ve diğer seçimlik haklara başvurmanın tüketici açısından sorun teşkil edip etmeyeceği gibi hususlar dikkate alınır. Ücretsiz onarım veya malın ayıpsız misli ile değiştirilmesi haklarından birinin seçilmesi durumunda bu talebin satıcıya, üreticiye veya ithalatçıya yöneltilmesinden itibaren azami yirmi iş günü. Ancak, bu kanunun 58 inci maddesi uyarınca çıkarılan yönetmelik eki listede yer alan mallara ilişkin, tüketicinin ücretsiz onarım talebi, yönetmelikte belirlenen azami tamir süresi içinde yerine getirilir. Aksi hâlde tüketici diğer seçimlik haklarını kullanmakta serbestir. Tüketicinin sözleşmeden dönme veya ayıp oranında bedelden indirim hakkını seçtiği durumlarda, ödemiş olduğu bedelin tümü veya bedelden yapılan indirim tutarı derhal tüketiciye iade edilir. Seçimlik hakların kullanılması nedeniyle ortaya çıkan tüm

masraflar, tüketicinin seçtiği hakkı yerine getiren tarafça karşılanır. Tüketici bu seçimlik haklarından biri ile birlikte 11/1/2011 tarihli ve 6098 sayılı Türk Borçlar Kanunu hükümleri uyarınca tazminat da talep edebilir.

#### 7. Kullanım hatalarına ilişkin bilgi.

- Tüketicinin malı tanıtma ve kullanma kılavuzunda yer alan hususlara aykırı olarak kullanmasından kaynaklanan arızalar garanti kapsamı dışındadır. Arızalarda kullanım hatasının bulunup bulunmadığının, yetkili servis istasyonları, yetkili servis istasyonunun mevcut olmaması halinde sırasıyla; malın satıcısı, ithalatçısı veya üreticisinden birisi tarafından mala ilişkin azami tamir süresi ferisinde düzenlenen raporla belirlenmesi ve bu raporun bir nüshasının tüketiciye verilmesi zorunludur.

8. Arızalarda kullanım hatasının bulunup bulunmadığının, yetkili servis istasyonları, yetkili servis istasyonunun mevcut olmaması halinde sırasıyla; malın satıcısı, ithalatçısı veya üreticisinden birisi tarafından mala ilişkin azami tamir süresi içerisinde düzenlenen rapora ilişkin olarak bilirkişi tarafından tespit yapılması talebiyle uyuşmazlığın parasal değerini dikkate alarak tüketici hakem heyetine veya tüketici mahkemesine başvurulabilir.

Ürünün kurulumunun yetkili servis tarafından yapılması önerilir.

Servisler zaman zaman deęişebileceęi için Çaęrı Merkezi ile aradıęınız servisi teyid edebilirsiniz.

<b>SERVİS İSTASYONLARI GÖSTERİR LİSTE</b>				
<b>ŞEHİR</b>	<b>İLÇE</b>	<b>SERVİS İSMİ</b>	<b>TELEFON</b>	<b>ADRES</b>
ADANA	MERKEZ	DATA ELEKTRONİK	0322 234 65 43	BEYAZEVLER MAH. BEYAZEVLER CAD.. NO:18-19-20 YETERLER 1 APT. ZEMİN KAT
ADANA		ELEKTROTEKNİK	0322 352 08 10	SUCUZADE MAH. SAYDAM CAD. NO:122
ADANA	CEYHAN	CEYHAN ELEKTRONİK	0322 613 45 96	BUYUK KIRIM MAH MEHMET SERIF YIGIT CAD IRMAK APT ALTI NO 3/B CEYHAN
ADYAMAN	MERKEZ	TEKNİK ELEKTRONİK	0 416 216 12 62	SÜMER EVLER MAH: BOZBEY CAD NO:141/A
ADYAMAN	GÖLBAŞI	ŞAHİN ELEKTRONİK	0 416 782 10 05	ASFALT MAH. 3. SOK. NO:4 GÖLBAŞI
ADYAMAN	KAHTA	YASİN BOZAN	0 416 725 99 89	TURGUT ÖZAL MAH.. ALİ TURANLI CAD 9 KAHTA
AFYON		UYSAL ELEKTRONİK	0 272 213 92 35	DUMLUPINAR MAH. MENDERES CAD. KARAHİSAR APT:29-1B
AFYON	DİNAR	ÖZBAL SOĞUTMA- ISITMA SİSTEMLERİ	0 272 353 50 26	ADLİYE MAH.BUDAKLAR SOK. NO:10
AĞRI	PATNOS	GEZEN ELEKTRONİK	0 472 616 23 21	ALPASLAN CAD KILIÇ PASAJI N:9 PATNOS
AĞRI	MERKEZ	ÖZKAN ELEKTRONİK	0 472 215 61 68	HÜRRİYET MAH.. DR.YAŞAR ERYILMAZ CAD.NO:24
AKSARAY		AKSARAY SÜPER ELEKTRONİK	0 382 213 36 12	HACI HASANLI MAH. ATATURK BLV.N:117/b

**SERVİS İSTASYONLARI GÖSTERİR LİSTE**

ŞEHİR	İLÇE	SERVİS İSMİ	TELEFON	ADRES
AMASYA		YAĞMUR ELEKTRONİK	0 358 212 91 04	YÜZEVLER MAH.. GOCUR PEHLİVAN SOK.NO: 62 AMASYA
AMASYA	MERZİFON	BETA TEKNİK	0 358 513 06 55	CAMİ CEDİT MAH.KARA MUSTAFA PAŞA CAD. NO : 76 / B MERZİFON
ANKARA	YENİMAHALLE	GÜNEŞ ELEKTRONİK	0 312 359 62 32	ANADOLU BLV 2 CD ATB İŞ MERKEZİ I BLK NO.240 MACUNKÖY / ANKARA
ANKARA	ÇANKAYA	ONUR ELEKTRONİK	0 312 442 04 42	HOŞDERE CD. HALİT ZIYA SK. NO:4/A
ANKARA	KEÇİÖREN	TÜDEŞ ELEKTRONİK	0 312 357 08 08	BEŞİKTAŞ SK. NO:28/C KEÇİÖREN
ANKARA	KIZILCAHAMAM	KONCA ELEKTRONİK	0312 736 11 03	AKÇAY MAH. KIRIM CAD. NO:29/1 KIZILCAHAMAM
ANKARA	POLATLI	HOBBY ELEKTRONİK	0 312 623 50 94	CUMHURİYET MAH. BOZKURT CAD. NO:12/B
ANKARA	ŞEREFLİKOÇHİSAR	BURAK ELEKTRONİK	0 312 687 79 79	SARIKAYA MH. ANKARA CD. ADALAR SK. No.177- 1
ANKARA	BEYPAZARI	ÜNLÜ ELEKTRONİK	0 312 762 87 67	MİLLİEGEMENLİK CD.NO:160
ANTALYA	MANAVGAT	OLCAY ELEKTRONİK	0 242 746 76 03	YUKARI PAZARCI MAH. MEHMET AKIF CAD. 4072 SK. NO:5
ANTALYA	MERKEZ	YILDIRIM ELEKTRONİK	0 242 244 02 42	KIŞLA MAH. 35.SK. UYSAL İŞ MERKEZİ NO.24 MURATPAŞA
ANTALYA	KAŞ	AY ELEKTRONİK	0 242 836 35 15	ANDİFLİ MAH. ATATÜRK BULVARI NO:50
ANTALYA	ALANYA	UÇAK SOĞUTMA	0242 511 74 55	Fiğla Mah. Keykubat Bulvarı 181B ALANYA

## SERVİS İSTASYONLARI GÖSTERİR LİSTE

ŞEHİR	İLÇE	SERVİS İSMİ	TELEFON	ADRES
ANTALYA	FİNİKE-KUMLUCA	GÜVEN TEKNİK	0 242 855 21 20	YENİ MAH 520 SOK KARDELEN APT N:1/B FİNİKE
ANTALYA	KORKUTELİ	EMRE ELEKTRONİK	0 242 643 21 99	KARŞIYAKA MAH İSTİKLAL CAD ESMA HANIM APT N:1 KORKUTELİ
ARTVİN	ARHAVİ	TEKNİK ELEKTRONİK	0 466 312 37 63	MUSAZADE MAH.MİLLET CAD. SEÇKİNLER SİT. A BLOK ARHAVİ
AYDIN	KUŞADASI	ÖZEN ELEKTRONİK	0 256 614 81 69	İNÖNÜ BULV.ARAN HAN İŞHANI NO:4/C KUŞADASI
AYDIN	DİDİM	MELİSA ELEKTRONİK	0 256 811 00 48	YENİ MAHALLE SELANİK CADDESİ NO:69/B
AYDIN	NAZİLLİ	MESUT ELEKTRONİK	0 256 314 04 82	ZAFER MAH. 102 SOK NO:60 /A
AYDIN	MERKEZ	ALAÇAM ELEKTRONİK	0 256 226 12 11	ORTA MAHALLE SELANİK CADDESİ NO 15 EFELER
BALIKESİR	MERKEZ	SEÇKİN MÜZİK EVİ	0 266 243 46 19	Yıldırım mh. Tatlıcı sk. N:9/A/C
BALIKESİR	BANDIRMA	MERT ELEKTRONİK	0 266 714 81 45	17 EYLÜL MAH. 32. SOK. No: 21 / A
BALIKESİR	EDREMIT	AYDIN SOĞUTMA	0 266 374 25 31	HAMİDİYE MAH..529 SOK.KAFKAS APT.NO:10- 8 E-B
BARTIN		SEÇKİN ELEKTRONİK	0 378 227 27 28	KIRTEPE MAH ESKİ KONAK CAD NO 34-A
BATMAN		PİLATİN ELEKTRONİK	0 488 214 65 43	MEYDAN MAH.GÜLİSTAN CADDESİ 1110 SOK NO : 54

**SERVİS İSTASYONLARI GÖSTERİR LİSTE**

ŞEHİR	İLÇE	SERVİS İSMİ	TELEFON	ADRES
BAYBURT	MERKEZ	SEDA ELEKTRONİK	0 458 211 25 56	KURTULUŞ CAD.NO:21
BİLECİK	MERKEZ	ÖZGÜR ELEKTRONİK	0228 212 69 18	GAZİPAŞA MAH DEDEOĞLU CAD.ABBAS DEMİRKAPI APT NO :6/C
BİNGÖL		ORHAN ELEKTRONİK	0 426 213 87 21	KÜLTÜR CAD. TEKMEN PASAJI NO.10
BİTLİS		HARUN ELEKTRONİK	0 434 226 79 66	BEŞMİNARE MAH. AHMET EREN BULVARI BİLAL CAM APT. ALTI NO:232
BOLU		MURAT ELEKTRONİK	0 374 217 98 12	İZZET BAYSAL CAD. NO:201/A
BURDUR		HEDEF ELEKTRONİK	0 248 234 03 54	KONAK MAH.SEBZECİ SOK.NO:15-B
BURSA		PROSİM ELEKTRONİK	0850 473 73 54	KÜKÜRTLÜ MAHALLESİ KÜKÜRTLÜ CADDESİ NO:58/1 OSMANGAZİ
BURSA	İNEGÖL	SESATEK ELEKTRONİK	0 224 715 22 70	NURİ DOĞRUL CAD. NO:33A
ÇANAKKALE		SİSTEM ELEKTRONİK	0286 213 60 60	İSMETPAŞA MH. AYNALI ÇEŞME SK. NO:8/B
ÇANAKKALE	BİGA	ERCAN ELEKTRONİK	0 286 316 48 27	İSTİKLAL CADDESİ NO:198
ÇANAKKALE	GELİBOLU	UĞUR ELEKTRONİK	0286 566 80 30	Camikebir Mah. Gazi Süleyman Paşa Cad. 46 2 Gelibolu
ÇANKIRI	MERKEZ	YÜCEL ELEKTRONİK	0 376 212 49 12	ATATÜRK BULVARI AYDINLI İŞ MERKEZİ NO: 23 / A
ÇORUM		MESUT ELEKTRONİK	0 364 213 63 63	ULUKAVAK MAH. AKPINAR CAD NO: 4-C

SERVİS İSTASYONLARI GÖSTERİR LİSTE				
ŞEHİR	İLÇE	SERVİS İSMİ	TELEFON	ADRES
DENİZLİ	MERKEZ	CEZAYIRLI ELEKTRONİK	0 258 262 13 13	TOPRAKLIK MAH. 619 SK. NO:97/A AY APT
DENİZLİ	ÇİVRİL	EGE TEKNİK	0 258 713 84 40	AŞAĞI MAH ŞEHİT AHMET KANDANDAŞ CAD N:7 ÇİVRİL
DİYARBAKIR	MERKEZ	TELEVİZYON HASTANESİ	0 412 224 39 79	KURT ISMAILPAŞA 7. SOK. GENÇKALAN APT. ALTI NO:9
DÜZCE		BULUŞ ELEKTRONİK	0 380 514 66 81	CEDİDİYE MAH. MİMARŞINAN CD. NO:29A
EDİRNE		ATEŞ ELEKTRONİK	0284 235 34 43	1.MURAT MH. GÜNGÖR MAZLUM CD. ZÜBEYDE HANIM ST. NO:2-3
EDİRNE	KEŞAN	AKIN ELEKTRONİK	0 284 714 47 11	İSPATCAMİ MAH. KURTULUŞ CAD. NO: 32 / B KEŞAN
ELAZIĞ	MERKEZ	ÖZERLER ELEKTRONİK	0 424 218 20 51	ŞEYH ŞAMİL BULVARI NO : 30 / A
ERZİNCAN		ERCİHAN ELEKTRONİK	0 446 214 66 83	ATATURK MAH ZUBEYDE HANIM CAD 8/3
ERZURUM	PALANDÖKEN	KARDEŞLER ELEKTRONİK	0 442 316 64 91	ADNAN MENDERES MAH. YAVUZ SULTAN SELİM BLV. 2.MARKETLER 6.ÇARŞI SOK. NO : 14
ESKİŞEHİR	MERKEZ	HAKAN ELEKTRONİK	0 222 220 17 70	CUMHURİYET MAH. ZÜBEYDE HANIM CAD. NO: 26/E
GAZİANTEP	MERKEZ	ÜNAL ŞENSÖYLER ELEKTRONİK	0 342 215 15 78	DEĞİRMİÇEM MAH. İMAM HÜSEYİN İNCİOĞLU CAD.NO; 38/A
GAZİANTEP	NİZİP	KARAKAN ELEKTRONİK	0 342 512 00 06	SAHA MH. KAHRAMAN SK NO.41/F

**SERVİS İSTASYONLARI GÖSTERİR LİSTE**

ŞEHİR	İLÇE	SERVİS İSMİ	TELEFON	ADRES
GAZİANTEP	İSLAHİYE	POLAT ELEKTRONİK	0 342 862 24 77	DERVİŞPAŞA MAH. ATATÜRK BLV NO:41 / B
GİRESUN	ŞEBİNKARAHİSAR	ALPAY ELEKTRONİK	0 454 7112326	BÜLBÜL MAH. KARABOĞA CAD. KATIRCILAR APT. NO : 10 / 1
GÜMÜŞHANE		ÇAĞLAYAN ELEKTRONİK	0 456 213 49 79	CUMHURİYET MAH. HASANBEY CAD. N59
HAKKARİ	MERKEZ	CAN ELEKTRONİK	0 438 211 75 63	KAYACAN CAD. YENİ MÜFTÜLÜK YANI NO: 40
HAKKARİ	YÜKSEKOVA	GEMİCİOĞLU ELEKTRONİK	0 438 351 6136	NEDİM ZEYDAN CAD. N:82
HATAY	İSKENDERUN	GÜRSES ELEKTRONİK	0 326 613 69 88	CUMHURİYET MAHALLESİ MİTHAT PAŞA CAD. 58 A 6
HATAY	MERKEZ- ANTAKYA	DİJİTAL ELEKTRONİK	0 326 213 29 38	KANATLI CD. DURAN APT. NO:51/C
HATAY	KUMLU-KIRIKHAN	BAŞKARLAR TEKNİK	0 326 345 43 38	BARBOROS MAHALLESİ SEHİT ERDOĞAN KARAOĞLU CAD 141 / C
HATAY	REYHANLI	BAHADİR ELEKTRONİK	0 326 413 22 83	CUMHURİYET MAH. ATATÜRK CAD. BAHADİR İŞHANI ZEMİN KAT NO : 3
İĞDIR	MERKEZ	MERT ELEKTRONİK	0476 227 93 33	TOPCULAR MH. TOPCULAR CD. TOMURCUK SK. NO:34
ISPARTA		SET ELEKTRONİK	0 246 212 05 01	YAYLA MAH İSMET PAŞA CAD NO 28
ISPARTA	YALVAÇ	SET ELEKTRONİK	0246 441 4787	ÇARŞI MAH. ULUYOL CAD. NO:3/Z01 YALVAÇ

<b>SERVİS İSTASYONLARI GÖSTERİR LİSTE</b>				
<b>ŞEHİR</b>	<b>İLÇE</b>	<b>SERVİS İSMİ</b>	<b>TELEFON</b>	<b>ADRES</b>
İSTANBUL/Asya	ÜMRANIYE	MTV ELEKTRONİK	0 216 365 54 20	ŞERİFALİ MAH. ALPTEKİN CAD N:73/A ÜMRANIYE
İSTANBUL/Asya	KARTAL	GÜVEN ELEKTRONİK	0 216 374 28 61	KIZILAY BULVARI NO : 42/1 KARTAL
İSTANBUL/Asya	SULTANBEYLİ	YILDIZ ELEKTRONİK	0 216 419 02 10	ABDURRAHMAN GAZİ MH. FATİH BULVARI NO : 73 B SULTANBEYLİ
İSTANBUL/Asya	TUZLA	KARAKAŞ ELEKTRONİK	0216 447 15 13	YAYLA MAH FEVZİ ÇAKMAK CAD. NO:96/A TUZLA
İSTANBUL/Avrupa	BAHÇELİEVLER	KAFKAS ELEKTRONİK	0 212 556 65 43	BAHÇELİEVLER MAH: HAREKET ORDUSU SK.NO :20 İNCİRLİ
İSTANBUL/Avrupa	GÜNGÖREN	KESKİN SATIŞ VE SERVİS	0 212 462 97 92	GÜNEŞTEPE MH. NECİP FAZIL KISAKÜREK CD. NO:134-A GÜNGÖREN
İSTANBUL/Avrupa	SİLİVRİ	OKAN ELEKTRONİK	0 212 727 20 40	ALİBEY MAH MURTEZA YÖNET SOK NO:5A
İSTANBUL/Avrupa	KAĞITHANE	EVSER ELEKTRONİK	0212 444 06 79	HAMİDİYE MAHALLESİ. SERDAR SK.NO:20/22 KAĞITHANE
İSTANBUL/Avrupa	GAZİOSMANPAŞA	BAYGOP ELEKTRONİK	0 212 538 65 43	YILDIRIM MAH.MİLLET CADESİ N: 102 BAYRAMPASA
İSTANBUL/Avrupa		Lider Dayanıklı Tüketim	444 13 96	Yenibosna Merkez Ladin Sok No=4/1005
İZMİR	ÖDEMiŞ	ÇAVUŞOĞLU ELEKTRONİK	0 232 544 85 51	İNÖNÜ MH. ÇAĞLAYAN SK. NO.16/A ÖDEMiŞ
İZMİR	GAZİEMİR	ERSA	0 232 339 41 43	GAZİ MAH. 13 SK. 4 GAZİEMİR

**SERVİS İSTASYONLARI GÖSTERİR LİSTE**

ŞEHİR	İLÇE	SERVİS İSMİ	TELEFON	ADRES
İZMİR	BORNOVA	AYES ELEKTRONİK	0 232 339 25 27	ANKARA CAD. NO:189/2A MANSUROĞLU MH. BORNOVA
İZMİR	ALIAĞA	UYDU ELEKTRONİK	0 232 616 82 68	KAZIMDİRİK MAH. 294 SOK. NO.12/A ALIAĞA
İZMİR	TORBALI	DİZAYN ELEKTRONİK	0 232 856 67 70	ERTUĞRUL MAH MİTHAT PAŞA CD 3028 SOK NO6- 7 TORBALI
İZMİR	URLA	ZAFER ELEKTRONİK	0 232 754 12 75	75 YIL CUMHURİYET CAD. NO:106 URLA
İZMİR	BERGAMA	SÖNMEZ ELEKTRONİK	0 232 633 16 51	MALTEPE MAH.LİMASOL SK.NO:1
İZMİR	ÇEŞME	GÜNGÖR ELEKTRONİK	0 232 712 30 14	16 EYLÜL MAH. 3001 SOK NO:3/B Çeşme
KAHRAMANMARAŞ	MERKEZ	GÜNGÖR ELEKTRONİK	0 344 223 46 00	HAYRULLAH MAH. MALIK EJDER CAD. ARIKAN SITESİ B BLOK NO 24/C
KAHRAMANMARAŞ	ELBİSTAN	SİSTEM ELEKTRONİK	0 344 413 76 27	KÜMBET MAH. HACI ESAT EFENDİ CAD 10B ELBİSTAN
KARABÜK		UZMAN ELEKTRONİK	0 370 424 58 50	ESENTEPE CD. YEŞİL MH. NO:2-C
KARAMAN		GÜNTÜRK ELEKTRONİK	0 338 213 51 09	KÜLHAN MAH.. 21 . SOKAK NO : 4
KARS		KARAKAŞLAR ELEKTRONİK	0 474 223 87 32	YUSUF PAŞA MAH.KAZIM KARABEKİR İŞHANI KAT1. No140
KASTAMONU	İNEBOLU	UZAY ELEKTRONİK	0366 811 49 28	MUSTAFA KEMAL PAŞA CAD. NO : 8 / A

<b>SERVİS İSTASYONLARI GÖSTERİR LİSTE</b>				
<b>ŞEHİR</b>	<b>İLÇE</b>	<b>SERVİS İSMİ</b>	<b>TELEFON</b>	<b>ADRES</b>
KASTAMONU	MERKEZ	YÜCEL ELEKTRONİK	0 366 214 84 56	İNÖNÜ MAH.ECEM SOK.YILDIZ AP.NO:4/B MERKEZ
KAYSERİ		EFEM ELEKTRONİK	0 352 320 15 15	KILIÇARSLAN MAH. MOLLA SK. 11/B MELİKGAZI
KAYSERİ	KOCASINAN	GÜVEN BEYAZ EŞYA	0 352 235 83 02	ERCİYES EVLER MAH. ENGİNAR CAD.Nno:21
KİLİS	MERKEZ	GÜNEŞ ELEKTRONİK	0 348 814 12 76	Şehitler Mah. Şehitler Abidesi Cad. 23 Z5 Merkez
KIRIKKALE	MERKEZ	KARDEŞLER ELEKTRONİK	0 318 224 47 42	GÜZELTEPE MAH. CELALATİK CAD. NO:4/B
KIRKLARELİ	MERKEZ	ULAŞIM ELEKTRONİK	0 288 212 69 92	KARACAİBRAHİM MAH. CUMHURİYET CAD. NO:97
KIRŞEHİR		UĞUR ELEKTRONİK	0 386 213 13 54	YENICE MAH TERME CD.MENEKŞE DÜĞÜN SALONU KARŞISI GÜMÜŞ APT. NO:11
KOCAELİ	MERKEZ	ANIT ELEKTRONİK	0 262 325 46 67	KADIKÖY MAH. ATATÜRK BULVARI NO:29/A
KOCAELİ	GEBZE	BİROL ELEKTRONİK	0262 643 45 43	H. HALİL YAZICI MAH. YAZI CAD 1229/1 SOK NO:15 GEBZE
KONYA	EREĞLİ	KAYA ELEKTRONİK	0 332 712 86 42	RASİM EREL CAD HALİTLER APT ALTI NO 17 A-B
KONYA	MERAM	PIKSEL İÇ VE DIŞ TİCARET	0 332 235 15 43	MURADIYE MAHALLESİ AHMET OZCAN CADDESİ 100/B

**SERVİS İSTASYONLARI GÖSTERİR LİSTE**

ŞEHİR	İLÇE	SERVİS İSMİ	TELEFON	ADRES
KONYA	MERKEZ	KONTEK SOGUTMA ISITMA	0 332 245 00 80	SANCAK MAH. BÜYÜKIRMAK SK. 8A SELÇUKLU
KONYA	ILGIN/AKŞEHİR	KOÇ SOĞUTMA	0543 901 62 42	CAMİATİK MAHALLESİ NADAROĞLU CADDESİ NO:45 ILGIN KONYA
KONYA	BEYŞEHİR	ÇALIŞKAN TİCARET	0 332 512 48 68	YENİ BELEDİYE İŞMERKEZİ NO : 30 BEYŞEHİR
KÜTAHYA	MERKEZ	ARKADAŞLAR ELEKTRONİK	0 274 224 33 37	MEYDAN MAH. MİTHATPAŞA CD. NO:54/B
KÜTAHYA	TAVŞANLI	ULUÇAY ELEKTRONİK	0 274 614 71 92	ULUCAMİ MAH KOCAGÖZLER SOK N:9 TAVSANLI
MALATYA	MERKEZ	TAYFUN ELEKTRONİK	0 422 325 96 96	KERNEK MH İPEK CD MİSTOĞLU APT ALTI NO 9/A
MANİSA	SALİHLİ	AR-GE ELEKTRONİK	0 236 714 50 54	CUMHURİYET MH. 339 SK. NO:25/A SALİHLİ
MANİSA	ALAŞEHİR	NET ELEKTRONİK	0 236 653 17 19	BEŞ EYLÜL MH. KURTULUŞ CD NO:75
MANİSA	MERKEZ	ÖZBİLGE ISITMA VE SOĞUTMA	0236 239 65 43	YARHASANLAR MAH. 2306 SK. NO:7A ŞEHZADELER
MARDİN	MERKEZ	FONİK ELEKTRONİK	0 482 212 32 92	13 MART MAH. VALİ OZAN CAD. NO:11
MARDİN	MİDYAT	MURAT PAKSAK ELEKTRONİK	0 482 462 29 58	ULUCAMİİ MAH. SEYFETTİN GÜNEŞTAN CAD. NO:93/A-B

## SERVİS İSTASYONLARI GÖSTERİR LİSTE

ŞEHİR	İLÇE	SERVİS İSMİ	TELEFON	ADRES
MARDİN	NUSAYBİN	FILAŞ ELEKTRONİK	0 482 415 69 58	ZEYNEL ABİDİN MAH. LOZAN CAD. TURİSTİK OTEL ALTI NO: 16 / F NUSAYBİN
MARDİN	KIZILTEPE	BOĞA TEKNİK	0 482 312 36 88	CUMHURİYET MAH.922 SOK AKSOY USTA APT ALTI 9/A
MERSİN	MERKEZ	ÖZEMEK ELEKTRONİK	0 324 326 30 09	GÜVEN EVLER MAH.1937 SK.25/A FORUM İŞ MERKEZİ KUZEYİ
MERSİN	TARSUS	YALÇIN ELEKTRONİK	0 324 613 31 32	YENİ ÖMERLİ MAH. LANGEN BULVARI EKENLER APT. ALTI 2/E
MERSİN	ANAMUR	GÜVENİŞ ELEKTRONİK	0 324 814 13 05	ATATÜRK BULVARI PTT YANI NO:12 /B
MERSİN	SİLİFKE	ÜÇEL ELEKTRONİK	0 324 714 59 59	SARAY MAH.İNÖNÜ BULV. NO : 15 / B SİLİFKE
MUĞLA	MERKEZ	ÖZLÜK ELEKTRONİK	0 252 214 06 06	EMİRBAYAZIT MAH CUMHURİYET CAD BULVAR APT 18/4
MUĞLA	MİLAS	SİNYAL ELEKTRONİK	0 252 358 69 06	HACI İLYAS MAH. N: 4 MİLAS
MUĞLA	BODRUM	SERİN ELEKTRONİK	0 252 313 48 12	UMURCA MAH. ÜÇKUYULAR CAD. NO:44/B BODRUM
MUĞLA	MARMARİS	ÖZ TEKNİK ELEKTRONİK	0 252 412 30 00	ÇILDIR MAH. 105. SK.NO:18/A-B MARMARİS
MUĞLA	FETHİYE	KAHYA ELEKTRONİK	0 252 614 42 88	AKARCA MAH. ADNAN MENDERES BULV. NO : 297 FETHİYE
MUĞLA	ORTACA	AKIN TEKNİK	0252 282 65 95	Terzialiler Mah. Tarım Sok. No:22/A ORTACA

**SERVİS İSTASYONLARI GÖSTERİR LİSTE**

ŞEHİR	İLÇE	SERVİS İSMİ	TELEFON	ADRES
MUŞ	MERKEZ	EROL ELEKTRONİK	0 436 212 79 66	Şube 1:İSTASYON CAD. BARAKABAŞ DURAĞI PEMBE EVLER ALTI NO :2
NEVŞEHİR	MERKEZ	OZ PAL ELEKTRONİK	0 384 213 23 96	TEMMUZ MAH.M PARMAKSIZ CAD. NO:2
NİĞDE		IŞIK ELEKTRONİK	0 388 232 28 89	ESENBAY MAH. YURT SK.NO:4
ORDU / GİRESUN	MERKEZ	JAPON ELEKTRONİK	0 452 225 38 88	YENİ MAH KAHRAMAN SAĞRA CAD NO:77/A
OSMANIYE		EMİN ELEKTRONİK	0 328 814 65 82	İSTİKLAL MAHALLESİ CEVDET SUNAY CADDESI EKREM AKSOY IS HANI ZEMİN KAT N:10
RİZE	MERKEZ	VİZYON İLETİŞİM	0 464 225 0001	PRİÇELEBİ MAH. MAREŞAL FEVZİ ÇAKMAK CAD.NO:9/H
SAKARYA		ÖNER ELEKTRONİK	0 264 271 93 98	CUMHURİYET MAH. YAKIN SOK N:10/A
SAMSUN	İLKADIM	SAMSUN ELEKTRONİK	0 362 231 03 13	BAHÇELİ EVLER MAH. YÜZYIL BULV. NO:273 İLKADIM
SAMSUN	BAFRA	ÇİLOĞLU BEYAZ EŞYA SERVİSİ	0 362 542 74 71	KIZILIRMAK MAH. KABAOĞLU SOK.NO:4 BAFRA
ŞANLIURFA	MERKEZ	BAYER ELEKTRONİK	0 414 312 15 16	ŞAİRNABİ MAH. RECEP TAYYİP ERDOĞAN BULV. ABUZEROĞLU APT. ALTI NO:8/C
ŞANLIURFA	MERKEZ	KILIÇ TEKNİK	0 414 315 65 43	OSMANGAZİ MH. 397.sk no.6 HALİLİYE
ŞANLIURFA	SİVEREK	EKOL SOĞUTMA	0 414 552 44 22	AYVANAT MAH.AYVANAT 20. SOK N:20/1

<b>SERVİS İSTASYONLARI GÖSTERİR LİSTE</b>				
<b>ŞEHİR</b>	<b>İLÇE</b>	<b>SERVİS İSMİ</b>	<b>TELEFON</b>	<b>ADRES</b>
ŞANLIURFA	VİRANŞEHİR	SERHAT ELEKTRONİK	0 414 511 01 80	KIŞLA MAH.. 140 SOK N:24/A
SIİRT		EMİN ELEKTRONİK	0 484 223 73 33	HAMİ EFENDİ CAD.YILDIZ APT ALTI NO:32/B
SİNOP		STAR ELEKTRONİK	0 368 261 52 31	CAMI KEBİR MAH TUZCULAR CAD. NO:39
ŞIRNAK	CİZRE	ALTAN ELEKTRONİK	0 486 616 33 73	ŞAH MAH. NATO CUMHURİYET CAD. FEVZİ ÇAKMAK SOK. NO:3/A
ŞIRNAK	MERKEZ	GÜVEN TEKNİK SOĞ.VE ISITMA	0 486 216 74 29	ATATÜRK MAH. A.GAFFAR OKAN CAD. NO: 75 / 76
ŞIRNAK	SİLOPİ	TAYFAN SOĞUTMA	0 486 518 35 36	CUDİ MAH. 61. CAD N:24 SİLOPİ
SİVAS	DİVRİĞİ	AYGÜN ELEKTRONİK	0 346 418 15 70	BELEDİYE SİTESİ NO : 31 DİVRİĞİ
SİVAS	MERKEZ	YENİCE TEKNİK	0 346 225 35 32	ÇARŞI BAŞI CAD BURAK APT. ALTI NO/3/B
TEKİRDAĞ	MERKEZ	ARI ELEKTRONİK	0 282 263 40 61	AYDOĞDU MAH ŞEHİTLER SOK NO 31 A
TEKİRDAĞ	ÇORLU	ÇALIŞKAN ELEKTRONİK	0 282 654 15 51	ŞEYHSİNAN MH.ARPALIK 2.SK.2.ARALIK ÇORLU
TEKİRDAĞ	ÇERKEZKÖY	CAN SERVİS ELEKTRONİK	0 282 726 23 64	GAZİOSMANPAŞA MAH. ALİAĞA SOK.NO:22
TOKAT		IŞKIN ELEKTRONİK	0 356 214 85 11	BEHZAD BULV. SOĞUKPINAR MAH. NO:208 60100
TOKAT	TURHAL	GÜÇLÜ ELEKTRONİK	0 356 276 39 66	CELAL MAH. TUNA SOK. 22A TURHAL
TRABZON		GÜNAYDIN KARDEŞLER ELEKTRONİK	0 462 228 10 25	AYDINLIK EVLER MAH HASANPAŞA CAD 609 NOLU SOK. N:11/A

**SERVİS İSTASYONLARI GÖSTERİR LİSTE**

ŞEHİR	İLÇE	SERVİS İSMİ	TELEFON	ADRES
TUNCELİ	MERKEZ	ADRA BİLGİSAYAR VE İLETİŞİM	0 428 213 34 22	MOGULTAY MAH. ATA SOK. YILDIZ İŞHANI NO:15
UŞAK		NURSEY ELEKTRONİK	0 276 223 97 16	ÜNALAN MAH.YİĞİT SOK N:21
VAN	MERKEZ	İZMİR ELEKTRONİK	0 432 216 65 64	MAREŞAL FEVZİ ÇAKMAK CAD. DEMİRCİLER 2 SOK. KAYA KENT N:6
VAN	ERÇİŞ	TEKNİK ELEKTRONİK	0 432 354 40 80	KIŞLA CAD. NO:728 ASLAN SK4
YALOVA	MERKEZ	YALOVA ANIT ELEKTRONİK	0 226 813 93 50	BAHÇELİEVLER MH. STADYUM CD. NO:29/B
YOZGAT		ALKAN DIGITAL	0 532 568 30 50	MEDRESE MAH. LİSE CAD. ABİDE İŞHANI NO:15-16
ZONGULDAK	EREĞLİ	UZMAN ELEKTRONİK	0 372 316 59 60	MÜFTÜ MAHALLESİ UĞUR MUMCU CAD. NO: 22 KDZ/EREĞLİ
ZONGULDAK	MERKEZ	MERTCAN ELEKTRONİK	0 372 253 88 38	TERAKKİ MAH. DR.OGUZ GÜRCAN cad.NO= 6/A-B



## **İTHALATÇI FIRMA**

LG ELECTRONICS TİCARET A.Ş.

Kaptanpaşa Mah. Piyalepaşa Bulvarı No : 73 Ortadoğu Plaza Kat : 7 34384 Okmeydanı

Şişli - İstanbul - Turkey

Tel : (0 212) 314 52 52

Fax : (0 212) 222 61 44

## **ÜRETİCİ FIRMA**

LG Electronics Inc. LG Twin Towers 128 Yeoui-daero Youngdungpo-gu Seoul 150-721 Korea

Tel : 82-2-3777-1114

## **FABRİKA ADRESİ**

LG Electronics Mlawa Sp. z o.o. (Ltd.)

LG Electronics 7 street

06-500 Mlawa, Poland

Tel. : +48 23 654 74 17

Fax : +48 23 654 59 47

LG Electronics Inc.

77, Sanho-daero, Gumi-si, Gyeongsangbuk-do, 39381, Rep. of KOREA

Tel : +82-54-460-7114

Fax : +82-54-460-7930

Ürüne ait model ve seri numarası, ürünün arka tarafında ve yan tarafında yer almaktadır. Servis hizmetine ihtiyaç duyduğunuzda kullanmak üzere bilgileri kaydedin.

Model \_\_\_\_\_

Seri No. \_\_\_\_\_

## ÜRETİCİ FIRMA

LG ELECTRONICS TİCARET A.Ş.

Kaptanpaşa Mah. Piyalepaşa Bulvarı No : 73 Ortadoğu Plaza Kat : 7 34384 Okmeydanı

Şişli - İstanbul - Turkey

Tel : (+90) 212 314 52 52

Fax : (+90) 212 222 61 44

## FABRİKA ADRESİ

Çerkezköy Organize Sanayi Bölgesi

Karaağaç Mah. 8. Sok. No: 1A

59510 Kapaklı / Tekirdağ

Tel:(+90) 282 292 20 00

Fax:(+90) 282 292 30 00

Ürüne ait model ve seri numarası, ürünün arka tarafında ve yan tarafında yer almaktadır. Servis hizmetine ihtiyaç duyduğunuzda kullanmak üzere bilgileri kaydedin.

Model \_\_\_\_\_

Seri No. \_\_\_\_\_