



HƯỚNG DẪN SỬ DỤNG ĐƠN GIẢN

LOA SOUND BAR

Wi-Fi

Wi-Fi Soundbar

SG10TY



MFL72087360
2312_Rev01

www.lg.com
Bản quyền © 2024-2025 LG Electronics Inc.
Bảo lưu mọi quyền.

TIẾNG VIỆT

Thông số kỹ thuật

Mức tiêu thụ điện

- Tham khảo nhãn chính.

Bộ điều hợp AC

- Mẫu máy: MS-Z2610R230-065E0-P
- Nhà sản xuất: MOSO POWER SUPPLY TECHNOLOGY CO., LTD.
- Đầu vào: 100 - 240 V ~ 50/60 Hz
- Đầu ra: 23.0 V $\overline{\text{---}}$ 2.61 A

Kích thước (Rộng x Cao x Sâu): Xấp xỉ 1446.0 mm x 150.0 mm x 32.5 mm

Bộ cấp nguồn Bus (USB): 5 V $\overline{\text{---}}$ 500 mA

Âm li (Tổng công suất Đầu ra RMS): 420 W RMS

Thông tin của thông báo phần mềm nguồn mở

Để lấy mã nguồn theo GPL, LGPL, MPL và các giấy phép nguồn mở khác bắt buộc tiết lộ mã nguồn có trong sản phẩm này và để truy cập tất cả các điều khoản cấp phép, thông báo bản quyền và các tài liệu liên quan khác, vui lòng truy cập <https://opensource.lge.com>.

LG Electronics cũng sẽ cung cấp mã nguồn mở cho bạn trong CD-ROM có tính phí để chi trả cho chi phí phát hành (chẳng hạn như các khoản phí về vận chuyển, đĩa và xử lý) khi nhận được yêu cầu qua email đến địa chỉ opensource@lge.com.

Ưu đãi này có hiệu lực cho bất kỳ ai nhận được thông tin này trong khoảng thời gian ba năm tính từ ngày chúng tôi phân phối sản phẩm này.

ENGLISH

Specification

Power consumption

- Refer to the main label.

AC adapter

- Model: MS-Z2610R230-065E0-P
- Manufacturer: MOSO POWER SUPPLY TECHNOLOGY CO., LTD.
- Input: 100 - 240 V ~ 50/60 Hz
- Output: 23.0 V $\overline{\text{---}}$ 2.61 A

Dimensions (W x H x D): Approx. 1446.0 mm x 150.0 mm x 32.5 mm

Bus Power Supply (USB): 5 V $\overline{\text{---}}$ 500 mA

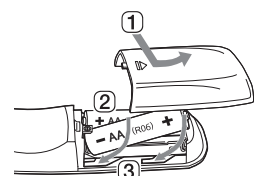
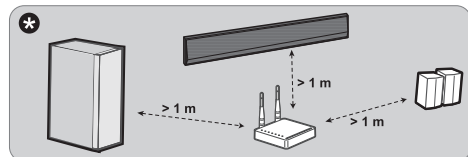
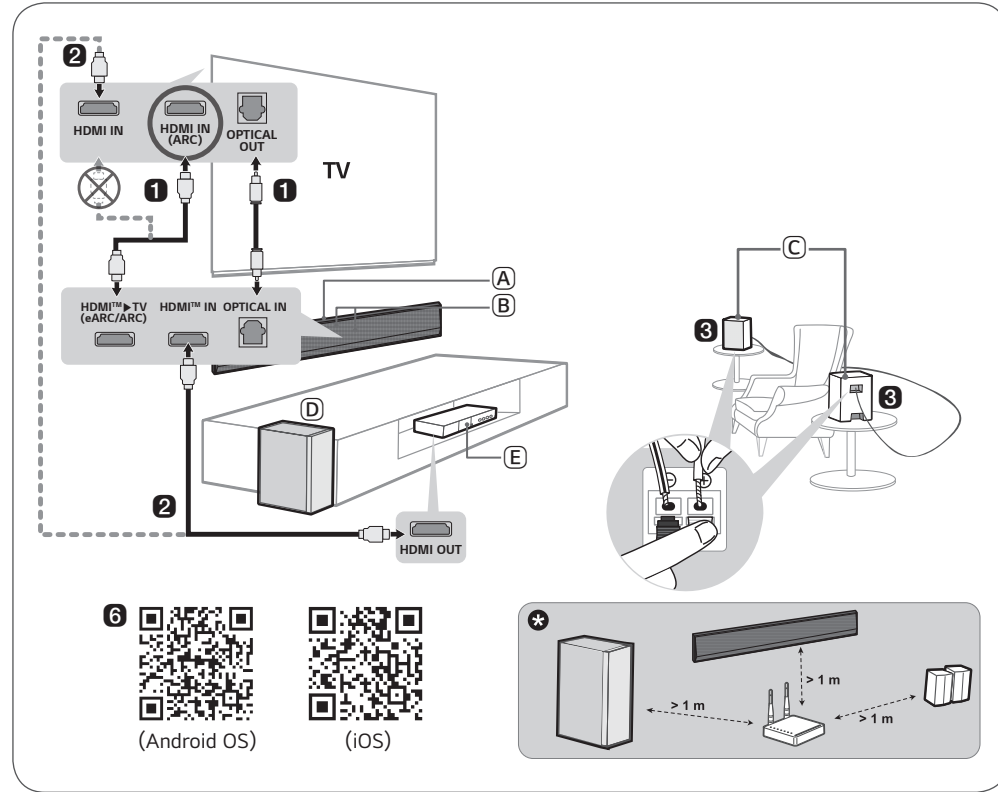
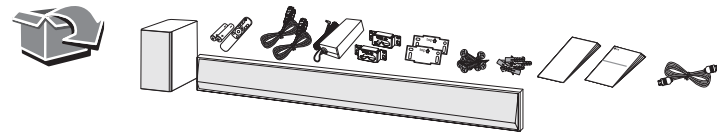
Amplifier (Total RMS Output power): 420 W RMS

Open Source Software Notice Information

To obtain the source code that is contained in this product, under GPL, LGPL, MPL, and other open source licenses that have the obligation to disclose source code, and to access all referred license terms, copyright notices and other relevant documents, please visit <https://opensource.lge.com>.

LG Electronics will also provide open source code to you on CD-ROM for a charge covering the cost of performing such distribution (such as the cost of media, shipping, and handling) upon email request to opensource@lge.com.

This offer is valid to anyone in receipt of this information for a period of three years after our last shipment of this product.



Thay thế Pin
Replacement of Battery

HDMI™
HIGH-DEFINITION MULTIMEDIA INTERFACE

TIẾNG VIỆT Cài đặt và sử dụng sản phẩm

Vui lòng đọc kỹ tài liệu hướng dẫn này trước khi vận hành bộ thiết bị của bạn và lưu giữ để tham khảo sau.
Để xem hướng dẫn về các tính năng nâng cao, vui lòng truy cập <http://www.lg.com> hoặc quét mã QR và sau đó tải về Tài liệu Hướng dẫn Sử dụng. Một số nội dung trong hướng dẫn sử dụng này có thể khác với sản phẩm của bạn.



- (A) Loa Sound bar
- (B) Đầu thu điều khiển từ xa / Màn hình trạng thái
- (C) Loa sau (Bán riêng, SPT8-S)
- (D) Loa siêu trầm không dây - Lắp bộ phận này gần với loa sound bar.
- (E) Thiết bị bên ngoài - (Đầu phát Blue-ray, đầu chơi game, vv.)

- 1 Kết nối loa sound bar với TV qua cáp quang hoặc cáp HDMI.**
- 2** Nếu bạn đang sử dụng thiết bị bên ngoài (ví dụ: Hộp giải mã tín hiệu số, đầu phát Blu-ray, đầu chơi game, vv.), hãy kết nối thiết bị với loa sound bar hoặc TV thông qua cáp HDMI.
 - ⓘ Nếu cần, hãy mua cáp HDMI, cáp quang hoặc cáp nối dài USB để kết nối loa sound bar.
- 3** Nếu bạn mua riêng loa sau, hãy kết nối loa sau qua cáp loa. Khi kết nối loa sau, hãy kết nối cáp sọc đen với cực âm của từng loa và cáp còn lại với cực dương của từng loa.
- 4** Kết nối với nguồn điện theo thứ tự sau: loa siêu trầm → loa sau → loa soundbar. Sau đó bật loa sound bar. Khi kết nối được tự động thiết lập với loa soundbar, đèn LED trên loa siêu trầm không dây và loa sau sẽ sáng lên màu xanh lá cây.
- 5 Sử dụng sản phẩm với TV**
 - 1 Nhấn nút **Chức năng** (⊞) liên tục cho đến khi "OPT/HDMI ARC" xuất hiện trên màn hình trạng thái.
 - 2 Trên cài đặt TV, hãy đặt loa đầu ra thành [HDMI ARC], [Optical] (Quang), [LG WOWCAST] hoặc [External Speaker] (Loa ngoài).
 - 3 Khi TV được kết nối đúng cách với sản phẩm, "OPT", "ARC" hoặc "E-ARC" sẽ xuất hiện trên màn hình trạng thái cùng với âm thanh.
 - ⓘ Nếu bạn có TV LG hỗ trợ chức năng tích hợp sẵn WOWCAST, bạn có thể thực hiện kết nối không dây giữa TV với loa soundbar.
- 6 Kết nối sản phẩm với điện thoại thông minh qua Wi-Fi**
 - 1 Kết nối điện thoại thông minh với Wi-Fi.
 - 2 Cài đặt ứng dụng **LG ThinQ** trên Google Play hoặc App Store.
 - 3 Chạy ứng dụng **LG ThinQ** và làm theo hướng dẫn.
 - 4 Sản phẩm sẽ kết nối với điện thoại thông minh của bạn và bạn có thể điều khiển sản phẩm bằng ứng dụng **LG ThinQ** của LG.
- 7 Kết nối thiết bị với điện thoại thông minh qua Bluetooth**
 - 1 Nhấn vào nút **Cài đặt** (⊞) trên điện thoại thông minh và chọn **Bluetooth**. Bật chức năng **Bluetooth**. (⊞ Tắt > ⊞ Bật)
 - 2 Nhấn nút **Ghép nối Bluetooth** (⊞). Sau một lát, bạn sẽ thấy "BT READY" trên màn hình trạng thái.
 - 3 Tìm và chọn "LG_Speaker_SG10TY_XXXX".
 - 4 Khi sản phẩm kết nối với điện thoại thông minh thông qua **Bluetooth**, bạn có thể thấy thay đổi màn hình trạng thái từ "PAIRED" (Đã ghép nối) → "Tên thiết bị Bluetooth đã kết nối" → "BT".

ⓘ Nếu bạn thấy đèn LED màu đỏ trên loa siêu trầm không dây hoặc loa sau, điều này có nghĩa là loa soundbar không được kết nối với loa. Nếu trường hợp này xảy ra, hãy kết nối chúng theo thứ tự sau.

- 1 Nhấn nút **Nguồn** (⊞) trên loa sound bar để tắt.
- 2 Nhấn nút **PAIRING** ở mặt sau của loa siêu trầm không dây hoặc loa sau. Kiểm tra xem từng đèn LED có nhấp nháy màu xanh lá cây không.
 - Nếu bạn vẫn thấy đèn LED màu đỏ trên loa siêu trầm không dây, hãy nhấn và giữ nút ở mặt sau của loa siêu trầm một lần nữa.
- 3 Nhấn nút **Nguồn** (⊞) trên loa sound bar để bật loa lên.
- 4 Khi kết nối được thiết lập, bạn sẽ thấy đèn LED sáng lên màu xanh lá cây trên loa siêu trầm không dây hoặc loa sau.
- * Để loa soundbar, loa siêu trầm và loa sau cách xa thiết bị (như bộ định tuyến không dây, lò vi sóng, vv.) hơn 1 m để tránh nhiễu không dây.
 - Một số loa có thể không tạo ra âm thanh phụ thuộc vào nguồn đầu vào. Chọn chế độ âm thanh BASS BLAST (BASS BLAST+) để nghe qua tất cả các loa.

- Thiết kế và thông số kỹ thuật có thể thay đổi mà không cần thông báo.
- Google Play là thương hiệu của Google LLC.

ENGLISH Installing and Using the Product

Please read this manual carefully before operating your set and retain it for future reference. To view the instructions of advanced features, visit <http://www.lg.com> or scan QR code and then download Owner's Manual. Some of the content in this manual may differ from your product.



- (A) Soundbar
- (B) Remote Control Receiver / Status Display
- (C) Rear Speakers (Sold separately, SPT8-S)
- (D) Wireless Subwoofer - Install it close to the soundbar.
- (E) External Device - (Blu-ray player, game console, etc.)

- 1 Connect the soundbar to your TV via an optical cable or an HDMI cable.**
- 2** If you are using an external device (ex. Set-top box, Blu-ray player, game console, etc.), connect it to the soundbar or to the TV via an HDMI cable.
 - ⓘ If necessary, purchase HDMI cables, an optical cable, or a USB extension cable to connect the soundbar.
- 3** If you purchased the rear speakers separately, connect the rear speakers via a speaker cable. When connecting the rear speakers, connect the black striped cable to the negative terminal of each speaker and the remaining cable to the positive terminal of each speaker.
- 4** Connect to power in the following order: wireless subwoofer → rear speakers → soundbar. Then, turn on the soundbar. When the connection is automatically established with the soundbar, the LEDs on the wireless subwoofer and the rear speakers will light up green.
- 5 Using the product with your TV**
 - 1 Press the **Function** (⊞) button repeatedly until "OPT/HDMI ARC" appears on the status display.
 - 2 On your TV's settings, set the output speaker to [HDMI ARC], [Optical], [LG WOWCAST], or [External Speaker].
 - 3 When the TV is properly connected to the product, "OPT", "ARC", or "E-ARC" will appear on the status display with a sound.
 - ⓘ If you have an LG TV that supports the WOWCAST built-in function, you can connect it to the soundbar wirelessly.
- 6 Connecting the product to your smartphone via Wi-Fi**
 - 1 Connect your smartphone to Wi-Fi.
 - 2 Install the **LG ThinQ app** on Google Play or the App Store.
 - 3 Run the **LG ThinQ app** and follow the instructions.
 - 4 The product will connect to your smartphone and you can control the product with **LG ThinQ app**.
- 7 Connecting the product to your smartphone via Bluetooth**
 - 1 Tap the **Settings** (⊞) button on your smartphone and select **Bluetooth**. Turn on the **Bluetooth** function. (⊞ Off > ⊞ On)
 - 2 Press the **Bluetooth pair** (⊞) button. After a moment, you will see "BT READY" on the status display.
 - 3 Find and select "LG_Speaker_SG10TY_XXXX".
 - 4 When the product is connected to your smartphone via **Bluetooth**, you can see the status display change from "PAIRED" → "Connected Bluetooth device name" → "BT".

ⓘ If you see a red LED on the wireless subwoofer or rear speaker, it means that the soundbar is not connected to the speakers. If this is the case, connect them in the following order.

- 1 Press the **Power** (⊞) button on the soundbar to turn it off.
- 2 Press the **PAIRING** button on the back of the wireless subwoofer or rear speaker. Check if each LED blinks green.
 - If you still see a red LED on the wireless subwoofer, press and hold the button on the back of the subwoofer again.
- 3 Press the **Power** (⊞) button on the soundbar to turn it on.
- 4 When the connection is established, you will see a green LED light on the wireless subwoofer or rear speaker light up.
- * Keep the soundbar, the subwoofer and rear speakers away from the device (ex. wireless router, microwave oven, etc.) over 1 m to prevent wireless interference.
 - Some speakers may not make sound depend on the input source. Select BASS BLAST (BASS BLAST+) sound mode to listen through all speakers.

- Design and specifications are subject to change without notice.
- Google Play is a trademark of Google LLC.