

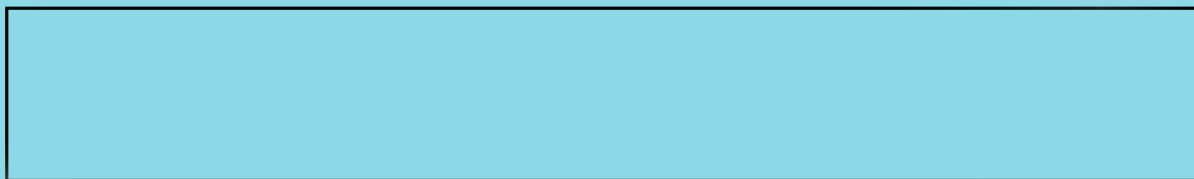
A light blue line drawing of a vacuum cleaner, showing the motor unit, a long flexible hose, and a floor head with a circular filter. The drawing is positioned on the left side of the page, with the main title and model numbers to its right.

MANUEL DE L'UTILISATEUR

V-C7050NT **

V-C7050HT **

L'aspirateur sans le sac





Index

Informations de sécurité	3
Utilisation	4
Montage du système de nettoyage	4
Utilisation de la tête de nettoyage et des embouts	6
Vidage du réservoir à poussières	8
Fonctionnement	9
Réglage de la puissance	9
Branchement et utilisation	9
Système de rangement	9
Nettoyage du filtre moteur / Filtre à air	10
Nettoyage du réservoir à poussières	11
Remplacement des filtres d'évacuation	11
Guide de l'utilisateur relatif à la brosse "sani punch"	12
Caractéristiques	12
Nettoyage de l'embout d'aspiration pour la literie	14
Que faire si votre appareil ne fonctionne pas ?	16
Que faire si la puissance d'aspiration diminue ?	16

Informations de sécurité

Veillez lire l'ensemble des informations suivantes, qui comprennent des instructions importantes en matière de sécurité, ainsi que concernant l'utilisation et l'entretien de l'appareil. Cet appareil est conforme aux directives européennes suivantes : -73/23/EEC, 93/68/EEC-Directive Basse Tension-89/336EEC – Directive CEM.

- Ne jamais laisser d'enfants utiliser l'appareil sans surveillance.
- Ne pas utiliser l'appareil si le câble secteur est endommagé ou défectueux.
- Si le câble secteur est endommagé, il doit être remplacé par un agent agréé du service électronique LG pour éviter tout risque.
- Il est indispensable d'arrêter l'aspirateur avant de :
 - Vider le réservoir à poussières
 - Nettoyer ou changer les filtres.
- Ne pas aspirer de substances inflammables ou explosives (liquides ou gazeuses).
- Ne pas aspirer de cendres chaudes ou de braises, ni d'objets coupants.
- Ne pas aspirer d'eau ou d'autres liquides.
- Lorsque vous aspirez avec un système de brosse rotative :
 - Ne pas plonger la main dans la brosse en fonctionnement.

Important pour les utilisateurs situés au Royaume-Uni.

Les fils du cordon secteur de cet appareil sont colorés en fonction du code suivant :

BLEU- neutre

TRES IMPORTANT : MARRON- sous tension

Aucun fil ne doit être relié à la borne de terre d'une prise 3 broches. Si une prise 13 AMP est montée, installez un fusible BS 1362 13 AMP. Si tout autre type de prise est utilisé, protégez celle-ci à l'aide d'un fusible 15 AMP au niveau du tableau de distribution électrique.

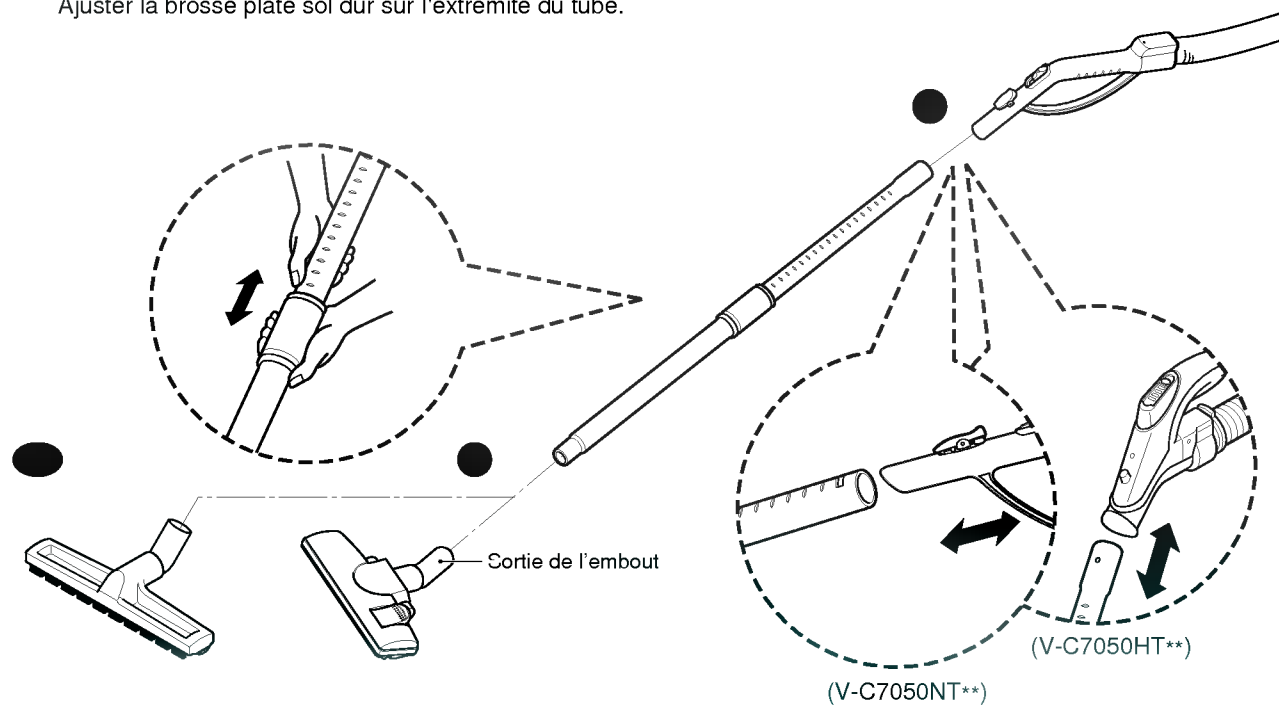
Pour les appareils livrés avec un cordon secteur et une prise intégrés : la prise intégrée au cordon contient un fusible. Pour remplacer celui-ci, utilisez un fusible BS 1362 13 AMP. Seuls des fusibles approuvés ASTA ou homologués doivent être utilisés.

La protection du fusible ou le porte-fusible doivent être remplacés en cas de changement du fusible.

La prise ne doit pas être utilisée si la protection du fusible ou le porte-fusible sont manquants. Un porte-fusible de remplacement doit être fourni par un détaillant en électricité homologué.

Utilisation Montage du système de nettoyage

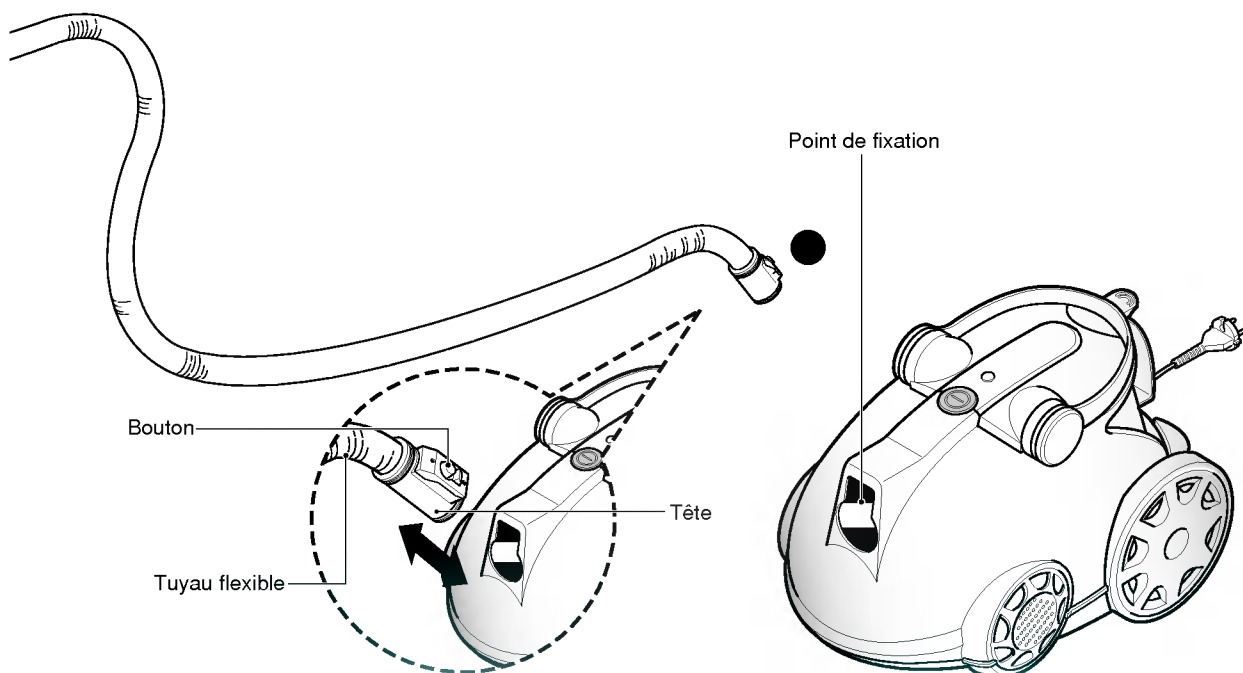
Ajuster la brosse plate sol dur sur l'extrémité du tube.



Pousser le tube télescopique dans la sortie de l'embout.

Pousser le tube télescopique dans la sortie de l'embout.

Pousser le tube télescopique dans la poignée du tuyau jusqu'à entendre le clic du cran d'arrêt.

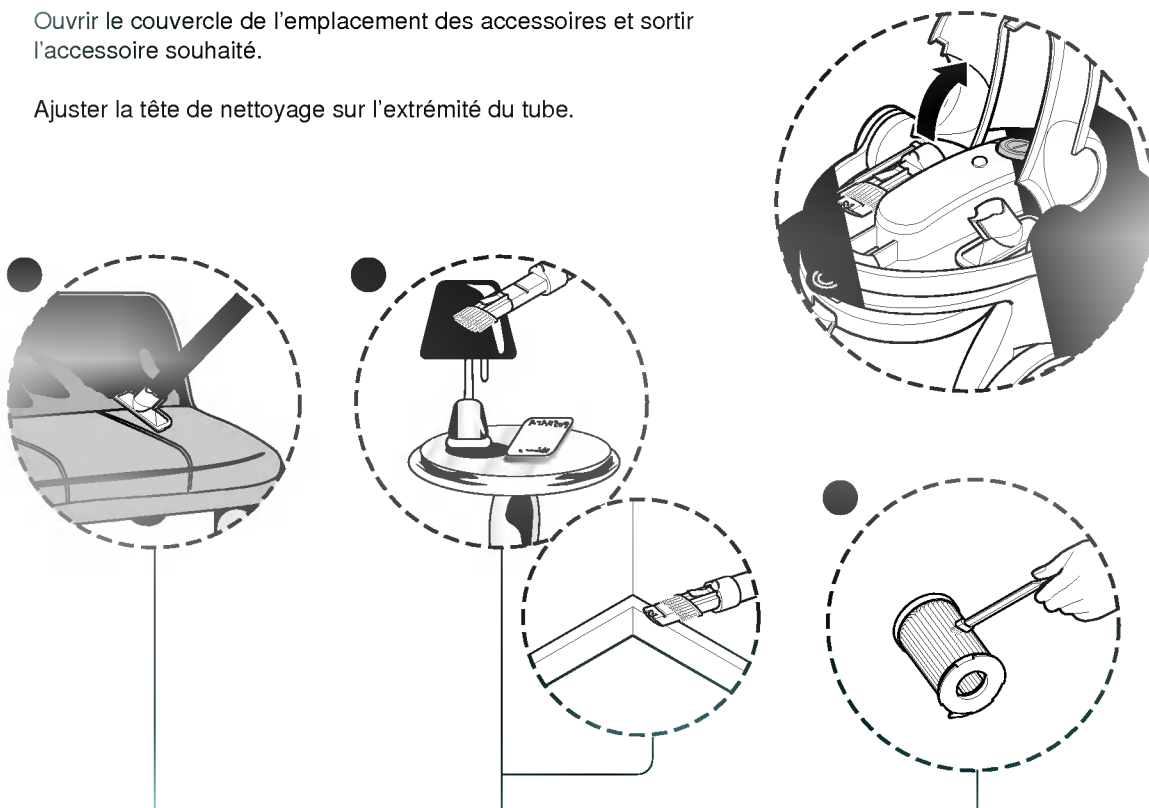


Insérée l'embout du flexible dans son le logement(du corps) de l'aspirateur prévu a cet effet.
Pour retirer le flexible de l'aspirateur, appuyer sur le bouton situé sur le bouton du tuyau flexible et tirer a l'horizontale.

Utilisation Utilisation de la tête de nettoyage et des embouts

Ouvrir le couvercle de l'emplacement des accessoires et sortir l'accessoire souhaité.

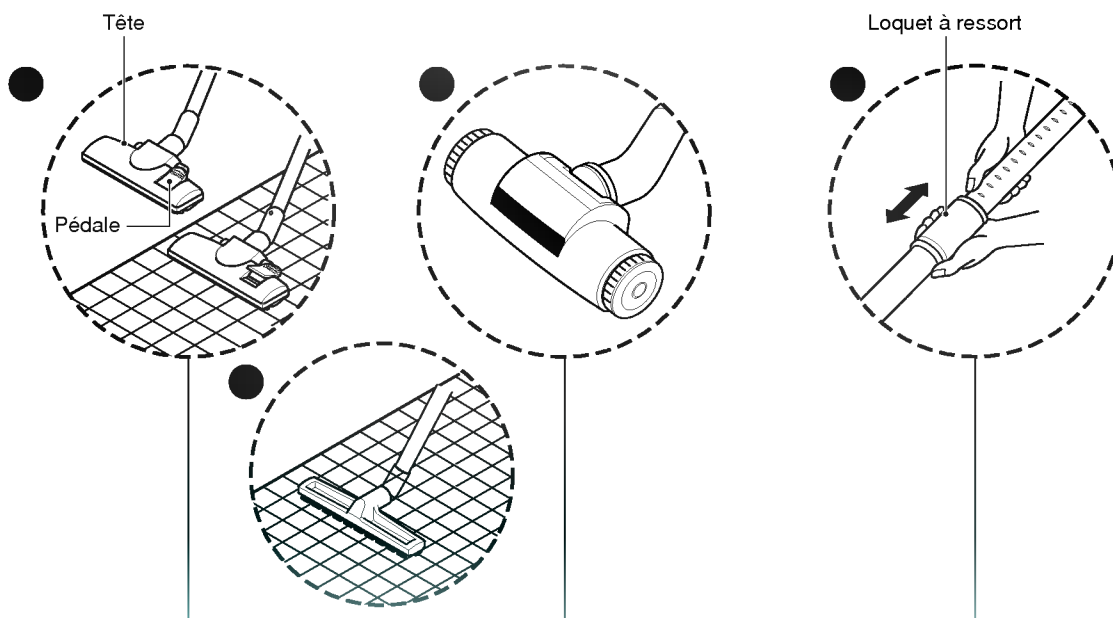
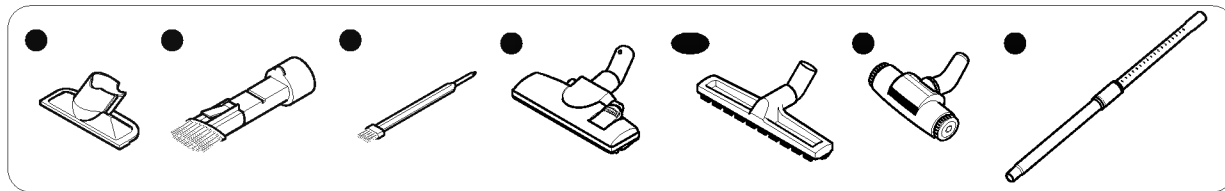
Ajuster la tête de nettoyage sur l'extrémité du tube.



L'embout Ameublement est prévu pour le nettoyage des fauteuils et autres meubles rembourrés, pour les matelas, etc. Les collecteurs de fils permettent d'aspirer tous les fils et les peluches.

La Brosse d'Epoussetage est prévue pour le nettoyage de cadres, de contours de meubles, de livres, et autres objets non lisses. Le dispositif d'aspiration dans les fentes permet une aspiration dans les endroits traditionnellement inaccessibles, pour atteindre les toiles d'araignée ou nettoyer les côtés des canapé.

La brosse permet de nettoyer le filtre moteur. (filtre à air)



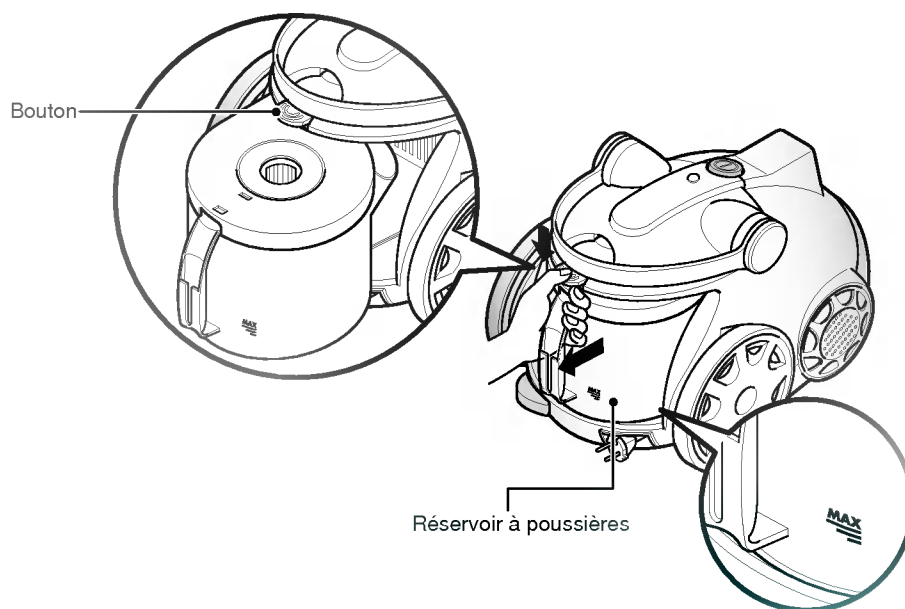
- **La brosse plate sol dure possède deux positions**(permutables par une pédale) permettent de modifier la position de celles-ci en fonction du type de sol à nettoyer.
- **Position sols durs (carrelages, parquets)**
Appuyer sur la pédale pour faire descendre la brosse.
- **Position tapis ou moquettes**
Appuyer sur la pédale pour relever la brosse.

Voir pages 12 à 14.

- Tube télescopique
- Tirer le tube jusqu'à la longueur souhaitée.
 - Libérer le loquet à ressort.

- **Nettoyage performant des planchers durs (bois, linoléum etc).**

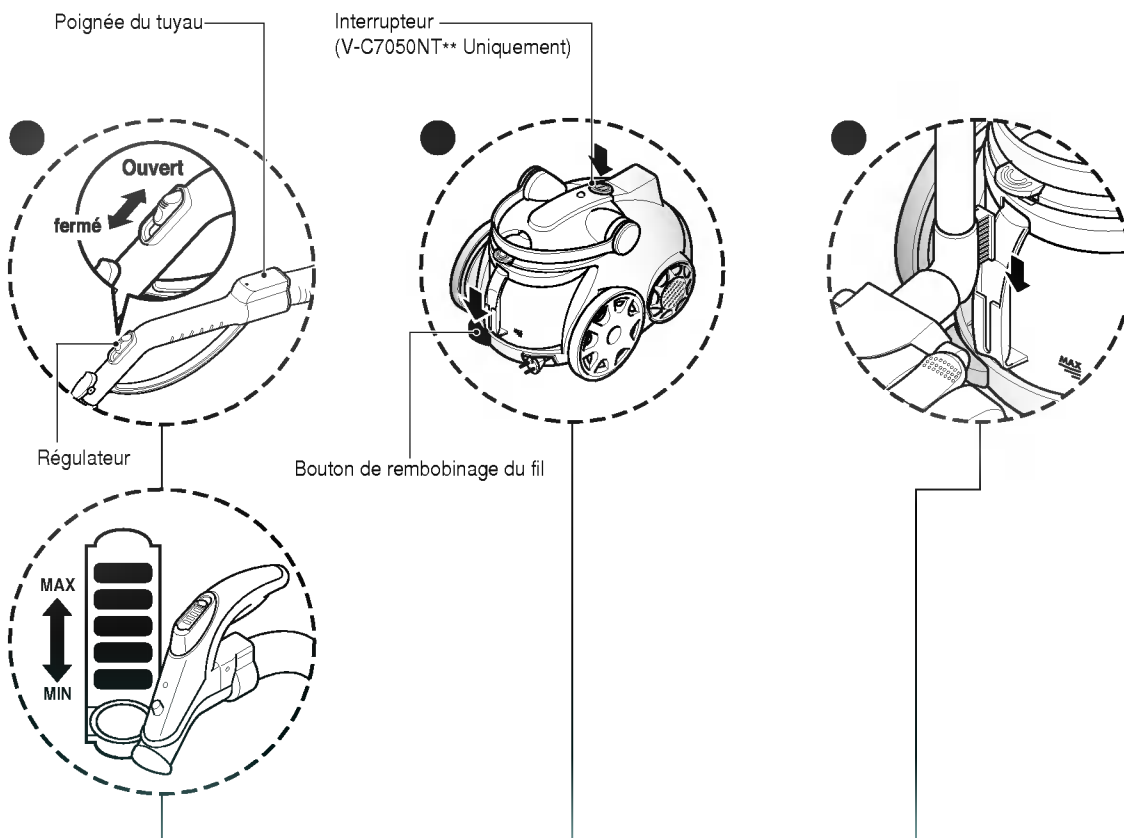
Utilisation Vidage du réservoir à poussières



Le réservoir à poussières doit être vidé lorsque le niveau de poussières atteint le signe MAX sur le réservoir.

- Eteindre l'appareil et le débrancher.
- Votre appareil est équipé à la fois du filtre à poussières et du filtre moteur.
Appuyer sur le bouton situé sur le boîtier et tirer le réservoir à poussières vers l'avant. Enlever le bouchon du réservoir à poussières et vider celui-ci.
- Pour remettre le réservoir en place, le pousser dans l'emplacement du réservoir jusqu'au fond.

Fonctionnement

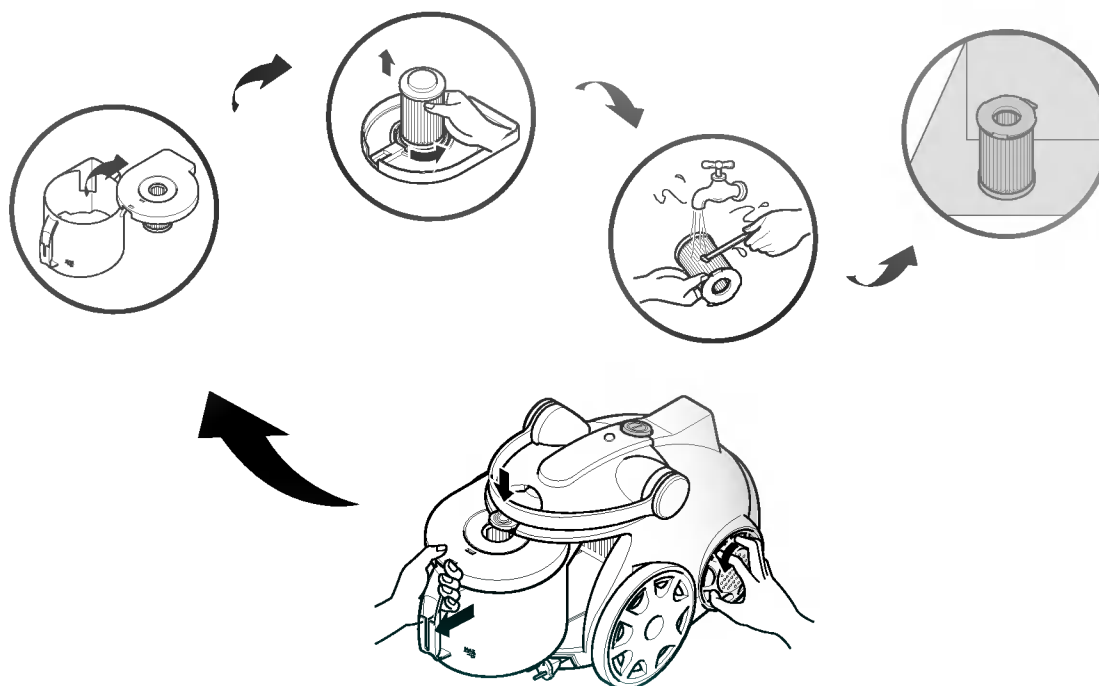


- La poignée du tuyau flexible dispose d'un régulateur manuel de flux d'air qui vous permet de réduire brièvement le niveau d'aspiration.
- Régler la puissance à l'aide de l'interrupteur de commande de puissance situé sur la poignée.
- Poussez le levier d'alimentation pour mettre en marche l'aspirateur. (V-C7050HT** Uniquement)
- Pour l'arrêter, tirez sur le levier d'alimentation. (V-C7050HT** Uniquement)

- Tirer le cordon secteur jusqu'à la longueur souhaitée et la brancher dans la prise de courant.
- Appuyer sur l'interrupteur pour mettre sous tension. (V-C7050NT** Uniquement)
- Pour l'arrêter, appuyer de nouveau sur l'interrupteur. (V-C7050NT** Uniquement)

- Pour poser l'appareil après l'aspiration, par exemple le temps de déplacer un petit meuble ou un tapis, utiliser le système de rangement qui permet de soutenir le tuyau flexible et la tête de nettoyage.
 - Faire glisser le crochet relié à la grande tête de nettoyage dans la fente située à l'arrière de l'appareil.

Utilisation Nettoyage du filtre moteur/filtre à air



Le filtre moteur se trouve sous le bouchon du réservoir et vous pouvez l'utiliser en permanence.

Chaque fois que le voyant s'allume, nettoyer le filtre

moteur à l'eau à l'aide d'une brosse, puis le replacer dans l'aspirateur.

- Appuyer sur le bouton situé sur le dessus de l'appareil et tirer le réservoir à poussières vers l'avant.
- Ouvrir le capot supérieur du réservoir.
- Retirer le filtre moteur en le faisant tourner dans le sens inverse des aiguilles d'une montre.
- Nettoyer le filtre moteur à l'aide de la brosse sous un filet d'eau.
- Faire sécher à l'ombre pendant une journée.

Même si le voyant ne s'allume pas, nettoyer le filtre moteur au moins une fois tous les six mois.

ATTENTION !

Rincer doucement les deux parties séparément sous un courant d'eau froide jusqu'à ce que l'eau soit claire.

Ne pas utiliser de détergent, de lave-linge ou de lave-vaisselle.

Il est possible que votre filtre se décolore au fur et à mesure des utilisations, même cela n'affectera en rien son efficacité de filtration.

Secouer le filtre pour faire tomber l'excédent d'eau et presser le coussinet de mousse.

Laisser sécher les deux parties séparément dans un endroit ombragé.

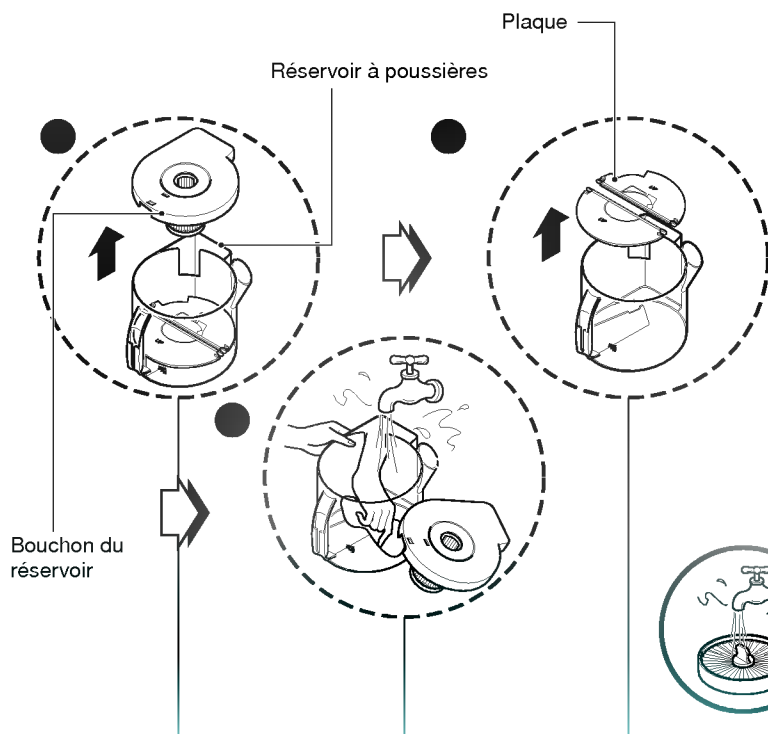
Ne pas faire sécher au séchoir ou à l'essoreuse, ne pas mettre au four à micro-ondes ou au four traditionnel, ni sur une source de chaleur directe.

S'assurer que le filtre soit parfaitement sec. Remonter le filtre et le remettre en place sur l'appareil, en suivant les instructions situées sur le boîtier du filtre.

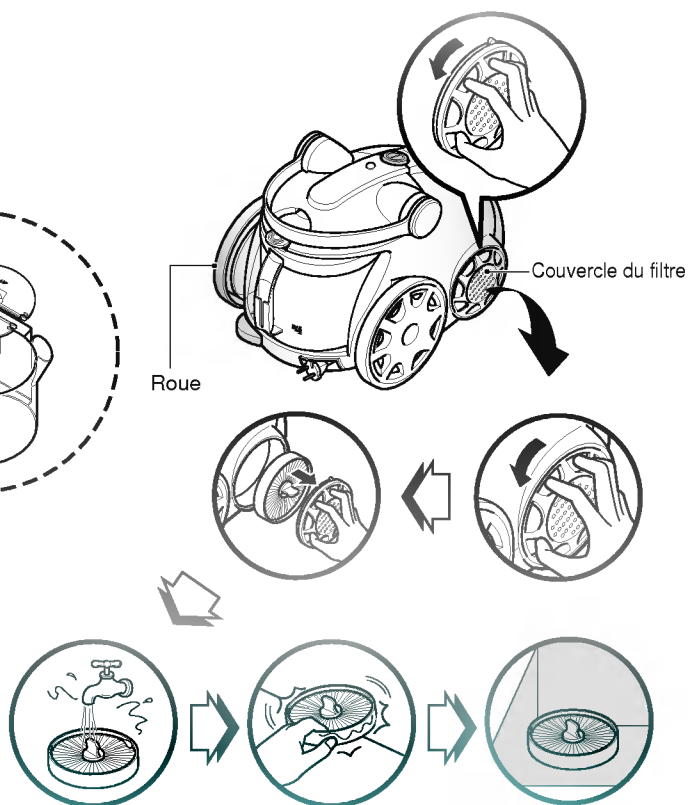
Si le boîtier du filtre ou la partie blanche du filtre étaient abîmés, ne pas les replacer dans l'appareil.

Appeler alors le service d'assistance.

Nettoyage du réservoir à poussières



Remplacement des filtres d'évacuation



- Ouvrir le capot supérieur du réservoir.

- Enlever les deux plaques du réservoir à poussières.

- Nettoyer les deux parties à l'aide d'un tissu doux. Rincer doucement les deux parties sous un courant d'eau froide.

- Le filtre d'évacuation est un filtre HEPA lavable, ce qui vous permet de l'utiliser en permanence.
- Pour changer le filtre d'évacuation, enlever le couvercle du filtre situé sur le corps de l'appareil en faisant tourner ce couvercle dans le sens inverse des aiguilles d'une montre.
- Tirer le filtre d'évacuation vers l'extérieur.
- Nettoyer le filtre à l'eau. Ne pas utiliser de brosse.
- Ceci pourrait endommager le filtre de façon permanente et permettre aux poussières de passer à travers celui-ci.
- Faire sécher à l'ombre pendant une demi-journée.
- Il est recommandé de nettoyer ce filtre au moins une fois par an.

Guide de l'utilisateur relatif à l'embout " sani punch "

Caractéristiques

Cet embout permet d'enlever la poussière dans les endroits les plus difficiles à nettoyer.

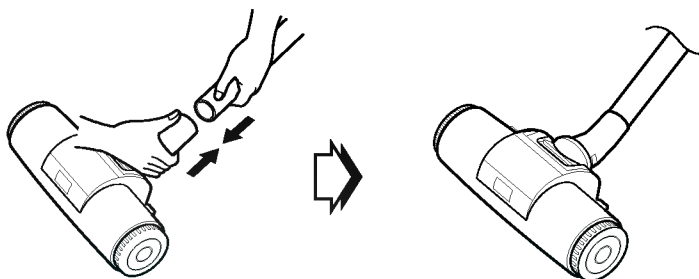
La partie inférieure peut être détachée pour être nettoyée. Étant donné que le dessous de l'embout n'adhère pas à la surface, l'aspiration est simple.

Utilisation

Pour une bonne utilisation, suivre les instructions ci-dessous.

Montage

Relier l'embout au tube télescopique.

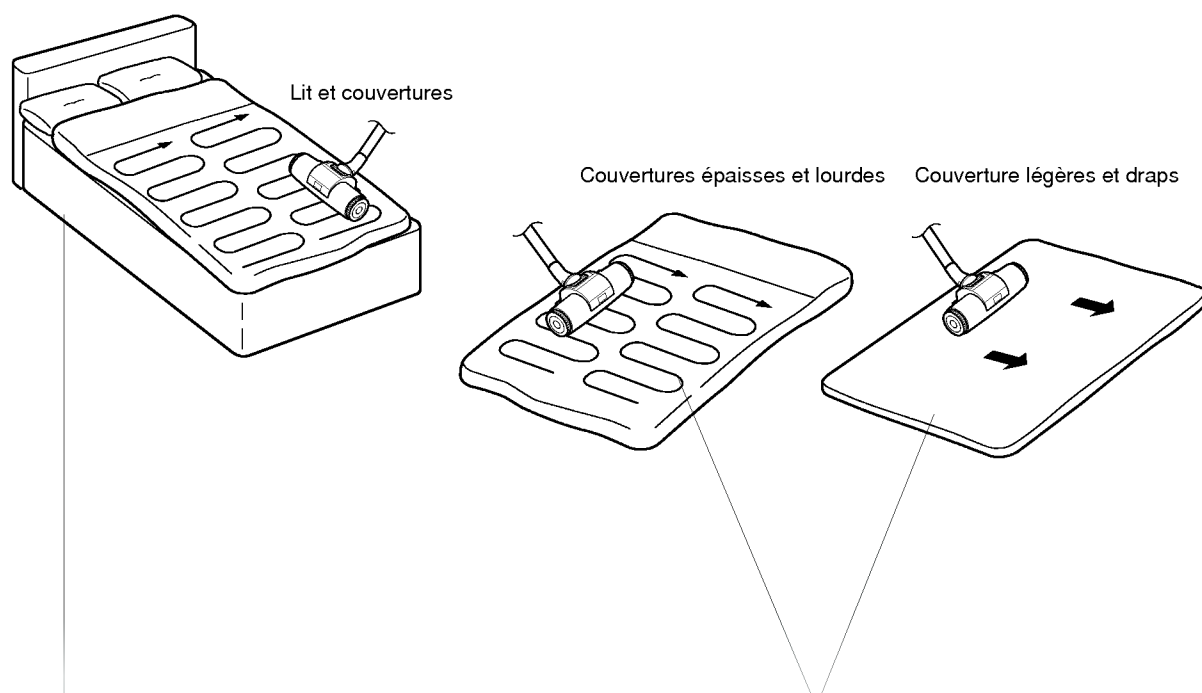


Régler le bouton de commande de la puissance d'aspiration au maximum (" MAX POWER ") avant l'aspiration. Suivant le type de surface, il est possible que la manipulation soit difficile ou que l'appareil fasse beaucoup de bruit. Dans l'un ou l'autre de ces deux cas, régler le bouton de commande de la puissance d'aspiration sur un niveau moins élevé.

Si la barre de poinçonnage ne bouge pas, soulever légèrement l'embout de la surface. Si elle ne bouge toujours pas, vérifier que la puissance d'aspiration ne soit pas trop faible ou que la base de l'embout ne soit pas obstruée par un objet.

Cet embout Sani Punch permet un nettoyage efficace des lits et couvertures, et permet de se débarrasser des acariens et de la poussière.

Nettoyage efficace



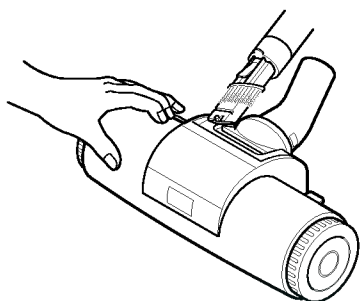
Étaler la couverture et la nettoyer à l'aide de l'aspirateur sur le lit

Il est plus facile de nettoyer des couvertures légères ou des draps en poussant l'embout dans le sens de la flèche. Pour augmenter l'efficacité d'aspiration pour une couverture légère, étaler celle-ci par-dessus une couverture épaisse puis procéder au nettoyage.

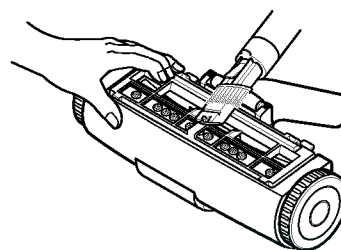
Guide de l'utilisateur pour l'embout sani punch Nettoyage de l'embout d'aspiration en vue du nettoyage de la literie

Pour un nettoyage simple de l'embout, détacher l'embout Sani Punch du tube télescopique et relier le système d'aspiration dans les fentes pour aspirer la poussière.

Vue de dessus



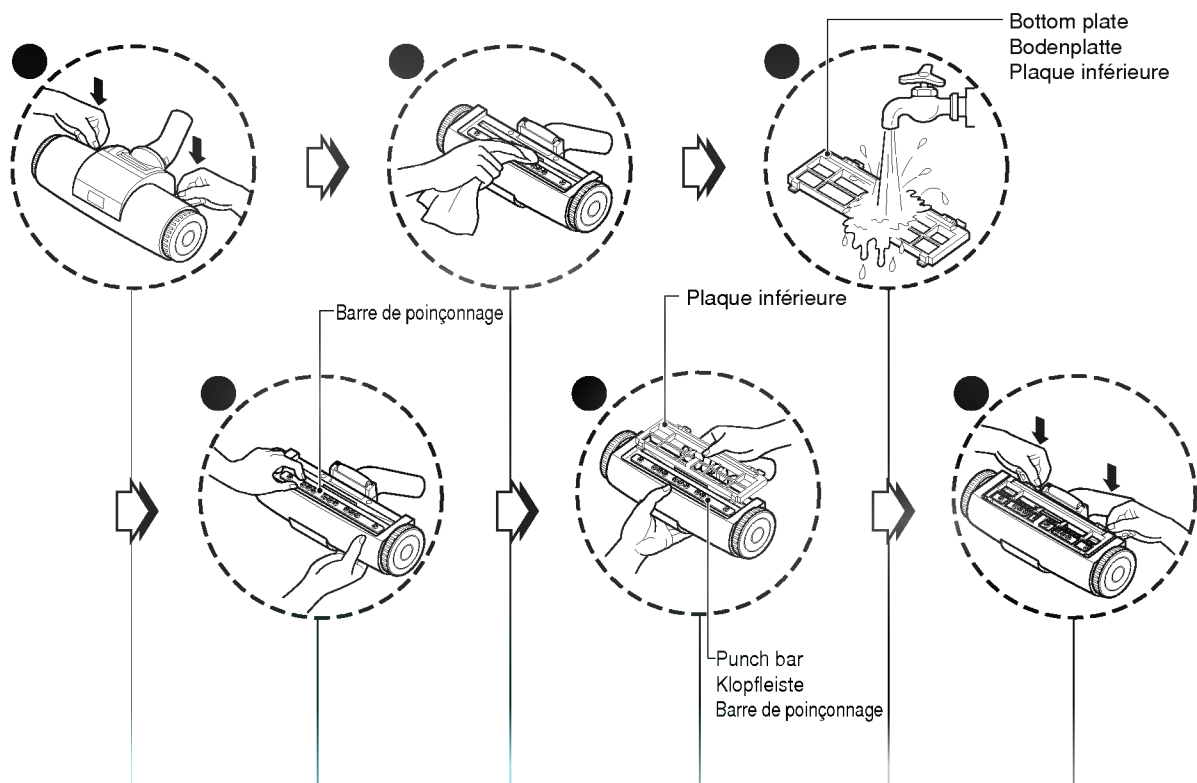
Vue d'en dessous



Etant donné que le vibreur interne est constitué de pièces de précision, ne jamais démonter le corps de l'appareil. Veiller à ce que des objets étrangers n'obstruent pas la partie destinée à l'aspiration située sur l'embout. Etant donné que le retrait de la barre de poinçonnage peut altérer les capacités de l'aspirateur, il est recommandé de ne pas le déformer ni le retirer. Fixer correctement la plaque inférieure avant utilisation. Sans cette plaque inférieure, il est possible que l'appareil ne fonctionne pas.

Etant donné que cet embout a été conçu exclusivement pour le nettoyage des lits, couvertures, meubles rembourrés, il est donc vivement déconseillé de ne pas l'utiliser que ce type de nettoyage. (L'utilisation de cet embout pour nettoyer le sol pourrait le salir ou provoquer une diminution de ses capacités. Il est donc vivement conseillé de ne pas l'utiliser pour ce type de nettoyage.)

Suivre les instructions ci-dessous pour un nettoyage complet.
 (Ne pas tremper tout l'embout dans l'eau, car cela pourrait altérer le fonctionnement du vibreur)



● Appuyer sur le bouton situé à l'arrière de l'embout d'aspiration pour enlever la plaque inférieure.

● Essuyer toutes les parties sales du corps de l'embout à l'aide d'un chiffon.

● Nettoyer la plaque inférieure enlevée à l'eau et la faire sécher.

● Relever la barre de poinçonnage sur la partie inférieure.

● Insérer les parties en relief des fixations de la plaque inférieure dans les fentes de l'embout.

● Pousser les ergots vers le bas pour remettre la plaque en place.

Que faire si votre appareil ne fonctionne pas ?

Vérifier que l'appareil soit bien branché et que la prise de courant ne soit pas hors service.

Que faire si la puissance d'aspiration diminue ?

- Arrêter l'appareil et le débrancher.
- Vérifier l'état des tubes, du flexible et des ustensiles de nettoyage.
- Vérifier que le filtre à poussières ne soit pas plein. Vider le réservoir si nécessaire.
- Vérifier que le voyant ne soit pas allumé, ce qui indiquerait un blocage du filtre moteur.
- Vérifier que le filtre d'évacuation ne soit pas bloqué. Nettoyer le filtre.



ATTENTION !

S'il s'avérait nécessaire de remplacer la prise intégrée, alors la prise défectueuse devrait être détruite pour éviter tout risque d'électrocution qui pourrait survenir si une telle prise était insérée dans une prise 13 AMP située n'importe où dans la maison.

Nota



Nota



