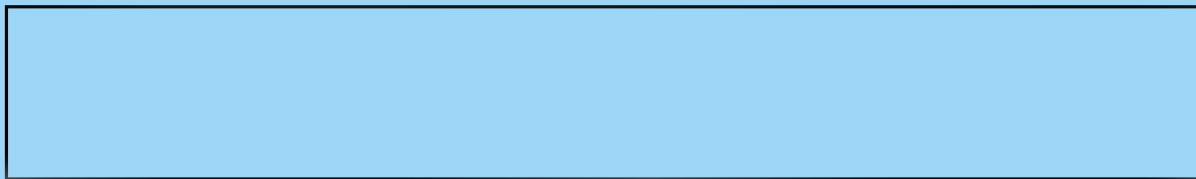




MANUAL DE USUARIO MANUAL DO UTILIZADOR

V-C7050NT
V-C7050HT

Aspiradora sin bolsa
Aspirador sem saco



Contenidos

Índice

Información para su seguridad	3
Informações de segurança	3
Cómo utilizar	4
Modo de utilização	4
Armar la aspiradora	4
Montagem do aparelho	4
Utilizar la cabeza del limpiador y las boquillas de accesorio	6
Usar o bocal de limpeza e acessórios	6
Vaciar el tanque de polvo	9
Esvaziar o recipiente do pó	9
Operación	10
Utilização	10
Ajustar el nivel de potencia	10
Regular a força de aspiração	10
Cómo enchugar y utilizar	10
Como ligar e utilizar	10
Sistema Park	10
Sistema de arrumação	10
Limpieza del filtro de motor / Filtro de aire	11
Limpar o filtro do motor / Escova de limpeza a ar	11
Limpieza del tanque de polvo	12
Limpar o recipiente do pó	12
Cambio de los filtros de escape	12
Limpar os filtros de saída de ar	12
Guía de usuario para boquilla de sani punch	13
Manual do utilizador para o bocal Sani Punch	13
Características	13
Características	13
Limpieza de la boquilla de vacío para guardar	15
Limpar o bocal para limpeza de camas	15
Qué hacer si no funciona el aparato	17
O que fazer se o aparelho não funciona	17
Qué hacer cuando en rendimiento de la succión se reduce	17
O que fazer quando a força de aspiração diminui	17

Información para su seguridad

Informações de segurança

Por favor lea completamente la siguiente información, que contiene instrucciones importantes para la seguridad, el uso y el mantenimiento del aparato. Este aparato cumple con los siguientes directivas EC : -73/23/EEC, 93/68/EEC- Directiva de bajo voltaje-89/336EEC Directiva de EMC.

- Nunca permita a los niños el uso de este aparato sin la supervisión de los mayores.
- No utilice este aparato si el cable principal está dañado o deteriorado.
- Si el cable principal está dañado, debe ser reemplazado por un agente de Servicio aprobado por LG Electronics para evitar cualquier emergencia.
- Siempre apague la aspiradora antes de:
 - Vaciar el tanque de polvo.
 - Limpiar o cambiar los filtros.
- No aspire sustancias inflamables o explosivas (líquidos o gases).
- No aspire ceniza caliente, pavesa, etc. ni objetos punzantes.
- No aspire agua u otros líquidos.
- Cuando aspire con los aparatos adheridos que tenga un rodillo de escobilla rotativo:
 - No alcance dentro del rodillo de escobilla en funcionamiento.

Importante para los usuarios en Gran Bretaña.

Los alambres en el cable principal del aparato están en colores de acuerdo con el siguiente código:

AZUL : Neutro Marrón : Corriente

MUY IMPORTANTE:

Ningún cable está para ser conectado al terminal de la masa de un enchufe de 3 pines. Si un enchufe de 13 amp.

Está fijado, coloque un fusible BS 1362 para 13 amp. Si es usado algún otro tipo de enchufe, proteja con un fusible para 15 amp en el tablero de distribución.

Para aparatos los cuales vienen con cables principales y enchufes moldeados: el enchufe moldeado al cable incorpora un fusible.

Para el reemplazo utilice un fusible BS 1362 para 13 amp. Se debe utilizar únicamente fusibles aprobados por ASTA.

La cubierta/ cargador de fusible debe ser reemplazado en el momento de cambio de fusible. El enchufe no debe estar en uso si se ha perdido la cubierta/cargador de fusible.

El reemplazo de la cubierta cargador debe ser realizado por los distribuidores de los artículos eléctricos autorizados.

Por favor leia toda a informação que se segue, que contém instruções importantes de segurança, utilização e manutenção do aparelho. Este aparelho está em conformidade com as seguintes normas da CE: -73/23/EEC, 93/68/EEC-Norma de baixa voltagem-89/336EEC-Norma EMC.

- Nunca permita que as crianças utilizem o aparelho sem serem vigiadas.
- Não utilize o aparelho se o fio de alimentação estiver danificado ou defeituoso.
- Se o fio de alimentação estiver danificado, deve ser substituído por um agente autorizado da LG Electronics para evitar um acidente.
- Desligue sempre o aspirador antes de:
 - Mudar o saco do aspirador.
 - Mudar ou limpar os filtros.
- Não aspire substâncias explosivas ou inflamáveis (líquidos ou gases).
- Não aspire cinza quente, brasas, etc. nem objectos afiados.
- Não aspire água ou quaisquer outros líquidos.
- Quando aspira com um acessório de escova cilíndrica rotativa:
 - Não ponha as mãos na escova quando em funcionamento.

Aviso importante para os utilizadores do Reino Unido

A cor dos fios da ficha deste aparelho está de acordo com este código:

AZUL: Neutro CASTANHO: Com corrente

Muito importante:

Nenhum dos fios deve ser ligado ao perno de fio terra de uma ficha de 3 pernos. Se for utilizada uma ficha de 13 amperes, instale um fusível BS 1362 de 13 amperes.

Se for usado qualquer outro tipo de ficha, instale um fusível de 15 amperes no quadro de distribuição.

Nos aparelhos que já trazem um fio de alimentação e uma ficha incorporada, esta já dispõe de um fusível.

Para substituição, utilize apenas um fusível de 13 amperes BS 1362. Só devem ser usados fusíveis aprovados ou certificados pela ASTA.

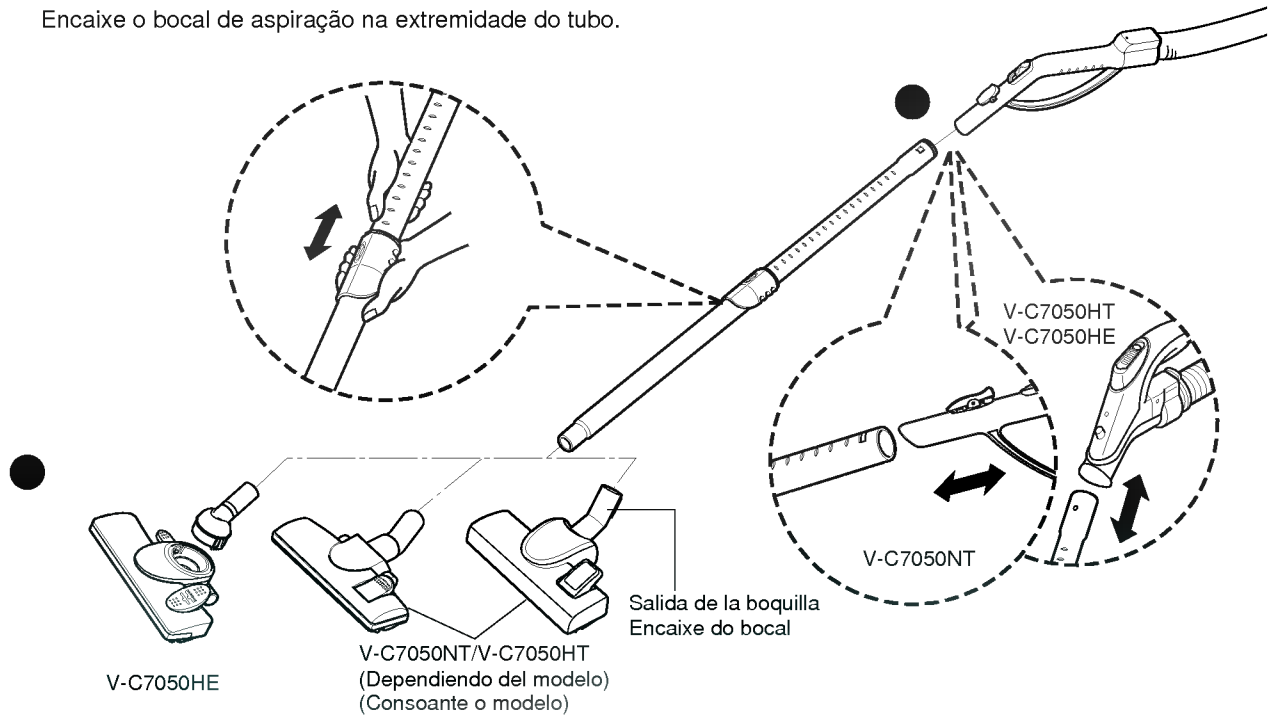
O condutor/tampa do fusível deve ser substituído no caso de mudança do fusível. Não se deve utilizar a ficha se o condutor/tampa não estiver presente.

Um novo condutor tampa deve ser obtido nas lojas da especialidade.

Cómo utilizar **Montar la aspiradora**

Modo de utilização **Montagem do aparelho**

Fije la cabeza de la aspiradora grande en el extremo del tubo.
Encaixe o bocal de aspiração na extremidade do tubo.

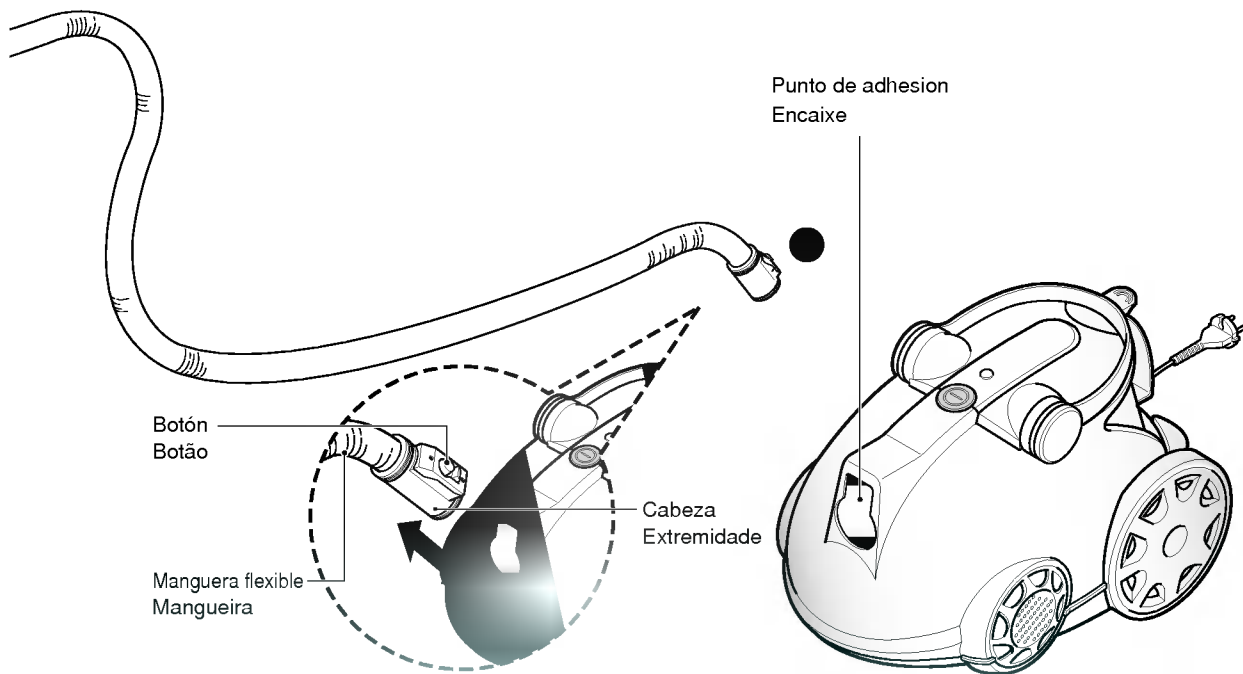


Empuje el tubo telescópico dentro de la salida de la boquilla.

Empuje el tubo telescópico dentro de la manija de la manguera hasta hacer un click.

Insira o tubo telescópico no encaixe do bocal de aspiração.

Insira o tubo telescópico no punho da mangueira até prender.



Empuje el extremo de la cabeza en la manguera flexible dentro del punto de adhesión en la aspiradora.
 Para extraer la manguera flexible de la aspiradora, presione el botón situado en la cabeza, luego tire hacia arriba.

Insira a extremidade da mangueira no encaixe do aspirador.
 Para retirar a mangueira do aspirador, carregue no botão que se encontra na extremidade e puxe pela mangueira.

Cómo utilizar Utilización de la cabeza del limpiador y las boquillas de accesorio

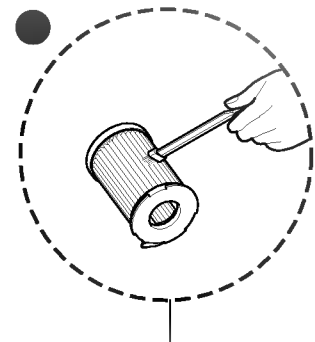
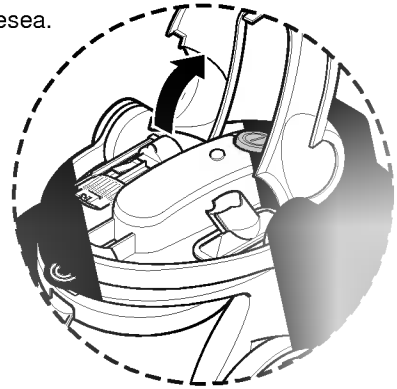
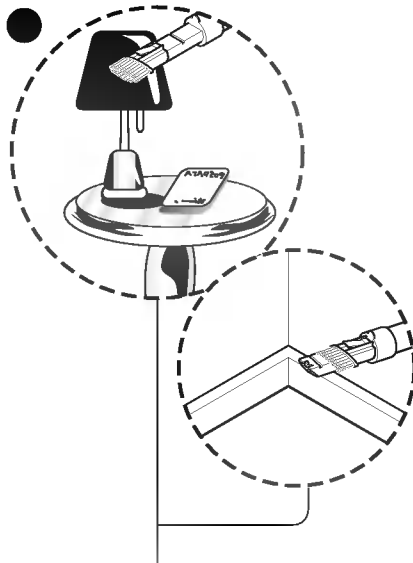
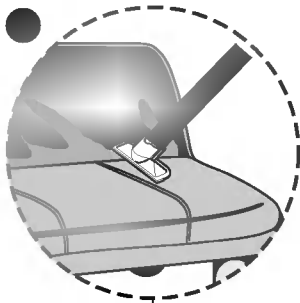
Modo de utilização Usar o bocal de aspiração e acessórios

Abra la cubierta de accesorios y tire hacia afuera el accesorio que desea.

Abra o compartimento dos acessórios e retire aquele que desejar.

Fije la cabeza de limpieza en el extremo del tubo.

Encaixe o bocal na extremidade do tubo.



La boquilla de tapicería está para aspirar la tapicería, colchones, etc. Los colectores de fibras ayudan a recoger las fibras y pelusas.

La escobilla de polvo es para aspirar marcos de la pintura, líneas de corte de los muebles, libros y otros objetos desiguales.

La herramienta de rendija es para aspirar en esos lugares normalmente inaccesibles, por ejemplo: telarañas encontradas, o debajo de un sofá.

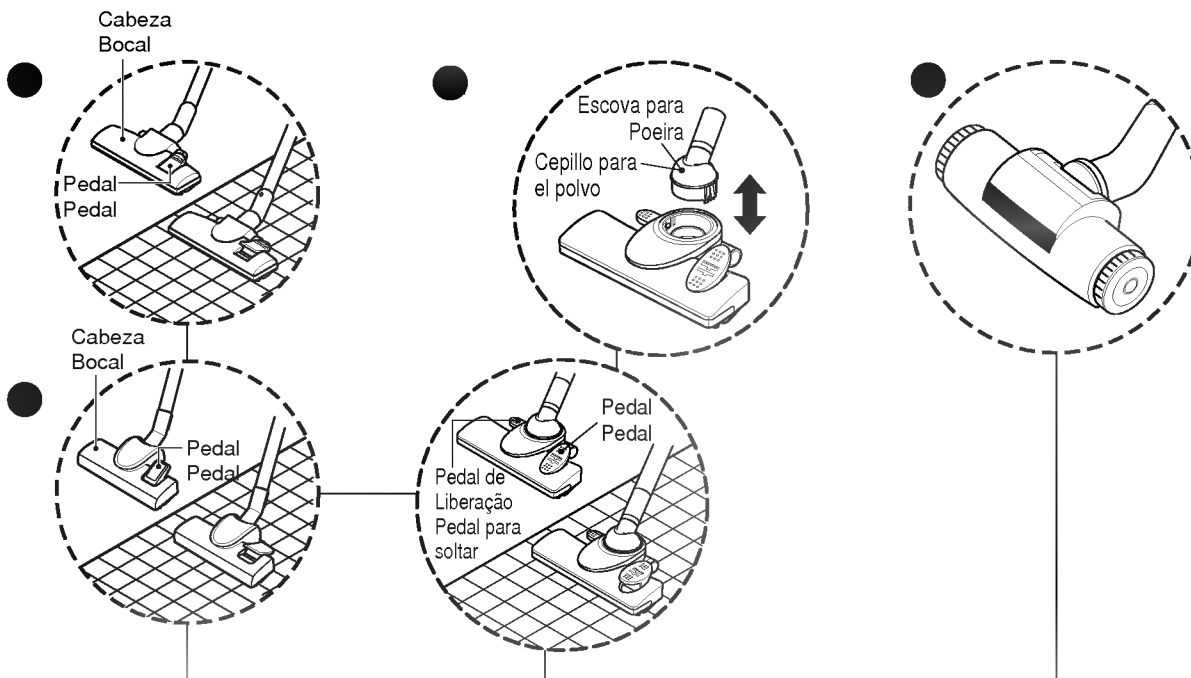
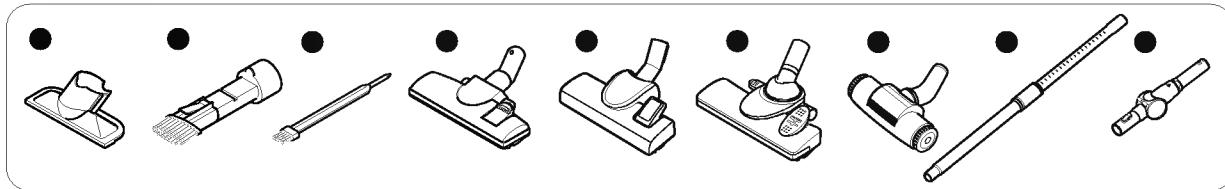
La escobilla es para limpiar el filtro del motor. (Filtro de aire)

O bocal de estofos deve ser utilizado para aspirar estofos, colchões, etc. O apanhador de fios ajuda a retirar os fios e lanugem.

A escova de limpeza deve ser utilizada para aspirar molduras, mobília, livros e outras superfícies irregulares.

O acessório de limpeza de fendas deve ser utilizado para aspirar em locais que são normalmente inacessíveis, como chegar às teias de aranha ou nos cantos de um sofá!

A escova deve ser utilizada na limpeza do filtro do motor. (Escova de limpeza a ar)

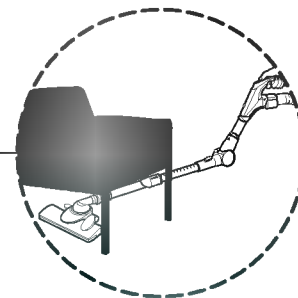
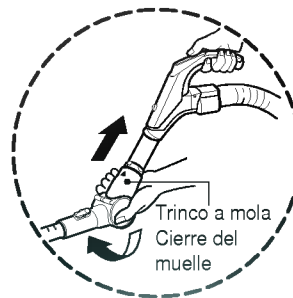
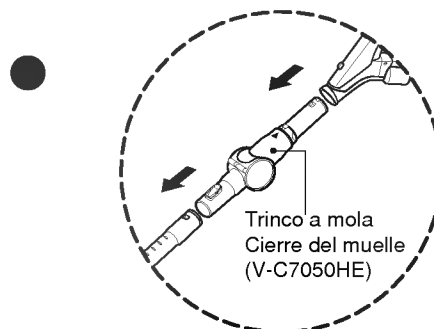
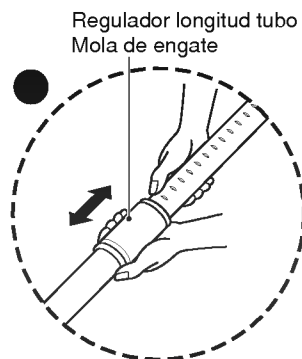


- Las cabezas de 2 posiciones equipados con un pedal que le permite cambiar su posición de acuerdo al tipo de piso a ser limpiado.
- Posición del piso duro (Baldosas, piso de parquets)
Presione el pedal para la escobilla baja.
- Posición de Tapete o alfombra
Presione el pedal para levantar la escobilla.
- O bocal de aspiração tem duas posições de funcionamento que lhe permite seleccionar a posição mais adequada segundo o tipo de superfície a limpar.
- Posição de chão liso (tijoleira, parquet)
Carregue no pedal para baixar a escova.
- Posição carpetes ou tapetes
Carregue no pedal para levantar a escova

- Este cabeçote possui uma outra escova para poeira que pode-se usar em seguida
- Se deseja usar a escova para poeira, prima o pedal de liberação levemente e solte-a do cabeçote de limpeza.
- O cabeçote de limpeza de 2 posições, equipado com um pedal permite que altere a sua posição, de acordo com o tipo de chão a limpar. (Chão íngreme ou Tapete)
- Este cabezal tiene otro cepillo para el polvo que podrá utilizar al instante.
- Si desea utilizar el cepillo para el polvo, pulse suavemente el pedal para soltarlo y sáquelo del cabezal de limpieza.
- El cabezal de limpieza de 2 posiciones equipado con un pedal que le permite alterar su posición adecuándose al tipo de superficie que vaya a limpiarse. (Suelo o alfombra)

Consultor páginas 12 ~ 14.

Ver páginas 12-14.



Tubo telescópico

- Tire hacia afuera para la longitud requerida.
- Suelte el regulador de longitud.

Tubo telescópico

- Puxe o tubo até ao comprimento desejado.
- Solte a mola de engate para prender.

O cotovelo do tubo é utilizado para realizar com facilidade a limpeza debaixo de sofás, mesas e camas.

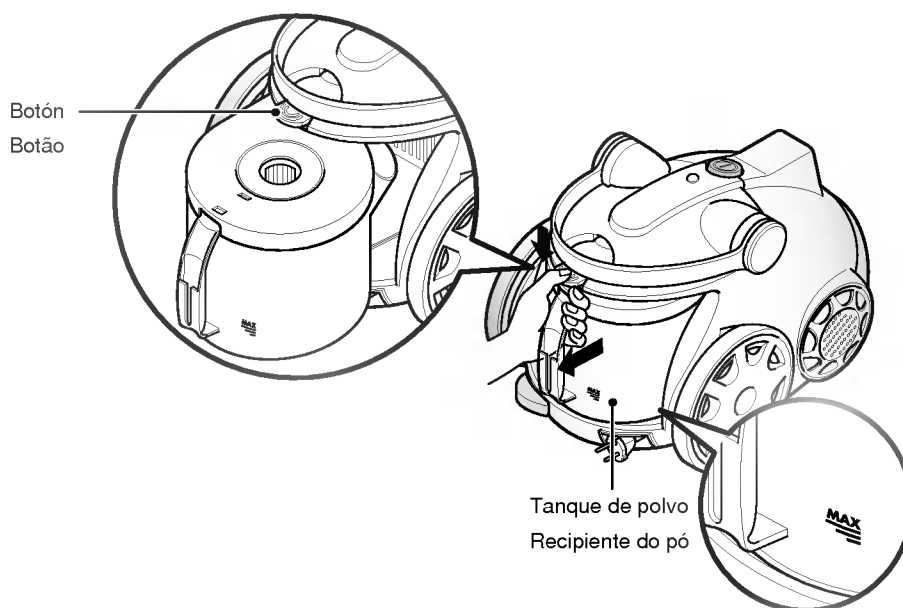
- Coloque o cotovelo do tubo na mangueira flexível e conecte o tubo telescópico no cotovelo. (Pode também conectar o tubo telescópico na mangueira flexível sem o cotovelo do tubo.)
- Se puxar o trinco a mola, o cotovelo do tubo é curvado.
- Se estender o cotovelo do tubo, ele irá retornar para a sua posição.

El tubo de codo sirve para limpiar bajo el sofá, la mesa y la cama de forma sencilla.

- Conecte el tubo de codo a la manguera flexible y conecte el tubo ajustable al tubo de codo. (También puede conectar el tubo ajustable a la manguera flexible sin el tubo de codo.)
- Si tira del cierre del muelle, el tubo de codo se dobla.
- Si estira el tubo de codo, volverá a su posición original.

Cómo utilizar Vaciar el tanque de polvo

Modo de utilização Esvaziar o recipiente do pó



El tanque de polvo necesita ser vaciado cuando llegue hasta MAX, el cual está marcado en el tanque.

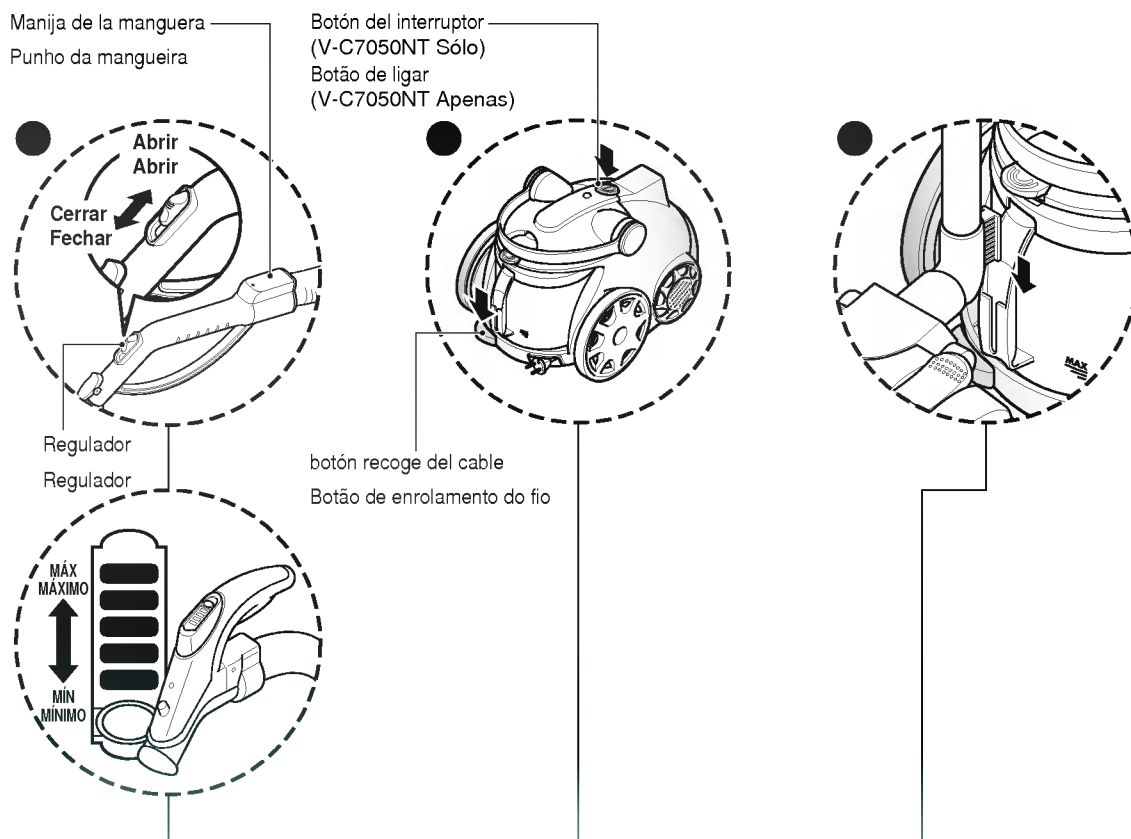
- Apague el aparato y desenchúfelo.
- Su aparato está equipado con el tanque de polvo y el filtro del motor. Presione el botón de la cubierta y tire el tanque de polvo hacia adelante. Extraiga la tapa del tanque de polvo y vacíe el tanque
- Para reajustar el tanque de polvo, empuje el tanque dentro de la montadura del tanque hasta que vaya bien al fondo.

O recipiente do pó necessita de ser esvaziado quando a marcação no exterior indica MAX

- Desligue o aparelho e retire o fio da corrente.
- O aparelho está equipado com um recipiente de pó e um filtro de motor. Carregue no botão que se encontra na tampa e retire o recipiente do pó. Retire a tampa do recipiente e esvazie-o.
- Para tornar a colocar o recipiente, coloque-o no seu suporte e empurre-o até este não avançar mais.

Operación

Utilização



- El mango flexible tiene un regulador manual de aire que le permite reducir ligeramente el nivel de aspiración.
- Pulse el interruptor de encendido para que la aspiradora comience a funcionar. (V-C7050HT Sólo)
- Tire del interruptor de encendido para parar la aspiradora. (V-C7050HT Sólo)

- O punho da mangueira flexível tem um regulador manual do fluxo de ar que permite reduzir ligeiramente a força de aspiração.
- Empurre a alavanca de força para iniciar o funcionamento do aspirador de pó. (V-C7050HT Apenas)
- Para pará-lo, puxe a alavanca de força. (V-C7050HT Apenas)

- Tire hacia afuera el cable principal a la longitud deseada y enchufe dentro de la toma.
- Presione el botón del interruptor para empezar a aspirar. (V-C7050NT Sólo)
- Para pararlo, presione nuevamente el botón del interruptor. (V-C7050NT Sólo)

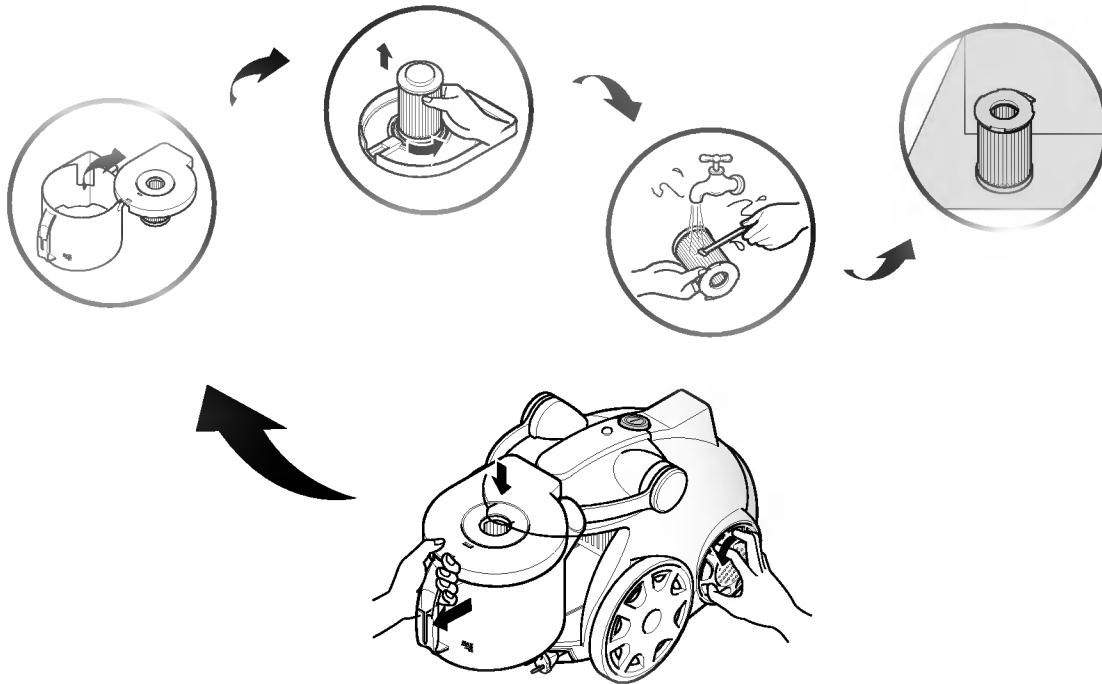
- Puxe o fio de alimentação até ao comprimento desejado e ligue à tomada.
- Carregue no botão de ligar para pôr o aspirador a trabalhar. (V-C7050NT Apenas)
- Para o parar, carregue no botão novamente. (V-C7050NT Apenas)

- Cuando deje de aspirar, por ejemplo, para mover un mueble o una alfombra, utilice el soporte para el tubo flexible y el cabezal aspirador.
- Deje correr el gancho adherido a la cabeza grande de limpieza dentro de la ranura en la parte trasera del aparato.

- Para arrumar depois de aspirar ou quando desejar mover uma peça de mobília ou um tapete, utilize o sistema de arrumação para fixar a mangueira e o bocal de aspiração.
- Encaixe o gancho do bocal de aspiração no orifício na parte de trás do aparelho.

Cómo utilizar Limpiar el filtro del motor / filtro de aire

Modo de utilização Limpar o filtro do motor / escova de limpeza a ar



El filtro del motor está ubicado bajo la tapa del tanque y usted puede usarlo permanentemente.

Cada vez que se enciende la luz, limpie el filtro del motor con agua y escobilla y luego reemplácelo en la aspiradora.

- Presione el botón de la cubierta y tire el tanque de polvo hacia adelante.
- Abra la tapa del tanque.
- Separe el filtro del motor rotándolo al sentido de contra reloj.
- Limpie el filtro del motor con un cepillo bajo el agua de un grifo.
- Sécalo en la sombra por un día

Aún si no se enciende la luz, limpie el filtro del motor al menos una vez cada 6 meses.

O filtro do motor encontra-se debaixo da tampa do recipiente do pó, e não necessita de ser substituído.

De cada vez que a luz se acender, limpe o filtro com água e uma escova e coloque-o novamente no aspirador.

- Carregue no botão na tampa e retire o recipiente do pó.
- Abra o compartimento do filtro.
- Retire o filtro rodando-o no sentido contrário aos ponteiros do relógio.
- Limpe o filtro do motor com uma escova e debaixo de uma torneira com a água a correr.
- Deixe secar à sombra durante um dia.

Mesmo que a luz não se acenda, lave o filtro do motor pelo menos uma vez em cada seis meses.

⚠ ADVERTENCIA!

Enjuague con agua fría ambas partes separadamente, hasta que el agua corra limpia.

No utilice detergente, ni lave en lavadora o lavavajillas.

Su filtro puede decolorarse con el uso, sin embargo esto no afectará su eficiencia en la filtración.

Agite el agua excesivo del filtro y aprete la almohadilla de espuma. Agite el filtro para eliminar el agua.

No lo centrifugue, ni lo seque en un horno microondas o un horno convencional, ni lo exponga directamente a una fuente de calor.

Asegúrese de que el filtro está completamente seco. Vuelva a colocar el filtro y el marco del filtro en el aspirador.

Si el filtro está dañado, no vuelva a colocarlo. Llame al número de atención al cliente.

⚠ ATENÇÃO!

Limpe com suavidade ambas as partes debaixo de uma torneira com água fria a correr, até que a água saia limpa.

Não utilize detergente nem o ponha numa máquina de lavar louça.

O filtro pode sofrer uma alteração na cor mas isso não afecta a capacidade de filtragem.

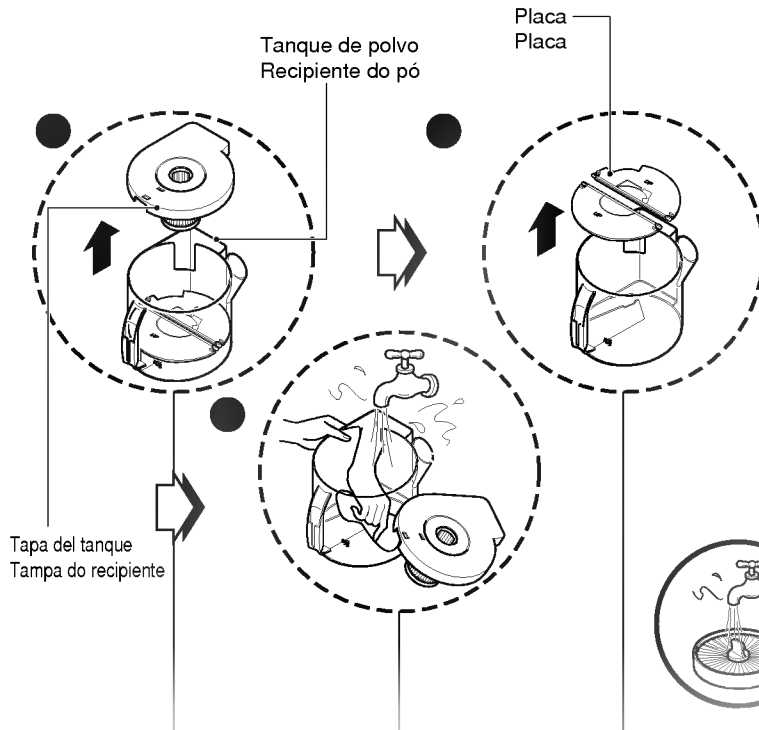
Abane o filtro para tirar restos de água e amasse e parte de espuma para enxaguar.

Sacuda o filtro para retirar a água em excesso **Não ponha na máquina de secar, microondas, forno ou exposto a uma fonte calor.** Certifique-se que o filtro está completamente seco.

Torne a montá-lo e coloque-o de novo no aparelho, seguindo as instruções na armação do filtro.

Se a armação do filtro ou a espuma branca estiverem danificados, não os coloque de novo no aparelho. Por favor contacte a linha de assistência.

Limpeza del tanque de polvo Limpar o recipiente do pó

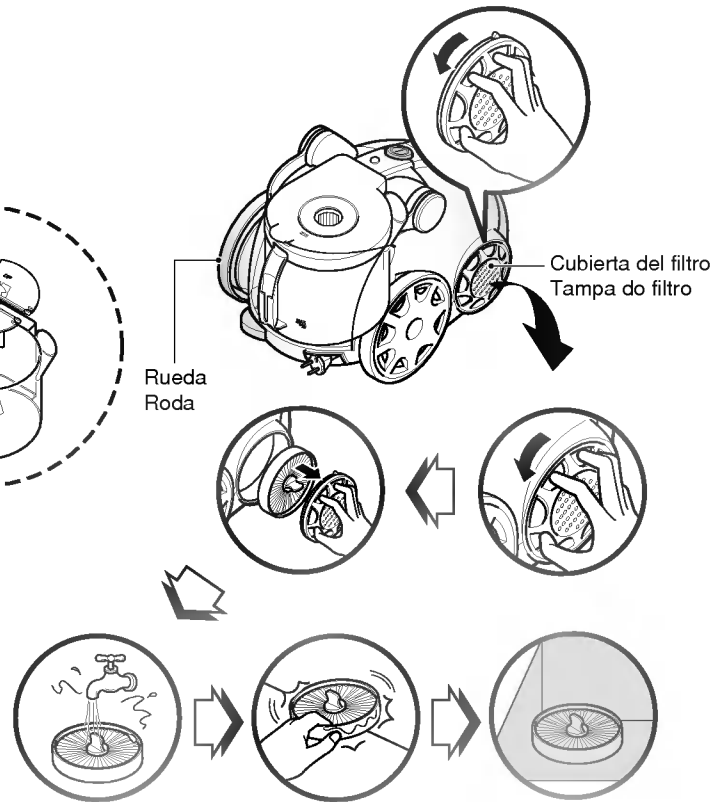


- Abra la tapa del tanque.
Abra a tampa do recipiente.

- Quite dos placas del tanque de polvo.
Retire as duas placas do recipiente.

- Limpie las dos partes con material suave. Enjuague gentilmente ambas partes con abundante agua fría.
Lave ambas as partes com um material suave e passe por água debaixo de uma torneira de água fría.

Cambio de los filtros de escape Substituir o filtro de saída de ar



- El filtro de escape es filtro HEPA lavable, de esta forma usted puede usarlo permanentemente.
- Para cambiar el filtro de escape, saque la cubierta del filtro del cuerpo rotando la cubierta al sentido contrario a las agujas del reloj.
- Tire hacia afuera el filtro de escape.
- Límpielo con agua.
No debe utilizar escobilla
- Producirá daños permanentes, permitiendo que el polvo penetre a través del filtro.
- Déjelo secar a la sombra durante un día.
- Le aconsejamos limpiarlo por lo menos una vez al año.

- O filtro de saída de ar é um filtro lavável HEPA, não necessitando de ser substituído.
- Para mudar o filtro, retire a tampa do filtro que se encontra no aspirador rodando-a no sentido contrário aos ponteiros do relógio.
- Retire o filtro.
- Lave-o com água. Não use a spazzola.
- Isto irá causar estragos irreversíveis ao permitir que o pó passe pelo filtro.
- Deixe a secar à sombra durante um dia.
- É aconselhável limpar o filtro pelo menos uma vez por ano.

Guía de usuario para boquilla de Sani Punch

Manual do utilizador para o bocal Sani Punch

Características

Características

Esta boquilla recoge todo polvo del interior a través de golpes. La parte del botón puede ser separado para ser limpiado. Ya que el botón no se pega a la superficie, es fácil la aspiración.

O bocal permite aspirar até o pó que se encontra no interior dos tecidos.

A parte debaixo pode ser separada para se limpar.

Uma vez que o bocal não está em contacto com a superfície, a aspiração é fácil.

Cómo utilizar

Como utilizar

Siga las instrucciones de abajo para su uso apropiado.

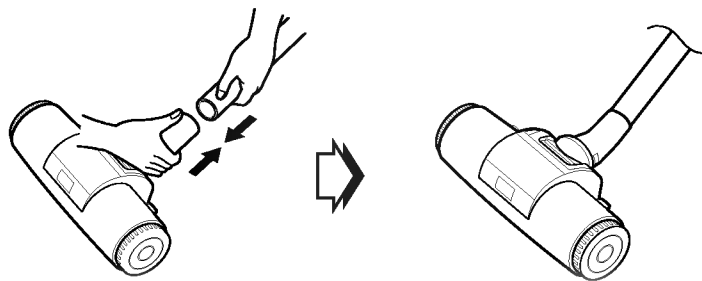
Siga as indicações abaixo para utilizar correctamente.

Ensamble

Conecte al boquilla al tubo de extension.

Montagem

Ligue o bocal ao tubo telescópico.



Ajuste el interruptor del control de potencia de succión a POTENCIA MÁX antes de aspirar.

De acuerdo al tipo de almacenamiento, el manejo puede ser embarazoso o puede causar mucho ruido.

En caso de que esto suceda, ajuste el interruptor del control de potencia de succión a la baja.

Regule a força de aspiração para MAX POWER antes de aspirar.

Consoante o tipo de edredão, o manuseamento pode ser instável ou pode haver muito barulho.

Se isso acontecer, regule a força de aspiração para um ajuste mais baixo.

Si la barra de Sani Punch no se mueve, deje que la boquilla toque suavemente la superficie,

Si esto no se mueve, aún después de hacerla, revise si la potencia de succión es demasiado baja o si la base de la boquilla está obstruída con un objeto extraño.

Se a barra do bocal não se mover, levante um pouco o bocal da superfície a aspirar.

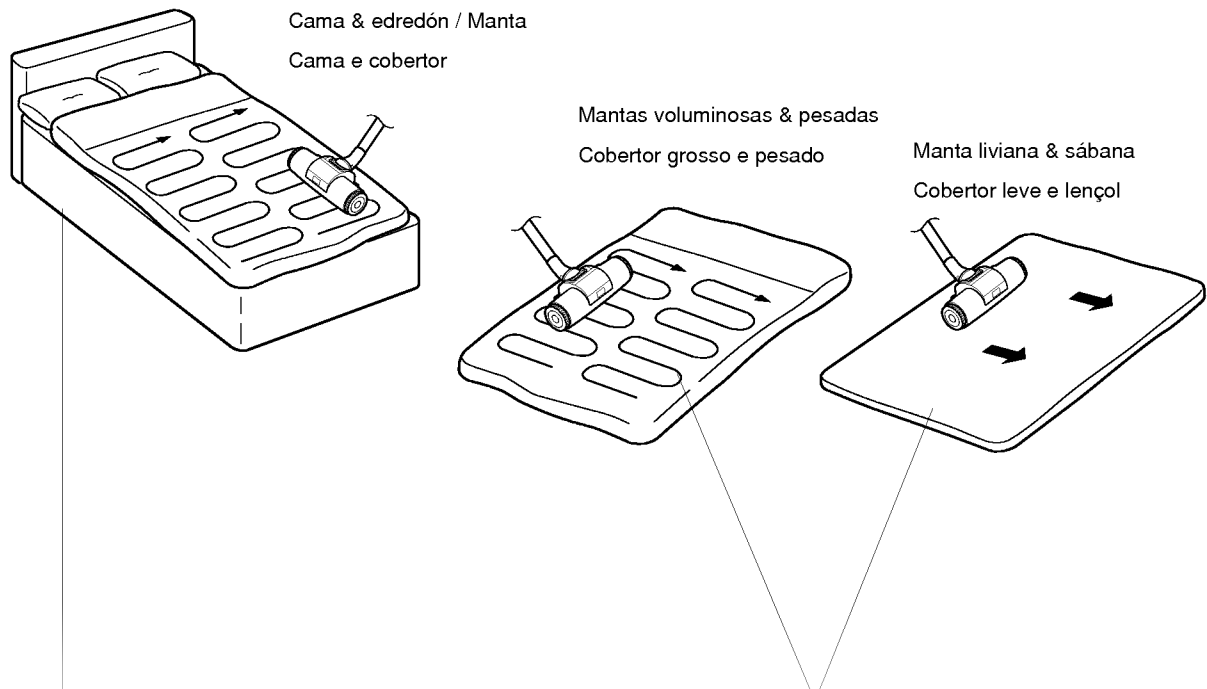
Se mesmo assim não se mover, verifique se a força de aspiração está demasiado baixa ou se a base do bocal não tem um objecto a bloqueá-la.

Esta boquilla sani punch es para la limpieza efectiva de las camas edredones cortinas para remover pelos y polvo.

O bocal Sani Punch é eficaz na limpeza de camas e cobertores para remover ácaros e pó.

Limpieza efectiva

Limpeza eficaz



Estire la manta y aspirela sobre la cama

Es más fácil limpiar mantas livianas o sábanas empujando la boquilla a la dirección de la flecha.

Para aumentar la eficiencia de la limpieza para las mantas livianas, tiéndalo encima de uno voluminoso y luego límpiela.

Estenda o cobertor em cima da cama e aspire-o.

É mais fácil limpar um cobertor leve ou um lençol empurrando bocal na direcção da seta.

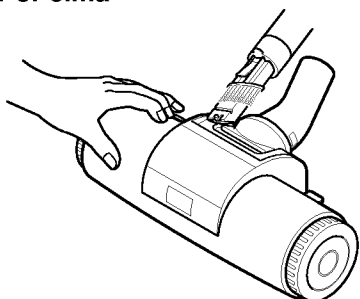
Para aumentar a eficácia da limpeza de cobertores leves, estenda por cima um cobertor mais grosso e aspire de seguida.

Guía de usuario para boquilla de sani punch Limpieza de la boquilla de vacío para guardar Manual do utilizador para o bocal *Sani Punch* Limpar o bocal para limpeza de camas

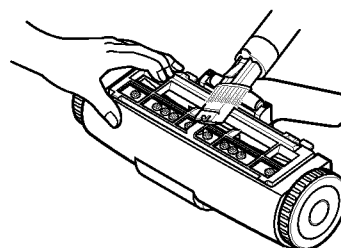
Para la limpieza sencilla de la boquilla, separe la boquilla sani punch del tubo de extension y adhiera la herramienta de rendija al polvo de vacío.

Para uma limpeza simples do bocal Sani Punch, separe o bocal do tubo telescópico e ligue o acessório de fendas ao tubo de aspiração.

Tope
Por cima



Debajo
Por baixo



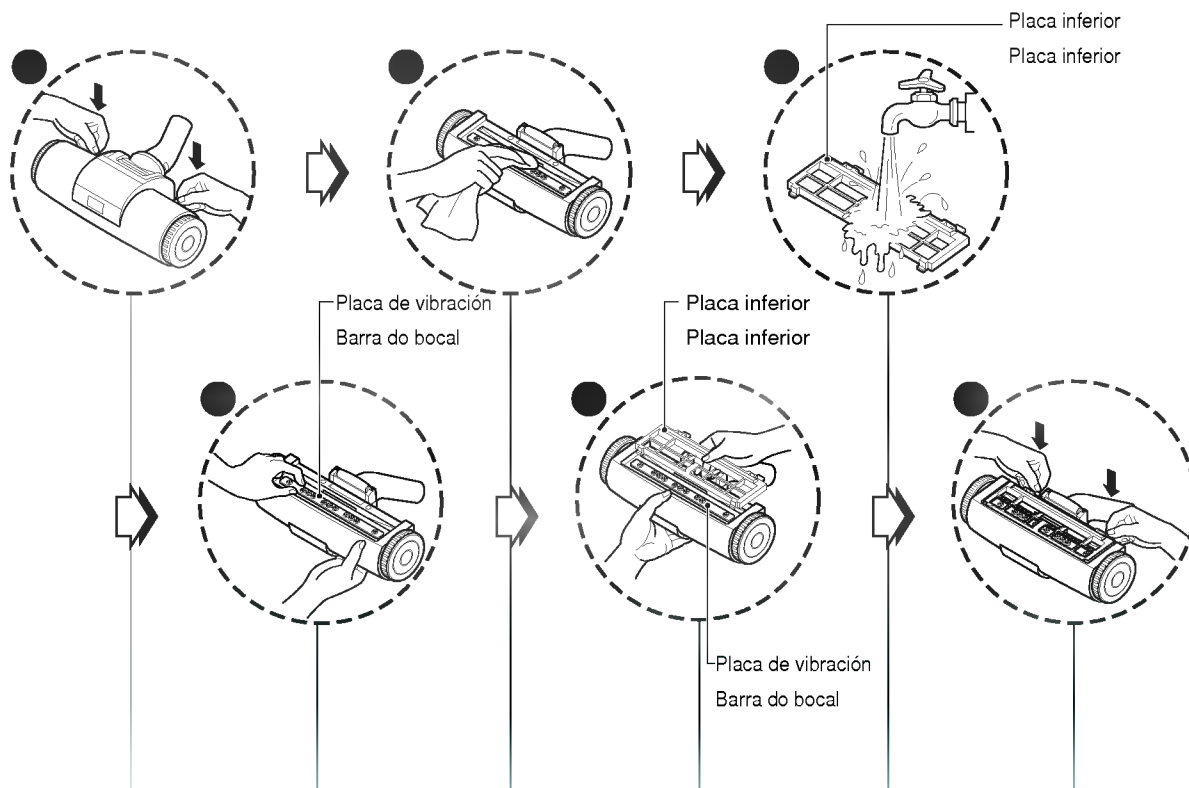
Ya que el interior del vibrador está compuesto de piezas de precision, nunca desarme la unidad. Tenga cuidado de no permitir que los objetos extraños obture la parte de succión de aire en el tope de la boquilla. Ya que la extracción de la barra de punch puede causar problemas de rendimiento, no lo empaque o lo quite. Adjunte apropiadamente la placa inferior antes de su uso. Sin esta placa inferior, puede que no funcione.

Uma vez que o sistema vibratório no interior é composto de peças de alta precisão, nunca desmonte o bocal por completo. Certifique-se que não existem objectos a bloquear a entrada de ar no topo do bocal. Uma vez que retirar o rolo do bocal pode trazer problemas de desempenho, não o embrulhe nem o retire. Prenda bem a placa de baixo antes de utilizar. Sem esta placa o aspirador pode não funcionar.

Ya que la boquilla ha sido hecha exclusivamente para limpiar camas, mantas y tapicerías, utilícelo únicamente con el propósito de limpieza.
(Utilizarlo para limpiar el piso puede resultar en mancharlo o decaerlo en rendimiento, no lo utilice para tales propósitos)

Uma vez que este bocal foi especialmente desenhado para limpar camas, cobertores e estofos, utilize-o unicamente para esse efeito.
(Utilizá-lo na limpeza do chão pode sujar o bocal ou reduzir o seu desempenho, não sendo aconselhável fazê-lo).

Siga las instrucciones abajo para lavado continuo.
 Siga as instruções abaixo para uma limpeza a fundo.



● Presione el botón en la parte trasera de la boquilla para separar la placa inferior.
 Carregue no botão da parte de trás do bocal para separar a placa inferior.

● Limpie todas las partes manchadas del cuerpo de la boquilla con una tela.
 Limpe todas as partes sujas do bocal com um pano.

● Lave la placa inferior removida con agua y séquelo.
 Lave a placa inferior com água e seque-a.

● Enderece la barra punch en la sección de abajo.
 Endireite a barra do bocal na secção inferior.

● Inserte las proyecciones adheridas en la placa inferior a la boquilla.
 Encaixe as saliências da placa inferior nos encaixes do bocal de aspiração.

● Empuje hacia abajo las lengüetas para asegurar.
 Empurre para baixo os engates para fixar.

Qué hacer si no funciona el aparato?

O que fazer se o aparelho não funcionar

Revise que el aparato esté correctamente enchufado y que la toma eléctrica esta funcionando.

Verifique se que o aparelho está correctamente ligado à tomada e se esta está a funcionar devidamente.

Qué hacer cuando el rendimiento de la succión se reduce

O que fazer quando a força de aspiração diminui?

- Pare el aparato y desenchúfelo.
 - Revise los tubos, la manguera flexible y la herramienta de limpieza.
 - Revise que el tanque de polvo no está lleno. Vaciar si es necesario.
 - Revise que la luz no está encendida a causa del bloqueo del filtro del motor.
 - Revise que el filtro de escape no está bloqueado.
Limpie el filtro.
-
- Desligue o aparelho e retire o fio da tomada.
 - Verifique se os tubos, mangueira flexível e acessório de limpeza não estão bloqueados.
 - Verifique se o recipiente não se encontra cheio. Esvazie-o se necessário.
 - Verifique se a luz de bloqueio do filtro não se encontra acesa.
 - Verifique se o filtro de saída de ar não se encontra bloqueado.
Limpe o filtro.



ADVERTENCIA! **AVISO!**

Puede que se vuelva necesario el reemplazar el enchufe eatropeado y debería ser destruído para evitar cualquier posibilidad de un corto que puede ocurrir si un enchufe es insertado dentro de una toma de 13 amp en otra parte en la casa.

Se for necessário substituir a ficha, a ficha defeituosa deve ser deitada fora para evitar um choque eléctrico caso esta seja inserida numa tomada de 13 amperes em qualquer outro sítio da casa.



Nota



