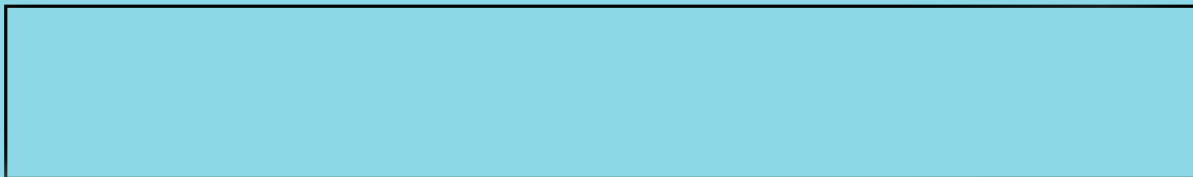


A line drawing of a stick vacuum cleaner, shown from a side-top perspective. The drawing is light blue and semi-transparent, overlaid on a solid light blue background. It shows the motor unit at the top, a long tube, and a motorized floor head with a roller and a suction opening.

# MANUEL DE L'UTILISATEUR

**V-C7070CT \*\***

L'aspirateur sans le sac





# Index

|  |    |
|--|----|
| <b>Informations de sécurité</b> .....                                | 3  |
| <b>Utilisation</b> .....   | 4  |
| Montage du système de nettoyage .....                                | 4  |
| Utilisation de la tête de nettoyage et des embouts .....             | 6  |
| Vidage du réservoir à poussières .....                               | 8  |
| Fonctionnement .....   | 9  |
| Réglage de la puissance .....  | 9  |
| Branchement et utilisation .....                                     | 9  |
| Système de rangement .....   | 9  |
| Nettoyage du filtre moteur / Filtre à air .....                      | 10 |
| Nettoyage du réservoir à poussières .....                            | 11 |
| Remplacement des filtres d'évacuation .....                          | 11 |
| <b>Guide de l'utilisateur relatif à la brosse "sani punch"</b> ..... | 12 |
| Caractéristiques .....   | 12 |
| Nettoyage de l'embout d'aspiration pour la literie .....             | 14 |
| Que faire si votre appareil ne fonctionne pas ?.....                 | 16 |
| Que faire si la puissance d'aspiration diminue ?.....                | 16 |

## Informations de sécurité

Veillez lire l'ensemble des informations suivantes, qui comprennent des instructions importantes en matière de sécurité, ainsi que concernant l'utilisation et l'entretien de l'appareil. Cet appareil est conforme aux directives européennes suivantes : -73/23/EEC, 93/68/EEC-Directive Basse Tension-89/336EEC – Directive CEM.

- Ne jamais laisser d'enfants utiliser l'appareil sans surveillance.
- Ne pas utiliser l'appareil si le câble secteur est endommagé ou défectueux.
- Si le câble secteur est endommagé, il doit être remplacé par un agent agréé du service technique LG pour éviter tout risque.
- Il est indispensable d'arrêter l'aspirateur avant de :
  - Vider le réservoir à poussières
  - Nettoyer ou changer les filtres.
- Ne pas aspirer de substances inflammables ou explosives (liquides ou gazeuses).
- Ne pas aspirer de cendres chaudes ou de braises, ni d'objets coupants.
- Ne pas aspirer d'eau ou d'autres liquides.
- Lorsque vous aspirez avec un système de brosse rotative :
  - Ne pas plonger la main dans la brosse en fonctionnement.

### Important pour les utilisateurs situés au Royaume-Uni.

Les fils du cordon secteur de cet appareil sont colorés en fonction du code suivant :

#### TRES IMPORTANT :

**BLEU- neutre**

**MARRON- sous tension**

Aucun fil ne doit être relié à la borne de terre d'une prise 3 broches. Si une prise 13 AMP est montée, installez un fusible BS 1362 13 AMP. Si tout autre type de prise est utilisé, protégez celle-ci à l'aide d'un fusible 15 AMP au niveau du tableau de distribution électrique.

Pour l'appareil qui comprend un fil conducteur principal avec une fiche moulée, la fiche moulée intègre un fusible. Pour remplacer celui-ci, utilisez un fusible BS 1362 13 AMP. Seuls des fusibles approuvés ASTA ou homologués doivent être utilisés.

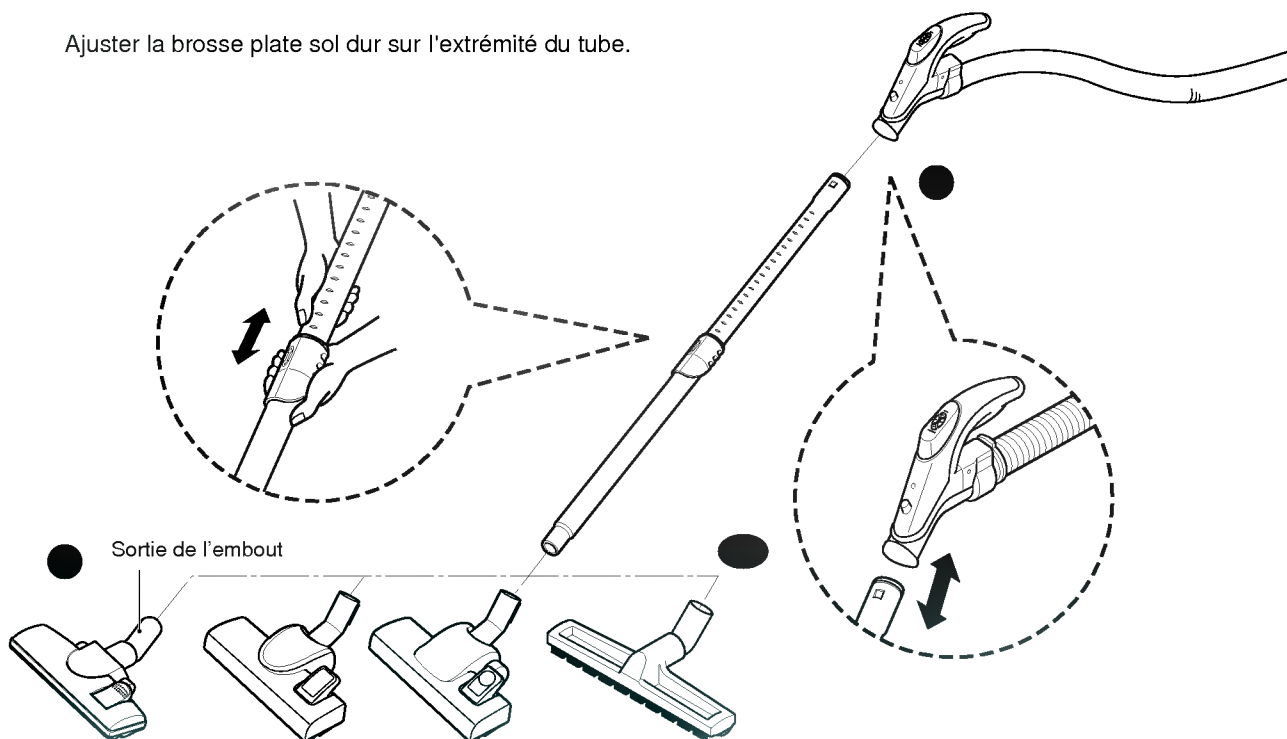
La protection du fusible ou le porte-fusible doivent être remplacés en cas de changement du fusible.

La prise ne doit pas être utilisée si la protection du fusible ou le porte-fusible sont manquants.

Un porte-fusible de remplacement doit être fourni par un détaillant en électricité homologué.

## Utilisation Montage du système de nettoyage

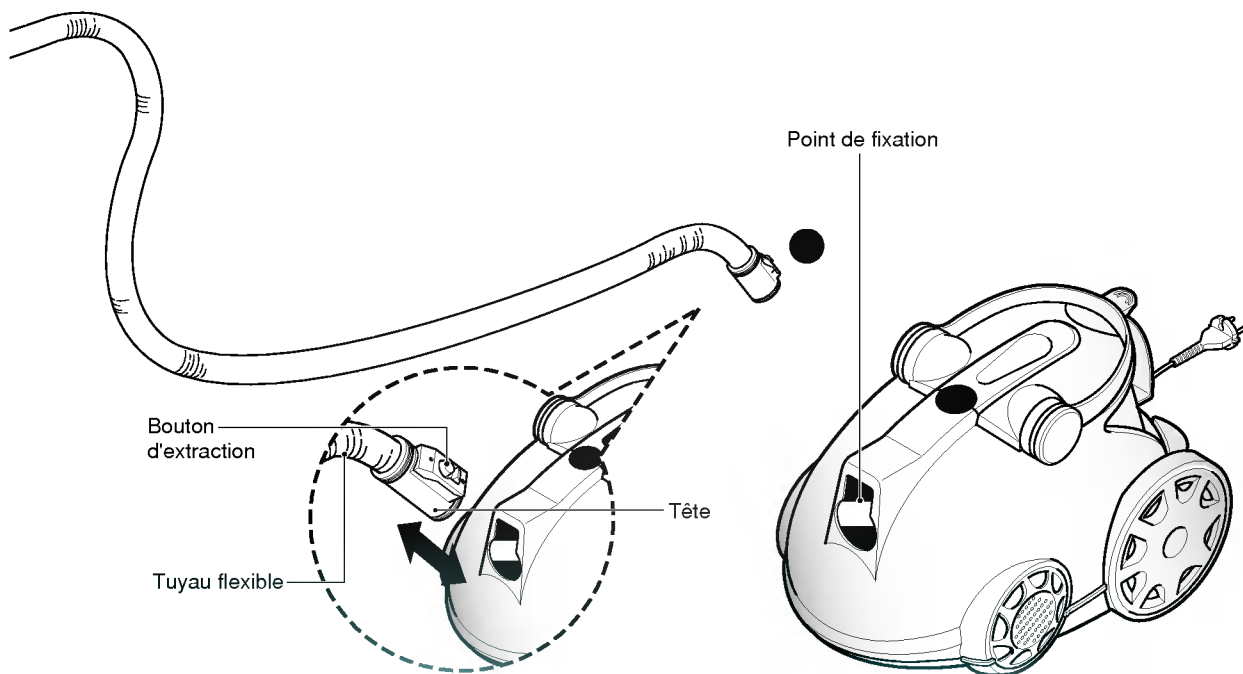
Ajuster la brosse plate sol dur sur l'extrémité du tube.



Pousser le tube télescopique dans la sortie de l'embout.

Pousser le tube télescopique dans la sortie de l'embout.

Pousser le tube télescopique dans la poignée du tuyau jusqu'à entendre le clic du cran d'arrêt.



Insérer l'embout du flexible dans le logement(du corps) de l'aspirateur prévu à cet effet.

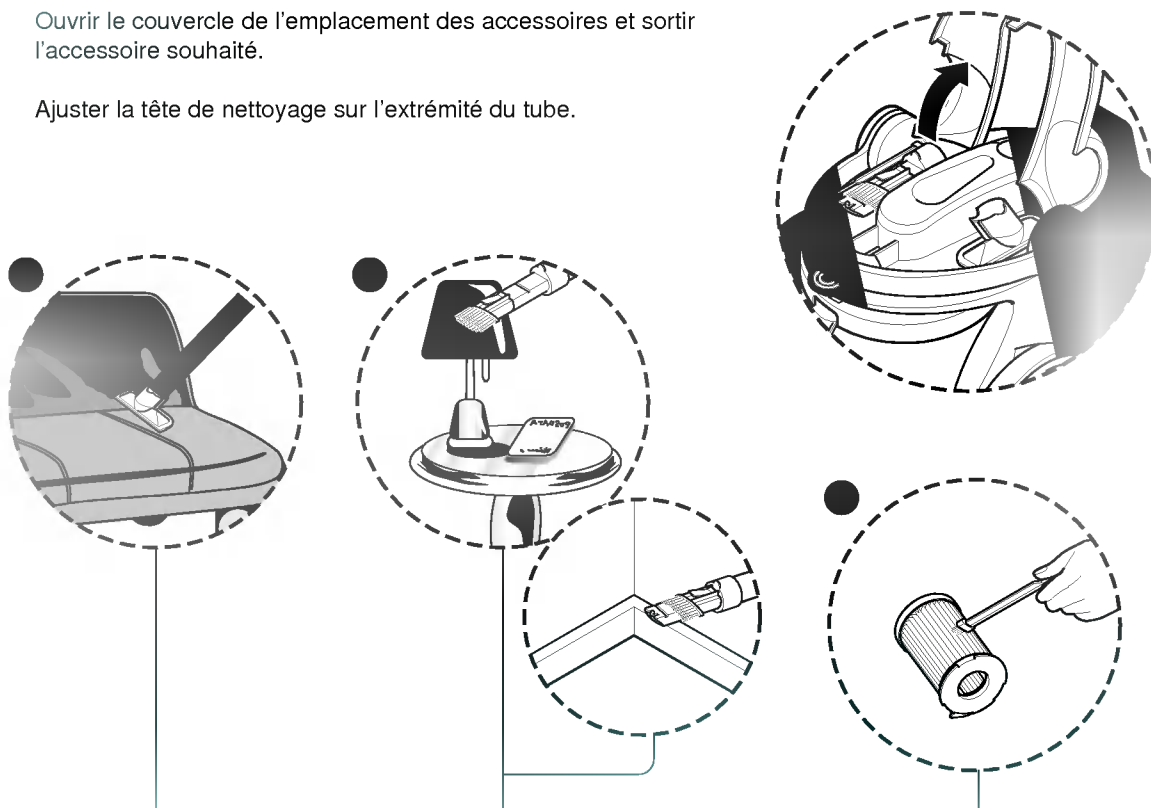
Pour retirer le flexible de l'aspirateur, appuyer sur le bouton situé sur le tuyau flexible et tirer à l'horizontale.

## Utilisation

Utilisation de la tête de nettoyage et des embouts

Ouvrir le couvercle de l'emplacement des accessoires et sortir l'accessoire souhaité.

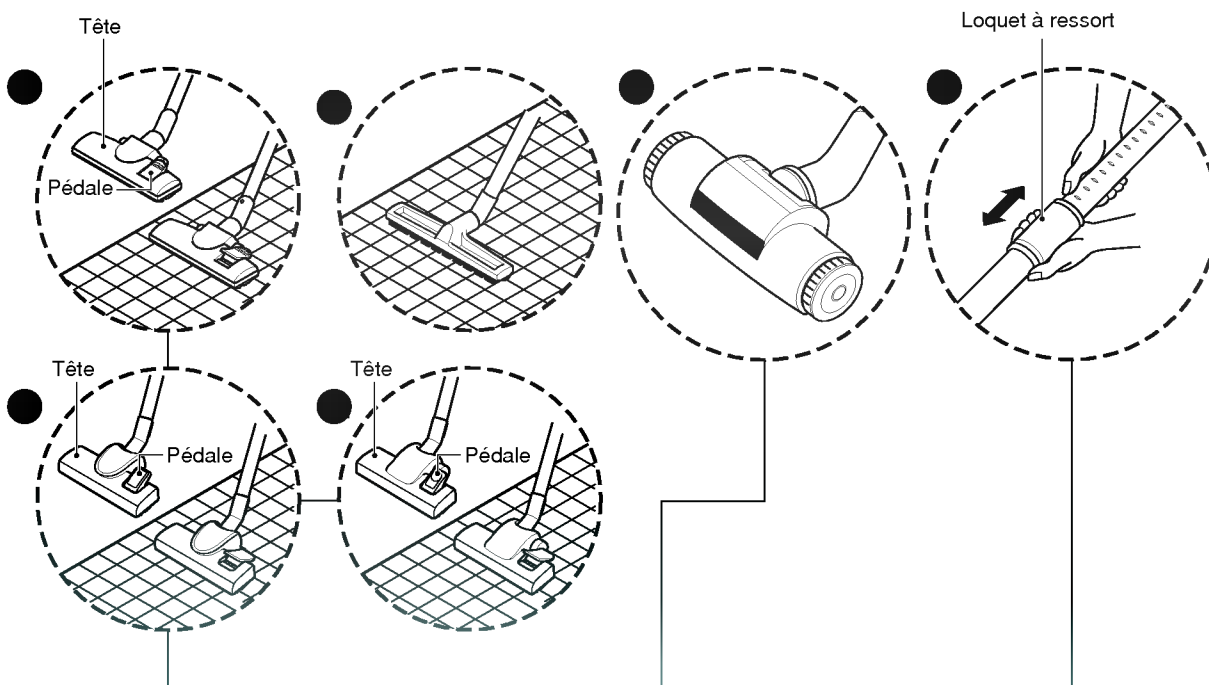
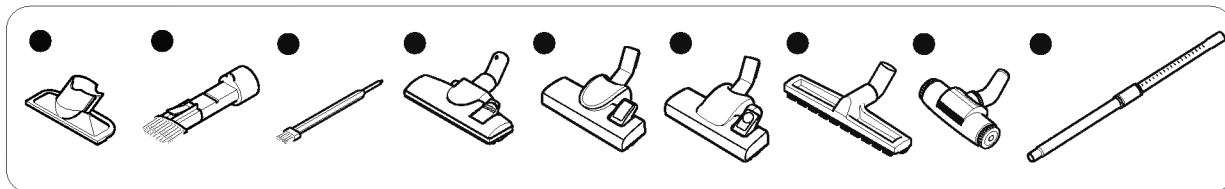
Ajuster la tête de nettoyage sur l'extrémité du tube.



L'embout Ameublement est prévu pour le nettoyage des fauteuils et autres meubles rembourrés, pour les matelas, etc.  
Les collecteurs de fils permettent d'aspirer tous Les filetages et la pelure.

La Brosse d'Epoussetage est prévue pour le nettoyage de cadres, de contours de meubles, de livres, et autres objets non lisses.  
Le dispositif d'aspiration dans les fentes permet une aspiration dans les endroits traditionnellement inaccessibles, pour atteindre les toiles d'araignée ou nettoyer les côtés des canapé.

La brosse permet de nettoyer le filtre moteur. (filtre à air)



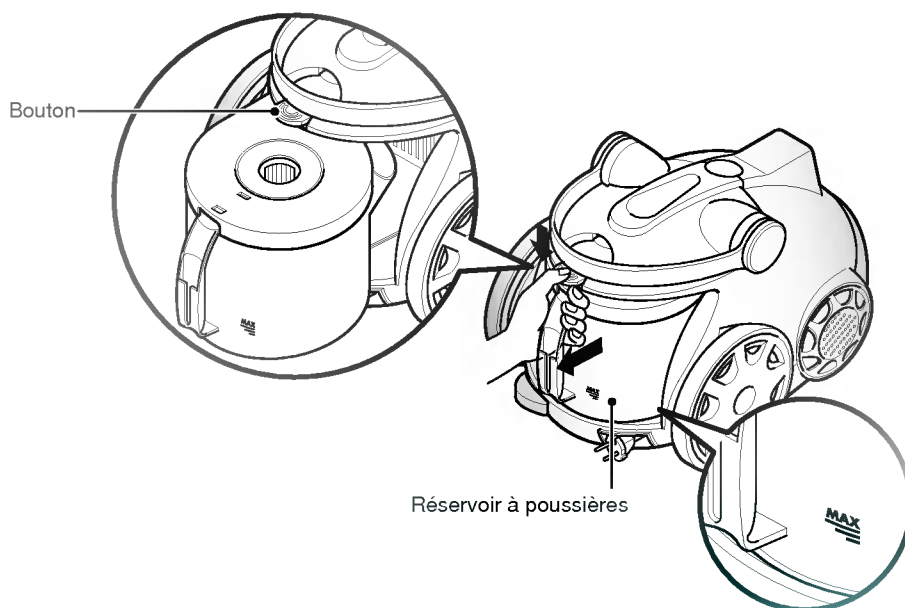
- **La brosse sol dure et moquettes possède deux positions** (permutables par une pédale) permettant de modifier la position de celles-ci en fonction du type de sol à nettoyer.
- **Position sols durs (carrelages, parquets)**  
Appuyer sur la pédale pour faire descendre la brosse.
- **Position tapis ou moquettes**  
Appuyer sur la pédale pour relever la brosse.

Voir pages 12 à 14.

- Tube télescopique
- Tirer le tube jusqu'à la longueur souhaitée.
- Libérer le loquet à ressort.

- **Nettoyage performant des planchers durs (bois, linoléum etc).**

## Utilisation Vidage du réservoir à poussières

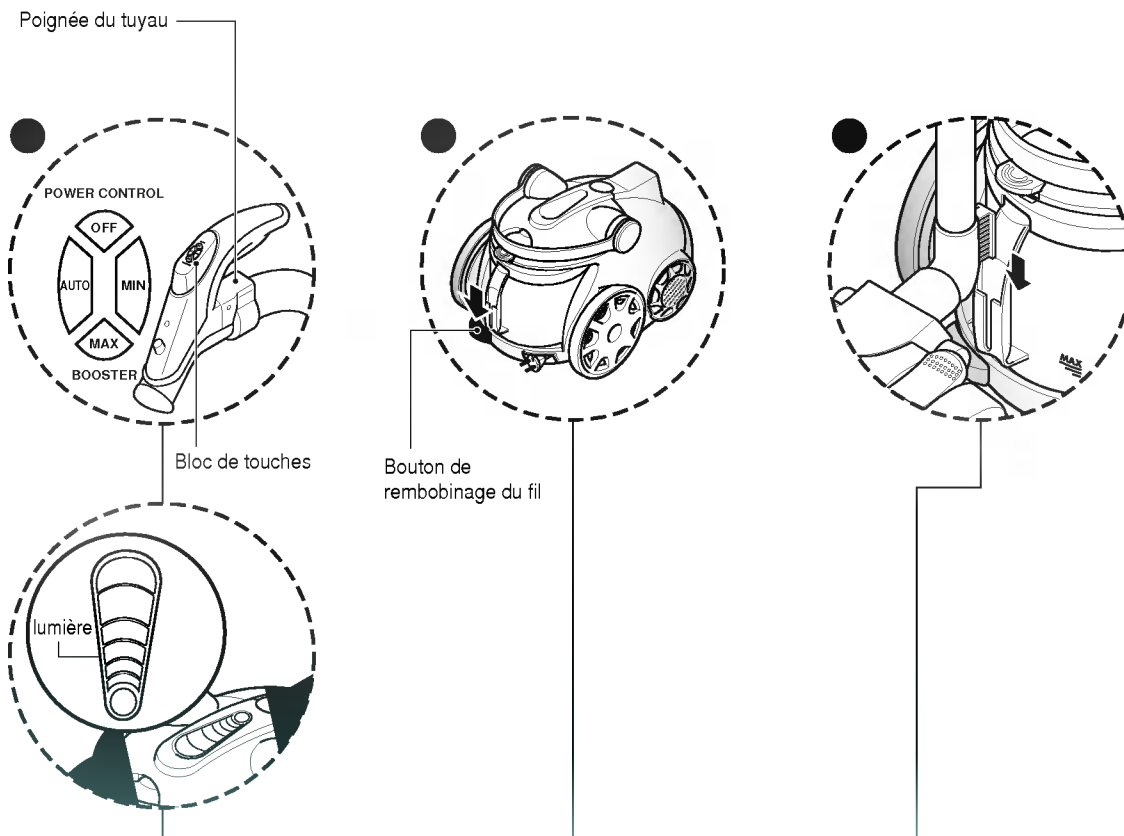


Le réservoir à poussières doit être vidé lorsque le niveau de poussières atteint le signe MAX sur le réservoir.

- Eteindre l'appareil et le débrancher.
- Votre appareil est équipé à la fois du filtre à poussières et du filtre moteur.  
Appuyer sur le bouton situé sur le boîtier et tirer le réservoir à poussières vers l'avant. Enlever le bouchon du réservoir à poussières et vider celui-ci.
- Pour remettre le réservoir en place, le pousser dans l'emplacement du réservoir jusqu'au fond.



## Fonctionnement

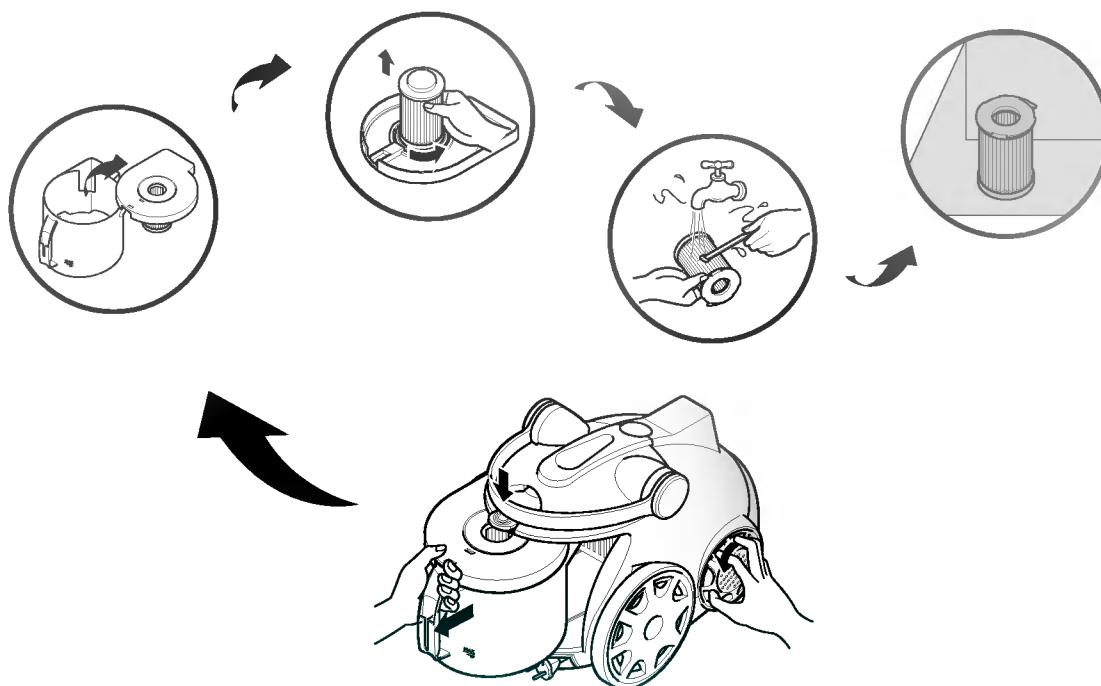


- Régler la puissance à l'aide de l'interrupteur de commande de puissance situé sur la poignée.
- Si vous appuyez sur la touche que vous voulez, la lumière qui se trouve sur le corps s'allume différemment.
- En cas d'automatique, la puissance et la lumière sont contrôlées par la quantité de poussière.

- Tirer le cordon secteur, de manière à le dérouler entièrement.
- Appuyez sur le clavier (AUTO, MIN, MAX) pour mettre en marche l'aspirateur.
- Pour l'arrêter, appuyez sur le clavier (OFF).
- Abaissez le niveau de la bobine de câble pour rétracter le câble de puissance après l'usage.

- Pour poser l'appareil après l'aspiration, par exemple le temps de déplacer un petit meuble ou un tapis, utiliser le système de rangement qui permet de soutenir le tuyau flexible et la tête de nettoyage.
  - Faire glisser le crochet relié à la grande tête de nettoyage dans la fente située à l'arrière de l'appareil.

## Utilisation Nettoyage du filtre moteur/filtre à air



Le filtre moteur se trouve sous le bouchon du réservoir et vous pouvez l'utiliser en permanence.

Chaque fois que le voyant s'allume, nettoyer le filtre

moteur à l'eau à l'aide d'une brosse, puis le replacer dans l'aspirateur.

- Appuyer sur le bouton situé sur le dessus de l'appareil et tirer le réservoir à poussières vers l'avant.
- Ouvrir le capot supérieur du réservoir.
- Retirer le filtre moteur en le faisant tourner dans le sens inverse des aiguilles d'une montre.
- Nettoyer le filtre moteur à l'aide de la brosse sous un filet d'eau.
- Faire sécher à l'ombre pendant une journée.

Même si le voyant ne s'allume pas, nettoyer le filtre moteur au moins une fois tous les six mois.

### ⚠ ATTENTION !

Rincer doucement les deux parties séparément sous un courant d'eau froide jusqu'à ce que l'eau soit claire.

**Ne pas utiliser de détergent, de lave-linge ou de lave-vaisselle.**

Il est possible que votre filtre se décolore au fur et à mesure des utilisations, même cela n'affectera en rien son efficacité de filtration.

Secouer le filtre pour faire tomber l'excédent d'eau et presser le coussinet de mousse.

**Laisser sécher les deux parties séparément dans un endroit ombragé.**

Ne pas faire sécher au séchoir ou à l'essoreuse, ne pas mettre au four à micro-ondes ou au four traditionnel, ni sur une source de chaleur directe.

S'assurer que le filtre soit parfaitement sec.

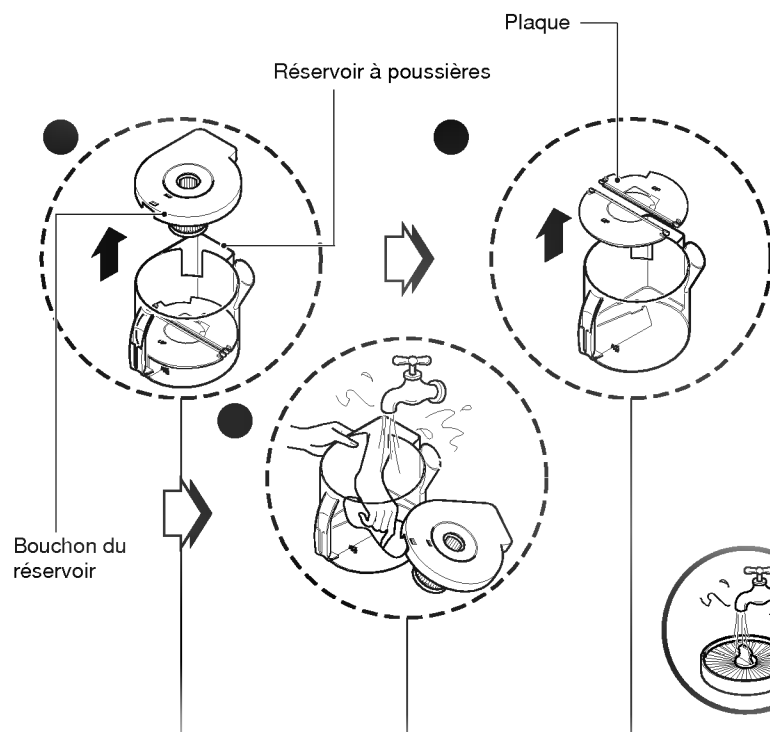
Remontez le filtre et réinstallez-le dans l'aspirateur.

**Si le boîtier du filtre ou la partie blanche du filtre étaient abîmés,**

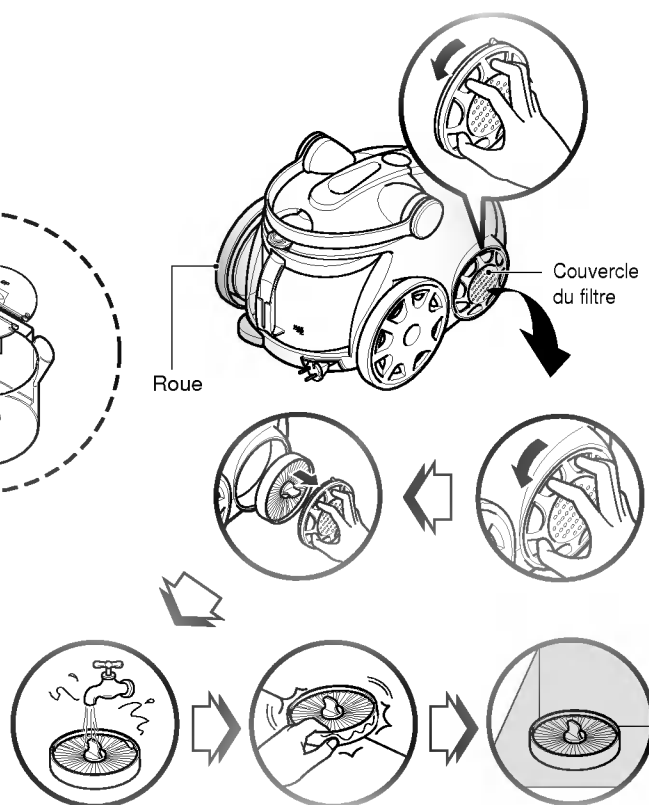
**ne pas les replacer dans l'appareil.**

**Appeler alors le service d'assistance.**

## Nettoyage du réservoir à poussières



## Remplacement des filtres d'évacuation



- Ouvrir le capot supérieur du réservoir.

- Enlever les deux plaques du réservoir à poussières.

- Nettoyer les deux parties à l'aide d'un tissu doux. Rincer doucement les deux parties sous un courant d'eau froide.

- Le filtre d'évacuation est un filtre HEPA lavable, ce qui vous permet de l'utiliser en permanence.
- Pour changer le filtre d'évacuation, enlever le couvercle du filtre situé sur le corps de l'appareil en faisant tourner ce couvercle dans le sens inverse des aiguilles d'une montre.
- Tirer le filtre d'évacuation vers l'extérieur.
- Nettoyer le filtre à l'eau. Ne pas utiliser de brosse.
  - Ceci pourrait endommager le filtre de façon permanente et permettre aux poussières de passer à travers celui-ci.
- Faire sécher à l'ombre pendant une demi-journée.
- Il est recommandé de nettoyer ce filtre au moins une fois par an.

# Guide de l'utilisateur relatif à l'embout " sani punch "

## Caractéristiques

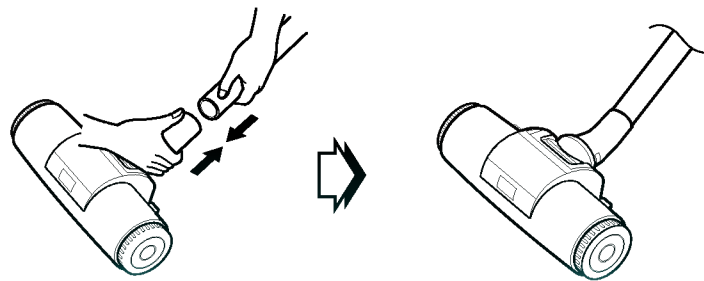
Cet embout permet d'enlever la poussière dans les endroits les plus difficiles à nettoyer .  
La partie inférieure peut être détachée pour être nettoyée.  
Etant donné que le dessous de l'embout n'adhère pas à la surface, l'aspiration est simple.

## Utilisation

Pour une bonne utilisation, suivre les instructions ci-dessous.

### Montage

Relier l'embout au tube télescopique.

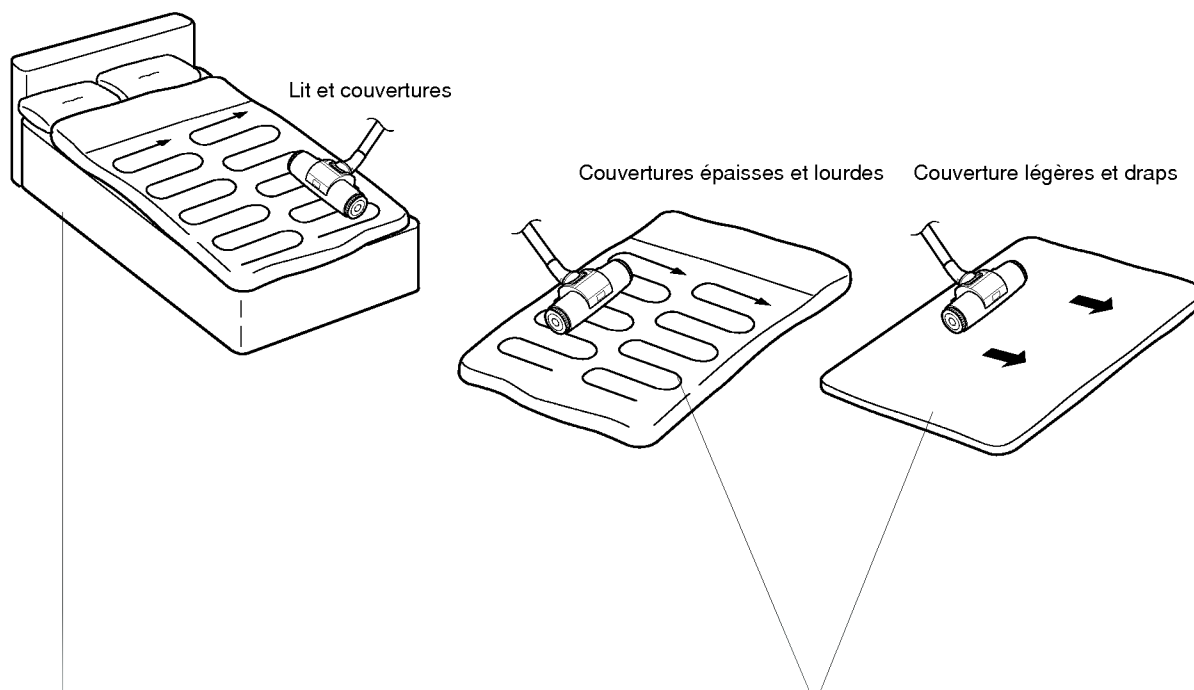


Régler le bouton de commande de la puissance d'aspiration au maximum (" MAX POWER ") avant l'aspiration.  
Suivant le type de surface, il est possible que la manipulation soit difficile ou que l'appareil fasse beaucoup de bruit.  
Dans l'un ou l'autre de ces deux cas, régler le bouton de commande de la puissance d'aspiration sur un niveau moins élevé.

Si la barre de poinçonnage ne bouge pas, soulever légèrement l'embout de la surface.  
Si elle ne bouge toujours pas, vérifier que la puissance d'aspiration ne soit pas trop faible ou que la base de l'embout ne soit pas obstruée par un objet.

Cet embout Sani Punch permet un nettoyage efficace des lits et couvertures, et permet de se débarrasser des acariens et de la poussière.

### Nettoyage efficace



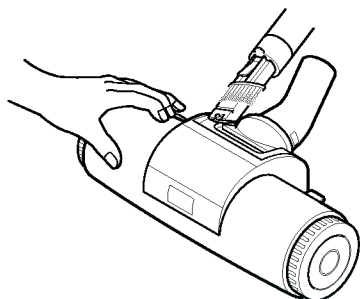
Étaler la couverture et la nettoyer à l'aide de l'aspirateur sur le lit

Il est plus facile de nettoyer des couvertures légères ou des draps en poussant l'embout dans le sens de la flèche. Pour augmenter l'efficacité d'aspiration pour une couverture légère, étaler celle-ci par-dessus une couverture épaisse puis procéder au nettoyage.

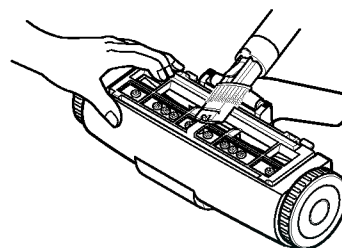
## Guide de l'utilisateur pour l'embout sani punch Nettoyage de l'embout d'aspiration en vue du nettoyage de la literie

Pour un nettoyage simple de l'embout, détacher l'embout Sani Punch du tube télescopique et relier le système d'aspiration dans les fentes pour aspirer la poussière.

Vue de dessus



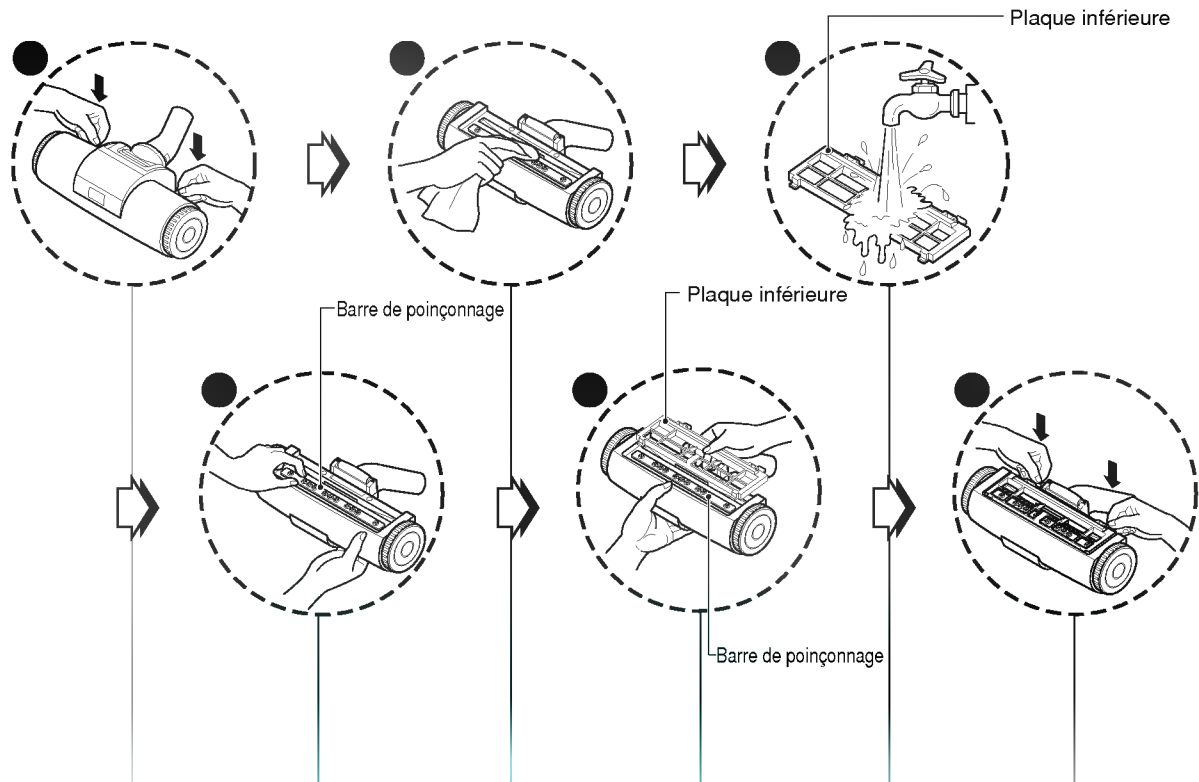
Vue d'en dessous



Etant donné que le vibreur interne est constitué de pièces de précision, ne jamais démonter le corps de l'appareil. Veiller à ce que des objets étrangers n'obstruent pas la partie destinée à l'aspiration située sur l'embout. Etant donné que le retrait de la barre de poinçonnage peut altérer les capacités de l'aspirateur, il est recommandé de ne pas le déformer ni le retirer. Fixer correctement la plaque inférieure avant utilisation. Sans cette plaque inférieure, il est possible que l'appareil ne fonctionne pas.

Etant donné que cet embout a été conçu exclusivement pour le nettoyage des lits, couvertures, meubles rembourrés, il est donc vivement déconseillé de ne pas l'utiliser pour ce type de nettoyage. (L'utilisation de cet embout pour nettoyer le sol pourrait le salir ou provoquer une diminution de ses capacités. Il est donc vivement conseillé de ne pas l'utiliser pour ce type de nettoyage.)

Suivre les instructions ci-dessous pour un nettoyage complet.  
(Ne pas tremper tout l'embout dans l'eau, car cela pourrait altérer le fonctionnement du vibreur)



● Appuyer sur le bouton situé à l'arrière de l'embout d'aspiration pour enlever la plaque inférieure.

● Essuyer toutes les parties sales du corps de l'embout à l'aide d'un chiffon.

● Nettoyer la plaque inférieure enlevée à l'eau et la faire sécher.

● Relever la barre de poinçonnage sur la partie inférieure.

● Insérer les parties en relief des fixations de la plaque inférieure dans les fentes de l'embout.

● Pousser les ergots vers le bas pour remettre la plaque en place.

## Que faire si votre appareil ne fonctionne pas ?

Vérifier que l'appareil soit bien branché et que la prise de courant ne soit pas hors service.

## Que faire si la puissance d'aspiration diminue ?

- Arrêter l'appareil et le débrancher.
- Vérifier l'état des tubes, du flexible et des ustensiles de nettoyage.
- Vérifier que le filtre à poussières ne soit pas plein. Vider le réservoir si nécessaire.
- Vérifier que le voyant ne soit pas allumé, ce qui indiquerait un blocage du filtre moteur.
- Vérifier que le filtre d'évacuation ne soit pas bloqué. Nettoyer le filtre.



### **ATTENTION !**

S'il devient nécessaire de remplacer la fiche moulée, détruisez la fiche défectueuse pour qu'elle ne puisse causer aucun danger de contact électrique en s'insérant dans la douille murale.



# Nota



Nota



