



LCD Farebný televízor

UŽÍVATEĽSKÁ PRÍRUČKA

PRED POUŽÍVANÍM PRÍSTROJA SI STAROSTLIVO
PREČÍTAJTE TENTO NÁVOD NA POUŽÍVANIE
A USCHOVAJTE HO PRE PRÍPAD POTREBY.
POZNAČTE SI ČÍSLO MODELU A SÉRIOVÉ ČÍSLO
PRÍSTROJA.

POZRITE SI ŠTÍTOK NA ZADNEJ STRANE KRYTU
A V PRÍPADE OPRAVY POSKYTNITE INFORMÁCIE
Z NEHO SVOJMU PREDAJCOVI.

Číslo modelu:
Sériové číslo:

OBSAH

Inštalácia	3
Rozmiestnenie a funkcie ovládacích prvkov	4
Dialkové ovládanie	
Inštalácia batérií / Bočný panel	
Základné operácie	9
Zapnutie a vypnutie / Volba programov	
Nastavenie hlasitosti / Návrat späť	
Potlačenie zvuku	
Volba jazyka OSD (obrazovkového menu) (voliteľne)	
OSD (obrazovkové menu)	10
Volba menu	
Nastavenie televíznych staníc	11
Automatické ladenie programov	
Manuálne ladenie programov	
Editácia programu	
Oblíbené predvolby	
Vyvolanie tabuľky programov	
Nastavenie obrazu	16
PSM (pamäť nastavenia obrazu)	
Nastavenie obrazu	
Formát obrazu (voliteľne)	
Nastavenie zvuku	18
SSM (Pamäť nastavenia zvuku)	
Nastavenie zvuku / Stereo / Duálny príjem	
NICAM príjem (voliteľne)	
Menu TIME	20
Hodiny / čas. zapnutie a vypnutie	
Auto off / čas. vypínač	
Ostatné funkcie	22
Režimy TV, AV a PC	
Automatické prepnutie na AV / Detská poistka	
Teletext	24
Zapnutie a vypnutie	
SIMPLE text / TOP text (voliteľne)	
FASTEXT / Špeciálne funkcie teletextu	
Pripojenie externých zariadení	27
Anténový konektor	
Konektory Euro scart / Vstupné konektory Audio/Video	
Vstupné konektory S-Video/Audio (S-Video) (voliteľne)	
Vstupné konektory DVD (voliteľne)	
Konektor pre pripojenie slúchadiel (voliteľne)	
Pripojenie osobného počítača (voliteľne)	29
Zdierka PC in (voliteľne)	
Nastavenie pre PC (len režim DVI-Analogue) (voliteľne)	
Nastavenie externého ovládacieho zariadenia, RS-232C (voliteľne)	31
Odstránenie problémov	35

INŠTALÁCIA

Napájanie

Prístroj je napájaný striedavým prúdom, napätie je uvedené na štítku na zadnom kryte prístroja. Nikdy nepripájajte prístroj k zdroju jednosmerného prúdu. V prípade búrky a výpadkov napájania odpojte prístroj od elektrickej siete a od antény.

- Otvorte kryt na zadnej strane zariadenia.
- Po pripojení sieťového kábla k zariadeniu, pripojte ho k elektrickej sieti.
- Po usporiadaní pripojených káblov pripevnite káble pomocou dodaného upevňovača káblov.
- Pretiahnite káble cez otvor.
- Zatvorte kryt na zadnej strane zariadenia.

Varovanie

Aby nedošlo k požiaru alebo zasiahnutiu elektrickým prúdom, nevystavujte prístroj dažďu ani inej vlhkosti. Neotierajte obrazovku Active Matrix LCD ničím tvrdým, pretože by sa mohla poškriabať, zničiť, alebo trvale poškodiť.

Servis

Nikdy neodstraňujte zadný kryt prístroja, okrem iného by ste boli vystavení riziku úrazu veľmi vysokým napätím. Pokiaľ prístroj nepracuje správne, odpojte ho od napájania a kontaktujte autorizovaný servis alebo predajcu.

Anténa

Anténový kábel pripojte do konektora označeného 1175 Ω , ktorý sa nachádza na zadnom paneli. Pre dosiahnutie najlepších výsledkov by ste mali použiť vonkajšiu anténu.

Umiestnenie

Televízor umiestnite tak, aby na obrazovku nesvietilo žiadne priame svetlo alebo slnečné lúče. Televízor nevystavujte žiadnym zbytočným vibráciám, vlhkosti, prachu alebo zvýšeným teplotám. Pre umiestnenie televízora vyberte miesto, ktoré zaistí dostatočné prúdenie vzduchu. Nezakrývajte vetracie otvory, ktoré sa nachádzajú na zadnom kryte zariadenia. Uhol natočenia podstavca si môžete nastaviť, ako je uvedené na obrázkoch. Ak inštalujete zariadenie pomocou montážnej súpravy na stenu (doplnkové časti), pripevnite ju tak, aby nemohlo dôjsť k pádu zariadenia. Zariadenie je vybavené bezpečnostným konektorom Kensington Security System, ktorý sa nachádza na zadnom paneli zariadenia. K tomuto konektoru pripojte systémový kábel Kensington Security (nie je súčasťou dodávky).

Čistenie

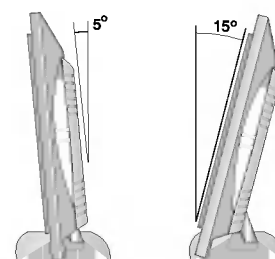
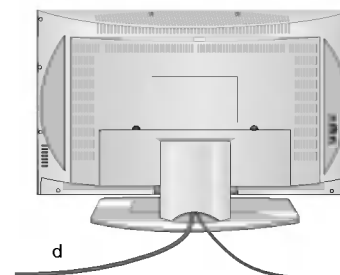
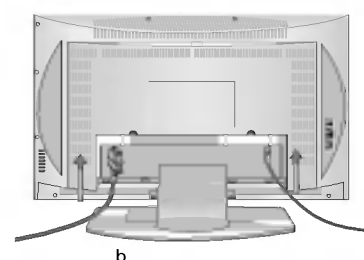
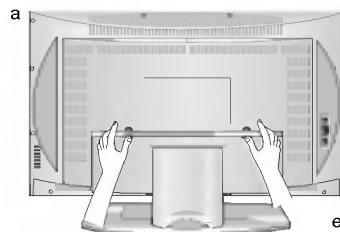
Skôr ako začnete čistiť povrch LCD obrazovky, odpojte prístroj od elektrického napájania. Otrite prach z obrazovky a skrinky prístroja mäkkou čistou handričkou. Ak obrazovka vyžaduje ďalšie vyčistenie, použite čistú vlhkú handričku. Nepoužívajte tekuté čistiace prostriedky alebo aerosóly.

Likvidácia

Fluorescentná lampička použitá v tomto výrobku obsahuje malé množstvo ortuť.

Nevyhadzujte tento výrobok spolu s bežným odpadom z domácnosti.

Likvidácia výrobku musí byť v súlade s reguláciami miestnych kompetentných orgánov.

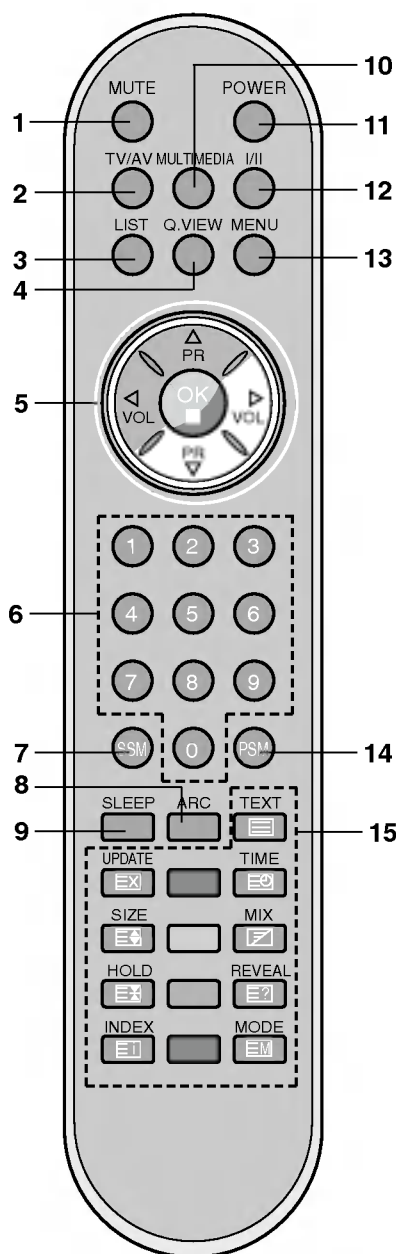


Rozmiestnenie a funkcie ovládacích prvkov

Všetky funkcie môžu byť ovládané pomocou diaľkového ovládača. Niektoré funkcie sú dostupné tiež na čelnom paneli televízora.

Diaľkový ovládač

Pred použitím diaľkového ovládača je nutné inštalovať batérie. Viac informácií nájdete na nasledujúcej strane.



- 1. MUTE**
Zapína a vypína zvuk.
- 2. TV/AV**
Vyberie režim monitora TV alebo AV.
Odstráni ponuku z obrazovky.
- 3. LIST**
Zatlačením tohto tlačidla zapnete televízor z pohotovostného stavu.
- 4. Q.VIEW**
Návrat k naposledy sledovanému kanálu.
Vyberie obľúbenú predvoľbu.
- 5. ▲ / ▼ (Program hore/dolu)**
Volí program alebo položku menu.
Zapína prístroj z pohotovostného režimu (standby).
◀ / ▶ (Hlasitosť hore/dolu)
Nastavuje hlasitosť.
Nastavuje položky menu.
OK.
Potvrdenie voľby alebo zobrazenia súčasného režimu.
- 6. ČÍSELNÉ TLAČIDLÁ**
Zatlačením týchto tlačidiel zapnete televízor z pohotovostného stavu a priamo vyberte žiadanú predvoľbu.
- 7. SSM (Pamäť nastavenia zvuku)**
Vyvolá Vami preferované nastavenie zvuku.
- 8. ARC (voliteľne)**
Vyberie žiadaný formát obrazu.
- 9. SLEEP**
Nastavuje časovač.
- 10. MULTIMÉDIA (voliteľne)**
Vyberie režim **COMPONENT** alebo PC.

(s ARC/MULTIMEDIA)

Rozmiestnenie a funkcie ovládacích prvkov

11. POWER

Pred použitím diaľkového ovládača je nutné inštalovať batérie.
Viac informácií nájdete na nasledujúcej strane.

12. I/II

Volí jazyk pri duálnom vysielaní.
Volí zvukový výstup.(voliteľne)

13. MENU

Aktivuje menu.

14. PSM (Pamäť nastavenia obrazu)

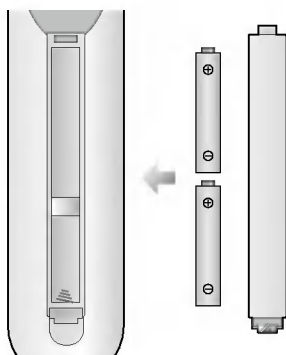
Vyvolá vami preferované nastavenie obrazu.

15. TLAČIDLÁ NA OVLÁDANIE TELETEXTU

Tieto tlačidlá slúžia na ovládanie teletextu.
Detailnejšie informácie nájdete v kapitole "Teletext".

*** : Žiadna funkcia**

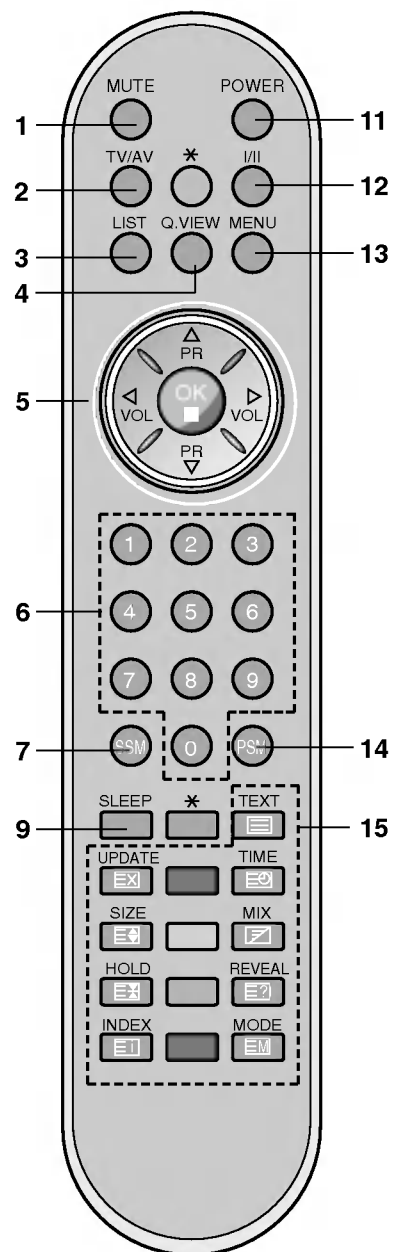
FAREBNÉ TLAČIDLÁ : Tieto tlačidlá sa používajú na teletext (len modely s teletextom) alebo na úpravy programov.



Diaľkový ovládač je napájaný dvoma batériami typu AAA. Otočte diaľkový ovládač zadnou stranou k vám a otvorte priehradku. Vložte dve batérie s pólmi orientovanými podľa symbolov (+ a -) vyznačených vo vnútri priehradky.

INŠTALÁCIA BATÉRIÍ

Poznámka: Pokiaľ dlhší čas neplánujete diaľkový ovládač používať, vyberte batérie. Tým zabránite možnému poškodeniu v dôsledku úniku náplne batérií.



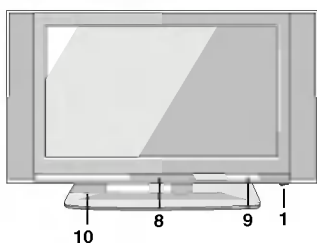
SLOVÁK

(Bez ARC/MULTIMEDIA)

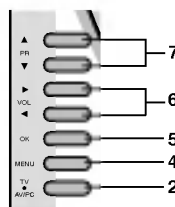
Rozmiestnenie a funkcie ovládacích prvkov

* : Tento znak predstavuje prázdne miesto alebo písmeno.

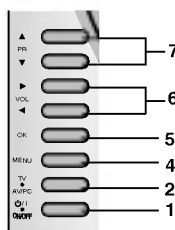
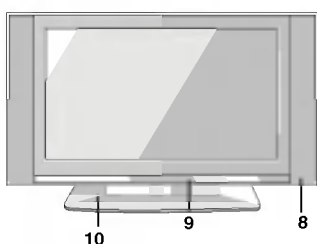
RZ-23 / 26 / 27 / 30 / 32LZ50 ***



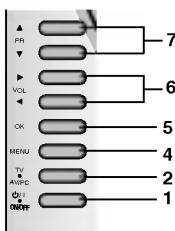
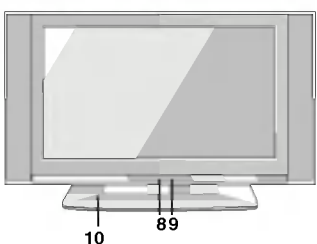
Bočný panel



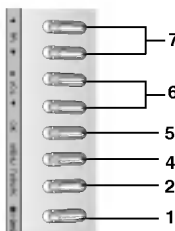
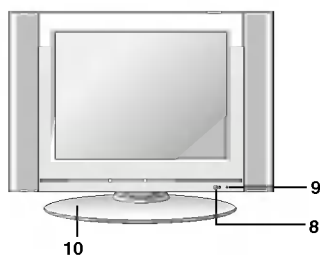
RZ-26LZ30 ***



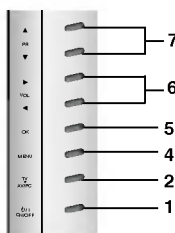
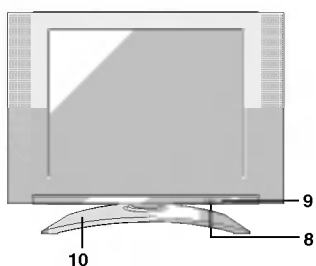
RZ-17LZ50 ***



RZ-15LA70 ***



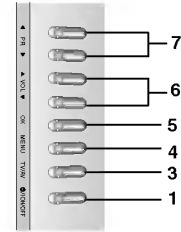
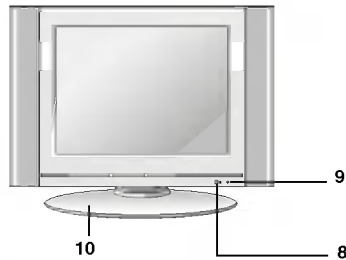
RZ-15LA66 ***



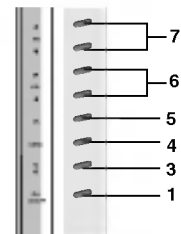
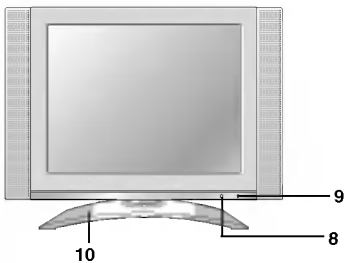
Rozmiestnenie a funkcie ovládacích prvkov

Bočný panel

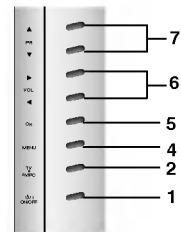
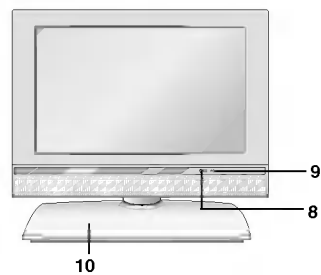
RZ-20LA70 ***



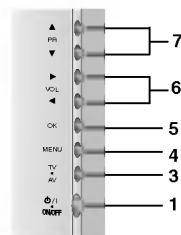
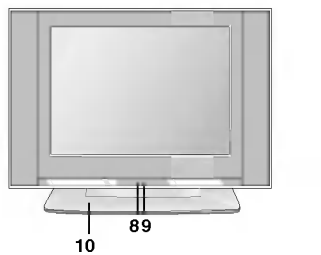
RZ-20LA66 ***



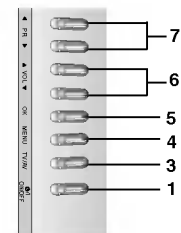
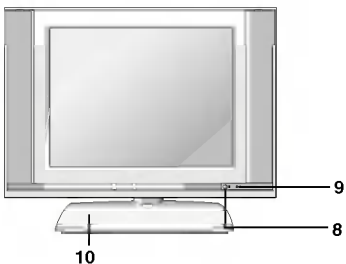
RZ-23LZ41 ***



RZ-20LZ50 ***



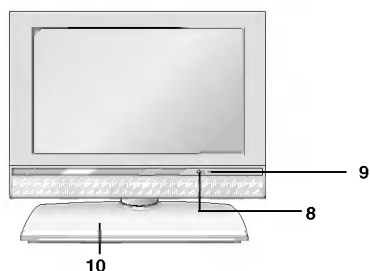
RZ-20LA90 ***



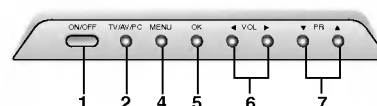
SLOVÁK

Rozmiestnenie a funkcie ovládacích prvkov

RZ-17LZ40 ***

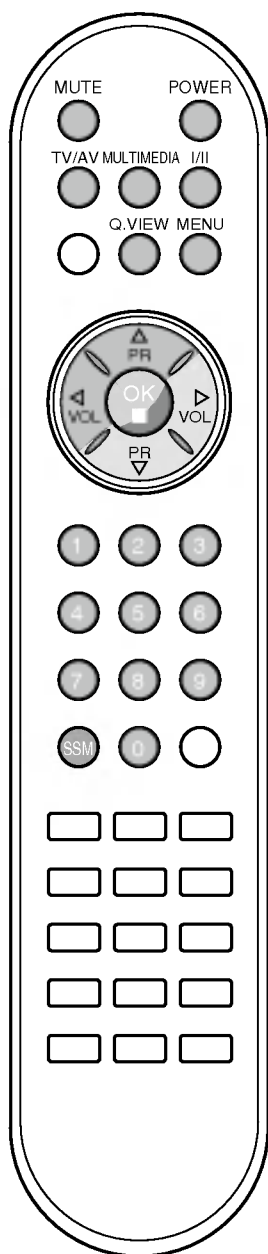


Top panel



- 1. ON/OFF (⏻ / I)**
Zatlačením tohto tlačidla zapnete televízor alebo ho prepnete späť do pohotovostného stavu.
- 2. TV/AV/PC**
Vyberie režim TV, AV alebo PC.
Odstráni ponuku z obrazovky.
Zapína prístroj z režimu (standby).
- 3. TV/AV**
Volí TV alebo AV režim.
Odstráni ponuku z obrazovky.
Zapína prístroj z režimu (standby).
- 4. MENU**
Zobrazí menu.
- 5. OK**
Potvrďuje vašu voľbu alebo zobrazuje súčasný režim.
- 6. ◀ / ▶ (Hlasitosť dolu/hore)**
Nastavuje hlasitosť.
Nastavuje položky menu.
- 7. ▲ / ▼ (Program hore/dolu)**
Volí program alebo položku menu.
Zapína prístroj z pohotovostného režimu (standby).
- 8. SENZOR DIALKOVÉHO OVLÁDANIA**
- 9. INDIKÁTOR POWER/STANDBY (⏻)**
v pohotovostnom režime svieti červene.
keď je prístroj zapnutý, svieti zelene.
- 10. Stojan (voliteľný)**

ZÁKLADNÉ OPERÁCIE



Zapnutie a vypnutie

1. Zariadenie zapnete tlačidlom **POWER**, ▲ / ▼, **TV/AV**, **MULTIMEDIA** (voliteľne) alebo číselnými tlačidlami na diaľkovom ovládači.
2. Zatlačte tlačidlo **POWER**. Zariadenie sa prepne opäť do pohotovostného stavu.
3. Pre vypnutie zariadenia vyťahnite sieťovú zástrčku z elektrickej siete.

Poznámka : Ak je pri zapnutom prístroji odpojená sieťová zástrčka, prístroj sa po jej navrátení do sieťovej elektrickej zásuvky opäť prepne do pohotovostného režimu alebo zapne.

Voľba programu

Program môžete navoliť pomocou ▲ / ▼ alebo ČÍSELNÝCH tlačidiel.

Nastavenie hlasitosti

Hlasitosť môžete nastaviť pomocou tlačidiel ◀ / ▶.

Návrat späť

Stlačte tlačidlo **Q.VIEW** pre prepnutie na naposledy sledovaný program.

Poznámka: Túto funkciu môžete použiť len v prípade, že je položka **Favourite programme** (Oblúbené predvolby) nastavená na **Off** (Vypnuté). V inom prípade sa každým zatlačením tohto tlačidla zobrazí uložená oblúbená predvoľba.

Funkcia potlačenia zvuku

Zvuk potlačíte zatlačením tlačidla **MUTE**. Zobrazí sa symbol . Zvuk znovu zapnete zatlačením tlačidiel **MUTE**, ◀ / ▶, I/II alebo **SSM**.

Voľba jazyka OSD (obrazkového menu) (voliteľne)

Menu môže byť zobrazené v žiadanom jazyku. Najprv zvolte svoj jazyk.

1. Tlačidlami **MENU** a ▲ / ▼ zobrazte menu Setup.
2. Zatlačením ▶ a tlačidlami ▲ / ▼ zvolte **Language** (jazyk).
3. Zatlačením ▶ a tlačidlami ▲ / ▼ zvolte žiadaný jazyk.
Všetky menu na obrazovke sa budú zobrazovať vo zvolenom jazyku.
4. Zatlačte tlačidlo **OK**.
5. Zatlačením tlačidla **TV/AV** sa vrátite k normálnemu sledovaniu televízie.

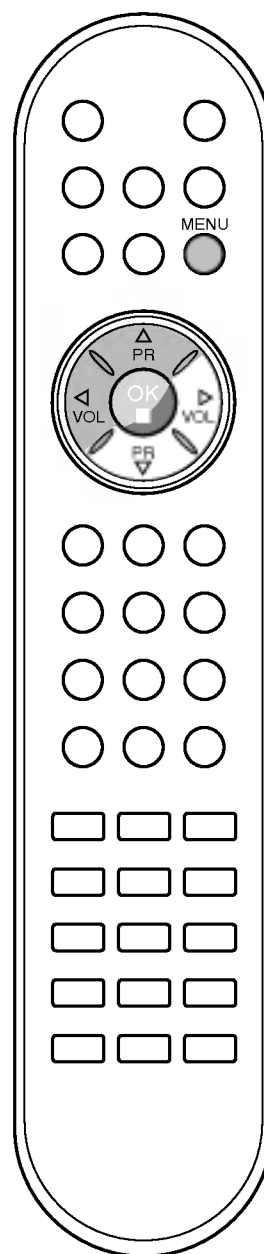
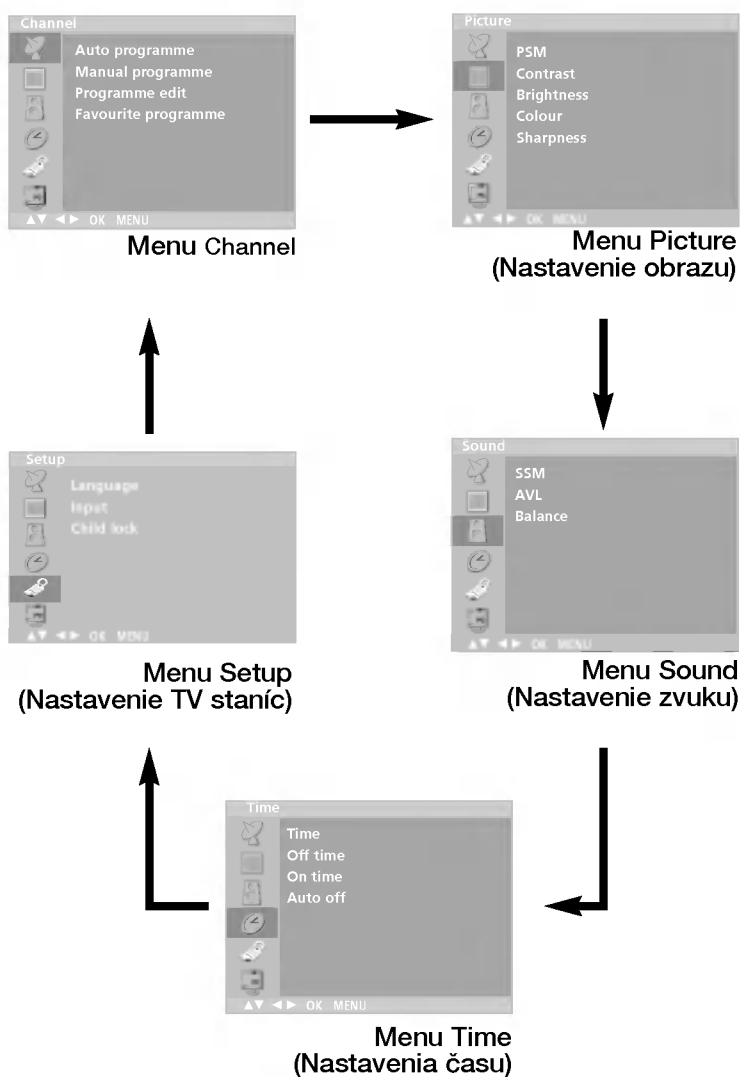
OSD (obrazovkové menu)

Menu selection

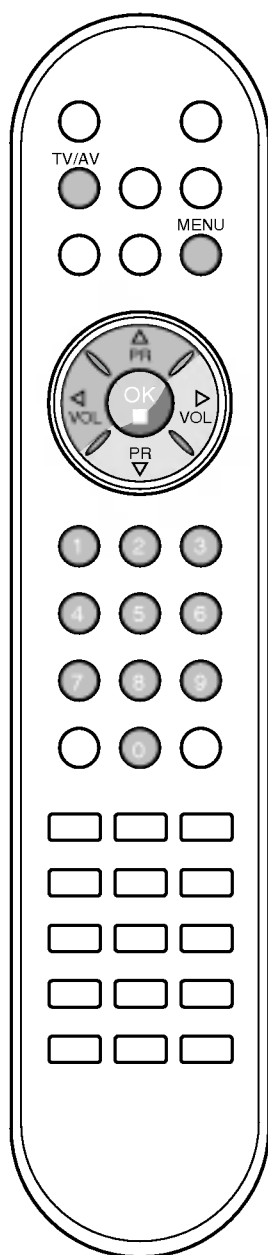
1. Zatlačením tlačidiel **MENU** a ▲ / ▼ môžete zobrazit jednotlivé ponuky.
2. Pomocou tlačidiel ► a ▲ / ▼ označte položku menu.
3. Tlačidlami ◀ / ► zmeňte nastavenie položky vo vedľajšej ponuke alebo v rozbalovacej ponuke.
Zatlačením tlačidla **OK** sa presuniete do vyššej úrovne alebo zatlačením tlačidla **MENU** sa presuniete do nižšej úrovne.

Poznámka:

- a. V režime TV/AV alebo COMPONENT (voliteľne) sa nezobrazuje menu PC (voliteľne).
- b. V teletextovom režime sa nezobrazujú menu.
- c. Na niektorých modeloch sa nezobrazuje položka **Language**.



Nastavenie televíznych staníc

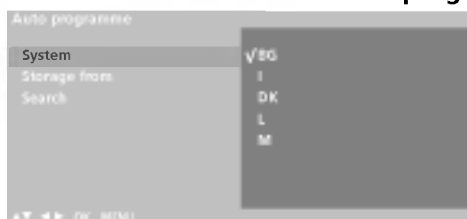


V pamäti prístroja môže byť uložených až 100 televíznych staníc (0 - 99). Ak raz stanice naladíte a uložíte, budete medzi nimi prechádzať pomocou ▲ / ▼ alebo ČÍSELNÝCH tlačidiel. Stanice môžu byť naladené automaticky alebo manuálne.

Automatické ladenie programov

Týmto spôsobom sú uložené všetky stanice, ktoré je možné naladiť. Tento spôsob ladenia je odporúčaný pri prvotnej inštalácii prístroja.

1. Tlačidlami **MENU** a ▲ / ▼ navoľte menu Channel.
2. Zatlačením tlačidiel ► a ▲ / ▼ zvolte **Auto programme**.



3. Zatláčením tlačidiel ►. Tlačidlami ► a tlačidlami ▲ / ▼ vyberte žiadaný televízny systém z ponuky **System** (Systém);
BG : PAL B/G, SECAM B/G (Európa, Východná Európa)
I : PAL I/II (Veľká Británia, Írsko)
DK : PAL D/K, SECAM D/K (Východná Európa/CIS)
L : SECAM L/L' (Francúzsko)
M : (USA/Kórea/Filipíny)
4. Zatláčením tlačidiel **OK**.
5. Zatláčajte ► a zvolte **Storage from (uložiť od)**.
6. Pomocou tlačidiel ◀ / ▶ alebo priamo číselnými tlačidlami vyberte z roletkovej ponuky **Storage from** (Uložiť od) počiatočné číslo predvolby. Ľubovoľné číslo predvolby nižšie ako 10 zadáte tak, že zatláčajte najskôr tlačidlo '0' - tzn. pre predvolbu 5 zatláčajte tlačidlo '05'.
7. Zatláčajte ► a zvolte **Search**.
8. Zatláčajte ► začne ladenie.



Budú uložené všetky dostupné stanice. Názov stanice sa uloží pri staniciach, ktoré vysielať VPS (Video Programme Service), PDC (Programme Delivery Control) alebo informácie pre TELETEXT. Ak nie je možné stanici priradiť názov, priradí sa jej číslo kanála a uloží ako **C** (V/UHF 01-69) alebo **S** (Kábel 01-47), nasledované číslom.

Automatické programovanie prerušíte zatláčením tlačidla **MENU**. Po dokončení automatického programovania sa zobrazí menu **Programme edit**. Viac informácií o úprave naprogramovaných údajov nájdete v kapitole „Editácia programu“.

9. Zatláčením tlačidiel **TV/AV** sa vrátite k normálnemu sledovaniu televízie.

Nastavenie televíznych staníc

Manuálne ladenie programov

Tento spôsob ladenia Vám umožňuje ručne naladiť stanice a uložiť ich v pamäti vo vami zvolenom poradí. Každú stanicu môžete tiež pomenovať piatimi znakmi.

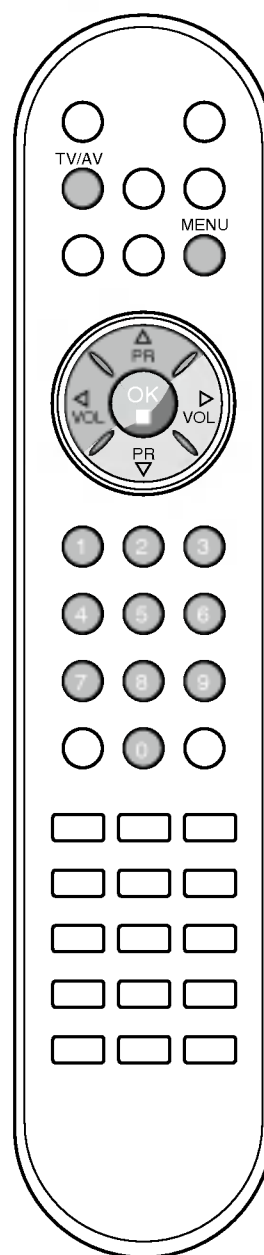
1. Tlačidlami **MENU** a **▲ / ▼** navolte menu Channel.
2. Zatlačením tlačidiel **▶** a **▲ / ▼** zvolte **Manual programme**.
3. Zatlačením tlačidiel **▶** a **▲ / ▼** zvolte **Storage**.



4. Pomocou tlačidiel **◀ / ▶** alebo priamo číselnými tlačidlami vyberte z roletkovej ponuky **Storage** (Číslo predvolby) číslo predvolby (0 až 99). Ľubovoľné číslo predvolby nižšie ako 10 zadáte tak, že zatlačíte najskôr tlačidlo **'0'** - tzn. pre predvolbu 5 zatlačte tlačidlo **'05'**.
5. Zatlačením tlačidiel **▲ / ▼** zvolte **System**.
6. Tlačidlami **▶** a **◀ / ▶** vyberte z ponuky **System** (Systém) žiadaný televízny systém;
BG : PAL B/G, SECAM B/G (Europe/East Europe)
I : PAL I/II (Veľká Británia, Írsko)
DK : PAL D/K, SECAM D/K (Východná Európa/CIS)
L : SECAM L/L' (Francúzsko)
M : (USA/Kórea/Filipíny)
7. Zatlačením tlačidiel **OK**.
8. Zatlačte **▲ / ▼** pre výber **Channel (číslo kanálu)**.
9. Tlačidlami **◀ / ▶** nastavte v ponuke **Channel** (Kanál) pásmo **VHF/UHF** alebo **Cable** (Káblové pásmo). Pokiaľ to bude možné, vyberte číslo kanálu priamo číselnými tlačidlami. Ľubovoľné číslo predvolby nižšie než 10 zadáte tak, že zatlačíte najskôr tlačidlo **'0'** - tzn. pre predvolbu 5 zatlačte tlačidlo **'05'**.
10. Zatlačením tlačidiel **OK**.
11. Zatlačením tlačidiel **▲ / ▼** zvolte **Search**.
12. Zatlačením tlačidiel **▶** a **◀ / ▶** začnete v roletkovej ponuke **Search** (Vyhľadať) vyhľadávanie. V prípade, že je stanica nájdená, vyhľadávanie sa zastaví.



13. Zatlačte **OK**.
14. Pre uloženie inej stanice opakujte kroky 3 - 13.
15. Zatlačením tlačidiel **TV/AV** sa vrátite k normálnemu sledovaniu televízie.

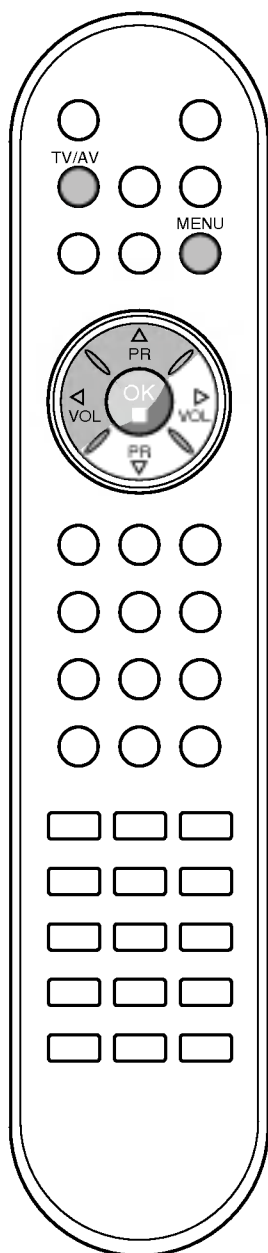


Nastavenie televíznych staníc



Pomenovanie stanice

1. Zopakujte kroky 1 až 2 kapitoly „Manuálne ladenie programov“.
2. Tlačidlom **▶** a **▲ / ▼** zvolte **Name (meno)**.
3. Zatláčajte tlačidlo **▶** a potom tlačidla **▲ / ▼**. Môžete použiť znaky medzera, +, -, číslice **0** až **9** a znaky **A** až **Z**. Použitím tlačidla **◀** budete prechádzať ponukou znakov v obrátenom poradí.
4. Zatláčením tlačidla **◀ / ▶** sa posuniete v názve na ďalší znak.
5. Zatláčajte **OK**.
6. Zatláčajte tlačidlo **TV/AV** button to return to normal TV viewing.



Nastavenie televíznych staníc

Editácia programu

Táto funkcia Vám umožňuje uložené programy mazať a preskakovať. Ďalej ich môžete v pamäti presúvať na iné čísla alebo môžete vložiť na zvolené číslo programu prázdnu stanicu.

1. Tlačidlami **MENU** a **▲ / ▼** navoľte Channel Menu.
2. Pomocou tlačidiel **▶** a **▲ / ▼** zvolte **Programme edit**.
3. Zatlačte tlačidlo **▶** a zobrazí sa menu **Programme edit**.

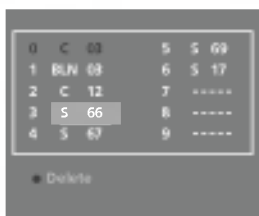


Mazanie programu

1. Tlačidlami **▲ / ▼** alebo **◀ / ▶** zvolte program, ktorý chcete vymazať.
2. Dvakrát zatlačte ČERVENÉ tlačidlo.
Zvolený program bol vymazaný, všetky nasledujúce boli posunuté o jednu pozíciu späť.

Kopírovanie programu

1. Tlačidlami **▲ / ▼** alebo **◀ / ▶** zvolte program, ktorý chcete kopírovať.
2. Zatlačte ZELENÉ tlačidlo.
Všetky nasledujúce programy boli posunuté o jednu pozíciu dopredu.



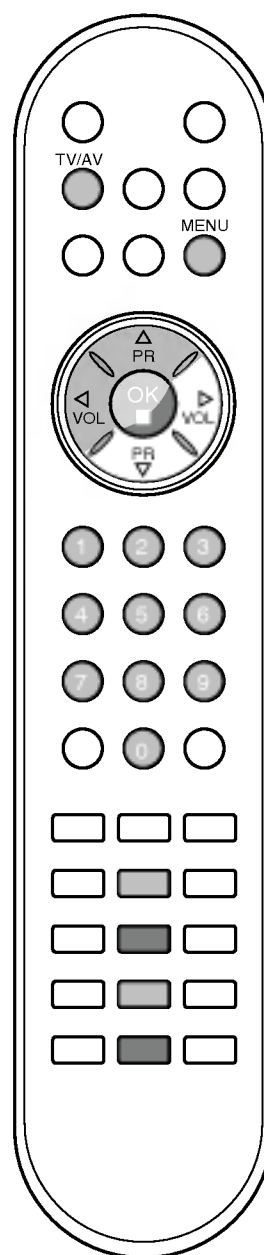
Presúvanie programu

1. Tlačidlami **▲ / ▼** alebo **◀ / ▶** zvolte program, ktorý chcete presunúť.
2. Zatlačte ŽLTÉ tlačidlo.
3. Presuňte program na žiadané číslo pomocou tlačidiel **▲ / ▼** alebo **◀ / ▶**.
4. Opätovným zatlačením ŽLTÉHO tlačidla ukončíte túto funkciu.

Preskočenie čísla programu

1. Tlačidlami **▲ / ▼** alebo **◀ / ▶** zvolte program, ktorý chcete preskočiť.
2. Zatlačte MODRÉ tlačidlo. Preskočený program zmodrie.
3. Opätovným zatlačením MODRÉHO tlačidla uvoľníte preskočený program.
Preskočenie programu znamená, že ho nebudete môcť zvoliť pomocou tlačidiel **▲ / ▼** počas sledovania televízie. Pokiaľ chcete sledovať preskočený program, musíte ho zvoliť priamo ČÍSELNÝMI tlačidlami, v menu editácie programu alebo v tabuľke programov.

Zatlačte tlačidlo **TV/AV** sa vrátite k normálnemu sledovaniu televízie.



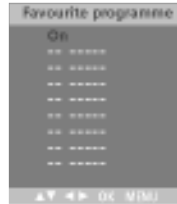
Nastavenie televíznych staníc



Oblíbené předvolby

Touto funkciou môžete vyberať priamo svoje oblíbené predvolby.

1. Zatláčte tlačidlo **MENU** a potom pomocou tlačidiel **▲ / ▼** vyberte ponuku **Channel**.
2. Zatláčte tlačidlo **▶** a potom tlačidlami **▲ / ▼** vyberte položku **Favourite programme** (Oblíbené predvolby).
3. Zatláčte tlačidlo **▶** a potom tlačidlami **◀ / ▶** vyberte **On** (Zapnuté) alebo **Off** (Vypnuté).



4. Zatláčením tlačidiel **▲ / ▼** vyberte **-- -----**.
5. Tlačidlami **◀ / ▶** alebo priamo číselnými tlačidlami vyberte žiadanú predvoľbu.
6. Pre uloženie ďalšej predvolby zopakujte kroky 4 až 5. Môžete uložiť až päť predvolieb.
7. Pre návrat do normálneho režimu sledovania zatláčte tlačidlo **TV/AV**.

Pre výber oblíbených predvolieb opakovane zatláčte tlačidlo **Q.VIEW**.

Vyvolanie tabuľky programov

Programy uložené v pamäti môžete prezerať a kontrolovať zobrazením tabuľky programov.

Zobrazenie tabuľky programov

Zatláčením tlačidla **LIST** zobrazíte menu **Programme table**. Na obrazovke sa objaví tabuľka programov.

V jednej tabuľke predvolieb je uvedených desať programov, ako je vidieť nižšie.

0	C	03	5	5	09
1	BLN	03	6	5	17
2	C	12	7	5	22
3	S	66	8	C	09
4	S	67	9	C	11

Poznámka:

- a. Môžete tu nájsť modro vypísané programy. Tie boli upravené v režime editácia programu.
- b. Ako je vidieť z čísel na obrázku, k niektorým programom neboli priradené mená.

Volba programu v tabuľke programov

Zvoľte program pomocou tlačidiel **▲ / ▼** alebo **◀ / ▶**. Zatláčte **OK**.

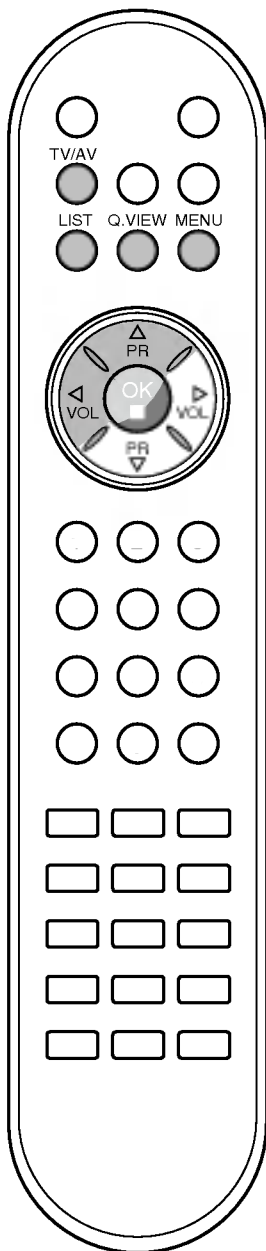
Televízor sa prepne na program, ktorého číslo ste zvolili.

Listovanie tabuľkou programov

V pamäti televízora sa nachádzajú 10 tabuľky programov, ktoré obsahujú 100 programov.

Pomocou tlačidiel **▲ / ▼** alebo **◀ / ▶** môžete listovať jednotlivými stránkami tabuľky.

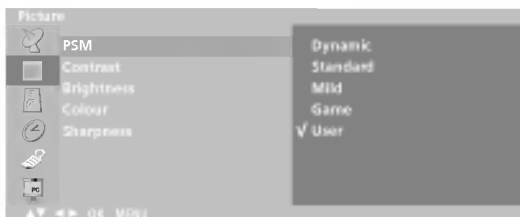
Zatláčením tlačidla **TV/AV** sa vrátite k normálnemu sledovaniu televízie.



Nastavenie obrazu

PSM (pamät' nastavenia obrazu)

1. Tlačidlami **MENU** a **▲ / ▼** navolte MENU Picture.
2. Tlačidlami **▶** a **▲ / ▼** vyberte **PSM**.
3. Tlačidlami **▶** a **▲ / ▼** vyberte v rozbaľovacom menu **PSM** potrebné nastavenie.
4. Zatlačte tlačidlo **OK**.



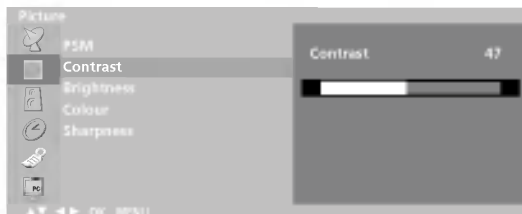
5. Pre návrat do normálneho režimu sledovania zatlačte tlačidlo **TV/AV**.

Pre obnovenie preferovaného nastavenia zatlačte opakovane tlačidlo PSM, až sa zobrazí žiadané nastavenie obrazu - **Dynamic** (Dynamické), **Standard** (Štandardné), **Mild** (Mäkké), **Game** (Hry) alebo **User** (Používateľské). Nastavenie obrazu **Dynamic** (Dynamické), **Standard** (Štandardné), **Mild** (Mäkké), **Game** (Hry) sú naprogramované vo výrobe a nie je možné ich meniť.

Nastavenie obrazu

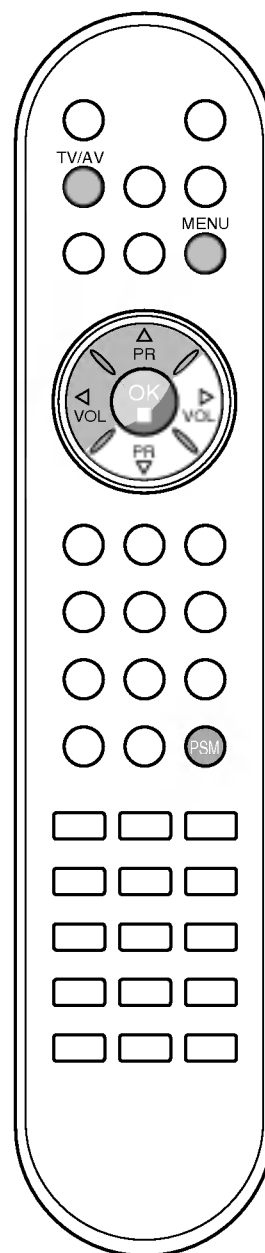
Môžete upravovať kontrast, jas, intenzitu farieb, ostrosť.

1. Tlačidlami **MENU** a **▲ / ▼** navolte Picture menu.



2. Tlačidlami **▲ / ▼** vyberte žiadanú položku menu nastavenia obrazu.
3. Tlačidlami **◀ / ▶** vybranú položku prispôbte.
4. Tlačidlami **TV/AV** sa vrátite k normálnemu sledovaniu televízie.

Poznámka: V režime PC sú zobrazené len ponuky **Contrast** (Kontrast) a **Brightness** (Jas).



Nastavenie obrazu

Formát obrazu (voliteľne)

TV program môžete sledovať v rôznych formátoch obrazu: **16:9**, **14:9**, **Zoom**, **Spectacle (kino)**, **Original (pôvodný)**, **4:3**.
Opakovaným zatlačením tlačidla **ARC** vyberte žiadaný formát obrazu.

16:9

V režime 16:9 môžete vychutnávať kinematografický (formát obrazu 16:9) alebo bežný TV program.

Zobrazí sa obrazovka 16:9 a obrazovka 4:3 je zväčšená doľava a doprava tak, že je obrazovka 16:9 plná.

14:9

V režime 14:9 môžete vychutnávať formát obrazu 14:9 alebo bežný TV program. Obrazovka 14:9 sa zobrazuje tak, že sa obrazovka 4:3 zväčší nahor/nadol a doľava/doprava.

Zoom

S použitím režimu Zoom si môžete užívať kinematografický obraz na veľkej obrazovke.

Obrazovka 4:3 sa zväčší nahor/nadol a doľava/doprava tak, že je obrazovka 16:9 plná. Pritom sa môže stratiť dolná a horná časť obrazu.

Spectacle (kino)

Keď televízor prijíma širokouhlý signál, umožňuje nastaviť obraz horizontálne (v nelineárnom pomere), aby sa vyplnila celá obrazovka.

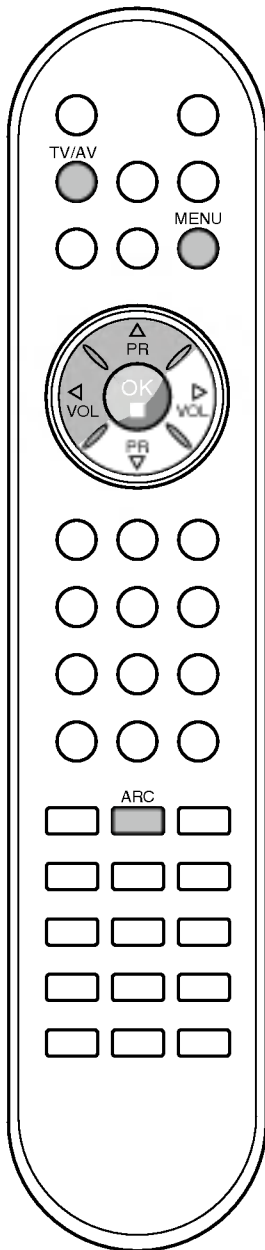
Original (pôvodný)

Keď televízor prijíma širokouhlý signál, signál sa automaticky zmení na obrazový formát na odoslanie.

4:3

Týmto formátom obrazu je bežný 4 ku 3.

*Poznámka: V režime PC sú k dispozícii iba formáty **16:9** a **4:3**.*



Nastavenie zvuku

SSM (Pamät' nastavenia zvuku)

Môžete si zvoliť Vami uprednostňované nastavenie zvuku: Flat, Music, Movie alebo Speech a navyše máte tiež možnosť nastaviť charakteristiku zvuku ekvalizérom.

1. Tlačidlami **MENU** ▲ / ▼ navoľte menu Sound.



2. Tlačidlami ► a ▲ / ▼ vyberte **SSM**.
3. Tlačidlami ► a ▲ / ▼ vyberte v rozbaľovacom menu **SSM** potrebné nastavenie zvuku.

Nastavenie kmitočtovej charakteristiky zvuku

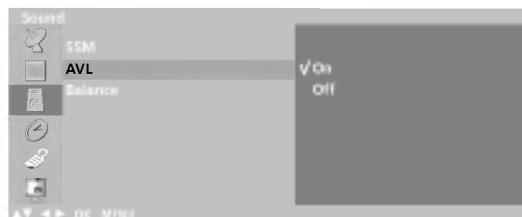
- a. V ponuke **User** (Pamät' nastavenia zvuku) zatlačte tlačidlo **OK**.
- b. Tlačidlami ◀ / ▶ vyberte kmitočtové pásmo.
- c. Tlačidlami ▲ / ▼ nastavte žiadanú úroveň v danom pásme.
- d. Pre uloženie zmien nastavenia zvuku **User** (Používateľské nastavenie) zatlačte tlačidlo **OK**.



Zatlačte tlačidlo **TV/AV** sa vrátite k normálnemu sledovaniu televízie.

Tiež je možné vyvolať požadované nastavenie zvuku (Plochý, Hudba Film Reč, alebo Užívateľský) tlačidlom **SSM** na diaľkovom ovládači. Nastavenie zvuku Plochý, Hudba Film a Reč, sú naprogramované na optimálnu reprodukciu zvuku výrobcami a nie je možné ich meniť.

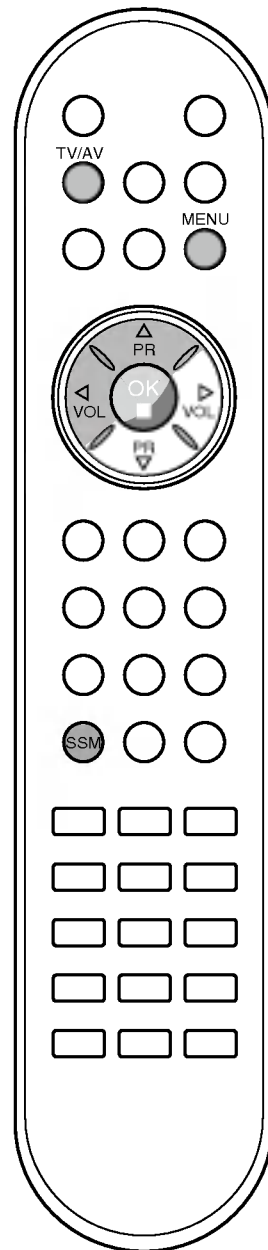
Poznámka: Pokiaľ po nastavení zvuku pomocou ekvalizéra zatlačíte tlačidlo **SSM**, automaticky sa objaví režim **User**, aj keby ste mali zvolený prednastavený režim **Flat**, **Music**, **Movie** alebo **Speech**.



Nastavenie zvuku

Môžete nastaviť vyváženie a **AVL** (automatické nastavenie úrovne hlasitosti). Ak zapnete funkciu AVL bude zariadenie automaticky udržiavať rovnakú hladinu hlasitosti aj v prípade, že prepnete na inú predvoľbu.

1. Zatlačením tlačidla **MENU** a potom tlačidlami ▲ / ▼ vyberte ponuku **Sound**.
2. Zatlačte tlačidlo ► a potom tlačidlami ▲ / ▼ vyberte žiadanú položku pre nastavenie zvuku **AVL** (Automatické nastavenie úrovne hlasitosti) alebo **Balance** (Vyváženie).
3. Tlačidlami ◀ / ▶, ▲ / ▼ zmeňte nastavenie a potom zatlačte tlačidlo **OK**.
4. Pre návrat do normálneho režimu sledovania zatlačte tlačidlo **TV/AV**.

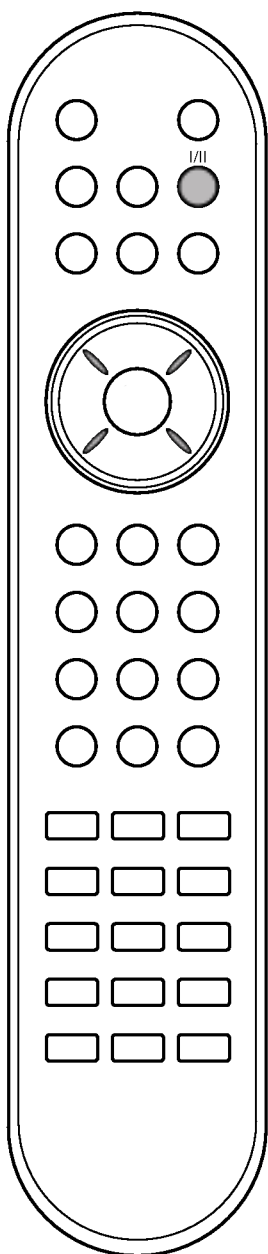


Nastavenie zvuku

Stereo /Duálny príjem

Informácia o prijme zvuku sa na obrazovke objaví po zmiznutí čísla a názvu práve zvoleného programu.

Vysielanie	Zobrazovanie na obrazovke
Mono	MONO
Stereo	STEREO
Dual	DUAL I



Voľba mono zvuku

Pokiaľ máte pri stereo vysielaní slabý príjem, môžete dvojitým zatlačením tlačidla **I/II** prepnúť na mono, čím zvýšite hĺbku zvuku. Opätovným dvojitým zatlačením **I/II** prepnete zvuk opäť na stereo.

Voľba jazyka pri dvojjazyčnom vysielaní

Pokiaľ je program prijímaný v dvoch jazykoch (dual language), môžete prepínať opakovaným zatlačením tlačidla **I/II** medzi **DUAL I**, **DUAL II** alebo **DUAL I+II**.

DUAL I - pošle do reproduktorov primárne vysielaný jazyk.

DUAL II - pošle do reproduktorov sekundárne vysielaný jazyk.

DUAL I+II - pošle do každého reproduktora jeden jazyk.

NICAM príjem (voliteľne)

Pokiaľ je váš televízor vybavený prijímačom NICAM, môže byť prijímaný vysoko kvalitný digitálny zvuk NICAM (Near Instantaneous Companding Audio Multiplex).

Opakovaným zatlačením tlačidla **I/II** môžete zvoliť žiadaný zvukový výstup zodpovedajúci televíznemu vysielaniu.

1. Pokiaľ je prijímaný zvuk **NICAM** mono, môžete zvoliť **NICAM MONO** alebo **FM MONO**.
2. Pokiaľ je prijímaný zvuk **NICAM** stereo, môžete zvoliť **NICAM STEREO** alebo **FM MONO**. Keď je stereo signál slabý, prepnete zvuk na **FM MONO**.
3. Pokiaľ je prijímaný zvuk **NICAM DUAL**, môžete zvoliť **NICAM DUAL I**, **NICAM DUAL II** alebo **NICAM DUAL I+II** alebo **MONO**. Keď vyberiete **FM** mono zobrazí sa na obrazovke **MONO**.

Výber zvukového výstupu

V režime AV môžete vybrať zvukový výstup pre ľavý a pravý reproduktor.

Zvukový výstup vyberiete opakovaným stláčaním tlačidla **I/II**.

L+R : Audio signál z audio vstupu L (ľavý) sa odošle do ľavého reproduktora a audio signál z audio vstupu R (pravý) sa odošle do pravého reproduktora.

L+L : Audio signál z audio vstupu L sa odošle do ľavého a pravého reproduktora.

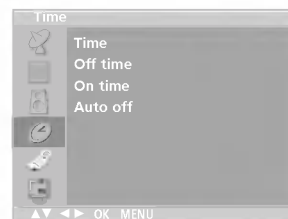
R+R : Audio signál z audio vstupu R sa odošle do ľavého a pravého reproduktora.

MENU TIME (NASTAVENIE ČASU)

Clock

Aby ste mohli používať funkciu časového zapnutia / vypnutia, musíte najskôr správne nastaviť čas.

1. Stlačením tlačidla **MENU** a potom tlačidla ▲ / ▼ vyberte menu Time.
2. Stlačte tlačidlo ► a potom tlačidlo ▲ / ▼, aby ste vybrali položku Time.

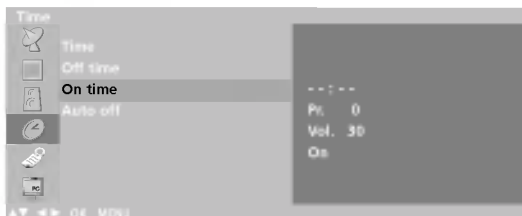


3. Stlačením tlačidla ► a potom tlačidla ▲ / ▼ nastavte hodiny.
4. Stlačením tlačidla ► a potom tlačidla ▲ / ▼ nastavte minúty.
5. Stlačte tlačidlo **MENU** pre uloženie do pamäti.

Časové zapnutie a vypnutie

Časový vypínač automaticky vypína prístroj do pohotovostného režimu po uplynutí nastaveného času.

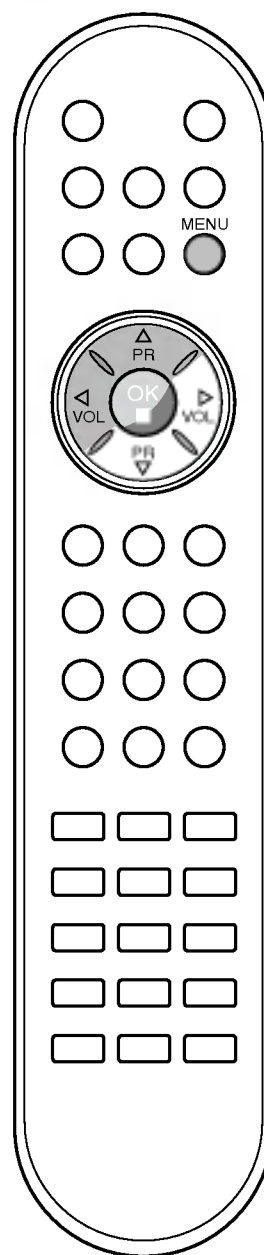
1. Stlačením tlačidla **MENU** a potom tlačidla ▲ / ▼ vyberte menu Time.
2. Stlačením tlačidla ► a potom tlačidla ▲ / ▼ vyberte možnosť Off Time alebo On Time.
3. Stlačením tlačidla ► a potom tlačidla ▲ / ▼ vyberte možnosť On. Ak chcete zrušiť funkciu Off/On Time, stlačte tlačidlo ▲ / ▼ a vyberte možnosť Off.



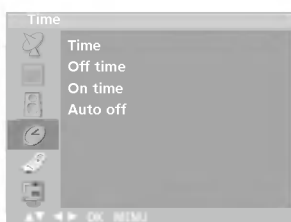
4. Stlačením tlačidla ► a potom tlačidla ▲ / ▼ nastavte hodiny.
5. Stlačením tlačidla ► a potom tlačidla ▲ / ▼ nastavte minúty.
6. **Len funkcia Zapnutie** ; Stlačením tlačidla ► a potom tlačidla ▲ / ▼ nastavte hlasitosť a číslo programu.
7. Stlačte tlačidlo **MENU** pre uloženie do pamäti.

Poznámka :

- a. V prípade prerušenia elektrického napájania (vypojenie zo siete alebo výpadok), musíte znovu nastaviť hodiny.
- b. Dve hodiny potom, čo sa prístroj zapne s použitím funkcie časového zapnutia, sa prepne automaticky zase späť do pohotovostného režimu, ak nie je stlačené žiadne tlačidlo.
- c. Keď nastavíte funkciu časového zapnutia alebo vypnutia, pracujú tieto funkcie každý deň v zadaný čas.
- d. Funkcia časového vypnutia má prednosť pred funkciou časového zapnutia, ak sú nastavené na rovnaký čas.
- e. Aby pracovalo časové zapnutie, musí byť prístroj v pohotovostnom režime.



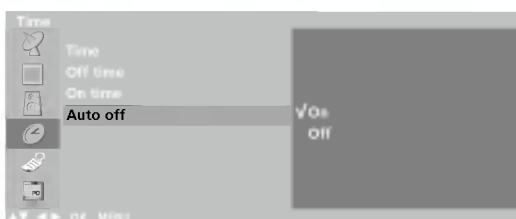
MENU TIME (NASTAVENIE ČASU)



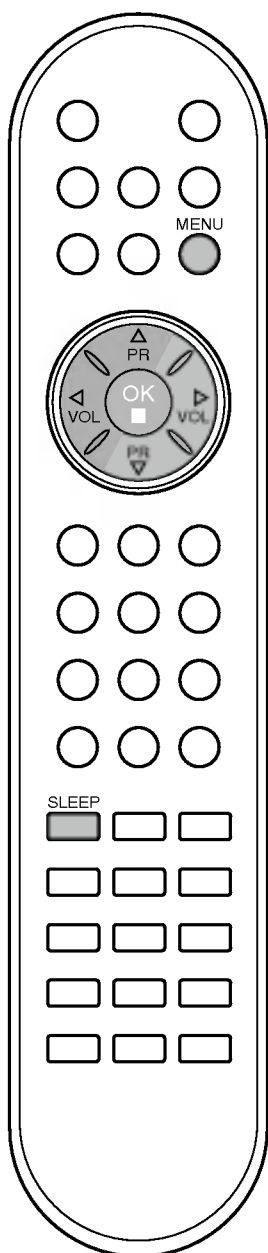
Auto off

Keď vyberiete možnosť On v menu Auto sleep, prepne sa prístroj automaticky do pohotovostného režimu približne desať minút potom, čo TV stanica prestane vysielat'.

1. Stlačením tlačidla **MENU** a potom tlačidla ▲ / ▼ vyberte menu Time.
2. Stlačte tlačidlo ► a potom tlačidlo ▲ / ▼, aby ste vybrali položku Auto off.
3. Stlačením tlačidla ► a potom tlačidla ▲ / ▼ vyberte položku On alebo Off.



4. Stlačte tlačidlo **MENU** pre uloženie do pamäti.



Funkcia Sleep Timer (časovač vypnutia)

Nemusíte myslieť na to, že je potrebné vypnúť prístroj pred tým než pôjdete spať. Funkcia časovač vypnutia prepne prístroj do režimu (standby) po uplynutí nastaveného času.

Zatlačením tlačidla **SLEEP** zvolíte čas, za ktorý sa má televízor vypnúť. Objavuje sa **10, 20, 30, 60, 90, 120, 180** a **240**. Od zvoleného času začne odpočítavanie.

Poznámka:

- a. Ak chcete zobraziť zostávajúci čas do vypnutia, zatlačte raz tlačidlo **SLEEP**.
- b. Pokiaľ chcete funkciu vypnúť, zatlačte opakovane tlačidlo **SLEEP**, kým sa nezobrazí 'ZZ Off'.
- c. Pokiaľ prístroj vypnete, nastavenie sa anuluje.

Ostatné funkcie

Režimy TV, AV a PC

Vstupy televízorov môžu byť nastavené do režimov TV, AV alebo PC. AV režim sa používa, pokiaľ je k televízoru pripojený videorekordér alebo iné externé zariadenie.

Poznámka: Ak je videorekordér pripojený cez anténovú prípojku, prístroj používajte v režime TV. Pozrite si časť „Pripojenie externých zariadení“.

1. Tlačidlami **MENU** a **▲ / ▼** zvolte menu Setup.
2. Pomocou tlačidiel **▶** a **▲ / ▼** zvolte **Input**.
3. Pomocou tlačidiel **▶** a **▲ / ▼** zvolte **TV**, **AV1**, **AV2**, **AV3** (voliteľne), **S-Video**, **Component** (voliteľne) alebo **PC** (voliteľne).
K dispozícii sú nasledujúce režimy **AV** a **PC**:



AV 1 : Videorekordér je pripojený pomocou konektora Euro scart na zariadení.

AV 2 : Videorekordér je pripojený pomocou konektora AV2 na zariadení.

AV 3 : Videorekordér je pripojený pomocou konektora AV3 na zariadení.(voliteľne)

S-Video: Videorekordér je pripojený pomocou konektora S-Video na zariadení.

Component : DVD pripojené k zdierke DVD IN na prístroji (voliteľne)

PC : Osobný počítač je pripojený ku konektoru PC na zariadení.(voliteľne)

4. Pre návrat do normálneho režimu sledovania zatlačte tlačidlo **TV/AV**.

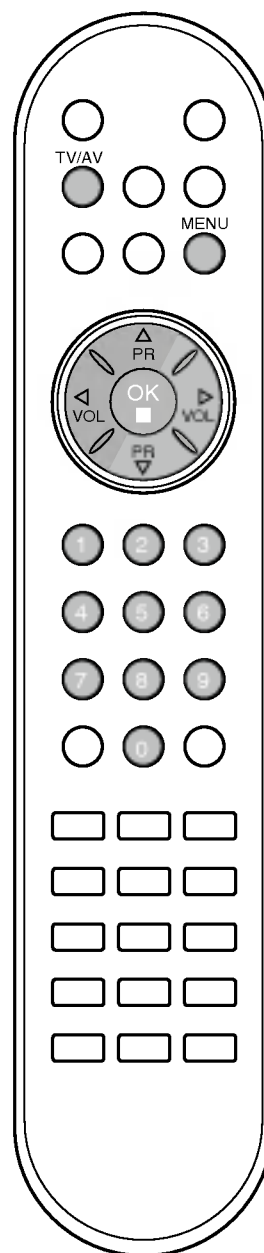
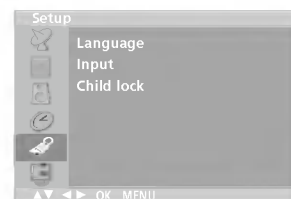
Režimy môžete tiež vyberať tlačidlom **TV/AV**.

Pre návrat z režimov AV do TV režimu použite tlačidlá **▲ / ▼** alebo **ČÍSELNÉ** tlačidlá.

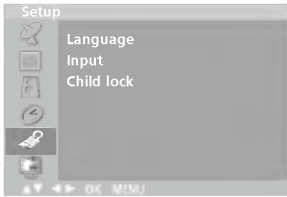
Automatické prepnutie na AV

V prípade, že pripojený videorekordér vysiela po zapnutí stavový signál pomocou konektora Euro Scart, zariadenie sa prepne automaticky na vstup **AV1**. Avšak v prípade, že budete chcieť pokračovať v sledovaní televízneho vysielania v režime **TV**, zatlačte tlačidlá **▲ / ▼** alebo použite číselné tlačidlá.

Zatlačením tlačidla **TV/AV** sa vrátite do režimu AV vstupov.



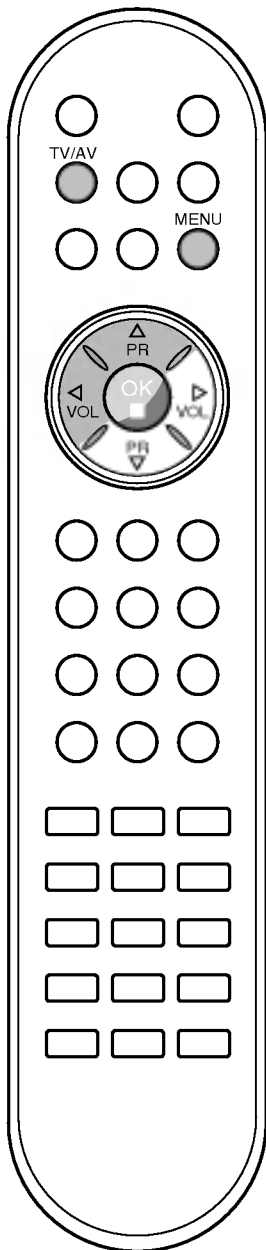
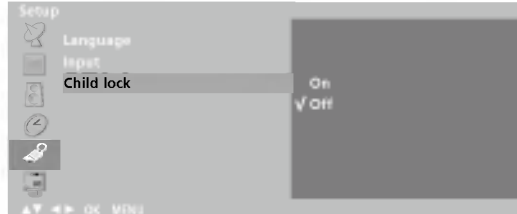
Ostatné funkcie



Detská zámka

TV sa dá nastaviť tak, aby sa dal ovládať len diaľkovým ovládačom. Táto funkcia umožňuje zabrániť nepovolanému sledovaniu televízie.

1. Tlačidlami **MENU** a ▲ / ▼ zvolte menu Setup.
2. Pomocou tlačidiel ► a ▲ / ▼ zvolte **Child lock**.
3. Pomocou tlačidiel ► a ▲ / ▼ zvolte **On** (zap.) alebo **Off** (vyp.).



4. Pomocou tlačidiel **TV/AV** sa vrátite k normálnemu sledovaniu televízie.

Keď je detský zámok aktívny, objaví sa na obrazovke počas sledovania televízora nápis **Child lock** pri každom zatlačení akéhokoľvek tlačidla umiestneného na Bočný panel.

Poznámka: Nápis **Child lock** sa pri zatlačení akéhokoľvek tlačidla umiestneného na Bočný panel na obrazovke neobjaví, keď je aktivovaná menu.

TELETEXT

TELETEXT (alebo TOP text)

Funkcia dostupná len pri určitých typoch televízorov, preto ho môže prijímať len televízor so zariadením pre príjem teletextu.

Teletext je bezplatná služba poskytovaná väčšinou televíznymi stanicami, ktorá poskytuje najčerstvejšie spravodajské informácie z novín, správy o počasí, programy televízneho vysielania, kurzové lístky a mnoho iných.

Dekodér teletextu môže podporovať systémy SIMPLE, TOP a FASTEXT. SIMPLE (štandardný teletext) pozostáva z množstva stránok, ktoré sa volí priamym zadaním ich čísla. TOP a FASTEXT sú modernejšie metódy umožňujúce rýchly a ľahký výber informácií na teletexte.

Zapnutie / Vypnutie

Do teletextu sa prepnete zatlačením tlačidla **TEXT**. Na obrazovke sa objaví východisková alebo posledne zvolená stránka.

V záhlaví obrazovky sú zobrazené dve čísla stránok, meno televíznej stanice, dátum a čas. Prvé číslo stránky označuje vašu zvolenú stránku, druhé určuje práve zobrazovanú stranu.

Teletext vypnete zatlačením tlačidla **TEXT**. Televízor sa prepne do predchádzajúceho režimu.

SIMPLE text

Voľba stránky

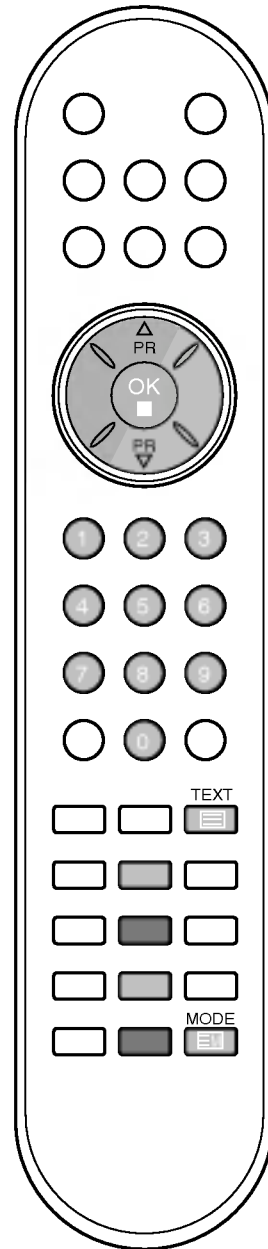
1. Zadajte číslo žiad. stránky ako trojciferné číslo ČÍSELNÝMI tlačidlami. Pokiaľ urobíte chybu, musíte dokončiť trojciferné číslo a potom opäť zadať správne číslo.
2. Pomocou tlačidiel ▲ / ▼ môžete krokovať po stránkach dopredu a späť.

Programovanie farebného tlačidla v režime LIST

Ak je televízor v režime SIMPLE text, TOP text alebo FASTEXT, prepnete sa do režimu LIST zatlačením tlačidla **EM**.

Štyri vami zvolené stránky teletextu môžu byť farebne kódované a pomocou farebných tlačidiel na diaľkovom ovládači jednoducho volené.

1. Zatlačte farebné tlačidlo.
2. Pomocou ČÍSELNÝCH tlačidiel zvolte stránku, ktorú si prajete naprogramovať.
3. Zatlačte tlačidlo **OK**. Potom sa strana so zvoleným číslom uloží, čo je signalizované jedným bliknutím čísla strany. Od tejto chvíle môžete túto stránku voliť zatlačením tohto farebného tlačidla.
4. Ostatné tri farebné tlačidlá sa programujú rovnakým spôsobom.



TELETEXT

TOP text (voliteľne)

V dolnej časti obrazovky sa zobrazujú štyri políčka: červené, zelené, žlté a modré. Žlté políčko označuje nasledujúcu skupinu a modré ukazuje nasledujúci blok.

Voľba bloku / skupiny / stránky

1. Modrým tlačidlom sa môžete pohybovať medzi blokmi
2. Žltým tlačidlom môžete pokračovať do ďalšej skupiny s automatickým pretečením do ďalšieho bloku.
3. Zeleným tlačidlom môžete pokračovať na ďalšiu existujúcu stránku s automatickým pretečením do ďalšej skupiny. Rovnako môžete použiť tlačidlo ▲.
4. Červené tlačidlo umožňuje návrat k predchádzajúcej voľbe. Rovnako môžete použiť tlačidlo ▼.

Priama voľba stránky

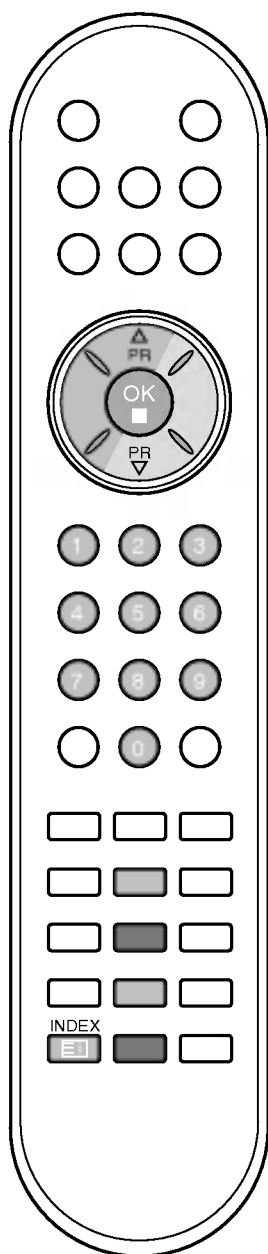
Rovnako ako v SIMPLE režime teletextu, tak i v režime TOP môžete zadať číslo stránky ako trojčiferné číslo pomocou ČÍSELNÝCH tlačidiel.

FASTEXT

Stránky teletextu sú farebne kódované v dolnej časti obrazovky a volia sa príslušnými farebnými tlačidlami na diaľkovom ovládači.

Voľba stránky

1. Indexovú stránku zvolíte zatlačením tlačidla
2. Stránky, ktoré sú farebne kódované v dolnej časti stránky, môžete vyberať príslušnými farebnými tlačidlami.
3. Rovnako ako v SIMPLE režime teletextu, aj v režime FASTEXT môžete zadať číslo stránky ako trojčiferné číslo pomocou ČÍSELNÝCH tlačidiel.
4. Pomocou tlačidiel ▲ / ▼ môžete krokovať po stránkach dopredu a späť.



TELETEXT

Špeciálne funkcie teletextu



REVEAL

Zatlačením tohoto tlačidla odhalíte skryté informácie, ako sú riešenia úloh, hádaniek a hlavolamov. Opätovným zatlačením zobrazenie skrytých informácií znovu skryjete.



SIZE

Zdvojnásobí výšku textu. Zatlačením sa zobrazí horná polovica textu. Ďalším zatlačením sa zobrazí dolná polovica textu. Ďalším zatlačením sa text zobrazuje v pôvodnej veľkosti.



UPDATE

Počas načítania novej stránky teletextu zobrazí obraz TV. V ľavom hornom rohu obrazovky sa objaví . Po načítaní stránky sa miesto objaví číslo načítanej strany. Zatlačením tohoto tlačidla zobrazíte znovu načítanú stránku teletextu.



HOLD

Zastaví automatickú výmenu stránok, čo sa prejaví len pokiaľ sa stránka skladá z viacerých oddielov (substránok). Počet (substránok) oddielov a číslo zobrazovaného oddielu je obvyčajne uvedený na obrazovke pod zobrazením času. Po zatlačení tohoto tlačidla sa objaví v ľavom hornom rohu nápis stop a zastaví sa automatická výmena substránok. Pre pokračovanie zatlačte opäť toto tlačidlo.



MIX

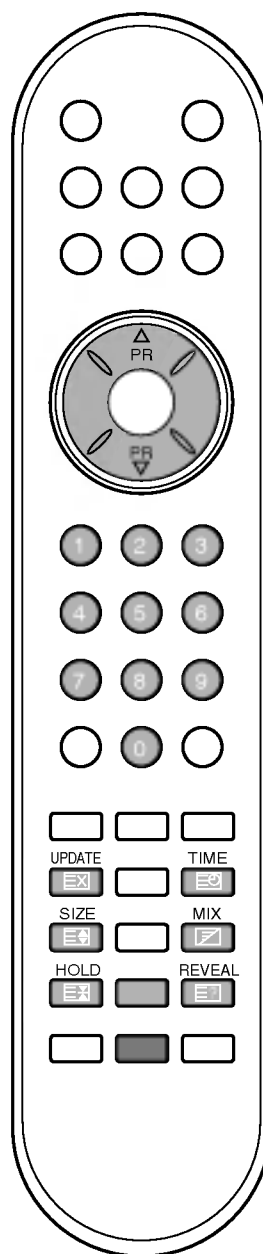
Zobrazuje teletext zároveň s televíznym programom. Televízny program odstránite ďalším zatlačením tlačidla.



TIME

Zatlačením tohoto tlačidla zobrazíte počas sledovania televízneho programu v pravom hornom rohu obrazovky aktuálny čas. Ďalším zatlačením tlačidla ho z obrazovky odstránite. V režime teletextu vyberiete zatlačením tohoto tlačidla číslo substránky. Zatlačením tlačidiel ČERVENÉ / ZELENÉ, ▲ / ▼ alebo ČÍSELNÝCH tlačidiel zastavíte alebo zmeníte substránku.

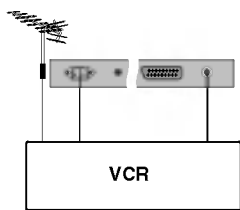
Ďalším zatlačením túto funkciu zrušíte.



Pripojenie externých zariadení

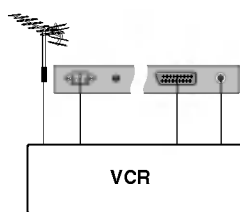
K televízoru môžete pripájať prídavná zariadenia, ako sú videorekordéry, videokamery atď.

Anténový konektor



1. Pripojte konektor RF out videorekordéra k anténnej zdierke na zadnej strane prístroja.
2. Pripojte anténu k vstupnému RF videorekordéra.
3. Uložte kanál videorekordéra do žiadanej čísla programu pomocou funkcie jemného ladenia.
4. Vyberte číslo programu, kde je uložený kanál videorekordéra.
5. Zatlačte tlačidlo **PLAY** na videorekordéri.

Euro scart

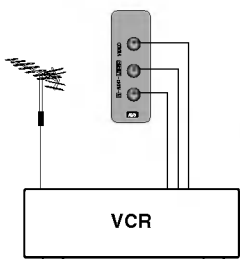
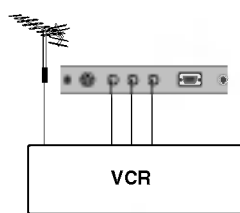
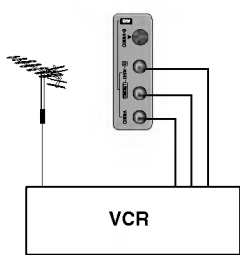


1. Prepojte konektor Euroscart videorekordéra ku konektoru Euro scart televízora.
2. Zatlačte tlačidlo **PLAY** na videorekordéri.

V prípade, že pripojený videorekordér vysiela po zapnutí stavový signál pomocou konektora Euro Scart na vstup AV1, AV2 zariadenie sa prepne automaticky na vstup **AV1**, **AV2**. V prípade, že chcete pokračovať v sledovaní televízneho programu v režime TV, zatlačte tlačidlá **▲ / ▼** alebo použite číselné tlačidlá.

Alebo stlačte tlačidlo **TV/AV** na diaľkovom ovládači a zvolte **AV1**. Na obrazovke sa objaví obraz prehrávaný videorekordérom.

Môžete tiež nahrávať programy prijímané televízorom na videokazetu.



Poznámka :

- a. Pre Euro SCART 1 sa dá vybrať len signál typu RGB, tzn. signály červené, zelené a modré a prijímať len **AV 1**. Tieto signály sú vysielané napr. platenými TV dekodérmi, hracími prístrojmi, foto CD jednotkami atď.
- b. Ak pripojíte k videorekordérom zdierky Euro SCART 1 a 2 zároveň, môžete prijímať len **AV 2**.
- c. Ak prijímate signál S-VHS cez S-VIDEO, musíte prepnúť na režim **S-Video**.
- d. V konektore Euro SCART 2 nie je video výstup k dispozícii.

Vstupné konektory Audio / Video

1. Prepojte výstupné audio/video konektory VCR so vstupnými audio/video konektormi televízora.
2. Zatlačením tlačidla **TV/AV** zvolte **AV 3** (voliteľne).
3. Zatlačte tlačidlo **PLAY** na VCR. Na obrazovke sa objaví obraz prehrávaný videorekordérom.

Poznámka: Pokiaľ máte mono VCR, zapojte audio kábel z VCR do vstupu **AUDIO L/MONO** na TV.

Pripojenie externých zariadení

Vstupné konektory S - Video /Audio (voliteľne)

Pripojením videorekordéra **S-VIDEO** do konektora S-VIDEO, sa zvýši kvalita prehrávaného obrazu.

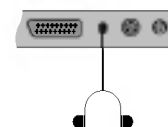
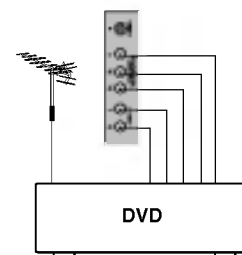
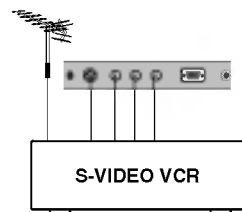
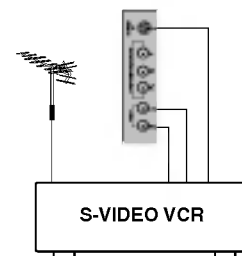
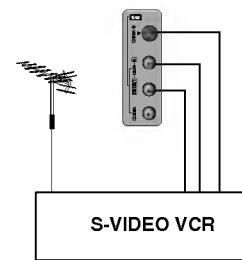
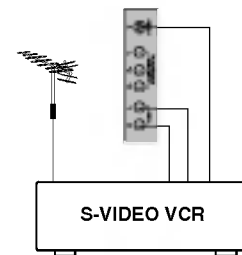
1. Zapojte konektor S-Video videorekordéra do zdieľky **S-VIDEO** prístroja.
2. Zapojte audio kábel z S-VIDEO videorekordéra do zdieľok **AUDIO** prístroja.
3. Opakovaným zatlačením tlačidla **TV/AV** prepnete na **S-Video**.
4. Zatlačte **PLAY** na **VCR**.
Na obrazovke sa objaví obraz, prehrávaný z VCR.

Vstupné konektory DVD (voliteľne)

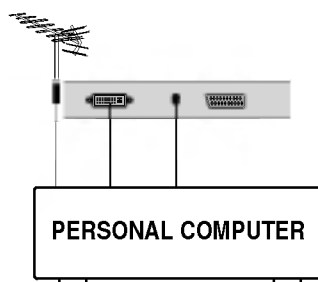
1. Pripojte výstupné konektory DVD (Y Cb Cr, Y Pb Pr, Y B-Y R-Y alebo Y P_B P_R) DVD prístroja ku vstupným konektorom **DVD INPUT** (Y PB PR) televízora.
2. Pripojte audio kábel z DVD na vstupné konektory **DVD/DTV INPUT AUDIO** televízora.
3. Stlačením tlačidla **TV/AV** alebo **MULTIMEDIA** vyberte **Component**.
4. Stlačte tlačidlo **PLAY** na DVD.
Na obrazovke sa zobrazí prehrávaný obraz DVD.

Konektor pre pripojenie slúchadiel (voliteľne)

Do konektora pre pripojenie slúchadiel pripojte konektor od slúchadiel. Teraz môžete počúvať zvuk pomocou slúchadiel. Pre nastavenie hlasitosti slúchadiel zatlačte tlačidlá ◀ / ▶ V prípade, že zatlačíte tlačidlo MUTE, bude v slúchadlách stíšený zvuk.



Pripojenie externých zariadení



Zdierka PC in (voliteľne)

1. Tento konektor (PC) prepojte signálovým káblom s výstupným konektorom pre pripojenie monitora na osobnom počítači.
2. Zvukový konektor osobného počítača pripojte ku konektorom **PC SOUND** na televízore.
3. Pre výber vstupu **PC** zatlačte tlačidlo **TV/VA** alebo **MULTIMEDIA**.
4. Zapnete PC a na televízore sa objaví obrazovka PC.
Televízor môže pracovať ako monitor PC.

Poznámka : Ak používate počítač s výstupom DVI, pripojte ho k digitálnemu výstupu DVI. Analogový výstup DVI možno nepodporuje niektoré videokarty.

Obrazové špecifikácie monitora

★ 15"~30"

REŽIM	Rozlíšenie	Horizontálna frekvencia (kHz)	Vertikálna frekvencia (Hz)
VGA	640x480	31.4	60
	640x480	35.0	67
	640x480	37.5	75
SVGA	800x600	35.1	56
	800x600	37.8	60
	800x600	48.0	72
	800x600	46.8	75
XGA	1024x768	48.3	60
	1024x768	56.4	70
	1024x768	60.0	75
WXGA	1280x768	47.6 (voliteľne)	60
	1280x720	44.7 (voliteľne)	60

★ 32"

REŽIM	Rozlíšenie	Horizontálna frekvencia (kHz)	Vertikálna frekvencia (Hz)
VGA	640x480	31.4	60
SVGA	800x600	37.8	60
XGA	1024x768	48.3	60
WXGA	1280x768	47.6	60
	1360x768	47.6	60

(tvar synchronizačného vstupu : samostatný)

Poznámka :

- a. Ak je prístroj studený, môže sa pri jeho zapnutí objaviť menšie chvenie obrazu. To je normálne a s prístrojom je všetko v poriadku.
- b. Ak je to možné, na dosiahnutie čo najlepšej kvality obrazu LCD monitora použite videorežim VESA 1024x768 pri 60 Hz (15")/1280x768 pri 60Hz (17", 23"~30")/1360x768 pri 60Hz (32") (pre LCD monitory s uhlopriečkou 70 cm len VESA 1280x720 pri 60 Hz, niektoré videokarty tento režim nepodporujú). Ak sa použije iné rozlíšenie, na obrazovke sa môžu objaviť skreslené časti obrazu. Televízor je z výroby nastavený na videorežim VESA 1024x768 pri 60Hz (15")/1280x768 pri 60Hz (17", 23"~30")/1360x768 pri 60Hz (32") (pre LCD monitory s uhlopriečkou 27" len VESA 1280x720 pri 60 Hz).
- c. Na obrazovke sa môžu objaviť určité bodové defekty, ako napr. červené, zelené alebo modré škvrny. To však nemá žiaden negatívny vplyv na vlastnosti monitora.
- d. Nedotýkajte sa LCD obrazovky dlhší čas prstami, pretože by to mohlo na obrazovke vyvolať určité prechodné skresľujúce efekty.
- e. Keď sa na televízore objaví PC obrazovka, môže sa na obrazovke objaviť hlásenie a toto hlásenie sa líši podľa verzie systému Windows (Win98, 2000). Ak sa objaví hlásenie, klopnite na tlačidlo "Next", dokiaľ toto hlásenie nezmizne.
- f. Ak sa na obrazovke objaví hlásenie "out of Range", nastavte PC podľa pokynov v kapitole 'Obrazové špecifikácie monitora'.

Režim DPM (úsporný režim)

Keď je na osobnom počítači aktivovaný úsporný režim, monitor sa automaticky prepne do režimu DPM.

Poznámka : Používajte dodaný signálový kábel. V inom prípade nemusí funkcia DPM správne pracovať.

Pripojenie externých zariadení

Nastavenie pre PC (len režim DVI-Analogue) (voliteľne)

Podľa svojich požiadaviek môžete nastaviť horizontálne/vertikálne umiestnenie obrazu, časovanie, fázu a automatickú konfiguráciu.

1. Zatlačením tlačidla **MENU** a potom tlačidlami **▲ / ▼** vyberte ponuku Setup.
2. Zatlačením tlačidla **▶** a potom tlačidlami **▲ / ▼** vyberte ponuku **Input**.
3. Zatlačením tlačidla **▶** a potom tlačidlami **▲ / ▼** vyberte ponuku **PC**.
4. Zatlačením tlačidla **MENU** a potom tlačidlami **▲ / ▼** vyberte



- ponuku **PC**.
5. Zatláčať tlačidlo **▶** a potom tlačidlami **▲ / ▼** vyberte žiadanú položku pre nastavenie obrazu.
 6. Tlačidlami **◀ / ▶** vykonajte žiadané nastavenia.

H. Position (Horizontálna pozícia)/V. Position (Vertikálna pozícia)

Táto funkcia slúži na žiadané nastavenie pozície obrazu vľavo/vpravo a hore/dolu.

Clock (Časovanie)

Touto funkciou môžete minimalizovať ľubovoľné vertikálne pruhy alebo čiary, ktoré sú na pozadí obrazu. Súčasne sa tiež zmení horizontálna veľkosť obrazu.

Phase (Fáza)

Touto funkciou môžete odstrániť ľubovoľný horizontálny šum a vyčistiť alebo zaostriť obraz znakov

Auto-configure (Automatická konfigurácia)

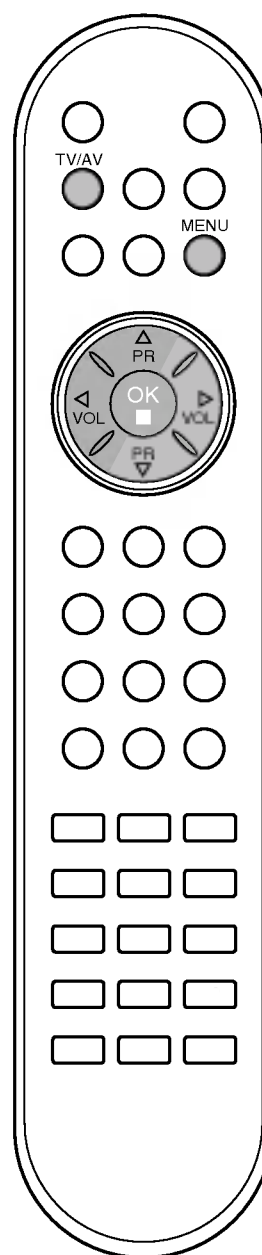
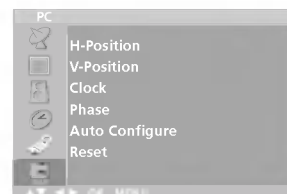
Táto položka slúži na automatické nastavenie pozície obrazu, časovania a fázy. Počas nastavovania automatickej konfigurácie sa obraz na niekoľko sekúnd vytratí.

Reset

Táto funkcia umožňuje vrátiť sa k dobrej reprodukcii obrazu naprogramovanej výrobcou, ktorá sa nedá zmeniť.

Poznámka: Niektoré signály určitých grafických kariet nemusia fungovať správne. Ak je výsledok neuspokojivý, vykonajte nastavenie pozície obrazu, časovania a fázy ručne.

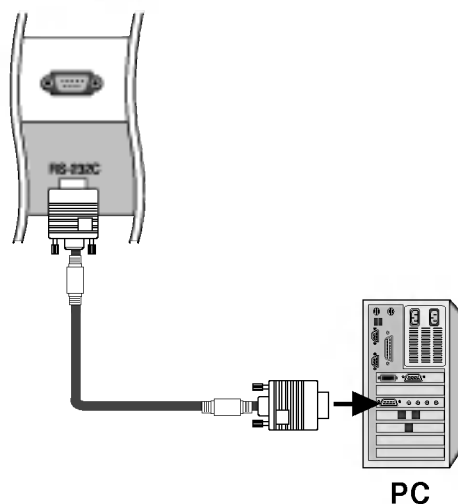
7. Zatláčením tlačidla **OK** uložte nastavenie obrazu z osobného počítača.
8. Zatláčením tlačidla **TV/AV** sa vrátite do režimu PC.



Nastavenie externého ovládacieho zariadenia, RS-232C (voliteľne)

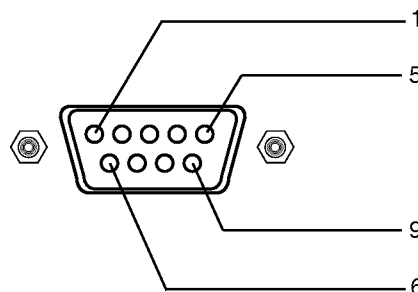
- Zapojením vstupného konektora jack RS-232C do externého ovládacieho zariadenia (ako napr. počítač alebo ovládací systém A/V) môžete externe ovládať funkcie televízora.
- Sériový port ovládacieho zariadenia zapojte do konektora RS-232C na zadnom paneli televízora.
- Pripájací kábel RS-232C sa nedodáva s televízorom.

Zapojenie RS-232C

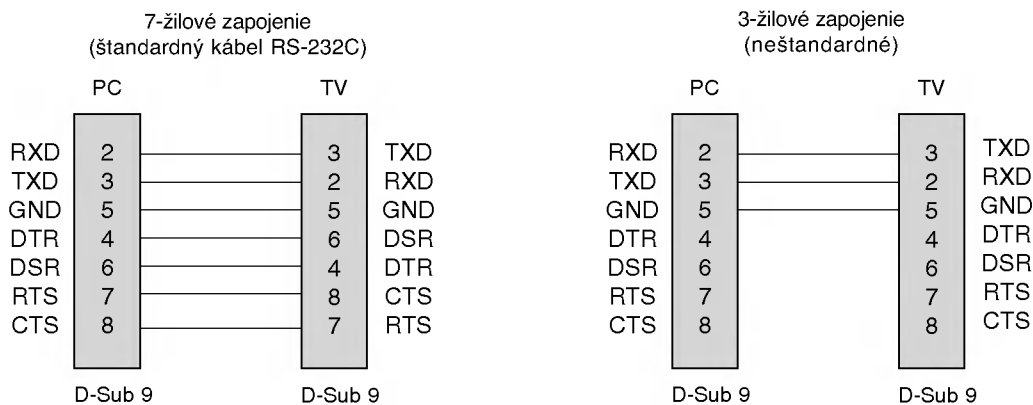


Typ konektora - 9-koľkový samec D-Sub

Č	Názov kolíka
1	Žiadne pripojenie
2	RXD (prijíma dáta)
3	TXD (prenáša dáta)
4	DTR (DTE pripravené)
5	GND
6	DSR (DCE pripravené)
7	RTS (pripravené na posielanie)
8	CTS (možno poslať)
9	Žiadne pripojenie



Zapojenie RS-232C



Nastavenie externého ovládacieho zariadenia, RS-232C (voliteľne)

Komunikačné parametre

- Prenosová rýchlosť: 9600 bps (UART)
- Dĺžka dát: 8 bitov
- Parita: žiadna
- Stop-bit: 1 bit
- Komunikačný kód: ASCII

* Použite prekrížený (obrátený) kábel.

Zoznam príkazov

	PRÍKAZ 1	PRÍKAZ 2	DÁTA (Hexa)
01. Napájanie	k	a	0 ~ 1
02. Zvoliť vstup	b		*
03. Formát	k	c	0 ~ 4
04. Vypnúť obrazovku	k	d	0 ~ 1
05. Vypnúť zvuk	k	e	0 ~ 1
06. Ovládanie zvuku	k	f	0 ~ 64
07. Kontrast	k	g	0 ~ 64
08. Jas	k	h	0 ~ 64
09. farba	k	i	0 ~ 64
10. Odtieň	k	j	0 ~ 64
11. Ostrosť	k	k	0 ~ 64
12. Zvoliť OSD	k	l	0 ~ 1
13. Zamknúť tlačidlá	k	m	0 ~ 1
14. Vyváženie	k	t	0 ~ 64
15. Príkaz ladenia	m	a	0 ~ 63
16. Pridať/Vymazať	m	b	0~1
17. Tlačidlo	m	c	Kód tlačidla

* : Pozri časť „02. Zvoliť vstup“ na str. 33.

Protokol prenosu/prijímania

Prenos

[Command1][Command2][][Set ID][][Data][Cr]

- * [Command 1]: Prvý príkaz (j alebo k).
- * [Command 2]: Druhý príkaz.
- * [Set ID]: Môžete nastaviť identifikačné číslo (ID) televízora na výber požadovaného identifikačného čísla monitora v Špeciálnom menu. Rozsah nastavenia je 1 - 99. Ak je vybrané ID televízora 0, ovláda sa každý pripojený televízor. ID televízora sa určuje ako desiatkové číslo (1 - 99) v menu a ako hexadecimálne číslo (0x0 - 0x63) v protokole prenosu/prijímania.
- * [DATA]: Na prenos dát príkazu.
Prenos dát „FF“ na prečítanie stavu príkazu.
- * [Cr]: Nový riadok.
Kód ASCII '0x0D'
- * []: Kód ASCII 'medzera (0x20)'

Potvrdenie OK

[Command2][][Set ID][][OK][Data][x]

- * Monitor prenáša potvrdenie ACK (acknowledgement) na základe tohto formátu pri prijímaní normálnych dát. Ak sú v tom čase dáta v režime čítania, indikuje aktuálne dáta. Ak sú dáta v režime zápisu, vráti dáta počítača.

Potvrdenie chyby

[Command2][][Set ID][][NG][Data][x]

- * Monitor prenáša potvrdenie ACK (acknowledgement) na základe tohto formátu pri prijímaní abnormálnych dát z nerealizovateľných funkcií alebo komunikačných chýb.

Nastavenie externého ovládacieho zariadenia, RS-232C (voliteľne)

01. Napájanie (Príkaz:a)

- ▶ Ovláda napájanie televízora.

Prenos

[k][a][][Set ID][][Data][Cr]

Data 0 : Vypnuté 1 : Zapnuté

Potvrdenie

[a][][Set ID][][OK][Data][x]

- ▶ Zobrazuje napájanie.

Prenos

[k][a][][Set ID][][FF][Cr]

Potvrdenie

[a][][Set ID][][OK][Data][x]

Data 0 : Vypnuté 1 : Zapnuté

02. Zvoliť vstup (Príkaz:b) (hlavný vstup obrazu)

- ▶ Vyberá vstupný zdroj televízora.
Vstupný zdroj môžete vybrať aj tlačidlom TV/AV na diaľkovom ovládaní televízora

Prenos

[k][b][][Set ID][][Data][Cr]

Data 10 : TV 40: Komponent 1 alebo
20 : AV1 alebo AV Komponent
21 : AV2 (voliteľný) 41: Komponent 2 (voliteľný)
30 : S-Video 60: PC

Potvrdenie

[b][][Set ID][][OK][Data][x]

03. Formát (Príkaz:c) (Hlavný formát obrazu)

- ▶ Nastavuje formát obrazovky.
Formát obrazovky môžete nastaviť aj tlačidlom ARC (Aspect Ratio Control) na diaľkovom ovládaní.

Prenos

[k][c][][Set ID][][Data][Cr]

Data 0 : Normálna obrazovka (4:3) 3 : Priblíženie
1 : Širokouhlá obrazovka (16:9) 4 : Auto
2 : 14:9

* V režime PC sú k dispozícii iba formáty 16:9 a 4:3.

Potvrdenie

[c][][Set ID][][OK][Data][x]

04. Vypnúť obrazovku (Príkaz:d)

- ▶ Vyberie vypnutie/zapnutie obrazovky.

Prenos

[k][d][][Set ID][][Data][Cr]

Data 0 : Vypnutie obrazovky neaktívne (obraz je zapnutý)
1 : Vypnutie obrazovky aktívne (obraz je vypnutý)

Potvrdenie

[d][][Set ID][][OK][Data][x]

05. Vypnutie zvuku (Príkaz:e)

- ▶ Ovláda vypnutie/zapnutie zvuku.
Vypnutie zvuku môžete nastaviť aj tlačidlom MUTE na diaľkovom ovládaní

Prenos

[k][e][][Set ID][][Data][Cr]

Data 0 : Vypnutie zvuku neaktívne (zvuk zapnutý)
1 : Vypnutie zvuku aktívne (zvuk vypnutý)

Potvrdenie

[e][][Set ID][][OK][Data][x]

06. Ovládanie zvuku (Príkaz:f)

- ▶ Nastavuje zvuk.
Zvuk môžete nastaviť aj tlačidlami na ovládanie zvuku na diaľkovom ovládaní

Prenos

[k][f][][Set ID][][Data][Cr]

Data Min : 0 ~ Max : 64

- Pozri časť „Mapovanie skutočných dát 1“ nižšie

Potvrdenie

[f][][Set ID][][OK][Data][x]

07. Kontrast (Príkaz:g)

- ▶ Nastavuje kontrast obrazovky.
Kontrast môžete nastaviť aj v menu Obraz

Prenos

[k][g][][Set ID][][Data][Cr]

Data Min : 0 ~ Max : 64

- Pozri časť „Mapovanie skutočných dát 1“ nižšie

Potvrdenie

[g][][Set ID][][OK][Data][x]

08. Jas (Príkaz:h)

- ▶ Nastavuje jas obrazovky. Jas môžete nastaviť aj v menu Obraz.

Prenos

[k][h][][Set ID][][Data][Cr]

Data Min : 0 ~ Max : 64

- Pozri časť „Mapovanie skutočných dát 1“ nižšie

Potvrdenie

[h][][Set ID][][OK][Data][x]

* Mapovanie skutočných dát 1

0 : krok 0
⋮
A : krok 10
⋮
F : krok 15
10 : krok 16
⋮
64 : krok 100

* Odtieň : -50 ~ +50

Nastavenie externého ovládacieho zariadenia, RS-232C (voliteľne)

09. Farba (Príkaz:i)

- Nastavuje farbu obrazovky.
Farbu môžete nastaviť aj v menu Obraz.

Prenos

[k][i][][Set ID][][Data][Cr]

Data Min : 0 ~ Max : 64

- Pozri časť „Mapovanie skutočných dát 1“ na str. 33.

Potvrdenie

[i][][Set ID][][OK][Data][x]

10. Odtieň (Príkaz:j)

- Nastavuje odtieň obrazovky (len vstup NTSC M).
Odtieň môžete nastaviť aj v menu Obraz

Prenos

[k][j][][Set ID][][Data][Cr]

Data :Zelená: 0 - červená: 64

- Pozri časť „Mapovanie skutočných dát 1“ na str. 33.

Potvrdenie

[j][][Set ID][][OK][Data][x]

11. Ostrosť (Príkaz:k)

- Nastavuje ostrosť obrazovky
Ostrosť môžete nastaviť aj v menu Obraz

Prenos

[k][k][][Set ID][][Data][Cr]

Data Min: 0 ~ Max: 64

- Pozri časť „Mapovanie skutočných dát 1“ na str. 33.

Potvrdenie

[k][][Set ID][][OK][Data][x]

12. Zvoliť OSD (Príkaz:l)

- Vyberie vypnutie/zapnutie OSD (On Screen Display).

Prenos

[k][l][][Set ID][][Data][Cr]

Data 0: Vypnutie OSD aktívne 1: Vypnutie OSD neaktívne

Potvrdenie

[l][][Set ID][][OK][Data][x]

13. Zamknutie tlačidiel (Príkaz:m)

- Zamkne tlačidlá na diaľkovom ovládaní a na prednom paneli televízora.

Prenos

[k][m][][Set ID][][Data][Cr]

Data 0: Zamknuté 1: Odomknuté

Potvrdenie

[m][][Set ID][][OK][Data][x]

- Tento režim použite, ak nepoužívate tlačidlá na diaľkovom ovládaní a prednom paneli televízora. Ak sa vypne a zapne napájanie, zamknutie tlačidiel na diaľkovom ovládaní sa zruší

14. Rovnováha (Príkaz:t)

- Nastavuje rovnováhu.

Prenos

[k][t][][Set ID][][Data][Cr]

Data Min: 0 ~ Max: 64 (prenos hexadecimálnym kódom)

Potvrdenie

[t][][Set ID][][OK][Data][x]

15. Ladenie (Príkaz:m a)

- Naladí kanál na nasledujúce fyzické/hlavné/vedľajšie číslo.

Prenos

[m][a][][Set ID][][Data0][][Cr]

Data 0: Číslo programu

Min : 0 ~ Max :63 (prenos hexadecimálnym kódom)

Potvrdenie

[a][][Set ID][][OK][Data0][x]

[a][][Set ID][][NG][Data0][x]

16. Preskočiť program (Príkaz:m b)

- Preskočí aktuálny program.

Prenos

[m][b][][Set ID][][Data 0][Cr]

Data0: Preskočenie programu aktívne - 0, preskočenie programu neaktívne - 1

Potvrdenie

[b][][Set ID][][OK][Data0][x]

[b][][Set ID][][NG][Data0][x]

17. Tlačidlo (príkaz: m c)

- Odošle infračervený vzdialený kód tlačidla

Prenos

[m][c][][Set ID][][Data][Cr]

Data: Kód tlačidla

Potvrdenie

[c][][Set ID][][OK][Data][x]

Kód tlačidla

Funkcia	Kód	Funkcia	Kód
MUTE	09	SSM	52
POWER	08	PSM	4D
LIST	53	SLEEP	0E
Q.VIEW	1A	ARC	79
MENU	43	TEXT	20
PR+	00	UPDATE	62
PR-	01	SIZE	64
VOL+	02	HOLD	65
VOL-	03	INDEX	70
OK	44	TIME	26
1	11	MIX	24
2	12	REVEAL	2A
3	13	MODE	22
4	14	BLUE	61
5	15	YELLOW	63
6	16	GREEN	71
7	17	RED	72
8	18	TV/AV	0B
9	19	TV/PC	98
0	10	I/II	0A

Kontrolný zoznam odstraňovania závad

Príznaky

Žiaden obraz, žiaden zvuk

Zvuk OK, zlý obraz

Obraz OK, zlý zvuk

Obraz je rozmazaný

Čiary alebo škvrny na obraze

Zlý príjem na niektorých kanáloch

Žiadna farba

Zlá farba

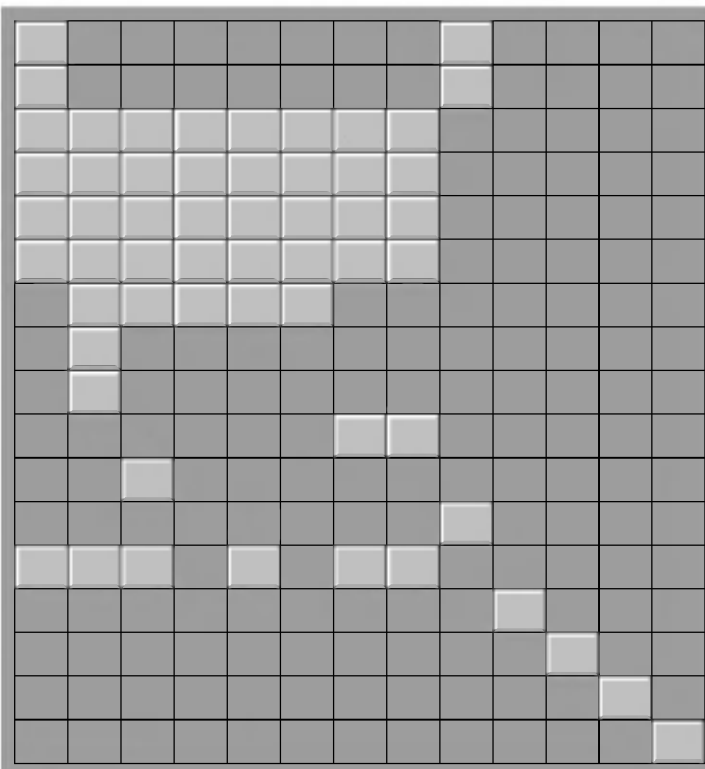
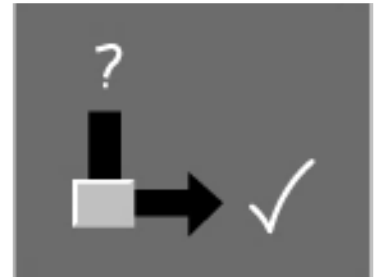
Dialkový ovládač nefunguje

Nesprávna poloha

Vertikálne čiary alebo pruhy na pozadí

Horizontálny šum

Objaví sa hlásenie Signal Cable



Skontrolujte tieto súčiastky a skúste ich dať do poriadku

Napájacia zástrčka (zapojená v sieti aj v prijímači)

Je televízor zapnutý

Skúste iný kanál (slabý signál)

Skontrolujte anténu (je zapojená do TV?)

Skontrolujte anténu (poškodený zvod?)

Skontrolujte anténu

Skontrolujte prípadné rušenie

Nastavte kontrast

Nastavte jas

Nastavte farbu

Nastavte hlasitosť

Skontrolujte batérie v dialk. ovládači

Skontrolujte zdierky a konektory

Audio/Video (len videorekordér)

Auto-configure alebo upravte H/V polohu

Auto-configure alebo upravte hodiny

Auto-configure alebo upravte takt. fázu

Je signálny kábel zapojený alebo uvoľnený

