

# Naudojimo instrukcija

L1770HQ  
L1970HQ  
L1970HR

**P**rieš naudojantis šiuo monitoriumi, prašome įdėmiai perskaityti informaciją, susijusią su saugos priemonėmis.

Išsaugokite šią naudojimo instrukcijų knygelę ir CD diską ateičiai.

**U**žsirašykite monitoriaus modelio ir serijos numerius, nurodytus plokštelėje, pritvirtintoje prie aparato galinio skydelio. Pateikite šią informaciją kiekvieną kartą, kreipdamiesi į serviso centrą.

Šis monitorius buvo suprojektuotas ir pagamintas taip, kad užtikrintų jūsų saugumą. Nesilaikant nurodytų saugos reikalavimų, išskyla elektros smūgio ir gaisro pavojus. Siekiant išvengti monitoriaus sugadinimo, būtina prisilaikyti žemiau pateiktų saugos eksploataavimo taisyklių, kuriuose yra nurodyta teisinga monitoriaus priežiūra, instaliavimas, naudojimas ir aptarnavimas.

## Saugos priemonės

Prašome naudoti tik komplektuojamą elektros laidą. Naudojant atskirai įsigyjamą elektros laidą, įsitikinkite, kad elektros laidas yra sertifikuotas ir atitinka visus standartus. Jei elektros laidas yra pažeistas, kreipkitės į gamintoją arba artimiausią techninio aptarnavimo centrą ir jį pakeiskite.

Monitoriaus elektros laidas yra naudojamas aparatą įjungti į elektros tinklą. Pasirūpinkite, kad tinklo lizdas būtų kuo arčiau monitoriaus.

Šį monitorių galima įjungti tik į atitinkamų parametru elektros tinklą, kuris nurodytas techniniuose duomenyse arba ant monitoriaus skydelio. Jeigu jūsų vietovėje tiekiamos elektros srovės parametrai neatitinka nurodytuosius, prašome pasikonsultuoti su kvalifikuotu specialistu.

Draudžiama naudoti trišakį arba ilginamuosius laidus. Taip pat negalima naudoti panaudotą elektros laidą arba elektros laidą su pažeista laido šakute. Priešingus atveju išskyla elektros smūgio pavojus. Elektros laidą gali pakeisti techninio aptarnavimo centre.

Draudžiama mėginti atidaryti monitoriaus korpusą :

- Monitoriaus viduje nėra komponentų, kuriuos galėtumėte taisyti savarankiškai.
- Net ir IŠJUNGUS monitoriaus maitinimą, įrenginio viduje egzistuoja aukšta įtampa.
- Jeigu monitorius neveikia kaip pridera, kreipkitės į serviso centrą.

Informacija, susijusi su jūsų saugumu :

- Negalima monitoriaus pastatyti ant nelygaus paviršiaus, nebent jei įrenginys yra patikimai pritvirtintas.
- Prašome naudoti gamintojo rekomenduojamą monitoriaus stovą.

Siekiant išvengti elektros smūgio arba gaisro pavojus:

- Jeigu monitoriumi nesinaudojate ilgą laiko tarpą, prašome IŠJUNGTI įrenginio maitinimą. Išvykus iš namų negalima palikti ĮJUNGTO monitoriaus.
- Neleiskite vaikams mėtyti daiktus į monitoriaus ekraną arba į aparato korpusą kišti pašalinius daiktus. Monitoriaus viduje egzistuoja aukšta įtampa.
- Negalima naudotis papildomais priedais, kurie nėra pritaikyti šiam monitoriui.
- Audros metu arba išvykus ilgam laikotarpiui, saugumo sumetimais prašome išjungti monitorių iš elektros tinklo lizdo.

## Instaliavimas

Draudžiama ant įrenginio elektros laido dėti sunkius daiktus. Taip pat negalima monitorių įjungti į tinklo lizdą, jeigu jo elektros laidas yra pažeistas.

Draudžiama naudotis monitoriumi šalia vandens, kaip antai vonios kambaryje, šalia praustuvės, virtuvės kriauklės, sklabykloje, drėgname rūsyje arba netoli plaukymo baseino.

Turite užtikrinti tai, kad įrenginio veikimo metu nebūtų užkimštos monitoriaus vėdinimo angos, nes darbo metu aparatas įkaista. Jeigu monitoriaus ventiliacinės angos bus užkimštos, tai įrenginys gali perskaisti ir iškyla gaisro pavojus.

**NEGALIMA:**

- Uždengti monitoriaus apačioje esančias ventiliacines angas, padedant monitorių ant lovos, sofos arba ant kilimėlio.
- Uždengti monitoriaus ventiliacines angas, pastatant įrenginį uždaroje erdvėje, kaip antai knygų lentynoje.
- Uždengti monitoriaus ventiliacines angas medžiaga arba kitais daiktais.
- Pastatyti monitorių netoli šilumos šaltinių, kaip antai radiatorių ir t.t.

Negalima kokiais nors aštriais daiktais trinti arba braižyti aktyviosios matricos skystųjų kristalų ekraną. Priešingu atveju jūs galite subraižyti, sugadinti arba pažeisti aktyviosios matricos skystųjų kristalų ekraną visam laikui.

Negalima pirštais smarkiai spausti skystųjų kristalų ekraną. Priešingu atveju galite pažeisti ekrano paviršių.

Skystųjų kristalų ekrane gali matytis nedidelės tamsios dėmelės ar ryškūs spalvoti (raudoni, mėlyni arba žali) taškai. Tačiau tai nėra joks aparato sutrikimas ir neturi jokios įtakos monitoriaus darbui.

Jeigu yra galimybė, prašome nustatyti rekomenduojamą ekrano skiriamąją gebą. Tokiu būdu ekrane bus atkuriamas aukštos kokybės vaizdas. Nustačius kitą ekrano skiriamąją gebą, vaizdas ekrane gali būti šiek tiek „grūdėtas“ arba iškreiptas. Tai yra charakteringa ir tuo atveju, jei skystųjų kristalų ekrano skiriamoji geba yra fiksuota.

## Valymas

- Prieš atliekant monitoriaus valymo darbus, įrenginį išjunkite iš elektros tinklo.
- Naudokite lengvai sudrėkintą (ne šlapia) skudurėlį. Draudžiama ekrano valymui naudoti, aerozolines valymo priemones, kurių purslai gali sukelti elektros smūgio pavojų.

## Įpakavimo medžiagos

- Neišmeskite įpakavimo medžiagų ir kartono kartu su buitinėmis atliekomis. Šias medžiagas bus galima panaudoti, įrenginį pervežant į kitą vietą. Perveždami įrenginį, naudokite tik originalias įpakavimo medžiagas.

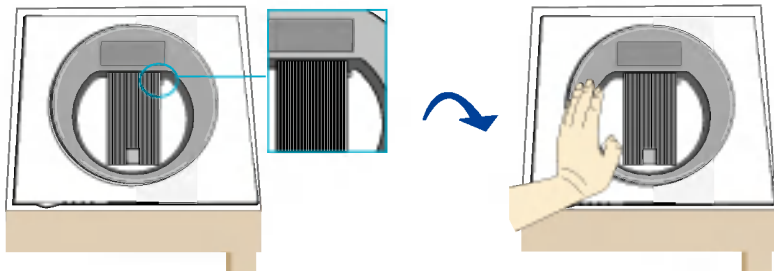
## Utilizavimas

- Šiame įrenginyje yra įmontuota speciali fluorescentinė lempa, kurios sudėtyje yra gyvsidabrio.
- Draudžiama šią lempą išmesti kartu su buitinėmis atliekomis. Aplinkosaugos sumetimais atitarnavusį įrenginį reikia utilizuoti prisilaikant

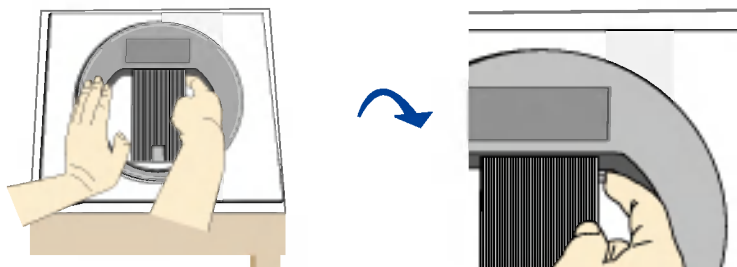
- Prieš pastatant monitorių, įsitikinkite, kad aparato, kompiuterio sistemos ir papildomos aparatūros maitinimai yra išjungti. Jeigu monitorius dedamas ant stalo, kompiuterį montuokite ant nesulenкто stovo, o jeigu kompiuterį tvirtinate prie sienos, montuokite jį ant sulenkto stovo.

## Stovelio atlenkimas

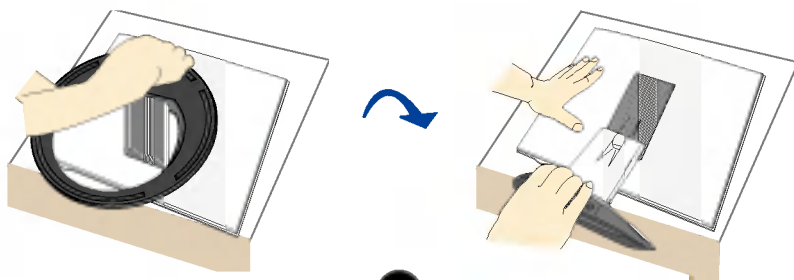
1. Padėkite monitorių ekranu žemyn ant minkšto pagrindo ar audinio.
2. Kaire ranka stovo pagrindą spustelkite žemyn, kaip parodyta paveikslėlyje.



3. Kaire ranka spausdami stovo pagrindą, dešine ranka spauskite fiksavimo mygtuką.
4. Kad stovas atsilaisvintų, lėtai atleiskite kairę ranką, dešiniąja vis dar spausdami fiksavimo mygtuką.

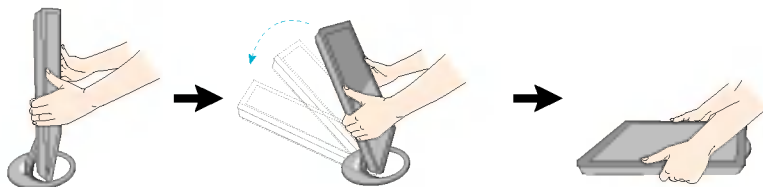


5. Spyrnuoklė atsilaisvina ir iš stovo pagrindo galima ištraukti stovą, kaip parodyta paveikslėlyje.
6. Ištraukite ir užfiksukite stovą, kaip parodyta paveikslėlyje.



## Stovelio sulenkimas

1. Monitorių pastatykite taip, kad ekranas būtų nukreiptas į jus ir atlenkite monitorių atgal, kaip parodyta žemiau iliustracijoje. Būkite rūpestingi ir atlenkdami monitorių atgal, neprispauskite savo rankų.



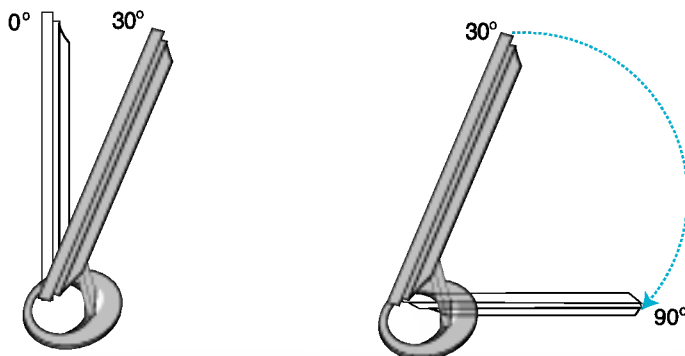
Šioje iliustracijoje yra parodytas bendras monitoriaus instaliavimo pavyzdys. Tačiau jūsų monitorius gali skirtis nuo paveikslėlyje esančio aparato.



Monitoriaus atlenkimo arba sulenkimo metu negalima spausti aparato ekrano arba naudoti jėgą.

## Monitoriaus pasvirimo kampo reguliavimas

1. Reguluodami monitoriaus pasvirimo kampą, suraskite geriausią padėtį.
  - Pokrypio kampas :  $0^{\circ}$ ~ $30^{\circ}$
2. Rodyklės kryptis rodo, kuria kryptimi reikia užlenkti stovą. Ji nerodo pokrypio kampo.

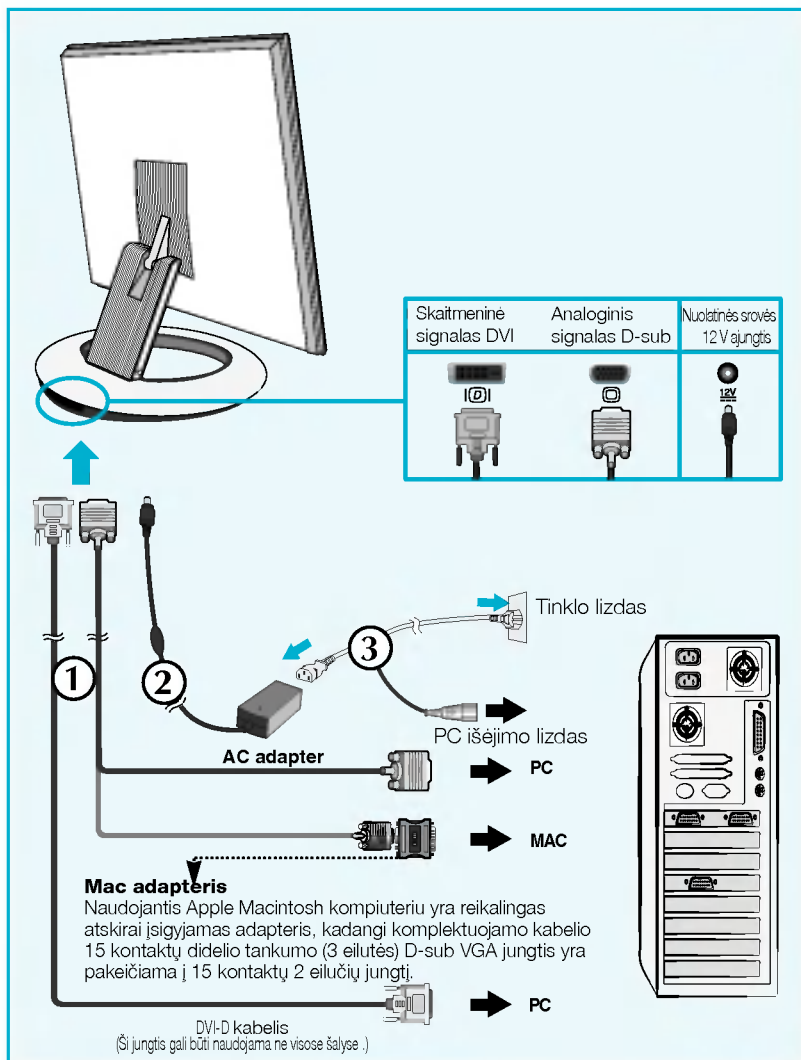



### Darbo procesų tyrimas

Kad būtų pasiektos kuo geriausios monitoriaus darbo ir vaizdų žiūrėjimo sąlygos, remiantis darbo proceso tyrimų rezultatais, rekomenduojama monitorių pastatyti taip, kad pokrypio kampas būtų ne didesnis, nei  $-5^{\circ}$ .

## Kompiuterio prijungimas

1. Prijunkite signalinį kabelį. Prijungus signalinį kabelį, naudodamiesi atsuktuvu, jį priveržkite, kad signalas būtų patikimas. ①
2. Įjunkite maitinimo kabelį su kintamosios srovės adapteriu (kintamosios srovės maitinimas) ② ir įjunkite kabelį į lizdą. ③ (įtampa kontroliuojama automatiškai)



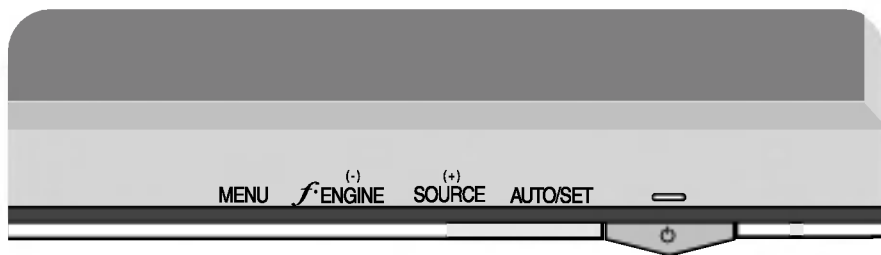
3. Paspausdami priekinio skydelio  mygtuką, įjunkite įrenginio maitinimą. Įjungus monitoriaus maitinimą, ekrane automatiškai atsiras 'Self Image Setting Function' informacija. (Tik analoginis režimas)



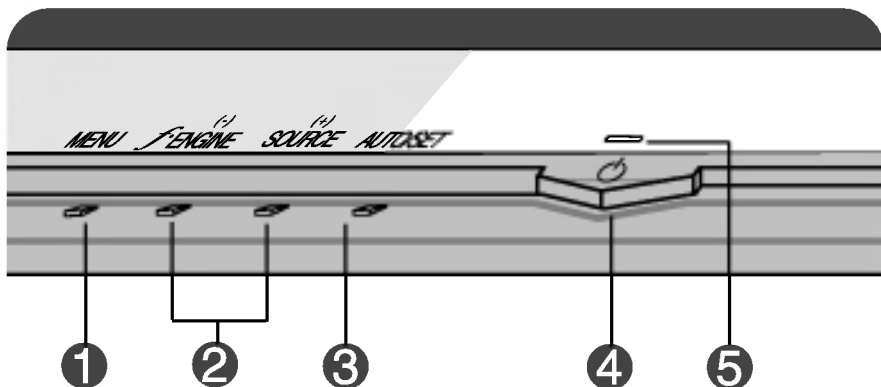
#### **PASTABA**



'Self Image Setting Function'? Ši funkcija vartotojui suteikia optimalius vaizdo parametrus. Vartotojui prijungus monitorių pirmą kartą, šios funkcijos dėka visi ekrano parametrai yra sureguliuojami automatiškai ir tokiu būdu kiekvienam įėjimo signalui yra priskirtas optimaliausias parametras. Jeigu jūs pageidaujate ekrano parametrus sureguliuoti savarankiškai arba rankiniu būdu paleisti šią funkciją dar kartą, paspauskite monitoriaus priekiniame skydelyje esantį 'AUTO/SET' mygtuką. Priešingu atveju, ekraniniame meniu lange jūs galėsite iškviešti 'Factory reset' meniu punktą. Prašome atkreipti dėmesį į tai, kad visiems meniu punktams, išskyrus 'Language' bus grąžintos gamyklinės nuostatos.

## Priekinio skydelio valdymo įtaisai





## Apacia



Valdymo įtaisas	Funkcija
<b>1</b> MENU(meniu) mygtukas	Paspausdami nurodytą mygtuką, iškvieskite arba išseikite iš ekraninio meniu sistemos.
	OSD LOCKED/UNLOCKED (ekrano meniu užblokuotas/atblokuotas)
	Kad valdymo nuostatos atsitiktinai nebūtų pakeistos, ši funkcija leidžia jas užblokuoti.
	Keletą sekundžių spauskite mygtuką MENU (meniu). Turi atsirasti pranešimas OSD LOCKED (ekrano meniu užblokuotas).
	Ekrano meniu valdymą galima atblokuoti keletą sekundžių palaikius nuspaustą mygtuką MENU (meniu). Turi atsirasti pranešimas OSD UNLOCKED (ekrano meniu atblokuotas).



Valdymo įtaisas	Funkcija
<b>2</b> - + mygtukai	Paspausdami nurodytus mygtukus, ekraniniame meniu išrinkite arba sureguliuokite išrinktąjį parametą.
- mygtukas	<b>f•ENGINE hot key</b> Išsamesnės informacijos ieškokite L14 psl.
	
+ mygtukas	Spartusis funkcinis mygtukas "SOURCE" (šaltinis) Šiuo mygtuku įjunkite D-Sub arba DVI jungtį. Ši funkcija naudojama tuomet, kai prie ekrano yra prijungti du kompiuteriai. Gamyklinis parametras yra S-Sub.
<b>3</b> AUTO/SET mygtukas	Paspausdami nurodytą mygtuką, patvirtinkite pasirinkimą.  <b>AUTO IMAGE ADJUSTMENT</b> When adjusting your display settings, always touch the <b>AUTO/SET</b> button before entering the On Screen Display(OSD). This will automatically adjust your display image to the ideal settings for the current screen resolution size (display mode).  The best display mode is 17 inch monitor : <b>1280x1024</b> 19 inch monitor : <b>1280x1024</b>
	
<b>4</b> POWER mygtukas	Paspausdami nurodytą mygtuką, įjunkite arba išjunkite monitoriaus ekraną.
<b>5</b> POWER indikatorius	Šis indikatorius švies mėlynas spalva, jei ekranas veikia įprastu režimu (įjungimo režimas). Jeigu ekranas yra "miego" būsenoje (energijos taupymo būsenoje), šio indikatoriaus spalva pasikeis į geltoną spalvą.

## Ekraninio meniu reguliavimas

Naudojantis ekraninio meniu (OSD) valdymo sistema, jūs galėsite lengvai ir paprastai sureguliuoti ekrane esančio vaizdo dydį, padėtį ir valdymo parametrus. Žemiau yra parodytas trumpas pavyzdys, supažindinantis jus kaip naudotis valdymo įtaisais.

Šiame skyriuje bendrais bruožais yra aprašyta, kaip naudojantis OSD meniu sistema atlikti reguliavimo ir išrinkimo procedūras.

### PIEZĪME

- Pirms regulēt attēlu, ļaujiet displejam stabilizēties vismaz 30 minūtes.

Jei iškviētē OSD meniu sistēmā pageidaujate sureguliuoti parametrus, atlikite žemiau nurodytus veiksmus:

**MENU → - + → AUTO/SET → - + → MENU**

- 1 Paspauskite MENU mygtuką. Ekrane atsiras OSD meniu sistemos langas.
- 2 Paspausdami ▼▲ arba ▼▲ mygtukus, išrinkite valdymo sistemą. Kai pageidaujama piktograma taps ryškesnė, paspauskite AUTO/SET mygtuką.
- 3 Naudodamiesi ▼▲/▲▲ mygtukais, sureguliuokite vaizdą pageidaujama lygyje. Paspausdami AUTO/SET mygtuką, išrinkite kitus submeniu punktus.
- 4 Vieną kartą paspausdami MENU mygtuką, sugrįžkite į pagrindinį meniu langą ir išrinkite kitą parametą. Dėsyk paspausdami MENU mygtuką išeikite iš OSD meniu sistemos.

## Automatinis išsaugojimas

Kai atidarytame ekrano meniu ką nors reguliuojate, monitorius automatiškai išsaugo jūsų nustatytus parametrus, kai šį meniu uždarote arba pereinate prie kito meniu. Jeigu ką nors sureguliuojate ir laukiate, kol meniu ekrane išnyksta, jūsų nustatyti parametrai taip pat yra išsaugomi

Šioje lentelėje yra parodyti visi OSD ekraninio meniu sistemos valdymo, reguliavimo ir nustatymų punktai.

Pagindinis meniu	Sub-menu		A	D	Paaiškinimas
<b>PICTURE</b>	BRIGHTNESS		●	●	Yra reguliuojamas šviesumas, kontrastas ir gama
	CONTRAST		●	●	
	GAMMA		●	●	
<b>COLOR</b>	PRESET	6500K	●	●	Yra pritaikomos vaizdo spalvos
		9300K	●	●	
	RED		●	●	
	GREEN		●	●	
	BLUE		●	●	
<b>POSITION</b>	HORIZONTAL		●		Yra reguliuojama vaizdo padėtis
	VERTICAL		●		
<b>TRACKING</b>	CLOCK		●		Pagerinti vaizdo aiškumą, stabilumą ir ryškumą
	PHASE		●		
<b>SETUP</b>	LANGUAGE		●	●	Yra išrenkamos vartotojo nuostatos
	OSD POSITION	HORIZONTAL	●	●	
		VERTICAL	●	●	
	WHITE BALANCE		●		
	POWER INDICATOR		●	●	
	FACTORY RESET		●	●	
<b>FLATRON F-ENGINE(-)</b>	MOVIE/TEXT		●	●	Pasirinkti arba nustatyti pagedaujamus vaizdo parametrus.
	USER		●	●	
	NORMAL		●	●	
● : Reguluoti A : Analoginė įvestis D : Skaitmeninė įvestis					

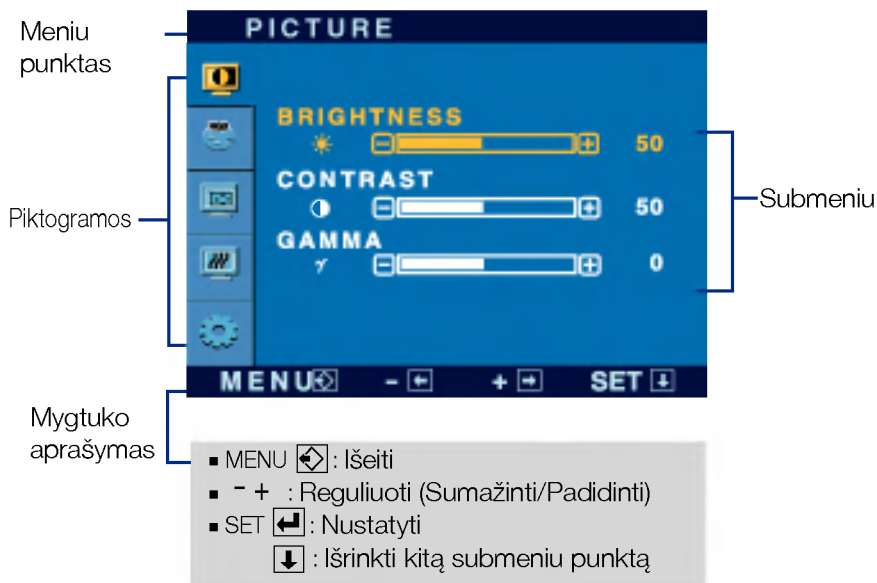
## PASTABA

- Priklausomai nuo modelio (L10~L14), meniu punktų išdėstymo tvarka gali skirtis.

# Ekraninio meniu sistemos (OSD) išrinkimas ir reguliavimas

Šiame skyrelyje jūs susipažinsite, kaip išrinkti ir atlikti pageidaujamų OSD meniu punktų reguliavimą. Žemiau visiems meniu punktams yra išvardytos piktogramos, piktogramų pavadinimai ir piktogramų aprašymai.

Paspauskite MENU mygtuką. Ekrane atsiras pagrindinis OSD meniu langas.



## PASTABA

- OSD (On Screen Display) meniu kalba monitoriaus ekrane gali skirtis nuo naudojimo instrukcijoje pateiktos informacijos.



## PICTURE



**BRIGHTNESS**

Yra reguliuojamas vaizdo

**CONTRAST**

Yra reguliuojamas vaizdo

**GAMMA**

Išrenkama pageidaujama gamos reikšmė: -50/0/50. Išrinkus didžiausią gamos reikšmę, ekrane vaizdai bus balti. Išrinkus mažiausią gamos reikšmę, vaizdai bus labiau kontrastingi.

- MENU : Išėiti
- - : Sumažinti
- + : Padidinti
- SET : Išrinkti kitą submeniu



## COLOR



**PRESET**

Reguliuojamas spalvų sodrumas

- 6500K: Balta su rausvu atspalviu
- 9300K: Balta su mėlsvu atspalviu

RED

Nustatomas raudonos spalvos sodrumas

GREEN

Nustatomas žalios spalvos sodrumas

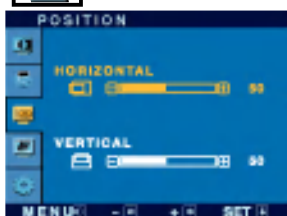
BLUE

Nustatomas mėlynos spalvos sodrumas

- MENU : Išėiti
- - : Sumažinti
- + : Padidinti
- SET : Išrinkti kitą submeniu



## POSITION



**HORIZONTAL**

Vaizdo centravimas jį pastumiant į kairę arba į dešinę

**VERTICAL**

Vaizdo centravimas jį pastumiant į viršų arba į apačią

- MENU : Išėiti
- - : Sumažinti
- + : Padidinti
- SET : Išrinkti kitą submeniu

Pagrindinis meniu

Submeniu

Aprašymas



## TRACKING



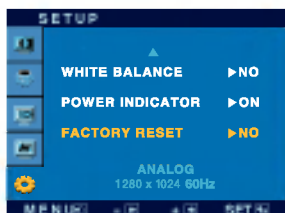
- MENU : Išėiti
- - : Sumažinti
- + : Padidinti
- SET : Išrinkti kitą submeniu

**CLOCK** Yra sumažinamos bet kokios vertikalios juostos arba ruoželiai, kurie yra įžiūrimi ekrano fone.

**PHASE** Yra reguliuojamas ekrane esančio vaizdo ryškumas. Išrinkus šį meniu punktą, bus galima nuslopinti bet kokius triukšmus horizontalioje ašyje ir padidinti vaizdo raiškumą.



## SETUP



- MENU : Išėiti
- - : Reguluoti
- + : Reguluoti
- SET : Išrinkti kitą submeniu

**LANGUAGE** Yra pasirenkama pageidaujama ekraninio meniu atvaizdavimo kalba

**OSD POSITION** Ekrane yra reguliuojama ekraninio meniu (OSD) padėtis.

**WHITE BALANCE** Jeigu videokortos išėjimo signalas neatitinka reikalavimų, spalvų sodrumas gali pablogėti, priklausomai nuo videosignalų iškraipymo. Naudojantis šia funkcija, signalo lygis yra reguliuojamas, suderinant jį su standartinio videokortos išėjimo lygiu ir tokiu būdu išgaunamas optimalus vaizdas. Suaktyvinkite šią funkciją, kai ekrane nustatytos baltos ir juodos spalvos.

**POWER INDICATOR** Išrinkite šią funkciją, jeigu pageidaujate priekinio skydelio maitinimo indikatoriumi priskirti ON arba OFF nuostatą. Jeigu išrinkote OFF, maitinimo indikatorius užges. Jeigu išrinkote ON, maitinimo indikatorius automatiškai įsijębs.

**FACTORY RESET** Visiems parametrms, išskyrus "LANGUAGE" yra grąžinamos gamyklinės nuostatos. Paspausdami + mygtuką, nedelsiant visiems parametrms grąžinkite gamyklines nuostatas.

Jeigu vaizdas ekrane nėra kokybiškas, visiems parametrms sugrąžinkite gamyklines nuostatas.

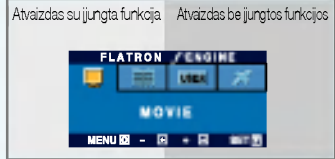
Jeigu yra būtina, atlikite baltos spalvos balanso reguliavimą. Šią funkciją bus galima suaktyvinti tik priimant signalą iš analoginio signalo šaltinio.

- ■ ■ Kai paspausite dešiniajame monitoriaus šone esantį mygtuką **F-ENGINE** (-) ekrane pasirodys meniu.



## FLATRON F-ENGINE

Kai įjungsite F-ENGINE, ekrane pasirodys du atvaizdai, kaip parodyta paveikslėlyje. Kairėje pusėje yra atvaizdas su įjungta funkcija, dešinėje – su neįjungta funkcija. Paspauskite mygtuką AUTO/SET (automatinis nustatymas) ir sureguliuokite ekraną.



### Pagrindinis meniu      Submeniu      Paaaiškinimas



**MOVIE**  
**TEXT**  
(kino filmas / tekstas)

Naudojant šią funkciją galima pasirinkti pageidaujama vaizdą, pritaikytą prie aplinkos (aplinkos apšvietimo, vaizdo rūšies ir t.)

**MOVIE(kino filmas):** judantiems vaizdams vaizdo juostoje ar kino filme

**TEXT (tekstas):** tekstiniam vaizdui (tekstų apdorojimui ir pan.)



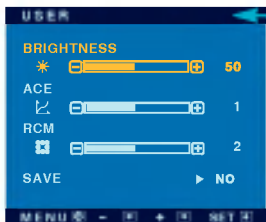
**USER**

User(vartotojas)

Galima rankiniu būdu reguliuoti aiškumą, ACE (pritaikomo aiškumo stiprintuvą) ir RCM (realiųjų spalvų valdymą).

Galima išsaugoti arba atstatyti nustatytą parametą netgi tuomet, kai naudojami skirtingi aplinkos parametrai.

Norėdami nustatyti USER (vartotojo) submeniu funkciją, spauskite mygtuką AUTO/SET (automatinis nustatymas)



... **☀ (Aiškumas):** Reguliuoja ekrano šviesumą.

...**ACE** (pritaikomo aiškumo stiprintuvas): parenka aiškumo režimą.

...**RCM** (realiųjų spalvų valdymas): parenka spalvų režimą.

- Netaikoma
- Žalumo paryškimas
- Natūralus atspalvis
- Spalvų paryškimas

Mygtuku SET (nustatyti) pasirinkite **SAVE** (išsaugoti) submeniu, ir spauskite YES (taip).



**STANDARTNIS**

Esant normalioms veikimo sąlygoms.

Prieš kreipiantis į serviso centrą, patikrinkite žemiau išvardintus punktus.

Nėra vaizdo	
<ul style="list-style-type: none"><li>● Ar yra prijungtas monitoriaus elektros laidas?</li></ul>	<ul style="list-style-type: none"><li>• Patikrinkite, ar monitoriaus elektros laido šakutė patikimai įjungta į tinklo lizdą.</li></ul>
<ul style="list-style-type: none"><li>● Ar šviečia maitinimo indikatorius?</li></ul>	<ul style="list-style-type: none"><li>• Paspauskite maitinimo mygtuką.</li></ul>
<ul style="list-style-type: none"><li>● Ar įjungus monitoriaus maitinimą, maitinimo indikatorius yra mėlynas arba žalias?</li></ul>	<ul style="list-style-type: none"><li>• Sureguliuokite šviesumą ir kontrastą.</li></ul>
<ul style="list-style-type: none"><li>● Ar maitinimo indikatorius yra geltonas?</li></ul>	<ul style="list-style-type: none"><li>• Jeigu ekranas yra energijos taupymo režime, pajudindami "pelytę" arba paspausdami bet kokį klaviatūros mygtuką, "pažadinkite".</li><li>• Pabandykite įjungti kompiuterį.</li></ul>
<ul style="list-style-type: none"><li>● Ar ekrane yra atvaizduojamas "OUT OF RANGE" pranešimas?</li></ul>	<ul style="list-style-type: none"><li>• Šis pranešimas atsiranda ekrane, jeigu signalas ateinantis iš kompiuterio videoplokštės yra nesisinchronizuotas. Išsamesnė informacija yra pateikta šios naudojimo instrukcijos skyrelyje "Techniniai duomenys". Iš naujo sukonfigūruokite ekraną.</li></ul>
<ul style="list-style-type: none"><li>● Ar ekrane yra atvaizduojamas "CHECK SIGNAL CABLE" pranešimas?</li></ul>	<ul style="list-style-type: none"><li>• Šis pranešimas atsiranda ekrane, jeigu monitorius nėra signaliniu kabeliu prijungtas prie kompiuterio. Patikrinkite signalinį kabelį ir pamėginkite iš naujo.</li></ul>

Ar ekrane yra atvaizduojamas "OSD LOCKED" pranešimas?	
<ul style="list-style-type: none"><li>● Ar paspaudus MENU mygtuką, ekrane atsiranda "OSD LOCKED" pranešimas?</li></ul>	<ul style="list-style-type: none"><li>• Jūs galite išsaugoti esamuoju momentu išrinktus valdymo parametrus, kurių nenorite pakeisti. Jūs galite atšaukti OSD parametų blokavimą, laikydami keletą sekundes nuspaudę MENU mygtuką. Ekrane atsiras "OSD UNLOCKED" pranešimas.</li></ul>



## Ekране atvaizduojamas vaizdas nėra kokybiškas

- **Atvaizduojamo vaizdo padėtis yra neteisinga.**
  - Paspaudus AUTO/SET mygtuką, atvaizduojamo vaizdo padėtis bus sureguliuota automatiškai. Jeigu automatiškai sureguliuota vaizdo padėtis nėra netinkama, ekraniniame meniu lange išrinkite H position ir V position piktogramą ir nustatykite vaizdo padėtį.
  - Patikrinkite ar Control panel → Display → Settings meniu lange nebuvo pakeisti dažnio parametrai arba ekrano skiriamoji geba. Jei taip, atgal atstatykite rekomenduojamą skiriamąją gebą.
- **Ekranu fone atsiranda vertikalios juostos arba ruožai.**
  - Paspaudus AUTO/SET mygtuką, atvaizduojamas vaizdas bus sureguliuotas automatiškai. Jeigu rezultatai jūsų netenkina, naudodamiesi ekraninio meniu CLOCK punktu, sumažinkite vertikalias juostas ir ruoželius.
- **Ekranu atvaizduojamame vaizde atsiranda triukšmai horizontalioje ašyje arba ženklai yra neryškūs.**
  - Paspaudus AUTO/SET mygtuką, atvaizduojamas vaizdas bus sureguliuotas automatiškai. Jeigu rezultatai jūsų netenkina, naudodamiesi ekraninio meniu PHASE piktogramą sumažinkite vertikalias juostas.
  - Patikrinkite ar Control panel → Display → Settings meniu lange nebuvo pakeisti dažnio parametrai arba ekrano skiriamoji geba. Jei taip, atgal atstatykite rekomenduojamą skiriamąją gebą. Nustatykite vaizdo spalvų sodrumo nuostatą didesnę nei 24 bitai (teisinga nuostata).
- **Spalvos yra netinkamos.**
  - Patikrinkite, ar signalinis kabelis yra tinkamai prijungtas ir jeigu būtina, naudodamiesi atsuktuvu jį priveržkite.
  - Įsitinkite, ar teisingai į plyšį yra įdėta videokorta.
  - Control panel → Display → Settings meniu lange nustatykite spalvos nuostatą didesnę, nei 24 bitų (teisinga nuostata).
- **Ekranas blykčioja.**
  - Patikrinkite, ar ekranas yra nustatytas į interleisinį režimą ir jeigu taip yra, išrinkite rekomenduojamą raišką.
  - Patikrinkite ar elektros laidas yra įjungtas į 100-240 V, 50/60 Hz kintamosios srovės elektros tinklą.

## Ar yra įdiegta monitoriaus tvarkyklė?



● Ar yra įdiegta monitoriaus tvarkyklė?

• Prašome įdiegti monitoriaus tvarkyklę, kuri yra įrašyta į CD diską (arba diskelį) (komplektuojamas). Arba jūs galite įdiegti tvarkyklę, iš internetinio puslapio: <http://www.lge.com>

● Ar ekrane yra atvaizduojamas **“Unrecognized monitor, Plug&PLAY (VESA DDC) monitor found”** pranešimas?

• Įsitikinkite, ar jūsų videokorta palaiko “Plug&Play standartą.



<b>Monitorius</b>	17 colio (43.2 cm) plokščias aktyviosios matricos TFT skystųjų kristalų ekranas, su atspindžius sugeriančia danga 17 colio matomumo laukas 0.264 mm pikselių nuolydis	
<b>Sinchronsignalo jėgimas</b>	<b>Eilučių dažnis</b>	Analoginis: 30 - 83kHz (Automatinis) Skaitmeninė: 30 - 71kHz (Automatinis)
	<b>Kadrų dažnis</b>	56 - 75Hz (Automatinis)
<b>Videosignalų jėgimas</b>	<b>Įėjimo formatai</b>	Atskiras TTL, pozityvinis/negatyvinis SOG (Sync On Green) Skaitmeninė
	<b>Signalų jėgimas</b>	15 kontaktų D-Sub jungtis DVI-D jungtis (skaitmeninė)
<b>Skiriamoji geba</b>	<b>Įėjimo formatai</b>	RGB analoginis (0.7Vp-p/75 omų), Skaitmeninė
	Maksimali	D-sub analoginis : VESA 1280 x 1024@75Hz Skaitmeninė: VESA 1280 x 1024@60Hz
	Rekomenduojama	VESA 1280 x 1024@60Hz
<b>Plug&amp;Play</b>	DDC 2B	
<b>Naudojama galia</b>	Veikimo metu	: 35W
	Parengties būsenoje	≤ 1W
	Neveikos metu	≤ 1W

Matmenys ir svoris	Pastatytas	Atlenktas
		
<b>Plotis</b>	36.95 cm / 14.55 colio	36.95 cm / 14.55 colio
<b>Aukštis</b>	37.74 cm / 14.86 colio	31.47 cm / 12.39 colio
<b>Gylis</b>	23.65 cm / 9.31 colio	5.80 cm / 2.28 colio
<b>Svoris</b>	4.3 kg (9.48lbs)	
<b>Monitoriaus pokrypis</b>	<b>Pokrypis</b> 0°~30°	
<b>Srovės šaltinis</b>	12V 3A	
<b>AC/DC Adapter</b>	DVE. DSA-0421S-12 1	
<b>Eksplotavimo sąlygos</b>	Darbo sąlygos	
	Temperatūra 10°C to 35 °C Santykinis oro drėgnumas 10 % to 80 % Sandėliavimo sąlygos	
<b>Pokrypio</b>	Sandėliavimo sąlygos	
	Temperatūra -20°C to 60 °C Santykinis oro drėgnumas 5 % to 90 % Sandėliavimo sąlygos	
<b>Signalinis kabelis</b>	Pritvirtinti ( ), Nuimti (O)	
<b>Elektros laidas</b>	Prijungti (O), Atjungti ( )	
	Tinklo lizdo tipo arba PC išėjimo tipo	

**PASTABA**

- Techniniai duomenys gali būti pakeisti be jokio įspėjimo.

<b>Monitorius</b>	19 colio (48.19 cm) plokščias aktyviosios matricos TFT skystųjų kristalų ekranas, su atspindžius sugeriančia danga 19 colio matomumo laukas 0.294 mm pikselių nuolydis		
<b>Sinchronizacijos jėgumas</b>	<b>Eilučių dažnis</b>	Analoginis: 30 - 83kHz (Automatinis)	Skaitmeninė: 30 - 71kHz (Automatinis)
	<b>Kadrų dažnis</b>	56 - 75Hz (Automatinis)	
	<b>Įėjimo formatas</b>	Atskiras TTL, pozityvinis/negatyvinis SOG (Sync On Green) Skaitmeninė	
<b>Videosignalo jėgumas</b>	<b>Signalų jėgumas</b>	15 kontaktų D-Sub jungtis DVI-D jungtis (skaitmeninė)	
	<b>Įėjimo formatas</b>	RGB analoginis (0.7Vp-p/75 omų), Skaitmeninė	
<b>Skiriamoji geba</b>	Maksimali	D-sub analoginis : VESA 1280 x 1024@75Hz Skaitmeninė: VESA 1280 x 1024@60Hz	
	Rekomenduojama	VESA 1280 x 1024@60Hz	
<b>Plug&amp;Play</b>	DDC 2B		
<b>Naudojama galia</b>	Veikimo metu	:	39W
	Parengties būsenoje	≤	1W
	Neveikimo metu	≤	1W

Matmenys ir svoris	Pastatytas	Atlenktas
		
<b>Plotis</b>	41.23 cm / 16.23 colio	41.23 cm / 16.23 colio
<b>Aukštis</b>	41.4 cm / 16.29 colio	34.452cm / 13.59 colio
<b>Gylis</b>	23.65 cm / 9.31 colio	6.3 cm / 2.48 colio
<b>Svoris</b>	5.4 kg (11.91lbs)	
<b>Monitoriaus pokrypis</b>	<b>Pokrypis</b> 0°~30°	
<b>Srovės šaltinis</b>	12V 3A	
<b>AC/DC Adapter</b>	DVE. DSA-0421S-12 1	
<b>Eksploatavimo Sąlygos</b>	Darbo sąlygos	
	Temperatūra	10°C to 35 °C
	Santykinis oro drėgnumas	10 % to 80 % Sandėliavimo sąlygos
	Sandėliavimo sąlygos	
	Temperatūra	-20°C to 60 °C
	Santykinis oro drėgnumas	5 % to 90 % Sandėliavimo sąlygos
<b>Pokrypio</b>	Pritvirtinti ( ), Nuimti ( O )	
<b>Signalinis kabelis</b>	Prijungti ( O ), Atjungti ( )	
<b>Elektros laidas</b>	Tinklo lizdo tipo arba PC išėjimo tipo	

### PASTABA

- Techniniai duomenys gali būti pakeisti be jokio įspėjimo.

## Ekranų režimai (skiriamoji geba)

Ekranų režimai (skiriamoji geba)			Eilučių dažnis (kHz)	Kadrų dažnis (Hz)
1	VGA	640 x 350	31.469	70
2	VGA	720 x 400	31.468	70
3	VGA	640 x 480	31.469	60
4	VESA	640 x 480	37.500	75
5	VESA	800 x 600	37.879	60
6	VESA	800 x 600	46.875	75
7	MAC	832 x 624	49.725	75
8	VESA	1024 x 768	48.363	60
9	VESA	1024 x 768	60.023	75
10	MAC	1152 x 870	68.681	75
11	VESA	1152 x 900	61.805	65
*12	VESA	1280 x 1024	63.981	60
**13	VESA	1280 x 1024	79.976	75

## Indikatorius

Režimas	Šviesos diodo spalva
Maitinimas įjungtas	Mėlynas
Miego būseną	geltona
Maitinimas išjungtas	nešviečia

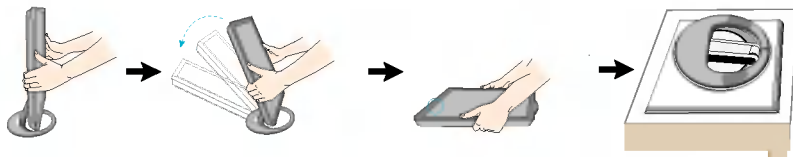
\*Rekomenduojamas režimas

\*\*Tik analoginiame režime

Prie šio monitoriaus galinio skydelio galima pritvirtinti VESA standarto montavimo plokštelę.

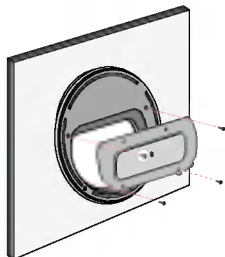
1

- Žiūrėdami į monitorių iš priekio, lenkite jį atgal, vadovaudamiesi paveikslėlyje nurodyta seka.
- Padėkite monitorių ekranu žemyn ant minkšto pagrindo ar audinio.



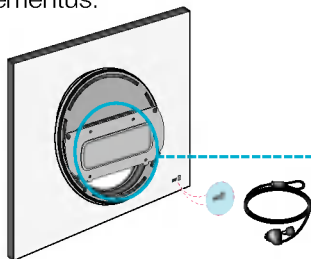
2

- Į stovo pagrindą įsukite 4 varžtus ir juos priveržkite.

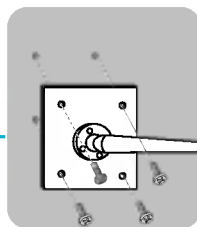


3

- Sumontuokite standartinius VESA tvirtinimo prie sienos elementus.



**Kensington apsaugos plyšys**  
Prijunkite atskirai įsigijamą kabelį, kuris apsaugos aparatą nuo vagystės.



**VESA standarto montavimo plokštelė**

Pritvirtinkite kitą elementą (prie monitoriaus galima pritvirtinti stovėlį arba monitorių galima pritvirtinti prie sienos). Jeigu monitorių pageidaujate pritvirtinti prie sienos, reikia naudoti VESA standarto montavimo plokštelę (Juos reikia įsigyti atskirai). Ateičiai prašome perskaityti VESA standarto montavimo plokštelės instrukciją.

Digitally yours ■■■■■.....

