

Lietotāja pamācība

L2000C
L2000CN
L2000CE

Pirms lietot izstrādājumu, uzmanīgi izlasiet nodaļu „Svarīgas norādes”. Turiet lietotāja pamācību par rokai turpmākai izmantošanai.

Atrodiet aizmugurē uzlīmēto etiķeti un sniedziet uz tās norādīto informāciju izplatītājam, ja nepieciešams veikt remontu.

Šī iekārta ir izstrādāta un izgatavota tā, lai nodrošinātu jūsu personisko drošību, taču tās nepareiza lietošana var izraisīt elektriskās strāvas triecienu vai aizdegšanos. Lai nodrošinātu visu šajā displejā ietvertu aizsardzības pasākumu pienācīgu darbību, ievērojiet uzstādīšanas, lietošanas un apkopes pamatnoteikumus.

Drošība

Izmantojiet tikai ierīces piegādes komplektā esošo barošanas strāvas kabeli. Gadījumā, ja izmantojat citu barošanas strāvas kabeli, kuru nav piegādājis izstrādājuma piegādātājs, pārliecinieties, ka tas ir sertificēts atbilstoši piemērojamiem nacionālajiem standartiem. Ja barošanas kabelis ir kaut kādi bojāts, lūdzam sazināties ar ražotāju vai tuvāko autorizēto remonta pakalpojumu sniedzēju, lai to apmainītu.

Barošanas strāvas kabelis tiek izmantots kā strāvas atvienošanas ierīce. Nodrošiniet, lai pēc uzstādīšanas strāvas izvada kontakts būtu vienkārši sasniedzams.

Darbiniet displeju tikai no šīs lietošanas pamācības specifikācijā vai uz displeja norādīta strāvas avota. Ja nezināt, kāda veida strāvas padeve ierīkota jūsu mājās, konsultējieties ar jūsu izplatītāju.

Pārslogoti maiņstrāvas izvadi un pagarinātāju kabeli ir bīstami. Tāpat bīstami ir arī nodiluši kabeli un bojātas kontaktdakšas. Tas var būt elektriskās strāvas trieciena vai aizdegšanās cēlonis. Izsauciet sava servisa tehniķi, lai tos nomainītu.

Neatveriet displeju!

- Iekšā nav detaļu, kurām būtu nepieciešams veikt apkopi.
- Iekšienē ir bīstams augstspriegums, pat ja strāvas padeve ir atslēgta.
- Sazinieties ar jūsu izplatītāju, ja ierīce nedarbojas, kā nākas.

Lai izvairītos no savainojumiem:

- nenovietojiet displeju uz slīpa plaukta, to pienācīgi nenostiprinot;
- izmantojiet tikai izgatavotāja ieteikto statni.

Lai izvairītos no aizdegšanās un briesmām:

- vienmēr izslēdziet displeju, ja uz ilgāku laiku izejat no telpas. Nekad neatstājiet displeju ieslēgtu, ja aizejat no mājām;
- neļaujiet bērniem bāzt displeja korpusa atverēs nekādus priekšmetus. Dažas iekšējās detaļas var būt zem bīstama sprieguma;
- nepievienojiet piederumus, kas nav paredzēti šim displejam;
- negaisa laikā vai tad, ja displejs tiek uz ilgtāku laiku atstāts bez uzraudzības, atvienojiet to no sienas kontakta.

Par uzstādīšanu

Nepieļaujiet, ka kaut kas gulstas vai veļas pār barošanas kabeli, nenovietojiet displeju vietā, kur tā barošanas kabeli varētu sabojāt.

Neizmantojiet displeju ūdens tuvumā, piemēram, vannas, mazgājamās bļodas, virtuves izlietnes tuvumā, veļas mazgātavā, mitrā pagrabā vai līdzās peldbaseinam. Displeja korpusā ir ierīkotas ventilācijas atveres, kas ļauj izvadīt darbības laikā izstrādāto siltumu. Ja šīs atveres tiek bloķētas, karstums var izraisīt bojājumus, kuru dēļ var notikt aizdegšanās. Tādēļ NEKAD:

- Nebloķējiet apakšējās ventilācijas atveres, novietojot displeju uz gultas, dīvāna, grīdsegas u.tml.;
- Neievietojiet displeju iebūvētās nišās, ja nav nodrošināta pienācīga ventilācija;
- Neapsedziet atveres ar audumu vai citu materiālu;
- Novietojiet displeju līdzās radiatoram vai siltuma avotam.

Neberzējiet un neskrāpējiet šķidro kristālu displeja aktīvo matricu ar kaut ko cietu, kas to neatgriezeniski var saskrāpēt un sabojāt.

Nespiediet ilgstoši ar pirkstu uz šķidro kristālu ekrāna, jo tas var izraisīt „spoku” attēlu rašanos.

Uz ekrāna var parādīties defekti sarkanu, zaļu vai zilu plankumu veidā. Tomēr tas kopumā neatstāj iespaidu uz displeja sniegumu.

Ja iespējams, izmantojiet rekomendēto izšķirtspēju, lai panāktu jūsu LSD displejam vislabāko attēla kvalitāti. Ja tiek izmantota nevis rekomendētā, bet cita izšķirtspēja, uz ekrāna var parādīties mērogoti vai apstrādāti attēli. Tomēr tas raksturīgs šķidro kristālu panelim ar fiksēto izšķirtspēju.

Tīrīšana

- Pirms sākt tīrīt displeja ekrānu, atvienojiet to no elektriskā tīkla.
- Izmantojiet nedaudz mitru (ne slapju) lupatu. Nesmidziniet aerosolus tieši uz ekrāna, jo šāda smidzināšana var izraisīt elektriskās strāvas triecienu.

Pēc izsaiņošanas

- Neaizsviediet kartonu un iesaiņojuma materiālus. Tie var būt ideāli piemēroti ierīces transportēšanai. Pārsūtot ierīci uz citu vietu, iesaiņojiet to oriģinālajā iesaiņojuma materiālā.

Iznīcināšana

- Šajā ierīcē izmantotā fluorescējošā spuldze satur nelielu daudzumu dzīvsudraba.
- Neiznīciniet šo ierīci kopā ar parastajiem māsaiņniecības atkritumiem. Šī izstrādājuma iznīcināšana jāveic atbilstoši vietējiem noteikumiem.

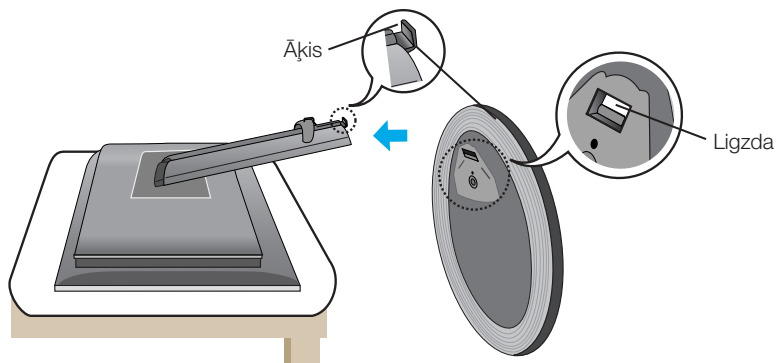
- Pirms uzstādīt monitoru, nodrošiniet, lai monitoram, datora sistēmai un citām pievienotajām ierīcēm tiktu izslēgta strāvas padeve.

Pamatnes pielikšana un noņemšana

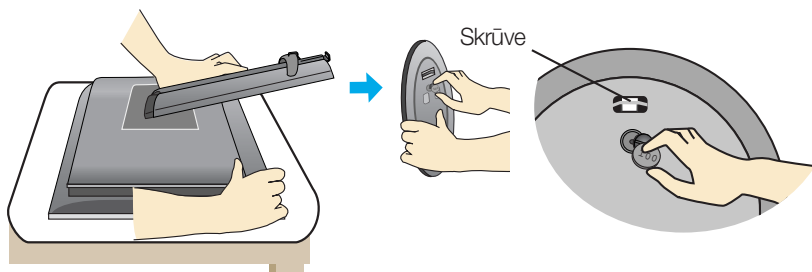
1. Novietojiet monitoru ar ekrānu uz leju uz spilvena vai mīkstas drānas.
2. Izlīdziniet pamatnes statnī esošos āķus ar atbilstošām ligzdām monitora pamatnē.
3. Ievietojiet āķus ligzdās.

Brīdinājums: lenti no fiksatoru no monitoriem, kas ir aprīkoti ar pamatni, var noņemt tikai tad, kad pamatne ir pavilkta uz augšu.

Rīkojoties citādāk, var iegūt traumu no pamatnes uz āru izvīzītajām daļām.



4. Izmantojiet reljefo elementu pamatnes aizmugurē un grieziet skrūvi pulksteņrādītāja virzienā, lai to pievilktu.
5. Kad vēlaties atdalīt monitoru no pamatnes, izmantojiet reljefo elementu, lai skrūvi grieztu pretēji pulksteņrādītāja virzienam.



Svarīgi

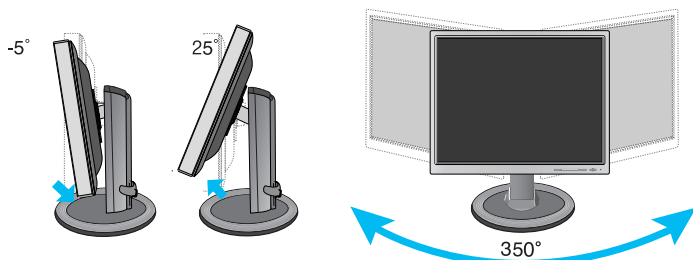
- Šajā attēlā attēlots parastais savienojuma modelis. Jūsu monitors var atšķirties no attēlā redzamā izstrādājuma.
- Pēc tam kad esat pievienojis pamatni, nemēģiniet to noņemt.
- Negrieziet izstrādājumu kājām gaisā, turot tikai aiz pamatnes. Tas var nokrist un savainot jums kājas.

- Pirms uzstādīt monitoru, nodrošiniet, lai monitoram, datora sistēmai un citām pievienotajām ierīcēm tiktu izslēgta strāvas padeve.

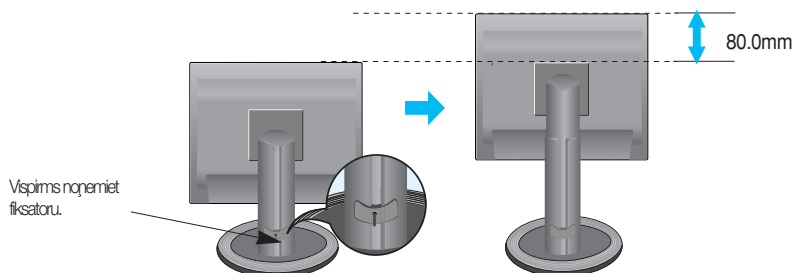
Displeja novietošana

1. Noregulējiet ekrāna paneli, lai panāktu maksimāli ērtu tā stāvokli.

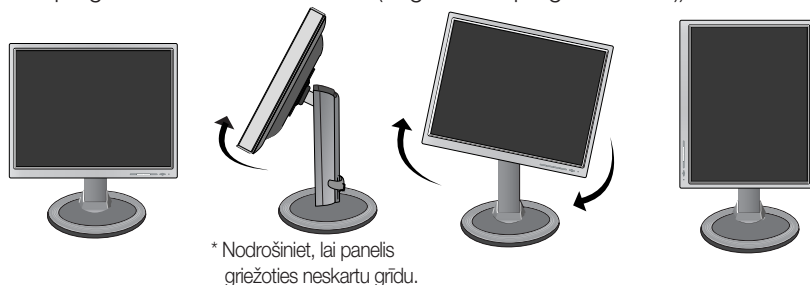
- Vertikālā leņķa diapazons : -5° ~ 25°
- Grozīšana ap savu asi : 350°



- Augstuma diapazons: maksimāli 3,15 collas(80,00 mm)



- Ainavas un portretorientācija: Paneli var pagriezt par 90° pulksteņrādītāja virzienā.
(* Detalizētu informāciju sk. piegādes komplektā esošajā kompaktdiskā ar programmatūru Pivot Software (Pagriešanas programmatūra)).

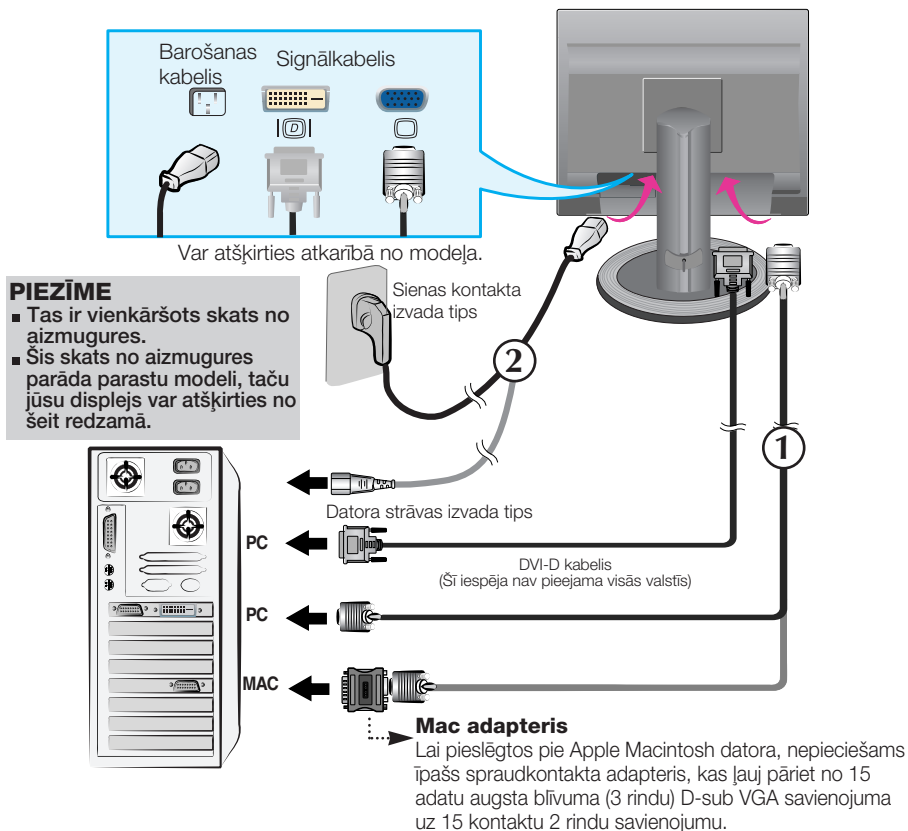


Ergonomika

Lai uzturētu ergonomisku un komfortablu skatīšanās stāvokli, ieteicams, lai monitora piešķiebuma leņķis virzienā uz priekšu nepārsniegtu 5 grādus.

Datora izmantošana

1. Novietojiet monitoru ērtā, labi vēdināmā vietā netālu no jūsu datora.
2. Pievienojiet signāla kabeli. Pievienojot pievelciet skrūves, lai nostiprinātu savienojumu. ①
3. Pievienojiet barošanas strāvas kabeli pie atbilstoša, ērti sasniedzama strāvas izvada, kas atrodas tuvu displejam. ②



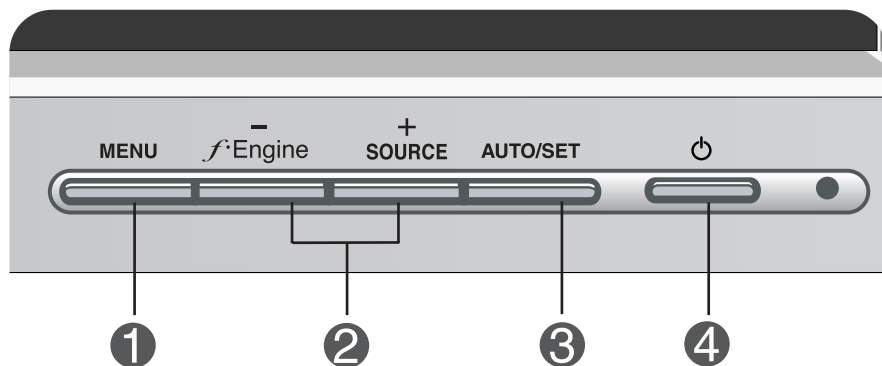
4. Ieslēdziet strāvas padevi, nospiežot uz priekšējā panela pogu . Kad monitors tiek ieslēgts, automātiski tiek izpildīta attēla iestatīšanas procedūra 'Self Image Setting Function'. (Tikai analogais režīms)

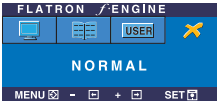
PROCESSING SELF
IMAGE SETTING


PIEZĪME

'Self Image Setting Function'? Šī funkcija lietotājam nodrošina optimālus displeja iestatījumus. Kad monitors tiek pievienots pirmoreiz, šī funkcija automātiski noregulē displeju uz konkrētajam ienākošajam signālam optimāliem iestatījumiem. Ja vēlaties noregulēt monitoru tā lietošanas laikā vai vēlaties izpildīt šo funkciju rokas režīmā, nospiediet uz priekšējā panela pogu AUTO/SET. Alternatīvi jūs varat izpildīt 'Factory reset' opciju OSD iestatīšanas izvēlnē, atiestatot rūpnīcas iestatījumus. Tomēr ņemiet vērā, ka šī opcija inicializē visas izvēlnes izvēles, izņemot valodu 'Language'.

Priekšējais vadības panelis



Vadības ierīce	Funkcija
1 Izvēlnes(MENU) poga	<p>Izmantojiet šo pogu, lai ieietu ekrāna displeja izvēlnē vai izietu no tās.</p> <hr/> <p>OSD LOCKED/UNLOCKED</p> <p>Šī funkcija ļauj jums bloķēt pašreizējos vadības iestatījumus, lai tos nevarētu nesankcionēti izmainīt. Uz dažām sekundēm pieskarieties un turiet pogu MENU (IZVĒLNE). Parādīsies ziņojums "OSD LOCKED" (EKRĀNA IZVĒLNE OSD BLOKĒTA).</p> <p>Jūs varat jebkurā laikā atbloķēt ekrāna displeja (OSD) vadību, uz dažām sekundēm nospiežot izvēlnes (MENU) taustiņu. Uz ekrāna jāparādās paziņojumam par displeja ekrāna atbloķēšanu 'OSD UNLOCKED'.</p>
2 - + poga	<p>Izmantojiet šīs pogas, lai noregulētu ekrāna displeja (OSD) funkcijas.</p> <hr/> <p>f:ENGINE</p> <p>Papildu informāciju sk. A13. lpp.</p>  <hr/> <p>Karstais taustiņš SOURCE (AVOTS)</p> <p>Izmantojiet šo pogu, lai aktivētu savienotāju D-Sub vai DVI. Šo iespēju izmanto, kad displejam ir pieslēgti divi datori. Noklusējuma iestatījums ir D-Sub.</p>

Vadības ierīce	Funkcija
<p>3 AUTO/SET poga</p> 	<p>Izmantojiet šo pogu, lai ieiētu ekrāna displeja (OSD) izvēlnē.</p> <hr/> <p>ATTĒLA AUTOMĀTISKĀ REGULĒŠANA Regulējot displeja iestatījumus, pirms ieiēt ekrāna displeja (OSD) režīmā, vienmēr nospiediet AUTO/SET pogu. Tas automātiski iestātīs jūsu displeja attēlu uz pašreizējai izšķirtspējai ideālajiem iestatījumiem.</p> <p>Labākais displeja režīms ir L2000C/L2000CN monitoriem : 1600x1200 L2000CE monitoriem : 1400x1050</p>
<p>4 Strāvas padeves poga</p>	<p>Izmantojiet šo pogu, lai ieslēgtu vai izslēgtu displeju.</p>
<p>5 Strāvas padeves indikators</p>	<p>Indikators deg ar Zilā krāsa gaismu, kad displejs darbojas normāli (ir ieslēgts). Ja displejs ir pārslēgts gaidīšanas (enerģijas taupīšanas) režīmā, indikators deg ar dzintara krāsas gaismu.</p>

Ekrāna regulēšana

Izmantojot ekrāna displeja vadības ierīces, var ātri un ērti regulēt attēla izmērus, stāvokli un darbības parametrus. Zemāk redzams neliels piemērs, kas iepazīstina ar vadības ierīču izmantošanu. Turpmākā nodaļa apraksta pieejamos regulējumus un izvēles, kas ir pieejamas, izmantojot ekrāna displeju (OSD).

PIEZĪME

- Pirms regulēt attēlu, ļaujiet displejam stabilizēties vismaz 30 minūtes.

Lai ekrāna displejā veiktu attēla regulēšanu, izpildiet šādas darbības:

MENU → - + → AUTO/SET → - + → MENU

- 1 Nospiediet **MENU** pogu – ekrāna displejā tiek atvērta galvenā izvēlne.
- 2 Lai piekļūtu vadības izvēlnēm, izmantojiet taustiņus - vai + . Kad izgaismojas vajadzīgā ikona, nospiediet pogu **AUTO/SET**.
- 3 Izmantojiet pogas - un + , lai noregulētu parametram vajadzīgo līmeni. Izmantojiet **AUTO/SET** pogu, lai izvēlētos citus apakšizvēlnes punktus.
- 4 Nospiediet vienreiz **MENU** pogu, lai atgrieztos galvenajā izvēlnē un izvēlētos citu funkciju. Nospiediet **MENU** pogu divreiz, lai izietu no ekrāna displeja (OSD) režīma.

Ekrāna displeja (OSD) izvēle un regulēšana

Turpmākajā tabulā aprakstītas ekrāna displeja vadības, regulēšanas un iestatījumu izvēlnes.

Galvenā izvēlne	Apakšizvēlne		A	D	Norāde
PICTURE	BRIGHTNESS		●	●	Regulē attēla spilgtumu, kontrastu un gammu
	CONTRAST		●	●	
	GAMMA		●	●	
COLOR	PRESET	sRGB	●	●	Regulē ekrāna krāsas
		6500K	●	●	
		9300K	●	●	
	RED		●	●	
	GREEN		●	●	
	BLUE		●	●	
POSITION	HORIZONTAL		●		Regulē ekrāna pozīciju
	VERTICAL		●		
TRACKING	CLOCK		●		Uzlabo ekrāna dzidrumu un stabilitāti
	PHASE		●		
SETUP	LANGUAGE		●	●	Pielāgo ekrāna statusu lietotāja videi
	OSD POSITION	HORIZONTAL	●	●	
		VERTICAL	●	●	
	WHITE BALANCE		●		
	POWER INDICATOR		●	●	
	FACTORY RESET		●	●	
FLATRON F-ENGINE(-)	MOVIE / TEXT		●	●	Lai izvēlētos vai pielāgotu attēla iestatījumus atbilstoši savām vēlmēm.
	USER		●	●	
	NORMAL		●	●	
			●	●	<p>● : Regulējams A: analogā ieeja D: digitālā ieeja</p>

PIEZĪME

- Atkarībā no modeļa (A9~A13) ekrāna ikonu kārtība var atšķirties no šeit norādītās.

Ekrāna displeja (OSD) izvēle un regulēšana

Iepriekš tika aprakstīta parametru izvēlēšanās un regulēšana, izmantojot ekrāna displeja (OSD) sistēmu. Tālāk tiek aprakstītas visas izvēlnē (MENU) esošās ikonas, sniegti to nosaukumi un apraksti.

Nospiediet MENU pogu – ekrāna displejā tiek atvērta OSD galvenā izvēlne.

The image shows a screenshot of the 'PICTURE' OSD menu. The menu is blue with white and yellow text. It features three main settings: BRIGHTNESS (50), CONTRAST (50), and GAMMA (0). Each setting has a horizontal slider bar. On the left side, there is a vertical list of icons: a monitor with a play button, an RGB icon, a monitor with a plus sign, a monitor with a question mark, and a gear icon. At the bottom of the menu, there are navigation buttons: 'MENU' with a left-right arrow, a minus sign with a left arrow, a plus sign with a right arrow, and 'SET' with a down arrow. A legend below the menu explains the button functions: 'MENU' with a left-right arrow for 'iziet' (exit), '-' and '+' with left and right arrows for 'regulē (palielina/samazina)' (adjust (increase/decrease)), 'SET' with a left arrow for 'ievada' (input), and a down arrow for 'izvēlas citu apakšizvēlni' (selects another sub-menu).

Izvēlnes nosaukums

Ikonas

Pogas tips

Apakšizvēlnes

- MENU : iziet
- - + : regulē (palielina/samazina)
- SET : ievada
- : izvēlas citu apakšizvēlni

PIEZĪME

- OSD (ekrāna displeja) izvēlņu valodas monitorā var atšķirties no pamācībā norādītās.

Ekrāna displeja (OSD) izvēle un regulēšana

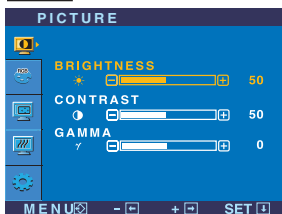
Galvenā izvēlne

Apakšizvēlne

Apraksts



PICTURE



BRIGHTNESS

Regulē ekrāna spilgtumu.

CONTRAST

Regulē ekrāna kontrastu.

GAMMA

Iestata izvēlēto gammas vērtību:
-50/0/50 Monitorā krāsu gammas lielās vērtības rada bālganu attēlu, bet mazās krāsu gammas vērtības – kontrastainus attēlus.

- MENU :iziet
- - : samazina
- + : palielina
- SET : izvēlas citu apakšizvēlni



COLOR



PRESET

Izvēlas ekrāna krāsu:
• sRGB: iestatiet ekrāna krāsu atbilstoši sRGB standarta krāsu specifikācijai.
• 6500K: nedaudz iesarkani baltu.
• 9300K: nedaudz zilgani baltu.

RED

Iestata jūsu izvēlēto sarkanās krāsas līmeni.

GREEN

Iestata jūsu izvēlēto zaļās krāsas līmeni.

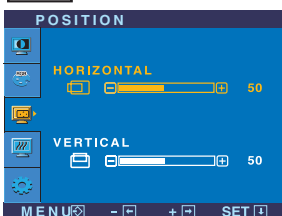
BLUE

Iestata jūsu izvēlēto zilās krāsas līmeni.

- MENU :iziet
- - : samazina
- + : palielina
- SET : izvēlas citu apakšizvēlni



POSITION



HORIZONTAL

Nobīda attēlu pa labi un pa kreisi.

VERTICAL

Pārvieto attēlu uz augšu un leju.

- MENU :iziet
- - : samazina
- + : palielina
- SET : izvēlas citu apakšizvēlni

Ekrāna displeja (OSD) izvēle un regulēšana

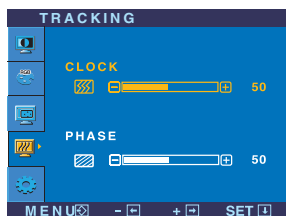
Galvenā izvēlne

Apakšizvēlne

Apraksts



TRACKING



CLOCK

Samazina jebkādas redzamas vertikālas joslas vai svītras ekrāna fonā. Mainīsies arī ekrāna horizontālais izmērs.

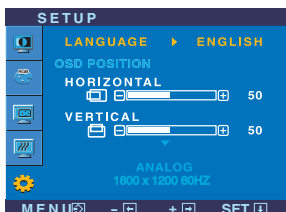
PHASE

Regulē displeja fokusu. Šis parametrs ļauj noņemt jebkādus horizontālus traucējumus un padarīt attēlu skaidrāku vai asāku.

- MENU :iziet
- - : samazina
- + : palielina
- SET : izvēlas citu apakšizvēlni



SETUP



LANGUAGE

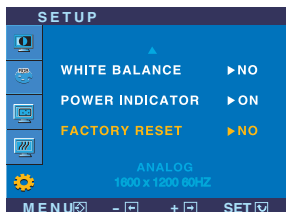
Ļauj izvēlēties valodu, kādā tiks parādīti vadības izvēlņu nosaukumi.

OSD POSITION

Regulē ekrāna displeja loga izvietojumu ekrānā.

WHITE BALANCE

Ja videokartes izejas signāls atšķiras no vajadzīgās specifikācijas, krāsu līmenis video signāla izkropļojumu dēļ var pasliktināties. Izmantojot šo funkciju, signāla līmenis tiek noregulēts tā, lai atbilstu videokartes standarta izvada līmenim un nodrošinātu optimālu attēlu. Aktivējiet šo funkciju, ja uz ekrāna ir baltā un melnā krāsa.



POWER INDICATOR

Izmantojiet šo funkciju, lai uz priekšējā paneļa esošo strāvas indikatoru iestatītu ieslēgtā (**ON**) vai izslēgtā (**OFF**) stāvoklī. Ja iestatīsiet izslēgtu (**OFF**) stāvokli, tas izdzisis. Iestatot šo parametru **ON**, strāvas padeves indikators ieslēgsies automātiski.

FACTORY RESET

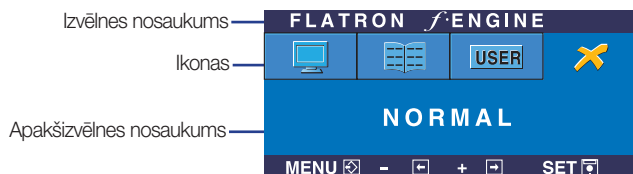
Atjauno visus rūpnīcas noklusējuma iestatījumus, izņemot valodu (**LANGUAGE**). Nospiediet **+** pogu, lai atiestatītu nekavējoties.

- MENU :iziet
- - : regulē
- + : regulē
- SET : izvēlas citu apakšizvēlni

Ja tas viss neuzlabo attēla kvalitāti, atjaunojiet rūpnīcas noklusējuma iestatījumus. Ja nepieciešams, vēlreiz izpildiet baltā balansa funkciju. Šī funkcija ir iespējama tikai tad, ja ieejas signāls ir analogais.

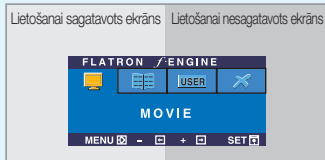
Ekrāna displeja (OSD) izvēle un regulēšana

- ■ ■ Pieskaroties pogai **F-ENGINE** (-) monitora labajā pusē, parādīsies ekrāna izvēlne OSD.

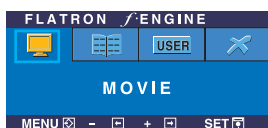


FLATRON F-ENGINE

Izpildot funkciju F-ENGINE, ekrānā būs redzami divi krāsu toņi, kā parādīts attēlā. Lietošanai sagatavotais ekrāns būs redzams kreisajā pusē, kamēr nesagatavotais ekrāns būs redzams labajā pusē. Lai izmantotu noregulēto ekrānu, pieskarieties pogai AUTO/SET (AUTOMĀTISKI/ESTATĪT).



Galvenā izvēlne



MOVIE TEXT (KINOFILMAS TEKSTS)

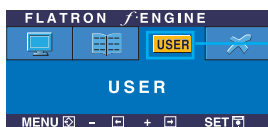
Šī funkcija ļauj viegli izvēlēties vislabāko vēlamu attēla stāvokli, kas ir uzlabots attiecībā pret apkārtējo vidi (ārējais apgaismojums, attēla veidi utt.).

MOVIE(KINOFILMA): Attīlu animācijai videofilmā un kinofilmā

TEXT(TEKSTS): Attīliem ar tekstu (teksta apstrāde utt.)

Apakšizvēlne

USER



Lai regulētu izvēlnes USER (LIETOTĀJS) funkcijas. Nospiediet pogu AUTO/SET (AUTOMĀTISKI/ESTATĪT)

User(Lietotājs)

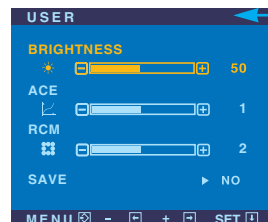
Spilgtumu, ACE vai RCM iespējams noregulēt manuāli. Noregulēto vērtību varat saglabāt vai atjaunot pat gadījumā, ja tiek izmantots cits vides iestatījums.

• (Spilgtums): Ekrāna spilgtuma regulēšanai.

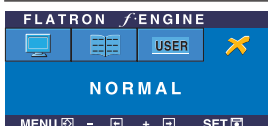
• ACE(Adaptive Clarity Enhancer - adaptīvs skaidruma uzlabotājs): Tiek izvēlēts attēla skaidruma režīms.

• RCM(Real Color Management - faktiskās krāsas pārvaldība): Tiek izvēlēts attēla krāsu režīms.

- 0 Netiek izmantots
- 1 Zaļās krāsas pastiprināšana
- 2 Miesas krāsas tonis
- 3 Krāsu pastiprināšana



Izvēlieties apakšizvēlni **SAVE** (SAGLABĀT), izmantojot pogu SET (ESTATĪT) un, izmantojot pogas, saglabājiet vērtību YES (JĀ).



NORMAL (NORMĀLS)

Tas attiecas uz normāliem ekspluatācijas apstākļiem.

Pirms izsaukt servisa tehniķi, pārbaudiet tālāk norādīto.

Nav attēla	
<ul style="list-style-type: none">● Vai ir pievienots barošanas strāvas kabelis?● Vai deg strāvas padeves indikators?● Vai ir ieslēgta strāvas padeve, un vai strāvas padeves indikators ir zils vai zaļš?● Vai strāvas padeves indikators spīd ar dzintara krāsas gaismu?● Uz ekrāna redzams paziņojums 'OUT OF RANGE'.● Uz ekrāna redzams paziņojums 'CHECK SIGNAL CABLE'.	<ul style="list-style-type: none">• Pārbaudiet vai barošanas kabelis ir pareizi pievienots pie strāvas izvada.• Nospiediet strāvas padeves ieslēgšanas pogu (Power).• Noregulējiet attēla spilgtumu un kontrastu.• Ja displejs ir pārslēdzies strāvas ekonomijas režīmā, pamēģiniet pakustināt peli vai nospiegt uz klaviatūras kādu taustiņu, lai izsauktu attēlu.• Pamēģiniet ieslēgt datoru.• Šāds paziņojums parādās, ja signāls no datora (videokartes) neatbilst displeja horizontālai vai vertikālai frekvencei. Izlasiet lietošanas pamācības nodaļu „Specifikācija” un vēlreiz konfigurējiet displeju.• Šāds paziņojums parādās, ja nav pievienots signāla kabelis starp datoru un jūsu displeju. Pārbaudiet signāla kabeli un mēģiniet vēlreiz

Uz ekrāna redzams paziņojums 'OSD LOCKED'.	
<ul style="list-style-type: none">● Vai, nospiežot MENU pogu, uz ekrāna redzams paziņojums 'OSD LOCKED'?	<ul style="list-style-type: none">• Jūs varat nodrošināt pašreizējos vadības elementu iestatījumus, lai tos nevarētu nejauši izmainīt. Ekrāna izvēlnes OSD vadības elementus var atbloķēt jebkurā laikā, uz dažām sekundēm pieskaroties pogai MENU (IZVĒLNE). Parādīsies ziņojums "OSD UNLOCKED (EKRĀNA IZVĒLNE OSD ATBLOKĒTA)".

Nepareizs displeja attēls

- **Nepareizs displeja attēls izvietojums.**
 - Nospiediet **AUTO/SET** pogu, lai automātiski noregulētu ideālus displeja attēla iestatījumus. Ja rezultāts ir neapmierinošs, noregulējiet attēla stāvokli, izmantojot ekrāna displejā esošās **augstuma (H) un vertikālā (V) stāvokļa** ikonas.
 - Pārbaudiet **Control Panel -> Display -> Settings** – vai nav izmainīti frekvences un izšķirtspējas iestatījumi. Ja izmainīti, tad vēlreiz iestatiet videokartei rekomendēto izšķirtspēju.
- **Ekrāna fonā saskatāmas vertikālas joslas vai svītras.**
 - Nospiediet **AUTO/SET** pogu, lai automātiski noregulētu ideālus displeja attēla iestatījumus. Ja rezultāts ir neapmierinošs, samaziniet vertikālās joslas vai svītras, izmantojot ekrāna displeja **CLOCK** ikonas funkcijas.
- **Ekrāna attēlā redzami horizontāli traucējumi vai tēli ir neskaidri.**
 - Nospiediet **AUTO/SET** pogu, lai automātiski noregulētu ideālus displeja attēla iestatījumus. Ja rezultāts ir neapmierinošs, samaziniet horizontālās joslas vai svītras, izmantojot ekrāna displeja **PHASE** ikonas funkcijas.
 - Pārbaudiet **Control Panel -> Display -> Settings** un iestatiet displejam rekomendēto izšķirtspēju vai noregulējiet displeja attēlam ideālos iestatījumus. Iestatiet krāsu iestatījumus, kas ir augstāki par 24 bitu dabīgo krāsu (true color) iestatījumiem.
- **Ekrāna krāsas ir monohromas vai nenormālas.**
 - Pārbaudiet, vai pareizi pievienots signālkabelis; izmantojiet skrūvgriezi, lai to pienācīgi nostiprinātu.
 - Pārliecinieties, vai videokarte ir pareizi ievietota ligzdā.
 - Izvēlnes sadaļā **Control Panel – Settings** iestatiet krāsu iestatījumus, kas ir augstāki par 24 bitu dabīgo krāsu (true color) iestatījumiem.
- **Ekrāns ņirb un mirgo.**
 - Pārbaudiet, vai ekrāns ir iestatīts uz rindpārīces režīmu, ja ir, tad nomainiet to uz rekomendēto izšķirtspēju.
 - Pārbaudiet, vai ir pietiekams strāvas spriegums. Tam ir jābūt lielākam par 100-240 V 50/60 Hz maiņstrāvu.

Vai esat iestallējis displeja draiveri?

- | | |
|--|--|
| ● Vai esat iestallējis displeja draiveri? | • Pārliecinieties, ka esat iestallējis ekrāna draiveri no displeja piegādes komplektā esošā draiveru CD (vai disketes). Jūs varat lejupielādēt draiveri no mūsu interneta vietnes: http://www.lge.com . |
| ● Vai ir redzams neatpazīta monitora paziņojums 'Unrecognized monitor, Plug&Play (VESA DDC) monitor found'? | • Pārbaudiet, vai videokarte atbalsta Plug&Play funkciju. |

- L2000CE monitoriem

Attēls nav izstiepts vertikāli, ja izšķirtspēja ir 1280x1024@60 un 1280x1024@75.

- | | |
|--|--|
| ● Attēlam ir melns horizontāls laukums vai ekrāna augšdaļā un apakšdaļā nav attēla. | • Šis ir normāls attēla stāvoklis. To izmanto, lai izvairītos no izplūdušām rakstzīmēm, ko izraisa mērogošana no 1280x1024 līdz 1400 x 1050 izšķirtspējai. |
|--|--|

Displejs	20.1 collas (51,0cm); Flat Panel aktīvā matrica – TFT LCD Pretapžilbināšanas pārklājums 20,1" redzamā zona Pikseļa izmērs 0,255 mm		
Sinhr. ievade	Horizontāla frekvence	Analogais:28 - 83kHz (automātiski) Digitālā:28 - 83kHz (automātiski)	
	Vertikālā frekvence	56 - 75Hz (automātiski)	
	Ievada forma	Atsevišķs TTL, pozitīvs/negatīvs SOG (sinhronizācija uz zaļo) Digitālā	
Video ievads	Signāla ievads	15 kontaktu D-Sub savienotājs DVI - D savienotājs (digitāls)	
	Ievada forma	RGB Analogais (0,7Vp-p/750mi), Digitālā	
Izšķirtspēja	Maks.	D-sub:Analogais-VESA 1600 x 1200@60Hz DVI:Digitālā-VESA 1600 x 1200@60Hz	
	Ieteicamā	VESA 1600x 1200@60Hz	
Plug&Play	DDC2BG		
Strāvas patēriņš	Ieslēgts	: 58W	
	Gaidīšanas režīms	≤ 1W	
	Izslēgts	≤ 1W	
Izmēri un svars		Ar pamatni	Bez pamatnes
	Platums	44,39 cm / 17,47 collas	44,39 cm / 17,47 collas
	Augstums	43,89 cm / 17,28 collas	34,51 cm / 13,58 collas
		51,89 cm / 20,43 collas	
	Dziļums	24,26 cm / 9,55 collas	6,86 cm / 2,70 collas
Neto	7,7 kg		
Locīšanas/ grozīšanas lielums	Vertikālais leņķis	-5°~25°	
	Pagrieziens ap savu asi	350°	
	Augstuma diapazons	80mm / 3.15 collas	
	Griešana	par 90° pulkstenrādītāja virzienā (ainavorientācija -> portretorientācija)	
Barošanas strāva	Maiņstr. 100-240V~ 50/60Hz 1,2A		
Vides apstākļi	Ekspluatācijas apstākļi		
	Temperatūra	10°C - 35°C	
	Rel. mitrums	10 % - 80 % nekondensējošs	
	Uzglabāšanas apstākļi		
	Temperatūra	-20°C kuni 60°C	
	Rel. mitrums	5 % kuni 90 % nekondensējošs	

Displejs	20.1 collas (51,0cm); Flat Panel aktīvā matrica – TFT LCD Pretapžilbināšanas pārklājums 20,1” redzamā zona Pikseļa izmērs 0,291 mm		
Sinhr. ievade	Horizontāla frekvence	Analogais:28 - 83kHz (automātiski) Digitālā:28 - 83kHz (automātiski)	
	Vertikālā frekvence	56 - 75Hz (automātiski)	
	Ievada forma	Atsevišķs TTL, pozitīvs/negatīvs SOG (sinhronizācija uz zaļo) Digitālā	
Video ievads	Signāla ievads	15 kontaktu D-Sub savienotājs DVI - D savienotājs (digitāls)	
	Ievada forma	RGB Analogais (0,7Vp-p/750mi), Digitālā	
Izšķirtspēja	Maks.	D-sub:Analogais-VESA 1400 x 1050@60Hz DVI:Digitālā-VESA 1400 x 1050@60Hz	
	Ieteicamā	VESA 1400x 1050@60Hz	
Plug&Play	DDC2BG		
Strāvas patēriņš	Ieslēgts	: 58W	
	Gaidīšanas režīms	≤ 1W	
	Izslēgts	≤ 1W	
Izmēri un svars		Ar pamatni	Bez pamatnes
	Platums	44,39 cm / 17,47 collas	44,39 cm / 17,47 collas
	Augstums	43,89 cm / 17,28 collas	34,51 cm / 13,58 collas
		41,89 cm / 20,43 collas	
	Dzīļums	24,26 cm / 9,55 collas	6,86 cm / 2,70 collas
Neto	7,5 kg		
Locīšanas/ grozišanas lielums	Vertikālais leņķis	-5°~25°	
	Pagrieziens ap savu asi	350°	
	Augstuma diapazons	80mm / 3.15 collas	
	Griešana	par 90° pulkstenrādītāja virzienā (ainavorientācija -> portretorientācija)	
Barošanas strāva	Maiņstr. 100-240V~ 50/60Hz 1,2A		
Vides apstākļi	Ekspluatācijas apstākļi		
	Temperatūra	10°C - 35°C	
	Rel. mitrums	10 % - 80 % nekondensējošs	
	Uzglabāšanas apstākļi		
	Temperatūra	-20°C kuni 60°C	
Rel. mitrums	5 % kuni 90 % nekondensējošs		

Locīšanas/ grozīšanas statnis	Pievienots (<input type="checkbox"/>), atvienots (<input type="radio"/>)
Signālkabelis	Pievienots (<input type="radio"/>), atvienots (<input type="checkbox"/>)
Barošanas kabelis	Seina vāljundpesa vai personaalarvuti vāljundpesa tūūpi

PIEZĪME

- Šajā dokumentā ietvertā informācija var būt izmainīta bez brīdinājuma.

Iepriekš iestatītie režīmi (izšķirtspēja)

● L2000C/L2000CN monitoriem

Displeja režīmi(Izšķirtspēja)		Horizontāla frekvence(kHz)	Vertikālā frekvence (Hz)
1	640 x 350	31.47	70.09
2	640 x 480	31.47	59.94
3	640 x 480	37.50	75
4	720 x 400	31.47	70.08
5	800 x 600	37.88	60.32
6	800 x 600	46.88	75
7	832 x 624	49.72	74.55
8	1024 x 768	48.36	60
9	1024 x 768	60.02	75.03
10	1152 x 870	68.68	75.06
11	1152 x 900	61.80	65.96
12	1280 x 1024	63.98	60.02
13	1280 x 1024	79.98	75.02
*14	1600 x 1200	75.0	60
**15	1600 x 1200	75.0	60

● L2000CE monitoriem

* Analog režīms

** Digitāl režīms

Displeja režīmi(Izšķirtspēja)		Horizontāla frekvence(kHz)	Vertikālā frekvence (Hz)
1	640 x 350	31.47	70.09
2	640 x 480	31.47	59.94
3	640 x 480	37.50	75
4	720 x 400	31.47	70.08
5	800 x 600	37.88	60.32
6	800 x 600	46.88	75
7	832 x 624	49.72	74.55
8	1024 x 768	48.36	60
9	1024 x 768	60.02	75.03
10	1152 x 870	68.68	75.06
11	1152 x 900	61.80	65.96
12	1280 x 1024	63.98	60.02
13	1280 x 1024	79.98	75.02
*14	1400 x 1050	65.3	60
**15	1400 x 1050	65.3	60

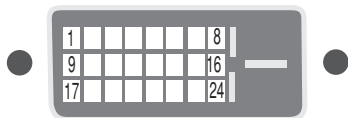
* Analog režīms

** Digitāl režīms

Indikators

Režīms	Gaismas diodes krāsa
Ieslēgts	Zilā krāsa
Gaidīšanas režīms	Dzintara krāsa
Izslēgts	Izsl

Signāla savienotāja kontaktiem piešķirtās funkcija



■ DVI - D savienotājs

Kontakts	Signāls(DVI-D)
1	T. M. D. S. Data2-
2	T. M. D. S. Data2+
3	T. M. D. S. Data2/4 ekrāns
4	T. M. D. S. Data4-
5	T. M. D. S. Data4+
6	DDC Clock(DDC taktsignāls)
7	DDC Data
8	Analogā signāla sinhronizācija pa vertikāli
9	T. M. D. S. Data1-
10	T. M. D. S. Data1+
11	T. M. D. S. Data1/3 ekrāns
12	T. M. D. S. Data3-
13	T. M. D. S. Data3+
14	+5V barošān
15	Zeme (atpakaļvads signāliem +5V, H. Sync. un V. Sync.)

Kontakts	Signāls(DVI-D)
16	Ierīces pieslēgšanas konstatēšana ieslēgtam datoram
17	T. M. D. S. Data0-
18	T. M. D. S. Data0+
19	T. M. D. S. Data0/5 ekrāns
20	T. M. D. S. Data5-
21	T. M. D. S. Data5+
22	T. M. D. S. taktsignāla ekrāns
23	T. M. D. S. taktsignāls +
24	T. M. D. S. taktsignāls -

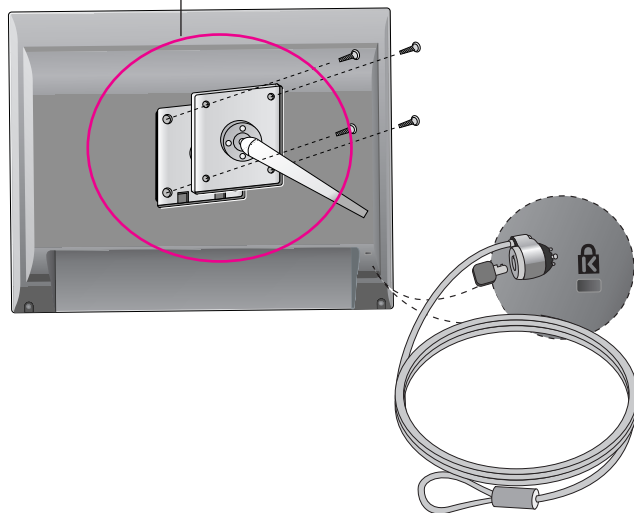
*T. M. D. S. (Transition Minimized Differential Signaling – diferenciatā signālu pārraide ar minimālām pārejām)

Kā uzstādīt VESA standarta sienas paliktņi

Šis monitors atbilst ar VESA savietojama montāžas interfeisa paliktņa specifikācijai.

VESA sienas stiprinājums

Pievienots pie cita objekta (statņa tips un sienas stiprinājums). Šim monitoram var izmantot ar VESA saderīgu sienas stiprinājuma sistēmu (Tas jāiegādājas atsevišķi, ja nepieciešams.) Vairāk par to lasiet VESA sienas stiprinājuma uzstādīšanas pamācībā.



Kensington drošības ligzda

Pievieno noslēdzošajam kabelim, ko var iegādāties atsevišķi datoru veikalos.

Digitally yours ■■■■■.....

