

Naudojimo instrukcija

L2000C
L2000CN
L2000CE

Prieš naudojantis šiuo monitoriumi, prašome įdėmiai perskaityti informaciją, susijusią su saugos priemonėmis.

Išsaugokite šią naudojimo instrukcijų knygelę ir CD diską ateičiai.

Užsirašykite monitoriaus modelio ir serijos numerius, nurodytus plokštelėje, pritvirtintoje prie aparato galinio skydelio. Pateikite šią informaciją kiekvieną kartą, kreipdamiesi į serviso centrą.

Šis monitorius buvo suprojektuotas ir pagamintas taip, kad užtikrintų jūsų saugumą. Nesilaikant nurodytų saugos reikalavimų, išskyla elektros smūgio ir gaisro pavojus. Siekiant išvengti monitoriaus sugadinimo, būtina prisilaikyti žemiau pateiktų saugos eksploataavimo taisyklių, kuriuose yra nurodyta teisinga monitoriaus priežiūra, instaliavimas, naudojimas ir aptarnavimas.

Saugos priemonės

Prašome naudoti tik komplektuojamą elektros laidą. Naudojant atskirai įsigyjamą elektros laidą, įsitinkinkite, kad elektros laidas yra sertifikuotas ir atitinka visus standartus. Jei elektros laidas yra pažeistas, kreipkitės į gamintoją arba artimiausią techninio aptarnavimo centrą ir jį pakeiskite.

Monitoriaus elektros laidas yra naudojamas aparatą įjungti į elektros tinklą. Pasirūpinkite, kad tinklo lizdas būtų kuo arčiau monitoriaus.

Šį monitorių galima įjungti tik į atitinkamų parametrijų elektros tinklą, kuris nurodytas techniniuose duomenyse arba ant monitoriaus skydelio. Jeigu jūsų vietovėje tiekiamos elektros srovės parametrijai neatitinka nurodytuosius, prašome pasikonsultuoti su kvalifikuotu specialistu.

Draudžiama naudoti trišakį arba ilginamuosius laidus. Taip pat negalima naudoti panaudotą elektros laidą arba elektros laidą su pažeista laido šakute. Priešingus atveju išskyla elektros smūgio pavojus. Elektros laidą gali pakeisti techninio aptarnavimo centre.

Draudžiama mėginti atidaryti monitoriaus korpusą :

- Monitoriaus viduje nėra komponentų, kuriuos galėtumėte taisyti savarankiškai.
- Net ir IŠJUNGUS monitoriaus maitinimą, įrenginio viduje egzistuoja aukšta įtampa.
- Jeigu monitorius neveikia kaip pridera, kreipkitės į serviso centrą.

Informacija, susijusi su jūsų saugumu :

- Negalima monitoriaus pastatyti ant nelygaus paviršiaus, nebent jei įrenginys yra patikimai pritvirtintas.
- Prašome naudoti gamintojo rekomenduojamą monitoriaus stovą.

Siekiant išvengti elektros smūgio arba gaisro pavojus:

- Jeigu monitoriumi nesinaudojate ilgą laiką tarpą, prašome IŠJUNGTI įrenginio maitinimą. Išvykus iš namų negalima palikti ĮJUNGTO monitoriaus.
- Neleiskite vaikams mėtyti daiktus į monitoriaus ekraną arba į aparato korpusą kišti pašalinius daiktus. Monitoriaus viduje egzistuoja aukšta įtampa.
- Negalima naudotis papildomais priedais, kurie nėra pritaikyti šiam monitoriui.
- Audros metu arba išvykus ilgam laikotarpiui, saugumo sumetimais prašome išjungti monitorių iš elektros tinklo lizdo.

Instaliavimas

Draudžiama ant įrenginio elektros laido dėti sunkius daiktus. Taip pat negalima monitorių įjungti į tinklo lizdą, jeigu jo elektros laidas yra pažeistas.

Draudžiama naudotis monitoriumi šalia vandens, kaip antai vonios kambaryje, šalia praustuvės, virtuvės kriauklės, sklabykloje, drėgname rūsyje arba netoli plaukymo baseino.

Turite užtikrinti tai, kad įrenginio veikimo metu nebūtų užkimštos monitoriaus vėdinimo angos, nes darbo metu aparatas įkaista. Jeigu monitoriaus ventiliacinės angos bus užkimštos, tai įrenginys gali perskaisti ir iškyla gaisro pavojus.

NEGALIMA:

- Uždengti monitoriaus apačioje esančias ventiliacines angas, padedant monitorių ant lovos, sofos arba ant kilimėlio.
- Uždengti monitoriaus ventiliacines angas, pastatant įrenginį uždaroje erdvėje, kaip antai knygų lentynoje.
- Uždengti monitoriaus ventiliacines angas medžiaga arba kitais daiktais.
- Pastatyti monitorių netoli šilumos šaltinių, kaip antai radiatorių ir t.t.

Negalima kokiais nors aštriais daiktais trinti arba braižyti aktyviosios matricos skystųjų kristalų ekraną. Priešingu atveju jūs galite subraižyti, sugadinti arba pažeisti aktyviosios matricos skystųjų kristalų ekraną visam laikui.

Negalima pirštais smarkiai spausti skystųjų kristalų ekraną. Priešingu atveju galite pažeisti ekrano paviršių.

Skystųjų kristalų ekrane gali matytis nedidelės tamsios dėmelės ar ryškūs spalvoti (raudoni, mėlyni arba žali) taškai. Tačiau tai nėra joks aparato sutrikimas ir neturi jokios įtakos monitoriaus darbui.

Jeigu yra galimybė, prašome nustatyti rekomenduojamą ekrano skiriamąją gebą. Tokiu būdu ekrane bus atkuriamas aukštos kokybės vaizdas. Nustačius kitą ekrano skiriamąją gebą, vaizdas ekrane gali būti šiek tiek "grūdėtas" arba iškreiptas. Tai yra charakteringa ir tuo atveju, jei skystųjų kristalų ekrano skiriamoji geba yra fiksuota.

Valymas

- Prieš atliekant monitoriaus valymo darbus, įrenginį išjunkite iš elektros tinklo.
- Naudokite lengvai sudrėkintą (ne šlapia) skudurėlį. Draudžiama ekrano valymui naudoti, aerozolines valymo priemones, kurių purslai gali sukelti elektros smūgio pavojų.

Įpakavimo medžiagos

- Neišmeskite įpakavimo medžiagų ir kartono kartu su buitinėmis atliekomis. Šias medžiagas bus galima panaudoti, įrenginį pervežant į kitą vietą. Perveždami įrenginį, naudokite tik originalias įpakavimo medžiagas.

Utilizavimas

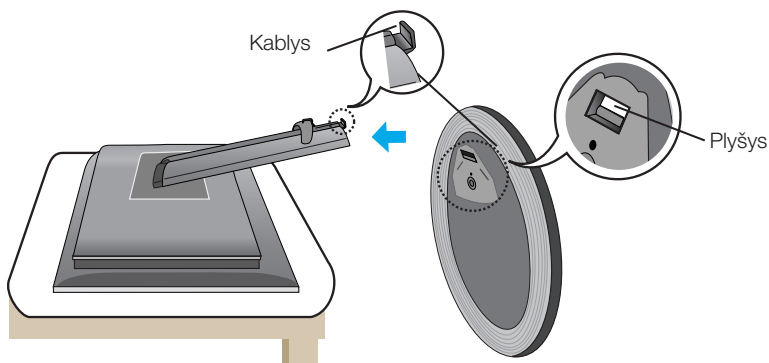
- Šiame įrenginyje yra įmontuota speciali fluorescentinė lempa, kurios sudėtyje yra gyvsidabrio.
- Draudžiama šią lempą išmesti kartu su buitinėmis atliekomis. Aplinkosaugos sumetimais atitarnavusį įrenginį reikia utilizuoti prisilaikant

- Prieš pastatant monitorių, įsitikinkite, kad aparato, kompiuterio sistemos ir papildomos aparatūros maitinimai yra išjungti.

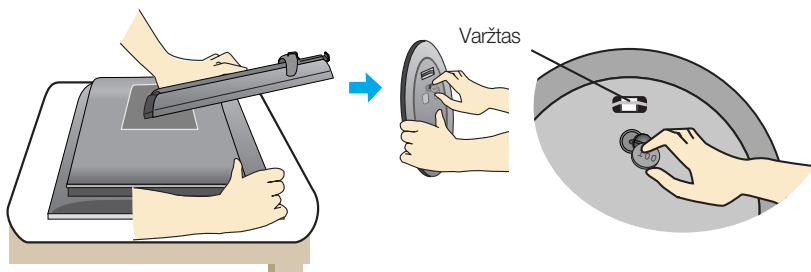
Kaip uždėti arba nuimti stovo pagrindą

1. Monitorių padėkite ekranu žemyn ant pagalvėlės arba minkšto skudurėlio.
2. Stovelio kablį sutapatinkite su monitoriaus pagrinde esančiais pyšiais.
3. Kablį įkiškite į plyšius.

Dėmesio: Juostelę ir fiksavimo kaištį nuo monitoriaus su stovu galima nuimti tik tuomet, kai pagrindas yra ištrauktas. Priešingu atveju atsikišusios stovo dalys gali sužeisti rankas.



4. Naudodami monetą įsukite pagal laikrodžio rodyklę varžtą į stovo pagrindą ir jį priveržkite.
5. Jeigu norite monitorių nuo stovo nuimti, naudodami monetą išsukite varžtą, sukdami jį prieš laikrodžio rodyklę.



Svarbu

- Šioje iliustracijoje yra pavaizduota įprastinė aparato stovelio pritvirtinimo procedūra. Tačiau jūsų aparatas gali skirtis nuo iliustracijoje parodyto monitoriaus.
- Kartą uždėjus monitoriaus stovėlį, nerekomenduojama jį nuimti.
- Pernešdami įrenginį į kitą vietą, draudžiama laikytis tik už monitoriaus stovelio. Priešingu atveju įrenginys gali nukristi, sudužti arba sužaloti jūsų pėdas.

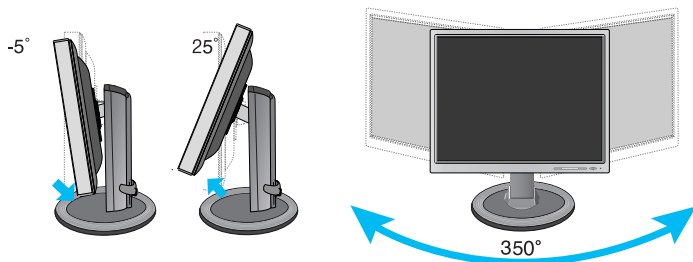
- Prieš pastatant monitorių, įsitikinkite, kad aparato, kompiuterio sistemos ir papildomos aparatūros maitinimai yra išjungti.

Monitoriaus pasvirimo kampo reguliavimas

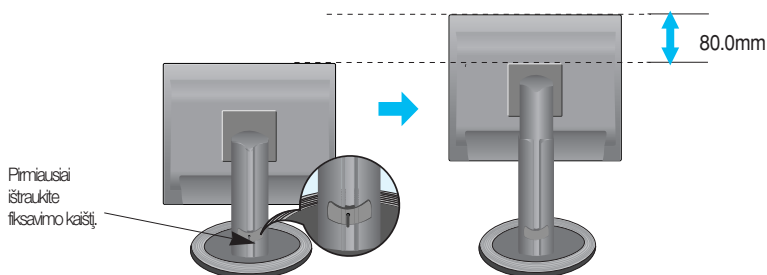
1. Reguliuodami monitoriaus pasvirimo kampą, suraskite geriausią padėtį.

■ Pokrypio kampas : -5° ~ 25°

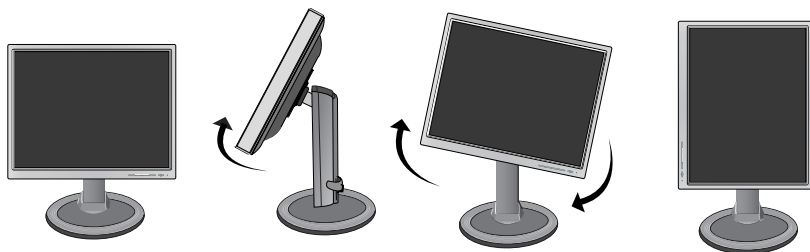
■ Pasukimas : 350°



■ Aukštis: ne daugiau kaip 3,15 colio (80 mm)



■ Gulščiasis ir statmenasis vaizdas: Plokštę galima sukti 90° kampu pagal laikrodžio rodyklę. (* Išsamesnės informacijos ieškokite pridedamoje kompaktinėje plokštelėje su programine įranga Pivot)



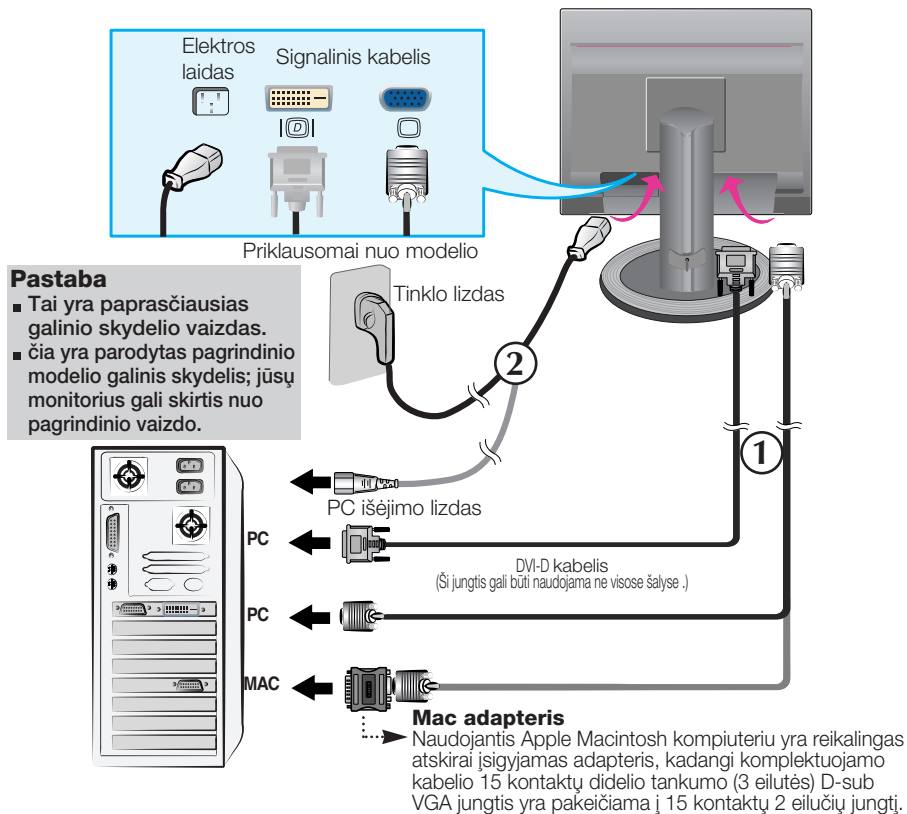
* Atkreipkite dėmesį, kad sukant plokštę neliestų žemės.

Darbo procesų tyrimas

Kad būtų pasiektos kuo geriausios monitoriaus darbo ir vaizdų žiūrėjimo sąlygos, remiantis darbo proceso tyrimų rezultatais, rekomenduoja monitorių pastatyti taip, kad pokrypio kampas būtų ne didesnis, nei -5° .

Kompiuterio prijungimas

1. Statykite monitorių patogioje ir gerai vėdinamoje vietoje prie kompiuterio. Monitoriaus aukštį galima reguliuoti atlaisvinus stovo fiksatorių.
2. Įjunkite signalo kabelį. Kad jungimas neatsilaisvintų, priveržkite sparnuotąsias veržles. ①
3. Įjunkite maitinimo kabelį į tinkamos įtampos lizdą, kuris būtų lengvai prieinamoje vietoje netoli nuo monitoriaus. ②



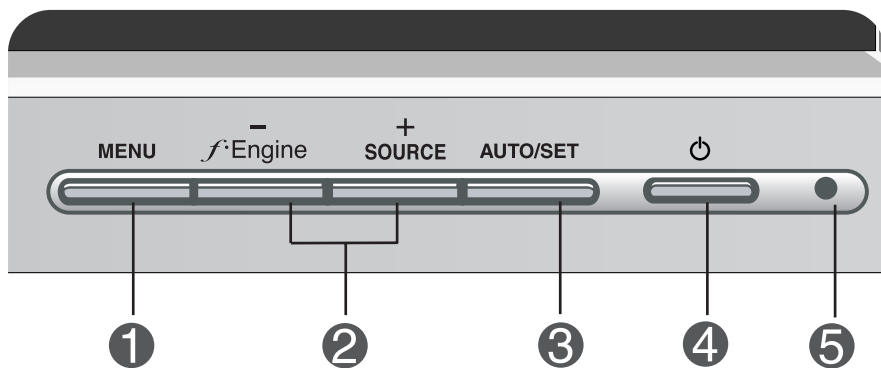
4. Paspausdami priekinio skydelio mygtuką, įjunkite įrenginio maitinimą. Įjungus monitoriaus maitinimą, ekrane automatiškai atsiras 'Self Image Setting Function' informacija. (Tik analoginis režimas)

PROCESSING SELF
IMAGE SETTING


PASTABA

'Self Image Setting Function'? Ši funkcija vartotojui suteikia optimalius vaizdo parametrus. Vartotojui prijungus monitorių pirmą kartą, šios funkcijos dėka visi ekrano parametrai yra sureguliuojami automatiškai ir tokiu būdu kiekvienam įėjimo signalui yra priskirtas optimaliausias parametras. Jeigu jūs pageidaujate ekrano parametrus sureguliuoti savarankiškai arba rankiniu būdu paleisti šią funkciją dar kartą, paspauskite monitoriaus priekiniame skydelyje esantį 'AUTO/SET' mygtuką. Priešingu atveju, ekraniniame meniu lange jūs galėsite iškviesti 'Factory reset' meniu punktą. Prašome atkreipti dėmesį į tai, kad visiems meniu punkтам, išskyrus 'Language' bus grąžintos gamyklinės nuostatos.

Priekinio skydelio valdymo įtaisai



Valdymo įtaisas	Funkcija
1 MENU mygtukas	<p>Paspausdami nurodytą mygtuką, iškvieskite arba išeikite iš ekraninio meniu sistemos.</p> <p>OSD LOCKED/UNLOCKED</p> <p>Šios funkcijos dėka, bus galima esamuoju momentu užblokuoti OSD valdymo parametrus, kad jie per neapsižiūrėjimą nebūtų pakeisti.</p> <p>Laikykite keletą sekundes nuspaustą MENU mygtuką, kol ekrane atsiras "OSD LOCKED" pranešimas.</p> <p>Laikykite keletą sekundes nuspaustą MENU mygtuką, atblokuokite OSD valdymo parametrus. Ekrane atsiras "OSD UNLOCKED" pranešimas.</p>
2 - + mygtukai	<p>Paspausdami nurodytus mygtukus, ekraniniame meniu išrinkite arba sureguliuokite išrinktąjį parametą.</p> <p>Išsamesnės informacijos ieškokite A13 psl.</p> <p>Šiuo mygtuku įjunkite D-Sub arba DVI jungtį. Ši funkcija naudojama tuomet, kai prie ekrano yra prijungti du kompiuteriai. Gamyklinis parametras yra S-Sub.</p>

Valdymo įtaisas	Funkcija
<p>3 AUTO/SET mygtukas</p> 	<p>Paspausdami nurodytą mygtuką, patvirtinkite pasirinkimą.</p> <p>AUTO IMAGE ADJUSTMENT Reguliuojant išrinktąsias nuostatas, prieš iškviečiant ekraninio meniu sistemą (OSD), visada paspauskite AUTO/SET mygtuką. Tokiu būdu atvaizduojamas vaizdas bus automatiškai sureguliuotas, atsižvelgiant į nustatytą ekrano skiriamą gebą (ekrano režimas).</p> <p>Tinkamiausia ekrano skiriamoji geba yra:</p> <p>L2000C/L2000CN ekranas : 1600x1200Hz L2000CE ekranas : 1400x1050Hz</p>
<p>4 POWER mygtukas</p>	<p>Paspausdami nurodytą mygtuką, įjunkite arba išjunkite monitoriaus ekraną.</p>
<p>5 POWER indikatorius</p>	<p>Šis indikatorius švies mėlynas spalva, jei ekranas veikia įprastu režimu (įjungimo režimas). Jeigu ekranas yra "miego" būsenoje (energijos taupymo būsenoje), šio indikatoriaus spalva pasikeis į geltoną spalvą.</p>

Ekraninio meniu reguliavimas

Naudojantis ekraninio meniu (OSD) valdymo sistema, jūs galėsite lengvai ir paprastai sureguliuoti ekrane esančio vaizdo dydį, padėtį ir valdymo parametrus. Žemiau yra parodytas trumpas pavyzdys, supažindinantis jus kaip naudotis valdymo įtaisais.

Šiame skyriuje bendrais bruožais yra aprašyta, kaip naudojantis OSD meniu sistema atlikti reguliavimo ir išrinkimo procedūras.

PIEZĪME

- Pirms reguliavimų, laukiet displejam stabilizėties vismaz 30 minūtes.

Jei iškvietę OSD meniu sistemą pageidaujate sureguliuoti parametrus, atlikite žemiau nurodytus veiksmus:

MENU → - + → AUTO/SET → - + → MENU

- 1 Paspauskite MENU mygtuką. Ekrane atsiras OSD meniu sistemos langas.
- 2 Paspausdami - arba + mygtukus, išrinkite valdymo sistemą. Kai pageidaujama piktograma taps ryškesnė, paspauskite AUTO/SET mygtuką.
- 3 Naudodamiesi -/+ mygtukais, sureguliuokite vaizdą pageidaujamame lygyje. Paspausdami AUTO/SET mygtuką, išrinkite kitus submenu punktus.
- 4 Vienąkart paspausdami MENU mygtuką, sugrįžkite į pagrindinį meniu langą ir išrinkite kitą parametą. Dėsyk paspausdami MENU mygtuką išėikite iš OSD meniu sistemos.

Ekraninio meniu (OSD) sistemos išrinkimas ir reguliavimas

Šioje lentelėje yra parodyti visi OSD ekraninio meniu sistemos valdymo, reguliavimo ir nustatymų punktai.

Pagrindinis meniu	Submeniu		A	D	Paiškinimas
PICTURE	BRIGHTNESS		●	●	Yra reguliuojamas šviesumas, kontrastas ir gama
	CONTRAST		●	●	
	GAMMA		●	●	
COLOR	PRESET	sRGB	●	●	Yra pritaikomos vaizdo spalvos
		6500K	●	●	
		9300K	●	●	
	RED		●	●	
	GREEN		●	●	
	BLUE		●	●	
POSITION	HORIZONTAL		●		Yra reguliuojama vaizdo padėtis
	VERTICAL		●		
TRACKING	CLOCK		●		Yra pagerinamas vaizdo ryškumas ir stabilumas
	PHASE		●		
SETUP	LANGUAGE		●	●	Yra išrenkamos vartotojo nuostatos
	OSD POSITION	HORIZONTAL	●	●	
		VERTICAL	●	●	
	WHITE BALANCE		●		
	POWER INDICATOR		●	●	
	FACTORY RESET		●	●	
FLATRON F-ENGINE(-)	MOVIE / TEXT		●	●	Pasirinkti arba nustatyti pageidaujamus vaizdo parametrus.
	USER		●	●	
	NORMAL		●	●	
					● : Adjustable A : Analoginė įvestis D : Skaitmeninė įvestis

PASTABA

- Priklausomai nuo modelio (A9~A13), meniu punktų išdėstymo tvarka gali skirtis.

Ekraninio meniu sistemos (OSD) išrinkimas ir reguliavimas

Šiame skyrelyje jūs susipažinsite, kaip išrinkti ir atlikti pageidaujamų OSD meniu punktų reguliavimą. Žemiau visiems meniu punktams yra išvardytos piktogramos, piktogramų pavadinimai ir piktogramų aprašymai.

Paspauskite MENU mygtuką. Ekrane atsiras pagrindinis OSD meniu langas.

Meniu punktas

Piktogramos

Mygtuko aprašymas

Submeniu

PICTURE

BRIGHTNESS 50

CONTRAST 50

GAMMA 0


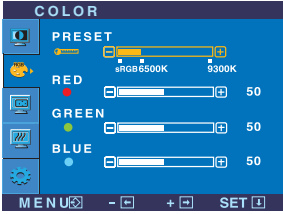



MENU - + SET

- MENU : Išseiti
- - + : Reguluoti (Sumažinti/Padidinti)
- SET : Nustatyti
- : Išrinkti kitą submeniu punktą


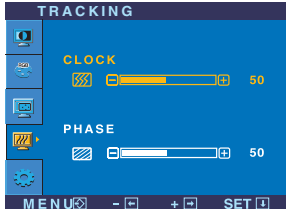

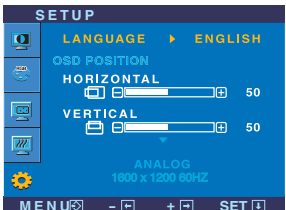
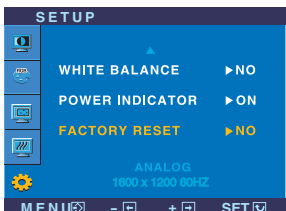
PASTABA

- OSD(On Screen Display) meniu kalba monitoriaus ekrane gali skirtis nuo naudojimo instrukcijoje pateiktos informacijos.

Pagrindinis meniu	Submeniu	Aprašymas
	PICTURE	
	BRIGHTNESS	Yra reguliuojamas vaizdo
	CONTRAST	Yra reguliuojamas vaizdo
	GAMMA	Išrenkama pageidaujama gamos reikšmė: -50/0/50. Išrinkus didžiausią gamos reikšmę, ekrane vaizdai bus balti. Išrinkus mažiausią gamos reikšmę, vaizdai bus labiau kontrastingi.
<ul style="list-style-type: none">■ MENU : Išėiti■ - : Sumažinti■ + : Padidinti■ SET : Išrinkti kitą submeniu		

	COLOR	
	PRESET	Reguliuojamas spalvų sodrumas <ul style="list-style-type: none">• sRGB: Nustatyti ekrano spalvą, kad ji atitiktų standartinę sRGB spalvų specifikaciją.• 6500K: Balta su rausvu atspalviu• 9300K: Balta su mėlynu atspalviu
	 RED	Nustatomas raudonos spalvos sodrumas
	 GREEN	Nustatomas žalios spalvos sodrumas
	 BLUE	Nustatomas mėlynos spalvos sodrumas
<ul style="list-style-type: none">■ MENU : Išėiti■ - : Sumažinti■ + : Padidinti■ SET : Išrinkti kitą submeniu		

	POSITION	
	HORIZONTAL	Vaizdo centravimas jį pastumiant į kairę arba į dešinę
	VERTICAL	Vaizdo centravimas jį pastumiant į viršų arba į apačią
<ul style="list-style-type: none">■ MENU : Išėiti■ - : Sumažinti■ + : Padidinti■ SET : Išrinkti kitą submeniu		

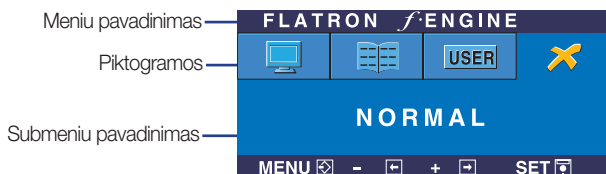
Pagrindinis meniu	Submeniu	Aprašymas
 TRACKING		
	CLOCK	Yra sumažinamos bet kokios vertikalios juostos arba ruoželiai, kurie yra įžūrimi ekrano fone.
	PHASE	Yra reguliuojamas ekrane esančio vaizdo ryškumas. Išrinkus šį meniu punktą, bus galima nuslopinti bet kokius triukšmus horizontalioje ašyje ir padidinti vaizdo raiškumą.
<ul style="list-style-type: none"> ■ MENU : Išėiti ■ - : Sumažinti ■ + : Padidinti ■ SET : Išrinkti kitą submeniu 		
 SETUP		
	LANGUAGE	Yra pasirinkama pageidaujama ekraninio meniu atvaizdavimo kalba
	OSD POSITION	Ekrane yra reguliuojama ekraninio meniu (OSD) padėtis.
	WHITE BALANCE	Jeigu videokortos išėjimo signalas neatitinka reikalavimų, spalvų sodrumas gali pablogėti, priklausomai nuo videosignalo iškreipymo. Naudojantis šia funkcija, signalo lygis yra reguliuojamas, suderinant jį su standartinio videokortos išėjimo lygiu ir tokiu būdu išgaunamas optimalus vaizdas. Suaktyvinkite šią funkciją, kai ekrane nustatytos baltos ir juodos spalvos.
	POWER INDICATOR	Išrinkite šią funkciją, jeigu pageidaujate priekinio skydelio maitinimo indikatoriumi priskirti ON arba OFF nuostatą. Jeigu išrinkote OFF, maitinimo indikatorius užges. Jeigu išrinkote ON, maitinimo indikatorius automatiškai įsijębs.
<ul style="list-style-type: none"> ■ MENU : Išėiti ■ - : Reguluoti ■ + : Reguluoti ■ SET : Išrinkti kitą submeniu 		
	FACTORY RESET	Visiems parametrams, išskyrus "LANGUAGE" yra grąžinamos gamyklinės nuostatos. Paspausdami + mygtuką, nedelsiant visiems parametrams grąžinkite gamyklines nuostatas.

Jeigu vaizdas ekrane nėra kokybiškas, visiems parametrams sugrąžinkite gamyklines nuostatas.

Jeigu yra būtina, atlikite baltos spalvos balanso reguliavimą. Šią funkciją bus galima suaktyvinti tik priimant signalą iš analoginio signalo šaltinio.

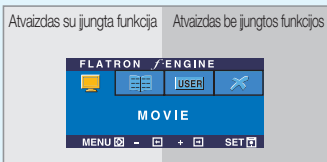
Ekraninio meniu sistemos (OSD) išrinkimas ir reguliavimas

- ■ ■ Kai paspausite dešiniajame monitoriaus šone esantį mygtuką **F-ENGINE** (-) ekrane pasirodys meniu.



FLATRON F-ENGINE

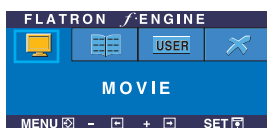
Kai įjungsite F-ENGINE, ekrane pasirodys du atvaizdai, kaip parodyta paveikslėlyje. Kairėje pusėje yra atvaizdas su įjungta funkcija, dešinėje – su neįjungta funkcija. Paspauskite mygtuką AUTO/SET (automatinis nustatymas) ir sureguliuokite ekraną.



Pagrindinis meniu

Submeniu

Paiškinimas

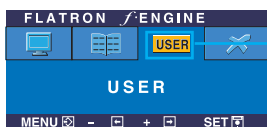


MOVIE
TEXT
(kino filmas / tekstas)

Naudojant šią funkciją galima pasirinkti pageidaujama vaizdą, pritaikytą prie aplinkos (aplinkos apšvietimo, vaizdo rūšies ir t.)

MOVIE(kino filmas): judantiems vaizdams vaizdo juostoje ar kino filme

TEXT (tekstas): tekstiniam vaizdui (tekstų apdorojimui ir pan.)



USER

Norėdami nustatyti USER (vartotojo) submeniu funkciją, spauskite mygtuką AUTO/SET (automatinis nustatymas)

User(vartotojas)

Galima rankiniu būdu reguliuoti aiškumą, ACE (pritaikomo aiškumo stiprintuvą) ir RCM (realiųjų spalvų valdymą).

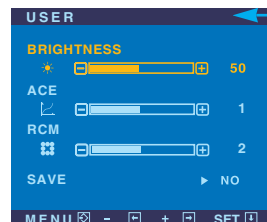
Galima išsaugoti arba atstatyti nustatytą parametą netgi tuomet, kai naudojami skirtingi aplinkos parametrai.

... ● (Aiškumas): Reguliuoja ekrano šviesumą.

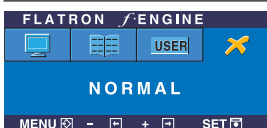
... ACE (pritaikomo aiškumo stiprintuvą): parenka aiškumo režimą.

... RCM (realiųjų spalvų valdymas): parenka spalvų režimą.

- 0 Netaikoma
- 1 Žalumo paryškimas
- 2 Natūralus atspalvis
- 3 Spalvų paryškimas



Mygtuku SET (nustatyti) pasirinkite **SAVE** (išsaugoti) submeniu, ir spauskite YES (taip).



STANDARTINIS

Esant normalioms veikimo sąlygoms.

Prieš kreipiantis į serviso centrą, patikrinkite žemiau išvardintus punktus.

Nėra vaizdo	
<ul style="list-style-type: none">● Ar yra prijungtas monitoriaus elektros laidas?● Ar šviečia maitinimo indikatorius?● Ar įjungus monitoriaus maitinimą, maitinimo indikatorius yra mėlynas arba žalias?● Ar maitinimo indikatorius yra geltonas?● Ar ekrane yra atvaizduojamas "OUT OF RANGE" pranešimas?● Ar ekrane yra atvaizduojamas "CHECK SIGNAL CABLE" pranešimas?	<ul style="list-style-type: none">• Patikrinkite, ar monitoriaus elektros laido šakutė patikimai įjungta į tinklo lizdą.• Paspauskite maitinimo mygtuką.• Sureguliuokite šviesumą ir kontrastą.• Jeigu ekranas yra energijos taupymo režime, pajudindami "pelytę" arba paspausdami bet kokį klaviatūros mygtuką, "pažadinkite".• Pabandykite įjungti kompiuterį.• Šis pranešimas atsiranda ekrane, jeigu signalas ateinantis iš kompiuterio videoplokštės yra nesisinchronizuotas. Išsamesnė informacija yra pateikta šios naudojimo instrukcijos skyrelyje "Techniniai duomenys". Iš naujo sukonfigūruokite ekraną.• Šis pranešimas atsiranda ekrane, jeigu monitorius nėra signaliniu kabeliu prijungtas prie kompiuterio. Patikrinkite signalinį kabelį ir pamėginkite iš naujo.

Ar ekrane yra atvaizduojamas "OSD LOCKED" pranešimas?	
<ul style="list-style-type: none">● Ar paspaudus MENU mygtuką, ekrane atsiranda "OSD LOCKED" pranešimas?	<ul style="list-style-type: none">• Jūs galite išsaugoti esamuoju momentu išrinktus valdymo parametrus, kurių nenorite pakeisti. Jūs galite atšaukti OSD parametrų blokavimą, laikydami keletą sekundes nuspaudę MENU mygtuką: Ekrane atsiras "OSD UNLOCKED" pranešimas.

Ekране atvaizduojamas vaizdas nėra kokybiškas

● Atvaizduojamo vaizdo padėtis yra neteisinga.

- Paspaudus AUTO/SET mygtuką, atvaizduojamo vaizdo padėtis bus sureguliuota automatiškai. Jeigu automatiškai sureguliuota vaizdo padėtis nėra netinkama, ekraniniame meniu lange išrinkite H position ir V position piktogramą ir nustatykite vaizdo padėtį.
- Patikrinkite ar Control panel → Display → Settings meniu lange nebuvo pakeisti dažnio parametrai arba ekrano skiriamoji geba. Jei taip, atgal atstatykite rekomenduojamą skiriamąją gebą.

● Ekranu fone atsiranda vertikaliuosios juostos arba ruožai.

- Paspaudus AUTO/SET mygtuką, atvaizduojamas vaizdas bus sureguliuotas automatiškai. Jeigu rezultatai jūsų netenkina, naudodamiesi ekraninio meniu CLOCK punktu, sumažinkite vertikaliuosios juostas ir ruoželius.

● Ekranu atvaizduojamame vaizde atsiranda triukšmai horizontalioje ašyje arba ženklai yra neryškūs.

- Paspaudus AUTO/SET mygtuką, atvaizduojamas vaizdas bus sureguliuotas automatiškai. Jeigu rezultatai jūsų netenkina, naudodamiesi ekraninio meniu PHASE piktogramą sumažinkite vertikaliuosios juostas.
- Patikrinkite ar Control panel → Display → Settings meniu lange nebuvo pakeisti dažnio parametrai arba ekrano skiriamoji geba. Jei taip, atgal atstatykite rekomenduojamą skiriamąją gebą. Nustatykite vaizdo spalvų sodrumo nuostatą didesnę nei 24 bitai (teisinga nuostata).

● Spalvos yra netinkamos.

- Patikrinkite, ar signalinis kabelis yra tinkamai prijungtas ir jeigu būtina, naudodamiesi atsuktuvu jį priveržkite.
- Įsitikinkite, ar teisingai į plyšį yra įdėta videokortą.
- Control panel → Display → Settings meniu lange nustatykite spalvos nuostatą didesnę, nei 24 bitų (teisinga nuostata).

● Ekranas blykčioja.

- Patikrinkite, ar ekranas yra nustatytas į interleisinį režimą ir jeigu taip yra, išrinkite rekomenduojamą raišką.
- Patikrinkite ar elektros laidas yra įjungtas į 100-240 V, 50/60 Hz kintamosios srovės elektros tinklą.

Ar yra įdiegta monitoriaus tvarkyklė?

- | | |
|--|---|
| <ul style="list-style-type: none">● Ar yra įdiegta monitoriaus tvarkyklė?● Ar ekrane yra atvaizduojamas “Unrecognized monitor, Plug&PLAY (VESA DDC) monitor found” pranešimas? | <ul style="list-style-type: none">• Prašome įdiegti monitoriaus tvarkyklę, kuri yra įrašyta į CD diską (arba diskelį) (komplektuojamas). Arba jūs galite įdiegti tvarkyklę, iš internetinio puslapio: http://www.lge.com• Įsitikinkite, ar jūsų videokorta palaiko “Plug&Play standartą.” |
|--|---|

- L2000CE ekranas

Kai skiriamoji geba yra 1280x1024@60 ir 1280x1024@75, vaizdas vertikalčiai neištempiamas

- | | |
|--|--|
| <ul style="list-style-type: none">● Vaizde yra juodas horizontalus plotas arba ekrano pačiame viršuje arba pačioje apačioje nėra vaizdo. | <ul style="list-style-type: none">• Tai normali vaizdo būsena. Ji įdiegta tam, kad, nustačius skiriamąją gebą nuo 1280x1024 iki 1400x1050, nesusiliėtų rašmenys. |
|--|--|

Monitorius	20,1 colio (51,0 cm) plokščias aktyviosios matricos TFT skystųjų kristalų ekranas, su atspindžius sugeriančia danga 20,1 colio matomumo laukas 0.255 mm pikselių nuolydis		
Sinchronizacijos įėjimas	Eilučių dažnis	Analoginė: 28 - 83kHz (Automatinis) Skaitmeninė: 28 - 83kHz (Automatinis)	
	Kadrų dažnis	56 - 75Hz (Automatinis)	
	Įėjimo formatas	Atskiras TTL, pozityvinis/negatyvinis SOG (Sync On Green) Skaitmeninė	
Videosignalo įėjimas	Signalas įėjimas	15 kontaktų D-Sub jungtis DVI-D jungtis (skaitmeninė)	
	Įėjimo formatas	RGB analoginis (0.7Vp-p/75 omy), Skaitmeninė	
Skiriamoji geba	Maksimali	D-sub analoginis : VESA 1600 x 1200@60Hz DVI Skaitmeninė : VESA 1600 x 1200@60Hz	
	Rekomenduojama	VESA 1600 x 1200@60Hz	
Plug&Play	DDC 2B		
Naudojama galia	Veikimo metu	: 58W	
	Parengties būsenoje	≤ 1W	
	Neveikimo metu	≤ 1W	
Matmenys ir svoris	Su stovu		Be stovo
	Plotis	44.39 cm / 17.47 colio	44.39 cm / 17.47 colio
	Aukštis	43.89 cm / 17.28 colio (Min)	34.51 cm / 13.58 colio
		51.89 cm / 20.43 colio (Max)	
	Gylis	24.26 cm / 9.55 colio	6.86 cm / 2.70 colio
	Svoris	7.7 kg	
Monitoriaus pokrypis / pasukimas	Pokrypis	-5°~25°	
	Pasukimas	350°	
	Aukštis	80mm / 3.15 inches	
	Sukite	90° pagal laikrodžio rodyklę (gulščiasis -> statmenasis)	
Srovės šaltinis	100-240 V~, 50/60 Hz kintamosios srovės el. tinklas, 1.2 A		
Eksploatavimo sąlygos	Darbo sąlygos		
	Temperatūra	10°C to 35 °C	
	Santykinis oro drėgnumas	10 % to 80 % Sandėliavimo sąlygos	
	Sandėliavimo sąlygos		
Temperatūra	-20°C to 60 °C		
Santykinis oro drėgnumas	5 % to 90 % Sandėliavimo sąlygos		

Monitorius	20,1 colio (51,0 cm) plokščias aktyviosios matricos TFT skystųjų kristalų ekranas, su atspindžius sugeriančia danga 20,1 colio matomumo laukas 0.291 mm pikselių nuolydis		
Sinchronizacijos įėjimas	Eilučių dažnis	Analoginė: 28 - 83kHz (Automatinis) Skaitmeninė: 28 - 83kHz (Automatinis)	
	Kadrų dažnis	56 - 75Hz (Automatinis)	
	Įėjimo formatas	Atskiras TTL, pozityvinis/negatyvinis SOG (Sync On Green) Skaitmeninė	
Videosignalo įėjimas	Signalas įėjimas	15 kontaktų D-Sub jungtis DVI-D jungtis (skaitmeninė)	
	Įėjimo formatas	RGB analoginis (0.7Vp-p/75 omy), Skaitmeninė	
Skiriamoji geba	Maksimali	D-sub analoginis : VESA 1400 x 1050@60Hz DVI Skaitmeninė : VESA 1400 x 1050@60Hz	
	Rekomenduojama	VESA 1400 x 1050@60Hz	
Plug&Play	DDC 2B		
Naudojama galia	Veikimo metu	: 58W	
	Parengties būsenoje	≤ 1W	
	Neveikimo metu	≤ 1W	
Matmenys ir svoris	Su stovu		Be stovo
	Plotis	44.39 cm / 17.47 colio	44.39 cm / 17.47 colio
	Aukštis	43.89 cm / 17.28 colio(Min) 51.89 cm / 20.43 colio(Max)	34.51 cm / 13.58 colio
	Gylis	24.26 cm / 9.55 colio	6.86 cm / 2.70 colio
	Svoris	7.5 kg	
Monitoriaus pokrypis / pasukimas	Pokrypis	-5°~25°	
	Pasukimas	350°	
	Aukštis	80mm / 3.15 inches	
	Sukite	90° pagal laikrodžio rodyklę (gulščiasis -> statmenasis)	
Srovės šaltinis	100-240 V~, 50/60 Hz kintamosios srovės el. tinklas, 1.2 A		
Eksploatavimo sąlygos	Darbo sąlygos		
	Temperatūra	10°C to 35 °C Santykinis oro drėgnumas 10 % to 80 % Sandėliavimo sąlygos	
	Sandėliavimo sąlygos		
	Temperatūra	-20°C to 60 °C Santykinis oro drėgnumas 5 % to 90 % Sandėliavimo sąlygos	

Techniniai duomenys

Pokrypio	Pritvirtinti(), Atjungti (O)
Signalinis kabelis	Prijungti (O), Atjungti ()
Elektros laidas	Tinklo lizdo tipo arba PC išėjimo tipo

PASTABA

- Techniniai duomenys gali būti pakeisti be jokio įspėjimo.

Ekranų režimai (skiriamoji geba)

© L2000C/L2000CN ekranas

Ekranų režimai (skiriamoji geba)	Eilučių dažnis (kHz)	Kadrų dažnis (Hz)	
1	640 x 350	31.47	70.09
2	640 x 480	31.47	59.94
3	640 x 480	37.50	75
4	720 x 400	31.47	70.08
5	800 x 600	37.88	60.32
6	800 x 600	46.88	75
7	832 x 624	49.72	74.55
8	1024 x 768	48.36	60
9	1024 x 768	60.02	75.03
10	1152 x 870	68.68	75.06
11	1152 x 900	61.80	65.96
12	1280 x 1024	63.98	60.02
13	1280 x 1024	79.98	75.02
*14	1600 x 1200	75.0	60
**15	1600 x 1200	75.0	60

*Analoginiame režime

**Skaitmeninė režime

© L2000CE ekranas

Ekranų režimai (skiriamoji geba)	Eilučių dažnis (kHz)	Kadrų dažnis (Hz)	
1	640 x 350	31.47	70.09
2	640 x 480	31.47	59.94
3	640 x 480	37.50	75
4	720 x 400	31.47	70.08
5	800 x 600	37.88	60.32
6	800 x 600	46.88	75
7	832 x 624	49.72	74.55
8	1024 x 768	48.36	60
9	1024 x 768	60.02	75.03
10	1152 x 870	68.68	75.06
11	1152 x 900	61.80	65.96
12	1280 x 1024	63.98	60.02
13	1280 x 1024	79.98	75.02
*14	1400 x 1050	65.3	60
**15	1400 x 1050	65.3	60

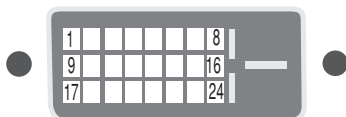
*Analoginiame režime

**Skaitmeninė režime

Indikatorius

Režimas	Šviesos diodo spalva
Maitinimas įjungtas	Mėlynas
Miego būseną	geltona
Maitinimas išjungtas	nešviečia

Signalų jungties kontakto paskirtis



■ DVI-D jungtis

Kontaktas	Signalas(DVI-D)
1	T. M. D. S. duomu2-
2	T. M. D. S. duomu2+
3	T. M. D. S. 2/4 duomuo apsauginis ekranas
4	T. M. D. S. duomu4-
5	T. M. D. S. duomu4+
6	DDC sinchronizatorius
7	DDC duomu
8	Analoginė vertikaloji sinchronizacija
9	T. M. D. S. duomu1-
10	T. M. D. S. duomu1+
11	T. M. D. S. 1/3 duomuo apsauginis ekranas
12	T. M. D. S. duomu3-
13	T. M. D. S. duomu3+
14	+5V maitinimas
15	žeminimas (+5V, horizontaliosios sinchronizacijos ir vertikalsiosios sinchronizacijos grizimas)

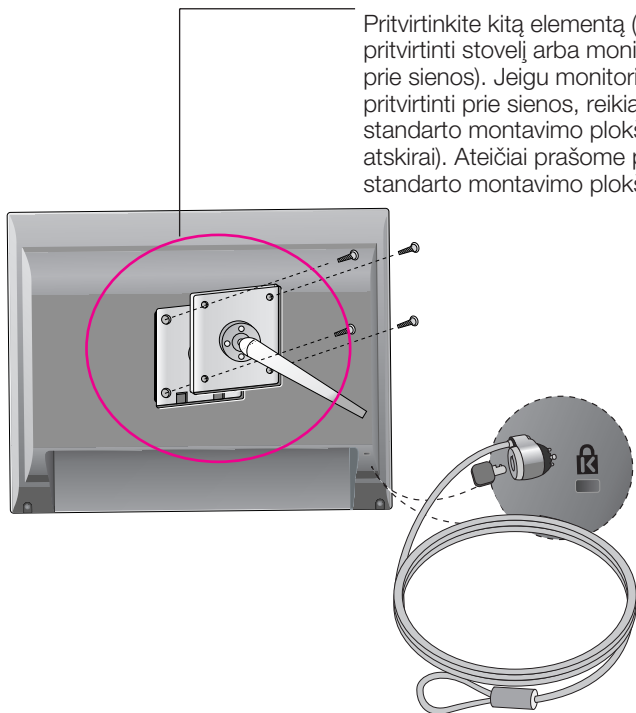
T. M. D. S. (perdavimo signalų keitiklis)

Kontaktas	Signalas(DVI-D)
16	Spartusis suradimo mygtukas
17	T. M. D. S. duomu0-
18	T. M. D. S. duomu0+
19	T. M. D. S. 0/5 duomuo apsauginis ekranas
20	T. M. D. S. duomu5-
21	T. M. D. S. duomu5+
22	T. M. D. S. sinchronizatoriaus ekranas
23	T. M. D. S. sinchronizatorius+
24	T. M. D. S. sinchronizatorius-

Prie šio monitoriaus galinio skydelio galima pritvirtinti VESA standarto montavimo plokštelę.

VESA standarto montavimo plokštelė

Pritvirtinkite kitą elementą (prie monitoriaus galima pritvirtinti stovėlį arba monitorių galima pritvirtinti prie sienos). Jeigu monitorių pageidaujate pritvirtinti prie sienos, reikia naudoti VESA standarto montavimo plokštelę (Juos reikia įsigyti atskirai). Ateičiai prašome perskaityti VESA standarto montavimo plokštelės instrukciją.



Kensington apsaugos plyšys

Prijunkite atskirai įsigijamą kabelį, kuris apsaugos aparatą nuo vagystės.

Digitally yours ■■■■■.....

