



## **Touch Me – dotknij mnie**

**INSTRUKCJA OBSŁUGI**

**MODEL: FM37**

**Przed uruchomieniem niniejszego urządzenia proszę uważnie przeczytać instrukcję obsługi. Zachować do późniejszego użycia.**

**Z uwagi na ulepszanie wyrobu jego wygląd i dane techniczne mogą ulec zmianie bez powiadomienia.**



**UWAGA****NIEBEZPIECZEŃSTWO  
PORAŻENIA PRĄDEM  
ELEKTRYCZNYM**

**UWAGA:** ABY ZMNIJSZYĆ NIEBEZPIECZEŃSTWO PORAŻENIA PRĄDEM ELEKTRYCZNYM, NIE ZDEJMOWAĆ POKRYWY (ANI TYŁU). WEWNĄTRZ NIE ZNAJDUJĄ SIĘ ŻADNE CZĘŚCI DO OBSŁUGI PRZEZ UŻYTKOWNIKA  
WSZELKIE NAPRAWY POWIERZAĆ WYKWALIFIKOWANYM PRACOWNIKOM SERWISU

**Ostrzeżenie**

- Aby zmniejszyć niebezpieczeństwo porażenia prądem elektrycznym nie wystawiać urządzenia na działanie deszczu lub wilgoci.

**Uwaga**

- Urządzenie nie powinno być używane bez nadzoru przez małe dzieci i osoby niepełnosprawne.
- Małe dzieci powinny pozostawać pod nadzorem, aby mieć pewność, że nie bawią się urządzeniem.
- Użycie elementów sterowania lub regulacji w sposób inny niż opisany tutaj może spowodować wystawienie na niebezpieczne promieniowanie.

**Pozbycie się starego urządzenia**

1. Jeśli widoczny obok symbol przekreślonego kosza na śmieci znajduje się na wyrobie, oznacza to, że jest on objęty Dyrektywą UE 2002/96/EC.
2. Wszystkie wyroby elektryczne i elektroniczne powinny być wyrzucane oddzielnie od odpadów komunalnych poprzez punkty utylizacji zorganizowane przez czynniki państwowe lub lokalne.
3. Prawidłowe pozbycie się starych urządzeń pomoże zapobiec potencjalnym negatywnym skutkom dla środowiska i zdrowia ludzkiego.
4. W sprawie szczegółowych informacji dotyczących pozbycia się starych urządzeń kontaktować się z lokalnymi urzędami administracji państwowej, przedsiębiorstwami utylizacyjnymi lub sklepem, gdzie urządzenie zostało nabyte.



Wyrób niniejszy został wyprodukowany zgodnie z wymaganiami dotyczącymi zakłóceń radiowych określonymi w Dyrektywach UE 89/336/EEC, 93/68/EEC i 73/23/EEC.

## Przenośne urządzenie do przechowywania danych

Łatwe składowanie i przesyłanie plików dowolnego rodzaju.

## USB 1.1 i 2.0

Możliwość pobierania plików z dużą szybkością. (Szybkie łącze USB 2.0)

## Odbiór FM (Opcja dostępna w zależności od modelu)

Funkcja automatycznego wyszukiwania częstotliwości umożliwia wygodne słuchanie audycji radiowych w paśmie FM.

## Dźwięk LG 3D

Efekty dźwięku przestrzennego, odtwarzanie niskich częstotliwości dają wspaniałą jakość dźwięku.

## Przeglądanie tekstu

Wygodne wyświetlanie plików tekstowych (.txt) pozwala na przeczytanie ich w każdym miejscu.

## Przeglądanie zdjęć

Przechowywanie i wyświetlanie zdjęć na wyraźnym wyświetlaczu, tworzenie pokazów slajdów.

## 2,4" Kolorowy wyświetlacz TFT LCD

Zdjęcia i wideo są odtwarzane wyraźnie, ze szczegółami na przenośnym kolorowym wyświetlaczu LCD (260 000 kolorów).

## Ekran dotykowy

Może korzystać z funkcji oraz menu odtwarzacza MP3, dotykając ekran LCD.

## Różnorodność obsługiwanych formatów plików

- Muzyka: MP3, OGG, WMA, WAV (ADPCM), ASF
- Video: LG AVI/ LG WMV (Odtwarzacz może odtwarzać tylko pliki video pobrane poprzez LG Media Center.)
- Zdjęcia: JPG
- Tekst: TXT

## Tryb nośnika (MTP) / Tryb dysku wymiennego (MSC)

### Co to jest tryb nośnika (MTP)?

Tryb MTP (Media Transfer Protocol) wykorzystuje najnowszą technologię firmy Microsoft do obsługi urządzeń multimedialnych. (W trybie MTP odtwarzacz nie zostanie rozpoznany jako urządzenie pamięci masowej, ale jako urządzenie przenośne i będzie współpracował z programem Windows Media Player 10).

- Aby użyć trybu MSC, wybierz tryb MSC w menu ustawień dla połączenia z PC.
- Jeśli system Windows nie obsługuje MTP, to pomimo ustawienia trybu MTP odtwarzacz będzie działał w trybie MSC. (W systemie Windows 98 SE/ME w menu ustawień USB wybrać tryb MSC).

### Co to jest tryb Dysku wymiennego (MSC)?

MSC oznacza klasę masowego przechowywania danych (Mass Storage Class). Urządzenie w trybie MSC działa tak, jak pamięć przenośna.



# Spis treści

## Przed użyciem

Wskazówki dotyczące bezpieczeństwa .....	5
Ogólne informacje o odtwarzaczu .....	6
Nazwy poszczególnych elementów .....	7

## Instalacja

Instalacja oprogramowania .....	8-11
Podłączenie do komputera PC .....	12-14
Konwersja pliku wideo .....	15
Uaktualnienie oprogramowania sprzętowego .....	16
Ładowanie odtwarzacza MP3 .....	17

## Obsługa

Podstawowe operacje .....	18
Wygląd ekranu dla każdego trybu .....	18-21
Wstępne ustawianie Home menu .....	22
Odtwarzanie muzyki .....	23-27
Odtwarzanie filmu .....	28-31
Przeglądanie zdjęć .....	32-34
Słuchanie radia FM (Opcje w zależności od modelu) .....	35-38
Przeglądanie plików tekstowych .....	39-41
Kontrola wszystkich plików/Granie w grę .....	42
Menu konfiguracji .....	43-45
Menu konfiguracji/Nagrywanie .....	45

## Informacje dodatkowe

Rozwiązywanie problemów .....	46
Dane techniczne .....	47-48

# Wskazówki dotyczące bezpieczeństwa

W celu zmniejszenia niebezpieczeństwa wypadku lub uszkodzenia sprzętu ściśle przestrzegaj wskazówek dotyczących bezpieczeństwa.

Wskazówki dotyczące bezpieczeństwa są podzielone na Ostrzeżenia i Uwagi.:

Instrukcję przechowywać w łatwo dostępnym miejscu.



## OSTRZEŻENIE

Niestosowanie się do wskazówek może doprowadzić do śmierci lub poważnych uszkodzeń zdrowia.



## OSTRZEŻENIA



Wyrób należy trzymać z dala od źródeł ciepła.



W środowisku występowania elektryczności statycznej odtwarzacz może działać niepoprawnie.



Ze względów bezpieczeństwa używać zasilacza sieciowego dostarczonego wraz z tym wyrobem.



Nie słuchać muzyki przez długi czas. Może to spowodować uszkodzenia słuchu.



W przypadku wystąpienia błyskawic lub grzmotów należy odłączyć zasilacz sieciowy i przewód. W przeciwnym razie może nastąpić porażenie prądem elektrycznym.



Nie korzystać z tego wyrobu podczas prowadzenia samochodu.



Nie wolno wkładać do środka wyrobu żadnych metalowych przedmiotów (druły, spinki do włosów, itp.). Również nie upuszczać takich przedmiotów na wyrób.



## UWAGA

Niestosowanie się do wskazówek może spowodować lekki wypadek lub uszkodzenie.



## UWAGI



Nie umieszczać odtwarzacza w pobliżu magnesu ani w polu magnetycznym.



Ni rzucać niczego na wyrób, ani poddawać go wstrząsom.



Wyrób należy czyścić miękką ściereczką.



Nie używać wyrobu w pobliżu wody, w kurzu ani sadzy.



Nie demontować, naprawiać ani przerabiać.



Jeśli odtwarzacz MP3 jest podłączony do komputera PC za pomocą przewodu USB, nie wolno odłączać tego przewodu podczas pracy odtwarzacza. W przeciwnym razie może nastąpić utrata danych.



Należy wykonywać kopie zapasowe ważnych danych. (Producent sprzętu nie jest odpowiedzialny za utratę danych spowodowaną błędem użytkownika).



Nie kłaść żadnych przedmiotów na wyrobie.

## Konwersja plików wideo

Odtwarzacz MP3 może odtwarzać jedynie pliki wideo pobrane poprzez LG Media Center. Szczegóły dotyczące pobierania, można zobaczyć w menu Pomocy, [Konwersja pliku video] LG Media Center.

## Ustawienie połączenia z komputerem PC

### Tryb nośnika (MTP)

Należy pobrać plik muzyczny poprzez LG Media Center lub Windows Media Player 10 lub nowszy. Należy pobrać plik wideo, zdjęcia oraz tekst poprzez LG Media Center.

Można skopiować plik do folderu danych (Data folder). (Nie można zobaczyć folderu z danymi w odtwarzaczu MP3.)

### Tryb dysku wymiennego (MSC)

Pliki danych można kopiować do folderu danych Data. (W odtwarzaczu MP3 jest widoczny folder danych.)

## Zasilanie poprzez USB

- Jeśli podczas podłączania do odtwarzacza MP3 do twojego komputera poprzez kabel USB stan naładowania baterii jest niski, odtwarzacz może nie być podłączony przez kilka minut.
- Jeśli akumulator jest w całości wyladowany, wyświetlacz LCD pozostanie wyłączony przez kilka minut nawet po podłączeniu.
- Jeśli komputer PC znajdzie się w stanie wstrzymania, odtwarzacz również przejdzie w stan wstrzymania.
- Gdy odtwarzacz MP3 znajduje się w stanie wstrzymania, Wyświetlacz LCD wyłącza się oraz ładowanie zostaje przerwane. Po godzinie odtwarzacz wyłącza się automatycznie.

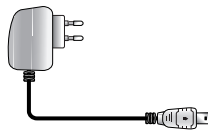
## Zawartość opakowania



Odtwarzacz MP3



Przewód USB



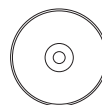
Zasilacz sieciowy



Słuchawki



Przewodnik szybkiego uruchomienia



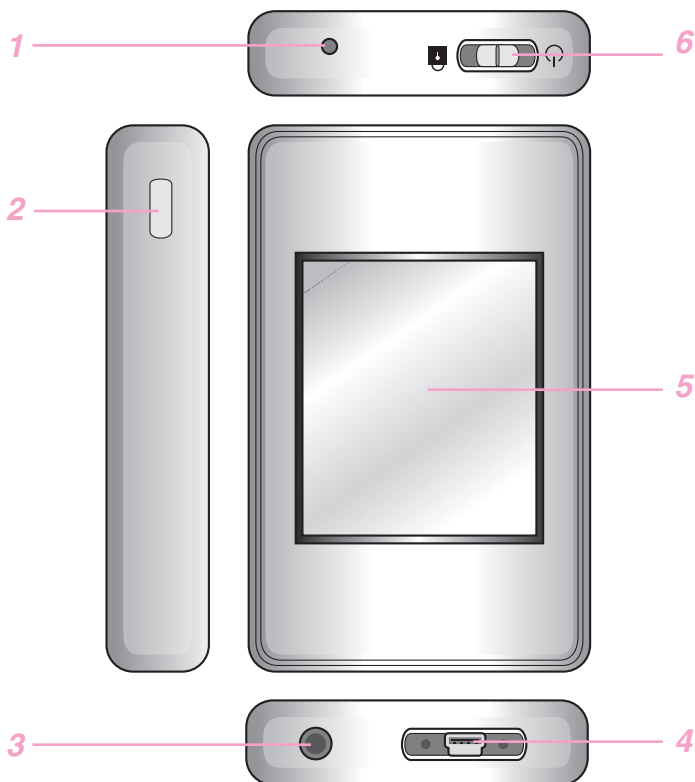
Dysk CD z oprogramowaniem (Szczegółowa instrukcja dołączona)

- Zawarte tutaj ilustracje są tylko przykładami, aby pomóc użytkownikowi lepiej zrozumieć dany temat, mogą się one nieznacznie różnić od tych z ostatecznego produktu.
- Ze względu na ciągłe doskonalenie wyrobu zawartość może ulec zmianie bez wcześniejszego powiadomienia.
- Funkcja radia jest opcjonalna w zależności od modelu.
- Zasilacz AC może nie być zawarty w zestawie, w zależności od modelu.
- Aby zakupić zasilacz AC skontaktuj się z jednym z centrów kontaktowych podanych w niniejszej broszurze.

## Opcje w zależności od modelu

Nazwa modelu	Radio FM	Zasilacz AC
MF-FM37S	O	X
MF-FM37E	X	X
MF-FM37F	O	O
MF-FM37Y	X	O

# Nazwy poszczególnych elementów



1 Gniazdo mikrofonowe/ Przycisk RESET

2 Przycisk nagrywania (REC)

3 Gniazdo słuchawek

4 Port USB

5 Wyświetlacz LCD (\*Ekran dotykowy)

6 • Przełącznik zasilania wł./wyt. (⏻)  
• Przełącznik blokady (🔒)

## \* Środki ostrożności dotyczące używania ekranu dotykowego

- Ekranu należy dotykać czystymi i suchymi rękami.
  - W środowisku wilgotnym, należy przed użyciem wytrzeć ekran.
- Nie wolno za mocno naciskać przycisków dotykowych.
  - Jeżeli ekran zostanie naciśnięty za mocno, może to spowodować jego uszkodzenie.
- Aby ekran działał poprawnie go dotknąć odpowiedni jego punkt.
- Należy uważać, aby nie dotykać ekranu dotykowego materiałami przewodzącymi. Może to spowodować powstanie usterek.



# Instalacja oprogramowania

## Przed instalacją oprogramowania

**Przed rozpoczęciem użytkowania odtwarzacza należy sprawdzić dane techniczne naszego komputera.**

### Minimalne wymagania systemowe

- Napęd CD-ROM
- Procesor Pentium III lub lepszy / co najmniej 128MB pamięci RAM
- Co najmniej 300MB wolnego miejsca na dysku twardym, tryb 800 X 600
- Karta wideo Hi-color (16 bit) lub lepsza, karta dźwiękowa

### Środowisko systemu operacyjnego

Tryb MTP stosuje się do komputera PC z systemem Windows XP (SP1) lub nowszą wersją systemu operacyjnego lub z Windows Media Player 10 lub nowszym. W systemach operacyjnych niższych wersji stosowany jest tryb MSC.

### Windows Media Player 10

- Pliki można pobierać korzystając z menu Synchronizuj Windows Media Player 10.
- Więcej informacji można znaleźć w menu Pomoc programu Windows Media Player 10.

### LG Media Center

- Windows 2000/XP
- Windows Media Player 10 lub wyższa wersja / Internet Explorer 6.0.
- Podczas instalacji LG Media Center automatycznie zostanie zainstalowane oprogramowanie Windows Media Player lub Internet Explorer. Aby zainstalować Internet Explorer należy mieć połączenie z Internetem.
- LG Media Center zalecany jest dla trybu MTP.

## LG Media Center

LG Media Center jest zintegrowanym programem do zarządzania danymi opracowanym w celu ułatwienia użytkownikom korzystania z odtwarzacza MP3.

### Funkcje LG Media Center.

Poprzez bibliotekę multimedialną umożliwia wydajne zarządzanie plikami z muzyką, wideo, zdjęciami i tekstem oraz ich pobieranie do odtwarzacza MP3.

### Zawartość menu.

- Music Store: zakupy muzyki, obsługa transmisji strumieniowej.
- Media Cast: zakupy usług muzyki, wideo, nadawania (usługi okresowe)
- Więcej informacji można uzyskać w menu Pomocy programu lub na stronie [www.lge.com](http://www.lge.com).



## Instalacja LG Media Center

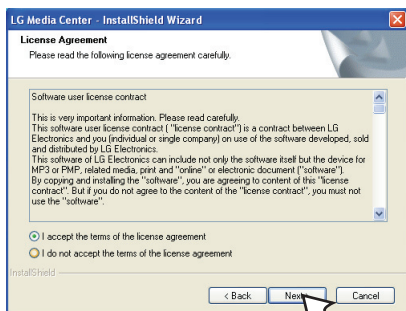
1 Dysk CD z oprogramowaniem włożyć do napędu CD-ROM.

2 Wybrać [LG Media Center].

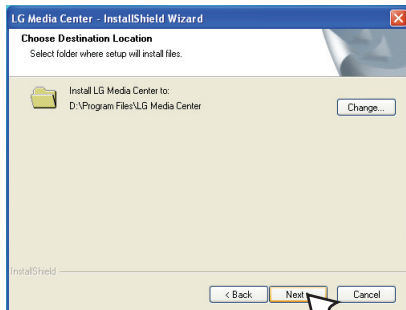


3 Postępować zgodnie ze wskazówkami wyświetlanymi na ekranie.

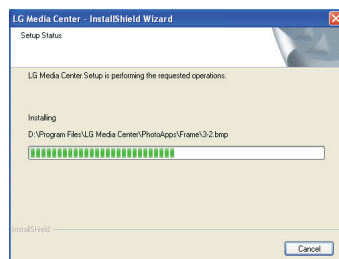
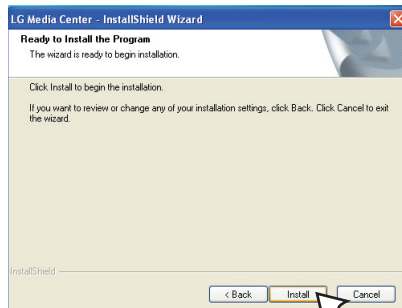
4 Przeczytać License Agreement. Zaznaczyć pole i kliknąć przycisk [Next].



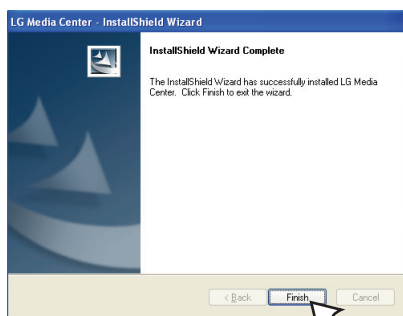
5 Wybrać ścieżkę instalacji i kliknąć przycisk [Next].



6 Rozpocząć instalację klikając na przycisk [Install].



7 Po zakończeniu instalacji kliknąć na przycisk [Finish].



8 W celu uruchomienia programu kliknąć [Start] ⇒ [All Programs] ⇒ [LG Media Center] ⇒ [LG Media Center].

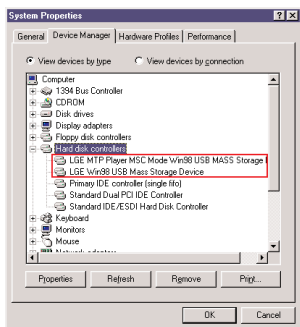


Podczas instalacji LG Media Center można zainstalować w systemie Windows Media Player oraz Internet Explorer.

# Instalacja oprogramowania

## Instalacja sterownika MSC w systemie Win98SE

- 1 Uruchomić program LGE203053 inst.bat znajdujący się w folderze Drivers ⇒ Win98SE dysku CD-ROM.
- 2 Uruchomić ponownie komputer PC I do portu USB podłączyć odtwarzacz MP3.
- 3 Po zainstalowaniu sterownika, urządzenie może być używane w Eksploratorze Windows tak, jak dysk przenośny.
- 4 Sprawdzić stan instalacji we Właściwościach Systemu, jak pokazano poniżej.



## Instalacja Adobe Acrobat Reader

- 1 Dysk CD z oprogramowaniem włożyć do napędu CD-ROM.
- 2 Wybrać [Adobe Acrobat Reader].



- 3 Postępować zgodnie ze wskazówkami wyświetlanymi na ekranie.

## Przeglądanie instrukcji obsługi

- 1 Dysk CD z oprogramowaniem włożyć do napędu CD-ROM.
- 2 Wybrać [Manual].



- 3 Możesz zajrzeć do instrukcji.

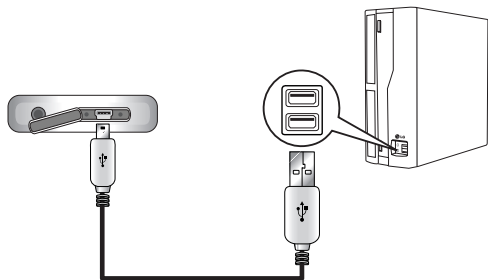


Przeglądanie instrukcji obsługi jest możliwe po zainstalowaniu programu Adobe Acrobat Reader.

## Podłączanie przewodu USB

1 Jeden koniec przewodu USB podłączyć do portu USB komputera PC, a drugi do portu USB odtwarzacza.

- Sprawdzić, czy obie wtyczki przewodu są prawidłowo podłączone.



2 Jeśli urządzenie USB zostanie rozpoznane po podłączeniu kabla, na ekranie wyświetlacza pojawi się komunikat „USB connected” oraz wersja oprogramowania.

3 Jeśli po podłączeniu przewodu USB urządzenie zostanie prawidłowo rozpoznane, ukazuje się poniższy ekran.

- Na wyświetlaczu LCD jest wyświetlana wersja oprogramowania.

### Uwaga

- Odtwarzacz MP3 może nie działać prawidłowo, gdy do komputera podłączone są inne urządzenia USB.
- Nie można używać ekranu dotykowego, gdy podłączone jest urządzenie USB.

## Odcłacanie przewodu USB

### Tryb nośnika (MTP)

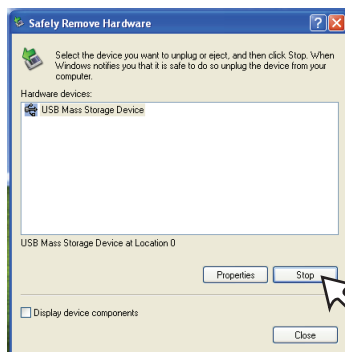
Odłącz kabel USB od komputera po sprawdzeniu czy odbywa się transfer pliku.

Jeśli transfer pliku jest w toku, odłącz go po zakończeniu transmisji.

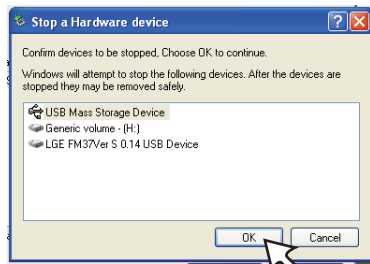
### Tryb dysku wymiennego (MSC)

Funkcja ta służy do bezpiecznego odcłacania odtwarzacza od komputera PC po pobraniu lub wysłaniu plików.

- 1 Kliknąć dwukrotnie na ikonę Bezpieczne usuwanie sprzętu na pasku zadań komputera PC.
- 2 Po ukazaniu się okna kliknąć na przycisk [Stop(Zatrzymaj)].



- 3 Kliknąć na przycisk [OK].



- 4 Po ukazaniu się komunikatu informującego, że można bezpiecznie usunąć masowe urządzenie magazynujące USB, odłączyć odtwarzacz od komputera PC.
  - Jeśli przewód USB zostanie odłączony w czasie zapisywania lub kasowania pliku, dane mogą zostać utracone.

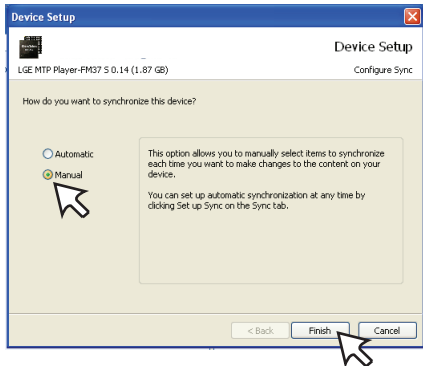
## Pobieranie plików – tryb MTP

Odtwarzacz zostanie rozpoznany jako urządzenie przenośne, a nie urządzenie masowego przechowywania danych, i będzie współpracować z aplikacją Windows Media Player 10 lub nowszą.

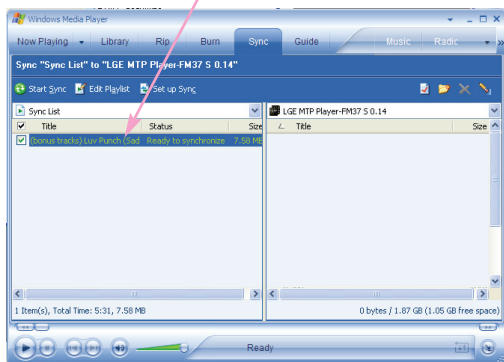
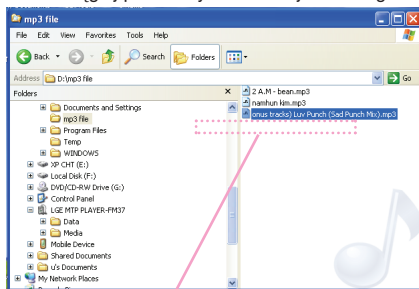
- 1 Sprawdź, czy urządzenie jest podłączone w trybie MTP.
  - [Ustawienia] Home Menu ⇨ [Ogólne] ⇨ [Ustawienie połączenia z komputerem] ⇨ [Nośnik (MTP)]
- 2 Jeden koniec przewodu USB podłączyć do portu USB komputera PC, a drugi do portu USB odtwarzacza.
  - Sprawdzić, czy oba wtyki przewodu są podłączone prawidłowo.
- 3 W komputerze pojawi się okno “MTP Media Player”.
  - 1) a. “Synchronize media files to this device” ⇨ “OK”



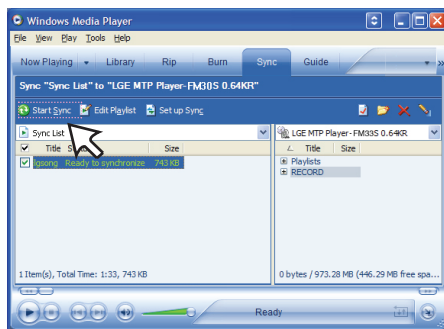
- b. “Manual(Ręczne)” ⇨ “Finish”



- c. Przeciągnij pliki do synchronizacji do lewego okna.



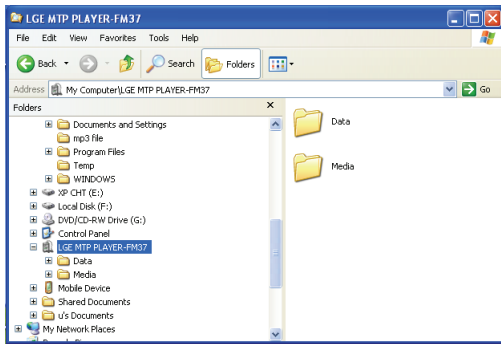
- d. Następnie, naciśnij przycisk “Start Sync”.



2) a. "Take no action" ⇒ "OK"

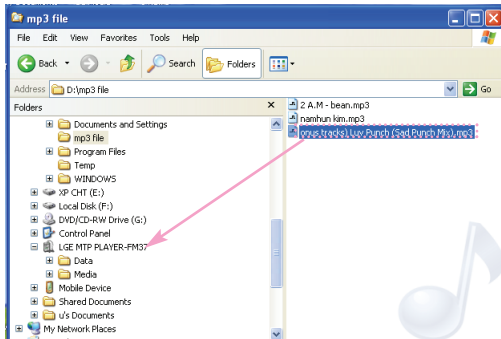


b. Naciśnij przycisk "LGE MTP PLAYER-FM37".



- Folder danych: Można pobrać lub wysłać wszystkie pliki danych.
- Folder mediów: Możesz pobrać tylko takie pliki, jakie są obsługiwane przez Windows Media Player 10 lub nowszy.

4 Przeciągnij plik do skopiowania do napędu nośnika.



## Pobieranie plików – tryb MSC

1 Sprawdź, czy urządzenie jest podłączone w trybie MTC.

- [Ustawienia] Home Menu ⇒ [Ogólne] ⇒ [Ustawienie połączenia z komputerem] ⇒ [Wijmowany dysk (MSC)]

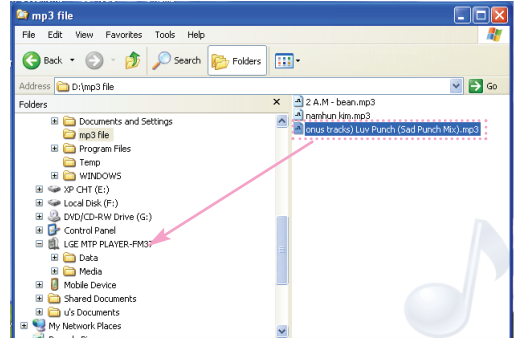
2 Jeden koniec przewodu USB podłączyć do portu USB komputera PC, a drugi do portu USB odtwarzacza.

- Sprawdzić, czy oba wtyki przewodu są podłączone prawidłowo.

3 Sprawdzić, czy w Eksploratorze Windows komputera PC pojawił się nowy napęd.

- Nazwa napędu może być różna w zależności od konfiguracji komputera.

4 Pliki do kopiowania przeciągnąć na napęd dysku wymiennego.



- Odłączenie przewodu USB w czasie kopiowania plików może spowodować nieprawidłowe działanie odtwarzacza.

- Akumulator odtwarzacza jest ładowany po podłączeniu odtwarzacza za pomocą przewodu USB do komputera PC.

- Pliki wideo pobrać z LG Media Center.

- Pobierz pliki JANUS DRM za pomocą Windows Media Player 10 lub nowszego, lub LG Media Center (tylko tryb MTP)

- Pliki X-Sync DRM pobrać poprzez LG Media Center.

# Podłączenie do komputera PC

## Pobieranie plików – LG Media Center

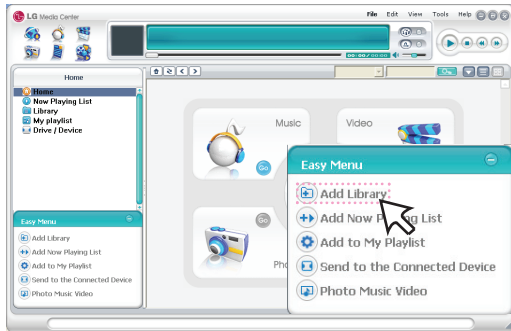
Możesz pobrać wybrane pliki z odtwarzacza poprzez LG Media Center. Szczegóły sprawdź w menu Pomocy w LG Media Center.

- Można sprawdzać pobrane pliki w katalogach Music, Video, Photo oraz Document.
- Pliki w formacie OGG obsługiwane są tylko w trybie MSC.

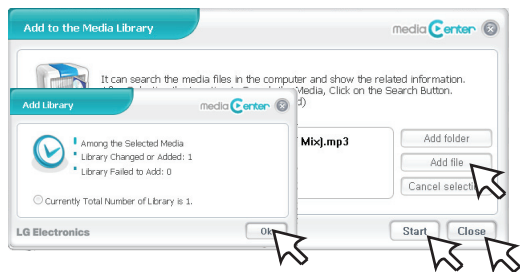
1 Jeden koniec przewodu USB podłączyć do portu USB komputera PC, a drugi do portu USB odtwarzacza.

- Sprawdzić, czy oba wtyki przewodu są podłączone prawidłowo.

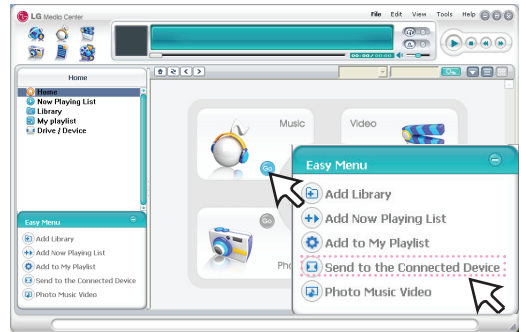
2 Otwórz LG Media Center, po czym naciśnij [Add Library].



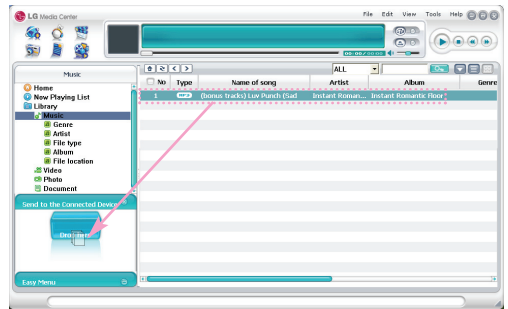
3 [Add file] ⇒ Wybieranie pliku do pobrania (Np.: plik muzyczny) ⇒ [Start] ⇒ [Ok] ⇒ [Close]



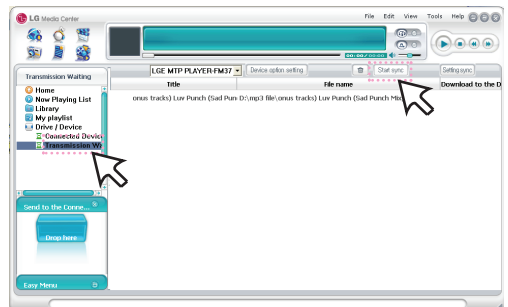
4 [Music] ⇒ [Send to the Connected Device]



5 Przeciągnij pliki do pola polecenia, [Send to the Connected Device].



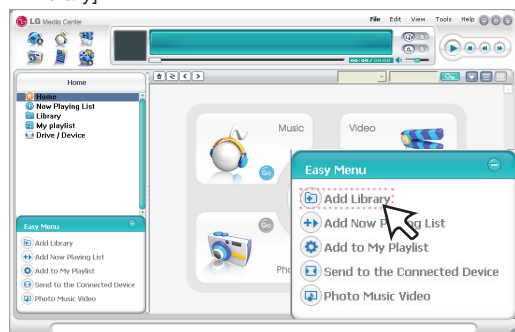
6 Następnie, naciśnij przycisk [Transmission Waiting List] ⇒ [Start sync].



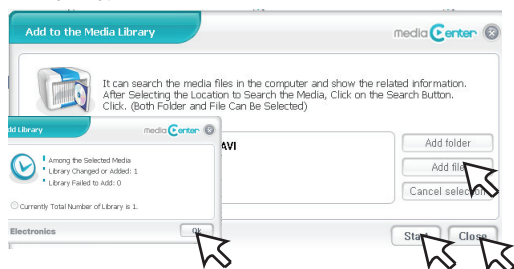
# Konwersja pliku wideo

Odtwarzacz MP3 może odtwarzać jedynie pliki wideo pobrane poprzez LG Media Center.  
Informacje dotyczące pobierania można znaleźć w menu Pomocy [Konwersja plików wideo] programu LG Media Center.

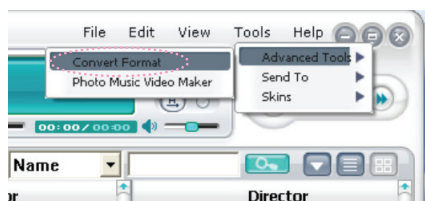
- 1 Otwórz LG Media Center, po czym naciśnij [Video].
- 2 Otwórz LG Media Center, po czym naciśnij [Add Library].



- 3 [Add file] ⇒ Wybieranie pliku wideo (Np.: plik muzyczny) ⇒ [Start] ⇒ [OK] ⇒ [Close]

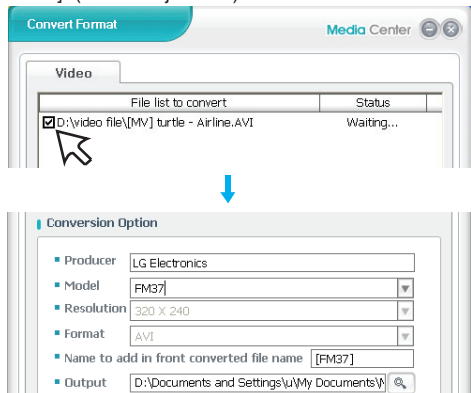


- 4 Wybieranie pliku wideo ⇒ [Tools] ⇒ [Advanced Tools] ⇒ [Convert Format] (Konwertuj format)

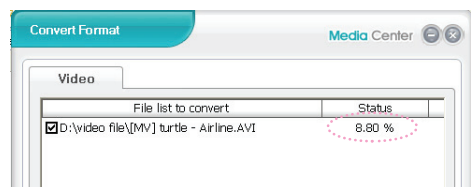
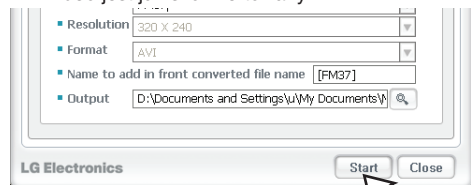


- Możesz dodać inny plik wideo wciskając pole [Add file] (dodaj plik) w menu "Add file to the Media Library" (Dodaj plik do biblioteki multimedialnej).
- Możesz usunąć plik wideo wciskając pole [Cancel selection] (usuń zaznaczone) po wybraniu pliku wideo do usunięcia w menu "Add to the Media Library".

- 5 Sprawdź plik wideo, po czym wybierz Model, Rozdzielczość i Format wyjściowy w menu [Convert Format]. (Konwertuj format).



- 6 Kliknij na poleceniu [Start].  
- Plik wideo jest już skonwertowany.



- Po konwersji, sprawdź gdzie znajduje się plik wideo.
- Szczegóły sprawdź w menu Pomocy w LG Media Center.

## Automatyczna aktualizacja oprogramowania

**W celu pobrania nowej wersji oprogramowania firmware należy podłączyć odtwarzacz do komputera PC z zainstalowanym programem LG Media Center.**

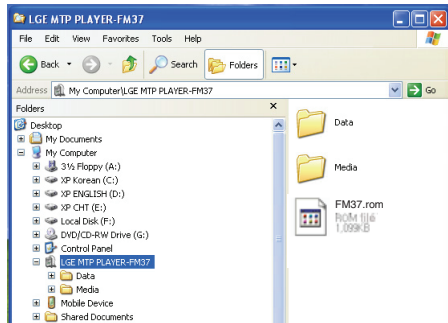
- Możliwe tylko wtedy, gdy komputer PC jest podłączony do internetu.
- Przed przeprowadzeniem aktualizacji sporządź kopie zapasowe ważnych danych, lub danych, które mogą zostać utracone.

- 1 Jeden koniec przewodu USB podłączyć do portu USB komputera z zainstalowanym programem LG Media Center, a drugi jego koniec do odtwarzacza.
- 2 LG Media Center porówna wersje oprogramowania firmware w odtwarzaczu i serwerze. Jeśli zostanie wykryta nowsza wersja, zapyta, czy uaktualnić do nowej wersji.
- 3 Aby pobrać nowe oprogramowanie dla odtwarzacza MP3, należy kliknąć [OK].
- 4 W celu uaktualnienia nowa wersja firmware zostanie skopiowana do odtwarzacza MP3.
- 5 Odłączyć urządzenie odłączając przewód USB. (w trybie MSC)
- 6 Gdy zostanie wyświetlone zapytanie o uaktualnienie oprogramowania „Firmware upgrade?”, nacisnąć przycisk REC.
- 7 Wyświetlony zostanie wskaźnik postępu aktualizacji oprogramowania. Po zakończeniu aktualizacji, automatycznie wyłączy się zasilanie.
  - Należy poczekać, aż zasilanie zostanie automatycznie wyłączone.
- 8 Włączyć odtwarzacz MP3 i sprawdzić wersję uaktualnionego firmware.
  - Możesz sprawdzić wersję oprogramowania w Home Menu [Ustawienia] Home Menu ⇒ [Ogólne] ⇒ [Informacja o systemie]

## Manualna aktualizacja oprogramowania

**Oprogramowanie wewnętrzne może być uaktualniane w celu dodania bądź zmiany jakiejś funkcji lub uzyskania poprawy jego funkcjonowania.**

- 1 Na firmowej stronie internetowej sprawdzić numer modelu i pobrać najnowszą wersję oprogramowania.
  - <http://www.lge.com> ⇒ Support ⇒ Download ⇒ Software (zawartość może się różnić w zależności od strony)
- 2 Rozpakować pobrane pliki. Zostanie wyświetlony plik FM37.rom.
- 3 Za pomocą przewodu USB połączyć odtwarzacz MP3 i komputer PC.
- 4 W Eksploratorze Windows komputera PC sprawdzić, czy został dodany nowy napęd.
  - Nazwa napędu może być różna w zależności od systemu operacyjnego.
- 5 Wybrać plik FM37.rom i skopiować go do nowo dodanego napędu.
  - W trybie MSC: katalog najwyższego poziomu
  - W trybie MTP: folder danych



- 6 W celu bezpiecznego usunięcia sprzętu odłączyć przewód USB.
- 7 Po ukazaniu się komunikatu "Firmware upgrade?" kliknąć na przycisk REC.
- 8 Zostaje wyświetlony wskaźnik postępu aktualizacji firmware. Po zakończeniu aktualizacji, automatycznie wyłączy się zasilanie.
  - Należy poczekać, aż zasilanie zostanie automatycznie wyłączone.
- 9 Włączyć odtwarzacz MP3 i sprawdzić wersję uaktualnionego oprogramowania wewnętrznego.
  - Możesz sprawdzić wersję oprogramowania w Home Menu [Ustawienia] Home Menu ⇒ [Ogólne] ⇒ [Informacja o systemie]

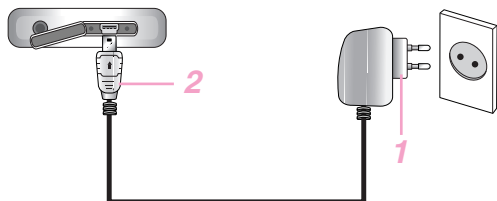


# Ładowanie odtwarzacza MP3

## Zasilacz sieciowy

**Naładuj odtwarzacz MP3 przy pomocy dostarczonej ładowarki AC.**

- 1 Zasilacz sieciowy podłączyć do gniazda zasilającego.
- 2 Przewód USB podłączyć do portu USB odtwarzacza.



- Stan naładowania odtwarzacza jest pokazywany na wyświetlaczu: (Czas ładowania: 3 godziny)

### Urządzenie włączone

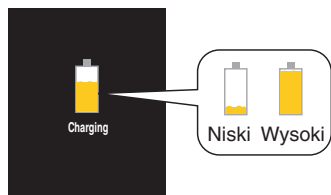
Stan naładowania



Niski

Wysoki

### Urządzenie wyłączone



Niski Wysoki

### Uwaga

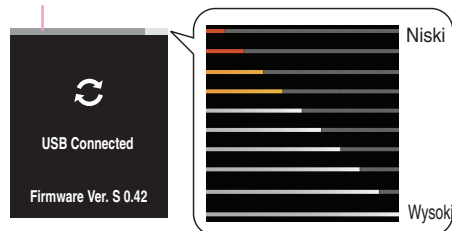
- Po zakupie wyrobu akumulator może być całkowicie rozładowany. Najpierw należy go naładować.
- Użyj dostarczonej ładowarki AC do ładowania odtwarzacza MP3, w przeciwnym razie odtwarzacz może nie funkcjonować prawidłowo.
- Nie wolno ładować urządzenia dłużej niż 12 godzin. Zbytne naładowanie i rozładowanie skracają żywotność akumulatorów.
- Jeżeli podczas ładowania przenosisz pliki, jego czas wydłuży się.
- Ładowanie musi odbywać się w temperaturze pokojowej.

## Przewód USB

**Odtwarzacz będzie również automatycznie ładowany po podłączeniu go do komputera przy pomocy kabla USB.**

- Stan naładowania odtwarzacza jest pokazywany na wyświetlaczu: (Charging time : More than 4 hours)

Stan naładowania



Niski


Wysoki

### Uwaga

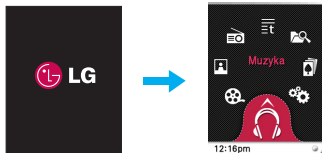
- Czas ładowania może być różny, w zależności od wymagań systemowych komputera lub środowiska operacyjnego. Jeśli twój komputer jest w trybie wstrzymania, odtwarzacz MP3 nie jest ładowany.
- Nie wolno ładować urządzenia dłużej niż 12 godzin. Zbytne naładowanie i rozładowanie skracają żywotność akumulatorów.
- Po sprawdzeniu stanu naładowania, podłącz kabel USB, aby rozpocząć ładowanie.
- Nie wolno ładować, jeżeli pozostająca energia jest niewystarczająca.
- Jeżeli podczas ładowania przenosisz pliki, jego czas wydłuży się.
- Ładowanie musi odbywać się w temperaturze pokojowej.

## Włączanie/ wyłączenie zasilania Funkcja blokady


### Włączenie zasilania

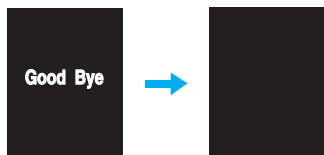
Wciśnij przełącznik zasilania wł./wył. w kierunku  aż odtwarzacz zostanie włączony.

- W zależności od liczby plików, pobieranie w trybie MSC może zabrać trochę czasu ze względu na ich odbudowę.



### Wyłączenie zasilani


Wciśnij przełącznik zasilania wł./wył. w kierunku  aż odtwarzacz zostanie wyłączony





**Funkcja ta służy do zablokowania odtwarzacza przed włączeniem na skutek przypadkowego naciśnięcia przycisku.**

**1** Wciśnij przełącznik zasilania wł./wył. w kierunku

 aby zablokować odtwarzacz.

- Status zablokowany będzie podawany  na wyświetlaczu LCD

Po naciśnięciu dowolnego przycisku symbol  zostanie wyświetlony na ok. 2 sekundy i zniknie.

**2** Wciśnij przełącznik zasilania wł./wył. w kierunku przeciwnym do przycisku  aby odblokować urządzenie.

### Funkcja Reset


**Funkcja ta służy do zresetowania odtwarzacza w przypadku, gdy nie działa on poprawnie.**

**1** Naciśnij przełącznik przy pomocy ostrego przedmiotu, jeżeli odtwarzacz MP3 nie działa prawidłowo.



Przycisk RESET

**2** Po wyłączeniu zasilania, wciśnij przełącznik

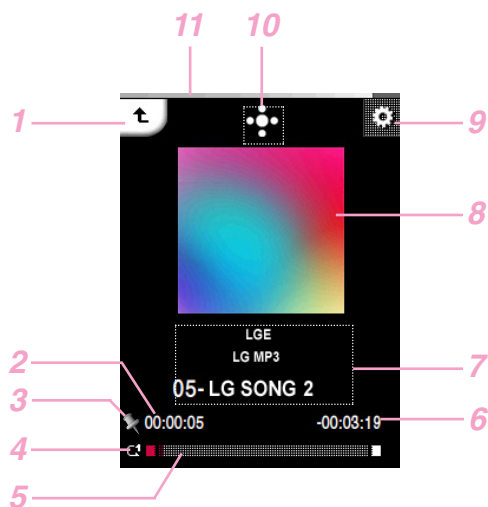
wł./wył w kierunku . Odtwarzacz włączy się.

- Po podłączeniu odtwarzacza MP3 do komputera, uruchomi się on automatycznie.

- Funkcja Reset przywraca początkowe wartości ustawień.

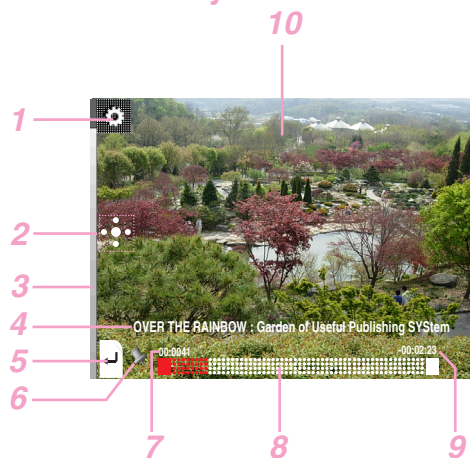
# Wygląd ekranu dla każdego trybu

## Ekran muzyczny



- 1 Przenosi do poprzedniego menu lub menu głównego.
- 2 Czas odtwarzania
- 3 Zakładka
- 4 Widok trybu odtwarzania
- 5 Pasek czasu odtwarzania
- 6 Czas pozostały
- 7 Informacja o muzyce (Album, Artysta, Tytuł)
- 8 Obraz/Teksty
- 9 Przenosi do menu EZ.
- 10 Przenosi do okna regulacji. (Odtwarzanie/ Pauza/ Głośność/Przejdź/Powtórz A-B)
- 11 Stan akumulatora

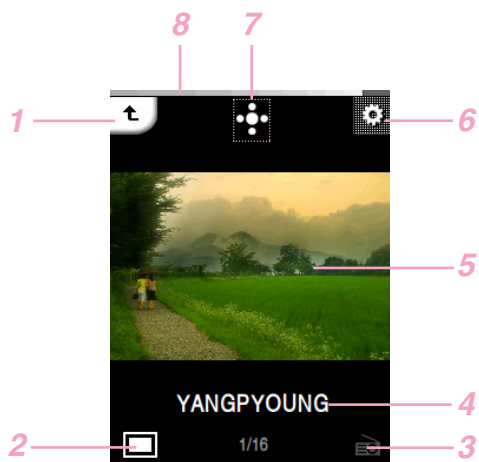
## Ekran filmowy



- 1 Przenosi do menu EZ.
- 2 Przenosi do okna regulacji. (Odtwarzanie/ Pauza/ Głośność/Przejdź)
- 3 Stan akumulatora
- 4 Tytuł pliku wideo
- 5 Przenosi do poprzedniego menu lub menu głównego.
- 6 Zakładka
- 7 Czas odtwarzania
- 8 Pasek czasu odtwarzania
- 9 Czas pozostały
- 10 Odtwarzana sekwencja wideo

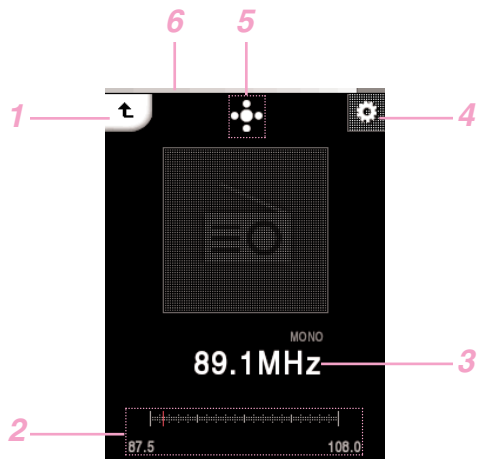
# Wygląd ekranu dla każdego trybu

## Ekran fotografii



- 1 Przenosi do poprzedniego menu lub menu głównego.
- 2 Powiększanie/ redukcja fotografii
- 3 Symbol Muzyka/ Radio
- 4 Nazwa pliku
- 5 Ekran fotografii
- 6 Przenosi do menu EZ.
- 7 Przenosi do okna regulacji. (Pokaz slajdów/ Volume/ Przejdz)
- 8 Stan akumulatora

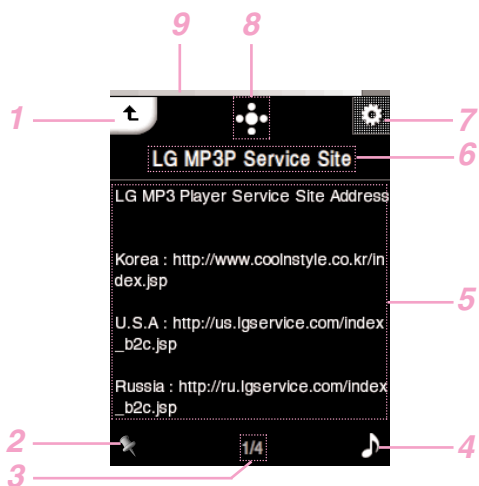
## Ekran radia FM (Opcja w zależności od modelu)



- 1 Przenosi do poprzedniego menu lub menu głównego.
- 2 Tryb nie zaprogramowany/ zaprogramowany
- 3 częstotliwości radia FM
- 4 Przenosi do menu EZ.
- 5 Przenosi do okna regulacji. (Odtwarzanie/ Wyciszenie/ Głośność/ Tryb)
- 6 Stan akumulatora

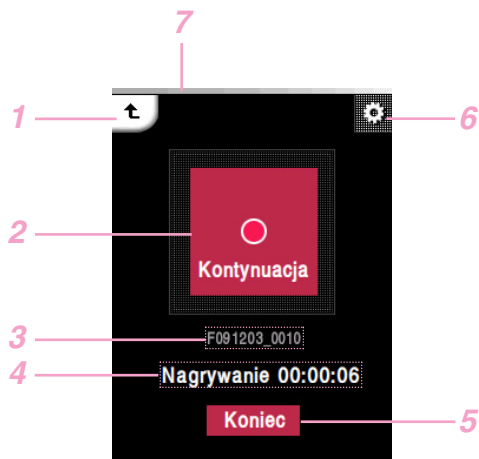
# Wygląd ekranu dla każdego trybu

## Ekran tekstowy



- 1 Przenosi do poprzedniego menu lub menu głównego.
- 2 Zakładka .
- 3 Strona bieżąca/ ilość stron.
- 4 Symbol Muzyka/ Radio.
- 5 Wyświetlany tekst.
- 6 Tytuł pliku tekstowego.
- 7 Przenosi do menu EZ.
- 8 Przenosi do okna regulacji. (Strona auto/ Volume/ Skip)
- 9 Stan akumulatora

## Ekran nagrywania



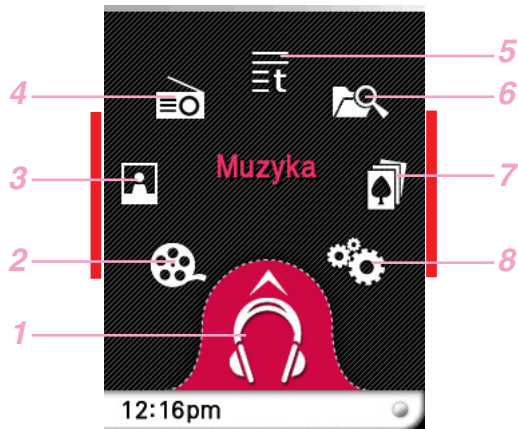
- 1 Przenosi do poprzedniego menu lub menu głównego.
- 2 Ekran nagrywania (Start/Pauza/Kontynuacja).
- 3 Tytuł nagrywanego pliku
- 4 Czas gotowości do nagrywania/ nagrywania.
- 5 Koniec nagrywania.
- 6 Przenosi do menu EZ.
- 7 Stan akumulatora.

# Wstępne ustawianie Home menu

## Ekran menu Home

Korzystając z menu Home można wybierać różne funkcje.

\* Ekran menu Home różni się w zależności od modelu (Funkcja radia FM jest opcjonalna.)

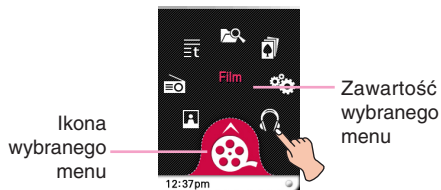


Sekcja oznaczona czerwoną linią jest określona jako „środkowa część” w niniejszym podręczniku.

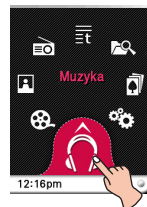
- 1 Muzyka : Przenosi do trybu odtwarzania muzyki.
- 2 Film : Przenosi do trybu odtwarzania wideo.
- 3 Zdjęcia : Przenosi do trybu odtwarzania obrazów.
- 4 Radio : Odbiór i odtwarzanie audycji radiowych w paśmie FM. (Funkcja radia FM jest opcjonalna.)
- 5 Tekst : Przenosi do trybu tekstowego.
- 6 Wszystkie pliki : Wyświetlanie całej listy plików do odtwarzania.
- 7 Gra : Przenosi do trybu gry.
- 8 Ustawienia : Ustawianie nastaw odtwarzacza.

## Podstawowe operacje w menu Home

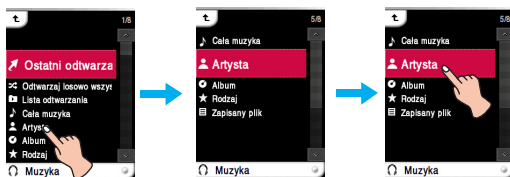
- 1 Włącz odtwarzacz MP3.
  - Na wyświetlaczu LCD pojawi się menu główne (home menu).
- 2 Wciśnij ikonę żądanego menu.
  - Zawartość wybranego menu
- 3 Wciśnij ikonę wybranego menu.



- 3 Wciśnij ikonę wybranego menu.



- 4 Wciśnij żądane menu, aby przenieść się na drugi poziom, następnie wciśnij wybrane menu, aby je otworzyć.



### Uwaga

- Wciśnij ikonę aby powrócić do poprzedniego menu podczas działania.
- Naciśnij i przesuń w prawo do dołu, aby powrócić do menu głównego.
- Naciśnij i przesuń w lewo do góry, aby powrócić do poprzedniego menu.

## Menu muzyczne



### Ostatni odtwarzany plik

Odtwarza ostatnio odtwarzany plik muzyczny.

### Odtwarzaj losowo wszystko

Odtwarza pliki muzyczne w kolejności przypadkowej.

- Kiedy ustawisz [Odtwarzaj losowo wszystko] w trakcie pracy, tryb odtwarzania przechodzi na [Losowo wszystko].

### Lista odtwarzania

#### Moja lista odtwarzania

Można wybrać i ułożyć swoją własną listę odtwarzania.

Edytuj	Usuń wszystko	Usuwa wszystkie pliki z listy odtwarzania.
	Dodaj muzykę	Dodaje żądane pliki do listy odtwarzania.

#### Lista odtwarzania PC

Lista odtwarzania utworzona w WMP (Windows Media Player 10 lub nowszy) lub LG Media Center mogą być wyświetlone automatycznie na odtwarzaczu MP3 poprzez tryb Auto Sync.

- Jeśli lista odtwarzania i odpowiadające jej pliki pozostają niezaznaczone w trybie Auto Sync, muzyka w odtwarzaczu MP3 zostanie skasowana. Zaleca się, aby wszystkie pliki muzyczne pozostawały zawsze zaznaczone.

### Cała muzyka

Wyświetla wszystkie utwory muzyczne.

### Artysta

Wyświetla muzykę wg artysty.

### Album

Wyświetla muzykę wg albumu.

### Rodzaj

Wyświetla muzykę wg gatunku.

### Zapisany plik

Odtwarzanie plików nagranych z radia (Opcja w zależności od modelu) lub głosu.

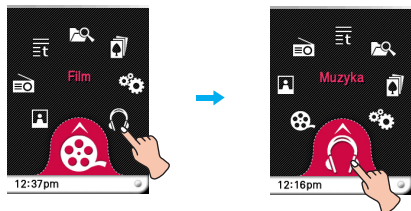
#### Uwaga

Wybrany plik jest odtwarzany, jeśli wybierzesz żądany plik.

# Odtwarzanie muzyki

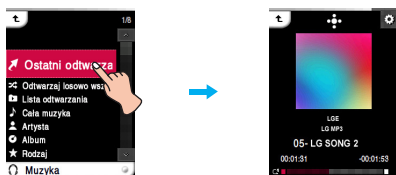
## Odtwarzanie pliku muzycznego

1 Wybierz ikonę menu głównego.



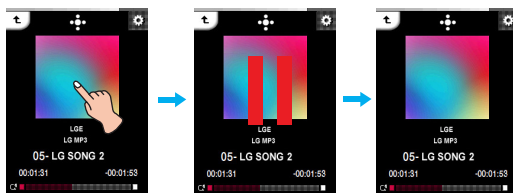
2 Wybierz żądane menu, następnie wciśnij plik muzyczny, który chcesz odtworzyć.

- Jeśli wybierzesz menu [Ostatni odtwarzany plik] zabrzmi ostatnio odtwarzany plik.

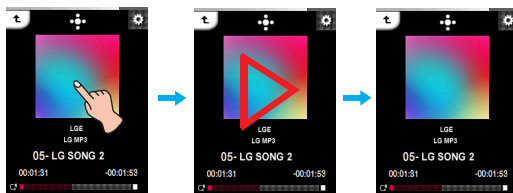


## Pausa

1 Naciśnij na środkową część wyświetlacza LCD w trakcie odtwarzania.



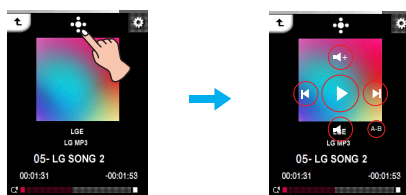
2 Naciśnij ponownie na środkową część wyświetlacza LCD w trakcie odtwarzania, aby wznowić odtwarzanie.



## Korzystanie z okienka regulacji

1 Naciśnij ikonę regulacji w trakcie odtwarzania.

- Na wyświetlaczu LCD pojawi się okno regulacji.
- Jeśli okno regulacji nie pojawi się na wyświetlaczu, ustaw je [menu Ez] ⇒ [Skrzynka kontrolna] ⇒ [Wł.] (Strona 27)



2 Wciśnij, aby chwilowo zatrzymać odtwarzanie.

- Na wyświetlaczu LCD pojawi się ikonę zatrzymania.

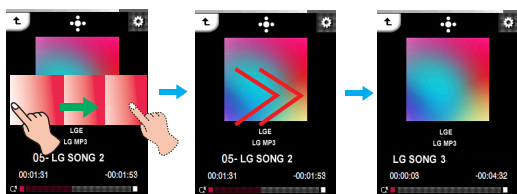
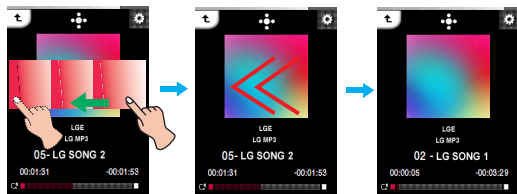
3 Wciśnij, aby wznowić odtwarzanie.

4 Wciśnij ikonę regulacji lub inne miejsce, aby zamknąć okno regulacji.



## Odtwarzanie poprzedniego lub następnego pliku

Przecignij przez środkową część wyświetlacza w kierunku od lewej do prawej, w trakcie odtwarzania.

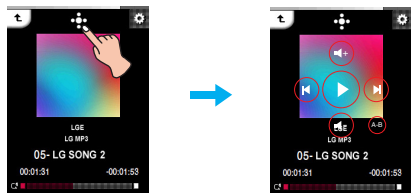


- Jeśli przeciągniesz palcem od strony prawej do lewej po pięciu sekundach czasu odtwarzania, bieżący plik będzie odtwarzany od początku.
- Jeśli przeciągniesz palcem od strony prawej do lewej przed upływem pięciu sekund czasu odtwarzania, poprzedni plik będzie odtwarzany od początku.

## Korzystanie z okienka regulacji

1 Naciśnij w trakcie odtwarzania.

- Na wyświetlaczu LCD pojawi się okno regulacji.

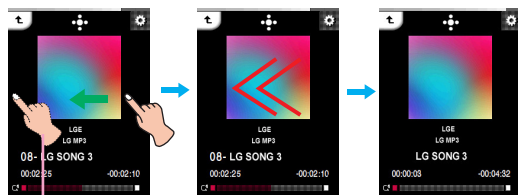


2 Wciśnij przycisk lub aby odtworzyć poprzedni lub następny plik.

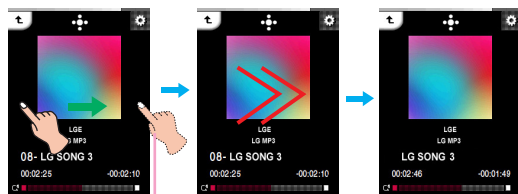
- Jeśli przycisk zostanie naciśnięty po upływie 5 sekund od rozpoczęcia odtwarzania, bieżący utwór zostanie odtworzony od początku.
- Jeśli przycisk zostanie naciśnięty w ciągu 5 sekund od rozpoczęcia odtwarzania utworu, odtworzony zostanie od początku utwór poprzedni.

## Szybkie przeszukiwanie

Przecignij palcem przez wyświetlacz w trakcie odtwarzania, po czym naciśnij i przytrzymaj wyświetlacz.



Zwolnij w odpowiednim punkcie.

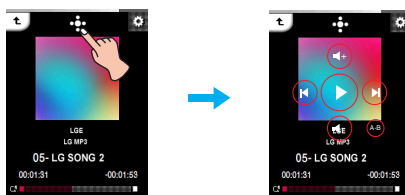


Zwolnij w odpowiednim punkcie.

## Korzystanie z okienka regulacji

1 Naciśnij w trakcie odtwarzania.

- Na wyświetlaczu LCD pojawi się okno regulacji.



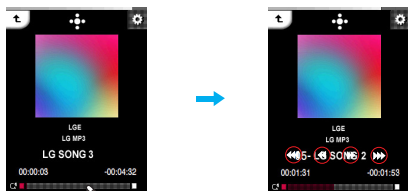
2 Naciśnięć i przytrzymać na co najmniej 2 sekundy

- przycisk lub . Następnie zwolnij w odpowiednim punkcie.

## Odtwarzanie od konkretnego punktu

1 Wciśnij pasek czasu odtwarzania, aby rozpocząć od dowolnego punktu, w trakcie odtwarzania.

- Na wyświetlaczu LCD pojawi się okno regulacji.



2 Wciśnij / / / .

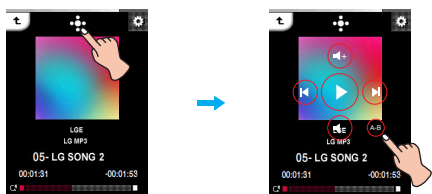
- : Przenosi do punktu w czasie odtwarzania poniżej 1 minuty. Jeśli czas odtwarzania jest krótszy niż 1 minuta, bieżący plik przechodzi do punktu początkowego.
- : Przenosi do punktu w czasie odtwarzania poniżej 5 sekund.
- : Przenosi do punktu w czasie odtwarzania powyżej 5 sekund.
- : Przenosi do punktu w czasie odtwarzania powyżej 1 minuty. Jeśli czas odtwarzania jest krótszy niż 1 minuta, bieżący plik przechodzi do punktu początkowego następnego utworu.

## Postarzenie sekcji A-B

Funkcja powtarzania A-B dostępna jest tylko w obrębie aktualnego tytułu

1 Naciśnij w trakcie odtwarzania.

- Na wyświetlaczu LCD pojawi się okno regulacji.



2 W celu ustawienia miejsca rozpoczęcia fragmentu do powtarzania, podczas odtwarzania naciśnij przycisk .

- Na wyświetlaczu LCD pojawi się ikona "A".

3 W celu ustawienia miejsca zakończenia fragmentu do powtarzania, ponownie naciśnij przycisk . Funkcja zostaje ustawiona.

- Na wyświetlaczu LCD pojawi się ikona "B".

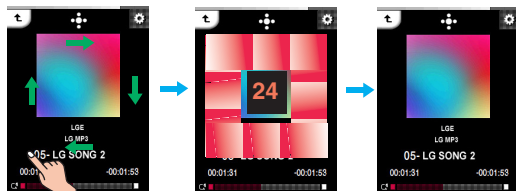
4 Aby anulować funkcję powtarzania, naciśnij przycisk .

- Ikony "A" oraz "B" znikają z wyświetlacza LCD.

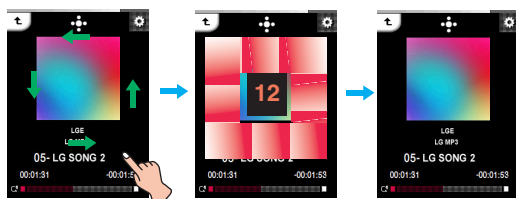
## Regulacja głośności

Wciśnij dalej i obracaj przyciskane na wyświetlaczu miejsce zgodnie z ruchem wskazówek zegara i w przeciwną stronę w trakcie odtwarzania.

Głośniej



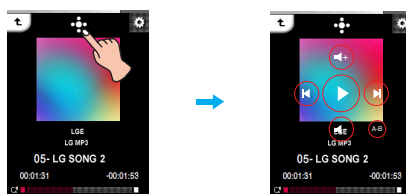
Ciszej



## Korzystanie z okienka regulacji

1 Naciśnij w trakcie odtwarzania.

- Na wyświetlaczu LCD pojawi się okno regulacji.



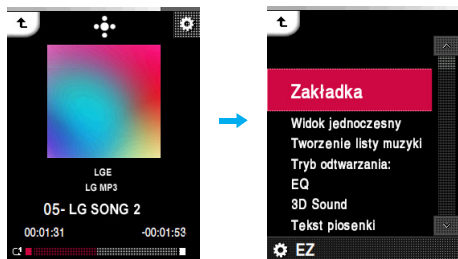
2 Do regulacji głośności służą przyciski i .

# Odtwarzanie muzyki

## Menu muzyczne EZ

Korzystając z menu EZ można ustawić wybraną funkcję lub przełączyć do innego trybu.

Przyciśnij, aby wybrać menu EZ podczas odtwarzania.



## Zakładka

Możesz rozpocząć odtwarzanie od zapamiętanego miejsca.

- **Ustawienie** : Ustawia zakładkę.
- **Przesuń** : Przechodzi do zakładki.
- **Anuluj** : Usuwa zakładkę.

## Widok jednoczesny

- **Zdjęcia** : Możesz oglądać zdjęcia równocześnie słuchając muzyki.

[Zdjęcia] ⇒ [ ] (Przechodzenie do menu EZ

zdjęcia) ⇒ [Muzyka] ⇒ [Anuluj]/[Pokaż poprzednie]/ [Pokaż następne]/[Wstecz]

- [Anuluj] : Zatrzymuje odtwarzanie muzyki.

- [Pokaż poprzednie] : Odtwarza poprzedni utwór.

- [Pokaż następne] : Odtwarza następny utwór.

- [Wstecz] : Przenosi do trybu odtwarzania muzyki.

- **Tekst** : Możesz oglądać pliki tekstowe równocześnie słuchając muzyki.

[Tekst] ⇒ [ ] (Przechodzenie do menu EZ

tekst) ⇒ [Muzyka] ⇒ [Anuluj]/[Pokaż poprzednie]/ [Pokaż następne]/[Wstecz]

- [Anuluj] : Zatrzymuje odtwarzanie muzyki.

- [Pokaż poprzednie] : Odtwarza poprzedni utwór.

- [Pokaż następne] : Odtwarza następny utwór.

- [Wstecz] : Przenosi do trybu odtwarzania muzyki.

## Tworzenie listy muzyki/Usuń moją listę muzyki

Tworzy lub usuwa pliki z listy odtwarzania.

## Tryb odtwarzania:

- **Powtórź jeden**  
Odtwarza wielokrotnie bieżący utwór.
- **Odtwarzaj wszystko**  
Kolejno odtwarza wszystkie utwory muzyczne w wybranym folderze.
- **Powtarzaj wszystko**  
Powtarza odtwarzanie wszystkich utworów muzycznych w wybranym folderze.
- **Losowo wszystko**  
Odtwarza wszystkie utwory muzyczne w wybranym folderze, w przypadkowej kolejności.
- **Powtarzaj losowo wszystko**  
Powtarza odtwarzanie wszystkich utworów muzycznych w wybranym folderze, w przypadkowej kolejności.

## EQ

Można wybrać różne ustawienia korekcji dźwięku.

- **AUTOEQ, NORMAL, POP, ROCK, R&B/SOUL, HIPHOP/RAP, JAZZ, CLASSICAL, DANCE, LIVE, USER EQ**

## 3D Sound

Można włączyć efekty dźwięku przestrzennego.

- **Wył. , 3D EXPANDER, STADIUM, CONCERT HALL, CLUB, ROOM, BASS BOOST, X-LIVE**

## Tekst piosenki

Możesz pokazać teksty piosenek, jeśli plik muzyczny je obsługuje.

- **W t.** : Ustaw widok tekstu.
- **Wy t.** : Anuluje widok tekstu piosenki.

## Jasność

Jaskrawość można ustawiać na poziomie od 0 do 9. Domyślną wartością jaskrawości jest 5.

## Ustawienie tła

Możesz wybrać plik obrazu jako tło do muzyki.

- **Artysta albumu**  
Wyświetla okładkę albumu w trakcie odtwarzania.
- **Zdjęcie użytkownika**  
Wyświetla zdjęcie użytkownika w trakcie odtwarzania.
- **Zdjęcie domyślne**  
Wyświetla podstawowe obrazy w trakcie odtwarzania.

## Skrzynka kontrolna

Możesz wybrać okno regulacji.

- **W t.** : Wyświetla okno regulacji.
- **Wy t.** : Anuluje wyświetlanie okna regulacji.

## Usuń plik

- **Tak** : Usuwa odtwarzany plik.
- **Nie** : Anuluje usuwanie odtwarzanego pliku.

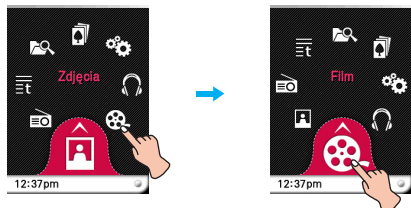
## Informacje o obrazie

Wyświetla informacje o odtwarzanym pliku. (Prędkość próbkowania, Rozmiar pliku, Próbkowanie, Kodek, Ustawienia)

## Odtwarzanie pliku z filmem

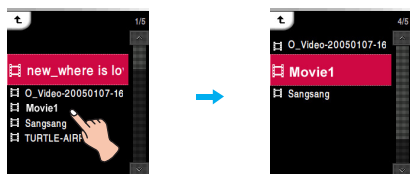
Odtwarzacz MP3 może odtwarzać jedynie pliki wideo pobrane poprzez LG Media Center. Informacje dotyczące pobierania można znaleźć w menu Pomocy [Konwersja plików wideo] programu LG Media Center.

1 Wybierz  ikonę menu głównego.



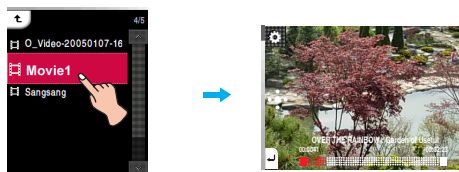
2 Wybierz żądany plik.

- Lista wyświetlana jest na LCD.
- Jeśli nie ma listy, na wyświetlaczu pojawi się komunikat "No file" (brak pliku).



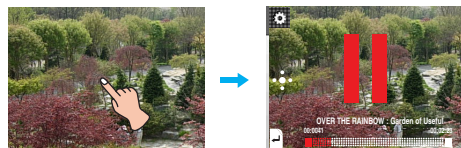
3 Przyciśnij żądany plik.

- Odtwarzany jest plik wideo.
- Plik wideo będzie wyświetlany na ekranie poziomym.



## Pauza

1 Naciśnij dwukrotnie środkową część wyświetlacza LCD w trakcie odtwarzania.



2 Ponownie, naciśnij dwukrotnie środkową część wyświetlacza LCD w trakcie odtwarzania, aby wznowić odtwarzanie.

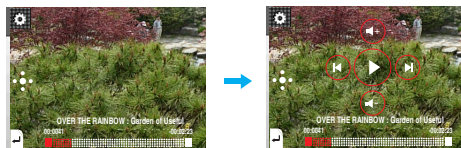


## Korzystanie z okienka regulacji

1 Naciśnij wyświetlacz w trakcie odtwarzania.

2 Wciśnij .


- Na wyświetlaczu LCD pojawi się okno regulacji.
- Jeśli okno regulacji nie pojawi się na wyświetlaczu, ustaw je. [menu Ez] ⇒ [Skrzynka kontrolna] ⇒ [Wł.] (Strona 31)



3 Wciśnij,  aby chwilowo zatrzymać odtwarzanie.

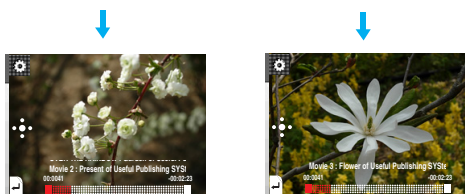
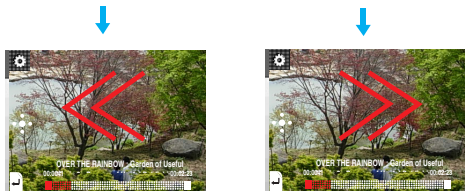
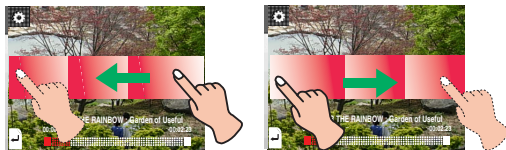
- Na  wyświetlaczu LCD pojawi się symbol.

4 Wciśnij,  aby wznowić odtwarzanie.

5 Wciśnij  lub inne miejsce, aby zamknąć okno regulacji.


## Odtwarzanie poprzedniego lub następnego pliku

- 1 Naciśnij wyświetlacz w trakcie odtwarzania.
- 2 Przeciagnij przez środkową część wyświetlacza w kierunku od lewej do prawej, w trakcie odtwarzania.







- Jeśli przeciągniesz palcem od strony prawej do lewej po pięciu sekundach czasu odtwarzania, bieżący plik będzie odtwarzany od początku.
- Jeśli przeciągniesz palcem od strony prawej do lewej przed upływem pięciu sekund czasu odtwarzania, poprzedni plik będzie odtwarzany od początku.

## Korzystanie z okienka regulacji

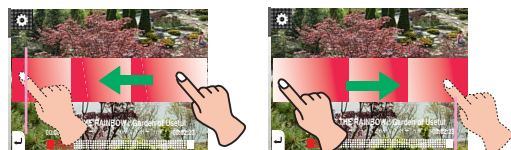
- 1 Naciśnij wyświetlacz w trakcie odtwarzania.
- 2 Wciśnij 
  - Na wyświetlaczu LCD pojawi się okno regulacji.



- 3 Wciśnij przycisk  /  aby odtworzyć poprzedni lub następny plik.
  - Jeśli przycisk  zostanie naciśnięty po upływie 5 sekund od rozpoczęcia odtwarzania, bieżący utwór zostanie odtworzony od początku.
  - Jeśli przycisk  zostanie naciśnięty w ciągu 5 sekund od rozpoczęcia odtwarzania utworu, odtworzony zostanie od początku utworu poprzedni.

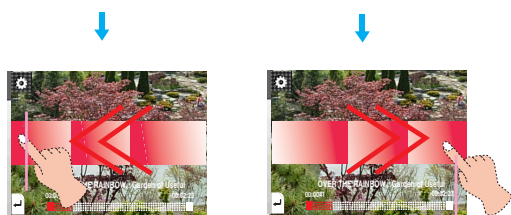
## Szybkie przeszukiwanie

- 1 Naciśnij wyświetlacz w trakcie odtwarzania.
- 2 Przeciagnij przez środkową część wyświetlacza w kierunku od lewej do prawej, w trakcie odtwarzania, następnie przyciśnij i przytrzymaj LCD.



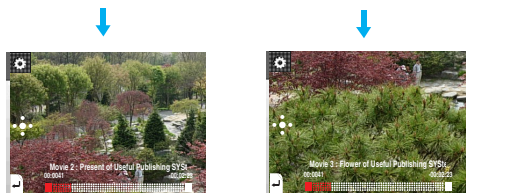
Naciśnij i przytrzymaj.

Naciśnij i przytrzymaj.




Zwolnij w odpowiednim punkcie.

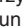

Zwolnij w odpowiednim punkcie.



## Korzystanie z okienka regulacji

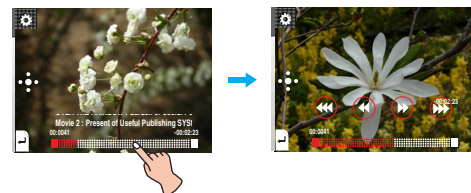
- 1 Naciśnij  w trakcie odtwarzania.
  - Na wyświetlaczu LCD pojawi się okno regulacji.







- 2 Naciśnąć i przytrzymać na co najmniej 2 sekundy przycisk  lub . Następnie zwolnij w odpowiednim punkcie.

## Odtwarzanie od konkretnego punktu

- 1 Naciśnij wyświetlacz w trakcie odtwarzania.
- 2 Wciśnij pasek czasu odtwarzania, aby rozpocząć od dowolnego punktu, w trakcie odtwarzania.



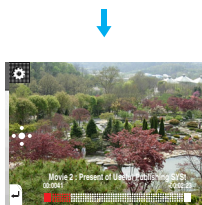
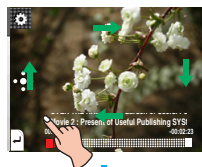
### 3 Wciśnij / / / .

-  : Przenosi do punktu w czasie odtwarzania poniżej 1 minuty. Jeśli czas odtwarzania jest krótszy niż 1 minuta, bieżący plik przechodzi do punktu początkowego.
-  : Przenosi do punktu w czasie odtwarzania poniżej 5 sekund.
-  : Przenosi do punktu w czasie odtwarzania powyżej 5 sekund.
-  : Przenosi do punktu w czasie odtwarzania powyżej 1 minuty. Jeśli czas odtwarzania jest krótszy niż 1 minuta, bieżący plik przechodzi do punktu początkowego następnego utworu.

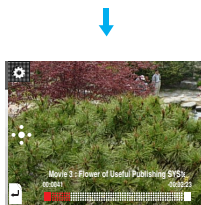
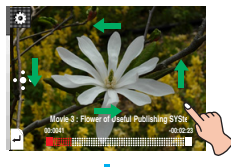
## Regulacja głośności

Wciśnij dalej i obracaj przyciskane na wyświetlaczu miejsce zgodnie z ruchem wskazówek zegara i w przeciwną stronę w trakcie odtwarzania.


### Głośniej




### Ciszej



## Korzystanie z okienka regulacji

- 1 Naciśnij wyświetlacz w trakcie odtwarzania.
  - 2 Wciśnij .
- Na wyświetlaczu LCD pojawi się okno regulacji.

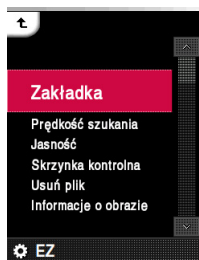


- 3 Do regulacji głośności służą przyciski  i .

## Menu filmowe EZ

Korzystając z menu EZ można ustawić wybraną funkcję lub przełączyć do innego trybu.

**Przyciśnij**, aby wybrać menu EZ podczas odtwarzania.



## Zakładka

Podczas odtwarzania wideo można przejść do uprzednio zaznaczonego miejsca.

- **Ustawienie**  
Ustawia zakładkę.
- **Przesuń**  
Przechodzi do zakładki.
- **Anuluj**  
Usuwa zakładkę.

## Prędkość szukania

Możesz ustawić prędkość odtwarzania plików z filmami.

- **1 raz**  
Odtwarza z oryginalną prędkością.
- **2 razy**  
Odtwarza z prędkością podwójną.
- **3 razy**  
Odtwarza z prędkością potrójną.

## Jasność

Jaskrawość można ustawiać na poziomie od 0 do 9. Domyślną wartością jaskrawości jest 5.

## Skrzynka kontrolna

Możesz wybrać okno regulacji.

- **W t .** : Wyświetla okno regulacji.
- **Wy t .** : Anuluje wyświetlanie okna regulacji.

## Usuń plik

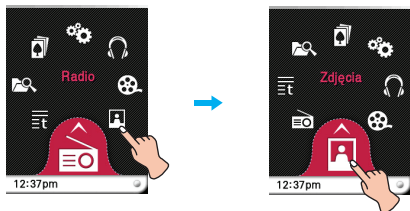
- **Tak** : Usuwa odtwarzany plik.
- **Nie** : Anuluje usuwanie odtwarzanego pliku.

## Informacje o obrazie

Wyświetla informacje o odtwarzanym pliku. (Nazwa pliku, Petyen czas trwania , Wielkość pliku, Ustawienia)

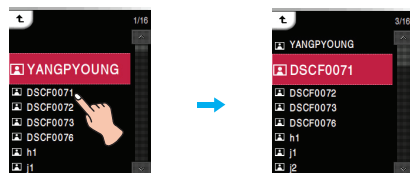
## Przeglądanie zdjęć

- 1 Wybierz  ikonę menu głównego.



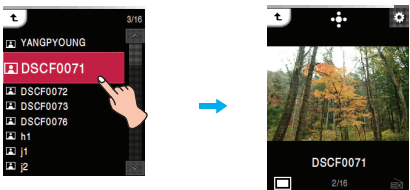
- 2 Przcisnij żądany plik.

- Lista wyświetlana jest na LCD.
- Jeśli nie ma listy, na wyświetlaczu pojawi się komunikat "No file" (brak pliku).



- 3 Przcisnij żądany plik.

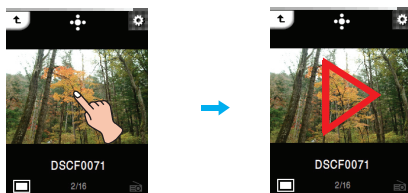
- Na wyświetlaczu LCD pojawi się obraz.

**Uwaga**

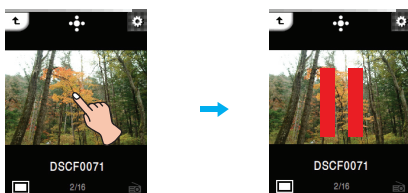
Odtwarzacz może nie pokazywać zdjęć czarno-białych lub plików od dużych rozmiarach.

## Ustawianie pokazu slajdów

- 1 Przcisnij środkową część wyświetlacza, kiedy obrazu graficzny jest odtwarzany.



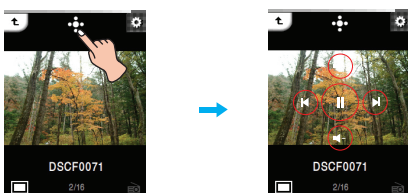
- 2 Naciśnij ponownie na środkową część wyświetlacza LCD aby chwilowo zatrzymać.



## Korzystanie z okienka regulacji

- 1 Naciśnij  w trakcie odtwarzania.

- Na wyświetlaczu LCD pojawi się okno regulacji.
- Jeśli okno regulacji nie pojawi się na wyświetlaczu, ustaw je [menu Ez] => [Skrzynka kontrolna] => [Wł.] (Strona 34)




- 2 Przcisnij,  aby ustawić pokaz slajdów.

- Na  wyświetlaczu LCD pojawi się symbol.

- 3 Wciśnij,  aby chwilowo zatrzymać odtwarzanie.

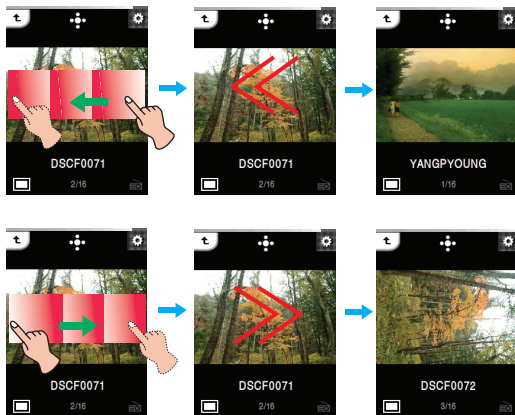
- Na  wyświetlaczu LCD pojawi się symbol.

- 4 Wciśnij  lub inne miejsce, aby zamknąć okno regulacji.



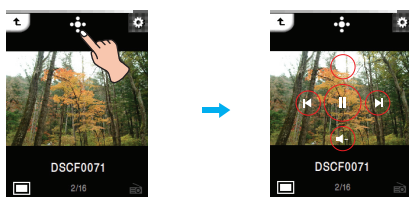
## Przeglądanie poprzedniego i następnego pliku

Przeciągnij przez środkową część wyświetlacza w kierunku od lewej do prawej, w trakcie odtwarzania.



## Korzystanie z okienka regulacji

- 1 Naciśnij w trakcie odtwarzania.
  - Na wyświetlaczu LCD pojawi się okno regulacji.



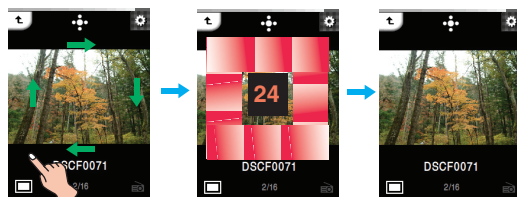
- 2 Wciśnij przycisk / aby odtworzyć poprzedni lub następny plik obrazu.

## Regulacja głośności

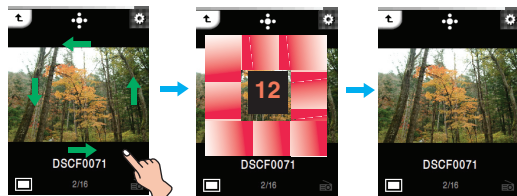
Jeśli słuchasz radia lub muzyki podczas oglądania plików obrazów, ustaw głośność. (Funkcja radia FM jest opcjonalna.)

Wcisnąć dalej i obracać przyciskane na wyświetlaczu miejsce zgodnie z ruchem wskazówek zegara i w przeciwną stronę w trakcie odtwarzania.

### Głośnie

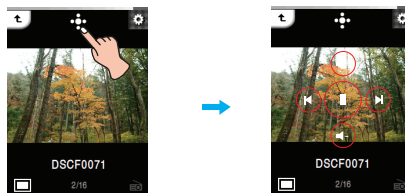


### Ciszej



## Korzystanie z okienka regulacji

- 1 Jeśli słuchasz radia lub muzyki podczas oglądania plików obrazów, wciśnij .
  - Na wyświetlaczu LCD pojawi się okno regulacji.



- 2 Do regulacji głośności służą przyciski i .

## Menu obrazów EZ

Korzystając z menu EZ można ustawić wybraną funkcję lub przełączyć do innego trybu.

Wciśnij, aby wybrać menu EZ podczas oglądania obrazów.



## DUAL

Podczas oglądania zdjęć można słuchać muzyki lub radia. (Funkcja radia FM jest opcjonalna.)

- **Muzyka** : Możesz słuchać muzyki podczas oglądania plików obrazów.

[Muzyka] ⇒ [ ] (Przechodzenie do menu EZ zdjęcia) ⇒ [Muzyka] ⇒ [Anuluj]/[Pokaż poprzednie]/ [Pokaż następane]/[Wstecz]

- [Anuluj] : Zatrzymuje odtwarzanie muzyki.
- [Pokaż poprzednie] : Odtwarza poprzedni utwór.
- [Pokaż następane] : Odtwarza następny utwór.
- [Wstecz] : Przenosi do trybu odtwarzania muzyki.

- **Radio** : Możesz słuchać muzyki podczas oglądania plików obrazów.

[Radio] ⇒ [ ] (Przechodzenie do menu EZ zdjęcia) ⇒ [Radio] ⇒ [Anuluj]/[Poprzedni kanał ]/[Następny kanał]/[Wstecz]

- [Anuluj] : Zatrzymuje odbiór radia.
- [Poprzedni kanał] : Odbiera poprzedni kanał.
- [Następny kanał] : Odbiera następny kanał.
- [Wstecz] : Przenosi do trybu radia.

## Pokaz slajdów

Możesz ustawić pokaz slajdów na Wł./Wył.

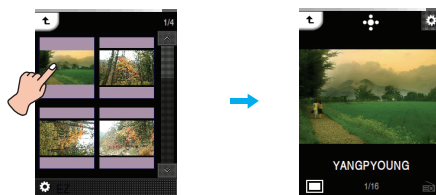
- **Wł.**  
Włącza pokaz slajdów.
- **Wył.**  
wyłącza pokaz slajdów.

## Odstęp

Możesz ustawić czas odstępów pomiędzy kolejnymi plikami na [2 sek.], [3 sek.], [4 sek.], lub [5 sek.].

## Oglądaj 4 slajdów

Na ekranie można pokazać 4 slajdy.



## Jasność

Jaskrawość można ustawiać na poziomie od 0 do 9. Domyślną wartością jaskrawości jest 5.

## Ustawienie tła

- **Muzyka w tle**  
W trybie przeglądania zdjęć można wybrać plik z obrazem dla tła muzycznego.
- **Radio w tle**  
Możesz wybrać plik obrazu jako tło muzyki w trybie radio.

## Skrzynka kontrolna

- Możesz wybrać okno regulacji.
- **Wł.** : Wyświetla okno regulacji.
- **Wył.** : Anuluje wyświetlanie okna regulacji

## Usuń plik

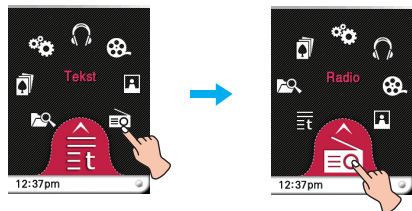
- **Tak** : Usuwa odtwarzany plik.
- **Nie** : Anuluje usuwanie odtwarzanego pliku.

## Informacje o obrazie

Wyświetla informacje o odtwarzanym pliku (Nazwa pliku, Pefen czas trwania, Wielkość pliku, Ustawienia)

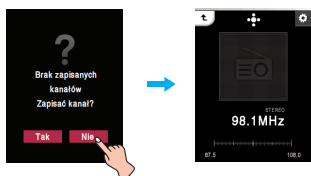
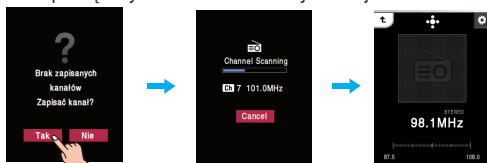
## Aby zaprogramować radio FM

1 Wybierz ikonę menu głównego



2 Jeśli chcesz zapisać kanał wciśnij [Tak], w przeciwnym razie wciśnij [Nie].

- Można zapamiętać maksymalnie 20 kanałów. Kanały istniejące zostaną skasowane.
- W rejonie, gdzie odbiór radiowy jest słaby, zapamiętanych kanałów może być mniej niż 20.



3 Programy radia FM są odbierane.

## Aby słuchać radia FM

1 Wybierz ikonę menu głównego.

- Lista zapisanych kanałów wyświetlana jest na LCD.

2 Wybierz z listy kanałów ten, który chcesz słuchać .  
- Możesz słuchać radia FM.



Home menu

Lista kanałów

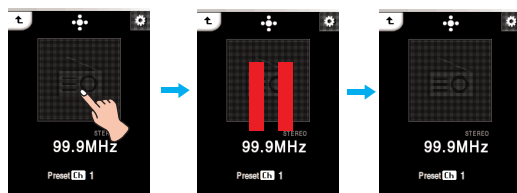
Tryb zapisanych

### Uwaga

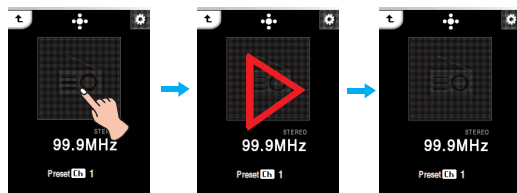
Naciśnij i przesun w prawo do dołu, aby powrócić do menu głównego w trybie zaprogramowanych kanałów.

## Wyciszenie głosu

1 Przyciśnij środkową część wyświetlacza, podczas słuchania radia.



2 Przyciśnij ponownie środkową część wyświetlacza, aby ponownie słuchać radia.



## Korzystanie z okienka regulacji

1 Przyciśnij podczas słuchania radia.

- Na wyświetlaczu LCD pojawi się okno regulacji.

- Jeśli okno regulacji nie pojawi się na wyświetlaczu, ustaw je [menu Ez] => [Skrzynka kontrolna] => [Wł.] (Strona 38)

2 Przyciśnij, aby ustawić wyciszenie.

- Na wyświetlaczu LCD pojawi się symbol.

3 Przyciśnij, aby słuchać radia.

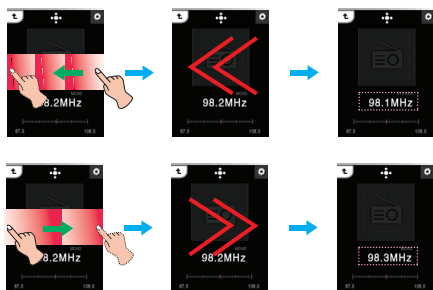
4 Wciśnij lub inne miejsce, aby zamknąć okno regulacji.

## Poszukiwanie stacji radiowych FM

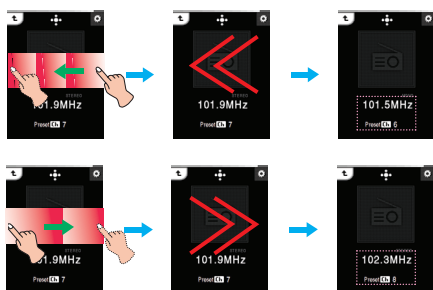
## Strojenie ręczne

Przełącznij przez środkową część wyświetlacza w kierunku od lewej do prawej, w trakcie słuchania radia.

## Tryb niezapisanych (Regulacja krok po kroku)



## Tryb zapisanych (Regulacja kanał po kanale)

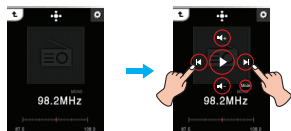


## Korzystanie z okienka regulacji

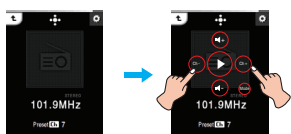
1 Przekiśnij podczas słuchania radia.

- Na wyświetlaczu LCD pojawi się okno regulacji.
- Przekiśnij na wyświetlaczu LCD do momentu pojawienia się w trybie nieustawianym.
- Przekiśnij na wyświetlaczu LCD do momentu pojawienia się w trybie ustawianym.

## Tryb niezapisanych

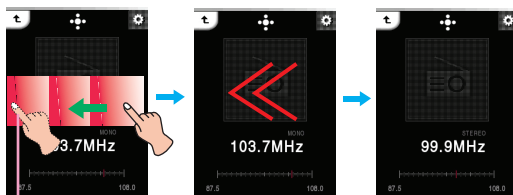


## Tryb zapisanych

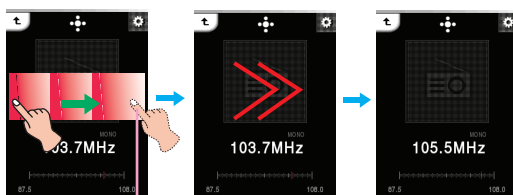


## Strojenie automatyczne

Przełącznij przez środkową część wyświetlacza w kierunku od lewej do prawej, w trakcie odtwarzania, następnie przyciśnij i przytrzymaj LCD.



Przekiśnij LCD przez ok. 2 sekundy.

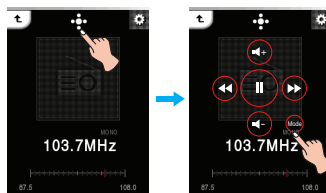


Przekiśnij LCD przez ok. 2 sekundy.

## Korzystanie z okienka regulacji

1 Przekiśnij w trybie nieustawianym.

- Na wyświetlaczu LCD pojawi się okno regulacji.
- Przekiśnij na wyświetlaczu LCD do momentu pojawienia się na wyświetlaczu.



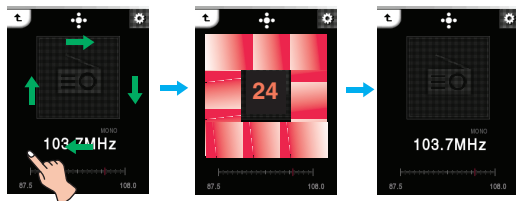
2 Wciśnij, , .

- Jeśli przyciskasz w trakcie automatycznego wyszukiwania, jest ono anulowane.
- W niektórych rejonach odbiór może być słaby.
- Z uwagi na to, że za antenę służą słuchawki, jedynie słuchawki LG Electronics gwarantują odpowiednią jakość odbioru.

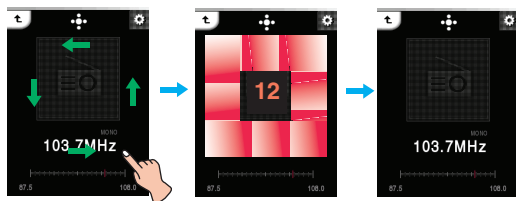
## Regulacja głośności

Wcisnąć dalej i obracać przyciskane na wyświetlaczu miejsce zgodnie z ruchem wskazówek zegara i w przeciwną stronę w trakcie słuchania radia.

### Głośniej

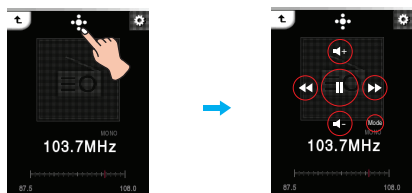


### Ciszej



## Korzystanie z okienka regulacji

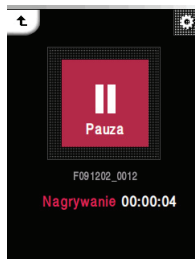
- 1 Przyniśnij podczas słuchania radia.
  - Na wyświetlaczu LCD pojawi się okno regulacji.



- 2 Do regulacji głośności służą przyciski i .

## Nagrywanie audycji z radia FM

- 1 Aby dokonać zapisu podczas słuchania radia, przyciśnij klawisz REC przez ponad 1 sekundę.
  - Rozpocznie się nagrywanie. Wyświetlany będzie czas nagrania.



- 2 Wciśnij [Pauza], aby chwilowo zatrzymać odtwarzanie.
- 3 Przyniśnij [Koniec] aby zakończyć nagrywanie.
  - W celu wznowienia nagrywania wybrać [Kontynuacja].
  - Nagranie zostanie zapisane w folderze Record w pliku o nazwie V061205\_0001 (Rok Miesiąc Dzień\_Numer kolejny).
- 4 Odtwarzanie zapisanych plików – p. str. 23, [Zapisany plik].

### Uwaga

Jeśli dostępna ilość pamięci jest poniżej 4 MB, odtwarzacz może nie zapisywać.

## Menu EZ radia

Korzystając z menu EZ można ustawić wybraną funkcję lub przełączyć do innego trybu.

**Wciśnij, aby wybrać menu EZ podczas słuchania radia.**



## Widok jednoczesny

• **Zdjęcia** : Możesz oglądać zdjęcia równocześnie słuchając radia.

[Zdjęcia] ⇒ [EZ] (Przechodzenie do menu EZ zdjęcia) ⇒ [Radio] ⇒ [Anuluj]/[Poprzedni kanał]/[Następny kanał]/[Wstecz]  
 - [Anuluj] : Zatrzymuje odbiór radia.  
 - [Poprzedni kanał] : Odbiera poprzedni kanał.  
 - [Następny kanał] : Odbiera następny kanał.  
 - [Wstecz] : Przenosi do trybu radia.

• **Tekst** : Możesz oglądać pliki tekstowe równocześnie słuchając radia.

[Tekst] ⇒ [EZ] (Przechodzenie do menu EZ tekst) ⇒ [Radio] ⇒ [Anuluj]/[Poprzedni kanał]/[Następny kanał]/[Wstecz]  
 - [Anuluj] : Zatrzymuje odbiór radia.  
 - [Poprzedni kanał] : Odbiera poprzedni kanał.  
 - [Następny kanał] : Odbiera następny kanał.  
 - [Wstecz] : Przenosi do trybu radia.

## Usuń kanał /Zapisz kanał

Kasuje lub zapisuje kanał radiowy.

## Szukanie kanałów

Możesz automatycznie zapisać kanał radia FM.

- Poprzednio zapisany kanał zostanie usunięty.
- Naciśnij [Cancel], aby zatrzymać szukanie kanałów.

## Tryb radia

Można wybrać tryb wyboru kanałów lub tryb wyboru częstotliwości.

### • Tryb zapisanych

Możesz ustawić odbiór radia FM na tryb kanałowy.

### • Tryb niezapisanych

Możesz ustawić odbiór radia FM na tryb częstotliwości.

## Jasność

Jaskrawość można ustawiać na poziomie od 0 do 9. Domyślną wartością jaskrawości jest 5.

## Ustawienie tła

Możesz wybrać plik obrazu jako tło podczas słuchania radia.

### • Zdjęcie użytkownika

Wyświetla zdjęcie użytkownika w trakcie odtwarzania.

### • Zdjęcie domyślne

Wyświetla podstawowe obrazy w trakcie odtwarzania.

## Skrzynka kontrolna

Możesz wybrać okno regulacji.

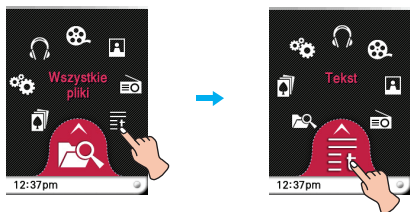
- **W t.** : Wyświetla okno regulacji.
- **Wy t.** : Anuluje wyświetlanie okna regulacji.

## Informacje o obrazie

Wyświetla informacje o odbieranym kanale radiowym. (Częstotliwość, Zarezerwowany interwał REC, Zarezerwowany czas REC, Zarezerwowana częstotliwość, Ustawienia)

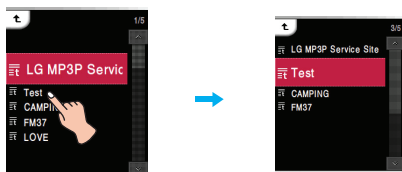
## Aby obejrzeć plik tekstowy

1 Wybierz ikonę menu głównego



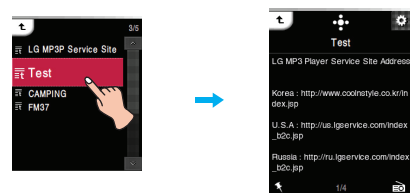
2 Wybierz żądaną listę.

- Lista wyświetlana jest na LCD.
- Jeśli nie ma listy, na wyświetlaczu pojawi się komunikat "No file" (brak pliku).



3 Przcisnij żądany plik.

- Na wyświetlaczu LCD pojawi się plik tekstowy.

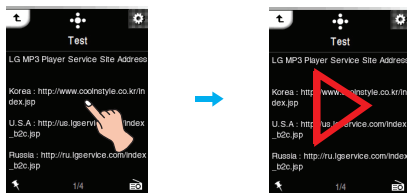


### Uwaga

Odtwarzacz obsługuje maksymalnie 99999 stron.

## Aby automatycznie pominąć stronę

1 Przcisnij środkową część wyświetlacza, kiedy plik tekstowy jest wyświetlany.



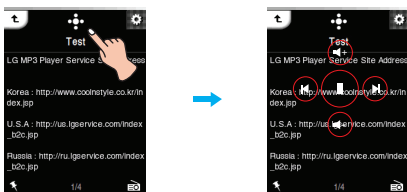
2 Naciśnij ponownie na środkową część wyświetlacza LCD, aby chwilowo zatrzymać.



## Korzystanie z okienka regulacji

1 Przcisnij podczas przeglądania tekstu.

- Na wyświetlaczu LCD pojawi się okno regulacji.
- Jeśli okno regulacji nie pojawi się na wyświetlaczu, ustaw je. [menu Ez] => [Skrzynka kontrolna] => [Wł.] (Strona 41)



2 Przcisnij, aby pominąć automatycznie stronę.

- Na wyświetlaczu LCD pojawi się symbol.

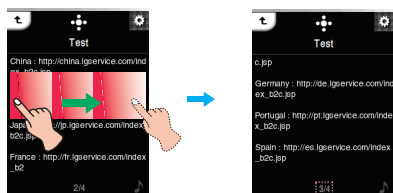
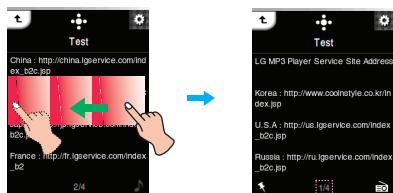
3 Wcisnij, aby chwilowo zatrzymać odtwarzanie.

- Na wyświetlaczu LCD pojawi się symbol.

4 Wcisnij lub inne miejsce, aby zamknąć okno regulacji.

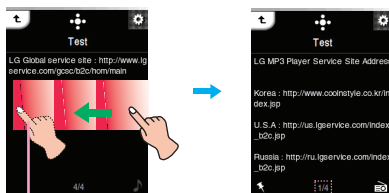
## Przeglądanie poprzednią i następną stronę

Przeciągnij przez środkową część wyświetlacza w kierunku od lewej do prawej, w trakcie odtwarzania.

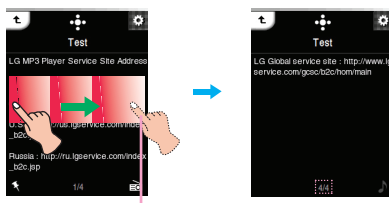


## Szybkie przeszukiwanie

Przeciągnij palcem przez wyświetlacz w trakcie odtwarzania, po czym naciśnij i przytrzymaj wyświetlacz.



Zwolnij w odpowiednim punkcie.



Zwolnij w odpowiednim punkcie.

## Korzystanie z okienka regulacji

- 1 Naciśnij w trakcie odtwarzania.
  - Na wyświetlaczu LCD pojawi się okno regulacji.



- 2 Wciśnij przycisk, lub aby otworzyć poprzednią lub następną stronę tekstu.

## Korzystanie z okienka regulacji

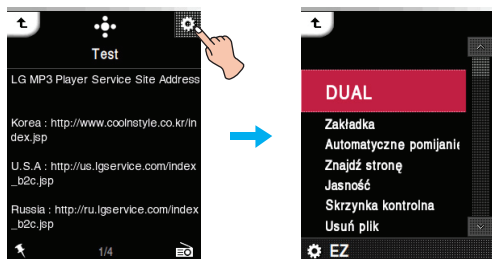
- 1 Naciśnij w trakcie odtwarzania.
  - Na wyświetlaczu LCD pojawi się okno regulacji.
- 2 Nacisnąć i przytrzymać na co najmniej 2 sekundy przycisk lub . Następnie zwolnij w odpowiednim punkcie.



## Menu tekstowe EZ

Korzystając z menu EZ można ustawić wybraną funkcję lub przełączyć do innego trybu.

**Wciśnij, aby wybrać menu EZ podczas oglądania tekstów.**



## DUAL

• **Muzyka** : Możesz słuchać muzyki podczas oglądania plików tekstowych.

[Muzyka] ⇒ [EZ] (Przechodzenie do menu EZ tekst) ⇒ [Muzyka] ⇒ [Anuluj]/[Pokaż poprzednie]/[Pokaż następne]/[Wstecz]

- [Anuluj] : Zatrzymuje odtwarzanie muzyki.
- [Pokaż poprzednie] : Zatrzymuje odtwarzanie muzyki.
- [Pokaż następne] : Odtwarza poprzedni utwór.
- [Wstecz] : Przenosi do trybu odtwarzania muzyki.

• **Radio** : Możesz słuchać radia podczas oglądania plików tekstowych.

[Radio] ⇒ [EZ] (Przechodzenie do menu EZ tekst) ⇒ [Radio] ⇒ [Anuluj]/[Poprzedni kanał]/[Następny kanał]/[Wstecz]

- [Anuluj] : Zatrzymuje odbiór radia.
- [Poprzedni kanał] : Odbiera poprzedni kanał.
- [Następny kanał] : Odbiera następny kanał
- [Wstecz] : Przenosi do trybu radia.

## Zakładka

Podczas odtwarzania wideo można przejść do uprzednio zaznaczonego miejsca.

• **Ustawienie**

Ustawia zakładkę.

• **Przesuń**

Przechodzi do zakładki.

• **Anuluj**

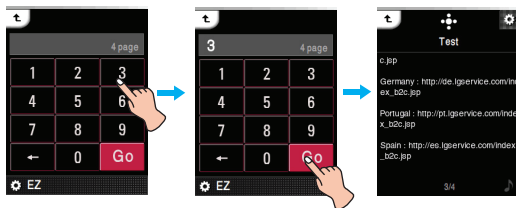
Usuwa zakładkę.

## Automatyczne pomijanie

Ustawia odstępy czasowe dla automatycznego przechodzenia do następnej strony. Możesz wybrać [Wył.], [3 sek.], [5 sek.], lub [10 sek.].

## Znajdź stronę

Możesz przejść do żądanej strony.



## Jasność

Jaskrawość można ustawiać na poziomie od 0 do 9. Domyślną wartością jaskrawości jest 5.

## Skrzynka kontrolna

Możesz wybrać okno regulacji.

- **W t .** : Wyświetla okno regulacji.
- **Wy t .** : Anuluje wyświetlanie okna regulacji

## Usuń plik

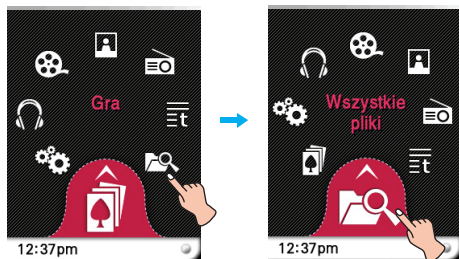
- **Tak** : Usuwa odtwarzany plik.
- **Nie** : Anuluje usuwanie odtwarzanego pliku.

## Informacje o obrazie

Wyświetla informacje o odtwarzanym pliku. (Nazwa pliku, Rozmiar pliku, Strona, Ustawienia)

## Wszystkie pliki

1 Wybierz ikonę menu głównego.

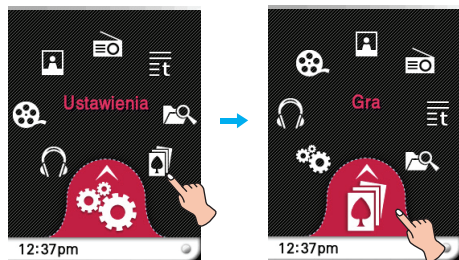


2 Możesz potwierdzić listę odtwarzania dla każdego trybu.



## Gra

1 Wybierz ikonę menu głównego



### Gra [Dynamic HEADING]

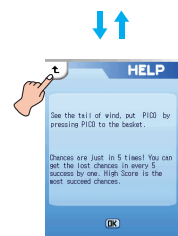
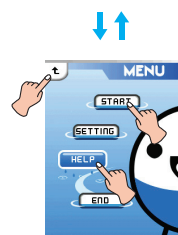
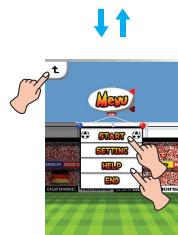
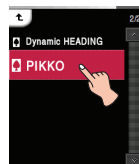
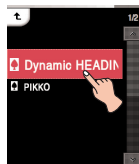
Misja polega na odbijaniu piłek głową.  
Nie wolno podbić więcej niż 5 piłek w danym czasie.  
Pojawiać się będzie wiele różnych przedmiotów.

### Gra [PIKKO]

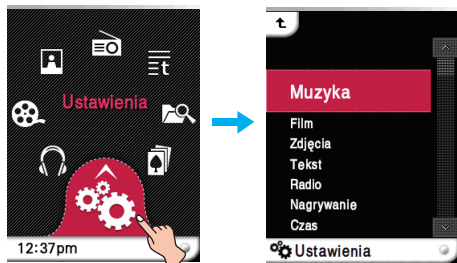
Zauważ gdzie jest ogon wiatru, ułóż PIKKO w koszyku.  
Szansy będą dostępne tylko 5 razy! Można stracić szansy za każdym z pięciu razy. . Najwyższy wynik to najlepiej wykorzystane szanse.

2 Przyciśnij żądany plik gry.

- Szczegóły zobacz w menu pomocy [HELP].



## Ustawienia



## Muzyka

## Tryb odtwarzania:

- **Powtóż jeden**  
Odtwarza wielokrotnie bieżący utwór.
- **Odtwarzaj wszystko**  
Kolejno odtwarza wszystkie utwory muzyczne w wybranym folderze.
- **Powtarzaj wszystko**  
Powtarza odtwarzanie wszystkich utworów muzycznych w wybranym folderze.
- **Losowo wszystko**  
Odtwarza wszystkie utwory muzyczne w wybranym folderze, w przypadkowej kolejności.
- **Powtarzaj losowo wszystko**  
Powtarza odtwarzanie wszystkich utworów muzycznych w wybranym folderze, w przypadkowej kolejności.

## Prędkości muzyki

Ustawienie prędkości odtwarzania plików MP3.

- Można wybrać [x0,3], [x0,5], [x1,0], [x1,5], i [x2,0].
- Wartością domyślną jest [x1,0].
- Pliki MP3 próbkowane z częstotliwością niższą niż 32KHz mogą być odtwarzane tylko z prędkością [x1,0].

## Efekt dźwiękowy

- **EQ:** Można wybrać różne ustawienia korekcji dźwięku. (AUTO EQ, NORMAL, POP, ROCK, R&B/SOUL, HIPHOP/RAP, JAZZ, CLASSICAL, DANCE, LIVE, USER EQ)
- **3D Sound:** Można włączyć efekty dźwięku przestrzennego. (Wył., 3D EXPANDER, STADIUM, CONCERT HALL, CLUB, ROOM, BASS BOOST, X-LIVE)

## Wyciszenie

- Stopniowe zwiększanie głośności w celu ochrony słuchu.
- Można wybrać [Wył.] lub [Wył.].

## Prędkość przewijania

- Ustawianie prędkości przesuwania się tekstu z nazwą i informacją o utworze podczas odtwarzania pliku muzycznego.
- Można wybrać [Wył.], [0,5raza], [1 raz], [2 razy], i [3 razy].

## Przedział szukania

Wybór czasu zmiany zdjęcia podczas pokazu.

- Można wybrać [3 sek.], [5 sek.], [10 sek.], lub [30 sek.].

## Tekst piosenki

Możesz pokazać teksty piosenek, jeśli plik muzyczny je obsługuje.

- **Wł. :** Ustaw widok tekstu.
- **Wył. :** Anuluje widok tekstu piosenki.

## Ustawienie tła

Możesz wybrać plik obrazu jako tło do muzyki.

- **Artysta albumu :** Wyświetla okładkę albumu w trakcie odtwarzania.
- **Zdjęcie użytkownika :** Wyświetla zdjęcie użytkownika w trakcie odtwarzania.
- **Zdjęcie domyślne :** Wyświetla podstawowe obrazy w trakcie odtwarzania.

## Film

## Prędkość szukania

Możesz ustawić prędkość odtwarzania plików z filmami.

- **1 raz :** Odtwarza z oryginalną prędkością.
- **2 razy :** Odtwarza z prędkością podwójną.
- **3 razy :** Odtwarza z prędkością potrójną.

## Efekt MXD

Możesz pokazać obraz filmu w wysokiej rozdzielczości.

- Możesz ustawić rozdzielczość plików filmowych na [Wł.]/[Wył.].

## Zdjęcia

## Pokaz slajdów

Możesz ustawić pokaz slajdów na Wł./Wył.

- **Wł. :** Włącza pokaz slajdów.
- **Wył. :** wyłącza pokaz slajdów.

## Odstęp

Możesz ustawić czas odstępów pomiędzy kolejnymi plikami na [2 sek.], [3 sek.], [4 sek.], lub [5 sek.].

## Tekst

## Kolor czcionki

Wybór koloru liter w trybie tekstowym.

- Można wybrać [Biały], [Szary], [Zielony], [Niebieski], [żółty], lub [Czerwony].

## Automatyczne pomijanie

Ustawia odstępy czasowe dla automatycznego przechodzenia do następnej strony.

- Możesz wybrać [Wył.], [3 sek.], [5 sek.], lub [10 sek.].

## Ustawienia

### Radio

#### Tryb

Wybór trybu odbioru.

- Można wybrać [Auto], [Stereo] lub [Mono].

#### Ustawienie czułości

Wybór poziomu - im niższy, tym więcej odbieranych częstotliwości.

- Można wybrać [Wysokie], [Standard], lub [Niskie].

#### Ustawienie regionu

Wybór kraju, w którym ma być odbierane radio.

- Można wybrać [Korea], [Japonia] lub [Inne].

#### Zastrzeżone nagrywanie

Programowanie nagrania z radia FM.

- Można wybrać częstotliwość dla zaprogramowanego nagrania.
- Funkcja programowania nagrania jest aktywowana tylko wtedy, gdy odtwarzacz zostanie wyłączony.
- Można zaprogramować tylko jedno nagranie.
- Nagranie może trwać maksymalnie 23 godziny i 59 minut.

#### Ustawienie tła

Możesz wybrać plik obrazu jako tło podczas słuchania radia.

- Zdjęcie użytkownika  
Wyświetla zdjęcie użytkownika w trakcie odtwarzania.
- Zdjęcie domyślne  
Wyświetla podstawowe obrazy w trakcie odtwarzania.

## Nagrywanie

### Jakość nagrywania

Wybór jakości nagrywanego pliku.

- Można wybrać [96kbps], [128kbps], lub [192kbps].

### VAD

W przypadku nagrywania głosu, jeśli nastąpi cisza, nagranie zostanie automatycznie przerwane.

- Po pojawieniu się głosu, nagranie zostanie wznowione.
- Można wybrać [Wł.] lub [Wył.].

## Czas

### Sleep

Po upłygnięciu określonego czasu odtwarzacz automatycznie się wyłączy.

- Można wybrać [Wył.], [10 min.], [30 min.], [1 godz.], lub [2 godz.].
- Jeśli zostanie ustawiony zegar wyłączenia, odtwarzacz po upłygnięciu wybranego czasu automatycznie zapisze pliki i się wyłączy.
- Gdy odtwarzacz wyłączy się po upłygnięciu wybranego czasu, ustawienie zegara wyłączenia zostanie automatycznie skasowane.

### Zegar

Możesz ustawić bieżący czas na system 12/24 godzinny.

### Ustawienie czasu

Możesz ustawić bieżący czas.

- Można ustawić rok pomiędzy 2001 a 2099.
- Pobierając pliki w trybie MTP, ustawienia czasowe odtwarzacza będą zsynchronizowane z ustawieniami komputera.

## Ustawienie wyświetlacza

### Jasność

Jaskrawość można ustawiać na poziomie od 0 do 9.

Domyślną wartością jaskrawości jest 5.

### Motyw

Ustawia typ menu.

- Możesz wybrać [Typ ikon] lub [Typ listy].

### Kolor menu

Możesz ustawić kolor menu głównego na

[Czerwony]/[Niebieski].

## Ogólne

### Skrzynka kontrolna

Możesz wybrać okno regulacji.

- Wł. : Wyświetla okno regulacji.
- Wył. : Anuluje wyświetlanie okna regulacji.

### Przebudowa

Przeszukiwanie pobranych plików i aktualizacja listy.

- Można wybrać [Tak] lub [Nie].
- Jeśli zostanie wybrane [Tak], lista zostanie zaktualizowana. W przypadku wybrania [Nie], odtwarzacz powróci do ekranu ustawień ogólnych.
- Z uwagi na to, że aktualizacja może trochę potrwać, przedtem należy sprawdzić stan akumulatora.

### Ustawienia inicjalizacji

Inicjalizacja ustawień odtwarzacza.

- Można wybrać [Tak] lub [Nie].
- Jeśli zostanie wybrane [Tak], po przeprowadzeniu inicjalizacji odtwarzacz automatycznie się wyłączy.
- Jeśli zostanie wybrane [Nie], odtwarzacz powróci do poprzedniego menu.

## Ustawienia

### Informacja o systemie

Sprawdzenie informacji o wyrobie.

- Wyświetla się całkowita pojemność pamięci, pamięć wykorzystana, pamięć dostępna, nazwa modelu i wersja oprogramowania.

### Language

Można wybrać język.

- Koreański, angielski, portugalski, rosyjski, duński, niemiecki, holenderski, francuski, węgierski, włoski, norweski, polski, hiszpański, szwedzki, tajski, chiński (tradycyjny), ukraiński, fiński

### Zarządzanie zasilaniem

- Automatyczne wyłączenie wyświetlacza  
Jeśli w ciągu określonego czasu nie zostanie naciśnięty żaden przycisk, wyświetlacz LCD wyłączy się automatycznie.
  - Można wybrać [Wył.], [5 sek.], [10 sek.], [30 sek.], lub [60 sek.].
- Automatyczne wyłączenie zasilania  
Jeśli w trybie czuwania nie zostanie wciśnięty żaden przycisk uruchamiający odtwarzanie, ekran wyłączy się automatycznie.
  - Można wybrać [Wył.], [30 sek.], [1 min.], [5 min.], lub [10 min.].

### Ustawienie połączenia z komputerem

- Wymowany dysk (MSC)
  - W tym trybie odtwarzacz pracuje jako pamięć wymienna.
- Nośnik (MTP)
  - MTP wykorzystuje najnowszą technologię firmy Microsoft do obsługi urządzeń multimedialnych. Urządzenie jest rozpoznawane jako urządzenie przenośne zgodne z Windows Media Player 10.

### Format

Umożliwia usunięcie danych z pamięci i zainicjalizowanie pamięci.

- Można wybrać [Tak] lub [Nie].
- Jeśli zostanie wybrane [Tak], zostanie wykonane formatowanie. W przypadku wybrania [Nie], odtwarzacz powróci do ekranu ustawień ogólnych.
- Przed zainicjowaniem odtwarzacza należy wykonać kopię zapasową przechowywanych danych.
- Skasowanych danych nie można odzyskać.

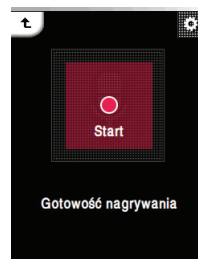
### Kalibracja

Możesz regulować ostrość wyświetlacza LCD.

- Przyciskaj wielokrotnie ikonę "+".

## Nagrywanie głosu

- 1 Przcisnij klawisz REC przez ponad 1 sekundę i wciśnij [Start].



- Rozpocznie się zapis.
- 2 Wciśnij [Pauza], aby chwilowo zatrzymać odtwarzanie.
  - 3 Przcisnij [Koniec], aby zakończyć nagrywanie.
    - W celu wznowienia nagrywania wybrać [Kontynuacja].
    - Nagranie zostanie zapisane w folderze Record w pliku o nazwie V061205\_xxxx (Rok Miesiąc Dzień\_Numer kolejny).
  - 4 Odtwarzanie zapisanych plików – p. str. 23, [Zapisany plik].

### Uwaga

Jeśli dostępna ilość pamięci jest poniżej 4 MB, odtwarzacz może nie zapisywać.

# Rozwiązywanie problemów

**Pyt: Odtwarzacz nie włącza się.**

- Odp: Sprawdzić, czy akumulator jest naładowany.  
Odp: Podłączyć zasilacz sieciowy i naładować akumulator.

**Pyt: Obraz na ekranie jest niewyraźny.**

- Odp: Unikać oświetlenia bezpośrednio promieniami słonecznymi i wyregulować jasność.  
Odp: Sprawdzić ustawienie jasności ekranu LCD.

**Pyt: Przyciski nie działają.**

- Odp: Sprawdzić, czy nie została włączona funkcja blokady.

**Pyt: Litery na ekranie wyglądają poszarpane.**

- Odp: Pobrać z Internetu plik z czcionką i skopiować go do folderu Config.  
Odp: Folder Config jest wyświetlany tylko w trybie MSC. Zmienić na tryb MSC ( W przypadku trybu MTP skopiować plik czcionki do folderu danych)

**Pyt: Podczas słuchania radia odbiór jest słaby i są duże zakłócenia (Funkcja radia FM jest opcjonalna.)**

- Odp: Słuchawki działają jako antena. Należy się z nimi obchodzić ostrożnie.  
Odp: Należy trochę zmienić położenie odtwarzacza i słuchawek.

**Pyt: Po pobraniu plików, na liście odtwarzanie nie są widoczne nowo dodane pliki.**

- Odp: Uaktualnić listę w menu ustawień Setup.  
Odp: Sformatować odtwarzacz i pobrać plik.  
- Jeśli sformatujesz odtwarzacz, wszystkie dane będą utracone.

**Pyt: Po uaktualnieniu oprogramowania firmware odtwarzacz nie funkcjonuje poprawnie.**

- Odp: Zresetować odtwarzacz (p. str. 18)  
Odp: Wykonać kopię zapasową danych i sformatować odtwarzacz.  
- Jeśli sformatujesz odtwarzacz, wszystkie dane będą utracone.

**Pyt: Czasami nie można pobrać plików.**

- Odp: Sprawdź ustawienia podłączenia pomiędzy komputerem a odtwarzaczem. (p. str. 12-14)

**Pyt: Nie można pobrać plików.**

- Odp: Sprawdź ustawienia połączenia z PC.  
Niektóre pliki mogą być pobierane w zależności od ustawień połączenia z PC. Wszystkie pliki mogą być pobierane w trybie MSC.

**Pyt: Komputer może nie rozpoznać odtwarzacza MP3.**

- Odp: Sprawdź ustawienia połączenia z PC. W przypadku systemu Windows 98 SE/ME, ustawienia połączenia z komputerem powinny być ustawione na tryb MSC w menu.  
Odp: Sprawdzić, czy zainstalowany został sterownik USB dostarczony na dysku CD.

**Pyt: Nie można odtwarzać plików AVI/WMV.**

- Odp: Można odtwarzać jedynie pliki wideo kodowane przez LG Media Center. Należy się upewnić, czy pliki do odtwarzania zostały przekształcone przez LG Media Center. Sposób przekształcenia plików jest opisany w Pomocy programu LG Media Center.

**Pyt: Litery w plikach tekstowych nie są pokazywane prawidłowo.**

- Odp: Jeśli plik tekstowy nie jest zakodowany w formacie zrozumiałym przez przeglądarkę plików tekstowych, tekst będzie wyglądał niezrozumiały lub jak uszkodzony.  
Odp: W komputerze PC należy przekształcić plik tekstowy do formatu Unicode obsługującego żądany język, a następnie go pobrać.  
Odp: Ustaw znaki odpowiednie dla języka w [Ustawienia] ⇒ [Ogólne] ⇒ [Language].

**Pyt: Zakładki ID3 muzyki są błędne lub niewyświetlane.**

- Odp: Ustaw zakładki ID3 odpowiednie dla języka w [Ustawienia] ⇒ [Ogólne] ⇒ [Language].

Rodzaj	Parametr	Dane techniczne
Pamięć	Pojemność	1GB/2GB/4GB
	System plików	FAT32
Komputer PC	System oper. dla urządzenia MP3	Win98SE/ME/2000/XP
	System oper. dla LG Media Center	Win2000 / XP
	Interfejs	USB 2.0
Dane ogólne	Wymiary	51.5 (S) X 90 (W) X 9.9 (G)
	Ciężar	63g (2.22oz) (z akumulatorem) / zależy od modelu
	Temperatura pracy	0°C + 40°C
Audio	Pasma częstotliwości	20Hz ~ 20kHz
	Stosunek sygnał/ szum	90dB
	Odpowiedź kanału	40dB (1kHz)
	Maks. moc wyjściowa	18mW+18mW
Radio FM (opcja w zależności od modelu)	Zakres częstotliwości	87.5~108MHz
	Stosunek sygnał/ szum	38dB
	Odpowiedź kanału	22dB(1kHz)
	Antena	Antena słuchawkowa
Czas odtwarzania	Video	ok. 3 godzin
	Audio	ok. 20 godzin (dla 128Kbps/44,1kHz EQ normal)
Źródło zasilania	Zasilacz sieciowy	= 5V, 1A
	Akumulator (wbudowany)	Lithium Ion = 3,7V/ 600 mAh, ładowany
Pliki	Audio	MP3, OGG, WMA, WAV (ADPCM), ASF
	video	LG AVI (30 ramek), LG WMV (30 ramek)
	Przeglądanie obrazów	JPG
	Przeglądanie tekstu	TXT
Wyświetlacz	TFT LCD	2.4" / 260 000 kolorów

### Uwaga

Pewna część pamięci odtwarzacza MP3, używana jest do przechowywania informacji wewnętrznych. Dlatego, użytkowa pojemność pamięci może być trochę mniejsza od tej podanej w instrukcji obsługi. (Wielkość pamięci przeznaczonej dla informacji wewnętrznych może, bez powiadomienia, zmieniać się wraz z modernizacją produktu).

<http://www.lge.com>

**Na powyższej stronie dostępne są informacje dotyczące tego wyrobu.**

- Poprzez uaktualnienie oprogramowania wewnętrznego firmware można polepszyć parametry wyrobu.

## Dane dotyczące obsługiwanych typów plików

**Dekoder MP3**

- Dane dekodowania MP3 obsługującego zmienną prędkość transmisji bitów (VBR)

prędkość transmisji bitów	Mpeg1		
	32KHz	44.1KHz	48KHz
32	OK	OK	OK
40	OK	OK	OK
48	OK	OK	OK
56	OK	OK	OK
64	OK	OK	OK
80	OK	OK	OK
96	OK	OK	OK
112	OK	OK	OK
128	OK	OK	OK
144	OK	OK	OK
160	OK	OK	OK
192	OK	OK	OK
224	OK	OK	OK
256	OK	OK	OK
320	OK	OK	OK

**Koder MP3**

- 44,1kHz, (96 kbps, 128 kbps, 192 kbps)

**Dekoder WMA**

- obsługa dekodowania WMA (tylko ASF-audio) wersja 7, wersja 8 i wersja 9

kbps	KHz	48	44.1	32	22.05	16	11.025	8
384				O (S)				
320	O (S)		O (S)					
256	O (S)		O (S)					
192	O (S)		O (S)					
160	O (S)		O (S)					
128	O (S)							
96	O (S)							
80	O (S)							
64	O (S)							
48	O (S)	O (S,M)						
40			O (S)					
32	O (M)		O (S)	O (S)				O (M)
22				O (S)				
20			O (M)	O (S,M)	O (S)			
16		O (M)		O (M)	O (S,M)			
12					O (M)			O (S)
10					O (M)	O (M)		
8						O (M)		O (M)
6								O (M)
5								O (M)

- (S): Stereo, (M): Mono

**Dekoder OGG**

- obsługa Q(-1) ~ Q(9)

**Dekoder ADPCM**

- dekodowanie plików formatu WAV (MS-ADPCM)



