

L1972H

Obavezno proèitajte poglavlje „Važne mere predostrožnosti“ pre nego što počnete da koristite proizvod. Čuvajte „Korisnièki vodiè“ (CD) na pristupaènom mestu da biste kasnije pogledali ono što vas zanima.

Pogledajte nalepnicu na proizvodu i prosledite tu informaciju svom **prodavcu kad budete tražili njegove usluge.**

Ovaj proizvod je projektovan i proizveden tako da obezbedi vašu ličnu bezbednost, ali njegovo neodgovarajuće korišćenje može dovesti do električnog udara ili do opasnosti od požara. Da biste omogućili ispravan rad svih zaštita uključenih u ovaj ekran, pogledajte sledeća osnovna pravila za njegovo instaliranje, korišćenje i servisiranje.

O bezbednosti

Koristite samo onaj kabl za napajanje koji je isporučen zajedno sa proizvodom. U slučaju da koristite drugi kabl za napajanje, proverite da li je overen u skladu sa primenljivim nacionalnim standardima ukoliko ga nije isporučio dobavljač. Ako je kabl za napajanje neispravan na bilo koji način, obratite se proizvođaču ili najbližem autorizovanom serviseru da biste dobili zamenu.

Kabl za napajanje se koristi kao glavni uređaj za isključivanje. Obezbedite da utičnica bude lako dostupna nakon instaliranja.

Koristite ekran samo sa izvorom napajanja koji je naznačen u specifikacijama ovog uputstva ili je naveden na ekranu. Ako niste sigurni koji tip napajanja imate kod kuće, obratite se svom prodavcu.

Preopterećeni izlazi naizmenične struje i produžni kablovi su opasni. Isto važi i za iskrzane kablove za napajanje i polomljene utičnice. Sve to može dovesti do strujnog udara ili požara. Pozovite majstora da vam zameni ove uređaje.

Nemojte da otvarate ekran.

- Unutra nema komponenti koje bi mogao da koristi korisnik.
- Unutra postoje visoki naponi, čak i kada je napajanje isključeno.
- Obratite se svom prodavcu ako ekran nije ispravan.

Da biste izbegli povredu:

- Nemojte da postavljate ekran na kosu policu ukoliko ga niste učvrstili na odgovarajući način.
- Upotrebite samo ono postolje koje je preporučio proizvođač.
- Nemojte ispustati, udarati ili bacati bilo kakve predmete/igračke na ekranu. Razlog je povreda osoba, kvar proizvoda i oštećenja na ekranu.

Da biste sprečili opasnost od požara i drugih opasnih situacija:

- Uvek isključite ekran ako napuštate sobu na duži vremenski period. Nikad nemojte da ostavljate ekran uključen kad izlazite iz kuće.
- Nemojte da dozvolite deci da spuštaju ili guraju predmete u otvore kućišta ekrana. Neki unutrašnji delovi se nalaze pod opasnim naponima.
- Nemojte da dodajete dodatne uređaje koji nisu projektovani za ovaj ekran.
- Ukoliko ostavite ekran bez nadzora za dug period vremena, izvucite kabl iz utičnice.
- U slučaju grmljavine i gromova nikada nemojte dodirivati kabl za napajanje i signalni kabl, jer može biti veoma opasno. Može uzrokovati strujni udar.

O instaliranju

Nemojte da dozvolite da bilo šta stoji na kablu za napajanje ili da prelazi preko njega, i nemojte da stavljate ekran na mesta gde je kabl za napajanje podložan oštećenju.

Nemojte da koristite ovaj ekran blizu vode, tj. u blizini kade za kupanje, lavora, kuhinjske sudopere, kade za pranje veša, u vlažnom podrumu ili u blizini bazena.

Ekрани imaju otvore za ventilaciju na kućištu kako bi se omogućilo odvođenje toplote proizvedene tokom rada. Ukoliko se ovi otvori blokiraju, nagomilana toplota može da izazove kvarove koji mogu da dovedu do požara. Zato NIKADA NEMOJTE DA:

- Blokirate otvore za ventilaciju na dnu tako što stavite ekran na krevet, kauč, prekrivač itd..
- Stavljate ekran u ugrađeni zatvoreni prostor ukoliko nije omogućena odgovarajuća ventilacija.
- Pokrivete otvore tkaninom ili nekim drugim materijalom.
- Stavljate ekran blizu radijatora ili izvora toplote, ili na njih.
- Glavni izolator je strujno kolo i on mora biti postavljen na mestu gde se može lako rukovati sa njim.

Do not rub or strike the Active Matrix LCD with anything hard to avoid scratching or causing other permanent damage to the Active Matrix LCD.

Nemojte da trljate Active Matrix LCD ekran ili da udarate u njega bilo čime što je tvrdo, jer može doći do trajnih ogrebotina, kvarova ili oštećenja Active Matrix LCD ekrana.

Nemojte dugo prstom da pritiskate LCD ekran, jer to može prouzrokovati naknadne slike.

Zbog defekta tačaka na ekranu mogu da se pojave crvene, zelene ili plave tačkice.

Međutim, ovo nema uticaja niti efekta na performanse ekrana.

Ako je moguće, upotrebite preporučenu rezoluciju kako biste postigli najbolji kvalitet slike svog LCD ekrana. Ako se uređaj koristi u bilo kojem drugom režimu osim preporučene rezolucije, na ekranu će se možda pojaviti skalirane ili obrađene slike. Međutim, ovo je karakteristika LCD ekrana fiksne rezolucije

O čišćenju

- Isključite ekran iz struje pre čišćenja njegovog prednjeg dela.
- Upotrebite malo vlažnu (a ne mokru) krpu. Nemojte da koristite aerosol direktno na ekranu uređaja zbog toga što prekomerno prskanje može da izazove električni udar.

O raspakivanju

- Nemojte da bacite kartonsku kutiju i materijal za pakovanje. Oni su idealni za transportovanje proizvoda. Prilikom transporta proizvoda na drugu lokaciju, ponovo ga zapakujte pomoću originalnog materijala.

O odlaganju

- Fluorescentna lampa koja se koristi u ovom proizvodu sadrži malu količinu žive.
- Nemojte da odlažete ovaj proizvod zajedno sa opštim otpadom iz domaćinstva. Odlaganje ovog proizvoda mora biti izvršeno u skladu sa propisima vaših lokalnih vlasti.

- Pre nego što podesite ekran, uverite se da je isključeno napajanje ekrana, računarskog sistema i drugih priključenih uređaja.
- Za upotrebu na radnom stolu instalirajte monitor sa rasklopljenim postoljem, a za montažu na zidu instalirajte monitor sa sklopljenim postoljem.

Rasklapanje postolja

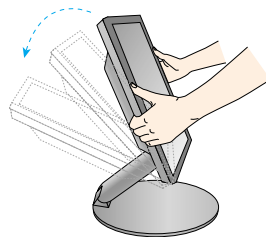
1. Namestite prednju stranu ekrana nadole na meku krpu.
2. Držite osnovu stalka i podignite ga uvis prateći redosled prikazan na slici.



3. Povucite osnovu stalka naniže na istom mestu kao na slici, i stalak će biti rasklopljen.



4. Uspravite monitor i podesite ugao postolja onako kako želite. Podesite ugao postolja držeći kućište monitora obema rukama.

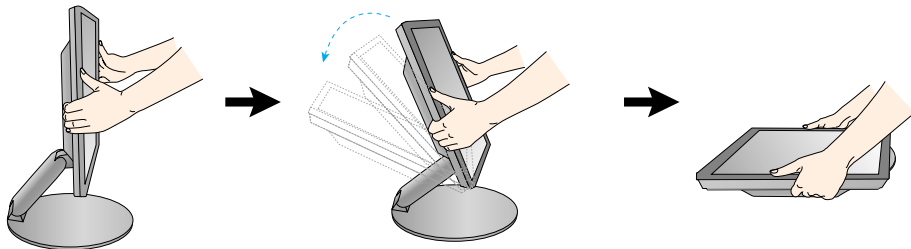


Važno

- Ova ilustracija prikazuje opšti tip povezivanja. Vaš monitor će se možda razlikovati od onoga koji je prikazan na slici.
- Nemojte nositi proizvod naglavačke držeći ga za osnovu stalka. Proizvod može pasti i da se ošteti ili da vam povredi nogu.

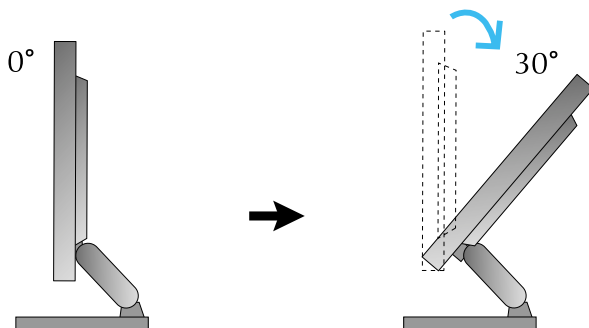
Sklapanje postolja

1. Okrenite prednji deo monitora prema sebi i povucite monitor unazad, prateći postupak prikazan na slici.



Dometa nagiba

1. Uverite se da je ugao ploče postavljen za vaš komfor.
 - Opseg iskošenja : $0^\circ \sim 30^\circ$

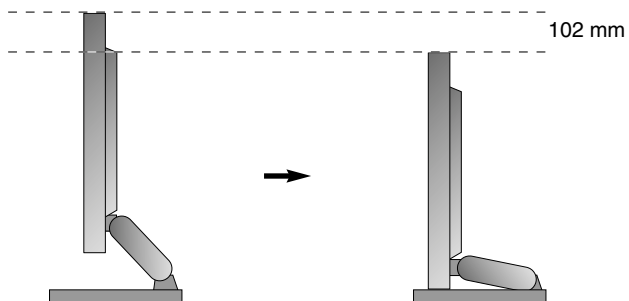


Ergonomski

- Cilju zadržavanja ergonomskog i udobnog položaja gledanja, preporučuje se da ugao iskošenja monitora ne prelazi 5 stepeni.

Da biste podesili visinu,

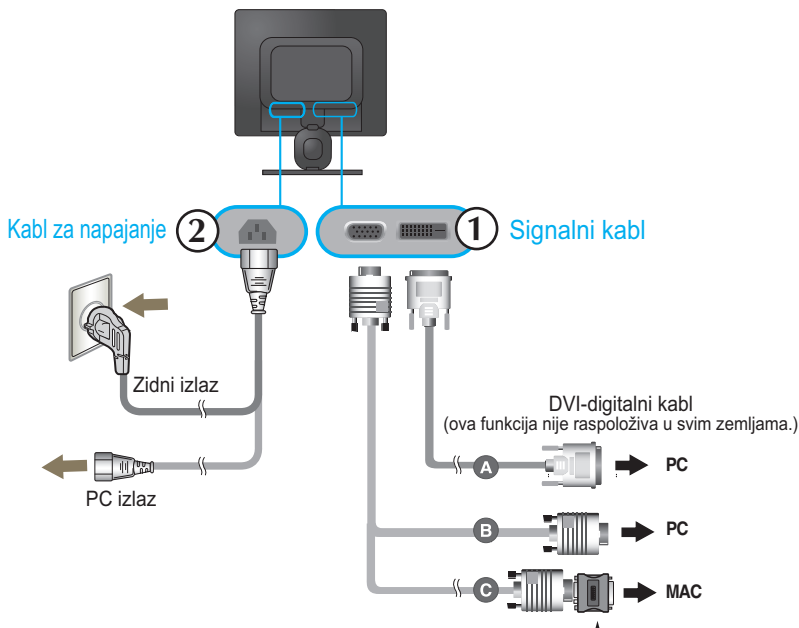
- Područje podešavanja visine : maksimalno 4,02 inča (102 mm)



Povezivanje sa računarom

1. Uverite se da ste isključili računar i proizvod. Spojite kabl kao prikazano na skiciranoj mapi od ① do ② .


- A Spojite DVI kabl
- B Spojite Dsub kabl (PC)
- C Spojite Dsub kabl (Mac)



NAPOMENA

- Ovo je pojednostavljeni prikaz zadnje strane.
- Zadnja strana predstavlja opšti model; vaš ekran će se možda razlikovati od ovog prikaza.

Mac adapter
Za Apple Macintosh je neophodan zasebni adapter za utikač kako bi se D-sub VGA konektor sa 15 pinova velike gustine (3 reda) na isporučenom kابلu sveo na 15-to pinski konektor u 2 reda.

2. Pritisnite  taster na ploči sa preklopnica sa strane da bi uključili napajanje. Kada je napon ekrana uključen, automatski se izvršava 'Funkcija Podešavanje same Slike'. (Samo anlagoni režim rada)

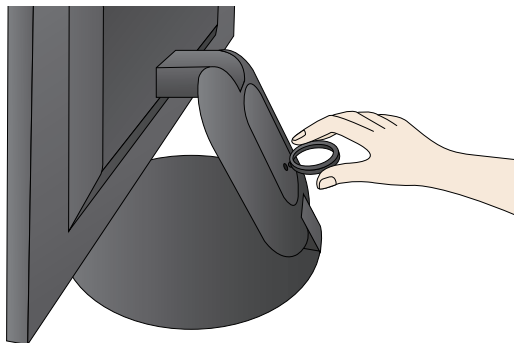
PROCESSING SELF
IMAGE SETTING

NAPOMENA

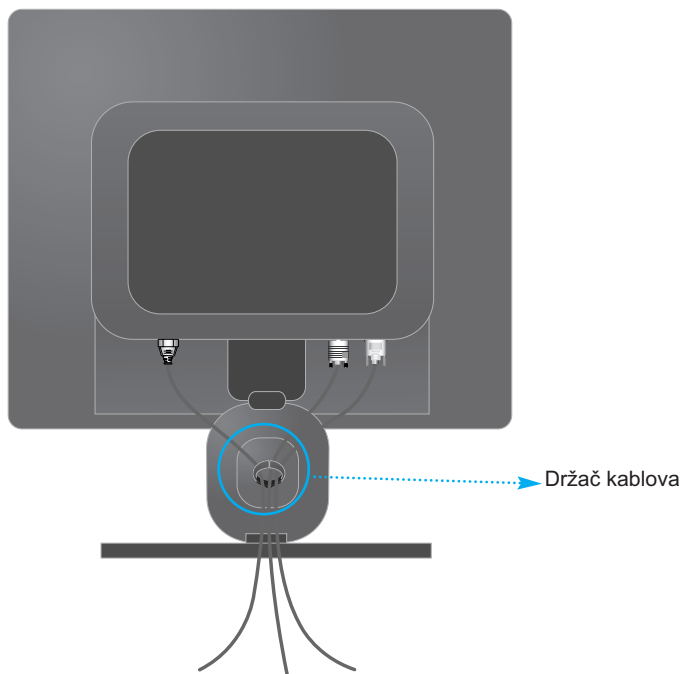
Funkcija samostalnog podešavanja slike "Ova funkcija pruža korisniku optimalne postavke ekrana. Kad korisnik prvi put poveže monitor, ova funkcija automatski podešava optimalne postavke ekrana za pojedinačne ulazne signale.
Funkcija AUTOMATSKI/PODEŠAVANJE? Kada se susretnete sa problemima kao što su zamagljena slika, treperenje ekrana ili kosa slika tokom upotrebe uređaja ili nakon izmene rezolucije ekrana, pritisnite taster funkcije AUTOMATSKI/PODEŠAVANJE da biste poboljšali rezoluciju.

Da biste grupisali kablove

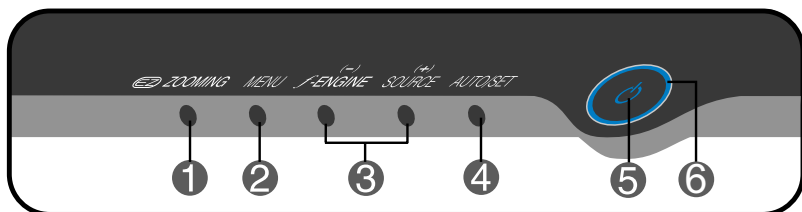
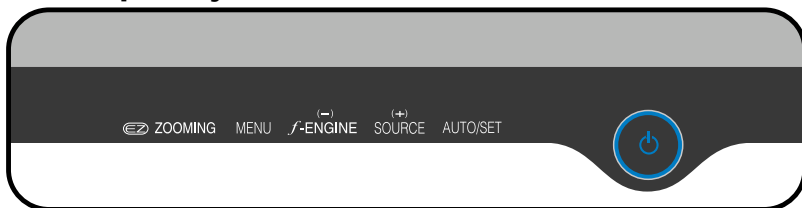
1. Umetnite i pritegnite zavrtanjem držač kablova u otvoru na zadnjoj strani stalka dok ne prestane sa okretanjem kao što je prikazano u sledećoj slici.



2. Nakon što ste povezali kablove na odgovarajući način, grupišite ih pomoću držača kablova, onako kako je prikazano na sledećoj slici.



Kontrole prednje table



1

Dugme

 EZ ZOOMING

U trenutnom prikazu, pritisnite taster 'ez Zooming', onda će rezolucija ekrana biti prebačena za jedan stepen niže rezolucije. Pritisnite taster 'ez Zooming' još jednom, ekran se vraća nazad na originalnoj postavi.

*Samo jednim dodirnom tastera ez-zoom možete podesiti finoću najbolje rezolucije koje želite, ovo pomaže ljudima koje imaju probleme sa vidom, sa iskustvom u računarstvu a i deci. not dealing with computer well and children.

- Rezolucija za funkciju EZ ZOOMING je za 19-inčni monitor : 1280 x 1024, 1024 x 768, 800 x 600
- Način podešavanja se može razlikovati od operativnog sistema ili video kartice. U tom slučaju, molimo vas da se obratite proizvođaču računara ili video kartice.

2

Dugme „MENU“
(MENI)

Upotrebite ovo dugme da biste ušli u On Screen prikaz ili izašli iz njega.





OSD LOCKED/UNLOCKED (OSD ZAKLJUČAN/OTKLJUČAN)

Ova funkcija vam omogućava da zaključate trenutne postavke kontrola kako one ne bi nepažnjom promenjene. Pritisnite i držite dugme „MENU“ (MENI) nekoliko sekundi. Treba da se pojavi poruka „OSD LOCKED“ (OSD ZAKLJUČAN).

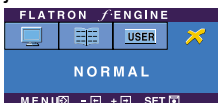
Možete da otključate OSD kontrole u svakom trenutku tako što pritisnete dugme „MENU“ (MENI) i držite ga nekoliko sekundi. Treba da se pojavi poruka „OSD UNLOCKED“ (OSD OTKLJUČAN).

3 Dugmad „ - +“

Upotrebite ovu dugmad da biste izabrali ili podesili funkcije na On Screen prikazu.

— f·ENGINE

Pogledajte stranicu Y15 da biste dobili dodatne informacije.



Dugme „ +“
(Namenski taster
„SOURCE“)

Upotrebite ovo dugme da biste aktivirali D-Sub ili DVI konektor. Ova funkcija se koristi kad su dva računara povezana sa ekranom. Podrazumevana postavka je „D-Sub“

4 Dugme AUTO/SET

Upotrebite ovo dugme da biste uneli izbor u On Screen prikaz.

AUTOMATSKO PODEŠAVANJE SLIKE

Prilikom podešavanja postavki ekrana, uvek pritisnite dugme „AUTO/SET“ pre nego što uđete u On Screen prikaz(OSD). Ovo će automatski podesiti idealne postavke za sliku na vašem ekranu za trenutnu rezoluciju (režim prikaza).

Najbolji režim prikaza je



L1972H: 1280 X 1024

5 Dugme za napajanje

Upotrebite ovo dugme da biste uključili i isključili ekran.

6 Indikator napajanja

Ovaj indikator svetli plavo kad ekran radi normalno (režim „Uključeno“).Ako je ekran u pasivnom režimu (štednja energije), ovaj indikator svetli bojom čilibara.

Podešavanje ekrana

Sistem kontrole On Screen prikaza omogućava brzo i lako podešavanje veličine slike, položaja i radnih parametara ekrana.

Sledi kratak primer koji će vam pomoći da se upoznate sa korišćenjem ovih kontrola.

Sledeći odeljak je pregled raspoloživih podešavanja i izbora pomoću OSD-a.

NAPOMENA

- Pre nego što pristupite podešavanju slike, omogućite ekranu da se stabilizuje tokom najmanje 30 minuta.

Pratite sledeće korake da biste načinili promene u On Screen prikazu:

MENU → - + → AUTO/SET → - + → MENU

- 1** Pritisnite dugme „MENU“ (MENI) i pojaviće se glavni meni OSD-a.
- 2** Da biste pristupili kontroli, upotrebite dugmad - / + ili . Kad željena ikona postane istaknuta, pritisnite dugme AUTO/SET.
- 3** Upotrebite dugmad - / + da biste podesili sliku do željenog nivoa. Upotrebite dugme AUTO/SET da biste izabrali ostale stavke podmenija.
- 4** Pritisnite dugme „MENU“ (MENI) jednom da biste se vratili u glavni meni radi izbora druge funkcije. Pritisnite dugme „MENU“ (MENI) dva puta da biste izašli iz OSD-a.

Sledeća tabela prikazuje sve kontrole, podešavanja i menije postavki On Screen prikaza.

Glavni meni	Podmeni	A	D	Referenca	
PICTURE (SLIKA)	BRIGHTNESS (OSVETLJAJ)	●	●	Za podešavanje osvetljaja, kontasta i game ekrana.	
	CONTRAST (KONTRAST)	●	●		
	GAMMA (GAMA)	●	●		
COLOR (BOJA)	PRESET (POČETNE POSTAVKE)	sRGB	●	●	Za prilagođavanje boje ekrana.
		6500K	●	●	
		9300K	●	●	
	RED (CRVENO)		●	●	
	GREEN (ZELENO)		●	●	
	BLUE (PLAVO)		●	●	
POSITION (POLOŽAJ)	HORIZONTAL (HORIZONTALAN)	●		Za podešavanje položaja prikaza.	
	VERTICAL (VERTIKALAN)	●			
TRACKING (PRAĆENJE)	CLOCK(SINHRONIZACIJA)	●		Za poboljšanje jasnoće, stabilnosti i oštrote slike.	
	PHASE (FAZA)	●			
	SHARPNESS (OŠTRINA)	●	●		
SETUP (KONFIGURISANJE)	LANGUAGE (JEZIK)	●	●	Za prilagođavanje statusa ekrana radnom okruženju korisnika.	
	OSD POSITION (POLOŽAJ OSD-a)	HORIZONTAL	●		●
		VERTICAL	●		●
	WHITE BALANCE (BALANS BELOG)	●			
	POWER INDICATOR (INDIKATOR NAPAJANJA)	●	●		
	FACTORY RESET (FABRIČKE VREDNOSTI)	●	●		
FLATRON F-ENGINE	MOVIE /TEXT (SLIKA/TEKST)	●	●	Za izbor ili prilagođavanje željenih postavki slike	
	USER (KORISNIČKI)	●	●		
	NORMAL (NORMALNO)	●	●		
				<p>● : Može da se podešava A : Analogni ulaz D : Digitalni ulaz</p>	

NAPOMENA

- Redosled ikona može da se razlikuje u zavisnosti od modela (Y11~Y15).

Izbor i podešavanje On Screen prikaza (OSD-a)

Upoznati ste sa procedurom izbora i podešavanja stavke pomoću OSD sistema. Dole su navedene ikone, nazivi ikona i njihovi opisi za sve stavke prikazane u meniju.

Pritisnite dugme „MENU“ (MENI) i pojaviće se glavni meni OSD-a.

Naziv menija — PICTURE

Ikone —

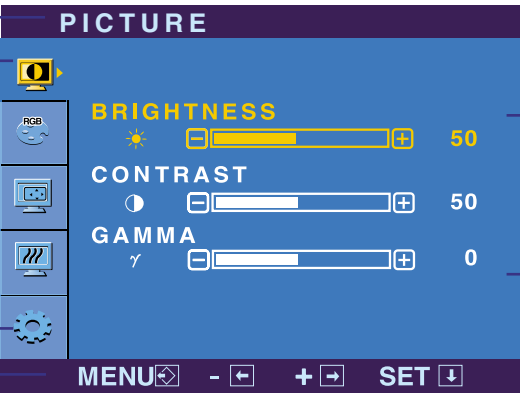
- BRIGHTNESS
- CONTRAST
- GAMMA

Savet za dugme —

MENU ◀ ▶ - ← + → SET ↓


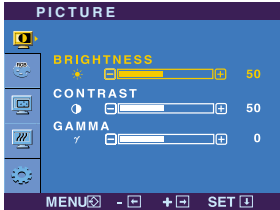



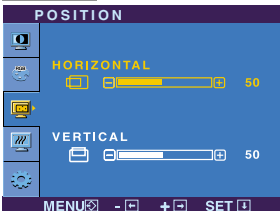
Podmeniji

- MENU(MENI) ◀ ▶ : Izlazak
- - + : Podešavanje(smanjenje/povećavanje)
- SET ◀ ▶ : Ulazak
- ↓ : Select another sub-menu (Izbor drugog podmenija)



NAPOMENA

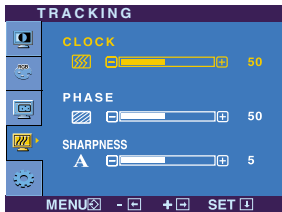
- Jezici u meniju OSD-a (On Screen prikaza) na monitoru mogu da se razlikuju od jezika u uputstvu.

Glavni meni	Podmeni	Opis
 <h2>PICTURE (SLIKA)</h2> 	<p>BRIGHTNESS</p> <p>CONTRAST</p> <p>GAMMA</p>	<p>Za podešavanje osvetljaja ekrana.</p> <p>Za podešavanje kontrasta ekrana.</p> <p>Postavite sopstvenu vrednost za gamu.: -50/0/50 Više vrednosti za gamu uzrokuju slike sa više nijansi belog, dok niže vrednosti za gamu uzrokuju slike visokog kontrasta.</p>
<ul style="list-style-type: none"> ■ MENU(MENI) : Izlazak ■ - : Smanjivanje ■ + : Povećavanje ■ SET (POSTAVLJANJE) : Izbor drugog podmenija 		
 <h2>COLOR (BOJA)</h2> 	<p>PRESET</p> <p>RED</p> <p>GREEN</p> <p>BLUE</p>	<ul style="list-style-type: none"> • sRGB: Postavite boje ekrana tako da odgovaraju specifikaciji sRGB standarda boja. • 6500K: Blaga crvenkastobela nijansa. • 9300K: Blaga plavičastobela nijansa. <p>Postavite sopstvene nijanse crvene boje</p> <p>Postavite sopstvene nijanse zelene boje.</p> <p>Postavite sopstvene nijanse plave boje.</p>
<ul style="list-style-type: none"> ■ MENU(MENI) : Izlazak ■ - : Smanjivanje ■ + : Povećavanje ■ SET (POSTAVLJANJE) : Izbor drugog podmenija 		
 <h2>POSITION (POLOŽAJ)</h2> 	<p>HORIZONTAL</p> <p>VERTICAL</p>	<p>Za pomeranje slike levo i desno.</p> <p>Za pomeranje slike naviše i naniže.</p>
<ul style="list-style-type: none"> ■ MENU(MENI) : Izlazak ■ - : Smanjivanje ■ + : Povećavanje ■ SET (POSTAVLJANJE) : Izbor drugog podmenija 		

Glavni meni	Podmeni	Opis
-------------	---------	------



TRACKING (PRAĆENJE)



CLOCK

Za maksimalno umanjivanje vertikalnih traka ili pruga vidljivih na ekranu u pozadini. Promeniće se i horizontalna dimenzija prikaza.

PHASE

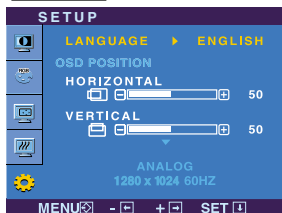
Za podešavanje fokusa ekrana. Ova stavka vam omogućava da uklonite sve horizontalne smetnje i izoštrite prikaz znakova.

SHARPNESS Za podešavanje jasnosti slike.

- MENU(MENI) : Izlazak
- - : Smanjivanje
- + : Povećavanje
- SET (POSTAVLJANJE) : Izbor drugog podmenija



SETUP (KONFIGURISANJE)



LANGUAGE (JEZIK)

Za izbor jezika na kojem su prikazani nazivi kontrola.

OSD POSITION (POLOŽAJ OSD-a)

Za podešavanje položaja OSD prozora na ekranu.

WHITE BALANCE (BALANS BELOG)

Ako se izlaz video kartice razlikuje od zahtevanih specifikacija, kvalitet boja će se možda pogoršati zbog distorzije video signala. Pomoću ove funkcije nivo signala se podešava tako da odgovara standardnom nivou izlaza video kartice u cilju postizanja optimalnog kvaliteta slike. Aktivirajte ovu funkciju kada su prisutne crna i bela boja.

POWER INDICATOR (INDIKATOR NAPAJANJA)

Upotrebite ovu funkciju da biste postavili vrednost za indikator napajanja na prednjoj strani monitora na „ON“ (UKLJUČEN) ili „OFF“ (ISKLJUČEN).

FACTORY RESET

Vratite sve podrazumevane fabričke postavke izuzev postavke „LANGUAGE“ (JEZIK).

Pritisnite dugme – da biste odmah izvršili vraćanje.

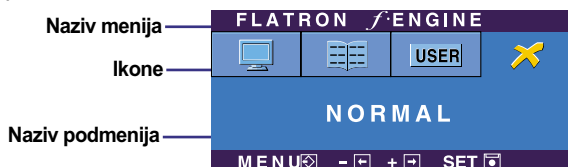
- MENU(MENI) : Izlazak
- - : Podešavanje
- + : Podešavanje
- SET (POSTAVLJANJE) : Izbor drugog podmenija

Ukoliko se ovim ne poboljša slika, vratite podrazumevane fabričke postavke.

Ako je potrebno, ponovo pokrenite funkciju za balans belog. Ova funkcija je omogućena samo kada je ulazni signal analogni.

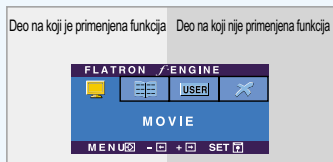
Izbor i podešavanje On Screen prikaza (OSD-a)

- Kada korisnik odabere **F-ENGINE (-)** dugme na levoj strani ekrana, pojavljuje se OSD paravan.

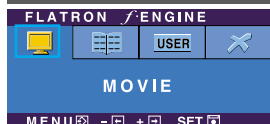


FLATRON F-ENGINE

Kad izvršite funkciju F-ENGINE, na ekranu će se pojaviti dve nijanse, kao što je pokazano na slici. Deo na koji je primenjena funkcija pojavice se na levoj strani, a deo na koji nije primenjena funkcija na desnoj. Pritisnite dugme „SET“ (POSTAVI) da biste upotrebili podešeni prikaz.

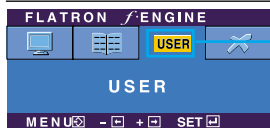


Glavni meni	Podmeni	Opis
-------------	---------	------



- MENU(MENI) : Izlazak
- - , + : Premeštanje
- SET (POSTAVLJANJE) : Odabiranje

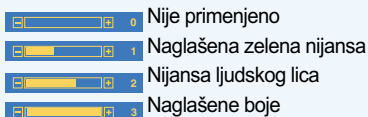
MOVIE	Ova funkcija vam omogućava da lako izaberete željeno stanje slike koje je optimizovano prema okruženju (okolno osvetljenje, tipovi slika itd.).
TEXT	MOVIE (FILM): Za animirane slike u video snimcima ili filmovima.
	TEXT (TEKST): Za tekstualne slike (programi za obradu teksta itd.)



Da biste podešili funkciju podmenija „USER“ (KORISNIČKI), pritisnite dugme „SET“ (POSTAVI)

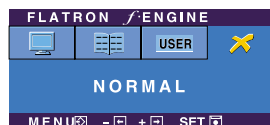
User (Korisnički):
Možete ručno da podesite osvetljaj, ACE ili RCM. Možete da sačuvate podešenu vrednost ili da je vratite u prethodno stanje čak i kada se koristi drugo okruženje.

- …● (Osvetljaj): Podešavanje osvetljaja.
- …ACE (Adaptive Clarity Enhancer): Izbor režima jasnosti.
- …RCM (Real Color Management): Izbor režima boja.



- MENU(MENI) : Izlazak
- - : Smanjivanje
- + : Povećavanje
- SET (POSTAVLJANJE) : Izbor drugog podmenija

Izaberite podmeni **SAVE** pomoću dugmeta „SET“ (POSTAVI) i sačuvajte vrednost „YES“ (DA) pomoću dugmadi.



NORMAL Ovo je primenjeno za normalne uslove rada.

Pre nego što pozovete servis, proverite sledeće.

Nema slike appears

- | | |
|--|--|
| <ul style="list-style-type: none">● Da li je povezan kabl za napajanje ekrana?● Da li je napajanje uključeno i da li indikator napajanja svetli plavo ili zeleno?● Da li indikator napajanja svetli bojom ćilbara?● Da li na ekranu vidite poruku „OUT OF RANGE“ (IZVAN OPSEGA)?● Da li na ekranu vidite poruku „CHECK SIGNAL CABLE“ (PROVERITE KABL SIGNALA)? | <ul style="list-style-type: none">• Proverite da li je kabl za napajanje ispravno uključen u utičnicu.• Podesite osvetljaj i kontrast.• Ako je ekran u režimu štednje energije, pokušajte da pomerite miša ili da pritisnete bilo koji taster na tastaturi da biste aktivirali ekran.• Pokušajte da uključite računar.• Ova poruka se pojavljuje kad se signal iz računara (iz video kartice) nalazi izvan horizontalnog ili vertikalnog frekventnog opsega ekrana. Pogledajte odeljak „Specifikacije“ u ovom uputstvu i ponovo konfigurirajte svoj ekran.• Ova poruka se pojavljuje kad kabl signala između vašeg računara i ekrana nije povezan. Proverite kabl signala i pokušajte ponovo. |
|--|--|

Da li na ekranu vidite poruku „OSD LOCKED“ (OSD ZAKLJUČAN)?

- | | |
|--|---|
| <ul style="list-style-type: none">● Da li vidite poruku „OSD LOCKED“ (OSD ZAKLJUČAN) kad pritisnete dugme „MENU“ (MENI)? | <ul style="list-style-type: none">• Možete da obezbedite trenutne postavke kontrola tako da one ne mogu nepažnjom da se promene. Možete da otključate OSD kontrole u svakom trenutku tako što pritisnete dugme „MENU“ (MENI) i držite ga nekoliko sekundi: pojaviće se poruka „OSD UNLOCKED“ (OSD OTKLJUČAN). |
|--|---|

Prikazana slika je neispravna

- | | |
|---|---|
| <ul style="list-style-type: none">● Položaj prikaza je pogrešan.● Na pozadini prikaza su vidljive vertikalne trake ili pruge.● Horizontalne ivice slika ili znakova nisu jasno prikazane. | <ul style="list-style-type: none">• Pritisnite dugme „AUTO/SET“ da biste automatski podesili idealne postavke prikazane slike. Ako rezultati nisu zadovoljavajući, podesite položaj slike pomoću ikone za H položaj i V položaj na on screen prikazu.• Pritisnite dugme „AUTO/SET“ da biste automatski podesili idealne postavke prikazane slike. Ako rezultati nisu zadovoljavajući, smanjite broj vertikalnih linija ili pruga pomoću ikone „CLOCK“(SINHRONIZACIJA) na on screen prikazu.• Pritisnite dugme „AUTO/SET“ da biste automatski podesili idealne postavke prikazane slike. Ako rezultati nisu zadovoljavajući, smanjite broj horizontalnih linija pomoću ikone „PHASE“ (FAZA) na on screen prikazu.• Izaberite Control Panel (Kontrolna tabla) -->Display (Prikaz) -->Settings (Postavke), i postavite preporučenu rezoluciju ekrana ili podesite idealnu postavku za prikazanu sliku. Postavite postavku za boje na višu vrednost od 24 bita (pun spektar boja). |
|---|---|

Važna

- Izaberite Control Panel (Kontrolna tabla) -->Display (Prikaz) -->Settings (Postavke), i pogledajte da li su se frekvencija ili rezolucija promenile. Ako su promenjene, ponovo podesite preporučenu rezoluciju video kartice.
- Metoda podešavanja se može razlikovati od računara i O/S Operativnog sistema), O/S (Operation System) i gore napomenuta rezolucija može da ne bude podržana od strane učinka same video kartice.
U tom slučaju, molimo vas da se obratite proizvođaču računara ili video kartice.


Prikazana slika je neispravna

- | | |
|---|--|
| <ul style="list-style-type: none">● Boje na ekranu su crno-bele ili su abnormalne.● Ekran treperi. | <ul style="list-style-type: none">• Proverite da li je kabl signala ispravno povezan i upotrebite odvijač da biste ga učvrstili ukoliko je to potrebno.• Proverite da li je video kartica ispravno ubačena u slot.• U kontrolnoj tabli postavite postavku za boje na višu vrednost od 24 bita (pun spektar boja).• Proverite da li je ekran postavljen na režim preplitanja, i ako jeste, postavite ovu vrednost na preporučenu rezoluciju. |
|---|--|

Da li ste instalirali upravljački program ekrana?>

- | | |
|---|---|
| <ul style="list-style-type: none">● Da li ste instalirali upravljački program ekrana?>● Da li vidite poruku „Unrecognized monitor, Plug & Play (VESA DDC) monitor found“ (Monitor nije prepoznat, pronađen Plug & Play (VESA DDC) monitor?) | <ul style="list-style-type: none">• Obavezno instalirajte upravljački program ekrana sa CD-a (ili diskete) sa upravljačkim programima koji je isporučen zajedno sa ekranom. Možete i da preuzmete upravljački program sa naše web lokacije: http://www.lge.com.• Proverite da li video kartica podržava funkciju Plug & Play. |
|---|---|

Specifikacije

Ekran	19 inča (48,26 cm) Flat Panel Active matrix-TFT LCD Zaštitni sloj protiv neželjene refleksije 19 inča prikaza ekranski korak:0.294mm	
Sync ulaz	Horizontalna frekvencija	Analogna : 30 - -83 kHz (Automatski) Digitalna : 30 - -71 kHz (Automatski)
	Vertikalna frekvencija.	56 -75 Hz (Automatski)
Video ulaz	Oblik ulaza	Zasebni TTL, pozitivan/negativan SOG (Sync On Green), digitalanPodržava HDCP
	Ulaz signala	15 pinski D-Sub konektor DVI -D konektor (digitalan)
Rezolucija	Oblik ulaza	RGB analogni (0.7 Vp-p/ 75 oma), digitalni
	Maksimalna	Analogna : VESA 1280 x 1024 @75 Hz Digitalna : VESA 1280 x 1024 @60 Hz
Plug&Play	Preporučena	VESA 1280 x 1024 @60 Hz
Plug&Play	DDC 2B	
Potrošnja energije	Režim „Uključeno“ :	34 W(tipično)
	Pasivni režim	≤ 1 W
	Režim „Isključeno“	≤ 1 W
Dimenzije i težina		
	<p>Širina x Visina x Dubina</p> <p>[1] 40.88cm(16.09inča) x 45.97cm(18.10inča) x 23.60cm(9.29inča)</p> <p>[2] 40.88cm(16.09inča) x 35.57cm(13.93inča) x 9.70cm(3.19inča)</p>	
	Neto	5.2 kg (11.46libra)
	Opseg iskošenja/visine	Opseg iskošenja
	Opseg visine	102 mm / 4,02 inča
Napajanje	AC 100-240V~ 50/60Hz 0.8A	
Vremenski uslovi	Uslovi za rad	
	Temperatura	10° C do 35° C
	Vlažnost	10 % do 80 %bez kondenzacije
	Uslovi skladištenja	
	Temperatura	-20° C do 60° C
	Vlažnost	5 %do 90 %bez kondenzacije
Postolje	Pričvršćeno (O) , nepričvršćeno ()	
Kabl za napajanje	Zidni izlaz ili PC izlaz	

NAPOMENA

- Informacije u ovom dokumentu mogu da se menjaju bez prethodnog obaveštenja.

Unapred podešeni režimi (rezolucija)

Režimi ekrana(rezolucija)	Horizontalna frek. (kHz)	Vertikalna frek. (Hz)
1 VGA 640 x 350	31.469	70
2 VGA 720 x 400	31.468	70
3 VGA 640 x 480	31.469	60
4 VESA 640 x 480	37.500	75
5 VESA 800 x 600	37.879	60
6 VESA 800 x 600	46.875	75
7 MAC 832 x 624	49.725	75
8 VESA 1024 x 768	48.363	60
9 VESA 1024 x 768	60.123	75
10 MAC 1152 x 870	68.681	75
11 VESA 1152 x 900	61.805	65
*12 VESA 1280 x 1024	63.981	60
**13 VESA 1280 x 1024	79.976	75

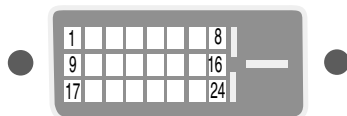
*Preporučeni režim

**Samo u analognom režimu

Indikator

REŽIM	Boja LED diode
Režim „Uključeno“	Plavo
Pasivni režim	Boja čilibara
Režim „Isključeno“	Isključeno

Dodela pinova konektora signala



■ DVI-D konektor

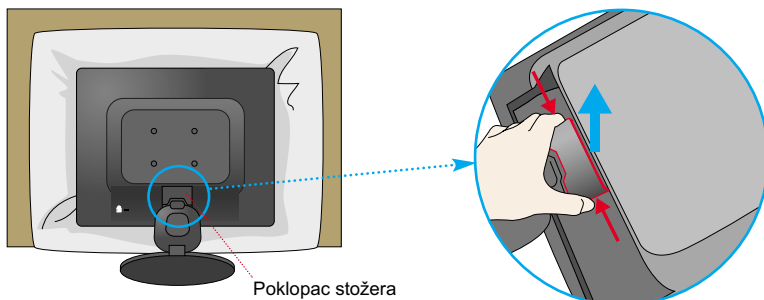
Pin	Signal(DVI-D)
1	T. M. D. S. Data2-
2	T. M. D. S. Data2+
3	T. M. D. S. Data2/4 Shield
4	T. M. D. S. Data4-
5	T. M. D. S. Data4+
6	DDC Clock
7	DDC Data
8	Analog Vertical Sync.
9	T. M. D. S. Data1-
10	T. M. D. S. Data1+
11	T. M. D. S. Data1/3 Shield
12	T. M. D. S. Data3-
13	T. M. D. S. Data3+
14	+5V Power
15	Ground (return for +5V, H. Sync. and V. Sync.)

Pin	Signal(DVI-D)
16	Hot Plug Detect
17	T. M. D. S. Data0-
18	T. M. D. S. Data0+
19	T. M. D. S. Data0/5 Shield
20	T. M. D. S. Data5-
21	T. M. D. S. Data5+
22	T. M. D. S. Clock Shield
23	T. M. D. S. Clock+
24	T. M. D. S. Clock-

T. M.D.S.(Transition Minimized Differential Signaling, diferencijalno signaliziranje minimiziranog prelaza)

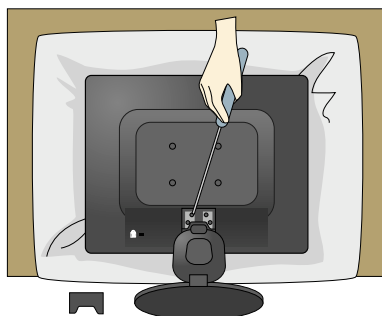
Ovaj monitor zadovoljava specifikacije ploče za montiranje na zid ili uređaja koji je zamenjuje.

1. Postavite monitor sa prednjom stranom okrenutom nadole na meku tkaninu. Držite nežno ukrasni poklopac šarke sa rukama kao što je prikazano na slici. Onda ga podignite uvis i odvojite ga od telo.

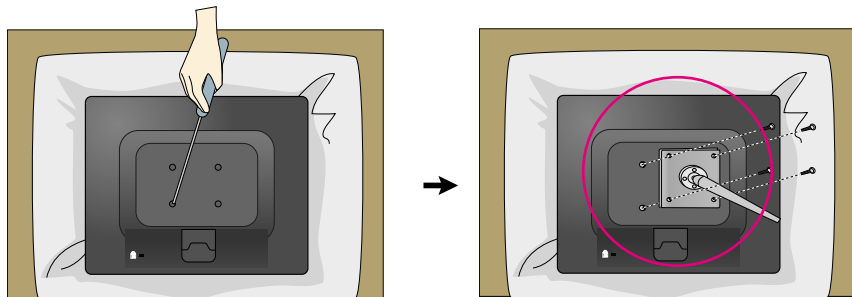


Poklopac stožera

2. Odvojite osnovu stalka upotrebom odvijača.



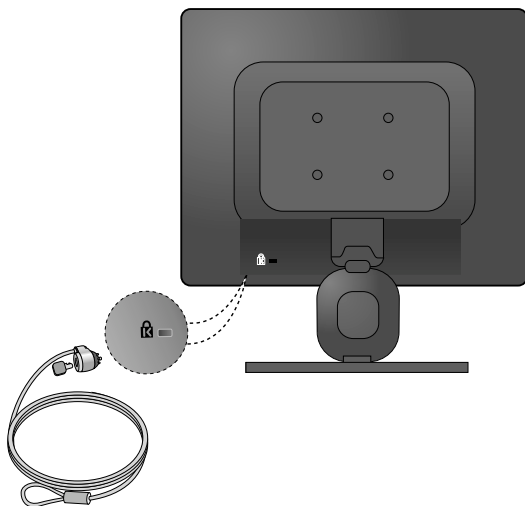
3. Instalirajte ploču za montiranje na zid.



Zidna ploča za montiranje (posebna kupovina)
Ovo je model sa stalkom ili model za montiranje na zidu i može se spojiti sa zidnom pločom za montažu. Molimo vas da obratite pažnju na priručnik za montažu za više detalja, koji dobijate u sklopu kupovine zidne ploče za montažu.

Kensington sigurnosni slot

Povezan sa kablom za osiguranje koji se zasebno može kupiti u većini prodavnica računarske opreme



Digitally yours ■■■■.....

