



ТЕЛЕВИЗОР С ТЕЧНОКРИСТАЛЕН ДИСПЛЕЙ

Ръководство за експлоатация

МОДЕЛ: 15LS1R * 20LS1R *
20LS2R * 23LS2R *
15LC1R * 20LC1R *



Моля, прочетете внимателно това ръководство, преди да включите телевизора.

Запазете го за справка.

Запишете номера на модела и серийния номер на телевизора.

Вижте надписа върху задното капаче и го съобщете на продавача, когато ви потрябва сервиз.

Съдържание

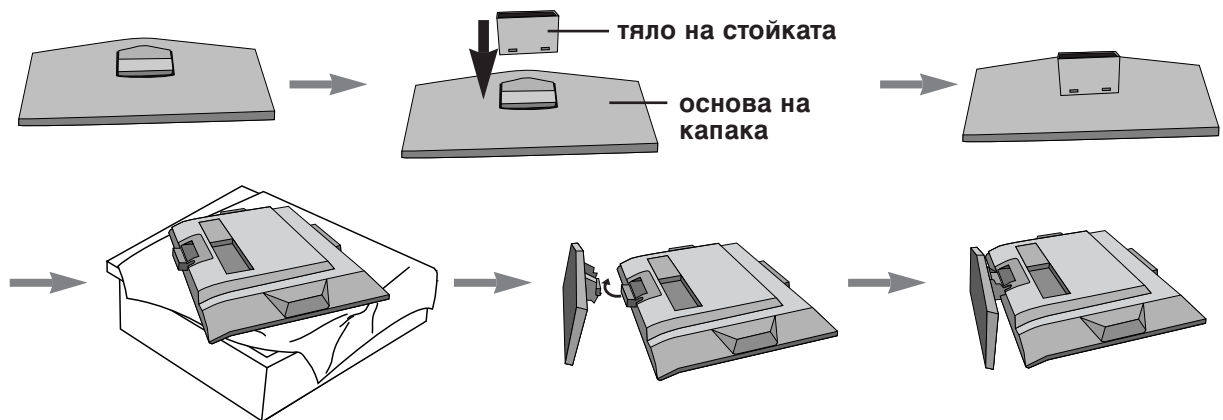
Инсталиране	3
Разположение и функции за управление	8
Дистанционно управление	
Поставяне на батериите / Преден / Гръб	
Основни функции	14
Включване и изключване	
Език на екранното меню/Избор на държава	
Екранни менюта	15
Избор на меню / Избор на програма	
Сила на звука	
Настройка на телевизионните канали	16
Автоматична настройка на програмите	
Ръчна настройка на програмите	
Промяна на програма / Предпочитана програма	
Програмна схема	
Настройка на образа	21
PSM (памет за настройка на образа)	
Настройка на образа	
CSM (Памет за състояние на цветовете)	
XD Функция / Кино / Възстановяване на настройките	
Настройка на звука	25
SSM (Памет за настройката на звука)	
Настройка на звука / Стерео/двойно приемане	
NICAM приемане	
Избор на изходящия звуков сигнал	
Меню време	27
Часовник / Време на включване/изключване	
Автоматично изключване / Таймер за “сън”	
Други функции	29
Заклучване за деца / XD Demo	
Режим TV (телевизия), AV (аудио-видео) и PC (компютър)	
Автоматично включване на AV (аудио-видео)	
Телетекст	32
Включване/изключване	
SIMPLE текст / TOP текст	
FASTEXT / Специални функции на телетекста	
Свързване с външно оборудване	34
Гнездо за антена	
Гнездо Euro Scart (VCR) / Аудио/видео входове	
S-Video/Audio входове (S-Video)	
Входни гнезда за DVD	
Входни гнезда за DTV	
Гнездо за слушалки	
Свързване на компютър	37
Вход за компютър	
Настройка на компютъра	
Избор на широкоекранен XGA режим	
Формат на образа	40
Проверка при проблеми	41
Спецификация на продукта	43

Съдържание

МОНТАЖ НА СТОЙКА

1. Сглобете частите на тялото на стойката с основата на капака на стойката. Вкарайте тялото на стойката в основата на капака до щракване.
2. Поставете внимателно телевизора с екрана надолу върху мека повърхност, която ще запази телевизора и екрана от повреда.
3. Поставете стойката на телевизора както е показано.

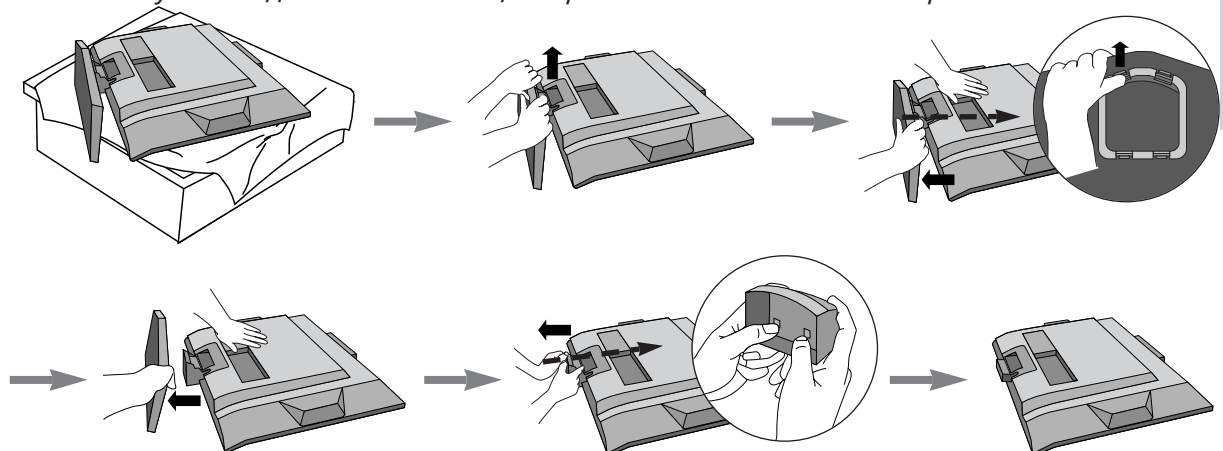
Бележка: Тук може да е показано нещо по-различно от вашия телевизор.



Отделяне на стойката

1. Поставете апарата с лицето надолу върху възглавница или мека кърпа.
2. Хванете стойката с две ръце и я огънете нагоре.
3. Дръпнете и двете страни на основата на капака назад, като натискате фиксатора нагоре.
4. Хванете основата на капака и я дръпнете с разклащане назад, за да я отделите от тялото на стойката.
5. Дръпнете тялото на стойката, за да я отделите от апарата, като натискате 2-та фиксатора.

Бележка: Тук може да е показано нещо по-различно от вашия телевизор.

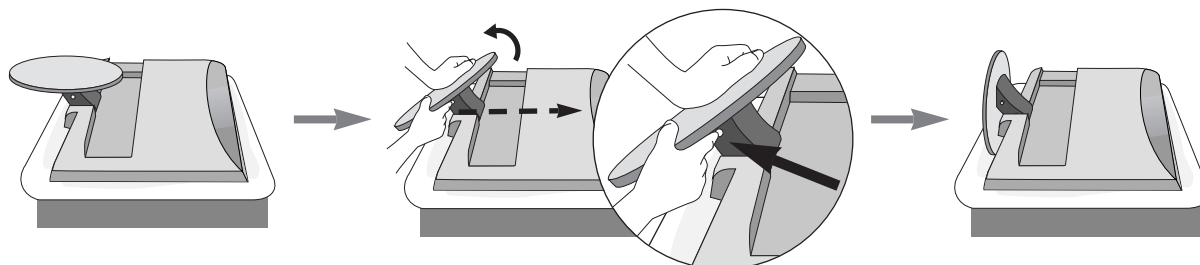


Съдържание

Разгъване на основата на стойката

1. Поставете апарата с лицето надолу върху възглавница или мека кърпа.
2. Задръжте натиснат бутона за освобождаване вътре в стойката и силно изтеглете стойката с две ръце.

Бележка: Тук може да е показано нещо по-различно от вашия телевизор.

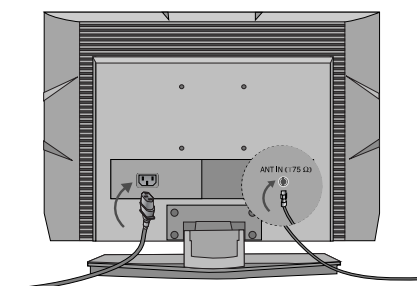


Стойката няма да може да се движи, ако не натиснете бутона за освобождаване.

Свързване на телевизора

1. Свържете кабела на антената към гнездото отзад, означено със **ANTENNA IN**. За най-добър сигнал трябва да се използва външна антена.
2. За да свържете допълнително оборудване, вижте раздела **Свързване на външно оборудване**.
3. Свържете захранващия кабел.

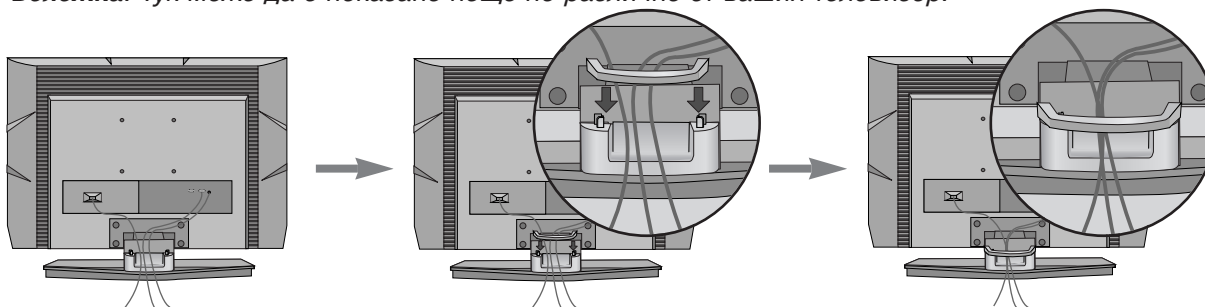
Бележка: Тук може да е показано нещо по-различно от вашия телевизор.



ОСНОВНО СВЪРЗВАНЕ

1. Свържете кабелите, както е необходимо.
За да свържете допълнително оборудване, вижте раздела **Свързване на външно оборудване**.
2. Инсталирайте отново **ОРГАНИЗАТОРА НА КАБЕЛИ**, както е показано.

Бележка: Тук може да е показано нещо по-различно от вашия телевизор.



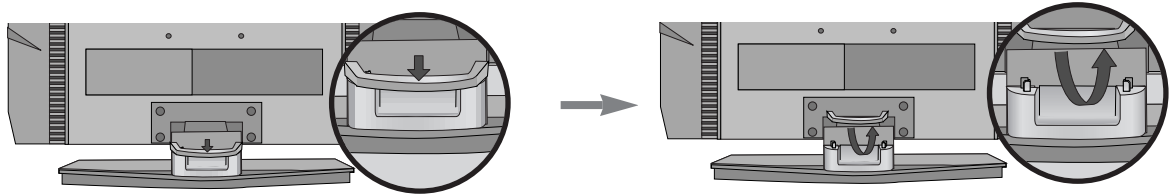
Съдържание

КАК ДА СВАЛИТЕ ОРГАНИЗАТОРА НА КАБЕЛИ

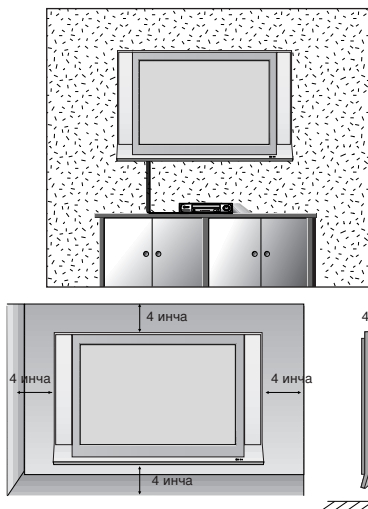
Църво натиснете организатора на кабели.

Хванете **ОРГАНИЗАТОРА НА КАБЕЛИ** с две ръце и го издърпайте нагоре.

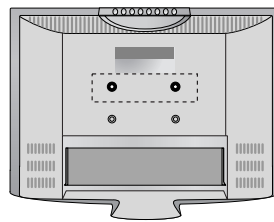
*Бележка: Не държете ОРГАНИЗАТОРА НА КАБЕЛИ, когато местите продукта.
(Ако продуктът бъде изпуснат, може да се нараните или да го счупите.)*



Стенен монтаж: Хоризонтално поставяне



<Само за 20LC1R*>

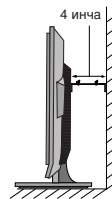
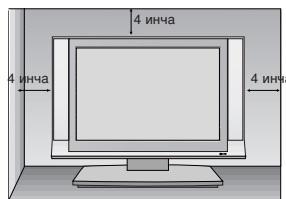
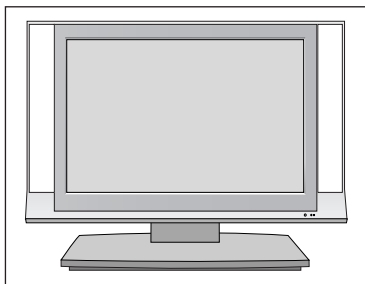


2 разделителни пръстена

Поставете разделителните пръстени върху телевизора, преди да монтирате конзолата за окачване на стена, така че наклонът на гърба на апарата да може да се регулира перпендикулярно.

За да има добро охлаждане, оставете разстояние 10 см между всяка страна и стената. Подробни указания за поставянето можете да получите от вашия търговец. Вижте допълнителното ръководство "Поставяне и настройка на наклонената конзола за стенен монтаж".

Монтаж на настолната стойка



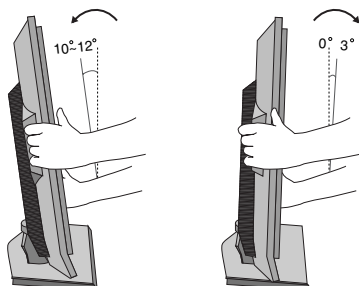
За да има добро охлаждане, оставете разстояние 10 см между всяка страна и стената.

Съдържание

Позициониране на екрана

Регулирайте положението на екрана по различни начини, за да постигнете максимално удобство.

- Диапазон на наклона



Разположение

Поставете телевизора на място, където върху екрана не пада пряка ярка или слънчева светлина. Трябва да се внимава телевизорът да не бъде изложен на излишна вибрация, влага, прах и топлина. Също така се уверете, че телевизорът е поставен по начин, който осигурява свободен достъп на въздух. Не покривайте вентилационните отвори върху задния капак.

Ако възнамерявате да инсталирате телевизора на стена, към задната страна на телевизора поставете стандартна връзка за окачване VESA (допълнителни части).

След като инсталирате телевизора и използвате конзолата за окачване на стена (допълнителни части), закрепете я внимателно, за да не падне.

Съдържание

Система за защита Kensington

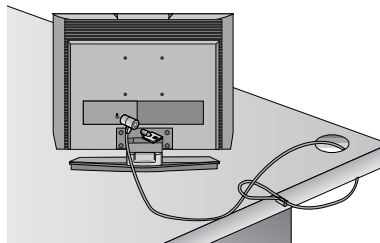
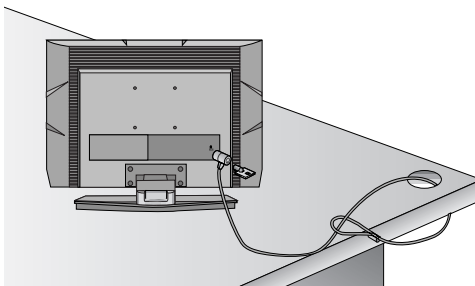
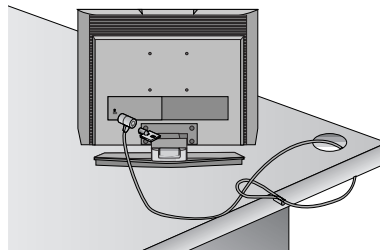
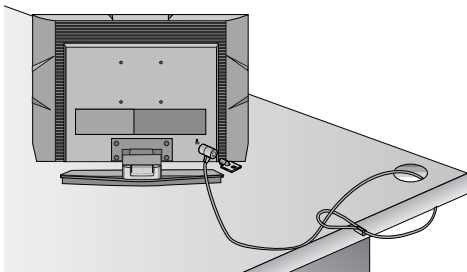
- Този телевизор е оборудван със система за защита Kensington на задния панел. Свържете кабела на системата за защита Kensington, както е показано по-долу.
- За подробно инсталиране и ползване на системата за защита Kensington вж. ръководството за потребителя, предоставено с нея.
За допълнителна информация посетете <http://www.kensington.com>, началната интернет страница на компанията Kensington. Фирмата Kensington продава системи за защита на скъпо електронно оборудване като лаптопи или LCD проектори.

Бележка:

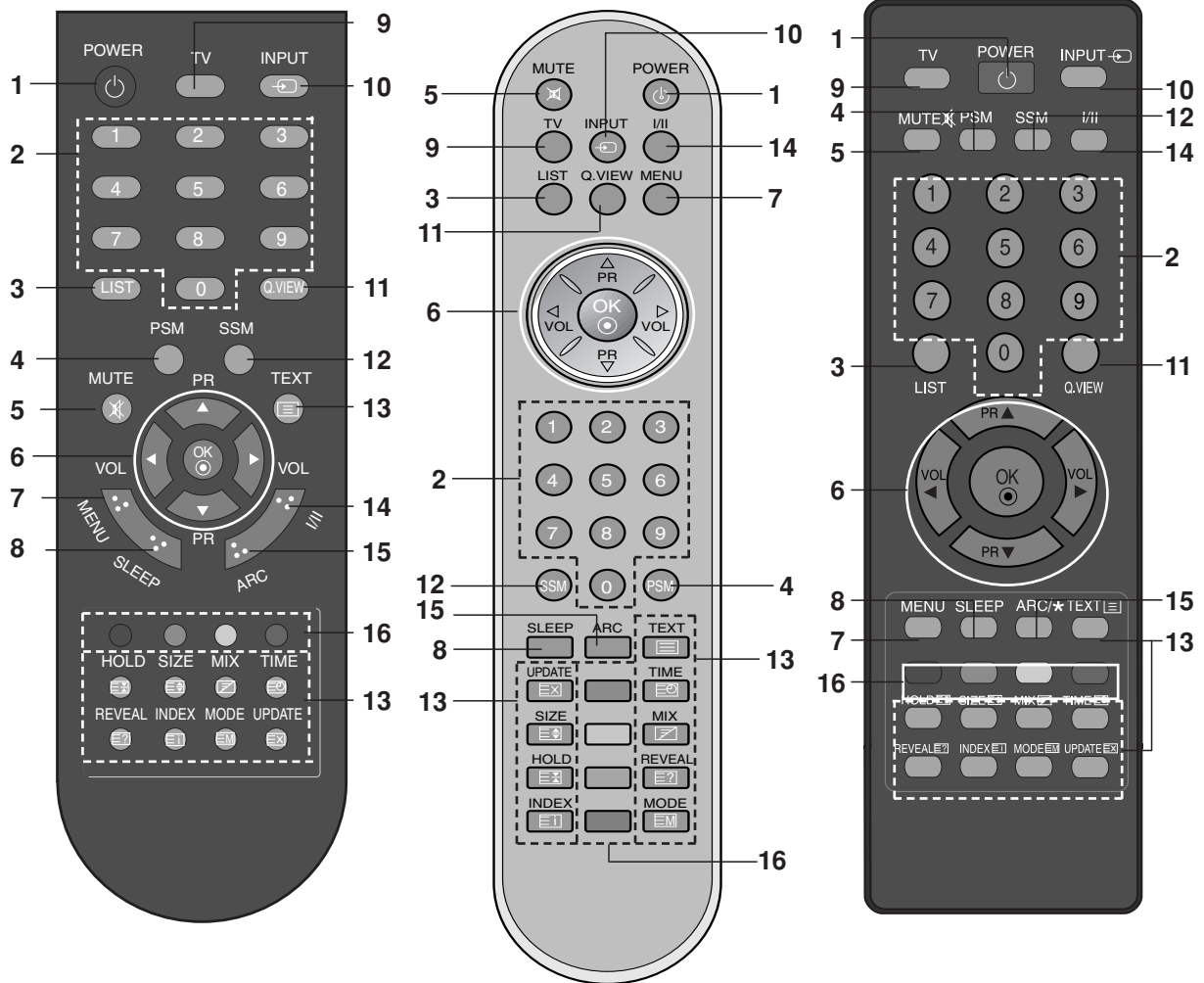
- Системата за защита Kensington е аксесоар, който се предлага като опция.

Бележка:

- Ако телевизорът е хладен на допир, при включването му може да има кратко "примигване". Това е нормално, не е повреда в телевизора.
- Някои дребни дефекти по точките може да се забелязват на екрана под формата на малки червени, зелени или сини петънца. Те обаче не влияят върху работата на монитора.
- Избягвайте докосването на течнокристалния екран или задържането на пръстите пред него за продължителен период от време.
Това може да доведе до временни изкривявания на екрана.
- Тук може да е показано нещо по-различно от вашия телевизор.

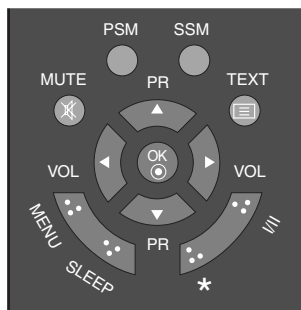


Разположение и функции на управление

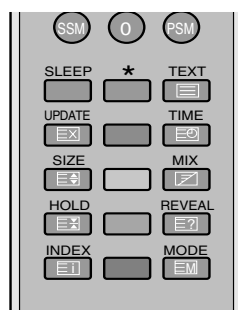


[c ARC]

[c ARC]



[без ARC]



[без ARC]

Разположение и функции на управление

Всички функции могат да се настройват от дистанционното управление. Някои функции могат да се регулират с бутоните на горния панел на апарата. Телевизорът работи само с дистанционното управление, което се предоставя заедно с апарата.

Дистанционно управление

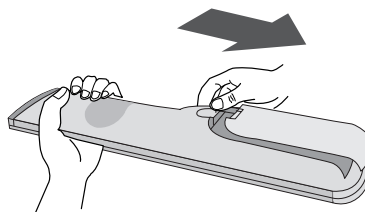
Преди използване на дистанционното управление, поставете батериите. Вижте следващата страница.

- 1. POWER (Включване/изключване)**
включва телевизора от режим на готовност или го изключва в режим на готовност.
- 2. ЦИФРОВИ БУТОНИ**
включват телевизора от режим на готовност и избират програма.
- 3. LIST (Списък)**
показва таблицата с програмите.
- 4. PSM (Picture Status Memory - Памет за настройката на образа)**
извиква предпочитаната настройка на образа.
- 5. MUTE (Изключване на звука)**
включва/изключва звука.
Натиснете бутон **MUTE** (изключване на звука). Звукът се изключва, а на екрана се появява [M].
Можете да излезете от този режим, като натиснете бутон **MUTE** (изключване на звука), ◀ / ▶, I/II или **SSM** (памет за настройката на звука).
- 6. ▲ / ▼ (Програма нагоре/надолу)**
избира програма или опция от менюто.
включва телевизора от режим на готовност.
◀ / ▶ (Сила на звука нагоре/надолу)
настройва силата на звука.
задава настройките на менюто.
OK
приема вашия избор или показва текущия режим.
- 7. MENU (Меню)**
избира меню.
- 8. SLEEP (Сън)**
задава таймера за "сън".
- 9. TV**
върща към телевизионен режим.
включва телевизора от режим на готовност.
- 10. INPUT**
Изберете дистанционен режим на работа.
включва телевизора от режим на готовност.

- 11. Q.VIEW (Бърз преглед)**
върща към програмата, която сте гледали непосредствено преди това.
Натиснете бутон **Q.VIEW** (бърз преглед), за да се върнете на последната гледана от вас програма.
- 12. SSM (Sound Status Memory - Памет за настройката на звука)**
извиква предпочитаната звукова настройка.
- 13. БУТОНИ ЗА ТЕЛТЕКСТ**
Тези бутони се използват за телетекст.
За повече информация вижте раздела "Телетекст".
- 14. I/II**
избира езика при предаване на два езика.
- 15. ARC (автоматично дистанционно управление) (20LS2R*/ 23LS2R*)**
избира желанния формат на картината.
- 16. ЦВЕТНИ БУТОНИ:** Тези бутони се използват за телетекст (само за моделите с ТЕЛТЕКСТ) или за промяна на програмата.

* : Няма функция

Поставяне на батериите



Дистанционното управление се захранва от две батерии тип AAA. За да поставите батериите, обърнете дистанционното управление и отворете отделението на батериите. Поставете двете батерии според указаните полюси (+ и -) от вътрешната страна на отделението.

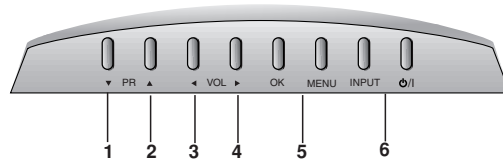
Бележка: За да избегнете повреди, дължащи се на евентуално изтичане на батериите, ги махнете, ако не възнамерявате да използвате дистанционното дълго време.

Разположение и функции на управление

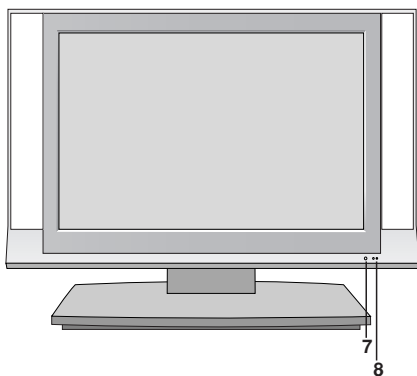
Преден

Ако върху вашия уред има поставено предпазно фолио, отстранете фолиото и след това избършете уреда с кърпа за почистване.

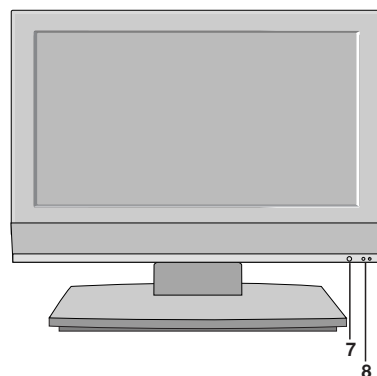
Горен панел



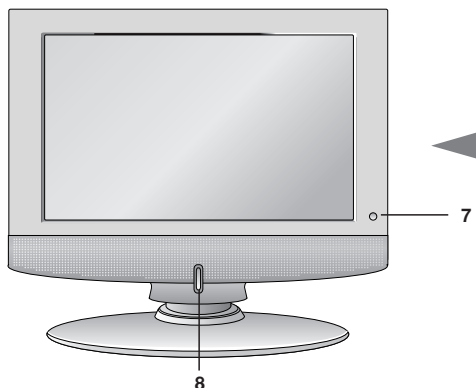
15LS1R*/ 20LS1R*



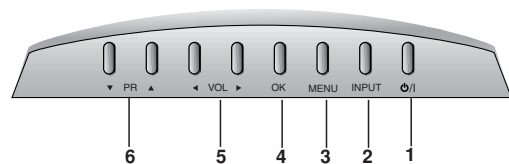
20LS2R*/ 23LS2R*



15LC1R*/ 20LC1R*



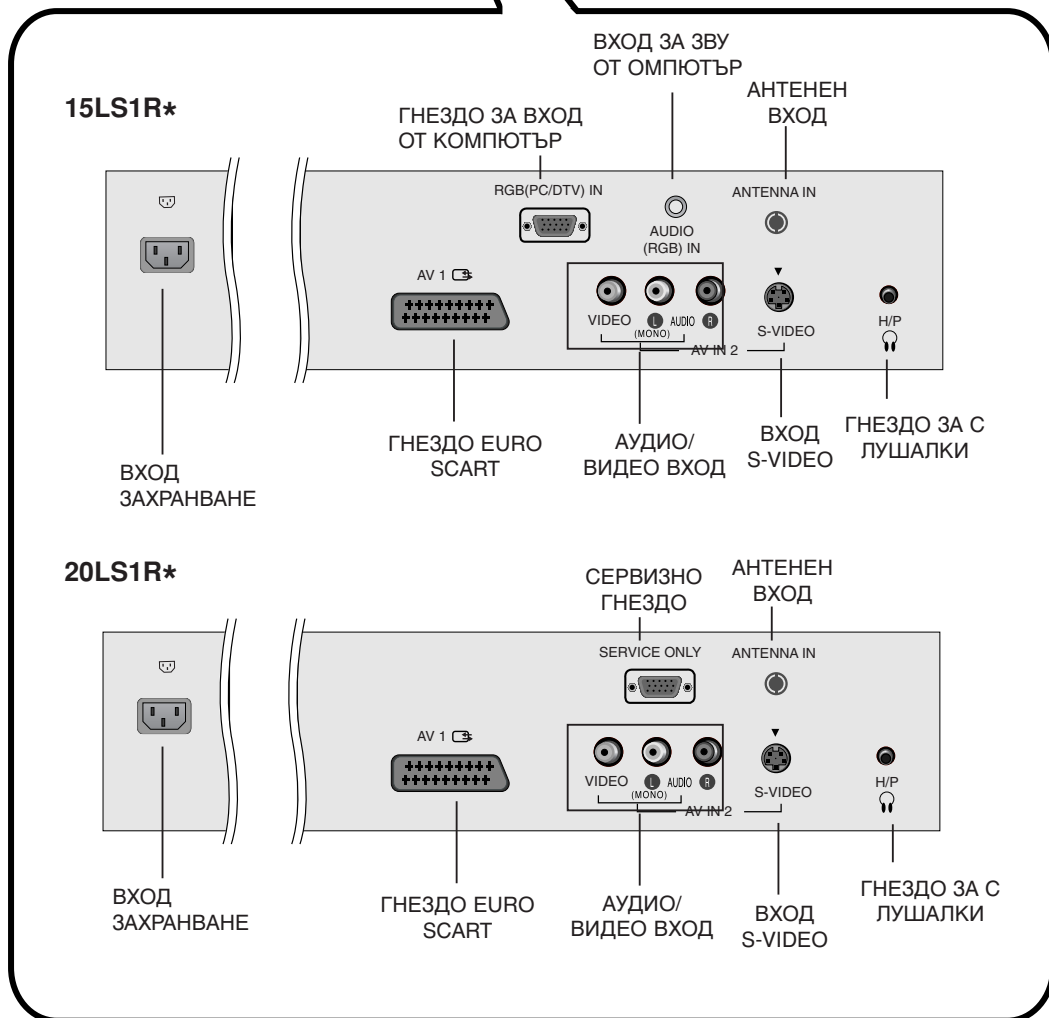
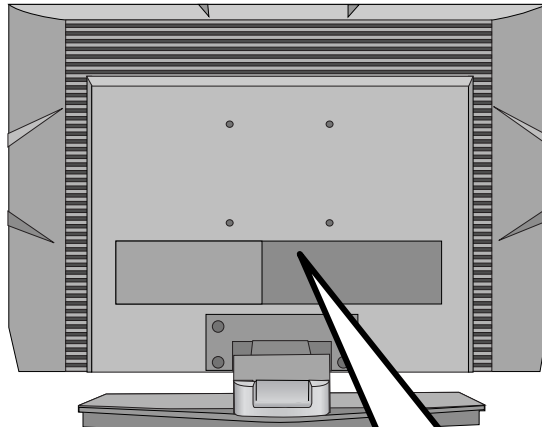
Горен панел



- 1. ON/OFF (включване/изключване) (PH / |)** включва телевизора от режим на готовност или го изключва в режим на готовност.
- 2. INPUT** Изберете дистанционен режим на работа. включва телевизора от режим на готовност.
- 3. MENU (Меню)** избира меню.
- 4. OK** приема вашия избор или показва текущия режим.
- 5. ◀ / ▶ (Сила на звука нагоре/надолу)** настройва силата на звука. задава настройките на менюто.
- 6. ▲ / ▼ (Програма нагоре/надолу)** избира програма или опция от менюто. включва телевизора от режим на готовност.
- 7. СЕНЗОР НА ДИСТАНЦИОННОТО УПРАВЛЕНИЕ**
- 8. ИНДИКАТОР ЗА ВКЛЮЧВАНЕ/РЕЖИМ НА ГОТОВНОСТ**
 - **15LS1R*/ 20LS1R*/ 20LS2R*/ 23LS2R*** в режим на готовност свети червено. при включен телевизор свети зелено.
 - **15LC1R*/ 20LC1R*** в режим на готовност свети оранжево. при включен телевизор свети синьо.

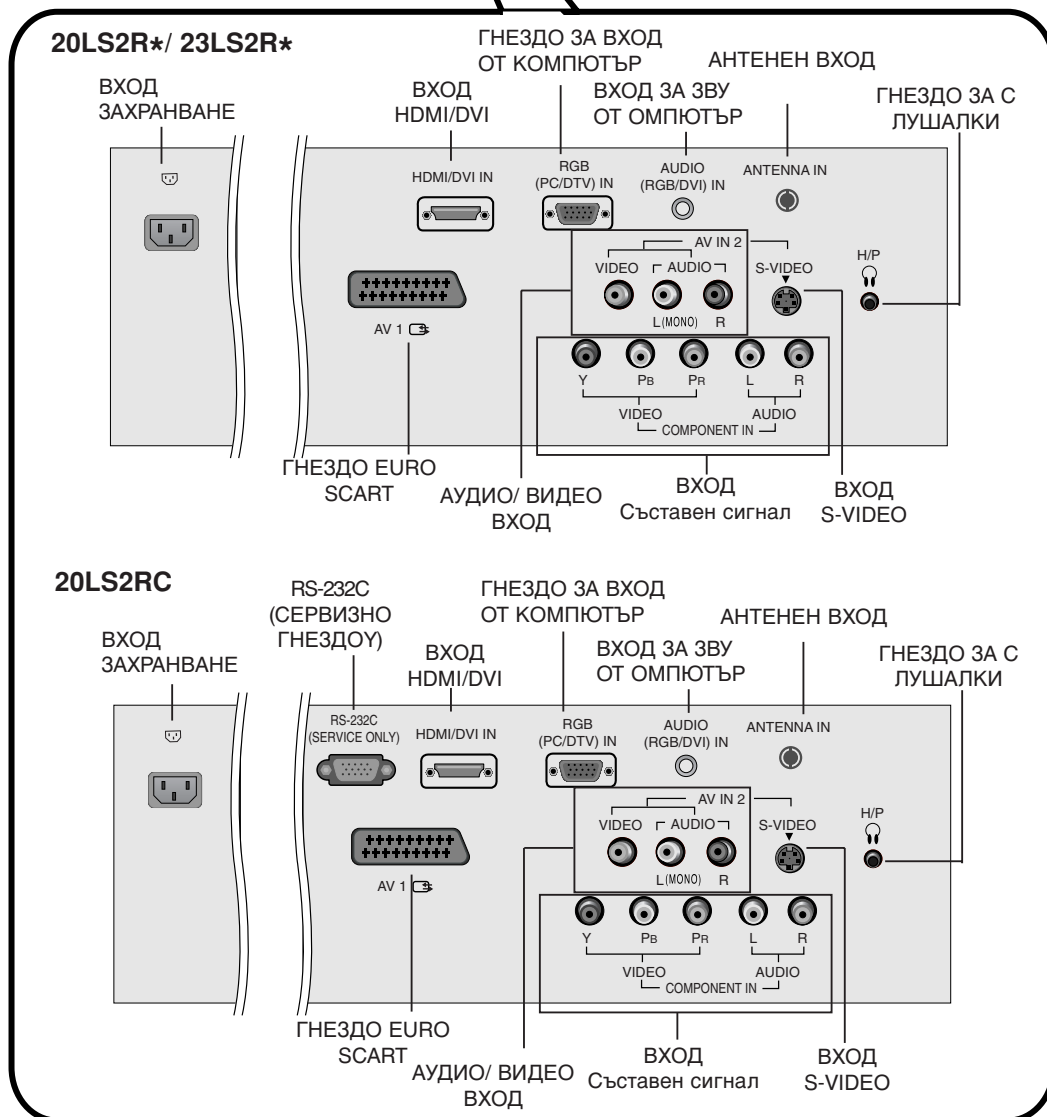
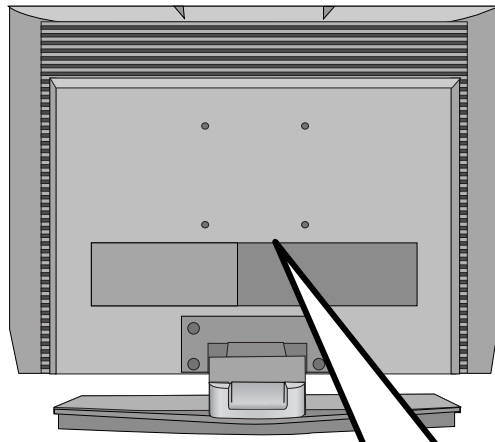
Разположение и функции на управление

Гръб



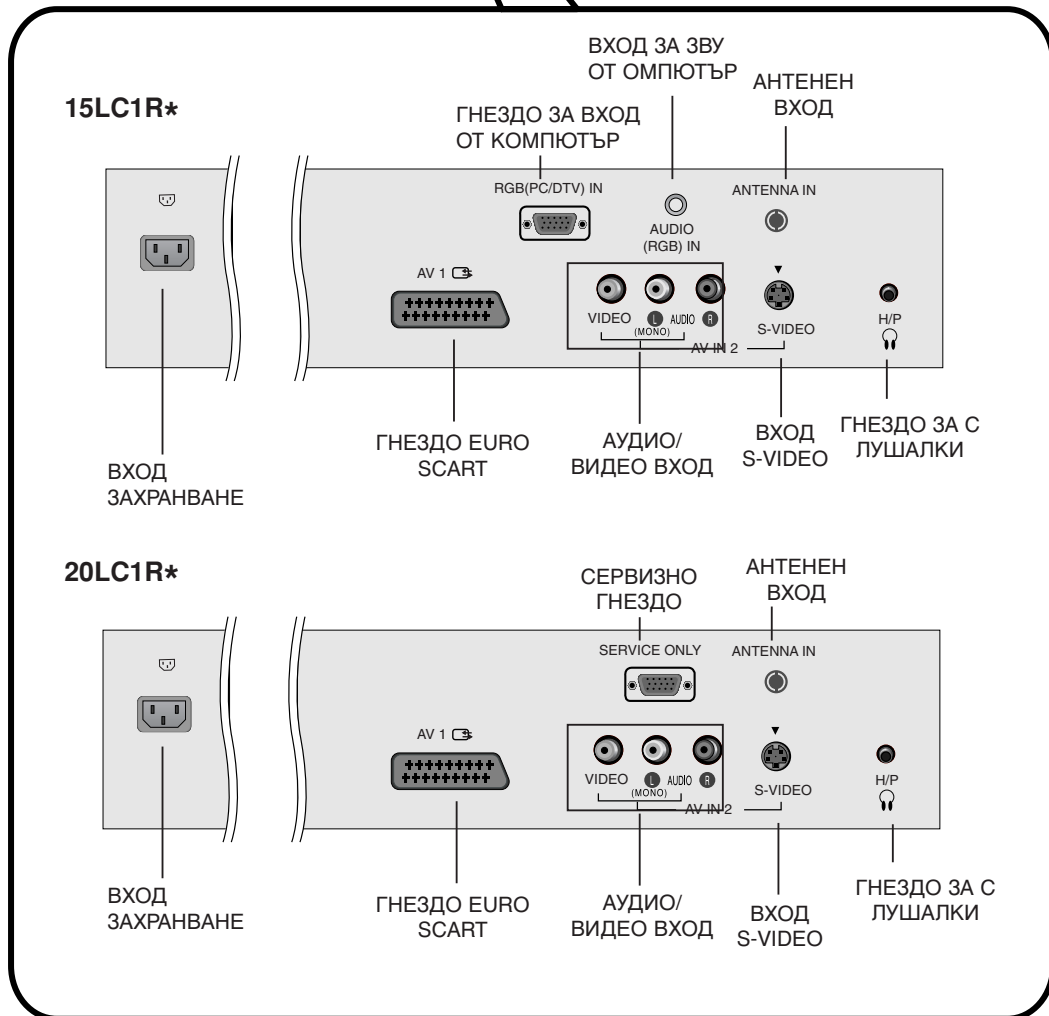
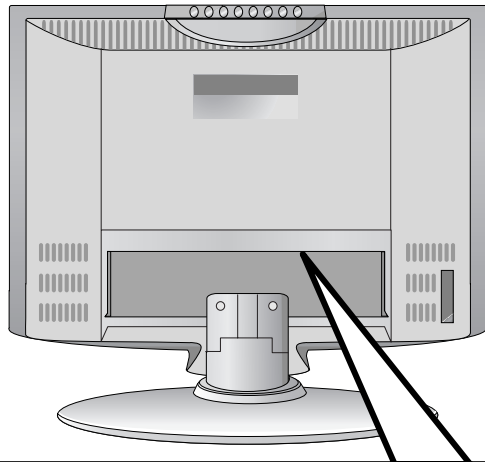
Разположение и функции на управление

Гръб

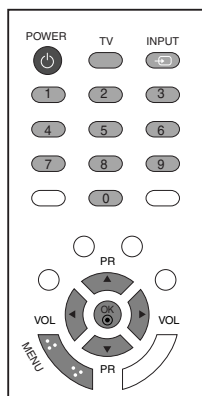


Разположение и функции на управление

Гръб



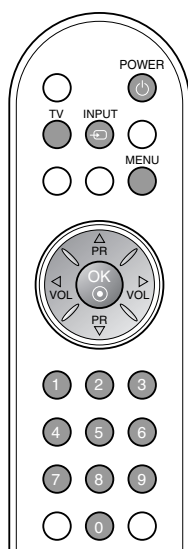
Основни функции



Включване и изключване

1. Натиснете **POWER** (включване/изключване), **▲ / ▼**, **TV** (телевизия), **INPUT** или цифровите бутони, за да включите телевизора.
2. Натиснете бутон **POWER** (включване/изключване). Телевизорът се връща в режим на готовност.
3. Изключете от захранването, за да изключите телевизора.

Бележка: Ако при включен телевизор изключите захранващия кабел, когато отново включите кабела в захранването, апаратът ще бъде в режим на готовност или ще се включи.



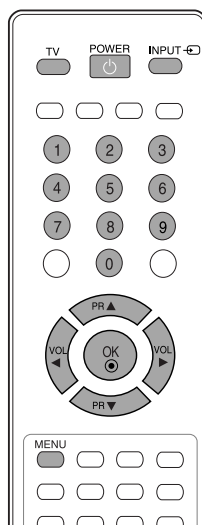
Език на екранното меню/ Избор на държава

Когато телевизорът се включи за първи път, на екрана се появява менюто на ръководството за инсталиране.

1. Натиснете бутон **▲ / ▼ / ◀ / ▶** и след това бутон **OK**, за да изберете желанния език.
2. Натиснете бутон **▲ / ▼ / ◀ / ▶** и след това бутон **OK**, за да изберете вашата държава.

* Ако решите да промените избора на език / държава:

1. Натиснете бутон **MENU** (меню), след което бутон **▲ / ▼**, за да изберете менюто за **SPECIAL**.
2. Натиснете бутон **▶**, след което бутон **▲ / ▼**, за да изберете **Language** (език). Менюто може да излезе на екрана на предпочитания от вас език. Натиснете бутон **▶**, след което бутон **▲ / ▼**, за да изберете **Country** (държава).
3. Натиснете бутон **▶**, а след това използвайте бутон **▲ / ▼ / ◀ / ▶**, за да изберете желаните език или държава.
4. Натиснете бутон **OK**.
5. Натиснете неколккратно бутон **MENU**, за да се върнете към телевизионната програма.



Бележка:

- a. Ако инсталацията на **Installation guide** (Ръководството за инсталиране) не бъде завършена чрез натискане на бутон **MENU** или след изтичане на времето за изчакване на екранния дисплей, то ще се появява всеки път, когато включите уреда.
- b. Ако сте избрали погрешно страната, телетекстът може да не се показва правилно на екрана и по време на работа с телетекст може да се появят някои проблеми.
- c. Иврит се добавят към страната в **Installation guide** (Ръководството за инсталиране) според страните, които използват езиците иврит.

Екранни менюта

Избор на менюа

1. Натиснете бутон **MENU (меню)**, след което бутон **▲ / ▼**, за да видите всяко меню.
2. Натиснете бутон **▶**, след което бутон **▲ / ▼**, за да изберете компонент от менюто.
3. Променете настройката в подменюто или падащото меню с бутон **◀ / ▶**.

Можете да преминете към по-горно ниво на менюто, като натиснете бутон **OK**, и да се върнете към по-ниско ниво на менюто с бутон **MENU (меню)**.

Бележка:

- a. Менюто Екран (20LS1R*/20LC1R*) не се показва.
- b. В режим телетекст не излизат менюта.
- v. При някои модели не излиза Language (език).

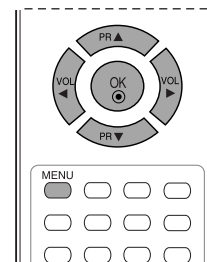
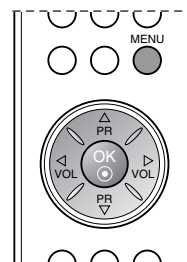
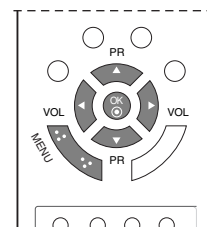
Избор на програма

Можете да изберете номер на програма с **▲ / ▼** или цифровите бутони.

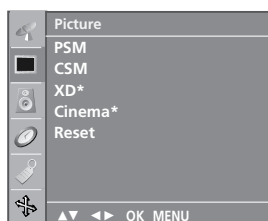
Сила на звука

Натиснете **◀ / ▶** бутон, за да настроите силата на звука.

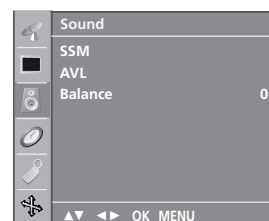
* : 20LS2R*, 23LS2R*



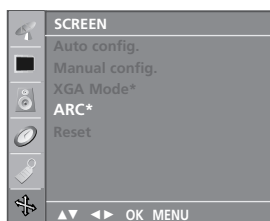
Меню STATION
(Станция)



Меню PICTURE
(образа)



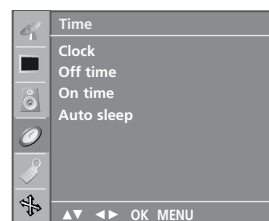
Меню Sound
(аудио)



Меню SCREEN
(Екран)



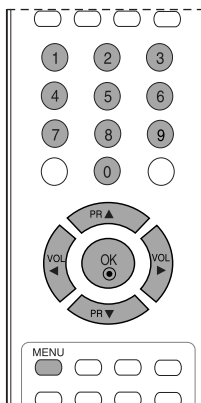
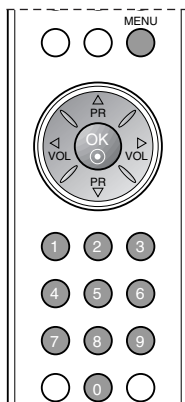
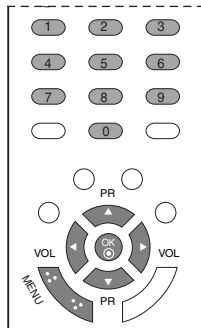
Меню SPECIAL
(Специално)



Меню Time
(време)

българин

Настройка на телевизионните канали



На номера на програмите (0-99) могат да се запамятят до 100 телевизионни канала.

След като зададете каналите, с ▲ / ▼ и цифровите бутони ще можете да преглеждате програмираните канали.

Каналите могат да се настроят в автоматичен или ръчен режим.

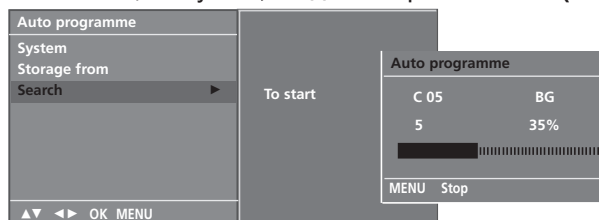
Автоматична настройка на програмите

По този начин се запамятват всички приемани канали. Препоръчваме ви при инсталиране на телевизора да използвате автоматичното програмиране.

1. Натиснете бутон **MENU (меню)**, след което бутон ▲ / ▼, за да изберете меню **Station (Станция)**.
2. Натиснете бутон ►, след което бутон ▲ / ▼, за да изберете **Auto programme (автоматично програмиране)**.



3. Натиснете бутон ►. Изберете телевизионна система с бутон ►, след което бутон ▲ / ▼ от меню **System (система)**:
BG : PAL B/G, SECAM B/G (Европа/Източна Европа)
I : PAL I/II (Великобритания/Ирландия)
DK : PAL D/K, SECAM D/K (Източна Европа)
L : SECAM L/LX (Франция)
4. Натиснете бутон **OK**.
5. Натиснете ▲ / ▼ бутон, за да изберете **Storage from (запаметяване от)**.
6. Изберете номера на началната програма с бутон ◀ / ▶ или цифровите бутони от падащото меню **Storage from (запаметяване от)**. Цифрите под 10 се въвеждат с '0' отпред, напр. '05' за 5.
7. Натиснете бутон **OK**.
8. Натиснете ▲ / ▼ бутон, за да изберете **Search (търсене)**.



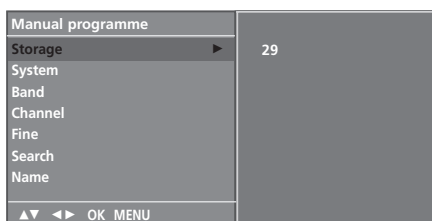
9. Натиснете бутон ►, за да стартирате автоматичното програмиране. Всички приемани програми се запамятват.
 За да преустановите автоматичното програмиране, натиснете бутон **MENU (меню)**.
 След приключване на автоматичното програмиране, на екрана се появява меню **Programme edit (промяна на програмата)**. За промяна на запаметена програма вижте раздел "Промяна на програма".
10. Натиснете неколkokратно бутон **MENU**, за да се върнете към телевизионната програма.

Настройка на телевизионните канали

Ръчна настройка на програмите

Ръчната настройка ви дава възможност ръчно да настроите и подредите програмите в желаната от вас последователност. Също така за всеки номер на програма можете да зададете име на канал от пет символа.

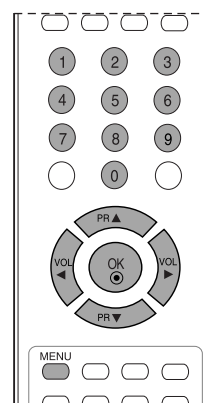
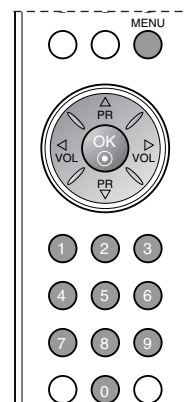
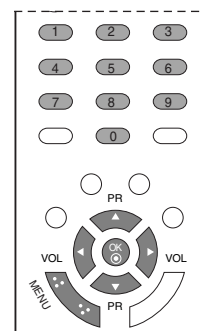
1. Натиснете бутон **MENU (меню)**, след което бутон **▲ / ▼**, за да изберете меню **Station (Станция)**.
2. Натиснете бутон **▶**, след което бутон **▲ / ▼**, за да изберете **Manual programme (ръчна настройка на програма)**.
3. Натиснете бутон **▶**, след което бутон **▲ / ▼**, за да изберете **Storage (запамяване)**.



4. С бутон **◀ / ▶** и цифровите бутони от меню **Storage (запамяване)** изберете искания номер на програма (0-99). Цифрите под 10 се въвеждат с '0' отпред, напр. '05' за 5.
5. Натиснете бутон **OK**.
6. Натиснете **▲ / ▼** бутон, за да изберете **System (система)**.
7. Изберете телевизионна система с бутон **▶**, след което бутон **◀ / ▶** от меню **System (система)**;
BG : PAL B/G, SECAM B/G (Европа/Източна Европа)
I : PAL I/II (Великобритания/Ирландия)
DK : PAL D/K, SECAM D/K (Източна Европа)
L : SECAM L/LX (Франция)
8. Натиснете бутон **OK**.
9. Натиснете **▲ / ▼** бутон, за да изберете **Band**.
10. Натиснете бутон **▶**, след което бутон **▲ / ▼**, за да изберете **VHF/UHF** или **Cable (кабел)** от меню **Band**.
11. Натиснете бутон **OK**.
12. Натиснете бутон **▲ / ▼**, за да изберете **Channel (канал)**.
13. Можете да изберете номера на желаната програма с бутон **◀ / ▶** или с цифровите бутони.
14. Натиснете бутон **OK**.
15. Натиснете **▲ / ▼** бутон, за да изберете **Search (търсене)**.
16. Натиснете бутон **▶**, след което бутон **◀ / ▶**, за да започнете търсене в падащото меню **Search (търсене)**. При намиране на канал търсенето спира.
17. Натиснете бутон **OK**, за да го запаметите.
18. За да запаметите друг канал, повторете етапи 3-17.



19. Натиснете неколккратно бутон **MENU**, за да се върнете към телевизионната програма.

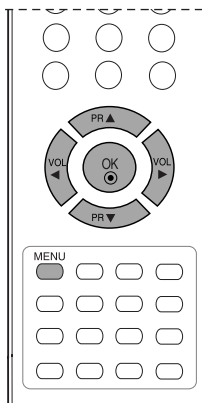
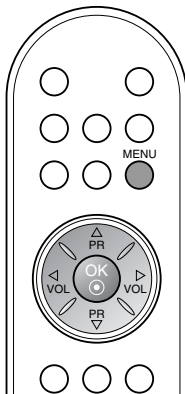
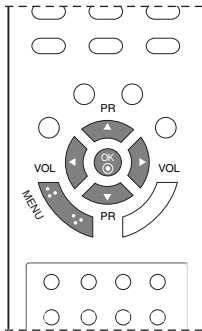


Настройка на телевизионните канали



Задаване на име на канал

1. Повторете стъпки 1-2 от "Ръчна настройка на програмите".
2. Натиснете бутон **▶**, след което бутон **▲ / ▼**, за да изберете **Name (име)**.
3. Натиснете бутон **▶**, след което **▲ / ▼**. Можете да използвате празно поле, +, - числата от **0** до **9** и азбучните символи от **A** до **Z**. Може да се запишат 5 цифри за име. С бутон **◀** можете да избирате в обратна посока.
4. Изберете позицията с бутон **◀ / ▶**, след което изберете втория символ и т.н.
5. Натиснете бутон **OK**, за да го запаметите.
6. Натиснете неколkokратно бутон **MENU**, за да се върнете към телевизионната програма.



Фина настройка

По принцип фината настройка е необходима, ако образът е лош.

1. Повторете стъпки 1-2 от "Ръчна настройка на програмите".
2. Натиснете бутон **▶**, след което бутон **▲ / ▼**, за да изберете **Fine (фино)**.
3. Натиснете бутон **▶**.
4. Натиснете бутон **◀ / ▶**, за да направите фина настройка за получаване на най-добра картина и звук на падащото меню **Fine (фино)**.
5. Натиснете бутон **OK**.
6. Натиснете неколkokратно бутон **MENU**, за да се върнете към телевизионната програма.

Фино настроената програма ще бъде обозначена с оранжев номер по време на избора на програма.



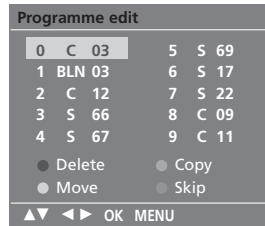
Настройка на телевизионните канали

Промяна на програма

Тази функция ви дава възможност да изтриете или пропуснете запазените програми.

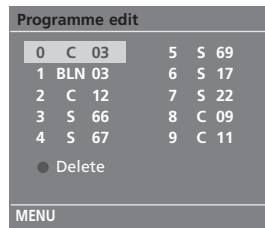
Също така можете да преместите някои канали на други номера или да вмъкнете празна програма на избран номер.

1. Натиснете бутон **MENU (меню)**, след което бутон **▲ / ▼**, за да изберете меню **Station (Станция)**.
2. Натиснете бутон **►**, след което бутон **▲ / ▼**, за да изберете **Programme edit (редактиране на програмата)**.
3. Натиснете бутон **►**, за да излезе менюто за ръчна настройка на програмите.



Изтриване на програма

1. Изберете програмата, която да изтриете, с бутон **▲ / ▼** или **◀ / ▶**.
2. Натиснете два пъти **ЧЕРВЕНИЯ** бутон. Маркираната програма се изтрива, всички останали програми се преместват с една позиция нагоре.



Копиране на програма

1. Изберете програмата, която ще се копира, с бутон **▲ / ▼** или **◀ / ▶**.
2. Натиснете **ЗЕЛЕНИЯ** бутон. Останалите програми се преместват с една позиция надолу.

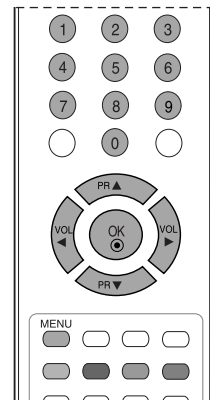
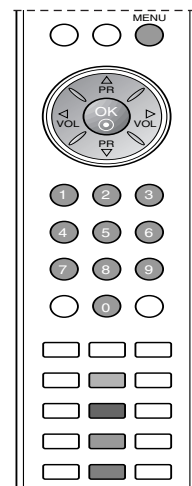
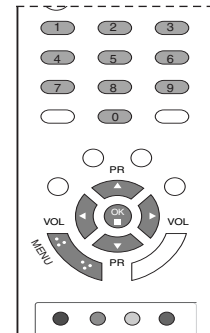
Преместване на програма

1. Изберете програмата, която да преместите, с бутон **▲ / ▼** или **◀ / ▶**.
2. Натиснете **ЖЪЛТИЯ** бутон.
3. С бутон **▲ / ▼** или **◀ / ▶** преместете програмата на желанния номер.
4. Натиснете повторно **ЖЪЛТИЯ** бутон, за да освободите тази функция.

Пропускане на номер на програма

1. Изберете програмата, която искате да пропуснете, с бутон **▲ / ▼** или **◀ / ▶**.
2. Натиснете **СИНИЯ** бутон. Пропуснатата програма се променя в синьо.
3. Натиснете повторно **СИНИЯ** бутон, за да освободите тази функция. Когато даден номер се пропуска, това означава, че при нормален режим на гледане на телевизия няма да можете да го избирате с бутон **▲ / ▼**. Ако искате да изберете пропуснатата програма, въведете директно номера на програмата с цифровите бутони или я изберете от менюто за редактиране на програма или програмната схема.

Натиснете неколккратно бутон **MENU**, за да се върнете към телевизионната програма.



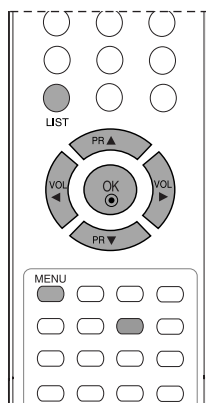
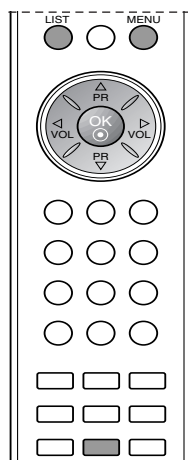
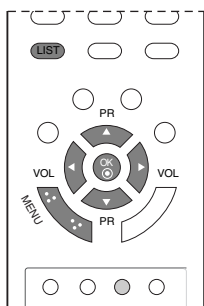
Настройка на телевизионните канали



Предпочитана програма

Тази функция ви дава възможност директно да изберете предпочитаните си програми.

1. Натиснете бутон **MENU** (меню), след което бутон **▲ / ▼**, за да изберете меню **Station** (Станция).
2. Натиснете бутон **▶**, след което **▲ / ▼**, за да изберете **Favourite programme** (предпочитана програма).



3. Натиснете бутон **▶**, след което бутон **◀ / ▶**, за да изберете **On** (включен) или **Off** (изключен).
4. Натиснете **▲ / ▼** бутон, за да изберете -- ----.
5. Изберете исканата програма с бутон **◀ / ▶** или с цифровите бутони.
6. За да запаметите друга програма, повторете стъпки 4-5. Можете да запаметите до 8 програми.
7. Натиснете неколккратно бутон **MENU**, за да се върнете към телевизионната програма.

Натиснете многократно **ЖЪЛТИЯ** бутон, за да изберете запаметени предпочитани програми, когато е избрано **On** (Вкл). Натиснете многократно **ЖЪЛТИЯ** бутон, за да изберете предишни програми, когато е избрано **Off** (Изкл).

Програмна схема

Можете да проверите запаметените програми, като извикате програмната схема.

Извикване на програмната схема

Натиснете бутон **LIST** (списък), за да излезе менюто **Programme table** (програмна схема).

На екрана излиза програмната схема. Една програмна схема съдържа десет програми, както е показано по-долу.

0	C	03	5	S	69
1	BLN	03	6	S	17
2	C	12	7	S	22
3	S	66	8	C	09
4	S	67	9	C	11

Бележка:

- а. Може да откриете някои сини програми. Настроени са така, че да се пропускат в режим автоматично програмиране или редактиране.
- б. Някои програми с изписан номер в програмната схема указват, че нямат име на канала.

Избор на програма в програмната схема.

Изберете програма с бутон **▲ / ▼** или **◀ / ▶**.

След това натиснете бутон **OK**.

Телевизорът превключва на избрания програмен номер.

Преглеждане на програмната схема

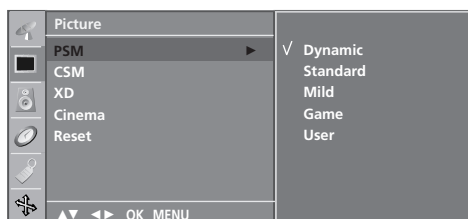
Програмната схема има 10 страници, съдържащи 100 програми. Страниците се сменят с многократното натискане на бутон **▲ / ▼** и **◀ / ▶**.

Натиснете бутон **MENU**, за да се върнете към телевизионната програма.

Настройка на образа

PSM (Памет за настройката на образа)

1. Натиснете бутон **MENU (меню)**, след което бутон **▲ / ▼**, за да изберете менюто за настройка на **Picture (образа)**.
2. Натиснете бутон **▶**, след което бутон **▲ / ▼**, за да изберете **PSM (памет за настройка на образа)**.
3. Натиснете бутон **▶**, след което бутон **▲ / ▼**, за да изберете настройка от менюто **PSM (памет за настройка на образа)**.
4. Натиснете бутон **OK**.



5. Натиснете неколkokратно бутон **MENU**, за да се върнете към телевизионната програма.

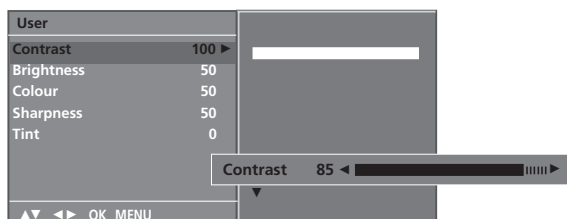
С бутона PSM на дистанционното управление можете да извикате желан образ (**Dynamic (динамичен)**, **Standard (стандартен)**, **Mild (умерен)**, **Game (игра)** или **User (потребител)**). **Dynamic (динамичен)**, **Standard (стандартен)**, **Mild (умерен)** и **Game (игра)** са фабрично програмирани за оптимално изображение и не могат да се променят.

Настройка на образа

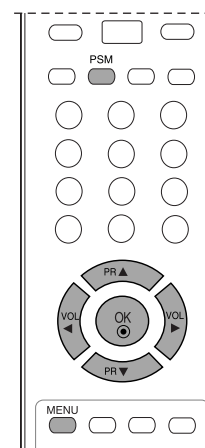
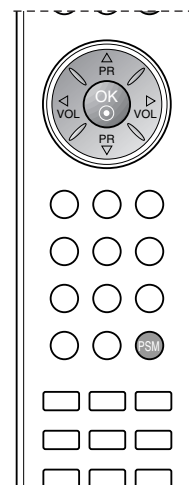
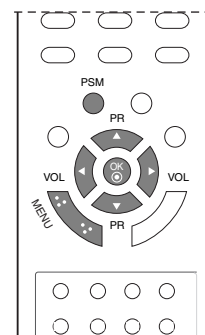
Можете да настроите контраста на образа, яркостта, наситеността на цвета, рязкостта и оттенъка на предпочитаните от вас стойности.

Можете да настроите контраста на образа, яркостта, наситеността на цвета, контрастността на предпочитаните стойности.

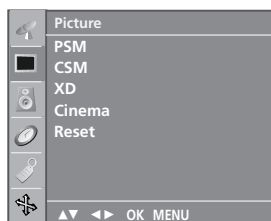
1. Натиснете бутон **MENU (меню)**, след което бутон **▲ / ▼**, за да изберете менюто за настройка на **Picture (образа)**.
2. Натиснете бутон **▶**, след което бутон **▲ / ▼**, за да изберете **PSM (памет за настройка на образа)**.
3. Натиснете бутон **▶**, след което бутон **▲ / ▼**, за да изберете **User (потребител)**.
4. Натиснете бутон **▶**, а след това бутон **▲ / ▼**, за да изберете желаната настройка на картината.
5. Натиснете бутон **▶**, а след това бутон **◀ / ▶**, за да извършите съответните настройки.



6. Натиснете неколkokратно бутон **MENU**, за да се върнете към телевизионната програма.



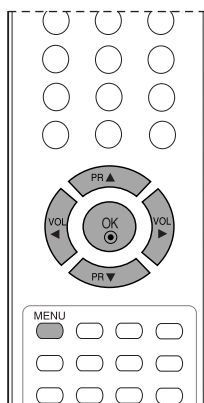
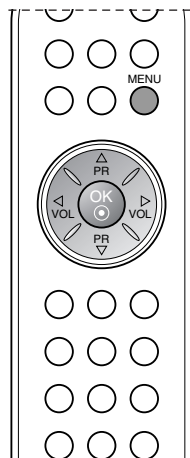
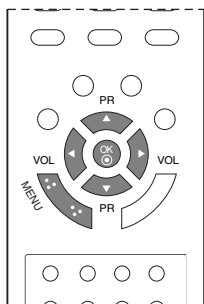
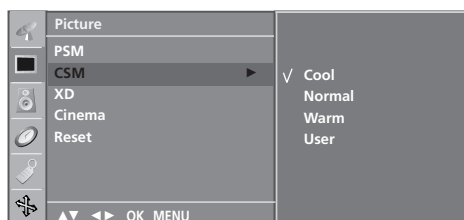
Настройка на образа



CSM (Памет за състояние на цветовете)

Избор на фабричната настройка на набора цветове.

1. Натиснете бутон **MENU (меню)**, след което бутон **▲ / ▼**, за да изберете менюто за настройка на **Picture (образа)**.
2. Натиснете бутон **▶**, след което бутон **▲ / ▼**, за да изберете **CSM**.



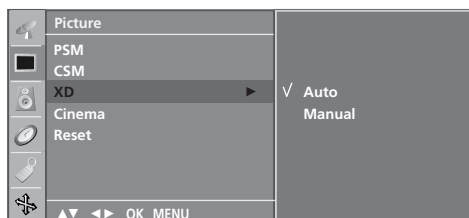
3. Натиснете бутон **▶**, след което бутон **▲ / ▼**, за да изберете настройка на цветовете от менюто **CSM**: **Cool** (Студени), **Normal** (Нормални), **Warm** (Топли) или **User (Red, Green, Blue)** (Потребител – червено, зелено, синьо).
4. Натиснете бутон **OK**.
5. Натиснете неколkokратно бутон **MENU**, за да се върнете към телевизионната програма.

Настройка на образа

XD Функция

XD е уникална технология на LG Electronic за подобряване на образа, която позволява възпроизвеждане на реален HD източник с помощта на сложен цифров алгоритъм за обработка на сигнала.

1. Натиснете бутон **MENU (меню)**, след което бутон **▲ / ▼**, за да изберете менюто за настройка на **Picture (образа)**.
2. Натиснете бутон **▶**, след което бутон **▲ / ▼**, за да изберете **XD**.
3. Натиснете бутон **▶**, след което бутон **▲ / ▼**, за да изберете **Auto (Автоматично)** или **Manual (Ръчно)**.



4. Натиснете бутон **OK**.
5. Натиснете неколкократно бутон **MENU**, за да се върнете към телевизионната програма.

Избиране на Manual (Ръчно)

Това меню се активира след избиране на **User (Потребител)** от **PSM (памет за настройка на образа)**.

1. Натиснете бутон **▶** а след това бутон **▲ / ▼**, за да изберете **XD Contrast, XD Colour** или **XD NR**.
2. Натиснете бутон **▶**, след което бутон **▲ / ▼**, за да изберете **On (Включен)** или **Off (Изключен)**.
3. Натиснете неколкократно бутон **MENU**, за да се върнете към телевизионната програма.

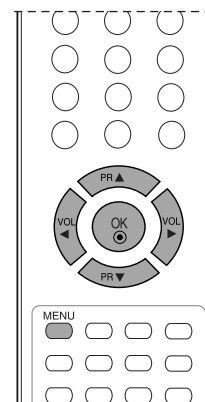
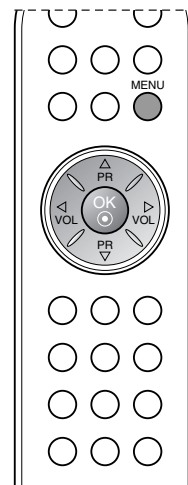
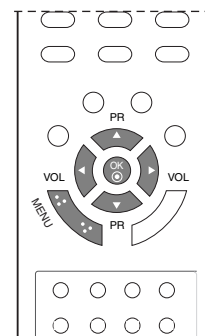
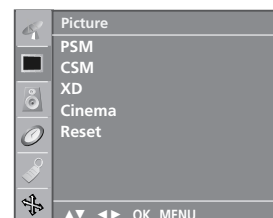
XD Contrast (XD контраст) : Оптимизира автоматично контраста според яркостта на отражението.

XD Colour (XD цвят): Регулира автоматично цветовете на отражението, за да възпроизведе възможно най-естествени цветове. .

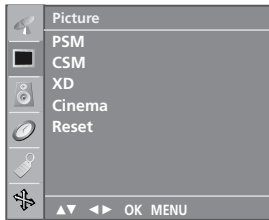
XD NR (XD намаляване на шума) : Премахва шума до ниво, при което не смущава оригиналната картина.



Бележка: Тази функция не може да се използва в режим **RGB[PC], HDMI[PC]**. Тази функция не е налична за всички страни.



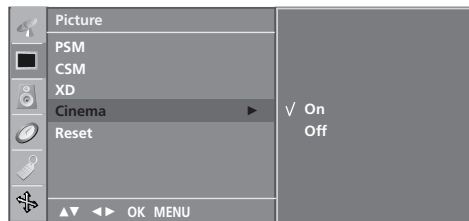
Настройка на образа



Кино

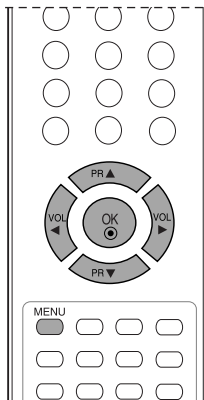
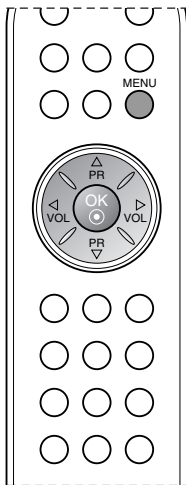
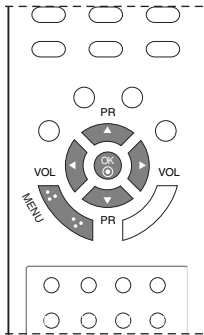
Настройка на телевизора за най-добра картина при гледане на филми.

1. Натиснете бутон **MENU (меню)**, след което бутон **▲ / ▼**, за да изберете менюто за настройка на **Picture (образа)**.
2. Натиснете бутон **▶**, след което бутон **▲ / ▼**, за да изберете **Cinema (Кино)**.
3. Натиснете бутон **▶**, след което бутон **▲ / ▼**, за да изберете **On (Включен)** или **Off (Изключен)**.



4. Натиснете неколkokратно бутон **MENU**, за да се върнете към телевизионната програма.

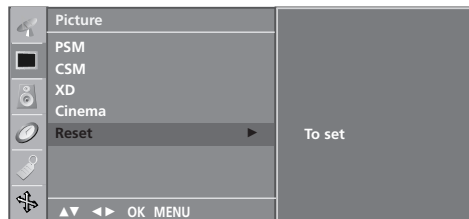
Бележка: Тази функция не е налична за всички страни.



Възстановяване на настройките

Връщане към фабричните настройки за **PSM, CSM, XD, Cinema (Кино)**.

1. Натиснете бутон **MENU (меню)**, след което бутон **▲ / ▼**, за да изберете менюто за настройка на **Picture (образа)**.
2. Натиснете бутон **▶**, след което бутон **▲ / ▼**, за да изберете **Reset**.
3. Натиснете бутон **▶**, за да нулирате регулираната стойност.



4. Натиснете неколkokратно бутон **MENU**, за да се върнете към телевизионната програма.

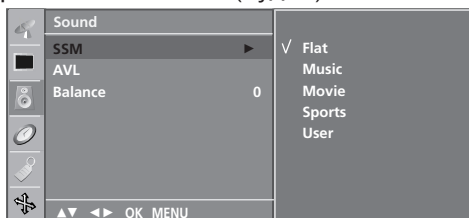
Бележка: Тази функция не е налична за всички страни.

Настройка на звука

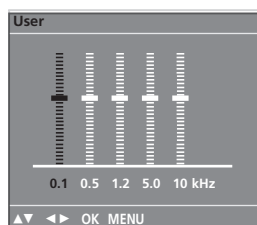
SSM (Sound Status Memory - Памет за настройката на звука)

Можете да зададете предпочитана настройка на звука; Flat (равен), Music (музика), Movie (филм) или Sports, също така можете да зададете честотата на еквалайзера.

1. Натиснете бутон **MENU** (меню), след което бутон **▲ / ▼**, за да изберете меню **Sound** (аудио).



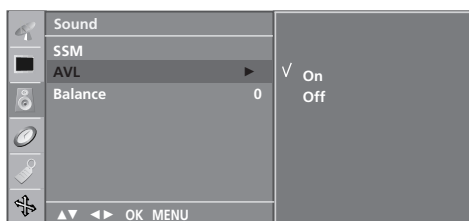
2. Натиснете бутон **▶**, след което бутон **▲ / ▼**, за да изберете **SSM (памет за настройката на звука)**.
3. Натиснете бутон **▶**, след което бутон **▲ / ▼**, за да изберете настройка от менюто **SSM (памет за настройка на звука)**.
Настройка на честотата на звука
 - а. Натиснете бутон **OK** в **User (потребител)**.
 - б. С бутон **▲ / ▼** изберете честота.
 - в. С бутон **▲ / ▼** задайте желаното ниво на звука.
 - г. Натиснете бутон **OK**, за да го запомните за **User (потребител)**.



4. Натиснете неколккратно бутон **MENU**, за да се върнете към телевизионната програма.

С бутона **SSM** на дистанционното управление можете да извикате желан звук (**Flat (равен)**, **Music (музика)**, **Movie (кино)**, **Sports** или **User (потребител)**). Звуковите настройки **Flat (равен)**, **Music (музика)**, **Movie (филм)** и **Sports** са фабрично програмирани за оптимален звук и не могат да се променят.

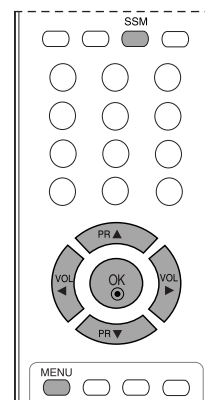
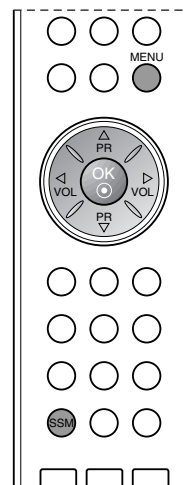
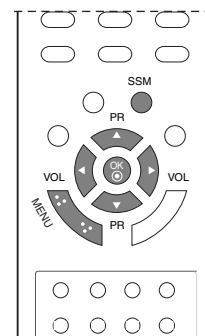
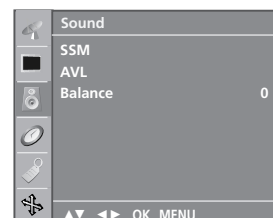
Бележка: Ако натиснете бутон **SSM**, след като сте направили желаната настройка в подменю **User (потребител)**, на дисплея автоматично се появява **User (потребител)**, дори и ако вече сте задали фабрична настройка; **Flat (равен)**, **Music (музика)**, **Movie (филм)** или **Sport**.



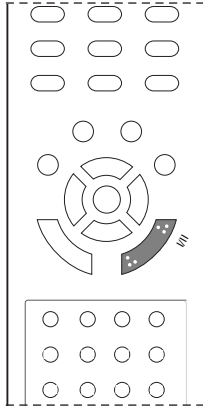
Настройка на звука

Можете да настроите баланса, AVL (Auto Volume Leveler - автоматичен изравнител на силата на звука). AVL (автоматичен изравнител на звука) поддържа автоматично еднаква сила на звука дори и при промяна на програмите.

1. Натиснете бутон **MENU** (меню), след което бутон **▲ / ▼**, за да изберете меню **Sound** (аудио).
2. Натиснете бутон **▶**, след което бутон **▲ / ▼**, за да изберете желаня компонент; **AVL (автоматичен изравнител на звука)** или **Balance (баланс)**.
3. С **◀ / ▶**, **▲ / ▼**, бутон **OK** направете желаната настройка.
4. Натиснете неколккратно бутон **MENU**, за да се върнете към телевизионната програма.



Настройка на звука



Стерео/двойно приемане

Когато се избере програма, след като изчезне номерът на програмата и името на канала, се появява информация за звука на канала.

Предаване	На екрана
Моно	MONO
Стерео	STEREO
Двойно	DUAL I

Избор на моно звук

Ако, при стерео приемане, стерео сигналът е слаб, можете да включите моно като натиснете два пъти бутон **I/II**. При моно приемане се подобрява дълбочината на звука. За да превключите обратно на стерео, натиснете отново бутон **I/II** два пъти.

Избор на език при излъчване на два езика

Ако дадена програма се приема на два езика (двоен език), с многократното натискане на бутон можете да включите на **DUAL I** (двоен I), **DUAL II** (двоен II) или **DUAL I+II** (двоен I+II).

DUAL I (двоен I) изпраща главния език на предаването към високоговорителите.

DUAL II (двоен II) изпраща втория език на предаването към високоговорителите.

DUAL I+II изпраща отделен език към всеки високоговорител.

NICAM приемане

Ако телевизорът ви разполага с приемник за NICAM приемане, може да се получава висококачественият дигитален звук NICAM (Near Instantaneous Companding Audio Multiplex).

В зависимост от вида получено предаване може да се избере изходящия звуков сигнал както следва, като многократно натиснете бутон **I/II**.

1. Когато получите NICAM моно, можете да изберете **NICAM MONO** или **FM MONO**.
2. Когато получите NICAM стерео, можете да изберете **NICAM STEREO** или **FM MONO**. Ако стерео сигналът е слаб, включете **FM моно**.
3. Когато получите двоен NICAM, можете да изберете **NICAM DUAL I** (двоен NICAM I), **NICAM DUAL II** (двоен NICAM II), **NICAM DUAL I+II** (двоен NICAM I+II) или **MONO** (моно). Когато изберете **FM моно**, на екрана се появява **MONO** (моно).

Избор на изходящия звуков сигнал

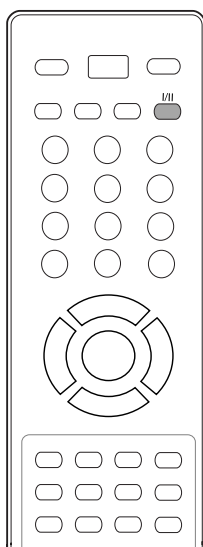
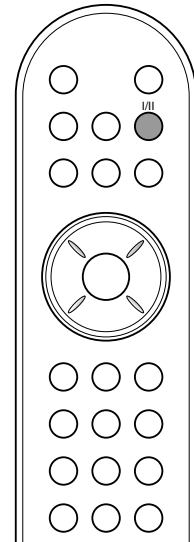
В режим AV (аудио-видео) можете да изберете изходящия звук за левия и десния високоговорител.

Натиснете многократно бутон **I/II**, за да изберете изходящия звуков сигнал.

L+R : Аудио сигналът от левия аудиовход се изпраща към левия високоговорител, а аудиосигналът от десния аудио вход се изпраща към десния високоговорител.

L+L : Аудио сигналът от левия аудио вход се изпраща до левия и десния високоговорител.

R+R : Аудио сигналът от десния аудио вход се изпраща до левия и десния високоговорител.



Меню време

Часовник

Трябва да нагласите точното време, преди да използвате функцията за включване/изключване в определен час.

1. Натиснете бутон **MENU (меню)**, след което бутон **▲ / ▼**, за да изберете менюто за **Time** (време).
2. Натиснете бутон **▶**, след което бутон **▲ / ▼**, за да изберете Clock.

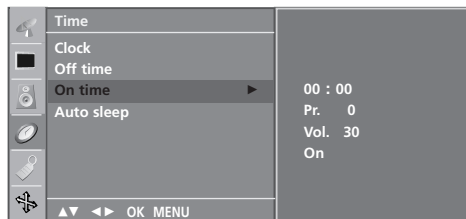


3. Натиснете бутон **▶**, след което бутон **▲ / ▼**, за да настроите часа.
4. Натиснете бутон **▶**, след което бутон **▲ / ▼**, за да настроите минутите.
5. Натиснете бутон **MENU (меню)**, за да запаметите.

Време на включване/изключване

Таймерът за изключване автоматично изключва телевизора до режим на готовност в определеното време.

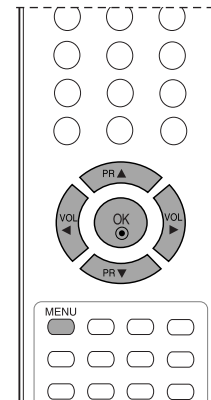
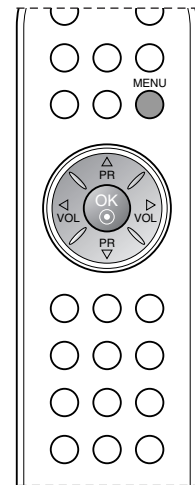
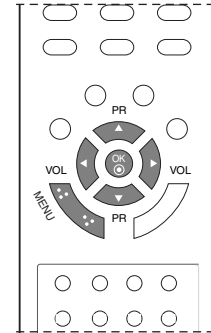
1. Натиснете бутон **MENU (меню)**, след което бутон **▲ / ▼**, за да изберете менюто за **Time** (време).
2. Натиснете бутон **▶**, след което бутон **▲ / ▼**, за да изберете **Off time (време на изключване)** или **On time (време на включване)**.
3. Натиснете бутон **▶**, след което бутон **▲ / ▼**, за да изберете **On (включен)**.
За да излезете от функцията **On/Off time (време на включване/изключване)**, натиснете бутон **▲ / ▼**, за да изберете **Off (изключен)**.



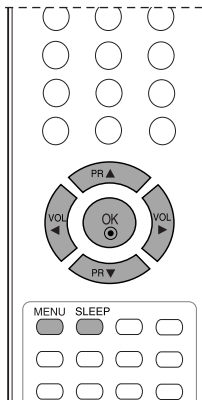
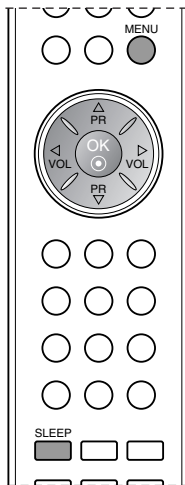
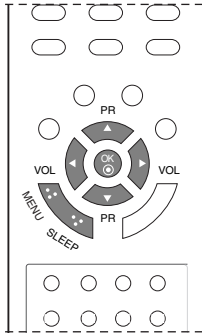
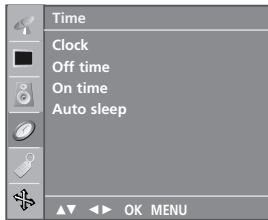
4. Натиснете бутон **▶**, след което бутон **▲ / ▼**, за да настроите часа.
5. Натиснете бутон **▶**, след което бутон **▲ / ▼**, за да настроите минутите.
6. **Само функция On (включен)**; Натиснете бутон **▶**, след което бутон **▲ / ▼**, за да настроите силата на звука и номера на програмата.
7. Натиснете бутон **MENU (меню)**, за да запаметите.

Бележка:

- a. В случай на прекъсване на захранването (изключване от захранването или спиране на тока) часовникът трябва да се настрои отново.
- b. Два часа след включване на телевизора чрез функцията за включване, той автоматично се връща в режим на готовност, освен ако не се натисне някой бутон.
- v. След като се зададе време за включване или изключване, тези функции се активират всеки ден в определеното време.
- г. Функцията за изключване измества функцията за включване, ако двете са настроени за един и същи час.
- д. Телевизорът трябва да е в режим на готовност, за да може да се активира таймерът за включване.



Меню време



Автоматично изключване

Ако изберете **On (включен)** от менюто **Auto off (автоматично изключване)**, телевизорът автоматично включва режим на готовност около десет минути, след като телевизионният канал спре излъчването.

1. Натиснете бутон **MENU (меню)**, след което бутон **▲ / ▼**, за да изберете менюто за **Time** (време).
2. Натиснете бутон **▶**, след което бутон **▲ / ▼**, за да изберете **Auto off (автоматично изключване)**.
3. Натиснете бутон **▶**, след което бутон **▲ / ▼**, за да изберете **On (включен)** или **Off (изключен)**.



4. Натиснете бутон **MENU (меню)**, за да запазите.

Таймер за “сън”

Не се налага да изключвате телевизора, преди да си легнете да спите. Таймерът за “сън” автоматично изключва телевизора до режим на готовност след изтичане на определеното време.

Натиснете бутон **SLEEP (сън)**, за да изберете броя минути. На екрана ще се появи ‘**⌚ ---**’, след което **10, 20, 30, 60, 90, 120, 180** и **240**. Таймерът започва да брой назад определените минути.

Бележка:

- а. За да проверите оставащото време, натиснете бутон **SLEEP (сън)** веднъж.
- б. За да анулирате времето за изключване за сън, натиснете многократно бутон **SLEEP (сън)**, докато на дисплея се появи ‘**⌚ ---**’.
- в. Когато изключите телевизора, зададеното време за изключване се анулира.

Други функции

Заклучване за деца

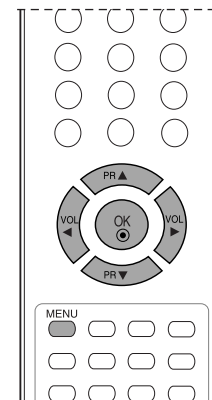
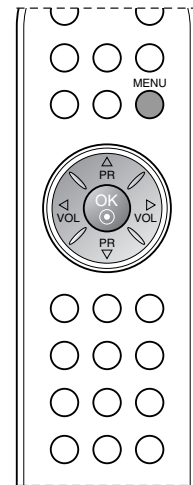
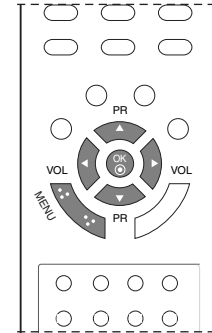
Телевизорът може да се настрои така, че да се задейства само с дистанционното управление. Тази функция се използва, за да се предотврати гледане без разрешение.

1. Натиснете бутон **MENU (меню)**, след което бутон **▲ / ▼**, за да изберете менюто за **Special (Специално)**.
2. Натиснете бутон **▶**, след което бутон **▲ / ▼**, за да изберете **Child lock (заклучване за деца)**.
3. Натиснете бутон **▶**, след което бутон **▲ / ▼**, за да изберете **On (включен)** или **Off (изключен)** от менюто **Child lock (заклучване при деца)**.



4. Натиснете бутон **MENU (меню)**, за да запаметите.
5. Натиснете неколkokратно бутон **MENU**, за да се върнете към телевизионната програма.

При включено заключване, когато при гледане на телевизия се натисне бутон на горния панел, на екрана се появява надпис **Child lock on (Заклучване за деца включено)**.



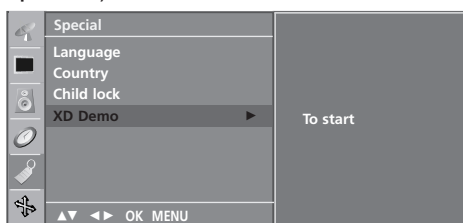
Други функции



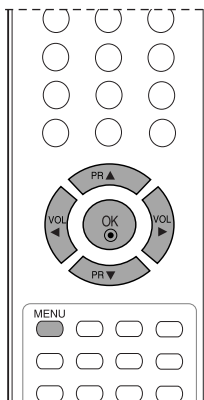
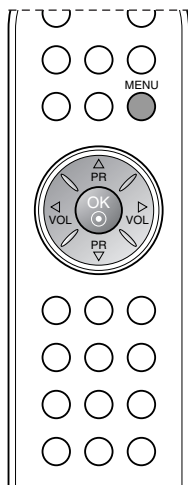
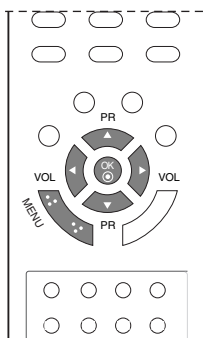
XD Demo

Използвайте, за да видите разликата между включено и изключено положение на XD demo (XD демонстрация).

1. Натиснете бутон **MENU (меню)**, след което бутон ▲ / ▼, за да изберете менюто за **Special (Специално)**.
2. Натиснете бутон ▶, след което бутон ▲ / ▼, за да изберете **XD Demo**.
3. Натиснете бутон ▶, за да стартирате **XD Demo (XD демонстрация)**.



4. Натиснете бутон **MENU**, за да се върнете към телевизионната програма.



Бележка:

- а. Тази функция не може да се използва в режим **RGB[PC]**, **HDMI[PC]**.
- б. Тази функция не е налична за всички страни.

• XD Demo



Други функции

Режим TV (телевизия), AV (аудио-видео) и PC (компютър)

Натиснете бутона **INPUT** (ВХОД), след което бутона **▲ / ▼**, за да изберете желания режим.

Могат да се зададат входни сигнали за режим TV (телевизия), AV (аудио-видео) или PC (компютър). Режимът AV (аудио-видео) се използва, когато към телевизора се включи видеокасетофон или друго оборудване.

Бележка: Когато видеокасетофонът е свързан през гнездото за антената, телевизорът работи в режим TV (телевизия). Вижте раздел "Свързване с външно оборудване"

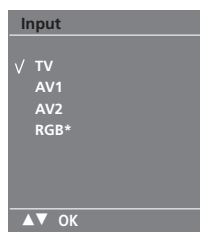
15LS1R*/15LC1R*: TV, AV1, AV2, RGB (RGB [DTV], RGB [PC]).

20LS1R/20LC1R*:* : TV, AV1, AV2.

20LS2R*/ 23LS2R* : TV, AV1, AV2, Component, RGB (RGB [DTV], RGB [PC]), HDMI/DVI (HDMI/DVI [DTV], HDMI/DVI [PC]).

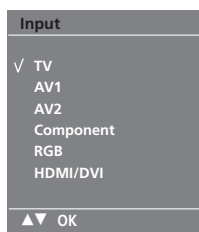
<15LS1R*/ 20LS1R*>

<15LC1R*/ 20LC1R*>



* : 15LS1R/15LC1R

<20LS2R*/ 23LS2R*>



Режимите AV и PC са:

AV 1 : Videокасетофон, свързан към гнездото Euro Scart на телевизора.

AV 2 : Videокасетофон, свързан с **AV IN 2** или **S-Video** на телевизора.

• RGB-DTV: Декодер, свързан към гнездото PC INPUT и PC SOUND на апарата.

• RGB-PC : PERSONAL COMPUTER connected to the PC socket.

Component (Компонент): DVD, свързано към гнездата COMPONENT в задната част на телевизора.

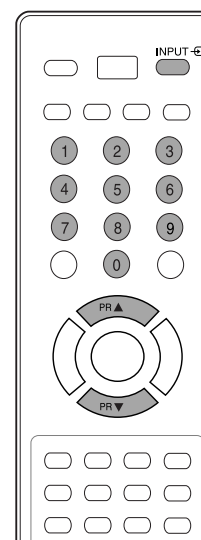
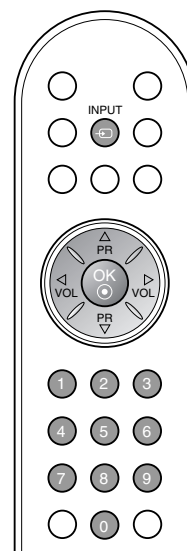
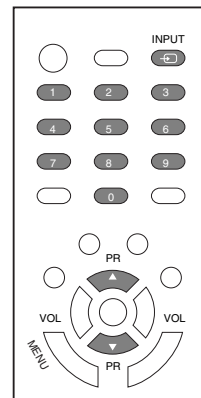
• HDMI-DTV : DVD, свързано към гнездата HDMI в задната част на телевизора.

• HDMI-PC : ЛИЧЕН КОМПЮТЪР, свързан към гнездата HDMI в задната част на телевизора.

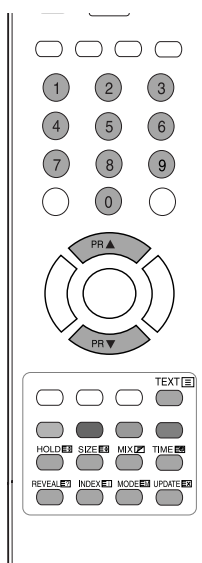
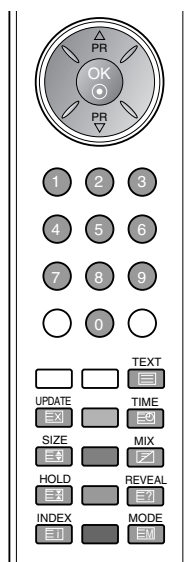
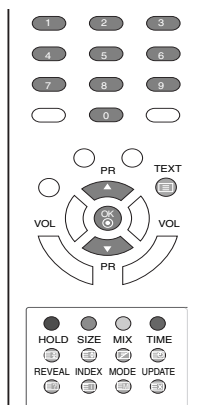
Автоматично включване на AV (аудио-видео)

Ако видеокасетофонът при свързване с Euro Scart дава напрежение за превключване, телевизорът автоматично ще включи режим **AV1**.

Но ако искате да продължите да гледате в режим телевизия, натиснете **▲ / ▼** или цифровите бутони.



Телетекст



- Тази функция не е налична за всички страни.

Телетекстът или (TOP текст) е допълнителна функция, така че само телевизор със система за телетекст може да приеме излъчване с телетекст.

Телетекстът е безплатна услуга, разпространявана от повечето телевизионни канали, която дава най-новата информация за новините, времето, телевизионните програми, цени на акции и много други теми.

Декодерът за телетекст на този телевизор поддържа системите SIMPLE, TOP и FASTEXT. SIMPLE (стандартен телетекст) се състои от определен брой страници, които се избират, като въведете директно съответния номер на страницата. TOP и FASTEXT са по-съвременни методи, които позволяват бърз и лесен избор на информацията от телетекста.

Включване/изключване

Натиснете бутон **TEXT**, за да включите телетекста. На екрана излиза първата или последната страница.

На заглавния ред на екрана излизат номерата на две страници, името на телевизионния канал, датата и часът. Първият номер на страница указва вашия избор, докато вторият показва номера на текущата страница.

Натиснете бутон **TEXT**, за да изключите телетекста. Появява се предходният режим.

Телетекст SIMPLE

Избор на страница

1. С цифровите бутони въведете желаните номер на страница, състоящ се от три цифри. Ако при избор натиснете грешна цифра, трябва да допишете трицифрения номер, след което отново да въведете правилния номер на страница.
2. С бутоната ▲ / ▼ може да се избере предходната или следващата страница.

Програмиране на цветен бутон в режим LIST (списък)

Ако телевизорът е в режим SIMPLE, TOP или FASTEXT, натиснете бутон, за да влезете в режим LIST (списък).

Можете да кодирате в цвят четири страници от телетекста по избор, които лесно се избират с натискане на съответния цветен бутон от дистанционното управление.

1. Натиснете цветен бутон.
2. Изберете страницата, която искате да програмирате, с цифровите бутони.
3. Натиснете бутон **OK**. След това избраната страница се запазва под избран номер на страница, като мигне веднъж. От този момент можете да извиквате страницата с един и същ цветен бутон.
4. Трите останали цветни бутони се програмират по този начин.

Телетекст

TOP текст

Указателят има четири полета - червено, зелено, жълто и синьо в долната част на екрана. Жълтото поле обозначава следващата група, а синьото - следващия блок.

Избор на блок / група/ страница

1. Със синия бутон можете да се придвижвате от блок до блок.
2. С жълтия бутон се придвижвате до следващата група с автоматично прехвърляне към следващия блок.
3. Със зеления бутон се придвижвате до следващата страница, ако има такава, с автоматично прехвърляне към следващата група.
Може да използвате и бутон ▲.
4. С червения бутон се връщате към предходен избор.
Може да използвате и бутон ▼.

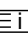
Директен избор на страница

Както и при телетекст режима SIMPLE можете да изберете страница, като въведете трицифрен номер с цифровите бутони в режим TOP.

FASTEXT

Телетекст страниците са кодирани в цвят в долната част на екрана и се избират с натискане на съответния цветен бутон.

Избор на страница

1. Натиснете бутон , за да изберете указателя.
2. Можете да избирате страници, указани в цвят на долния ред, с бутони в същия цвят.
3. Както и при телетекст режима SIMPLE можете да изберете страница, като въведете трицифрен номер с цифровите бутони в режим FASTEXT.
4. С бутона ▲ / ▼ може да се избере предходната или следващата страница.

Специални функции на телетекста



ПОКАЖИ

Натиснете този бутон, за да извадите скрита информация като решения на гатанки и загадки. Натиснете го отново, за да махнете информацията от екрана.





ГОЛЕМИНА

Избира двойно по-голям текст.
Натиснете този бутон, за да увеличите горната половина на страницата.
Натиснете този бутон отново, за да увеличите долната половина на страницата.
Натиснете бутона отново, за да се върнете към нормален дисплей.



АКТУАЛИЗИРАЙ

Показва на екрана образ от телевизията, докато чакате за нова страница от телетекста. В горния ляв ъгъл на екрана ще се появи . Когато актуализираната страница се зареди, вместо  ще излезе номера на страницата.
Натиснете този бутон, за да прегледате актуализираната страница.



ЗАДРЪЖ

Спира автоматичната смяна на страници при телетекст, състоящ се от 2 или повече подстраници. Обикновено броят на подстраниците и номерът на показваната страница излиза на екрана под часовника. Когато натиснете този бутон, в горния ляв ъгъл на екрана излиза символ "стоп" и се спира автоматичната смяна на страници.
За да продължите отново натиснете този бутон.



СМЕСЕНО

Показва страници от телетекста върху телевизионната картина.
За да изключите телевизионната картина, отново натиснете този бутон.



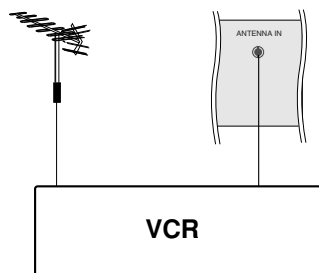
ВРЕМЕ

Когато гледате телевизионна програма, натиснете този бутон, за да видите часа в горния десен ъгъл на екрана. Натиснете го отново, за да махнете часа. В режим телетекст с този бутон се избира номер на подстраница. Подстраницата се показва в горния ляв ъгъл на екрана. За да задържите или смените подстраницата, натиснете бутон цифровите бутони.
За да излезете от тази функция, натиснете го отново.

Свързване с външно оборудване

Към телевизора можете да свързвате допълнително оборудване като видеокасетофони, видеокамери и др. Вижте примерите по-долу.

Бележка: Тук може да е показано нещо по-различно от вашия телевизор.



Гнездо за антена

1. Свържете RF гнездото на видеокасетофона към гнездото за антена на телевизора.
2. Свържете антенния кабел към RF антенния вход на видеокасетофона.
3. Запомнете видеоканал под желан номер на програма; вижте раздел "Ръчна настройка на програмите".
4. Изберете номера на програмата, където да се запамети видео каналът.
5. Натиснете бутона **PLAY** (пускане) на видеокасетофона.

Гнездо Euro Scart (VCR)

1. Свържете Euro Scart на видеокасетофона към Euro Scart на телевизора.
2. Натиснете бутона **PLAY** (пускане) на видеокасетофона.

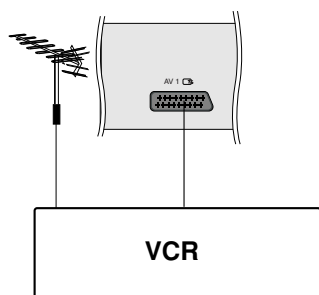
Ако вашият видеокасетофон подава превключващ аудио-видео сигнал посредством Scart, при пускане на видеото телевизорът автоматично ще включи в режим **AV 1**, но ако искате да останете в режим телевизия, натиснете **▲ / ▼** или цифровите бутони.

Или натиснете бутон **INPUT** на дистанционното управление, за да изберете **AV1**. На екрана се появява картината от видеото.

Също така можете да записвате на видеокасета приемани телевизионни програми.

Бележка:

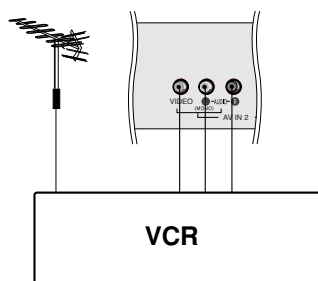
- а. Сигнал тип **RGB**, т. е. сигналите червено, зелено и синьо, може да се избира само за **Euro Scart 1** и **AV 1** може да се приема.
- б. Моля, използвайте екраниран кабел **Scart**.



Аудио/видео входове

1. Свържете аудио/видео изходите на видеокасетофона към аудио/видео входовете на телевизора.
2. Натиснете бутон **INPUT**, за да изберете **AV 2**.
3. Натиснете бутона **PLAY** (пускане) на видеокасетофона. На екрана се появява картината от видеото.

Бележка: Ако видеокасетофонът е моно, свържете аудио кабел от видеото към **AUDIO L/MONO** на телевизора.

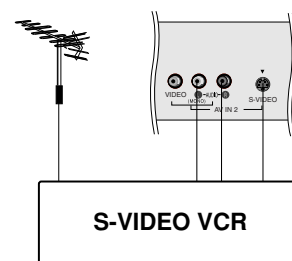


Свързване с външно оборудване

S-Video/Audio входове (S-Video)

Когато свързвате S-VIDEO видеокасетофон към S-VIDEO гнездо, качеството на картината ще бъде още по-добро.

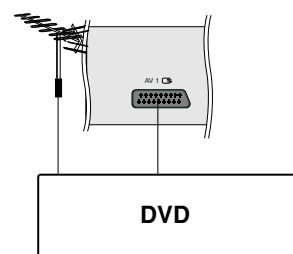
1. Свържете S-Video изхода на видеокасетофона към S-VIDEO на телевизора.
2. Свържете аудио кабела от S-VIDEO видеокасетофона към AUDIO гнездата на телевизора.
3. Натиснете бутона **INPUT** (ВХОД), за да изберете **AV 2**.
4. Натиснете бутона **PLAY** (пускане) на видеокасетофона.
На екрана се появява картината от видеото.



Входни гнезда за DVD

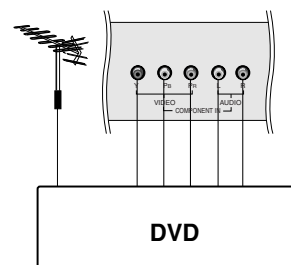
Гнездо Euro Scart

1. Свържете гнездото Euro Scart на DVD към гнездото Euro Scart на телевизора.
2. Натиснете бутона **INPUT**, за да изберете **AV1**.
3. Натиснете бутона **PLAY** на DVD плейъра.
На екрана се появява картината от изпълнението на DVD диска.



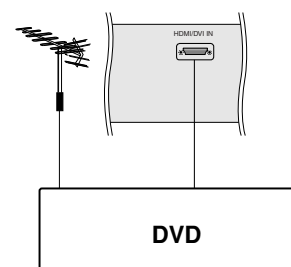
Гнезда за компоненти (20LS2R*/ 23LS2R*)

1. Свържете изходите за видео изход (Y Cb Cr, Y Pb Pr, Y B-Y R-Y или Y P_B P_R) на DVD устройството към гнездата **COMPONENT** (Y P_B P_R) на телевизора.
2. Свържете аудио кабела от DVD плейъра към гнездата **COMPONENT/AUDIO** на телевизора.
3. Натиснете бутона **INPUT**, за да изберете **Component** (480i/576i/480p/576p/720p/1080i).
4. Натиснете бутона **PLAY** на DVD плейъра.
На екрана се появява картината от изпълнението на DVD диска.

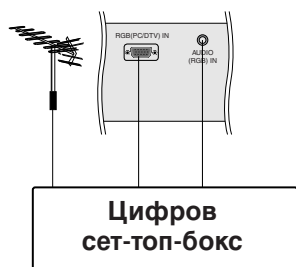


Гнезда за HDMI (20LS2R*/ 23LS2R*)

1. Свържете HDMI конектора на DVD плейъра към гнездото **HDMI/DVI IN** (Интерфейс за мултимедия с висока разделителна способност) на телевизора.
2. Натиснете бутона **INPUT**, за да изберете **HDMI/DVI** (480p/576p/720p/1080i).



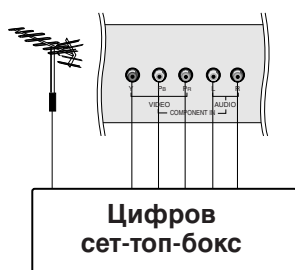
Свързване с външно оборудване



Гнезда за вход от DTV (цифрова телевизия)

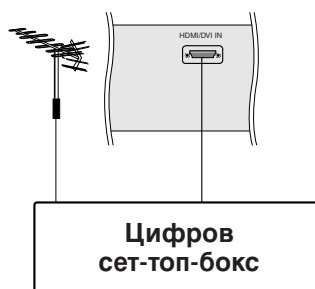
Гнездо за RGB вход (15LS1R*/15LC1R*/ 20LS2R*/ 23LS2R*)

1. Свържете декодера с изходното гнездо D-Sub към гнездото RGB (PC/DTV) IN на апарата и аудио кабела на декодера към гнездата AUDIO (RGB) IN (15LS1R*/ 15LC1R*) или AUDIO (RGB/DVI) IN (20LS2R*/ 23LS2R*).
2. Натиснете бутона **INPUT** (ВХОД), за да изберете **RGB** (или **RGB[DTV]**)(576p/480p)-15LS1R*/15LC1R*, (480p/576p/720p/1080i) - 20LS2R*/ 23LS2R*.



Гнезда за компоненти (20LS2R*/ 23LS2R*)

1. Свържете изходите на декодера към гнездата **COMPONENT (DVD/DTV)** (Y Pb Pr) на телевизора.
2. Свържете аудио кабела от декодера към гнездата **COMPONENT/AUDIO** на телевизора.
3. Натиснете бутона **INPUT** (ВХОД), за да изберете **Component** (480i/576i/480p/576p/720p/1080i).



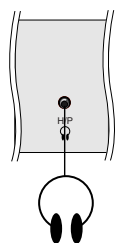
Гнезда за HDMI (20LS2R*/ 23LS2R*)

1. Свържете HDMI конектора на цифровия сет-топ-бокс към **HDMI/DVI IN** (Интерфейс за мултимедия с висока разделителна способност) гнездото на телевизора.
2. Натиснете бутона **INPUT**, за да изберете **HDMI/DVI** (480p/576p/720p/1080i).

Гнездо за слушалки

Включете слушалките в гнездото за слушалки на телевизора. Можете да чувате звука през слушалките и говорителя на телевизора.

За да настроите силата на звука в слушалките, натиснете бутон ◀ / ▶. Ако натиснете бутон **MUTE** (изключване на звука), звукът от слушалките и телевизора се изключва.

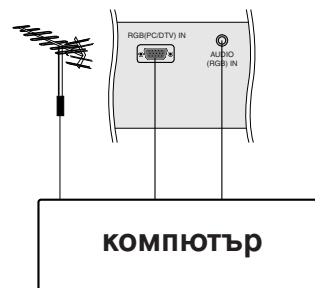


Свързване на компютър

Вход за компютър

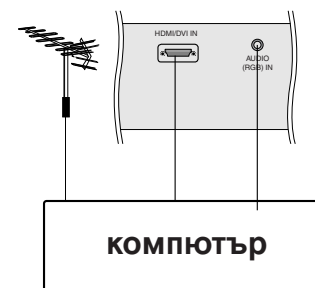
Гнездо RGB вход (15LS1R*/15LC1R*/ 20LS2R*/ 23LS2R*)

1. Свържете кабела за данни от изхода за монитор на компютър с входа за компютър на телевизора.
2. Свържете аудио кабела от компютъра към **AUDIO (RGB) IN** (15LS1R*/15LC1R*) или **AUDIO (RGB/DVI) IN** (20LS2R*/23LS2R*) гнездата на телевизора.
3. Натиснете бутон INPUT, за да изберете RGB (или RGB [PC]).
4. Включете компютъра и на телевизора се появява екранът на компютъра.
Телевизорът може да се използва като компютърен монитор.



Гнезда за HDMI (20LS2R*/ 23LS2R*)

1. Свържете DVI изхода на компютъра към гнездото **HDMI/DVI IN** на телевизора.
2. Свържете аудио кабела от компютъра към гнездата **AUDIO (RGB/DVI) IN** (20LS2R*/ 23LS2R*) на телевизора.
3. Изберете **HDMI/DVI [PC]** като източник на входящия сигнал с бутон **INPUT (ВХОД)** на дистанционното управление.



Спецификация на дисплея на монитора

<15LS1R*/15LC1R*>

РЕЖИМ	Разделителна способност	Хоризонтална честота (kHz)	Вертикална честота (Hz)
VGA	640x480	31,4	60
SVGA	800x600	35,1	56
	800x600	37,8	60
XGA	1024x768	48,3	60

<20LS2R*, 23LS2R*>

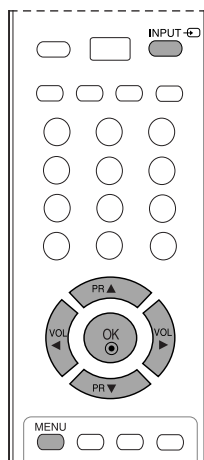
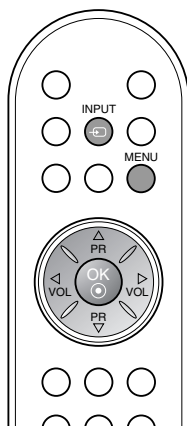
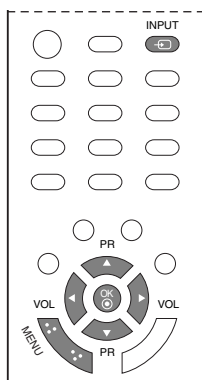
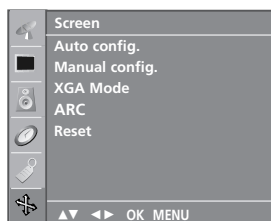
РЕЖИМ	Разделителна способност	Хоризонтална честота (kHz)	Вертикална честота (Hz)
VGA	640x480	31,4	60
SVGA	800x600	37,8	60
	800x600	37,8	60
XGA	1024x768	48,3	60
	1280x768	47,7	60
WXGA	1360x768	47,7	60

(Вход синхронизация: отделен)

Бележка:

- а. Ако апаратът е студен, при включване може да се получи леко трептене. Това е нормално, телевизорът не е повреден.
- б. Ако е възможно, използвайте видео режим **VESA 1024x768@60Hz** (15LS1R*/15LC1R*), **1360x768@60Hz** (20LS2R*/ 23LS2R*) за да получите най-доброто качество на изображение за вашия течнокристален монитор. Ако се използва при други разделителни способности, на екрана може да се появят обработени картини или картини с променен размер. Телевизорът е регулиран фабрично за режима **VESA 1024x768@60Hz** (15LS1R*/15LC1R*), **1360x768@60Hz** (20LS2R*/ 23LS2R*).
- в. На екрана може да се появят някои точкови дефекти като червени, зелени или сини петна. Но това няма да се отрази върху работата на монитора.
- г. Не натискайте продължително течнокристалния екран с пръст, защото това може да доведе до временно изкривяване на образа.
- д. Когато на монитора се появи компютърният екран, може да излезе съобщение, което да се различава според Windows версията (Win98, 2000). Ако се появи съобщение, натиснете с мишката **TNext T** (следващ), докато съобщението изчезне.
- е. Ако на екрана се появи съобщение "No signal", настройте компютъра според указаното в раздела "Спецификация на дисплея на монитора".

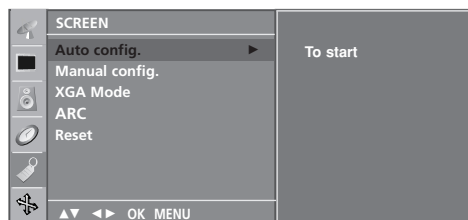
Свързване на компютър



Настройка на компютъра

Можете да настроите хоризонталната/вертикалната позиция, часовника, фазата и автоматичното конфигуриране според желанието си.

1. Натиснете бутон **INPUT**, след което бутон **▲ / ▼**, за да изберете **RGB [PC]**.
2. Натиснете бутон **MENU (меню)**, след което бутон **▲ / ▼**, за да изберете менюто за **Screen (Екран)**.
3. Натиснете бутон **▶**, а след това бутон **▲ / ▼**, за да изберете желаната екранна функция.



4. Направете необходимите настройки.

Auto configure (Автоматично конфигуриране)

Тази функция е за автоматично настройване на позицията на екрана, часовника и фазата. Докато тече автоматичното конфигуриране, изображението ще изчезне за няколко секунди.

Manual configure (Ръчно конфигуриране)

Тази функция е за ръчно настройване на позицията на екрана, часовника и фазата. Натиснете бутон **◀ / ▶**, за да извършите желаните настройки.

• H-Position / V-Position (хоризонтална позиция / вертикална позиция)

С тази функция се настройва образът наляво/надясно и нагоре/надолу според желанието ви.

• Clock (Часовник)

С тази функция се намаляват вертикалните черти или линии, които се виждат на фона на екрана. Също така се променя и хоризонталният размер на екрана.

• Phase (Фаза)

С тази функция се маха хоризонталният шум и се изчистват и правят по-контрастни символите.

Възстановяване на настройките

Тази функция ви дава възможност да се върнете към фабрично зададеното изображение с добро качество и не може да се промени.

Бележка: Понякога сигналът от някои графични матрици може да не функционира добре. Ако резултатите са незадоволителни, настройте ръчно позицията, часовника и фазата на монитора.

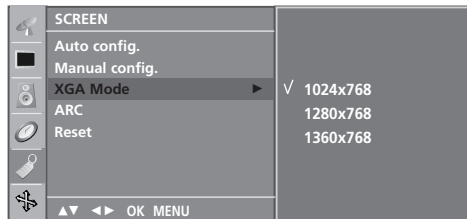
5. Натиснете бутон **OK**, за да го запаметите като настройка на компютърния монитор.

Свързване на компютър

Избор на широкоекранен XGA режим

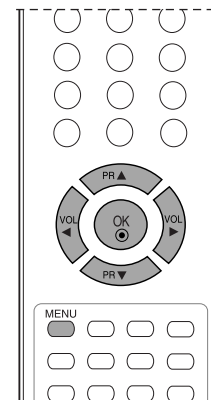
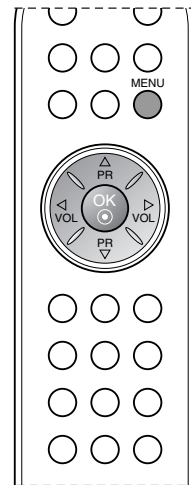
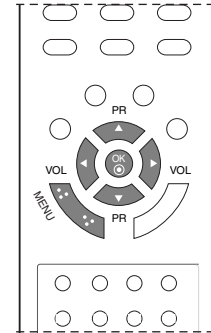
За да виждате нормален образ, разделителната способност при RGB режим и избора на XGA режим трябва да съвпадат.

1. Натиснете бутон **MENU (меню)**, след което бутон **▲ / ▼**, за да изберете менюто за **Screen (Екран)**.
2. Натиснете бутон **▶**, след което бутон **▲ / ▼**, за да изберете **XGA Mode**.
3. Натиснете бутон **▶** след това бутон **▲ / ▼**, за да изберете желаната разделителна способност за XGA.

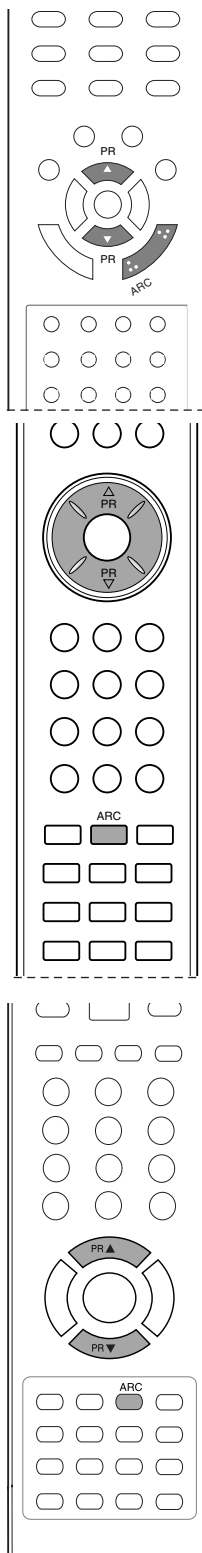


4. Натиснете неколккратно бутон **MENU**, за да се върнете към телевизионната програма.

Бележка: Тази функция не е налична за всички страни.



Формат на образа



Можете да гледате телевизия в различни формати на изображението; Spectacle (Спектакъл), Original (Оригинал), 4:3, 16:9, 14:9, Zoom1 (Мащабиране1), Zoom2 (Мащабиране2). Натиснете многократно бутон ARC (автоматично дистанционно управление), за да изберете желаня формат.

Spectacle (Спектакъл)

Когато вашият телевизор приеме широкоекранния сигнал, той ще ви направлява да настроите образа хоризонтално, в нелинейна пропорция, за да запълни целия екран.

Original (Оригинал)

Когато вашият телевизор приеме широкоекранния сигнал, той автоматично ще превключи на формата на изпращания образ. (Тази функция не е налична за всички страни)

4:3

Този формат на образа е 4 към 3 стандартна телевизия.

16:9

В режим 16:9 можете да гледате кино (с формат 16:9) и стандартни телевизионни програми.

Екран 16:9 се гледа така, но екран 4:3 е увеличен вляво и вдясно, така че екран 16:9 е пълен.

14:9

В режим 14:9 можете да гледате образ 14:9 и стандартни телевизионни програми.

Екран 14:9 се гледа така, че екран 4:3 е увеличен нагоре/надолу и наляво/надясно.

Zoom1 (Мащабиране1)

С този избор ще можете да гледате образа без изменение и със запълване на екрана. Въпреки това горната и долната част от образа ще бъдат отрязани.

Zoom2 (Мащабиране2)

Изберете Zoom 2 (Мащабиране 2), ако желаете образът да се измени, като едновременно се изтегли хоризонтално и се отреже вертикално. Така картината ще направи поравно компромис с изменението и запълването на екрана.

Бележка:

- Менюто **ARC** не е налично в режими Component, RGB, HDMI, с изключение 4:3, 16:9. Можете да регулирате пропорцията на увеличението с бутон ▲ / ▼.
- Тази функция не е налична за всички страни.

Проверка при проблеми

Устройството не работи нормално.

Дистанционното управление не работи	<ul style="list-style-type: none"> • Проверете дали няма някакъв предмет между продукта и дистанционното управление, който да пречи на лъча. • Спазена ли е полярността на батериите (+ към +, - към -)? • Зададен ли е правилният режим на работа: TV (Телевизор), VCR (Видео) и пр.? • Сложете нови батерии.
Устройството внезапно се изключва	<ul style="list-style-type: none"> • Включен ли е таймерът за сън? • Проверете настройките за контрол на захранването. Прекъсване на захранването • Няма предаване на станция, настроена с активна функция Auto off (Автоматично изключване).

Функцията за видео не работи.

Няма образ и звук	<ul style="list-style-type: none"> • Проверете дали продукта е включен. • Опитайте друг канал. Проблемът може да е в излъчването. • Включен ли е захранващият кабел в стенен контакт? • Проверете посоката и положението на антената. • Пробвайте стенния контакт, включете захранващия кабел на друго устройство в контакта, в който е бил включен захранващият кабел на изделието.
След включване картината се появява бавно	<ul style="list-style-type: none"> • Това е нормално, картината се затъмнява при първоначално включване на продукта. Ако картината не се появи в рамките на пет минути, обадете се в сервиза.
Няма цвят, цветовете или картината са лоши	<ul style="list-style-type: none"> • Настройте Color (Цвят) в менюто. • Оставете достатъчно разстояние между продукта и видеокасетфона. • Опитайте друг канал. Проблемът може да е в излъчването. • Правилно ли са поставени видеокабелите? • Задействайте някоя от функциите, за да възстановите яркостта на картината.
Хоризонтални или вертикални ивици, или трептене на картината	<ul style="list-style-type: none"> • Проверете дали наблизо има смущаващи устройства - електроуреди, бормашини и други подобни инструменти.
Лош образ на някои канали	<ul style="list-style-type: none"> • Може станцията или кабелният канал да има проблеми, включете на друга станция. • Сигналът на станцията е слаб, преориентирайте антената за приемане на по-слаба станция. • Проверете за източници на евентуални смущения.
Линии или черти на образа	<ul style="list-style-type: none"> • Проверете антената (променете посоката на антената).

Проверка при проблеми

Функцията за звук не работи.	
Картината е добре, но няма звук	<ul style="list-style-type: none">• Натиснете бутона VOL или VOLUME.• Да не е изключен звукът? Натиснете бутон MUTE.• Опитайте друг канал. Проблемът може да е в излъчването.• Правилно ли са поставени аудиокабелите?
Няма звук от единия високоговорител	<ul style="list-style-type: none">• Настройте Balance (Баланс) в менюто.
Необичаен шум от вътрешността на продукта	<ul style="list-style-type: none">• Промяна в околната влажност или температура може да доведе до необичаен шум, когато продукта бъде включен или изключен, но това не означава повреда на продукта.

Има проблем в режим за компютър. (Важи само в режим за компютър)	
Сигналът е извън обхвата.	<ul style="list-style-type: none">• Променете разделителната способност, хоризонталната или вертикалната честота.• Проверете входния източник.
Вертикална черта или ивица на фон, хоризонтален шум и неправилно положение	<ul style="list-style-type: none">• Ползвайте Auto configure (Автоматично конфигуриране) или настройте честотата, фазата или хоризонталното или вертикално положение.
Цветовите на екрана са нестабилни или има само един цвят	<ul style="list-style-type: none">• Проверете свързващия кабел.• Инсталирайте повторно видеокартата на компютъра.

Спецификация на продукта

Изисквания за електрозахранване / Консумирана мощност	15LS1R* : AC100-240V~ 50/60Hz 0,7A / 40W 20LS1R* : AC100-240V~ 50/60Hz 1,0A / 60W 20LS2R* : AC100-240V~ 50/60Hz 1,0A / 60W 23LS2R* : AC100-240V~ 50/60Hz 0,9A / 85W
Размери (широчина x Дълбочина x Височина)	15LS1R* : 463,3мм x 166,3мм x 353,5мм 18,2инча x 6,5инча x 13,9инча 20LS1R* : 573,2мм x 189,7мм x 435,5мм 22,6инча x 7,5инча x 17,1инча 20LS2R* : 518,9мм x 177,7мм x 415,5мм 20,4инча x 7,0инча x 16,4инча 23LS2R* : 589,2мм x 189,7мм x 464,9мм 24,0инча x 7,5инча x 18,3инча
Тегло (нето)	15LS1R* : 3,9кг (8,7фунта) 20LS1R* : 6,9кг (15,3фунта) 20LS2R* : 6,2кг (13,6фунта) 23LS2R* : 7,9кг (17,4фунта)
Телевизионна система	PAL/SECAM B/G/D/K, PAL I/II, SECAM L/L'
Програмен обхват	VHF: E2 ~ E12, UHF: E21 ~ E69, CATV: S1 ~ S20, HYPER: S21 ~ S47
Импеданс на външна антена	75 Ω

* Показаната по-горе спецификация може да бъде променена без предизвестие с цел повишаване на качеството.

Изисквания за електрозахранване / Консумирана мощност	15LC1R* : AC100-240V~ 50/60Hz 0,7A / 40W 20LC1R* : AC100-240V~ 50/60Hz 1,0A / 60W
Размери (широчина x Дълбочина x Височина)	15LC1R* : 377,6мм x 242,8мм x 394,5мм 14,9инча x 9,6инча x 15,5инча 20LC1R* : 492,4мм x 272,8мм x 483,3мм 19,4инча x 10,7инча x 19,0инча
Тегло (нето)	15LC1R* : 5,6кг (12,3фунта) 20LC1R* : 9,1кг (20,1фунта)
Телевизионна система	PAL/SECAM B/G/D/K, PAL I/II, SECAM L/L'
Програмен обхват	VHF: E2 ~ E12, UHF: E21 ~ E69, CATV: S1 ~ S20, HYPER: S21 ~ S47
Импеданс на външна антена	75 Ω

* Показаната по-горе спецификация може да бъде променена без предизвестие с цел повишаване на качеството.

