

W1_XC62_FRE_MFL38289224



MODÈLE : XC62

FRENCH

Il y a tant de choses que votre chaîne Hi-Fi peut faire

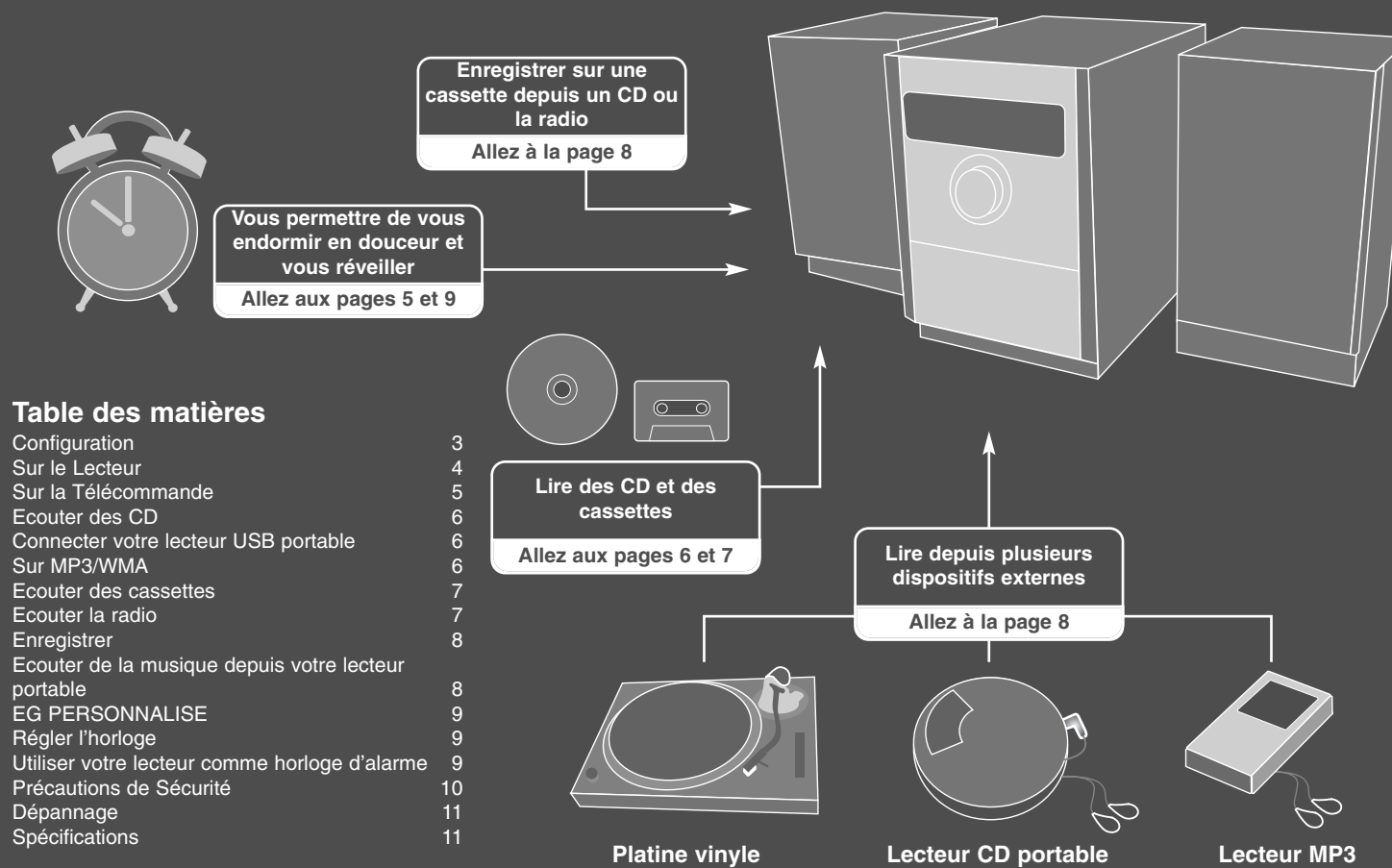


Table des matières

Configuration	3
Sur le Lecteur	4
Sur la Télécommande	5
Ecouter des CD	6
Connecter votre lecteur USB portable	6
Sur MP3/WMA	6
Ecouter des cassettes	7
Ecouter la radio	7
Enregistrer	8
Ecouter de la musique depuis votre lecteur portable	8
EG PERSONNALISE	9
Régler l'horloge	9
Utiliser votre lecteur comme horloge d'alarme	9
Précautions de Sécurité	10
Dépannage	11
Spécifications	11

Veuillez lire attentivement le présent manuel avant de brancher, utiliser ou réparer ce produit.

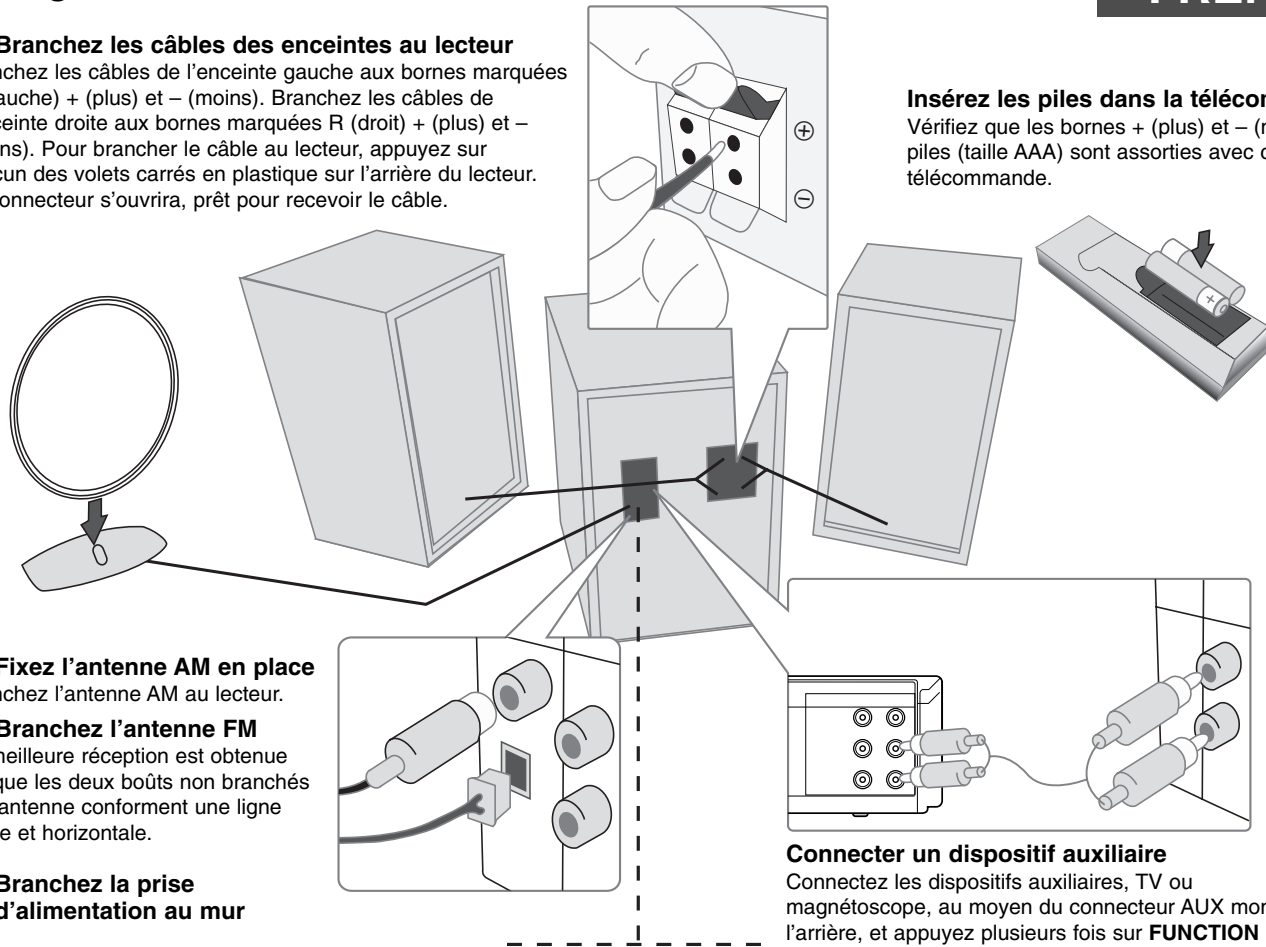
Configuration

1 Branchez les câbles des enceintes au lecteur

Branchez les câbles de l'enceinte gauche aux bornes marquées L (gauche) + (plus) et - (moins). Branchez les câbles de l'enceinte droite aux bornes marquées R (droit) + (plus) et - (moins). Pour brancher le câble au lecteur, appuyez sur chacun des volets carrés en plastique sur l'arrière du lecteur. Le connecteur s'ouvrira, prêt pour recevoir le câble.

Insérez les piles dans la télécommande

Vérifiez que les bornes + (plus) et - (moins) des piles (taille AAA) sont assorties avec celles de la télécommande.



2 Fixez l'antenne AM en place

Branchez l'antenne AM au lecteur.

3 Branchez l'antenne FM

La meilleure réception est obtenue lorsque les deux bouts non branchés de l'antenne conformément une ligne droite et horizontale.


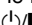
4 Branchez la prise d'alimentation au mur

Connecter un dispositif auxiliaire

Connectez les dispositifs auxiliaires, TV ou magnétoscope, au moyen du connecteur AUX monté sur l'arrière, et appuyez plusieurs fois sur **FUNCTION** pour sélectionner AUX.

Sur le Lecteur

(MARCHE)

Vous pouvez régler l'unité sur un mode d'économie d'énergie. Etant l'appareil en marche, appuyez pendant 3 secondes sur . Pour annuler le mode d'économie d'énergie, appuyez sur .

VOLUME

Réglez le volume lors d'utiliser une fonction quelconque.

PORT.IN

Pour relier un dispositif portable et le reproduire au moyen des enceintes du système.

Prise Casque

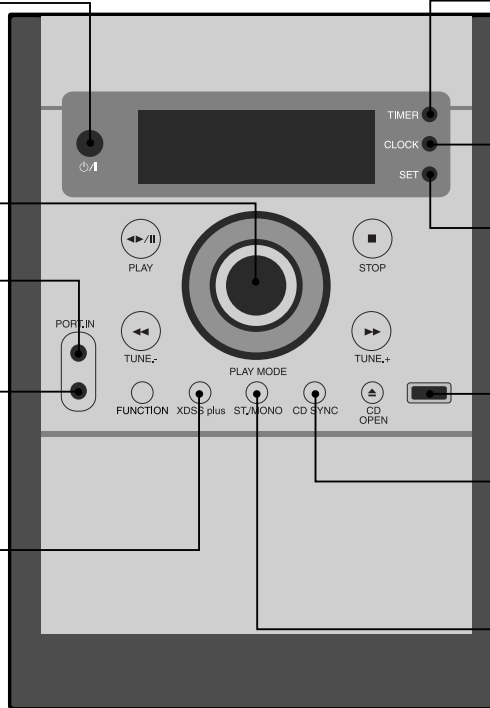
Branchez-y une prise casque (ø3,5 mm) pour écouter le son au moyen du casque. En connectant le casque (non fourni), les enceintes sont désactivées.

eXtreme Dynamic Sound System

Renforce les sons aigus et graves, ainsi que l'effet surround. XDSS ON apparaîtra sur l'affichage. Appuyez à nouveau pour NORMAL.

Optimisation MP3

Optimise les fichiers MP3 compressibles pour améliorer les sons bas. (XDSS ON → MP3--OPT ON → NORMAL)



TIMER (MINUTEUR)

Avec la fonction TIMER, vous pouvez démarrer ou arrêter la lecture CD et la réception radio à l'heure désirée. (voir Utiliser votre lecteur comme horloge d'alarme)

CLOCK

Pour régler l'horloge et connaître l'heure actuelle. (voir Régler l'horloge)

SET/RDS (EN OPTION)

SET confirme l'heure que vous avez sélectionnée pour régler l'horloge. (voir Régler l'horloge)

RDS montre les informations sur les stations radio. (voir Ecouter la radio)

Prise USB

Branchez ici un lecteur USB externe.

CD SYNC

La fonction d'enregistrement CD synchro copie automatiquement un CD entier et les titres programmés sur une cassette. (voir Enregistrement CD Synchronisé)

PLAY MODE

En appuyant sur **PLAY MODE** une ou plusieurs fois, vous pouvez régler la lecture d'un côté de la cassette ⇌, des deux côtés ⇌ ou des deux côtés six fois ⇌. (voir Ecouter des cassettes)

Sur la Télécommande

Recherche d'un dossier à fichiers MP3/WMA

Lors de la lecture d'un CD contenant des fichiers MP3/WMA, appuyez sur **PRESET/FOLDER** pour sélectionner le dossier que vous voulez lire.

Choisissez un 'numéro préétabli' pour une station radio (voir Ecouter la radio)

Endormez-vous en écoutant votre lecteur

D'abord, lancez une station radio ou de la musique. Appuyez sur **SLEEP** une ou plusieurs fois pour sélectionner la durée d'écoute entre 10 et 180 minutes, ensuite le lecteur s'éteindra.

Utilisez lors de lire un CD

Changer de carte

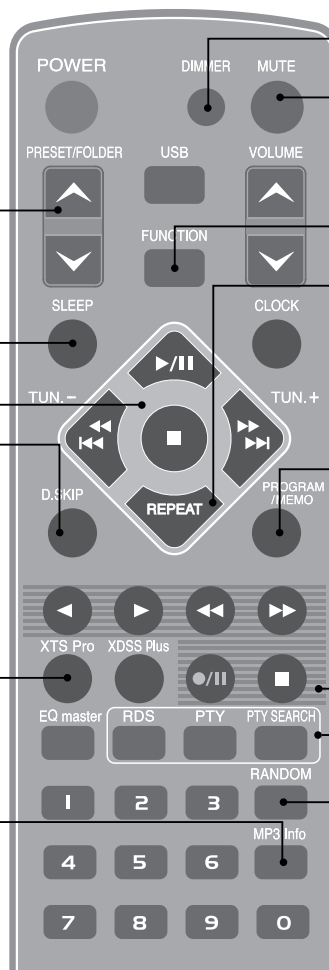
S'il y a plus de deux cartes à mémoire branchées au port USB, appuyez sur **D.SKIP** pour sélectionner la carte que vous voulez utiliser.

Optimiser le son

Cette fonction recrée le meilleur son pour reproduire le son original. "XTS -- PRO ON" ou "XTS -- PRO OFF" est affiché chaque fois que vous appuyez sur **XTS Pro**. (La fonction XTS Pro ne s'active pas si le casque est branché.)

Voir l'info sur la musique

Les fichiers MP3/WMA contiennent souvent des étiquettes. L'étiquette fournit de l'info sur Titre, Artiste, Album ou Temps. Appuyez sur **MP3 Info** pendant la lecture d'un fichier pour voir cette information.



Diminue la clarté de l'affichage

Arrête temporairement le son
Appuyez encore sur la touche pour relancer le son.

Pour changer la fonction
Alterne la fonction parmi FM, AM, CD, AUX, PORTABLE, TAPE (CASSETTE), etc.

Ecoutez les pistes indéfiniment
Appuyez une fois sur **REPEAT** pour répéter la piste en cours de lecture. Appuyez deux fois sur **REPEAT** pour répéter tout le CD, ou tout le dossier CD MP3/WMA que vous écoutez. L'affichage montrera ce qui est en cours de répétition.

Pour stocker des stations radio.
Si vous avez enregistré des stations radio avec **PROGRAM/MEMO**, vous pouvez les faire défiler pour en choisir une.
(voir Ecouter la radio)

Ecoutez les pistes dans l'ordre choisi
(voir Ecouter des CD)

Utilisez lors de reproduire une cassette

Recherchez des stations radio par type
- EN OPTION (voir Ecouter la radio)

Réglez le système pour lire des pistes CD ou des fichiers MP3/WMA en ordre aléatoire. Appuyez encore pour annuler.

Ecouter des CD

	SUR LE LECTEUR	SUR LA TELECOMMANDE
1. Ouvrir la tiroir à CD :	▲ CD OPEN	
2. Insérez le CD : L'étiquette vers le haut.		
3. Fermer la tiroir à CD : L'affichage montrera la quantité totale de pistes (fichiers).	▲ CD OPEN	
4. Sélectionnez la fonction CD :	FUNCTION	FUNCTION
5. Démarrez la lecture CD :	◀▶/II PLAY	▶/II
6. Pour arrêter la lecture CD :	■ STOP	■

Ecouter des CD - fonctionnalités supplémentaires

Mettre en pause ou redémarrer un CD

Appuyez sur ▶/II PLAY sur le panneau avant ou sur ▶/II sur la télécommande pendant la lecture. Appuyez encore sur cette touche pour reprendre la lecture.

Recherche d'une section dans une piste

Maintenir les flèches ◀◀/▶▶ de la face avant ou bien ◀◀◀◀/▶▶▶▶ de la télécommande appuyées pendant la lecture. (Cette fonction est seulement disponible pour des CD Audio.)

Sauter vers une autre piste

Appuyez sur les touches ◀◀/▶▶ sur le panneau avant ou les touches ◀◀◀◀/▶▶▶▶ sur la télécommande.

Ecoutez les pistes dans l'ordre choisi

Vous pouvez lister jusqu'à 20 pistes du CD pour les écouter dans l'ordre que vous voudrez. Introduisez un CD et attendez qu'il soit lu. Appuyez sur PROGRAM/MEMO sur la télécommande et utilisez ensuite les touches ◀◀/▶▶ sur le panneau avant ou les touches ◀◀◀◀/▶▶▶▶ sur la télécommande pour sélectionner la piste. Appuyez encore sur PROGRAM/MEMO pour enregistrer et sélectionner la piste suivante. Appuyez sur ◀▶/II PLAY ou ▶/II. Pour effacer la sélection, appuyez sur ■ (ou ■ STOP), PROGRAM/MEMO, ■ (ou ■ STOP).

Connecter votre lecteur USB portable

L'avantage de brancher votre lecteur USB au moyen du port USB est celui de pouvoir commander le dispositif portable depuis le système. Reliez le lecteur portable au système au moyen d'un câble USB (non fourni).

	SUR LE LECTEUR	SUR LA TELECOMMANDE
1. Sélectionnez la fonction USB:	FUNCTION	USB
2. L'affichage montrera CHECKING, suivi de la quantité de fichiers affichés :		
3. Appuyez sur :	◀▶/II PLAY	▶/II
4. Avant de débrancher le lecteur USB portable, passez à une autre fonction en appuyant sur :	FUNCTION	FUNCTION
5. Enlevez le lecteur USB :		

REMARQUE : Certains dispositifs portables ne sont pas compatibles avec ce système.

Sur MP3/WMA

La compatibilité des disques MP3/WMA avec cet appareil est limitée de la manière suivante:

- Fréquence d'échantillonnage : 8 - 48 kHz (MP3), 32 - 48 kHz (WMA)
- Débit binaire : 8 - 320 kbps (MP3), 48 - 320 kbps (WMA)
- Le format des CD-R doit être "ISO 9660".
- Si vous enregistrez des fichiers MP3/WMA en utilisant un logiciel qui ne peut pas créer un SYSTEME DE FICHIERS, par exemple "Direct-CD" etc., il est impossible de lire les fichiers MP3/WMA. Nous vous recommandons d'utiliser "Easy-CD Creator", qui crée un système de fichiers ISO 9660.
- Les noms des fichiers devraient contenir un maximum de 30 caractères et doivent être suivis de l'extension ".mp3" ou ".wma", par exemple. "*****.MP3" ou "*****.WMA".
- N'utilisez pas de caractères spéciaux, du type "/ : * ? " < >", etc.
- Même si le nombre total de fichiers sur le disque peut être supérieur à 1000, l'appareil en montrera jusqu'à 999.

Ecouter des cassettes

	SUR LE LECTEUR	SUR LA TELECOMMANDE
1. Ouvrez la porte cassette :	▲ PUSH EJECT	
2. Introduisez la cassette :		
3. Fermez la porte cassette :		
4. Sélectionnez la fonction TAPE :	FUNCTION	FUNCTION
5. Démarrez la reproduction :	◀▶/ PLAY	◀ ou ▶
6. Pour arrêter la reproduction :	■ STOP	■ (ARRÊT CASSETTE)

Ecouter des cassettes - Fonctionnalités Supplémentaires

Pour une Reproduction rapide avant ou arrière

Après avoir appuyé sur les touches ◀◀/▶▶ pendant la reproduction ou en mode stop, appuyez sur les touches ◀ ou ▶ à l'endroit désiré.

Ecouter la radio

Vérifiez que les antennes FM et AM sont branchées.

	SUR LE LECTEUR	SUR LA TELECOMMANDE
1. Sélectionnez FM ou AM :	FUNCTION	FUNCTION
2. Sélectionnez la station radio :	TUNE.-/ TUNE.+	TUN.-/ TUN.+
3. Pour 'enregistrer' une station radio : Un numéro préétabli apparaîtra sur l'affichage.		PROGRAM/MEMO
4. Pour sélectionner une station 'enregistrée' :		PRESET/FOLDER
5. Pour confirmer, appuyez sur : Vous pouvez enregistrer jusqu'à 50 stations radio.		PROGRAM/MEMO

Ecouter la radio - Fonctionnalités Supplémentaires

Recherche automatique de stations radio

Appuyez sur les touches TUNE.-/TUNE.+ sur le panneau avant (ou sur les touches TUN.-/TUN.+ sur la télécommande) pendant plus de 0,5 seconde. Le syntoniseur cherchera automatiquement et s'arrêtera lorsqu'il trouvera une station.

Effacer toutes les stations enregistrées

Appuyez pendant deux secondes sur PROGRAM/MEMO. "ERASE ALL" apparaît. Appuyez sur PROGRAM/MEMO pour effacer toutes les stations enregistrées.

Choisir un 'numéro préétabli' pour une station radio.

Sélectionnez la station que vous voulez au moyen des touches TUNE.-/TUNE.+ sur le panneau avant ou TUN.-/TUN.+ sur la télécommande. Appuyez sur PROGRAM/MEMO et la station clignotera. Appuyez sur PRESET/FOLDER sur la télécommande pour choisir un numéro préétabli. Appuyez sur PROGRAM/MEMO pour enregistrer.

Améliorer une mauvaise réception FM

Appuyez sur ST./MONO. Cela change le syntoniseur de stéréo à mono, ce qui habituellement améliore la réception.

Voir des informations sur les stations radio – EN OPTION

Le syntoniseur FM fourni compte avec la fonction Radio Data System (RDS). Celui-ci montre les lettres RDS sur l'affichage, ainsi que des informations sur la station radio que vous écoutez. Appuyez plusieurs fois sur RDS sur la télécommande pour voir les informations.

PTY - Type de Programme, comme Actualité, Sport, Musique Jazz.

RT - Texte Radio, le nom de la station.

CT - Contrôle de Temps, l'heure dans la zone de la station radio.

PS - Nom du Service Programme, le nom du canal.

Vous pouvez rechercher les stations radio par type de programme en appuyant sur **PTY**. L'affichage montrera le dernier **PTY** utilisé. Appuyez sur **PTY** une ou plusieurs fois pour choisir votre type de programme préféré.

Appuyez et maintenez enfoncée la touche **PTY SEARCH**. Le syntoniseur cherchera automatiquement. La recherche s'arrêtera dès qu'une station sera retrouvée.

Enregistrer

Enregistrer sur une cassette depuis un CD ou la Radio

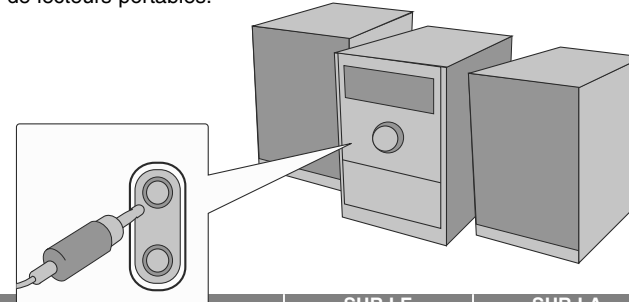
	SUR LE LECTEUR	SUR LA TELECOMMANDE
1. Ouvrez la porte du lecteur de cassettes :	▲ PUSH EJECT	
2. Introduisez une cassette vierge :		
3. Fermez la porte du lecteur de cassettes :		
4. Sélectionnez un mode (FM/AM, CD, USB, AUX ou PORTABLE) depuis le quel enregistrer : - Pour CD, appuyez sur ◀▶/ ou ▶/ .	FUNCTION	FUNCTION
5. Démarrez l'enregistrement :		●/
6. Pour arrêter un enregistrement :		■

Enregistrement CD Synchronisé

	SUR LE LECTEUR	SUR LA TELECOMMANDE
1. Ouvrez la porte du lecteur de cassettes :	▲ PUSH EJECT	
2. Introduisez une cassette vierge :		
3. Sélectionnez la fonction CD :	FUNCTION	FUNCTION
4. Démarrez l'enregistrement : L'enregistrement synchronisé démarre automatiquement après 7 secondes environ.	CD SYNC	
5. Pour arrêter un enregistrement :	■ STOP	

Ecouter de la musique depuis votre lecteur portable

Vous pouvez utiliser le lecteur pour lire de la musique depuis plusieurs types de lecteurs portables.



	SUR LE LECTEUR	SUR LA TELECOMMANDE
1. Connectez le lecteur portable en le branchant au PORT. IN sur l'avant du lecteur.		
2. Allumez l'appareil :	⏻/	POWER
3. Sélectionnez la fonction PORTABLE :	FUNCTION	FUNCTION
4. Allumez le lecteur portable et démarrez-y la lecture :		

EG PERSONNALISE

Vous pouvez écouter la musique avec l'effet de son désiré (BASS (GRAVE), MIDDLE (MOYEN) et TREBLE (AIGU)).

	SUR LE LECTEUR	ON REMOTE
1. Sélectionnez un "USER EQ":		EQ master
2. Lorsque "USER EQ" est affiché, appuyez sur :	SET	
3. Sélectionnez l'effet de son désiré parmi BASS, MIDDLE ou TREBLE :	◀▶/ PLAY ou ■ STOP	
4. Réglez le niveau du son (MIN, -4 à +4, MAX) :	◀◀ ou ▶▶	
5. Répétez les étapes 3 à 4 pour régler un autre effet de son :		
6. Appuyez sur :	SET	

Régler l'horloge

	SUR LE LECTEUR	ON REMOTE
1. Allumez l'appareil :	⏻/⏻	POWER
2. Appuyez au moins 2 secondes sur :	CLOCK	CLOCK
3. Choisissez entre : AM 12:00 (pour un affichage am et pm) ou 0:00 (pour un affichage 24 heures).	◀◀ ou ▶▶	
4. Confirmez votre choix :	SET	
5. Sélectionnez l'heure :	◀◀ ou ▶▶	
6. Appuyez sur :	SET	
7. Sélectionnez les minutes :	◀◀ ou ▶▶	
8. Appuyez sur :	SET	

Utiliser votre lecteur comme horloge d'alarme

Appuyez pendant deux secondes sur **TIMER**. Chaque fonction, TUNER, CD, USB, TAPE clignote pendant deux secondes. Appuyez sur **SET** lorsque la fonction par laquelle vous désirez être réveillé. Si vous choisissez TUNER, 'PLAY' et 'REC' clignotent, PLAY et REC. Choisissez une des deux options.

Si vous choisissez TUNER et PLAY, le lecteur vous montrera les stations que vous avez préétablies. Utilisez les touches **◀◀** ou **▶▶** pour sélectionner une station, et appuyez sur **SET**.

Le lecteur vous montrera l'affichage ON TIME. Vous réglez ici l'heure à laquelle l'alarme se déclenche. Utilisez les touches **◀◀** ou **▶▶** pour changer l'heure et les minutes et la touche **SET** pour enregistrer.

Le lecteur vous montrera alors l'affichage OFF TIME. Vous réglez ici l'heure à laquelle l'alarme s'arrête. Utilisez les touches **◀◀** ou **▶▶** pour changer l'heure et les minutes et la touche **SET** pour enregistrer.

Ensuite, le lecteur vous montrera le volume (VOL) auquel vous désirez être réveillé. Utilisez les touches **◀◀** ou **▶▶** pour changer le volume et la touche **SET** pour enregistrer. L'icône de l'horloge montre que l'alarme est réglée.

Si le système est éteint, vous pouvez vérifier l'heure sur laquelle est réglée l'alarme en appuyant sur **TIMER**. Vous pouvez aussi activer et désactiver l'alarme en appuyant sur **TIMER**. Pour régler un nouveau moment d'arrêt de l'alarme, allumez l'appareil et reprogrammez-la en suivant les étapes initiales.

Précautions de Sécurité



ATTENTION: AFIN DE MINIMISER LES RISQUES DE CHOC ELECTRIQUE NE PAS RETIRER LE COUVERCLE (OU LA PARTIE SUPÉRIEURE) IL N'Y A PAS DE PIÈCES POUVANT ÊTRE RÉPARÉES PAR L'UTILISATEUR DANS DE CETTE UNITÉ CONFIER À PERSONNEL QUALIFIÉ.



Ce témoin clignotant avec le symbole d'une flèche dans un triangle équilatéral a pour but d'avertir l'utilisateur de la présence d'une tension dangereuse non isolée, dans le boîtier de l'appareil, qui peut s'avérer d'une amplitude suffisante pour provoquer un risque d'électrocution.



Le point d'exclamation qui se trouve dans un triangle équilatéral a pour but d'avertir l'utilisateur de la présence de directives de fonctionnement ou d'entretien importantes dans le manuel d'instruction qui accompagne l'appareil.

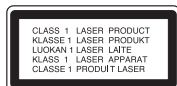
AVERTISSEMENT: AFIN DE MINIMISER LES RISQUES DE CHOC ELECTRIQUE, NE PAS EXPOSER CET APPAREIL A LA PLUIE OU A L'HUMIDITE.

ATTENTION: Ne pas installer cet équipement à un endroit confiné tel qu'une bibliothèque ou similaire.

AVERTISSEMENT : Ne pas bloquer les ouvertures d'aération. Installez l'appareil en respectant les instructions du constructeur.

Les fentes et les ouvertures de l'appareil ont été conçues pour assurer une bonne ventilation et un bon fonctionnement du produit en le protégeant de toute surchauffe.

Les ouvertures ne doivent jamais être bloquées en installant le produit sur un lit, un canapé, un tapis ou sur toute autre surface similaire. Cet appareil ne doit pas être installé dans un emplacement fermé comme une bibliothèque ou une étagère à moins que vous assuriez une ventilation particulière ou que les instructions de constructeur l'autorisent.



ATTENTION:

Ce produit utilise un système laser.

Afin de garantir l'utilisation correcte de ce produit, veuillez lire attentivement ce manuel de l'utilisateur et le conserver pour future consultation. Si cette unité requiert du service technique, contactez un point de service après-vente agréé. L'utilisation de commandes, réglages ou l'emploi de procédures autres que celles spécifiées ici peut résulter dans une exposition dangereuse à la radiation.

Pour éviter l'exposition directe au faisceau laser, n'essayez pas d'ouvrir le boîtier. Il y a de la radiation laser visible lorsqu'il est ouvert. NE FIXEZ PAS LE REGARD SUR LE FAISCEAU.

ATTENTION: L'appareil ne doit pas être exposé à l'eau (par mouillure ou éclaboussure) et aucun objet rempli de liquide, comme par exemple un vase, ne devrait être placé sur l'appareil.

PRÉCAUTION concernant le câble d'alimentation

Il est recommandé, pour la plupart des appareils, de les brancher sur un circuit spécialisé.

Cela veut dire qu'un circuit comportant une prise de courant simple alimente uniquement cet appareil et qu'il n'a ni d'autres prises de courant ni d'autres circuits secondaires. Vérifiez la page des spécifications dans ce manuel de l'utilisateur pour en être sûr.

Évitez de surcharger les prises murales. Les prises murales surchargées, les prises murales desserrées ou endommagées, les rallonges, les câbles d'alimentation effilochés, ou l'isolation des câbles endommagée ou fêlée sont dangereux. Toutes ces conditions risquent de provoquer un choc électrique ou un incendie. Examinez périodiquement le câble de votre appareil, et si son aspect indique qu'il est endommagé ou détérioré, débranchez-le, arrêtez momentanément l'utilisation de l'appareil, et demandez à un technicien autorisé de remplacer le câble par la pièce de rechange appropriée.

Protégez le câble d'alimentation de tout emploi abusif, évitant par exemple qu'il soit tordu, entortillé ou pincé, que l'on ferme une porte ou que l'on marche sur le câble. Faites très attention aux fiches, aux prises murales et au point où le câble sort de l'appareil.

Pour déconnecter l'appareil du réseau électrique, retirez la prise du câble d'alimentation. Lors de l'installation de l'appareil, assurez-vous que la prise soit facilement accessible.



Mise au rebut de votre ancien appareil

1. Ce symbole, représentant une poubelle sur roulettes barrée d'une croix, signifie que le produit est couvert par la directive européenne 2002/96/EC.
2. Les éléments électriques et électroniques doivent être jetés séparément, dans les vide-ordures prévus à cet effet par votre municipalité.
3. Une élimination conforme aux instructions aidera à réduire les conséquences négatives et les risques éventuels pour l'environnement et la santé humaine.
4. Pour plus d'information concernant le rejet de votre ancien appareil, veuillez contacter votre mairie, le service des ordures ménagères ou bien le magasin où vous avez acheté ce produit.



Ce produit est fabriqué en accord avec les Directives EMC 2004/108/EC et Bas Voltage 2006/95/EC.

Représentation européenne :

LG Electronics Service Europe B.V. Veluwezoom 15, 1327 AE Almere, The Netherlands
(Tel : +31-036-547-8940)

Dépannage

Symptôme	Cause	Solution
Absence d'alimentation.	<ul style="list-style-type: none"> Le cordon d'alimentation est débranché. 	<ul style="list-style-type: none"> Branchez correctement le cordon d'alimentation sur la prise secteur.
Absence de son.	<ul style="list-style-type: none"> L'appareil auxiliaire est éteint. 	<ul style="list-style-type: none"> Placez l'équipement de la source externe sous tension.
	<ul style="list-style-type: none"> Le câble du haut-parleur est mal branché. 	<ul style="list-style-type: none"> Mette le câble du haut-parleur dans la bonne position, puis allumer de nouveau l'appareil en appuyant sur POWER.
Cet l'appareil ne démarre pas la lecture.	<ul style="list-style-type: none"> Le disque inséré dans le plateau est illisible. 	<ul style="list-style-type: none"> Insérez un disque lisible dans le plateau.
	<ul style="list-style-type: none"> Le disque est positionné à l'envers. 	<ul style="list-style-type: none"> Positionnez la face de lecture du disque vers le bas.
	<ul style="list-style-type: none"> Le disque n'est pas positionné à l'intérieur du guide. 	<ul style="list-style-type: none"> Positionnez correctement le disque sur le plateau, à l'intérieur du guide.
	<ul style="list-style-type: none"> Le disque est sale. 	<ul style="list-style-type: none"> Nettoyez le disque.
La télécommande ne fonctionne pas correctement.	<ul style="list-style-type: none"> La télécommande n'est pas dirigée vers le capteur de l'appareil. 	<ul style="list-style-type: none"> Dirigez la télécommande vers le capteur de l'appareil.
	<ul style="list-style-type: none"> La télécommande est trop loin de l'appareil. 	<ul style="list-style-type: none"> Utilisez la télécommande à une distance maximale de 7 mètres.
	<ul style="list-style-type: none"> Il y a un objet entre la télécommande l'appareil. 	<ul style="list-style-type: none"> Retirez l'objet.
	<ul style="list-style-type: none"> Les piles de la télécommande sont usées . 	<ul style="list-style-type: none"> Remplacez les piles usagées par des neuves.
Enregistrement Impossible.	<ul style="list-style-type: none"> Les crans de protection contre l'enregistrement ont été ôtés. 	<ul style="list-style-type: none"> Recouvrez les trous situés dans le dos de la cassette avec du scotch.

Spécifications

Général	
Poids Net	3.4 kg
Dimensions Extérieures (L x H x P)	170 x 243 x 282 mm
Radio	
Réglages Gammes FM	87.5 - 108.0 MHz ou 65 - 74 MHz, 87.5 - 108.0 MHz
Réglages Gammes AM	522 - 1620 kHz ou 520 - 1720 kHz
Amplificateur	
Puissance de sortie	30 W + 30 W
T.H.D	0.5 %
Réponse de Fréquence	40 - 20000 Hz
Rapport signal/bruit	75 dB
CD	
Réponse de Fréquence	40 - 20000 Hz
Rapport signal/bruit	75 dB
Dynamique	75 dB
Cassette tape player	
Durée F.F/REW	120 sec (C-60)
Réponse de Fréquence	250 - 8000 Hz
Rapport signal/bruit	43 dB
Sélection des stations	45 dB (P/B)/ 45 dB (R/P)
Ratio gommage	50 dB (MTT-5511)
Haut-Parleurs (XCS62F)	
Type	1 Pôle 1 Haut-parleur
Impédance	4 Ω
Fréquence d'échantillonnage	75 - 17000 Hz
Son Niveau Pression	
Puissance d'Entrée	83 dB/W (1m)
Puissance estimée	30 W
Max. Puissance d'Entrée	60 W
Dimensions Nettes (L x H x P)	144 x 243 x 171 mm
Poids Net (1EA)	1.47 kg

Les schémas et les caractéristiques sont susceptibles d'être modifiés à tout moment.



P/NO : MFL38289224