

Používateľská príručka

L226WT
L226WTX
L226WTQ
L226WTG
L226WTM
L226WTY

Skôr ako budete produkt používať, dôkladne si prečítajte časť Dôležité bezpečnostné opatrenia. Používateľskú príručku (disk CD) uschovajte na dostupnom mieste pre budúce použitie.

Pozrite si štítok pripevnený na výrobku a v prípade objednávky servisnej opravy oznámte jeho obsah predajcovi.

Tento prístroj bol navrhnutý a vyrobený tak, aby zaisťoval bezpečnosť používateľov. Pri nesprávnom používaní však môže dôjsť k zásahu elektrickým prúdom alebo požiaru. Ak chcete zabezpečiť správnu funkčnosť všetkých bezpečnostných prvkov, ktoré tento displej zahŕňa, dodržiavajte nasledujúce základné pravidlá na inštaláciu, používanie a servis.

Bezpečnosť

Používajte výlučne kábel napájania dodávaný s monitorom. Ak používate iný kábel napájania, skontrolujte, či je certifikovaný príslušnými štátnymi normami. Ak je kábel napájania akýmkoľvek spôsobom poškodený, kontaktujte výrobcu alebo najbližšie autorizované servisné stredisko a požiadajte o jeho výmenu.

Kábel napájania sa používa ako hlavný prostriedok na odpojenie monitora od napájania. Zaisťuje, aby bola zásuvka po inštalácii monitora ľahko dostupná.

Displej napájajte len zo zdroja napájania označeného v špecifikáciách v tejto príručke alebo na displeji. Ak si nie ste istí, aké napätie máte v domácnosti, obráťte sa na predajcu.

Preťažené zásuvky so striedavým prúdom a predĺžovacie káble sú nebezpečné. Rovnako ako rozstrapkané káble napájania a poškodené zástrčky. Môže dôjsť k zásahu elektrickým prúdom alebo požiaru. Požiadajte servisného technika o ich výmenu.

Neotvárajte displej.

- Vo vnútri displeja sa nenachádzajú žiadne komponenty, ktoré by ste mohli sami opraviť.
- V zariadení je nebezpečné vysoké napätie, a to aj keď je VYPNUTÝ.
- Ak displej nefunguje správne, obráťte sa na predajcu.

Ak chcete zabrániť poraneniu osôb

- Nekladte displej na naklonenú policu, ak nie je vhodne zaistená.
- Používajte výlučne stojan odporúčaný výrobcom.
- Na obrazovku nekladte žiadne predmety, nevystavujte ju extrémnym podmienkam ani do nej nehádzte žiadne predmety či hračky. Môže dôjsť k poraneniu osôb, poškodeniu produktu a obrazovky.

Ak chcete predísť požiaru a inému nebezpečenstvu

- Ak nie ste dlhšie v miestnosti, vždy displej VYPNITE. Keď odchádzate z domu, nikdy nenechávajte displej ZAPNUTÝ.
- Nedovoľte deťom, aby do otvorov v kryte displeja vkladali akékoľvek predmety. Niektoré vnútorné súčasti sú pod vysokým napätím.
- Nepripájajte príslušenstvo, ktoré nie je určené pre tento displej.
- Ak bude displej dlhší čas bez dozoru, odpojte ho zo zásuvky.
- Počas silnej búrky sa nikdy nedotýkajte kábla napájania ani kábla antény, pretože je to veľmi nebezpečné. Môže dôjsť k zásahu elektrickým prúdom.

Inštalácia

Dbajte na to, aby sa na kábli napájania nenachádzali žiadne predmety. Nestavajte displej na miesta, kde by sa mohol kábel napájania poškodiť.

Nepoužívajte displej v blízkosti vody, napríklad blízko vane, umývadla, kuchynského drezu, v práčovni, vlhkom suteréne alebo v blízkosti bazéna. Displeje sa dodávajú s ventilačnými otvormi v kryte, ktoré umožňujú odvádzanie tepla vzniknutého počas prevádzky. Ak tú tieto otvory zablokované, nahromadené teplo môže spôsobiť poruchy, ktoré môžu byť príčinou požiaru.

Preto NIKDY:

- Neblokujte spodné ventilačné otvory tým, že displej umiestnite na posteľ, pohovku, deku a pod.
- Neumiestňujte displej do uzatvoreného priestoru, ak nie je zabezpečená dostatočná ventilácia.
- Neprikrývajte otvory tkaninou ani inými materiálmi.
- Neumiestňujte displej v blízkosti radiátora alebo zdroja tepla, prípadne na ne.
- Hlavným izolátorom prúdu je kábel napájania. Musí sa nachádzať na mieste, kde s ním bude možné jednoducho manipulovať.

Neutierajte ani neudierajte do aktívneho maticového LCD displeja ťažkými predmetmi, pretože sa môže aktívny maticový displej LCD poškríabať, zničiť alebo natrvalo poškodiť.

Nedotýkajte sa displeja LCD prstom príliš dlho, pretože by mohlo dôjsť k vzniku stáleho obrazu.

Niektoré chybné body sa môžu na obrazovke objavovať ako červené, zelené alebo modré bodky.

Tieto bodky však nemajú žiadny vplyv na správne fungovanie displeja

Ak je to možné, používajte odporúčané rozlíšenie displeja LCD na dosiahnutie najlepšej kvality obrazu. Ak sa použije iné ako odporúčané rozlíšenie, na obrazovke sa môžu objaviť skreslené časti obrazu. To je však typické pre displeje LCD s pevným rozlíšením.

Čistenie

- Pred čistením prednej plochy obrazovky displeja odpojte displej zo zásuvky.
- Použite navlhčenú (nie mokrú) tkaninu. Pri čistení obrazovky displeja nepoužívajte žiadny aerosólový prostriedok, pretože nadmerné použitie spreja môže spôsobiť zásah elektrickým prúdom.

Opakované zabalenie

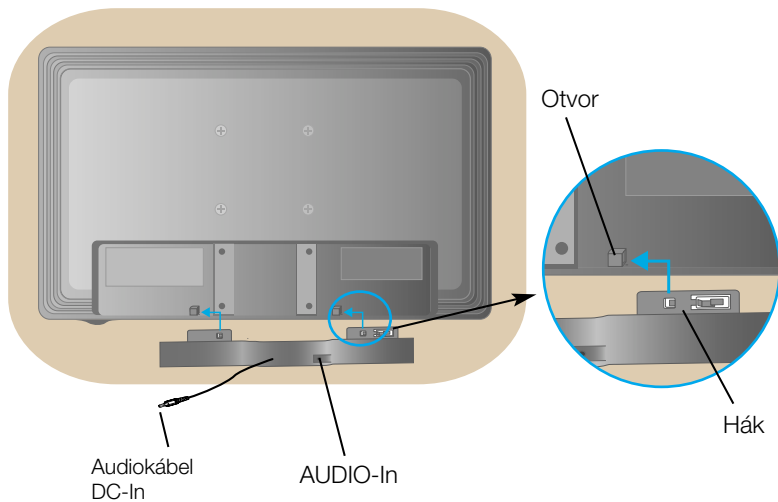
- Neodhadzujte krabicu ani baliace materiály. Sú ideálnym puzdrom na prepravu výrobku. Pri preprave výrobku na iné miesto ho zabaľte do pôvodného obalového materiálu.

Likvidácia

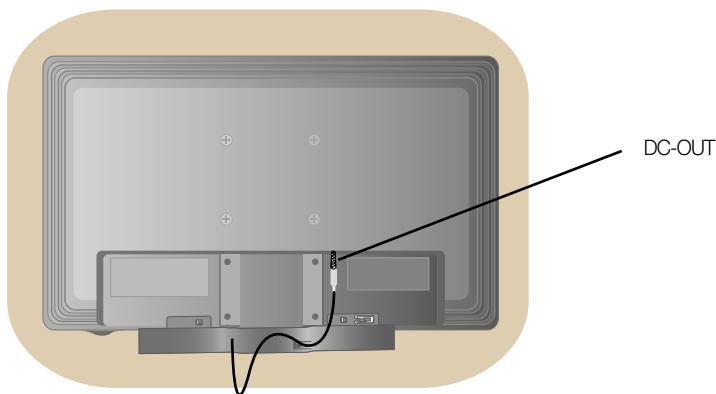
- Fluorescentná lampa použitá v tomto výrobku obsahuje malé množstvo ortuti.
- Nevyhadzujte tento výrobok spolu s bežným odpadom z domácnosti. Likvidácia výrobku musí byť vykonaná v súlade s predpismi miestnych kompetentných orgánov.

Pripojenie reproduktora

1. Položte monitor prednou stranou nadol na mäkkú tkaninu.
2. Umetnite ispupeňenu kopču zvučnika u pravcu zleba na pozadini prozivoda.



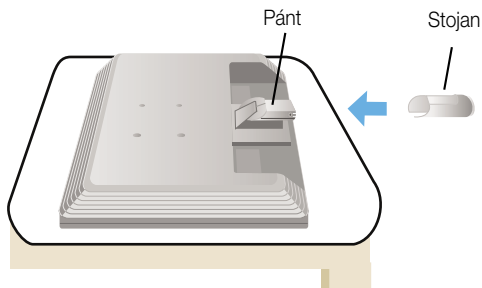
3. Po nastavení reproduktora zapojte audiokábel DC-In do konektora na zadnej časti produktu.



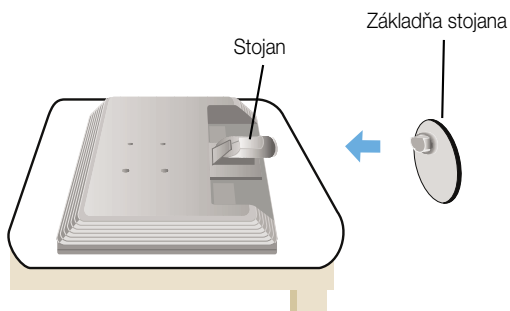
- Pred uvedením displeja do prevádzky skontrolujte, či sú monitor, počítačový systém a ostatné pripojené zariadenia vypnuté.

Pripojenie stojana

1. Položte monitor prednou stranou nadol na mäkkú tkaninu.
2. Stojan zatlačte do monitora správnym smerom podľa uvedeného obrázka. Zatláčajte ho, kým nebudete počuť kliknutie.



3. Zasuňte základňu stojana (prednú a zadnú stranu) do stojana správnym smerom.
4. Po zmontovaní opatrne monitor vyberte a otočte ho prednou stranou k sebe.



Dôležité

- Tento obrázok predstavuje všeobecný model pripojenia. Váš monitor a zobrazené položky sa môžu líšiť
- Výrobok neprenášajte tak, že ho budete držať len za stojan a obrátený nadol. Výrobok môže spadnúť a poškodiť sa alebo si môžete zraniť nohu.

Vytiahnutie stojana

Typu A

1. Na rovný povrch položte podušku alebo mäkkú tkaninu.



2. Potom na ňu položte monitor prednou stranou nadol.



3. Zatláčajte západku dovnútra a vyťahnite zo stojana základňu.



4. Pomocou skrutkovača oddel'te stojan podľa uvedeného obrázka.
Poznámka. Štyri skrutky uschovajte na dostupnom mieste pre budúce použitie.



5. Produkt zbaľte podľa uvedeného obrázka.



Vytiahnutie stojana

Typu B

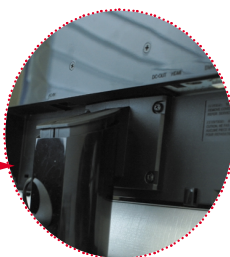
1. Na rovný povrch položte podušku alebo mäkkú tkaninu.



2. Potom na ňu položte monitor prednou stranou nadol.



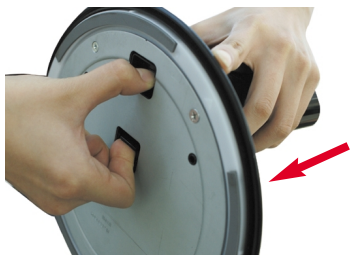
3. Uchopte monitor tak, ako je uvedené na ďalšom obrázku, a otáčajte základňu stojana v smere šípky.



4. Vytiahnite stojan.



5. Zatláčajte západku dovnútra a vytiahnite zo stojana základňu.



6. Produkt zbalte podľa uvedeného obrázka.



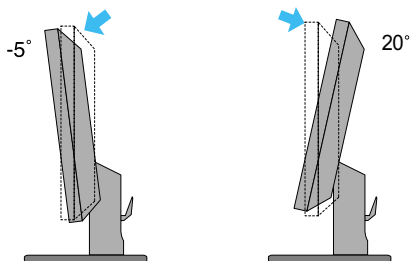
Pripojenie displeja

- Pred uvedením displeja do prevádzky skontrolujte, či sú monitor, počítačový systém a ostatné pripojené zariadenia vypnuté.

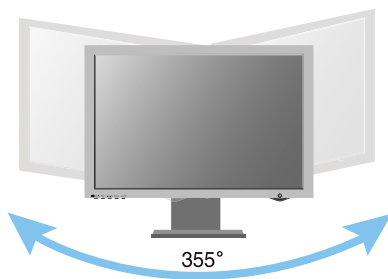
Umiestnenie displeja

1. Nastavte panel do rôznych polôh na dosiahnutie maximálneho pohodlia.

- Rozsah naklonenia : -5° ~ 20°



- Otočenie : 355°



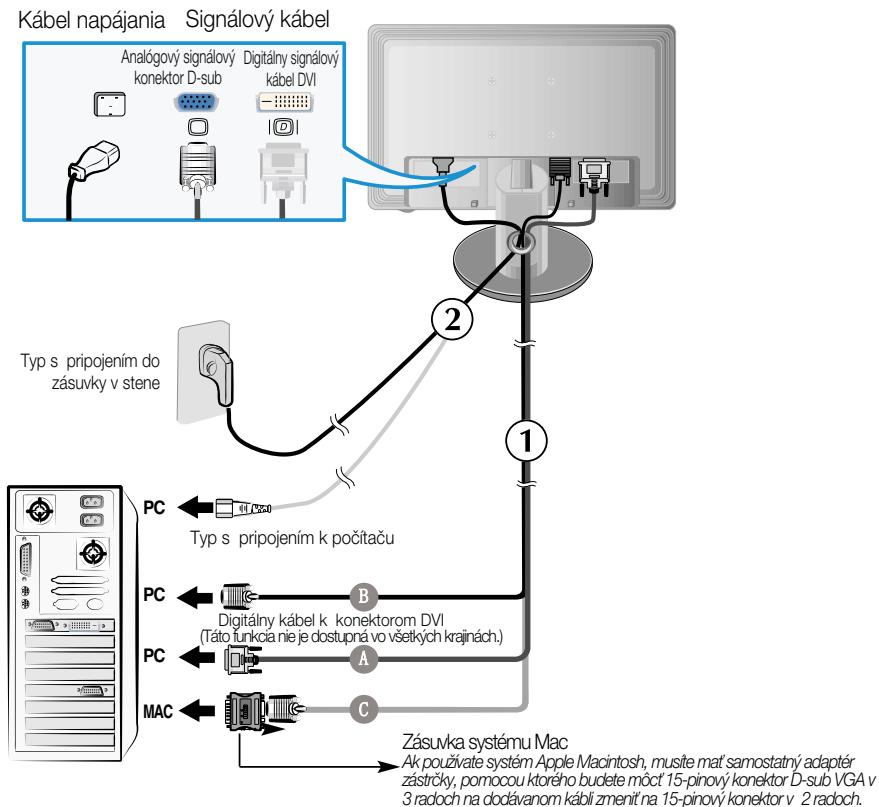
Ergonómia


- Na dosiahnutie ergonomickej a pohodlnej polohy pri sledovaní monitora sa odporúča, aby uhol naklonenia monitora dopredu nepresiahol 5 stupňov.

Pripojenie k počítaču

1. Skontrolujte, či je vypnutý počítač aj produkt. Podľa uvedenej schémy pripojte kábel ① do ②.

- A Zapojte kábel DVI.
- B Zapojte kábel Dsub (PC).
- C Zapojte kábel Dsub (Mac).



2. Stlačením tlačidla  na bočnom prepínačom paneli zapnite displej. Po zapnutí monitora sa automaticky zapne funkcia Automatické nastavenie obrazu. (Len v analógovom režime)

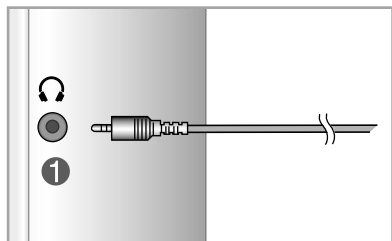


POZNÁMKA

„Funkcia automatického nastavenia obrazu“? Táto funkcia poskytuje používateľovi optimálne nastavenia monitora. Keď používateľ prvýkrát pripojí monitor, táto funkcia automaticky nastaví monitor na optimálne hodnoty v závislosti od jednotlivých vstupných signálov.

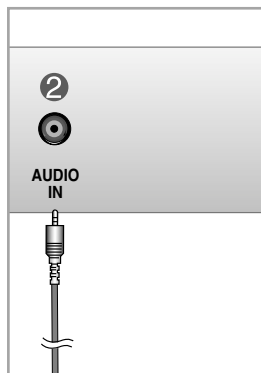
Funkcia AUTO/SET (AUTOMATICKY/POTVRDENIE)? Ak sa počas používania zariadenia alebo po zmene rozlíšenia obrazovky vyskytnú problémy, napríklad nejasná obrazovka, rozmazané písmená, blikajúca alebo naklonená obrazovka, stlačte tlačidlo funkcie AUTO/SET (AUTOMATICKY/POTVRDENIE) a vylepšite rozlíšenie.

Bočný konektor

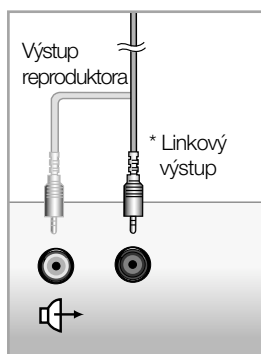


- 1 Vstup slúchadiel po zapojení slúchadiel automaticky stlmí hlasitosť reproduktora.

Zadná strana

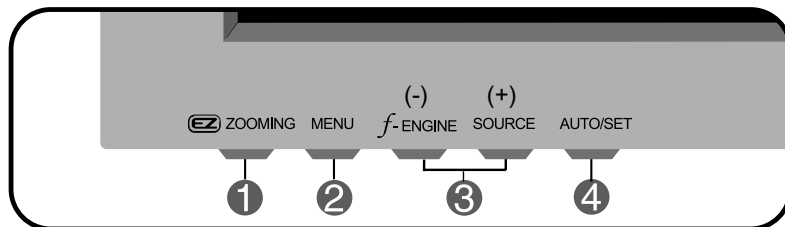
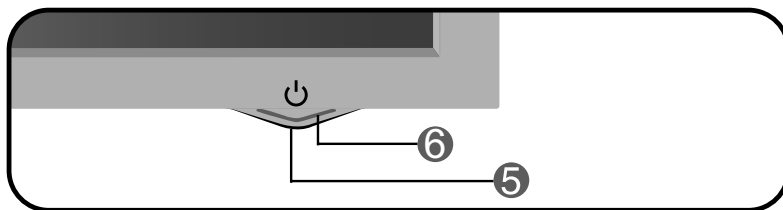


- 2 Vstupné audiokonektory
- Ak chcete pripojiť počítač, zapojte kábel do linkového výstupu „Line out“ zvukovej karty na počítači.



<Konektor zvukovej karty počítača>

Ovládacie prvky na prednom paneli



1 Tlačidlo

EZ ZOOMING

Na aktuálnom displeji stlačte tlačidlo Priblíženie, čím sa rozlíšenie displeja o úroveň zníži. Ak stlačíte tlačidlo Priblíženie znova, rozlíšenie displeja sa vráti na pôvodnú úroveň.

*Jediným stlačením tlačidla ez-Priblíženie môžete nastaviť najlepšie požadované rozlíšenie a zväčšiť znaky a obrázky pre staršie osoby so slabým zrakom, ženy v domácnosti, ktoré neovládajú prácu s počítačom, a deti.

- Odporúčané rozlíšenie: 1680 x 1050, 1440 x 900, 1280 x 1024, 1024 x 768, 800 x 600.
- Spôsob nastavenia závisí od operačného systému alebo grafickej karty. Príslušné informácie vám poskytne výrobca počítača alebo grafickej karty.

2 Tlačidlo MENU (PONUKA)

Toto tlačidlo slúži na zobrazenie alebo opustenie ponuky na displeji OSD.



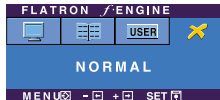
OSD LOCKED/UNLOCKED (ZAMKNUTÝ/ODOMKNUTÝ DISPLEJ OSD)

Táto funkcia umožňuje zamknúť aktuálne nastavenia ovládacích prvkov tak, aby ich nebolo možné náhodne meniť. Stlačte a niekoľko sekúnd podržte tlačidlo MENU (PONUKA). Na displeji by sa mala zobraziť správa „OSD LOCKED“ (DISPLEJ OSD ZAMKNUTÝ).

Ovládacie prvky na displeji OSD môžete kedykoľvek odomknúť stlačením tlačidla MENU (PONUKA) na niekoľko sekúnd. Na displeji by sa mala zobraziť správa „OSD UNLOCKED“ (DISPLEJ OSD ODOMKNUTÝ).

- 3 Tlačidlá - +** Pomocou týchto tlačidiel môžete vybrať alebo nastaviť funkcie displeja OSD.

-  Ďalšie informácie nájdete na strane Q18.



Tlačidlo +
(Klávesová skratka
SOURCE (ZDROJ))

Pomocou tohto tlačidla môžete zapnúť konektor D-Sub alebo DVI. Táto funkcia sa používa vtedy, keď sú k displeju pripojené dva počítače. Predvolene je nastavený konektor D-Sub.

- 4 Tlačidlo AUTO/SET (AUTOMATICKY/POTVRDENIE)** Pomocou tohto tlačidla môžete otvoriť v'ber na displeji.

AUTO IMAGE ADJUSTMENT (AUTOMATICKÉ NASTAVENIE OBRAZU)

Ak chcete zmeniť nastavenia displeja, ešte pred otvorením ponuky displeja OSD vždy stlačte tlačidlo AUTO/SET (AUTOMATICKY/POTVRDENIE). Obraz na displeji sa automaticky nastaví na ideálne hodnoty pri aktuálnom rozlíšení obrazovky (zobrazovací režim).

Najlepší režim



22-palcového monitora: 1680 x 1050

- 5 Tlačidlo Power (Napájanie)** Pomocou tohto tlačidla displej zapnete alebo vypnete.

- 6 Power Indicator (Kontrolka napájania)** Ak displej pracuje normálne, kontrolka svieti na modro (režim On (Zapnutý)). Ak je displej v režime šetrenia energie Sleep (Spánok), kontrolka svieti na jantárovo.

Nastavenie obrazovky

Nastavenie veľkosti a umiestnenia obrazu a ostatných prevádzkových parametrov displeja je vďaka systému ponuky na displeji OSD rýchle a jednoduché.

Uvádzame malý príklad na oboznámenie sa s používaním ovládacích prvkov.

Nasledujúca časť obsahuje prehľad dostupných nastavení a volieb, ktoré môžete vykonávať prostredníctvom ponuky na displeji OSD.

POZNÁMKA

- Skôr ako nastavíte parametre obrazu, počkajte minimálne 30 minút, aby sa displej stabilizoval.

Ak chcete nastaviť displej OSD, postupujte podľa nasledujúcich krokov:

MENU → - + → AUTO/SET → - + → MENU

- 1 Stlačením tlačidla MENU (PONUKA) sa zobrazí hlavná ponuka displeja OSD.
- 2 Ak chcete získať prístup k niektorému ovládacímu prvku, stlačte jedno z tlačidiel **- +**. Keď sa zvýrazní požadovaná ikona, stlačte tlačidlo AUTO/SET (AUTOMATICKY/POTVRDENIE).
- 3 Pomocou tlačidla **-** alebo **+** nastavte obraz na požadovanú úroveň. Pomocou tlačidla AUTO/SET (AUTOMATICKY/POTVRDENIE) vyberte ďalšie položky vedľajšej ponuky.
- 4 Ak tlačidlo MENU (PONUKA) stlačíte raz, vrátite sa do hlavnej ponuky a môžete vybrať inú funkciu. Ak tlačidlo MENU (PONUKA) stlačíte dvakrát, zatvoríte ponuku na displeji OSD.

Výber a nastavenie displeja OSD

Nasledujúca tabuľka obsahuje všetky ovládacie prvky na displeji OSD a ponuky nastavení.

Hlavná ponuka	Vedľajšia ponuka	A	D	Popis	
PICTURE (OBRAZ)	BRIGHTNESS (JAS)	●	●	Umožňuje nastaviť jas, kontrast a parameter gamma obrazovky.	
	CONTRAST (KONTRAST)	●	●		
	GAMMA	●	●		
COLOR (FARBA)	PRESET (PREDVOLBA)	sRGB	●	●	Umožňuje nastaviť farbu obrazovky.
		6500K	●	●	
		9300K	●	●	
	RED (ČERVENÁ)	●	●		
	GREEN (ZELENÁ)	●	●		
BLUE (MODRÁ)	●	●			
POSITION (POLOHA)	HORIZONTAL (HORIZONTÁLNA)	●		Umožňuje nastaviť polohu obrazovky.	
	VERTICAL (VERTIKÁLNA)	●			
TRACKING (SYNCHRONIZÁCIA)	CLOCK (TAKTOVANIE)	●		Umožňuje zlepšiť ostrosť, stabilitu a ostrosť obrazovky.	
	PHASE (FÁZA)	●			
	SHARPNESS (OSTROŠŤ)	●	●		
SETUP (NASTAVENIE)	LANGUAGE (JAZYK)	●	●	Umožňuje prispôbiť režim obrazovky pracovnému prostrediu používateľa.	
	OSD POSITION (POLOHA PONUKY NA DISPLEJI OSD)	HORIZONTAL (HORIZONTÁLNA)	●		●
		VERTICAL (VERTIKÁLNA)	●		●
	WHITE BALANCE (VYVÁŽENIE BIELEJ)	●			
	POWER INDICATOR (KONTROLKA NAPÁJANIA)	●	●		
	4 : 3 IN WIDE (ŠIROKOUHLÝ FORMÁT 4 : 3)	●	●		
FACTORY RESET (VÝROBNÉ NASTAVENIE)	●	●			
FLATRON F-ENGINE	MOVE/TEXT (FILM/TEXT)	●	●	Umožňuje vybrať alebo prispôbiť požadované nastavenia obrazu.	
	USER (POUŽÍVATEĽ)	●	●		
	NORMAL (ŠTANDARDNÉ)	●	●		

● : Nastaviteľné

A: Analógový vstup

D: Digitálny vstup

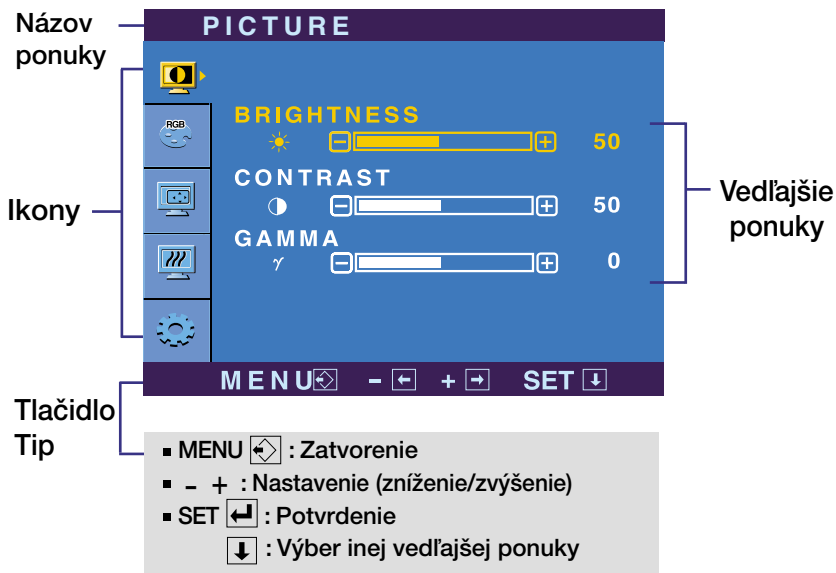
POZNÁMKA

- Poradie ikon sa môže v závislosti od modelu líšiť (Q13 – Q18).

Výber a nastavenie displeja OSD

Oboznámili ste sa s výberom a nastavením parametrov prostredníctvom systému ponuky na displeji OSD. V ďalšej časti je uvedený prehľad všetkých ikon zobrazovaných v ponuke, ich názvy a popis.

Stlačením tlačidla MENU (PONUKA) sa zobrazí hlavná ponuka displeja OSD.

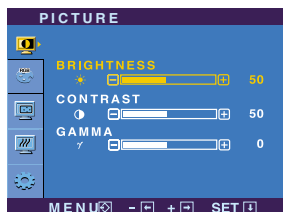


POZNÁMKA

- Jazyk ponuky displeja OSD na monitore sa môže líšiť od jazyka uvedeného v tejto príručke.



PICTURE (OBRAZ)



BRIGHTNESS (JAS)

Umožňuje nastaviť jas obrazovky.

CONTRAST (KONTRAST)

Umožňuje nastaviť kontrast obrazovky.

GAMMA

Nastavte vlastnú hodnotu gamma: - 50/0/50.

Pri vysokej hodnote parametra gamma sa bude na monitore zobrazovať vybielený obraz, zatiaľ čo pri nízkej hodnote bude obraz veľmi kontrastný.

- MENU (PONUKA): Zatvorenie
- - : Zníženie
- + : Zvýšenie
- SET (POTVRDENIE): Výber inej vedľajšej ponuky.



COLOR (FARBA)



PRESET (PREDVOĽBA)

- sRGB: Nastavenie farieb obrazovky podľa špecifikácie sRGB.
- 6500K: Biela s bledočerveným odtieňom.
- 9300K: Biela s bledomodrým odtieňom.

RED (ČERVENÁ)

Nastavenie vlastnej úrovne červenej farby.

GREEN (ZELENÁ)

Nastavenie vlastnej úrovne zelenej farby.

BLUE (MODRÁ)

Nastavenie vlastnej úrovne modrej farby.

- MENU (PONUKA): Zatvorenie
- - : Zníženie
- + : Zvýšenie
- SET (POTVRDENIE): Výber inej vedľajšej ponuky.

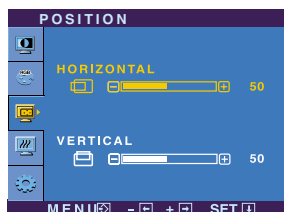
Hlavná ponuka

Vedľajšia ponuka

Popis



POSITION (POLOHA)



HORIZONTAL
(HORIZONTÁLNA)

Posunutie obrazu doľava a doprava.

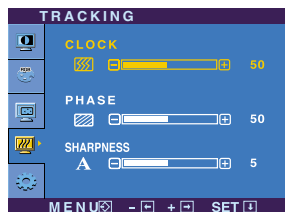
VERTICAL
(VERTIKÁLNA)

Posunutie obrazu nahor a nadol.

- MENU (PONUKA): Zatvorenie
- - : Zníženie
- + : Zvýšenie
- SET (POTVRDENIE): Výber inej vedľajšej ponuky.



TRACKING (SYNCHRONIZÁCIA)



CLOCK
(TAKTOVANIE)

Táto funkcia umožňuje minimalizovať akékoľvek vertikálne čiary alebo pruhy viditeľné na pozadí obrazovky. Zmení sa aj horizontálny rozmer obrazovky.

PHASE (FÁZA)

Umožňuje nastaviť ohnisko displeja. Táto položka umožňuje odstrániť akékoľvek horizontálne rušenie a vyjasniť alebo zaostriť písmená. Priladítev čistosti slike.

- MENU (PONUKA): Zatvorenie
- - : Zníženie
- + : Zvýšenie
- SET (POTVRDENIE): Výber inej vedľajšej ponuky.

SHARPNESS
(OSTROŠŤ)

Umožňuje nastaviť ostrosť obrazovky.

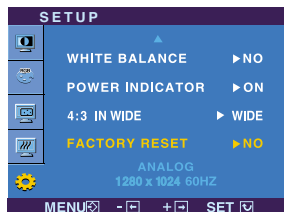
Hlavná ponuka

Vedľajšia ponuka

Popis



SETUP (NASTAVENIE)



- MENU (PONUKA): Zatvorenie
- - : Nastavenie
- + : Nastavenie
- SET (POTVRDENIE): Výber inej vedľajšej ponuky.

LANGUAGE (JAZYK)

Výber jazyka, v ktorom sa zobrazujú názvy ovládacích prvkov.

OSD POSITION (POLOHA PONUKY NA DISPLEJI OSD)

Umožňuje nastaviť polohu obrazovky ponuky displeja OSD.

WHITE BALANCE (VYVÁŽENIE BIELEJ)

Ak sa výstup grafickej karty líši od požadovaných špecifikácií, môže sa kvalita farieb zhoršiť v dôsledku skreslenia obrazového signálu. Pomocou tejto funkcie sa intenzita signálu nastaví tak, aby zodpovedala štandardnej výstupnej úrovni grafickej karty a aby sa dosiahol optimálny obraz. Túto funkciu zapnite, ak sa na obrazovke zobrazuje biela a čierna farba.

POWER INDICATOR (KONTROLKA NAPÁJANIA)

Touto funkciou nastavíte kontrolku napájania na prednej strane monitora na možnosť ON (ZAPNÚŤ) alebo OFF (VYPNÚŤ). Ak nastavíte možnosť OFF (VYPNÚŤ), kontrolka zhasne. Ak kedykoľvek zvolíte možnosť ON (ZAPNÚŤ), kontrolka napájania sa automaticky zapne.

4 : 3 IN WIDE (ŠIROKOUHLÝ FORMÁT 4 : 3)

Spôsob výberu veľkosti obrazu na obrazovke.



WIDE



4:3

4:3: V závislosti od formátu vstupného videosignálu sa automaticky zmení na optimalizovaný formát obrazovky.

(Vstupný signál 1280 x 1024 sa zmení na formát 5:4 a vstupný signál 1024 x 768 na formát 4:3.)

Rozlíšenie	Formát obrazovky
1280x1024	5 : 4
1152x864	4 : 3
1024x768	4 : 3
800x600	4 : 3
640x480	4 : 3
720x480	3 : 2

Vstupný signál, pri ktorom ponuka 4 : 3 IN WIDE (ŠIROKOUHLÝ FORMÁT 4 : 3) nepodporuje formát 4 : 3. – 22-palcový monitor: 720 x 400, 1280 x 768, 1360 x 768, 1680 x 1050

FACTORY RESET (VÝROBNÉ NASTAVENIE)

Táto funkcia obnoví všetky predvolené nastavenia okrem položky „LANGUAGE“ (JAZYK).

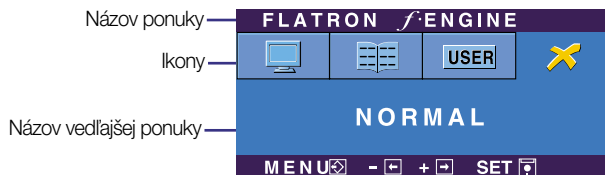
Pomocou tlačidla – spustíte okamžité vynulovanie nastavení.

Ak sa kvalita obrazu nezlepší, obnovte predvolené výrobné nastavenia.

V prípade potreby znova zapnite funkciu White balance (Vyváženie bielej). Táto funkcia je k dispozícii len pri analógovom signále.

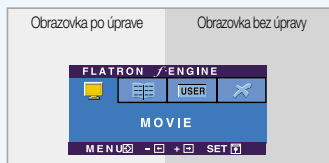
Výber a nastavenie displeja OSD

- Keď používateľ stlačí tlačidlo **F-ENGINE** - na ľavej strane monitora, zobrazí sa displej OSD.

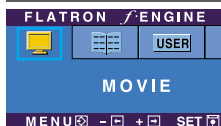


FLATRON F-ENGINE

Po zapnutí funkcie F-ENGINE (ÚPRAVA OBRAZU) sa na obrazovke zobrazia dva farebné odtiene. Obrazovka s farebnou úpravou sa zobrazí v ľavej časti, zatiaľ čo obrazovka bez zmien na pravej strane displeja. Stlačením tlačidla SET (POTVRDENIE) použijete upravenú obrazovku.



Hlavná ponuka



- MENU (PONUKA): Zatvorenie
- , +: Presunúť
- SET (POTVRDENIE): Vybrať

Vedľajšia ponuka

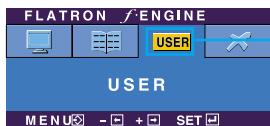
MOVIE /TEXT (FILM/TEXT)

Táto funkcia umožňuje jednoducho zvoliť najlepšie požadované parametre obrazu, optimalizované podľa prostredia (okolitého osvetlenia, typu obrazu a pod.)

MOVIE (FILM): Pohyblivé videosekvencie alebo filmy

TEXT: Text na obrazovke (spracovanie textu a pod.)

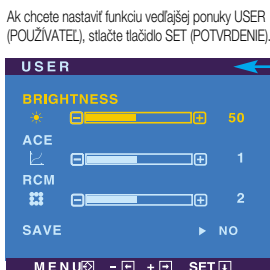
Popis



USER (UPORABNIK)

USER (UPORABNIK)

Manuálne môžete nastaviť jas a funkcie ACE alebo RCM. Nastavenú hodnotu môžete uložiť alebo obnoviť aj pri použití odlišného nastavenia prostredia.



Ak chcete nastaviť funkciu vedľajšej ponuky USER (POUŽÍVATEĽ), stlačte tlačidlo SET (POTVRDENIE).

- MENU (PONUKA): Zatvorenie
- , +: Zníženie
- +: Zvýšenie
- SET (POTVRDENIE): Výber inej vedľajšej ponuky.

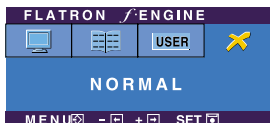
... Brightness (Jas): Nastavenie jasu obrazovky.

...ACE (Adaptive Clarity Enhancer): Táto funkcia umožňuje výber režimu priezračnosti obrazu.

...RCM (Real Color Management): Táto funkcia umožňuje výber režimu farby obrazu.

- 0: Nepoužíva sa
- 1: Zvýraznenie zelenej farby
- 2: Pletový tón
- 3: Zvýraznenie farby

Stlačením tlačidla SET (POTVRDENIE) vyberte vedľajšiu ponuku **SAVE** a pomocou príslušných tlačidiel potvrdte možnosť YES (ÁNO).



NORMAL (STANDARDNÉ)

Toto nastavenie predstavuje normálne prevádzkové podmienky.

Skôr ako zavoláte servis, skontrolujte nasledovné.

Nezobrazuje sa žiadny obraz

- | | |
|--|---|
| <ul style="list-style-type: none">✿ Je k displeju pripojený kábel napájania?✿ Je displej zapnutý a svieti kontrolka napájania na modro alebo zeleno?✿ Svieti kontrolka napájania na jantárovo?✿ Vidíte na obrazovke správu „OUT OF RANGE“ (MIMO ROZSAHU)?✿ Vidíte na obrazovke správu „CHECK SIGNAL CABLE“ (SKONTROLUJTE SIGNÁLOVÝ KÁBEL)? | <ul style="list-style-type: none">• Skontrolujte, či je kábel napájania správne zapojený do zásuvky.• Nastavte jas a kontrast.• Ak je displej v režime šetrenia energie, skúste posunúť myšou alebo stlačte ktorýkoľvek kláves na klávesnici a aktivujte obrazovku.• Skúste zapnúť počítač.• Táto správa sa zobrazí, keď je signál z počítača (grafickej karty) mimo dosahu horizontálnej alebo vertikálnej frekvencie displeja. Pozrite časť „Špecifikácie“ v tejto príručke a znova konfigurujte displej.• Táto správa sa zobrazí, keď je odpojený signálový kábel medzi počítačom a displejom. Skontrolujte signálový kábel a skúste znova. |
|--|---|

Vidíte na obrazovke správu „OSD LOCKED“ (DISPLEJ OSD ZAMKNUTÝ)?

- | | |
|---|---|
| <ul style="list-style-type: none">✿ Vidíte po stlačení tlačidla MENU (PONUKA) správu „OSD LOCKED“ (DISPLEJ OSD ZAMKNUTÝ)? | <ul style="list-style-type: none">• Aktuálne nastavenia ovládacích prvkov môžete zabezpečiť tak, aby ich nebolo možné náhodne zmeniť. Ovládacie prvky na displeji OSD môžete kedykoľvek odomknúť stlačením tlačidla MENU (PONUKA) na niekoľko sekúnd. Na displeji sa zobrazí správa „OSD UNLOCKED“ (DISPLEJ OSD ODOMKNUTÝ). |
|---|---|

Obraz nie je zobrazený správne

- | | |
|---|---|
| <ul style="list-style-type: none">✿ Nesprávna poloha obrazu.
✿ Na pozadí obrazovky sa zobrazujú vertikálne čiary alebo pruhy.
✿ V obraze sa vyskytuje horizontálny šum alebo sa znaky zobrazujú nečisto. | <ul style="list-style-type: none">• Stlačením tlačidla AUTO/SET (AUTOMATICKY/POTVRDENIE) automaticky zmeňte obraz na displeji na ideálne nastavenie. Ak nie ste spokojní s výsledkom, upravte polohu obrazu pomocou ikony H position (Horizontálna poloha) a V position (Vertikálna poloha).
• Stlačením tlačidla AUTO/SET (AUTOMATICKY/POTVRDENIE) automaticky zmeňte obraz na displeji na ideálne nastavenie. Ak nie ste spokojní s výsledkom, pomocou ikony CLOCK (TAKTOVANIE) na displeji zvýšte intenzitu vertikálnych čiar alebo pruhov.
• Stlačením tlačidla AUTO/SET (AUTOMATICKY/POTVRDENIE) automaticky zmeňte obraz na displeji na ideálne nastavenie. Ak nie ste spokojní s výsledkom, pomocou ikony PHASE (FÁZA) na displeji zvýšte intenzitu horizontálnych čiar.• V ponuke Štart vyberte položky Ovládací panel --> Obrazovka --> Nastavenia a nastavte displej na odporúčané rozlíšenie alebo zmeňte obraz na displeji na ideálne nastavenie. Zmeňte nastavenie farby na vyššiu hodnotu ako 24 bitov (True color). |
|---|---|

Dôležité

- V ponuke Štart vyberte položky Ovládací panel --> Obrazovka --> Nastavenia a overte si, či nebola zmenená frekvencia alebo rozlíšenie. Ak áno, znova nastavte videokartu na odporúčané rozlíšenie.

- Dôvody odporúčania optimálneho rozlíšenia : Pomer strán je 16 : 10. Pokiaľ vstupné rozlíšenie nie je 16 : 10 (ale napríklad 16 : 9, 5 : 4, 4 : 3), môžu sa vyskytnúť problémy ako rozmazané písmená, nejasná obrazovka, skrátená obrazovka displeja alebo naklonená obrazovka.

- Spôsob nastavenia závisí od počítača a o peračného systému. Grafická karta nemusí podporovať vyššie spomenuté rozlíšenie. Príslušné informácie vám poskytne výrobca počítača alebo grafickej karty.

Obraz nie je zobrazený správne

- | | |
|---|---|
| <ul style="list-style-type: none">❁ Obraz je jednofarebný alebo neštandardný.

❁ Obrazovka bliká. | <ul style="list-style-type: none">• Skontrolujte, či je signálový kábel správne pripojený a v prípade potreby ho upevnite skrutkovačom.• Skontrolujte, či je videokarta správne vložená v otvore.• V ponuke Štart vyberte položky Ovládací panel – Nastavenia a zmeňte nastavenie farby na vyššiu hodnotu ako 24 bitov (True color).
• Skontrolujte, či je obrazovka v prekladanom režime. Ak áno, nastavte ju na odporúčané rozlíšenie. |
|---|---|

Nainštalovali ste ovládač displeja?

- | | |
|---|--|
| <ul style="list-style-type: none">❁ Nainštalovali ste ovládač displeja?

❁ Vidíte správu „Unrecognized monitor, Plug & Play (VESA DDC) monitor found“ (Neznámy typ monitora, nájdený monitor Plug & Play (VESA DDC))? | <ul style="list-style-type: none">• Skontrolujte, či ste nainštalovali ovládač displeja z disku CD obsahujúceho ovládač displeja (alebo diskety), ktorý sa dodáva s displejom. Ovládač si tiež môžete prevziať z webovej lokality http://www.lge.com.
• Skontrolujte, či grafická karta podporuje funkciu Plug & Play. |
|---|--|

obrazovka	22-palcová (55,868 cm), plochý LCD panel s aktívnou maticou (TFT) Reflexná vrstva(L226WTG), Antireflexná vrstva(L226WT/L226WTX/L226WTQ/L226WTY) Sledovateľný obraz 22 palcov Rozstup bodov 0,282*0,282 mm		
Vstupná synchronizácia	Horizontálna frekvencia	Analogový vstup 28 – 83 kHz (automaticky) Digitálny vstup 28 – 83 kHz (automaticky)	
	Vertikálna frekvencia	56 – 75 Hz (automaticky)	
	Vstupný formát	Oddelený TTL, pozitívny/negatívny SOG (synchronizácia na zelenej) Digitálny vstup(HDCP)	
Video vstup	Signálový vstup	Konektor D-Sub, 15-pinový Konektor DVI -D (digitálny)	
	Vstupný formát	RGB analogový (0,7 VŠ-š/75 ohmov), digitálny	
Rozlíšeni	Maximálne	Analogový vstup: VESA 1680 x 1050 bodov pri 60 Hz Digitálny vstup: VESA 1680 x 1050 bodov pri 60 Hz	
	Odporúčané	VESA 1680 x 1050 bodov pri 60 Hz	
Funkcia Plug & Play	DDC 2B		
Spotreba energie	Režim On (Zapnutý)	: 40 W (typic.)	
	Režim Sleep (Spánok)	≤ 1W	
	Režim Off (Vypnutý):	≤ 1W	
Rozmery a hmotnosť		So stojanom	Bez stojana
	Šírka	50,17 cm / 19,75 palca	50,17 cm / 19,75 palca
	výška	42,35 cm / 16,67 palca	33,74 cm / 13,28 palca
	hĺbka	23,39 cm / 9,21 palca	5,95 cm / 2,34 palca
	Net	5,65 kg (12,56 lbs)	
Rozsah naklonenia	Naklonenie	-5°~20°	
Napájacie napätie	AC 100-240V~ 50/60Hz 1.0A		
Okolité podmienky	Prevádzkové podmienky		
	Teplota	10°C až 35°C	
	Vlhkosť	10 % až 80 % (bez kondenzácie)	
	Skladovacie podmienky		
	Teplota	-20°C až 60°C	
	Vlhkosť	5 % do až 90 % (bez kondenzácie)	
Stojan	Pripojený (), odpojený (O)		
Kábel napájania	Typ s pripojením k zásuvke v stene alebo typ s pripojením k počítaču		

POZNÁMKA

- Informácie v tomto dokumente sa môžu zmeniť bez predchádzajúceho upozornenia.

obrazovka	22-palcová (55,868 cm), plochý LCD panel s aktívnou maticou (TFT) Antireflexná vrstva Sledovateľný obraz 22 palcov Rozstup bodov 0,282*0,282 mm		
Vstupná synchronizácia	Horizontálna frekvencia	Analógový vstup 28 – 83 kHz (automaticky) Digitálny vstup 28 – 83 kHz (automaticky)	
	Vertikálna frekvencia	56 – 75 Hz (automaticky)	
	Vstupný formát	Oddelený TTL, pozitívny/negatívny SOG (synchronizácia na zelenej) Digitálny vstup(HDCP)	
Video vstup	Signálový vstup	Konektor D-Sub, 15-pinový Konektor DVI -D (digitálny)	
	Vstupný formát	RGB analógový (0,7 VŠ-Š/75 ohmov), digitálny	
Rozlíšeni	Maximálne	Analógový vstup: VESA 1680 x 1050 bodov pri 60 Hz Digitálny vstup: VESA 1680 x 1050 bodov pri 60 Hz	
	Odporúčané	VESA 1680 x 1050 bodov pri 60 Hz	
Funkcia Plug & Play	DDC 2B		
Spotreba energie	Režim On (Zapnutý)	: 40 W (typic.)	
	Režim Sleep (Spánok)	≤ 1W	
	Režim Off (Vypnutý):	≤ 1W	
Rozmery a hmotnosť	So stojanom		Bez stojana
	Šírka	50,17 cm / 19,75 palca	50,17 cm / 19,75 palca
	výška	42,35 cm / 16,67 palca	37,14 cm / 14,62 palca
	hĺbka	23,39 cm / 9,21 palca	5,95 cm / 2,34 palca
	Net	5,85 kg (12,56 lbs)	
Rozsah naklonenia	Naklonenie	-5°~20°	
Napájacie napätie	AC 100-240V~ 50/60Hz 1.0A		
Okolité podmienky	Prevádzkové podmienky		
	Teplota	10°C až 35°C	
	Vlhkosť	10 % až 80 % (bez kondenzácie)	
	Skladovacie podmienky		
	Teplota	-20°C až 60°C	
Vlhkosť	5 % do až 90 % (bez kondenzácie)		
Stojan	Pripojený (<input checked="" type="checkbox"/>), odpojený (<input type="checkbox"/>)		
Kábel napájania	Typ s pripojením k zásuvke v stene alebo typ s pripojením k počítaču		
Audio	Výstupný audiokonektor RMS	1 W + 1 W (R+L)	
	Vstup Citlivosť	0,7 Wrms	
	Odpor reproduktora	16 Ω	

POZNÁMKA

- Informácie v tomto dokumente sa môžu zmeniť bez predchádzajúceho upozornenia.

Predvolené režimy

Režimy displeja (rozlíšenie)	Horizontal Freq. (Horizontálna frekvencia) (kHz)	Vertical Freq. (Vertikálna frekvencia) (Hz)	
1	720 x 400	31.468	70
2	640 x 480	31.469	60
3	640 x 480	37.500	75
4	800 x 600	37.879	60
5	800 x 600	46.875	75
6	1024 x 768	48.363	60
7	1024 x 768	60.123	75
8	1152 x 864	67.500	75
9	1280 x 1024	63.981	60
10	1280 x 1024	79.976	75
11	1680 x 1050	64.674	60
*12	1680 x 1050	65.290	60

*Odporúčaný režim

Kontrolka

REŽIM	Farba kontrolky LED
Režim On (Zapnutý)	modrá
Režim Sleep (Spánok)	jantárová
Režim Off (Vypnutý):	nesvieti

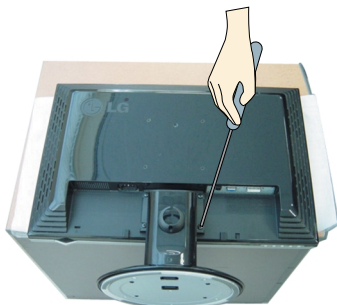
Upevnenie držiaka na stenu

Tento monitor spĺňa špecifikácie rozhrania na montáž držiaka pre upevnenie na stenu alebo vymeniteľného zariadenia.

1. Položte monitor prednou stranou nadol na mäkkú tkaninu.

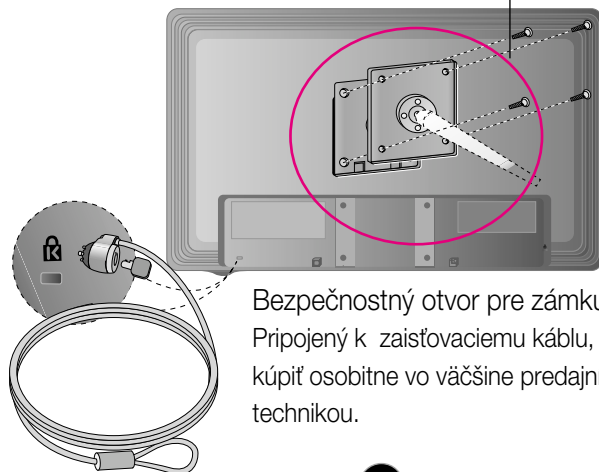


2. Pomocou skrutkovača oddelíte stojan podľa uvedeného obrázka.



3. Upevnite držiak na stenu.

Držiak na stenu (kupuje sa samostatne)
Tento držiak je určený na montáž na stojan alebo stenu a možno ho pripevniť k držiaku na stenu.
Podrobnejšie informácie nájdete v používateľskej príručke dodávanej spolu so zakúpeným držiakom na stenu.



Bezpečnostný otvor pre zámku Kensington
Pripojený k zaistovaciemu káblu, ktorý možno kúpiť osobitne vo väčšine predajní s výpočtovou technikou.

