

Förberedelser

KONTROLL AV MASKINEN

Använd aldrig en defekt maskin! Om ett fel uppstår ska du dra ur kontakten till maskinen och stänga av vattnet.

VATTENFÖRSÖRJNING

Vrid på vattenkranen

HÄNG UPP AVTAPPNINGSSLANGEN

Slangbjöjanslutningen fästs exempelvis på vattenkranen

SÄTT IN KONTAKTEN I NÄTUTTAGET

Vidrör aldrig kontakten med våta händer!
⚠ Dra aldrig ut kontakten ur uttaget genom att dra i sladden.

VAR AKTSAM VID TVÄTT OCH ANVÄNDNING AV MASKINEN

- töm alla fickor
- avlägsna alla metalldelar
- lägg ömtåliga plagg i tvättpåse
- stäng dlistlås

TVÄTT MED OLIKA NEDSMUTSNINGSGRAD

- tvätta nya textilier separat
- tvätta inte - förbehandla smutsfläckar kraftigt
- förtvätta

VATTENBEHANDLING

- med hårdhetsgrad III på vattnet
- använd vattenmjukgörare

SKÖTSEL AV TRUMMAN

- avlägsna främmande föremål
- lämna luckan öppen så att trumman torkar
- kontrollera gummitätningarna regelbundet

EKOLOGISK TVÄTTNING

- utnyttja den maximala tvättkapaciteten
- undvik "förtvätt" om möjligt
- använd korta program om möjligt

Tvättssymboler



Tvättmedelsfack

- A Huvudtvätt** När tvätten är mycket kraftigt smutsad ska ¼ av tvättmedelsdoseringen fyllas i här och ett förvättprogram ska väljas.
- B Sköljmedel** Överskrid inte MAX-doseringen. Sköljmedel med hög densitet ska spädas ut med lite vatten.
- C Förtvätt** Använd en liten mängd tvättmedel för normalsmutsad tvätt. Ingen förvätt behövs. Montera nivåplattan för flytande tvättmedel.

Tvättprogramstabell

Program	Textiltyp	Vattentemperatur (tillval)	Tillval	Maximal belastning
Bomull	Färgäta plagg (skjorta, nattlinnen, pyjamas ...) och lätt smutsad vit bomull (underkläder)	60°C (Kallt, 30°C, 40°C, 95°C)	- Fördröjning av starttid - Intensiv	Nominellt värde
Snabbtvätt bomull	Lätt smutsade plagg och låga vikter	40°C (Kallt, 30°C, 60°C)	- Blötläggning - Förtvätt - Strykfritt	Mindre än 6,0kg
Syntettvätt	Polyamid, akryl, polyester	60°C (40°C, 95°C)	- Sköljning+Centrifugering - Klinisk sköljning	Mindre än 4,0kg
Babykläder	Lätt smutsade babykläder	60°C (40°C, 95°C)		Mindre än 4,5kg
Täcke	täcken, kuddar, filter, sofföverdrag med tunn stoppning	40°C (Kallt, 30°C)		1 stort täcke
Fintvätt	Fintvätt av ömtåliga plagg	30°C (Kallt, 40°C)	- Fördröjning av starttid - Intensiv - Strykfritt	Mindre än 2,0kg
Handtvätt	"Handtvätt" märkt som ömtåligt och ylle	40°C (Kallt, 30°C)	- Sköljning+Centrifugering	
Ylle	Ylleplagg i ren, ny ull som tål maskintvätt	40°C (Kallt, 30°C)		
Snabbtvätt 30	Lätt smutsad kulörtvätt, fast	30°C (Kallt, 40°C)		

Vattentemperatur: Välj vattentemperatur som passar tvättprogrammet. Följ alltid plaggtillverkarens anvisningar vid tvätt.

Intensiv: Om tvätten är kraftigt smutsad är "Intensiv"-alternativet effektivt.

* Ställ in programmet på "Bomull 60°C + Intensiv"-alternativet för test i enlighet eller överensstämmelse med EN60456 och IEC60456.

Förtvätt: vid hårt smutsad tvätt rekommenderas "Förtvätt" för bomull. Förtvätt finns i programmen för Bomull, Snabbtvätt bomull, Syntettvätt och Babykläder.

Strykfritt: Om du vill förebygga skrynklig tvätt ska du välja knappen "Strykfritt".

Klinisk sköljning: För bästa resultat eller för renare sköljning kan du välja alternativet "Klinisk sköljning". Denna funktion utgör grundinställning i programmet för babykläder.

Ylletvättprogrammet för den här maskinen har godkänts av Woolmark för tvätt av tvättbara Woolmark-produkter förutsatt att produkterna tvättas enligt tvättanvisningarna på klädesetiketten och anvisningarna från tillverkaren av tvättmaskin MO708.

Anmärkning
Neutralt tvättmedel rekommenderas. Ylletvättprogrammet har skonsam tumling och låg centrifugeringshastighet för klädvård.

Varning! Förvara tvätt- och rengöringsmedel utom räckhåll för barn. Förgiftningsrisk!

Sortera tvätten
Observera tvättssymbolernas tvättningsanvisningar - Nedsmutsningsgrad - Typ av textil / färg -

Fyll tvätttrumman
Kontrollera vecken på den flexibla tätningen (grå) - Avlägsna i förekommande fall alla små föremål. Kontrollera trummans insida och avlägsna eventuellt kvarglömda föremål före nästa tvättprogram. Avlägsna alla plagg eller föremål på den flexibla tätningen - för att förebygga skador på kläder och tätning.

Fyll i tvättmedel
Se anvisningar på tvättmedelsförpackningen

Sätt igång maskinen (ON)
genom att trycka på strömknappen

Välj ett program

Välj ett Tillval
Förvätt / Blötläggning / Strykfritt / Sköljning+Centrifugering

Välj sköljningssätt och vattentemperatur



Stäng kranen
- stäng av vattentillförseln
- rengör maskinen
- dra ur kontakten till maskinen

Ytterligare åtgärder
- slå från maskinen
- lämna luckan öppen så att trumman får torka

Ta ut tvätten
- öppna luckan
- ta ut tvätten

4 extra program
Fördröjning av starttid / Favorit / Intensiv / Klinisk sköljning

Press Start/Paus för att starta tvättningsförloppet

Vänta tills tvättningen är avslutad



Stäng kranen
- stäng av vattentillförseln
- rengör maskinen
- dra ur kontakten till maskinen

Ytterligare åtgärder
- slå från maskinen
- lämna luckan öppen så att trumman får torka

Ta ut tvätten
- öppna luckan
- ta ut tvätten

4 extra program
Fördröjning av starttid / Favorit / Intensiv / Klinisk sköljning

Stäng kranen
- stäng av vattentillförseln
- rengör maskinen
- dra ur kontakten till maskinen

Ytterligare åtgärder
- slå från maskinen
- lämna luckan öppen så att trumman får torka

Ta ut tvätten
- öppna luckan
- ta ut tvätten

4 extra program
Fördröjning av starttid / Favorit / Intensiv / Klinisk sköljning

Extra program

Fördröjning av starttid

Inställningen av "Fördröjning av starttid" avgör när maskinen stannar.

Så här ställer du in tidsfördröjningen, "Fördröjning av starttid":

- tryck på strömknappen.
- vrid programratten för att välja önskat program.
- tryck på knappen "Fördröjning av starttid" button and set time required.
- tryck på knappen Start/Paus.

Favoritprogram

Med hjälp av favoritprogrammet (Favorite) kan du spara dina vanligaste inställningar.

Så här ställer du in ditt favoritprogram:

- (1) Välj Favorite.
- (2) Gör inställningarna du vill spara.
- (3) Tryck på Start/Pause-knappen.

Nu är dina inställningar sparade i minnet.

Nästa gång du vill använda samma inställningar behöver du bara välja Favorite.

Intensiv

Om tvätten är kraftigt smutsad är "Intensiv"-alternativet effektivt.

genom att välja intensivalternativet kan tvättiden förlängas, beroende på vilket program som har valts.

för att utnyttja detta alternativ ska du trycka en gång på intensivknappen innan tvättprogrammet startas.

Klinisk sköljning

För bästa resultat eller för renare sköljning ska du välja finsköljningsalternativet, "Klinisk sköljning".

Finns i programmen för Bomull, Snabbtvätt bomull, Syntettvätt och Babykläder.

Finsköljningen ingår som grundinställning i programmet för babykläder.

Respektive temperaturindikator kommer att tändas.

Barnlås

Välj denna funktion för att låsa knapparna på manöverpanelen och hindra att någon "mixtrar" med dessa.

Ändra till önskat program medan du står kvar i barnlåsläget:



Rengöring av trumman

TUB CLEAN (rengöring av trumman) är ett specialprogram för att rengöra tvättmaskinen invändigt.

En högre vattennivå används vid detta program vid en högre rotationshastighet.

Kör detta program regelbundet.



Ljdsignal TILL / FRÅN



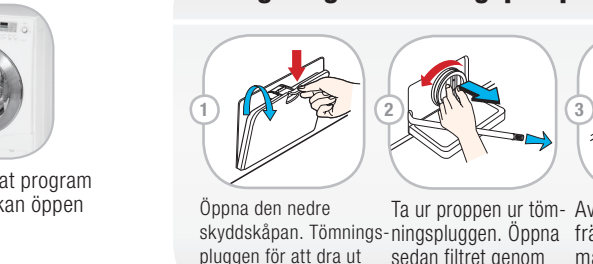
Rengöring och underhåll

Varning! Innan tvättmaskinen rengörs invändigt ska nätsladden dras ur uttaget för att undvika risken för elektriska stötar.

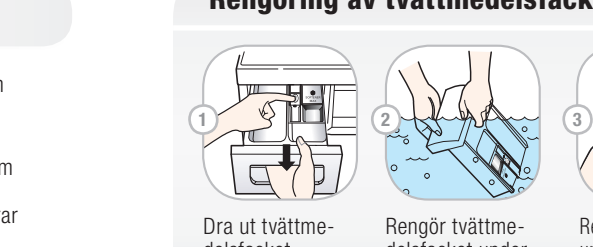
Rengöring av vatteninloppsfiltrat



Rengöring av tömningspumpens filter



Rengöring av tvättmedelsfacket



Allmänt om rengöring

VIKTIGT: Använd inte lacknфта, lösningsmedel eller liknande produkter.

Utvändigt
Korrekt skötsel av din tvättmaskin kan förlänga dess driftsliv. Maskinens utsida kan rengöras med varmt vatten och ett vanligt neutralt rengöringsmedel utan slipfätsatser. Torka omedelbart bort allt spill med en fuktig trasa. Undvik att slå emot maskinens yta med vassa föremål. Spola aldrig av maskinen!

Invändigt
Torka runt tvättmaskinens lucköppning, flexibla tätning och luckglas. Kör ett komplett program med hett vatten med tvättmaskinen. Upprepas vid behov.