

LGEMC\_FA163\_FRE\_MFL40968811

FRANÇAIS



**MODEL : FA163 (FA163-A0U, FAS163F)**

## Précautions de sécurité



**ATTENTION:** AFIN DE MINIMISER LES RISQUES DE CHOC ELECTRIQUE NE PAS RETIRER LE COUVERCLE (OU LA PARTIE SUPÉRIEURE) IL N'Y A PAS DE PIÈCES POUVANT ÊTRE RÉPARÉES PAR L'UTILISATEUR DANS DE CETTE UNITÉ. CONFIER TOUTE REPARATION A UN PERSONNEL QUALIFIÉ.



Ce témoin clignotant avec le symbole d'une flèche dans un triangle équilatéral a pour but d'avertir l'utilisateur de la présence d'une tension dangereuse non isolée, dans le boîtier de l'appareil, qui peut s'avérer d'une amplitude suffisante pour provoquer un risque d'électrocution.



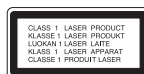
Le point d'exclamation qui se trouve dans un triangle équilatéral a pour but d'avertir l'utilisateur de la présence de directives de fonctionnement ou d'entretien importantes dans le manuel d'instruction qui accompagne l'appareil.

**AVERTISSEMENT:** AFIN DE MINIMISER LES RISQUES DE CHOC ELECTRIQUE, NE PAS EXPOSER CET APPAREIL A LA PLUIE OU A L'HUMIDITE.

**ATTENTION:** Ne pas installer cet équipement à un endroit confiné tel qu'une bibliothèque ou similaire.

**AVERTISSEMENT:** Ne pas bloquer les ouvertures d'aération. Installez l'appareil en respectant les instructions du constructeur

Les fentes et les ouvertures de l'appareil ont été conçues pour assurer une bonne ventilation et un bon fonctionnement du produit en le protégeant de toute surchauffe. Les ouvertures ne doivent jamais être bloquées en installant le produit sur un lit, un canapé, un tapis ou sur toute autre surface similaire. Cet appareil ne doit pas être installé dans un emplacement fermé comme une bibliothèque ou une étagère à moins que vous assuriez une ventilation particulière ou que les instructions de constructeur l'autorisent.



**ATTENTION:**

Ce produit utilise un système laser.

Afin de garantir l'utilisation correcte de ce produit, veuillez lire attentivement ce manuel de l'utilisateur et le conserver pour future consultation. Si cette unité requiert du service technique, contactez un point de service après-vente agréé. L'utilisation de commandes, réglages ou l'emploi de procédures autres que celles spécifiées ici peut conduire à une exposition aux radiations dangereuses.

Pour éviter l'exposition directe au faisceau laser, n'essayez pas d'ouvrir le boîtier. Il y a de la radiation laser visible lorsqu'il est ouvert. NE FIXEZ PAS LE REGARD SUR LE FAISCEAU.

**ATTENTION:** L'appareil ne doit pas être exposé à l'eau (par mouillure ou éclaboussure) et aucun objet rempli de liquide, comme par exemple un vase, ne devrait être placé sur l'appareil.

**PRÉCAUTION concernant le câble d'alimentation**

**Il est recommandé, pour la plupart des appareils, de les brancher sur un circuit spécialisé:**

Cela veut dire qu'un circuit comportant une prise de courant simple alimente uniquement cet appareil et qu'il n'a ni d'autres prises de courant ni d'autres circuits secondaires. Vérifiez la page des caractéristiques techniques dans ce manuel de l'utilisateur pour en être sûr. Évitez de surcharger les prises murales. Les prises murales surchargées, desserrées ou endommagées, les rallonges, les câbles d'alimentation effilochés, ou l'isolation des câbles endommagée ou fêlée sont dangereux. Toutes ces conditions risquent de provoquer un choc électrique ou un incendie. Examinez périodiquement le câble de votre appareil, et si son aspect indique qu'il est endommagé ou détérioré, débranchez-le, arrêtez momentanément l'utilisation de l'appareil, et demandez à un technicien autorisé de remplacer le câble par la pièce de rechange appropriée.

Protégez le câble d'alimentation de tout emploi abusif, évitant par exemple qu'il soit tordu, entortillé ou pincé, que l'on ferme une porte ou que l'on marche sur le câble.

Faites très attention aux fiches, aux prises murales et au point où le câble sort de l'appareil.

Pour déconnecter l'appareil du réseau électrique, retirez la prise du câble d'alimentation. Lors de l'installation de l'appareil, assurez-vous que la prise soit facilement accessible.


### Pour le Nigéria

**ALIMENTATION:** Cette unité est prévue pour fonctionner sur un réseau d'alimentation de 200-240V et de 50/60Hz.

**CÂBLAGE:** Cette unité est fournie avec une fiche d'alimentation secteur de 13 ampères agréée BS 1363, équipée d'un fusible de 5 ampères. Utilisez exclusivement des fusibles de rechange de 5 ampères agréés de type BS 1362, BSI ou ASTA.

N'utilisez jamais cette prise sans que le couvercle du fusible soit en place. Pour vous procurer d'un protège-fusible de rechange, contactez votre revendeur. Si le type de fiche fournie ne correspond pas aux prises de votre maison, il faudra enlever la fiche et la remplacer par une autre qui s'adapte bien. Veuillez vous reporter aux instructions de câblage ci-dessous :

**AVERTISSEMENT:** Supprimez la fiche d'alimentation secteur si elle est enlevée du cordon d'alimentation de ce unité. Une fiche d'alimentation secteur ayant des fils dénudés peut être dangereuse si insérée dans une prise secteur.

Ne branchez aucun câble sur la broche de mise à la terre, marquée E ou portant le symbole  de mise à la terre, de couleur verte ou verte et jaune.

Si vous adaptez une autre prise, veuillez installer un fusible de 5 ampères, soit dans la prise, soit au tableau électrique.

**IMPORTANT:** Les fils du câble d'alimentation de cet appareil répondent au code de couleurs suivant :  
- BLEU : NEUTRE, MARRON : PHASE - Si les couleurs des fils du cordon d'alimentation de ce unité ne correspondent pas à celles d'identification des bornes de votre prise, procédez comme il suit : Le fil bleu doit être raccordé à la borne identifiée avec la lettre N ou colorée de noir. Le fil marron doit être raccordé à la borne identifiée avec la lettre L ou colorée de rouge.



## Il y a tant de choses que votre chaîne Hi-Fi peut faire

FRANÇAIS



### Réglage du VOLUME

Glisser le doigt autour du bouton.

### Table des matières

Sur le lecteur	4
Sur la télécommande	5
Configuration initiale	6
Ecouter des CD	7
Lire de la musique depuis un lecteur USB	7
Ecouter la radio	8
Ecouter de la musique depuis votre lecteur portable	8
Enregistrement direct USB	9
Régler l'horloge	9
Utiliser votre lecteur comme un réveil	9
Endormez-vous en écoutant votre lecteur	10
Eclairage d'ambiance	10
VSM (Virtual Sound Matrix)	10
Sur MP3/WMA	10
Dépannage	11
Caractéristiques Techniques	11

### Précautions à prendre avant d'utiliser le contrôle à distance

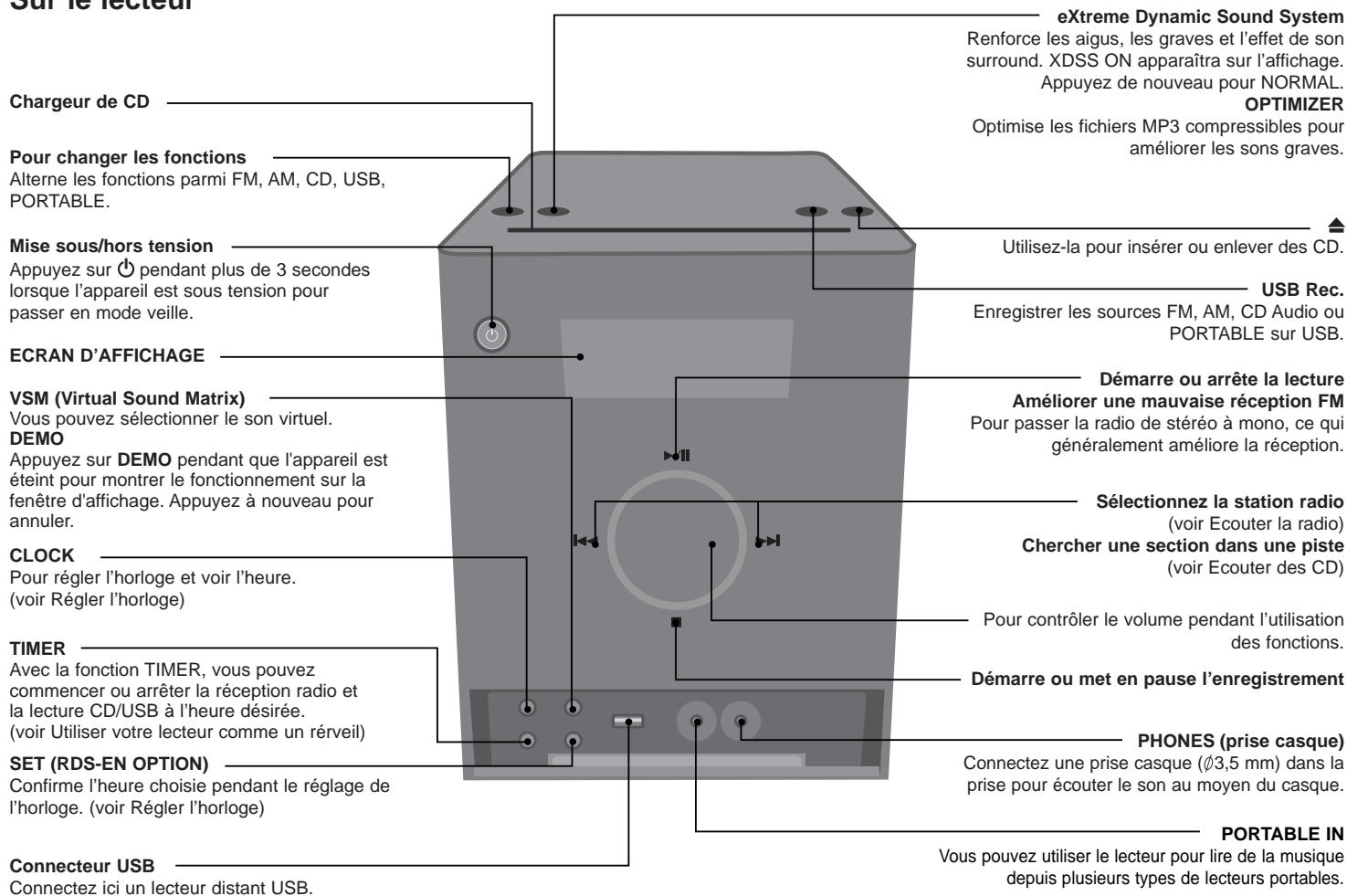
- Ne l'utiliser qu'avec les mains propres et sèches. Dans un environnement humide, essuyer les touches avant de les utiliser.
- Ne pas appuyer trop fort sur les touches. Si vous appuyez trop fort sur les touches vous risquez d'endommager leurs capteurs.
- Toucher les touches nécessaires à la fonction désirée pour que celle-ci fonctionne correctement.
- Faites attention qu'aucun matériel conducteur- comme un objet métallique- ne soit en contact avec les touches, cela provoquerait des problèmes de fonctionnement.

Les copies non autorisées de produits protégés, y compris de logiciels informatiques, de fichiers, d'émissions radiodiffusées et d'enregistrements audio peuvent constituer une violation des droits d'auteur et un délit. Cet appareil ne doit pas être utilisé à de telles fins.

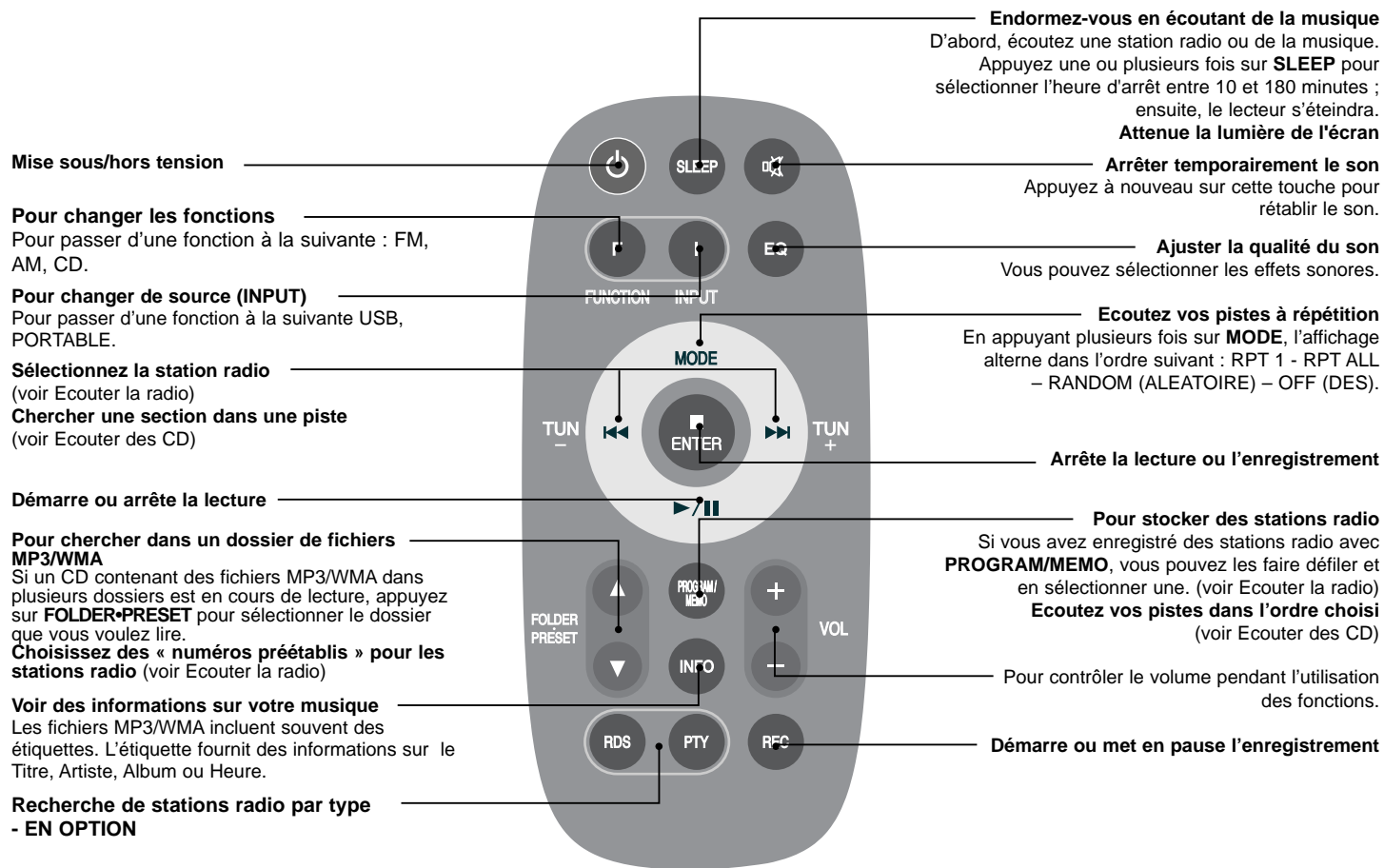
**Soyez responsable**  
**Respectez les droits d'auteur**

**Avant de brancher, utiliser ou régler ce produit, veuillez lire attentivement et en entier le présent manuel de l'utilisateur.**

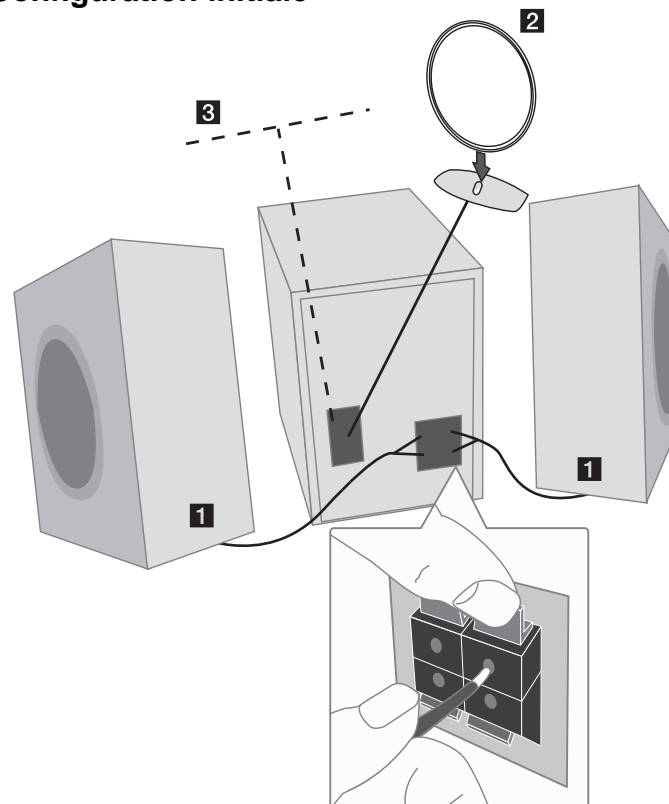
## Sur le lecteur



## Sur la télécommande



## Configuration initiale



### 1 Connecter les câbles des haut-parleurs au lecteur

Connectez les câbles du haut-parleur gauche aux bornes marquées L (gauche) + (plus) et – (moins). Connectez les câbles du haut-parleur droit aux bornes marquées R (droite) + (plus) et – (moins). Pour connecter le câble au lecteur, appuyez sur chacun des volets carrés en plastique sur l'arrière du lecteur. Le connecteur s'ouvrira prêt pour recevoir le câble.

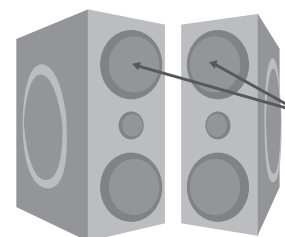
### 2 Encastrez l'antenne AM dans son support

Connectez l'antenne AM au lecteur.

### 3 Connectez l'antenne FM

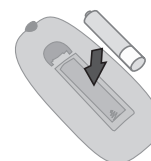
La meilleure réception se produit lorsque les deux extrêmes lâches de l'antenne se trouvent en position droite et horizontale.

### 4 Branchez la prise d'alimentation au mur



### Décoration des haut-parleurs

Cette partie de l'appareil a une fonction décorative uniquement.



### Insérez la pile dans la télécommande

Vérifiez que les pôles + (plus) et – (moins) de la pile (taille AAA) correspondent à ceux de la télécommande.

### Faites attention

Prenez soin que les enfants ne mettent pas les mains ni d'autres objets dans le \*conduit enceinte.

\* Conduit enceinte: Un espace pour un son bas plein dans le boîtier de l'enceinte (fermé).

## Ecouter des CD

Ce lecteur permet de lire des CD audio et MP3/WMA.

	SUR LE LECTEUR	SUR LA TELECOMMANDE
<b>1. Insérez le CD:</b>	▲	
<b>2. Sélectionnez la fonction CD:</b> L'écran affichera la quantité totale de pistes (fichiers).	FUNC.	FUNCTION
<b>3. Démarrez la lecture CD:</b>	▶/	▶/
<b>4. Pour arrêter la lecture CD:</b>	■	■ ENTER

## Ecouter des CD – Autres possibilités

### Faire une pause ou redémarrer un CD

Appuyez sur ▶/|| sur le lecteur ou la télécommande pendant la lecture. Appuyez à nouveau sur cette touche pour reprendre la lecture.

### Chercher une section dans une piste

Maintenez ◀◀/▶▶ enfoncée sur le lecteur ou la télécommande pendant la lecture.

### Sauter vers une autre piste

Appuyez sur ◀◀/▶▶ sur le lecteur ou la télécommande.

### Recherche rapide de pistes

Maintenez ◀◀/▶▶ enfoncée sur le lecteur ou la télécommande lorsque le lecteur est à l'arrêt. Les pistes sont sautées continuellement une par une.

### Ecoutez vos pistes à répétition

Appuyez plusieurs fois sur **MODE** sur la télécommande. L'écran affiche dans l'ordre : RPT 1 (Répéter piste) - RPT ALL (Répéter tout) - RANDOM (Aléatoire) - OFF (Arrêt).

### Ecouter les pistes dans l'ordre choisi

Vous pouvez écouter jusqu'à 20 pistes d'un Cd dans l'ordre de votre choix. Insérez un CD et attendez qu'il soit lu. Appuyez sur **PROGRAM/MEMO** sur la télécommande, puis utilisez ◀◀/▶▶ pour sélectionner la piste. Appuyez à nouveau sur **PROGRAM/MEMO** pour enregistrer et choisir la piste suivante. Appuyez sur ▶/||. Pour effacer votre choix, appuyez deux fois sur ■.

### REMARQUE :

- Ne pas insérer de force un CD dans le chargeur.
- Ne pas tirer ou pousser un disque en cours d'éjection.
- Appuyez à nouveau sur ▲ pour réinsérer un disque qui vient d'être éjecté.

## Lire de la musique depuis un lecteur USB

L'avantage de connecter votre lecteur USB portable au moyen du port USB du système est celui de pouvoir commander le dispositif portable depuis le système.

	SUR LE LECTEUR	SUR LA TELECOMMANDE
<b>1. Reliez le lecteur portable au système avec un câble USB (non fourni):</b>		
<b>2. Sélectionnez la fonction USB:</b> L'affichage montrera "READ", suivi de la quantité de fichiers affichés.	FUNC.	INPUT
<b>3. Sélectionnez le dossier:</b>		FOLDER•PRESET
<b>4. Démarrer la lecture USB:</b>	▶/	▶/
<b>5. Arrêter la lecture USB:</b>	■	■
<b>6. Avant de déconnecter le lecteur USB portable, changez vers une autre fonction en appuyant sur:</b>	FUNC.	FUNCTION ou INPUT
<b>7. Enlevez le lecteur USB:</b>		

### REMARQUE :

- Certains dispositifs portables ne sont pas compatibles avec ce système.
- Lorsque plusieurs cartes sont présentes dans le lecteur de carte mémoire, seule la première carte détectée est reconnue.
- **Ne retirez pas le périphérique USB lorsqu'il est utilisé.**
- Une sauvegarde est recommandée pour prévenir les pertes de données.
- Si vous utilisez une rallonge USB ou un concentrateur USB, le périphérique USB peut ne pas être reconnu.
- Les périphériques utilisant le système de fichier NTFS ne sont pas supportés (Seul le système de fichier FAT (16/32) est supporté).
- La fonction USB de cette unité ne supporte pas tous les périphériques USB.
- Les caméscopes numériques et les téléphones mobiles ne sont pas supportés.
- Cette unité n'est pas supportée lorsque le nombre total de fichiers est supérieur ou égal à 1000.

## Ecouter la radio

Vérifiez que les antennes AM et FM sont branchées.

	SUR LE LECTEUR	SUR LA TELECOMMANDE
<b>1. Sélectionnez FM ou AM:</b>	<b>FUNC.</b>	<b>FUNCTION</b>
<b>2. Sélectionnez la station radio :</b>	<b>◀◀/▶▶</b>	<b>◀◀/▶▶</b>
<b>3. Pour « enregistrer » une station radio:</b> Un numéro préétabli sera montré sur l'affichage.		<b>PROGRAM/MEMO</b>
<b>4. Pour sélectionner une station « enregistrée »:</b>		<b>FOLDER-PRESET</b>
<b>5. Pour confirmer,</b> appuyez sur: Vous pouvez enregistrer jusqu'à 50 stations radio.		<b>PROGRAM/MEMO</b>

## Ecouter la radio – Autres possibilités

### Recherche automatique de stations radio

Appuyez sur **◀◀/▶▶** sur le lecteur ou la télécommande pendant plus d'une demie seconde. Le syntoniseur cherchera automatiquement et s'arrêtera lorsqu'il trouvera une station radio.

### Choisir un « numéro préétabli » pour une station radio

Sélectionnez une station de votre choix en appuyant sur **◀◀/▶▶** sur le lecteur ou la télécommande. Appuyez sur **PROGRAM/MEMO** sur la télécommande. La station clignote. Appuyez sur **FOLDER-PRESET** de la télécommande pour sélectionner le numéro préétabli désiré. Appuyez sur **PROGRAM/MEMO** pour mémoriser.

### Effacer toutes les stations enregistrées

Maintenez enfoncée **PROGRAM/MEMO** de la télécommande pendant deux secondes. "ERASE ALL" sera montré. Appuyez sur **PROGRAM/MEMO** pour effacer toutes les stations mémorisées.

### Améliorer une mauvaise réception FM

Appuyez sur **▶/||** sur le lecteur ou la télécommande. Cela change la réception de stéréo à mono, ce qui généralement améliore la réception.

### Voir des informations sur les stations radio – EN OPTION

Le tuner FM fourni inclut la fonction Radio Data System (RDS). Celui-ci montre les lettres RDS sur l'affichage, ainsi que des informations sur la station radio que vous écoutez. Appuyez plusieurs fois sur **RDS** sur la télécommande pour afficher ces informations.

**PTY** - Programme Type (Type de programme), par exemple News (Informations), Sport, Jazz.

**RT** - Texte Radio, le nom de la station.



**CT** - Contrôle de Temps, l'heure dans la zone de la station radio.

**PS** - Nom du Service Programme, le nom du canal.

Vous pouvez rechercher les stations radio par type de programme en appuyant sur **RDS**. L'affichage montrera le dernier type de programme utilisé. Appuyez une ou plusieurs fois sur **PTY** pour sélectionner votre type d'émission préférée. Press **◀◀/▶▶** on either the player or the remote control. Le tuner cherchera automatiquement. La recherche s'arrêtera dès qu'une station sera trouvée.

## Ecouter de la musique depuis votre lecteur portable

Vous pouvez utiliser le lecteur pour lire de la musique depuis plusieurs types de lecteurs portables.

	SUR LE LECTEUR	SUR LA TELECOMMANDE
<b>1. Connectez le lecteur portable en branchant cet appareil à PORTABLE IN sur l'avant du lecteur:</b>		
<b>2. Allumez l'appareil :</b>		
<b>3. Sélectionnez la fonction PORTABLE :</b>	<b>FUNC.</b>	<b>INPUT</b>
<b>4. Allumez le lecteur portable et démarrez-y la lecture :</b>		



## Enregistrement direct USB

### Enregistrer une source FM, AM ou PORTABLE sur USB

Connectez la clé USB au lecteur avant d'enregistrer.

	SUR LE LECTEUR	SUR LA TELECOMMANDE
1. Sélectionnez le mode (FM, AM ou PORTABLE) depuis lequel enregistrer :	<b>FUNC.</b>	<b>FUNCTION</b> ou <b>INPUT</b>
2. Démarrez la gravure:	<b>USB Rec.</b>	<b>REC</b>
3. Pour arrêter la gravure:	■	■

### Enregistrer un CD audio sur une clé USB

Vous pouvez enregistrer une seule piste ou l'ensemble des pistes d'un CD audio sur une clé USB.

	SUR LE LECTEUR	SUR LA TELECOMMANDE
1. Sélectionnez la fonction CD:	<b>FUNC.</b>	<b>FUNCTION</b>
2. Sélectionnez la piste :	◀◀/▶▶	◀◀/▶▶
3. Démarrez l'enregistrement:	<b>USB Rec.</b>	<b>REC</b>
4. Pour arrêter l'enregistrement:	■	■

#### REMARQUE :

- Si vous retirez la clé USB au cours de l'enregistrement, le fichier ne sera peut-être pas enregistré.
- Appuyez sur **USB Rec.** du lecteur ou sur **REC** de la télécommande pendant plus de 3 secondes et vous pourrez choisir le débit binaire. Pour sélectionner le débit binaire appuyez sur ◀◀/▶▶ puis à nouveau sur **USB Rec.** ou sur **REC** pour choisir la vitesse d'enregistrement. Pour sélectionner la vitesse d'enregistrement appuyez sur ◀◀/▶▶ puis à nouveau sur **USB Rec.** ou sur **REC** pour terminer l'enregistrement.
  - X 1 SPEED** (96kbps, 128kbps, 192kbps, 256kbps)
  - vous pouvez écouter la musique que vous enregistrez. (FM, AM, PORTABLE ou Audio CD)
  - X 2 SPEED** (96 ou 128 kbps uniquement)
  - vous pouvez uniquement enregistrer le fichier (CD audio uniquement)
- Lorsque vous sélectionnez la fonction CD puis appuyez sur **USB Rec.** sur le lecteur ou **REC** sur la télécommande sans sélectionner une piste, tous les fichiers audio du CD sont enregistrés.
- Définissez des programmes à l'aide de **PROGRAM/MEMO** et en appuyant sur **USB Rec.** sur le lecteur ou **REC** sur la télécommande. Vous pouvez enregistrer les chansons souhaitées dans l'ordre sur un CD.
- Lorsque le mode veille est activé, l'enregistrement s'arrête à l'heure définie précédemment puis le lecteur s'éteint.

## Régler l'horloge

	SUR LE LECTEUR
1. Appuyez au moins 2 secondes sur :	<b>CLOCK</b>
2. Choisissez entre : AM 12:00 (pour un affichage am et pm) ou 0:00 (pour un affichage 24 heures).	◀◀/▶▶
3. Confirmez votre choix :	<b>SET</b>
4. Sélectionnez l'heure :	◀◀/▶▶
5. Appuyez sur :	<b>SET</b>
6. Sélectionnez les minutes :	◀◀/▶▶
7. Appuyez sur :	<b>SET</b>

## Utiliser votre lecteur comme un réveil

Maintenez enfoncée pendant deux secondes la touche **TIMER** du lecteur. Chaque fonction, TUNER, CD et USB, clignote pendant deux secondes. Appuyez sur la touche **SET** du lecteur pendant que la fonction qui devrait vous réveiller est affichée.

Si vous choisissez TUNER, vous verrez les stations que vous avez enregistrées comme préétablies. Utilisez ◀◀/▶▶ sur le lecteur pour sélectionner la station de votre choix, puis appuyez sur **SET** sur le lecteur.

Le lecteur vous montrera l'affichage ON TIME. Vous réglez ici l'heure à laquelle l'alarme se déclenche. Utilisez ◀◀/▶▶ sur le lecteur pour modifier les heures et les minutes et **SET** sur le lecteur pour enregistrer les modifications.

Le lecteur vous montrera alors l'affichage OFF TIME. Vous réglez ici l'heure à laquelle la fonction s'arrête. Utilisez ◀◀/▶▶ sur le lecteur pour modifier les heures et les minutes, puis appuyez sur **SET** sur le lecteur pour enregistrer les modifications.

Ensuite, le lecteur vous montrera le volume (VOL) auquel vous désirez être réveillé. Utilisez ◀◀/▶▶ sur le lecteur pour modifier le volume et **SET** sur le lecteur pour enregistrer la modification. Mettez l'appareil hors tension. L'icône de l'horloge montre que l'alarme est réglée.

Lorsque l'appareil est éteint, vous pouvez vérifier l'heure du réveil en appuyant sur **TIMER** sur le lecteur. Vous pouvez également activer et désactiver le réveil en appuyant sur **TIMER**. Pour régler un nouveau moment d'arrêt de l'alarme, allumez l'appareil et reprogrammez-la en suivant les étapes initiales.

## Endormez-vous en écoutant votre lecteur

---

Appuyez une ou plusieurs fois sur **SLEEP** sur la télécommande pour sélectionner le délai avant l'arrêt programmé entre 10 et 180 minutes, après lequel le lecteur s'éteindra. Appuyez plusieurs fois sur **SLEEP** sur la télécommande et l'affichage alterne dans l'ordre suivant : ACT → SLEEP 180 (variateur ACT) → SLEEP 150 (variateur ACT) → SLEEP 120 (variateur ACT) → SLEEP 90 (variateur ACT) → SLEEP 80 (variateur ACT) → SLEEP 70 (variateur ACT) → SLEEP 60 (variateur ACT) → SLEEP 50 (variateur ACT) → SLEEP 40 (variateur ACT) → SLEEP 30 (variateur ACT) → SLEEP 20 (variateur ACT) → SLEEP 10 (variateur ACT) → Sommeil DES & (variateur DES).

## Eclairage d'ambiance

---

Vous pouvez choisir les effets de son. Appuyez plusieurs fois sur **EQ** sur la télécommande et l'affichage alterne dans l'ordre suivant : NATURAL → ARABIC → AUTO -- EQ (Seulement fichiers MP3/WMA) → POP → CLASSIC → ROCK → JAZZ → NORMAL.

## VSM (Virtual Sound Matrix)

---

Vous pouvez choisir le son virtuel. Appuyez sur **VSM** sur la télécommande pour régler le son virtuel. Appuyez plusieurs fois sur **VSM** sur le lecteur. L'écran affiche dans l'ordre : BYPASS (Coupure momentanée) → VIRTUAL (Virtuel) → ON STAGE (Scène).

- VIRTUAL : Technologie de production de son positionné en 3 dimensions et en temps réel, optimisée pour enceintes stéréo.
- ON STAGE : Le son s'adapte à Salle de concerts.

## Sur MP3/WMA

---

**La compatibilité des disques MP3/WMA avec cet appareil est limitée de la manière suivante:**

- Fréquence d'échantillonnage 8 - 48kHz(MP3), 32 - 48kHz(WMA)
- Débit binaire 8 - 320kbps(MP3), 48 - 320kbps(WMA)
- Le format des CD-R doit être «ISO 9660».
- Si vous enregistrez des fichiers MP3/WMA en utilisant un logiciel qui ne peut pas créer un SYSTEME DE FICHIERS, par exemple «Direct-CD» etc., il est impossible de lire les fichiers MP3/WMA. Nous vous recommandons d'utiliser «Easy-CD Creator», qui crée un système de fichiers ISO 9660.
- N'utilisez pas de caractères spéciaux, du type «/ : \* ? " < >», etc.
- Même si le nombre total de fichiers sur le disque peut être supérieur à 1000, l'appareil en montrera 999 au maximum.

Dépannage		
Symptôme	Cause	Solution
<b>Général</b>		
Absence d'alimentation.	Le câble d'alimentation n'est pas branché.	Branchez le câble d'alimentation.
	Vérifiez que vous ayez toujours du courant.	Vérifiez en mettant d'autres appareils électroniques en marche.
Absence de son.	Vérifiez que vous ayez sélectionné la bonne fonction.	Appuyez sur <b>FUNC. (FUNCTION/INPUT)</b> et vérifiez la fonction sélectionnée.
<b>CD</b>		
Cet l'appareil ne démarre pas la lecture.	Le disque inséré dans le plateau est illisible.	Insérez un disque lisible dans le plateau.
	Le disque est sale.	Nettoyez le disque.
<b>RADIO</b>		
Impossible d'obtenir des stations de radio.	L'antenne n'est pas positionnée ou fixée correctement.	Vérifiez que l'antenne soit bien fixée.
<b>Télécommande</b>		
La télécommande ne fonctionne pas correctement.	La télécommande n'est pas dirigée vers le capteur de l'appareil.	Utilisez la télécommande à une distance maximale de 5 mètres.
	La télécommande est trop loin de l'appareil.	Retirez l'objet.
	Il y a un objet entre la télécommande l'appareil.	Remplacez les piles usagées par des neuves.

Caractéristiques Techniques	
<b>Général</b>	
Alimentation électrique	Voir étiquette du produit
Consommation électrique	Voir étiquette du produit
Poids Net	3,2 kg
Dimensions extérieures (l x h x p)	175 x 217 x 260 mm
Température de fonctionnement	5 °C à 35 °C
Taux d'humidité de fonctionnement	5% à 85 %
<b>Radio</b>	
FM Réglages Gammes	87,5 - 108,0 MHz ou 65 - 74 MHz, 87,5 - 108,0 MHz
AM Réglages Gammes	522 - 1620 kHz ou 520 - 1720 kHz
<b>Amplificateur</b>	
Puissance de sortie	80 W + 80 W
T.H.D	0,5 %
Réponse de Fréquence	40 - 20000 Hz
Rapport signal/bruit	75 dB
<b>CD</b>	
Réponse de Fréquence	40 - 20000 Hz
Rapport signal/bruit	75 dB
Dynamique	75 dB
<b>Haut-Parleurs (FAS163F)</b>	
Type	3 Pôle 3 Haut-parleur
Impédance	4 Ω
Fréquence d'échantillonnage	70 - 20000 Hz
Niveau Pression Sonore	83 dB/W (1m)
Puissance estimée	80 W
Max. Puissance d'Entrée	160 W
Dimensions Nettes (L x H x P)	129 x 297 x 250 mm
Poids Net (1EA)	3,6 kg

Les schémas et les caractéristiques sont susceptibles d'être modifiés à tout moment.



P/NO : MFL40968811